

*Esihistoriallisia ja historiallisia asuinpaikka-  
löytöjä, jotka talletti FM Kalle Luoto  
Pirkanmaan maakuntamuseon suorittamalla  
arkeologisilla koekaivauksilla Nokian Keho 2:n  
kivikautisen asuinpaikan alueella tehdyillä  
koekaivauksilla heinäkuussa 2008. Löydöt ovat  
peltopaiminta- ja koekuoppalöytöjä.*

*Peltopaimintalöydöille ilmoitetaan löytöpaikan  
koordinaatit, jotka on arvioitu muistiinpanojen  
ja digitaalisen peruskartan avulla.  
Koekuoppalöydöt on luetteloitu koalueen,  
ruudun ja kerroksen tai tarkan sijainnin  
mukaisessa järjestyksessä.*

*Aiemmat löydöt: KM 36017:1-45.*

*Ks. Kalle Luodon raportti arkeologian osaston  
topografisessa arkistossa.*

*Diar. 14.08.2008.*

*Luetteloinut Reetta Kivistö.*

## **PELTOPOIMINTA**

1 KVARTSI-ISKOS, 1 kpl, 0,5 g

### **KOEALUE 1**

**Ruuduilta 100-101 / 200-201, 1. kerros, syvyys 10-25 cm**

2 PUNASAVIKERAMIKKAA, 2 kpl, 8,8 g  
Kylkipaloja. Isommassa kirkas lasite, paksuus 12 mm.  
Pienemmässä heikosti näkyvää vaaleaa maalauskoristelua,  
paksuus 4 mm. Historiallinen aika.

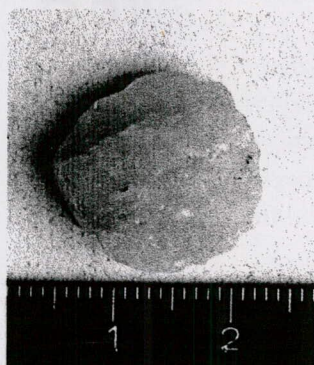
3 PIITÄ, 2 kpl, 5,9 g  
Tuluspiin paloja, vaaleanharmaata piitä.

4 FAJANSSIA, 1 kpl, 2,7 g  
Astiasta. Palassa sinistä painokuviointia sisäpuolella.

**100,90 / 201,25, 1. tason puhdistus, syvyys 25 cm**

5 KVARTSIESINE, 1 kpl, 2,7 g

Pyöreäteräinen kvartsiesine, mahdollisesti kaavin. Teränlasku jyrkkä. Kellertävää kvartsia. Mitat 18 x 7 x 7 mm.

**Ruudulta 100 / 200, 2. kerros, syvyys 25-35 cm**

6 PUNASAVIKERAMIKKAA, 4 kpl, 30,6 g

Saviastiasta. Kolmessa palassa reunaprofilointia ja tummanruskeaa lasitusta. Kylkipalassa laikukas ruskea lasite. Paksuudet 2-7 mm. Historiallinen aika.

**Ruudulta 100 / 201, 2. kerros, syvyys 25-35 cm**

7 PUNASAVIKERAMIKKAA, 2 kpl, 5,7 g

Toinen reunapala, jossa vaaleaa maalauskoristelua, paksuus 3 mm, reunan paksuus 5 mm. Toinen kylkipala, jossa vihreä lasite, paksuus 5 mm. Historiallinen aika.

**Ruudulta 101 / 200, 2. kerros, syvyys 25-35 cm**

8 PIITÄ?, 1 kpl, 5,2 g

Pala valkeaa, palanutta piitä tai muuta kivilajia.

9 LASIA, 1 kpl, 0,5 g

Iridisoitunutta vihreää lasia, paksuus 3 mm.

**100,55 / 200,10, 3. kerros, syvyys 35 cm**

10 PII-ISKOS, 1 kpl, 0,5 g  
Vaaleanharmaata piitä. Mitat 17 x 13 x 3 mm.

**100,70 / 200,30, 3. kerros, syvyys 35 cm**

11 KVARTSIESINE?, 1 kpl, 0,5 g  
Pieni esine tai iskos valkoista kvartsia, pyöreä terä. Mitat 10 x 7 x 7 mm.

**Ruudulta 100 / 200, 3. kerros, syvyys 35-40 cm**

12 PUNASAVIKERAMIKKAA, 1 kpl, <0,1 g  
Keramiikan siru, vihreä lasite. Historiallinen aika.

**Ruudulta 100 / 201, 3. kerros, syvyys 35-40 cm**

13 KVARTSI-ISKOS, 2 kpl, 0,6 g

14 FAJANSSIA, 1 kpl, 5,4 g  
Astiasta, mahdollisesti pala kannun kahvaa. Valkoinen lasite, sininen maalauskoristelu. Halkaisijaltaan 17 mm.

**Ruudulta 100 / 201, 4. kerros, syvyys 40-45 cm**

15 PUNASAVIKERAMIKKAA, 1 kpl, 1,9 g  
Astian reunapala, koristelematon. Paksuus 3 mm, reunan paksuus 5 mm.

**Ruudulta 101 / 200, 4. kerros, 40-45 cm**

16 KVARTSI-ISKOS, 1 kpl, 6,0 g

**Ruudulta 100 / 201, 4. kerros, 40-45 cm**

17 KVARTSI-ISKOS, 1 kpl, 0,2 g

**100,25 / 201,85, 5. kerros, syvyys 50 cm**

18 PALANUTTA SAVEA, 1 kpl, 1,3 g

**Rakenne, X = 100,65 - 101,05 , Y = 200,98 - 201,55, syvyys 55-57 cm**

19 SAVIESINEEN KATKELMIA, n kpl, 42,1 g  
Kaksi suurempaa osaa mahdollisesta valinmuotin suokappaleesta, kolme pienempää osaa, joissa nokista karstaa, sekä useita pieniä murusia savisesta valinmuotista. Esine on saviainekseltaan karkeatekoista, sekoitteena mm. hiekkaa.

**Rakenne, X = 100,65 - 101,05 , Y = 200,98 - 201,55, syvyys 59 cm**

20 HIILTÄ, 1 kpl, 6,6 g

### **KOEKUOPPA 3**

**Pintamaa, syvyys 0-20 cm**

21 KVARTSI-ISKOS, 1 kpl, 1,9 g

22 PALANUTTA LUUTA, 2 kpl, 0,5 g

**Vaaleanruskea likamaa, syvyys 35-40 cm**

23 KVARTSI-ISKOS, 1 kpl, 0,3 g

### **KOEKUOPPA 4**

**Nokinen likamaa, historiallinen kerrostuma, syvyys 35-45 cm**

24 PUNASAVIKERAMIKKAA, 2 kpl, 3,0 g  
Profiloituja saviastian paloja, mahdollisesti reunapaloja. Molemmissa valkoista maalausta ja ruskea lasite. Historiallinen aika.

**Nokinen likamaa, historiallinen kerrostuma, syvyys 45-50 cm**

25 PUNASAVIKERAMIKKAA, 2 kpl, 1,4 g  
Toinen paloista reunapala, jossa ulkopuolella viivakoristelua ja sisäpuolella vihreä, kulunut lasite ja valkoinen maali. Paksuus 4 mm. Toisessakin palassa reunaprofilointia, harmaanruskea lasite ja valkoista maalauskoristelua. Historiallinen aika.

26 KVARTSI-ISKOKSIA, 2 kpl, 1,3 g

27 PALANUTTA LUUTA, 1 kpl, 0,6 g

28 LASIA, 2 kpl, 1,5 g  
Iridisoitunutta tasolasia. Toinen pala kirkasta, paksuus 2 mm, toinen vihreää, paksuus 1,5 mm.

**Tumma likamaa, syvyys 50-60 cm**

29 PUNASAVIKERAMIKKAA, 1 kpl, 1,4 g  
Reunapala, jossa ulkopuolella viivakoristelua ja sisäpuolella vihreä, kulunut lasite ja valkoinen maali. paksuus 4 mm. Historiallinen aika.

30 PALANUTTA LUUTA, 1 kpl, <0,1 g

31 LASIA, 2 kpl, 0,3 g

Iridisoitunutta tasolasia. Toinen pala vihreää, toinen himmeä valkeaa, sulanutta? Molempien paksuus 1 mm.

**KOEKUOPPA 5****Kiveyksen kivien lomasta, moreeni, syvyys 35-40 cm**

32 PALANUTTA LUUTA, 1 kpl, 0,9 g

33 LASIA, 3 kpl, 20,3 g  
Kaksi palaa vihreää lasia, astiasta, paksuus 5 mm. Kolmas pala sinistä sulanutta lasia.

34 LUUTA, 3 kpl, 6,4 g  
Palamatonta luuta.

**Kiveyksen kivien lomasta, moreeni, syvyys 40-55 cm**

35 KVARTSI-ISKOS, 1 kpl, 0,6 g

**Kiveyksen alapuolinen likamaa, syvyys 90-100 cm**

36 KVARTSI-ISKOS, 1 kpl, 0,5 g  
Koekuopan NE-osasta.

**Kiveyksen alapuolinen likamaa, syvyys 100 cm**

37 METALLIESINE, 1 kpl, 66,2 g\*  
Työkalu, sen osa tms. metalliesine, L-muotoinen. Toisen sakaran pituus 90 mm, toisen 64 mm. Kokonaispituus 154 mm. Halkaisija 14 mm. \*Paino ennen konservointia.

**Kiveyksen alapuolelta, syvyys 110 cm**

38 HIILTÄ, 1 kpl, 6,6 g

2008

KM 37417

NOKIA KEHO 2

KM 37417

*Kohde, jolta löydöt ovat peräisin, sijaitsee Nokian Kehon kylässä Pappilan pihamaalla ja eteläpuolisella pellolla. Kohde sijaitsee Nokian kirkosta 3,5 km kaakkoon. Koealue 1 oli kooltaan 2 x 2 m, ja käsitti ruudut 100-101 / 200-201, muut koekuopat olivat 1 x 1 m suuruisia. Koekaivauksen yhteydessä löydettiin palanutta luuta, piitä, kvartsi-iskoksia, valinmuotin osia sekä historiallisen ajan asuinpaikkalöytöjä.*

*Löydöt keräsivät FM Kalle Luoto, HuK Reetta Kivistö ja fil.yo Anniina Laine.*

*Kaupunki: Nokia  
Kylä: Keho  
Kohteen nimi: Keho 2  
Kiinteistötiedot: 536-6-2001-1  
Maanomistaja: Nokian seurakunta  
Peruskartta: PK 212305 Nokia  
Koordinaatit: P = 6820 769 - 6820 820  
I = 3313 341 - 3313 489  
Z = 80 - 90 m mpy.*