

KM 36760

2007
Laitila Vainionmäki B

KM 36760

Rautakautisia polttokalmistolöytöjä, jotka FM Esa Mikkola kaivautti virkamatkaltaan **Laitilan Vainionmäki B:**lle 23.7.-3.8.2007.

Ks. kaivauskertomus Museoviraston arkeologian osaston topografisessa arkistossa.

Diar. 8.8.2007

Luetteloinut Riku Mönkkönen ja Olli Kunnas

Alue 1

Ruutu 100 / 504

Kerros 0

- | | |
|--|---------------|
| 1 <u>Saviastian kylkipalat</u> | 2 kpl - 0,6 g |
| Koristelemattomia, sekoitteena kivimurskaa, massa punertavaa ja tiivistä | |
| 2 <u>Palanutta luuta</u> | 7 kpl - 1,2 g |

Ruutu 100 / 505C

Kerros 0

- | | |
|---|---------------|
| 3 <u>Rautaesineet ja niiden kappaleet</u> | 3 kpl - 4,7 g |
| Tunnistamaton esineen kappale | |
| 4 <u>Palanutta luuta</u> | 6 kpl - 1,6 g |

Ruutu 100 / 506

Kerros 0

- | | |
|--------------------------|---------------|
| 5 <u>Palanutta luuta</u> | 6 kpl - 0,7 g |
|--------------------------|---------------|

Ruutu 101 / 503A

Kerros 0

- | | |
|--------------------------|---------------|
| 6 <u>Palanutta luuta</u> | 1 kpl - 0,1 g |
|--------------------------|---------------|

Ruutu 101 / 503

Kerros 0

- | | |
|---|-------------|
| 7 <u>Saviastian kylkipalat</u> | 2 kpl - 3 g |
| Koristelemattomia, sekoitteena kivimurskaa, massa harmaata ja tiivistä. | |

KM 36760

2007
Laitila Vainionmäki B

KM 36760

Alue 1

Ruutu 101 / 503

Kerros 0

8 Palanutta luuta 6 kpl - 1,8 g

Ruutu 101 / 506

Kerros 0

9 Palanutta luuta 7 kpl - 2,6 g

Ruutu 102 / 506

Kerros 0

10 Saviastian kylkipalat 1 kpl - 0,1 g
Koristeeton, sekoitteena kivimurskaa, massa punertavaa ja tiivistä

11 Palanutta luuta 1 kpl - 1,1 g

Ruutu 100 / 503A

Kerros 1

12 Saviastian kylkipalat 4 kpl - 3,3 g
Koristelemattomia, sekoitteena kivimurskaa, massa harmaanruskeaa ja tiivistä.

13 Palanutta luuta 16 kpl - 6,2 g

Ruutu 100 / 503B

Kerros 1

14 Palanutta luuta 6 kpl - 4,3 g

Ruutu 100 / 503C

Kerros 1

15 Saviastian kylkipalat 1 kpl - 0,6 g
Koristelemattomia, sekoitteena kivimurskaa, massa punertavaa ja tiivistä

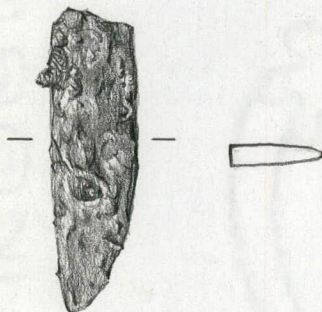
16 Palanutta luuta 35 kpl - 7,2 g

Alue 1

Ruutu 100 / 503D

Kerros 1

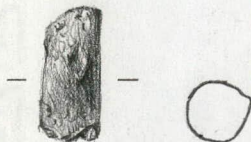
- 17 Rautaesineet ja niiden kappaleet 1 kpl - 4,3 g
Rautaisen veitsen terän kappale, kärkikatkelma.
Mitat 40 x 12 x 3 mm.



1:1

TM 07

- 18 Pronssiesineet ja niiden kappaleet 1 kpl - 4,8 g
Pronssiesineen katkelma. Mahdollisesti kaularenkaasta.
Mitat 18 x 8 x 8 mm.



1:1

TM 07

- 19 Pronssiesineet ja niiden kappaleet 1 kpl - 0,7 g
Reunasta kaksinkertaiseksi taitetun pronssilevyn kappale. Reuna
koristettu pystyviivoin. Soljesta?
Mitat 14,5 x 11 x 2 mm.



1:1

TM 07

- 20 Saviastian kylkipalat 21 kpl - 54,5 g
Koristelemattomia, sekoitteena kivimurskaa, massa harmaata
sekä punaruskeaa ja tiivistä.

KM 36760

2007
Laitila Vainionmäki B

KM 36760

Alue 1

Ruutu 100 / 503D

Kerros 1

21 Palanutta luuta 91 kpl - 29,6 g

Ruutu 100 / 504B

Kerros 1

22 Saviastian kylkipalat 4 kpl - 3,9 g
Koristelemattomia, sekoitteena kivimurskaa, massa harmaata ja tiivistä.

23 Palanutta luuta 85 kpl - 23,4 g

Ruutu 100 / 504C

Kerros 1

24 Pronssiesineet ja niiden kappaleet 1 kpl - 1,2 g
Sulanut tunnistamattomaksi.

25 Saviastian kylkipalat 17 kpl - 44,2 g
Koristelemattomia, sekoitteena kivimurskaa, massa harmaata sekä punertavaa ja tiivistä.

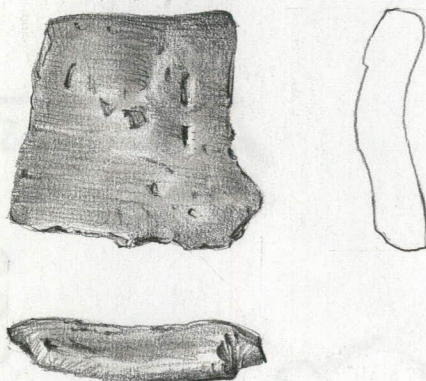
26 Palanutta luuta 61 kpl - 28,2 g

Alue 1

Ruutu 100 / 504D

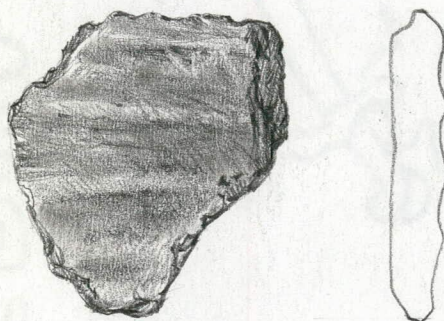
Kerros 1

- 27 Saviastian reunapalat 1 kpl - 5,7 g
Reuna pyöristetty, tasapaksu ja pystysuunnassa kevyesti aaltomainen, koristeeton. Sekoitteena kivimurskaa, savimassa harmaata.
Mitat 31,5 x 33,5 x 6 mm.



1:1

- 28 Saviastian koristellut kylkipalat 1 kpl - 7,3 g
Koristeena vaakasuorassa vajaan sormen paksuisia aaltomaisia uria, sekoitteena kivimurskaa, savimassa harmaata ja tiivistä.



1:1

- 29 Saviastian kylkipalat 10 kpl - 6,2 g
Koristelemattomia, sekoitteena kivimurskaa, massa harmaata sekä punaruskeaa ja tiivistä.

- 30 Palanutta luuta

49 kpl - 14 g

1:1

Alue 1**Ruutu 100 / 505A****Kerros 1**

31 Saviastian kylkipalat 2 kpl - 2,4 g
Koristelemattomia, sekoitteena kivimurskaa, massa harmaata
sekä ruskeaa ja tiivistä.

32 Palanutta luuta 55 kpl - 18,2 g

Ruutu 100 / 505B**Kerros 1**

33 Palanutta luuta 5 kpl - 1,8 g

Ruutu 100 / 505C**Kerros 1**

34 Palanutta luuta 28 kpl - 8,6 g

Ruutu 100 / 505D**Kerros 1**

35 Palanutta luuta 49 kpl - 16,5 g

Ruutu 100 / 506A**Kerros 1**

36 Savikuonaa 2 kpl - 0,1 g

37 Palanutta luuta 12 kpl - 5,2 g

Ruutu 100 / 506B**Kerros 1**

38 Saviastian kylkipalat 1 kpl - 0,9 g
Koristelematon, sekoitteena kivimurskaa, massa punaruskeaa ja
tiivistä.

39 Palanutta luuta 20 kpl - 6,8 g

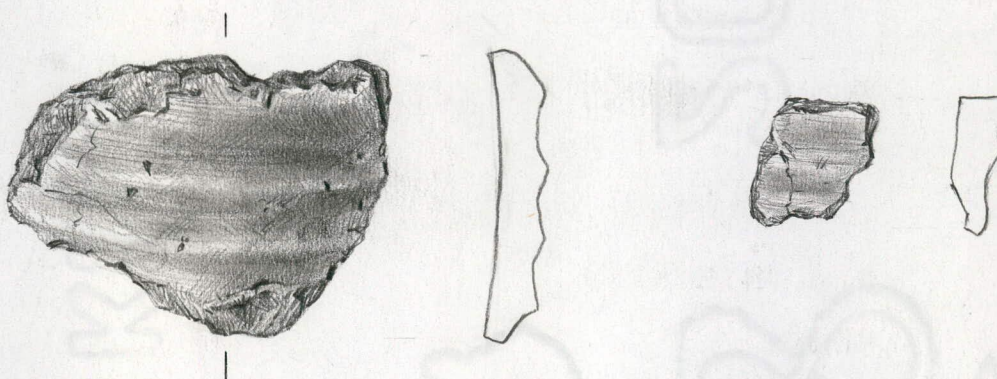
Alue 1

Ruutu 100 / 506C

Kerros 1

- 40 Saviastian koristellut kylkipalat 2 kpl - 12,1 g
Koristeena vaakasuorassa vajaan sormen paksuisia aaltomaisia uria, sekoitteena kivimurskaa, savimassa harmaata ja tiivistä.

x = 100,79 y = 506,12 z = 22,9



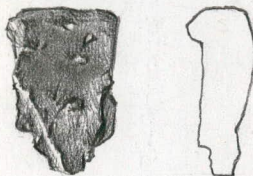
- 41 Saviastian kylkipalat 2 kpl - 1,5 g
Koristelemattomia, sekoitteena kivimurskaa, massa harmaata sekä punaruskeaa ja tiivistä.

- 42 Palanutta luuta 121 kpl - 40,4 g

Ruutu 101 / 503A

Kerros 1

- 43 Saviastian reunapalat 1 kpl - 2,1 g
Reuna tasainen, koristeeton, sisäpinta pahasti rapautunut, sekoitteena kivimurskaa, savimassa harmaata.



- 44 Palanutta luuta 21 kpl - 4 g

Alue 1**Ruutu 101 / 503B****Kerros 1**

- 45 Saviastian kylkipalat 9 kpl - 8,6 g
Koristelemattomia, sekoitteena kivimurskaa, massa harmaata
sekä punaruskeaa ja tiivistä.

- 46 Palanutta luuta 20 kpl - 9 g

Ruutu 101 / 503C**Kerros 1**

- 47 Palanutta luuta 11 kpl - 1,9 g

Ruutu 101 / 504A**Kerros 1**

- 48 Pronssiesineet ja niiden kappaleet 1 kpl - 3,7 g
Valmunuppisen kaarisoljen akselin päässä olevan koristeen
kappale, kts. Ella Tafel 45 num.421
Mitat 10 x 22 x 11 mm.
x = 101,05 y = 504,31 z = 22,84



|:|

Tm 07

Ruutu 101 / 504B**Kerros 1**

- 49 Saviastian kylkipalat 11 kpl - 21 g
Koristelemattomia, sekoitteena kivimurskaa, massa harmaata
sekä punaruskeaa ja tiivistä.

- 50 Palanutta luuta 25 kpl - 6,3 g

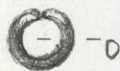
Ruutu 101 / 504C**Kerros 1**

- 51 Palanutta luuta 2 kpl - 0,1 g

Alue 1**Ruutu 101 / 505A****Kerros 1**

52 Rautaesineet ja niiden kappaleet 1 kpl - 0,3 g
Rauta/metallilevyn kappale.

53 Pronssiesineet ja niiden kappaleet 1 kpl - 0,3 g
Pronssirengas, renkaan halkaisija 6 mm.
Mitat 8 x 8 x 2 mm.



1:1

m 07.

54 Saviastian reunapalat 1 kpl - 9,8 g
Reuna kapea ja pyöristetty, koristeeton, astia kapenee suuta kohti,
sekoitteena kivimurskaa, savimassa harmaata.

55 Saviastian kylkipalat 7 kpl - 10,3 g
Koristelemattomia, sekoitteena kivimurskaa, massa harmaata
sekä punaruskeaa ja tiivistä.

56 Palanutta luuta 63 kpl - 17,6 g

Ruutu 101 / 505B**Kerros 1**

57 Saviastian kylkipalat 2 kpl - 10,5 g
Koristelemattomia, sekoitteena kivimurskaa, massa harmaata
sekä punaruskeaa ja tiivistä.

58 Palanutta luuta 54 kpl - 12,4 g

Ruutu 101 / 505C**Kerros 1**

59 Saviastian pohjapalat 1 kpl - 49,6 g
Koristelematon, sekoitteena kivimurskaa, massa harmaata ja

Alue 1**Ruutu 101 / 505C****Kerros 1**

60 Saviastian kylkipalat 6 kpl - 5,1 g
Koristelemattomia, sekoitteena kivimurskaa, massa harmaata
sekä punaruskeaa ja tiivistä.

61 Palanutta luuta 81 kpl - 30,8 g

62 Palamatonta luuta 3 kpl - 9,8 g
Eläimen hammas

Ruutu 101 / 505D**Kerros 1**

63 Saviastian kylkipalat 2 kpl - 1,6 g
Koristelemattomia, sekoitteena kivimurskaa, massa harmaata
sekä punaruskeaa ja tiivistä.

64 Palanutta luuta 21 kpl - 3,6 g

Ruutu 101 / 506A**Kerros 1**

65 Saviastian kylkipalat 6 kpl - 12,1 g
Koristelemattomia, sekoitteena kivimurskaa, massa harmaata
sekä punaruskeaa ja tiivistä.

66 Palanutta luuta 54 kpl - 16,2 g

Ruutu 101 / 506B**Kerros 1**

67 Rautaesineet ja niiden kappaleet 1 kpl - 8 g
Tunnistamaton rautalevyn kappale.

68 Saviastian kylkipalat 4 kpl - 17,7 g
Koristelemattomia, sekoitteena kivimurskaa, massa punaruskeaa
ja tiivistä.

KM 36760

2007
Laitila Vainionmäki B

KM 36760

Alue 1

Ruutu 101 / 506B

Kerros 1

69 Palanutta luuta 27 kpl - 6,8 g

Ruutu 101 / 506C

Kerros 1

70 Helmet ja niiden kappaleet 1 kpl - 0,3 g
Tumma, sulaneen lasimassahelmen kappale.

1:1



Tm 07

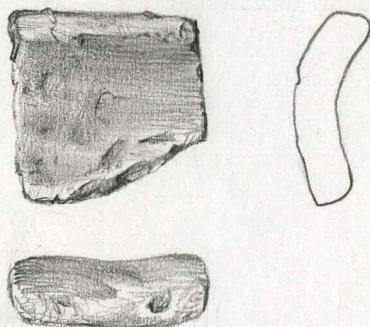
71 Palanutta luuta 21 kpl - 7,5 g

Ruutu 101 / 506D

Kerros 1

72 Saviastian reunapalat 1 kpl - 4,3 g
Reuna tasapaksu ja pyöristetty, ulospäin profiloitu, koristeeton,
sekoitteena kivimurskaa, savimassa rusekanharmaata.
Mitat 25 x 25 x 5,5 mm.

1:1



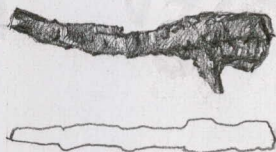
Tm 07

73 Palanutta luuta 34 kpl - 14,2 g

Ruutu 102 / 503A

Kerros 1

74 Saviastian kylkipalat 9 kpl - 21,7 g
Koristelemattomia, sekoitteena kivimurskaa, massa harmaata
sekä punaruskeaa ja tiivistä.

Alue 1**Ruutu 102 / 503A****Kerros 1**75 Palanutta luuta 13 kpl - 3,2 g**Ruutu 102 / 504A****Kerros 1**76 Palanutta luuta 10 kpl - 2 g**Ruutu 102 / 504B****Kerros 1**77 Rautaesineet ja niiden kappaleet 1 kpl - 1,9 g
Soljenneulan katkelma
Mitat 35 x 8 x 3 mm.

1:1

tm 07

78 Saviastian kylkipalat 3 kpl - 6,8 g
Koristelemattomia, sekoitteena kivimurskaa, massa punaruskeaa
ja tiivistä.79 Palanutta luuta 11 kpl - 5,2 g**Ruutu 102 / 504D****Kerros 1**80 Palanutta luuta 25 kpl - 7,6 g**Ruutu 102 / 505A****Kerros 1**81 Rautaesineet ja niiden kappaleet 1 kpl - 0,3 g
Pieni levymainen kappale

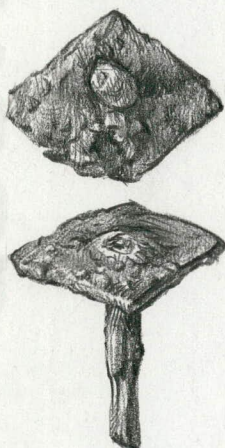
Alue 1**Ruutu 102 / 505A****Kerros 1**

- 82 Saviastian kylkipalat 2 kpl - 3,4 g
Koristelemattomia, sekoitteena kivimurskaa, massa harmaata
sekä punaruskeaa ja tiivistä.

- 83 Palanutta luuta 22 kpl - 10,4 g

Ruutu 102 / 505B**Kerros 1**

- 84 Rautanaulat 1 kpl - 5,9 g
Niittinaula, salmiakin muotoinen kanta, mitat kannasta.
Mitat 30 x 23 x 28 mm.



- 85 Saviastian kylkipalat 1 kpl - 0,2 g
Koristeeton, sekoitteena kivimurskaa, massa punaruskeaa ja

- 86 Palanutta luuta 38 kpl - 15,6 g

Ruutu 102 / 505C**Kerros 1**

- 87 Palanutta luuta 18 kpl - 5,1 g

Alue 1**Ruutu 102 / 505D****Kerros 1**

- 88 Saviastian reunapalat 1 kpl - 1,3 g
Reuna tasainen ja pahasti rapautunut, koristeeton, sekoitteena kivimurskaa, savimassa harmaata.



|:)

- 89 Saviastian kylkipalat 2 kpl - 2,4 g
Koristelemattomia, sekoitteena kivimurskaa, massa punaruskeaa ja tiivistä.

TM OF

- 90 Palanutta luuta 41 kpl - 16,8 g

Ruutu 102 / 506B**Kerros 1**

- 91 Palanutta luuta 9 kpl - 2,7 g

Ruutu 102 / 506C**Kerros 1**

- 92 Palanutta luuta 32 kpl - 12,6 g

Ruutu 102 / 506D**Kerros 1**

- 93 Saviastian kylkipalat 1 kpl - 0,1 g
Koristeeton, sekoitteena kivimurskaa, massa harmaata ja tiivistä.

- 94 Palanutta luuta 39 kpl - 17,7 g

Ruutu 103 / 503A**Kerros 1**

- 95 Moderni savitavara 19 kpl - 21,4 g
Mahdollisesti pelloilta tuotujen kivien mukana tullutta resenttia keraamista putkea tai punasavikeramiikkaa.

Alue 1**Ruutu 103 / 503A****Kerros 1**96 Palanutta luuta 6 kpl - 2,1 g**Ruutu 103 / 503B****Kerros 1**97 Rautaesineet ja niiden kappaleet 1 kpl - 0,8 g
Tunnistamaton metallilevyn kappale**Ruutu 103 / 503C****Kerros 1**98 Rautaesineet ja niiden kappaleet 3 kpl - 1,2 g
Soljenneulan katkelmia99 Pronssilevyä 3 kpl - 0,4 g
Ohuita pronssilevyn kappaleita100 Pronssispiraalia 1 kpl - 0,1 g
Spiraalin varren paksuus 1mm, reiänhalkaisija 3mm, läpimitta 5 mm ja leveys 6mm

1:1



tm 08

101 Saviastian reunapalat 1 kpl - 3,7 g
Reuna tasapaksu, pyöristetty, koristeeton sekä ulospäin profiloitu, sekoitteena kivimurskaa, savimassa punaruskeaa.102 Saviastian koristellut kylkipalat 1 kpl - 1,5 g
Koristeena risteävää viivakoristelua vaakatasossa, sekoitteena kivimurskaa, savimassa harmaata ja tiivistä.

1:1

tm 08

Alue 1**Ruutu 103 / 503C****Kerros 1**

103 Saviastian kylkipalta 2 kpl - 2,1 g
Koristelemattomia, sekoitteena kivimurskaa, massa harmaata
sekä punaruskeaa ja tiivistä.

104 Savikiekkojen kappaleet 2 kpl - 10,6 g
Massa huokoinen ja harmaa, osittain kuonaantunut.

105 Palanutta luuta 93 kpl - 26,3 g

Ruutu 103 / 503D**Kerros 1**

106 Saviastian kylkipalat 4 kpl - 3 g
Koristelemattomia, sekoitteena kivimurskaa, massa harmaata ja
tiivistä.

107 Palanutta luuta 51 kpl - 15,1 g

Ruutu 103 / 504A**Kerros 1**

108 Rautaesineet ja niiden kappaleet 1 kpl - 2,4 g
Tunnistamaton levymäinen kappale

109 Saviastian kylkipalat 4 kpl - 5,1 g
Koristelemattomia, sekoitteena kivimurskaa, massa punaruskeaa
ja tiivistä, yksi paloista todennäköisesti resentiä

110 Palanutta savea 2 kpl - 1,9 g
Massa tiivis ja harmaa

111 Palanutta luuta 23 kpl - 5,5 g

Alue 1**Ruutu 103 / 504B****Kerros 1**

112 Saviastian kylkipalat 2 kpl - 1,1 g
Koristelemattomia, sekoitteena kivimurskaa, massa harmaata ja tiivistä.

113 Palanutta luuta 9 kpl - 1,7 g

Ruutu 103 / 504C**Kerros 1**

114 Saviastian kylkipalat 2 kpl - 1,4 g
Koristelemattomia, sekoitteena kivimurskaa, massa harmaata ja tiivistä.

115 Palanutta luuta 5 kpl - 2,5 g

Ruutu 103 / 504D**Kerros 1**

116 Saviastian kylkipalat 5 kpl - 5,6 g
Koristelemattomia, sekoitteena kivimurskaa, massa harmaata sekä punaruskeaa ja tiivistä.

117 Palanutta luuta 8 kpl - 2,1 g

Alue 1

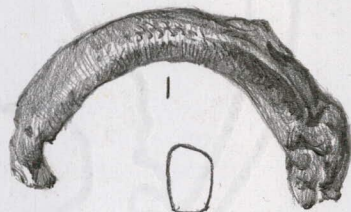
Ruutu 103 / 505A

Kerros 1118 Pronssiesineet ja niiden kappaleet 1 kpl - 16,2 g

Rannerenkaan katkelma, osittain sulanut.

Mitat 40 x 10 x 6 mm.

x = 103,42 y = 505,01 z = 22,88



1:1

TM 08

119 Saviastian kylkipalat 2 kpl - 0,6 g

Koristelemattomia, sekoitteena kivimurskaa, massa punaruskeaa ja tiivistä.

120 Palanutta luuta 13 kpl - 5,1 g

Ruutu 103 / 505B

Kerros 1121 Pronssiesineet ja niiden kappaleet 1 kpl - 0,8 g

Kapean rannerenkaan katkelma, sulanut pahoin.



1:1

TM 08

Alue 1**Ruutu 103 / 505B****Kerros 1**

- 122 Pronssiesineet ja niiden kappaleet 1 kpl - 0,2 g
Pronssirengas, halkaisija 6 mm.



1:1

TM 08

- 123 Saviastian kylkipalat 2 kpl - 2,7 g
Koristelemattomia, sekoitteena kivimurskaa, massa punaruskeaa ja tiivistä.

- 124 Palanutta luuta 10 kpl - 3 g

Ruutu 103 / 505C**Kerros 1**

- 125 Saviastian kylkipalat 2 kpl - 1,8 g
Koristelemattomia, sekoitteena kivimurskaa, massa harmaata sekä ruskeaa ja tiivistä.

- 126 Palanutta luuta 6 kpl - 4,8 g

Ruutu 103 / 505D**Kerros 1**

- 127 Saviastian kylkipalat 1 kpl - 0,8 g
Koristelemattomia, sekoitteena kivimurskaa, massa punaruskeaa ja tiivistä.

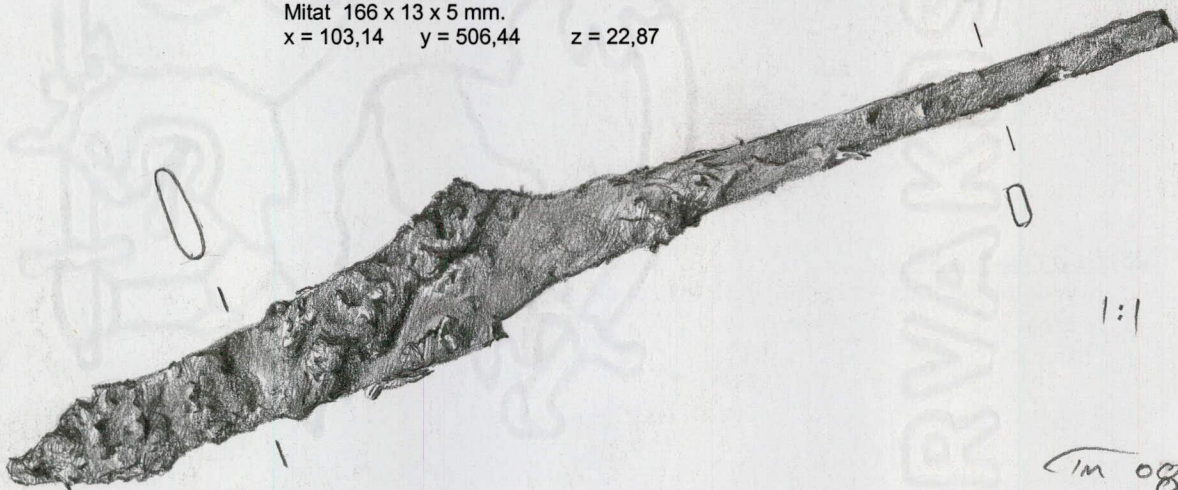
- 128 Palanutta luuta 50 kpl - 23,5 g

Alue 1

Ruutu 103 / 506A

Kerros 1

- 129 Rautaesineet ja niiden kappaleet 1 kpl - 28,1 g
Rautanen veitsi, terä kulunut, ruoto 85 mm ja terä 85 mm.
Mitat 166 x 13 x 5 mm.
x = 103,14 y = 506,44 z = 22,87



- 130 Pronssiesineet ja niiden kappaleet 1 kpl - 52,9 g
Rullapäinen pronssinen hevosenkenkäsolki, jossa rautainen neula.
Mitat 70 x 70 x 10 mm.
x = 103,12 y = 506,38 z = 22,87



Alue 1**Ruutu 103 / 506A****Kerros 1**

- 131 Pronssiesineet ja niiden kappaleet 1 kpl - 0,4 g
Keskiharjanteisen pronssisormuksen katkelma



- 132 Saviastian kylkipalat 1 kpl - 11,1 g
Koristelemattomia, sekoitteena kivimurskaa, massa punaruskeaa ja tiivistä.

- 133 Palanutta luuta 212 kpl - 66,1 g

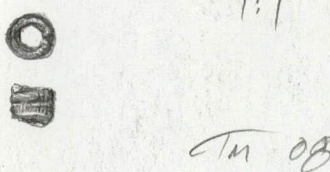
Ruutu 103 / 506C**Kerros 1**

- 134 Saviastian kylkipalat 3 kpl - 13,4 g
Koristelemattomia, sekoitteena kivimurskaa, massa punaruskeaa ja tiivistä.

- 135 Palanutta luuta 14 kpl - 5,4 g

Ruutu 103 / 506D**Kerros 1**

- 136 Pronssispiraalia 1 kpl - 0,2 g
Spiraalin paksuus 6mm ja reiän halkaisija 3 mm.



- 137 Palanutta luuta 6 kpl - 3,8 g

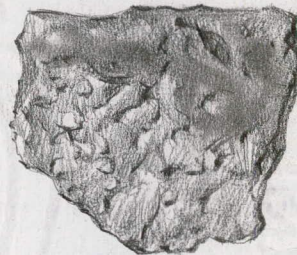
Alue 1**Ruutu 104 / 503A****Kerros 1**

138 Saviastian kylkipalat 4 kpl - 9 g
Koristelemattomia, sekoitteena kivimurskaa, massa harmaata
sekä punaruskeaa ja tiivistä.

139 Palanutta luuta 38 kpl - 8,5 g

Ruutu 104 / 503B**Kerros 1**

140 Saviastian reunapalat 1 kpl - 11,6 g
Reuna tasapaksu ja tasainen, koristelematon, sekoitteena
kivimurskaa, savimassa harmaata.
Mitat 33 x 39 x 9,5 mm.



1:1

TM 08

141 Saviastian kylkipalat 4 kpl - 13,4 g
Koristelemattomia, sekoitteena kivimurskaa, massa harmaata
sekä punaruskeaa ja tiivistä.

142 Palanutta luuta 23 kpl - 7,9 g

Ruutu 104 / 503C**Kerros 1**

143 Saviastian kylkipalat 3 kpl - 9,9 g
Koristelemattomia, sekoitteena kivimurskaa, massa harmaata ja
tiivistä.

144 Palanutta luuta 12 kpl - 5 g

KM 36760

2007
Laitila Vainionmäki B

KM 36760

Alue 1

Ruutu 104 / 503D

Kerros 1

145 Saviastian kylkipalat 1 kpl - 2,9 g
Koristeeton, sekoitteena kivimurskaa, massa harmaata ja tiivistä.

146 Palanutta luuta 15 kpl - 5 g

Ruutu 104 / 504A

Kerros 1

147 Rautaesineet ja niiden kappaleet 1 kpl - 3,3 g
Naula, pyöreä toispuolinen kanta.



148 Palanutta luuta 7 kpl - 1,4 g

Ruutu 104 / 504B

Kerros 1

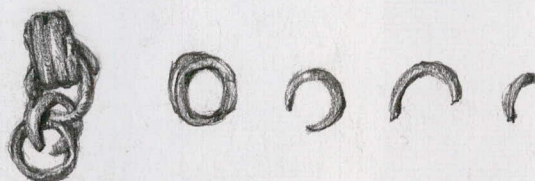
149 Saviastian kylkipalat 3 kpl - 1,9 g
Koristelemattomia, sekoitteena kivimurskaa, massa harmaata sekä punaruskeaa ja tiivistä.

150 Palanutta luuta 36 kpl - 13,9 g

151 Palamatonta luuta 1 kpl - 14,1 g
Nautaeläimen tai hevosen hammas

Alue 1**Ruutu 104 / 504C****Kerros 1**

- 152 Pronssiketjua 4 kpl - 2,6 g
Spiraalilenkeistä tehtyä ketjua, lenkin halkaisija n. 6 mm.



1:1

Tm 08

- 153 Saviastian kylkipalat 5 kpl - 7,5 g
Koristelemattomia, sekoitteena kivimurskaa, massa harmaata sekä punaruskeaa ja tiivistä.

- 154 Palanutta luuta 20 kpl - 4,5 g

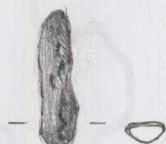
Ruutu 104 / 504D**Kerros 1**

- 155 Saviastian kylkipalat 1 kpl - 4,6 g
Koristeeton sekoitteena kivimurskaa, massa harmaata ja tiivistä.

- 156 Palanutta luuta 25 kpl - 8,5 g

Ruutu 104 / 505A**Kerros 1**

- 157 Pronssiesineet ja niiden kappaleet 1 kpl - 0,5 g
Keskiharjanteisen sormuksen tai pienen rannerenkaan katkelma.



1:1

Tm 08

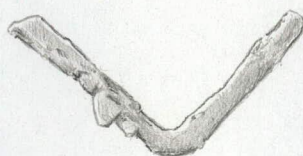
- 158 Saviastian kylkipalat 3 kpl - 2,3 g
Koristelemattomia, sekoitteena kivimurskaa, massa harmaata sekä punaruskeaa ja tiivistä.

Alue 1**Ruutu 104 / 505A****Kerros 1**

159 Palanutta luuta 13 kpl - 4,6 g

Ruutu 104 / 505B**Kerros 1**

160 Rautaesineet ja niiden kappaleet 1 kpl - 1,7 g
Taittunut rautainen soljenneula.
x = 104,07 y = 505,74 z = 22,95



161 Pronssiesineet ja niiden kappaleet 1 kpl - 0,1 g
Pronssin sulamishelmi.

162 Saviastian kylkipalat 2 kpl - 1 g
Koristelemattomia, sekoitteena kivimurskaa, massa harmaata
sekä punaruskeaa ja tiivistä.

163 Palanutta luuta 16 kpl - 3,6 g

Ruutu 104 / 505C**Kerros 1**

164 Saviastian reunapalat 1 kpl - 1,3 g
Reuna tasainen, koristeeton, sisäreuna pahoin rapautunut,
sekoitteena kivimurskaa, savimassa punaruskeaa ja harmaata.

165 Palanutta luuta 17 kpl - 4,2 g

Ruutu 104 / 505D**Kerros 1**

166 Palanutta luuta 9 kpl - 5,6 g

Alue 1**Ruutu 104 / 506A****Kerros 1**

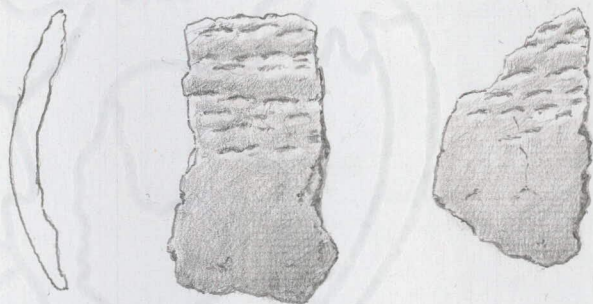
- 167 Rautaesineet ja niiden kappaleet 1 kpl - 1,1 g
Tunnistamaton rautaesineen kappale, koukkumainen.
- 168 Saviastian kylkipalat 1 kpl - 0,7 g
Koristelemattomia, sekoitteena kivimurskaa, massa punaruskeaa ja tiivistä.
- 169 Palanutta luuta 21 kpl - 5,1 g

Ruutu 104 / 506B**Kerros 1**

- 170 Palanutta luuta 22 kpl - 9,3 g

Ruutu 104 / 506C**Kerros 1**

- 171 Rautaesineet ja niiden kappaleet 2 kpl - 1,3 g
Levymäisiä raudankappaleita.
- 172 Saviastian koristellut kylkipalat 2 kpl - 6,8 g
Koristeena nuorapainannetta vaakasuorissa linjoissa, sekoitteena kivimurskaa, savimassa punaruskeaa ja tiivistä.



- 173 Saviastian kylkipalat 4 kpl - 0,9 g
Koristelemattomia, sekoitteena kivimurskaa, massa harmaata sekä punaruskeaa ja tiivistä.

Alue 1**Ruutu 104 / 506C****Kerros 1**

174 Palanutta luuta 75 kpl - 16,3 g

Ruutu 104 / 506D**Kerros 1**

175 Pronssiesineet ja niiden kappaleet 2 kpl - 0,2 g
Pronssirenkaita, halkaisijat 7 mm ja 5 mm



176 Pronssispiraalia 1 kpl - 0,1 g
Spiraalin paksuus 5 mm ja reiänhalkaisija 3 mm



177 Saviastian kylkipalat 10 kpl - 11,5 g
Koristelemattomia, sekoitteena kivimurskaa, massa harmaata
sekä punaruskeaa ja tiivistä.

178 Palanutta luuta 77 kpl - 21,9 g

Ruutu 105 / 503A**Kerros 1**

179 Saviastian kylkipalat 1 kpl - 0,5 g
Koristelematon, sekoitteena kivimurskaa, massa punaruskeaa ja
tiivistä.

180 Palanutta luuta 34 kpl - 8,5 g

Alue 1**Ruutu 105 / 503B****Kerros 1**

- 181 Saviastian reunapalat 1 kpl - 1,6 g
Reuna tasainen ja tasapaksu, koristeeton, sekoitteena kivismurskaa, savimassa harmaata.
- 182 Saviastian koristellut kylkipalat 1 kpl - 4 g
Koristeena päällekkäisiä viivoja, sekoitteena kivismurskaa, savimassa harmaata ja tiivistä.
- 183 Palanutta luuta 4 kpl - 2 g

Ruutu 105 / 503C**Kerros 1**

- 184 Pronssiesineet ja niiden kappaleet 1 kpl - 4,1 g
Sulanut tunnistamattomaksi.
- 185 Pronssiketjua 1 kpl - 2,1 g
Ketju kolminkertaista spiraalilenkkiä, lenkin halkaisija n. 6 mm, kolme lenkkiä.



- 186 Saviastian kylkipalat 3 kpl - 3,7 g
Koristelemattomia, sekoitteena kivismurskaa, massa harmaata ja tiivistä.
- 187 Kvartsia 1 kpl - 2,6 g
Kvartsi-iskos, huonolaatuista kvartsia
- 188 Palanutta luuta 16 kpl - 3,5 g

Alue 1**Ruutu 105 / 503C-D****Kerros 1**

- 189 Rautaesineet ja niiden kappaleet 1 kpl - 2,8 g
Rautainen soljenneula.
Mitat 54 x 3 x 3 mm.
x = 105,8 y = 503,5 z = 22,84

**Ruutu 105 / 503D****Kerros 1**

- 190 Rautaesineet ja niiden kappaleet 1 kpl - 0,6 g
Soljenneulan katkelma
- 191 Saviastian koristellut kylkipalat 1 kpl - 1,1 g
Koristeena yksinkertainen viiva, sekoitteena kivimurskaa, savimassa harmaata ja tiivistä.

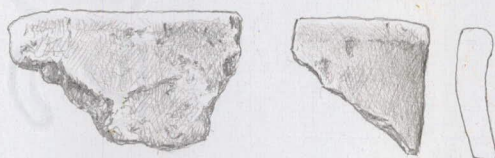


- 192 Saviastian kylkipalat 3 kpl - 4,2 g
Koristelemattomia, sekoitteena kivimurskaa, massa harmaata sekä punaruskeaa ja tiivistä.

- 193 Palanutta luuta 7 kpl - 3,6 g

Alue 1**Ruutu 105 / 504A****Kerros 1**

- 194 Saviastian reunapalat 2 kpl - 3,6 g
Reuna ohut, tasapaksu ja tasainen, koristeeton, sekoitteena kivismurskaa, savimassa punertavaa.



- 195 Saviastian kylkipalat 5 kpl - 22,4 g
Koristelemattomia, sekoitteena kivismurskaa, massa harmaata sekä punaruskeaa ja tiivistä.

- 196 Palanutta luuta 29 kpl - 8,9 g

Ruutu 105 / 504B**Kerros 1**

- 197 Pronssiketjua 1 kpl - 0,3 g
Pronssiketjun lenkki, paksuus 3 mm ja lenkin halkaisija 5 mm



- 198 Saviastian kylkipalat 3 kpl - 0,9 g
Koristelemattomia, sekoitteena kivismurskaa, massa punaruskeaa ja tiivistä.

- 199 Palanutta luuta 26 kpl - 8,1 g

Ruutu 105 / 504C**Kerros 1**

- 200 Saviastian kylkipalat 5 kpl - 3,5 g
Koristelemattomia, sekoitteena kivismurskaa, massa harmaata sekä punaruskeaa ja tiivistä.

KM 36760

2007
Laitila Vainionmäki B

KM 36760

Alue 1

Ruutu 105 / 504C

Kerros 1

201 Palanutta luuta 12 kpl - 2,3 g

Ruutu 105 / 504D

Kerros 1

202 Pronssiesineet ja niiden kappaleet 1 kpl - 0,3 g

Pronssinen vyönsoljen neula.

Mitat 36 x 3 x 2 mm.

x = 105,66 y = 504,72 z = 22,88



203 Saviastian kylkipalat 4 kpl - 16,9 g

Koristelemattomia, sekoitteena kivimurskaa, massa harmaata sekä punaruskeaa ja tiivistä.

204 Palanutta luuta 32 kpl - 7,9 g

Ruutu 105 / 505A

Kerros 1

205 Rautaesineet ja niiden kappaleet 1 kpl - 0,4 g

Rautaisen soljenneulan katkelma.



Alue 1**Ruutu 105 / 505A****Kerros 1**

- 206 Pronssiesineet ja niiden kappaleet 2 kpl - 0,5 g
Pronssilenkkejä, paksuudet 2 mm ja 1 mm, reiän halkaisijat 4 mm



- 207 Saviastian kylkipalat 6 kpl - 6,3 g
Koristelemattomia, sekoitteena kivimurskaa, massa harmaata sekä punaruskeaa ja tiivistä.

- 208 Palanutta luuta 16 kpl - 6,4 g

Ruutu 105 / 505B**Kerros 1**

- 209 Saviastian kylkipalat 4 kpl - 2,2 g
Koristelemattomia, sekoitteena kivimurskaa, massa harmaata sekä punaruskeaa ja tiivistä.

- 210 Palanutta luuta 14 kpl - 4,1 g

Ruutu 105 / 505C**Kerros 1**

- 211 Saviastian kylkipalat 15 kpl - 13,3 g
Koristelemattomia, sekoitteena kivimurskaa, massa harmaata sekä punaruskeaa ja tiivistä.

- 212 Palanutta luuta 22 kpl - 5,4 g

Ruutu 105 / 505D**Kerros 1**

- 213 Saviastian kylkipalat 3 kpl - 1,1 g
Koristelemattomia, sekoitteena kivimurskaa, massa harmaata sekä punaruskeaa ja tiivistä.

Alue 1**Ruutu 105 / 505D****Kerros 1**

214 Palanutta luuta 11 kpl - 5,6 g

Ruutu 105 / 506A**Kerros 1**

215 Saviastian kylkipalat 4 kpl - 4,6 g
Koristelemattomia, sekoitteena kivimurskaa, massa harmaata
sekä punaruskeaa ja tiivistä.

216 Palanutta luuta 33 kpl - 16,6 g

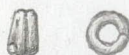
Ruutu 105 / 506B**Kerros 1**

217 Rautaesineet ja niiden kappaleet 1 kpl - 6,9 g
Rautainen naula, kanta toispuolinen.
Mitat 51 x 15 x 4 mm.



218 Pronssiesineet ja niiden kappaleet 2 kpl - 0,6 g
Sulaneet tunnistamattomaksi, toinen pala mahdollisesti sormuksen
katkelma.

219 Pronssispiraalia 1 kpl - 0,2 g
Spiraalin paksuus 5 mm ja reiänhalkaisija 3 mm



Alue 1**Ruutu 105 / 506B****Kerros 1**

- 220 Saviastian kylkipalat 12 kpl - 14,5 g
Koristelemattomia, sekoitteena kivimurskaa, massa harmaata
sekä punaruskeaa ja tiivistä.

- 221 Palanutta luuta 45 kpl - 13,1 g

Ruutu 105 / 506C**Kerros 1**

- 222 Pronssiesineet ja niiden kappaleet 1 kpl - 1,9 g
Levymäinen pronssiesineen kappale.



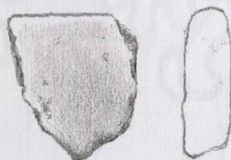
- 223 Pronssiesineet ja niiden kappaleet 1 kpl - 3,4 g
Sulanut tunnistamattomaksi.

- 224 Saviastian kylkipalat 1 kpl - 2,7 g
Koristelematon, sekoitteena kivimurskaa, massa harmaata ja

- 225 Palanutta luuta 15 kpl - 6,1 g

Ruutu 105 / 506D**Kerros 1**

- 226 Saviastian reunapalat 1 kpl - 2,1 g
Reuna tasapaksu ja lievästi pyöristetty, koristeeton, sekoitteena
kivimurskaa, savimassa harmaata.



NR08

Alue 1**Ruutu 105 / 506D****Kerros 1**

227 Saviastian kylkipalat 3 kpl - 5 g
Koristelemattomia, sekoitteena kivimurskaa, massa harmaata
sekä punaruskeaa ja tiivistä.

228 Palanutta luuta 10 kpl - 3,7 g

Ruutu 101 / 506B**Kerros 1**

229 Pronssiesineet ja niiden kappaleet 1 kpl - 2,6 g
Levymäinen pronssiesineen kappale.

**Ruutu 100 / 503A****Kerros 2**

230 Saviastian kylkipalat 9 kpl - 13,4 g
Koristelemattomia, sekoitteena kivimurskaa, massa harmaata
sekä punaruskeaa ja tiivistä.

231 Palanutta luuta 77 kpl - 21,5 g

232 Palamatonta luuta 1 kpl - 0,1 g

Alue 1**Ruutu 100 / 503B****Kerros 2**

- 233 Pronssiesineet ja niiden kappaleet 1 kpl - 5,1 g
Valmunuppisen kaarisoljen akselin päässä ollen koristeen kappale,
viivakoristelua, kts. Ella Tafel 45 Abb. 421
Mitat 23 x 11 x 8 mm.
x = 100,28 y = 503,95



MR08

- 234 Rautaesineet ja niiden kappaleet 1 kpl - 0,4 g
Tunnistamaton metallin kappale.
- 235 Saviastian kylkipalat 17 kpl - 26,1 g
Koristelemattomia, sekoitteena kivimurskaa, massa harmaata
sekä punaruskeaa ja tiivistä.
- 236 Kvartsia 1 kpl - 1,9 g
Kvartsi-iskos
- 237 Palanutta luuta 307 kpl - 75,7 g

Ruutu 100 / 503C**Kerros 2**

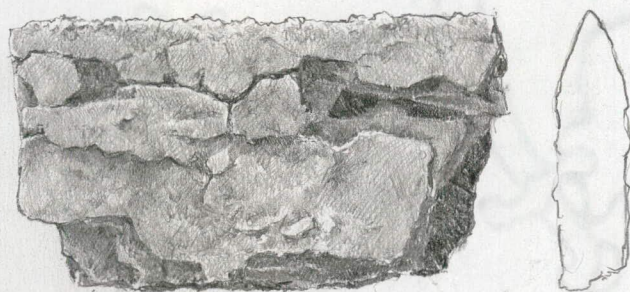
- 238 Saviastian kylkipalat 6 kpl - 4,7 g
Koristelemattomia, sekoitteena kivimurskaa, massa harmaata
sekä punaruskeaa ja tiivistä.
- 239 Palanutta luuta 29 kpl - 6,9 g

Alue 1

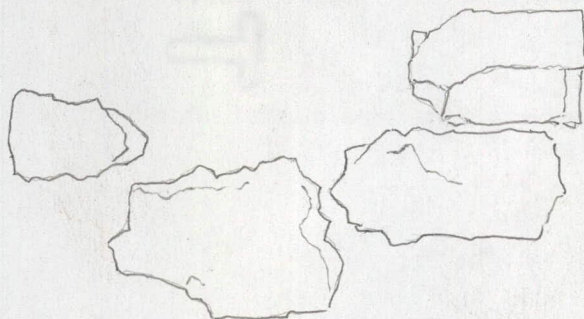
Ruutu 100 / 503D

Kerros 2

- 240 Rautaesineet ja niiden kappaleet 1 kpl - 47,7 g
Miekansäilän katkelma.
Mitat 65 x 35 x 12 mm.
x = 100,58 y = 503,91 z = 22,75



- 241 Rautaesineet ja niiden kappaleet 16 kpl - 15,5 g
Miekansäilän kappaleita



- 242 Pronssiesineet ja niiden kappaleet 3 kpl - 5,5 g
Sulaneet tunnistamattomiksi.

- 243 Pronssispiraalia 1 kpl - 0,4 g
Spiraalin paksuus 5 mm ja reiänhalkaisija 1,5 mm



Alue 1

Ruutu 100 / 503D

Kerros 2

- 244 Saviastian koristellut kylkipalat 1 kpl - 1,8 g
Koristeena vaakasuorassa olevaa nuorapainannetta, sekoitteena kivimurskaa, savimassa punaruskeaa ja tiivistä.



- 245 Saviastian reunapalat 2 kpl - 1,7 g
Reuna tasainen ja tasapaksu, koristeeton, sekoitteena kivimurskaa, savimassa harmaata.



- 246 Saviastian reunapalat 1 kpl - 2,7 g
Reuna lievästi pyöristetty ja tasapaksu, koristeeton, sekoitteena kivimurskaa, savimassa punaruskeaa.

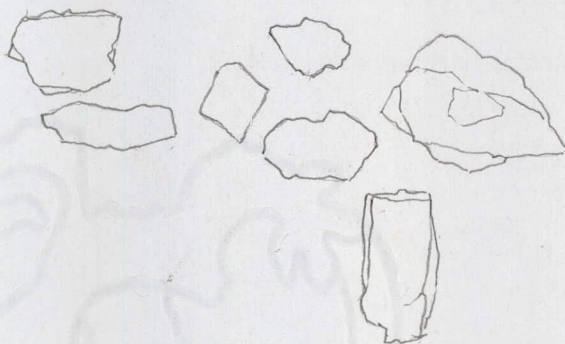
- 247 Saviastian kylkipalat 24 kpl - 51,5 g
Koristelemattomia, sekoitteena kivimurskaa, massa harmaata sekä punaruskeaa ja tiivistä.

- 248 Palanutta luuta 185 kpl - 42,7 g

Ruutu 100 / 504A

Kerros 2

- 249 Rautaesineet ja niiden kappaleet 7 kpl - 3,8 g
Miekansäilän pieniä kappaleita.

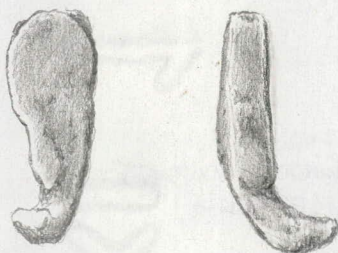


Alue 1

Ruutu 100 / 504A

Kerros 2

- 250 Rautaesineet ja niiden kappaleet 1 kpl - 5,4 g
Koukkumainen esine, toisesta päästä litteä.
Mitat 32 x 12 x 4 mm.



- 251 Pronssiesineet ja niiden kappaleet 1 kpl - 0,4 g
Pronssisormuksen katkelma.



- 252 Pronssiesineet ja niiden kappaleet 1 kpl - 1 g
Soljenneulan katkelma.



- 253 Pronssiesineet ja niiden kappaleet 2 kpl - 2,6 g
Sulaneet tunnistamattomiksi.

- 254 Saviastian reunapalat 1 kpl - 1,5 g
Reuna tasainen ja tasapaksu, koristeeton, sekoitteena
kivimurskaa, savimassa harmaata.



Alue 1

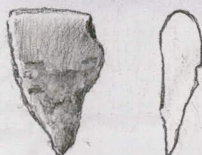
Ruutu 100 / 504A

Kerros 2

- 255 Saviastian reunapalat 1 kpl - 0,9 g
Reuna tasainen ja tasapaksu, koristeeton, sekoitteena kivismurskaa, savimassa harmaata.



- 256 Saviastian reunapalat 1 kpl - 1,1 g
Reuna pyörästetty ja tasapaksu, koristeeton, sekoitteena kivismurskaa, savimassa punaruskeaa ja harmaata.



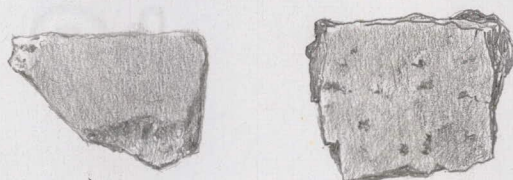
- 257 Saviastian reunapalat 1 kpl - 1,2 g
Reuna lievästi pyörästetty ja tasapaksu, sisäreuna pahoin rapautunut, koristeeton, sekoitteena kivismurskaa, savimassa



- 258 Saviastian reunapalat 1 kpl - 1,7 g
Reuna lievästi pyörästetty ja tasapaksu, sisäreuna pahoin rapautunut, koristeeton, sekoitteena kivismurskaa, savimassa punaruskeaa ja harmaata.



- 259 Saviastian kylkipalat 45 kpl - 55,8 g
Koristelemattomia, sekoitteena kivismurskaa, massa harmaata sekä punaruskeaa ja tiivistä.

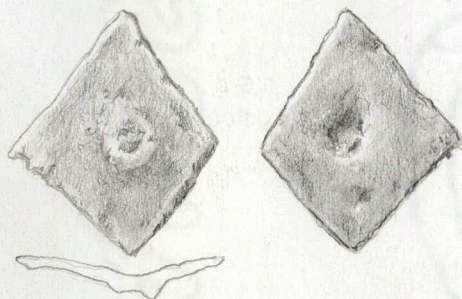
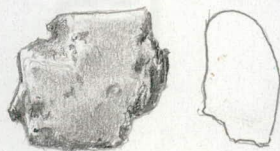


Alue 1

Ruutu 100 / 504A

Kerros 2260 Palanutta luuta 385 kpl - 146,6 g261 Palamatonta luuta 9 kpl - 2,7 g

Ruutu 100 / 504B

Kerros 2262 Rautaesineet ja niiden kappaleet 1 kpl - 2,9 g
Niittinaulan vinoneliönmuotoinen kanta.
Mitat 30 x 25 x 5 mm.263 Rautaesineet ja niiden kappaleet 1 kpl - 2,9 g
Rautalevyn kappale.264 Saviastian reunapalat 1 kpl - 3,6 g
Reuna pyöristetty ja tasapaksu, profiloitu kevyesti sisäpuolta kohti,
koristeeton, sekoitteena kivimurskaa, savimassa punaruskeaa.

NR07

KM 36760

2007
Laitila Vainionmäki B

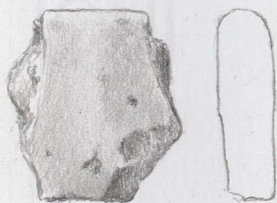
KM 36760

Alue 1

Ruutu 100 / 504B

Kerros 2

- 265 Saviastian reunapalat 1 kpl - 5 g
Reuna tasainen ja tasapaksu, koristeeton, sekoitteena kivismurskaa, savimassa harmaata.



- 266 Saviastian reunapalat 1 kpl - 1,9 g
Reuna pyöristetty ja tasapaksu, koristeeton, sekoitteena kivismurskaa, savimassa harmaata.



MRCB

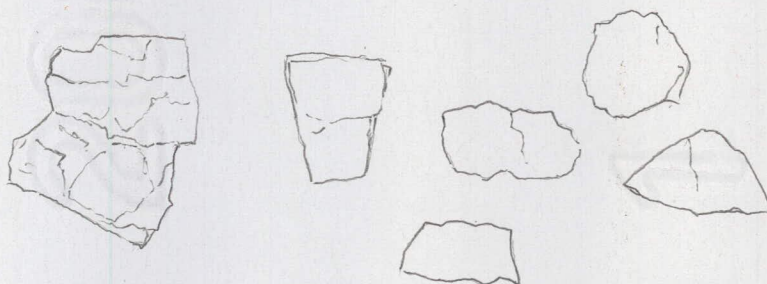
- 267 Saviastian kylkipalat 37 kpl - 71,7 g
Koristelemattomia, sekoitteena kivismurskaa, massa harmaata sekä punaruskeaa ja tiivistä.

- 268 Palanutta luuta 264 kpl - 81,7 g

Ruutu 100 / 504C

Kerros 2

- 269 Rautaesineet ja niiden kappaleet 6 kpl - 15,6 g
Miekansäilän kappaleita.



Alue 1

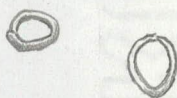
Ruutu 100 / 504C

Kerros 2

- 270 Pronssiesineet ja niiden kappaleet 2 kpl - 1 g
Pienten keskiharjallisten sormusten katkelmia.



- 271 Pronssiesineet ja niiden kappaleet 2 kpl - 0,2 g
Pronssirenkaat halkaisijat 7 mm ja 6 mm



- 272 Pronssiesineet ja niiden kappaleet 1 kpl - 0,2 g
Viivakoristeltu levymainen pronssiesineen kappale.



- 273 Pronssiesineet ja niiden kappaleet 1 kpl - 0,5 g
Levymainen esineen kappale jossa pieni pyöreä kohouma



- 274 Saviastian kylkipalat 26 kpl - 15,5 g
Koristelemattomia, sekoitteena kivimurskaa, massa harmaata
sekä punaruskeaa ja tiivistä.

MRC8

- 275 Palanutta luuta 165 kpl - 53,1 g

KM 36760

2007
Laitila Vainionmäki B

KM 36760

Alue 1

Ruutu 100 / 104D

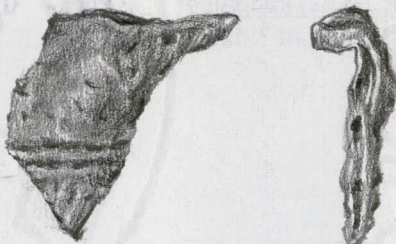
Kerros 2

- 276 Rautaesineet ja niiden kappaleet 1 kpl - 0,3 g
Levymainen rautaesineen kappale, mahdollisesti miekansäilystä.

Ruutu 100 / 504D

Kerros 2

- 277 Pronssiesineet ja niiden kappaleet 1 kpl - 5 g
Onttorakenteinen pronssiesineen kappale, koristeena häränsilmäleimoja ja kaksoisviivaa.
Mitat 30 x 16 x 5 mm.



1:1

TH 08

- 278 Pronssiketjua 1 kpl - 1,4 g
Keskiharjanteisia yksikertaisia lenkkejä, lenkin halkaisija 0,5 mm

- 279 Saviastian reunapalat 1 kpl - 3 g
Reuna tasapaksu ja lievästi pyöristetty, koristeeton mutta pinnassa kevyttä naarmutusta tai kiillotusjälkiä, sekoitteena kivimurskaa, savimassa harmaata.



1:1

TH 08

Alue 1

Ruutu 100 / 504D

Kerros 2

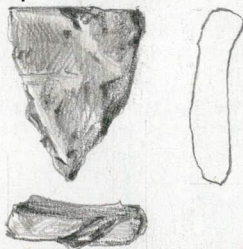
- 280 Saviastian reunapalat 1 kpl - 2,4 g
Reuna tasapaksu ja tasainen, koristeeton, sekoitteena
kivimurskaa, savimassa haurasta, tiivi: tä ja punaruskeaa.



1:1

TM 08

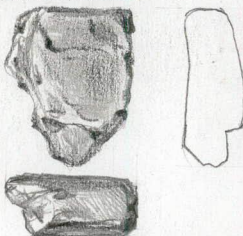
- 281 Saviastian reunapalat 1 kpl - 1,6 g
Reuna ohut, tasainen ja tasapaksu, koristeeton, sekoitteena
kivimurskaa, savimassa punaruskeaa.



1:1

TM 08

- 282 Saviastian reunapalat 1 kpl - 2,7 g
Reuna tasapaksu ja lievästi pyörästetty, koristeeton, sekoitteena
kivimurskaa, savimassa harmaata.



1:1

TM 08

- 283 Saviastian koristellut kylkipalat 2 kpl - 2,4 g
Koristeena nuorapainannetta vaakatasossa, sekoitteena
kivimurskaa, savimassa harmaata ja tiivistä.



1:1

TM 08

Alue 1**Ruutu 100 / 504D****Kerros 2**

- 284 Saviastian kylkipalat 75 kpl - 95,2 g
Koristelemattomia, sekoitteena kivimurskaa, massa harmaata sekä punaruskeaa ja tiivistä.

- 285 Palanutta luuta 371 kpl - 108,8 g

Ruutu 100 / 505A**Kerros 2**

- 286 Rautaesineet ja niiden kappaleet 1 kpl - 0,8 g
Tunnistamaton levymäinen rautaesineen kappale

- 287 Pronssiketjua 2 kpl - 1,2 g
Keskiharjanteisia yksinkertaisia lenkkejä, lenkin halkaisija n. 5 mm



1:1

tm 08

- 288 Pronssispiraalia 1 kpl - 0,1 g
Spiraalin paksuus 0,4 mm ja halkaisija 0,3 mm

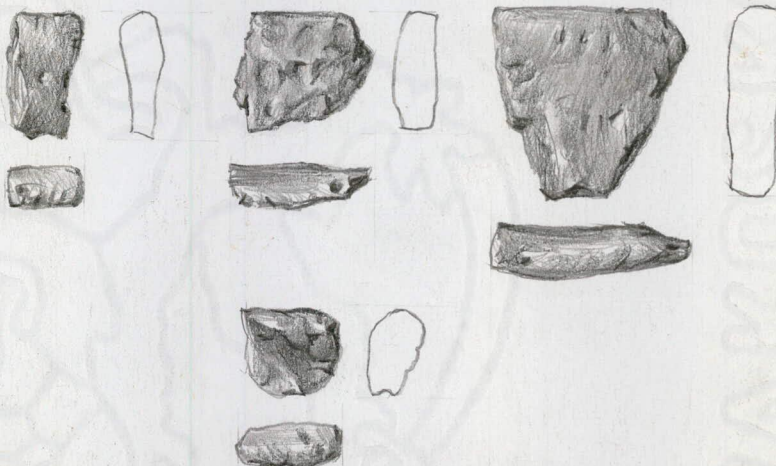


1:1



tm 08

- 289 Saviastian reunapalat 4 kpl - 6,9 g
Reuna tasapaksu, tasainen ja lievästi pyöristetty, koristeettomia, sekoitteena kivimurskaa, savimassa harmaata.



1:1

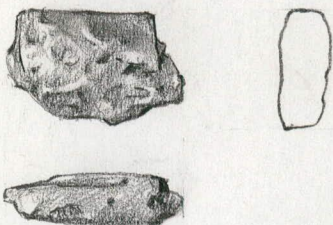
tm 08

Alue 1

Ruutu 100 / 505A

Kerros 2

- 290 Saviastian reunapalat 1 kpl - 2,1 g
Reuna tasapaksu, tasainen ja lievästi pyöristetty koristeeton, sekoitteena kivimurskaa, savimassa harmaata.



1:1

TM 08

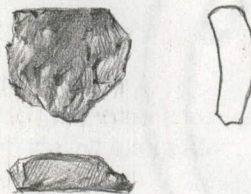
- 291 Saviastian reunapalat 1 kpl - 2,7 g
Reuna tasapaksu, tasainen ja lievästi pyöristetty koristeeton, sekoitteena kivimurskaa, savimassa harmaata.



1:1

TM 08

- 292 Saviastian reunapalat 1 kpl - 1,1 g
Reuna ohut, tasapaksu ja tasainen koristeeton, sekoitteena kivimurskaa, savimassa harmaata.



1:1

TM 08

- 293 Saviastian koristellut kylkipalat 1 kpl - 0,4 g
Koriste aaltomainen profilointi, sekoitteena kivimurskaa, savimassa harmaata ja tiivistä.



1:1

TM 08

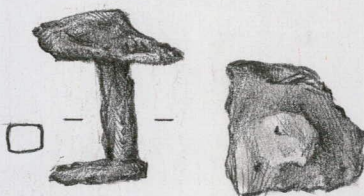
Alue 1**Ruutu 100 / 505A****Kerros 2**

- 294 Saviastian kylkipalat 54 kpl - 80,1 g
Koristelemattomia, sekoitteena kivimurskaa, massa harmaata sekä punaruskeaa ja tiivistä.

- 295 Palanutta luuta 357 kpl - 106,9 g

Ruutu 100 / 505B**Kerros 2**

- 296 Rautaesineet ja niiden kappaleet 1 kpl - 5,6 g
Niittinaula, kanta toispuolinen.
Mitat 22 x 18 x 4 mm.

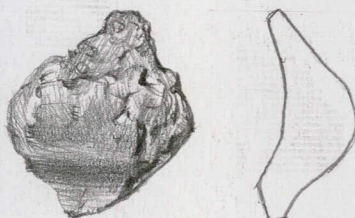
1:1
Tm 08

- 297 Rautaesineet ja niiden kappaleet 1 kpl - 0,7 g
Tunnistamaton, levymainen rautaesineen kappale, mahdollisesti miekan säilästä.

- 298 Saviastian reunapalat 1 kpl - 1,2 g
Reuna tasapaksu ja tasainen, koristeeton, sekoitteena kivimurskaa, savimassa haurasta mutta tiivistä ja punaruskeaa.

1:1
Tm 08

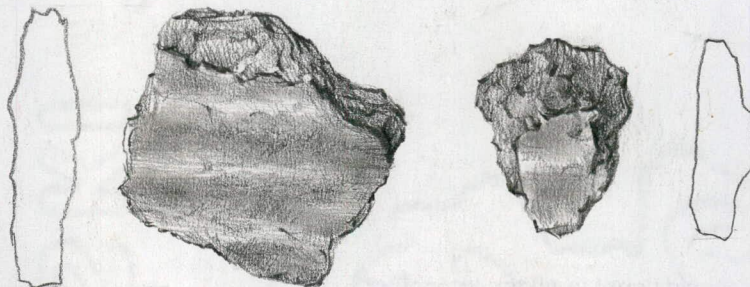
- 299 Saviastian pohjapalat 1 kpl - 3,9 g
Koristeena aaltomainen profilointi vaakasuorissa linjoissa, samassa tiivistä ja harmaata.

1:1
Tm 08

Alue 1**Ruutu 100 / 505B****Kerros 2**

- 300 Saviastian koristellut kylkipalat 2 kpl - 10,3 g
Koristeena sormenpaksuinen aaltomainen profilointi vaakasuorissa linjoissa, samassa tiivistä ja ruskeanharmaata.

x = 100,32 y = 505,58 z = 22,8



1:1

- 301 Saviastian kylkipalat 12 kpl - 12,1 g
Koriste: mattomia, sekoitteena kivimurskaa, massa harmaata sekä punaruskeaa ja tiivistä.

Tm 08

- 302 Palanutta luuta 64 kpl - 21,1 g

Ruutu 100 / 505C**Kerros 2**

- 303 Saviastian kylkipalat 1 kpl - 1,1 g
Koristelemattomia, sekoitteena kivimurskaa, massa punaruskeaa ja tiivistä.

- 304 Palanutta luuta 6 kpl - 1,1 g

Ruutu 100 / 505D**Kerros 2**

- 305 Rautaesineet ja niiden kappaleet 1 kpl - 0,6 g
Rautaisen spiraalin katkelma paksuus 5 mm, leveys 2 mm ja halkaisija 3 mm.



1:1



Tm 08

Alue 1

Ruutu 100 / 505D

Kerros 2

- 306 Pronssiesineet ja niiden kappaleet 1 kpl - 4,5 g
Särmänuppisen hevosenkenkäsoljen kappale.
Mitat 21 x 6 x 6 mm.



1:1



tm 08

- 307 Pronssiesineet ja niiden kappaleet 1 kpl - 0,1 g
Tunnistamaton pitkulainen ohut orgaanisen aineen kappale, jonka ympärille kiedottu pronssispiraalia

- 308 Pronssiketjua 1 kpl - 0,9 g
Kolme lenkkiä keskiharjanteista yksinkertaista ketjua, lenkin halkaisija 0,5 mm.



1:1

tm 08

- 309 Pronssispiraalia 6 kpl - 0,4 g
Spiraalien paksuus 4 mm ja halkaisija 3 mm.

- 310 Saviastian pohjapalat 1 kpl - 5,2 g
Koristelematon, loiva kulma, sekoitteena kivimurskaa, massa harmaata ja tiivistä.



1:1

tm 08

Alue 1

Ruutu 100 / 505D

Kerros 2

- 311 Saviastian koristellut kylkipalat 1 kpl - 4,7 g
Koristeena vaakasuorassa olevaa aaltomaista profilointia, sekoitteena kivimurskaa, savimassaa harmaata ja tiivistä.
x = 100,55 y = 505,7 z = 22,81



1:1

tm 08

- 312 Saviastian kylkipalat 19 kpl - 19,9 g
Koristelemattomia, sekoitteena kivimurskaa, massa harmaata sekä punaruskeaa ja tiivistä.

- 313 Palanutta luuta 185 kpl - 54,2 g

Ruutu 100 / 506A

Kerros 2

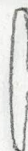
- 314 Helmet ja niiden kappaleet 1 kpl - 0,2 g
Sinertävä, sulanut lasihelmi.



1:1

tm 08

- 315 Rautaesineet ja niiden kappaleet 1 kpl - 0,7 g
Tunnistamaton esineen kappale.



1:1

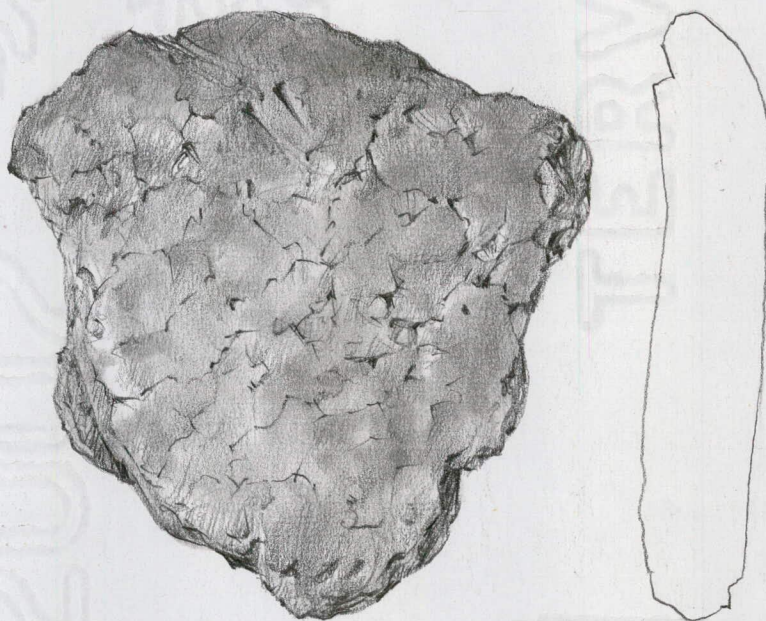
tm 08

Alue 1

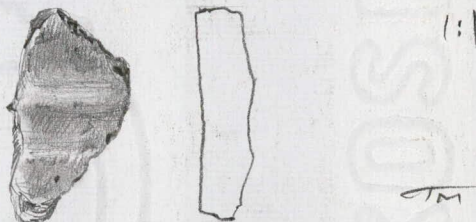
Ruutu 100 / 506A

Kerros 2

- 316 Saviastian pohjapalat 1 kpl - 80,2 g
Koristelematon, pohja tasainen, sekoitteena kivimurskaa, massa harmaanruskeaa ja tiivistä.
Mitat 80 x 78 x 12,5 mm.



- 317 Saviastian koristellut kylkipalat 1 kpl - 2,6 g
Koristeena noin sormenpaksuinen aaltomainen profilointi vaakasuorissa linjoissa, samassa tiivistä ja ruskeanharmaata



- 318 Saviastian kylkipalat 23 kpl - 11,8 g
Koristelemattomia, sekoitteena kivimurskaa, massa harmaata sekä punaruskeaa ja tiivistä.

- 319 Palanutta luuta
Hampaan osa?

1 kpl - 0,2 g

KM 36760

2007
Laitila Vainionmäki B

KM 36760

Alue 1

Ruutu 100 / 506A

Kerros 2

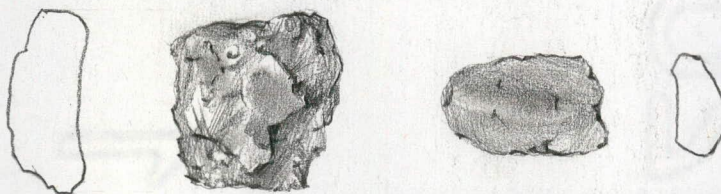
320 Palanutta luuta 157 kpl - 47,4 g

321 Palamatonta luuta 22 kpl - 25,4 g

Ruutu 100 / 506B

Kerros 2

322 Saviastian pohjapalat 2 kpl - 5 g
Koristelemattomia, sekoitteena kivimurskaa, massa harmaata
sekä punaruskeaa ja tiivistä.



1:1

1m 08

Ruutu 105 / 306B

Kerros 2

323 Saviastian kylkipalat 17 kpl - 7,4 g
Koristelemattomia, sekoitteena kivimurskaa, massa harmaata
sekä punaruskeaa ja tiivistä.

Ruutu 100 / 506B

Kerros 2

324 Palanutta luuta 67 kpl - 17,4 g

Ruutu 100 / 506C

Kerros 2

325 Pronssiketjuja 3 kpl - 2 g
x = 100,52 y = 506,08 z = 22,82



1:1

1m 08

Alue 1

Ruutu 100 / 506C

Kerros 2

- 326 Saviastian koristellut kylkipalat 1 kpl - 1,2 g
Koristeena noin sormenpaksuinen aaltomainen profilointi
vaakasuorissa linjoissa, samassa tiivistä ja ruskeanharmaata



1:1

tm 08

- 327 Saviastian kylkipalat 3 kpl - 1,9 g
Koristelemattomia, sekoitteena kivimurskaa, massa harmaata
sekä punaruskeaa ja tiivistä.

- 328 Palanutta luuta 68 kpl - 18,8 g

Ruutu 100 / 506D

Kerros 2

- 329 Pronssiesineet ja niiden kappaleet 1 kpl - 0,3 g
Tunnistamaton esineen kappale.

- 330 Rautaesineet ja niiden kappaleet 1 kpl - 0,7 g
Tunnistamaton esineen kappale.

- 331 Saviastian kylkipalat 8 kpl - 5,6 g
Koristelemattomia, sekoitteena kivimurskaa, massa
harmaanruskeaa ja tiivistä.

- 332 Palanutta luuta 260 kpl - 74,3 g

Ruutu 101 / 503A

Kerros 2

- 333 Pronssiketjua 1 kpl - 0,3 g

1:1



tm 08

Alue 1

Ruutu 101 / 503A

Kerros 2

- 334 Saviastian koristellut kylkipalat 1 kpl - 3,6 g
Koristeena sormenpaksuinen aaltomainen profilointi vaakasuorissa linjoissa, savimassa tiivistä ja ruskeanharmaata



1:1

- 335 Saviastian koristellut kylkipalat 1 kpl - 3,5 g
Koristeena nuorapainannetta, sekoitteena kivimurskaa, savimassa harmaata ja tiivistä.
Mitat 26 x 39,6 x 4,5 mm.



TM 08

1:1

Ruutu 100 / 503A

Kerros 2

- 336 Saviastian kylkipalat 22 kpl - 24,1 g
Koristelemattomia, sekoitteena kivimurskaa, massa harmaata sekä punaruskeaa ja tiivistä.

TM 08

Ruutu 101 / 503A

Kerros 2

- 337 Palanutta luuta 39 kpl - 9 g

Ruutu 101 / 503B

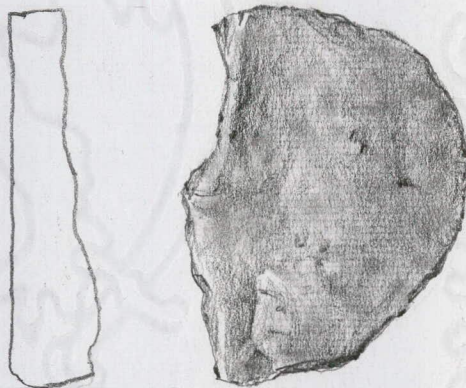
Kerros 2

- 338 Saviastian kylkipalat 3 kpl - 1 g
Koristelemattomia, sekoitteena kivimurskaa, massa harmaata sekä punaruskeaa ja tiivistä.



1:1

TM 08

Alue 1**Ruutu 101 / 503B****Kerros 2**339 Palanutta luuta 4 kpl - 1,4 g**Ruutu 101 / 503C****Kerros 2**340 Saviastian kylkipalat 9 kpl - 7,5 g
Koristelemattomia, sekoitteena kivimurskaa, massa harmaata
sekä punaruskeaa ja tiivistä.341 Palanutta luuta 4 kpl - 1,5 g**Ruutu 101 / 503D****Kerros 2**342 Pronssiesineet ja niiden kappaleet 2 kpl - 6,5 g
Sulaneet tunnistamattomiksi.343 Kiekkokivet ja niiden kappaleet 1 kpl - 22,1 g
Noin 2/3 kiekkokivistä.
Mitat 47 x 36 x 10 mm.

1:1

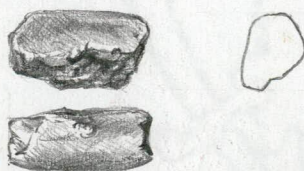
Am 08

344 Saviastian kylkipalat 36 kpl - 24,6 g
Koristelemattomia, sekoitteena kivimurskaa, massa harmaata
sekä punaruskeaa ja tiivistä.345 Palanutta luuta 66 kpl - 17,6 g

Alue 1

Ruutu 101 / 504A

Kerros 2

346 Pronssilevyä 1 kpl - 0,2 g347 Saviastian reunapalat 1 kpl - 1,4 g
Reunanpäällinen pyöreä, koristelematon, sekoitteena kivimurskaa, savimassa harmaata.

1:1

TM 08

348 Saviastian kylkipalat 17 kpl - 9,2 g
Koristelemattomia, sekoitteena kivimurskaa, massa harmaata sekä punaruskeaa ja tiivistä.349 Palanutta luuta 130 kpl - 31,2 g

Ruutu 101 / 504B

Kerros 2

350 Pronssiketjua 5 kpl - 2,8 g

1:1

TM 08

351 Saviastian reunapalat 2 kpl - 5,1 g
Reunanpäällinen tasainen, pienemmässä palassa osittain murtunut, koristeettomia, sekoitteena kivimurskaa, savimassa harmaata ja punaruskeaa.352 Saviastian koristellut kylkipalat 1 kpl - 1,9 g
Koristeena nuorapainannetta, sekoitteena kivimurskaa, savimassa harmaata ja tiivistä.

1:1

TM 08

Alue 1**Ruutu 101 / 504B****Kerros 2**

353 Saviastian kylkipalat 14 kpl - 22 g
Koristelemattomia, sekoitteena kivimurskaa, massa harmaata sekä punaruskeaa ja tiivistä.

354 Palanutta luuta 241 kpl - 77,5 g

Ruutu 101 / 504C**Kerros 2**

355 Saviastian kylkipalat 2 kpl - 2,7 g

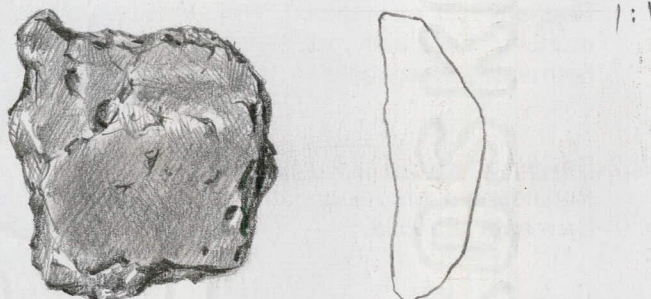
356 Palanutta luuta 9 kpl - 2,3 g

Ruutu 101 / 504D**Kerros 2**

357 Saviastian reunapalat 1 kpl - 3,2 g
Reunanpäällinen pyöreä, koristeeton, sekoitteena kivimurskaa, savimassa harmaata.



358 Saviastian pohjapalat 1 kpl - 12,7 g
Mitat 39 x 34 x 10 mm.



Alue 1**Ruutu 101 / 504D****Kerros 2**

359 Saviastian kylkipalat 7 kpl - 2,4 g
Koristelemattomia, sekoitteena kivimurskaa, massa harmaata
sekä punaruskeaa ja tiivistä.

360 Palanutta luuta 126 kpl - 45 g

Ruutu 101 / 505A**Kerros 2**

361 Pronssiesineet ja niiden kappaleet 2 kpl - 0,8 g
Sulaneet tunnistamattomiksi.

362 Saviastian kylkipalat 10 kpl - 17,1 g
Koristelemattomia, sekoitteena kivimurskaa, massa harmaata
sekä punaruskeaa ja tiivistä.

363 Palanutta luuta 295 kpl - 102 g

Ruutu 101 / 505B**Kerros 2**

364 Rautaesineet ja niiden kappaleet 1 kpl - 1 g
Tunnistamaton esineen kappale.

365 Saviastian kylkipalat 19 kpl - 24,6 g

366 Palanutta luuta 276 kpl - 79,4 g

Ruutu 101 / 505C**Kerros 2**

367 Saviastian kylkipalat 8 kpl - 7,9 g
Koristelemattomia, sekoitteena kivimurskaa, massa harmaata
sekä punaruskeaa ja tiivistä.

368 Palanutta luuta 159 kpl - 43,8 g

Alue 1**Ruutu 101 / 505C****Kerros 2**369 Palamatonta luuta 3 kpl - 4 g**Ruutu 101 / 505D****Kerros 2**370 Saviastian kylkipalat 9 kpl - 5,9 g
Koristelemattomia, sekoitteena kivimurskaa, massa harmaata
sekä punaruskeaa ja tiivistä.371 Palanutta luuta 208 kpl - 54,4 g**Ruutu 101 / 506A****Kerros 2**372 Pronssiesineet ja niiden kappaleet 1 kpl - 0,3 g
Litteää, molemmista päistä lenkille taivutettua varrasta.
Mitat 17 x 5 x 3 mm.

1:1

Tm 08

373 Pronssiesineet ja niiden kappaleet 1 kpl - 0,9 g
Sulanut tunnistamattomaksi.374 Rautaesineet ja niiden kappaleet 1 kpl - 0,2 g
Tunnistamaton esineen kappale.

1:1

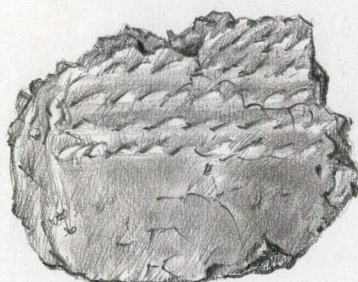
Tm 08

Alue 1

Ruutu 101 / 506A

Kerros 2

- 375 Saviastian koristellut kylkipalat 1 kpl - 13,2 g
Koristeena nuorapainanteita, sekoitteena kivimurskaa, savimassa punertavan harmaata ja tiivistä.
Mitat 36 x 47 x 8,5 mm.



1:1

TM 08

- 376 Saviastian kylkipalat 13 kpl - 18,5 g

- 377 Palanutta luuta 606 kpl - 168,2 g

Ruutu 101 / 506B

Kerros 2

- 378 Helmet ja niiden kappaleet 1 kpl - g
Sulanut, sinertävä lasihelmi.



1:1

TM 08

- 379 Pronssiesineet ja niiden kappaleet 3 kpl - 4,5 g
Sulaneet tunnistamattomiksi.

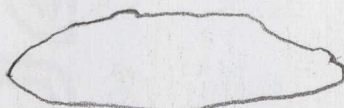
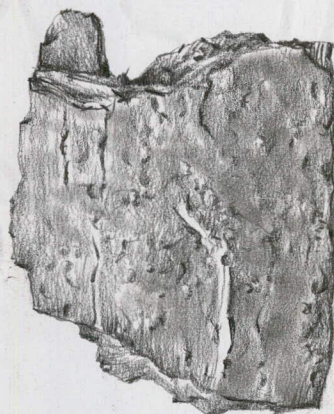
- 380 Rautaesineet ja niiden kappaleet 1 kpl - 0,2 g
Neulan kappale.
Mitat 24 x 1 x 1 mm.

Alue 1**Ruutu 101 / 506B****Kerros 2**

- 381 Rautaesineet ja niiden kappaleet 1 kpl - 0,6 g
Neulan kappale?
- 382 Rautaesineet ja niiden kappaleet 1 kpl - 1,3 g
Neula?
- 383 Saviastian kylkipalat 14 kpl - 10,7 g
Koristelemattomia, sekoitteena kivimurskaa, massa harmaata
sekä punaruskeaa ja tiivistä.
- 384 Palanutta luuta 286 kpl - 101,1 g

Ruutu 101 / 506C**Kerros 2**

- 385 Pronssiesineet ja niiden kappaleet 1 kpl - 0,5 g
Sulanut tunnistamattomaksi.
- 386 Rautaesineet ja niiden kappaleet 1 kpl - 44,1 g
Kappale miekansäilää.
Mitat 49 x 43 x 10 mm.
x = 101,55 y = 506,25 z = 22,88



Tm 08

Alue 1**Ruutu 101 / 506C****Kerros 2**

387 Saviastian kylkipalat 4 kpl - 3,4 g
Koristelemattomia, sekoitteena kivimurskaa, massa harmaata
sekä punaruskeaa ja tiivistä.

388 Palanutta luuta 94 kpl - 31,6 g

Ruutu 101 / 506D**Kerros 2**

389 Savitiivistettä 2 kpl - 0,8 g
Koristelemattomia, sekoitteena kivimurskaa, massa harmaata ja
tiivistä.

390 Palanutta luuta 73 kpl - 24,8 g

Ruutu 102 / 503C**Kerros 2**

391 Saviastian reunapalat 1 kpl - 1,5 g
Reunanpäällisy tasainen, koristeeton, sekoitteena kivimurskaa,
savimassa harmaata.

392 Saviastian kylkipalat 2 kpl - 1,1 g
Koristelemattomia, sekoitteena kivimurskaa, massa harmaata ja
tiivistä.

393 Palanutta luuta 60 kpl - 15,8 g

Ruutu 102 / 503D**Kerros 2**

394 Saviastian kylkipalat 1 kpl - 3,9 g
Koristelematon, sekoitteena kivimurskaa, massa harmaata ja

395 Palanutta luuta 7 kpl - 2,3 g

Alue 1**Ruutu 102 / 504A****Kerros 2**

396 Saviastian kylkipalat 1 kpl - 2,5 g
Koristelematon, sekoitteena kivimurskaa, massa harmaata ja

397 Palanutta luuta 16 kpl - 4 g

Ruutu 102 / 504B**Kerros 2**

398 Saviastian kylkipalat 4 kpl - 7,2 g
Koristelemattomia, sekoitteena kivimurskaa, massa harmaata
sekä punaruskeaa ja tiivistä.

399 Palanutta luuta 22 kpl - 9,5 g

400 Palamatonta luuta 3 kpl - 0,8 g

Ruutu 102 / 504C**Kerros 2**

401 Saviastian kylkipalat 15 kpl - 17 g
Koristelemattomia, sekoitteena kivimurskaa, massa harmaata
sekä punaruskeaa ja tiivistä.

402 Palanutta luuta 17 kpl - 5,9 g

Ruutu 102 / 504D**Kerros 2**

403 Pronssispiraalia 1 kpl - 0,3 g

404 Savitiivistettä 1 kpl - 1,1 g
Yhdellä kyljellä tasainen painanne.

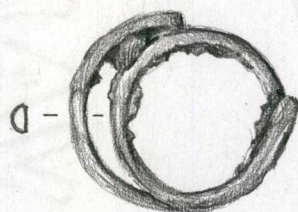
405 Palanutta luuta 17 kpl - 9,9 g

Alue 1

Ruutu 102 / 505A

Kerros 2

- 406 Pronssiesineet ja niiden kappaleet 1 kpl - 5,6 g
Spiraalisormus, halkaisija 27 mm.
Mitat 23 x 27 x 12 mm.
x = 102,06 y = 505,42 z = 22,84



1:1

TM 08

- 407 Pronssiesineet ja niiden kappaleet 1 kpl - 0,7 g
Pisteviivoin koristellun rannerenkaan katkelma?



1:1

TM 08

- 408 Rautaesineet ja niiden kappaleet 1 kpl - 5,2 g
Naula tai niitti, kanta viisikulmion muotoinen.
Mitat 30 x 7 x 6 mm.



1:1



TM 08

Alue 1**Ruutu 102 / 505A****Kerros 2**

409 Saviastian reunapalat 1 kpl - 0,5 g
Reunanpäällitys tasainen, ulkoreunakulma hiukan ulospäin suuntautuva, koristelematon, sekoitteena kivimurskaa, savimassa punaruskeaa ja tiivistä.

410 Saviastian kylkipalat 18 kpl - 11,6 g
Koristelemattomia, sekoitteena kivimurskaa, massa harmaata sekä punaruskeaa ja tiivistä.

411 Palanutta luuta 231 kpl - 71,6 g

Ruutu 102 / 505B**Kerros 2**

412 Saviastian kylkipalat 8 kpl - 5,1 g
Koristelemattomia, sekoitteena kivimurskaa, massa harmaata sekä punaruskeaa ja tiivistä.

Ruutu 102 / 505A**Kerros 2**

413 Palanutta luuta 97 kpl - 35,1 g

Ruutu 102 / 505C**Kerros 2**

414 Saviastian kylkipalat 2 kpl - 0,3 g
Koristelemattomia, sekoitteena kivimurskaa, massa harmaata ja tiivistä.

415 Palanutta luuta 50 kpl - 16,7 g

Ruutu 102 / 505D**Kerros 2**

416 Pronssilevyä 1 kpl - 0,1 g

Alue 1**Ruutu 102 / 505D****Kerros 2**417 Palanutta luuta 62 kpl - 22,4 g**Ruutu 102 / 506A****Kerros 2**418 Saviastian kylkipalat 33 kpl - 15,6 g
Koristelemattomia, sekoitteena kivimurskaa, massa harmaata
sekä punaruskeaa ja tiivistä.419 Palanutta luuta 87 kpl - 34,9 g**Ruutu 102 / 506B****Kerros 2**420 Pronssispiraalia 1 kpl - 0,6 g
x = 102,07 y = 506,65 z = 22,85

1:1

TM 08

421 Saviastian kylkipalat 8 kpl - 8,9 g
Koristelemattomia, sekoitteena kivimurskaa, massa harmaata
sekä punaruskeaa ja tiivistä.422 Palanutta luuta 36 kpl - 13,3 g**Ruutu 102 / 506C****Kerros 2**423 Saviastian kylkipalat 57 kpl - 33,3 g
Koristelemattomia, sekoitteena kivimurskaa, massa harmaata
sekä punaruskeaa ja tiivistä.424 Palanutta luuta 161 kpl - 77,3 g425 Palamatonta luuta 5 kpl - 0,7 g

Alue 1**Ruutu 102 / 506D****Kerros 2**426 Pronssispiraalia

1 kpl - 1,2 g



1;)



tm 08

427 Rautaesineet ja niiden kappaleet
Tunnistamaton esineen kappale.

1 kpl - 0,3 g

428 Saviastian kylkipalat

4 kpl - 2,1 g

Koristelemattomia, sekoitteena kivimurskaa, massa harmaata
sekä punaruskeaa ja tiivistä.429 Palanutta luuta

48 kpl - 27,8 g

Ruutu 103 / 503A**Kerros 2**430 Saviastian kylkipalat

1 kpl - 1,1 g

Koristelematon, sekoitteena kivimurskaa, massa harmaata ja

431 Palanutta luuta

3 kpl - 0,6 g

Ruutu 103 / 503B**Kerros 2**432 Saviastian kylkipalat

3 kpl - 2,1 g

Koristelemattomia, sekoitteena kivimurskaa, massa harmaata ja
tiivistä.433 Palanutta luuta

18 kpl - 5,8 g

Alue 1**Ruutu 103 / 503C****Kerros 2**

434 Saviastian kylkipalat 10 kpl - 12,3 g
Koristelemattomia, sekoitteena kivimurskaa, massa harmaata
sekä punaruskeaa ja tiivistä.

435 Palanutta luuta 65 kpl - 33,4 g

Ruutu 103 / 503D**Kerros 2**

436 Saviastian kylkipalat 1 kpl - 0,1 g
Koristelematon, sekoitteena kivimurskaa, massa punaruskeaa ja
tiivistä.

437 Palanutta luuta 6 kpl - 1,6 g

Ruutu 103 / 504A**Kerros 2**

438 Pronssiketjua 1 kpl - 0,4 g

439 Pronssiesineet ja niiden kappaleet 2 kpl - 4,7 g
Sulaneet tunnistamattomiksi.

440 Saviastian kylkipalat 3 kpl - 4 g
Koristelemattomia, sekoitteena kivimurskaa, massa harmaata
sekä punaruskeaa ja tiivistä.

441 Palanutta luuta 29 kpl - 9,2 g

Ruutu 103 / 504B**Kerros 2**

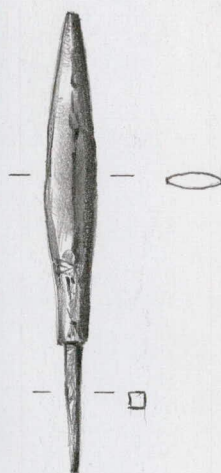
442 Saviastian kylkipalat 4 kpl - 2,4 g
Koristelemattomia, sekoitteena kivimurskaa, massa harmaata
sekä punaruskeaa ja tiivistä.

443 Palanutta luuta 47 kpl - 9,7 g

Alue 1**Ruutu 103 / 504C****Kerros 2**

- 444 Rautaesineet ja niiden kappaleet 1 kpl - 3 g
Nuolenkärki. Wegraeuksen D2-tyyppin nuolenkärki tai E-tyyppin ruodollisen keihäänkärjen miniatyyri. Kärki lohkeillut löytämisen jälkeen.

Mitat 61 x 6 x 3 mm.
x = 103,72 y = 504,11 z = 22,86



1:1

m 08

- 445 Saviastian kylkipalat 6 kpl - 5,3 g
Koristelemattomia, sekoitteena kivimurskaa, massa harmaata sekä punaruskeaa ja tiivistä.

Ruutu 103 / 503C**Kerros 2**

- 446 Palanutta luuta 23 kpl - 6,1 g

Ruutu 103 / 504D**Kerros 2**

- 447 Saviastian kylkipalat 1 kpl - 5,3 g
Koristelematon, sekoitteena kivimurskaa, massa harmaata ja

- 448 Palanutta luuta 16 kpl - 4,4 g

- 449 Palamatonta luuta 8 kpl - 14,6 g

Alue 1**Ruutu 103 / 505A****Kerros 2**

- 450 Pronssilevyä 1 kpl - 0,1 g
- 451 Saviastian kylkipalat 4 kpl - 3,9 g
Koristelemattomia, sekoitteena kivimurskaa, massa harmaata
sekä punaruskeaa ja tiivistä.
- 452 Palanutta luuta 101 kpl - 31,4 g
- 453 Palamatonta luuta 3 kpl - 0,3 g

Ruutu 103 / 506A**Kerros 2**

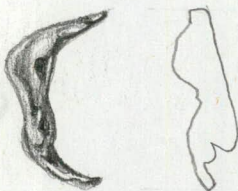
- 454 Palanutta luuta 42 kpl - 11,2 g

Ruutu 103 / 505C**Kerros 2**

- 455 Saviastian kylkipalat 1 kpl - 1,5 g
Koristelematon sekoitteena kivimurskaa, massa harmaata ja
- 456 Palanutta luuta 45 kpl - 17,9 g
- 457 Palamatonta luuta 1 kpl - 0,3 g

Ruutu 103 / 505D**Kerros 2**

- 458 Pronssiesineet ja niiden kappaleet 1 kpl - 1,8 g
Spiraalisormusta, sulanut?



1:1

TM 08

Alue 1**Ruutu 103 / 505D****Kerros 2**

- 459 Rautaesineet ja niiden kappaleet 1 kpl - 0,4 g
Litteää rautavarrasta.



1:1

TM 08

- 460 Saviastian kylkipalat 5 kpl - 3,3 g
Koristelemattomia, sekoitteena kivimurskaa, massa harmaata sekä punaruskeaa ja tiivistä.

- 461 Palanutta luuta 74 kpl - 25,9 g

- 462 Palamatonta luuta 8 kpl - 1,4 g

Ruutu 103 / 506A**Kerros 2**

- 463 Saviastian kylkipalat 6 kpl - 3,8 g
Koristelemattomia, sekoitteena kivimurskaa, massa harmaata sekä punaruskeaa ja tiivistä.

- 464 Palanutta luuta 79 kpl - 24,1 g

- 465 Palamatonta luuta 2 kpl - 0,3 g

Ruutu 103 / 506B**Kerros 2**

- 466 Helmet ja niiden kappaleet 1 kpl - 3,5 g
Osittain sulanut, tummapintainen lasihelmi, jota koristavat vaaleat ristikkäiset viivat ja punaiset silmäkoristeet.
Mitat 18 x 15,5 x 12 mm.



1:1

TM 07

Alue 1**Ruutu 103 / 506B****Kerros 2**

467 Saviastian kylkipalat 4 kpl - 1,7 g
Koristelemattomia, sekoitteena kivimurskaa, massa harmaata
sekä punaruskeaa ja tiivistä.

468 Palanutta luuta 42 kpl - 14,4 g

Ruutu 103 / 506C**Kerros 2**

469 Saviastian kylkipalat 1 kpl - 0,6 g
Koristelematon, sekoitteena kivimurskaa, massa harmaata sekä
punaruskeaa ja tiivistä.

470 Palanutta luuta 27 kpl - 8,6 g

Ruutu 103 / 506D**Kerros 2**

471 Saviastian kylkipalat 4 kpl - 2,5 g
Koristelemattomia, sekoitteena kivimurskaa, massa harmaata
sekä punaruskeaa ja tiivistä.

472 Palanutta luuta 26 kpl - 12,8 g

Ruutu 104 / 503A**Kerros 2**

473 Saviastian kylkipalat 3 kpl - 4,9 g
Koristelemattomia, sekoitteena kivimurskaa, massa harmaata
sekä punaruskeaa ja tiivistä.

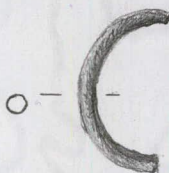
474 Palanutta luuta 56 kpl - 12,2 g

Alue 1

Ruutu 104 / 503B

Kerros 2

- 475 Pronssiesineet ja niiden kappaleet 1 kpl - 0,4 g
Kappale pyöreää, kaarelle taivutettua pronssivarrasta.

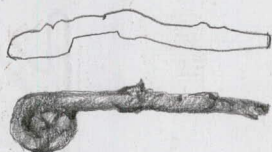


1:1

TM 08

- 476 Pronssiesineet ja niiden kappaleet 1 kpl - 1,4 g
Sulanut tunnistamattomaksi.

- 477 Rautaesineet ja niiden kappaleet 1 kpl - 0,9 g
Soljenneula.



1:1

TM 08

- 478 Savikiekkujen kappaleet 1 kpl - 8,9 g
Savikiekosta?

- 479 Saviastian kylkipalat 3 kpl - 1,1 g
Koristelemattomia, sekoitteena kivimurskaa, massa harmaata
sekä punaruskeaa ja tiivistä.

- 480 Palanutta luuta 39 kpl - 14,5 g

Ruutu 104 / 503C

Kerros 2

- 481 Pronssispiraalia 1 kpl - 0,5 g



1:1

TM 08

- 482 Pronssispiraalia 1 kpl - 0,1 g



1:1

TM 08

Alue 1

Ruutu 104 / 503C

Kerros 2

- 483 Saviastian kylkipalat 4 kpl - 8 g
- 484 Palanutta luuta 60 kpl - 14,7 g

Ruutu 104 / 503D

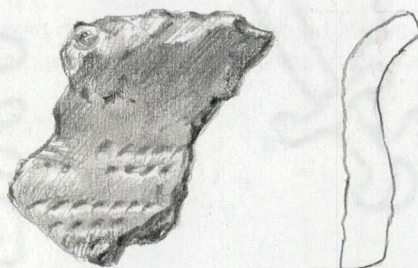
Kerros 2

- 485 Pronssiesineet ja niiden kappaleet 1 kpl - 0,4 g
Osittain sulaneen, tunnistamattoman esineen kappale.
- 486 Pronssiketjua 3 kpl - 1,9 g



TM 08

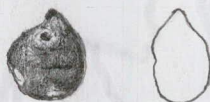
- 487 Saviastian koristellut kylkipalat 1 kpl - 5,4 g
Koristeena nuorapainannetta, profiloidusta astiasta, sekoitteena kivimurskaa, savimassa harmaata.



TM 08

- 488 Saviastian kylkipalat 12 kpl - 16,6 g
Koristelemattomia, sekoitteena kivimurskaa, massa harmaata sekä punaruskeaa ja tiivistä.

- 489 Palanutta luuta 113 kpl - 31,3 g

Alue 1**Ruutu 104 / 504A****Kerros 2**490 Palanutta luuta 10 kpl - 3,8 g**Ruutu 104 / 502B****Kerros 2**491 Saviastian kylkipalat 2 kpl - 5,4 g
Koristelemattomia, sekoitteena hiekkaa, massa harmaata ja tiivistä.**Ruutu 104 / 504B****Kerros 2**492 Palanutta luuta 16 kpl - 6,4 g**Ruutu 104 / 504C****Kerros 2**493 Helmet ja niiden kappaleet 1 kpl - 0,8 g
Kellertävä, sulanut lasimassahelmi.

1:1

TM 08

494 Saviastian reunapalat 1 kpl - 0,5 g
Reunanpäällys tasainen, ulkoreunakulma hiukan ulospäin
suuntautunut, koristeeton, sekoitteena kivimurskaa, savimassa
punaruskeaa ja tiivistä.

1:1



TM 08

Alue 1**Ruutu 104 / 504C****Kerros 2**

- 495 Saviastian koristellut kylkipalat 1 kpl - 2,9 g
Koristeena nuorapainannetta, sekoitteena kivimurskaa, massa punaruskeaa ja tiivistä.



1:1

TM 08

- 496 Saviastian kylkipalat 2 kpl - 3,2 g
Koristelemattomia, sekoitteena kivimurskaa, massa harmaata ja tiivistä.

- 497 Palanutta luuta 17 kpl - 5,5 g

Ruutu 104 / 504D**Kerros 2**

- 498 Saviastian kylkipalat 9 kpl - 19,1 g

- 499 Palanutta luuta 31 kpl - 9,9 g
2

Ruutu 104 / 505A**Kerros 2**

- 500 Pronssispiraalia 1 kpl - 1,1 g



1:1

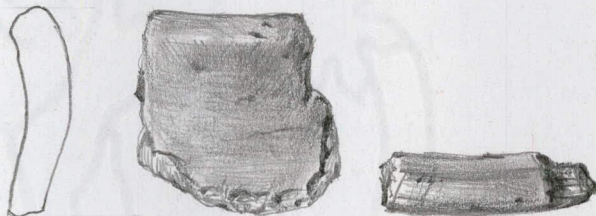


TM 08

- 501 Saviastian kylkipalat 4 kpl - 3,9 g

Alue 1**Ruutu 104 / 505A****Kerros 2**502 Palanutta luuta 32 kpl - 13,3 g**Ruutu 104 / 505B****Kerros 2**

503 Saviastian reunapalat 1 kpl - 4,9 g
 Reunanpäällisy tasainen, reunakulmat hiukan pyöreät, profiloidusta astiasta, koristeeton, sekoitteena hiekkaa, savimassa harmaata, sekä punaruskeaa ja tiivistä.



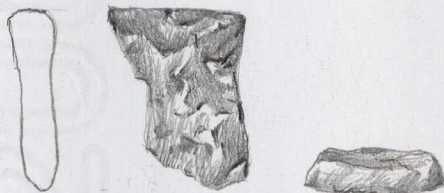
1:1

TM 08

504 Saviastian kylkipalat 2 kpl - 4,1 g
 Koristelemattomia, sekoitteena kivimurskaa, massa harmaata sekä punaruskeaa ja tiivistä.

505 Palanutta luuta 20 kpl - 7 g**Ruutu 104 / 505C****Kerros 2**

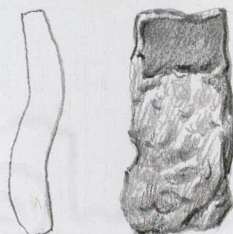
506 Saviastian reunapalat 1 kpl - 1,5 g
 Reunanpäällisy tasainen, reunakulmat hiukan pyöreät, profiloidusta astiasta, koristeeton, sekoitteena hiekkaa, savimassa punaruskeaa ja tiivistä.



1:1

TM 08

507 Saviastian kylkipalat 1 kpl - 2 g
 Koristelematon, sekoitteena kivimurskaa, massa harmaata ja



1:1

TM 08

KM 36760

2007
Laitila Vainionmäki B

KM 36760

Alue 1

Ruutu 104 / 505C

Kerros 2

508 Palanutta luuta 25 kpl - 7,9 g

Ruutu 104 / 505D

Kerros 2

509 Pronssiesineet ja niiden kappaleet 1 kpl - 0,9 g
Spiraalisormus, halkaisija 18 mm.



1:1

TM 08

510 Pronssiesineet ja niiden kappaleet 1 kpl - 0,5 g
Spiraalisormuksen kappale?

511 Pronssispiraalia 1 kpl - 1,1 g



1:1



TM 08

512 Saviastian kylkipalat 2 kpl - 7,2 g
Koristelemattomia, sekoitteena kivimurskaa, massa harmaata
sekä punaruskeaa ja tiivistä.

513 Palanutta luuta 17 kpl - 4,8 g

Ruutu 104 / 506A

Kerros 2

514 Pronssispiraalia 2 kpl - 0,9 g



1:1

TM 08

Alue 1**Ruutu 104 / 506A****Kerros 2**

515 Saviastian kylkipalat 3 kpl - 11,3 g
Koristelemattomia, sekoitteena kivimurskaa, massa harmaata
sekä punaruskeaa ja tiivistä.

516 Palanutta luuta 10 kpl - 2,2 g

Ruutu 104 / 506B**Kerros 2**

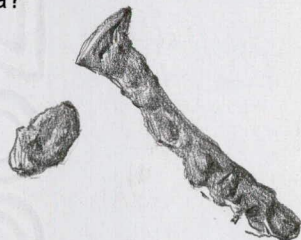
517 Pronssiesineet ja niiden kappaleet 1 kpl - 3,6 g
Sulanut tunnistamattomaksi.

518 Saviastian kylkipalat 7 kpl - 9,4 g
Koristelemattomia, sekoitteena kivimurskaa, massa harmaata
sekä punaruskeaa ja tiivistä.

519 Palanutta luuta 6 kpl - 2,1 g

Ruutu 104 / 506C**Kerros 2**

520 Rautaesineet ja niiden kappaleet 1 kpl - 2,5 g
Naula?



1:1

TM 08

521 Saviastian kylkipalat 3 kpl - 1,6 g
Koristelemattomia, sekoitteena kivimurskaa, massa punaruskeaa
ja tiivistä.

522 Palanutta luuta 23 kpl - 7,7 g

Alue 1

Ruutu 104 / 506D

Kerros 2

- 523 Pronssiesineet ja niiden kappaleet 1 kpl - 1,8 g
Vyönhela. Suorakaiteen muotoinen, alareunasta aaltoileva, ympyrän ja neliön muotoisten ympäyräviivaleimoin koristeltu hela, jonka takapuolella neljä kiinnitysväkistä.
Mitat 22 x 16 x 2 mm.

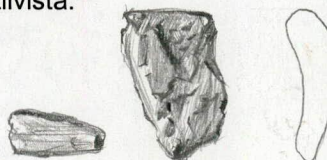


1:1

- 524 Rautaesineet ja niiden kappaleet 1 kpl - 1,1 g
Tunnistamaton esineen kappale

TM 08

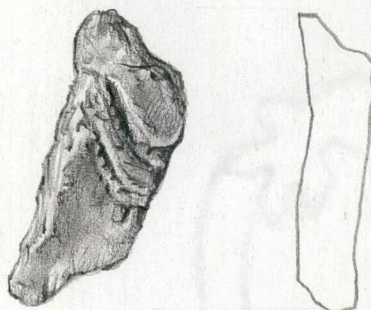
- 525 Saviastian reunapalat 1 kpl - 0,7 g
Reunanpäällys pyöreä, koristelematon, sekoitteena kivimurskaa, savimassa punaruskeaa ja tiivistä.



1:1

- 526 Saviastian koristellut kylkipalat 1 kpl - 4,5 g
Koristeena aaltoviivaa, sekoitteena kivimurskaa, massa punaruskeaa ja tiivistä.

TM 08



1:1

TM 08

Alue 1**Ruutu 104 / 506D****Kerros 2**

527 Saviastian kylkipalat 9 kpl - 4,5 g
Koristelemattomia, sekoitteena kivimurskaa, massa harmaata sekä punaruskeaa ja tiivistä.

528 Palanutta luuta 9 kpl - 4,5 g

529 Palamatonta luuta 1 kpl - 0,1 g

Ruutu 105 / 503A**Kerros 2**

530 Helmet ja niiden kappaleet 1 kpl - 2,1 g
Usean yhteen sulaneen sinertävän lasihelmen rykelmä.



1:1

TM 08

531 Pronssiesineet ja niiden kappaleet 1 kpl - 6 g
Sulanut tunnistamattomaksi.

532 Pronssiketjua 1 kpl - 0,4 g



1:1

TM 08

533 Rautaesineet ja niiden kappaleet 1 kpl - 1,1 g
Litteä rautalenkki.



1:1

TM 08

534 Saviastian kylkipalat 6 kpl - 6,1 g
Koristelemattomia, sekoitteena kivimurskaa, massa harmaata sekä punaruskeaa ja tiivistä.

535 Palanutta luuta 47 kpl - 16,7 g

Alue 1**Ruutu 105 / 503A****Kerros 2**536 Kvartsia 1 kpl - 0,3 g**Ruutu 105 / 503B****Kerros 2**537 Pronssiesineet ja niiden kappaleet 1 kpl - 1,8 g

Rullapäisen hevosenkenkäsoljen kappale.

Mitat 10,5 x 13 x 7 mm.

x = 105,16 y = 503,61 z = 22,74



1:1



TM 08

538 Pronssiketjua

1 kpl - 0,7 g



1:1

TM 08

539 Saviastian kylkipalat

5 kpl - 4,4 g

Koristelemattomia, sekoitteena kivimurskaa, massa harmaata sekä punaruskeaa ja tiivistä.

540 Palanutta luuta

48 kpl - 11,3 g

Ruutu 105 / 503C**Kerros 2**541 Saviastian kylkipalat

5 kpl - 1,8 g

Koristelemattomia, sekoitteena kivimurskaa, massa harmaata sekä punaruskeaa ja tiivistä.

542 Palanutta luuta

32 kpl - 6,4 g

Ruutu 105 / 503D**Kerros 2**543 Pronssiketjua

1 kpl - 0,7 g



1:1

TM 08

Alue 1

Ruutu 105 / 503D

Kerros 2

- 544 Hioimet ja niiden kappaleet 1 kpl - 8,8 g
Hioinkiven katkelma?



1:1

Tm 08

- 545 Saviastian kylkipalat 2 kpl - 2,8 g
Koristelemattomia, sekoitteena kivimurskaa, massa harmaata
sekä punaruskeaa ja tiivistä.

- 546 Palanutta luuta 32 kpl - 14,7 g

Ruutu 105 / 504A

Kerros 2

- 547 Pronssiesineet ja niiden kappaleet 1 kpl - 0,3 g
Keskiharjallisen sormuksen kappale.



1:1

Tm 08

- 548 Pronssiketjua 3 kpl - 2,8 g



1:1

Tm 08

KM 36760

2007
Laitila Vainionmäki B

KM 36760

Alue 1

Ruutu 105 / 504A

Kerros 2

549 Rautaesineet ja niiden kappaleet 1 kpl - 4,7 g
Tunnistamaton esineen kappale
x = 105,42 y = 504,06 z = 22,73

550 Saviastian kylkipalat 5 kpl - 3,6 g
Koristelemattomia, sekoitteena kivimurskaa, massa harmaata
sekä punaruskeaa ja tiivistä.

551 Palanutta luuta 39 kpl - 11 g

Ruutu 105 / 504B

Kerros 2

552 Saviastian kylkipalat 10 kpl - 25,5 g
Koristelemattomia, sekoitteena kivimurskaa, massa harmaata
sekä punaruskeaa ja tiivistä.

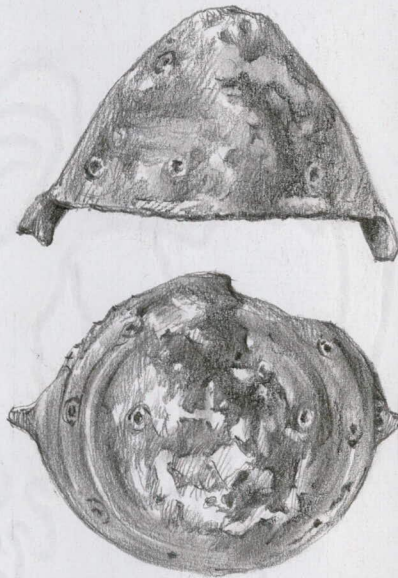
553 Palanutta luuta 24 kpl - 5,8 g

Alue 1

Ruutu 105 / 504C

Kerros 2

- 554 Pronssiesineet ja niiden kappaleet 1 kpl - 25,1 g
Kartionmuotoinen, häränsilmä- ja pisteviivakuvioiden koristeltu solki.
Mitat 55 x 40 x 34 mm.
x = 105,78 y = 504,15 z = 22,67



1:1

TM 08

- 555 Pronssiesineet ja niiden kappaleet 1 kpl - 7,3 g
Puhkonaisen soljen tai riipuksen kappale.
Mitat 32 x 38,5 x 7 mm.
x = 105,91 y = 504,1 z = 22,68



1:1

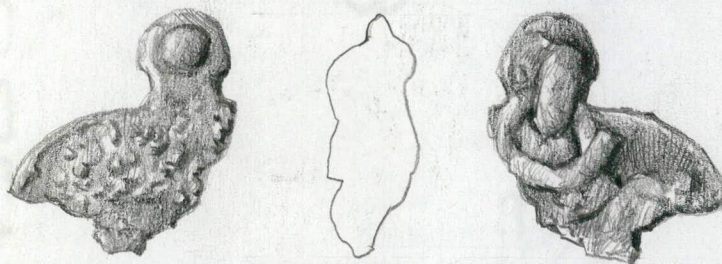
TM 08

Alue 1

Ruutu 105 / 504C

Kerros 2

- 556 Pronssiesineet ja niiden kappaleet 1 kpl - 10,3 g
Riipuksen tai soljen katkelma ripustuskohtineen. Kääntöpuolella
ketjun lenkki. *Sopii yhteen 555:m kanssa.*
Mitat 34,5 x 31 x 10,5 mm.
x = 105,91 y = 504,1 z = 22,68



1:1

- 557 Pronssiesineet ja niiden kappaleet 1 kpl - 0,2 g
Sormuksen kappale.
x = 105,91 y = 504,1 z = 22,08



1:1

TM 08

TM 08

- 558 Saviastian reunapalat 1 kpl - 5 g
Reunanpäällys tasainen, astian kylki profiloitu. Koristelematon,
sekoitteena kivimurskaa, savimassa harmaata ja tiivistä.



1:1

TM 08

- 559 Saviastian kylkipalat 11 kpl - 28,8 g

Alue 1

Ruutu 105 / 504C

Kerros 2560 Palanutta luuta 26 kpl - 12,7 g

Ruutu 105 / 504D

Kerros 2561 Pronssiesineet ja niiden kappaleet 1 kpl - 0,1 g
Sormuksen kappale.
x = 105,69 y = 504,58 z = 22,83

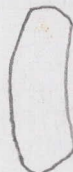
1:1

TM 08

562 Saviastian reunapalat 1 kpl - 2 g
Reunanpäällys tasainen, profiloidusta astiasta, koristeena vedettyä vaakaviivaa, sekoitteena hiekkaa, savimassa harmaata ja tiivistä.

1:1

TM 08

563 Saviastian reunapalat 1 kpl - 3 g
Reunanpäällys pyöreä, profiloidusta astiasta, koristeeton, sekoitteena hiekkaa, savimassa punaruskeaa ja tiivistä.

1:1

TM 08

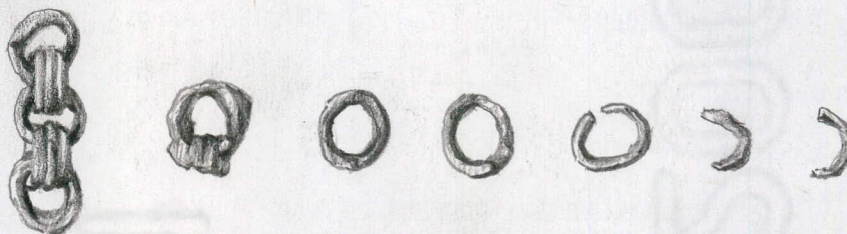
564 Saviastian kylkipalat 5 kpl - 8,7 g
Koristelemattomia, sekoitteena kivimurskaa, massa harmaata sekä punaruskeaa ja tiivistä.565 Palanutta luuta 23 kpl - 7,7 g

Alue 1

Ruutu 105 / 505A

Kerros 2

- 566 Pronssiketjua 7 kpl - 5,2 g
Kolminkertaisista lenkeistä valmistettuja ketjun kappaleita.



1:1

TM 08

- 567 Pronssispiraalia 1 kpl - 0,7 g

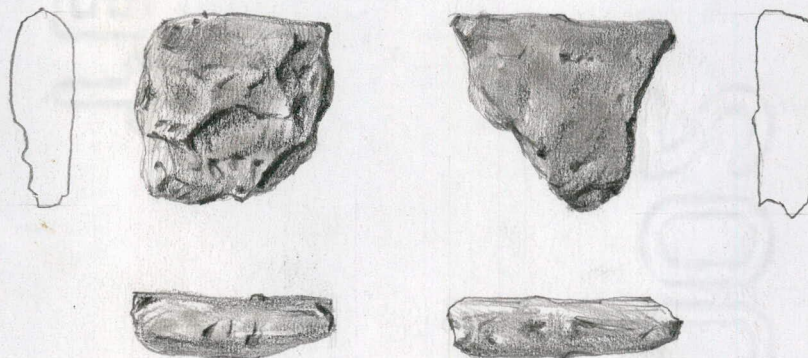
- 568 Saviastian kylkipalat 3 kpl - 3,4 g
Koristelemattomia, sekoitteena kivimurskaa, massa harmaata
sekä punaruskeaa ja tiivistä.

- 569 Palanutta luuta 41 kpl - 13,2 g

Ruutu 105 / 505B

Kerros 2

- 570 Saviastian reunapalat 2 kpl - 9,4 g
Reunanpäällykset pyöreät, koristeettomia, sekoitteena kivimurskaa,
savimassa harmaata, sekä punaruskeaa ja tiivistä.



1:1

TM 08

Alue 1**Ruutu 105 / 505B****Kerros 2**

571 Saviastian kylkipalat 1 kpl - 0,5 g
Koristelematon, sekoitteena kivimurskaa, massa harmaata ja

572 Palanutta luuta 13 kpl - 4,5 g

Ruutu 105 / 505C**Kerros 2**

573 Rautaesineet ja niiden kappaleet 1 kpl - 4,4 g
Niitti tai naula, kanta viisikulmion muotoinen



1:1

574 Saviastian koristellut kylkipalat 1 kpl - 4,4 g
Koristeena nuorapainannetta, sekoitteena kivimurskaa, massa harmaata sekä punaruskeaa ja tiivistä.



1:1

575 Saviastian kylkipalat 11 kpl - 4 g
Koristelemattomia, sekoitteena kivimurskaa, massa harmaata sekä punaruskeaa ja tiivistä.

576 Palanutta luuta 38 kpl - 11,8 g

Ruutu 105 / 505D**Kerros 2**

577 Pronssispiraalia 1 kpl - 1 g



1:1

TM 08

Alue 1

Ruutu 105 / 505D

Kerros 2

578 Saviastian kylkipalat 2 kpl - 2,2 g
 Koristelemattomia, sekoitteena kivimurskaa, massa harmaata
 sekä punaruskeaa ja tiivistä.

579 Palanutta luuta 5 kpl - 1,9 g

Ruutu 105 / 506A

Kerros 2

580 Pronssispiraalia 1 kpl - 0,7 g

581 Rautaesineet ja niiden kappaleet 1 kpl - 1 g
Rautasinkilä.
 x = 105,15 y = 506,13 z = 22,89



TM 08

582 Saviastian kylkipalat 19 kpl - 27,6 g
 Koristelemattomia, sekoitteena kivimurskaa, massa harmaata
 sekä punaruskeaa ja tiivistä.

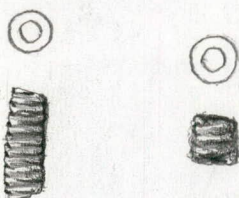
583 Palanutta luuta 55 kpl - 15,4 g

584 Palamatonta luuta 2 kpl - 0,5 g

Ruutu 105 / 506B

Kerros 2

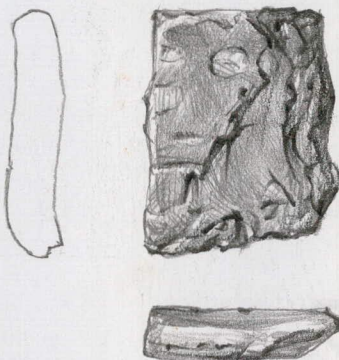
585 Pronssispiraalia 2 kpl - 1,3 g



TM 08

Alue 1**Ruutu 105 / 506B****Kerros 2**

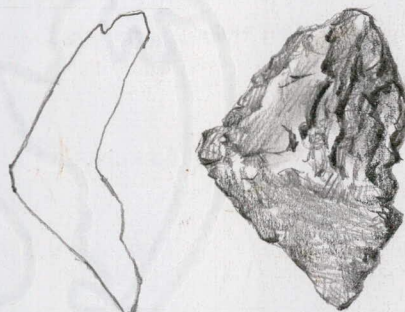
- 586 Saviastian reunapalat 1 kpl - 6,4 g
Reunanpäällys pyöreä, koristeena vedettyäviivaa, sekoitteena hiekkaa, savimassa punaruskeaa ja tiivistä.
Mitat 32 x 27 x 6 mm.



1:1

Ruutu 105 / 506**Kerros 2**

- 587 Saviastian pohjapalat 1 kpl - 7,9 g
Tasapohjaisesta astiasta, sekoitteena kivimurskaa, massa punaruskeaa ja tiivistä.



1:1

TM 08

Ruutu 105 / 506B**Kerros 2**

- 588 Savitiivistettä 6 kpl - 4,1 g
Koristelemattomia, sekoitteena kivimurskaa, massa harmaata sekä punaruskeaa ja tiivistä.

589 Palanutta luuta

30 kpl - 8,5 g

TM 08

Alue 1


Ruutu 105 / 506C

Kerros 2

- 590 Pronssispiraalia 1 kpl - 0,6 g
 $x = 105,7$ $y = 506,04$ $z = 22,82$
- 591 Pronssispiraalia 1 kpl - 0,2 g
- 592 Pronssiesineet ja niiden kappaleet 1 kpl - 1 g
 Sulanut tunnistamattomaksi.
- 593 Saviastian kylkipalat 16 kpl - 12,7 g
 Koristelemattomia, sekoitteena kivimurskaa, massa harmaata
 sekä punaruskeaa ja tiivistä.
- 594 Palanutta luuta 40 kpl - 21,3 g

Ruutu 105 / 506D

Kerros 2

- 595 Pronssiesineet ja niiden kappaleet 1 kpl - 0,4 g
 Sormuksen kappale.
 $x = 105,68$ $y = 506,59$ $z = 22,82$
- 
- 596 Pronssispiraalia 1 kpl - 0,7 g
 $x = 105,58$ $y = 506,58$ $z = 22,86$
- 597 Saviastian koristellut kylkipalat 2 kpl - 2,8 g
 Koristeena vedettyä viivaa, sekoitteena hiekkaa, massa harmaata ja
 tiivistä.
- 598 Saviastian kylkipalat 13 kpl - 16,2 g
 Koristelemattomia, sekoitteena kivimurskaa, massa harmaata
 sekä punaruskeaa ja tiivistä.
- 599 Palanutta luuta 37 kpl - 10,3 g

KM 36760

2007
Laitila Vainionmäki B

KM 36760

Alue 1

Ruutu 100 / 503

Kerros 3

600 Saviastian kylkipalat 9 kpl - 9,7 g
Koristelemattomia, sekoitteena kivimurskaa, massa harmaata
sekä punaruskeaa ja tiivistä.

601 Palanutta luuta 26 kpl - 6,5 g

Ruutu 100 / 503A

Kerros 3

602 Helmet ja niiden kappaleet 1 kpl - 0,1 g
Sinertävä, lasimassahelmi..

603 Helmet ja niiden kappaleet 1 kpl - 0,1 g
Sinertävä, sulaneen lasimassahelmen kappale.

604 Pronssiesineet ja niiden kappaleet 1 kpl - 3,2 g
Kupurasoljen katkelma?



1:1

M 08

605 Pronssispiraalia 4 kpl - 0,7 g

606 Pronssiesineet ja niiden kappaleet 2 kpl - 1 g
Sulaneet tunnistamattomiksi.

Alue 1

Ruutu 100 / 503A

Kerros 3

- 607 Saviastian reunapalat 1 kpl - 1,3 g
Reunanpäällys tasainen, koristelematon, sekoitteena hiekkaa, savimassa punaruskeaa ja tiivistä.



1:1

TM 08

- 608 Saviastian kylkipalat 21 kpl - 17,3 g
Koristelemattomia, sekoitteena kivimurskaa, massa harmaata sekä punaruskeaa ja tiivistä.

- 609 Kuonaantunutta lasia 1 kpl - 0,7 g
Sulanut lasimassahelmi?

- 610 Palanutta luuta 141 kpl - 35,9 g

Ruutu 100 / 503B

Kerros 3

- 611 Rautaesineet ja niiden kappaleet 1 kpl - 4,3 g
Tunnistamaton esineen kappale. Miekansäilää?

- 612 Saviastian reunapalat 1 kpl - 3,5 g
Reunanpäällys pyöreä, profiloidusta astiasta, koristeeton, sekoitteena kivimurskaa, savimassa punaruskeaa ja tiivistä.



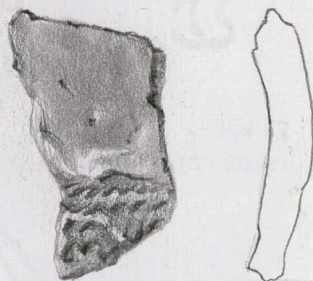
1:1



TM 08

Alue 1**Ruutu 100 / 503B****Kerros 3**

- 613 Saviastian koristellut kylkipalat 1 kpl - 4,2 g
Koristeena kaksi vaakasuoraa nuorapainanneviivaa ja nuorapainanneaaltoviivaa, sekoitteena kivimurskaa, massa harmaata ja tiivistä.
Mitat 35 x 23 x 19 mm.



1:1

1/1 08

- 614 Saviastian kylkipalat 35 kpl - 25 g
Koristelemattomia, sekoitteena kivimurskaa, massa harmaata sekä punaruskeaa ja tiivistä.

- 615 Palanutta luuta 294 kpl - 82,7 g

Ruutu 100 / 503C**Kerros 3**

- 616 Pronssispiraalia 1 kpl - 0,1 g
- 617 Pronssiesineet ja niiden kappaleet 1 kpl - 0,1 g
Pronssilangasta taivutettu, litteä spiraalikoriste.
- 618 Saviastian kylkipalat 5 kpl - 26,3 g
Koristelemattomia, sekoitteena kivimurskaa, massa harmaata sekä punaruskeaa ja tiivistä.
- 619 Palanutta luuta 45 kpl - 15,8 g

Alue 1**Ruutu 100 / 503D****Kerros 3**

- 620 Pronssiesineet ja niiden kappaleet 1 kpl - 0,9 g
Sulanut tunnistamattomaksi.
- 621 Saviastian kylkipalat 9 kpl - 17,4 g
Koristelemattomia, sekoitteena kivimurskaa ja hiekkaa, massa harmaata sekä punaruskeaa ja tiivistä.
- 622 Palanutta luuta 57 kpl - 9,8 g

Ruutu 100 / 504**Kerros 3**

- 623 Pronssiesineet ja niiden kappaleet 1 kpl - 2,3 g
Soljen reunakatkelmä? Viivakoristelua.
Mitat 13 x 19,5 x 7,2 mm.



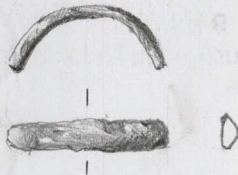
131

TM 08

- 624 Saviastian kylkipalat 15 kpl - 29,8 g
Koristelemattomia, sekoitteena kivimurskaa, massa harmaata sekä punaruskeaa ja tiivistä.
- 625 Palanutta luuta 71 kpl - 34,5 g

Alue 1**Ruutu 100 / 504A****Kerros 3**

- 626 Pronssiesineet ja niiden kappaleet 1 kpl - 0,5 g
Sormuksen kappale.
x = 100,24 y = 504,17 z = 22,71



- 627 Saviastian kylkipalat 5 kpl - 14,1 g
Koristelemattomia, sekoitteena kivimurskaa, massa harmaata
sekä punaruskeaa ja tiivistä.

- 628 Palanutta luuta 76 kpl - 27,6 g

Ruutu 100 / 504B**Kerros 3**

- 629 Palanutta luuta 46 kpl - 15 g

Ruutu 100 / 504C**Kerros 3**

- 630 Saviastian kylkipalat 1 kpl - 6,2 g
Koristelematon, sekoitteena kivimurskaa, massa harmaata ja

- 631 Palanutta luuta 21 kpl - 11,1 g

Ruutu 100 / 504D**Kerros 3**

- 632 Pronssiesineet ja niiden kappaleet 1 kpl - 1,5 g
Sulanut tunnistamattomaksi.

- 633 Saviastian kylkipalat 2 kpl - 1,8 g

- 634 Palanutta luuta 5 kpl - 1,4 g

Alue 1

Ruutu 100 / 505

Kerros 3635 Pronssiketjuja 3 kpl - 0,6 g

1:1



m 08

636 Saviastian kylkipalat 8 kpl - 3,8 g
Koristelemattomia, sekoitteena kivimurskaa, massa harmaata
sekä punaruskeaa ja tiivistä.637 Palanutta luuta 44 kpl - 7,1 g638 Palamatonta luuta 1 kpl - 1,2 g

Ruutu 100 / 505A

Kerros 3639 Palanutta luuta 45 kpl - 8,2 g

Ruutu 100 / 505B

Kerros 3640 Saviastian kylkipalat 3 kpl - 2,6 g
Koristelemattomia, sekoitteena kivimurskaa, massa harmaata
sekä punaruskeaa ja tiivistä.641 Palanutta luuta 6 kpl - 1,2 g

Ruutu 100 / 505C

Kerros 3642 Saviastian kylkipalat 3 kpl - 1,6 g
Koristelemattomia, sekoitteena hiekkaa, massa harmaata sekä
punaruskeaa ja tiivistä.643 Palanutta luuta 16 kpl - 6 g

KM 36760

2007
Laitila Vainionmäki B

KM 36760

Alue 1

Ruutu 100 / 505D

Kerros 3

644 Saviastian kylkipalat 4 kpl - 1,6 g

645 Palanutta luuta 7 kpl - 1,2 g

Ruutu 100 / 506

Kerros 3

646 Saviastian kylkipalat 4 kpl - 2,8 g
Koristelemattomia, sekoitteena kivimurskaa, massa harmaata
sekä punaruskeaa ja tiivistä.

647 Palanutta luuta 27 kpl - 7,1 g

Ruutu 100 / 506A

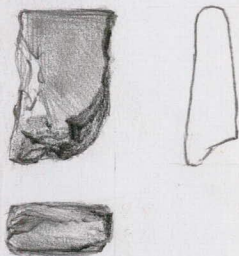
Kerros 3

648 Palanutta luuta 7 kpl - 3 g

Ruutu 100 / 506B

Kerros 3

649 Saviastian reunapalat 1 kpl - 1,9 g
Reunanpäällys pyöreä, koristeeton, sekoitteena hiekkaa,
savimassa punaruskeaa ja tiivistä.
Mitat 20 x 13 x 6 mm.



650 Palanutta luuta 9 kpl - 1,9 g

Ruutu 100 / 506C

Kerros 3

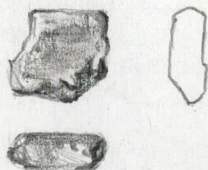
651 Palanutta luuta 1 kpl - 0,5 g

Alue 1

Ruutu 100 / 506D

Kerros 3652 Palanutta luuta 58 kpl - 20,4 g

Ruutu 101 / 503

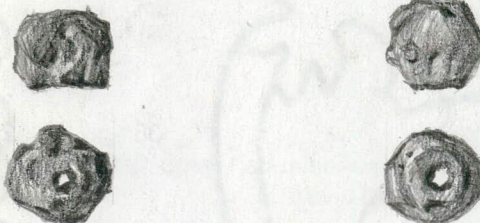
Kerros 3653 Saviastian reunapalat 1 kpl - 0,8 g
Reunanpäällys tasainen, koristelematon, sekoitteena kivimurskaa, savimassa punaruskeaa ja tiivistä.

1:1

TM OB

654 Saviastian kylkipalat 4 kpl - 2,2 g
Koristelemattomia, sekoitteena kivimurskaa, massa harmaata sekä punaruskeaa ja tiivistä.655 Palanutta luuta 63 kpl - 11,8 g

Ruutu 101 / 503A

Kerros 3656 Helmet ja niiden kappaleet 2 kpl - 6,9 g
Kaksoiskartiohelmit, pronssia, osittain sulaneet. Toinen fasetoitu?

(1)

TM OB

657 Saviastian kylkipalat 8 kpl - 5,1 g
Koristelemattomia, sekoitteena kivimurskaa, massa harmaata sekä punaruskeaa ja tiivistä.658 Palanutta luuta 12 kpl - 2,4 g

Alue 1**Ruutu 101 / 503B****Kerros 3**

659 Pronssilevyä 1 kpl - 0,4 g
Levyssä reikä.



1:1

TM 08

660 Pronssiesineet ja niiden kappaleet 1 kpl - 0,9 g
Sulanut tunnistamattomaksi.

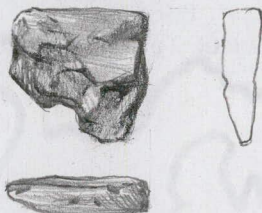
661 Saviastian kylkipalat 13 kpl - 19,6 g
Koristelemattomia, sekoitteena kivimurskaa, massa harmaata
sekä punaruskeaa ja tiivistä.

662 Palanutta luuta 47 kpl - 19,2 g

Ruutu 101 / 503C**Kerros 3**

663 Pronssispiraalia 4 kpl - 1,9 g

664 Saviastian reunapalat 1 kpl - 1,2 g
Reunanpäällys tasainen, koristeeton, sekoitteena kivimurskaa,
savimassa punaruskeaa ja tiivistä.



1:1

TM 08

665 Savitiivistettä 36 kpl - 52,4 g
Koristelemattomia, sekoitteena kivimurskaa, massa harmaata
sekä punaruskeaa ja tiivistä.

666 Palanutta luuta 61 kpl - 17,2 g

Alue 1

Ruutu 101 / 504

Kerros 3

667 Saviastian kylkipalat 5 kpl - 3,5 g
Koristelemattomia, sekoitteena kivimurskaa, massa harmaata
sekä punaruskeaa ja tiivistä.

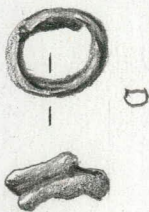
668 Palanutta luuta 104 kpl - 25 g

Ruutu 101 / 504A

Kerros 3

669 Pronssiesineet ja niiden kappaleet 2 kpl - 2,9 g
Sulaneet tunnistamattomiksi.

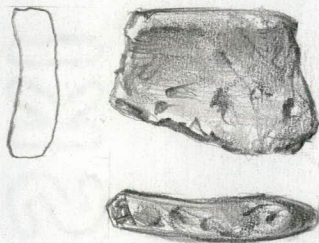
670 Pronssiesineet ja niiden kappaleet 1 kpl - 0,7 g
Spiraalisormuksen kappale?



1:1

TM 08

671 Saviastian reunapalat 1 kpl - 2,6 g
Reunanpäällys tasainen, profiloidusta astiasta, koristeeton,
sekoitteena kivimurskaa, savimassa punaruskeaa ja tiivistä.



1:1

TM 08

672 Saviastian kylkipalat 13 kpl - 8,7 g
Koristelemattomia, sekoitteena kivimurskaa, massa harmaata
sekä punaruskeaa ja tiivistä.

673 Palanutta luuta 119 kpl - 36,3 g

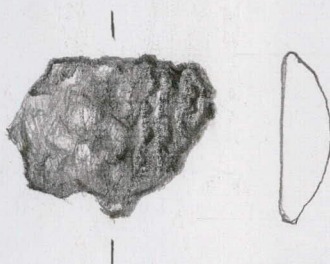
Alue 1**Ruutu 101 / 504B****Kerros 3**

- 674 Saviastian kylkipalat 2 kpl - 0,4 g
Koristelemattomia, sekoitteena kivimurskaa, massa harmaata
sekä punaruskeaa ja tiivistä.

- 675 Palanutta luuta 37 kpl - 7,4 g

Ruutu 101 / 504C**Kerros 3**

- 676 Pronssiesineet ja niiden kappaleet 1 kpl - 10,1 g
Rannerenkaan kappale? Keskiharjallinen.
Mitat 21 x 28 x 6 mm.
x = 101,93 y = 504,45 z = 22,75

1:1
10 08

- 677 Savikiekkojen kappaleet 2 kpl - 30,2 g
Osittain kuonaantuneita.

- 678 Saviastian kylkipalat 5 kpl - 2,9 g
Koristelemattomia, sekoitteena kivimurskaa, massa harmaata
sekä punaruskeaa ja tiivistä.

- 679 Palanutta luuta 679 kpl - 12,9 g

Ruutu 101 / 504D**Kerros 3**

- 680 Pronssiesineet ja niiden kappaleet 1 kpl - 1,1 g
Sulanut tunnistamattomaksi.

Alue 1**Ruutu 101 / 504D****Kerros 3**

681 Saviastian kylkipalat 11 kpl - 21,2 g
Koristelemattomia, sekoitteena kivimurskaa, massa harmaata
sekä punaruskeaa ja tiivistä.

682 Palanutta luuta 109 kpl - 46,8 g

Ruutu 101 / 505A**Kerros 3**

683 Saviastian kylkipalat 5 kpl - 3,8 g

684 Rautaesineet ja niiden kappaleet 1 kpl - 1,7 g
Tunnistamaton esineen kappale, ohutta rautavarrasta.

685 Palanutta luuta 63 kpl - 21,2 g

Ruutu 101 / 505B**Kerros 3**

686 Pronssiesineet ja niiden kappaleet 3 kpl - 2 g
Spiraalisormuksen kappaleita.

687 Savikiekkojen kappaleet 1 kpl - 12,7 g

688 Saviastian reunapalat 1 kpl - 2,2 g
Reunanpäällys tasainen, koristeena nuorapainannetta, sekoitteena
kivimurskaa, savimassa punaruskeaa ja tiivistä..



1:1

TM 08

Alue 1**Ruutu 101 / 505B****Kerros 3**

- 689 Saviastian koristellut kylkipalat 1 kpl - 0,9 g
Koristeena nuorapainannetta, sekoitteena hiekkaa, massa harmaata ja tiivistä.



1:1

TM 08

- 690 Saviastian kylkipalat 1 kpl - 0,7 g
Koristelematon, sekoitteena kivimurskaa, massa punaruskeaa ja tiivistä.

- 691 Palanutta luuta 14 kpl - 2,5 g

Ruutu 101 / 505C**Kerros 3**

- 692 Savikiekkujen kappaleet 3 kpl - 29,7 g
Nelikulmainen reikä.

- 693 Kuonaa 2 kpl - 4 g

Ruutu 101 / 505D**Kerros 3**

- 694 Pronssiesineet ja niiden kappaleet 1 kpl - 0,9 g

- 695 Saviastian kylkipalat 3 kpl - 0,9 g
Koristelemattomia, sekoitteena kivimurskaa, massa harmaata sekä punaruskeaa ja tiivistä.

- 696 Palanutta luuta 58 kpl - 17,3 g

Ruutu 101 / 506A**Kerros 3**

- 697 Saviastian kylkipalat 3 kpl - 0,5 g
Koristelemattomia, sekoitteena kivimurskaa, massa harmaata sekä punaruskeaa ja tiivistä.

Alue 1**Ruutu 101 / 506A****Kerros 3**698 Palanutta luuta 35 kpl - 15 g**Ruutu 101 / 506B****Kerros 3**699 Pronssiesineet ja niiden kappaleet 1 kpl - 0,9 g
Sulanut tunnistamattomaksi.700 Saviastian kylkipalat 1 kpl - 0,2 g
Koristelematon, sekoitteena hiekkaa, massa harmaata ja tiivistä.701 Palanutta luuta 48 kpl - 9,6 g**Ruutu 101 / 506C****Kerros 3**702 Helmet ja niiden kappaleet 1 kpl - 0,9 g
Sulanut lasimassahelmi.

1:1

TM 08

703 Palanutta luuta 1 kpl - 0,1 g**Ruutu 101 / 506D****Kerros 3**704 Saviastian kylkipalat 1 kpl - 0,2 g
Koristelematon, sekoitteena kivimurskaa, massa harmaata sekä punaruskeaa ja tiivistä.705 Palanutta luuta 4 kpl - 1,4 g**Ruutu 102 / 503A****Kerros 3**706 Pronssiesineet ja niiden kappaleet 1 kpl - 0,3 g
Sulanut tunnistamattomaksi.

1:1

TM 08

Alue 1

Ruutu 102 / 503A

Kerros 3

- 707 Saviastian reunapalat 1 kpl - 0,9 g
Reunanpäällys tasainen, koristeeton, sekoitteena kivimurskaa, savimassa punaruskeaa ja tiivistä.



1:1

Ruutu 103 / 503A

Kerros 3

- 708 Saviastian kylkipalat 14 kpl - 10,8 g
Koristelemattomia, sekoitteena kivimurskaa, massa harmaata sekä punaruskeaa ja tiivistä.



TM 08

Ruutu 102 / 503A

Kerros 3

- 709 Palanutta luuta 70 kpl - 24,4 g

Ruutu 102 / 503B

Kerros 3

- 710 Pronssiesineet ja niiden kappaleet 1 kpl - 1,3 g
Sulanut tunnistamattomaksi.

- 711 Saviastian koristellut kylkipalat 1 kpl - 1,5 g
Koristeena nuorapainannetta, sekoitteena hiekkaa, massa harmaata ja tiivistä.



1:1

TM 08

- 712 Saviastian kylkipalat 13 kpl - 11,5 g
Koristelemattomia, sekoitteena kivimurskaa, massa harmaata sekä punaruskeaa ja tiivistä.

Alue 1

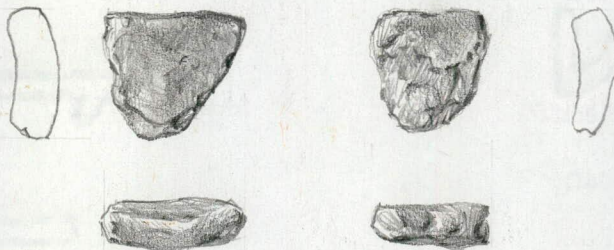
Ruutu 102 / 503B

Kerros 3

713 Palanutta luuta 53 kpl - 12,7 g

Ruutu 102 / 503C

Kerros 3

714 Pronssiketjua 1 kpl - 0,1 g715 Pronssispiraalia 1 kpl - 0,1 g716 Pronssispiraalia 1 kpl - 0,2 g717 Saviastian reunapalat 2 kpl - 2,7 g
Reunanpäällykset pyöreät, koristeettomia, sekoitteena kivimurskaa, savimassa punaruskeaa ja tiivistä.718 Saviastian kylkipalat 17 kpl - 20,1 g
Koristelemattomia, sekoitteena kivimurskaa, massa harmaata sekä punaruskeaa ja tiivistä.719 Palanutta luuta 126 kpl - 40,7 g720 Palamatonta luuta 3 kpl - 0,5 g

Alue 1**Ruutu 102 / 503D****Kerros 3**

- 721 Saviastian kylkipalat 20 kpl - 17,3 g
Koristelemattomia, sekoitteena kivimurskaa, massa harmaata
sekä punaruskeaa ja tiivistä.

Ruutu 102 / 503C**Kerros 3**

- 722 Palanutta luuta 85 kpl - 33,9 g

Ruutu 102 / 504A**Kerros 3**

- 723 Saviastian kylkipalat 7 kpl - 5,3 g
Koristelemattomia, sekoitteena kivimurskaa, massa harmaata
sekä punaruskeaa ja tiivistä.

- 724 Palanutta luuta 30 kpl - 7,7 g

Ruutu 102 / 504B**Kerros 3**

- 725 Palanutta luuta 39 kpl - 12,2 g

Ruutu 102 / 504C**Kerros 3**

- 726 Pronssiesineet ja niiden kappaleet 1 kpl - 0,9 g
Rannerenkaan katkelma?



1:1

TM 08

- 727 Pronssispiraalia 3 kpl - 0,6 g

- 728 Pronssiesineet ja niiden kappaleet 1 kpl - 2,8 g
Sulanut tunnistamattomaksi.

Alue 1**Ruutu 102 / 504C****Kerros 3**

- 729 Rautaesineet ja niiden kappaleet 1 kpl - 3 g
Soljenneula.
Mitat 41 x 4 x 4 mm.
- 730 Rautaesineet ja niiden kappaleet 1 kpl - 0,3 g
Tunnistamaton esineen kappale.
- 731 Saviastian kylkipalat 15 kpl - 20,5 g
Koristelemattomia, sekoitteena kivimurskaa, massa harmaata
sekä punaruskeaa ja tiivistä.

732 Palanutta luuta 272 kpl - 83,9 g

733 Palamatonta luuta 2 kpl - 0,4 g

Ruutu 102 / 504D**Kerros 3**

734 Saviastian kylkipalat 3 kpl - 6,6 g
Koristelemattomia, sekoitteena kivimurskaa, massa harmaata
sekä punaruskeaa ja tiivistä.

735 Palanutta luuta 41 kpl - 14,6 g

736 Palamatonta luuta 5 kpl - 7,4 g

Ruutu 102 / 505A**Kerros 3**

737 Pronssiesineet ja niiden kappaleet 1 kpl - 1,6 g
Pala kaarelle taivutettua pronssilevyä. Korun katkelma?

738 Savitiivistettä 5 kpl - 2,8 g
Koristelemattomia, sekoitteena kivimurskaa, massa harmaata
sekä punaruskeaa ja tiivistä.

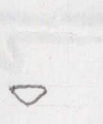
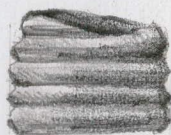
739 Palanutta luuta 25 kpl - 12,7 g

Alue 1

Ruutu 102 / 505B

Kerros 3

- 740 Pronssiesineet ja niiden kappaleet 2 kpl - 7,2 g
Spiraalisormus, halkaisija 20 mm.
x = 102,34 y = 505,91 z = 22,78



1:1

TM 08

Ruutu 103 / 505B

Kerros 3

- 741 Saviastian kylkipalat 6 kpl - 2,4 g
Koristelemattomia, sekoitteena kivimurskaa, massa punaruskeaa ja tiivistä.

Ruutu 102 / 505B

Kerros 3

- 742 Palanutta luuta 37 kpl - 17 g

Ruutu 103 / 505C

Kerros 3

- 743 Palanutta luuta 6 kpl - 6,8 g

Ruutu 102 / 505D

Kerros 3

- 744 Palanutta luuta 37 kpl - 20,2 g

Ruutu 102 / 506A

Kerros 3

- 745 Saviastian kylkipalat 6 kpl - 1,1 g
Koristelemattomia, sekoitteena kivimurskaa, massa harmaata sekä punaruskeaa ja tiivistä.

Alue 1

Ruutu 102 / 506A

Kerros 3

746 Palanutta luuta 55 kpl - 14,9 g

Ruutu 102 / 506B

Kerros 3

747 Pronssispiraalia 1 kpl - 0,6 g

1:1

TM 08

748 Saviastian reunapalat 1 kpl - 4,9 g
Reunanpäällys pyöreä, pahoin rapautunut, koristeena nuorapainannetta, sekoitteena hiekkaa, savimassa punaruskeaa ja tiivistä.

Mitat 33 x 25,5 x 5,5 mm.



1:1

TM 08

749 Saviastian kylkipalat 1 kpl - 0,4 g
Koristelematon, sekoitteena kivimurskaa, massa harmaata ja750 Palanutta luuta 45 kpl - 16 g

Ruutu 102 / 506C

Kerros 3

751 Saviastian kylkipalat 1 kpl - 0,3 g
Koristelematon sekoitteena kivimurskaa, massa punaruskeaa ja tiivistä.752 Palanutta luuta 6 kpl - 2,1 g

KM 36760

2007
Laitila Vainionmäki B

KM 36760

Alue 1

Ruutu 102 / 506D

Kerros 3

753 Rautaesineet ja niiden kappaleet 2 kpl - 0,3 g
Tunnistamattoman esineen kappaleita.

754 Palanutta luuta 55 kpl - 14,7 g

Ruutu 103 / 503A

Kerros 3

755 Rautaesineet ja niiden kappaleet 1 kpl - 0,3 g
Tunnistamaton esineen kappale.

756 Saviastian kylkipalat 12 kpl - 25,5 g
Koristelemattomia, sekoitteena kivimurskaa, massa harmaata
sekä punaruskeaa ja tiivistä.

757 Palanutta luuta 132 kpl - 36,5 g

758 Palamatonta luuta 16 kpl - 27,8 g

Ruutu 103 / 503B

Kerros 3

759 Pronssiketjua 1 kpl - 2,4 g



1:1

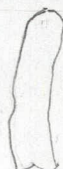
Tm 08

Alue 1

Ruutu 103 / 503B

Kerros 3

- 760 Saviastian reunapalat 1 kpl - 1,9 g
Reunanpäällys pyöreä, profiloidusta astiasta, koristeeton, sekoitteena hiekkaa, savimassa punaruskeaa ja tiivistä.



1:1



m. 08

- 761 Saviastian kylkipalat 10 kpl - 15,9 g
Koristelemattomia, sekoitteena kivimurskaa, massa harmaata sekä punaruskeaa ja tiivistä.

- 762 Palanutta luuta 142 kpl - 51,8 g

Ruutu 103 / 503C

Kerros 3

- 763 Helmet ja niiden kappaleet 1 kpl - 0,6 g
Pahoin sulanut lasimassahelmi.

- 764 Lasikuonaa 2 kpl - 1,4 g
Sulaneita helmiä?

- 765 Pronssiketjua 1 kpl - 1,5 g



1:1

m. 08

- 766 Pronssiesineet ja niiden kappaleet 3 kpl - 5,1 g
Sulaneet tunnistamattomiksi.

- 767 Saviastian kylkipalat 9 kpl - 8,4 g
Koristelemattomia, sekoitteena kivimurskaa, massa harmaata sekä punaruskeaa ja tiivistä.

KM 36760

2007
Laitila Vainionmäki B

KM 36760

Alue 1

Ruutu 103 / 503C

Kerros 3

768 Palanutta luuta 51 kpl - 14,9 g

769 Palamatonta luuta 25 kpl - 8,1 g

Ruutu 103 / 503D

Kerros 3

770 Pronssiesineet ja niiden kappaleet 1 kpl - 0,9 g
Soljenneulan kappale.

771 Saviastian kylkipalat 2 kpl - 0,7 g
Koristelemattomia, sekoitteena kivimurskaa, massa harmaata
sekä punaruskeaa ja tiivistä.

772 Palanutta luuta 37 kpl - 13,4 g

Ruutu 103 / 504A

Kerros 3

773 Pronssiesineet ja niiden kappaleet 1 kpl - 0,9 g
Sulanut tunnistamattomaksi.

774 Saviastian kylkipalat 7 kpl - 12,2 g
Koristelemattomia, sekoitteena kivimurskaa, massa harmaata
sekä punaruskeaa ja tiivistä.

775 Palanutta luuta 177 kpl - 69,6 g

776 Palamatonta luuta 6 kpl - 1,2 g

Ruutu 103 / 504B

Kerros 3

777 Pronssispiraalia 1 kpl - 0,2 g



(2)

Tm 08

Alue 1**Ruutu 103 / 504B****Kerros 3**

778 Saviastian kylkipalat 2 kpl - 1,3 g
Koristelemattomia, sekoitteena hiekkaa, massa harmaata ja tiivistä.

779 Palanutta luuta 73 kpl - 24,2 g

Ruutu 103 / 504D**Kerros 3**

780 Saviastian kylkipalat 2 kpl - 5,1 g
Koristelemattomia, sekoitteena kivimurskaa, massa punaruskeaa ja tiivistä.

Ruutu 103 / 504C**Kerros 3**

781 Palanutta luuta 30 kpl - 7,8 g

Ruutu 103 / 504D**Kerros 3**

782 Pronssispiraalia 1 kpl - 1,7 g
Sulaneet yhteen.

783 Saviastian kylkipalat 3 kpl - 4,4 g
Koristelemattomia, sekoitteena kivimurskaa, massa harmaata sekä punaruskeaa ja tiivistä.

784 Palanutta luuta 91 kpl - 26,7 g

Ruutu 103 / 505A**Kerros 3**

785 Saviastian kylkipalat 3 kpl - 1,4 g
Koristelemattomia, sekoitteena hiekkaa, massa harmaata sekä punaruskeaa ja tiivistä.

786 Palanutta luuta 21 kpl - 9 g

KM 36760

2007
Laitila Vainionmäki B

KM 36760

Alue 1

Ruutu 103 / 505B

Kerros 3

787 Saviastian kylkipalat 3 kpl - 1,3 g
Koristelemattomia, sekoitteena hiekkaa, massa harmaata sekä punaruskeaa ja tiivistä.

788 Palanutta luuta 46 kpl - 9,4 g

Ruutu 103 / 505C

Kerros 3

789 Palanutta luuta 29 kpl - 9,5 g

Ruutu 103 / 505D

Kerros 3

790 Palanutta luuta 12 kpl - 7,8 g

Ruutu 103 / 506A

Kerros 3

791 Palanutta luuta 41 kpl - 7,8 g

Ruutu 103 / 506B

Kerros 3

792 Palanutta luuta 13 kpl - 5,8 g

Ruutu 103 / 505C

Kerros 3

793 Palanutta luuta 3 kpl - 0,2 g

Ruutu 103 / 506D

Kerros 3

794 Palanutta luuta 3 kpl - 0,3 g

Alue 1

Ruutu 104 / 503A

Kerros 3

- 795 Helmet ja niiden kappaleet 1 kpl - 0,6 g
Keltainen lasimassasarjahelmi.
Mitat 11,5 x 6 x 6 mm.



1:1

TM 08

- 796 Helmet ja niiden kappaleet 1 kpl - 2,8 g
Epämuotoinen kappale yhteen sulaneita lasimassahelmiä.

- 797 Pronssiesineet ja niiden kappaleet 4 kpl - 2,7 g
Kaarevaa pronssilevyä. Rannerenkaan kappaleita?



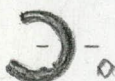
1:1

TM 08

- 798 Pronssilevyä 1 kpl - 0,4 g

- 799 Pronssiesineet ja niiden kappaleet 3 kpl - 7,6 g
Sulaneet tunnistamattomiksi.

- 800 Pronssiketjua 1 kpl - 0,2 g
Avonainen rengas.



1:1

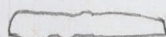
TM 08

Alue 1

Ruutu 104 / 503A

Kerros 3

- 801 Rautaesineet ja niiden kappaleet 1 kpl - g
Soljenneula, kärki katkelmallinen,



1:1

Am 08

- 802 Saviastian kylkipalat 9 kpl - 9,4 g
Koristelemattomia, sekoitteena kivimurskaa, massa harmaata ja tiivistä.

- 803 Palanutta luuta 142 kpl - 38,9 g

- 804 Palamatonta luuta 4 kpl - 0,9 g

Ruutu 104 / 503B

Kerros 3

- 805 Pronssispiraalia 1 kpl - 0,1 g

- 806 Rautaesineet ja niiden kappaleet 1 kpl - 0,9 g
Niitin- tai naulankanta.

- 807 Saviastian kylkipalat 2 kpl - 1,2 g
Koristelemattomia, sekoitteena kivimurskaa, massa harmaata ja tiivistä.

- 808 Palanutta luuta 67 kpl - 17,4 g

Ruutu 104 / 503C

Kerros 3

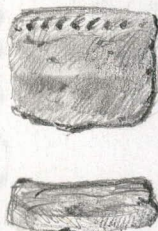
- 809 Pronssiesineet ja niiden kappaleet 3 kpl - 8,8 g
Sulaneet tunnistamattomiksi.

Alue 1

Ruutu 104 / 503C

Kerros 3

- 810 Rautaesineet ja niiden kappaleet 1 kpl - 0,3 g
Neulankärki?
- 811 Rautaesineet ja niiden kappaleet 1 kpl - 0,6 g
Litteä, pieni rautalenkki.
- 812 Rautaesineet ja niiden kappaleet 1 kpl - 0,8 g
Auennut rautalenkki.
- 813 Saviastian reunapalat 1 kpl - 1,7 g
Reunanpäällys tasainen, ulkoreunakulmassa pisteviivakoristelua, muuten koristeeton, sekoitteena hiekkaa, savimassa harmaata ja tiivistä.



1/1

CIM 08

- 814 Saviastian kylkipalat 13 kpl - 18,6 g
Koristelemattomia, sekoitteena kivimurskaa, massa harmaata sekä punaruskeaa ja tiivistä.
- 815 Palanutta luuta 98 kpl - 34,7 g

KM 36760

2007
Laitila Vainionmäki B

KM 36760

Alue 1

Ruutu 104 / 503D

Kerros 3

816 Pronssiesineet ja niiden kappaleet 1 kpl - 2,7 g
Kilpisormus, halkaisija 19 mm.



1:1

TM 08

817 Pronssiketjua 1 kpl - 0,2 g
Yksittäinen lenkki.

818 Pronssiesineet ja niiden kappaleet 1 kpl - 0,9 g
Sulanut tunnistamattomaksi.

819 Rautaesineet ja niiden kappaleet 1 kpl - 0,4 g
Tunnistamaton, litteä kappale.

Ruutu 104 / 203D

Kerros 3

820 Saviastian kylkipalat 5 kpl - 5,4 g
Koristelemattomia, sekoitteena kivimurskaa, massa harmaata
sekä punaruskeaa ja tiivistä.

Ruutu 104 / 503D

Kerros 3

821 Palanutta luuta 86 kpl - 30,5 g

822 Palamatonta luuta 25 kpl - 20,7 g

Alue 1

Ruutu 104 / 504B

Kerros 3

823 Pronssiketjua

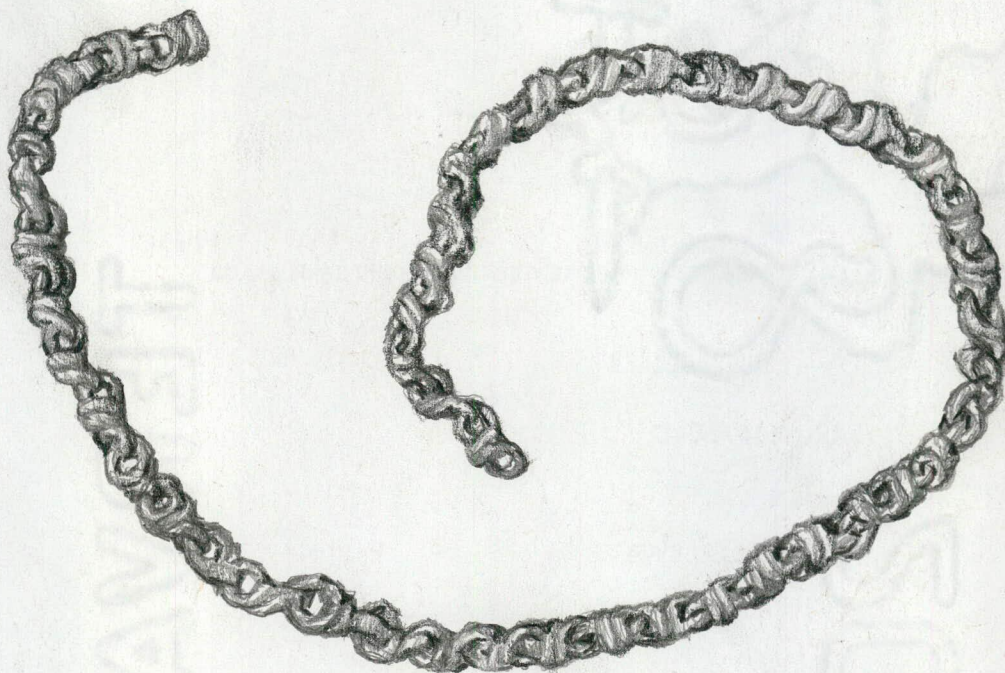
1 kpl - 33 g

Ketjunlenkit kahdeksikon muotoisia.

Mitat 367 x 6 x 2 mm.

x = 104,11 y = 504,72 z = 22,77

1:1



Tm 08

824 Pronssiesineet ja niiden kappaleet 1 kpl - 0,2 g
Kappale mahdollisesti soljen reunasta.825 Pronssiesineet ja niiden kappaleet 1 kpl - 0,4 g
Sulanut tunnistamattomaksi.

1:1



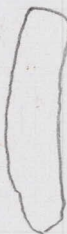
Tm 08

Alue 1

Ruutu 104 / 504B

Kerros 3

- 826 Saviastian reunapalat 1 kpl - 4,7 g
Reunanpäällys tasainen, koristeeton, sekoitteena hiekkaa, savimassa punaruskeaa ja tiivistä.
Mitat 27 x 26 x 6,5 mm.



1:1

TM 08

- 827 Palanutta savea 1 kpl - 10,4 g
Massan perusteella, rapautunut pala savikiekkoa

- 828 Palanutta luuta 31 kpl - 10,7 g

Ruutu 104 / 504C

Kerros 3

- 829 Pronssiketjua 1 kpl - 1 g



1:1

TM 08

- 830 Pronssiesineet ja niiden kappaleet 1 kpl - 4,5 g
Sulanut tunnistamattomaksi.

- 831 Rautaesineet ja niiden kappaleet 1 kpl - 1,5 g
Tunnistamaton kappale kaarelle taivutettua rautavarrasta.

- 832 Saviastian kylkipalat 8 kpl - 12,3 g
Koristelemattomia, sekoitteena hiekkaa, massa harmaata sekä punaruskeaa ja tiivistä.

- 833 Palanutta luuta 27 kpl - 11,5 g

Alue 1

Ruutu 104 / 504D

Kerros 3

- 834 Helmet ja niiden kappaleet 1 kpl - 1,2 g
Sinertävä, osittain sulaneen lasimassahelman kappale.



1:1



TM 08

- 835 Pronssiketjua 1 kpl - 1 g

- 836 Saviastian kylkipalat 5 kpl - 13 g
Koristelemattomia, sekoitteena kivimurskaa, massa harmaata
sekä punaruskeaa ja tiivistä.

- 837 Palanutta luuta 27 kpl - 12,2 g

- 838 Palanutta luuta 1 kpl - 0,3 g
Hammas.

Ruutu 104 / 505A

Kerros 3

- 839 Pronssiesineet ja niiden kappaleet 1 kpl - 0,2 g
Sulanut tunnistamattomaksi.

- 840 Saviastian kylkipalat 5 kpl - 14,8 g
Koristelemattomia, sekoitteena kivimurskaa, massa harmaata
sekä punaruskeaa ja tiivistä.

- 841 Palanutta luuta 24 kpl - 7,2 g

KM 36760

2007
Laitila Vainionmäki B

KM 36760

Alue 1

Ruutu 104 / 505B

Kerros 3

842 Saviastian kylkipalat 5 kpl - 4,2 g
Koristelemattomia, sekoitteena kivimurskaa, massa harmaata
sekä punaruskeaa ja tiivistä.

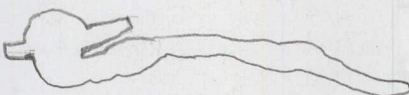
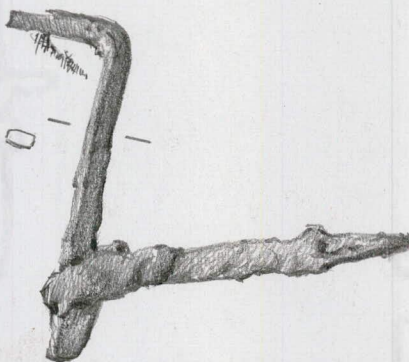
843 Palanutta luuta 17 kpl - 7,1 g

Ruutu 104 / 505C

Kerros 3

844 Pronssiesineet ja niiden kappaleet 1 kpl - 0,5 g
Sulanut tunnistamattomaksi.

845 Rautaesineet ja niiden kappaleet 1 kpl - 3 g
Vyönsoljen osa.

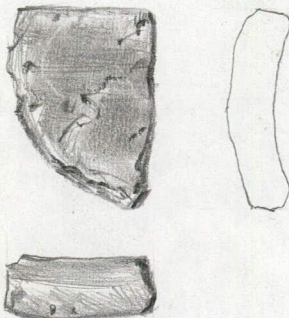


1:1

TM 08

Alue 1**Ruutu 104 / 505D****Kerros 3**

- 846 Saviastian reunapalat 1 kpl - 3,2 g
Reunanpäällyys tasainen, profiloidusta astiasta, koristeeton,
sekoitteena kivimurskaa, savimassa harmaata ja tiivistä.
Mitat 26 x 19,5 x 6 mm.



1:1

Ruutu 104 / 505C**Kerros 3**

- 847 Saviastian kylkipalat 4 kpl - 3,9 g
Koristelemattomia, sekoitteena kivimurskaa, massa harmaata
sekä punaruskeaa ja tiivistä.

- 848 Palanutta luuta

44 kpl - 13,5 g

Ruutu 104 / 505D**Kerros 3**

- 849 Pronssispiraalia
Kaksinkertaiset lenkit.

1 kpl - 1 g



1:1

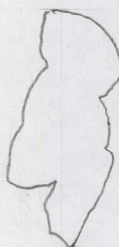
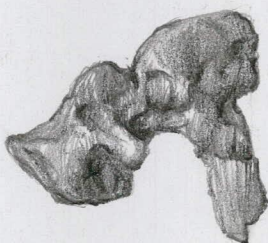
m 08

Alue 1

Ruutu 104 / 505D

Kerros 3

- 850 Pronssiesineet ja niiden kappaleet 1 kpl - 12,8 g
Sulanut tunnistamattomaksi.



1:1

tm 08

- 851 Saviastian kylkipalat 12 kpl - 7,8 g
Koristelemattomia, sekoitteena hiekkaa, massa harmaata sekä punaruskeaa ja tiivistä.

- 852 Palanutta luuta 90 kpl - 32,2 g

Ruutu 104 / 506A

Kerros 3

- 853 Rautaesineet ja niiden kappaleet 1 kpl - 0,5 g
Tunnistamaton esineen kappale, litteää rautavarrasta.

- 854 Palanutta luuta 4 kpl - 0,9 g

Ruutu 104 / 506B

Kerros 3

- 855 Pronssispiraalia 1 kpl - 0,4 g

- 856 Saviastian kylkipalat 4 kpl - 3 g
Koristelemattomia, sekoitteena hiekkaa, massa harmaata sekä punaruskeaa ja tiivistä.

- 857 Palanutta luuta 11 kpl - 2,8 g

KM 36760

2007
Laitila Vainionmäki B

KM 36760

Alue 1

Ruutu 104 / 506C

Kerros 3

858 Saviastian kylkipalat 3 kpl - 1,7 g
Koristelemattomia, sekoitteena hiekkaa, massa harmaata sekä punaruskeaa ja tiivistä.

859 Palanutta luuta 17 kpl - 5,1 g

Ruutu 104 / 506D

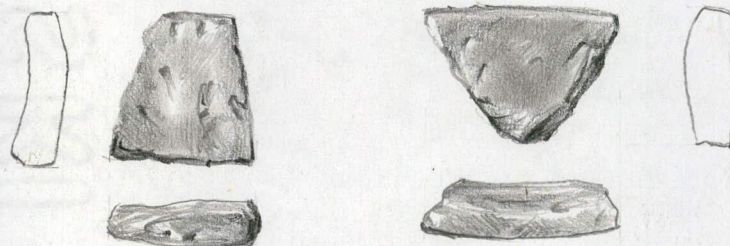
Kerros 3

860 Pronssiesineet ja niiden kappaleet 1 kpl - 0,2 g
Spiraalisormuksen kappale?

861 Pronssilevyä 1 kpl - 0,6 g
Kaareva kappale.

862 Pronssispiraalia 1 kpl - 0,2 g

863 Saviastian reunapalat 2 kpl - 4,6 g
Reunanpäällykset tasaiset, koristeettomia, sekoitteena hiekkaa, savimassa harmaata, sekä punaruskeaa ja tiivistä.



864 Saviastian reunapalat 3 kpl - 2,5 g
Koristelemattomia, sekoitteena hiekkaa, massa harmaata sekä punaruskeaa ja tiivistä.

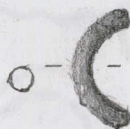
865 Palanutta luuta 46 kpl - 15,3 g

Alue 1

Ruutu 105 / 503A

Kerros 3

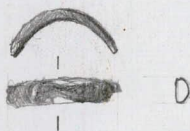
- 866 Pronssiesineet ja niiden kappaleet 1 kpl - 0,3 g
Kappale pronssirengasta.



1:1

TM 08

- 867 Pronssiesineet ja niiden kappaleet 1 kpl - 0,1 g
Spiraalisormuksen kappale?



1:1

TM 08

- 868 Pronssiketjua 2 kpl - 2,6 g



1:1

TM 08

- 869 Pronssispiraalia 2 kpl - 0,3 g

- 870 Pronssiesineet ja niiden kappaleet 2 kpl - 7,5 g
Sulaneet tunnistamattomiksi.

- 871 Saviastian kylkipalat 8 kpl - 22,9 g
Koristelemattomia, sekoitteena kivimurskaa, massa harmaata
sekä punaruskeaa ja tiivistä.

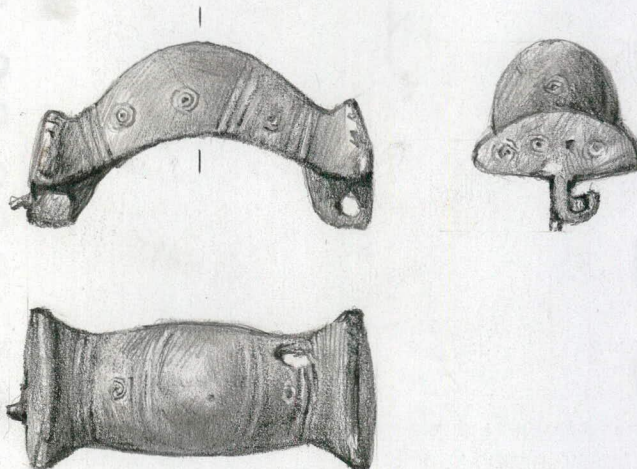
- 872 Palanutta luuta 189 kpl - 62,1 g

Alue 1**Ruutu 105 / 503B****Kerros 3**

- 873 Pronssiketjua 1 kpl - 0,5 g
Yksittäinen lenkki.
- 874 Saviastian kylkipalat 2 kpl - 1,2 g
Koristelemattomia, sekoitteena kivimurskaa, massa harmaata
sekä punaruskeaa ja tiivistä.
- 875 Palanutta luuta 51 kpl - 25,8 g
- 876 Palamatonta luuta 10 kpl - 23,8 g

Ruutu 105 / 503C**Kerros 3**

- 877 Pronssiesineet ja niiden kappaleet 1 kpl - 21,2 g
Pieni tasavartinen solki. Koristeltu viivoin ja ympyräleimoin.
Neulakodassa säilynyt hiukan neulankärkeä. Toiseen päähän
porattu reikä. Ks. Kivikoski Tafel 43, Abb 401.
Mitat 45 x 21 x 22 mm.
x = 105,33 y = 503,71 z = 22,71



KM 36760

2007
Laitila Vainionmäki B

KM 36760

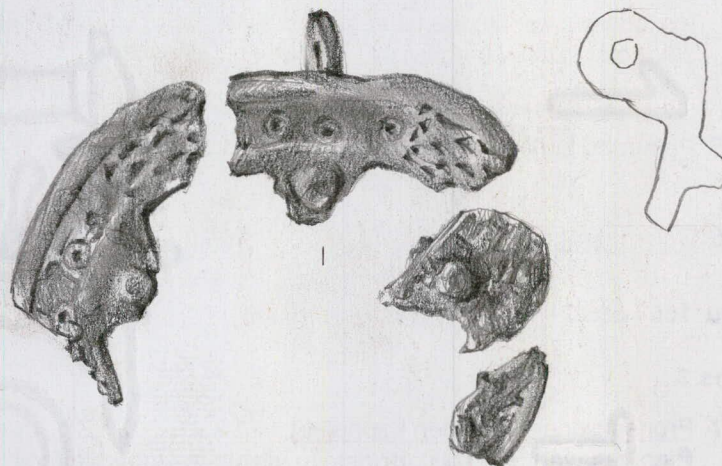
Alue 1

Ruutu 105 / 503C

Kerros 3

878 Pronssiesineet ja niiden kappaleet 4 kpl - g
Tappi-, punosornamentiikka- ja häränsilmäkoristeisen ratassoljen
kappaleita.

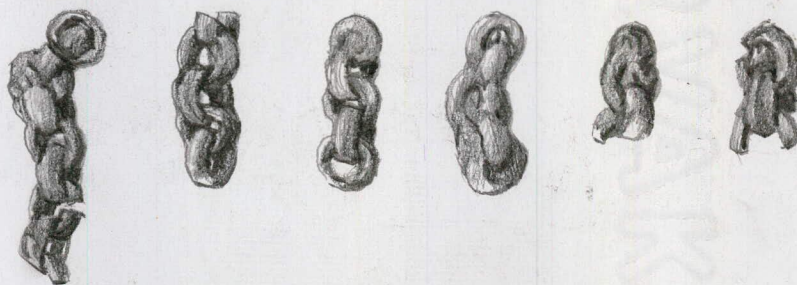
x = 105,81 y = 503,33 z = 22,61



TM 08

879 Pronssiketjua

31 kpl - 32,8 g



TM 08

880 Pronssiesineet ja niiden kappaleet 1 kpl - 0,5 g
Pronssirenkaan kappale.

881 Pronssispiraalia

1 kpl - 0,3 g



TM 08

Alue 1

Ruutu 105 / 503C

Kerros 2882 Pronssiesineet ja niiden kappaleet 5 kpl - 11,1 g
Sulaneet tunnistamattomiksi.

Ruutu 105 / 5031

Kerros 3883 Saviastian kylkipalat 19 kpl - 27,4 g

Ruutu 105 / 503C

Kerros 3884 Palanutta luuta 319 kpl - 99,7 g885 Lasikuonaa 1 kpl - 0,1 g
Lasihelmestä?

Ruutu 105 / 503D

Kerros 3886 Helmet ja niiden kappaleet 2 kpl - 1,6 g
Sulaneita tummia lasimassahelmiä.887 Pronssiketjua 1 kpl - 2 g
Kaksoislenkit.

1:1

1m 08

888 Pronssiketjua 6 kpl - 7,2 g

1:1

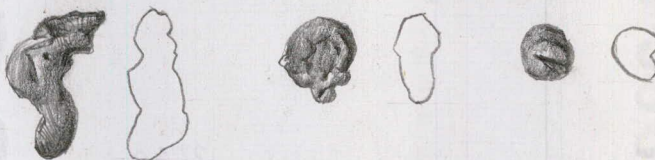
1m 08

Alue 1

Ruutu 105 / 503D

Kerros 3

- 889 Pronssiesineet ja niiden kappaleet 3 kpl - 4 g
Sulaneet tunnistamattomiksi.

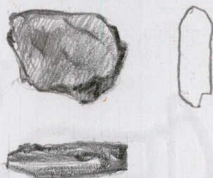


1:1

TM 08

- 890 Rautaesineet ja niiden kappaleet 1 kpl - 5,9 g
Tunnistamaton esineen kappale.

- 891 Saviastian reunapalat 1 kpl - 0,8 g
Reunanpäällitys pyöreä, toinen reunakulmista täysin rapautunut, koristeeton, sekoitteena hiekkaa, savimassa punaruskeaa ja tiivistä.



1:1

TM 08

- 892 Saviastian kylkipalat 9 kpl - 15,7 g
Koristelemattomia, sekoitteena kivimurskaa, massa harmaata sekä punaruskeaa ja tiivistä.

- 893 Palanutta luuta 131 kpl - 59 g

Ruutu 105 / 504A

Kerros 3

- 894 Pronssiketjua 5 kpl - 3,4 g

- 895 Pronssispiraalia 1 kpl - 0,2 g

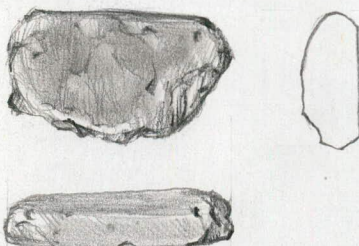


1:1

TM 08

Alue 1**Ruutu 105 / 504A****Kerros 3**

- 896 Saviastian reunapalat 1 kpl - 3,6 g
Reunanpäällisy pyöreä, koristeeton, sekoitteena hiekkaa, savimassa punaruskeaa ja tiivistä.



1:1

M 08

- 897 Saviastian kylkipalat 4 kpl - 5,4 g
Koristelemattomia, sekoitteena kivimurskaa, massa harmaata sekä punaruskeaa ja tiivistä.

- 898 Palanutta luuta 38 kpl - 16,7 g

Ruutu 105 / 504B**Kerros 3**

- 899 Pronssiketjua 1 kpl - 0,4 g
Yksittäinen lenkki.

- 900 Saviastian kylkipalat 12 kpl - 17,8 g
Koristelemattomia, sekoitteena kivimurskaa ja hiekkaa, massa harmaata sekä punaruskeaa ja tiivistä.

- 901 Palanutta luuta 86 kpl - 25 g

Ruutu 105 / 504C**Kerros 3**

- 902 Pronssiesineet ja niiden kappaleet 1 kpl - 0,3 g
Spiraalisormuksen kappale.



1:1

M 08

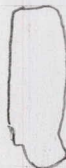
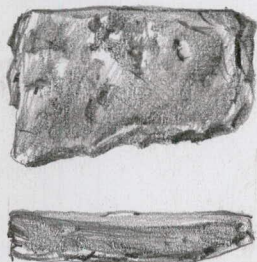
Alue 1

Ruutu 105 / 504C

Kerros 3903 Pronssiesineet ja niiden kappaleet 1 kpl - 4,4 g904 Rautaesineet ja niiden kappaleet 1 kpl - 2,4 gNaula. Kanta suorakaiteen muotoinen.
Mitat 30 x 3 x 3 mm.

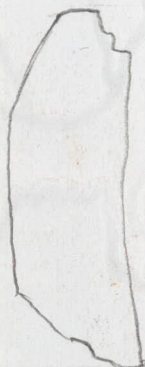
1:1

TM 08

905 Rautaesineet ja niiden kappaleet 1 kpl - 1,9 gNaula tai jonkin kärkevä esineen kärkikatkelma
Mitat 27 x 7 x 3 mm.906 Saviastian reunapalat 1 kpl - 5,1 gReunanpäällys tasainen, koristeena heikosti erottuvaa
vedettyäviivaa, sekoitteena hiekkaa, savimassa harmaata ja tiivistä.
Mitat 21 x 32 x 6,5 mm.

1:1

TM 08

907 Saviastian pohjapalat 2 kpl - 31,7 gKoristelemattomia, sekoitteena hiekkaa, massa punaruskeaa ja
tiivistä.

1:1

TM 08

Alue 1**Ruutu 105 / 504C****Kerros 3**

908 Saviastian kylkipalat 11 kpl - 39,4 g
Koristelemattomia, sekoitteena kivimurskaa, massa harmaata
sekä punaruskeaa ja tiivistä.

909 Piitä 1 kpl - 0,6 g

910 Palanutta luuta 106 kpl - 35,3 g

Ruutu 105 / 504D**Kerros 3**

911 Helmet ja niiden kappaleet 2 kpl - 1,8 g
Tummapohjaisen punaisten silmä- ja vaalein viiva-aihein koristeltu,
pahoin sulanut lasimassahelmi.
x = 105,79 y = 504,96 z = 22,75



1:1

TM 08

Ruutu 105 / 505A**Kerros 3**

912 Pronssispiraalia 1 kpl - 0,5 g

913 Pronssiesineet ja niiden kappaleet 1 kpl - 1,5 g
Sulanut tunnistamattomaksi.

914 Rautaesineet ja niiden kappaleet 1 kpl - 1,1 g
Kappale kaarelle taivutettua rautavarrasta.



1:1

TM 08

Alue 1

Ruutu 105 / 505A

Kerros 3

- 915 Saviastian reunapalat 1 kpl - 6,2 g
Reunanpäällys tasainen, koristeena nuorapainanne, sekoitteena hiekkaa, savimassa punaruskeaa ja tiivistä.
Mitat 30 x 33 x 6 mm.



1:1

Tm 08

- 916 Saviastian kylkipalat 5 kpl - 3,2 g
Koristelemattomia, sekoitteena kivimurskaa, massa harmaata sekä punaruskeaa ja tiivistä.

- 917 Palanutta luuta 32 kpl - 12,1 g

Ruutu 105 / 505B

Kerros 3

- 918 Pronssispiraalia 2 kpl - 0,7 g
Spiraaliruusuke ja sellaisen katkelma.

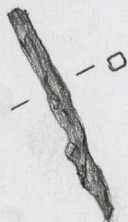


1:1

Tm 08

- 919 Pronssispiraalia 1 kpl - 0,3 g

- 920 Rautaesineet ja niiden kappaleet 1 kpl - 0,5 g
Neulan katkelma?

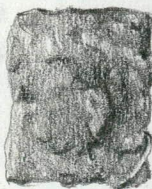


1:1

Tm 08

Alue 1**Ruutu 105 / 505B****Kerros 3**

- 921 Rautaesineet ja niiden kappaleet 1 kpl - 5,8 g
Niitin- tai naulankanta, suorakaiteen muotoinen.



1:1

Taru 08

- 922 Saviastian kylkipalat 37 kpl - 37,1 g
Koristelemattomia, sekoitteena kivimurskaa ja hiekkaa, massa harmaata sekä punaruskeaa ja tiivistä.

- 923 Palanutta luuta 148 kpl - 55,1 g

Ruutu 105 / 505C**Kerros 3**

- 924 Saviastian kylkipalat 17 kpl - 14,8 g
Koristelemattomia, sekoitteena kivimurskaa ja hiekkaa, massa harmaata sekä punaruskeaa ja tiivistä.

- 925 Palanutta luuta 59 kpl - 17,8 g

Ruutu 105 / 505D**Kerros 3**

- 926 Pronssiesineet ja niiden kappaleet 2 kpl - 6,4 g
Sulaneet tunnistamattomiksi.

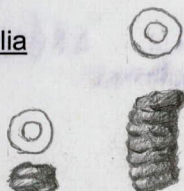
- 927 Saviastian kylkipalat 4 kpl - 9,6 g
Koristelemattomia, sekoitteena kivimurskaa, massa harmaata sekä punaruskeaa ja tiivistä.

- 928 Palanutta luuta 42 kpl - 15,7 g

Alue 1

Ruutu 105 / 506A

Kerros 3

929 Pronssispiraalia

2 kpl - 1,2 g

1:1

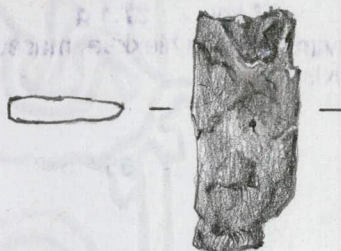
Tm 08

930 Pronssiesineet ja niiden kappaleet
Sulanut tunnistamattomaksi.

1 kpl - 0,5 g

931 Rautaesineet ja niiden kappaleet
Veitsenterän katkelma?

1 kpl - 4,3 g

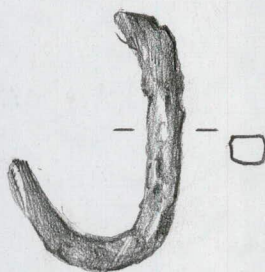


1:1

Tm 08

932 Rautaesineet ja niiden kappaleet
Kappale kaarelle taivutettua rautavarrasta.

1 kpl - 3,8 g



1:1

Tm 08

933 Rautaesineet ja niiden kappaleet
Tunnistamaton, litteä esineen kappale.

1 kpl - 1 g

934 Saviastian kylkipalat

11 kpl - 21,5 g

Koristelemattomia, sekoitteena kivimurskaa ja hiekkää, massa harmaata sekä punaruskeaa ja tiivistä.

935 Kvartsia

1 kpl - 1,5 g

Alue 1**Ruutu 105 / 506A****Kerros 3**936 Palanutta luuta 50 kpl - 14,7 g**Ruutu 105 / 506B****Kerros 3**937 Saviastian kylkipalat 2 kpl - 0,4 g
Koristelemattomia, sekoitteena kivimurskaa, massa harmaata
sekä punaruskeaa ja tiivistä.938 Palanutta luuta 21 kpl - 8,1 g**Ruutu 105 / 506C****Kerros 3**939 Saviastian kylkipalat 1 kpl - 0,2 g
Koristelematon, massa punaruskeaa ja tiivistä.940 Palanutta luuta 16 kpl - 6,1 g**Ruutu 105 / 506D****Kerros 3**941 Helmet ja niiden kappaleet 1 kpl - 1,4 g
Tummapohjaisen punaisten silmä- ja vaalein viiva-aihein koristeltu,
pahoin sulanut lasimassahelmi.

1:1



1:1 08

942 Pronssiesineet ja niiden kappaleet 1 kpl - 0,1 g
Spiraalisormuksen kappale?

1:1

1:1 08

KM 36760

2007
Laitila Vainionmäki B

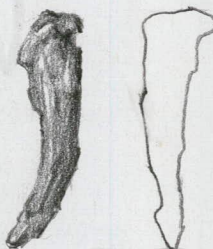
KM 36760

Alue 1

Ruutu 105 / 506D

Kerros 3

- 943 Rautaesineet ja niiden kappaleet 1 kpl - 2,4 g
Kaarelle taipunut naula, jonka kanta murtunut.
Mitat 30 x 4 x 3 mm.



1:1

TM 08

- 944 Saviastian kylkipalat 25 kpl - 22,7 g
Koristelemattomia, sekoitteena kivimurskaa ja hiekkaa, massa harmaata sekä punaruskeaa ja tiivistä.

- 945 Palanutta luuta 42 kpl - 15,4 g

Ruutu 100 / 503

Kerros 4

- 946 Saviastian kylkipalat 1 kpl - 11 g
Koristelematon, sekoitteena hiekkaa, massa punaruskeaa ja tiivistä.

- 947 Palanutta luuta 9 kpl - 4 g

Alue 1**Ruutu 100 / 504C****Kerros 4**

- 948 Saviastian reunapalat 1 kpl - 3,1 g
Reunanpäällys tasainen, koristeeton, sekoitteena kivimurskaa, savimassa punaruskeaa ja tiivistä.
Mitat 19 x 25 x 6 mm.



1:1

TM 08

- 949 Saviastian kylkipalat 1 kpl - 3,8 g
Koristelemattomia, sekoitteena kivimurskaa, massa punaruskeaa ja tiivistä.

- 950 Palanutta luuta 16 kpl - 5,2 g

Ruutu 101 / 503A**Kerros 4**

- 951 Palanutta luuta 3 kpl - 1,6 g

Ruutu 101 / 503D**Kerros 4**

- 952 Saviastian kylkipalat 1 kpl - 1,1 g
Koristelematon, sekoitteena hiekkaa, massa punaruskeaa ja

Ruutu 101 / 504C**Kerros 4**

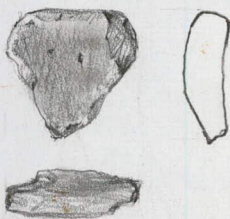
- 953 Palanutta luuta 1 kpl - 0,1 g

Ruutu 102 / 503**Kerros 4**

- 954 Palanutta luuta 13 kpl - 2,5 g

Alue 1**Ruutu 102 / 503A****Kerros 4**

- 955 Saviastian reunapalat 1 kpl - 1,2 g
Reunanpäällys tasainen, koristeeton, sekoitteena hiekkää, savimassa punaruskeaa ja tiivistä.



1:1

TM 08

- 956 Palanutta luuta 6 kpl - 0,9 g

Ruutu 103 / 503C**Kerros 4**

- 957 Pronssiesineet ja niiden kappaleet 1 kpl - 1,5 g
Spiraalisormus, halkaisija 12 mm.



1:1

TM 08

Ruutu 102 / 503C**Kerros 4**

- 958 Pronssispiraalia 1 kpl - 0,1 g

- 959 Saviastian kylkipalat 2 kpl - 1,8 g
Koristelemattomia, sekoitteena kivimurskaa ja hiekkää, massa harmaata ja tiivistä.

- 960 Palanutta luuta 14 kpl - 2,8 g

Ruutu 102 / 503D**Kerros 4**

- 961 Palanutta luuta 1 kpl - 0,1 g

Alue 1**Ruutu 102 / 505****Kerros 4**

962 Palanutta luuta 1 kpl - 2,8 g

Ruutu 102 / 506**Kerros 4**

963 Palanutta luuta 1 kpl - 0,3 g

Ruutu 103 / 503**Kerros 4**

964 Saviastian kylkipalat 3 kpl - 2 g
Koristelemattomia, sekoitteena kivimurskaa, massa harmaata
sekä punaruskeaa ja tiivistä.

965 Palanutta luuta 10 kpl - 4,8 g

Ruutu 103 / 503A**Kerros 4**

966 Pronssispiraalia 1 kpl - 0,8 g
Spiraalia, johon sulanut kiinni kappale lasimassahelmeä.

967 Saviastian kylkipalat 2 kpl - 0,6 g
Koristelemattomia, sekoitteena kivimurskaa, massa harmaata
sekä punaruskeaa ja tiivistä.

968 Palanutta luuta 48 kpl - 14,5 g

Ruutu 103 / 503B**Kerros 4**

969 Palanutta luuta 4 kpl - 0,8 g

Ruutu 103 / 503C**Kerros 4**

970 Saviastian kylkipalat 2 kpl - 2,3 g
Koristelemattomia, sekoitteena kivimurskaa, massa harmaata
sekä punaruskeaa ja tiivistä.

KM 36760

2007
Laitila Vainionmäki B

KM 36760

Alue 1

Ruutu 103 / 53C

Kerros 4

971 Palanutta luuta 5 kpl - 1,4 g

Ruutu 103 / 503D

Kerros 4

972 Palanutta luuta 5 kpl - 0,5 g

Ruutu 103 / 504B

Kerros 4

973 Palanutta luuta 3 kpl - 0,5 g

Ruutu 103 / 504C

Kerros 4

974 Palanutta luuta 1 kpl - 0,2 g

Ruutu 103 / 504D

Kerros 4

975 Palanutta luuta 2 kpl - 0,3 g

Ruutu 103 / 505

Kerros 4

976 Palanutta luuta 1 kpl - 0,1 g

Ruutu 103 / 505A

Kerros 4

977 Palanutta luuta 11 kpl - 11,4 g

Ruutu 103 / 505B

Kerros 3

978 Palanutta luuta 2 kpl - 0,1 g

KM 36760

2007
Laitila Vainionmäki B

KM 36760

Alue 1

Ruutu 103 / 505C

Kerros 4

979 Palanutta luuta 1 kpl - 0,1 g

Ruutu 103 / 505D

Kerros 4

980 Palanutta luuta 2 kpl - 0,7 g

Ruutu 104 / 503

Kerros 4

981 Rautaesineet ja niiden kappaleet 1 kpl - 1 g
Rautalenkki.



1:1

Tm 08

982 Palanutta luuta 10 kpl - 1,6 g

Ruutu 104 / 504

Kerros 4

983 Palanutta luuta 2 kpl - 0,6 g

Ruutu 104 / 505B-C-D

Kerros 4

984 Palanutta luuta 9 kpl - 2,4 g

Ruutu 104 / 506

Kerros 4

985 Palanutta luuta 2 kpl - 0,4 g

Alue 1

Ruutu 105 / 503

Kerros 4

- 986 Saviastian kylkipalat 1 kpl - 1,9 g
Koristelematon, sekoitteena kivimurskaa, massa harmaata ja

Ruutu 105 / 504D

Kerros 4

- 987 Palanutta luuta 24 kpl - 8,6 g

Ruutu 105 / 506

Kerros 4

- 988 Palanutta luuta 5 kpl - 1,5 g

Alue 1, W-profiili

Ruutu 100 / 503

Kerros

- 989 Helmet ja niiden kappaleet 1 kpl - 3,2 g
Osittain sulanut tummapohjainen, silmäkoristeinen lasimassahelmi.



1:1



TM 08

- 990 Helmet ja niiden kappaleet
Pieni sininen lasimassahelmi.

1 kpl - 0,2 g



1:1



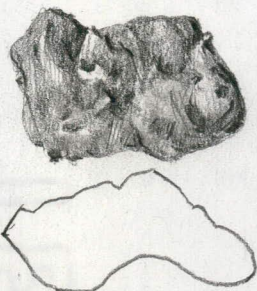
TM 08

Alue 1, W-profiili

Ruutu 100 / 503

Kerros

- 991 Helmet ja niiden kappaleet 2 kpl - 7,7 g
Suuren sulaneen tummapohjaisen ja punaisin viivoin koristellun lasimassahelmen kappaleita.



1:1

Ruutu 100 / 503A

TM 08

Kerros

- 992 Helmet ja niiden kappaleet 1 kpl - 3,4 g
Osittain sulanut, pronssinen, ympyräleimakoristeinen kaksoiskartiohelmi.



1:1

Ruutu 100 / 503

TM 08

Kerros

- 993 Pronssiesineet ja niiden kappaleet 2 kpl - 1,4 g
Rannerenkaan kappaleita?
- 994 Pronssiesineet ja niiden kappaleet 1 kpl - 0,3 g
Spiraalisormuksen katkelma.
- 995 Pronssiesineet ja niiden kappaleet 3 kpl - 0,4 g
Litteitä spiraalikoristeita. Sormuksesta?



1:1

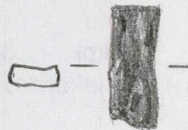
TM 08

Alue 1, W-profiili

Ruutu 100 / 503

Kerros

- 996 Pronssiketjua 1 kpl - 0,1 g
- 997 Pronssispiraalia 2 kpl - 0,4 g
- 998 Pronssispiraalia 1 kpl - 0,3 g
- 999 Pronssiesineet ja niiden kappaleet 2 kpl - 0,3 g
Sulaneet tunnistamattomiksi.
- 1000 Rautaesineet ja niiden kappaleet 1 kpl - 0,5 g
Tunnistamaton esineen kappale, litteää rautavarrasta.



1:1

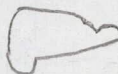
TM 08

- 1001 Saviastian kylkipalat 9 kpl - 26,9 g
Koristelemattomia, sekoitteena kivimurskaa ja hiekkaa, massa harmaata sekä punaruskeaa ja tiivistä.
- 1002 Palanutta luuta 202 kpl - 74,5 g

Ruutu 101 / 503

Kerros

- 1003 Pronssiesineet ja niiden kappaleet 1 kpl - 2,5 g
Rullapäisen hevosenkäsöljen kappale?



1:1

TM 08

- 1004 Pronssispiraalia 1 kpl - 0,2 g



1:1

TM 08

Alue 1, W-profiili**Ruutu 101 / 503****Kerros**1005 Pronssilevyä 1 kpl - 0,6 g1006 Saviastian reunapalat 1 kpl - 0,7 g
Reunanpäällys tasainen, toinen reunakulmista rapautunut,
koristeeton, sekoitteena kivimurskaa, savimassa harmaata ja

1:1

1007 Saviastian kylkipalat 34 kpl - 23,3 g
Koristelemattomia, sekoitteena kivimurskaa ja hiekkaa, massa
harmaata sekä punaruskeaa ja tiivistä.

tm 08

1008 Palanutta luuta 60 kpl - 17,1 g**Ruutu 102 / 503****Kerros**1009 Palanutta luuta 8 kpl - 1 g**Ruutu 103 / 503****Kerros**1010 Saviastian reunapalat 1 kpl - 2 g
Reunanpäällys tasainen, profiloidusta astiasta, koristeeton,
sekoitteena hiekkaa, savimassa harmaata ja tiivistä.
Mitat 25 x 16 x 4 mm.

1:1



tm 08

1011 Saviastian kylkipalat 1 kpl - 0,2 g
Koristelematon, sekoitteena kivimurskaa, massa punaruskeaa ja
tiivistä.

1:1

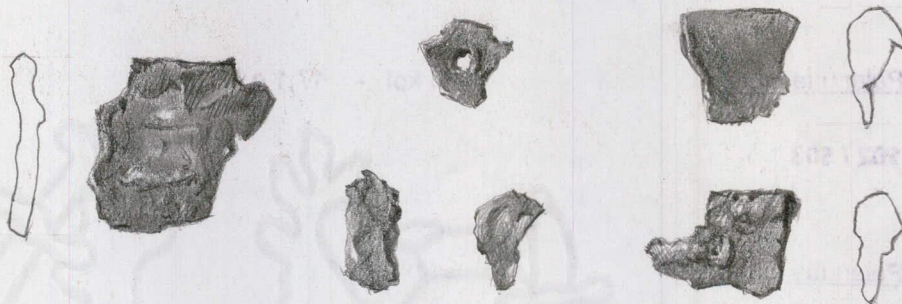
tm 08

Alue 1, W-profiili

Ruutu 103 / 503

Kerros 31012 Palanutta luuta 103 kpl - 30,1 g

Ruutu 104 / 503

Kerros1013 Pronssiesineet ja niiden kappaleet 1 kpl - 1 g
Rannerenkaan kappale.1014 Pronssilevyä 6 kpl - 4,7 g
Yhdessä paloista pyöreä reikä ja toisen kaarevan palan kulmassa mahdollisesti kiinni rautaa?1015 Pronssiesineet ja niiden kappaleet 1 kpl - 1,5 g
Sulanut tunnistamattomaksi.1016 Saviastian reunapalat 1 kpl - 3,7 g
Reunanpäällys tasainen, profiloidusta astiasta, koristeeton, sekoitteena hiekkaa, savimassa harmaata ja tiivistä.
Mitat 33,5 x 22 x 5 mm.

TM 08

Alue 1, W-profiili

Ruutu 104 / 503

Kerros

- 1017 Saviastian koristellut kylkipalat 1 kpl - 3,2 g
Koristeena vedettyä viivaa, sekoitteena kivimurskaa, massa harmaata ja tiivistä.



1:1

TM 08

- 1018 Saviastian kylkipalat 18 kpl - 34,3 g
Koristelemattomia, sekoitteena kivimurskaa ja hiekkaa, massa harmaata sekä punaruskeaa ja tiivistä.

- 1019 Palanutta luuta 68 kpl - 27,4 g

- 1020 Palamatonta luuta 24 kpl - 11,6 g

Ruutu 105 / 503**Kerros**

- 1021 Helmet ja niiden kappaleet 1 kpl - 0,5 g
Kaksi yhteen sulanutta sinistä lasimassahelmeä.



1:1

TM 08

- 1022 Helmet ja niiden kappaleet 3 kpl - 4,2 g
Sulaneita lasimassahelmiä.



1:1

TM 08

KM 36760

2007
Laitila Vainionmäki B

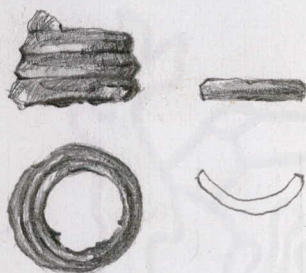
KM 36760

Alue 1, W-profiili

Ruutu 105 / 503

Kerros

1023 Pronssiesineet ja niiden kappaleet 1 kpl - 3,7 g
Spiraalisormus, halkaisija 16 mm.



1:1

1m 08

1024 Pronssiketjua 8 kpl - 3,8 g



1:1

1m 08

KM 36760

2007
Laitila Vainionmäki B

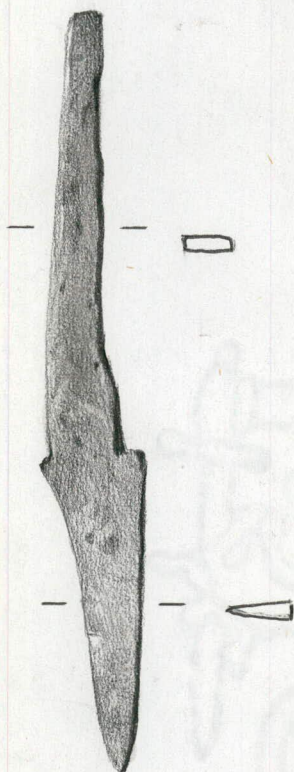
KM 36760

Alue 1, W-profiili

Ruutu 105 / 503

Kerros

- 1025 Rautaesineet ja niiden kappaleet 1 kpl - 7,8 g
Ruodollinen, lyhytteräinen veitsi, terän pituus 42 mm.
Mitat 101 x 13 x 3 mm.



1:1

TM 08

- 1026 Saviastian kylkipalat 18 kpl - 32,9 g
Koristelemattomia, sekoitteena kivimurskaa, massa harmaata
sekä punaruskeaa ja tiivistä.

- 1027 Rautakuonaa 144 kpl - 35,6 g

Alue 1, N-profiili

- 1028 Palanutta luuta 11 kpl - 3 g

Ruutu 105 / 504

Kerros

- 1029 Pronssiketjua 4 kpl - 2,5 g

Alue 1, N-profiili**Ruutu 105 / 504****Kerros**

- 1030 Saviastian kylkipalat 8 kpl - 7,8 g
Koristelemattomia, sekoitteena kivimurskaa, massa harmaata
sekä punaruskeaa ja tiivistä.

Ruutu 104 / 504**Kerros**

- 1031 Palanutta luuta 29 kpl - 9,8 g

Ruutu 105 / 505**Kerros**

- 1032 Palanutta luuta 21 kpl - 5 g

Ruutu 105 / 506**Kerros**

- 1033 Palanutta luuta 5 kpl - 0,8 g

Alue 1, E-profiili**Ruutu 101 / 506****Kerros**

- 1034 Helmet ja niiden kappaleet 1 kpl - 0,4 g
Sinertävä, sulaneen lasimassahelmen kappale.

- 1035 Saviastian kylkipalat 1 kpl - 3,1 g
Koristelematon, sekoitteena hiekkaa, massa punaruskeaa ja

- 1036 Palanutta luuta 41 kpl - 14,9 g

Ruutu 102 / 506**Kerros**

- 1037 Saviastian kylkipalat 6 kpl - 11,9 g
Koristelemattomia, sekoitteena hiekkaa, massa harmaata sekä
punaruskeaa ja tiivistä.

KM 36760

2007
Laitila Vainionmäki B

KM 36760

Alue 1, E-profiili

Ruutu 102 / 506

Kerros

1038 Palanutta luuta 31 kpl - 12,5 g

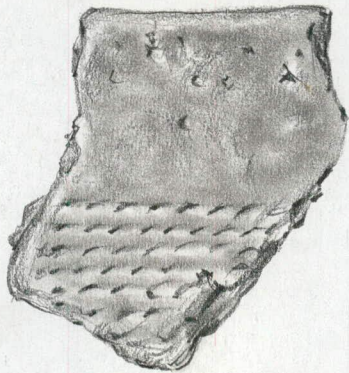
Ruutu 103 / 506

Kerros

1039 Saviastian reunapalat 1 kpl - 13,2 g

Reunanpäällyys pyöreähkö, profiloidusta astiasta, koristeena nuorapainannetta, sekoitteena hiekkää, savimassa harmaata sekä punaruskeaa ja tiivistä.

Mitat 46 x 44 x 6 mm.



1:1



M 08

1040 Palanutta luuta

12 kpl - 5 g

Ruutu 104 / 506

Kerros

1041 Pronssiesineet ja niiden kappaleet 1 kpl - 1,6 g

Spiraalisormus, halkaisija 16 mm.

x = 104,83 y = 506,82 z = 22,88



1:1

M 08

1042 Pronssispiraalia

2 kpl - 0,1 g



1:1

M 08

Alue 1, E-profiili**Ruutu 104 / 506****Kerros**

- 1043 Pronssilevyä 1 kpl - 0,1 g
- 1044 Saviastian kylkipalat 5 kpl - 7,3 g
Koristelemattomia, sekoitteena hiekkaa, massa harmaata sekä punaruskeaa ja tiivistä.
- 1045 Palanutta luuta 30 kpl - 7,8 g

Ruutu 105 / 506**Kerros**

- 1046 Saviastian kylkipalat 3 kpl - 5,3 g
Koristelemattomia, sekoitteena hiekkaa, massa harmaata sekä punaruskeaa ja tiivistä.
- 1047 Palanutta luuta 14 kpl - 3,5 g

Ruutu 100 / 505**Kerros**

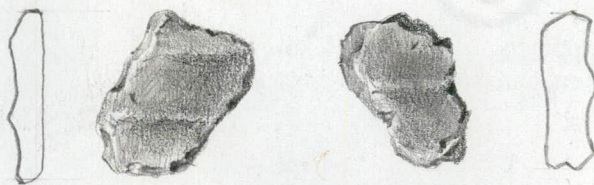
- 1048 Rautaesineet ja niiden kappaleet 1 kpl - 0,6 g
Tunnistamaton, litteä esineen kappale.
- 1049 Saviastian reunapalat 1 kpl - 1,7 g
Reunanpäällyys pyöreä, koristeeton, sekoitteena hiekkaa, savimassa punaruskeaa ja tiivistä.
- 1050 Savitiivistettä 10 kpl - 7,7 g
Koristelemattomia, sekoitteena hiekkaa, massa harmaata sekä punaruskeaa ja tiivistä.
- 1051 Palanutta luuta 29 kpl - 6,4 g

Alue 1, E-profiili

Ruutu 100 / 506

Kerros

- 1052 Saviastian koristellut kylkipalat 2 kpl - 2,9 g
Koristeena vaakasuorassa vajaan sormen paksuisia aaltomaisia uria, sekoitteena kivimurskaa, savimassa harmaata ja tiivistä.



1:1

Tm 08

- 1053 Saviastian kylkipalat 5 kpl - 15,3 g
Koristelemattomia, sekoitteena kivimurskaa ja hiekkaa, massa harmaata sekä punaruskeaa ja tiivistä.

- 1054 Palanutta luuta 22 kpl - 11,6 g

Alue 2

Ruutu 101 / 514D

Kerros 0

- 1055 Savikiekkojen kappaleet 1 kpl - 9,6 g
Massa punaruskea ja harmaa, kaarevaa pintaosaa säilynyt.

Ruutu 101 / 513A

Kerros 1

- 1056 Savikiekkojen kappaleet 6 kpl - 6,4 g
Massa punaruskea ja harmaa.
- 1057 Saviastian reunapalat 1 kpl - 4,5 g
Reunanpäällisy tasainen, profiloidusta astiasta, koristeeton, sekoitteena kivimurskaa, savimassa harmaata sekä punaruskeaa ja tiivistä.
- 1058 Saviastian kylkipalat 6 kpl - 17,2 g
Koristelemattomia, sekoitteena kivimurskaa ja hiekkaa, massa harmaata sekä punaruskeaa ja tiivistä.

KM 36760

2007
Laitila Vainionmäki B

KM 36760

Alue 2

Ruutu 101 / 513A

Kerros 1

1059 Palanutta luuta 1 kpl - 0,2 g

Ruutu 101 / 513B

Kerros 1

1060 Savikiekkojen kappaleet 9 kpl - 10,6 g
Massa punaruskea, osassa kaarevaa pintaosaa säilynyt.

1061 Palanutta luuta 1 kpl - 0,1 g

Ruutu 101 / 513C

Kerros 1

1062 Savikiekkojen kappaleet 26 kpl - 38,3 g
Massa punaruskea, osassa kaarevaa pintaosaa säilynyt.

1063 Saviastian kylkipalat 2 kpl - 13,9 g
Koristelemattomia, sekoitteena kivimurskaa, massa punaruskeaa ja tiivistä.

Ruutu 101 / 513D

Kerros 1

1064 Savikiekkojen kappaleet 2 kpl - 9,8 g
Massa punaruskea ja harmaa.

1065 Palanutta luuta 5 kpl - 0,5 g

KM 36760

2007
Laitila Vainionmäki B

KM 36760

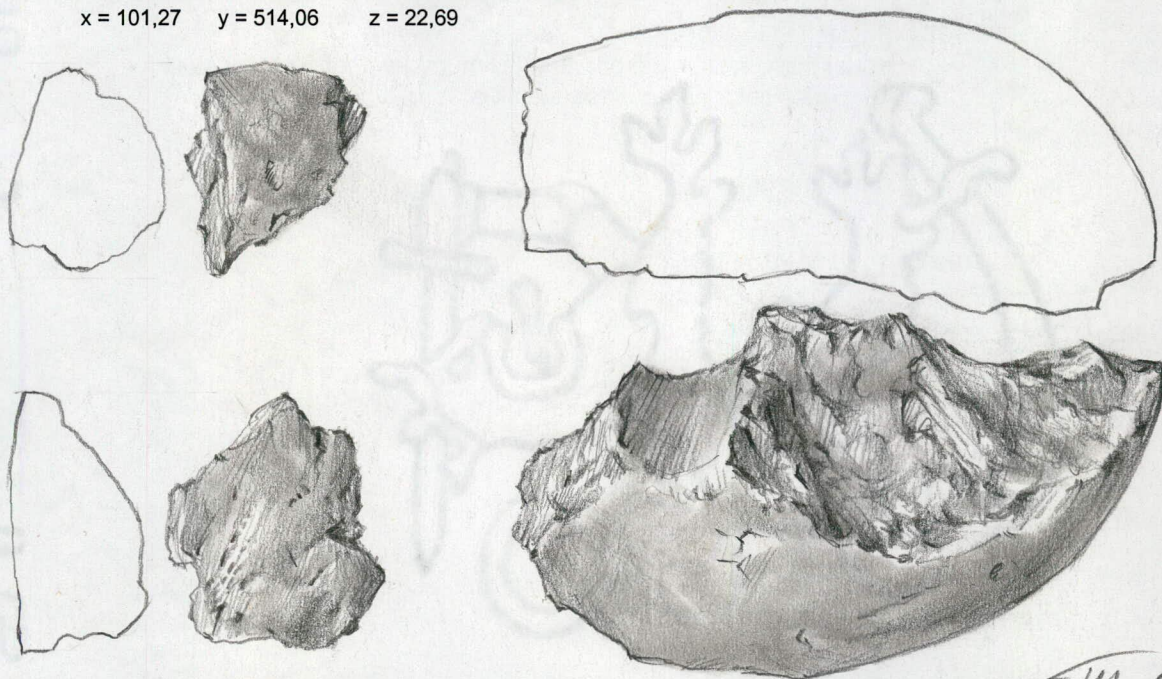
Alue 2

Ruutu 101 / 514A

Kerros 1

- 1066 Savikiekkojen kappaleet 3 kpl - 127,6 g
Massa punaruskea ja harmaa, kaarevaa pintaosaa säilynyt.
Suurimassa palassa myös reiän reunaa ja sisäpintaa säilynyt.

x = 101,27 y = 514,06 z = 22,69



- 1067 Savikiekkojen kappaleet 8 kpl - 49,9 g
Massa punaruskea ja harmaa, kaarevaa pintaosaa säilynyt, osa paloista kuonaantunut. Yhdessä paloista reiän sisäpintaa säilynyt. Tämä sopii yhteen kappaleen 1066 kanssa.

Ruutu 101 / 514B

Kerros 1

- 1068 Savikiekkojen kappaleet 4 kpl - 4,9 g
Massa punaruskeaa.

Ruutu 101 / 514D

Kerros 1

- 1069 Savikiekkojen kappaleet 12 kpl - 19,9 g
Massa punaruskeaa, osassa paloista kaarevaa pintaosaa säilynyt.



Alue 2**Ruutu 101 / 513A****Kerros 2**

1070 Savikiekkujen kappaleet 4 kpl - 11,2 g
Massa punaruskeaa, osassa paloista kaarevaa pintaosaa säilynyt.

1071 Saviastian kylkipalat 5 kpl - 7,3 g
Koristelemattomia, sekoitteena kivimurskaa ja hiekkaa, massa harmaata sekä punaruskeaa ja tiivistä.

1072 Palanutta luuta 10 kpl - 3,2 g

Ruutu 101 / 513B**Kerros 2**

1073 Savikiekkujen kappaleet 7 kpl - 47 g
Massa punaruskeaa ja harmaa, kaarevaa pintaosaa ja reiän sisäpintaa säilynyt. Tarkat koordinaatit suurimmasta kappaleesta.
x = 101,45 y = 513,98 z = 22,55

1074 Saviastian kylkipalat 3 kpl - 18,6 g
Koristelemattomia, sekoitteena kivimurskaa ja hiekkaa, massa punaruskeaa ja tiivistä.

Ruutu 101 / 513B**Kerros 3**

1075 Palanutta luuta 1 kpl - 0,3 g

Ruutu 101 / 513C**Kerros 2**

1076 Rautaesineet ja niiden kappaleet 1 kpl - 0,8 g
Soljenneula, jonka ympärille on kieritetty pronssilankaa.
Mitat 20 x 4 x 3 mm.



1:1

TM 08

Alue 2

Ruutu 101 / 513D

Kerros 2

1077 Savikiekkojen kappaleet 8 kpl - 74,4 g
Massa punaruskea ja harmaa. Osassa paloista kaarevaa pintaosaa ja reiän sisäpinta säilynyt.

1078 Saviastian reunapalat 1 kpl - 3,8 g
Reunanpäällys pyöreä, profiloidusta astiasta, koristeena nuorapainanne, sekoitteena hiekkaa, savimassa punaruskeaa ja tiivistä..
Mitat 32 x 25 x 5,5 mm.



1:1

tm 08

1079 Saviastian kylkipalat 3 kpl - 1,3 g
Koristelemattomia, sekoitteena hiekkaa, massa harmaata sekä punaruskeaa ja tiivistä.

1080 Palanutta luuta 1 kpl - 0,1 g

Alue 2**Ruutu 101 / 514A****Kerros 2**

- 1081 Savikiekkojen kappaleet 1 kpl - 72,3 g
Massa punaruskea ja harmaa, kaarevaa pintaosaa ja osin nelikulmaista reikää säilynyt.
x = 101,39 y = 514,18 z = 22,53



- 1082 Savikiekkojen kappaleet 21 kpl - 209 g
Massa punaruskea ja harmaa, osassa paloista kaarevaa pintaosaa ja reikää säilynyt.

- 1083 Saviastian koristellut kylkipalat 1 kpl - 2,2 g
Koristeena vedettyä viivaa, sekoitteena kivimurskaa, massa punaruskeaa ja tiivistä.

- 1084 Saviastian kylkipalat 1 kpl - 4,8 g
Koristelematon, sekoitteena hiekkaa, massa punaruskeaa ja

- 1085 Palanutta luuta 4 kpl - 0,9 g

Ruutu 101 / 514B**Kerros 2**

- 1086 Savikiekkojen kappaleet 3 kpl - 130,5 g
Massa punaruskea ja harmaa, kaarevaa pintaosaa säilynyt.

Alue 2**Ruutu 101 / 514C****Kerros 2**

- 1087 Rautaesineet ja niiden kappaleet 1 kpl - 1,6 g
Tunnistamaton, litteä esineen kappale.
- 1088 Savikiekkojen kappaleet 1 kpl - 30,2 g
Massa punaruskea ja harmaa, kaarevaa pintaosaa säilynyt, osittain kuonaantunut.
x = 101,56 y = 514,45 z = 22,54
- 1089 Savikiekkojen kappaleet 27 kpl - 110,7 g
Massa punaruskea ja harmaa, kaarevaa pintaosaa säilynyt.
- 1090 Palanutta luuta 3 kpl - 0,1 g

Ruutu 101 / 514D**Kerros 2**

- 1091 Savikiekkojen kappaleet 1 kpl - 34,8 g
Massa punaruskea ja harmaa, kaarevaa pintaosaa säilynyt.
- 1092 Savikiekkojen kappaleet 2 kpl - 12,6 g
Massa punaruskea ja harmaa, kaarevaa pintaosaa säilynyt.
- 1093 Saviastian kylkipalat 2 kpl - 4,9 g
Koristelemattomia, sekoitteena kivimurskaa, massa harmaata sekä punaruskeaa ja tiivistä.

Ruutu 101 / 513C**Kerros 3**

- 1094 Savikiekkojen kappaleet 10 kpl - 21,2 g
Massa punaruskeaa, kaarevaa pintaosaa säilynyt.
- 1095 Saviastian reunapalat 1 kpl - 8,2 g
Reunanpäällisy tasainen, profiloidusta astiasta, koristeeton, sekoitteena hiekkaa, savimassa harmaata ja tiivistä.

KM 36760

2007
Laitila Vainionmäki B

KM 36760

Alue 2

Ruutu 101 / 513C

Kerros 3

1096 Saviastian kylkipalat 2 kpl - 15,9 g
Koristelemattomia, sekoitteena kivimurskaaja hiekkaa, massa harmaata sekä punaruskeaa ja tiivistä.

1097 Palanutta luuta 3 kpl - 0,7 g

Ruutu 101 / 514A

Kerros 3

1098 Savikiekkojen kappaleet 1 kpl - 1,8 g
Massa punaruskeaa.

Ruutu 101 / 514B

Kerros 3

1099 Rautaesineet ja niiden kappaleet 1 kpl - 4,4 g
Niittinaula, toinen kannoista suorakaiteen- toinen kuusikulmion muotoinen.
Mitat 32 x 6 x 5 mm.



1:1

TM 08

1100 Savikiekkojen kappaleet 5 kpl - 94,8 g
Massa punaruskeaa, kaarevaa pintaosaa säilynyt.

1101 Palanutta luuta 1 kpl - 0,4 g

KM 36760

2007
Laitila Vainionmäki B

KM 36760

Alue 2

Ruutu 101 / 514C

Kerros 3

1102 Savikiekkojen kappaleet kpl - 87,4 g
Massa punaruskea ja harmaa, kaarevaa pintaosaa säilynyt.

Ruutu 101 / 514D

Kerros 3

1103 Savikiekkojen kappaleet 3 kpl - 0,9 g
Massa punaruskeaa.

Vuoden 2005 Makrofossiilinäytteistä

Ruutu 99 / 504A

Kerros

1104 Helmet ja niiden kappaleet 1 kpl - 0,1 g
Sinertävä, sulaneen lasimassahelmen kappale.
z = 22,76

1105 Saviastian kylkipalat 4 kpl - 0,8 g
Koristelemattomia, sekoitteena kivimurskaa, massa harmaata
sekä punaruskeaa ja tiivistä.

1106 Palanutta luuta 65 kpl - 4 g
z = 22,76

1107 Makrofossiilinäytteet

Makrofossiilinäytteet 2007

1108 Makrofossiililöydöt