

Kivikautinen irtolöytö, jonka löytäjä ei ole tiedossa. PPM on toimittanut esineen Kansallismuseon kokoelmiin.

Lahja. Verif.

Diar. 8.10.2007

Luetteloinut Jani Oravisjärvi

P 9

Tuura

737 g

Sädekiviliusketta. Teräosa parhaiten hiottu, mutta sekin karkeapintainen. Muuten esine hiomaton. Käyräselkäinen. Poikkileikkaukseltaan lähinnä segmentin muotoinen. Mitat 280 x 43 x 34 mm.

(piirros seuraavalla sivulla)

Kohde sijaitsee Murtoselkäjärven koillisosan lounaisrannalla, hiekkapohjaisella entisellä viljelysmaalla. Asuinpaikkamerkkejä on havaittu paikalla olleen asuinrakennuksen pohjoispuolella. Ennestään tunnettu kohde.

Peruskartta 3633 03 VIERUSJÄRVI

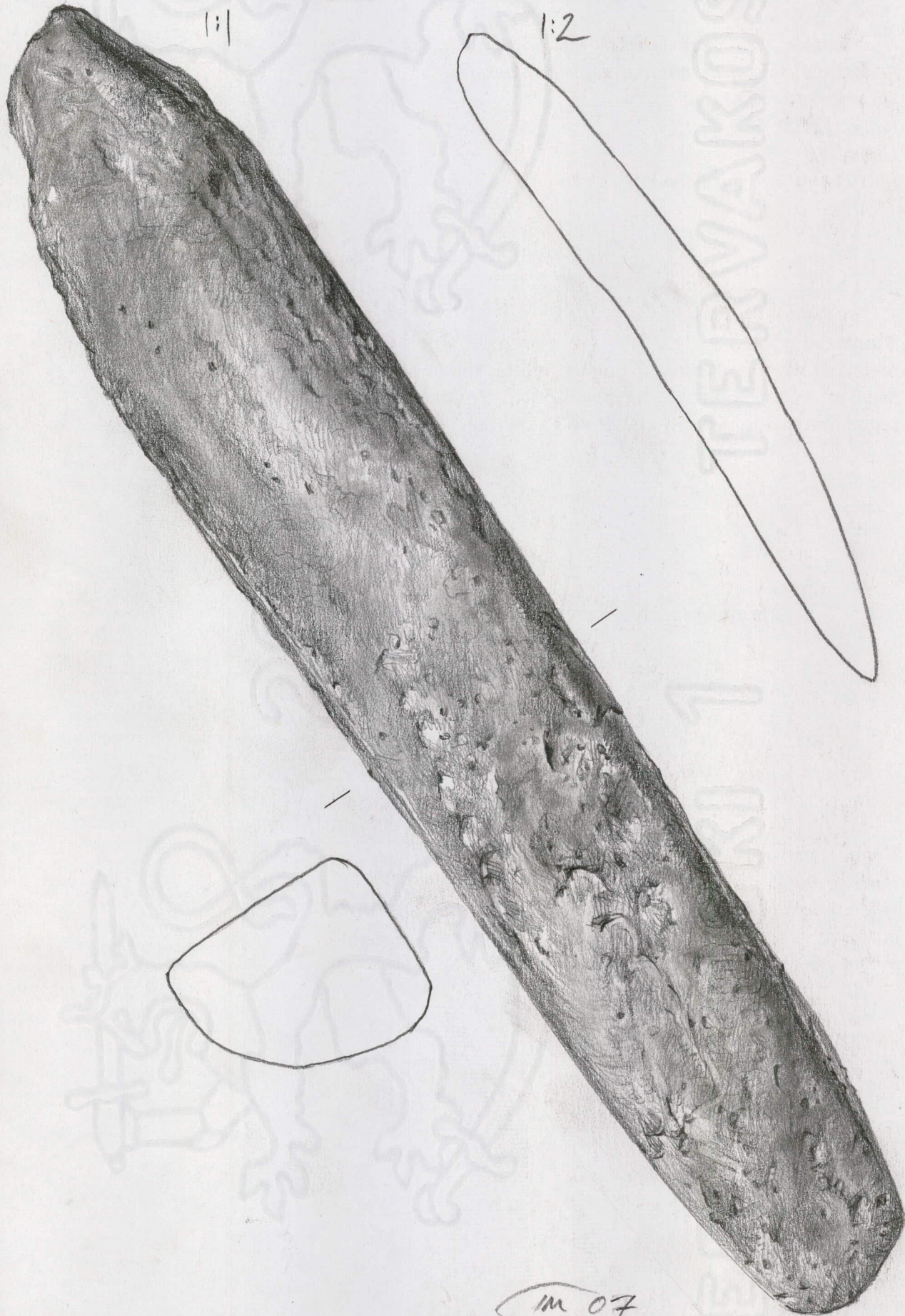
x = 7365 02, y = 3549 82, z = 245 m mpy

2007

KM 36875

POSIO NISKAPALO 1

KM 36875



1:1

1:2

m 07