

2010

KM 38201

EURA KAUTTUAN VANHAN KYLÄN PAIKKA

KM 38201

Historiallisen ajan asuinpaikkalöytöjä, jotka Sirpa Wahlqvist on toimittanut Kansallismuseon kokoelmiin Euran Kauttuan vanhan kylän paikalta. Aikaisemmat löydöt KM 19877, 20775.

Lahja.

Diar. 5.3.2010

Luetteloinut JoS

1. Raha,

3,5 g

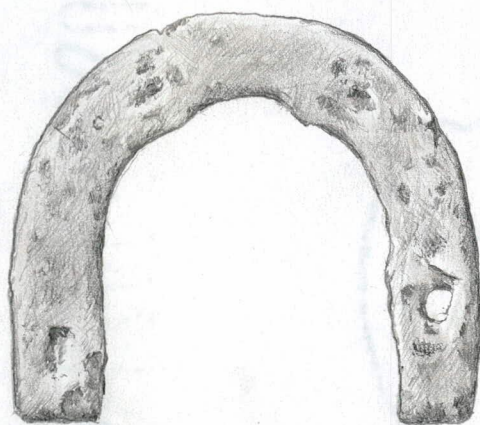
Pinta on syöpynyt, vuosiluku ei erotu. Kolme kruunua.



2. Hevosenkenkä?

28,5 g

Rautaa. Pienikokoinen kenkä, mitat 57x62x4 mm.

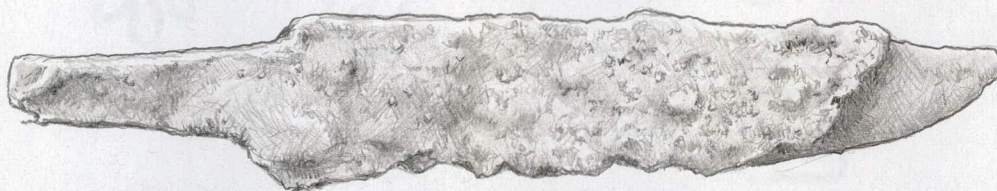


1/210

3. Veitsi

Rautaa. Mitat 130x20x7 mm.

45,6 g

**4. Veitsi**

Rautaa. Mitat 120x13x4 mm.

18,6 g

**5. Veitsi**

Rautaa. Mitat 115x16x4 mm.

23,5 g

6. Veitsen katkelma

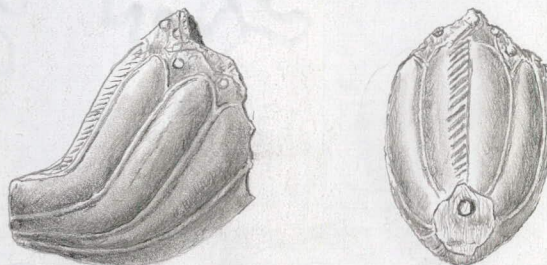
Rautaa. Mitat 113x15x5 mm.

24,9 g

7. Liitupiipun pesä

Koristeltu. Mitat 37x27x23 mm.

13,1 g

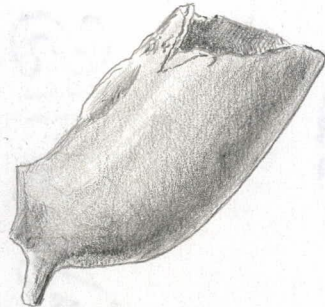


MR10

8. Liitupiipun pesä

Koristeltu. Mitat 46x23x22 mm

12,3 g

**9. Liitupiipun pesiä, 3 kpl**

18,1 g

10. Liitupiipun varren katkelmia, 19 kpl

55,4 g

11. Pullon kappale?

Vihreää lasia. Koristeltu? Mitat 42x33x19 mm.

34,5 g

12. Pullon pohjapaloja, 2 kpl

Vihreää lasia.

141 g

13. Pullon kylkipaloja, 2 kpl

Vaalean vihreää lasia.

72,8 g

14. Pullon kylkipaloja, 2 kpl

Tumman vihreää lasia.

60,6 g

15. Saviastian pohjapala

Punasavea, sisäpinta valkoinen.

50,3 g

16. Saviastian paloja, 3 kpl

Lasitettuja.

44,9 g

17. Saviastian pala

Harmaata kivitavaraa.

8,9 g

18. Saviastian pohjapala

Harmaata kivitavaraa.

27,2 g

19. Saviastian pala

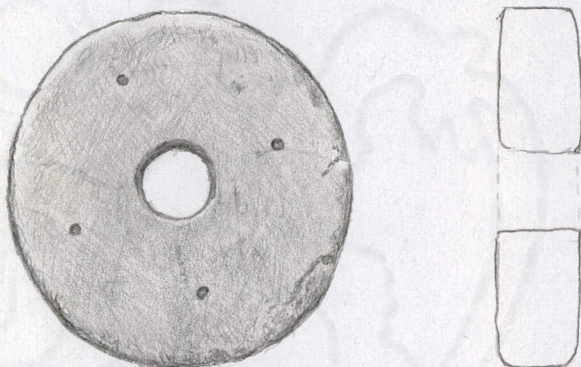
Mustapintainen, lasittamaton.

8,2 g

20. Värttinäpyörä

38,6 g

Hiekkakiveä. Halkaisija 47 mm, paksuus 12 mm. Reiän läpimitta 9 mm.


21. Hioinkivi

1200 g

Tumman harmaata liuskekiveä. Mitat 340x5432 mm

22. Hioinkiven katkelma

8,4 g

Kellertävää hiekkakiveä. Poikkileikkaus neliön muotoinen. Mitat 27x13x14 mm.

23. Hioinkiven katkelma

49 g

Tumman harmaata liuskekiveä.

24. Hioinkiven katkelma

63 g

Tumman harmaata liuskekiveä. Toinen sivu on kourun muotoinen.

25. Hioinkivi?

95,4 g

Soikea kivi punaista hiekkakiveä, yksi sivu on tasainen ja sileä. Lyhyissä päissä on iskujälkiä. Mitat 70x42x24 mm.

26. Kiekkokivi

256 g

Hiekkakiveä. Mitat 7065x31 mm.

27. Kiekkokivi

158 g

Punaista hiekkakiveä. Mitat 68x59x24 mm.

28. Kiekkokivi

150 g

Hiekkakiveä. Mitat 65x58x26 mm.

29. Kiekkokivi Punaista hiekkakiveä. Mitat 55x51x37 mm.	172 g
30. Kivilaji-iskos Porfyriittiä.	42,8 g
31. Savukvartsi-iskos Luontaista kidepintaa näkyvissä.	9,7 g
32. Tuluspii? Tumman harmaata piikiveä. Mitat 38x22x16 mm.	12,3 g
33. Tuluspii? Vaalean harmaata piikiveä. Mitat 38x31x20 mm.	20,4 g
34. Piikiven kappaleita, 7 kpl Harmaata piikiveä.	311 g
35. Kuonaa, 5 kpl	502 g
36. Eläimen hampaita, 2 kpl Sian torahammas.	12,5 g
37. Eläimen hammas	1,1 g
38. Eläimen hammas	2,2 g
39. Eläimen hammas	43,9 g
40. Eläimen hammas	26,9 g
41. Eläimen hammas	16,9 g
42. Eläimen hammas	32,5 g
43. Eläimen hammas	26 g
44. Eläimen hammas	22,7 g
45. Eläimen hammas	20,3 g
46. Eläimen hammas	28,7 g

2010

KM 38201

EURA KAUTTUAN VANHAN KYLÄN PAIKKA

KM 38201

Esineet ovat Valter Lyysaaren keräämiä ja niitä on säilytetty Kauttuan tehdasmuseossa. Ne on siirretty esihistorian opastuskeskus Nauravaan lohikäärmeeseen, josta Sirpa Wahlqvist on toimittanut ne Museovirastoon. Ei tarkempia löytötietoja. Muinaisjäännösrekisterin tunnus 50010047.

Peruskartta 113407 Kauttua

*$p = 6788201$, $i = 3238791$, $z = 30$ m mpy
muinaisjäännöksen keskikoordinaatti*