

Varhaismetallikautisia asuinpaikkalöytöjä, jotka
 FT Janne Ikäheimo kaivautti Muhoksen Laitasaaren
 Halosentörmältä 29.5.–7.6.2012.
 Löydöt on luetteloitu lännestä kohti itää kaivausalueittain
 kasvavan y- ja x-koordinaatiston arvon mukaisesti.
 Ks. FT Janne Ikäheimon kaivauskertomus Oulun yliopiston
 arkeologian laboratoriossa. Kopio Museoviraston arkeologian
 osaston arkistossa.
 Diar. 20.9.2012
 Luett. J. Ikäheimo & Oulun yliopiston arkeologian syksyn 2012
 jälkityökurssi
 Kuvat: J. Ikäheimo

KAIVAUSALUE B

RUUTU 1019/91

1. kerros

- | | | |
|---|--|--------|
| 1 | <u>KERAMIKKAA</u> , 2 kpl
Orgaanissekoitteen keramiikan seinämäpaloja.
Seulalöytö. | 0,7 g |
| 2 | <u>KVARTSI-ISKOKSIA</u> , 27 kpl | 10,7 g |

2. kerros

- | | | |
|---|---|-------|
| 3 | <u>KERAMIKKAA</u> , 1 kpl
Vuolukivisekoitteen keramiikan seinämäpala.
X= 1019,38, Y= 91,08, Z= 36,1 | 0,3 g |
| 4 | <u>KERAMIKKAA</u> , 1 kpl
Vuolukivisekoitteen keramiikan seinämäpala.
X= 1019,42, Y= 91,08, Z= 36,1 | 0,1 g |
| 5 | <u>KERAMIKKAA</u> , 2 kpl
Vuolukivisekoitteen keramiikan seinämäpaloja.
Seulalöytö. | 0,8 g |
| 6 | <u>KERAMIKKAA</u> , 1 kpl
Asbestisekoitteen keramiikan seinämäpala.
X= 1019,12, Y= 91,55, Z= 36,09 | 2,1 g |
| 7 | <u>KERAMIKKAA</u> , 1 kpl
Asbestisekoitteen keramiikan seinämäpala.
X= 1019,13, Y= 91,47, Z= 36,1 | 0,7 g |
| 8 | <u>KERAMIKKAA</u> , 1 kpl
Orgaanissekoitteen keramiikan seinämäpala.
X= 1019,31, Y= 91,88, Z= 36,1 | 3,1 g |

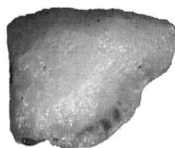
9	<u>KERAMIKKAA</u> , 2 kpl Orgaanissekoitteen keramiikan seinämäpaloja. Seulalöytö.	2,0 g
10	<u>KVARTSI-ISKOKSIA</u> , 8 kpl 3. kerros	8,9 g
11	<u>KERAMIKKAA</u> , 8 kpl Vuolukivisekoitteen keramiikan seinämäpaloja. X= 1019,43, Y= 91,18, Z= 36,07	4,7 g
12	<u>KERAMIKKAA</u> , 3 kpl Vuolukivisekoitteen keramiikan seinämäpaloja. X= 1019,46, Y= 91,16, Z= 36,08	3,2 g
13	<u>KERAMIKKAA</u> , 1 kpl Vuolukivisekoitteen keramiikan seinämäpala. Seulalöytö.	0,6 g
14	<u>KERAMIKKAA</u> , 3 kpl Orgaanissekoitteen keramiikan seinämäpaloja. X= 1019,43, Y= 91,18, Z= 36,07	0,8 g
15	<u>KERAMIKKAA</u> , 2 kpl Orgaanissekoitteen keramiikan seinämäpaloja. Seulalöytö.	0,5 g
16	<u>KERAMIKKAA</u> , 2 kpl Orgaanissekoitteen keramiikan seinämäpaloja. X= 1019,46, Y= 91,16, Z= 36,08	0,5 g
17	<u>KVARTSI-ISKOKSIA</u> , 4 kpl 4. kerros	5,9 g
18	<u>KERAMIKKAA</u> , 2 kpl Orgaanissekoitteen keramiikan seinämäpaloja. X= 1019,88, Y= 91,02, Z= 36,05	0,8 g
RUUTU 1019/92		
1. kerros		
19	<u>PII-ISKOS</u> , 1 kpl	0,1 g
20	<u>KVARTSI-ISKOKSIA</u> , 29 kpl 2. kerros	28,4 g
21	<u>KERAMIKKAA</u> , 3 kpl Orgaanissekoitteen keramiikan seinämäpaloja. X= 1019,22, Y= 92,54, Z= 36,13	2,0 g

22	<u>KERAMIKKAA</u> , 3 kpl Orgaanissekoitteen keramiikan seinämäpaloja. X= 1019,3, Y= 92,97, Z= 36,15	1,0 g
23	<u>KERAMIKKAA</u> , 3 kpl Orgaanissekoitteen keramiikan seinämäpaloja. X= 1019,31, Y= 92,87, Z= 36,17	0,3 g
24	<u>PII-ISKOS</u> , 1 kpl	0,1 g
25	<u>KVARTSI-ISKOS</u> , 1 kpl X= 1019,8, Y= 92,88, Z= 36,18	4,6 g
26	<u>KVARTSI-ISKOKSIA</u> , 10 kpl 3. kerros	3,7 g
27	<u>KVARTSI-ISKOKSIA</u> , 5 kpl 5. kerros	2,5 g
28	<u>KERAMIKKAA</u> , 1 kpl Vuolukivisekoitteen keramiikan seinämäpala. X= 1019,24, Y= 92,89, Z= 36,02	0,3 g
29	<u>KERAMIKKAA</u> , 1 kpl Orgaanissekoitteen keramiikan seinämäpaloja X= 1019,24, Y= 92,89, Z= 36,02	0,2 g
30	<u>KVARTSI-ISKOS</u> , 1 kpl	1,2 g

RUUTU 1019/93

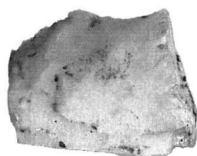
1. kerros

31	<u>KIVILAJI-ISKOKSIA</u> , 6 kpl	9,5 g
32	<u>KVARTSIITTI-ISKOS</u> , 1 kpl	1,3 g
33	<u>KVARTSIKAAVIN</u> , 1 kpl Rikkoutuneen, leveäteräisen kaapimen oikea puolikas. Mitat: 23x20x13 mm	7,4 g



1:1

34	<u>KVARTSIESINEEN KATKELMA</u> , 1 kpl Mitat: 25x20x9 mm Valkeaa, heikosti läpikuultavaa kvartssia. X= 1019,59, Y= 93,85, Z= 36,27	6,9 g
----	---	-------



1:1

35	<u>KVARTSIYDIN</u> , 1 kpl Mitat: 40x28x13 mm X= 1019,25, Y= 93,84, Z= 36,27	16,0 g
36	<u>KVARTSIPALA</u> , 1 kpl X= 1019,8, Y= 93,89, Z= 36,28	14,2 g
37	<u>KVARTSI-ISKOKSIA</u> , 176 kpl 2. kerros	183,7 g
38	<u>KERAMIIKKA</u> , 1 kpl Vuolukivisekoitteisen keramiikan seinämäpala. X= 1019,8, Y= 93,16, Z= 36,19	3 g
39	<u>KERAMIIKKA</u> , 2 kpl Orgaanissekoitteisen keramiikan seinämäpaloja. X= 1019,62, Y= 93,4, Z= 36,18	1,0 g
40	<u>KERAMIIKKA</u> , 1 kpl Asbestisekoitteisen keramiikan seinämäpala. Seulalöytö.	1,3 g
41	<u>KERAMIIKKA</u> , 1 kpl Orgaanissekoitteisen keramiikan seinämäpala. X= 1019,19, Y= 93,9, Z= 36,21	3,3 g
42	<u>KERAMIIKKA</u> , 2 kpl Asbestisekoitteisen keramiikan seinämäpaloja. X= 1019,94, Y= 93,15, Z= 36,16	1,1 g
43	<u>KERAMIIKKA</u> , 1 kpl Orgaanissekoitteisen keramiikan seinämäpala. X= 1019,69, Y= 93,74, Z= 36,18	0,4 g
44	<u>KERAMIIKKA</u> , 5 kpl Orgaanissekoitteisen keramiikan seinämäpaloja. Seulalöytö.	1,9 g
45	<u>LIUSKEKIVEN PALA</u> , 1 kpl X= 1019,32, Y= 93,55, Z= 36,17	71,0 g
46	<u>KIVILAJI-ISKOKSIA</u> , 5 kpl	12,4 g
47	<u>HIEKKAKIVEN PALA</u> , 1 kpl X= 1019,57, Y= 93,47, Z= 36,2	6,5 g
48	<u>KVARTSIYDIN</u> , 1 kpl	5,9 g

2012

KM 39187

Muhos Laitasaari Halosentörmä

KM 39187

49	<u>KVARTSI-ISKOKSIA</u> , 57 kpl 3. kerros	61,4 g
50	<u>KERAMIKKAA</u> , 1 kpl Orgaanissekoitteen keramiikan reunapala. Pieni kappale astian reunan ja sisäpinnan taitteesta. X= 1019,58, Y= 93,47, Z= 36,13	0,1 g
51	<u>KERAMIKKAA</u> , 7 kpl Orgaanissekoitteen keramiikan seinämäpaloja. X= 1019,46, Y= 93,71	3,9 g
52	<u>KERAMIKKAA</u> , 9 kpl Orgaanissekoitteen keramiikan seinämäpaloja. X= 1019, Y= 93,15, Z= 36,13	1,7 g
53	<u>KERAMIKKAA</u> , 1 kpl Orgaanissekoitteen keramiikan seinämäpala. X= 1019,5, Y= 93,71, Z= 36,18	1,0 g
54	<u>KERAMIKKAA</u> , 14 kpl Orgaanissekoitteen keramiikan seinämäpaloja. X= 1019,58, Y= 93,47, Z= 36,13	13,4 g
55	<u>KERAMIKKAA</u> , 3 kpl Orgaanissekoitteen keramiikan seinämäpaloja.	0,7 g
56	<u>KIVILAJI-ISKOS</u> , 1 kpl Seulalöytö.	0,9 g
57	<u>KVARTSI-ISKOKSIA</u> , 31 kpl 4. kerros	15,8 g
58	<u>KERAMIKKAA</u> , 3 kpl Orgaanissekoitteen keramiikan seinämäpaloja. X= 1019,47, Y= 93,66, Z= 36,13	4,0 g
59	<u>KERAMIKKAA</u> , 3 kpl Orgaanissekoitteen keramiikan seinämäpaloja.	0,5 g
60	<u>KIVILAJI-ISKOS</u> , 1 kpl Seulalöytö.	0,8 g
61	<u>KVARTSI-ISKOS</u> , 1 kpl X= 1019,5, Y= 93,89, Z= 36,12	2,3 g
62	<u>KVARTSI-ISKOKSIA</u> , 24 kpl 5. kerros	25,7 g
63	<u>KVARTSI-ISKOKSIA</u> , 4 kpl	3,6 g

RUUTU 1020/91

1. kerros

64 KVARTSI-ISKOKSIA, 2 kpl 0,1 g

2. kerros

65 KVARTSI-ISKOKSIA, 4 kpl 2,3 g

3. kerros

66 KVARTSI-ISKOKSIA, 3 kpl 3,9 g

4. kerros

67 KERAMIKKAA, 2 kpl 0,5 g
Vuolukivisekoitteisen keramiikan seinämäpaloja.
Seulalöytö.

68 KERAMIKKAA, 1 kpl 0,3 g
Orgaanisekoitteisen keramiikan seinämäpaloja.
X= 1020,32, Y= 91,34, Z= 36,03

69 KERAMIKKAA, 2 kpl 0,9 g
Orgaanisekoitteisen keramiikan seinämäpaloja.
Seulalöytö.

70 KVARTSIYDIN, 1 kpl 4,4 g
X= 1020,49, Y= 91,49, Z= 36,06

71 KVARTSI-ISKOS, 1 kpl 1,6 g
X= 1020,41, Y= 91,35, Z= 36,03

72 KVARTSI-ISKOKSIA, 6 kpl 1,8 g

5. kerros

73 KERAMIKKAA, 2 kpl 2,1 g
Vuolukivisekoitteisen keramiikan seinämäpaloja.
Seulalöytö.

74 KERAMIKKAA, 1 kpl 0,1 g
Asbestisekoitteisen keramiikan seinämäpala.
X= 1020,47, Y= 91,26, Z= 36,03

75 KERAMIKKAA, 2 kpl 1,2 g
Asbestisekoitteisen keramiikan seinämäpaloja.
Seulalöytö.

76 KVARTSI-ISKOKSIA, 4 kpl 3,4 g

77 TUNNISTAMATONTA ORGAANISTA AINESTA (KÖKKÖ), 1 kpl 0,1 g
Seulalöytö.

6. kerros

- 78 KVARTSIKAAVIN, 1 kpl 14,7 g
Rikkoutuneen kaapimen kantakatelma.
Mitat: 28x27x13 mm
X= 1020,83, Y= 91,99, Z= 35,99



1:1

- 79 KVARTSI-ISKOS, 1 kpl 0,2 g
X= 1020,65, Y= 91,82

- 80 HIILINÄYTE, 9,9 g
X= 1020,52, Y= 91,84, Z= 35,95-91

7. kerros

- 81 KERAMIKKAA, 1 kpl 0,4 g
Vuolukivisekoitteisen keramiikan seinämäpala.
X= 1020,67, Y= 91,34, Z= 35,89

- 82 KERAMIKKAA, 1 kpl 2,3 g
Vuolukivisekoitteisen keramiikan seinämäpala.
X= 1020,68, Y= 91,52, Z= 35,91

- 83 KVARTSI-ISKOS, 1 kpl 1,3 g

- 84 KVARTSI-ISKOS, 1 kpl 0,7 g
X= 1020,76, Y= 91,15

- 85 KVARTSI-ISKOS, 1 kpl 0,1 g
X= 1020,9, Y= 91,6

8. kerros

- 86 KERAMIKKAA, 1 kpl 0,9 g
Vuolukivisekoitteisen keramiikan seinämäpala.
X= 1020,75, Y= 91,38, Z= 35,79

- 87 KERAMIKKAA, 4 kpl 1,0 g
Vuolukivisekoitteisen keramiikan seinämäpaloja.
Seulalöytö.

- 88 KVARTSIITTI-ISKOS, 1 kpl 0,1 g
X= 1020,76, Y= 91,1

- 89 KVARTSI-ISKOS, 1 kpl 1,3 g
X= 1020,73, Y= 91,01

90	<u>KVARTSI-ISKOS</u> , 1 kpl X= 1020,65, Y= 91,94	0,1 g
91	<u>KVARTSI-ISKOS</u> , 1 kpl X= 1020,81, Y= 91,23	0,1 g
92	<u>KVARTSI-ISKOS</u> , 1 kpl X= 1020,89, Y= 91,49	0,6 g
	9. kerros	
93	<u>KERAMIKKAA</u> , 4 kpl Orgaanissekoitteen keramiikan seinämäpaloja Seulalöytö.	0,4 g
94	<u>PALANUTTA LUUTA</u> , 8 kpl X= 1020,97, Y= 91,34	0,2 g
	10. kerros	
95	<u>KVARTSI-ISKOS</u> , 1 kpl Seulalöytö.	0,4 g
	RUUTU 1020/92	
	1. kerros	
96	<u>KVARTSI-ISKOKSIA</u> , 29 kpl	31,7 g
97	<u>MUSKOVIITTI</u> , 18 kpl	0,4 g
	2. kerros	
98	<u>KVARTSIITTI-ISKOKSIA</u> , 2 kpl	0,1 g
99	<u>KVARTSI-ISKOKSIA</u> , 16 kpl	6,8 g
	3. kerros	
100	<u>KVARTSI-ISKOKSIA</u> , 8 kpl	4,2 g
	4. kerros	
101	<u>KVARTSI-ISKOKSIA</u> , 4 kpl	2,9 g
	5. kerros	
102	<u>KVARTSI-ISKOS</u> , 1 kpl	0,4 g
103	<u>KVARTSI-ISKOS</u> , 1 kpl Seulalöytö.	0,5 g

RUUTU 1020/93

1. kerros

- 104 KIVILAJIESINEEN KATKELMA, 1 kpl 135,7 g
 Suurehkon kivilajiesineen (?) kylkikatkelma, jossa mahdollista hiontaa kolmella sivulla.
 Tuffiittia (?).
 Mitat: 77x58x23 mm
 X= 1020,9, Y= 93,7

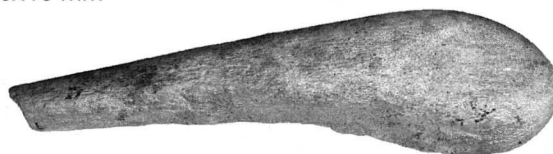


1:1

- 105 KIVILAJI-ISKOS, 1 kpl 0,8 g
 106 KVARTSIITTI-ISKOKSIA, 7 kpl 0,5 g
 107 KVARTSI-ISKOKSIA, 41 kpl 96,9 g

2. kerros

- 108 KIVILAJIESINEEN KATKELMA, 1 kpl 15,8 g
 Puikkomainen, voimakkaasti rapautunut kappale liusketta, jossa mahdollisesti hiottu pinta.
 Mitat: 76x20x10 mm



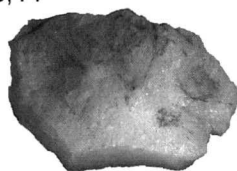
1:1

- 109 KIVLAJI-ISKOS, 1 kpl 0,8 g
 110 KVARTSIITTI-ISKOS, 1 kpl 0,1 g
 111 KVARTSI-ISKOKSIA, 8 kpl 5,4 g

3. kerros

- 112 KVARTSIESINEEN KATKELMA, 1 kpl 6,1 g
 Tyypiltään epämääräinen ja rikkoutunut esine, jonka vasemmalla

sivustalla heikkoja retusointijälkiä.
Maidonvalkeaa kvartssia.
Mitat: 32x19x9 mm
X= 1020, Y= 93,27, Z= 36,14



1:1

- | | | |
|-----|--|-------|
| 113 | <u>KVARTSI-ISKOS</u> , 1 kpl

4. kerros | 0,1 g |
| 114 | <u>KVARTSI-ISKOKSIA</u> , 2 kpl

5. kerros | 0,2 g |
| 115 | <u>KVARTSI-ISKOS</u> , 1 kpl | 3,5 g |

KAIVAUSALUE A

RUUTU 1021/94

1. kerros

- | | | |
|-----|---|-------|
| 116 | <u>KERAMIKKAA</u> , 3 kpl
Orgaanissekoitteen keramiikan seinämäpaloja. | 0,5 g |
| 117 | <u>KVARTSIESINEEN KATKELMA</u> , 1 kpl
Rikkoutunut veitsi tai leikkaava terä.
Tummanharmaata kvartssia.
Mitat: 25x21x10 mm
X= 1021,46, Y= 94,61, Z= 36,39 | 6,1 g |



1:1

- | | | |
|-----|--|-------|
| 118 | <u>KVARTSIESINEEN KATKELMA</u> , 1 kpl
Poikkileikkaukseltaan linssimäinen esine, jossa kulunut terä.
Vaaleanharmaata kvartssia.
Mitat: 26x18x9 mm
X= 1021,57, Y= 94,39, Z= 36,33 | 4,7 g |
|-----|--|-------|




1:1

2012

KM 39187

Muhos Laitasaari Halosentörmä

KM 39187

119	<u>KVARTSI-ISKOKSIA</u> , 26 kpl <i>2. kerros</i>	33,8 g
120	<u>KERAMIKKAA</u> , 2 kpl Orgaanissekoitteen keramiikan seinämäpaloja.	0,4 g
121	<u>KVARTSI-ISKOKSIA</u> , 2 kpl <i>3. kerros</i>	0,9 g
122	<u>KVARTSI-ISKOS</u> , 1 kpl <i>4. kerros</i>	0,9 g
123	<u>KVARTSI-ISKOS</u> , 1 kpl	0,5 g
RUUTU 1021/95		
	<i>1. kerros</i>	
124	<u>KVARTSIESINE</u> , 1 kpl Mahdollisesti pienikokoisen kaapimen puolikas. Kirkasta, heikosti läpikuultavaa kvartsia. Mitat: 17x19x7 mm	3,2 g
		1:1
125	<u>KVARTSIYDIN</u> , 1 kpl Mitat: 30x32x18 mm	21,1 g
126	<u>KVARTSI-ISKOKSIA</u> , 19 kpl <i>2. kerros</i>	34,4 g
127	<u>KERAMIKKAA</u> , 2 kpl Orgaanissekoitteen keramiikan seinämäpaloja. X= 1021,25, Y= 95,08, Z= 36,36	0,3 g
128	<u>KERAMIKKAA</u> , 1 kpl Orgaanissekoitteen keramiikan seinämäpala.	0,2 g
129	<u>KVARTSIITTI-ISKOS</u> , 1 kpl	5,7 g
130	<u>KVARTSI-ISKOKSIA</u> , 10 kpl <i>3. kerros</i>	7,3 g
131	<u>KERAMIKKAA</u> , 1 kpl Orgaanissekoitteen keramiikan seinämäpala. X= 1021,65, Y= 95,95, Z= 36,28	1,2 g

RUUTU 1022/94

1. kerros

132 KVARTSI-ISKOKSIA, 8 kpl 5,9 g

133 MUSKOVIITTI, pientä silppua 1,2 g

2. kerros

134 KIVILAJI-ISKOS, 1 kpl 1,5 g

135 KVARTSI-ISKOKSIA, 6 kpl 3,2 g

3. kerros

136 KERAMIKKAA, 4 kpl 1,7 g
Orgaanissekoitteen keramiikan seinämäpaloja.
X= 1022,06, Y= 94,08, Z= 36,25

137 KERAMIKKAA, 3 kpl 1,0 g
Orgaanissekoitteen keramiikan seinämäpaloja.
Seulalöytö.

138 KVARTSI-ISKOKSIA, 2 kpl 1,1 g

RUUTU 1022/95

1. kerros

139 KVARTSI-ISKOKSIA, 6 kpl 14,0 g

2. kerros

140 KERAMIKKAA, 4 kpl 1,5 g
Orgaanissekoitteen keramiikan seinämäpaloja.
X= 1022,27, Y= 95,16, Z= 36,29

141 KERAMIKKAA, 1 kpl 0,2 g
Orgaanissekoitteen keramiikan seinämäpala.
X= 1022,64, Y= 95,95, Z= 36,33

142 KVARTSI-ISKOKSIA, 2 kpl 1,7 g

RUUTU 1023/94

1. kerros

143 KVARTSI-ISKOKSIA, 7 kpl 19,5 g

2. kerros

2012

KM 39187

Muhos Laitasaari Halosentörmä

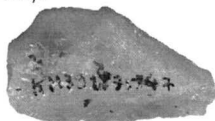
KM 39187

- 144 KERAMIKKAA, 1 kpl 0,6 g
Orgaanissekoitteen keramiikan seinämäpala.
Seulalöytö.
- 145 KVARTSI-ISKOKSIA, 3 kpl 0,7 g
3. kerros
- 146 KVARTSI-ISKOS, 1 kpl 1,0 g

RUUTU 1023/95

1. kerros

- 147 KVARTSIESINEEN KATKELMA, 1 kpl 5,0 g
Kaarevateräisen esineen, mahdollisesti kaapimen katkelma.
Kirkkaanvaalea kvartsi.
Mitat: 28x15x9 mm
X= 1023,35, Y= 95,13, Z= 36,7



1:1

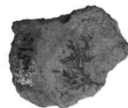
- 148 KVARTSI-ISKOKSIA, 17 kpl 39,1 g
2. kerros
- 149 KVARTSIYDIN, 1 kpl 46,6 g

VUODEN 2002 KAIVAUSALUE

RUUTU 1017/94

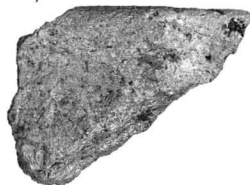
2. kerros

- 150 SULATUSUPOKKAAN KAPPALE (?), 1 kpl 1,5 g
Tiivistä, kevyttä keramiikkamassaa, jonka ulkopinta vaaleanruskea
ja sisäpinta punertava.
Mitat 17x12x8 mm
- 151 KERAMIKKAA, 1 kpl 1,6 g
Orgaanissekoitteen keramiikan seinämäpala.
X= 1017,22, Y= 94,05, Z= 36,13




- 152 KERAMIKKAA, 1 kpl 3,7 g
Orgaanissekoitteen keramiikan reunapala.
Tasapaksu, pyöreäkulmainen suureuna (paksuus 7 mm), joka

kääntyy hieman ulospäin. Vaaleanruskeaa savea.
 Mitat 31x23x8 mm
 X= 1017,85, Y= 94,1, Z= 36,1



1:1

- | | | |
|---------------|---|--------|
| 153 | <u>KERAMIKKAA</u> , 2 kpl
Orgaaniszekoitteisen keramiikan seinämäpaloja. | 0,4 g |
| 154 | <u>KVARTSI-ISKOKSIA</u> , 20 kpl

3. kerros | 15,3 g |
| 155 | <u>KERAMIKKAA</u> , 2 kpl
Orgaaniszekoitteisen keramiikan seinämäpaloja.
X= 1017,22, Y= 94,6, Z= 36,18 | 5,5 g |
| 156 | <u>KERAMIKKAA</u> , 1 kpl
Orgaaniszekoitteisen keramiikan seinämäpala.
X= 1017,82, Y= 94,07, Z= 36,16 | 0,5 g |
| 157 | <u>KERAMIKKAA</u> , 1 kpl
Orgaaniszekoitteisen keramiikan reunapala.
Tasapaksu, pyöreäkulmainen suureuna (paksuus 7 mm), joka
kääntyy hieman ulospäin. Vaaleanruskeaa savea.
Mitat 16x13x7 mm
X= 1017,93, Y= 94,25, Z= 36,17 | 1,2 g |
| |  | |
| | 1:1 | |
| 158 | <u>PALANUTTA LUUTA</u> , 2 kpl | 0,1 g |
| RUUTU 1017/95 | | |
| | 2. kerros | |
| 159 | <u>KERAMIKKAA</u> , 1 kpl
Vuolukivisekoitteisen keramiikan seinämäpala.
X= 1017,14, Y= 95,06, Z= 36,18 | 1,0 g |
| 160 | <u>PALANUTTA LUUTA</u> , 197 kpl

3. kerros | 2,3 g |
| 161 | <u>KVARTSI-ISKOS</u> , 1 kpl | 0,2 g |