

Esihistoriallisen ja historiallisen ajan asuinpaikkalöytöjä Pirkkalan Tursiannotkon moniperiodiselta asuinpaikalta ja Pirkkalankylän (Bircala) kylätontilta, jotka otettiin talteen Pirkanmaan maakuntamuseon tutkija Sami Ranisen johtamilla pelastuskaivauksilla 28.09. - 26.10.2012.

Ks. Sami Ranisen kaivausraportti Pirkanmaan maakuntamuseon ja Museoviraston arkistoissa.

Aikaisemmat löydöt: HM 3064:6, KM 18537, 23788, 24514, 27998, 28385, 31466:12, 31640, 32615, 34444, 37432 ja 38577.

Diar. 16.11.2012.

Luettelointi: Janne Rantanen, Teemu Tiainen, Sami Raninen, lida Heikkari, Riia Siltanen (ei-esineelliset luut) ja Kaisa Ansami (ei-esineelliset luut). Esinelöydöt ja palanut savi luuteloitu ensin, ei-esineelliset luulöydöt omana luettelonaan lopussa. Löydöt luuteloitu tutkimusalueittain (A ja B) kerrosten sisäisesti koordinaattiruutujen mukaisessa järjestyksessä; koordinaattitietojen yhteydessä ilmoitettu löytöyhteyden maayksikkö tai rakenne. Löytöluettelon loppuun (alanumerot 1061 – 1066) on lisätty esinelöytöjä ja palaneen saven löytöjä, jotka tunnistettiin vasta muiden löytöjen numeeroinnin jälkeen ei-esineellisen luun seasta osteologisen analyysin yhteydessä (FT Auli Bläuer). Löytöjen puhdistusvaiheessa nämä löydöt olivat syystä tai toisesta päätyneet ei-esineellisen luun joukkoon. Konservoitomattomien metalliesineiden painoa ei luetteloinnin yhteydessä punnittu, mikäli löydössä oli runsaasti korroosiotuotteita.

ESINELÖYDÖT JA PALANUT SAVI

ALUE A

PINTAPUHDISTUS KONEKAIVUN JÄLKEEN

X 5000 – 04 / Y 1000 – 03

- | | |
|--|---------------|
| 1. Rautanaulan katkelma, 1 kpl
mitat: p 34 mm. | 2,4 g |
| 2. Saviastian pala, 1 kpl
Fajanssia. Lasitetta säilynyt molemmilla pinnoilla. | 1,8 g |
| 3. Lasia, 3 kpl
Yksi vihreä tasolasi, joka iridisoitunut, kaksi vihreää astialasin palaa, joista suurempi iridisoitunut. | 4,1 g |
| 4. Palanut savi, 18 kpl | 93,1 g |

KM 39258

2012
PIRKKALA TURSIANNOTKO

KM 39258

X 5005 – 09 / Y 1000 – 03

5. Liitupiipun katkelma, 1 kpl 4,0 g
Liitupiipun varren ja pesän yhtymäkohdan katkelma. Mitat p 31 mm.

6. Lasia, 5 kpl 17,0 g
Yksi väritön astialasin pala, yksi vaaleanvihreä iridisoitunut astialasin pala, kolme tummanvihreää astialasin palaa, joista kahdessa kuplia ja iridisoituneet.

7. Palanut savi, 62 kpl 232,7 g

X 5010 – 14 / Y 1000 – 03

8. Lasia, 1 kpl 0,7 g
Vihreä astialasin pala.

9. Palanut savi, 35 kpl 94,9 g

10. Rautaesineen katkelma, 1 kpl 10,6 g
Niitti tai mahdollisesti hevosen jääkenkä? Niitin mitat: p 30 mm, l 27 mm.

X 5004 – 15 / Y 1002 – 04

11. Saviastian pala, 1 kpl 20,2 g
Rautakaudentyyppin yleiskeramiikkaa. Kaareva kylkipala, tummaa keramiikkaa. Molemmat pinnat ehjät. mitat: k 59 mm, l 37 mm, paksuus 7 mm.

12. Lasia, 1 kpl 16,4 g
Vihreää astialasia; suuren astian pohjapala, kuplia, iridisoitunut. mitat: p 74 mm, l 54 mm, paksuus 5 mm.

13. Tuntematon materiaali, 1 kpl 1,0 g
Palaneen luun tai piin kaltainen valkoinen pala.

X 5002 / Y 1004, Y8

14. Rautaesineen katkelma, 1 kpl 39,7 g
Litteä kaareva rautaesineen katkelma. Mitat p 94 mm, l 32 mm.

15. Saviastian pala, 2 kpl 50,8 g
Punasavikeramiikan pohja- ja reunapala, molemmat sisäpinnalta lasitettu, vaalea (vihreä?) koristeraitoja. Pohjapalan mitat: p 94 mm, l 68 mm, paksuus 9 mm.

16. Saviastian pala, 2 kpl 1,7 g
Valkoista molemmilta pinnoilta lasitettua fajanssia. Molemmissa paloissa sinisiä koristeraitoja.

KM 39258

2012
PIRKKALA TURSIANNOTKO

KM 39258

17. Lasia, 13 kpl **72,3 g**
Neljä kappaletta ohutta vaaleanvihreää tasolasia, yhdeksän kappaletta vihreää astialasia, kuplia.

18. Palanut savi, 1 kpl **14,1 g**

X 5002 / Y 1004, KAAKKOISPROFIILIN PUHDISTUS

19. Metalliesineen katkelma, 1 kpl **x,x g**
1-teräisen miekan tai väkipuukon säilän katkelma? Litteä ja vähän taipunut, toiselta reunalta terävä. mitat: p 103 mm, l 37 mm.

20. Saviastian pala, 2 kpl **28,4 g**
Punasavikeramiikan reuna- ja kylkipala, molemmat sisäpinnalta lasitettu. Reunapalassa paksu keltainen koristeraita, lasite osittain lohkeillut. Reunapalan mitat: p 74 mm, l 35 mm, reunan paksuus 11 mm.

21. Lasia, 2 kpl **10,0 g**
Vihreä ja ruskea astialasin kylkipala. Molemmissa kuplia.

KERROS 1

X 5001 / Y 1003, Y1

22. Saviastian pala, 1 kpl **19,7 g**
Rautakaudentyypin yleiskeramiikkaa. Kaareva kylkipala, tummaa keramiikkaa. Molemmat pinnat ehjät. mitat: k 41 mm, l 39 mm, paksuus 8 mm. X 5001,35 / Y 1003,04 / Z 83,39.

X 5001 / Y 1004, Y1

23. Palanut savi, 1 kpl **1,6 g**

X 5003 / Y 1003, Y1

24. Palanut savi, 3 kpl **9,5 g**

X 5003 / Y 1004, Y1

25. Saviastian pala, 1 kpl **9,1 g**
Toiselta pinnaltaan valkoiseksi lasitettu. Vain lasitettu pinta on ehjä.

26. Lasia, 1 kpl **18,8 g**

Vihreää voimakkaasti kaarevaa astialasia.

27. Palanut savi, 4 kpl 9,1 g

X 5005 / Y 1003, Y1

28. Rautanaula, 1 kpl 10,7 g
mitat: p 60 mm, varren paksuus yläosasta 10 mm, kannan leveys 16 mm. 10,8 g

29. Saviastian pala, 1 kpl 25,2 g
Kaareva kivasavikeramiikan pala, jonka massa on valkoista ja toinen puoli lasitettu punaruskeaksi.

30. Liitupiipun katkelma, 1 kpl 3,6 g
Kappale pesän ja varren liitoskohdasta. Pesä tummunut.

31. Kiviesineen teelmä, 1 kpl 12,8 g
Litteä pitkulainen kappale, jonka yksi sivu on hiottu sileäksi. mitat: p 66 mm, l 29 mm, paksuus 6 mm.

X 5005 / Y 1004, Y1

32. Lasia, 1 kpl 0,4 g
Vihreää ohutta tasolasia.

33. Palanut savi, 1 kpl 5,5 g

X 5006 / Y 1003, Y1

34. Lasia, 1 kpl 2,6 g
Vihreää astialasia. Ulkopinnalla koristeuurre.

35. Palanut savi, 13 kpl 36,5 g

36. Pii, 1 kpl 2,3 g
Harmaa iskos.

X 5006 / Y 1004, Y1/Y4

37. Palanut savi, 1 kpl 12,7 g
Palassa tasainen painanne.

X 5007 / Y 1004, Y1

38. Saviastian pala, 1 kpl 16,1 g

KM 39258**2012
PIRKKALA TURSIANNOTKO****KM 39258**

Rautakaudentyyppin yleiskeramiikkaa. Kaareva kylkipala, tummaa keramiikkaa. Molemmat pinnat ehjät. Sisäpinnalla karstaa. mitat: p 39 mm, l 41 mm, paksuus 8 mm. X 5007,56 / Y 1004,36 / Z 83,52.

X 5008 / Y 1003, Y1**39. Palanut savi, 3 kpl** **14,8 g****X 5008 / Y 1003, Y1 noki****40. Saviastian pala, 10 kpl** **5,4 g**

Rautakaudentyyppin yleiskeramiikkaa. Kaksi isointa palaa hiukan kaarevia kylkipaloja, tummaa keramiikkaa. Neljässä suurimmassa palassa vain toinen pinta ehjä, muut palat murumaisia lohkeamia. Suurimmassa palassa sisäpinnalla karstaa. Suurimman palan mitat: p 25 mm, l 17 mm, paksuus 6 mm. X 5008,27 / Y 1003,70 / Z 83,43.

X 5010 / Y 1003, Y4**41. Rautanaulan katkelma, 1 kpl** **2,7 g**
mitat: p 40 mm, paksuus 6 mm.**X 5011 / Y 1002, Y1****42. Saviesineen katkelma, 1 kpl** **35,4 g**
Savikiekon katkelma. Toinen pinta säilynyt, kaarevaa ulkoreunaa säilynyt. Mitat p 71 mm, l 57 mm, paksuus 14 mm.**43. Lasia, 1 kpl** **1,5 g**
Vihreää tasolasia.**44. Palanut savi, 28 kpl** **76,4 g****45. Pii, 1 kpl** **1,2 g**
Valkoista kiiltäväpintaista, hiukan krakeloitunutta, palanut?**X 5011 / Y 1002, Y4****46. Palanut savi, 1 kpl** **15,6 g**
Palassa tasainen painanne.**X 5011 / Y 1003, Y1****47. Palanut savi, 2 kpl** **5,6 g**

KM 39258

2012
PIRKKALA TURSIANNOTKO

KM 39258

X 5011 / Y 1004, Y4

48. Palanut savi, 6 kpl 33,5 g
Kolmessa palassa tasainen painanne.

X 5012 / Y 1004, Y4

49. Metalliesineen katkelma, 1 kpl 0,3 g
Levymainen taipunut pala. Kupariseosta.. Mitat: p 13 mm, l 14 mm, paksuus < 1 mm.

50. Palanut savi, 11 kpl 32,6 g
Suurimmassa palassa painanteita.

X 5012 / Y 1002, Y1

51. Palanut savi, 37 kpl 124,0 g
Useissa paloissa tasainen painanne.

X 5012 / Y 1003, Y1

52. Saviesineen katkelma, 1 kpl 13,6 g
Savikiekon katkelma. Toinen pinta säilynyt, kaarevaa ulkoreunaa säilynyt. Mitat p 50 mm, l 33 mm, paksuus 10 mm.

53. Palanut savi, 16 kpl 38,7 g

X 5013 / Y 1002, Y1

54. Metalliesineen katkelma, 1 kpl 0,7 g
Lankamainen katkelma. Kupariseosta.. Taipunut molemmista päistään mutkalle. Mitat p 29 mm, paksuus 5 mm.

55. Palanut savi, 26 kpl 41,9 g

X 5013 / Y 1003, Y1

56. Palanut savi, 23 kpl 86,0 g

57. Tuntematon materiaali, 2 kpl 0,6 g
Väri punainen. Palanutta savea?

X 5013 / Y 1004, Y1

58. Saviesineen katkelma, 1 kpl 21,2 g

KM 39258

2012

PIRKKALA TURSIANNOTKO

KM 39258

Savikiekon katkelma. Toinen pinta säilynyt, kaarevaa ulkoreunaa säilynyt. Mitat p 64 mm, l 45 mm, paksuus 10 mm.

59. Palanut savi, 15 kpl **31,2 g**

X 5014 / Y 1002, Y1

60. Saviastian pala, 1 kpl **0,2 g**

Valkoinen lasitettu posliinipala. Voimakkaasti kaartuva pieni reunapala.

61. Lasia, 3 kpl **7,2 g**

Astialasia. Pienin paloista vaalean sininen, sulanut? Yksi pala vaaleanvihreää lasia, kaartuu kuperasti joka suuntaan, kuplia, iridisoitunutta. Yksi pala tummanvihreää lasia, kaartuu kuperasti joka suuntaan, kuplia, iridisoitunutta.

62. Palanutta savea, 76 kpl **184,3 g**

Muutamissa paloissa tasainen painanne.

X 5014 / Y 1003, Y1

63. Saviesineen katkelma, 2 kpl **11,7 g**

Kaksi savikiekon katkelmaa. Toisessa kaarevaa ulkosyrjää. Toinen kappale pinnan lohkeama ilman ulkosyrjää.

64. Palanut savi, 43 kpl **115,6 g**

Muutamissa paloissa tasainen painanne. Yhdessä palassa pyöreä kuoppa.

X 5014 / Y 1004, Y1

65. Palanut savi, 19 kpl **43,6 g**

Yhdessä palassa tasainen painanne.

66. Pii, 1 kpl **0,3 g**

Valkoista kiiltäväpintaista, palanut?

KERROS 2

X 5003 / Y 1003, Y1

67. Saviastian pala, 1 kpl **6,7 g**

Keramiikkaa, karkeampaa ja ohuempaa kuin luetteloitu rautakaudentyypin yleiskeramiikka keskimäärin. Vaaleanruskea hiukan kaareva kylkipala. Molemmat pinnat ehjät. mitat: p 32 mm, l 29 mm, paksuus 6 mm. X 5003,67 / Y 1003,82 / Z 83,39.

68. Saviesineen katkelma, 1 kpl **15,0 g**
Kaareva sekä leveys- että pituussuunnassa. Oheneva. Molemmat pinnat ehjät. Ulkopinta vaalean punaruskea, sisäpinta vaaleanruskea, massa sisältä harmaata. mitat: p 41 mm, l 35 mm, paksuus 5-11 mm. X 5003,73 / Y 1003,08 / Z 83,40.

69. Palanut savi, 1 kpl **7,3 g**
Suurimmaksi osaksi kuonaantunut.

X 5003 / Y 1003, Y1 noki

70. Saviastian pala, 1 kpl **26,6 g**
Keramiikkaa, kylki- ja pohjapala, karkeampaa ja ohuempaa kuin luetteloitu rautakaudentyypin yleiskeramiikka keskimäärin. Kylkiosa vaaleanruskea, pohjaosa tumma. Molemmat pinnat ehjät. mitat: k 49 mm, l 61 mm, paksuus 6 mm. X 5004,07 / Y 1003,07 / Z 83,40.

X 5004 / Y 1003, Y1 noki

71. Saviastian pala, 2 kpl **12,0 g**
Keramiikkaa, karkeampaa ja ohuempaa kuin luetteloitu rautakaudentyypin yleiskeramiikka keskimäärin. Molemmat heikosti kaartuvia kylkipaloja. Väri sisäpinnalta vaaleanruskea, ulkopinnalta tummanruskea. Isommassa palassa molemmat pinnat ehjät, pienemmässä vain sisäpinta ehjä. Isomman palan mitat: p 34 mm, l 28 mm, paksuus 6 mm. Pienemmän palan mitat: p 30 mm, l 25 mm, paksuus 7 mm.

X 5005 / Y 1003, Y1

72. Saviastian pala, 1 kpl **20,3g**
Rautakaudentyypin yleiskeramiikkaa. Kaareva kylkipala, tummaa keramiikkaa. Molemmat pinnat ehjät. mitat: p 58 mm, l 42 mm, paksuus 9 mm.

73. Palanut savi, 2 kpl **8,8 g**
Molemmissa paloissa painanteita.

X 5005 / Y 1003, Y8

74. Saviastian pala, 1 kpl, **8,0 g**
Punasavikeramiikkaa, reunapala. Sisäpinnalla vähän vihertävää lasitetta.

75. Lasia, 2 kpl **10,2 g**
Vihreää kuplallista ja irisoitunutta astialasia. Toinen pala pullon pohjapala, toinen astian kylkipala.

X 5005 / Y 1004, Y1 noki

76. Rautanaulan katkelma, 1 kpl **5,2 g**

KM 39258

2012
PIRKKALA TURSIANNOTKO

KM 39258

mitat: p 32 mm, kannan l 14 mm, varren paksuus 6 mm.

X 5006 / Y 1003, Y1

77. Rautanaulan katkelma, 1 kpl 4,9 g

mitat: p 31 mm, paksuus 9 mm.

78. Palanut savi, 4 kpl 19,9 g

X 5006 / Y 1004, Y1

79. Palanut savi, 5 kpl 20,0g
Kolmessa palassa painanteita.

X 5007 / Y 1004, PR5:n alta

80. Palanut savi, 11 kpl 19,7 g
Kolmessa palassa painanteita. Yksi pala osittain kuonaantunut.

X 5008 / Y 1003, Y1 noki

81. Saviastian pala, 1 kpl 4,7 g
Rautakaudentyyppin yleiskeramiikkaa. Heikosti kaartuva kylkipala, tummaa keramiikkaa. Molemmat pinnat ehjät. mitat: p 28 mm, l 24 mm, paksuus 9 mm. X 5008,72 / Y 1003,01 / Z 83,45.

X 5008 / Y 1004, PR5:n alta

82. Saviesineen katkelma, 11,2 g
Saviekikon katkelma. Kaarevaa reiän syrjää osittain jäljellä. Toinen pinta ehjä. Mitat p 35 mm, l 24 mm, paksuus 15 mm.

83. Palanut savi, 23 kpl 143,4 g
Suurin osa paloista osittain kuonaantunut.

X 5009 / Y 1004, PR5:n alta

84. Palanut savi, 24 kpl 116,8 g
Osa paloista osittain kuonaantunut. X 5009,05 / Y 1004,20 / Z 83,50.

X 5010 / Y 1004, PR5:n alta

85. Palaneen luuesineen katkelma, 1 kpl 0,5 g
Litteä pitkulainen katkelma, jossa molemmilla puolilla 3 ohutta uurrekoristetta molemmissa reunoissa. Mitat p 17 mm, l 9 mm, paksuus 2 mm.

86. Saviesineen katkelma, 3 kpl **50,6 g**
Kaksi savikiekon katkelmaa, sopivat yhteen. Toisessa palassa kaarevaa ulkosyrjää, toisessa reiän syrjää. Molemmissa kaksi riviä pistemäistä painannekoristelua, joka kulkee palasta toiseen. Molemmissa paloissa toinen pinta ehjä. Kolmannessa palassa ei ole ehjiä pintoja, paitsi kaareva ulkosyrjä. mitat: isompi koristeellinen p 41 mm, l 41 mm, paksuus 18 mm, pienempi koristeellinen p33 mm, leveys 37 mm, paksuus 14 mm. Koristeeton p 43 mm, l 28 mm, paksuus 13 mm.

87. Palanut savi, 31 kpl **398,2 g**
Suurin osa paloista kuonaantunutta. Yhdessä palassa kulmapainanne.

X 5011 / Y 1002, Y1 noki

88. Palanut savi, 7 kpl **58,5 g**
Yksi pala kuonaantunut.

X 5011 / Y 1002, Y1

89. Lasia, 1 kpl **1,4g**
Tummanvihreää astialasia. Iridisoitunut ja kuplia.

X 5011 / Y 1003, Y1 noki

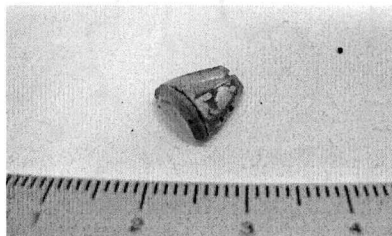
90. Palanut savi, 1 kpl **35,4 g**
Jyrkkä kulmapainanne.

X 5011 / Y 1004, PR5

91. Rautanaula, 1 kpl **10,3 g**
Vääntynyt keskeltä. mitat: p 51 mm, kannan l 14 mm, varren l kannan tyvestä 5 mm. X 5011,85 / Y 1004,25 / Z 83,43.

X 5011 / Y 1004, PR5:n alta

92. Hopeafoliohelmi, 1 kpl **0,2 g**
Hopeafoliohelmen katkelma; helmi katkennut sekä pituussuunnassa että haljennut keskeltä, niin että reikä ei ole ehjä. Putkimainen, suurireikäinen. Ulko- ja sisäpinta ehjät. Massan sisällä hopeafolio lähes kokonaan ehjä. mitat: p 9 mm, l 9 mm, massan paksuus 1 mm. X 5011,91 / Y 1004,51 / Z 83,55. Kuva: Kaisa Ansami.

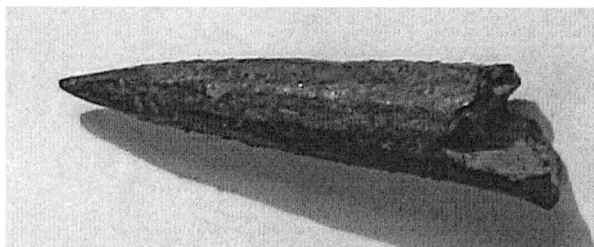


KM 39258

2012
PIRKKALA TURSIANNOTKO

KM 39258

	X 5012 / Y 1002, PR5	
93. Palanut savi, 1 kpl		1,4 g
	X 5012 / Y 1002, Y1	
94. Palanut savi, 31 kpl		283,5 g
95. Palanut savi, 1 kpl		17,6 g
Palassa risupainanteita. Mmitat: p 45 mm, l 39 mm, paksuus 17 mm. X 5012,84 / Y 1002,89 / Z 83,40		
	X 5012 / Y 1003, Y1	
96. Saviastian pala, 1 kpl		0,7 g
Keramiikkaa, hiukan vaaleampaa kuin luetteloitu rautakaudentyypin yleiskeramiikka keskimäärin. Vaaleanruskea kylkipala. Toinen pinta ehjä. mitat: p 16 mm, l 13 mm, paksuus 3 mm. X 5012,60 / Y 1003,30 / Z 83,48		
	X 5013 / Y 1002, Y1	
97. Palanut savi, 1 kpl		12,6 g
98. Palanut savi, 11 kpl		18,8 g
	X 5013 / Y 1003, Y1	
99. Saviesineen katkelma, 1 kpl		17,4 g
Saviekon katkelma. Kaarevaa ulkosyrjää osittain jäljellä. Toinen pinta ehjä. mitat: p 48 mm, l 38 mm, paksuus 13 mm. X 5013,47 / Y 1003,08 / Z 83,46.		
100. Palanut savi, 17 kpl		75,3 g
Suurin pala osittain kuonaantunut.		
101. Palanut savi, 10 kpl		182,4 g
Viidessä palassa tasomaisia painanteita, yhdessä viivamaisia painanteita. X 5013,48 / Y 1003,08 / Z 83,44.		
	X 5013 / Y 1004, Y1	
102. Palanut savi, 6 kpl		7,0 g
	X 5014 / Y 1000, Y1	
103. Luuesineen katkelma, 1 kpl		1,1 g
Luukärjen katkelma. Väri tumma. Terävä, muodoltaan seiväsmäinen. Mitat: pituus 32 mm, leveys 7 mm. X 5014,74 / Y 1003,16 / Z 83,50.		



Kuvassa alanumero 103. Kuva: Tuukka Kumpulainen. Ei mittakaavassa.

X 5014 / Y 1002, Y1

104. Palanut savi, 26 kpl **69,0 g**
Suurimmassa palassa tasomainen painanne.

X 5014 / Y 1003, Y1

105. Lasihelmi, 1 kpl **0,3 g**
Kirkkaan keltainen lasihelmen katkelma. Kaksi sinertävää koristepistettä, joiden keskellä valkoinen viiru. Mitat: k 8 mm, l 9 mm, p 4 mm. X 5014,66 / Y 1003,53 / Z 83,48

106. Pii, 1 kpl **0,2 g**
Pii-iskos. Väri harmaa. X 5014,54 / Y 1003,08 / Z 83,47

X 5014 / Y 1003, Y2

107. Palanut savi, 9 kpl **33,3 g**
Kahdessa palassa tasomainen painanne.

X 5014 / Y 1004, Y1

108. Saviesineen katkelma, 1 kpl **11,1 g**
Savikiekon katkelma. Kaarevaa ulkosyrjää osittain jäljellä. Toinen pinta ehjä.

109. Palanut savi, 3 kpl **14,2 g**

KERROS 3

X 5003 / Y 1003, Y1

110. Palanut savi, 1 kpl **3,6 g**
Molemmilla puolilla tasomaiset painanteet. Oheneva. Toinen puoli punaruskea, toinen harmaanruskea. Mitat p 21 mm, l 9 mm, paksuus 9 mm. X 5003,88 / Y 1003,76 / Z 83,32.

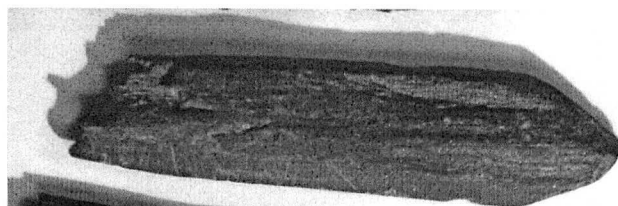
KM 39258

2012
PIRKKALA TURSIANNOTKO

KM 39258

111. Palanut savi, 6 kpl**16,8 g**

Kahdessa palassa tasomaisia painanteita, kaksi palaa osittain kuonaantunut.

X 5004 / Y 1003, Y1**112. Saviastian pala, 1 kpl****2,1 g**Reunapala. Ohuempaa ja vaaleampaa kuin luetteloitu rautakaudentyyppin yleiske-
ramiikka keskimäärin. Molemmat pinnat ehjät. mitat: p 23 mm, l 15 mm, paksuus
4 mm. X 5008,72 / Y 1003,01 / Z 83,45.**X 5004 / Y 1004, Y1 noki****113. Luuesineen katkelma, 1 kpl****4,9 g**Litteä, pitkulainen luu, jonka kaikkia pitkiä sivuja työstetty. Toinen pää työstetty
kärkimäiseksi. Toinen pää katkelmallinen, mutta reiän syrjää havaittavissa. mitat:
p 53 mm, l 12 mm, paksuus 4 mm. X 5004,71 / Y 1003,98 / Z 83,37.

Kuvassa alanumero 113. Kuva: Tuukka Kumpulainen. Ei mittakaavassa.

X 5005 / Y 1003, Y1 noki**114. Saviastian pala, 2 kpl****2,4 g****115. Palanut savi, 1 kpl****29,4 g****X 5005 / Y 1004, Y1 noki****116. Palanut savi, 1 kpl****4,4 g**

Toisella puolella painanne.

X 5006 / Y 1003, Y1 noki**117. Palanut savi, 3 kpl****65,7 g**Yhdessä palassa hieman kovera tasomainen painanne. Yksi pala kuonaantunut.
Painanteisen palan mitat: p 53 mm, l 48 mm, paksuus 30 mm. X 5006,66 / Y
1003,85 / Z 83,37.

KM 39258

2012
PIRKKALA TURSIANNOTKO

KM 39258

X 5006 / Y 1004, Y1 noki

118. Palanut savi, 3 kpl **8,4 g**

119. Pii, 1 kpl **3,9 g**

Väri harmaa. mitat: p 24 mm, l 15 mm, paksuus 10 mm. X 5006,27 / Y 1004,25 / Z 83,44.

X 5007 / Y 1003, Y1 noki

120. Saviastian pala, 1 kpl **4,9 g**

Vaaleampaa, ohuempaa ja hienompaa kuin luetteloitu rautakaudentyypin yleiskeramiikka keskimäärin. Reunapala, ulospäin kaartuva. Väri sisäpinnalta vaaleanruskea, ulkopinnalta tummanruskea. Sisäpinta vain osittain ehjä, ulkopinta kokonaan ehjä. mitat: p 30 mm, l 32 mm, paksuus 4 mm.

121. Palanut savi, 2 kpl **22,9 g**

Suuremmassa palassa painanne.

122. Kuona, 3 kpl **44,8 g**

Kuonaantunutta mustanharmaata savea.

X 5007 / Y 1004, Y1 noki

123. Saviastian pala, 2 kpl **13,4 g**

Ohuempaa ja vaaleampaa kuin luetteloitu rautakaudentyypin yleiskeramiikka keskimäärin. Kylkipaloja. Isompi pala on voimakkaasti kovera. Isommassa palassa molemmat pinnat ehjät, pienemmässä sisäpinta ehjä. Isomman palan väri vaaleanruskea, pienemmän palan sisäpinta harmaa. Isomman palan mitat: p 50 mm, l 33 mm, paksuus 5 mm. Pienemmän palan mitat: p 37 mm, l 26 mm, paksuus 5 mm. X 5007,76 / Y 1004,41 / Z 83,41.

X 5007 / Y 1004, Y6

124. Palanut savi, 8 kpl **74,3 g**

Kahdessa pienessä palassa painanteita. Yksi pala osittain kuonaantunut.

125. Kuona, 4 kpl **36,2 g**

Kuonaantunutta mustanharmaata savea.

X 5008 / Y 1003, Y1 / Y3

126. Palanut savi, 3 kpl **56,8 g**

Painanteita. Suurimmassa kupera pyöreä kulmapainanne. Mitat: p 58 mm, l 33 mm, paksuus 27 mm.

X 5008 / Y 1004, Y5

- 127. Tuntematon metalliesine, 1 kpl** **4,3 g**
Kupariseosta. Vihertävä, hiukan pallomainen, jossa terävä uloke. Mitat: p 16 mm, l 12 mm. X 5008,94 / Y 1004,41 / Z 83,46.
- 128. Palanut savi, 15 kpl** **172,8 g**
Joissakin paloissa painanteita ja muutamissa paloissa kuonaantumista.
- 129. Kuona, 1 kpl** **13,8 g**
Kuona jonka sisällä on palanut luu. Kuonan mitat: p 46 mm, l 34 mm, paksuus 29 mm.
- 130. Kuona, 26 kpl** **388,5 g**
Kuonaantunutta mustanharmaata savea.

X 5008 / Y 1004, PR5:n alta

- 131. Saviesineen katkelma, 1 kpl** **35,6 g**
Savikiekon ulkosyrjä, jossa toinen pinta säilynyt, toisesta vain osa. Väri vaalean ruskea, murtopinnalta harmaa. mitat: p 62 mm, l 41 mm, paksuus 26 mm. X 5008,61 / Y 1004,38 / Z 83,42.
- 132. Palanut savi, 7 kpl** **10,9g**
- 133. Kuona, 1 kpl** **22,0 g**
Kuonaantunutta mustanharmaata savea.

X 5009 / Y 1003, Y1

- 134. Lasihelmi, 1 kpl** **0,4 g**
Vihreä, litteä. Täysin ehjä. mitat: halk 7 mm, paksuus 3 mm. X 5009,66 / Y 1003,34 / Z 83,41.

X 5009 / Y 1003, Y1 noki

- 135. Palanut savi, 5 kpl** **36,1 g**
Isoimmassa palassa painanteita. Isoimman palan mitat: p 35 mm, l 31 mm, paksuus 29 mm. Väri toiselta pinnalta punaruskea, toiselta harmaa, jossa tumma läikkä. Molemmiin puolin painanteet. Terävä kiilamainen muoto. Toisella puolella puunsoymäisiä uurteita, toisella loivasti kaarevia painanteita. mitat: p 51 mm, l 47 mm, paksuus 17 mm. X 5009,32 / Y 1003,89 / Z 83,40.
- 136. Palanut savi, 1 kpl** **3,5 g**

X 5009 / Y 1004, PR5:n alta

137. Saviastian pala, 3 kpl **35,2 g**

Vaaleampaa ja hienomapaa kuin luetteloitu rautakaudentyypin yleiskeramiikka keskimäärin. Kylkipaloja. Kaikkien molemmat pinnat ehjät. Väri vaaleanruskea, tummia läikkiä. Suurimman palan mitat: p 45 mm, l 31 mm, paksuus 9 mm. Keski-kokoisen palan mitat p 40 mm, l 35 mm, paksuus 6 mm. Pienimmän (pitkulaisen) palam mitat p 49 mm, l 30 mm, paksuus 7 mm. X 5009,11 / Y 1004,30 / Z 83,42.

138. Palanut savi, 1 kpl **1,5 g**

Muoto sylinterimäinen, toiseen päähän hiukan kapeneva. Kärkiosasta on lohjennut pitkittäin pala pois. Mitat: p 20 mm, l 14 mm.

139. Palanut savi, 106 kpl **563,5 g**

Osassa paloista painanteita, osassa kuonaantumaa.

140. Kuona, 9 kpl **153,8 g**

Kuonaantunutta mustanharmaata savea.

X 5010 / Y 1002, Y1 noki

141. Palanut savi, 1 kpl **28,4 g**

Painanne.

X 5010 / Y 1002, Y1 / Y3

142. Palanut savi, 2 kpl **24,8 g**

Toisessa painanteita. Toinen vähän kuonaantunut.

143. Kiviesineen teelmä, 1 kpl **15,6 g**

Suurakaiteenmuotoinen, toiseen päähän oheneva. Kaikkia pitkiä sivuja hiottu jonkin verran. Yksi pinta hiottu kauttaaltaan sileäksi. mitat: p 59 mm, l 20 mm, paksuus 9 mm. X 5010,47 / Y 1002,01 / Z 83,36.

X 5010 / Y 1004, PR5:n alta

144. Palanut savi, 1 kpl **18,7 g****145. Kuona, 3 kpl** **30,7 g**

Kuonaantunutta mustanharmaata savea.

X 5011 / Y 1002, Y1

146. Palanut savi, 1 kpl **2,6 g**

Toisella puolella tasomainen painanne.

X 5011 / Y 1003, Y1

KM 39258

2012

PIRKKALA TURSIANNOTKO

KM 39258

147. Palanut savi, 7 kpl **22,5 g**
Suurimmssa palassa painanteita. Kaksi palaa kuonaantunut.

X 5011 / Y 1004, Y1

148. Palanut savi, 3 kpl **36,7 g**
Kaikki palat osittain kuonaantuneet.

149. Palanut savi, 24 kpl **160,9 g**
Osa paloista osittain kuonaantunut. Muutamassa palassa painanteita. X 5011,1 / Y 1004,2

X 5011 / Y 1004, PR5:n alta

150. Palanut savi, 1 kpl **76,8 g**
Punaruskea, murtopinoilta harmaa, jossa tummaa. Painanteet; terävä kiilanmuotoinen reuna. mitat: p 63 mm, l 58 mm, paksuus 48 mm.

151. Palanut savi, 1 kpl **5,8 g**

152. Palanut savi, 11 kpl **25,1 g**

X 5012 / Y 1002, Y1

153. Saviastian pala, 2 kpl **6,4 g**
Rautakaudentyyppin yleiskeramiikkaa, pohjapala? Tummaa keramiikkaa. Ulkopinta ehjä. Pienenmpi pala lohjennut isommasta. Ison palan mitat: p 32 mm, l 26 mm, paksuus 9 mm. X 5012,75 / Y 1003,04 / Z 83,38.

154. Palanut savi, 3 kpl **3,1 g**

X 5012 / Y 1003, Y1

155. Saviastian pala, 3 kpl **18,5 g**
Reunapaloja. Suurin pala rautakaudentyyppin yleiskeramiikkaa. Väri tumma, sisäpinta ja osa ulkopinnasta ehjä. Pala halkeamassa kahdeksi palaksi. Mitat p 43

mm, l 43 mm, paksuus 11 mm. Keskikokoinen pala. Ohuempaa ja vaaleampaa kuin luetteloitu rautakaudentyyppin yleiskeramiikka keskimäärin. Pala lohkeamassa keskeltä kahdeksi palaksi. Sormenjälki? Mitat p 20 mm, l 15 mm, paksuus 6 mm. Pienin pala rautakaudentyyppin yleiskeramiikkaa. Väri tumma, ulkopinta ja reunaosa ehjä. mitat: p 11 mm, l 10 mm, paksuus 7 mm. X 5012,65 / Y 1003,22 / Z 83,39.

156. Saviastian pala, 1 kpl **19,1 g**

Kylkipaloja. Rautakaudentyypin yleiskeramiikkaa. Väri tumma. Kahdessa suurimassa palassa sisäpinta ehjä. Karstaa? Kahdessa palassa toinen pinta ehjä. Suurimman palan mitat p 42 mm, l 30 mm, paksuus 10 mm. X 5012,65 / Y 1003,22 / Z 83,39.

157. Palanut savi, 4 kpl **14,7 g**
Kahdessa palassa tasaista painannetta.

X 5012 / Y 1003, Y1 noki

158. Palanut savi, 1 kpl **17,4 g**
Suurimmaksi osaksi kuonaantunut.

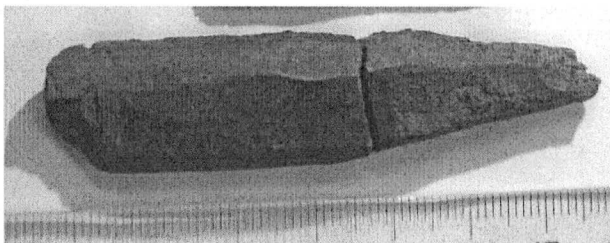
X 5013 / Y 1002, Y1

159. Rautaesineen katkelma, 1 kpl **28,2 g**
Litteä, pitkulainen, hieman kaartuva. Toisen pään lähellä lähes kohtisuorasti kappaleen läpi kulkeva uloke. Litteän osan mitat: p 55 mm, l 20 mm, paksuus 9 mm, ulokkeen pituus kokonaisuudessaan 32 mm. X 5013,66 / Y 1002,06 / Z 83,33.

160. Saviesineen katkelma/ Palanut savi?, 1 kpl **4,1 g**
Toinen pinta tasainen, hiukan kuperasti kaartuva. Ulkopinnoilta punaruskea, murtopinnalta massan keskiosa tumman harmaa. X 5013,66 / Y 1002,06 / Z 83,33.

X 5013 / Y 1003, Y1

161. Luuesineen katkelma, 2 kpl **8,6 g**
Kahdeksi kappaleeksi katkennut, pitkulainen, pitkittäin hiukan kulmikkaaksi työstetty. Toisessa kappaleessa terävä seiväsmäinen kärki. Tyvikappaleen toisessa päässä poikittaisia hiottuja uurteita, sekä heikkoja poikittaisia uurteita myös ylä- ja alapinnoilla. Yhdessä pitkittäisen sivun kulmassa poikittaisia heikkoja uurteita tiheästi ainakin 10 kpl. Tyviosan mitat: p 40 mm, l 15 mm, paksuus 8 mm. Kärkiosan p 32 mm, 13 mm, paksuus 8 mm. X 5013,74 / Y 1003,74 / Z 83,45.



Kuvassa alanumero 161. Kuva: Tuukka Kumpulainen.

162. Saviastian pala, 1 kpl **45,0 g**

Rautakaudentyyppin yleiskeramiikkaa. Reunapala. Väri tumma. Molemmat pinnat ehjät. Karstaa? Mitat p 67 mm, l 50 mm, paksuus 11 mm. X 5013,58 / Y 1003,38 / Z 83,44.

163. Saviastian pala, 1 kpl **14,38 g**
Rautakaudentyyppin yleiskeramiikkaa. Kylkipala. Väri tumma. Molemmat pinnat ehjät. Karstaa? Mitat p 42 mm, l 37 mm, paksuus 10 mm. X 5013,45 / Y 1003,29 / Z 83,44.

164. Saviastian pala, 1 kpl **3,8 g**
Rautakaudentyyppin yleiskeramiikkaa. Kylkipala. Väri tumma. Molemmat pinnat ehjät. Mitat p 30 mm, l 20 mm, paksuus 6 mm. X 5013,36 / Y 1003,19 / Z 83,40.

165. Saviastian pala, 1 kpl **5,9 g**
Rautakaudentyyppin yleiskeramiikkaa. Kylkipala. Väri tumma. Toinen pinta ehjä. Mitat p 37 mm, l 32 mm, paksuus 6 mm. X 5013,92 / Y 1003,59 / Z 83,42.

166. Saviastian pala, 10 kpl **12,1 g**
Rautakaudentyyppin yleiskeramiikkaa. Kylkipaloja. Väri tumma. Kahdessa palassa toinen pinta ehjä. Palat lohkeilevat. Suurimman palan mitat: p 30 mm, l 30 mm, paksuus 6 mm. X 5013,49 / Y 1003,17 / Z 83,43.

167. Palanut savi, 1 kpl **53,1 g**
Yhdellä pinnalla painanteita. mitat: p 74 mm, l 50 mm, paksuus 25 mm. X 5013,36 / Y 1003,02 / Z 83,39.

168. Palanut savi, 17 kpl **131,1 g**
Muutamassa palassa painanteita. Osa paloista osittain kuonaantunut. Suurimman palan mitat: p 84 mm, l 45 mm, paksuus 31 mm.

X 5013 / Y 1004, Y1

169. Rautaesineen katkelma, 1 kpl **23,2 g**
Litteä, pitkulainen esinekatkelma, jonka päät levenevät epäsäännöllisesti. mitat: p 57 mm, l 17 mm, paksuus 13 mm. X 5013,39 / Y 1004,43 / Z 83,47.

170. Saviastian pala, 1 kpl **1,0 g**
Reunapala. Vaaleampaa, hienompaa ja ohuempaa kuin luetteloitu rautakaudentyyppin yleiskeramiikka keskimäärin. mitat: p 13 mm, l 11 mm, paksuus 6 mm.

171. Saviastian pala, 1 kpl **5,4 g**
Pohjapala? Molemmat pinnat ehjät. Toinen pinta vaaleanruskea ja harmaa, toinen pinta tummanruskea. mitat: p 31 mm, l 19 mm, paksuus 8 mm.

172. Palanut savi, 1 kpl **1,2 g**

X 5014 / Y 1002, Y1

173. Lasihelmi, 1 kpl **1,2 g**
Kirkkaan keltainen lasihelmen katkelma. Kaksi puna-valkoraitaista koriste-
pistettä. Keski aukon läpimitta suuri. mitat: halkaisija 13 mm, k 11 mm. X
5014,35 / Y 1002,91 / Z 83,36.

174. Palanut savi, 1 kpl **7,9 g**
Painanteita.

Lisäksi tästä ruudusta (X 5014 / Y 1002) on **alanumero 1061** (keramiikka, löytyi
osteologisen analyysin yhteydessä ei-esineellisen luun seasta)

X 5014 / Y 1003, Y1

175. Saviastian pala, 1 kpl **42,0 g**
Rautakaudentyypin yleiskeramiikkaa. Heikosti kaartuva kylkipala. Väri tumma.
Karstaa? Molemmat pinnat ehjät. mitat: p 56 mm, l 60 mm, paksuus 11 mm. X
5014,49 / Y 1003,46 / Z 83,43.

176. Saviastian pala, 1 kpl **25,0 g**
Rautakaudentyypin yleiskeramiikkaa. Heikosti kaartuva kylkipala. Väri tumma.
Karstaa? Molemmat pinnat ehjät. mitat: p 48 mm, l 44 mm, paksuus 10 mm. X
5014,51 / Y 1003,19 / Z 83,38.

177. Palanut savi, 2 kpl **15,0 g**
Molemmissa paloissa tasomaiset painanteet.

X 5014 / Y 1004, Y1

178. Metalliesineen katkelma, 1 kpl **x,x g**
Ohutta kierteistä varrasta. mitat: p 75 mm. X 5014,40 / Y 1004,22 / Z 83,45.

KERROS 4**X 5003 / Y 1003, Y1 / Y3**

179. Saviesineen katkelma, 2 kpl **4,0 g**
Savikiekon katkelmia? Väri vaaleanruskea. Molemmissa toinen pinta ehjä. Sekoite
erityisen karkeaa. Isommassa palassa vähän reunaa. Isomman palan mitat: p 23
mm, l 18 mm, paksuus 6 mm. X 5003,59 / Y 1003,23 / Z 83,31.

X 5004 / Y 1003, Y1

180. Palanut savi, 8 kpl **21,7 g**

KM 39258

2012
PIRKKALA TURSIANNOTKO

KM 39258

Osa paloista osittain kuonaantunut.

X 5004 / Y 1004, Y1

181. Palanut savi, 7 kpl

29,2 g

Osa paloista osittain kuonaantunut.

182. Palanut savi, 6 kpl

13,3 g

Kaksi suurinta palaa suurimmaksi osaksi kuonaantunut.

X 5005 / Y 1003, Y1

183. Palanut savi, 16 kpl

25,8 g

Osa paloista osittain kuonaantunut.

184. Kuona, 3 kpl

5,8 g

Kuonaantunutta mustanharmaata savea.

X 5005 / Y 1004, Y1

185. Saviastian pala, 1 kpl

5,3 g

Hienompaa kuin luetteloitu rautakaudentyyppin yleiskeramiikka keskimäärin. Kylkipala. Ulkopinta ehjä. Väri tumma, murtopinnalta harmaanruskea. mitat: p 27 mm, l 24 mm, paksuus 6 mm. X 5005,47 / Y 1003,86 / Z 83,33.

X 5006 / Y 1003, Y1 / Y3

186. Palanut savi, 2 kpl

28,0 g

Isommassa palassa painanteet molemmilla puolilla. Isomman palan mitat: p 46 mm, l 42 mm, paksuus 15 mm. X 5006,18 / Y 1003,57 / Z 83,31.

X 5006 / Y 1004, Y1

187. Palanut savi, 2 kpl

11,3 g

Osittain kuonaantuneet.

X 5007 / Y 1003, Y1

188. Palanut savi, 50 kpl

277,3 g

Osassa paloista painanteita, osassa kuonaantumaa.

189. Kuona, 1 kpl

21,2 g

Kuonaantunutta mustanharmaata savea.

X 5007 / Y 1004, Y1

190. Palanut savi, 5 kpl 11,9 g

X 5008 / Y 1003, Y1 / Y3

191. Palanut savi, 17 kpl 27,6 g

Kahdessa palassa tasomaisia painanteita. Kolme palaa hiukan kuonaantunut.

X 5008 / Y 1004, PR5:n alta

192. Palanut savi, 9 kpl 20,3 g

Kahdessa palassa painanteita.

X 5009 / Y 1003, Y1 / Y3

193. Saviastian pala, 1 kpl 7,6 g

Ohuempaa, vaaleampaa ja hienompaa kuin luetteloitu rautakaudentyypin yleiskeramiikka keskimäärinä. Kylkipala, voimakkaasti kaartuva. Sisäpinta ja ulkopinta ehjät. mitat: p 33 mm, l 28 mm, paksuus 6 mm. X 5009,37 / Y 1003,68 / Z 83,30.

194. Palanut savi, 25 kpl 138,3 g

Osassa paloista painanteita, osassa kuonaantumaa.

195. Kuona, 1 kpl 8,7 g

Kuonaantunutta mustanharmaata savea.

X 5009 / Y 1004, Y1 / Y3

196. Palanut savi, 10 kpl 18,3 g

Muutamissa paloissa painanteita.

X 5009 / Y 1004, PR5:n alta

197. Palanut savi, 11 kpl 40,3 g

Yhdessä palassa kuonaantumista.

X 5010 / Y 1003, Y1 / Y3

198. Palanut savi, 2 kpl 2,4 g

Toinen pala hiukan kuonaantunut.

199. Palanut savi, 5 kpl 40,1 g

Osassa paloista painanteita, osassa kuonaantumaa.

KM 39258

2012

PIRKKALA TURSIANNOTKO

KM 39258

X 5010 / Y 1004, PR5:n alta**200. Palanut savi, 11 kpl** 60,9 g

Kahdessa palassa painanteita. Isoin pala suurimmaksi osaksi kuonaantunut.

201. Kuona, 4 kpl 36,6 g

Kuonaantunutta mustanharmaata savea.

X 5011 / Y 1003, Y1**202. Kuona, 1 kpl** 11,4 g

Kuonaantunutta mustanharmaata savea.

203. Palanut savi, 1kpl 6,4 g**X 5011 / Y 1003, Y1 / Y3****204. Palanut savi, 4 kpl** 18,6 g

Kolmessa palassa painanteita.

X 5011 – 12 / Y 1003, PR5a1:n alta**205. Palanut savi, 1 kpl** 2,0 g**X 5011 – 12 / Y 1003, PR5a1:n alta****206. Palanut savi, 1 kpl** 1,1 g**X 5011 – 12 / Y 1004, PR5a1:n alta****207. Saviesineen katkelma, 1 kpl** 19,8 g

Katkelma, jonka toinen pinta ehjä, sekä osittain reuna ehjä. mitat: p 67 mm, l 31 mm, paksuus 13 mm.

208. Palanut savi, 21 kpl 76,9 g

Osa paloista osittain kuonaantunut.

209. Kuona, 3 kpl 15,6 g

Kuonaantunutta mustanharmaata savea.

X 5012 / Y 1002, Y1**210. Metalliesineen katkelma, 1 kpl** x,x g

Kupariseosspiraali? mitat: p 23 mm. X 5012,95 / Y 1002,65 / Z 83,28.

KM 39258

2012
PIRKKALA TURSIANNOTKO

KM 39258

211. Rautaesine, 1 kpl **x,x g**
Putkilukon avain? Toinen pää kierretty lenkille, joka on 90 asteen kulmassa var-
teen nähden. Toinen pää taitettu vastakkaiseen suuntaan kuin toisen pään lenkki.
Taitettu osa leveämpi kuin varsiosa ja sen keskellä on suorakaiteenmuotoinen
reikä. Mitat: p 83 mm, l 15 mm, paksuus 4 mm. X 5012,46 / Y 1002,49 / Z 83,27.

212. Palanut savi, 4 kpl **26,9 g**
Osassa paloista painanteita.

X 5012 / Y 1003, Y1

213. Lasihelmi, 1 kpl **0,3 g**
Muoto litteähkö, väri vihreä. mitat: halkaisija 10 mm, paksuus 5 mm. X 5012,61 /
Y 1003,72 / Z 83,40.

X 5012 / Y 1003, Y1 noki

214. Palanut savi, 1 kpl **4,4 g**
Lisäksi tästä ruudusta (X 5012 / Y 1004) on alanimero 1062 (keramiikka, löytyi ei-
esineellisen luun seasta osteologisen analyysin yhteydessä.)

X 5012 / Y 1004, Y1

215. Saviastian pala, 1 kpl **10,5 g**
Rautakaudentyypin yleiskeramiikkaa. Kylkipala. Väri tumma. Molemmat pinnat
ehjät. mitat: p 43 mm, l 31 mm, paksuus 9 mm. X 5012,64 / Y 1004,18 / Z 83,40.

216. Palanut savi, 6 kpl **9,0 g**
Kahdessa palassa painanne

217. Kuona, 1 kpl **14,9 g**
Kuonaantunutta mustanharmaata savea.

X 5013 / Y 1002, Y1

218. Palanut savi, 3 kpl **6,8 g**

X 5013 / Y 1003, Y1

219. Saviastian pala, 2 kpl **15,3 g**
Rautakaudentyypin yleiskeramiikkaa. Kylkipalat. Väri tumma. Isomman palan ul-
kopinta ehjä, sisäpinta osittain ehjä. Karstaa? mitat: p 43 mm, l 37 mm, paksuus 9
mm. Pienemmän palan toinen pinta ehjä. Karstaa? mitat: p 19 mm, l 18 mm, pak-
suus 6 mm. X 5013,36 / Y 1003,57 / Z 83,40.

220. Saviastian pala, 1 kpl **5,1 g**

Rautakaudentyyppin yleiskeramiikkaa. Kylkipala. Väri tumma. Sisäpinta ehjä. mitat: p 28 mm, l 22 mm, paksuus 9 mm. X 5013,91 / Y 1003,64 / Z 83,36.

221. Saviastian pala, 1 kpl **2,1 g**
Rautakaudentyyppin yleiskeramiikkaa. Kylkipala, kovera. Väri tumma. Sisäpinta ehjä. mitat: p 29 mm, l 17 mm, paksuus 5 mm. X 5013,67 / Y 1003,35 / Z 83,39.

222. Palanut savi, 5 kpl **6,1 g**
Osassa paloista painanteita.

223. Kiviesineen teelmä, 1 kpl **137,4 g**
Yksi pinta hiottu. mitat: p 89 mm, l 47 mm, paksuus 24 mm. X 5013,74 / Y 1003,40 / Z 83,38.

X 5013 / Y 1004, Y1

224. Saviastian pala, 1 kpl **4,4 g**

Ohuempaa kuin luetteloitu rautakaudentyyppin yleiskeramiikka keskimääräinä. Kylkipala, heikosti kaartuva. Väri tumma. Sisäpinta ehjä, ulkopinta osittain ehjä. mitat: p 30 mm, l 26 mm, paksuus 5 mm. X 5013,64 / Y 1004,36 / Z 83,39.

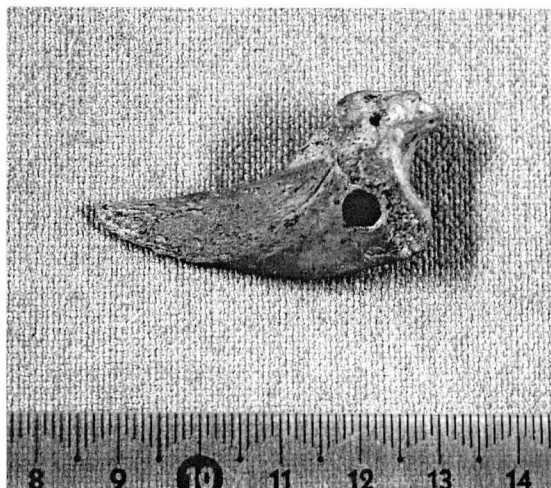
225. Palanut savi, 5 kpl **6,5 g**

226. Puun pala, 1 kpl **3,2 g**
Puun pala, jossa työstetyn oloinen lovi. mitat: p 40 mm, l 23 mm, paksuus 15 mm.

X 5013 / Y 1004, Y1

227. Luuesine, 1 kpl **3,7 g**
Karhunkynsiluusta tehty riipus. Kynnen keratiinikerrosta ei enää jäljellä. Luun tyveen porattu reikä, mutta ei muuta työstöä. Mitat: p 44 mm, l 22 mm, paksuus 13 mm.

Kuvassa alanumero 227. Kuva: Vadim Adel.



X 5014 / Y 1002, Y1

228. Kultafoliohelmi, 1 kpl**0,5 g**

Kultafoliohelmi. Ehjä. Kapea, pienireikäinen. Lasimassan sisällä kultafolio ehjä. Mitat: Halkaisija 9 mm, l 4 mm, varren paksuus 3 mm. X 5014,62 / Y 1002,26 / Z 83,31. Kuva: Kaisa Ansami.

**229. Palanut savi, 4 kpl****22,0 g**

Suurin paloista osittain kuonaantunut.

X 5014 / Y 1003, Y1

230. Palanut savi, 6 kpl**6,7 g**

X 5014 / Y 1004, Y1

231. Palanut savi, 2 kpl**2,0 g**

X 5016 / Y 1001, Y1

232. Rautaesine, 1 kpl**x,x g**

Keihäänkärki. Suiponsoikea lehti, katkennut kärjestä. Ruodossa kiinnitysholkki? mitat: p 130 mm, l 31 mm. X 5016,51 / Y 1001,37 / Z 83,19.

Kuvassa alanumero 232 ennen konservointia. Kuva: Kaisa Ansami.



KERROS 5**X 5005 / Y 1003, Y1 / Y3**

233. Saviastian pala, 2 kpl **18,7 g**
Rautakaudentyyppin yleiskeramiikkaa. Kylkipaloja, heikosti kaartuvia. Väri tumma. Isomman palan sisä- ja ulkopinta ehjät, pienemmän palan ulkopinta ehjä. Isomman palan mitat: p 40 mm, l 37 mm, paksuus 9 mm. Pienemmän palan mitat: p 20 mm, l 19 mm, paksuus 4 mm. Isomman palan koordinaatit X 5005,73 / Y 1003,16 / Z 83,25.

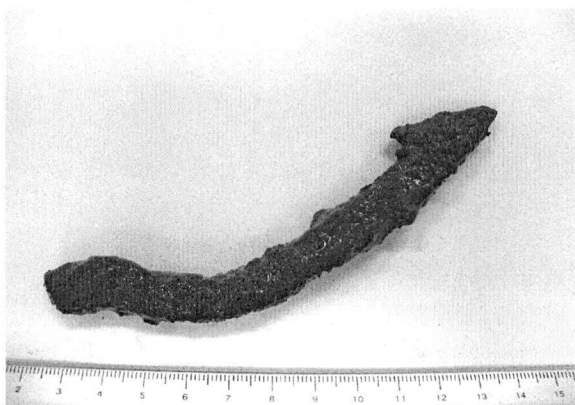
234. Saviesineen katkelma, 1 kpl **49,8 g**
Saviekon katkelma? Lähes kaikki pinnat lohkeilleet pois. Mahdollisesti reiän reu-
nassa pintaa jäljellä. Väri punaruskea ja harmaa. Mahdollisesti halki keskeltä. Mi-
tat p 73 mm, l 39 mm, paksuus 27 mm.

X 5005 / Y 1004, Y1 / Y3

235. Palanut savi, 5 kpl **10,6 g**

X 5006 / Y 1003, Y1

236. Rautaesineen katkelma, 1 kpl **x,x g**
Atraimen piikki. Varsi taivutettu yläosastaan sivulle, terässä väkänen toisella sivul-
la. mitat: p 119 mm, l väkänen kohdalta 26 mm, varren l 11 mm. X 5006,80 / Y
1004,30 / Z 83,30.



Kuvassa alanumero 236 ennen konservointia. Kuva: Kaisa Ansami.

237. Palanut savi, 1 kpl **31,9 g**

X 5011 / Y 1002, Y1 / Y3

238. Palanut savi, 3 kpl **15,0 g**

Yhdessä palassa vähän kuonaantumaa.

X 5012 / Y 1002, Y1 / Y3

239. Palanut savi, 2 kpl **6,6 g**
Isompi pala osittain kuonaantunut.

X 5012 / Y 1003, Y1 / Y3

240. Palanut savi, 11 kpl **77,4 g**

Kahdessa paloista tasopainanteita. Joissakin paloissa kuonaantumista.

241. Kuona, 4 kpl **116,3 g**
Kuonaantunutta mustanharmaata savea.

X 5012 / Y 1004, Y1 noki

242. Palanut savi, 15 kpl **108,6 g**
Osassa paloista painanteita, osa paloista osittain kuonaantunut.

243. Kuona, 5 kpl **62,1 g**
Kuonaantunutta mustanharmaata savea.

X 5012 / Y 1004, Y1 / Y3

244. Saviastian pala, 1 kpl **18,4 g**
Rautakaudentyypin yleiskeramiikkaa. Kylkipala, kovera. Väri tumma. Sisäpinta ehjä. Sisäpinnassa näkyvissä selviä tekovaiheessa syntyneitä pyyhkäisyjälkiä. mitat: p 54 mm, l 44 mm, paksuus 9 mm. X 5012,79 / Y 1003,51 / Z 83,33.

X 5013 / Y 1002, Y1

245. Kuona, 1 kpl **22,7 g**
Kuonaantunutta mustanharmaata savea.

X 5013 / Y 1003, Y1

246. Palanut savi, 14 kpl **29,7 g**
Joissakin paloissa painanteita, kaksi palaa osittain kuonaantunut.

X 5013 / Y 1004, Y1

247. Palanut savi, 10 kpl **26,3 g**
Joissakin paloissa painanteita, yksi pala osittain kuonaantunut.

248. Kuona, 1 kpl 23,6 g
Kuonaantunutta mustanharmaata savea.

X 5014 / Y 1002, Y1

249. Palanut savi, 10 kpl 9,7 g
Yhdessä palassa tasopainanne.

X 5014 / Y 1002, Y1 / Y3

250. Palanut savi, 6 kpl 4,9 g
Osassa paloista kuonaantumista.

X 5014 / Y 1003, Y1 / Y3

251. Palanut savi, 7 kpl 124, g
Osassa paloista kuonaantumista.

X 5014 / Y 1004, Y1 / Y3

252. Palanut savi, 11 kpl 8,3 g
Osassa paloista painanteita ja osassa paloista kuonaantumista.

KERROS 6

X 5011 / Y 1003, Y3

253. Palanut savi, 5 kpl 31,4 g

X 5011 / Y 1004, Y3

254. Palanut savi, 10 kpl 56,1 g
Osassa paloista painanteita ja osassa paloista kuonaantumista.

X 5012 / Y 1003, Y3

255. Palanut savi, 2 kpl 13,4 g

X 5012 / Y 1004, Y3

256. Palanut savi, 5 kpl 7,5 g

KM 39258

2012
PIRKKALA TURSIANNOTKO

KM 39258

X 5013 / Y 1004, Y3

257. Palanut savi, 8 kpl 25,3 g
Osassa paloista painanteita ja osassa paloista kuonaantumista.

ALUE B***PINTAPUHDISTUS KONEKAIVUN JÄLKEEN*****X 5012-5017 / Y 1001-1004**

258. Saviastian pala, 1 kpl 7,7 g
Punasavikeramiikan reunapala, sisäpinta lasitettu. Keltavalkoinen koristeraita.

259. Saviastian pala, 2 kpl 10,1 g
Valkoista lasitettua fajanssia. Toinen astian, lautasen? reunapala, toinen astian pohjapala.

260. Saviesineen katkelma, 1 kpl 1,7 g
Liitupiipun varren katkelma. mitat: p 35 mm, halkaisija 6 mm.

261. Lasia, 1 kpl 0,9 g
Vihreää kuplallista astialasia.

262. Palanutta savea, 4 kpl 57,2 g
Osassa paloista painanteita.

263. Pii, 1 kpl 0,6 g
Valkoinen, krakeloitunut. Palanut? mitat: p 14 mm, l 12 mm, paksuus 5 mm.

X 5018-5020 / Y 1001-1004

264. Saviastian pala, 1 kpl 1,4 g
Valkoista lasitettua fajanssia.

265. Palanutta savea, 4 kpl 14,5 g

X 5020 / Y 1002, pintapuhdistus

266. Rautaesine, 1 kpl 10,4 g
Rautanaula. Suurikantainen, varsiosa oheneva. mitat: p 65 mm, kannan l 23 mm, varren paksuus kannan juuresta 8 mm.

267. Saviastian pala, 1 kpl 1,1 g

KM 39258

2012

PIRKKALA TURSIANNOTKO

KM 39258

Valkoista lasitettua fajanssia.

268. Lasia, 2 kpl **7,5 g**
Toinen pala vihreää tasolasia, toinen astialasia. Astialasissa kuplia. Iridisoitunut.

269. Palanutta savea, 6 kpl **14,4 g**

X 5020 / Y 1002, pintapuhdistus/Y1

270. Saviastian pala, 2 kpl **4,7 g**
Rautakaudentyyppin yleiskeramiikkaa. Kylkipaloja. Väri tumma. Molemmissa toinen pinta ehjä. mitat: p 22 mm, l 19 mm, paksuus 5 mm, ja toisen mitat p 23 mm, l 16 mm, paksuus 6 mm, X 5021,21 / Y 1002,05 / Z 83,49.

X 5020/Y 1003, KR 1

271. Metalliesineen katkelma, 1 kpl **10,4 g**
Levyäinen kappale, jonka reuna taittunut. Mitat p 33 mm, l 25 mm.

272. Lasia, 4 kpl **35,3 g**
Yksi kappale vaaleanvihreää ohutta tasolasia, kaksi kappaletta paksua vihreää astialasia, joista toinen pohjapala, yksi kappale vaaleanruskeaa astialasia. Kaikissa astialaseissa kuplia ja iridisoitumaa.

273. Palanut savi, 4 kpl **18,7 g**

KAAKKOISPROFIILIN PUHDISTUS

X 5020 / Y 1003

274. Saviastian pala, 1 kpl **18,8 g**
Rautakaudentyyppin yleiskeramiikkaa. Kylkipala. Molemmat pinnat ehjät. Väri tumma. Sisäpinnassa tekovaiheessa syntyneitä pyyhkäisyjälkiä. mitat: p 42 mm, l 39 mm, paksuus 10 mm.

275. Lasia, 1 kpl **0,9 g**
Vihreää, kuplallista astialasia.

KERROS 1

X 5015 / Y 1001, Y1

276. Lasihelmi, 1 kpl **0,1 g**

KM 39258

2012
PIRKKALA TURSIANNOTKO

KM 39258

Vihreä lasihelmen katkelma. Hiukan ulkopintaa ja reikää jäljellä. mitat: k 7 mm, l 6 mm, p 4 mm. X 5015,90 / Y 1001,04 / Z 83,36

X 5015 / Y 1002, Y1

277. Saviesineen katkelma, 4 kpl **7,3 g**

Liitupiipun varren katkelmia. Isoimman palan mitat: p 41 mm, halkaisija 9 mm.

278. Lasia, 1 kpl **0,1 g**

Vihreää ohutta, kuplallista astialasia. mitat: p 20 mm, l 11 mm, paksuus 1 mm.

279. Palanutta savea, 42 kpl **222,3 g**

Osassa paloista painanteita.

280. Pii, 1 kpl **0,1g**

Ohut harmaa iskos.

X 5015 / Y 1003, Y1

281. Palanut savi, 1 kpl **9,3 g**

X 5016 / Y 1001, Y1

282. Rautaesineen katkelma, 1 kpl **7,6 g**

Pitkulainen, litteä, veitsenteräntäinen katkelma. Mitat: p 50 mm, l 13 mm, paksuus 3 mm.

283. Saviastian pala, 1 kpl **5,6 g**

Punasavikeramiikan reunapala, sisäpinta lasitettu, väri ruskea, valkoisia koristeraitoja. Reunaa kohti ulospäin kaartuva. Mmitat: p 35 mm, l 28 mm, paksuus 7 mm. X 5016,01 / Y 1001,94 / Z 83,39.

284. Saviastian pala, 2 kpl **2,9 g**

Punasavikeramiikan kylkipaloja, sisäpinta lasitettu, väri ruskea, isommassa valkoisen koristeraita.

285. Lasia, 4 kpl **2,1 g**

Kaksi palaa astialasia; vihreä kovera pala ja väritön, kuplallinen, kaareva, pullonkaulan katkelma? Kaksi palaa vihreää tasolasia; molemmat hiukan iridisoituneita.

286. Palanut savi, 5 kpl **4,8 g**

X 5016 / Y 1002, Y1

287. Saviastian pala, 1 kpl **0,7 g**

KM 39258

2012

PIRKKALA TURSIANNOTKO

KM 39258

Valkoista, molemmin puolin lasitettua fajanssia.

288. Saviesineen katkelma, 1 kpl 14,9 g

Savikiekon katkelma. Toinen pinta ehjä, reiän syrjä näkyvissä. mitat: p 42 mm, l 42 mm, paksuus 10 mm.

289. Saviesineen katkelma, 1 kpl 0,3 g

Liitupiipun varren katkelma. mitat: p 13 mm, halkaisija 6 mm.

290. Palanut savi, 9 kpl 37,1 g

Kahdessa palassa painanteita.

291. Pii, 1 kpl 1,0 g

Ruskeanharmaa iskos. mitat: p 20 mm, l 15 mm, paksuus 3 mm.

X 5017 / Y 1001, Y1

292. Saviastian pala, 1 kpl 2,7 g

Punasavikeramiikan kylkipala, sisäpinta lasitettu, väri ruskea, valkoinen koristeraita. mitat: p 33 mm, l 15 mm, paksuus 6 mm. X 5017,58 / Y 1001,23 / Z 83,36.

293. Lasia, 2 kpl 0,8 g

Kaksi vihertävää tasolasin palaa.

294. Kiviesineen teelmä, 1 kpl 9,2 g

Muoto litteä, toinen puoli hiottu; kaartuu yhdessä reunassa alaspäin. Yhdessä reunassa pinta hiottu.

X 5017 / Y 1002, Y1

295. Palanut savi, 25 kpl 24,3 g

Yhdessä palassa painauma.

X 5017 / Y 1003, Y1

296. Palanut savi, 6 kpl 7,0 g

X 5018 / Y 1001, Y1

297. Palanut savi, 5 kpl 5,8 g

298. Pii, 2 kpl 2,0 g

Vaaleanruskea väri vaihtuu harmaaksi keskellä. mitat: p 21 mm, l 15 mm, paksuus 8 mm.

KM 39258

2012
PIRKKALA TURSIANNOTKO

KM 39258

X 5018 / Y 1002, Y1

299. Palanut savi, 16 kpl 44,1 g
Yhdessä painanne.

X 5018 / Y 1003, Y1

300. Saviastian pala, 1 kpl 4,9 g

Rautakaudentyyppin yleiskeramiikkaa. Reunapala. Väri tumma. Molemmat pinnat ehjät. Ulkopinnassa tekovaiheessa syntyneitä pyyhkäisyjälkiä. mitat: p 26 mm, l 22 mm, paksuus 8 mm, ja toisen mitat p 23 mm, l 16 mm, paksuus 6 mm. X 5018,38 / Y 1003,48 / Z 83,49.

301. Saviastian pala, 1 kpl 2,4 g
Punaruskeampaa kuin luetteloitu rautakaudentyyppin yleiskeramiikka keskimäärin. Kylkipala. Toinen pinta ehjä. mitat: p 26 mm, l 22 mm, paksuus 5 mm.

302. Palanut savi, 2 kpl 1,7 g

Lisäksi tästä ruudusta (X 5018 / Y 1003) on alanumero 1063 (metalliesine, löytyi osteologisen analyysin yhteydessä ei-esineellisen luun seasta)

X 5019 / Y 1001, Y1

303. Kiviesineen katkelma, 1 kpl 37,9 g
Hioimen katkelma? Toista pintaa hiottu, mahdollisesti vähän toistakin. mitat: p 57 mm, l 32 mm, paksuus 16 mm.

X 5019 / Y 1002, Y1

304. Lasia, 2 kpl 1,1 g
Väritöntä tasolasia.

305. Palanut savi, 5 kpl 20,4 g
Yhdessä palassa painanne.

X 5019 / Y 1003, Y1

306. Palanut savi, 4 kpl 23,9 g
Suurimmassa palassa painanne.

X 5019 / Y 1003, Y4

307. Palanut savi, 1 kpl 4,4 g

KM 39258

2012
PIRKKALA TURSIANNOTKO

KM 39258

X 5020 / Y 1001, Y1

308. Saviastian pala, 1 kpl 2,3 g
Punasavikeramiikan kylkipala, sisäpinta lasitettu, väri ruskea, keltainen koristeraita. mitat: p 24 mm, l 17 mm, paksuus 5 mm. X 50, / Y 10, / Z 8,.

309. Saviastian pala, 1 kpl 0,2 g
Valkoista lasitettua fajanssia. Toisella pinnalla sininen koristeraita.

310. Saviesineen katkelma, 1 kpl 20,6 g
Saviekon kappale? Yksi pinta ehjä. mitat: p 52 mm, l 46 mm, paksuus 11 mm.

311. Saviesineen katkelma, 1 kpl 2,1 g
Liitupiipun varren katkelma. mitat: p 26 mm, halkaisija 8 mm.

X 5020 / Y 1002, Y1

312. Metalliesineen katkelma, 1 kpl 20,9 g
Kupariseosta. Koukkumainen, toiseen päähän kapeneva. Paksummasta päästä litteämpi. mitat: p 52 mm, paksuus 12 mm.

313. Palanut savi, 1 kpl 9,5 g
Punaruskea, kupera, toiselta puolelta kuonaantunut. mitat: p 47 mm, l 34 mm, paksuus 14 mm.

X 5020 / Y 1003, Y1

314. Metalliesineen katkelma, 1 kpl
Kuparia. Ohutta noin millimetrin paksuista levyä kaksin kerroin taitettuna Mitat: p 32 mm, l 16 mm, paksuus 2 – 4 mm.

315. Saviastian pala, 1 kpl 1,8 g
Ohuempaa kuin luetteloitu rautakaudentyypin yleiskeramiikka keskimäärin. Reunapala. Väri tumma. Molemmat pinnat ehjät. mitat: p 17 mm, l 14 mm, paksuus 5 mm. X 5020,85 / Y 1003,17 / Z 83,54.

316. Palanut savi, 3 kpl 8,2 g

X 5021 / Y 1001, Y1

317. Metalliesine, 1 kpl 13,4 g
Rautaniitti. mitat: p 41 mm, varren paksuus 8 mm, suuremman kannan leveys 25 mm, pienemmän kannan leveys 17. X 5021,54 / Y 1001,85 / Z 83,47.

X 5022 / Y 999, Y1/KR1A

- 330. Saviastian pala, 1 kpl** 8,8 g
Rautakaudentyyppin yleiskeramiikkaa. Kylkipala. Väri tumma. Ulkopinta ehjä, sisäpinnasta vain osa ehjä. mitat: p 36 mm, l 29 mm, paksuus 10 mm.
- 331. Saviastian pala, 1 kpl** <0,1 g
Valkoista lasitettua fajanssia. Toisella puolella ohutta ruskeaa kortisteviivaa ja vihreä koristekuvion osa.
- 332. Lasia, 1 kpl** 0,8 g
Vihreää kuplallista, iridisoitunutta tasolasia.
- 333. Palanutta savea, 7 kpl** 9,7 g

X 5022 / Y 1001, Y1

- 334. Metalliesineen katkelma, 1 kpl** 0,8 g
Kupariseosta. Ohut levymäinen katkelma, joka taipunut kahdesta reunastaan. mitat: p 23 mm, l 14 mm, paksuus 1 mm.
- 335. Saviesineen katkelma, 3 kpl** 30,5 g
Savikiekon katkelmia? Kaksi palaa sopii yhteen. Kaikissa paloissa ehjää pintaa, sekä reunaosaa. mitat: suurimman palan p 67 mm, l 27 mm, paksuus 13 mm.
- 336. Palanut savi, 12 kpl** 47,6 g
Osassa paloista painanteita.
- 337. Kuona, 1 kpl** 2,4 g
Lasittunutta kuonaa.

X 5022 / Y 1002, Y1

- 338. Luuesineen katkelma, 1 kpl** 1,8 g
Katkennut luu, jonka ehjässä päässä keskelle porattu reikä. mitat: p 49 mm, l 14 mm. FT Auli Bläuerin mukaan linnun siipiluu.
- 339. Luuesineen teelmä, 1 kpl** 37,0 g
Luun molemmissa katkelmallisissa päässä poikittaisia leikkausviiltoja. Molemmissa päässä luun sisällä reiän teelmää. mitat: p 98 mm, halkaisija 20 mm.

X 5022 / Y 1003, KR1

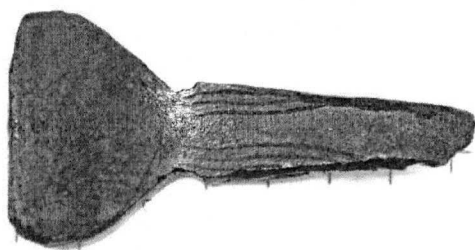
- 340. Rautaesineen katkelma, 1 kpl** x,x g
Rautanaulan katkelma? mitat: pituus 60 mm.

341. Saviesineen katkelma, 3 kpl**4,1 g**

Liitupiipun pesän kappaleita. Suuosa mustaksi nokeutunut. Suurimman palan mitat: p 30 mm, l 27 mm, paksuus 3 mm.

342. Luuesine, 1 kpl**4,4 g**

Luulusikka. Varsi katkennut. Pieni, puoliympyrämäinen pesä. Varsi kapenee mitat: p 52 mm, pesän l 26 mm, varren paksuus pesän juuresta 5 mm. Varressa molemmissa reunoissa 3 keskenään samansuuntaista kaartuvaa koristeiviivaa. X 5022,10 / Y 1003,78 / Z 83,69.



Kuvassa alanumero 342. Kuva: Vadim Adel.

343. Palanut savi, 10 kpl**43,3 g**

Osassa paloista painanteita.

X 5023 / Y 999, Y1

344. Metalliesineen katkelma, 1 kpl**4,1 g**

Litteä, pitkulainen, toiseen päähän levenevä. Ohuempi pää hiukan taipunut. mitat: p 43 mm, leveämmän pään l 11 mm, paksuus 2 mm. X 5023,90 / Y 999,63 / Z 83,44.

345. Lasia, 2 kpl**3,4 g**

Yksi vihreä tasolasin pala, yksi vihreä astialasin reunapala, jonka lasimassassa juovia.

346. Palanut savi, 45 kpl**140,3g**

Palaneen saven keskittymä. Yhdessä palassa epätyypillisen värinen ruskea painaumapinta. X 5023,89 / Y 999,95.

347. Palanut savi, 50 kpl**204,5g**

Osassa paloista painanteita.

X 5023 / Y 1000, Y1

348. Palanut savi, 7 kpl**45,1 g**

KM 39258

2012
PIRKKALA TURSIANNOTKO

KM 39258

X 5023 / Y 1003, Y1

349. Metalliesineen katkelma, 1 kpl 0,5 g
Kupariseosta. Ohut, pitkulainen, toiseen päähän kapeneva. mitat: p 32 mm, l 5 mm, paksuus 1 mm. X 5023,06 / Y 1003,09 / Z 83,54.

KERROS 2**X 5015 / Y 1001, Y1**

350. Palanut savi, 39 kpl 150,5 g
Osassa paloista painanteita.

X 5015 / Y 1002, KR2

351. Palanut savi, 173 kpl 340,7 g

352. Pii, 1 kpl 0,5 g
Harmaanruskea iskos. mitat: p 15 mm, l 13 mm, paksuus 3 mm.

X 5015 / Y 1003, Y1

353. Metalliesineen katkelma, 1 kpl 2,0 g
Rautanaulan katkelma? mitat: p 50 mm.

354. Palanut savi, 5 kpl 6,9 g

X 5016 / Y 1001, Y1

355. Luuesineen katkelma, 1 kpl 14,3 g
Lohkeillut luunkappale, jonka toisessa päässä murtopinta, tyviosassa tasainen leikkauspinta. Tyviosan toisella puolella vähän tasaiseksi hiottua pintaa jäljellä, muuten pinnat lohkeilleet pois. Tyviosan lävistää kuparipuikko. mitat: p 60 mm, l 22 mm, paksuus 15 mm. Kuparipuikon pituus 15 mm, halkaisija 3 mm.

356. Lasia, 3 kpl 1,7 g
Yksi vihreä kuplallinen ja iridisoitunut tasolasi, yksi vihreä kuplallinen ja iridisoitunut astialasin pala, yksi väritön kuplallinen ja iridisoitunut hiukan linssimäinen lasinpala.

357. Palanut savi, 55 kpl 143,9 g
Osassa paloista painanteita.

X 5016 / Y 1002, Y1

358. Palanut savi, 116 kpl 399,0 g

Osassa paloista painanteita.

359. Pii, 1 kpl **0,7 g**
 Vaalean ruskeanharmaa iskos. mitat: p 19 mm, l 13 mm, paksuus 4 mm.

X 5016 / Y 1002, Y1/KR2

360. Saviesineen katkelma, 1 kpl **4,9 g**
 Liitupiipun varren katkelma. mitat: p 56 mm, halk 8 mm.

361. Palanut savi, 6 kpl **4,9 g**

X 5016 / Y 1003, Y1

362. Palanut savi, 2 kpl **1,5 g**

363. Kuona, 1 kpl **8,3 g**

Kuonaantunutta mustanharmaata savea.

Lisäksi tästä ruudusta (X 5016 / Y 1003) on alanimero 1065 (jokin keraaminen materiaali, löytyi osteologisen analyysin yhteydessä ei-esineellisen luun seasta)

X 5017 / Y 1001, Y1 / Y3

364. Palanut savi, 4 kpl **17,4 g**

X 5017 / Y 1002, Y1

365. Saviastian pala, 1 kpl **2,9 g**

Rautakaudentyypin yleiskeramiikkaa. Kylkipala. Väri tumma. Molemmat pinnat ehjät. mitat: p 25 mm, l 15 mm, paksuus 7 mm.

X 5017 / Y 1003, Y1

366. Palanut savi, 1 kpl **5,2 g**

X 5018 / Y 1001, Y1

367. Luuesineen katkelma? 1 kpl **13,6 g**

Luussa nivelen kohdalla työstetyltä vaikuttava lähes pyöreä reikä. mitat: p 66 mm, nivelkohdan l 30 mm.

368. Palanut savi, 20 kpl **23,2 g**

KM 39258

2012
PIRKKALA TURSIANNOTKO

KM 39258

X 5018 / Y 1002, Y1

369. Palanut savi, 27 kpl 45,5 g
Osassa paloista kuonaantumaa.

X 5018 / Y 1002, Y1

370. Palanut savi, 12 kpl 23,6 g
Osassa paloista kuonaantumaa ja painanteita.

X 5019 / Y 1001, Y1

371. Palanut savi, 13 kpl 26,28 g

372. Palanut savi, 1 kpl 32,8 g
Aaltomainen painanne. mitat: p 44 mm, l 40 mm, paksuus 33 mm. X 5019,24 / Y 1001,10 / Z 83,28.

X 5019 / Y 1003, Y1

373. Luuesineen katkelma, 1 kpl. 1,7 g
Naskalimaisen nuolenkärjen katkelma? 32 mm pitkä, 9 mm leveä, kapeasta päästä 3 mm leveä.

X 5019 / Y 1002, Y1 / Y3

374. Saviastian pala, 1 kpl 3,4 g
Vaaleampaa ja hienompaa kuin luetteloitu rautakaudentyypin yleiskeramiikka keskimäärinä. Kylkipala. Väri vaalean ruskea. Molemmat pinnat ehjät. mitat: p 24 mm, l 16 mm, paksuus 8 mm. X 5019,47 / Y 1002,77 / Z 83,48.

375. Palanut savi, 1 kpl 0,1 g

X 5021 / Y 1001, Y1

376. Saviastian pala, 1 kpl 2,3 g
Vaaleampaa ja hienompaa kuin luetteloitu rautakaudentyypin yleiskeramiikka keskimäärin. Toinen pinta ehjä. mitat: p 17 mm, l 16 mm, paksuus 7 mm. X 5021,66 / Y 1001,71 / Z 83,38.

377. Palanut savi, 31 kpl 66,1 g
Osassa paloista kuonaantumaa.

378. Kuona?, 1 kpl 22,9 g
Kuonaantunutta massaa, jonka seassa puumaisia jäännöksiä.

KM 39258

2012
PIRKKALA TURSIANNOTKO

KM 39258

X 5021 / Y 1002, Y1

379. Palanut savi, 2 kpl **2,8 g**

X 5021 / Y 1003, Y1

380. Metallesineen katkelma, 2 kpl **3,2 g**

Ohutta alle millimetrin paksuista kupariseospeltiä, palat noin 2 x 1,5 mm

381. Saviastian pala, 1 kpl **19,5 g**

Rautakaudentyypin yleiskeramiikkaa. Vähän ohuempaa kuin normaalisti. Pohjapala; tasapohjainen. Väri tumma. Molemmat pinnat ehjät. mitat: p 61 mm, l 37 mm, paksuus 5 mm. X 5021,74 / Y 1003,95 / Z 83,60.

X 5022 / Y 999, Y1/KR1a

382. Hopearaha, 1 kpl **1,1 g**

5 kopeekkaa vuodelta 1846. Kunto hyvä. mitat: halk 15 mm, paksuus 1 mm. X 5022,75 / Y 999,70 / Z 83,37.

383. Saviastian pala, 1 kpl **3,9 g**

Rautakaudentyypin yleiskeramiikkaa. Pohjapala? Väri tumma. Toinen pinta ehjä. mitat: p 30 mm, l 23 mm, paksuus 5 mm. X 5022,79 / Y 999,57 / Z 83,36.

384. Saviastian pala, 1 kpl **1,6 g**

Valkoista lasitettua fajanssia, jossa käsinmaalattuja sinisiä koristekuvioita toisella puolella. mitat: p 20 mm, l 18 mm, paksuus 4 mm. X 5022,38 / Y 999,82 / Z 83,29.

385. Saviastian pala, 1 kpl **0,8 g**

Valkoista lasitettua posliinia, jossa käsinmaalattu vaaleanpuna-vihreä kukkakuvio toisella puolella. mitat: p 19 mm, l 9 mm, paksuus 3 mm.

386. Lasia, 7 kpl **9,0 g**

Kaksi palaa iridisoitunutta tasolasin palaa, joista toinen reunapala. Neljä palaa vihreää astialasia. Yksi pala väritöntä astialasia.

387. Palanutta savea, 46 kpl **113,3 g**

X 5022 / Y 1000, Y1

388. Saviesineen katkelma, 1 kpl **4,9 g**

Liitupiipun pesän katkelma. Alaosassa aaltomaista koristetta, suuosassa pystyviivoja. Sisäpuolelta tumma. mitat: p 37 mm, l 23 mm, paksuus 3 mm.

KM 39258

2012

PIRKKALA TURSIANNOTKO

KM 39258

389. Palanut savi, 6 kpl 18,9 g

X 5022 / Y 1001, Y1

390. Saviastian pala, 1 kpl 11,2 g

Rautakaudentyyppin yleiskeramiikkaa. Reunapala; suuosa kaartuu ulospäin. Väri tumma. Molemmat pinnat ehjät. mitat: p 40 mm, l 35 mm, paksuus 7 mm. X 5022,25 / Y 1001,75 / Z 83,39.

391. Saviastian pala, 1 kpl 11,5 g

Rautakaudentyyppin yleiskeramiikkaa. Reunapala; suuosa kaartuu ulospäin. Väri tumma. Molemmat pinnat ehjät. mitat: p 40 mm, l 38 mm, paksuus 8 mm. X 5022,41 / Y 1001,53 / Z 83,39.

392. Saviastian pala, 1 kpl 2,4 g

Rautakaudentyyppin yleiskeramiikkaa. Reunapala; suuosa kaartuu ulospäin. Väri tumma. Molemmat pinnat ehjät. mitat: p 19 mm, l 20 mm, paksuus 5 mm.

393. Saviastian pala, 1 kpl 17,5 g

Rautakaudentyyppin yleiskeramiikkaa. Kylkipala. Väri tumma. Ulkopinta ehjä. Koristelua? mitat: p 46 mm, l 44 mm, paksuus 8 mm. X 5022,54 / Y 1001,66 / Z 83,40.

394. Saviastian pala, 1 kpl 11,9 g

Rautakaudentyyppin yleiskeramiikkaa. Kylkipala. Väri tumma. Ulkopinta ehjä. mitat: p 48 mm, l 31 mm, paksuus 9 mm. X 5022,38 / Y 1001,62 / Z 83,41.

395. Saviastian pala, 1 kpl 6,0 g

Rautakaudentyyppin yleiskeramiikkaa. Kylkipala. Väri tumma. Ulkopinta ehjä. mitat: p 31 mm, l 24 mm, paksuus 6 mm. X 5022,54 / Y 1001,66 / Z 83,40.

396. Saviastian pala, 1 kpl 5,5 g

Rautakaudentyyppin yleiskeramiikkaa. Kylkipala. Väri tumma. Ulkopinta ehjä. mitat: p 30 mm, l 22 mm, paksuus 7 mm. X 5022,31 / Y 1001,36 / Z 83,37.

397. Saviastian pala, 12 kpl 158,8 g

Rautakaudentyyppin yleiskeramiikkaa. Kylkipaloja. Väri tumma. Seitsemässä palassa molemmat pinnat ainakin osittain ehjät, viidessä palassa ulkopinta ehjä. Joissakin paloissa koristelua? Suurimman palan mitat: p 66 mm, l 55 mm, paksuus 9 mm.

398. Palanut savi, 23 kpl 64,5 g

Osassa paloista painanteita.

X 5022 / Y 1002, Y1

- 399. Metalliesineen katkelma, 1 kpl** **7,0 g**
Litteä, pitkulainen, toiseen päähän kapeneva. mitat: p 61 mm, leveys leveämmästä päästä 22 mm.
- 400. Saviesineen katkelma, 1 kpl** **18,1 g**
Savikiekon katkelma. Molemmat pinnat ja ulkoreuna ehjät. mitat: p 38 mm, l 27 mm, paksuus 25 mm. X 50, / Y 10, / Z 8,.
- 401. Palanut savi, 2 kpl** **1,6 g**

X 5022 / Y 1003, Y1

- 402. Metalliesineen katkelma, 1 kpl** **4,7 g**
Levymäinen ohut katkelma, Kupariseosta. Osittain taipunut kaksinkerroin. mitat: p 34 mm, l 23 mm, levyn paksuus <1 mm. X 5022,21 / Y 1003,04 / Z 83,52.
- 403. Palanut savi, 2 kpl** **3,9 g**

X 5023 / Y 999, Y1

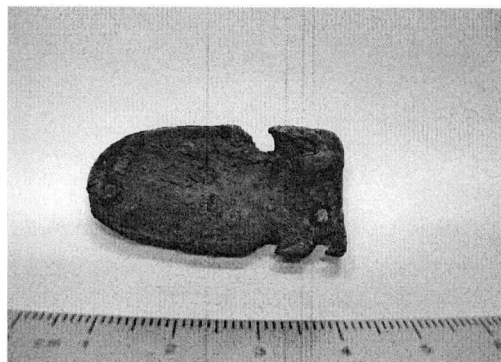
- 404. Saviastian pala, 1 kpl** **18,3 g**
Rautakaudentyypin yleiskeramiikkaa. Kylkipala. Väri tumma. Molemmat pinnat ehjät. mitat: p 38 mm, l 32 mm, paksuus 14 mm.

X 5023 / Y 1000, Y1/PR1

- 405. Rautanaula, 1 kpl** **20,6 g**
Suurikantainen rautanaula. Mitat: p 61 mm, kannan l 25 mm, varren paksuus 9 mm.
- 406. Palanut savi, 12 kpl** **38,9 g**

X 5023 / Y 1001, Y1/Y2

- 407. Metalliesine, 1 kpl** **13,1 g**
Hela? Kupariseosta. Levymäinen, pitkulainen, keskiharjanteelta kupera. Poikittaisia aaltoviivamaisia harjanteita. Toisessa päässä molemmin puolin pienet lovet. Toisesta päästä pyöristyvää. Taustapuoli muuten sileä, mutta loven vieressä pieni tappi, sekä pyöristyvässä päässä keskellä pieni tappi. Mitat: p 39 mm, l 19 mm, paksuus 3 mm. X 5023,50 / Y 1001,36 / Z 83,38.
Kuvassa alanumero 407 koveralta puolelta kuvattuna. Kuva: Kaisa Ansami.



- 408. Palanut savi, 1 kpl** 1,5 g
- 409. Palanut savi, 1 kpl** 15,3 g
Osittain tasainen pinta. mitat: p 43 mm, l 41 mm, paksuus 10 mm.
- 410. Kuona, 1 kpl** 3,7 g
Väri hiukan punaruskea.
- 411. Kvartsi, 1 kpl** 0,5 g
Lastumainen läpinäkyvä iskos. mitat: p 12 mm, l 12 mm, paksuus 2 mm
- X 5023 / Y 1001, KR1a**
- 412. Lasia, 1 kpl** 2,2 g
Vihreää, kuplallista iridisoitunutta tasolasia. Mitat: p 33 mm, l 21 mm, paksuus 2 mm
- 413. Palanut savi, 3 kpl** 2,8 g
- X 5023 / Y 1002, Y1 / Y3**
- 414. Saviastian pala, 1 kpl** 4,2 g
Rautakaudentyypin yleiskeramiikkaa. Reunapala. Väri tumma. Molemmat pinnat ehjät. Mitat: p 25 mm, l 22 mm, paksuus 8 mm. X 5024,01 / Y 1003,00 / Z 83,48.
- 415. Palanut savi, 1 kpl** 1,9 g
- X 5023 / Y 1002, KR1a**
- 416. Palanut savi, 9 kpl** 67,0 g
- X 5023 / Y 1003, Y1/KR1**
- 417. Rautaesine, 1 kpl** x,x g

Rautanaula? Nelitahoinen varras, ohenee toiseen päähän. Toisessa päässä paljon korroosiota. mitat: p (noin, korroosion takia) 94 mm. X 5023,69 / Y 1003,87 / Z 83,68.

418. Saviastian pala, 1 kpl 5,3 g
Rautakaudentyyppin yleiskeramiikkaa. Kylkipala. Karstaa? Väri tumma. Sisäpinta ehjä. mitat: p 23 mm, l 22 mm, paksuus 9 mm.

419. Saviastian pala, 1 kpl 3,3 g
Fajanssia, josta on pinta kulunut pois. mitat: p 26 mm, l 20 mm, paksuus 4 mm.

420. Lasia, 1 kpl 0,5 g
Tasolasia. Iridisoitunut. mitat: p 17 mm, l 13 mm, paksuus 1 mm.

421. Kuona, 2 kpl 5,1 g
Kuonaantunutta mustanharmaata savea.

KERROS 3

X 5015 / Y 1001, Y1

422. Palanut savi, 25 kpl 94,0 g

X 5016 / Y 1001, KR2

423. Palanut savi, 12 kpl 12,3 g

X 5016 / Y 1002, KR2

424. Saviastian pala, 1 kpl 4,8 g
Punasavikeramiikan reunapala. Sisäpinta lasitettu. Reunassa valkoinen raita, alempana keltainen raita. mitat: p 34 mm, l 20 mm, paksuus 7 mm.

425. Saviesineen katkelma? 1 kpl 0,1 g
Litteä, pyöreä. mitat: halkaisija 8 mm, paksuus 2 mm.

426. Palanut savi, 53 kpl 246,7 g
Osassa paloista painanteita.

427. Pii, 1 kpl 1,9 g
Pii-iskos. Värit vaaleanharmaa, vaaleanruskea ja valkoinen.

X 5016 / Y 1003, Y1

428. Palanut savi, 14 kpl 29,7 g

KM 39258

2012
PIRKKALA TURSIANNOTKO

KM 39258

Osassa paloista kuonaantumaa.

429. Kuona, 2 kpl

? , g

Voimakkaasti kuonaantunutta savea.

X 5017 / Y 1001, Y1 / Y3**430. Palanut savi, 2 kpl**

6,9 g

Toisessa palassa kuonaantumaa.

X 5017 / Y 1002, Y1 / Y3**431. Palanut savi, 7 kpl**

9,1 g

X 5018 / Y 1001, Y1 / Y3**432. Palanut savi, 14 kpl**

42,8 g

Osassa paloista kuonaantumaa.

X 5018 / Y 1002, Y1 / Y3**433. Saviastian pala, 1 kpl**

4,2 g

Ohuempaa ja vaaleampaa kuin luetteloitu rautakaudentyypin yleiskeramiikka keskimäärin. Kylkipala. Väri toiselta pinnalta vaalean ruskea, toiselta tumma. Molemmat pinnat ehjät. mitat: p 25 mm, l 25 mm, paksuus 7 mm.

434. Palanut savi, 10 kpl

9,1 g

X 5018 / Y 1003, Y1 / Y3**435. Metalliesineen katkelma, 1 kpl**

8,0 g

Korrodoitunut tunnistamaton rautaesine. Kolmionmuotoinen, taipunut. mitat: p 30 mm, l 27 mm.

436. Palanut savi, 7 kpl

34,2 g

Yksi paloista palanut heikosti; väri harmaa, palassa tasomaiset painanteet. Kahdessa palassa kuonaantumaa.

X 5019 / 1001, Y1 / Y3**437. Palanut savi, 16 kpl**

54,4 g

Osassa paloista kuonaantumaa

KM 39258

2012
PIRKKALA TURSIANNOTKO

KM 39258

X 5019 / Y 1002, Y1

438. Palanut savi, 3 kpl 3,6 g

X 5019 / Y 1003, Y1

439. Rautaesineen katkelma, 1 kpl 2,8 g
Rautanaulan katkelma? Toiseen päähän oheneva. mitat: p 35 mm. X 5019, 25 / Y 1004,00 / Z 83,47.

440. Palanut savi, 12 kpl 67,9 g
Osassa paloista kuonaantumaa.

X 5020 / Y 1001, Y1 / Y3

441. Saviastian pala, 1 kpl 3,4 g
Vaaleampaa kuin luetteloitu rautakaudentyyppin yleiskeramiikka keskimäärin. Pohjapala? Väri vaalean ruskea. Molemmat pinnat ehjät. Toinen pinta kulmikkaan kovera. mitat: p 20 mm, l 16 mm, paksuus 8 mm.

442. Palanut savi, 45 kpl 80,3 g
Osassa paloista kuonaantumaa.

X 5020 / Y 1002, Y1 / Y3

443. Palanut savi, 12 kpl 25,3 g
Osassa paloista kuonaantumaa.

X 5020 / Y 1002, Y1 / Y3

444. Palanut savi, 7 kpl 30,2 g
Osassa paloista kuonaantumaa

X 5021 / Y 1001, Y1

445. Palanut savi, 2 kpl 8,2 g
Osassa paloista kuonaantumaa.

X 5021 / Y 1002, Y1

446. Luuesineen katkelma, 2 kpl 2,6 g
Rei'in koristellun lusikanvarren katkelma? Palat sopivat yhteen. Päätypalan mitat: p 24 mm, l 23 mm, paksuus 3 mm, toisen katkelman mitat: p 24 mm, l 20 mm, paksuus 3 mm. X 5021,61 / Y 1002,70 / Z 83,42.

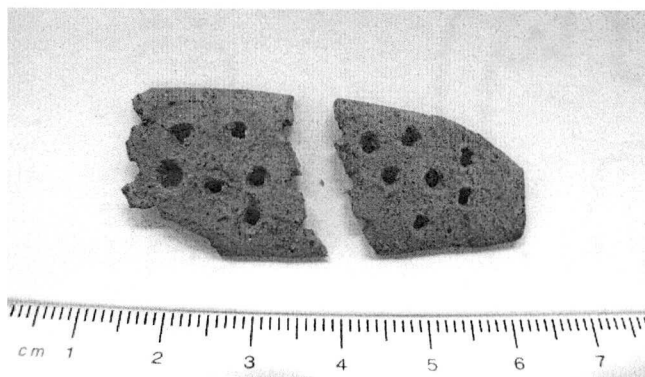
KM 39258

2012

PIRKKALA TURSIANNOTKO

KM 39258

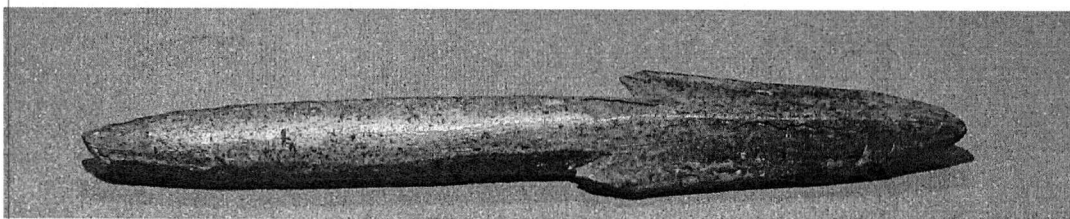
Kuvassa alanumero 446. Kuva: Kaisa Ansami.



447. Luuesine, 1 kpl

6,4 g

Luu- tai sarvinuolenkärki, väkäsellinen. Mitat: p 110 mm, I kärjen leveimmästä kohdasta 14 mm, varren paksuus 7 mm. X 5021,71 / Y 1002,48 / Z 83,41.



Kuvassa alanumero 447. Kuva: Tuukka Kumpulainen. Ei mittakaavassa.

X 5022 / Y 999, PR1

448. Metalliesineen katkelma, 1 kpl

3,2 g

Rautanaula? Taipunut. mitat: p 34 mm, paksuus 5 mm. X 5022, 99 / Y 999,78 / Z 83,28.

449. Palanut savi, 8 kpl

29,6 g

X 5022 / Y 999, KR1a

450. Saviastian pala, 1 kpl

1,3 g

Valkoista lasitettua fajanssia. Astian reunapala.

X 5022 / Y 999, KR1a:n alta

451. Saviastian pala, 1 kpl

4,4 g

Valkoista lasitettua fajanssia. Astian pohjapala.

452. Saviesineen katkelma, 1 kpl

5,4 g

Liitupiipun varren katkelma. mitat: p 47 mm, halkaisija 9 mm.

453. Lasia, 2 kpl **2,4 g**
Yksi vihreä iridisoitunut tasolasin pala ja yksi kuplallinen vaaleanpunertava astialasin pala.

454. Palanut savi, 26 kpl **61,1 g**

X 5022 / Y 999, KR1b

455. Metalliesineen katkelma, 1 kpl **4,1 g**
Levymäinen, kaarevasti kapeneva rautaesineen katkelma. mitat: p 31 mm, l 25 mm, paksuus 2 mm.

456. Lasia, 3 kpl **3,8 g**
Kaksi vihreää kuplallista tasolasin palaa, yksi vihreä astialasin pala. Astialasissa kaksi samansuuntaista lasilankaharjannetta

457. Palanut savi, 4 kpl **10,3 g**
Yksi paloista palanut hyvin tummaksi.

458. Pii, 1 kpl **1,7 g**
Vaaleanharmaa ja harmaa, täplikäs.

X 5022 / Y 1000, KR1b

459. Lasia, 5 kpl **6,5 g**
Kaksi vihreää iridisoitunutta tasolasia, kolme vihreää kuplallista astialasin palaa, joista yksi iridisoitunut.

460. Palanut savi, 9 kpl **28,2 g**

X 5022 / Y 1000, PR1

461. Palanut savi, 4 kpl **2,5 g**

X 5022 / Y 1001, Y1

462. Saviastian pala, 2 kpl **15,9 g**
Rautakaudentyyppin yleiskeramiikkaa. Reunapaloja. Väri tumma. Molemmat pinnat ehjät. Isommassa palassa suuosa kaartuu ulospäin. Kaulaosassa koristeita? Palat ovat osa suurempaa keramiikkakeskittymää (KM: 530), jonka alla, niissä kiinni, oli luita. Isomman palan mitat: p 39 mm, l 43 mm, paksuus 7 mm, pienemmän palan mitat: p 20 mm, l 18 mm, paksuus 5 mm. X 5022,23 / Y 1001,29 / Z 83,33.

463. Saviastian pala, 13 kpl **263,4 g**

KM 39258

2012
PIRKKALA TURSIANNOTKO

KM 39258

Rautakaudentyyppin yleiskeramiikkaa. Kylkipaloja. Väri tumma. Yhdessä palassa kumpikaan pinta ei ole ehjä, parissa pienessä palassa vain toinen pinta ehjä, muissa molemmat ehjät. Joissakin koristelua? Ovat osa keramiikkakeskittymää(KM: 529), jonka alla, niissä kiinni, oli luita. Suurimman palan mitat: p 91 mm, l 86 mm, paksuus 9 mm. X 5022,23 / Y 1001,29 / Z 83,33.

464. Saviastian pala, 1 kpl **32,9 g**

Rautakaudentyyppin yleiskeramiikkaa. Kylkipala. Voimakkaasti kaartuva. Väri tumma. Ulkopinta ehjä. mitat: p 54 mm, l 55 mm, paksuus 10 mm. X 5022,47 / Y 1001,65 / Z 83,39.

465. Palanut savi, 16 kpl **34,4 g**

X 5022 / Y 1001, Y1c

466. Metalliesineen katkelma, 1 kpl **x,x g**

Spiraali. Kupariseosta. mitat: p 24 mm, halkaisija 5 mm. X 5022,48 / Y 1001,18 / Z 83,39.

X 5022 / Y 1001, Y1c (PR1:n alta)

467. Palanut savi, 10 kpl **36,1 g**

Kolmessa palassa kuonaantumaa.

X 5022 / Y 1001, KR1a

468. Palanut savi, 11 kpl **44,2 g**

X 5022 / Y 1001, PR1

469. Palanut savi, 6 kpl **6,8 g**

X 5022 / Y 1002, Y1

470. Saviastian pala, 1 kpl **8,4 g**

Rautakaudentyyppin yleiskeramiikkaa. Kylkipala. Väri tumma. Ulkopinta ehjä. mitat: p 33 mm, l 31 mm, paksuus 7 mm.

X 5022,28 / Y 1002,04 / Z 83,40.

X 5022 / Y 1002, Y1c (PR1:n alta)

471. Metalliesineen katkelma, 1 kpl **5,0 g**

Litteä rautaesineen katkelma. mitat: p 32 mm, l 19 mm, paksuus 2 mm. X 5022,53 / Y 1002,04 / Z 83,39.

KM 39258

2012
PIRKKALA TURSIANNOTKO

KM 39258

X 5023 / Y 999, Y1

472. Palanut savi, 119 kpl **316,7 g**

X 5023 / Y 999, PR1

473. Saviastian pala, 1 kpl **9,2 g**
Rautakaudentyyppin yleiskeramiikkaa. Kylkipala? Karkeasekoitteinen. Väri toiselta pinnalta tummanruskea, toiselta vaalean ruskea. Molemmat pinnat ehjät. mitat: p 32 mm, l 26 mm, paksuus 11 mm.

474. Saviastian pala, 1 kpl **0,7 g**
Valkosavikeramiikkaa. Toisella puolella kellanvihreä lasite, lohjennut, vain toinen puoli ehjä. Pinta hiukan aaltoileva sekä rakeinen. mitat: p 15 mm, l 13 mm, paksuus 6 mm.

475. Palanut savi, 25 kpl **154,0 g**

X 5023 / Y 1000, PR1

476. Metalliesineen katkelma, 1 kpl **52,7 g**
Tunnistamaton rautaesineen katkelma, jonka korroosioon on tarttunut puuta molemmin puolin. mitat: p 91 mm, l 23 mm. X 5023,83 / Y 1000,51 / Z 83,34.

477. Metalliesineen katkelma, 1 kpl **15,7 g**
Tunnistamaton rautaesineen katkelma. Puikkomainen, voimakkaasti kapeneva, toinen pää terävä. mitat: p 48 mm, tylpemmän pään leveys 13 mm. X 5023,09 / Y 1000,51 / Z 83,32.

X 5023 / Y 1001, Y1

478. Kupariseosesine, 1 kpl **x,x g**
Spiraaliformus? Kupariseosta. Renkas kiertyy spiraaliksi puoli kierrosta päällekkäin. mitat: Halkaisija 23 mm. X 5023,68 / Y 1001,51 / Z 83,38.

X 5023 / Y 1001, Y1 / Y2 / Y3

479. Saviastian pala, 1 kpl **17,4 g**
Rautakaudentyyppin yleiskeramiikkaa. Kylkipala. Väri tumma. Molemmat pinnat ehjät. Pala on halkeamassa kolmeen osaan. mitat: p 43 mm, l 42 mm, paksuus 9 mm. X 5023,75 / Y 1001,79 / Z 83,35.

480. Saviastian pala, 1 kpl **5,5 g**

Rautakaudentyyppin yleiskeramiikkaa. Kylkipala. Väri tumma. Toinen pinta ehjä. mitat: p 29 mm, l 24 mm, paksuus 7 mm. X 5023,27 / Y 1001,39 / Z 83,29.

481. Saviastian pala, 1 kpl **7,1 g**
Rautakaudentyyppin yleiskeramiikkaa? Kylkipala. Ulkopinta vaaleanruskea, sisäpinta tumma. Molemmat pinnat ehjät. mitat: p 22 mm, l 23 mm, paksuus 8 mm. X 5023,65 / Y 1001,94 / Z 83,33.

482. Luuesineen katkelma, 1 kpl **2,2 g**
Luulusikan pesän katkelma? mitat: p 30 mm, l 29 mm, paksuus 4 mm.

483. Palanut savi, 2 kpl **4,8 g**
Molemmissa paloissa kuonaantumaa.

X 5023 / Y 1001, PR1

484. Metalliesine, 1 kpl **15,2 g**
Rautanaula? Paksun korroosion peitossa. mitat: p 50 mm. X 5023,47 / Y 1001,06 / Z 83,36.

485. Saviastian pala, 1 kpl **4,0 g**
Hiukan ohuempaa kuin luetteloitu rautakaudentyyppin yleiskeramiikka keskimäärin. Reunapala. Väri tumma. Molemmat pinnat ehjät. mitat: p 25 mm, l 21 mm, paksuus 6 mm.

486. Saviastian pala, 5 kpl **46,3 g**
Rautakaudentyyppin yleiskeramiikkaa. Kylkipaloja. Väri tumma. Kahdessa palassa molemmat pinnat ehjät, kolmessa toinen pinta ehjä. Suurin pala erityisen paksu. Suurimman palan mitat: p 48 mm, l 43 mm, paksuus 17 mm.

487. Palanut savi, 14 kpl **65,4 g**

X 5023 / Y 1002, Y1

488. Saviastian pala, 1 kpl **3,5 g**
Ohuempaa ja hienomapa kuin luetteloitu rautakaudentyyppin yleiskeramiikka keskimäärin. Kylkipala. Väri tumma. Molemmat pinnat ehjät. mitat: p 22 mm, l 19 mm, paksuus 5 mm. X 5023,91 / Y 1002,17 / Z 83,42.

X 5023 / Y 1002, Y2

489. Saviastian pala, 6 kpl **26,4 g**
Rautakaudentyyppin yleiskeramiikkaa. Keramiikkakeskittymä. Kylkipaloja. Väri tumma, paitsi yhdessä palassa, jonka toinen puoli sekä tumma, että vaaleanruskea. Yhdessä palassa molemmat pinnat ehjät, neljässä palassa vain toinen pinta ehjä, yhdessä ei ole ehjiä pintoja. Suurimman palan mitat: p 42 mm, l 28 mm, paksuus 9 mm. X 5023,53 / Y 1001,82 / Z 83,38.

KM 39258

2012
PIRKKALA TURSIANNOTKO

KM 39258

X 5023 / Y 1003, Y1 / Y2 / Y3

490. Saviastian pala, 2 kpl **11,1 g**
Rautakaudentyyppin yleiskeramiikkaa. Kylkipala. Väri vaalean harmaa. Molemmat pinnat ehjät. Palat sopivat yhteen. Mitat (palat yhteen liitettynä; vaikuttaa pituuteen), p 44 mm, l 23 mm, paksuus 9 mm.

491. Palanut savi, 3 kpl **14,7 g**
Suurimmassa palassa kuonaantumaa.

492. Kuona, 1 kpl **12,5 g**
Litteä kivi, johon tarttunut kuonaantunutta ainetta. mitat: p 32 mm, l 28 mm, paksuus 14 mm.

493. Kvartsi, 1 kpl **32,1 g**
Työstetty kvartsikappale. mitat: p 40 mm, l 36 mm, paksuus 27 mm.

494. Tuntematon materiaali, 1 kpl **4,9 g**
Luu (pääkallo)/mineraali? Väri vaihtelee punaruskeasta kellanvihreään. mitat: p 31 mm, l 29 mm, paksuus 6 mm.

X 5023 / Y 1003, KR1a

495. Saviastian pala, 1 kpl **0,3 g**
Valkoista lasitettua fajanssia.

496. Saviesineen katkelma, 1 kpl **1,9 g**
Liitupiipun pesän katkelma. Aaltomaisia- ja viivakoristeita. mitat: p 34 mm, l 10 mm, paksuus 4 mm.

497. Palanut savi, 1 kpl **1,9 g**

KERROS 3 tai 4**X 5015 / Y 1002, KR2**

498. Palanut savi, 5 kpl **39,9 g**

KERROS 4**X 5015 / Y 1001, Y1 / Y3**

499. Palanut savi, 9 kpl **54,5 g**

KM 39258

2012
PIRKKALA TURSIANNOTKO

KM 39258

X 5016 / Y 1001, Y1 / Y3

500. Pii, 1 kpl 1,2 g
Vaalean harmaa, lähes valkoinen, palanut?

X 5016 / Y 1001, KR2

501. Saviastian pala, 1 kpl 44,2 g
Rautakaudentyypin yleiskeramiikkaa. Reunapala. Väri tumma. Molemmat pinnat ehjät. Karstaa? mitat: p 55 mm, l 51 mm, paksuus 10 mm. X 5022,89 / Y 1000,19 / Z 83,23.

X 5016 / Y 1003, Y1

502. Palanut savi, 3 kpl 6,1 g
Kaikissa paloissa painanteita, kahdessa kuonaantumaa.

X 5016 / Y 1003, Y1 / Y3

503. Palanut savi, 3 kpl 11,6 g
Kahdessa palassa kuonaantumaa.

X 5017 / Y 1001, Y1 / Y3

504. Lasia, 1 kpl 3,0 g
Vihreää iridisoitunutta astialasia.

X 5017 / Y 1002, Y1 / Y3

505. Palanut savi, 4 kpl 10,5 g
Osassa paloista painanteita.

X 5017 / Y 1003, Y1 / Y3

506. Saviastian pala, 1 kpl 7,6 g
Punasavikeraamisen astian kahvan katkelma. mitat: p 35 mm, l 31 mm, paksuus 6 mm.

507. Palanut savi, 18 kpl 60,2 g
Osassa paloista painanteita, osa hiukan kuonaantunut.

508. Kuona, 1 kpl 6,0 g
Lasittunut kuonan kappale.

KM 39258	2012 PIRKKALA TURSIANNOTKO	KM 39258
	X 5018 / Y 1001, Y1 / Y3	
509. Palanut savi, 11 kpl		15,0 g
	X 5018 / Y 1002, Y1 / Y3	
510. Palanut savi, 43 kpl		98,8 g
Osassa paloista kuonaantumaa, osassa painanteita.		
	X 5019 / Y 1001, Y1 / Y3	
511. Palanut savi, 7 kpl		11,4 g
Osassa paloista kuonaantumaa.		
	X 5019 / Y 1002, Y1 / Y3	
512. Palanut savi, 7 kpl		20,6 g
Osassa paloista kuonaantumaa.		
	X 5019 / Y 1003, Y1 / Y3	
513. Palanut savi, 4 kpl		9,7 g
Osassa paloista kuonaantumaa.		
	X 5020 / Y 1001, Y1 / Y3	
514. Pii, 1 kpl		0,4 g
Valkoinen, krakeloitunut, palanut.		
	X 5020 / Y 1002, Y1 / Y3	
515. Palanut savi, 4 kpl		2,1 g
	X 5020 / Y 1003, Y1	
516. Palanut savi, 1 kpl		12,2 g
	X 5021 / Y 1001, Y1 / Y3	
517. Palanut savi, 21 kpl		278,5 g
Osa paloista voimakkaasti kuonaantunut.		
	X 5021 / Y 1002, Y1	
518. Palanut savi, 3 kpl		50,8 g

Suurimmassa palassa vähän kuonaantumaa.

X 5021 / Y 1002, Y1 / Y3

519. Palanut savi, 12 kpl **39,3 g**
Osassa paloista kuonaantumaa.

X 5021 / Y 1003, Y1 / Y3

520. Rautanaula, 1 kpl **x,x g**
Lyhyt, voimakkaasti kapeneva rautanaula. mitat: p 30 mm. X 5021,07 / Y 1003,51 / Z 83,44.

521. Saviastian pala, 1 kpl **12,9 g**
Rautakaudentyyppin yleiskeramiikkaa. Heikosti kaareva reunapala. Väri tumma. Molemmat pinnat ehjät. mitat: p 35 mm, l 31 mm, paksuus 9 mm. X 5021,46 / Y 1003,20 / Z 83,45.

522. Palanut savi, 1 kpl **47,8 g**
Kiilamainen, molemmin puolin tasomaiset painanteet. mitat: p 51 mm, l 45 mm, paksuus 35 mm. X 5021,21 / Y 1003,11 / Z 83,44.

523. Palanut savi, 22 kpl **23,8 g**
Osassa paloista kuonaantumaa.

524. Puuta, 1 kpl **11,3 g**
Puunkappale, jonka toisessa päässä veistetty pinta. mitat: p 55 mm, l 30 mm, paksuus 16 mm. X 5021,13 / Y 1003,66 / Z 83,45.

X 5022 / Y 999, KR1b ja KR1b:n alta

525. Palanut savi, 1 kpl **6,6 g**
Palassa ohuita pitkittäisiä uurrepainanteita. mitat: p 36 mm, l 28 mm, paksuus 10 mm. X 5022,78 / Y 999,56 / Z 83,23.

526. Palanut savi, 2 kpl **10,7 g**

X 5022 / Y 999, PR1

527. Luuesineen katkelma, 1 kpl **4,4 g**
Luulusikan/ luuesineen varren katkelma? Toiselta puolelta koristeltu viiva- ja pistekoristeilla. Varsi vähän kulmikkaaksi veistetty, pää katkaistu veistämällä. Lusikan pesäosa (?) murtunut osittain pois. mitat: p 87 mm, l 12 mm, paksuus 5 mm. X 5023,11 / Y 999,47 / Z 83,26.

KM 39258

2012
PIRKKALA TURSIANNOTKO

KM 39258

X 5022 / Y 1000, KR1a

528. Saviastian pala, 1 kpl **7,4 g**
Rautakaudentyyppin yleiskeramiikkaa. Kylkipala. Väri tumma. Molemmat pinnat ehjät. mitat: p 29 mm, l 24 mm, paksuus 8 mm. X 5022,89 / Y 1000,19 / Z 83,23.

529. Palanut savi, 3 kpl **3,9 g**

X 5022 / Y 1001, Y1 / Y3

530. Palanut savi, 15 kpl **24,0 g**
Osassa paloista kuonaantumaa.

X 5022 / Y 1002, Y1 / Y3

531. Palanut savi, 6 kpl **6,8 g**
Osassa paloista kuonaantumaa.

X 5022 / Y 1002, PR1

532. Palanut savi, 1 kpl **8,5 g**

X 5022 / Y 1003, Y1 / Y3

533. Saviastian pala, 1 kpl **2,0 g**
Rautakaudentyyppin yleiskeramiikkaa. Kylkipala. Väri tumma. Ulkopinta ehjä. mitat: p 20 mm, l 20 mm, paksuus 5 mm. X 5022,17 / Y 1003,78 / Z 83,46.

X 5023 / Y 999, Y1

534. Saviastian pala, 1 kpl **1,2 g**
Vaaleampaa kuin luetteloitu rautakaudentyyppin yleiskeramiikka keskimäärin. Reunapala. Väri vaalean ruskea. Toinen pinta ehjä. mitat: p 20 mm, l 16 mm, paksuus 3 mm.

535. Saviastian pala, 2 kpl **15,9 g**
Toinen pala rautakaudentyyppin yleiskeramiikkaa, toinen vaaleampaa, huonommin poltettua. Kylkipaloja? Tummassa palassa toinen pinta ehjä, vaaleassa molemmat. mitat: tumma; p 32 mm, l 28 mm, paksuus 7 mm, vaalea; p 30 mm, l 31 mm, paksuus 9 mm.

536. Palanut savi, 8 kpl **35,2 g**
Yhdessä palassa tasomainen painanne.

X 5023 / Y 1000, Y1 / Y2 / Y3 (PR1:n alta)

537. Saviastian pala, 1 kpl **42,6 g**
Rautakaudentyypin yleiskeramiikkaa. Kaareva reunapala. Väri tumma. Molemmat pinnat ehjät. mitat: p 63 mm, l 60 mm, paksuus 8 mm. X 5023,69 / Y 1000,65 / Z 83,27.

538. Saviastian pala, 1 kpl **44,6 g**
Rautakaudentyypin yleiskeramiikkaa. Heikosti kaareva reunapala. Alaosa pullistuu ulospäin. Väri tumma. Ulkopinta ehjä, sisäpinta osittain ehjä. mitat: p 63 mm, l 54 mm, paksuus 10 mm. X 5023,86 / Y 1000,06 / Z 83,29.

539. Saviastian pala, 1 kpl **6,2 g**
Rautakaudentyypin yleiskeramiikkaa. Kylkipala. Väri tumma. Ulkopinta ehjä. mitat: p 34 mm, l 22 mm, paksuus 7 mm. X 5023,39 / Y 1000,30 / Z 83,28.

540. Saviastian pala, 2 kpl **15,3 g**
Suurempi pala rautakaudentyypin yleiskeramiikkaa, pienempi vaaleaa, punertavanruskeaa, huonopolttoista keramiikkaa. Kylkipaloja. Suuremman palan ulkopinnan väri tumma, sisäpinnan ruskea ja tumma. Molemmissa molemmat pinnat ehjät. Suuremman palan mitat: p 35 mm, l 38 mm, paksuus 9 mm.

541. Palanut savi, 2 kpl **4,9 g**

X 5023 / Y 1001, Y1 / Y2 / Y3 (PR1:n alta)

542. Saviastian pala, 1 kpl **10,6 g**
Rautakaudentyypin yleiskeramiikkaa. Kylkipala. Toisen puolen väri tumma, toisen vaaleanruskea. Molemmat pinnat ehjät. mitat: p 37 mm, l 28 mm, paksuus 7 mm. X 5023,38 / Y 1001,01 / Z 83,28.

X 5023 / Y 1002, KR1a

543. Rautanaulan katkelma, 1 kpl **x,x g**
Vahvasti korrodoitunut. Kanta puuttuu. mitat: p 87 mm.

544. Saviastian pala, 1 kpl **0,6 g**
Punasavikeramiikan reunapala. Sisäpuolelta lasitettu. Keltainen koristeraita. Lasi-
te rakeista. mitat: p 13 mm, l 14 mm, paksuus 4 mm.

545. Palanut savi, 2 kpl **6,6 g**

KM 39258

2012
PIRKKALA TURSIANNOTKO

KM 39258

KERROS 5

X 5015 / Y 1003, Y1 / Y3

546. Palanut savi, 8 kpl 10,6 g
Kahdessa palassa kuonaantumaa.

X 5016 / Y 1001, Y1 / Y3

547. Palanut savi, 1 kpl 11,1 g

X 5017 / Y 1002, Y1 / Y3

548. Palanut savi, 2 kpl 2,7 g

X 5017 / Y 1003, Y1 / Y3

549. Palanut savi, 2 kpl 3,2 g

X 5018 / Y 1001, Y1 / Y3

550. Palanut savi, 2 kpl 1,2 g

X 5018 / Y 1002, Y1 / Y3

551. Palanut savi, 5 kpl 5,2 g

X 5018 / Y 1003, Y1 / Y3

552. Palanut savi, 2 kpl 3,5 g
Suuremmassa palassa kuonaantumaa.

X 5019 / Y 1002, Y1 / Y3

553. Palanut savi, 1 kpl 2,6 g

X 5020 / Y 1001, Y1 / Y3

554. Palanut savi, 4 kpl 4,9 g
Suurimmassa palassa kuonaantumaa.

X 5020 / Y 1002, Y1 / Y3

555. Palanut savi, 9 kpl 19,7 g
Osassa paloista kuonaantumaa.

KM 39258

2012
PIRKKALA TURSIANNOTKO

KM 39258

X 5020 / Y 1003, Y1 / Y3

556. Palanut savi, 10 kpl 16,5 g
Osassa paloista kuonaantumaa.

X 5021 / Y 1000, Y1c

557. Palanut savi, 1 kpl 6,3 g
Osittain kuonaantunut.

X 5021 / Y 1001, Y1 / Y3

558. Palanut savi, 1 kpl 9,5 g
Palassa kuonaantumaa.

X 5021 / Y 1003, Y1 / Y3

559. Palanut savi, 18 kpl 55,1 g
Osassa paloista kuonaantumaa.

X 5022 / Y 999, Y1 / PR1

560. Saviastian pala, 2 kpl 6,0 g
Vaaleampaa kuin luetteloitu rautakaudentyyppin yleiskeramiikka keskimäärin. Kylkipaloja. Suuremmassa palassa molemmat pinnat ehjät; ulkopinta tumma ja sisäpinta vaaleanruskea. Pienemmässä palassa vain toinen, vaaleanruskea pinta ehjä. Suuremman palan mitat: p 31 mm, l 24 mm, paksuus 6 mm.

561. Palanut savi, 4 kpl 8,7 g

X 5022 / Y 1000, Y1 / Y3

562. Palanut savi, 4 kpl 7,6 g

X 5022 / Y 1001, Y1 / Y3

563. Palanut savi, 10 kpl 44,7 g
Osassa paloista kuonaantumaa.

564. Kuona, 1 kpl 13,9 g
Kivi, jonka toiselle puolelle tarttunut kuonaa. mitat: p 56 mm, l 36 mm, paksuus 12 mm.

X 5022 / Y 1002, Y1 / Y3

565. Palanut savi, 34 kpl **156,7 g**
Osassa paloista kuonaantumaa.

X 5022 / Y 1002, Y1c

566. Saviastian pala, 2 kpl **2,4 g**

Rautakaudentyyppin yleiskeramiikkaa. Kylkipaloja. Väri tumma. Molemmissa vain toinen pinta ehjä. Suuremman palan mitat: p 20 mm, l 14 mm, paksuus 6 mm.

X 5022 / Y 1003, Y1 / Y3

567. Saviastian pala, 1 kpl **5,5 g**
Vaaleampaa kuin luetteloitu rautakaudentyyppin yleiskeramiikka keskimäärin. Kylkipala. Molemmat pinnat ehjät. Väri ulkopinnalta tumma, sisäpinnalta vaaleanruskea. mitat: p 31 mm, l 20 mm, paksuus 7 mm. X 5022,13 / Y 1003,03 / Z 83,36.

X 5022 / Y 1003, Y1c

568. Saviastian pala, 6 kpl **35,1 g**
Vaaleampaa kuin luetteloitu rautakaudentyyppin yleiskeramiikka keskimäärin. Kylkipaloja. Kolmessa palassa molemmat pinnat osittain ehjät. Väri sisäpuolelta tumma, ulkopuolelta vaaleanruskea. Kolmessa palassa vain vaaleanruskea ulkopinta ehjä. Suuremman palan mitat: p 50 mm, l 44 mm, paksuus 8 mm. X 5022,59 / Y 1003,17 / Z 83,43.

569. Saviastian pala, 1 kpl **9,9 g**
Ulkopinnalta vaaleampaa kuin luetteloitu rautakaudentyyppin yleiskeramiikka keskimäärin. Pohjapala. Sisäpinta ehjä, ulkopinta vain osittain ehjä. Väri sisäpuolelta tumma, ulkopuolelta vaaleanruskea. mitat: p 31 mm, l 30 mm, paksuus 9 mm. X 5022,59 / Y 1003,17 / Z 83,43.

570. Palanut savi, 24 kpl **294,5 g**
Osassa paloista kuonaantumaa.

X 5023 / Y 999, PR1

571. Saviastian pala, 1 kpl **3,5 g**
Rautakaudentyyppin yleiskeramiikkaa. Reunapala. Molemmat pinnat ehjät. Väri tumma. mitat: p 22 mm, l 20 mm, paksuus 7 mm. X 5023,48 / Y 999,79 / Z 83,22.

572. Saviastian pala, 1 kpl **6,0 g**
Rautakaudentyyppin yleiskeramiikkaa. Kylkipala. Ulkopinta ehjä. Väri tumma. mitat: p 36 mm, l 25 mm, paksuus 7 mm. X 5023,71 / Y 999,88 / Z 83,22.

573. Saviastian pala, 1 kpl**5,0 g**

Rautakaudentyypin yleiskeramiikkaa. Kylkipala. Molemmat pinnat ehjät. Väri tumma. mitat: p 26 mm, l 19 mm, paksuus 6 mm. X 5023,85 / Y 999,78 / Z 83,19.

574. Saviastian pala, 1 kpl**4,8 g**

Rautakaudentyypin yleiskeramiikkaa. Kylkipala. Ulkopinta ehjä. Väri tumma. mitat: p 30 mm, l 21 mm, paksuus 6 mm. X 5023,41 / Y 999,87 / Z 83,23.

575. Luuesineen katkelma, 3 kpl**7,9 g**

Luulusikka, joka on katkennut kolmeen osaan. Varsi on litteä (2 mm) ja leveä, varren tyvestä (17 mm) pesään päin ensin hiukan kapenee (16,5 mm), sitten levenee kaarevasti (19 mm), kunnes kapenee (12 mm) ennen pesän tyvessä olevaa koristelevennystä (22 mm). Pesä levenee hiukan kaarevasti lähes kolmiomaiseksi, tylppäpäiseksi (31 mm).

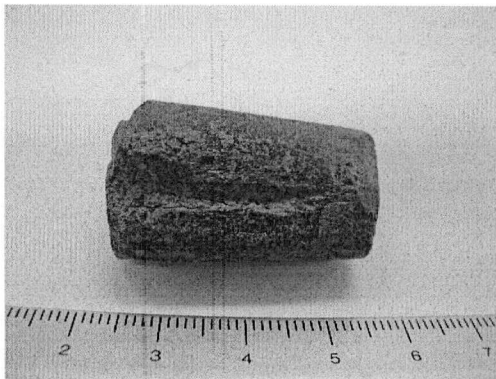
Lusikka on veistetty alapuolella koko pituudeltaan reunoja kohti ohenevaksi. Lusikan varressa yläpuolella on hienoa uurreornamenttia varren koko pituudelta. Noin 2-3 mm päässä reunasta kulkee sitä mukaileva viiva, joka kehystää ornamenttia. Ornamentti koostuu kaarevista ja suorista viivakuvioista. Pesän tyvessä on koristelevennys, jossa on halkaisijaltaan noin 2 mm kokoisia reikiä. Reikiä ympäröi pisterivistöt ja niiden ulkopuolella viivaurteet. Lusikan kokonaispituus on 110 mm. Palojen mitat: varren tyviosa, p 42 mm, l 19 mm, varren keskiosa, p 34 mm, l 17 mm, pesäosa, p 44 mm, l 31 mm. X 5023,20 / Y 999,60 / Z 83,17.



Kuvassa alanumero 575. Kuva: Teemu Tiainen.

576. Luuesine, 1 kpl**10,8 g**

Luukahvan osa? Luun sisällä on työstetty pyöreä reikä. Molemmissa päissä on porrasmaisesti ohennettu alue. mitat: p 33 mm, halkaisija 20 mm. X 5023,57 / Y 999,49 / Z 83,17.



Kuvassa alanumero 576. Kuva: Kaisa Ansami.

577. Palanut savi, 7 kpl **15,9 g**

Yhdessä palassa kuonaantumaa, yhdessä tasomainen painanne.

X 5023 / Y 1000, Y1/PR1

578. Saviastian pala, 1 kpl **4,1 g**

Rautakaudentyypin yleiskeramiikkaa. Reunapala. Molemmat pinnat ehjät. Väri tumma. mitat: p 26 mm, l 21 mm, paksuus 7 mm.

579. Saviastian pala, 1 kpl **7,0 g**

Rautakaudentyypin yleiskeramiikkaa. Kylkipala. Ulkopinta ehjä. Väri tumma. mitat: p 37 mm, l 22 mm, paksuus 8 mm.

580. Palanut savi, 2 kpl **5,7 g**

Suurempi pala harmaata savea, jonka toisella puolella lasittunutta kuonaa.

581. Kuona, 1 kpl **5,2 g**

Pallomainen, kevyt, huokoinen.

X 5023 / Y 1001, Y1c

582. Saviastian pala, 1 kpl **20,8 g**

Rautakaudentyypin yleiskeramiikkaa. Reunapala. Molemmat pinnat ehjät. Väri tumma. Karstaa? mitat: p 49 mm, l 40 mm, paksuus 9 mm. X 5023,96 / Y 1001,96 / Z 83,30.

583. Saviastian pala, 2 kpl **1,5 g**

Vaaleampaa kuin luetteloitu rautakaudentyypin yleiskeramiikka keskimäärin. Kylkipaloja. Molemmissa sisäpinta ehjä. Väri ruskea. Suuremman palan mitat: p 17 mm, l 12 mm, paksuus 5 mm. X 5023,92 / Y 1001,31 / Z 83,28.

584. Palanut savi, 2 kpl **0,5 g**

KM 39258

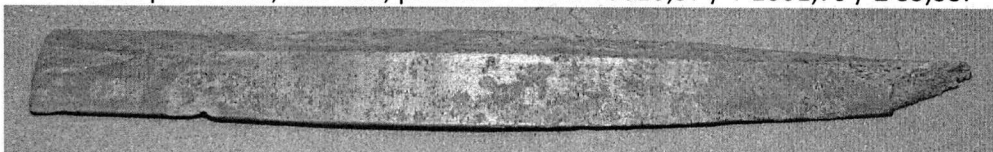
2012

PIRKKALA TURSIANNOTKO

KM 39258

X 5023 / Y 1001, PR1**585. Luuesine, 1 kpl****7,8 g**

Luu- tai sarvinuolenkärki. Alapuoli hiottu tasaiseksi, yläpuolella pitkittäin keskiharjanne. Tyvessä kolmionmuotoinen varttamislovi. Kärkiosa katkennut. Alapuolella kärkiosassa uurteita, joista näkyvissä vain pieni osa (4 x 3 mm alueella), koriste-lua? Mitat: p 126 mm, l 18 mm, paksuus 4 mm. X 5023,57 / Y 1001,79 / Z 83,33.



Kuvassa alanumero 585. Kuva: Tuukka Kumpulainen. Ei mittakaavassa.

586. Palanut savi, 5 kpl**6,5 g**

Kahdessa palassa vähän kuonaantumaa.

X 5023 / Y 1002, KR1a**587. Palanut savi, 6 kpl****9,6 g****588. Palanut savi, 2 kpl****4,0 g**

Toisessa palassa kuonaantumaa.

KERROS 5 tai 6**X 5015 / Y 1001, Y1 / Y3****589. Palanut savi, 15 kpl****37,5 g**

Osassa paloista kuonaantumaa, yhdessä tasomaisia painanteita.

KERROS 6**X 506 / Y 1002, KR2:n pohja****590. Palanut savi, 2 kpl****8,7 g**

Paloissa kuonaantumaa.

X 5019 / Y 1001, Y1d**591. Lasia, 1 kpl****0,9 g**

Vihertävää iridisoitunutta tasolasia.

592. Palanut savi, 12 kpl**10,9 g**

Osassa paloista kuonaantumaa, osassa painanteita.

KONEELLISESTI POISTETUN PINTAMAAN KASA

593. Luuesineen katkelma, 1 kpl

2,7 g

Tuntemattoman luuesineen katkelma. Muoto kärkimäinen. Molemmissa päissä murtopinnat. Alapuoli melkein tasainen (hieman kaareva poikittain), yläpuolella pitkittäin keskiharjanne. Molemmilla puolilla pitkittäisiä viivamaisia uurrekoristeita. 2 mm päässä sivureunoista kulkee kaksoisuurre kärjen molemmilla puolilla. Keskiosassa nauhapunosornamentiikkaa; uurreviivoja molemmilla puolilla. Mitat: p 62 mm, l 13 mm, paksuus 5 mm.



Kuvassa alanumero 593. Kuva: Teemu Tiainen.

PINTAPOIMINTA SAPALAN RINNEPELLOLLA

594. Saviastian pala, 1 kpl

6,8 g

Rautakaudentyypin yleiskeramiikkaa. Kylkipala. Molemmat pinnat ehjät. Väri tumma. Molemmissa pinnoissa tekovaiheessa syntyneitä pyyhkäisyjälkiä. mitat: p 31 mm, l 24 mm, paksuus 8 mm. X 5025,91 / Y 987,18 / Z 82,85.

595. Saviastian pala, 1 kpl

1,0 g

Rautakaudentyypin yleiskeramiikkaa. Kylkipala. Sisäpinta ehjä. Väri tumma. mitat: p 15 mm, l 17 mm, paksuus 4 mm. X 4987,23 / Y 965,58 / Z 79,80.

596. Pii, 1 kpl

0,8 g

Vaaleanharmaa iskos.

597. Kiviesineen katkelma, 1 kpl

16,9 g

Suorakaiteenmuotoinen hioinkivenkatkelma, jonka kaikkia pitkiä sivuja on hiottu. mitat: p 35 mm, l 18 mm, paksuus 16 mm.

EI-ESINEELLISET LUULÖYDÖT**ALUE A*****PINTAPUHDISTUS KONEKAIVUN JÄLKEEN***

X 5000 – 04 / Y 1000 – 03

598. Luu, 6 kpl 28,0 g

X 5005 – 09 / Y 1000 – 03

599. Palanut luu, 1 kpl 0,1 g

600. Luu, 3 kpl 7,4 g

X 5010 – 14 / Y 1000 – 03

601. Palanut luu, 2kpl 0,4 g

602. Luu, 14 kpl 147,5 g

X 5002 / Y 1004, Y7

603. Luu, 10 kpl 165,0 g

KERROS 1

X 5001 / Y 1004, Y1

604. Palanut luu, 1 kpl 0,1 g

605. Luu, 2 kpl 5,5 g

X 5003 / Y 1003, Y1

606. Palanut luu, 1 kpl 1,0 g
Ulkopinnoilta valkoinen, sisäosaltaan tumma palanen.

X 5003 / Y 1004, Y1

607. Luu, 2 kpl 3,9 g

KM 39258	2012 PIRKKALA TURSIANNOTKO	KM 39258
	X 5004 / Y 1003, Y1	
608. Luu, 4 kpl		57,7 g
	X 5004 / Y 1004, Y1	
609. Luu, 5 kpl		52,2 g
	X 5005 / Y 1003, Y1	
610. Luu, 5 kpl		75,9 g
	X 5005 / Y 1004, Y1	
611. Luu, 3 kpl		23,3 g
	X 5006 / Y 1003, Y1	
612. Palanut luu, 2 kpl		0,7 g
Suurempi pala sisäpinnaltaan tummunut sinertäväksi. Suuremman palan mitat: p 24 mm, l 10 mm, paksuus 4 mm.		
613. Luu, 7 kpl		83,0 g
	X 5006 / Y 1004, Y1 / Y3	
614. Luu, 5 kpl		33,0 g
	X 5007 / Y 1002, Y1	
615. Luu, 1 kpl		3,5 g
	X 5007 / Y 1003, Y1	
616. Luu, 4 kpl		58,8 g
	X 5007 / Y 1003, Y4	
617. Luu, 2 kpl		128,4 g
	X 5008 / Y 1003, Y1	
618. Luu, 2 kpl		6,2 g
	X 5008 / Y 1003, Y1/KR1	

KM 39258	2012 PIRKKALA TURSIANNOTKO	KM 39258
619. Luu, 1 kpl		10,4 g
	X 5010 / Y 1002, Y4	
620. Luu, 3 kpl		5,2 g
	X 5010 / Y 1003, Y4	
621. Luu, 2 kpl		39,3 g
	X 5010 / Y 1004, Y4	
622. Luu, 1 kpl		4,1 g
	X 5011 / Y 1002, Y1	
623. Luu, 12 kpl		89,2 g
	X 5011 / Y 1003, Y1	
624. Palanut luu, 2 kpl		0,4 g
625. Luu, 7 kpl		73,8 g
	X 5011 / Y 1003, Y1	
626. Palanut luu, 3 kpl		0,9 g
Yksi pala sisäpinnalta tumma. Yksi pala sinertävä.		
627. Palanut luu, 3 kpl		0,9 g
Yksi pala sisäpinnalta tummaa. Yksi pala sinertävä.		
	X 5012 / Y 1002, Y1	
628. Luu, 8 kpl		49,3 g
	X 5012 / Y 1003, Y1	
629. Luu, 21 kpl		73,5 g
	X 5012 / Y 1004, Y4	
630. Luu, 2 kpl		6,5 g

X 5013 / Y 1002, Y1

631. Palanut luu, 9 kpl **2,6 g**
 Yhdessä palassa sinertävää.

632. Luu, 1 kpl **9,5 g**

X 5013 / Y 1003, Y1

633. Palanut luu, 3 kpl **3,2 g**
 Yhdessä palassa koristelun tapaisia uurteita?

634. Luu, 1 kpl **11,4 g**

X 5013 / Y 1004, Y1

635. Luu, 1 kpl **0 6, g**

X 5014 / Y 1002, Y1

636. Luu, 15 kpl **67,1 g**

X 5014 / Y 1003, Y1

637. Luu, 25 kpl **130,0 g**

X 5014 / Y 1004, Y1

638 Palanut luu, 1 kpl **0,3 g**

639. Luu, 13 kpl **99,4 g**

KERROS 2

X 5003 / Y 1003, Y1 noki

640. Luu, 5 kpl **44,4 g**

X 5004 / Y 1003, Y1 noki

641. Luu, 16 kpl **102,8 g**

X 5004 / Y 1004, Y1 noki

642. Luu, 3 kpl **9,8 g**

KM 39258	2012 PIRKKALA TURSIANNOTKO	KM 39258
	X 5005 / Y 1003, Y1	
643. Luu, 5 kpl		177,3 g
	X 5005 / Y 1004, Y1 noki	
644. Luu, 3 kpl		79,9 g
	X 5006 / Y 1003, Y1	
645. Luu, 3 kpl		3,9 g
	X 5006 / Y 1003, Y1 noki	
646. Luu, 34 kpl		528,3 g
	X 5006 / Y 1003, Y4	
647. Luu, 1 kpl		56 1, g
	X 5006 / Y 1004, Y1	
648. Luu, 8 kpl		37,9 g
	X 5007 / Y 1003, Y1 noki	
649. Luu, 8 kpl		78,7 g
	X 5007 / Y 1004, PR5:n alta	
650. Luu, 2 kpl		12,2 g
651. Luu, 23 kpl		383,3 g
	X 5008 / Y 1004, Y5	
652. Luu, 1 kpl		2,8 g
653. Luu, 1 kpl		0,8 g
	X 5009 / Y 1002, Y1	
654. Luu, 2 kpl		82,1 g

KM 39258	2012 PIRKKALA TURSIANNOTKO	KM 39258
	X 5009 / Y 1004, PR5:n alta	
655. Luu, 12 kpl		6,4 g
	X 5010 / Y 1002, Y1	
656. Luu, 8 kpl		96,1 g
	X 5010 / Y 1004, PR5:n alta	
657. Luu, 31 kpl		25,1 g
	X 5011 / Y 1002, Y1 noki	
658. Luu, 12 kpl		94,7 g
	X 5011 / Y 1003, Y1 noki	
659. Luu, 6 kpl		33,3 g
	X 5012 / Y 1002, Y1	
660. Palanut luu, 1 kpl Osittain sinertävä ja tumma.		0,1 g
661. Luu, 2 kpl		2,8 g
	X 5012 / Y 1002, PR3	
662. Luu, 1 kpl		2,1 g
	X 5012 / Y 1003, Y1	
663. Palanut luu, 1 kpl		0,4 g
664. Luu, 8 kpl		15,5 g
	X 5012 / Y 1003, Y1 noki	
665. Luu, 2 kpl		3,0 g
	X 5013 / Y 1002, Y1	
666. Palanut luu, 2 kpl		0,4 g

KM 39258**2012
PIRKKALA TURSIANNOTKO****KM 39258**

Isompi pala tummunut osittain sinertäväksi.

667. Luu, 22 kpl **63,4 g****X 5013 / Y 1003, Y1****668. Palanut luu, 3 kpl** **1,3 g****669. Luu, 10 kpl** **29,3 g****X 5013 / Y 1003, Y1****670. Luu, 5 kpl** **13,2 g**

X 5013,65 / Y 1003,49 / Z 83,47

X 5013 / Y 1003, Y1**671. Palanut luu, 3 kpl** **2,3 g****672. Luu, 3 kpl** **10,3 g**

X 5013,91 / Y 1003,17 / Z 83,47

X 5014 / Y 1002, Y1**673. Luu, 20 kpl** **130,6 g****X 5014 / Y 1003, Y1****674. Luu, 1 kpl** **11,0 g**

X 5014,01 / Y 1003,95 / Z 83,50

675. Luu, 19 kpl **58,7 g****X 5014 / Y 1003, Y2****676 . Palanut luu, 2 kpl** **< 0,1 g****X 5014 / Y 1004, Y1****677. Luu, 4 kpl** **72,6 g**

KM 39258	2012 PIRKKALA TURSIANNOTKO	KM 39258
KERROS 3		
	X 5003 / Y 1003, Y1	
678. Luu, 5 kpl		154,2 g
	X 5003 / Y 1004, Y1	
679. Luu, 5 kpl		80,5 g
	X 5004 / Y 1003, Y1	
680. Luu, 9 kpl		18,0 g
	X 5005 / Y 1003, Y1 noki	
681. Luu, 11 kpl		106,1 g
	X 5005 / Y 1004, Y1	
682. Luu, 5 kpl		15,3 g
	X 5005 / Y 1004, Y1 noki	
683. Luu, 4 kpl		39,3 g
	X 5006 / Y 1003, Y1 noki	
684. Luu, 24 kpl		347,1 g
	X 5006 / Y 1004, Y5	
685. Palanut luu, 1 kpl		0,5 g
	X 5006 / Y 1004, Y1 noki	
686. Luu, 16 kpl		295,1 g
	X 5007 / Y 1003, Y1 noki	
687. Luu, 7 kpl		173,8 g
	X 5007 / Y 1004, Y1 noki	
688. Luu, 1 kpl		49,0 g

KM 39258

2012
PIRKKALA TURSIANNOTKO

KM 39258

	X 5008 / Y 1003, Y1	
689. Palanut luu, 1 kpl		0,5 g
	X 5008 / Y 1003, Y1 / Y3	
690. Luu, 3 kpl		36,9 g
	X 5008 / Y 1004, Y5	
691. Luu, 2 kpl		0,5 g
	X 5008 / Y 1004, PR5:n alta	
692. Kalan suomu, 1 kpl mitat: p 11 mm, l 8 mm.		<0,1 g
693. Luu, 1 kpl		2,8 g
	X 5009 / Y 1003, Y1 noki	
694. Luu, 5 kpl		90,8 g
	X 5009 / Y 1004, PR5:n alta	
695. Luu, 4 kpl		28,3 g
	X 5010 / Y 1002, Y1 noki	
696. Luu, 1 kpl		6,7 g
	X 5010 / Y 1002, Y1 / Y3	
697. Luu, 15 kpl		86,3 g
	X 5010 / Y 1003, Y1 / Y3	
698. Luu, 7 kpl		104,8 g
	X 5010 / Y 1004, Y5	
699. Palanut luu, 1 kpl		0,6 g

KM 39258	2012 PIRKKALA TURSIANNOTKO	KM 39258
	X 5010 / Y 1004, PR5:n alta	
700. Luu, 3 kpl		8,9 g
	X 5011 / Y 1002, Y1	
701. Palanut luu, 1 kpl		0,5 g
702. Luu, 6 kpl		165,9 g
	X 5011 / Y 1003, Y1	
703. Luu, 5 kpl		7,6 g
	5011/12 / Y 1003, PR5c:n alta	
704. Luu, 1 kpl		1,1 g
	X 5011 / Y 1004, Y1	
705. Luu, 2 kpl		8,7 g
	X 5011 / Y 1004, PR5a1:n alta	
706. Palanut luu, 1 kpl		0,7 g
707. Luu, 2 kpl		2,4 g
	X 5012 / Y 1002, Y1	
708. Luu, 1 kpl		3,3 g
	X 5012 / Y 1003, Y1	
709. Luu, 15 kpl		54,0 g
	X 5012 / Y 1003, Y1 noki	
710. Luu, 1 kpl		1,0 g
	X 5012 / Y 1004, Y1	
711. Luu, 6 kpl		23,0 g

KM 39258	2012 PIRKKALA TURSIANNOTKO	KM 39258
	X 5013 / Y 1002, Y1	
712. Luu, 11 kpl		20,4 g
	X 5013 / Y 1003, Y1	
713. Luu, 26 kpl		47,5 g
	X 5013 / Y 1004, Y1	
714. Luu, 4 kpl		11,3 g
	X 5014 / Y 1002, Y1	
715. Luu, 17 kpl		103,4 g
	X 5014 / Y 1003, Y1	
716. Luu, 22 kpl		79,8 g
	X 5014 / Y 1004, Y1	
717. Luu, 9 kpl		61,3 g
KERROS 4		
	X 5003 / Y 1003, Y1 / Y3	
718. Luu, 2 kpl		7,0 g
	X 5004 / Y 1003, Y1	
719. Luu, 3 kpl		3,4 g
	X 5004 / Y 1004, Y1	
720. Luu, 1 kpl		3,9 g
	X 5005 / Y 1003, Y1	
721. Luu, 4 kpl		5,0 g
	X 5005 / Y 1004, Y1	
722. Luu, 10 kpl		129,1 g

KM 39258	2012 PIRKKALA TURSIANNOTKO	KM 39258
	X 5006 / Y 1003, Y1	
723. Palanut luu, 1kpl		0,6 g
724. Luu, 5 kpl		197,7 g
	X 5006 / Y 1003, Y1 / Y3	
725. Luu, 12 kpl		205,6 g
	X 5006 / Y 1004, Y1	
726. Luu, 5 kpl		110,2 g
	X 5007 / Y 1003, Y1	
727. Luu, 8 kpl		142,9 g
	X 5007 / Y 1004, Y1	
728. Luu, 1 kpl		24,1 g
	X 5008 / Y 1004, Y1 / Y3	
729. Luu, 1 kpl		2,6 g
	X 5008 / Y 1004, Y5	
730. Palanut luu, 5 kpl		2,5 g
	X 5008 / Y 1004, PR5:n alta	
731. Palanut luu, 1kpl		0,5 g
732. Luu, 3 kpl		9,0 g
	X 5009 / Y 1003, Y1 / Y3	
733. Luu, 5 kpl		33,1 g
	X 5009 / Y 1004, PR5:n alta	
734. Luu, 3 kpl		31,2 g

KM 39258 2012 PIRKKALA TURSIANNOTKO KM 39258

X 5010 / Y 1002, Y1 / Y3

735. Palanut luu, 6 kpl 1,0 g

736. Luu, 2 kpl 62,5 g

X 5010 / Y 1003, Y1

737. Luu, 5 kpl 22,1 g

X 5010 / Y 1003, Y1 / Y3

738. Luu, 3 kpl 8,0 g

X 5010 / Y 1004, Y1 / Y3

739. Luu, 2 kpl 81,6 g

X 5010 / Y 1004, PR5:n alta

740. Luu, 4 kpl 10,0 g

X 5011 / Y 1002, Y1

741. Luu, 1 kpl 3,3 g

X 5011 / Y 1003, Y1

742. Luu, 3 kpl 16,8 g

X 5011 / Y 1004, Y1 / Y3

743. Luu, 4 kpl 5,0 g

X 5011/12 / Y 1003, PR5a2:n alta

744. Luu, 2 kpl 21,0 g

X 5012 / Y 1002, Y1

745. Palanut luu, 1 kpl <0,1 g

746. Luu, 11 kpl 51,7 g

KM 39258	2012 PIRKKALA TURSIANNOTKO	KM 39258
	X 5012 / Y 1003, Y1	
747. Luu, 2 kpl		11,9 g
	X 5012 / Y 1003, Y1 noki	
748. Luu, 5 kpl		18,9 g
	X 5012 / Y 1003, PR5a2	
749. Luu, 1 kpl		1,3 g
	X 5012 / Y 1004, Y1	
750. Luu, 3 kpl		10,7 g
	X 5012 / Y 1004, PR5a2	
751. Palanut luu, 1 kpl		0,4 g
752. Luu, 1 kpl		3,2 g
	X 5013 / Y 1002, Y1	
753. Luu, 11 kpl		48,1 g
	X 5013 / Y 1003, Y1	
754. Palanut luu, 1 kpl		0,3 g
755. Luu, 14 kpl		107,9 g
	X 5013 / Y 1004, Y1	
756. Palanut luu, 4 kpl		2,3 g
757. Luu, 14 kpl		72,8 g
	X 5014 / Y 1002, Y1	
758. Palanut luu, 1 kpl		1,2 g
759. Luu, 5 kpl		32,3g

KM 39258	2012 PIRKKALA TURSIANNOTKO	KM 39258
	X 5011 / Y 1003, Y1	
772. Palanut luu, 2 kpl		0,1 g
	X 5011 / Y 1003, Y1	
773. Palanut luu, 1 kpl		0,1 g
	X 5011 / Y 1003, Y1 / Y3	
774. Luu, 2 kpl		13,5 g
	X 5011 – 12 / Y 1003, PR5a1:n alta	
775. Palanut luu, 3 kpl		0,5 g
	X 5011 – 12 / Y 1003, PR5a1:n alta	
776. Palanut luu, 1 kpl		0,1 g
	X 5012 Y 1002, Y1	
777. Palanut luu, 1 kpl		<0,1 g
	X 5012 / Y 1002, Y1 / Y3	
778. Luu, 3 kpl		7,1 g
	X 5012 / Y 1003, Y1 / Y3	
779. Luu, 2 kpl		24,1 g
	X 5012 / Y 1004, Y1 noki	
780. Luu, 7 kpl		43,4 g
	X 5013 / Y 1002, Y1	
781. Palanut luu, 2 kpl		3,2 g
	X 5013 / Y 1003, Y1	
782. Luu, 8 kpl		29,5 g

	X 5013 / Y 1004, Y1	
783. Palanut luu, 1 kpl		0,6 g
784. Luu, 4 kpl		12,3 g
	X 5014 / Y 1002, Y1	
785. Luu, 6 kpl		43,1 g
	X 5014 / Y 1003, Y1	
786. Luu, 1 kpl		6,6 g
KERROS 5 tai 6		
	5012/Y1003, Y1 / Y3	
787. Palanut luu, 2 kpl		0,3 g
	5013/Y1003, Y1 / Y3	
788. Palanut luu, 1 kpl		0,8 g
	X 5014 / Y 1002, Y1	
789. Palanut luu, 1 kpl		1,5 g
KERROS 6		
	X 5011 / Y 1003, Y3	
790. Luu, 2 kpl		1,9 g
	X 5011 / Y 1004, Y3	
791. Luu, 1 kpl		19,0 g
	X 5012 / Y 1004, Y3	
792. Luu, 2 kpl		7,2 g
793. Palanut luu, 2 kpl		0,5 g

KM 39258

2012
PIRKKALA TURSIANNOTKO

KM 39258

PROFIILIN PUHDISTUS

X 5009 / Y 1004

794. Luu, 2 kpl 5,0 g

ALUE B

PINTAPUHDISTUS KONEKAIVUN JÄLKEEN

X 5015 – 17 / Y 1001 – 04

795. Luu, 19 kpl 160,6 g

X 5018 – 20 / Y 1001 – 04

796. Luu, 10 kpl 68,8 g

X 5020 / Y 1002

797. Palanut luu, 9 kpl 6,3 g
Muutamassa palassa sinertävää.

798. Luu, 44 kpl 407,9 g

X 5022 – 23 / Y 1003, KR1

799. Luu, 23 kpl 165,1 g

KERROS 1

X 5015 / Y 1002, Y1

800. Palanut luu, 3 kpl 0,7 g

801. Luu, 31 kpl 67,7 g

X 5015 / Y 1003, Y1

802. Palanut luu, 6 kpl 2,6 g

803. Luu, 10 kpl 117,0 g

KM 39258

2012
PIRKKALA TURSIANNOTKO

KM 39258

X 5016 / Y 1001, Y1

804. Palanut luu, 5 kpl 2,5 g

805. Luu, 10 kpl 8,7 g

X 5016 / Y 1002, Y1

806. Palanut luu, 4 kpl 2,6 g
Suurimmassa palassa hiukan sinertävää.

807. Luu, 11 kpl 674, g

X 5017 / Y 1001, Y1

808. Palanut luu, 9 kpl 1,3 g

809. Luu, 9 kpl 15,1 g

X 5017 / Y 1002, Y1

810. Palanut luu, 4 kpl 2,3 g
Suurimmassa palassa sinertävää.

811. Luu, 7 kpl 33,9 g

X 5017 / Y 1003, Y1

812. Palanut luu, 3 kpl 0,5 g

813. Luu, 5 kpl 24,6 g

X 5018 / Y 1001, Y1

814. Palanut luu, 6 kpl 0,9 g

815. Luu, 22 kpl 124,8 g

X 5018 / Y 1002, Y1

816. Palanut luu, 2 kpl <0,1 g

817. Luu, 3 kpl 19,5 g

KM 39258	2012 PIRKKALA TURSIANNOTKO	KM 39258
	X 5018 / Y 1003 Y1	
818. Palanut luu, 7 kpl		3,2 g
	X 5018 / Y 1004, Y1	
819. Luu, 13 kpl		85,4 g
	X 5019 / Y 1001, Y1	
820. Luu, 8 kpl		41,5 g
	X 5019 / Y 1002, Y1	
821. Ei luuta, siirretty alanumerolle 1064 (liitupiipun katkelma)		
822. Luu, 16 kpl		84,1 g
	X 5019 / Y 1003, Y1	
823. Palanut luu, 3 kpl		0,1 g
824. Luu, 10 kpl		140,5 g
	X 5019 / Y 1003, Y4	
825. Palanut luu, 1 kpl		0,2 g
	X 5020 / Y 1001, Y1	
826. Luu, 11 kpl		88,9 g
	X 5020 / Y 1002, Y1	
827. Luu, 25 kpl		173,7 g
	X 5020 / Y 1003, Y1	
828. Palanut luu, 4 kpl Yhdessä palassa sinertävää.		2,8 g
829. Luu, 26 kpl		201,3 g

KM 39258

2012
PIRKKALA TURSIANNOTKO

KM 39258

X 5021 / Y 1001, Y1

830. Palanut luu, 2 kpl 0,9 g
Isommassa palassa hieman sinertävää.

831. Luu, 37 kpl 159,5 g

X 5021 / Y 1002, Y1

832. Luu, 3 kpl 6,2 g

X 5021 / Y 1002, KR1

833. Luu, 6 kpl 66,4 g

X 5021 / Y 1003, KR1

834. Palanut luu , 7 kpl 2,9 g

835. Luu, 39 kpl 180,2 g

X 5022 / Y 999, Y1

836. Luu, 7 kpl 7,3 g

X 5022 / Y 999, Y1/KR1a

837. Palanut luu, 3 kpl 0,6 g

838. Luu, 2 kpl 3,8 g

X 5022 / Y 1000, Y1

839. Palanut luu, 7 kpl 0,3 g

840. Luu, 24 kpl 86,8 g

X 5022 / Y 1001, Y1

841. Palanut luu, 3 kpl 0,1 g

842. Luu, 13 kpl 26,6 g

X 5022 / Y 1002, Y1

843. Palanut luu, 11 kpl 2,8 g
Muutamassa palassa sinertävää.

844. Luu, 43 kpl 134,1 g

X 5022 / Y 1002, KR1

845. Palanut luu, 2 kpl 0,1 g

846. Luu, 1 kpl 2,2 g

X 5022 / Y 1003, KR1

847. Luu, 25 kpl 118,0 g

X 5023 / Y 999, Y1

848. Palanut luu, 5 kpl 2,0 g
Yhdessä palassa sinertävää.

849. Luu, 13 kpl 89,4 g

X 5023 / Y 1000, Y1

850. Palanut luu, 1 kpl 0,6 g

851. Luu, 13 kpl 25,3 g

X 5023 / Y 1001, Y1

852. Palanut luu, 2 kpl 0,2 g

853. Luu, 2 kpl 4,5 g

X 5023 / Y 1001, Y2

854. Palanut luu, 2 kpl 0,3 g

X 5023 / Y 1002, Y1

855. Palanut luu, 1 kpl <0,1 g

856. Luu, 3 kpl 5,7 g

KM 39258 2012 PIRKKALA TURSIANNOTKO KM 39258

	X 5023 / Y 1003, Y1	
857. Luu, 1 kpl		1,2 g
	X 5023 / Y 1003, KR1	
858. Luu, 8 kpl		51,0 g
KERROS 2		
	X 5015 / Y 1001, Y1	
859. Palanut luu, 6 kpl		1,1 g
860. Luu, 5 kpl		12,6 g
	X 5015 / Y 1002, Y1	
861. Luu, 14 kpl		64,8 g
	X 5015 / Y 1002, KR2	
862. Palanut luu, 2 kpl		0,9 g
863. Luu, 23 kpl		32,7 g
	X 5015 / Y 1003, Y1	
864. Palanut luu, 8 kpl		0,2 g
865. Luu, 16 kpl		68,4 g
	X 5015 / Y 1004, Y1	
866. Palanut luu, 3 kpl		0,5 g
867. Luu, 9 kpl		26,4 g
	X 5016 / Y 1001, Y1	
868. Palanut luu, 10 kpl		2,6 g
869. Luu, 20 kpl		37,9 g

KM 39258	2012 PIRKKALA TURSIANNOTKO	KM 39258
	X 5016 / Y 1002, Y1	
870. Palanut luu, 6 kpl		3,8 g
871. Luu, 14 kpl		27,1 g
	X 5016 / Y 1002, Y1/KR2	
872. Palanut luu, 2 kpl		0,8 g
873. Luu, 3 kpl		12,8 g
	X 5016 / Y 1003, Y1	
874. Palanut luu, 7 kpl		2,5 g
875. Luu, 34 kpl		172,1 g
	X 5016 / Y 1004, Y1	
876. Palanut luu, 1 kpl		<0,1 g
877. Luu, 14 kpl		33,6 g
	X 5017 / Y 1001, Y1	
878. Palanut luu, 1 kpl		2,2 g
879. Luu, 35 kpl		138,6 g
	X 5017 / Y 1001, Y1 / Y3	
880. Luu, 7 kpl		43,3 g
	X 5017 / Y 1002, Y1	
881. Palanut luu, 1 kpl		0,4 g
882. Luu, 14 kpl		48,9 g
	X 5017 / Y 1003, Y1	
883. Luu, 15 kpl		83,4 g

2012

KM 39258 PIRKKALA TURSIANNOTKO KM 39258

	X 5018 / Y 1001, Y1	
884. Palanut luu, 1 kpl		<0,1 g
885. Luu, 14 kpl		45,4 g
	X 5018 / Y 1002, Y1	
886. Palanut luu, 11 kpl		0,9 g
887. Luu, 25 kpl		145,0 g
	X 5018 / Y 1003, Y1	
888. Luu, 33 kpl		91,0 g
	X 5019 / Y 1001, Y1	
889. Palanut luu, 2 kpl		<0,1 g
890. Luu, 7 kpl		16,2 g
	X 5019 / Y 1002, Y1	
891. Luu, 10 kpl		136,8 g
	X 5019 / Y 1003, Y1	
892. Palanut luu, 6 kpl		0,7 g
893. Luu, 27 kpl		61,7 g
894. Luu, 1 kpl		33,2 g
	X 5019 / Y 1003, Y4	
895. Palanut luu, 2 kpl		0,6 g
	X 5020 / Y 1001, Y1	
896. Luu, 7 kpl		29,1 g

KM 39258	2012 PIRKKALA TURSIANNOTKO	KM 39258
	X 5020 / Y 1002, Y1	
897. Luu, 24 kpl		232,5 g
	X 5020 / Y 1003, Y1	
898. Luu, 8 kpl		14,4 g
	X 5020 / Y 1003, Y1/KR1	
899. Luu, 36 kpl		262,6 g
	X 5021 / Y 1001, Y1	
900. Luu, 38 kpl		136,2 g
	X 5021 / Y 1002, Y1	
901. Palanut luu, 1 kpl		0,1 g
902. Luu, 18 kpl		69,0 g
	X 5021 / Y 1003, Y1	
903. Palanut luu, 4 kpl		1,2 g
904. Luu, 73 kpl		280,3 g
	X 5022 / Y 999, Y1/KR1a	
905. Palanut luu, 1 kpl		0,9 g
906. Luu, 17 kpl		22,9 g
	X 5022 / Y 1001, Y1	
907. Palanut luu, 2 kpl		<0,0 g
908. Luu, 8 kpl		21,8 g
Löytöyhteys: keramiikkakeskittymä alanumerot 442 – 450.		
909. Luu, 23 kpl		41,0 g

X 5022 / Y 1002, Y1		
910. Palanut luu, 2 kpl		1,5 g
911. Luu, 31 kpl		154,1 g
X 5022 / Y 1003, Y1		
912. Palanut luu, 5 kpl		1,2 g
913. Luu, 16 kpl		160,5 g
X 5023 / Y 1000, Y1/PR2		
914. Luu, 14 kpl		28,4 g
X 5023 / Y 1001, Y1/Y2		
915. Palanut luu, 1 kpl		0,7 g
Hiukan sinertävä toiselta puolelta.		
916. Luu, 4 kpl		8,2 g
X 5023 / Y 1001, KR1a		
917. Luu, 1 kpl		0,2 g
X 5023 / Y 1002, Y1 / Y3		
918. Luu, 2 kpl		4,5 g
X 5023 / Y 1002, KR1a		
919. Palanut luu, 54 kpl		12,5 g
Kaikki palat noin 5 cm läpimittaiselta alueelta. X 5023,10 / Y 1002,75.		
920. Luu, 4 kpl		13,0 g
X 5023 / Y 1003, Y1/KR1		
921. Palanut luu, 7 kpl		2,8 g
Yhdessä palassa siniharmaata.		
922. Luu, 14 kpl		87,9 g

KERROS 3

	X 5015 / Y 1001, Y1	
923. Palanut luu, 7 kpl		1,5 g
924. Luu, 21 kpl		110,6 g
	X 5016 / Y 1001, Y1	
925. Luu, 1 kpl		6,3 g
926. Palanut luu, 2 kpl		0,3 g
	X 5016 / Y 1001, KR2	
927. Luu, 3 kpl		38,4 g
	X 5016 / Y 1002, KR2	
928. Luu, 7 kpl		32,1 g
	X 5016 / Y 1003, Y1	
929. Palanut luu, 5 kpl		0,9 g
930. Luu, 42 kpl		401,8 g
	X 5017 / Y 1001, Y1 / Y3	
931. Luu, 2 kpl		5,9 g
	X 5017 / Y 1002, Y1 / Y3	
932. Luu, 1 kpl		6,0 g
	X 5017 / Y 1003, Y1	
933. Luu, 13 kpl		149,5 g
	X 5018 / Y 1001, Y1 / Y3	
934. Palanut luu, 2 kpl		<0,1 g
935. Luu, 6 kpl		6,6 g

2012

KM 39258 PIRKKALA TURSIANNOTKO KM 39258

	X 5018 / Y 1002, Y1 / Y3	
936. Palanut luu, 1 kpl		0,1 g
937. Luu, 6 kpl		10,7 g
	X 5018 / Y 1003, Y1 / Y3	
938. Luu, 10 kpl		111,2 g
	X 5019 / Y 1001, Y1 / Y3	
939. Palanut luu, 2 kpl		<0,1 g
940. Luu, 4 kpl		13,7 g
	X 5019 / Y 1002, Y1	
941. Luu, 2 kpl		2,4 g
	X 5019 / Y 1003, Y1	
942. Palanut luu, 4 kpl		1,7 g
Lähekkäin halkaisijaltaan 20 cm laajuisella alalla hiililäikkien seassa. Keskipiste X 5019,70 / Y 1003,95.		
943. Luu, 13 kpl		66,4 g
	X 5020 / Y 1001, Y1 / Y3	
944. Luu, 6 kpl		23,2 g
	X 5020 / Y 1002, Y1 / Y3	
945. Palanut luu, 2 kpl		3,4 g
946. Luu, 2 kpl		8,6 g
	X 5020 / Y 1003, Y1 / Y3	
947. Luu, 16 kpl		62,0 g
	X 5021 / Y 1001, Y1	
948. Luu, 13 kpl		54,7 g

KM 39258	2012 PIRKKALA TURSIANNOTKO	KM 39258
	X 5021 / Y 1002, Y1	
949. Palanut luu, 1 kpl		1,9 g
950. Luu, 19 kpl		111,1 g
	X 5021 / Y 1003, Y1	
951. Palanut luu, 1 kpl		0,7 g
952. Luu, 20 kpl		251,4 g
	X 5022 / Y 999, PR1	
953. Palanut luu, 3 kpl		0,1 g
	X 5022 / Y 999, KR1a	
954. Luu, 1 kpl		12,0 g
	X 5022 / Y 999, KR1a:n alta	
955. Luu, 7 kpl		36,0 g
	X 5022 / Y 999, KR1b	
956. Luu, 2 kpl		31,7 g
	X 5022 / Y 999, PR1	
957. Luu, 1 kpl		0,1 g
	X 5022 / Y 1000, KR1a	
958. Luu, 8 kpl		84,8 g
959. Palanut luu, 5 kpl		0,6 g
	X 5022 / Y 1000, PR1	
960. Luu, 8 kpl		22,6 g
	X 5022 / Y 1001, Y1	
961. Palanut luu, 3 kpl		<0,1 g

2012

KM 39258 PIRKKALA TURSIANNOTKO KM 39258

962. Luu, 16 kpl	43,4 g
963. Luu, 4 kpl	4,5 g
Luut olivat keramiikan KM 39258: 514 ja 515 alla.	
X 5022/Y1001, Y1c, PR1:n alta	
964. Palanut luu, 1 kpl	>0,1 g
965. Luu, 24 kpl	24,6 g
X 5022 / Y 1001, KR1	
966. Palanut luu, 1 kpl	0,6 g
X 5022 / Y 1001, Y1c (PR1:n alta)	
967. Palanut luu, 2 kpl	<0,1 g
X 5022 / Y 1002, Y1	
968. Luu, 8 kpl	41,1, g
X 5022 / Y 1003, Y1	
969. Palanut luu, 2 kpl	<0 1, g
970. Luu, 12 kpl	134,8 g
X 5023 / Y 999, Y1	
971. Luu, 16 kpl	63,1 g
X 5023 / Y 999, PR1	
972. Palanut luu, 5 kpl	7,4 g
Suuria paloja. Kahdessa palassa sinertävää, yhdessä vaaleaa turkoosia.	
973. Luu, 10 kpl	46,0g
X 5023 / Y 1001, Y1/Y2/Y3	
974. Palanut luu, 2 kpl	0,1 g

X 5023 / Y 1001, Y1/Y2/Y3, PR1:n alaosa

975. Luu, 8 kpl 79,5 g

X 5023 / Y 1001, PR1

976. Luu, 7 kpl 39,6 g

X 5023 / Y 1002, Y1, Y2:n alta

977. Luu, 4 kpl 14,9, g
Keramiikan alanumero 488 yhteydestä

X 5023 / Y 1002, Y2

978. Palanut luu, 3 kpl 2 g

979. Luu, 4 kpl 30,8 g
Keramiikan alanumero 489 yhteydestä

X 5023 / Y 1003, Y1 (sekoittunut Y2:n ja Y3:n kanssa)

980. Palanut luu, 2 kpl 0,5 g

981. Luu, 2 kpl 5,9 g

X 5023 / Y 1003, KR1a

982. Palanut luu, 1 kpl 0,7 g

983. Luu, 1 kpl 1,4 g

KERROS 3 tai 4

X 5015 / Y 1002, KR2

984. Palanut luu, 1 kpl 0,3 g

KERROS 4

X 5015 / Y 1001, Y1 / Y3

985. Luu, 6 kpl 11,8 g

KM 39258

2012
PIRKKALA TURSIANNOTKO

KM 39258

X 5015 / Y 1002 KR2

986. Luu, 2 kpl 21,5 g

X 5016 / Y 1001, Y1 / Y3, KR2:n vieressä

987. Luu, 5 kpl 17,3 g
Mukana 1 kalan nikama

X 5016 / Y 1001, KR 2

988. Palanut luu, 2 kpl 0,4 g

X 5016 / Y 1003, Y1

989. Luu, 4 kpl 12,7 g

X 5016 / Y 1003, Y1 / Y3

990. Palanut luu, 1 kpl 0,5 g

991. Luu, 8 kpl 23,4 g

X 5017 / Y 1001, Y1 / Y3

992. Palanut luu, 1 kpl 0,6 g

993. Luu, 2 kpl 2,3 g

X 5017 / Y 1003, Y1 / Y3

994. Palanut luu, 6 kpl 0,8 g

995. Luu, 2 kpl 8,9 g

X 5018 / Y 1001, Y1 / Y3

996. Palanut luu, 2 kpl 0,4 g

997. Luu, 5 kpl 28,0 g

X 5018 / Y 1002, Y1 / Y3

998. Luu, 1 kpl 10,2 g

KM 39258	2012 PIRKKALA TURSIANNOTKO	KM 39258
	X 5019 / Y 1001, Y1 / Y3	
999. Luu, 2 kpl		18,6 g
	X 5020 / Y 1002, Y1 / Y3	
1000. Palanut luu, 2 kpl		0,3 g
1001. Palanut luu, 1 kpl		0,7 g
	X 5020 / Y 1003, Y1	
1002. Luu, 11 kpl		120,3 g
Mukana ilm. karhun kynsiluu		
	X 5021 / Y 1001, Y1 / Y3	
1003. Luu, 1 kpl		1,4 g
	X 5021 / Y 1002, Y1	
1004. Palanut luu, 1 kpl		1,9 g
1005. Luu, 12 kpl		27,1 g
	X 5021 / Y 1002, Y1 / Y3	
1006. Luu, 2 kpl		10,9 g
	X 5021 / Y 1003, Y1	
1007. Luu 3 kpl		9,2 g
	X5021 / Y 1003, Y1 / Y3	
1008. Palanut luu, 2 kpl		2,0 g
Toinen paloista vaalean turkoosi.		
1009. Luu, 20 kpl		139,4 g
	X 5022 / Y 999, KR1b:n alta	
1010. Palanut luu, 4 kpl		1,4 g
1011. Luu, 15 kpl		23.1 g

KM 39258 2012 PIRKKALA TURSIANNOTKO KM 39258

X 5022 / Y 1000, Y1 / Y3

1012. Luu, 1 kpl 0,3 g

X 5022 / Y 1000, KR1a

1013. Palanut luu, 1 kpl 0,3 g

X 5022 / Y1001, Y1 / Y3

1014. Palanut luu, 2 kpl 0,8 g

1015. Luu, 14 kpl 51,8 g

X 5022 / 1002, Y1 / Y3

1016. Palanut luu, 2 kpl 0,4 g

1017. Luu, 3 kpl 47,3 g

X 5022 / Y 1002, PR1:n seasta

1018. Luu, 10 kpl 32,8 g

X 5022 / Y 1003, Y1 / Y3

1019. Palanut luu, 1 kpl 0,1 g

1020. Luu, 4 kpl 12,9 g

X 5023 / Y 999, Y1

1021. Palanut luu, 2 kpl 1,3 g
Toinen pala osittain tummunut.

1022. Luu, 3 kpl 7,8 g

X 5023 / Y 1000, PR1:n alta, Y1 / Y2 / Y3

1023. Luu, 6 kpl 12,7 g
Keramiikan :537 ja :539 yhteydestä

X 5023 / Y 1000, PR1:n alta, Y1 / Y2/ Y3

1024. Luu, 8 kpl 28,5 g

KM 39258	2012 PIRKKALA TURSIANNOTKO	KM 39258
	X 5023 / Y1002, Y1 / Y2	
1025. Palanut luu, 3 kpl		0,6 g
	X 5023 / Y 1002, Y1 / Y2 / Y3	
1026. Luu, 4 kpl		21,6 g
	X 5023 / Y 1002, PR1	
1027. Luu, 5 kpl		11,6 g
KERROS 5		
	X 5015 / Y 1003, Y1 / Y3	
1028. Palanut luu, 4 kpl		0,8 g
	X 5017 / Y1002, Y1 / Y3	
1029. Luu, 3 kpl		4,2 g
	X 5018 / Y1002, Y1 / Y3	
1030. Palanut luu, 1 kpl		0,1 g
	x 5018 / Y 1003 Y1 / Y3	
1031. Palanut luu, 1 kpl		<0,1 g
	X 5019 / Y 1002, Y1 / Y3 (kerroksen pohja)	
1032. Luu, 1 kpl		11,8 g
	X 5020 / Y 1003, Y1 / Y3	
1033. Luu, 1 kpl		0,9 g
	X 5021 / Y 1000 Y1c	
1034. Palanut luu, 1 kpl		0,5 g

KM 39258	2012 PIRKKALA TURSIANNOTKO	KM 39258
----------	-------------------------------	----------

	X 5021 / Y 1001, Y1 / Y3	
1035. Luu, 1 kpl		10,7 g
	X 5021 / Y 1003, Y1 / Y3	
1036. Palanut luu, 8 kpl		0,3 g
1037. Luu, 15 kpl		32,6 g
	X 5022 / Y 999, Y1/PR1	
1038. Palanut luu, 8 kpl		8,8 g
Suurimmassa palassa vaalean turkoosia väriä. Suurimman palan mitat: p 30 mm, l 17 mm, paksuus 6 mm.		
	5022 / Y 999, PR1:n pohja/Y1c	
1039. Luu, 13 kpl		88,5 g
	X 5022 / Y 1000, PR1:n pohja/Y1c	
1040. Luu, 12 kpl		68,8 g
	X 5022 / Y 1000, Y1 / Y3	
1041. Luu, 7 kpl		29,8 g
	X 5022 / Y 1001, Y1 / Y3	
1042. Luu, 9 kpl		34,3 g
	X 5022 / Y 1002, Y1 / Y3	
1043. Palanut luu, 2 kpl		0,7 g
1044. Luu, 7 kpl		32,9 g
	X 5022 / Y 1002, Y1c	
1045. Luu, 6 kpl.		15,3 g
	X 5022 / 1003, Y1c	
1046. Palanut luu, 3 kpl		1,1 g

KM 39258	2012 PIRKKALA TURSIANNOTKO	KM 39258
1047. Luu, 2 kpl		6,9 g
	X 5023 Y 999, PR1:n alta	
1048. Luu, 10 kpl		53,3 g
	X 5023 / Y 1000, Y1 / Y3	
1049. Luu, 1 kpl		2,9 g
	X 5023 / Y 1001, Y1c (ristiinkyntöä muistuttava tumma jälki)	
1050. Palanut luu, 1 kpl		
	X 5023 / Y 1001, Y1c	
1051. Palanut luu, 1 kpl		<0,1 g
1052. Luu, 4 kpl		3,2 g
	X 5023 / Y 1002, Y1c	
1053. Palanut luu, 4 kpl		0,1 g
	X 5023 / Y 1002, KR1a	
1054. Luu, 1 kpl		2,9 g
	X 5023 / Y 1003, Y1c	
1055. Palanut luu, 6 kpl		0,3 g
1056. Palanut luu, 1 kpl		0,5 g
KERROS 5 tai 6		
	X 5015 / Y 1001, KR2	
1057. Luu, 12 kpl		55,6 g

KERROS 6

X 5016 / Y 1002, KR2

1058. Palanut luu, 1 kpl	0,3 g
1059. Luu, 5 kpl	11,5 g

X 5019 / Y 1001, Y1d

1060. Luu, 2 kpl	6,3 g
------------------	-------

LISÄYS: osteologisen analyysin yhteydessä tehtyjä löytöjä ei-esineellisen luun seasta

A-alue**KERROS 3, X 5014 / Y 1002, Y1**

1061. Rautakaudentyypin yleiskeramiikan reunapala Pituus 29 mm, leveys 16 mm, paksuus 5 mm.	4,5 g
--	-------

KERROS 4, X 5012 / Y 1003, Y1 noki

1062. Rautakaudentyypin yleiskeramiikan reunapala Pituus 19 mm, leveys 11 mm, paksuus 5 mm.	1,6 g
--	-------

B-alue**KERROS 1, X 5018 / Y 1002, Y1**

1063. Ohutta metallilevyä (kuparipitoista) Levyn paksuus alle 1 mm, taitettu kaksinkerroin, pituus 18 mm, leveys 10 mm.	1,3 g
--	-------

KERROS 1, X 5019 / Y 1002, Y1

1064. Liitupiipun pesän katkelma Kasviaiheista kohokuvakoristelua. Pituus 27 mm, leveys 12 mm, paksuus 5 mm.	1,2 g
---	-------

KERROS 2, X 5016 / Y 1003, Y1

1065. Määrittelemätön keraamiselta vaikuttava materiaali	1,2 g
--	-------

2012

KM 39258

PIRKKALA TURSIANNOTKO

KM 39258

Katkelma, sisus harmaa, ylä- ja alapinta mustat, alapinta kovera. Pituus 17 mm, leveys 7 mm, paksuus 5 mm.

KERROS 2, X 5016 / Y 1004, Y1

1066. Palanut savi, 1 kpl

6,0 g