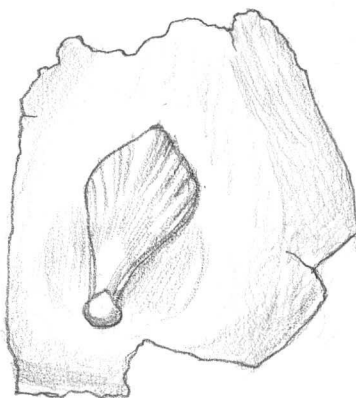


Historiallisen ajan asuinpaikkalöytöjä, jotka FM Esa Mikkola kaivautti Raahen Pekkatorilta 3.-14.9.2012 ja toimitti Kansallismuseon kokoelmiin. Ks. Esa Mikkolan kaivauskertomus Museoviraston arkistossa
Diar. 25.3.2013
Luetteloinut Tuuli Heinonen ja Esa Mikkola

Koeoja 1**Yksikkö Y1-1**

- 1 Metalliesineen katkelmia 2 kpl - 13,4 g
Kuparia. Ohutseinäisen kulhon tms. pohjan katkelma, jossa tassunmuotoinen jalka.



(-) Jos

Koeoja 1**Yksikkö Y1-1**

2 Rautaveitsi 1 kpl - g

Terä erittäin kulunut, ruoto kiinni terän keskiosassa.

Mitat 118 x 15,5 x 6,5 mm.

Yksikkö Y1-2

3 Pronssilevyä 1 kpl - 8,8 g

Litteä, tasareunainen katkelma, jonka toinen pää pyörästetty,
pyöreän osan keskellä pieni reikä. Taittunut V-muotoiseksi.

Mahdollinen vahvikehela.

4 Messinkisarana 1 kpl - 10,2 g

Kirjanhela? Kaareva katkelma, jonka suoralla sivulla kiinni lyhyt
varren katkelma.

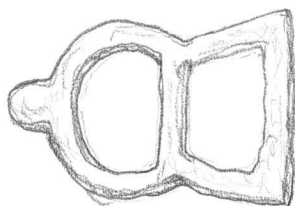
Mitat 58 x 17 x 4,3 mm.

5 Nepparinappi 1 kpl - 0,3 g

Pyöreä neppari, jonka tasaista sivua kiertää syvennysura, jossa
pyöreitä reikiä. Resentti?

Koeoja 1**Yksikkö Y1-4**

- 6 Vyönsolki 1 kpl - 6,4 g
Pronssia. Soljen toinen lenkki puoliympyrän, toinen suorakaiteen muotoinen. Muistuttaa rautakautisia vyönsolkimuotoja, mutta on koristeeton.
Mitat 37 x 25 x 3 mm.



1:1 305

- 7 Posliinia 3 kpl - 4 g
Palaneita paloja.

Yksikkö Y1-5

- 8 Liitupiipun varren katkelmia 3 kpl - 5,2 g
- 9 Posliinia 4 kpl - 7,2 g
Palaneita kylkipaloja.
- 10 Fajanssia 1 kpl - 1,7 g
Kylkipala. Massa vaalean beige, pinnalla valkoinen tinalasite.
- 11 Punasaviastian pala 1 kpl - 2,8 g
Padan kylkipala. Sisäpinnalla ruskea lyijylasite, ulkopinnalla
- 12 Punasaviastian pala 1 kpl - 12,9 g
Sisäpinnalla matalia harjanteita ja vihreä lyijylasite.


Koeoja 1**Yksikkö Y1-5**

- 13 Punasaviastian paloja 4 kpl - 30,1 g
Kylki- tai pohjapaloja. Massa erittäin karkea. Sisäpinnalla vihreä lyijylasite.
- 14 Lasipullon pala 1 kpl - 0,7 g
Katkelma ohutseinäisen pullon suuaukkoa ja kaulaa. Massa vaaleanvihreä.
- 15 Lasipullon paloja 4 kpl - 153,4 g
Isön vihreän pullon kylki- ja pohjapaloja. Osin sulaneita.
- 16 Lasipullon pala 1 kpl - 17,1 g
Massa vaaleanvihreää.
- 17 Lasipullon pala 1 kpl - 3 g
Massa vihreää.
- 18 Tasolasia 17 kpl - 39,3 g
Pahoin palaneita, massa vaihtelevan vihreä.

Yksikkö Y1-6

- 19 Rautanaula 1 kpl - 6,7 g
Taottu, kanta pyöreä.
- 20 Liitupiipun pesän katkelma 1 kpl - 1,1 g
- 21 Liitupiipun varren katkelma 1 kpl - 2 g
- 22 Posliinia 3 kpl - 10,2 g
Astiasta. Reunapala ja kaksi kylkipalaa joista toisessa matala pohjalista.

Koeoja 1**Yksikkö Y1-6**

- 23 Punasaviastian paloja 2 kpl - 37,9 g
Vadin reunapaloja. Ulkopinnalla pohjaan tai reunaan liittyvät listat. Sisäpinnalla ruskea lyijylasite, jossa vihreää koristelua ja bolus-raitoja.
- 24 Punasaviastian pala 1 kpl - 2,6 g
Reunapala. Sisäpinnalla jälkiä valkoisesta koristelusta.
- 25 Punasaviastian pala 1 kpl - 4 g
Kylkipala. Sisäpinnalla kulunut tummanruskea lyijylasite.
- 26 Lasiastian pala 1 kpl - 1 g
Kylkipala. Massa väritön ja hieman samea.
- 27 Tasolasia 1 kpl - 3,1 g
Massa vihreä ja siinä hieman kuplia.
- 28 Tasolasia 5 kpl - 18,2 g
Massa vaaleanvihreä ja siinä hieman kuplia.
- 29 Nappi 1 kpl - 0,1 g
Luuta? Pyöreä nappi, jossa kaksi langanreikää. Napin ulkopintaa kiertää kaksi koristerengasta, joista toisessa viivoja ja toisessa ympyröitä.
Mitat 12,8 x 12,8 x 0,6 mm.
- 
- 30 Hioinkivi 1 kpl - 166,1 g
Vaaleanruskeaa hiekkakiveä. Katkelma, jonka kulmat suorat.
- 31 Piitä 1 kpl - 3,9 g
Tummanharmaa piin pala.

Koeoja 1**Yksikkö Y1-6**

- 32 Luuta 2 kpl - 5,3 g
Palamattomia eläinten luita.

Yksikkö Y1-7

- 33 Pronssisolki 1 kpl - 5,3 g
Kehä kulmista pyöristetty suorakaide. Sivusuunnassa kaareva.
Neula puuttuu. Kengänsolki?
Mitat 28 x 37,6 x 4,3 mm.

- 34 Neula 1 kpl - 1 g
Ehjä mutta pinnasta pahoin korrodoitunut rautaneula.
Mitat 62,5 x 3,7 x 3,3 mm.

- 35 Hevosenkänäula 1 kpl - 5,7 g
Taottu, kanta rombin muotoinen.
Mitat 50 x 12,5 x 6,5 mm.

- 36 Rautanaula 1 kpl - 5,5 g
Taottu, varsi nelikulmainen ja terävä, kantalevy kulmikkaan

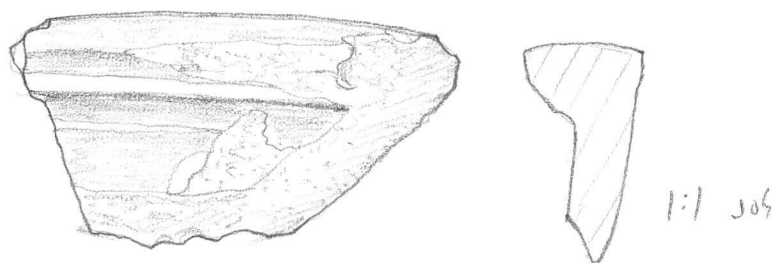
- 37 Liitupiipun pesän katkelma 1 kpl - 0,9 g

- 38 Liitupiipun varren katkelmia 3 kpl - 6,2 g

Koeoja 1

Yksikkö Y1-7

- 39 Punasaviastian pala 1 kpl - 14,4 g
Vadin reunapala. Reuna profiloitu hieman sisäänpäin.
Sisäpinnalla ruskea lyijylasite ja valkoista bolus-koristelua.

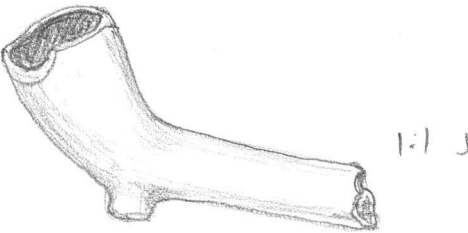


- 40 Punasaviastian pala 1 kpl - 34,4 g
Vadin kylkipala. Sisäpinnalla punaruskea lyijylasite ja valkoisia koristeraitoja.
- 41 Punasaviastian pala 1 kpl - 3,6 g
Vadin kylkipala. Sisäpinnalla ruskea lyijylasite ja vihreää ja valkoista koristelua.
- 42 Punasaviastian pala 1 kpl - 2,2 g
Reunapala. Reunaa profiloitu hieman sisäänpäin, ulkopuolella matala reunalista. Ulko- ja sisäpinnalla jälkiä erittäin kuluneesta valkoisesta koristelusta.
- 43 Punasaviastian pala 1 kpl - 10,8 g
Kylkipala, jonka sisäpinnalla ruskea lyijylasite.
- 44 Punasaviastian paloja 2 kpl - 19,7 g
Kylkipaloja, joiden sisäpinnalla tummanruskea lyijylasite.
- 45 Punasaviastian pala 1 kpl - 7,8 g
Reunapala, jonka sisäpinta kulunut pois.

Koeoja 1**Yksikkö Y1-7**

- 46 Punasaviastian paloja 3 kpl - 34,5 g
Reunapaloja, joiden pinnat erittäin kuluneet.
- 47 Lasiastian pala 1 kpl - 1,5 g
Reunapala väritöntä, hieman sameaa lasia jossa muutamia kuplia. Palan ulkopinnalla matalaa rihlausta, joka kulkee hieman viistosti astian suuaukkoon nähden.
- 48 Lasiastian pala 1 kpl - 1 g
Kylkipala, massa kirkas ja väritön, ja siinä hieman kuplia.
- 49 Lasiastian pala 1 kpl - 4,1 g
Kylkipala, jonka massa vihreä, pinnat erittäin kuluneet.
- 50 Tasolasia 1 kpl - 6,4 g
Yksi reuna kokonaan retusoitu, toisessa hieman retusointia. Massa vihreä ja siinä hieman kuplia.
- 51 Tasolasia 6 kpl - 4,6 g
Palojen massa vihreä ja siinä hieman kuplia.
- 52 Rautakuonaa 1 kpl - 317 g
- 53 Palanutta savea 1 kpl - 6,8 g
- 54 Palanutta luuta 1 kpl - 0,5 g
- 55 Luuta 83 kpl - 644,2 g
Eläinten luita ja hampaita kahdessa laatikossa kahdella eri tarjottimella.

Koejoja 1**Yksikkö Y1-8**

- 56 Neula 1 kpl - 0,7 g
Rautaa. Parsinneula?
Mitat 66 x 1,7 x 1,4 mm.
- 57 Rautavarrasta 2 kpl - 5 g
Kaksi hieman taipunutta litteän varren kappaletta. Kappaleet kapenevat kärjiksi molemmissa päissään. Nauloista?
- 58 Rautanauloja 2 kpl - 40,9 g
Taottuja isoja nauloja.
- 59 Liitupiipun pesä 1 kpl - 7 g
Ehjä koppa ja hieman vartta. Pesä pieni ja kartion muotoinen, takasivulta hieman kaareva. 1600-luvulta?
Mitat 43 x 17 x 38 mm.
- 
- 60 Liitupiipun varren katkelmia 2 kpl - 2,8 g
- 61 Punasaviastian paloja 2 kpl - g
Kaksi kylkipalaa. Molemmissa sisäpinnalla vihreä lyijylasite ja rihlausta.
- 62 Punasaviastian pala 1 kpl - 3 g
Kylkipala. Sisäpinnalla vihertävän ruskea lyijylasite.

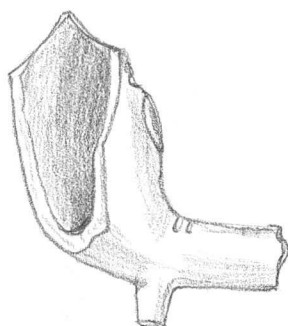
Koeoja 1**Yksikkö Y1-8**

- 63 Punasaviastian pala 1 kpl - 2 g
Kylkipala. Sisäpinnalla erittäin kulunut harmahtavan vihreä
- 64 Punasaviastian paloja 2 kpl - 7,9 g
Kahvan katkelmia. Toisessa palassa roiskeina ruskeaa
- 65 Lasiastian paloja 2 kpl - 8,5 g
Kylki- tai pohjapaloja. Massa kirkas ja väritön.
- 66 Lasiastian pala 1 kpl - 2,8 g
Pohjapala astiasta tai pullosta. Massa vihreä ja siinä hieman
- 67 Tasolasia 1 kpl - 2,3 g
Massa vihreä, pinnat voimakkaasti iridisoituneet.
- 68 Tasolasia 1 kpl - 0,6 g
Massa kirkasta. Vihreä.
- 69 Tasolasia 1 kpl - 0,4 g
Vaaleanvihreää.
- 70 Tasolasia 1 kpl - 1 g
Vihreää.
- 71 Tasolasia 1 kpl - 1,2 g
Vihreää.
- 72 Tasolasia 1 kpl - 0,7 g
Vihreää.
- 73 Palanutta luuta 1 kpl - 0,6 g
- 74 Luuta 88 kpl - 589 g
Eläinten luuta.

Koeoja 1**Yksikkö Y1-11**

75 Rautanauloja 2 kpl - 13,1 g
Taottuja, toisen kanta soikea, toisen epäsäännöllisen muotoinen.

76 Liitupiipun pesän katkelma 1 kpl - 9,1 g
Ruotsalaisen piipun kopan katkelma ja hieman vartta. Pesän etusivulla leima, jossa sydän jonka päällä kruunu.
Mitat 45 x 20,6 x 21,4 mm



1:1
JOS

77 Liitupiipun varren katkelmia 2 kpl - 0,7 g

78 Fajanssia 1 kpl - 0,5 g
Kylkipala. Pinnat erittäin kuluneet, niissä jälkiä valkoisesta lasitteesta tai lietteestä.

79 Tasolasia 1 kpl - 1,6 g
Yksi reuna retusoitu. Massa vihreä, pinnat voimakkaasti iridisoituneet.

80 Tasolasia 4 kpl - 19,8 g
Yksi reunapala. Massa vihreä, pinnat voimakkaasti iridisoituneet.

81 Tasolasia 3 kpl - 3 g
Massa vihreä ja siinä hieman kuplia.

82 Luuta 2 kpl - 5,4 g

Koeoja 1**Yksikkö Y1-13**

- 83 Rautanaula 1 kpl - 12,8 g
Taottu, kanta epäsäännöllisen muotoinen.
- 84 Liitupiipun pesän katkelma 1 kpl - 2 g
- 85 Liitupiipun varren katkelma 1 kpl - 1,8 g
Varren katkelma, jota kiertää sahalaita- ja rengaskoristelu.
- 86 Liitupiipun varren katkelma 1 kpl - 1 g
- 87 Tasolasia 1 kpl - 6,2 g
Yksi reuna retusoitu. Massa kellertävän vihreä ja siinä hieman
- 88 Tasolasia 1 kpl - 0,7 g
Yksi reuna retusoitu. Massa vihreä ja siinä hieman kuplia.
- 89 Tasolasia 6 kpl - 5,7 g
Massa vihreä ja siinä hieman kuplia.
- 90 Palanutta savea 3 kpl - 13,8 g
- 91 Luuta 9 kpl - 74,9 g

Yksikkö Y1-15

- 92 Punasaviastian pala 1 kpl - 35,3 g
Vadin kylkipala. Sisäpinnalla jälkiä valkoisesta lietteestä ja bolus-, piste- ja kaiverruskoristelusta (sgraffito).
- 93 Tasolasia 1 kpl - 3,7 g
Pinnat erittäin kuluneet. Massa vihreä ja siinä hieman kuplia.

Koeoja 1**Yksikkö Y1-16**

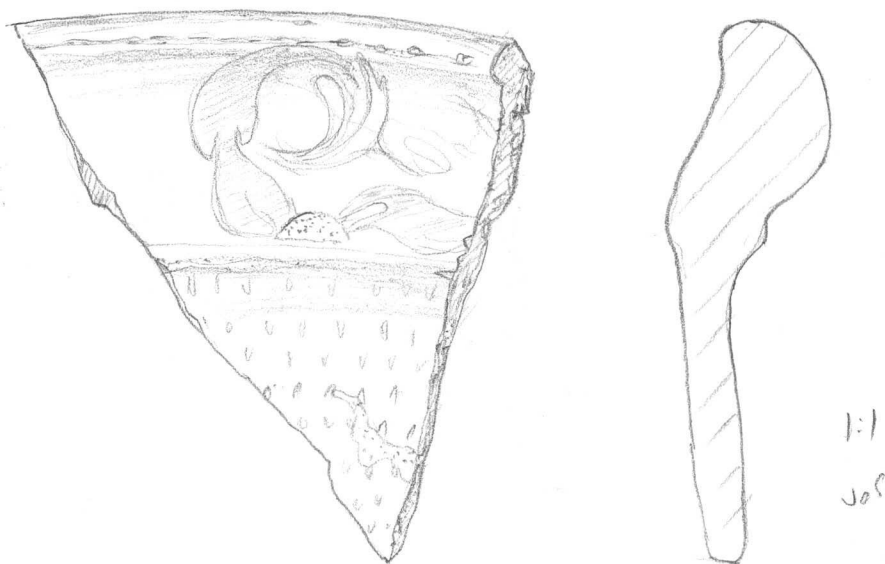
- 94 Kirveen teräkatkelma 1 kpl - 106,2 g
Rautaa. Terä hieman kaareva, toinen sivu suora ja toinen kapenee terästä pois päin.
Mitat 65 x 53 x 14 mm.
- 95 Rautaesineen katkelma 1 kpl - 63,8 g
Litteä, lyhytvartisen T:n muotoinen katkelma, jonka pidemmän yläosan toinen pää taitettu. Esineessä kiinni niitti tai naula.
Saranan vahvikehela?
- 96 Rautaesineen katkelma 1 kpl - 24,2 g
Litteähkön, pahoin korrodoituneen rautavarren katkelma.
- 97 Rautanauvoja 2 kpl - 24,5 g
Taottuja, kannat epäsäännöllisen nelikulmion muotoisia.
- 98 Liitupiipun pesän katkelma 1 kpl - 5,1 g
- 99 Liitupiipun varren katkelmia 5 kpl - 9,3 g

Koeja 1**Yksikkö Y1-16**

- 100 Punasaviastian pala 1 kpl - 45,1 g
Vadin tai kulhon reunapala. Reuna levennetty ulospäin.
Sisäpinnalla jälkiä erittäin kuluneesta valkoisesta lietteestä ja
vihreästä, keltaisesta ja ruskeasta maalauskoristelusta.
Mitat 65 x 62 x 24 mm.

Koeja 1**Yksikkö Y1-16**

- 101 Punasaviastian pala 1 kpl - 57,5 g
Vadin tai kulhon reunapala. Reuna profiloitu ulospäin.
Sisäpinnalla valkoinen liete jonka päällä väritön lasite sekä
hemring-tyyppistä koristelua ja ruskeaa ja vihreää
Mitat 73 x 66 x 19 mm.



- 102 Punasaviastian pala 1 kpl - 6,4 g
Vadin tai kulhon kylkipala. Sisäpinnalla valkoinen liete jonka päällä väritön lasite sekä ruskeaa ja vihreää maalauskoristelua.
- 103 Punasaviastian pala 1 kpl - 6,4 g
Kylkipala. Ulkopinnalla rihlausta, sisäpinnalla ruskea lyijylasite.
- 104 Lasiastian pala 1 kpl - 0,7 g
Astian, mahdollisesti pikarin, kylkipala. Massa vaaleanvihreä ja siinä hieman kuplia. Ulkopinnalla koristeena lasinauhaa. Mahdollisesti passglasia 1400-1600 -luvulta.
- 105 Tasolasia 1 kpl - 0,5 g
Massa väritön ja samea ja siinä hieman kuplia. Pinnat
- 106 Tasolasia 1 kpl - 5,7 g
Reunapala. Massa vihreä, pinnat iridisoituneet.

Koeoja 1**Yksikkö Y1-16**

- 107 Tasolasia 2 kpl - 1,3 g
Massa vihreä ja siinä hieman kuplia.
- 108 Tasolasia 1 kpl - 3,9 g
Massa vihreä ja siinä hieman kuplia.
- 109 Tasolasia 2 kpl - 1,6 g
Massa vaaleanvihreä ja siinä hieman kuplia.
- 110 Tasolasia 1 kpl - 0,3 g
Massa vaaleanvihreä ja pinnat erittäin kuluneet.
- 111 Palanutta luuta 8 kpl - 4,8 g
- 112 Luuta 25 kpl - 317 g
Eläinten luuta.

Yksikkö Y1-17

- 113 Rautanaula 1 kpl - 18,7 g
Taottu, kanta epäsäännöllisen neliön muotoinen.
- 114 Liitupiipun varren katkelma 1 kpl - 3,2 g
- 115 Punasaviastian pala 1 kpl - 5,2 g
Kylkipala. Sisäpinnalla matalat riilaukset ja vihreä lyijylasite.
- 116 Tasolasia 3 kpl - 2,9 g
Massa vaaleanvihreä, pinnat pahoin iridisoituneet.
- 117 Piitä 1 kpl - 4,1 g
Palanut.
- 118 Luuta 7 kpl - 19 g

Koeoja 1

Yksikkö Y1-18

- 119 Rautavarrasta 2 kpl - 10,8 g
Pahoin korrodoitunut katkennut rautavarsi. Mahdollisesti naula.
- 120 Tasolasia 1 kpl - 1,8 g
Massa vihreä ja siinä kuplia.
- 121 Luuta 7 kpl - 47,2 g

Koeoja 2

Yksikkö Y2-1

- 122 Liitupiipun pesän katkelma 1 kpl - 2,1 g
Kopan katkelma. Suuaukkoa kiertää pisteleimakoristelu, kopan kyljessä pystysuora kohoraitakuvio.
- 123 Liitupiipun varren katkelmia 4 kpl - 4,5 g

- 124 Punasaviastian pala 1 kpl - 13,2 g
Padan tai ruukun reunapala, jonka ulkopinnalla heti reunan alapuolella kohovyö ja sen alapuolella rihlausta. Sisäpinnalla ruskea lyijylasite.
- 125 Punasaviastian pala 1 kpl - 7,1 g
Kylkipala, sisäpinnalla ruskea lyijylasite.
- 126 Kaakelia 1 kpl - 13,1 g
Kaakelin pala, jossa jälkiä valkoisesta lietteestä.
- 127 Kaakelia 1 kpl - 1,6 g
Kaakelin kulmapala, ulkopinnalla vihreä lyijylasite.
- 128 Lasiastian pala 1 kpl - 2,3 g
Astian tai pullon pohjapala. Massa kirkas ja väritön ja siinä hieman kuplia.

Koeja 2**Yksikkö Y2-1**

- 129 Piitä 1 kpl - 2,9 g
Tummanharmaata.

Yksikkö Y2-2

- 130 Liitupiipun varren katkelmia 4 kpl - 12,3 g
- 131 Punasaviastian paloja 4 kpl - 51,1 g
Padan tai ruukun reunapala ja kylkipaloja. Astian ulkopinnalla heti reunan alapuolella kohovyö ja sen alapuolella rihlausta, jota on myös kylkipaloissa. Sisäpinnalla ruskea lyijylasite.
- 132 Punasaviastian paloja 3 kpl - 9,7 g
Kaksi paloista reunapaloja. Ulkopinnalla keltainen lyijylasite.
- 133 Tasolasia 1 kpl - 0,9 g
Massa vaaleanvihreä ja siinä hieman kuplia.

Yksikkö Y2-3

- 134 Neula 1 kpl - 1,1 g
Ehjä, paikoin korrodoitunut rautaneula.
Mitat 68 x 4,5 x 4 mm.
- 135 Liitupiipun pesän katkelma 1 kpl - 1,2 g
- 136 Liitupiipun varren katkelmia 14 kpl - 26,6 g
- 137 Fajanssia 1 kpl - 5,5 g
Kylkipala, massa kellertävän valkoinen, molemmilla pinnoilla valkoinen tinalasite.

Koeoja 2**Yksikkö Y2-3**

- 138 Punasaviastian paloja 2 kpl - 59,2 g
Padan tai ruukun reunapala ja kylkipala. Astian reunan päällä aaltoileva kohokuvioharjanne. Astian ulkopinnalla heti reunan alapuolella kohovyö ja sen alapuolella rihlausta, jota on myös kylkipalassa. Sisäpinnalla ruskea lyijylasite.
- 139 Punasaviastian pala 1 kpl - 10,5 g
Kylkipala, sisäpinnalla vihreä lyijylasite.
- 140 Punasaviastian pala 1 kpl - 2,3 g
Kylkipala, sisäpinnalla ruskea lyijylasite.
- 141 Punasaviastian pala 1 kpl - 1,8 g
Kylkipala, sisäpinnalla jälkiä huonosti säilyneestä lasitteesta ja boluskoristelusta.
- 142 Punasaviastian pala 1 kpl - 5,5 g
Kylkipala, sisäpinnalla jälkiä huonosti säilyneestä lasitteesta.
- 143 Lasipullon pala 1 kpl - 3,5 g
Pohjapala, jossa tekstikatkelma --KA P--. Massa kirkas ja väritön.
- 144 Lasipullon pala 1 kpl - 9,1 g
Pohjapala pienestä pullostasta. Lasin massa turkoosin vihreä ja siinä hieman kuplia.
- 145 Tasolasia 2 kpl - 5,9 g
Massa vihreä ja siinä hieman kuplia.
- 146 Tasolasia 5 kpl - 9,6 g
Massa vaaleanvihreä ja siinä hieman kuplia
- 147 Piitä 1 kpl - 21,1 g
Tummanharmaata.
- 148 Palanutta luuta 1 kpl - 0,7 g

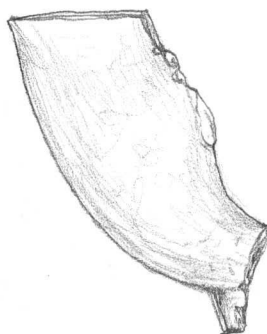
Koeoja 2**Yksikkö Y2-3**

149 Rautakuonaa 2 kpl - 192,8 g

Yksikkö Y2-4

150 Rautanaula 1 kpl - 2,3 g
Taottu, kanta epäsäännöllisen muotoinen. Taittunut. Lyhyt.

151 Liitupiipun pesän katkelma 1 kpl - 11,5 g
Ruotsalaisen piipun lähes ehjä koppa, jonka etusivulla sydänleima. Sydämen yläpuolella oleva kruunu lohjennut osittain pois. Ajoittunee 1700-luvulle.
Mitat 45 x 22 x 21,5 mm.



1:1 505

152 Liitupiipun pesän katkelma 1 kpl - 3,4 g

153 Liitupiipun varren katkelmia 9 kpl - 27,8 g

154 Posliinia 2 kpl - 5,1 g
Astian kylkipaloja.

155 Fajanssia 1 kpl - 2,3 g
Kylkipala. Massa vaaleankeltainen, molemmilla pinoilla vaaleansininen tinalasitus ja sisäpinnalla sinistä

156 Fajanssia 3 kpl - 8,8 g
Reunapaloja, jotka profiloitu loivasti sisäänpäin. Massa vaaleankeltainen, molemmilla pinoilla valkoinen tinalasite.

Koeoja 2**Yksikkö Y2-4**

- 157 Fajanssia 1 kpl - 0,4 g
Kylkipala. Massa vaaleanruskea, molemmilla pinnoilla valkoinen tinalasite.
- 158 Punasaviastian paloja 2 kpl - 13,3 g
Yhteensopivat reuna- ja korvapala. Reunapalan ulkopinnalla kaksi riviä rihlausta heti reunan alapuolella. Molemmissa paloissa valkoinen liete ehjillä pinnoilla ja reunapalassa jälkiä ruskeasta maalauskoristelusta.
- 159 Punasaviastian paloja 5 kpl - 118,3 g
Astian reunan päällä aaltoileva kohokuvioharjanne. Astian ulkopinnalla heti reunan alapuolella kohovyö ja sen alapuolella rihlausta, jota on myös kylkipaloissa. Sisäpinnalla ruskea lyijylasite. Korva leveä ja profiloitu molemmista reunoista
- 160 Punasaviastian pala 1 kpl - 2,4 g
Kevyesti sisäänpäin profiloitu reunapala. Sisäpinnalla kulunut vihreä lyijylasite.
- 161 Punasaviastian pala 1 kpl - 1,7 g
Kylkipala, sisäpinnalla ruskea lyijylasite.
- 162 Punasaviastian pala 1 kpl - 1,2 g
Loivasti sisäänpäin profiloitu reunapala. Sisäpinnalla jälkiä erittäin kuluneesta ruskeasta (?) lasitteesta.
- 163 Punasaviastian pala 1 kpl - 13,7 g
Kylkipala, jonka ulkopinnalla rihlausta. Sisäpinnalla jälkiä erittäin kuluneesta ruskeasta (?) lasitteesta.
- 164 Punasaviastian pala 1 kpl - 8,3 g
Lasittamaton pala, joka muuten tasainen mutta taipuu loivasti yhdestä reunasta. Kaakelia?
- 165 Kaakelia 5 kpl - 78,3 g
Paloja, joiden ulkopinnalla vihreä lyijylasite.

Koeoja 2**Yksikkö Y2-4**

- 166 Kaakelia 2 kpl - 81,9 g
Paloja, joiden ulkopinnalla keltaruskea lyijyylasite.
- 167 Lasiastian pala 2 kpl - 0,8 g
Kylkipaloja, joiden massa kirkas ja vaaleanvihreä ja jossa hieman kuplia.
- 168 Lasipullon pala 1 kpl - 2,8 g
Kylki- tai pohjapala. Massa vihreä ja siinä hieman kuplia.
- 169 Lasipullon paloja 3 kpl - 35 g
Kylkipaloja. Massa tummanvihreä ja siinä kuplia.
- 170 Tasolasia 7 kpl - 10 g
Yksi paloista ruudun kulmasta. Kulma suora ja nurkasta pyöristetty. Massa vaaleanvihreä, palojen pinnat pahoin kuluneet.
- 171 Tasolasia 1 kpl - 4,6 g
Massa vaaleanvihreä.
- 172 Tasolasia 1 kpl - 0,9 g
Pala ruudun kulmasta. Kulma suora ja nurkasta pyöristetty. Massa vaaleanvihreä, pinnat pahoin iridisoituneet.
- 173 Piitä 3 kpl - 27,4 g
Kolme harmaata piin palaa.
- 174 Palanutta luuta 3 kpl - 2,5 g
- 175 Eläimen luuta 13 kpl - 153,4 g
- 176 Kuonaa 1 kpl - 36 g

Koeoja 2**Yksikkö Y2-6**

- 177 Rautaesineen katkelma 2 kpl - 11,8 g
Kaksi lyhyttä rautavartta, joiden molemmissa päissä lenkit. Varret ovat toisesta päästään kiinni toisissaan lenkeillä.
- 178 Punasaviastian pala 1 kpl - 12 g
Kylkipala, jonka sisäpinnalla valkoinen liete ja hieman jälkiä maalauskoristelusta.
- 179 Tasolasia 1 kpl - 2,1 g
Massa kirkas ja väritön ja siinä muutamia kuplia.
- 180 Eläimen luuta 2 kpl - 16,8 g

Yksikkö Y2-7

- 181 Rautavarrasta 2 kpl - 6 g
Ohuen rautavartaan katkelmia, joista yksi kierretty osittain vartensa ympäri.
- 182 Rautanaula 1 kpl - 9 g
Taottu, kanta pyöreähkö.
- 183 Liitupiipun varren katkelmia 5 kpl - 11 g
- 184 Posliinia 1 kpl - 2 g
Kylkipala, sisäpinnalla sinistä kasviaiheista maalauskoristelua.
- 185 Posliinia 1 kpl - 9,2 g
Kylkipala, sisäpinnalla sinistä maalauskoristelua.
- 186 Punasaviastian paloja 3 kpl - 29,7 g
Kylkipaloja, yhdessä ulkopinnalla rihlausta.
- 187 Tasolasia 2 kpl - 6,1 g
Massa vaaleanvihreä ja siinä hieman kuplia.

Koeja 2**Yksikkö Y2-7**

188	<u>Piitä</u>	2 kpl	-	12,4 g
189	<u>Palanutta luuta</u>	2 kpl	-	0,2 g
190	<u>Eläimen luuta</u> Mukana kallon paloja.	4 kpl	-	86 g

Yksikkö Y2-8

191	<u>Hevosenkänäula</u> Taottu, kanta rombin muotoinen.	1 kpl	-	10 g
192	<u>Rautanaula</u> Taottu, kanta epäsäännöllisen muotoinen.	1 kpl	-	9 g
193	<u>Fajanssia</u> Reuna- ja kylkipalat. Massa vaaleankeltainen, molemmilla pinoilla valkoinen tinalasite.	2 kpl	-	3,8 g
194	<u>Punasaviastian pala</u> Kylkipala. Sisäpinnalla kelta-ruskea lyijylasite, ulkopinnalla palanutta ruskeaa lyijylasitetta.	1 kpl	-	7,4 g
195	<u>Punasaviastian pala</u> Kylkipala. Sisäpinnalla jälkiä pahoin kärsineestä lietteestä tai lasitteesta.	1 kpl	-	3,7 g
196	<u>Lasipullon pala</u> Kylkipala. Massa tummanvihreä ja siinä kuplia.	1 kpl	-	3 g
197	<u>Tasolasia</u> Massa vaaleanvihreä ja pinnat iridisoituneet.	1 kpl	-	1 g
198	<u>Palanutta luuta</u>	9 kpl	-	2,7 g

Koeoja 2**Yksikkö Y2-8**

199 Eläimen luuta 10 kpl - 73 g

Yksikkö Y2-10/K11

200 Rautaesineen katkelma 1 kpl - 18,8 g
Litteä esine, jonka toinen pääty B:n muotoinen niin, että ylempi osa on pyöreämpi kuin alempi. Esineen toinen pää on litteää vartta, joka on taivutettu esinettä vasten.

201 Hevosenkänäula 1 kpl - 8,2 g
Taottu, kanta epäsäännöllisen rombin muotoinen.

202 Rautanaula 1 kpl - 8,2 g
Taottu, pitkä, kanta nelikulmainen.

203 Posliinia 1 kpl - 2 g
Pohjapala, jonka ulkopinnalla korotettu pohjalista. Ulkopinnalla ruskea cafe au lait -lasite, sisäpinnalla kullattua sinistä ja punaista kukka-aiheista maalauskoristelua.

204 Fajanssia 1 kpl - 3,2 g
Kylkipala. Massa vaalean keltainen, molemmilla pinnoilla valkoinen tinalasite.

205 Lasiastian pala 1 kpl - 0,1 g
Kylkipala. Massa vaaleanvihreä ja siinä hieman kuplia.

206 Tasolasia 10 kpl - 16 g
Massa vaaleanvihreä, pinnat pahoin iridisoituneet.

Yksikkö Y2-12

207 Nappi 1 kpl - 3,2 g
Kupariseosta. Ympyrän muotoinen nappi, jonka takapuolella kiinnityslenkki. Etupuolta kiertää reunan vieressä nauhapunos-

Koeoja 2**Yksikkö Y2-12**

208 Punasaviastian pala 1 kpl - 4,6 g
Reunapala, joka on profiloitu loivasti ulospäin. Sisäpinnalla kulunut vihreä lyijylasite.

209 Punasaviastian pala 1 kpl - 0,7 g
Kylkipala, jonka ulkopinnalla rihlausta, sisäpinnalla ruskea

Yksikkö Y2-16

210 Tasolasia 1 kpl - 1 g
Massa vihreä ja siinä hieman kuplia.

211 Piitä 1 kpl - 2 g
Harmaata.

Yksikkö Y2-17/K21

212 Tasolasia 1 kpl - 0,2 g
Ruudun kulmapala. Kulma suora ja sitä pyöristetty hieman nyrhimällä. Massa vaaleanvihreä ja siinä hieman kuplia.

Yksikkö Y2-18

213 Punasaviastian pala 1 kpl - 1,9 g
Reunapala. Sisäpinnalla erittäin kulunut lasite tai liete.

214 Palanutta luuta 3 kpl - 1 g

Yksikkö Y2-19

215 Rautanaula 1 kpl - 8,6 g
Taottu, kanta epäsäännöllisen muotoinen.

Koeoja 2**Yksikkö Y2-19**

- 216 Punasaviastian pala 1 kpl - 1,3 g
Kylkipala. Ulkopinnalla rihlausta, sisäpinnalla ruskea lyijylasite.
- 217 Tasolasia 2 kpl - 4 g
Massa vihreä, pinnat pahoin iridisoituneet.
- 218 Tasolasia 2 kpl - 2 g
Massa vaaleanvihreä ja siinä hieman kuplia.
- 219 Eläimen luuta 7 kpl - 41 g

Koeoja 3**Yksikkö Y3-1/2**

- 220 Hopearaha 1 kpl - 3,6 g
Venäläinen 20 kopeekan kolikko vuodelta 1829. Irtolöytö maakasasta.

Yksikkö Y3-1

- 221 Kupariraha 1 kpl - 7,5 g
Kuparinen 2/3 skilling vuodelta 1839. Takapuoli niin kulunut ettei tekstejä voi erottaa.

Yksikkö Y3-2

- 222 Kupariraha 1 kpl - 7,7 g
Kuparinen kolikko (?), jonka molemmat puolet täysin kuluneet. Reunaa kiertää vinoviiva-koristelu.

Yksikkö Y3-3

- 223 Rautaesineen katkelma 1 kpl - 26,7 g
Rautakoukku. Varsi kapenee kärjeksi, lenkin pää taivutettu. Erittäin huonossa kunnossa.

Koeja 3**Yksikkö Y3-3**

- 224 Liitupiipun pesän katkelma 1 kpl - 3 g
Koristeluna pystysuunnassa U:n muotoisia koholenkkejä. Leiman päällä kulkee kapea vinoviiva-koristeraita. Luultavasti ruotsalainen simpukkapiippu 1700-luvulta.
- 225 Liitupiipun varren katkelmia 6 kpl - 13,3 g
- 226 Posliinia 3 kpl - 3,4 g
Kylkipaloja, joissa valkoinen lasite. Palaneita.
- 227 Fajanssia 1 kpl - 0,5 g
Pieni kylkipala, josta vain sisäpinta on säilynyt. Pinnalla sininen maalauskoristelu.
- 228 Punasaviastian pala 1 kpl - 7,8 g
Kylkipala. Molemmilla pinnoilla ruskea lyjylasite (ulkopinnalla mahdollisesti vain roiskeena).
- 229 Punasaviastian pala 1 kpl - 9,4 g
Kylkipala vadista tai kulhosta, mukana mahdollisesti hieman pohjaa. Sisäpinnalla valkoista lietettä.
- 230 Lasipullon pala 1 kpl - 2,9 g
Massa ruskanvihreää ja siinä kuplia.
- 231 Palanutta luuta 1 kpl - 0,5 g

Yksikkö Y3-4

- 232 Rautaesineen katkelma 1 kpl - 61 g
Poikkileikkaukseltaan ympyrän muotoinen rautavarsi, jonka molemmat päät litistetty talttamaisiksi.
- 233 Rautanaula 1 kpl - 38 g

Koeoja 3**Yksikkö Y3-4**

- 234 Liitupiipun varren katkelma 1 kpl - 7 g
Katkelma aivan kopan vierestä, kopan kanta kiinni katkelmassa.
- 235 Liitupiipun varren katkelmia 22 kpl - 39 g
- 236 Posliinia 2 kpl - 1,7 g
Kylkipaloja. Molemmilla pinnoilla valkoinen lasite.
- 237 Fajanssia 2 kpl - 3 g
Reuna- ja kylkipala. Massa vaaleankeltainen, molemmilla pinnoilla valkoinen tinalasite. Sisäpinnalla sinistä
- 238 Fajanssia 2 kpl - 0,2 g
Reuna- ja kylkipala. Massa vaaleankeltainen, molemmilla pinnoilla valkoinen lasite.
- 239 Punasaviastian pala 1 kpl - 7,2 g
Kylkipala. Sisäpinnalla valkoinen liete, jonka päällä ruskeaa koristelua ja väritön lasite.
- 240 Punasaviastian pala 1 kpl - 13,7 g
Kylkipala. Ulkopinnalla valkoinen liete. Sisäpinnalla vihreää lasitetta ja jälkiä bolus-koristelusta.
- 241 Punasaviastian pala 1 kpl - 5,3 g
Kylkipala. Sisäpinnalla jälkiä valkoisesta, ruskeasta ja vihreästä koristelusta.
- 242 Punasaviastian paloja 3 kpl - 9 g
Kylkipaloja. Yhdessä sisäpinnalla jälkiä ruskeasta lyijylasitteesta.
- 243 Punasaviastian pala 1 kpl - 0,5 g
Kylkipala. Sisäpinnalla keltainen lyijylasite.
- 244 Punasaviastian pala 1 kpl - 7 g
Kylkipala. Massa ruskea ja melko karkea. Luultavasti ulkopinnalta palanutta punasavea.

Koeoja 3**Yksikkö Y3-4**

- 245 Lasiastian paloja 3 kpl - 0,6 g
Kylkipaloja. Massa vaaleanvihreä ja siinä hieman kuplia.
- 246 Lasipullon pala 1 kpl - 27,5 g
Vaaleanvihreän puhalletun pullon pohja ja hieman kylkiä.
Massassa kuplia.
- 247 Lasipullon pala 1 kpl - 5 g
Pohjapala. Massa tummanvihreä ja siinä kuplia.
- 248 Tasolasia 1 kpl - 0,5 g
Tulessa vaurioitunut ja osin taipunut pala.
- 249 Tasolasia 2 kpl - 6,7 g
Massa vihreä ja siinä kuplia. Pinnat irisoituneet.
- 250 Tasolasia 1 kpl - 1,7 g
Pinnoilta pahoin (tulessa?) kärsinyt pala.
- 251 Tasolasia 1 kpl - 1,4 g
Reunapala. Massa vihreä ja siinä kuplia.
- 252 Palanutta luuta 6 kpl - 3,1 g
- 253 Eläimen luuta 7 kpl - 104,8 g

Yksikkö Y3-5

- 254 Rautanaula 1 kpl - 19 g
Kanta puuttu.
- 255 Liitupiipun varren katkelmia 7 kpl - 16 g

Koeoja 3**Yksikkö Y3-5**

- 256 Punasaviastian pala 1 kpl - 14 g
Kylkipala. Sisäpinnalla ruskea lyijylasite ja vihreää viivakoristelua.
- 257 Punasaviastian pala 1 kpl - 1,8 g
Kylkipala. Sisäpinnalla vihreä lyijylasite.
- 258 Punasaviastian pala 1 kpl - 4,3 g
Kylkipala. Sisäpinnalla valkoinen liete ja jälkiä pahoin kärsineestä lasitteesta ja koristelusta.
- 259 Punasaviastian pala 1 kpl - 8,1 g
Pohjapala. Sisäpinnalla valkoinen,erittäin kulunut liete.
- 260 Lasipullon pala 1 kpl - 2 g
Kylkipala. Massa tummanvihreä ja siinä kuplia.
- 261 Lasipullon pala 1 kpl - 7,3 g
Kylkipala. Massa vihreä ja siinä kuplia.
- 262 Tasolasia 1 kpl - 0,5 g
Massa vihreää.
- 263 Palanutta luuta 5 kpl - 7,3 g
- 264 Eläimen luuta 10 kpl - 60,7 g

Yksikkö Y3-8/KU3-7

- 265 Rautanaula 1 kpl - 14 g
- 266 Liitupiipun varren katkelmia 2 kpl - 0,5 g

Koeoja 3**Yksikkö Y3-8/KU3-7**

- 267 Posliinia 1 kpl - 0,6 g
Reunapala. Ulkopinnalla ruskea cafe au lait -lasite, sisäpinnalla valkoinen tinalasite ja sinistä maalauskoristelua.
- 268 Posliinia 1 kpl - 4,6 g
Reunapala. Sisäpinnalla kasviaiheista reliefikoristelua.
- 269 Posliinia 35 kpl - 29,6 g
Palaneita astian kylkipaloja.
- 270 Punasaviastian paloja 3 kpl - 51,1 g
Kylki- tai pohjapaloja. Sisäpinnalla ruskea lyijylasite ja bolus-
koristelua.
- 271 Punasaviastian pala 1 kpl - 3,8 g
Padan tai ruukun kylkipala. Ulkopinnalla rihlaus, sisäpinnalla
ruskea lyijylasite.
- 272 Punasaviastian pala 1 kpl - 26,8 g
Voimakkaasti kuonaantunut pala punasaviastiaa tai -kaakelia.
- 273 Lasiastian pala 1 kpl - 0,1 g
Tulussa kärsinyt ja pinnoilta irisoitunut kylkipala.
- 274 Lasiastian pala 1 kpl - 1 g
Massa kirkas ja väritön ja siinä hieman kuplia.
- 275 Lasipullon pala 1 kpl - 16 g
Pohjapala. Massa tummanvihreä, pinnat voimakkaasti
- 276 Lasipullon pala 1 kpl - 3 g
Kylkipala. Massa vihreä ja siinä kuplia.
- 277 Lasipullon pala 1 kpl - 2,5 g
Kylkipala. Massa vihreä, pinnat irisoituneet ja kuluneet.

Koeoja 3**Yksikkö Y3-8/KU3-7**

278	<u>Tasolasia</u>	1 kpl	-	0,3 g
	Massa kirkas ja väritön ja siinä hieman kuplia.			
279	<u>Tasolasia</u>	5 kpl	-	2,5 g
	Massa vaaleanvihreä ja siinä hieman kuplia.			
280	<u>Tasolasia</u>	4 kpl	-	3 g
	Massa vaaleanvihreä ja siinä hieman kuplia.			
281	<u>Tasolasia</u>	3 kpl	-	1,6 g
	Massa vaaleanvihreä ja siinä hieman kuplia.			
282	<u>Tasolasia</u>	1 kpl	-	0,3 g
	Massa vihreä ja siinä hieman kuplia.			
283	<u>Tasolasia</u>	1 kpl	-	0,8 g
	Massa vihreä ja siinä hieman kuplia.			
284	<u>Tasolasia</u>	1 kpl	-	4,4 g
	Massa vihreä ja siinä hieman kuplia.			
285	<u>Tasolasia</u>	1 kpl	-	0,5 g
	Massa vihreä, pinnat iridisoituneet.			
286	<u>Tasolasia</u>	1 kpl	-	0,2 g
	Massa vaaleanvihreä, pinnat kuluneet.			
287	<u>Tasolasia</u>	1 kpl	-	0,6 g
	Massa vaaleanvihreä, pinnat iridisoituneet.			
288	<u>Tasolasia</u>	1 kpl	-	2,3 g
	Tulessa deformatunut pala.			
289	<u>Tasolasia</u>	2 kpl	-	2,4 g
	Tulessa deformatuneita paloja.			

Koeoja 3**Yksikkö Y3-8/ KU3-7**

- 290 Kirjoituspuikon katkelma 1 kpl - 1,4 g
Mitat 27 x 6 x 6 mm.



1-1 Jos

- 291 Piitä 3 kpl - 35 g
Piin paloja, joista osa palaneita.
- 292 Palanutta savea 11 kpl - 139 g
- 293 Palanutta luuta 12 kpl - 7,4 g
- 294 Eläimen luuta 8 kpl - 30 g

Yksikkö Y3-9/ KU3-7

- 295 Rautanaula 1 kpl - 12 g
Taottu.
- 296 Liitupiipun varren katkelmia 5 kpl - 6 g
- 297 Posliinia 12 kpl - 9 g
Reuna-, kylki- ja pohjapaloja.
- 298 Kivisavikeramiikkaa 3 kpl - 5,5 g
Kylkipaloja. Massa vaaleanharmaa. Yhdessä palassa ohut kohovyö, kahdessa palassa vaaka- ja pystyviiva -reliefikoristelua.
- 299 Punasaviastian pala 1 kpl - 5,5 g
Pohjapala. Pohja tasainen ja sen ja kyljen välillä kapea uurre. Ulkopinnalla roiskeina ruskeaa lyijylasitetta.
- 300 Punasaviastian pala 1 kpl - 7 g
Kylkipala. Sisäpinnalla erittäin kulunut ruskea lyijylasite.

Koeoja 3**Yksikkö Y3-9/ KU3-7**

- 301 Saviastian reunapala 1 kpl - 9 g
Molemmilla pinnoilla jälkiä valkoisesta lietteestä. Mahdollisesti palanutta punasavea.
- 302 Lasiastian paloja kpl - g
Reuna- ja kylkipala. Massa vaaleanvihreä. Astian muoto monikulmainen.
- 303 Lasipullon pala 1 kpl - 1 g
Massa vaaleanvihreä.
- 304 Lasipullon pala 1 kpl - 8,3 g
Pohjapala puhaltamalla valmistetusta pullosta. Massa vaalean turkoosi.
- 305 Tasolasia 1 kpl - 0,3 g
Massa vaaleanvihreä ja siinä hieman kuplia.
- 306 Tasolasia 1 kpl - 1,5 g
Massa vihreä ja siinä hieman kuplia.
- 307 Tasolasia 1 kpl - 1,7 g
Massa vihreä ja siinä hieman kuplia.
- 308 Tasolasia 1 kpl - 0,6 g
Massa vihreä ja siinä hieman kuplia.
- 309 Piitä 1 kpl - 0,7 g
Palanut valkoiseksi.
- 310 Palanutta savea 4 kpl - 27,3 g
- 311 Palanutta luuta 56 kpl - 26 g
- 312 Eläimen luuta 13 kpl - 84,6 g

Koeoja 3**Yksikkö Y3-10/ KU3-7**

313 Liitupiipun varren katkelmia 3 kpl - 2,4 g

314 Eläimen luuta 3 kpl - 14 g

Yksikkö Y3-11

315 Liitupiipun varren katkelmia 2 kpl - 3,5 g

Yksikkö Y3-13/K12

316 Liitupiipun pesän katkelma 1 kpl - 5,5 g
Katkelma koppaa, joka on muodoltaan melko matala ja pullea.

317 Liitupiipun varren katkelmia 4 kpl - 9,3 g

318 Punasaviastian paloja 3 kpl - 49 g
Vadin reuna- ja kylkipaloja. Sisäpinnalla valkoinen lasite, jossa ruskeaa viivakoristelua ja hemring-koristelua, joiden päällä väritön lasite. Yhteen paloista porattu reikä.

319 Punasaviastian pala 1 kpl - 6 g
Kylkipala. Sisäpinnalla ruskea lyijylasite ja bolus-koristelua.

320 Punasaviastian pala 1 kpl - 7,4 g
Kylkipala. Sisäpinnalla vihreä lyijylasite.

321 Tasolasia 1 kpl - 1,2 g
Massa vihreä ja siinä kuplia.

322 Palanutta luuta 5 kpl - 4,6 g

323 Eläimen luuta 6 kpl - 54,2 g

KM 39396

2013
Raahe Pekkatori

KM 39396

Koeoja 3

Yksikkö Y3-14/ KU3-7

324 Punasaviastian pala 1 kpl - 5 g
Kylkipala. Sisäpinnalla kellertävän vihreä lyijylasite.