

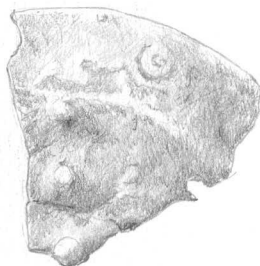
Metalliesineitä, jotka Simo Vanhatalo Arkeologisista kenttäpalveluista toi koekaivauksiltaan Janakkalan Melkkolasta liitettäväksi Kansallismuseon kokoelmiin.

Diar. 16.2.2014

Luetteloinut TTT

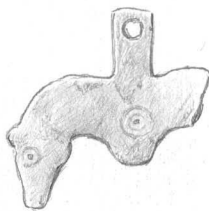
1. Kupurasoljen kappale, 8,9 g

Pronssisen, pyöreän kupurasoljen kappale. Koristeena tappeja ja häränsilmäkuvio. Mitat: 34 x 33 x 2 mm. Koordinaatit: 6746739/371474



2. Eläinaiheisen riipuksen kappale, 2,8 g

Pronssikorun kappale, jossa alaspäin katsova hevosenpää ja ripustinosa. Koristeena häränsilmäkuvioita. Kyseessä on mahdollisesti ketjunktaja, jossa on kaksi toisistaan poispäin katsovaa hevosenpäättä (ks. Kivikoski 1947, kuva 448). Mitat: 21 x 24 x 1,5 mm. Koordinaatit: 6746791/371513



3. Kankiketjun nivel, 7,8 g

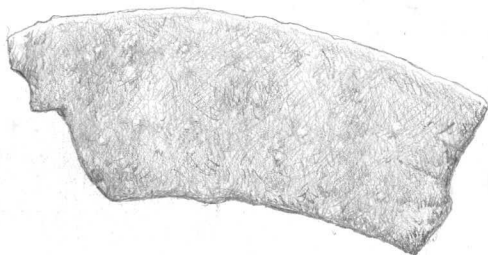
Pronssivartaan kappale, jonka molemmissa päissä on lenkki. varras on kauttaaltaan koristeltu horisontaalisissa kohovöillä. Mitat: 49 x 4 x 6 mm. Koordinaatit: 6746736/371499



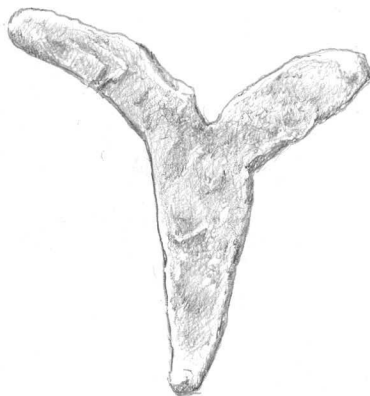
1/124

4. Pronssikappaleita 2 kpl, 2,3 g**5. Sirpin kappale?, 16,3 g**

Rautaisen, kaartuvateräisen esineen kappale. Mitat: 26 x 63 x 3 mm.
Koordinaatit: 6746749/371481

**6. Viskari, 14,1 g**

Kolmepiikkinen, rautainen jäähokki. Mitat: 55 x 48 x 5 mm. Koordinaatit:
6746747/371482



1/214