

KM 39786: 1–60: Esihistoriallisen ja historiallisen ajan asuinpaikkalöytöjä **Pirkkalan Tursiannotkon** moniperiodiselta asuinpaikalta ja **Pirkkalankylän (Bircala)** kylätontilta. Löydöt otettiin talteen Pirkanmaan maakuntamuseon tutkija Sami Ranisen johtamassa arkeologisessa valvonnassa 14.10.–13.11.2013

Valvontaraportti: Pirkkala Pirkkalankylä (Bircala) ja Tursiannotko. Arkeologinen valvonta 2013. Pirkanmaan maakuntamuseo, Kulttuuriympäristöyksikkö.

Muinaisjäännöksen mj-rekisteritunnus: 604010015 (Tursiannotko) ja 100000197 (Pirkkalankylä)

Aikaisemmat löydöt: HM 3064:6, KM 18537, KM 23788, KM 24514, KM 27998, KM 28385, KM 31466:12, KM 31640, KM 32615, KM 34444, KM 37432, KM 38577, KM 39258, KM 39875.

Diar. 24.2.2014.

Luettelointi: Toni Pauku (luettelon viimeistely Sami Raninen)

Luettelointijärjestys: Esineelliset löydöt ja palanut savi luetteloitu ensin (nrot 1–30), ei-esineellinen luu loppuun (nro 31–60)

I-ALUE

0-taso

**x 4956, 05–4963,82 / Y 1016,06–1017,74
I-Y1/I-Y2**

- 1. Metallinpala?**
Paino 1,9 g, pit. 31 mm, lev. 10 mm (päädyistä), paks. 3 mm (keskeltä).
- 2. Palanut savi, 6 kpl**
Paino 10,6 g
- 3. Kuonaantunut savi, 1 kpl**
Paino 1,9 g

**x 4956,2–4961, 95 / Y 1014,06–1016,46
I-Y1/I-Y2**

- 4. Palanut savi, 87 kpl**
Paino 193,4 g. Osassa oksa- ja olkipainanteita.

X 4960 / Y 1014
I-Y1/I-Y2

5. **Rautaesine**
Paino 17,1 g, pit. 53 mm, lev. 19 mm. paks 11 mm.
6. **Keramiikkaesineen katkelma**
Kaakelia? Vaaleanruskeaa savea. Sekoitteena hiukan hiekanjyviä.
Pyöreä painanne. Toisella puolella valkoinen pinnoite tai maali.



Kuva: Karita Kuusisto

7. **Palanut savi, 7 kpl**
Yhdessä oksapainanne. Paino 10,4 g.

X 4960 / Y 1015
I-Y1/I-Y2

8. **Palanut savi, 6 kpl**
Paino 3 g.

1. KERROS

X 4959 / 1016
I-Y1/I-Y2

9. **Keramiikka, 1 kpl**
Rautakauden yleiskeramiikan reunapala, molemmat pinnat ehjät.
Paino 4,1 g. Reunan paksuus 7 mm. I-KR3-rakenteen läheisyydestä.
10. **Palanut savi, 3 kpl**
Paino 2,4 g.
- X 4961 / Y 1015**
I-Y2
11. **Palanut savi, 1 kpl**
Paino 1 g.

KM 39786

PIRKKALA PIRKKALANKYLÄ (BIRCALA)
ja TURSIANNOTKO

KM 39786

2. KERROS

X 4960 / Y 1014
I-Y3

12. **Palanut savi, 2 kpl**
Paino 6 g.

X 4960 / Y 1015
I-KR1

13. **Keramiikka**
Rautakauden yleiskeramiikan kylkipala, molemmat pinnat ehjät.
Paino 5,2 g.

G-ALUE

X 4961 / Y 1016
I-Y3

14. **Palanut savi, 1 kpl**
Olkipainannetta. Paino 6,7 g.

3. KERROS

X 4959 / Y 1016
I-Y3/I-Y5

15. **Palanut savi, 1 kpl**
Paino 0,9 g.

X 4960 / Y 1014
I-Y5

16. **Palanut savi, 3 kpl**
Paino 2,8 g.

X 4961 / Y 1014
I-Y4a/I-Y5

17. **Palanut savi, 1 kpl**
Paino 1,4 g.

X 5065 / Y 1011
G-KR2

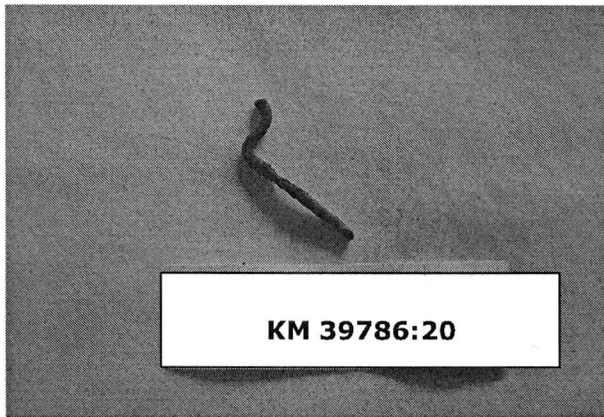
18. **Rautanaula, taottu**
Paino 9,1 g. Pit. 38 mm, lev. 17 mm (kanta), paks. 9 mm
(varsi).
X 5065,95 Y 1011,75 Z (N2000) 84,24

**X 5067 / Y1012
G-Y1**

19. **Palanut savi, 6 kpl**
Osassa ruoko- tai olkipainanteita. Paino 69,1 g.
X 5067,91 Y 1012,30

**X 5070 / Y 1011
G-Y1**

20. **Neulamainen rautaesine**
L-kirjaimen muotoinen neulamainen esine. Paino 0,3 g. Pit. 39 mm, lev. 2 mm. X 5070,46 Y 1011,48 Z (N2000) 84,12



Kuva: Karita Kuusisto.

**X 5073 / Y 1011
G-Y3**

21. **Palanut savi, 13 kpl**
Osassa paloista hirsi- ja olkipainanteita. Paino 177,4 g.
X 5073,60 Y 1011,42 Z (N2000) 83,84

**X 5074 / Y 1010
G-Y1**

22. **Rautanaula, taottu**
Kanta epäsäännöllisen muotoinen. Paino 6,7 g. Pit. 32 mm, lev. 18 mm (kanta), paks. 9 mm (varsi).
X 5074,44 Y 1010,99 Z (N2000) 83,88

**X 5074,75–5077,96 / Y 1010,78–1012,48
G-KR1:n pintataso**

23. **Palanut savi, 16 kpl**
Osassa paloista hirsi- tai lautapainanteita. Paino 32,1 g.

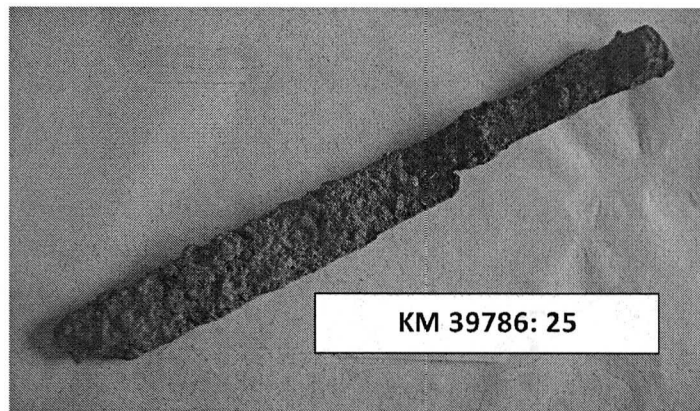
24. **Kuonaantunut savi, 1 kpl**
Olkipainannetta. Paino 7,3 g.

X 5075 / Y 1012
G-KR1:n ylätas

25.

Veitsi, rautaa

Historiallisen ajan pöytäveitsi. Kahvaniitit näkyvissä. Paino 65,4 g. Pit. 232 mm, lev 18 mm (kanta), paks. 4 mm (ruoto).
X 5075,52 Y 1012,48 Z (N2000) 83,79



Kuva: Karita Kuusisto

26.

Rautanaula, taottu

Kanta epäsäännöllisen muotoinen. Paino 8,2 g. Pit. 5 mm, lev. 7 mm (kanta), paks. 5 mm (varsi).

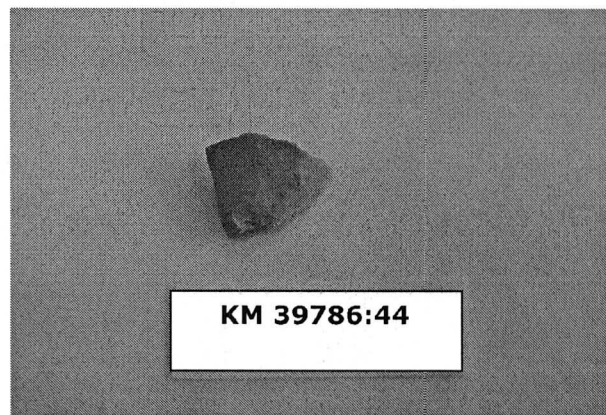
VALVONTALÖYTÖJÄ, EI KOORDINAATISTOSSA
(ks. valvontakertomuksen karttaliite 1)

“Kaakkoiskallio”

27.

Piiesine

Vaaleanharmaa/ruskea, työstetty. Toiselta puolelta kupera, toiselta kovera. Toinen pää terävä, toinen tasainen. Paino 2,8 mm. Pit. 23 mm, lev. 18 mm, paks. 5 mm.



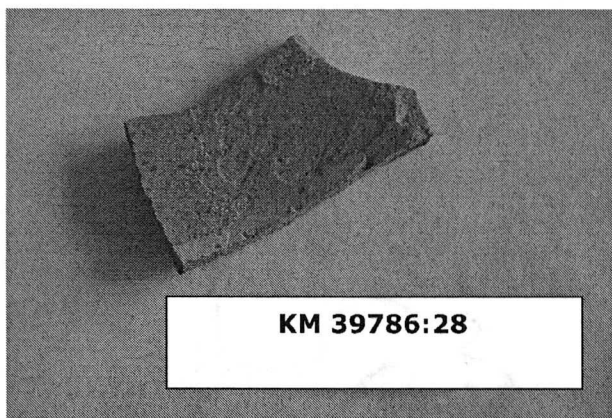
Kuva: Karita Kuusisto

C-v-alue

28.

Kivisavikeramiikka, 1 kpl

Tieluiskan täyttömaan seasta. Sisäpuolella kellertävänvihreä ja ulkopuolella ohut, tumma, punertava lasite. Paino 15,4 mm.



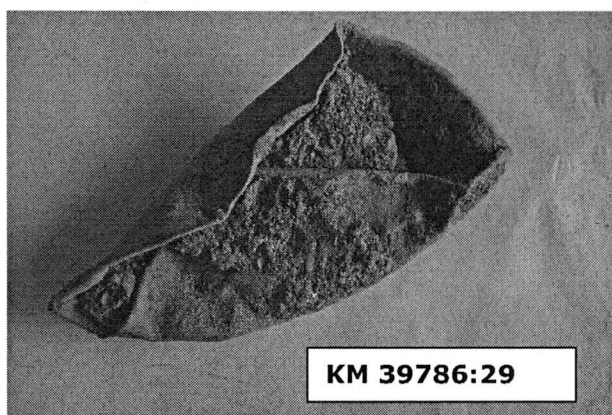
Kuva: Karita Kuusisto

E-v-alue

29.

Kupariastia

E-v-alueen eteläpäädyistä konekaivetun resentin täyttömaan kasasta. Lytistyneen astian kaltainen ohuesta kupari- tai kupariseospellistä tehty esine. Paino 250,7 g. Koko 165 x 112 x 35 mm.



Kuva: Karita Kuusisto

Kaipilan pelto-oja

30.

Pii-iskos

Harmaa epäsäännöllisen muotoinen piinpala. Paino 5,3 g.



Kuva: Karita Kuusisto

LUULÖYDÖT

I-ALUE

0-TASO

X 4956,05–4963.82 / Y 1016,06–1017,74
I-Y1/I-Y2

31. **Palanut luu, 1 kpl**
Paino 1,1 g.

32. **Luu, 12 kpl**
Paino 14,3 g.

X 4960,20–4961,95 / Y 1014,16–1016,46
I-Y1/I-Y2

33. **Palanut luu, 7 kpl**
Paino 0,5 g.

34. **Luu, 9 kpl**
Paino 11,8 g, mukana 1 hammas.

X 4960 / Y 1014
I-Y1/I-Y2

35. **Palanut luu, 2 kpl**
Paino 0,1 g.

36. **Luu, 6 kpl**
Paino 3,1 g.

X 4960 / Y 1015
I-Y1/I-Y2

37. **Palanut luu, 3 kpl**
Paino 0,1 g.

KM 39786

PIRKKALA PIRKKALANKYLÄ (BIRCALA)
ja TURSIANNOTKO

KM 39786

38. **Luu, 28 kpl**
Paino 24 g. Mukana 1 hammas.

X 4960 / Y 1016
I-Y1/I-Y2

39. **Luu, 12 kpl**
Paino 92,8 g.

1. KERROS

X 4959 / Y 1016
I-Y1/I-Y2

40. **Luu, 4 kpl**
Paino 12,9 g.

X 4960 / Y 1014
I-Y2

41. **Palanut luu, 1 kpl**
Paino 0,3 g.

X 4961 / Y 1014
I-Y2

42. **Palanut luu, 1 kpl**
Paino 0,1 g.

X 4961 / Y 1015
I-Y2

43. **Palanut luu, 3 kpl**
Paino 1,5 g.

44. **Luu, 3 kpl**
Paino 3,7 g.

I-KR1

45. **Luu, 1 kpl**
Paino 53,8. Leukaluun osa, jossa kiinni hammas.

2. KERROS

X 4960 / Y 1015
I-KR1

46. **Palanut luu, 1 kpl**
Paino 0,2 g.

X 4960 / Y 1016
I-KR2

47. **Luu, 2 kpl**
Paino 22,4 g.

KM 39786

PIRKKALA PIRKKALANKYLÄ (BIRCALA)
ja TURSIANNOTKO

KM 39786

**X 4961 / Y 1014
I-Y3**

48. **Luu, 1 kpl**
Paino 6,9 g.

**X 4962 / Y 1016
I-Y3**

49. **Palanut luu, 2 kpl**
Paino 0,2 g.

50. **Luu, 1 kpl**
Paino 1,2 g.

3. KERROS

**X 4959 / Y 1016
I-Y3/I-Y5**

51. **Luu, 1 kpl**
Paino 1,1 g.

**X 4960 / Y 1014
I-Y5**

52. **Luu, 1 kpl**
Paino 14,4 g.

**X 4960 / Y 1016
I-Y5**

53. **Luu, 3 kpl**
Paino 14,5 g.

**X 4961 / Y 1014
I-Y4a/I-Y5**

54. **Luu, 1 kpl**
Paino 0,5 g. Hammas.

**X 4961 / Y 1015
I-Y4**

55. **Palanut luu, 1 kpl**
Paino 0,4 g.

KERROS 4,5

**X 4959 / Y 1016
I-KR3**

56. **Luu, 1 kpl**
Paino 2,2 g. Hammas.

G-ALUE

**X 5074 / Y 1010
G-Y1**

57. **Luu, 1 kpl**
Paino 9,3 g.

**X 5074,75-5077,96 / Y 1012,48-1010,78
G-KR1**

58. **Luu, 2 kpl**
Paino 12,6 g. Löytyivät rakenteen G-KR1 eteläreunan päältä.

59. **Palanut luu, 2 kpl**
Paino 1,3 g.

60. **Luu, 4 kpl**
Paino 5,8 g.