

*Metalliesineitä, jotka Jan-Erik Nyman toi koekai-  
vaukseltaan Padasjoen Nyystölässä liitettäväksi  
Kansallismuseon kokoelmiin*

*Ks. kaivausraportti Jan-Erik Nyman 2013*

*Diar. 13.3.2014*

*Luetteloimut TTT*

**1. Hopearaha, 2,89 g**

Kalifaatti, samanidit, Isma'il ibn Ahmad, as-Šaš, 287=900 (viimeinen numero epäselvä), reikä. Koordinaatti: 6800468/409301

**2. Hopearaha, 2,85 g**

Kalifaatti, samanidit, Isma'il ibn Ahmad, as-Šaš, 287=901/02, reikä. Koordinaatti: 6800464/409309

**3. Hopearaha, 1,63 g**

Köln, Otto III (kuninkaana 983-996), Kluge 1991. n:o 21. Koordinaatti: 6800471/409305

**4. Linturiipus, g**

Pronssinen, litteä ja puhkinainen riipus. Ripustuslenkki on linnun selässä. Jalat ovat kookkaat. Molemmilla puolilla on koristeena vuolaisuja. Mitat: 36 x 34 x 3 mm. Koordinaatti: 6800454/409303



**5. Ketjunktajan kappale, 15,1 g**

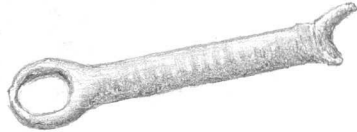
Pronssisen ketjunktajan kappale, jossa levymäisten päiden koristeluna on sisäkkäin olevia renkaita. Mitat: 32 x 41 x 3 mm. Koordinaatti: 6800467/409302



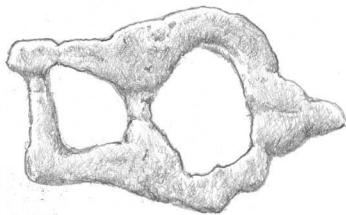
MR-15

**6. Kankiketjun nivel**, 6,8 g

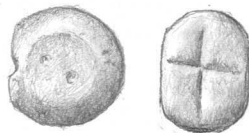
Poikkileikkaukseltaan pyöreä pronssivarras, jonka molemmissa päissä on lenkit. Toinen lenkeistä on murtunut. Varras on koristeltu kohovöillä. Mitat: 47 x 5 mm. Koordinaatti: 6800473/409302

**7. Vyösolki**, 9,6 g

Kehältä kaksiosainen, pronssinen vyösolki. Kehä levenee keskitangon kohdalta. Neulan kohdalla on nipukka. Mitat: 41 x 27 x 4 mm. Koordinaatti: 6800528/409272

**8. Punnus**, 15,9 g

Pyöreä pronssipunnus, jonka kahdella litistetyllä sivulla kaksi häränsilmäleimaa ja kyljessä ristileima. Mitat: 12 x 17 mm. Koordinaatti: 6800521/409305

**9. Pronssipeltiä**, 5 g

Suppilonmaisesti taivutettua peltiä. Mahdollisesti puukon tupen osa? Mitat: 23 x 17 x 10 mm. Koordinaatti: 6800471/409300

**10. Pronssiesineen kappale?**, 1,7 g

Mahdollisesti pieni pala kupurasoljen reunaa. Mitat: 17 x 12 x 3 mm. Koordinaatti: 6800472/409296

**11. Pronssipellin kappale, 0,6 g**

Koordinaatti: 6800457/409314

**12. Pronssipellin kappale, 4 g**

Koordinaatti: 6800449/409306

**13. Pronssipellin kappale, 2,2 g**

Koordinaatti: 6800455/409321

**14. Pronssipellin kappale, 0,3 g**

Koordinaatti: 6800431/409325

**15. Pronssipellin kappale, 1,3 g**

Koordinaatti: 6800490/409277

**16. Pronssipellin kappale, 2,8 g**

Koordinaatti: 6800434/409300

**17. Sulanutta pronssia, 5,5 g**

Koordinaatti: 6800492/409342

**18. Sulanutta pronssia, 12,2 g**

Koordinaatti: 6800457/409310

**19. Sulanutta pronssia, 4,3 g**

Koordinaatti: 6800482/409288

**20. Sulanutta pronssia, 11 g**

Koordinaatti: 6800428/409317

**21. Sulanutta pronssia, 3,7 g**

Koordinaatti: 6800493/409338

**22. Sulanutta pronssia, 19,6 g**

Koordinaatti: 6800519/409324

**23. Sulanutta pronssia, 19,5 g**

Koordinaatti: 6800503/409331

**24. Pronssipellin kappale, 18,5 g**

Koordinaatti: 6800469/409309

**25. Pronssipeltiä 26 kappaletta, 111 g**