

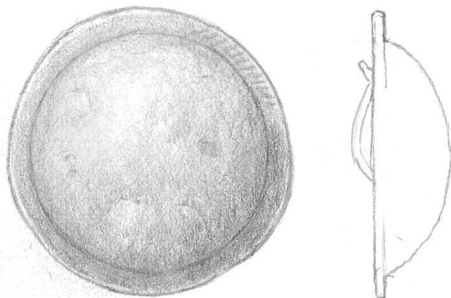
Rautakautisia sekä historiallisen ajan metalliesineitä, jotka Simo Vanhatalo Arkeologisista kenttäpalveluista toi koekaivauksiltaan Hämeenlinnan Toivaalasta liitettäväksi Kansallismuseon kokoelmiin.

Diar. 27.3.2014

Luetteloinut V-MR

1. Kupera pronssisolki, 20,2 g

Pyöreä, pienikokoinen kupera solki, pronssia. Reunus on sileä ja kapeahko, kupu on kilvenkupuran kaltaisesti tasaisen pyöreä. Kuvun pinnalta on havaittavissa selkeästi yksi ympyränmuotoinen viivakoriste. Soljen neula ja kiinnityslaite on hyvin säilynyt. Kuvun kääntöpuoli on täyttynyt maaineksesta, jonka alta ja seasta on nähtävissä nahan jäänteitä. Mitat: 38 x 38 x 10 mm. Koordinaatit: 6781312 / 382044



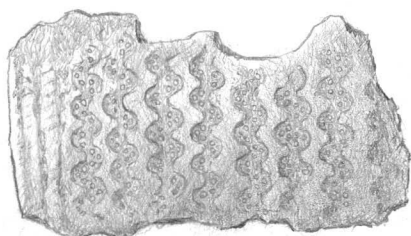
2. Hevosenkäsöljen katkelma, 26,2 g

Särmänuppisen hevosenkäsöljen katkelma, pronssia. Kappaleen särmänuppi isokokoinen ja alaspäin leviävä. Sen leveys on n. 16 mm. Kehän pituus n. 27 mm ja leveys n. 9 mm. Kehän muoto on litteä ja pyöristetyn kuusikulmainen. Kehän muotoa korostavat kaksi pisteleimariviä, jotka kulkevat kehärakenteen keskellä kulkevan harjanteen reunoilla. Mitat: 36 x 16 x 16 mm. Koordinaatit: 6781022 / 381824

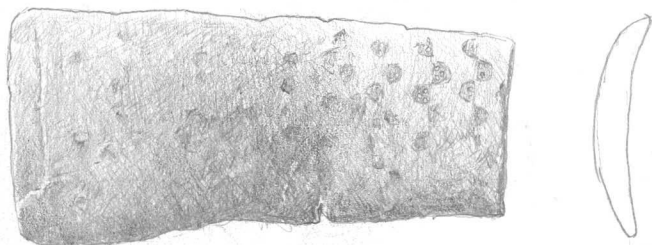


3. Rannerenkaan katkelma, 31,7 g

Rannerenkaan katkelma, pronssia. Kooltaan massiivinen ja poikkileikkaukseltaan segmenttimäinen. Koristeena D:n muotoisia syvennettyjä kuvioita sijoitettuina pystysuoriin, aaltomaisesti eteneviin, riveihin. Jokaisen kuvion täytteenä kolme pientä kohoympyrää. Rannerenkaan pää koristeltu kolmella nyöriviivakoristeella. Fragmentoitunut erityisesti molemmilta reunoilta. Mitat: 51 x 29 x 5 mm. Koordinaatit: 6781222 / 382028

**4. Rannerenkaan katkelma, 44,2 g**

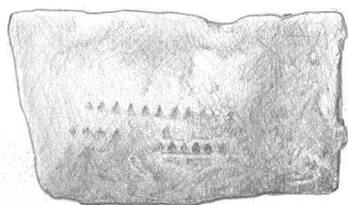
Rannerenkaan katkelma, pronssia. Kooltaan massiivinen, poikkileikkaukseltaan segmenttimäinen ja päähän levenevä. Koristeluna osittain näkyvissä D:n muotoisia syvennettyjä kuvioita sijoitettuina pystysuoriin, aaltomaisesti eteneviin, riveihin. Kuvioiden täytteenä kolme kohoympyrää. Rannerenkaan pää koristeltu viivakoristeella. Katkelma taivutettu aaltomaiseksi, joka osittain S-kirjaimen muotoa muistuttava. Mitat: 66 x 31 x 6 mm. Koordinaatit: 6781065 / 381893



MR15

5. Rannerenkaan katkelma, 20,0 g

Rannerenkaan katkelma, pronssia. Kooltaan massiivinen, poikkileikkaukseltaan segmenttimäinen ja päähän lievästi kapenevä. Koristeluna on osittain nähtävissä keskiharjanteella vaakasuoria kolmioleimarivejä. Esineen pää on koristeltu pystysuorilla viivakoristeilla. Pää on taivutettu loivasti ylöspäin verrattuna esineen kaareutuvaan muotoon. Pään pystyreuna on fragmentoitunut. Dokumentoitu ilman koordinaattitietoja. Mitat: 44 x 23 x 5.

**6. Pronssisormus, 2,2 g**

Tasalevyinen, leveähkö pronssisormus. Koristeeton. Puristunut saumakohdasta kokoon, soikeanmuotoiseksi. Dokumentoitu ilman koordinaattitietoja Mitat: 25 x 17 x 6 mm.

**7. Pronssisormus, 1,7 g**

Tasaleveä, ohut pronssisormus. Koristeltu poikittaisviivoilla. Saumakohdasta hieman erillään. Dokumentoitu ilman koordinaattitietoja Mitat: 24 x 23 x 3 mm.



8. Sormustin 3,4 g

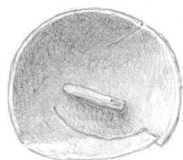
Sormustin, pronssia. Tasainen pintamuoto kauttaaltaan rikottu tiheällä pistepainalluksella. Muodoltaan hieman yhteenpuristunut. Taitekohdissa molemmin puolin pienet halkeamat Dokumentoitu ilman koordinaattitietoja. Mitat: 19 x 19 x 1 mm.

**9. Sormustimen kappale** 1,7 g

Sormustimen kappale, pronssia. Sormustimen puolikas, päällinosa ja puolet reunaosasta säilynyt Tasainen pintamuoto kauttaaltaan rikottu tiheällä pistepainalluksella. Päällinosa erotettu reunasta ympäri kiertävällä nauhapainanteella. Mitat: 18 x 15 x 1 mm. Koordinaatit: 6781100 / 381853

**10. Pronssinappi** 3,8 g

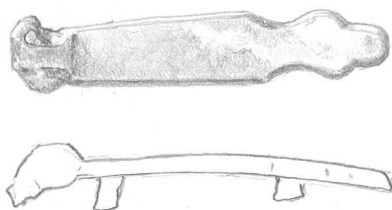
Pyöreänmuotoinen nappi, pronssia. Kuviollinen koristelu. Kääntöpuolella kiinnitysosa. Toinen reuna taipunut sisällepäin. Taipumiskohdassa halkeama. Dokumentoitu ilman koordinaattitietoja. Mitat: 24 x 21 x 1,5 mm.



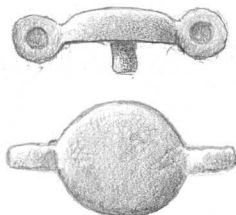
10-15

11. Hela 9,0 g

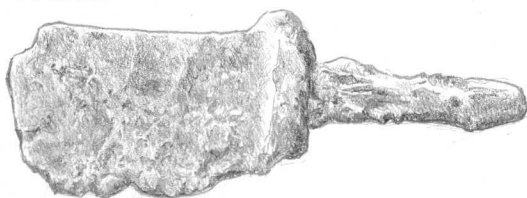
Tankomainen hela, tinasekoitteinen. Muodoltaan pitkänomainen. Toisessa päässä kolmikulmainen ulkonema nuppumaisilla päillä. Nelikulmainen varsi kapenee kohti esineen toista päätä. Toisen pään muodot korrodoituneet, hahmotettavissa mahdollinen ulkoneva kiinnityslenkki. Kääntöpuolella kaksi tappimaista kiinnitysosaa. Mitat: 50 x 8 x 3 mm. Koordinaatit: 6781067 / 381890

**12. Hela** 6,7 g

Tankomainen hela, pronssia. Keskiosa soikeanmuotoinen, koristeeton. Helan molemmat päät reiällisiä, kiinnityslenkin kaltaisia, jotka pystypäin suhteessa keskiosaan. Keskiosan kääntöpuolen keskellä tappimainen kiinnitysosa. Dokumentoitu ilman koordinaattitietoja. Mitat: 29 x 15 x 5 mm.

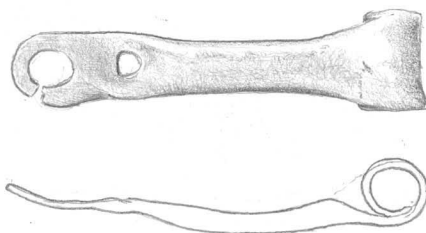
**13. Veitsen kappale** 17,7 g

Veitsen katkelma, rautaa. Nelikulmainen ruoto-osa n. 30 mm pitkä ja 7 mm paksu. Veitsen kanta soikeahko, poikittain suhteessa veitseen. Veitsen terä katkennut, pituus n. 30 mm. Terän alaosa kaartuu levenevästi kannasta lähtien, yläosa suora. Mitat: 69 x 23 x 3 mm. Koordinaatit: 6781083 / 381913



14. Pronssiesine 9,8 g

Tunnistamaton pronssiesine. Keskiosasta varsi päihin levenevä ja oheneva. Toisessa päässä varsi kierretty rullalle. Toisessa päässä kaksi erikokoista, peräkkäin olevaa reikää. Dokumentoitu ilman koordinaattitietoja. Mitat: 54 x 13 x 4 mm.

**15. Pronssirengas** 3,5 g

Tasapaksu pronssirengas. Nelikulmaisen kehän leveys 4 mm ja paksuus n. 3 mm. Mitat: 25 x 4 x 3 mm. Koordinaatit: 6781137 / 381935

**16. Pronssiesineen kappale** 2,8 g

Pronssiesineen kappale. Levymäisen kappaleen poikkileikkaukseltaan aaltomainen. Dokumentoitu ilman koordinaattitietoja. Mitat: 29 x 17 x 1,5 mm.

**17. Pronssivartaan kappale** 10,1 g

Nelikulmaisen pronssivartaan kappale, Muodoltaan toiseen päähän kape-neva. Dokumentoitu ilman koordinaattitietoja. Mitat: 33 x 9 x 6 mm.



18. Pronssivartaan kappale 1,3 g

Nelikulmaisen pronssivartaan kappale. Muodoltaan tasapaksu. Dokumentoitu ilman koordinaattitietoja. Mitat: 31 x 5 x 3 mm.

19. Rautavartaan kappale 1,3 g

Nelikulmaisen rautavartaan kappale. Muodoltaan tasapaksu, pinnalta korrodoitunut. Mitat: 31 x 5 x 3 mm. Koordinaatit: 6781083 / 381913

20. Pronssipellin kappale 0,7 g

Kappale pronssivalmisteista peltiä. Mitat: 18 x 15 x 1 mm. Koordinaatit: 6781147 / 381964

21. Pellin kappale 1,3 g

Kappale tina-kuparisekoitteista peltiä. Mitat: 28 x 16 x 1 mm. Koordinaatit: 6781020 / 381834

22. Pellin kappale 2kpl 1,7 g

Kaksi kappaletta tinasekoitteista peltiä. Dokumentoitu ilman koordinaattitietoja.

23. Pellin kappale 1,0 g

Levymäinen kappale, metallisekoitteinen (mm. tina ja kupari). Kappaleen keskellä pyöreähkö, painettu reikä. Dokumentoitu ilman koordinaattitietoja
Mitat: 21 x 16 x 1 mm

24. Sulanutta pronssia 12,5 g

Kappale sulanutta pronssia. Muoto pisaramainen. Mitat: 24 x 16 x 9 mm.
Koordinaatit: 6781097 / 381884

25. Sulanutta metalliseosta 6,0 g

Kappale sulanutta metalliseosta (tina?). Dokumentoitu ilman koordinaattitietoja. Mitat 20 x 17 x 4 mm.

26. Pronssikuona 42,1 g

Kappale pronssisekoitteista kuonaa. Koordinaatit