

2010

KM 38577

PIRKKALA TURSIANNOTKO

KM 38577

*Rautakauden ja historiallisen ajan asuinpaikka-
löytöjä, jotka otettiin talteen Pirkanmaan maa-
kuntamuseon tutkija Vadim Adelin johtamissa
koekaivauksissa 30.8.-9.9.2010.*

*Aiemmat löydöt: KM 18537, 23788, 24514,
27998, 28385, 31466, 31640 ja 32615.*

*Ks. Vadim Adelin kaivausraportti Museoviraston
arkeologian osaston ja rakennushistorian osaston
arkistoissa.*

Diar. 8.12.2010.

*Luetteloineet Vadim Adel, Jenny Skytt ja Teemu
Tiainen.*

KOEKUOPPA 1

40-50 cm

1. Luuta, 1 kpl

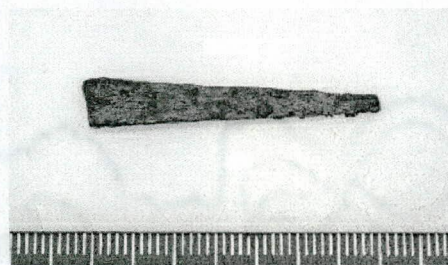
0,6 g

40-50 cm, koekuopan keskiosa

2. Rautanaulan katkelma, 1 kpl

2,3 g

Naulan kärkiosa. Löytynyt nokimaaläikästä.



Kuva: Mari Karjalainen/Konservointilaitos

55-60 cm, vaalean-/tumanharmaa savi

3. Luuta, 2 kpl

1,9 g

60-65 cm

4. Luuta, 4 kpl

10,6 g

2010

KM 38577

PIRKKALA TURSIANNOTKO

KM 38577

65-70 cm, koekuopan N-osa

5. Palanutta luuta, 1 kpl <0,1 g
Löytynyt nokimaaläikästä.

6. Luuta, 3 kpl 2,6 g

65-75 cm

7. Palanutta savea/tiiltä, 1 kpl 0,3 g

8. Savikuonaa, 1 kpl 5,4 g

9. Luuta, 4 kpl 22 g

KOEKUOPPA 2

25-30 cm

10. Rautanaula, 1 kpl 3,1 g
Hevosenkenkänaula.



Kuva: Mari Karjalainen/Konservointilaitos

35-45 cm

11. Lasia, 1 kpl 0,4 g
Ohutta, vihertävää tasolasia

45-52 cm, nokipitoinen savi

12. Luuta, 1 kpl <0,1 g

13. Palanutta savea/tiiltä(?), 7 kpl 3,5 g

52-58 cm

14. Luuta, 1 kpl 6,4 g
Eläimen hammas.

KOEKUOPPA 3**30-35 cm**

15. Palanutta savea, 3 kpl 1,2 g

35-40 cm

16. Palanutta savea, 10 kpl 9,5 g

17. Palanutta luuta, 1 kpl <0,1 g

40-45 cm

18. Saviastianpala, 1 kpl 1,2 g
Tummanharmaa/musta, pinnaton pala. Karkea, tiivis saviaines, sekoitteena kvartsi- ja maasälpärouhetta. Ns. rautakauden tyyppin yleiskeramiikkaa.

19. Palanutta savea, 14 kpl 12,9 g
Yhdessä palassa kasvipainanne.

45-50 cm, kuopan SW-osa

20. Palanutta savea, 3 kpl 1,2 g

21. Palanutta luuta, 1 kpl 0,5 g

22. Puuhiiltä, 6 kpl 1,0 g

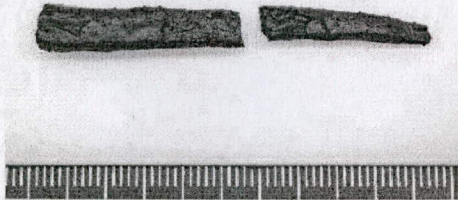
KOEKUOPPA 4**10-20 cm**

23. Pronssiesineen katkelma, 1 kpl 0,9 g

Reiällinen taitetun, levymäisen esineen/-osan katkelma.

24. Rautanaulan katkelma, 2 kpl

4,0 g

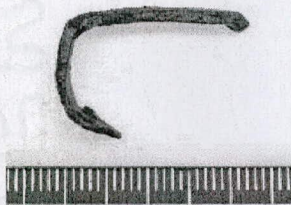


Kuva: Mari Karjalainen/Konservointilaitos

25. Rautaesineen katkelma, 1 kpl

2,0 g

Koukun (?) kärkiosa.



Kuva: Mari Karjalainen/Konservointilaitos

26. Keramiikkaa? 1 kpl

0,2 g

Pieni, ohut kappale, jossa palamisen jälkiä. Pinnat mustia, hieman kiiltäviä, mikroskoopissa näkyy sulamisen jälkiä, ei kuitenkaan murtopinnoissa, jotka ovat väriltään harmaan ruskehtavia. Paksuus 2-3 mm. Mahdollisesti kivisavikeramiikan tai kiven pala.

27. Palanutta savea/tiiltä, 7 kpl

5,6 g

28. Kuonaa, 1 kpl

4,3 g

29. Palanutta luuta, 8 kpl

1,5 g

30. Luuta, 47 kpl

54,9 g

20-25 cm

31. Keramiikkaa, 1 kpl

<0,1 g

Pieni, yksipintainen pala tasaisesti poltettua keramiikkaa (tiiltä?), mahdollisesti hiekkaa sekoitteena.

32. Palanutta savea, 1 kpl

<0,1 g

2010

KM 38577

PIRKKALA TURSIANNOTKO

KM 38577

33. Luuta, 2 kpl Eläimen hampaita.	1,3 g
34. Luuta, 18 kpl	37,0 g
25-30 cm	
35. Palanutta savea, 1 kpl	0,1 g
36. Palanutta luuta, 3 kpl	0,6 g
37. Luuta, 7 kpl	17,4 g
0-30 cm, SW- ja NE-profiilien suoristus	
38. Palanutta savea, 5 kpl	6,0 g
30-35 cm	
39. Saviastianpala, 1 kpl Kellertävän vaaleanharmaa ponttipala, jossa molempia pintoja on säilynyt. Karkea saviaines; hienoa mineraalisekoitetta, joka tulee näkyviin etenkin sisäpinnalla. Ulkopinta hieman epätasainen, sisäpinnalla erisuuntaisia tasoitustajälkiä. Seinämän paksuus 7 mm. Ns. rautakauden tyyppin yleiskeramiikkaa.	6,3 g
40. Palanutta savea, 1 kpl	0,1 g
41. Luuta, 1 kpl Kalan nikama.	<0,1 g
35-40 cm	
42. Palanutta savea/tiiltä (?), 5 kpl	1,3 g
43. Savikuonaa, 1 kpl	9,0 g
44. Palanutta luuta, 1 kpl	0,1 g

KOEKUOPPA 5**0-10 cm**

45. Palanutta savea, 4 kpl 4,4 g

10-15 cm

46. Piitä, 1 kpl 2,3 g

Kappale vaaleanharmaata piitä, jonka kaarevassa reunassa iskunjälkiä tai retussia (?). Mahdollisesti tuluspiitä tai kaavin (?).



1:1

47. Palanutta savea/tiiltä (?), 4 kpl 2,5 g

15-20 cm

48. Palanutta savea/tiiltä (?), 2 kpl 1,5 g

49. Palanutta luuta, 1 kpl <0,1 g

50. Luuta, 8 kpl 11,7 g

Mukana eläimen hammas ja toisen pala.

20-25 cm

51. Luuta, 6 kpl 3,8 g

25-30 cm

52. Palanutta savea/tiiltä (?), 3 kpl 1,5 g

53. Luuta, 2 kpl 1,6 g

2010

KM 38577

PIRKKALA TURSIANNOTKO

KM 38577

30-35 cm

54. Palanutta savea, 1 kpl 0,1 g

55. Luuta, 7 kpl 6,7 g

35-40 cm

56. Luuta, 9 kpl 2,5 g

KOEKUOPPA 6

0-10 cm

57. Palanutta savea/keramiikkaa (?), 1 kpl 4,0 g
Kupera, tasainen pinta.

58. Palanutta savea, 4 kpl 4,6 g

59. Rautakuonaa, 1 kpl 11,2 g

60. Palanutta luuta, 1 kpl 0,1 g

10-20 cm

61. Saviastianpala, 1 kpl 3,9 g
Vain sisäpintaa säilynyt. Hyvin karkea, sisältä harmaa saviaines, jossa runsaasti karkeahkoa kivirouhetta sekoitteena. Pinta vaaleanruskea, tasoitusjälkiä (samansuuntaisia naarmuja), sekoite pistää esille. Palan toinen puoli pinnaltaan oranssihtava. Paksuus yli 7 mm. Ns. rautakautista käyttö- tai yleiskeramiikkaa.

62. Palanutta savea, 3 kpl 6,2 g

63. Luuta, 1 kpl 10,5 g

20-25 cm

64. Luuta, 3 kpl 6,6 g

2010

KM 38577

PIRKKALA TURSIANNOTKO

KM 38577

KOEKUOPPA 7

60-65 cm

65. Savikuonaa/palanutta savea, 1 kpl 10,9 g
Yhdessä, punertavassa pinnassa on puupainanne.

105-110 cm

66. Savikuonaa, 1 kpl 6,5 g

67. Palanutta luuta, 1 kpl <0,1 g

68. Luuta, 11 kpl 7,5 g

69. Pähkinäkuorta (?), 1 kpl 0,3 g

110-115 cm

70. Palanutta savea, 1 kpl 0,4 g

71. Palanutta luuta, 1 kpl 0,2 g

72. Luuta, 13 kpl 26,1 g

115-120 cm

73. Luuta, 9 kpl 16,8 g

120-125 cm

74. Luuta, 1 kpl 0,3 g

KOEKUOPPA 9

0-10 cm

75. Palanutta savea, 2 kpl 0,9 g

2010

KM 38577

PIRKKALA TURSIANNOTKO

KM 38577

10-20 cm

76. Pii-iskos, 1 kpl 0,5 g

77. Palanutta savea, 4 kpl 3,2 g

20-25 cm

78. Palanutta savea/keramiikkaa (?), 1 kpl 5,3 g

Kahta tasaista pintaa säilynyt. Sekoitetta ei erotu. Epätasaisesti palanut/poltettu, ulkopinta väriltään vaalea, kellertävä/ruskehtava, sisäpinta harmaa. Suurin paksuus 11 mm.

79. Palanutta savea, 12 kpl 11,7 g

25-30 cm

80. Palanutta savea, 16 kpl 33,8 g

81. Palanutta luuta, 2 kpl 0,4 g

82. Luuta, 1 kpl 2,8 g

30-35 cm

83. Palanutta savea, 10 kpl 7,3 g

84. Palanutta luuta, 4 kpl 0,6 g

85. Luuta, 1 kpl 23,6 g

86. Luuta, 1 kpl 2,3 g

Eläimen hammas.

35-40 cm

87. Rautaesineen katkelma, 1 kpl 4,5 g

2010

KM 38577

PIRKKALA TURSIANNOTKO

KM 38577

40-45 cm

88. Rautakuonaa, 1 kpl 147,3 g

89. Luuta, 1 kpl 3,2 g

45-50 cm

90. Saviastianpala, 1 kpl 0,8 g
Pinnaton, väriltään tummanharmaa pala. Kivirouhetta sekoitteena. Ns. rautakauden tyyppin keramiikkaa?

91. Luuta, 5 kpl 2,3 g

50-55 cm

92. Luuta, 3 kpl 1,3 g

55-60 cm

93. Palanutta savea, 1 kpl 0,2 g

94. Luuta, 1 kpl 9,3 g

60-65 cm

95. Palanutta savea, 3 kpl 2,9 g

96. Luuta, 3 kpl 1,5 g

KOEKUOPPA 10

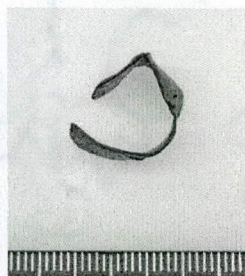
10-20 cm

97. Lasia, 1 kpl <0,1 g
Hyvin ohutta, väritöntä astialasia; irisoiva pinta.

25-30 cm**98. Pronssilevyn katkelma, 2 kpl**

1,0 g

Oli taitettu/kiertynyt löyhälle rullalle. Rikkoutui konservoinnissa.



Kuva: Mari Karjalainen/Konservointilaitos

99. Lasia, 7 kpl

4,0 g

Melko ohutta, vihertävää tasolasia. Sameat, irisoivat pinnat.

100. Palanutta savea, 24 kpl

14,9 g

30-35 cm**101. Lasia, 1 kpl**

0,2 g

Vihertävää tasolasia.

102. Palanutta savea, 2 kpl

7,6 g

103. Savikuonaa, 2 kpl

6,1 g

Palanutta/kuonaantunutta tiiltä?

35-40 cm**104. Palanutta savea, 3 kpl**

2,8 g

40-45 cm**105. Palanutta savea, 4 kpl**

11,0 g

106. Savikuonaa, 2 kpl

13,3 g

Pienempi pala on mahdollisesti palanutta/kuonaantunutta tiiltä?

107. Palanutta luuta, 1 kpl

0,4 g

108. Luuta, 2 kpl 1,1 g

45-50 cm

109. Lasia, 1 kpl 0,6 g
Vihertävää tasolasia.

110. Palanutta savea, 11 kpl 18,2 g

111. Kuonaa, 1 kpl 5,8 g

112. Luuta, 1 kpl 0,4 g

113. Hiiltynyttä tuohea (?), 2 kpl 0,5 g
Pieniä rullia.

114. Palanutta/lahonnutta puuta, 1 kpl 0,6 g
Osittain palanutta puuta tai puun kuorta(?)

50-55 cm

115. Fajanssia, 1 kpl 1,1 g
Sinikoristeista. Taitepala.



1:1

116. Palanutta savea, 4 kpl 15,2 g

55-60 cm

117. Palanutta savea, 3 kpl 12,2 g

60-65 cm

118. Pii-iskos, 1 kpl 2,6 g
Vaaleanharmaata piitä. Iskunjälkiä. Tuluspii?

2010

KM 38577

PIRKKALA TURSIANNOTKO

KM 38577

60-65 cm, palomaa

119. Palanutta savea, 48 kpl 153,9 g

60-70 cm, kuopan S-osa

120. Palanutta savea, 8 kpl 21,4 g

65-70 cm

121. Palanutta luuta, 16 kpl 7,1 g

122. Luuta, 1 kpl 1,0 g

123. Palanutta savea, 7 kpl 16,3 g

70-75 cm

124. Palanutta savea, 3 kpl 49,3 g

125. Palanutta luuta, 1 kpl 0,3 g

75-80 cm

126. Palanutta savea, 5 kpl 12,2 g

KOEKUOPPA 11

20-30 cm

127. Palanutta luuta, 2 kpl 0,6 g

30-35 cm

128. Rautanaula, 1 kpl 10,0 g

- 129. Savikuonaa**, 1 kpl 1,4 g
- 130. Luuta**, 9 kpl 13,3 g
- 35-40 cm**
- 131. Luuta**, 5 kpl 59,0 g
- 40-45 cm**
- 132. Saviastianpaloja**, 2 kpl 43,3 g
 Reunapala ja pienempi seinäpala. Hyvin karkea, harmaa saviaines, jossa melko runsaasti kivirouhetta sekoitteena. Pinnat ovat mustia, epätasaisia, sekoite pistää esille monin paikoin; pinnoissa tasoitusjälkiä (samansuuntaisia naarmuja, myös astianreunan pinnassa). Reunapalan molemmilla puolilla on lisäksi mustaa karstaa. Reunapalan paksuus 9-11 mm, toisen 8-9 mm. Reuna suora, päällys osin tasainen, osin pyöristetty. Ns. rautakautista käyttö- tai yleiskeramiikkaa.
- 133. Keramiikkaa/palanutta savea (?)**, 1 kpl 2,1 g
 Mahdollisesti astian reunan sisäpintapala. Tiivis, hyvin sekoitettu, sisältä vaaleanharmaa saviaines, jossa vähän hienoa mineraalisekoitetta. Tasainen, muodoltaan kupera pinta (astian alkuperäistä reunan pintaa?) on väriltään oranssi.
- 134. Kvartsi-iskos**, 1 kpl 1,6 g
- 135. Luuta**, 18 kpl 43,5 g
 Mukana kolme eläimen hammasta.
- 136. Luuta**, 1 kpl 71,0 g
 Sarvi.
- 45-50 cm**
- 137. Saviastianpaloja**, 2 kpl 17,8 g
 Isommassa palassa molempia pintoja säilynyt. Karkea, harmaa saviaines, jossa kivirouhetta sekoitteena. Ulkopinta ruskehtavan tummanharmaa, hieman epätasainen, mm. sekoitteen vuoksi, joka ei kuitenkaan pistä esille. Sisäpinta ruskehtavan vaaleanharmaa, myös hieman epätasainen. Molemmissa pinnoissa tasoitusjälkiä (hyvin ohuita naarmuja). Ulkopinnassa on lisäksi hyvin vähän mustaa karstaa. Seinämän paksuus 6-9 mm. Toinen pala

2010

KM 38577

PIRKKALA TURSIANNOTKO

KM 38577

on hyvin pieni, pinnaton; karkea, tummanharmaa saviaines, jossa karkeaa kivirouhetta sekoitteena. Ns. rautakauden tyyppin yleiskeramiikkaa.

138. Palanutta savea, 2 kpl 3,0 g

139. Savikuonaa, 8 kpl 8,2 g

140. Luuta, 20 kpl 45,6 g
Mukana yksi hammas.

141. Luuta, 2 kpl <0,1 g

50-55 cm

142. Luuta, 17 kpl 44,7 g

55-60 cm, koekuopan SW-reuna (syvennys)

143. Saviastianpala, 1 kpl 1,2 g
Pieni yksipintainen pala, vain mustaa sisäpintaa säilynyt. Karkea, harmaa saviaines, jossa karkeaa kivirouhetta sekoitteena. Ns. rautakauden tyyppin yleiskeramiikkaa.

KOEKUOPPA 12

10-20 cm

144. Lasia, 2 kpl 4,7 g
Vihertävää astialasia.

20-30 cm

145. Rautaesineen katkelma, 2 kpl 0,5 g

146. Luuta, 1 kpl 2,2 g

30-35 cm

147. Palanutta savea, 1 kpl 3,7 g

148. Luuta, 6 kpl	23,6 g
35-40 cm	
149. Lasia, 1 kpl Vihertävää astialasia.	0,4 g
150. Tiiltä (?), 1 kpl Epätasaisesti poltettua tiiltä? Tasaista, tummanoranssia pintaa jäljellä. Hyvin sekoitettu saviaines, hieno sekoite.	1,8 g
151. Palanutta savea, 4 kpl	12,0 g
152. Palanutta luuta, 1 kpl	0,1 g
153. Luuta, 5 kpl	13,3 g
40-45 cm	
154. Palanutta savea/tiiltä (?), 8 kpl Suurimmassa ja voimakkaimmin palaneessa palassa mahdollinen oksapainanne.	19,4 g
155. Palanutta luuta, 3 kpl	0,8 g
156. Luuta, 3 kpl	0,5 g
45-50 cm	
157. Saviastianpala (?), 1 kpl Punasavikeramiikkaa. Tasaista pintaa säilynyt.	0,2 g
158. Palanutta savea/tiiltä(?), 2 kpl Heikosti palanutta. Isommassa palassa melko paljon kivirouhetta sekoitteena.	3,8 g
159. Palanutta luuta, 2 kpl	0,4 g
160. Luuta, 5 kpl Mukana yksi eläimen hammas.	5,4 g

50-55 cm

161. Pronssiesineen katkelma, 1 kpl 0,6 g
Pienen soljen osa? Palopatinaa pinnalla.

162. Kvartsi-iskos, 1 kpl 1,9 g

163. Palanutta savea, 1 kpl 0,5 g

164. Palanutta luuta, 2 kpl 0,8 g
Yhdessä palassa on osteologin mukaan koiraeläimen tai sian kaluamisen jälkiä.

165. Luuta, 4 kpl 19,1 g
Mukana yksi eläimen hammas.

55-60 cm

166. Palanutta savea, 1 kpl 1,5 g

167. Luuta, 4 kpl 36,1 g
Mukana yksi eläimen hammas.

60-65 cm

168. Saviastianpaloja, 2 kpl 16,3 g
Reunapala ja pienempi seinäpala. Reunapalan saviaines on hyvin karkeaa, väriltään tummanharmaa, ja siinä melko runsaasti kivirouhetta sekoitteena, joka pistää esille paikoin. Pinnat ovat mustia, epätasaisia, lähes kokonaan paksun, mustan karstakerroksen peitossa. Astianreuna on suora tai hieman taitettu sisään, osin paksunnettu ulkopuolelta, päällys pyöristetty. Paksuus 9-11 mm. Myös toisen palan saviaines on karkeaa, huonosti sekoitettua, väriltään vaaleanharmaata; sekoitteena on kivirouhetta, joka pistää esille monin paikoin. Pinnat ovat tummanharmaita, sisäpinnalla näkyy tasoitusjälkiä (hyvin ohuita naarmuja). Paksuus 6-7 mm. Ns. rautakautista käyttö- tai yleiske-ramiikkaa.

169. Saviastianpala, 1 kpl 1,8 g
Pieni, kellertävä/ruskehtava pala ohutseinäisestä astiasta, todennäköisesti taitteen kohdasta. Tasaisesti poltettu, hienoa kivirouhetta sekoitteena. Ulkopinnalla vaakasuoria tasoitusjälkiä (naarmuja). Paksuus 4 mm. Todennäköisesti rautakautista keramiikkaa.

170. Kvartsi-iskos, 1 kpl 1,3 g

2010

KM 38577

PIRKKALA TURSIANNOTKO

KM 38577

171. Palanutta savea, 4 kpl	1,9 g
172. Savikuonaa, 4 kpl	24,4 g
173. Luuta, 19 kpl Mukana yksi eläimen hammas.	84,5 g
174. Kalan suomu, 1 kpl	<0,1 g
175. Pähkinänkuoren pala, 1 kpl Hiiltynyt.	0,1 g
65-70 cm	
176. Palanutta savea, 21 kpl	12,7 g
177. Palanutta luuta, 1 kpl	<0,1 g
178. Luuta, 8 kpl Mukana yksi eläimen hammas.	7,2 g
70-75 cm	
179. Palanutta savea/tiiltä(?), 8 kpl	3,9 g
180. Luuta, 1 kpl	3,6 g
75-80 cm	
181. Palanutta savea/tiiltä(?), 3 kpl	0,5 g
182. Luuta, 1 kpl	0,3 g
KOEKUOPPA 13	
0-10 cm	
183. Lasia, 4 kpl Ohutta, vihertävää tasolasia (3 kpl) ja astialasia (1 kpl).	1,3 g

184. Saviastianpala, 1 kpl 2,5 g
Yksipintainen seinäpala, jossa kellertävää/punertavaa sisäpintaa on säilynyt. Karkea, harmaa saviaines, jossa hienoa mineraalisekoitetta (todennäköisesti hiekkaa). Pinnalla heikkoja tasoitusjälkiä (naarmuja). Ns. rautakauden tyyppin keramiikkaa?

185. Savikiekon katkelma, 1 kpl 70,4 g
Alkuperäistä pintaa säilynyt ainakin reiän kohdalla, muut pinnat epätasaisia. Alkuperäinen halkaisija n. 11,5 cm, reiän halk. n. 1,5 cm. Katkelman paksuus 2 cm.



1:1

186. Palanutta savea, 13 kpl 40,6 g
Suurimassa ja voimakkaimmin palaneessa palassa todennäköisesti puupainanne.

187. Palanutta luuta, 3 kpl 1,6 g

25-30 cm, kiveyksen alta

188. Lasia, 2 kpl 3,2 g
Vihertävää astialasia.

189. Saviastianpala, 1 kpl 4,4 g

Punasavikeramiikkaa. Reunapala suhteellisen pienikokoisesta astiasta. Vaakasuora koristeura reunan alla, lasituksen ja valkomaalauksen jälkiä (lasitetta vain ulkopinnalla).

190. Pii-iskoksia, 2 kpl

6,4 g

30-40 cm

191. Rautanaulan katkelma, 1 kpl

3,4 g

Kantaosa.



Kuva: Mari Karjalainen/Konservointilaitos

192. Lasia, 6 kpl

66,9 g

193. Pii-iskos, 1 kpl

3,0 g

40-45 cm, koekuopan NW-osa

194. Rautanaulan katkelma, 1 kpl

5,1 g



Kuva: Mari Karjalainen/Konservointilaitos

195. Rautanaulan katkelma, 1 kpl

6,1 g

Kantaosa.

2010

KM 38577

PIRKKALA TURSIANNOTKO

KM 38577

196. Lasia, 2 kpl	4,1 g
197. Pii-iskos, 1 kpl	0,7 g
45-50 cm, koekuopan NW-osa	
198. Lasia, 1 kpl	0,3 g
199. Pii-iskos, 1 kpl	1,5 g
50-60 cm, koekuopan NW-osa	
200. Lasia, 1 kpl Hyvin tummaa, vihertävää astialasia.	1,3 g
201. Luuta, 3 kpl	1,4 g
55-60 cm, koekuopan SE-osa	
202. Savikuonaa, 1 kpl	14,8 g
60-65 cm, koekuopan NW-osa	
203. Lasia, 1 kpl Vihreää astialasia.	1,9 g
204. Saviastianpala, 1 kpl Punasavikeramiikkaa. Seinäpala ohutseinäisestä (3-4 mm) astiasta, loivan taitteen kohdalta (läheltä reunaa?). Ulkopinta mustunut, sisäpinnassa vihreää maalausta ja lasitetta jäljellä.	5,7 g
205. Luuta, 1 kpl	0,1 g
60-65 cm, koekuopan SE-osa	
206. Lasia, 2 kpl	1,5 g
207. Palanutta savea/keramiikkaa (?), 1 kpl	2,9 g

Hyvin karkea, epätasaisesti palanut (ruskea/harmaa) saviaines, jossa melko paljon keskikarkeaa kivirouhetta sekoitteena. Tummanoranssia, hieman koveraa alkuperäispintaa jäljellä, josta sekoite pistää esille. Palan paksuus n. 10 mm. Palanutta savilaastia tai ns. rautakautista yleiskeramiikkaa.

208. Luuta, 3 kpl 32,6 g

65-70 cm, koekuopan NW-osa

209. Palanutta luuta, 3 kpl 0,2 g

65-70 cm, koekuopan SE-osa

210. Palanutta savea (?), 1 kpl 0,5 g
Pieni, väriltään oranssi pala. Tasaista pintaa säilynyt, josta pistää esille karkeahkoa kivirouhe- tai hiekkasekoitetta.

211. Palanutta savea, 1 kpl 0,3 g

212. Savikuonaa, 5 kpl 21,0 g

213. Palanutta luuta, 6 kpl 0,5 g

214. Luuta, 3 kpl 35,8 g

70-75 cm

215. Palanutta savea, 18 kpl 32,8 g
Suurin osa on voimakkaasti palanutta savilaastia, jossa karkeaa maasälpärouhetta sekoitteena. Suurimmassa osassa paloista on alkuperäistä pintaa säilynyt, jossa tasoitusjälkiä tai kasvipainanteita.

216. Savikuonaa, 5 kpl 14,0 g

217. Luuta, 4 kpl 10,9 g

70-85 cm, koekuopan W-kulma, kiven alta

218. Palanutta savea, 3 kpl 7,2 g

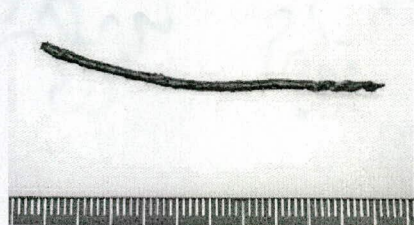
Kahdessa palassa puu(?)pinnan painannetta. Suurin pala palanut voimak-
kaimmin, ja siinä vähän mineraalisekoitetta.

219. Savikuonaa, 4 kpl 19,1 g

75-80 cm

220. Rautaneulan katkelma, 1 kpl 0,6 g

Hieman vääntynyt. Pituus 53 mm, halkaisija 2-3 mm.



Kuva: Mari Karjalainen/Konservointilaitos

221. Saviastianpala, 1 kpl 8,1 g

Hyvin karkea, epätasaisesti poltettu/palanut saviaines (tummanhar-
maa/oranssi), jossa karkeaa kivirouhetta sekoitteena. Tummanoranssis-
sa/punertavassa, epätasaisessa ulkopinnassa näkyy tasoitusjälkiä
(vaakasuoria naarmuja) ja harmaata karstaa. Sisäpinta väriltään oranssi, ja
siinä erisuuntaisia tasoitusjälkiä; sekoite pistää esille. Paksuus n. 11 mm.
Todennäköisesti ns. rautakautista yleiskeramiikkaa.

222. Palanutta savea/keramiikkaa (?), 1 kpl 1,1 g

Karkea, oranssiksi palanut saviaines, jossa melko karkeaa kivirouhetta se-
koitteena. Tummanoranssia alkuperäispintaa jäljellä, jossa heikkoja,
erisuuntaisia naarmuja (pinnan käsittelyjälkiä?). Palanutta savilaastia tai ns.
rautakautista yleiskeramiikkaa.

223. Palanutta savea, 4 kpl 8,5 g

Voimakkaasti palanutta savilaastia. Kolmessa palassa on karkeaa maasälpä-
ja kvartsirouhetta sekoitteena ja alkuperäistä, hieman koveraa pintaa säily-
nyt; yhdessä palassa pinnassa on heikkoja tasoitusjälkiä.

224. Savikuonaa/palanutta savea, 31 kpl 85,6 g

Voimakkaasti palanutta ja kuonaantunutta savea. Joissakin paloissa kivi-
rouhesekoitetta ja alkuperäispintaa (?).

225. Palanutta luuta, 2 kpl 0,1 g

226. Luuta, 5 kpl 29,2 g

2010

KM 38577

PIRKKALA TURSIANNOTKO

KM 38577

80-85 cm

227. Kvartsi-iskos, 1 kpl 3,2 g

228. Palanutta savea/tiiltä, 16 kpl 4,8 g

Osassa paloista karkeaa kivirouhetta sekoitteena, joissakin säilynyt alkupe-
räispintaa tasoitusjälkineen.

229. Savikuonaa, 4 kpl 8,3 g

85-90 cm

230. Palanutta luuta, 1 kpl <0,1 g

KOEKUOPPA 14

15-20 cm

231. Palanutta luuta, 1 kpl 0,2 g

20-25 cm

232. Saviastianpala, 1 kpl 5,4 g

Seinäpala taitteen kohdasta. Hyvin karkea, epätasaisesti palanut (har-
maa/vaaleanruskea) saviaines, jossa hienoa ja keskikarkeaa kvartsi- ja maa-
sälpärouhetta sekoitteena. Pinnat epätasaisia, sekoite pistää esille monin
paikoin. Sisäpinta harmaa, ja siinä käsittelynjälkiä (hyvin ohuita naarmuja);
ulkopinta osin harmaa, osin oranssi. Paksuus 5-7 mm. Ns. rautakautista
yleiskeramiikkaa.

233. Piitä, 1 kpl 6,7 g
Tuluspii.

234. Palanutta savea, 4 kpl 3,1 g

2010

KM 38577

PIRKKALA TURSIANNOTKO

KM 38577

235. Luuta, 9 kpl 9,8 g

25-30 cm

236. Palanutta savea, 1 kpl 0,4 g

237. Luuta, 15 kpl 16,3 g

30-35 cm

238. Saviastianpala, 1 kpl 1,8 g

Yksipintainen seinäpala. Hyvin karkea, pinnalta oranssi, sisältä tummanharmaa saviaines, jossa hienoa kvartsi- ja maasälpäsekoitetta. Sekoite pistää pinnasta esille. Ns. rautakautista yleiskeramiikkaa.

239. Kvartsi-iskos, 1 kpl 0,3 g

240. Savikuonaa, 1 kpl 1,2 g

241. Luuta, 4 kpl 3,6 g

45-50 cm

242. Luuta, 1 kpl 0,1 g

KOEKUOPPA 15

10-20 cm

243. Pii-iskos, 1 kpl 0,2 g
Valkoista piitä.

244. Palanutta savea/tiiltä, 1 kpl 1,9 g
Osin oranssi, osin harmaa kappale. Ei sekoitetta?

20-30 cm

245. Palanutta savea, 2 kpl 0,5 g

30-35 cm

246. Saviastianpala, 1 kpl 1,9 g

Pieni reunapala, väriltään kauttaaltaan vaalea, kellertävä. Tiivis, hyvin sekoitettu saviaines, jossa karkeahkoa maasälpärouhetta sekoitteena. Reuna suora tai hieman taitettu ulospäin (loivaa profilointia), päällys pyörästetty. Paksuus 6 mm. Molemmissa pinnoissa heikkoja tasoitusjälkiä (ohuita naarmuja), ulkopinnassa lisäksi sekoite tulee näkyviin. Todennäköisesti ns. rautakautista yleiskeramiikkaa.

247. Palanutta savea/tiiltä(?), 1 kpl 0,5 g

248. Palanutta luuta, 1 kpl 0,3 g

249. Luuta, 10 kpl 4,0 g
Mukana yksi eläimen hammas.

50-55 cm

250. Palanutta savea, 2 kpl 1,0 g

KOEKUOPPA 18**0-10 cm**

251. Saviastianpala, 1 kpl 0,7 g
Punasavikeramiikkaa. Reunapala, jossa valkomaalauksen jälkiä.

252. Liitupiipun katkelma, 1 kpl 1,1 g



1:1

253. Tiiltä (?), 1 kpl 1,0 g
Tasaista pintaa säilynyt, jossa kellertävää/harmahtavaa maalausta tai rappausta (?) jäljellä.

10-20 cm

254. Saviastianpaloja, 2 kpl 16,0 g
Punasavikeramiikkaa. Lautasen reunapaloja, joissa vaaleaa, vihertävää lasitetta sisäpinnalla.

20-30 cm

255. Saviastianpaloja, 4 kpl 14,2 g
Punasavikeramiikkaa. Pohjapala ja reunapala, joissa vain ulkopintaa säilynyt, sekä kaksi pientä palaa, joista yhdessä on vaaleaa, vihertävää lasitetta.

256. Palanutta savea/tiiltä (?), 4 kpl 4,2 g
Yhdessä palassa säilynyt alkuperäistä pintaa, jossa käsittelyn jälkiä.

25-30 cm

257. Liitupiipun katkelma, 1 kpl 3,3 g



1:1

258. Lasia, 3 kpl 0,8 g
Vihertävää taso- ja astialasia.

30-40 cm

259. Palanutta savea/tiiltä (?), 3 kpl 1,9 g

40-50 cm

260. Palanutta savea, 1 kpl 0,9 g

2010

KM 38577

PIRKKALA TURSIANNOTKO

KM 38577

KOEKUOPPA 19

30-40 cm

261. Palanutta savea, 8 kpl 6,7 g
Suurimmassa palassa kasvipainanteita pinnassa.

262. Palanutta luuta, 3 kpl 0,7 g

40-50 cm

263. Lasia, 1 kpl 1,1 g

264. Saviastianpaloja, 2 kpl 6,0 g
Seinäpaloja, joista toisessa vain sisäpintaa säilynyt. Saviaines tiivis, sisältä vaaleanruskea tai -harmaa, sekoitteena suhteellisen hienoa kivimurskaa. Yhdessä palassa toinen pinta vaalea, ruskehtava, toinen lähes musta, ja siinä heikkoja tasoitusjälkiä (ohuita naarmuja), kuten toisenkin palan pinnassa. Molemmissa paloissa sekoite pistää esiin pinnoista. Seinämän paksuus 6-9 mm. Ns. rautakautista yleiskeramiikkaa.

265. Palanutta savea, 3 kpl 7,3 g

266. Palanutta luuta, 3 kpl 0,6 g

267. Luuta, 5 kpl 3,2 g

268. Luuta, 1 kpl 0,3 g
Eläimen hammas.

45-50 cm, koekuopan S-kulma

269. Luuta, 1 kpl 0,1 g

50-55 cm

270. Palanutta savea/tiiltä (?), 2 kpl 0,4 g

271. Luuta, 2 kpl 3,5 g

2010

KM 38577

PIRKKALA TURSIANNOTKO

KM 38577

55-60 cm, koekuopan NW-osa

272. Palanutta luuta, 1 kpl

<0,1 g

55-60 cm, koekuopan SE-osa

273. Luuta, 1 kpl

<0,1 g