

38849
KM 38834

2011

MIKKELI HARJULA

38849
KM 38834

Historiallisen ajan löytöjä, jotka FM Kreetta Lesell kaivautti ja toi Kansallismuseon kokoelmiin virkamatkaltaan Mikkelin Harjulan asuinpaikalle 23 — 27.5. 2011. Katso kaivauskertomus Mikkelin Harjula arkeologisen osaston top. arkistosta.

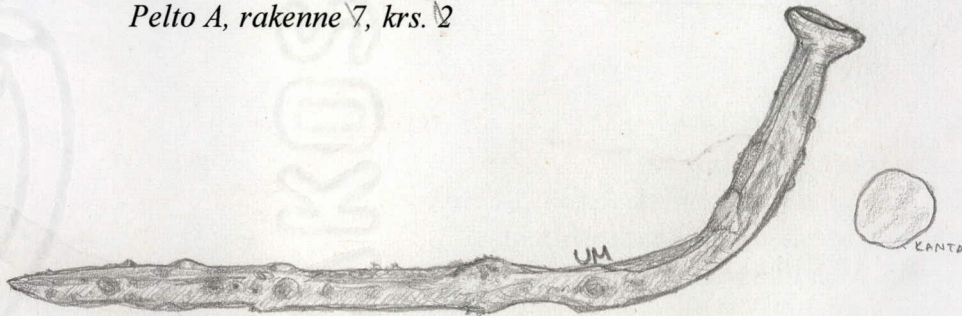
Diar. 9.8.2011

Luetteloinut Ulla Moilanen

1. Naula ja puujäänteitä 2 kpl 33,5 g

Kaksi pahasti ruostunutta, n. 130 mm pitkää pienikantaista taipunutta rautanaulaa, sekä jäänteitä puurakenteesta, johon naulat olivat löydettyinä kiinnittyneinä. Nauloissa on pyöreä kanta ja ne ovat todennäköisesti tehdasvalmisteisia.

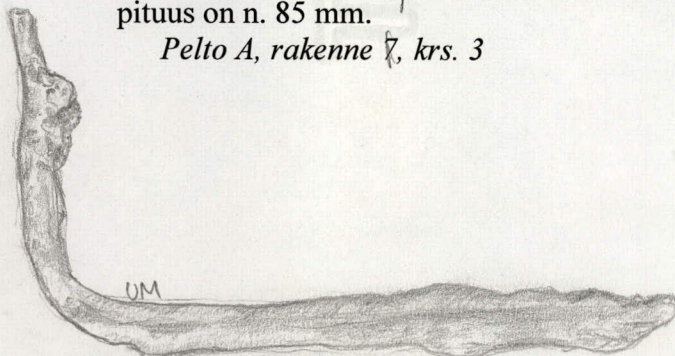
Pelto A, rakenne 7, krs. 2



2. Rautaesineen katkelma 1 kpl 75,3 g

Katkelma 20 mm leveästä, 5 mm paksusta, toisesta päästä kaartuvasta rautaesineestä, mahdollisesti saranaraudasta. Katkelman pituus on n. 85 mm.

Pelto A, rakenne 7, krs. 3



2011

KM 38834

MIKKELI HARJULA

38849
KM 38834

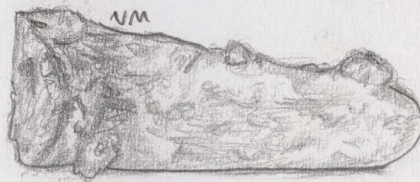
3. Rautaesineen katkelma

2 kpl

91,1 g

Kaksi katkelmaa n. 20 mm leveästä, 5-8 mm paksusta, toisesta päästä kaartuvasta rautaesineestä. Pienempi, 29,7 g painava kappale kapenee taitoksen jälkeen päätä kohti. Mahdollisesti samanlaisesta esineestä kuin nr. 2.

Pelto A, rakenne 7, krs. 3



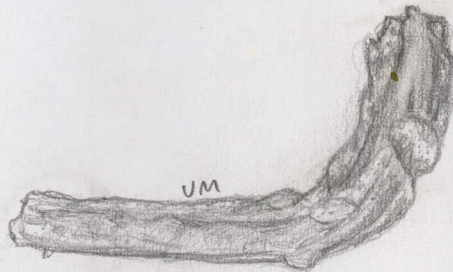
4. Rautaesineen katkelma

2 kpl

100,0 g

Kaksi katkelmaa n. 20 mm leveästä, 5-8 mm paksusta, toisesta päästä kaartuvasta rautaesineestä. Mahdollisesti samanlaisesta esineestä kuin numerot 2 ja 3.

Pelto A, rakenne 7, krs. 10



38849
KM 38834-

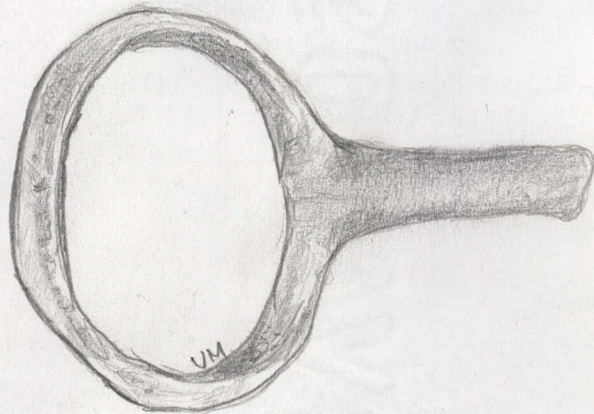
2011
MIKKELI HARJULA

38849
KM 38834-

5. Avaimen katkelma 1 kpl 35,3 g

Rautaa. Katkenneen, poikkileikkaukseltaan pyöreän varren päässä on litteästä vartaasta muodostettu lenkki, joka on taipunut n. 30° varteen nähden. Varren halkaisija on 10 mm, lenkissä käytetyn vartaan koko on n. 8 x 5 mm. Lenkin pitempi halkaisija on 54 mm, lyhyempi 45 mm.

Pelto A, rakenne 7, krs. 10



6. Keramiikkaa 1 kpl 3,0 g

Kauttaaltaan mustaa, tiivistä keramiikkaa. Koristelemattoman palan sekoitteena on käytetty hiekkaa. Rautakautisen tyyppistä. Paksuseinäinen, paksuus 8 mm. Palan koko 21x17 mm.

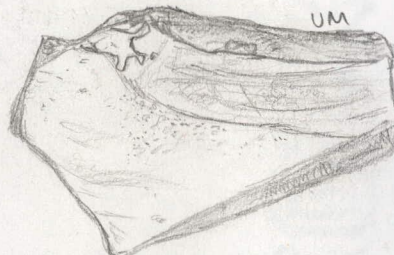
*Pelto A, rakenne 7, krs. 10
x 490,65 y 313,40*



7. Keramiikkaa 1 kpl 15,5 g

Punasaviastian pohjapala, jonka sisäpinnalla jäänteitä kirkkaasta lasituksesta. Paksuus n. 10 mm.

*Pelto A, alue 1, kyntökerros.
GPS 0517848 / 6841434*



38849
KM 38834-

2011
MIKKELI HARJULA

38849
KM 38834-

8. Hiili 1 kpl 25,3 g
Pelto A, kyntökerros.
GPS 0517851 / 6841433

9. Veitsi 1 kpl 13,7 g
Kaivinkoneen kauhan taittama rautainen veitsi.
Kokonaispituus on 130 mm, josta ruoto 75 mm.
Ruodon ja teräosan välillä on jyrkät olkapäät,
joista pienempi hamaran, suurempi terän puolella.
Teräosa on pahoin kulunut ja korroosion syövyttämä.
Pitkä ruoto kapenee päätä kohti. Terän paksuus on
noin 3 mm, leveys n 13 mm.
Pelto A, kyntökerros.
GPS 0517855 / 6841428



10. Kuona? 1 kpl 0,5 g
Pieni pisaramainen kappale kevyttä, sulaneen
näköistä tummanharmaata massaa, luultavimmin
kuonaa. Pienin halkaisija 6 mm, suurin 8 mm.
Pelto A, kyntökerros.
GPS 0517860 / 6841425

11. Keramiikkaa 1 kpl 7,0 g
Punasaviastian pala, jonka sisäpinnalla on
kirkasta lasitetta ja jäänteitä valkosavisesta
raitakoristelusta. Palan koko n. 25x33 mm.
Pelto A, kyntökerros.
GPS 0517863 / 6841428



38849
KM 38834

2011

MIKKELI HARJULA

38849
KM 38834

12. Sirppi

1 kpl

45,1 g

Loivasti kaartuva sirpin terän katkelma.
Teräosassa runsaasti kulumaa. Ruotoa on jäljellä n. 20 mm. Kappaleen koko pituus n. 146 mm, levein kohta 16 mm, paksuin kohta 5 mm.

Pelto A, kyntökerros.

GPS 0517866 / 6841428



13. Metalliesineen katkelma

1 kpl

8,0 g

Molempiin päihin jyrkästi kapeneva rautaisen esineen katkelma. Toinen reuna on kaareva, toinen epäsäännöllinen. Pituus 45 mm, leveys 16 mm, paksuus 4 mm.

Pelto A, kyntökerros.

GPS 0517868 / 6841433



14. Palanut luu

1 kpl

0,6 g

Pelto A, kyntökerros.

GPS 0517877 / 6841426

15. Keramiikkaa

1 kpl

1,0 g

Kolmiomainen punasaviastian kylkipala, jonka sisäpinnalla kirkasta lasitetta. Paksuus 3 mm. Palan koko 20x15 mm.

Pelto A, kyntökerros.

GPS 0517879 / 6841406

38849
KM 38834

2011

MIKKELI HARJULA

38849
KM 38834

16. Palanut savi 1 kpl 0,8 g

Kappale vaaleaa palanutta savea. Paksuus 7 mm, pituus 13 mm.

Pelto A, kyntökerros.

GPS 0517880 / 6841397

17. Keramiikkaa 1 kpl 1,8 g

Kaareva punasaviastian pala. Reunapala? Kaaren päällä kirkasta lasitetta. Paksuus 4 mm.

Pelto A, rakenne 3, kyntökerros

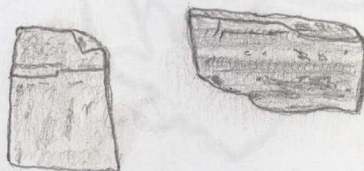
GPS 0517883 / 6841424

18. Keramiikkaa 2 kpl 2,7 g

Kaksi palaa punasaviastiasta. Sisäpinnoilla jäänteitä kirkkaasta lasitteesta. Toisessa koristeuria, palan paksuus 3-5 mm. Koristelemattoman palan paksuus 4 mm.

Pelto A, rakenne 3, kyntökerros

GPS 0517883 / 6841424



19. Keramiikkaa 1 kpl 43,5 g

Kivisavikeramiikkaa, reunapala. Ulkopinnalla suolalasisitus, sisäpinnalla voimakkaita uurteita. Astian pintaan, lähelle yläreunaa on painettu n. 14 mm korkeita, 3 mm leveitä kirjaimia kahteen riviin.

Pelto A, rakenne 3, kyntökerros

GPS 0517905 / 6841398



38849
KM 38834

2011
MIKKELI HARJULA

38849
KM 38834

20. Keramiikkaa 2 kpl 1,8 g

Kaksi palaa vaaleaa punasavikeramiikkaa. Pienemmän palan sisäpinnalla lasitusta, suuremmassa palassa jäljellä enää pieni pala kirkasta lasitetta. Molempien palojen paksuus 4 mm.

*Pelto A, koeoja 4, kyntökerros
GPS 0517918/ 6841394*

21. Kvartsi 1 kpl 11,9 g

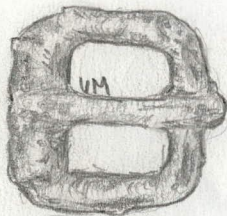
*Pelto B, koeoja 14, kyntökerros
GPS 0517799/ 6841393*



22. Vyönsolki 1 kpl 12,6 g

Nelikulmainen, rautainen vyönsolki pyöreää varrasta. Mitat 28 mm x 26 mm. Vartaan paksuus n. 5 mm. Kieli ruostunut kiinni soljen kehään.

*Pelto B, kyntökerros
GPS 0517816/ 6841471*



23. Kuona 5 kpl 616,5 g

Rautakuonaa.

*Pelto B, kyntökerros
GPS 0517810/ 6841466*

38849
KM 38834

2011
MIKKELI HARJULA

38849
KM 38834

24.

23. Kuona

Rautakuonaa.

Pelto B, kyntökerros

GPS 0517816/ 6841471

37 kpl

2288,8 g