

*Pronssiesineitä, jotka Simo Vanhatalo toi koekai-  
vaukseltaan Janakkalan Sauvalasta  
Kansallismuseon kokoelmiin*

*Verif.*

*Diar. 30.1.2014*

*Luetteloinut TTT*

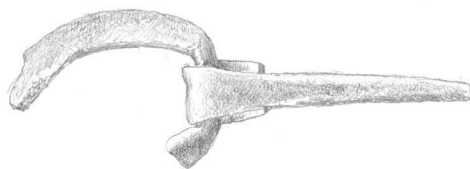
**1. Kulkunen?**, 1,6 g

Pronssinen ontto pallo, jossa on ollut ripustuslenkki. Pallo on litistynyt ja vaipasta puuttuu osa. Mitat: 16 x 16 mm. P = 6741073, E = 364945



**2. Soljen katkelma**, 5,7 g

Pronssisen soljen katkelma. Kehä on litteä ja poikkileikkaukseltaan suorakaiteenmuotoinen. Neulan leveä pää on käännetty kehän ympäri. Neula on myös poikkileikkaukseltaan suorakaiteenmuotoinen. Mitat: kehä 5 x 2 mm ja neula 38 x 8 mm. P = 6741051, E = 365021



**3. Raha**, 1,8 g

1/12 Killinkä, 1805. Mitat: halk. 21 mm. Ei tarkkaa löytötietoa



*Esineen löytyivät Museoviraston koekaivausryhmän käydessä tekemässä koetutkimuksia 15.5.2013 Janakkalan Sauvalassa, Sauvalan kartanon (165-428-2-368) maalla. Esineet löytyivät Sauvalantiestä itään kulkevan yksityistien pohjoispuolelta, välittömästi tienreunan tuntumasta, pellostä. paikalta löytyi myös muutama kappale sulanutta pronssia sekä selvästi historialliseen aikaan ajoittuvia vyönsolkia, joita ei liitetty kokelmiin.*