

Metalliesineitä, jotka Kanta-Hämeen menneisyyden etsijät lahjoittivat Hattulan Vesunnasta liitettäväksi Kansallismuseon kokoelmiin.

Lahja

Diar. 25.2.2014

Luetteloinut TTT

1. Kupurasoljen kappale, 24,3 g

Pronssinen, litistynyt solki. Reunaa kiertää kaksi uurreviivaa, puhkinainen. Mitat: 51 x 56 x 4 mm. Koordinaatti: 6775639/357828



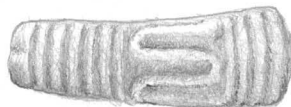
2. Tasavartinen solki, 13,8 g

Pronssisolki, jonka päät ovat sulautuneet yhteen kaaren kanssa. Koristeena pystysuoraa ja vaakasuoraa uurreviivaa. Neula erillään. Mitat: 40 x 17 x 15 mm. Koordinaatti: 6775633/357822



3. Rannerenkaan kappale, 6,5 g

Kuperankoveran, pronssisen rannerenkaan kappale. Alapinnalla kulkee kaksi uurretta. Yläpinnalla koristeena horisontaalisia ja pystysuuntaisia kohovöitä. Mitat: 37 x 12 x 4 mm. Koordinaatti: 6775640/357830



MR-15

4. Tasavartinen solki, 11 g

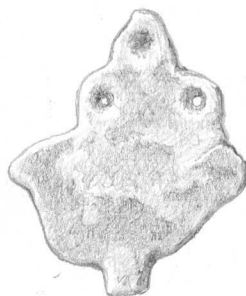
Pronssisolki, jonka päät ovat sulautuneet kaareen. Toisen pään ja kaaren yhtymäkohdassa on nähtävissä uurreviivakoristeita. Mitat: 39 x 15 x 29 mm. Koordinaatit: 6775631/357827

**5. Tasavartisen soljen kappale, 5,8 g**

Pronssisen tasavartisen soljen pää. Solki on Petersenin Ljønes-tyyppiä (ks. Kivikoski 1973, Abb.677). Mitat: 28 x 26 x 6 mm.

**6. Pronssiriipuksen kappale?, 6,8 g**

Litteässä riipuksen kappaleessa on kaksi reikää. Mitat: 38 x 31 x 2 mm. Koordinaatit: 6775575/357903

**7. Pronssikorun kappale, 2,9 g**

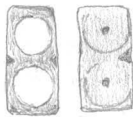
Puhkinaisen ja uurrekoristeisen korun kappale. Mitat: 28 x 14 x 2 mm. Koordinaatit: 6775649/357819

8. Hopeaesineen kappale, 0,9 g

Koristeena nauhapunosta. Mitat: 12 x 12 x 1 mm. Koordinaatti: 6775575/357898

**9. Ketjun välinivel?, 2,4 g**

Pronssia. Suorakaiteenmuotoinen kappale, jonka läpi kulkee kaksi reikää. Kyljissä ja päädyissä on häränsilmäkuvioita. Mitat: 14 x 12 x 12 mm. Koordinaatti: 6775584/357871

**10. Hopearahan kappale**

Taitettu ja leikattu puolikas saksalaisesta rahasta, 1000-luku? Mitat: 15 x 9 mm.

**11. Kulkunen, 5,3 g**

Pronssista tehty särmikäs, pyörityneen pyramidin muotoinen kulkunen. Ääniaukko muodostuu neljästä taivutetusta lehdykästä. Silmukka on pyöreä ja siinä on kiinni yksi ripustusrengas. Mitat: 20 x 15 x 20 mm. Koordinaatti: 6775571/357905

**12. Neulan kappale?, 0,7 g**

Poikkileikkaukseltaan pyöreän pronssivartaan toinen pää on litistetty rombin muotoiseksi ja sen keskellä on reikä. Mitat: 19 x 3 mm. Koordinaatti: 6775649/357819

13. Hihnanjakajan helan kappale?, 2,1 g

Pronssisen helan koristelematon taustaosa. Lohjennut kapeasta päästä, joka taipunut ylöspäin, leveässä päässä reikä. Mitat: 34 x 9 x 1 mm. Koordinaatti: 6775562/357913

**14. Pronssiesineen kappale**, 2 g

Poikkileikkaukseltaan 5-kulmainen, kaareva pronssivarras, joka kapenee jyrkästi toisessa päässä. Kaaren ulkoreunalla, keskiharjan molemmin puolin on viivakoristetta. Mahdollisesti soljen osa. Mitat: 4 x 3 mm. Koordinaatti: 6775562/357913

**15. Koristehela?**, 4,5 g

Pitkulainen pronssipellin kappale, jonka toisella pitkällä sivulla on kolme reikää. Koristelu on uurtamalla tehtyä spiraalikoristetta. Mitat: 56 x 20 x 1 mm. Koordinaatti: 6775625/357840

**16. Sirpinterä?**, 121,6 g

Rautainen, kaareva terä. Mitat: 201 x 28 x 6 mm.

Piirros seuraavalla sivulla

17. Metalliseoskappale, 15,8 g

Sulaneelta vaikuttava metallilevyn kappale, jonka toisella puolella on vuolaisujälkiä. Mitat: 39 x 33 x 3 mm.

18. Pronssiesineen kappale, 2,7 g

Litteä pronssikappale, jonka toinen pää on paksunnettu. Paksummassa osassa on uurreviivoja. Mitat: 15 x 14 x 2,5 mm.



Esineet löysi Kanta-Hämeen menneisyyden etsijät 9.1.2014 metallinilmaisimella Vesunnan kartanon (82-431-1-160) maalta. Löytöalue sijaitsee lähellä Vanajaveden rantaa, rannan ja pellon välissä kulkevan tien länsipuolelta. Alueelle oli kaivettu vesijohtoviemäri ja löydöt tehtiin multapenkoista ja tasatulta alueelta. Esineiden lisäksi havaittiin palaneita kiviä, tiilimurskaa ja mustaa maata. Viereiseltä pellolta on löytynyt runsaasti rautakautisia esineitä ja hopearahoja (KM 38960).

Muinaisjäännösrekiserin kohde Vesunnan kartano 5 (1000019161).