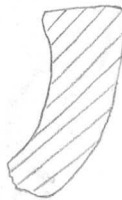


1995

KM 28711 KESÄLAHTI SUURIKYLÄ SUURENKYLÄNLAHTI 1 KM 28711

Kivi- ja varhaismetallikautisia sekä rautakautisia ja/tai historiallisen ajan löytöjä, jotka on kerätty maastotutkimuksen POHJOIS-KARJALAN METALLIKAUTISEN JA KESKIAIKAISEN ASUTUKSEN AVAINALUEIDEN ARKEOLOGINEN INVENTOINTI 1992-1994 yhteydessä. Ks.H. Poutiaisen, M. Koposen ja R. Kupiaisen inv. kert. top. ark. Diar. 22.3.1995 HP

1. **saviastian reunapala**, 12 g; väri musta; dreijattu; seinämän paksuus noin 8 mm.



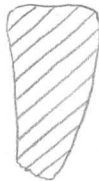
11-97

2. **saviastian reunapala**, 8 g; väri musta; hiukan tummanruskeaa, dreijattu; seinämän paksuus noin 6 mm.



11-97

3. **saviastian reunapala**, 12 g; väri musta; dreijattu; seinämän paksuus noin 8 mm.

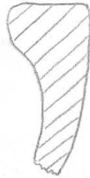


11-97

4. **saviastian reunapala**, 6 g; väri musta, hiukan ruskeaa; dreijattu; seinämän paksuus noin 4 mm.



5. **saviastian reunapala**, 8 g; väri ruskea; merkkejä dreijauksesta; seinämän paksuus noin 6 mm.



6. **saviastian reunapala**, 12 g; väri punaruskea; seinämän paksuus noin 7 mm.

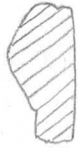


7. **saviastian reunapala**, 4 g; väri vaaleanruskea, vihertävä; sisältä tummanruskea, lähes musta; dreijattu; seinämän paksuus noin 7 mm.



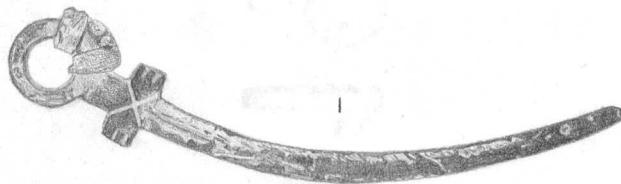
8. **saviastian reunapala**, 2 g; väri tummanruskeasta mustaan; karstaa; seinämän paksuus noin 7 mm.

9. **saviastian reunapala**, 4 g; väri kermanvärisestä vaaleanruskeaan; dreijattu; seinämän paksuus noin 5 mm.



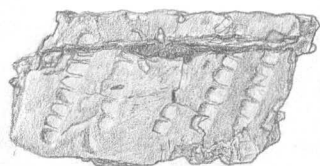
11-97

10. **saviastian pohjapala**, 6 g; väri ruskea; tasapohjainen; sisäpinta lohjennut pois.
11. **saviastian kylkipaloja**, 10 kpl, 58 g; väri ruskeasta lähes mustaan; viidessä palassa merkkejä dreijauksesta; seinämän paksuus 5-8 mm.
12. **saviastian kylkipaloja**, ¹⁹20 kpl; 64 g; väri punaruskeasta mustaan; kuudessa palassa merkkejä dreijauksesta; seinämän paksuus 5-8 mm.
13. **saviastian kylkipala**, 8 g; väri vaaleanruskeasta mustaan; seinämän paksuus 8-9 mm.
14. **saviastian kylkipala**, 4 g; väri punaruskea; seinämän paksuus 7 mm.
15. **saviastian kylkipala**, 8 g; väri punaruskeasta mustaan; naarmupintaista; seinämän paksuus 7-8 mm.
16. **saviastian kylkipala**, < 2 g; väri vaaleanpunaruskeasta harmaanruskeaan; sekoitteena asbestia.
17. **saviastian kylkipaloja**, 3 kpl, 8 g; väri lähes valkoisesta vaaleaan liilaan ja punertavaan; dreijattua; seinämän paksuus 5-7 mm.
18. **liitupiipun kopankatkelmia**, 2 kpl, 4 g
19. **piitä** 2 kpl, 4 g; väri harmahavasta ruskeaan; toinen on iskos, toisessa voi olla käyttäjälkiä.
20. **pronssiesine**, 6 g; kaarevaa, poikkileikkaukseltaan lähinnä litteähköä rombinmuotoista varrasta; pituus noin 8,5 cm, leveys 3-4 mm; toinen pää suippenee neulamaisesti, toisessa päässä on poikkisakara (pituus 10 mm), jossa molemmilla puolilla koristeena X ja pyöreä lenkki (halkaisija noin 11 mm), jossa on jäljellä kappale nahkahihnasta.



11-97

21. **kvartsia**, 1 kpl, 6 g; iskos tai mahdollisesti päätykaavin.
22. **palamatonta luuta**, 4 kpl, 16 g
23. **saviastian reunapala**, 12 g; väri ruskea; koristeena kampaleimaa; seinämän paksuus 11-12 mm.



↑↑-97

24. **saviastian kylkipala**, 2 g; väri ruskea; koristeena kampaleimaa; seinämän paksuus 7 mm.
25. **saviastian kylkipala**, 2 g; väri ruskeanharmahtava; sekoitteena hiukan asbestia; koristeltu; toinen pinta lohjennut pois, mutta paksuus silti 7 mm.
26. **saviastian kylkipaloja**, 2 kpl; < 2 g ; väri punaruskea; sekoitteena asbestia; koristeena kampaleimaa.
27. **saviastian kylkipaloja**, 4 kpl, 4 g; väri harmahtavasta punaruskeaan; sekoitteena asbestia.
28. **saviastian kylkipala**, 2 g; väri harmahtavasta ruskeaan; sekoitteena asbestia; koristeltu; seinämän paksuus 3 mm.
29. **saviastian kylkipala**, 2 g; väri harmahtava; sekoitteena asbestia; seinämän paksuus 3-5 mm.
30. **saviastian kylkipala**, < 2 g; väri harmahtavasta ruskeaan; sekoitteena asbestia; seinämän paksuus 3 mm.
31. **saviastian kylkipaloja**, 2 kpl, 6 g; väri ruskeasta punaruskeaan; toinen pala koristeltu; seinämän paksuus 9 mm.

1995

KM 28711 KESÄLAHTI SUURIKYLÄ SUURENKYLÄNLAHTI 1 KM 28711

32. **saviastian kylkipala**, 20 g; väri tummanharmahtavasta punaruskeaan; toinen pinta lohjennut lähes kokonaan pois; seinämän paksuus 9 mm.
33. **saviastian kylkipala**, < 2 g; väri punaruskea; merkkejä dreijauksesta; seinämän paksuus noin 8 mm.
34. **palamatonta luuta**, 24 kpl, 44 g
35. **palamatonta luuta**, 8 kpl, 50 g
36. **palamatonta luuta**, 1 kpl, < 2 g
37. **palamatonta luuta**, 3 kpl, 8 g
38. **palamatonta luuta**, 2 kpl, 20 g
39. **palamatonta luuta**, 21 kpl, 40 g
40. **palamatonta luuta**, 27 kpl, 20 g
41. **lasihelmi**, <2 g ;väri tummansininen; mitat 8x13halk. 13 mm, lev. 8 mm.



PS 97

Löytöjen koordinaatit

PK 4213 07 RUOKKEENNIEMI

x = 6861 06 y = 485 56 z = 77,5-80

Löydöt on kerätty pintapöiminnällä: 1-22 v. 1993 ja 23-41 v. 1994.