

Rautakautisia ja/tai historiallisen ajan löytöjä, jotka on kerätty maastotutkimuksen POHJOIS-KARJALAN METALLIKAUTISEN JA KESKI-AIKAISEN ASUTUKSEN AVAINALUEIDEN ARKEOLOGINEN INVENTOINTI 1992-1994 yhteydessä.

Ks. H. Poutiaisen, M. Kopsen ja R. Kupiaisen inv. kert. top.ark.

Diar. 22.3.1995

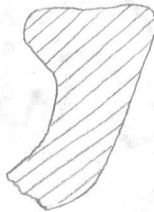
HP

1. **saviastian reunapala**, 2 g; väri ruskea; seinämän paksuus noin 6 mm.



↑-97

2. **saviastian reunapala**, 10 g; väri tummanruskea; dreijattu; seinämän paksuus 9 mm.



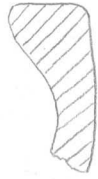
↑-97

3. **saviastian reunapala**, 4 g; väri punertavanruskea; dreijattu; seinämän paksuus 7 mm.



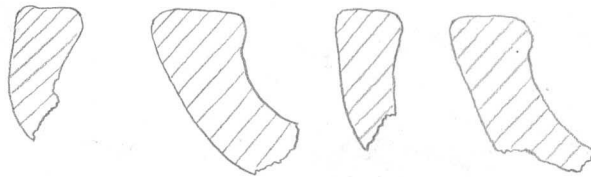
↑-97

4. **saviastian reunapala**, 2 g; väri ruskeanpunainen; dreijattu; sienämän paksuus 5 mm.



11-97

5. **saviastian reunapaloja**, 4 kpl, 32 g; väri harmaasta mustaan; karstaa; dreijattu; seinämän paksuus 8-9 mm.



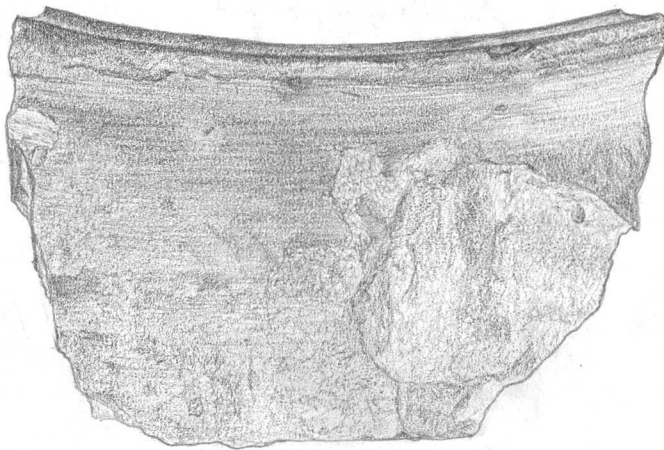
11-97

6. **saviastian reunapala**, 6 g; väri harmaasta mustaan; dreijattu; seinämän paksuus 7 mm.



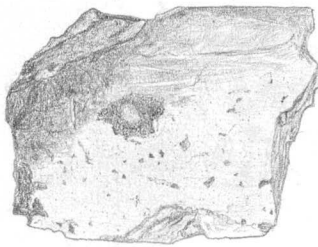
11-97

7. **saviastian reunapala**, 40 g; väri vaaleanharmaasta mustaan; dreijattu; seinämän paksuus 6 mm.



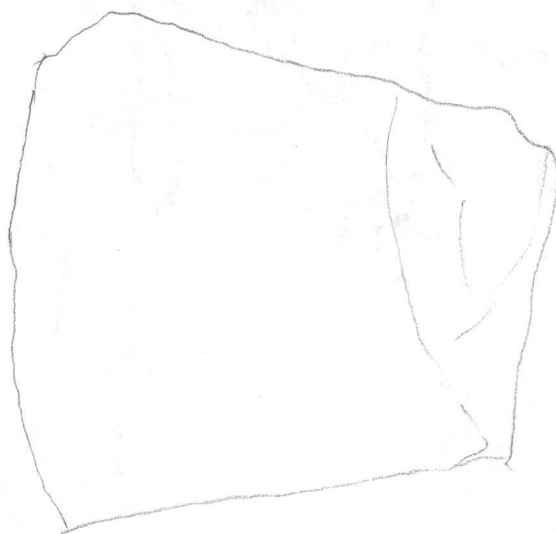
11-97

8. **saviastian reunapala**, 10 g; väri valkoisesta sinimustaan; mahdollisesti sekundaaristi palanut; dreijattu; seinämän paksuus noin 7 mm.



11-97

9. **saviastian pohjapaloja**, 2 kpl, 16 g; väri punaruskeasta mustaan; pohjan paksuus 7 mm.
10. **saviastian kylkipaloja**, 16 kpl, 52 g; väri punaruskeasta lähes mustaan; seinämän paksuus 5-7 mm.
11. **saviastian kylkipaloja**, 6 kpl, 8 g; väri punaruskeasta lähes mustaan; kolmessa palassa merkkejä dreijauksesta; seinämän paksuus 5-7 mm.
12. **saviastian kylkipaloja**, 7 kpl, 28 g; väri vaaleanruskeasta punaruskeaan ja tummanruskeaan; seinämän paksuus 7-9 mm.
13. **saviastian kylkipaloja**, 5 kpl, 18 g; väri vaaleanruskeasta tummanruskeaan; seinämän paksuus 4-6 mm.
14. **saviastian kylkipala** 4 g; väri valkoisesta lähes mustaan; merkkejä dreijauksesta; seinämän paksuus 5-6 mm.
15. **piitä**, 4 kpl, 12 g; väri vaaleanharmaasta ruskeaan; kaikissa käyttöjälkiä.
16. **kvartsia**, 1 kpl, 24 g; iskos
17. **hioinliipan katkelmia**, 2 kpl, 90 g
18. **kirveenterän katkelma**, <sup>2</sup>120 g; rautaa; mitat 70x70x15 mm.



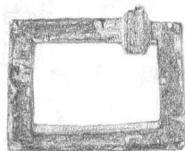
19. liitupiipun varren ja kopan katkelmia, 4 kpl, 4 g; koristelua

20. pronssiristin katkelma, 2 g; mitat 27x19x1.5 mm.



11-97

21. vyön- tai hihnansolki, 4 g; pronssia; yksinkertainen, suorakaiteen muotoinen, halkaisija 17x24 mm; neula katkennut, vain lenkki jäljellä.



11-97

22. pronssiesineen katkelma, 12 g; 41x28x2 mm.

23. saviastian kylkipaloja, 2 kpl, 12 g; väri ruskea; seinämän paksuus 6-8 mm.

1995

KM 28719

POLVIJÄRVI SOTKUMA KYLÄNLAMPI 2

KM 28719

24. **saviastian kylkipala**, 4 g; väri vaaleanharmaa, lähes valkoinen, hieman punertava; seinämän paksuus 6-7 mm.
25. **liitupiipun varren ja kopan katkelmia**, 3 kpl, 8 g
26. **piitä**, 1 kpl, < 2 g; iskos; vaaleanharmaa
27. **saviastian reunapala**, 12 g; väri punaruskeasta tummanruskeaan; dreijattu; seinämän paksuus noin 7 mm.



28. **saviastian kylkipaloja**, 3 kpl, 6 g; väri punaruskeasta tummanruskeaan; seinämän paksuus 5-6 mm.

Löytöjen koordinaatit

PK 4224 04 SOTKUMA

x = 6959 00 y = 471 56-66 z = 82.5-85

Löydöt on kerätty pintapöiminnällä: 1-17 ja 23-28 v. 1993 ja 18-22 v. 1994.