

*Löydöt, jotka mv. Yrjö Hiekka luovutti inventoijalle kesällä 1994.*

*Ks. Sirkku Pihlmanin inventointikertomus (kohde 33.10) Turun maakuntamuseon arkistossa.*

*Jäljennös kertomuksesta museoviraston arkeologian osaston topografisessa arkistossa.*

*Diar. 23.3.1995.*

1. Hevosenkäsolkki, pronssia.

Koko 4.55x3.8 cm. Kehä keskeltä 0.6x0.3 cm, poikkileikkaukseltaan linssimäinen. Nupit pienet, päältä katsoen suorakaiteiset, jonkinlaisia fasetteja saattaa aavistaa, vaikka kaikki kulmat pyöristyneet. Kuva TMM, RF 95 89.

2. Hihnansolkki, pronssintapaista metallia.

Lähes neliömäinen solki, 4.7x4.55 cm, jonka kehän etu- ja takavarras ovat pyöreät, sivuvartaat lattean nelisivuiset. Etu- ja takavartaat taipuvat soljen päältä katsoen heikosti ulospäin. Sivuvartaat taipuvat sivusta katsoen loivan S-kirjaimen muotoon. Esine on historilliselta ajalta. Kuva TMM RF 95 88.

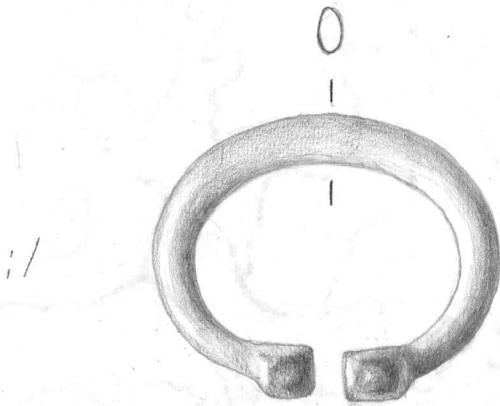
*Molemmat esineet ovat löytyneet viljelemättömän ja viljellyn alueen rajalta, tontin 8:4 asuinrakennukselle vievästä pihatiestä heti SE olevien isojen kivien koillispuolelta. Ojaa lapiolla kaivettaessa löytyi savimaasta heosenkäsolkki 1950- tai 60-luvulla. Siitä n. 5 m kaakkoon löytyi pellosta suuri hinnan solki joitakin vuosia sitten. Kummankaan löytöpaikalla ei havaittu värjäytynyttä maata tai muuta erityistä. Kyseessä on Kopinkedon tunnetun muinaisjäännösalueen reuna. Alueelta ei ole saatu talteen muita löytöjä, vaikka 1930 viereisellä tontilla ollut rökkiötä asuinrannoksen tieltä purettaessa oli löydetty jokin metalliesine.*

1995

KM 28734

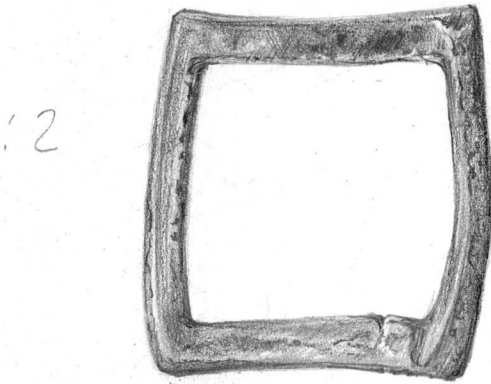
LAITILA KOPINKETO

KM 28734

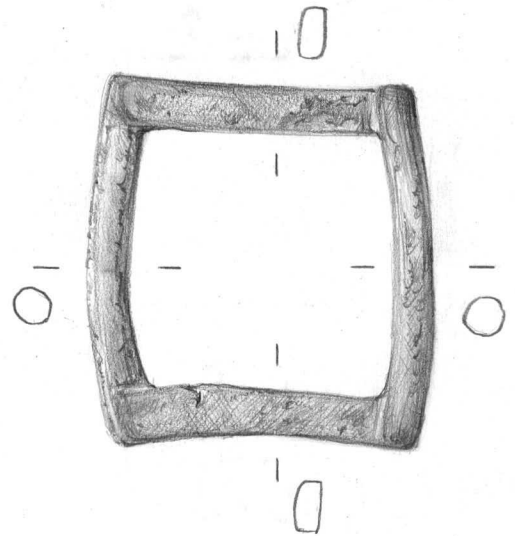


1:1

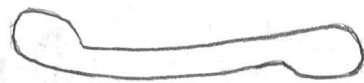
11



1:2



1:0



TM 09