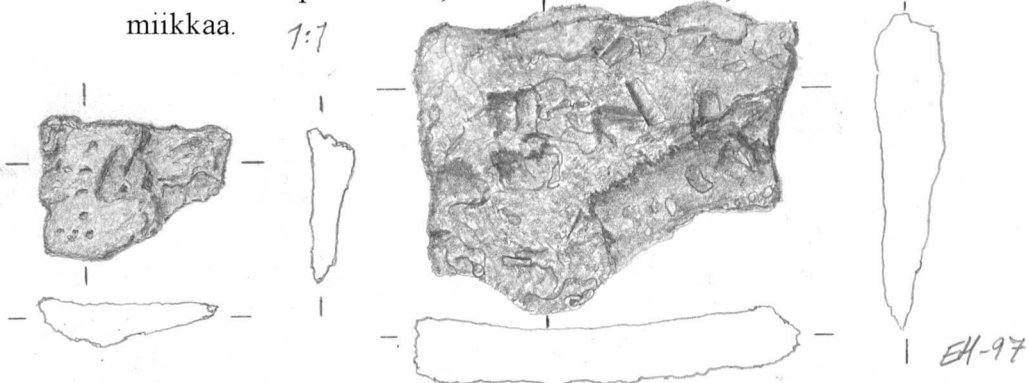


Kivikautisia asuinpaikkalöytöjä, jotka HuK Petro Pesonen ja FK Taisto Karjalainen toivat Kansallismuseon kokoelmiin **Rääkkylän Täitimänniemen Mehonlahti 2:sta** inventointimatkalta huhti-toukokuussa 1995. Ks. inventointikertomusta museoviraston arkeologian osaston arkistossa. Asuinpaikalta ovat aiemmat löydöt: KM 23873, 25294, 25922, 26557, 27836 ja 28240. Aiemmat tutkimukset paikalla: Huurre 1986, Kankkunen 1987, Lavento 1993, Pesonen 1993. Asuinpaikan koordinaatit ovat: x= 6898 39-59, y= 4494 40-45, z= 79-84.5 (PK 4214 10 SUOPARSAARI).

Diar. 12.5.1995.

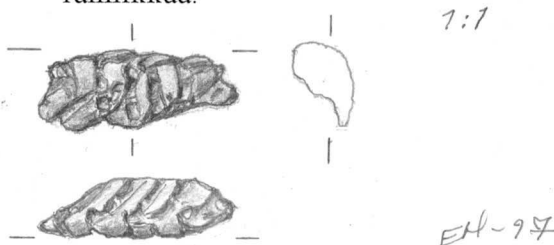
Luetteloinut Petro Pesonen.

- 1 **SAVIASTIAN PALOJA**, 2 kpl, 13.50 g, koristeena heikosti erottuvia leveitä leimapainanteita, sekoitteena asbestia, varhaista asbestikeraamiikkaa.

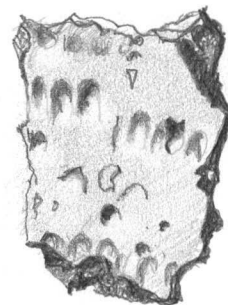


Löytö KM 28768: 1 on poimittu ent. pellon pinnalta, asuinpaikan ns. yläterassilta 84.5 mmpy korkeudelta (ks. inventointikertomuksessa olevaa yleiskarttaluonnosta).

- 2 **SAVIASTIAN REUNAPALOJA**, 1 kpl, 1.00 g, reunafragmentti, jossa kampaleimakoristelua, sekoitteena hiekkaa, tyypillistä kampakeramiikkaa.



- 3 **SAVIASTIAN PALOJA**, 21 kpl, 29.50 g, kampaileima- ja kuoppakoristeisia, osa paloista pieniä muruja, sekoitteena hiekkaa ja/tai asbestia, tyypillistä kampakeraamiikkaa.



Pl. 97

- 4 **PII-ISKOKSIA**, 1 kpl, 0.50 g.
5 **KVARTSI-ISKOKSIA**, 1 kpl, 0.50 g.

Löydöt KM 28768: 2-5 on poimittu ent. pellolta, asuinpaikan ns. keskiterassilta, 82.5 mmpy korkeudelta Multalan tien itäpuolelta (ks. inventointikertomuksessa olevaa yleiskarttaluonnosta).

- 6 **SAVIASTIAN PALOJA**, 5 kpl, 7.50 g, koristeettomia paloja, pari palaa pieninä muruina, sekoitteena pieniksi silputtua asbestia, yhdessä palassa jälkiä ponttisaumasta.
7 **HIOTUN KIVIESINEEN KATKELMA**, 1 kpl, 0.50 g, iskosmainen katkelma isommasta esineestä, harmaata kivilajia.



1:1

Pl. 97

- 8 **KVARTSI-ISKOKSIA**, 10 kpl, 158.50 g, osa kappaleista on suuria kimpaleita.

- 9 **PALANUTTA LUUTA**, 17 kpl, 0.50 g.

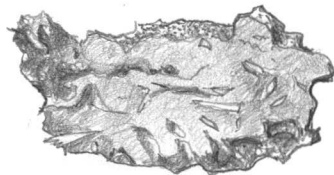
KM 28768: 6-9 on poimittu ent. pellolta, asuinpaikan ns. alaterassilta, n. 80.6 mmpy korkeudelta, Multalan tien länsipuolelta n. 30 m tiestä länteen (ks. inventointikertomuksessa olevaa yleiskarttaluonnosta).

- 10 **KVARTSI-ISKOKSIA**, 1 kpl, 1.50 g.

KM 28768: 10 on poimittu ent. pellolta, em. alaterassin alapuolella olevalta alueelta, n. 79 mmpy korkeudelta (ks. inventointikertomuksessa olevaa yleiskarttaluonnosta).

- 11 **SAVIASTIAN PALOJA**, 9 kpl, 5.00 g, koristeettomia sisäpintapaloja ja murusia, sekoitteena hiekkaa, kampakeramiikkaa.
- 12 **SAVIASTIAN PALOJA**, 1 kpl, 4.00 g, koristeeton sisäpintapala, sekoitteena asbestia, asbestikeramiikkaa.

KM 28768: 11-12 on poimittu Multalaan johtavan tien penkereestä n. 30 m:n matkalta alkaen n. 20 m:n päässä pellon kulmasta pohjoiseen (ks. tarkemmin inventointikertomuksessa olevaa yleiskarttaluonnosta).



A 1

P. 1. 97