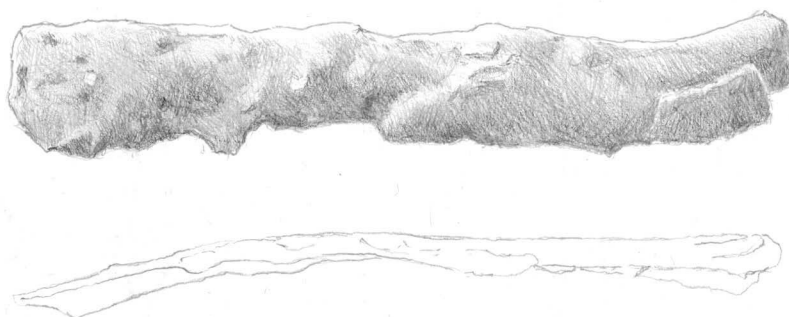


Ristiretkiajan kalmistolöytöjä, jotka Hannu Poutiainen on löytänyt Mikkelin mlk:nan Sairilan kylän Alarannasta tarkastusmatkallaan kesällä 1991. Hän on toimittanut esineet Kansallismuseon kokoelmiin.

Diar. 29.3.1996

EO

- 1 RAUTAESINEEN KATKELMA**, 1 kpl, 21 g.
Rautaa, pitkulainen, litteä, muodoltaan lähinnä nelisivuinen, hieman vääntynyt. Toinen pää paksumpi, toinen ohut. Lappeet ohenevat hieman toista pitkää reunaa kohti. Mitat: 103x17x8 mm.

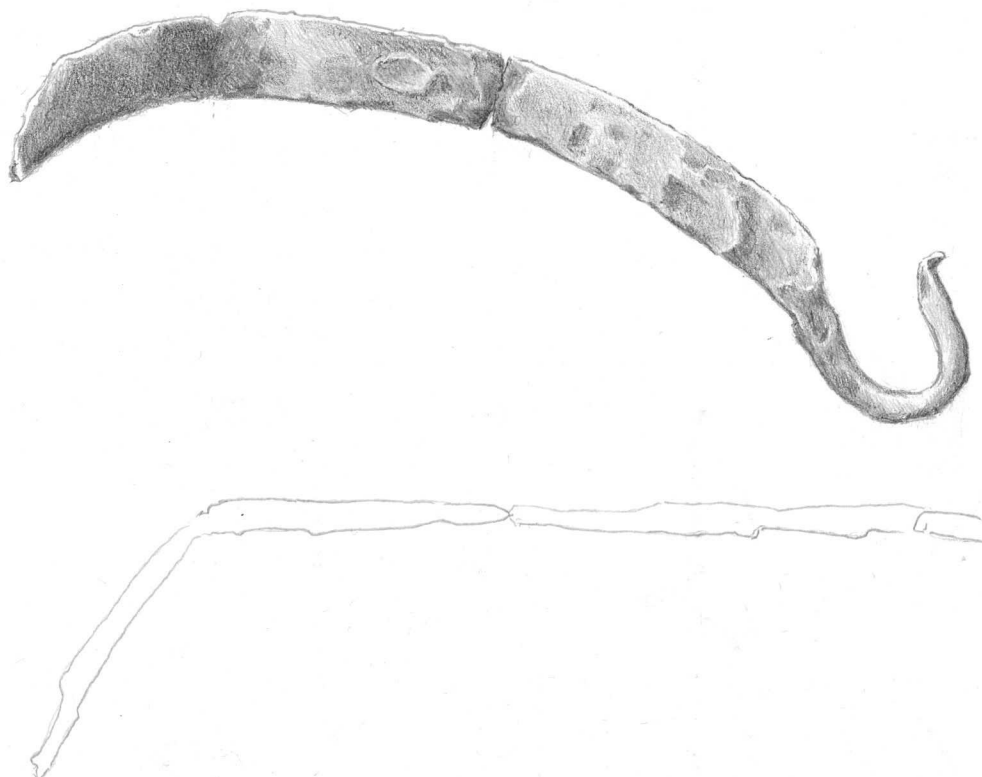


1 : 1 98

- 2 PADAN SANGAN KATKELMA**, 1 kpl, 21 g.
Rautaa, kahdessa osassa. Tehty litteäksi ja kaarevaksi taotusta vartaasta, toisessa katkelmassa koukkupää, toinen katkelma vääntynyt. Yhteispituus noin 142 mm, vartaan leveys 11 mm, koukun leveys 22 mm.

(piirros seuraavalla sivulla)

- 3 RAUTANAULAN KATKELMA**, 1 kpl, 9 g.
Kantaosa puuttuu, nelikulmaista, litteää varrasta, joka suippenee toista päätä kohden. Mitat: 66x9x5 mm.



Hannu Poutiainen on löytänyt esineet Mikkelin mlk:nan Sairilan kylän Alarannasta tarkastusmatkallaan kesällä 1991. Samalta paikalta on löytynyt rautainen kirves (KM 26917) sekä vuosien 1995 ja 1996 kaivauslöydöt (KM 28820:1-52, KM 29535:1-29).

Peruskartta 3142 05 MIKKELI

x=6842 26, y=3528 54, z=90