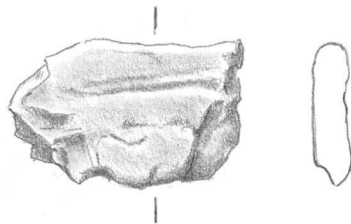


Kivikautisia asuinpaikkalöytöjä Lapinlahden Honkaharjulta, jotka Jouko Aroalho Kuopion Museosta toimitti Kansallismuseon kokoelmiin.

Diar. 22.2.1996

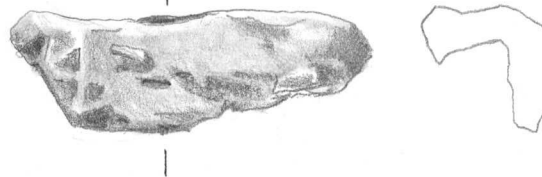
Luetteloinut V. Laulumaa

- 1 Kiviesineen katkelma (30x27x21), 30g.
- 2 Saviastian reunapaloja 2 kpl, paino 5g. Ei koristelua. Reuna suora. Sekoitteena asbestia.



1:1

- 3 Saviastian paloja 8 kpl, paino 12g. Ei koristelua. Sekoitteena asbestia.
- 4 Kvartsi-iskoksia 3 kpl, paino 16g.
- 5 Kivilaji-iskos, paino 1g.
- 6 Saviastian reunapala, paino 7g. Ei koristelua. Reuna voimaasti sisäänpäin käännetty. Sekoitteena asbestia.



1:1

- 7 Saviastian paloja 11 kpl, paino 38g. Ei koristelua. Sekoitteena asbestia.
- 8 Kivilaji-iskos, paino 3g. Liusketta.
- 9 Kvartsi-iskoksia 7 kpl, paino 50g.

Löydöt on kerännyt Lapinlahden Honkaharjun kivikautisen asuinpaikan läheisyydestä Jouko Aroalho syksyllä 1995. Alanumerot 1-5 on löydetty n. 30 sähkölinjasta pohjoiseen ja löydöt 6-9 sähkölinjasta n. 95 m pohjoiseen. Molemmat löytöpaikat ovat n. 20 valtatie 5:n itäpuolella.

KM 29380

1996  
Lapinlahti Honkaharju

KM 29380

Honkaharjun kohde on mainittu Pohjois-Savon seutukaavaliiton  
muinaisjäännösluettelossa numerolla 2.506.

Kohde sijaitsee tilan rek.nro 150:16 alueella.

PK 3332 06 NERKOO

x = 7031 40 - 50      y = 519 54      z = 100 - 101

Aiemmat tutkimukset:

Tarkastus: Lauri Pohjakallio v. 1974

Inventointi: Lauri Pohjakallio v. 1979