

*Myöhäiskivikautisia asuinpaikkalöytöjä, jotka FM Jari Okkonen kaivautti **Haukiputaan Hiidenkankaalta** 4. - 25.8.1995.*

Ks. Jari Okkosen kaivauskertomus arkeologian osaston topografisessa arkistossa.

Diar. 18.3.1996

Luetteloinut Markku Mäkivuoti

RUUTU 1032/80, 2. krs

1 KVARTSIPALOJA, 5 kpl, 4,5 g

RUUTU 1032/80, 3. krs

2 KVARTSIPALOJA, 13 kpl, 2,9 g

RUUTU 1032/82, 3. krs

3 KVARTSIKAAVIN, 8,4 g: Mitat 31 x 21 x 12 mm

4 KVARTSIPALOJA, 19 KPL, 7,4 g

RUUTU 1032/82, 4. krs

5 KVARTSIKAAVIN, 7,1 g. Mitat 37 x 24 x 9 mm

6 KVARTSIPALOJA, 1,4 g

RUUTU 1032/82, 6. krs

7 KVARTSIPALOJA, 2 kpl, 1,5 g

RUUTU 1032/84, 2 krs

8 KVARTSIPALOJA, 3 kpl, 20,3 g

RUUTU 1032/84, 3. krs

9 PALANUTTA LUUTA, 4 kpl, 0,3 g

RUUTU 1032/84, 4. krs

10 KVARTSIPALOJA, 3 kpl, 0,5 g

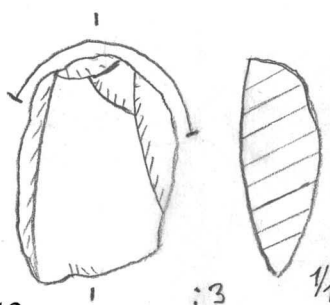
RUUTU 1032/84, 5. krs

11 KVARTSIPALOJA, 14 kpl, 8,9 g

RUUTU 1032/86, 2. krs

12 KVARTSIPALOJA, 11 kpl, 4,3 g

13 PALANUTTA LUUTA, 3 kpl, 0,2 g



1995

KM 29405

Haukipudas Hiidenkangas

KM 29405

RUUTU 1032/86, 3. krs

14 PALANUTTA LUUTA, 3 kpl, 0,2 g

RUUTU 1032/86, 4. krs

15 KVARTSIPALOJA, 1 kpl, 0,4 g

RUUTU 1030/80, 3. krs

16 KVARTSIKAAVIN, 14,3 g. Mitat 48 x 22 x 12 mm

17 KVARTSIKAAVIN, 3 g. Mitat 25 x 14 x 10 mm

18 KVARTSIKAAVIN, 3,5 g. Mitat 24 x 16 x 10 mm

19 KVARTSIKAAVIN, 1,3 g. Mitat 20 x 13 x 6 mm

20 KVARTSIPALOJA, 76 kpl, 78,7 g

RUUTU 1030/80, 4. krs

21 KVARTSIUURRIN, 2,7 g. Mitat 32 x 10 x 8 mm

22 KVARTSIPALOJA, 72 kpl, 34,8 g

RUUTU 1030/80, 4. krs

23 KVARTSIKAAVIN, 12 g. Mitat 41 x 24 x 10 mm

24 KVARTSIKAAVIN, 6,2 g. Mitat 27 x 21 x 11 mm

25 KVARTSIKAAVIN, 2,6 g. Mitat 19 x 14 x 9 mm

26 KVARTSIKAAVIN, 1,2 g. Mitat 16 x 11 x 5 mm

27 KVARTSIPALOJA, 73 kpl, 45,2 g

RUUTU 1030/80, 6. krs

28 KVARTSIPALOJA, 26 kpl, 16,8 g

RUUTU 1030/80, 7. krs

29 KVARTSIKAAVIN, 4 g. Mitat 29 x 18 x 7 mm

30 KVARTSIPALOJA, 10 kpl, 3,5 g

RUUTU 1030/82, 2. krs

31 KVARTSIKAAVIN, 2,5 g. Mitat 22 x 15 x 7 mm

32 KVARTSIPALOJA, 3 kpl, 0,5 g

RUUTU 1030/82, 3. krs

33 KVARTSIKAAVIN, 2,3 g. Mitat 18 x 14 x 8 mm

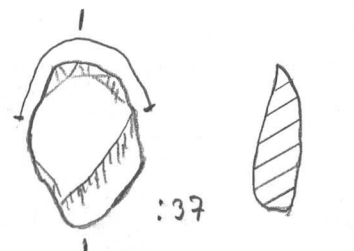
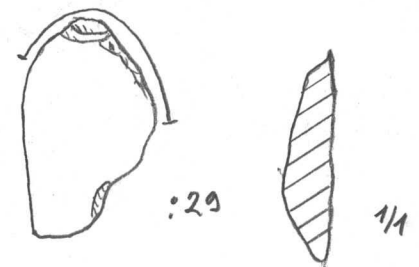
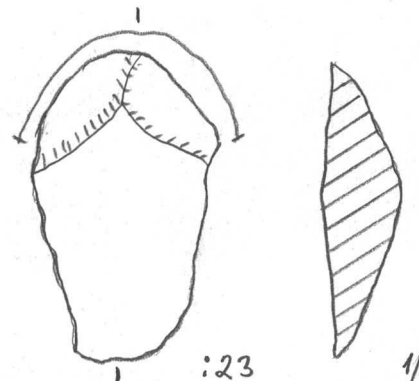
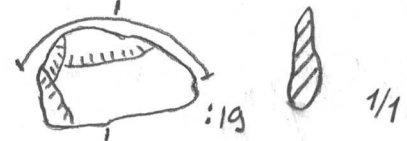
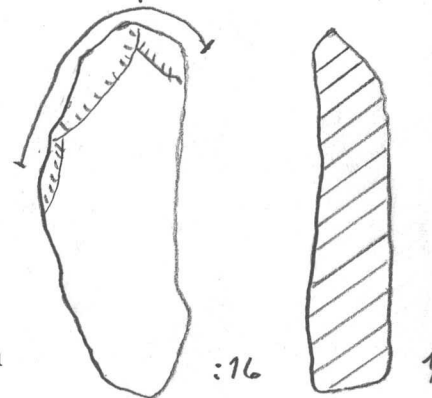
34 KVARTSIPALOJA, 21 kpl, 34,4 g

RUUTU 1030/82, 4. krs

35 KVARTSIKAAVIN, 14,4 g. Mitat 35 x 21 x 18 mm

36 KVARTSIKAAVIN, 3,8 g. Mitat 30 x 20 x 5 mm

37 KVARTSIKAAVIN, 2,5 g. Mitat 21 x 15 x 7 mm



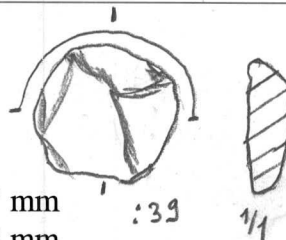
38 KVARTSIPALOJA, 56 kpl, 22,2 g

RUUTU 1030/82, 5. krs

39 KVARTSIKAAVIN, 2,9 g. Mitat 20 x 19 x 7 mm

40 KVARTSIKAAVIN, 1,7 g. Mitat 20 x 16 x 5 mm

41 KVARTSIPALOJA, 46 kpl, 41,7 g



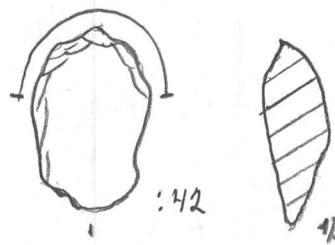
RUUTU 1030/82, 6. krs

42 KVARTSIKAAVIN, 3,5 g. Mitat 25 x 15 x 9 mm

43 KVARTSIPALOJA, 26 kpl, 27,5 g

RUUTU 1030/82, 7. krs

44 KVARTSIPALOJA, 3 kpl, 5 g



RUUTU 1030/84, 2. krs

45 KVARTSIPALOJA, 3 kpl, 4,6 g

RUUTU 1030/84, 4. krs

46 KVARTSIPALOJA, 2 kpl, 5,5 g

RUUTU 1030/84, 6. krs

47 KVARTSIPALOJA, 7 kpl, 3,6 g

48 PALANUTTA LUUTA, 10 kpl, 4 g

RUUTU 1030/86, 2. krs

49 KVARTSIPALOJA, 3 kpl, 1,4 g

RUUTU 1030/86, 3. krs

50 KVARTSIPALOJA, 5 kpl, 17,5 g

RUUTU 1028/80, 2. krs

51 KVARTSIPALOJA, 11 kpl, 14,5 g

RUUTU 1028/80, 3. krs

52 KVARTSIPALOJA, 57 kpl, 60,2 g

53 PALANUTTA LUUTA, 7 kpl, 3,5 g

RUUTU 1028/80, 4. krs

54 KVARTSIPALOJA, 23 kpl, 20,8 g

55 PALANUTTA LUUTA, 4 kpl, 0,2 g

RUUTU 1028/80, 5. krs

56 KVARTSIKAAVIN, 3,2 g. Mitat 28 x 15 x 6 mm



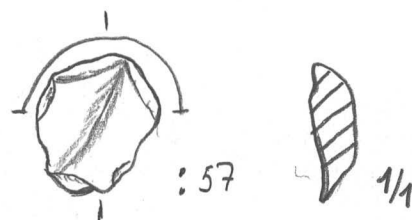
1995

KM 29405

Haukipudas Hiidenkangas

KM 29405

- 57 KVARTSIKAAVIN, 2,4 g. Mitat 19 x16 x 7 mm
58 KVARTSIPALOJA, 66 kpl, 62,5 g
59 PALANUTTA LUUTA, 9 kpl, 1 g



- RUUTU 1028/80, 6. krs
60 KVARTSIPALOJA, 26 kpl, 23 g
61 PALANUTTA LUUTA, 2 kpl, 0,5 g

- RUUTU 1028/80, 7. krs
62 KVARTSIPALOJA, 9 kpl, 5,5 g

- RUUTU 1028/82, 2 krs
63 KVARTSIPALOJA, 2 kpl, 4,3 g

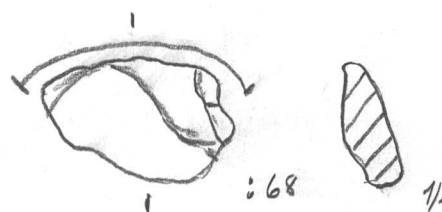
- RUUTU 1028/82, 3. krs
64 KVARTSIKAAVIN, 2 g. Mitat 23 x 13 x 6 mm
65 KVARTSIPALOJA, 7 kpl, 8 g



- RUUTU 1028/82, 4 krs
66 KVARTSIPALOJA, 14 kpl, 17,6 g

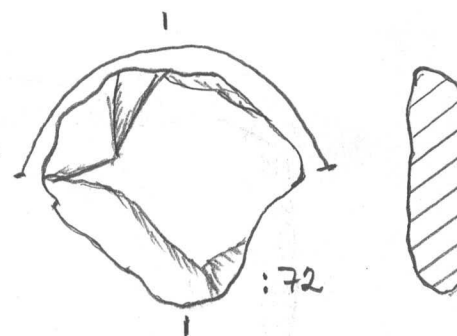
- RUUTU 1028/82, 5 krs
67 KVARTSIPALOJA, 20 kpl, 17,7 g

- RUUTU 1028/82, 6. krs
68 KVARTSIKAAVIN, 5,2 g. Mitat 26 x 16 x 11 mm
69 KVARTSIPALOJA, 10 kpl, 22,8 g



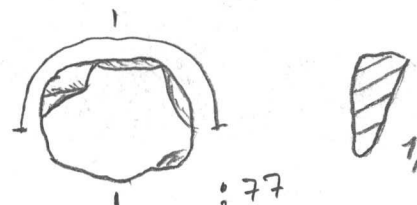
- RUUTU 1028/82, 7 krs
70 KVARTSIPALOJA, 4 kpl, 3,4 g

- RUUTU 1026/80, 2. krs
71 KVARTSIKAAVIN, 10 g. Mitat 33 x18 x 16 mm
72 KVARTSIKAAVIN, 11,8 g. Mitat 35 x27 x 9 mm
73 KVARTSIPALOJA, 7 kpl, 3,9 g
74 PALANUTTA LUUTA, 2 kpl, 0,2 g



- RUUTU 1026/80, 3. krs
75 KVARTSIPALOJA, 30 kpl, 44,4 g
76 PALANUTTA LUUTA, 4 kpl, 0,3 g

- RUUTU 1026/80, 4. krs
77 KVARTSIKAAVIN, 3,3 g. Mitat 20 x 17 x 8 mm



1995

KM 29405

Haukipudas Hiidenkangas

KM 29405

78 KVARTSIPALOJA, 28 kpl, 12,7 g

79 PALANUTTA LUUTA, 7 kpl, 1 g

RUUTU 1026/80, 5. krs

80 KVARTSIPALOJA, 10 kpl, 8,2 g

81 PALANUTTA LUUTA, 1 kpl, 0,2 g

RUUTU 1026/82, 3. krs

82 KVARTSIPALOJA, 10 kpl, 7,5 g

RUUTU 1026/82, 4. krs

83 KVARTSIPALOJA, 19 kpl, 13,4 g

RUUTU 1026/82, 5. krs

84 KVARTSIPALOJA, 6 kpl, 8,3 g

RUUTU 1026/82, 6. krs

85 KVARTSIPALOJA, 13 kpl, 7,5 g

86 PALANUTTA LUUTA, 3 kpl, 0,3 g

RUUTU 1026/82, 7. krs

87 KVARTSIPALOJA, 8 kpl, 23,7 g

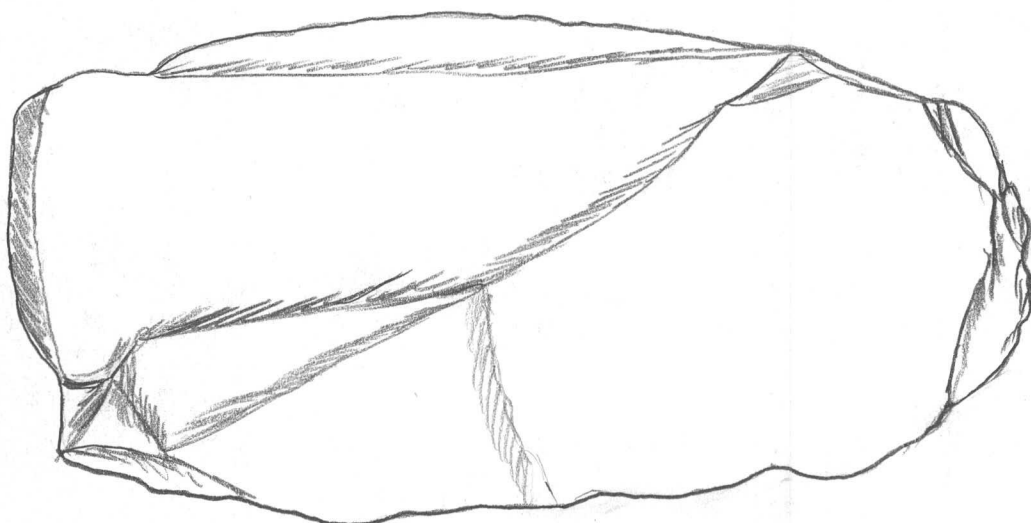
88 PALANUTTA LUUTA, 7 kpl, 1 g

RUUTU 1030/82, 6. krs

89 KIRVEEN TEELMÄ, 391 g. Mitat 138 x 67 x 36 mm

Tarkka löytökohta X=1031.07, Y=83.77, Z=53.032.

Esine pahoin rikkoutunut. Hiontaa ainoastaan hieman teräosassa, muutoin lohkomisen jäljiltä.



KM 29405

1995

Haukipudas Hiidenkangas

KM 29405

RUUTU 1039/84, 6. krs

90 TASATALTTA, 144,2 g. Mitat 80 x 50 x 24 mm

Tarkka löytökohta X=1031.32, Y=84.55, Z=53.002.

Esine on hiottu ainoastaan teräosaltaan poikkiteräiseksi. Kanta on katkennut.

