

1997

KM 30282

VÖYRI PÖRNULLBACKEN

KM 30282

Rautakautisia ja historiallisen ajan löytöjä, jotka Per-Erik Egebäck (Uumajan yliopisto) kaivautti Vöyrin Pörnullbackenista 10.-28.6.1996 ja toimitti Kansallismuseon kokoelmiin.

Ks. Egebäckin kaivauskertomus arkeologian osaston topografisessa arkistossa.

Diar. 13.6.1997

Luetteloitu löytölajeittain. SaS.

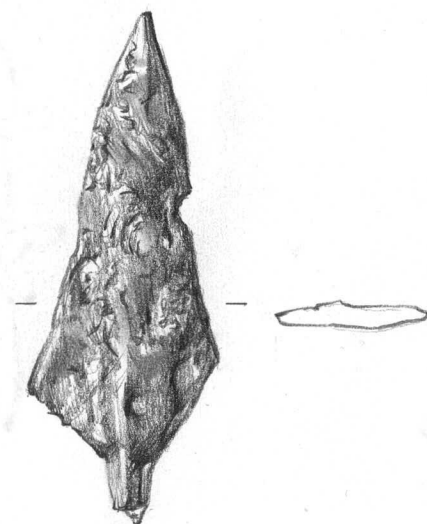
RAUTAESINEISTÖ

Ruutu 518/924

1. Nuolenkärki

9 g

Rautainen ruodollinen kärki. Ruoto katkennut. Mitat 68 x 25 x 5 mm.



Ruutu 522/887

2. Rautanaulan katkelma

2 g

Ruutu 523/878

3. Hevosenkengän naula

7 g

Ruutu 523/887

4. Rautanaulan katkelma

1 g

Ruutu 524/873

5. Hevosenkengän naula

1 g

Ruutu 524/874

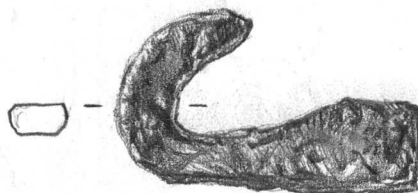
6. Rautanaulan katkelma

4 g

Ruutu 524/929

7. Tulusraudan katkelma

6 g



1:1

TM 03

Ruutu 524/931

8. Rautanaulan katkelmia, 4 kpl

12 g

Ruutu 525/882

9. Rautanaulan katkelmia

1 g

Ruutu 525/883

10. Rautanaulan katkelma

1 g

Ruutu 525/886

11. Rautanaulan katkelmia

5 g

Ruutu 526/826

12. Hevosenkenkänaula

4 g

Ruutu 526/875

13. Rautatangon katkelma

7 g

Ruutu 528/875

14. Rautanaulan ja -niitin katkelma

8 g

Ruutu 529/879

15. Rautanaula

5 g

Ruutu 530/876	
16. Rautanauloja	8 g
Ruutu 530/879	
17. Rautanaula	1 g
Ruutu 531/882	
18. Rautalevyn katkelma	8 g
Ruutu 532/878	
19. Hevosenkänäulan katkelma	3 g
Ruutu 532/880	
20. Niitin aluslevy	9 g
Ruutu 534/885	
21. Rautanaula	6 g
Ruutu 535/877	
22. Rautanaula ja -levyä	24 g
Ruutu 535/889	
23. Hevosenkänäulan katkelma	3 g
Ruutu 535/908	
24. Rautatangon katkelma	14 g
Ruutu 536/886	
25. Rautanaula	9 g
Ruutu 537/879	
26. Rautalevyn katkelma	12 g
Ruutu 537/880	
27. Rautanaulan katkelmia	8 g

Ruutu 537/880

27. Rautanaulan katkelmia

8 g

Ruutu 538/878

28. Rautanaulan katkelmia

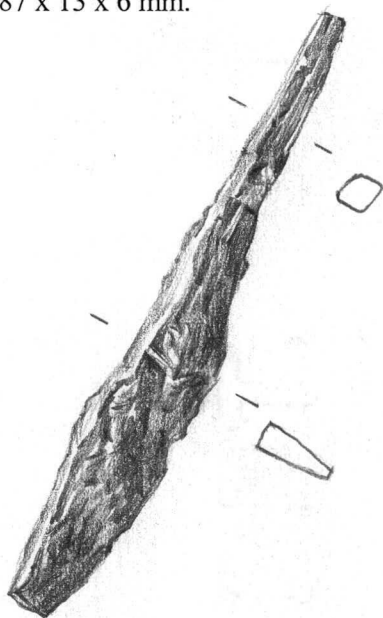
2 g

Ruutu 538/926

29. Rautaveitsi

Mitat 87 x 13 x 6 mm.

10 g



1:1

TM 03

Ruutu 538/926

30. Rautavahvike

5 g

Ruutu 539/881

31. Rautatangon katkelma

2 g

Ruutu 539/882

32. Rautalevyn katkelmia

5 g

Ruutu 539/884

33. Rautaesineen katkelma

3 g

Ruutu 539/885

34. Rautaesineen ja -naulojen katkelmia

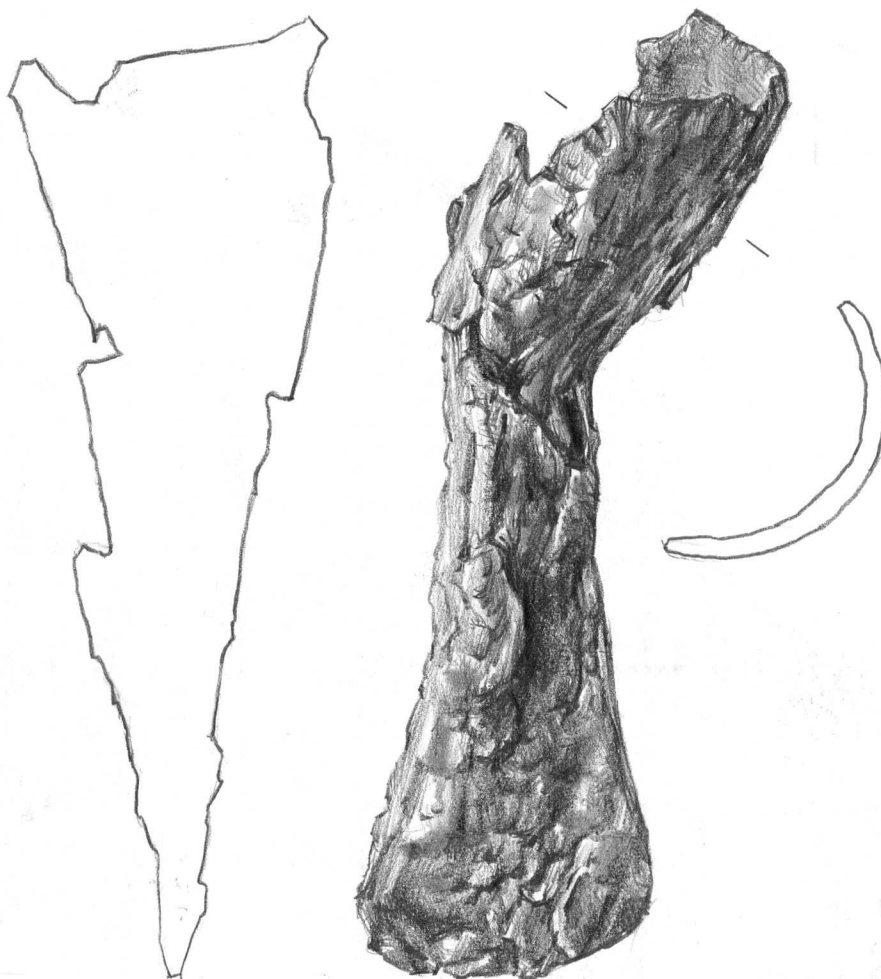
6 g

Ruutu 539/926

34. Putkikirves

Mitat 126 x 37 x 36 mm.

132 g



1:1

Ruutu 539/926

36. Rautanaulojen katkelmia

6 g

Ruutu 540/881

37. Hevosenkenkänaulojen katkelmia

5 g

TM 03

Ruutu 540/883

38. Rautanaulojen katkelmia

9 g

Ruutu 540/889

39. Rautanaulojen katkelmia

9 g

Ruutu 540/926

40. Rautarengas

9 g

Ruutu 541/883

41. Rautanaulojen katkelmia

5 g

Ruutu 541/889

42. Rautatangon katkelmia

6 g

Ruutu 542/879

43. Rautanaulan katkelma

5 g

Ruutu 543/885

44. Rautanaulan katkelmia

6 g

Ruutu 545/884

45. Rautanaulan katkelmia

3 g

HELMET

Ruutu 524/886

46. Helmen katkelma

1 g

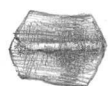
Muovia, resentti.

Irtolöytö

47. Helmen katkelma

1 g

Sinisen kartionmuotoisen lasihelmen puolikas.



1:1



1:1

KANGASPUIDEN PAINOT

Ruutu 524/883

48. Kangaspuiden painon katkelmia 33 g

Ruutu 526/855

49. Kangaspuiden painon katkelma 6 g

Ruutu 531/882

50. Kangaspuiden painon katkelma 7 g

Ruutu 531/885

51. Kangaspuiden painon katkelma 3 g

Ruutu 535/885

52. Kangaspuiden painon katkelma 33 g

Ruutu 540/881

53. Kangaspuiden painon katkelma 4 g

Ruutu 542/886

54. Kangaspuiden painon katkelma 5 g

Irtolöytö

55. Kangaspuiden painon katkelma 13 g

Irtolöytö

56. Kangaspuiden painon katkelmia, 2 kpl 16 g

KERAMIikka

Ruutu 523/879

57. Saviastian paloja, 5 kpl 47 g

Kaksi palaa, joista toinen astian reunasta, tummaa hyvin karkeasekoitteista keramiikka sekä kolme pientä punertavan ruskeaa keramiikkapalaa.

Ruutu 528/876

58. Saviastian pala 2 g

Ruutu 531/884

59. Saviastian pala

2 g

Vaalean ruskeaa hyvin karkeasekoitteista keramiikkaa.

Ruutu 531/885

60. Saviastian paloja

2 g

Vaalean ruskeaa hyvin karkeasekoitteista keramiikkaa.

Ruutu 539/889

61. Saviastian pala?

4 g

Vaalean ruskeaa hyvin karkeasekoitteista keramiikkaa.

Ruutu 541/879

62. Saviastian pala

7 g

Vaalean ruskeaa hyvin karkeasekoitteista keramiikkaa.

KIVIESINEISTÖ

Ruutu 523/875

63. Pii-iskos

12 g

Ruutu 525/879

64. Tulus/lukkopiitä

2 g

Ruutu 531/885

65. Pii-iskos

1 g

Ruutu 533/883

66. Pii-iskos

1 g

Ruutu 541/883

67. Pii-iskos

1 g

Ruutu 531/885

68. Kvartsiesine

4 g

Kaavin? Mitat 20 x 17 x 7 mm.



1:1
03

1997

KM 30282

VÖYRI PÖRNULBACKEN

KM 30282

Ruutu 520/879 ?

69. Hioutunut kivi

24 g

Ruutu 518/924

70. Hioutunut kivi

157 g

PALANUT SAVI

Ruutu 518/916

71. Palanutta savea

13 g

Ruutu 518/924

72. Palanutta savea

37 g

Ruutu 520/881

73. Palanutta savea

7 g

Ruutu 522/887

74. Palanutta savea

12 g

Ruutu 523/873

75. Palanutta savea

17 g

Ruutu 523/875

76. Palanutta savea

45 g

Ruutu 523/878

77. Palanutta savea

2 g

Ruutu 523/879

78. Palanutta savea

27 g

Ruutu 523/880

79. Palanutta savea

45 g

Ruutu 523/881

80. Palanutta savea

17 g

Ruutu 523/882	
81. Palanutta savea	15 g
Ruutu 523/883	
82. Palanutta savea	27 g
Ruutu 523/884	
83. Palanutta savea	68 g
Ruutu 523/887	
84. Palanutta savea	44 g
Ruutu 524/873	
85. Palanutta savea	4 g
Ruutu 524/874	
86. Palanutta savea	16 g
Ruutu 524/875	
87. Palanutta savea	3 g
Ruutu 524/874	
88. Palanutta savea	24 g
Ruutu 524/877	
89. Palanutta savea	14 g
Ruutu 524/878	
90. Palanutta savea	16 g
Ruutu 524/879	
91. Palanutta savea	17 g
Ruutu 524/880	
92. Palanutta savea	71 g

Ruutu 524/881	
93. Palanutta savea	20 g
Ruutu 524/882	
94. Palanutta savea	20 g
Ruutu 524/883	
95. Palanutta savea	15 g
Ruutu 524/884	
96. Palanutta savea	71 g
Ruutu 524/885	
97. Palanutta savea	59 g
Ruutu 524/886	
98. Palanutta savea	14 g
Ruutu 524/887	
99. Palanutta savea	100 g
Ruutu 524/930	
100. Palanutta savea	21 g
Ruutu 525/873	
101. Palanutta savea	20 g
Ruutu 525/875	
102. Palanutta savea	40 g
Ruutu 525/876	
103. Palanutta savea	19 g
Ruutu 525/879	
104. Palanutta savea	2 g
Ruutu 525/880	

105. Palanutta savea	5 g
Ruutu 525/882	
106. Palanutta savea	43 g
Ruutu 525/883	
107. Palanutta savea	14 g
Ruutu 525/884	
108. Palanutta savea	35 g
Ruutu 525/885	
109. Palanutta savea	98 g
Ruutu 525/886	
110. Palanutta savea	68 g
Ruutu 525/887	
111. Palanutta savea	65 g
Ruutu 526/826	
112. Palanutta savea	2 g
Ruutu 526/873	
113. Palanutta savea	6 g
Ruutu 525/875	
114. Palanutta savea	13 g
Ruutu 526/880	
115. Palanutta savea	7 g
Ruutu 526/881	
116. Palanutta savea	8 g
Ruutu 526/882	
117. Palanutta savea	3 g

1997

KM 30282

VÖYRI PÖRNULBACKEN

KM 30282

Ruutu 526/884

118. Palanutta savea

23 g

Ruutu 526/885

119. Palanutta savea

51 g

Ruutu 526/886

120. Palanutta savea

28 g

Ruutu 527/873

121. Palanutta savea

8 g

Ruutu 527/878

122. Palanutta savea

2 g

Ruutu 527/879

123. Palanutta savea

32 g

Ruutu 527/881

124. Palanutta savea

28 g

Ruutu 527/883

125. Palanutta savea

25 g

Ruutu 527/884

126. Palanutta savea

9 g

Ruutu 527/885

127. Palanutta savea

50 g

Ruutu 528/875

128. Palanutta savea

13 g

Ruutu 528/878

129. Palanutta savea

9 g

Ruutu 528/880	
130. Palanutta savea	12 g
Ruutu 528/881	
131. Palanutta savea	22 g
Ruutu 528/882	
132. Palanutta savea	55 g
Ruutu 528/883	
133. Palanutta savea	17 g
Ruutu 528/884	
134. Palanutta savea	34 g
Ruutu 528/885	
135. Palanutta savea	56 g
Ruutu 528/888	
136. Palanutta savea	6 g
Ruutu 529/874	
137. Palanutta savea	13 g
Ruutu 529/879	
138. Palanutta savea	12 g
Ruutu 529/880	
139. Palanutta savea	19 g
Ruutu 529/881	
140. Palanutta savea	70 g
Ruutu 529/884	
141. Palanutta savea	33 g

Ruutu 529/885

142. Palanutta savea

198 g

Ruutu 530/875

143. Palanutta savea

1 g

Ruutu 530/879

144. Palanutta savea

2 g

Ruutu 530/880

145. Palanutta savea

29 g

Ruutu 530/881

146. Palanutta savea

263 g

Ruutu 530/882

147. Palanutta savea

11 g

Ruutu 530/883

148. Palanutta savea

23 g

Ruutu 530/884

149. Palanutta savea

17 g

Ruutu 530/885

150. Palanutta savea

166 g

Ruutu 530/886

151. Palanutta savea

44 g

Ruutu 530/887

152. Palanutta savea

13 g

Ruutu 531/875

153. Palanutta savea

8 g

Ruutu 531/881

154. Palanutta savea

12 g

Ruutu 531/882

155. Palanutta savea

58 g

Ruutu 531/883

156. Palanutta savea

60 g

Ruutu 531/884

157. Palanutta savea

14 g

Ruutu 531/885

158. Palanutta savea

62 g

Ruutu 531/886

159. Palanutta savea

1 g

Ruutu 532/875

160. Palanutta savea

5 g

Ruutu 532/877

161. Palanutta savea

22 g

Ruutu 532/878

162. Palanutta savea

2 g

Ruutu 532/878

163. Palanutta savea

1 g

Ruutu 532/879

164. Palanutta savea

22 g

Ruutu 532/881

165. Palanutta savea

8 g

Ruutu 532/882

166. Palanutta savea

9 g

Ruutu 532/884

167. Palanutta savea

15 g

Ruutu 532/885

168. Palanutta savea

9 g

Ruutu 532/886

169. Palanutta savea

38 g

Ruutu 533/879

170. Palanutta savea

7 g

Ruutu 533/883

171. Palanutta savea

3 g

Ruutu 533/885

172. Palanutta savea

6 g

Ruutu 533/886

173. Palanutta savea

16 g

Ruutu 533/888

174. Palanutta savea

10 g

Ruutu 534/886

175. Palanutta savea

5 g

Ruutu 535/881

176. Palanutta savea

11 g

Ruutu 535/882

177. Palanutta savea

19 g

Ruutu 535/883	
178. Palanutta savea	31 g
Ruutu 535/884	
179. Palanutta savea	24 g
Ruutu 535/885	
180. Palanutta savea	8 g
Ruutu 535/905	
181. Palanutta savea	1 g
Ruutu 535/908	
182. Palanutta savea	23 g
Ruutu 536/877	
183. Palanutta savea	3 g
Ruutu 536/881	
184. Palanutta savea	8 g
Ruutu 536/882	
185. Palanutta savea	3 g
Ruutu 536/884	
186. Palanutta savea	8 g
Ruutu 536/886	
187. Palanutta savea	29 g
Ruutu 536/891	
188. Palanutta savea	5 g
Ruutu 537/879	
189. Palanutta savea	22 g

Ruutu 537/880

190. Palanutta savea

9 g

Ruutu 537/881

191. Palanutta savea

19 g

Ruutu 537/883

192. Palanutta savea

1 g

Ruutu 537/884

193. Palanutta savea

5 g

Ruutu 537/885

194. Palanutta savea

8 g

Ruutu 537/886

195. Palanutta savea

68 g

Ruutu 537/887

196. Palanutta savea

17 g

Ruutu 538/878

197. Palanutta savea

3 g

Ruutu 538/880

198. Palanutta savea

3 g

Ruutu 538/881

199. Palanutta savea

24 g

Ruutu 538/882

200. Palanutta savea

10 g

Ruutu 538/885

201. Palanutta savea

20 g

Ruutu 538/886

202. Palanutta savea

7 g

Ruutu 538/887

203. Palanutta savea

5 g

Ruutu 539/877

204. Palanutta savea

30 g

Ruutu 539/881

205. Palanutta savea

26 g

Ruutu 539/882

206. Palanutta savea

17 g

Ruutu 539/886

207. Palanutta savea

7 g

Ruutu 539/889

208. Palanutta savea

12 g

Ruutu 540/879

209. Palanutta savea

9 g

Ruutu 540/880

210. Palanutta savea

5 g

Ruutu 540/881

211. Palanutta savea

25 g

Ruutu 540/882

212. Palanutta savea

7 g

Ruutu 540/883

213. Palanutta savea

20 g

Ruutu 540/884

214. Palanutta savea

56 g

Ruutu 540/885

215. Palanutta savea

29 g

Ruutu 540/886

216. Palanutta savea

3 g

Ruutu 540/887

217. Palanutta savea

5 g

Ruutu 540/888

218. Palanutta savea

2 g

Ruutu 540/889

219. Palanutta savea

8 g

Ruutu 540/892

220. Palanutta savea

12 g

Ruutu 541/879

221. Palanutta savea

12 g

Ruutu 541/881

222. Palanutta savea

12 g

Ruutu 541/882

223. Palanutta savea

2 g

Ruutu 541/883

224. Palanutta savea

7 g

Ruutu 541/884

225. Palanutta savea

5 g

Ruutu 541/885	
226. Palanutta savea	2 g
Ruutu 541/886	
227. Palanutta savea	18 g
Ruutu 541/887	
228. Palanutta savea	23 g
Ruutu 541/888	
229. Palanutta savea	1 g
Ruutu 542/879	
230. Palanutta savea	50 g
Ruutu 542/886	
231. Palanutta savea	4 g
Ruutu 543/885	
232. Palanutta savea	10 g
Ruutu 543/888	
233. Palanutta savea	1 g
Ruutu 544/883	
234. Palanutta savea	12 g
Ruutu 544/884	
235. Palanutta savea	18 g
Ruutu 544/885	
236. Palanutta savea	9 g

KUONA

Ruutu 517/926

237. Kuonaa

15 g

Ruutu 519/926

238. Kuonaa

14 g

Ruutu 520/886

239. Kuonaa

1 g

Ruutu 522/885

240. Kuonaa

2 g

Ruutu 523/874

241. Kuonaa

2 g

Ruutu 523/875

242. Kuonaa

1 g

Ruutu 523/880

243. Kuonaa

71 g

Ruutu 523/881

244. Kuonaa

1 g

Ruutu 523/883

245. Kuonaa

4 g

Ruutu 523/884

246. Kuonaa

25 g

Ruutu 523/885

247. Kuonaa

46 g

Ruutu 523/886

248. Kuonaa

17 g

1997

KM 30282

VÖYRI PÖRNULLBACKEN

KM 30282

Ruutu 523/887

249. Kuonaa

23 g

Ruutu 524/876

250. Kuonaa

26 g

Ruutu 524/877

251. Kuonaa

7 g

Ruutu 524/878

252. Kuonaa

5 g

Ruutu 524/879

253. Kuonaa

9 g

Ruutu 524/883

254. Kuonaa

32 g

Ruutu 524/884

255. Kuonaa

13 g

Ruutu 524/886

256. Kuonaa

3 g

Ruutu 524/887

257. Kuonaa

70 g

Ruutu 524/928

258. Kuonaa

2 g

Ruutu 525/875

259. Kuonaa

1 g

Ruutu 525/881

260. Kuonaa

3 g

Ruutu 525/883	
261. Kuonaa	7 g
Ruutu 525/885	
262. Kuonaa	13 g
Ruutu 525/886	
263. Kuonaa	3 g
Ruutu 526/873	
264. Kuonaa	5 g
Ruutu 526/875	
265. Kuonaa	8 g
Ruutu 526/882	
266. Kuonaa	2 g
Ruutu 527/875	
267. Kuonaa	2 g
Ruutu 527/885	
268. Kuonaa	2 g
Ruutu 527/886	
269. Kuonaa	19 g
Ruutu 528/875	
270. Kuonaa	1 g
Ruutu 528/879	
271. Kuonaa	65 g
Ruutu 528/883	
272. Kuonaa	4 g

1997

KM 30282

VÖYRI PÖRNULLBACKEN

KM 30282

Ruutu 528/884	
273. Kuonaa	46 g
Ruutu 528/885	
274. Kuonaa	6 g
Ruutu 529/874	
275. Kuonaa	23 g
Ruutu 529/883	
276. Kuonaa	1 g
Ruutu 529/884	
277. Kuonaa	3 g
Ruutu 529/885	
278. Kuonaa	22 g
Ruutu 530/881	
279. Kuonaa	5 g
Ruutu 530/883	
280. Kuonaa	6 g
Ruutu 530/885	
281. Kuonaa	11 g
Ruutu 530/886	
282. Kuonaa	3 g
Ruutu 531/875	
283. Kuonaa	8 g
Ruutu 531/876	
284. Kuonaa	1 g

Ruutu 531/881

285. Kuonaa

1 g

Ruutu 531/883

286. Kuonaa

1 g

Ruutu 531/885

287. Kuonaa

19 g

Ruutu 531/886

288. Kuonaa

1 g

Ruutu 532/886

289. Kuonaa

10 g

Ruutu 533/878

290. Kuonaa

9 g

Ruutu 533/884

291. Kuonaa

1 g

Ruutu 533/885

292. Kuonaa

17 g

Ruutu 533/890

293. Kuonaa

37 g

Ruutu 535/880

294. Kuonaa

3 g

Ruutu 535/884

295. Kuonaa

4 g

Ruutu 535/886

296. Kuonaa

14 g

Ruutu 536/880	
297. Kuonaa	6 g
Ruutu 536/881	
298. Kuonaa	2 g
Ruutu 536/888	
299. Kuonaa	8 g
Ruutu 537/878	
300. Kuonaa	2 g
Ruutu 537/882	
301. Kuonaa	8 g
Ruutu 538/878	
302. Kuonaa	17 g
Ruutu 538/882	
303. Kuonaa	1 g
Ruutu 539/881	
304. Kuonaa	25 g
Ruutu 539/882	
305. Kuonaa	19 g
Ruutu 539/887	
306. Kuonaa	40 g
Ruutu 539/889	
307. Kuonaa	32 g
Ruutu 540/883	
308. Kuonaa	19 g

1997

KM 30282

VÖYRI PÖRNULLBACKEN

KM 30282

Ruutu 540/884

309. Kuonaa

24 g

Ruutu 540/887

310. Kuonaa

12 g

Ruutu 540/890

311. Kuonaa

19 g

Ruutu 540/892

312. Kuonaa

1 g

Ruutu 541/883

313. Kuonaa

6 g

Ruutu 541/884

314. Kuonaa

15 g

Ruutu 541/886

315. Kuonaa

7 g

Ruutu 543/885

316. Kuonaa

2 g

Ruutu 544/883

317. Kuonaa

4 g

Ruutu 547/886

318. Kuonaa

2 g

LUUAINEISTO

Ruutu 517/926 (Anl 1712)

319. Palanutta luuta 14,3 g

Ruutu 518/922 (Anl 1105)

320. Palanutta luuta 0,6 g

Ruutu 518/926 (Anl 1727)

321. Palamatonta luuta 9,6 g

Ruutu 523/877

322. Palanutta luuta 0,3 g

Ruutu 523/883

323. Palanutta luuta 0,3 g

Ruutu 523/886

324. Palanutta luuta 1,0 g

Ruutu 524/877

325. Palanutta luuta 0,2 g

Ruutu 524/878

326. Palanutta luuta 1,2 g

Ruutu 524/882

327. Palamatonta luuta 2,5 g

Ruutu 524/883

328. Palanutta luuta 0,6 g

Luuesineen katkelma?

Ruutu 524/931 (Anl 1190)

329. Palanutta luuta 0,6 g

Ruutu 525/884

330. Palanutta luuta

1,2 g

Ruutu 525/885

331. Palanutta luuta

0,4 g

Ruutu 525/886

332. Palanutta luuta

2,0 g

Ruutu 526/885

333. Palamatonta & palanutta luuta

4,0 g

Ruutu 526/886

334. Palanutta luuta

0,4 g

Ruutu 527/873

335. Palanutta luuta

0,7 g

Ruutu 527/883

336. Palanutta luuta

1,6 g

Ruutu 527/985

337. Palanutta luuta

0,3 g

Ruutu 528/882

338. Palanutta luuta

0,7 g

Ruutu 528/882

339. Palanutta luuta

0,7 g

Ruutu 528/884

340. Palanutta luuta

0,4 g

Ruutu 529/874

341. Palanutta luuta

0,3 g

Ruutu 530/880

342. Palanutta luuta

0,8 g

Ruutu 530/881

343. Palanutta luuta

7,7 g

Ruutu 530/882

344. Palanutta luuta

0,2 g

Ruutu 530/883

345. Palanutta luuta

0,2 g

Ruutu 530/885

346. Palanutta luuta

0,8 g

Ruutu 530/886

347. Palanutta luuta

0,2 g

Ruutu 530/887

348. Palanutta luuta

0,6 g

Ruutu 531/876

349. Palanutta luuta

0,1 g

Ruutu 531/879

350. Palanutta luuta

0,5 g

Ruutu 531/882

351. Palanutta luuta

0,4 g

Ruutu 531/883

352. Palanutta luuta

1,3 g

Ruutu 531/885

353. Palanutta luuta

2,0 g

Ruutu 531/886

354. Palanutta luuta

0,9 g

Ruutu 532/883

355. Palanutta luuta

0,1 g

Ruutu 532/885

356. Palanutta luuta

1,0 g

Ruutu 535/882

357. Palanutta luuta

0,2 g

Ruutu 535/883

358. Palanutta luuta

0,4 g

Ruutu 535/908

359. Palanutta luuta

1,4 g

Ruutu 536/880

360. Palanutta luuta

0,6 g

Ruutu 536/881

361. Palanutta luuta

0,2 g

Ruutu 536/905 (Anl 1179)

362. Palanutta luuta

5,6 g

Ruutu 537/880

363. Palanutta luuta

0,1 g

Ruutu 537/881

364. Palanutta luuta

0,3 g

Ruutu 537/882

365. Palanutta luuta

0,3 g

Ruutu 538/882	
366. Palanutta luuta	1,0 g
Ruutu 538/887	
367. Palamatonta luuta	1,4 g
Ruutu 539/880	
368. Palamatonta luuta	3,2 g
Ruutu 539/882	
369. Palanutta luuta	1,8 g
Ruutu 539/884	
370. Palanutta luuta	1,3 g
Ruutu 539/885	
371. Palanutta luuta	0,5 g
Ruutu 539/887	
372. Palamatonta luuta	8,9 g
Ruutu 540/879	
373. Palanutta luuta	2,5 g
Ruutu 540/882	
374. Palanutta luuta	0,1 g
Ruutu 540/883	
375. Palamatonta & palanutta luuta	0,6 g
Ruutu 540/884	
376. Palanutta luuta	0,3 g
Ruutu 540/885	
377. Palanutta luuta	0,3 g

Ruutu 540/887

378. Palamatonta luuta 1,6 g

Ruutu 540/889

379. Palanutta luuta 0,3 g

Ruutu 540/892

380. Palanutta luuta 0,8 g

Ruutu 541/881

381. Palanutta luuta 0,3 g

Ruutu 541/884

382. Palanutta & palamatonta luuta 8,2 g

Ruutu 541/886

383. Palanutta luuta 0,9 g

Ruutu 541/889

384. Palamatonta luuta 0,3 g

Ruutu 543/885

385. Palamatonta luuta 0,6 g

Anl 1168

386. Palanutta luuta 3,1 g

NÄYTTEET

387. Makrofossiilinäytteet

388. Puulajinäytteet