

Rautakautisia ja historiallisen ajan löytöjä, jotka Johan Linderholm ja Karin Viklund (Uumajan yliopisto) kaivauttivat Vöyrin Pörnnullbackenista 17.-23.7.1995 ja toimittivat Kansallismuseon koelmiin.

Ks. Linderholmin ja Viklundin kaivauskertomus arkeologian osaston topografisessa arkistossa.

Diar. 27.8.1997

Luetteloitu kaivauskertomuksen löytöluettelon mukaan niiltä osin kun se on ollut mahdollista. SaS.

RUOKAMULTAKERROS, KAIVAUSALUE 1

1. Kangaspuiden painon katkelmia	16 g
2. Palanutta savea Joukossa savitiivistettä.	48 g
3. Kuonaa	61 g

KAIVAUSALUE 1

1 m, RN 1

4. Kuonaa	5 g
------------------	-----

2-3 m, RN 1

5. Palanutta savea Joukossa savitiivistettä.	23 g
--	------

6. Kuonaa	6 g
------------------	-----

4-5 m, RN 1

7. Palanutta savea	4 g
---------------------------	-----

4,8 m, RN 3

8. Palanutta savea Joukossa savitiivistettä.	9 g
--	-----

4-5,5 m, RN 2

9. Metallikappale 0,1 g

5 m

10. Savitiivistettä 22 g

6-7 m, RN 4

11. Savitiivistettä 5 g

KAIVAUSALUE 1, LÄNSIOSA

0-1 m

12. Palanutta savea 10 g**13. Kuonaa** 5 g**14. Metallikappale** 13 g

1,5 m

15. Kangaspuiden painon katkelma 15 g**16. Savitiivistettä** 27 g

1,6 m

17. Savitiivistettä 11 g

1-2 m

18. Kangaspuiden painon katkelma 7 g**19. Savitiivistettä** 23 g**20. Kuonaa** 38 g**21. Palanutta luuta** 2 g

2-3 m, RN 1

22. Rautanaula 12 g

2-3 m

23. Saviastian pala? 1 g

24. Kangaspuiden painon katkelma 13 g

25. Palanutta savea 52 g
Joukossa savitiivistettä.

26. Palanutta luuta 1 g

3,3 m

27. Palanutta savea 10 g
Joukossa savitiivistettä.

3-4 m, RN 1

28. Palanutta savea 12 g
Joukossa savitiivistettä.

29. Palanutta lasia 1 g

30. Kuonaa 35 g

3-4 m, RN 2

31. Kangaspuiden painon katkelma 13 g

32. Palanutta savea 5 g
Joukossa savitiivistettä.

4-5 m

33. Palanutta savea 12 g
Joukossa savitiivistettä.

34. Kuonaa 14 g

5 m, RN 1

35. Kangaspuiden painon katkelma 3 g

36. Palanutta savea 19 g
Joukossa savitiivistettä.

37. Palanutta luuta 1 g

5,1 m	
38. Palanutta savea	12 g
5-6 m, RN 2	
39. Kangaspuiden painon katkelmia	11 g
40. Savitiivistettä	19 g
41. Kuonaa	20 g
6 m, RN 1	
42. Kangaspuiden painon katkelmia	3 g
43. Palanutta savea	5 g
6-7 m	
44. Savitiivistettä	19 g
45. Kuonaa	14 g
6,2-6,8 m, RN 2	
46. Palanutta savea	6 g
6,3-7,4 m, RN 2	
47. Kangaspuiden painon katkelmia	8 g
48. Savitiivistettä	9 g
49. Kuonaa	1 g
KAIVAUSALUE 2	
0-5 m	
50. Palanutta savea	15 g
26,3 m	
51. Palanutta savea	2 g

1997

KM 30332

VÖYRI PÖRNULLBACKEN

KM 30332

30,3 m

52. Kuonaa

12 g

30,6 m

53. Kvartsi-iskos

3 g

31 m

54. Palanutta savea

1 g

32-34 m

55. Metalliesineen katkelma

9 g

56. Palanutta savea

9 g

57. Kuonaa

49 g

58. Palanutta luuta

1 g

KAIVAUSALUE 3

0-1 m

59. Palanutta savea

28 g

60. Palanutta luuta

2 g

1-2 m

61. Palanutta savea

20 g

Joukossa savitiivistettä.

62. Kuonaa

37 g

3 m

63. Palanutta savea

14 g

64. Palanutta luuta

1 g

4-5 m

65. Palanutta savea

5 g

66. Kuonaa

8 g

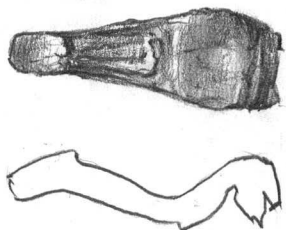
1997

KM 30332

VÖYRI PÖRNULLBACKEN

KM 30332

67. Palanutta luuta	2 g
5-6 m	
68. Palanutta savea	5 g
6-7 m	
69. Savitiivistettä	2 g
70. Palanutta luuta	1 g
7-8 m	
71. Palanutta savea	2 g
72. Kuonaa	8 g
9,6 m	
73. Kuonaa	1 g
74. Palanutta luuta	2 g
10,3 m	
75. Palanutta savea	1 g
76. Kuonaa	1 g
77. Palanutta luuta	1 g
10,7 m	
78. Palanutta savea	3 g
79. Kuonaa	18 g
10-11 m	
80. Metalliesineen katkelma	5 g



1:1

TM 03

1997

KM 30332

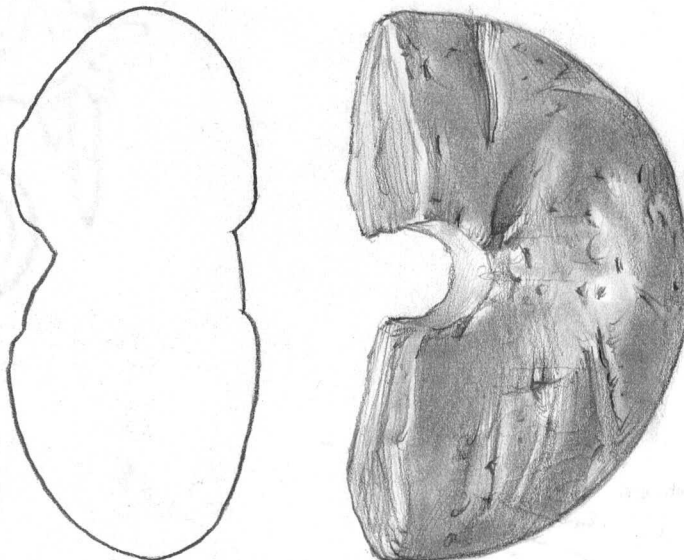
VÖYRI PÖRNULLBACKEN

KM 30332

81. Palanutta luuta	1 g
11-12 m	
82. Palanutta luuta	1 g
12,2 m	
83. Metalliesineen katkelma	24 g
13-14 m	
84. Palanutta savea	3 g
85. Kuonaa	129 g
86. Palanutta luuta	1 g
14-15 m	
87. Kuonaa	30 g
15-16 m	
88. Kuonaa	42 g
89. Palanutta luuta	1 g
18-19 m	
90. Kuonaa	52 g
91. Palanutta luuta	1 g
32,8 m	
92. Kuonaa	85 g
34 m	
93. Palanutta savea	66 g
Joukossa savitiivistettä.	
94. Kuonaa	57 g
35 m, RN 1	
95. Palanutta savea	84 g
Joukossa savitiivistettä.	

96. Kuonaa	97 g
97. Palanutta luuta	1 g
36 m, RN 1	
98. Palanutta savea	18 g
Joukossa savitiivistettä.	
99. Palanutta luuta	2 g
35-37 m	
100. Palanutta savea	6 g
36-37 m	
101. Palanutta savea	8 g
102. Palanutta luuta	1 g
37 m	
103. Palanutta savea	26 g
104. Kuonaa	3 g
105. Palanutta luuta	1 g
RAKENTEET	
Anl. 1	
106. Savitiivistettä	38 g
Anl. 6	
107. Savitiivistettä	3 g
Anl. 7	
108. Palanutta savea	5 g
Anl. 10	
109. Palanutta savea	17 g
110. Kuonaa	9 g

111. Palanutta luuta	1 g
Anl. 14	
112. Savitiivistettä	7 g
Anl. 17	
113. Saviastian pala?	2 g
Anl. 18	
114. Savitiivistettä	29 g
Anl. 19	
115. Savitiivistettä	26 g
116. Kuonaa	2 g
117. Palanutta luuta	3 g
Anl. 22	
118. Palanutta savea	3 g
Anl. 23	
119. Kangaspuiden painon katkelma	80 g



1:1

Tm 03

120. Kangaspuiden painon katkelmia	10 g
121. Kuonaa	26 g

Anl. 25	
122. Savitiivistettä	6 g
Anl. 26	
123. Savitiivistettä	57 g
124. Kuonaa	15 g
Anl. 31	
125. Kangaspuiden painon katkelma	29 g
126. Savitiivistettä	20 g
127. Kuonaa	24 g
Anl. 32	
128. Savitiivistettä	38 g
Anl. 33	
129. Savitiivistettä	12 g
Anl. 34	
130. Savitiivistettä	2 g
131. Kuonaa	53 g
KOEKUOPAT	
KK 1, RN 1	
132. Kuonaa	5 g
133. Palanutta luuta	1 g
KK 1, RN 2	
134. Palanutta savea	10 g
135. Kuonaa	2 g
136. Palanutta luuta	4 g

KK 1, RN 3

137. Metallinappi 1 g**138. Palanutta luuta** 1 g

KK 1, RN 4

139. Kuonaa 27 g

KK 2, NO

140. Palanutta luuta 2 g

BERTILS

Irtolöytö

141. Saviastian pohjapala 37 g
Ulkopinnaltaan harmaan ruskeaa keramiikkaa, jossa sekoitteena kvartssia.**142. Palanutta luuta** 1 g

RN 1

143. Saviastian pala 8 g
Vaalean ruskeaa keramiikkaa, jossa sekoitteena kvartssia.**144. Hioimen katkelma** 32 g
Kvartsiittia.

RN 2

145. Palanutta savea 2 g**146. Palanutta luuta** 2 g

RN 3

147. Palanutta luuta 1 g

RN 4

148. Palanutta luuta 1 g

RN 5

149. Saviastian pala 1 g
Vaalean ruskeaa keramiikkaa, jossa sekoitteena kvartssia.

150. Palanutta luuta	1 g
RN 6	
151. Saviastian paloja	4 g
Harmaan ruskeaa keramiikkaa, jossa sekoitteena kvartssia.	
152. Savitiivistettä	13 g
153. Palanutta luuta	1 g