

1998

KM 30890

KM 30890

Yli-li Karjalankylä Voima-Kuusela

Kivikautisia asuinpaikkalöytöjä, jotka FM Minna Korolainen kaivautti Yli-Iin Voima-Kuuselan mailta Karjalankylästä 1.6.- 30.6.1998.

Diar. 7.7.1998

Luetteloinut Mari Mäki-Petäys

Patrik Franzén

Piirroksat Mari Mäki-Petäys

Patrik Franzén

Heli Heinäaho

VOIMA-KUUSELAN ASUINPAINANNE 6:n LÖYDÖT

RUUTU 52/8

z->57,45 mmpy

- 1 SAVIASTIAN PALA, 1 kpl, 2,7 g
Koristelematon, sekoitteena asbestia. Mitat: 36 x 24 x 4 mm.
- 2 KVARTSI-ISKOKSIA, ³⁸37 kpl, 20,6 g
- 3 KVARTSIITTI-ISKOKSIA, 4 kpl, 3,7 g
- 4 PALANUTTA LUUTA, 0,8 g

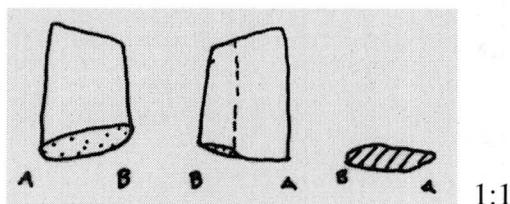
z->57,35 mmpy

- 5 KIVILAJI-ISKOKSIA, liuskekiveä, 2 kpl, 4,6 g
- 6 PII-ISKOS, 1 kpl, 0,2 g
- 7 KVARTSI-ISKOKSIA, ⁵²51 kpl, 39,5 g
- 8 KVARTSIITTI-ISKOKSIA, 8 kpl, 4,8 g
- 9 PALANUTTA LUUTA, 17,9 g

z->57,25 mmpy

- 10 NUOLENKÄRJEN KATKELMA, 1,0 g

Toiseen päähän kapeneva, toiselta puolelta lievästi harjavaksi muotoiltu nuolenkärjen katkelma, liuskekiveä. Mitat: 18 x 12 x 3 mm.

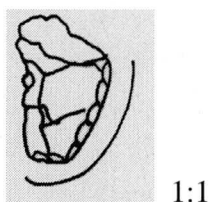


- 11 KVARTSIPORA, 0,5 g

Mitat: 16 x 12 x 4 mm.

- 12 KVARTSIESINE, 0,7 g

Uurtimentapainen kvartsiesine. Mitat: 17 x 13 x 4 mm.



- 13 KVARTSIYDIN, 2,6 g

Iskupinnallinen kvartsiydin. Mitat: 26 x 10 x 7 mm.

- 14 KVARTSI-ISKOKSIA, 123 kpl, 80,2 g

- 15 KVARTSIITTI-ISKOKSIA, 13 kpl, 14,4 g

- 16 PALANUTTA LUUTA, 13,4 g

z->57,15 mmpy

- 17 MERIPIHKANAPIN KATKELMA, 0,24 g

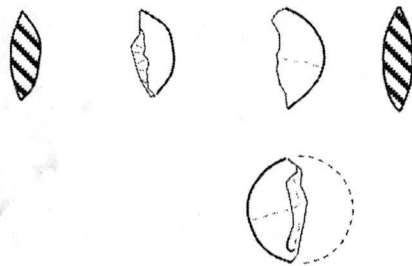
V-porauksellisen meripihkanapin puolikas, jonka toinen reikä näkyy kokonaisena. Halkaisija 14 mm, paksuus 5 mm.



18a,b MERIPUHKANAPIN PALASIA, 2 kpl, 0,26 g

Toinen pala liimattu kokoon kahdesta osasta. Tämä on haljennut V-porausreikien kohdalta. Kuvio on nähtävissä halkeamakohtassa. halkaisija 13 mm, paksuus 5 mm.

18a,b



1:1

19 MERIPUHKANAPIN PALA, 0,06 g

Pieni 7 x 7 x 5 mm reunapala, ei V-porausaukkoa.

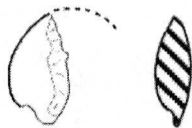


1:1

20 MERIPUHKANAPIN PALA, 0,23 g

Katkelma, joka on haljennut V-porausreikien kohdalta.

Mitat: 15 x 7 x 5 mm.



1:1

21 KVARTSI-ISKOKSIA, 27 kpl, 17,6 g

22 PALANUTTA LUUTA, 6,1 g

z->57,05 mmpy

1998

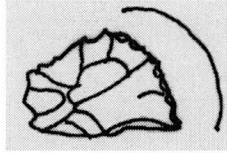
KM 30890

KM 30890

Yli-li Karjalankylä Voima-Kuusela

23 KVARTSIKAAVIN, 2,46 g

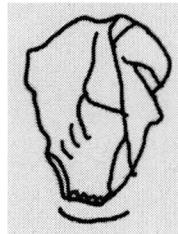
Mitat: 21x 15 x 8 mm.



1:1

24 KVARTSIESINE, 1,8 g

Talttamainen käyttöjälkinen teräosa. Mitat: 25 x 18 x 5 mm.



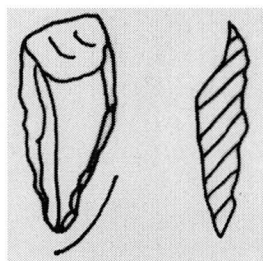
1:1

25 KVARTSI-ISKOKSIA, 27 kpl, 16,8 g26 KVARTSIITTI-ISKOKSIA, 6 kpl, 9,9 g27 PALANUTTA LUUTA, 11,7 g

z->57,0 mmpy

28 KIVILAJI-ISKOS, 1 kpl, 0,4 g29 KVARTSIESINE, 2,3 g

Leikkaavateräinen kvartsiesine, mahdollisesti uurrin. Mitat: 29 x 12 x 7 mm.



1:1

1998

KM 30890

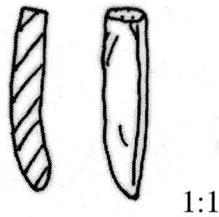
KM 30890

Yli-li Karjalankylä Voima-Kuusela

- 30 KVARTSIYDIN, 1,6 g
Iskupinnallinen kvartsiydin. Mitat: 22 x 9 x 8 mm.
- 31 KVARTSI-ISKOKSIA, 33 kpl, 10,2 g
- 32 PALANUTTA LUUTA, 11,4 g

z->56,95 mmpy

- 33 KVARTSI-ISKOKSIA, 16 kpl, 6,1 g
- 34 KVARTSIITTI-ISKOKSIA, 2 kpl, 0,3 g
- 35 PALANUTTA LUUTA, 13,4 g
- 36 LUUESINEEN KATKELMA 0,9 g
Sarvea, palanut. Mitat: 24 x 6 x 5 mm.



z->56,90 mmpy

- 37 LUUESINEEN KATKELMA 0,2 g
Sarvea, palanut. Mitat: 11 x 5 x 4 mm.
- 38 KVARTSI-ISKOKSIA, 3 kpl, 0,6 g
- 39 KVARTSIITTI-ISKOS, 1 kpl, 0,1 g
- 40 PALANUTTA LUUTA, 1,0 g

z-> 56,85 mmpy

- 41 KVARTSI-ISKOKSIA, 3 kpl, 1,9 g
- 42 PALANUTTA LUUTA, 0,4 g

RUUTU 52/10

z->57,15 mmpy

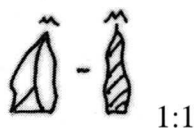
43 KVARTSI-ISKOKSIA, 2 kpl, 1,4 g

z->57,05 mmpy

44 KVARTSIESINE 0,2 g

Mahdollinen nuolenkärki

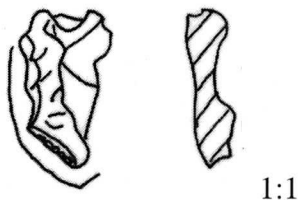
Vedenharmaata kvartssia. Mitat: 11 x 6 x 3 mm.



45 KVARTSIKAAVIN, 1,5 g

Mitat: 14 x 14 x 7 mm.

46 KVARTSIUURRIN, 1,3 g

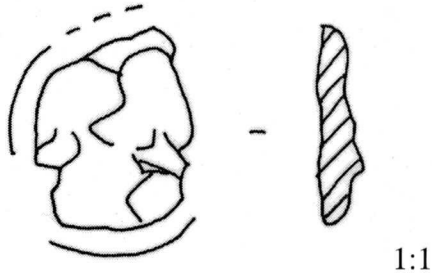


Mitat: 22 x 13 x 6 mm.

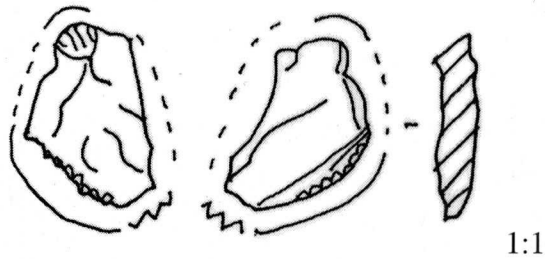
47 KVARTSIESINE, 4,5 g

Mahdollinen uurrin, jossa kaksi leikkaavaa teräosaa.

Mitat: 26 x 20 x 8 mm.



- 48 KVARTSIESINE, 2,1 g
Mitat: 23 x 16 x 5 mm.



- 49 KVARTSIYDIN, 1,7 g
Iskupinnallinen kvartsiydin. Mitat: 18 x 12 x 7 mm.
- 50 KVARTSIYDIN, 7,2 g
Mitat: 24 x 18 x 20 mm.
- 51 KVARTSI-ISKOKSIA, 31 kpl, 16,2 g

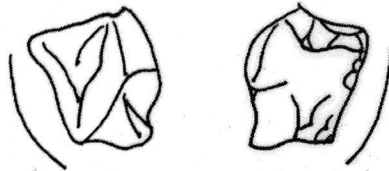
z->57,0 mmpy

- 52 KIVILAJI-ISKOS, liuskekiveä, 1 kpl, 0,4 g
- 53 KVARTSIYDIN, 2,7 g
Iskupinnallinen kvartsiydin. Mitat: 22 x 12 x 8 mm.
- 54 KVARTSI-ISKOKSIA, ~~26~~ kpl, 22,2 g
- 55 KVARTSIITTI-ISKOS, 1 kpl, 0,4 g
- 56 PALANUTTA LUUTA, 0,2 g

z->56,95 mmpy

- 57 KVARTSIYDIN, 3,1 g

Käyttäjälkinen kvartsiydin. Mitat: 19 x 15 x 11 mm.



1:1

- 58 KVARTSI-ISKOKSIA, ⁵¹~~50~~ kpl, 59,2 g
 59 KVARTSIITTI-ISKOKSIA, 2 kpl, 0,7 g
 60 PALANUTTA LUUTA, 1,4 g

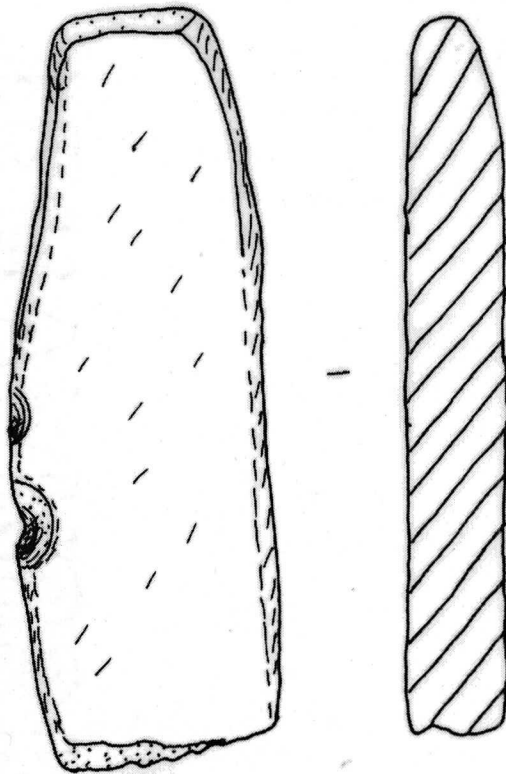
z->56,90 mmpy

- 61 KVARTSIESINE, 2,7 g
 Kaksiteräinen toiseen päähän kapeneva kvartsiesine, jonka molemmilla pitkillä sivuilla kaapiva terä. Kärkiosassa käyttäjälkiä.
 Mitat: 26 x 17 x 6 mm.
- 62 KVARTSIKAAVIN, 4,3 g
 Mitat: 25 x 16 x 10 mm.
- 63 KVARTSIKAAVIN, 4,2 g
 Mitat: 22 x 16 x 7 mm.
- 64 KVARTSIKAAVIN, 3,8 g
 Mitat: 18 x 16 x 11 mm.
- 65 KVARTSIKAAVIN, 3,5 g
 Mitat: 23 x 18 x 8 mm.
- 66 KVARTSIESINE, 2,8 g
 Käyttäjälkinen pyöreä teräosa. Mitat: 20 x 20 x 7 mm.
- 67 KVARTSI-ISKOKSIA, ⁵⁷~~68~~ kpl, 43,5 g
 68 KVARTSIITTI-ISKOKSIA, 4 kpl, 0,5 g

z->56,85 mmpy

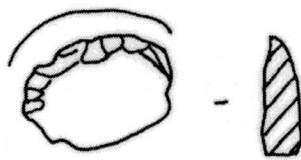
- 69 HIOMAKIVI, 92,8 g
 Serisiittikvartsiittia.
 Mitat: 97 x 35 x 17 mm.

Liippa on etupuolelta ja toiselta sivultaan tasasivuisiksi muotoiltu. Päällä ja reunassa kulumajälkiä. Toisessa reunassa kaksi lohkeamaa



1:1

- 70 KVARTSIKAAVIN, 2,1 g
Mitat: 21 x 15 x 6 mm.



1:1

- 71 KVARTSI-ISKOKSIA, 10 kpl, 4,1 g
72 PALANUTTA LUUTA, 0,2 g

z->56,80 mmpy

- 73 KVARTSIKAAVIN, 2,1 g

Mitat: 15 x 14 x 6 mm.



74 KVARTSI-ISKOKSIA, 6 kpl, 0,9 g

z->56,75 mmpy

75 KVARTSI-ISKOKSIA, 3 kpl, 4,0 g

RUUTU 56/6

z->57,55 mmpy

76 SAVIASTIAN PALOJA, 2 kpl, 3,1 g

Asbestisekoitteisia, koristelemattomia paloja.

77 KVARTSI-ISKOKSIA, 10 kpl, 9,9 g

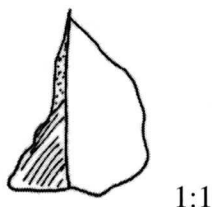
78 PALANUTTA LUUTA, 2,8 g

z->57,45 mmpy

79 KIVIESINEEN KATKELMA, 3,1 g

Mitat: 24 x 19 x 8 mm.

Liuskekiveä. Keskellä mahdollisesti hiomalla syntynyt harjanne.



80 KIVILAJI-ISKOS, liuskekiveä, 1 kpl, 10,0 g

1998

KM 30890

KM 30890

Yli-li Karjalankylä Voima-Kuusela

- 81 KVARTSI-ISKOKSIA, 15 kpl, 10,7 g
82 KVARTSIITTI-ISKOKSIA, 2 kpl, 0,7 g
83 PALANUTTA LUUTA, 18,8 g

z->57,35 mmpy

- 84 KVARTSI-ISKOKSIA, 13 kpl, 12,3 g
85 PALANUTTA LUUTA, 6,4 g

z->57,25 mmpy

- 86 KVARTSI-ISKOKSIA, 12 kpl, 4,3 g
87 PALANUTTA LUUTA, 1,8 g

z->57,15 mmpy

- 88 KVARTSI-ISKOKSIA, 2 kpl, 0,7 g

z->57,05 mmpy

- 89 KVARTSI-ISKOKSIA, 4 kpl, 0,5 g
90 PALANUTTA LUUTA, 1,9 g

RUUTU 56/8

z->57,35 mmpy

- 91 KVARTSI-ISKOKSIA, 5 kpl, 2,1 g
92 KVARTSIITTI-ISKOKSIA, 2 kpl, 2,7 g
93 PALANUTTA LUUTA, 0,4 g

z->57,25 mmpy

- 94 KVARTSI-ISKOKSIA, 6 kpl, 5,8 g

1998

KM 30890

KM 30890

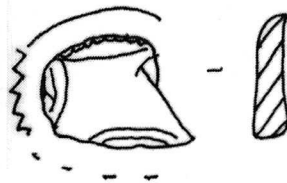
Yli-li Karjalankylä Voima-Kuusela

95 PALANUTTA LUUTA, 0,8 g

z->57,15 mmpy

96 KVARTSIKAAVIN, 1,9 g

Mitat: 21 x 14 x 7 mm.



1:1

97 KVARTSI-ISKOKSIA, 3 kpl, 1,1 g98 PALANUTTA LUUTA, 0,9 g

z->57,05 mmpy

99 KVARTSI-ISKOKSIA, 8 kpl, 4,0 g100 PALANUTTA LUUTA, 0,3 g

z->56,95 mmpy

101 SAVIASTIAN PALOJA, 6 kpl, 5,1 g

Asbestisekoitteisia paloja. Yhdessä palassa heikkoja painaumia ulkopinnalla, sisäpinta rapautunut.

102 KVARTSIESINE, 2,2 g

Kvartsiesine, jossa leikkaava, pyöreäksi muotoiltu terä.

Mitat: 20 x 12 x 10 mm.



1:1

103 KVARTSIESINE, 3,1 g

1998

KM 30890

KM 30890

Yli-li Karjalankylä Voima-Kuusela

Käyttäjälkinen. Mitat: 23 x 17 x 7 mm.

104 KVARTSIYDIN, 3,6 g

Käyttäjälkinen. Mitat: 19 x 18 x 11 mm.

105 KVARTSI-ISKOKSIA, 31 kpl, 18,7 g

106 KVARTSIITTI-ISKOKSIA, 7 kpl, 6,9 g

107 PALANUTTA LUUTA, 2,4 g

z->56,85 mmpy

108 KVARTSI-ISKOKSIA, 3 kpl, 1,3 g

z->56,75 mmpy

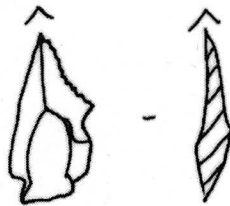
109 KVARTSI-ISKOS, 1 kpl, 10,3 g

RUUTU 56/10

z->56,95 mmpy

110 KVARTSINUOLENKÄRKI? 0,8 g

Mitat: 22 x 12 x 5 mm.



1:1

111 KVARTSI-ISKOKSIA, ¹⁵ kpl, 8,3 g

112 KVARTSIITTI-ISKOS, 1 kpl, 0,7 g

z->56,85 mmpy

113 KVARTSI-ISKOKSIA, 22 kpl, 16,8 g

114 KVARTSIITTI-ISKOS, 1kpl, 0,5 g

115 PALANUTTA LUUTA, 0,2 g

z->56,75 mmpy

116 KVARTSI-ISKOKSIA, 16 kpl, 19,4 g

RUUTU 56/12

z->56,95 mmpy

117 KVARTSI-ISKOKSIA, 2 kpl, 2,6 g

z->56,85 mmpy

118 KVARTSI-ISKOKSIA, 28 kpl, 25,4 g

z->56,75 mmpy

119 KVARTSI-ISKOKSIA, 5 kpl, 0,4 g

RUUTU 56/14

z->57,45 mmpy

120 KVARTSIITTI-ISKOS, 1 kpl, 1,8 g

z->57,35 mmpy

121 PALANUTTA LUUTA, 2,6 g

z->57,25 mmpy

1998

KM 30890

KM 30890

Yli-li Karjalankylä Voima-Kuusela

122 KVARTSI-ISKOKSIA, 2 kpl, 2,1 g

z->57,15 mmpy

123 KVARTSI-ISKOKSIA, 2 kpl, 1,8 g124 KVARTSIITTI-ISKOS, 1 kpl, 0,8 g

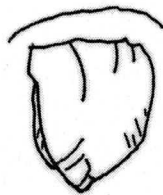
z->57,05 mmpy

125 KVARTSI-ISKOS, 1 kpl, 0,3 g

z-> 56,95 mmpy

126 KIVILAJI-ISKOS, 1 kpl, 0,86 g127 KVARTSIKAAVIN, 5,9 g

Mitat: 22 x 17 x 14 mm.



1:1

128 KVARTSI-ISKOKSIA, 7 kpl, 13,1 g129 KVARTSIITTI-ISKOKSIA, 2 kpl, 9,5 g

z-> 56,75 mmpy

130 SAVIASTIAN PALOJA, 2 kpl, 2,4 g

Koristelemattomia, asbestisekoitteisia paloja, jotka ovat ulkopinnaltaan palaneet. Sisäpinnat rapautuneet.

131 KVARTSI-ISKOS, 1 kpl, 0,2 g

RUUTU 56/16

z->57,75 mmpy

132 KVARTSIITTI-ISKOS, 1 kpl, 0,4 g

z->57,65 mmpy

133 KVARTSI-ISKOKSIA, 2 kpl, 1,5 g

134 KVARTSIITTI-ISKOKSIA, 2 kpl, 2,1 g

z->57,55 mmpy

135 KIVILAJI-ISKOS, liuskekiveä, 1kpl, 1,6 g

136 KVARTSI-ISKOKSIA, 11 kpl, 6,7 g

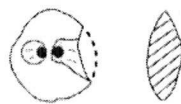
137 KVARTSIITTI-ISKOS, 1 kpl, 0,7 g

138 PALANUTTA LUUTA, 2,8 g

z->57,45 mmpy

139 MERIPIHKANAPPI, 0,24 g

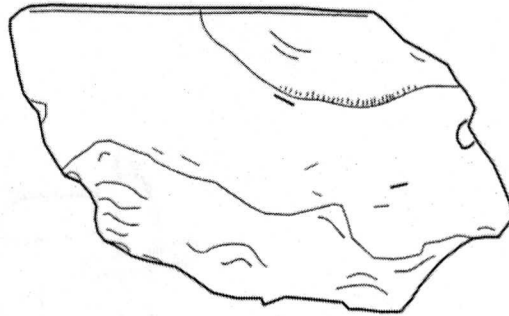
V-porauksellinen, ei täydellisen pyöreä meripihkanappi, joka on lohjennut toisen reijän kohdalta. Meripihka väriltään punaista, jossa keltaista juovaa. Halkaisija 12 mm, paksuus 5 mm.



1:1

140 SAVIASTIAN REUNAPALA, 1 kpl, 31,7 g

Asbestisekoitteinen, koristelematon reunapala. Mitat: 68 x 40 x 11 mm.



1:1

- 141 SAVIASTIAN PALOJA, 7 kpl, 7,24 g
Asbestisekoitteisia, koristelemattomia paloja.
- 142 KIVILAJI-ISKOS, 1 kpl, 4,5 g
- 143 KVARTSI-ISKOKSIA, 52 kpl, 53,2 g
- 144 KVARTSIITTI-ISKOKSIA, 4 kpl, 2,0 g
- 145 PALANUTTA LUUTA, 30,2 g

z->57,35 mmpy

- 146 KIVILAJI-ISKOS, liuskekiveä, 1 kpl, 48,9 g
- 147 KVARTSI-ISKOKSIA, 19 kpl, 18,6 g
- 148 PALANUTTA LUUTA, 34,3 g

z->57,25 mmpy

- 149 KVARTSI-ISKOKSIA, 16 kpl, 7,2 g
- 150 PALANUTTA LUUTA, 1,7 g

z->57,15 mmpy

- 151 KVARTSI-ISKOS, 1 kpl, 0,2 g
- 152 PALANUTTA LUUTA, 0,6 g

1998

KM 30890

KM 30890

Yli-li Karjalankylä Voima-Kuusela

Hiekanottokuoppa, profiilien paljastuksen yhteydessä ilmenneet löydöt

- 153 KVARTSI-ISKOKSIA, 14 kpl, 32,0 g
 154 KVARTSIITTI-ISKOKSIA, 4 kpl, 1,3 g
 155 PALANUTTA LUUTA, 0,9 g

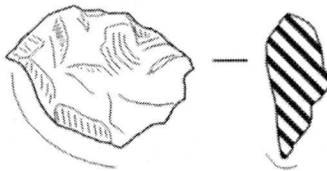
VOIMA-KUUSELAN ASUINPAINANNE 22:n LÖYDÖT

RUUTU 52/26

5. krs.

- 156 KVARTSIKAAVIN, 3,62 g

Mitat: 24x19x11 mm



1:1

- 157 KVARTSI-ISKOKSIA, 2 kpl. 3,62 g
 158 PALANUTTA LUUTA, 3,0 g

1998

KM 30890

KM 30890

Yli-Ii Karjalankylä Voima-Kuusela

RUUTU 54/24

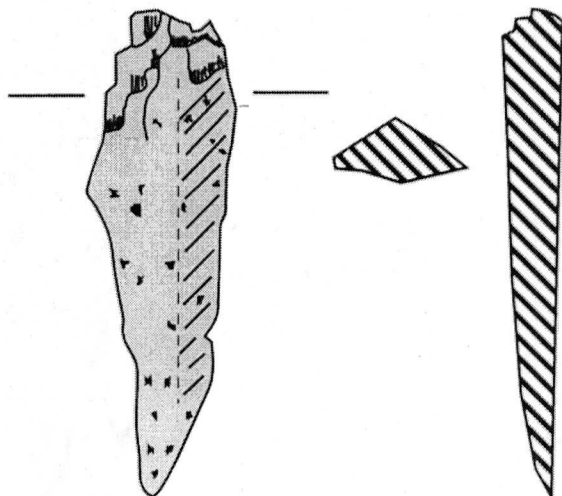
5. krs.

159 NUOLENKÄRKI, (P=54,52/I=24,72/Z=56,79), 7,69 g

Magnetiittituffiittia

Mitat: 17x62x8 mm

Vain toiselta puolelta sileäksi saakka hiottu nuolenkärki. Hyvin hiotulla puolella jyrkkä keskiharjanne. Esineen kärki kaartuva. Poikkileikkaus puolirombi.



1:1

160 KIVILAJI-ISKOS, 3 kpl. 4,71 g161 KVARTSIYDIN, 1 KPL. 22,53 g

Mitat: 44x45x19 mm

162 KVARTSIYDIN, 1 kpl. 12,17 g

Mitat: 39x28x19 mm

163 KVARTSI-ISKOKSIA, 19 kpl. 11,99 g164 KVARTSIITTI-ISKOS, 1 kpl. 0,3 g165 PALANUTTA LUUTA, 3,5 g

6. krs.

166 KVARTSI-ISKOKSIA, 4 kpl. 2,74 g.167 KVARTSIITTI-ISKOKSIA, 2 kpl. 0,46 g168 PALANUTTA LUUTA, 5,4 g

1998

KM 30890

KM 30890

Yli-li Karjalankylä Voima-Kuusela

7. krs.

169 NUOLENKÄRJEN KATKELMA, (P=55,45-50/ I=24,90/ Z=57,79),

Tummaa liuskekiveä

0,24 g

Mitat: 13x7x3 mm

Molemmilta puolilta sileäksi hiottu nuolenkärjen kärkikappale.

Molemmilla puolilla keskellä harjanne, poikkileikkaus rombimainen.



1:1

170 KVARTSI-ISKOKSIA, 5 kpl. 2,49 g171 PALANUTTA LUUTA, 6,2 g

8. krs.

172 KVARTSI-ISKOKSIA, 9 kpl. 2,33 g173 PALANUTTA LUUTA, 2,8 g

9. krs.

174 KVARTSI-ISKOKSIA, 1 kpl. 1,11 g175 PALANUTTA LUUTA, 0,8 g

RUUTU 54/26

5. krs.

176 KVARTSI-ISKOKSIA, 2 kpl. 1,58 g177 PALANUTTA LUUTA, 0,2 g

6. krs.

178 KVARTSI-ISKOKSIA, 2 kpl. 0,72 g

RUUTU 56/20

4. taso

179 KVARTSIYDIN, 69,13 g. (p=57,7/i=20,5)

Mitat: 82x29x25 mm

5. krs.

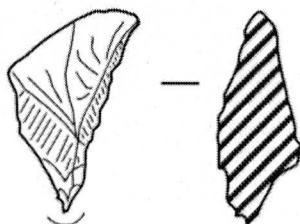
180 KVARTSI-ISKOKSIA, 26 kpl. 19,92 g

181 PALANUTTA LUUTA, 28,1 g

6. krs.

182 KVARTSIUURRIN, 3,13 g

Mitat: 28x13x12 mm



1:1

183 KVARTSI-ISKOKSIA, 23 kpl. 12,11g

184 KVARTSIITTI-ISKOKSIA, 3 kpl. 0,81 g

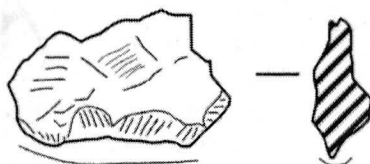
185 PALANUTTA LUUTA, 39,9 g

7. krs.

186 KVARTSIKAAVIN, 3,01 g

Mitat: 30x29x5 mm

Huonolaatuista, rakeista kvartssia. Retusoitu käyttöreuna.



1:1

187 KVARTSI-ISKOKSIA, 6 kpl. 1,50 g

188 KVARTSIITTI-ISKOKSIA, 1 kpl, 0,16 g

189 PALANUTTA LUUTA, 19,4 g

8. krs.

- 190
- PALANUTTA LUUTA
- , 0,7 g

RUUTU 56/22

5. krs.

- 191
- KVARTSI-ISKOKSIA
- , 34 kpl. 14,86 g

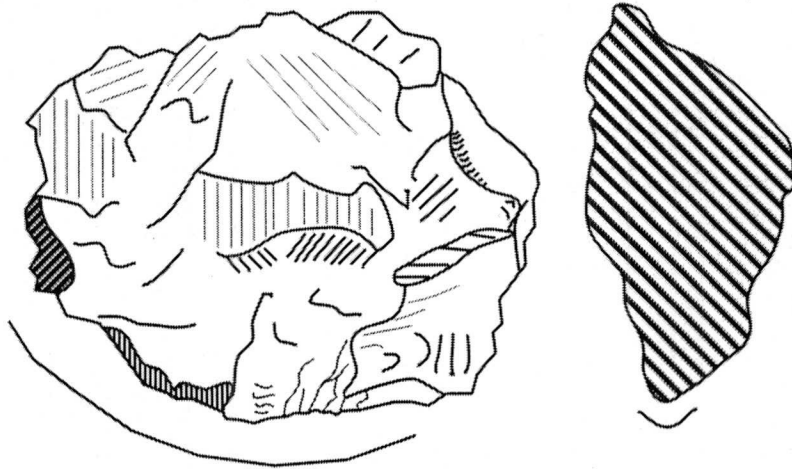
- 192
- PALANUTTA LUUTA
- , 3,6 g

6. krs.

- 193
- KVARTSIKAAVIN
- , (P=56,5/ I=22,21/ Z=57,60), 128,79 g

Mitat: 69x60x31 mm

Suurikokoinen, iskurimainen kvartsi. Alareunassa käyttöjälkiä.



1:1

- 194
- KVARTSI-ISKOKSIA
- , 19 kpl. 18,37 g

- 195
- KVARTSIITTI-ISKOKSIA
- , 3 kpl. 1,75 g

- 196
- PALANUTTA LUUTA
- , 10,9 g

7. krs.

- 197
- KVARTSIYDIN
- , 60,13 g

Mitat: 45x43x34 mm

Lumikvartsia

- 198
- KVARTSI-ISKOKSIA
- , 7 kpl. 5,09 g

- 199
- KVARTSIITTI-ISKOKSIA
- , 1 kpl. 0,73 g

- 200
- PALANUTTA LUUTA
- , 3,6 g

1998

KM 30890

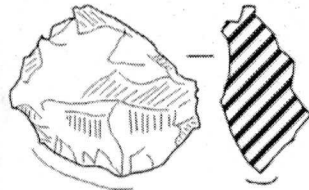
KM 30890

Yli-li Karjalankylä Voima-Kuusela

8. krs.

201 KVARTSIKAAVIN, 4,68 g

Mitat: 24x20x12 mm



1:1

202 KVARTSI-ISKOKSIA, 7 kpl, 15,90 g203 PALANUTTA LUUTA, 5,0 g

9. krs.

204 PALANUTTA LUUTA, 2,4 g

RUUTU 56/24

profiili

205 KVARTSI-ISKOKSIA, 1 kpl. 1,63 g

5. krs.

206 KVARTSI-ISKOKSIA, ¹³ 8 kpl. 3,10 g207 PALANUTTA LUUTA, 4,3 g

6. krs.

208 KVARTSI-ISKOKSIA, 2 kpl. 2,83 g209 PALANUTTA LUUTA, 0,3 g

7. krs

210 KVARTSI-ISKOKSIA, 1 kpl. 0,38 g211 PALANUTTA LUUTA, 2,1 g

8. krs.

212 KVARTSI-ISKOKSIA, 2 kpl. 0,57 g213 PALANUTTA LUUTA, 0,1 g

RUUTU 58/20

4. taso

214 KVARTSI-ISKOKSIA, 5 kpl. 0,79 g

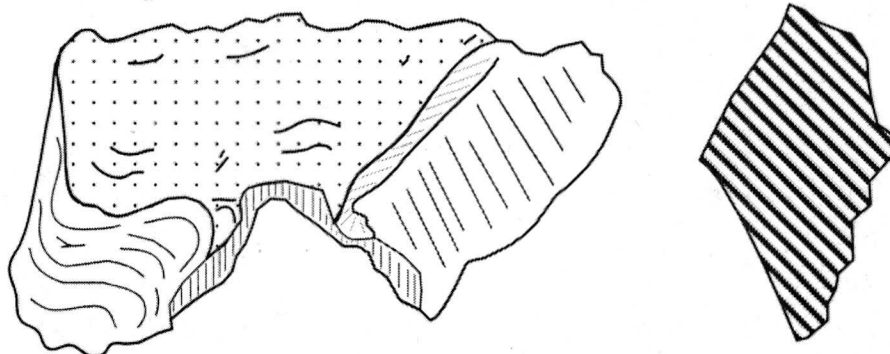
5. krs

215 REIKÄKIVEN KATKELMA, (P=58,41/I=20,67/Z=57,74), 87,71 g

Hiekkakiveä

Mitat: 78x40x25 mm

Palanut ja lohkeillut hiotun, mahd. reikäkiven katkelma.



1:1

216 KIVILAJI-ISKOS, 0,89 g217 KVARTSI-ISKOKSIA, 27 kpl. 16,17 g218 KVARTSIITTI-ISKOS, 0,87 g219 PALANUTTA LUUTA, 21,0 g

6. krs.

220 KVARTSI-ISKOKSIA, 5 kpl. 4,44 g221 KVARTSIITTI-ISKOS, 0,22 g222 PALANUTTA LUUTA, 4,7 g

1998

KM 30890

KM 30890

Yli-li Karjalankylä Voima-Kuusela

7. krs

- 223 KIVILAJI-ISKOS, 1,01 g
 224 KVARTSI-ISKOKSIA, 12 kpl. 4,37 g
 225 PALANUTTA LUUTA, 2,7 g

8 krs.

- 226 KVARTSI-ISKOKSIA, 4 kpl. 1,93 g

RUUTU 58/22

5. krs.

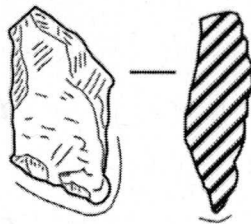
- 227 KIVILAJI-ISKOKSIA, 4 kpl. 4,40 g
 228 KVARTSI-ISKOKSIA, 54 kpl. 30,48 g
 229 KVARTSIITTI-ISKOKSIA, 4 kpl. 1,01 g
 230 PALANUTTA LUUTA, 9,9 g

6. krs.

- 231 SUORAREUNAINEN KVARTSIKAAVIN, 3,88 g

Mitat: 28x16x9 mm

Retusointia sekä alareunassa että toisella sivulla. Käyttöjälkiä.



1:1

- 232 KVARTSI-ISKOKSIA, 13 kpl. 15,25 g
 233 PALANUTTA LUUTA, 0,7 g

profiili

- 234 KIVILAJI-ISKOS, 6,01 g
 235 KVARTSI-ISKOS, 0,83 g

RUUTU 58/24

5. krs.

236 KIVILAJI-ISKOS, 1,55 g

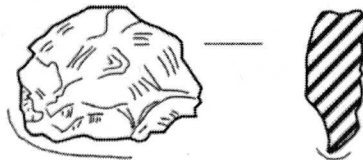
237 KVARTSI-ISKOS, 1,16 g

238 PALANUTTA LUUTA, 0,8 g

Profiilin puhdistuksen yhteydessä löytynyt:

239 KVARTSIKAAVIN, 5,07 g (P=56,72 - 56,84 / I=25,30 - 25,38 /
2.krs)

Mitat: 25x18x9 mm



1:1