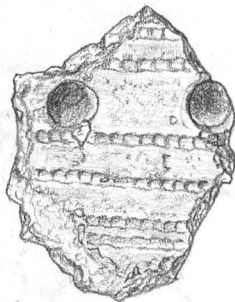


*Kivikautisia asuinpaikkalöytöjä, jotka FL Petro Pesonen, FM Taisto Karjalainen ja FM Oili Räihälä toivat Kansallismuseon kokoelmiin Liperin Kangasranta 8:n kivikautiselta asuinpaikalta toukokuussa 1998. Asuinpaikan koordinaatit: x= 6950 10-19, y= 4457 36-42, z= n. 90-91 (PK 4221 12 KAARNALAMPI). Aiemmat tutkimukset: Petro Pesonen & Taisto Karjalainen, tarkastus 1996. Aiemmat löydöt: KM 29554: 1-4. P. Pesosen tarkastuskertomus Museoviraston arkeologian osaston arkistossa.*

*Diar. 20.10.1998.*

*Luett. Petro Pesonen.*

- 1 Saviastian reunapala, paino 5,1 g. Ulkopinta rapautunut, reunan päällä ja sisäkulmassa kampaleimakoristelua, reuna sisään kalteva. Sekoitteena talkkia. Tyypillistä kampakeramiikkaa.
- 2 Saviastian paloja 20 kpl, paino 112,4 g. Ainakin parista eri astiasta. Koristeena kampaleimaa ja kuoppia sekä pieniä, soikeita leimoja. Sekoitteena talkkia ja/tai kiillettä. Tyypillistä kampakeramiikkaa.



1:1 JS

- 3 Kivilajiesineen katkelma, paino 11,5 g. Tummaa liusketta, hiottu. Mahdollisesti punaväriä pinnassa. Ison teräaseen (kirveen, taltan) katkelma.
- 4 Kivilajiesineen katkelma, paino 6,2 g. Tummanharmaata liusketta, hiottu. Kirveen tai taltan katkelma.
- 5 Piiesine, paino 15,8 g. Käyttöjälkiä usealla sivulla, ei varsinaista retusointia. Muutamassa kohden fossiileja. Harmaanviolettiä piitä. Mitat: 36 x 35 x 17 mm.
- 6 Kvartsi-iskoksia 4 kpl, paino 2,5 g.

7 Palanutta luuta 5 kpl, paino 0,2 g.

*Asuinpaikka tarkastettiin, koska asumuspainanteiden / laidunalueen alapuolella ollut pelto ei aiemmin ollut kynnetyinä. Nyt tältä kynnetyltä hiekkaiselta pellolta kerättiin huomattava määrä löytöjä, kampa- ja asbestikeramiikkaa, kiviesineiden katkelmia ym. Tällä alueella on kaksi rantatörmää, joiden molempien päällä oli löytöjä, ylempällä myös asumuspainanteet laidunalueella. Asuinpaikka ulottuu ainakin pellolle johtavan tien varrella olevan ladon korkeudelle. Pellon tutkimisen lisäksi todettiin pellon ja painanteiden luoteispuolella olevalla suuremmalla laidunalueella yksi asumuspainanne, joka sijaitsee aivan maantien alapuolella, tilustien risteyksessä. Alueella on muitakin epämääräisempiä painanteita ja on hyvin todennäköistä, että asuinpaikka jatkuu täällä ja todennäköisesti yhdistyy asuinpaikkaan Liperi 22 Kangasranta 10 (Suoranta). Kaakossa päin asuinpaikka yhdistyy suoraan asuinpaikkaan Liperi 16 Kangasranta 7. Käytännössä nämä ovat siis samaa asuinpaikkaa, joihin liittyy vielä ainakin Liperi 15 Kangasranta 6.*