

Rautakautisia asuinpaikka- ja kalmistolöytöjä, jotka FD Karin Viklund, FK David Loeffler ja FM Pentti Rislä kaivauttivat Vöyrin Pörnnullbackenista 6.6.–6.8.1998. Löydöt on luetteloitu löytölajeittain ja kaivausruuduittain osin kaivausraportin löytöluetteloiden pohjalta. Suurin osa resentistä materiaalista on poistettu luetteloinnin yhteydessä.

Ks. Karin Viklundin, David Loefflerin ja Pentti Rislän kaivausraporttia Arkeologian osaston topografisessa arkistossa (toim. Christina Westlin). Diar. 10.3.1999

Luetteloinut T. Ketolainen

Metallit

Luetteloitu konservoimattomina ellei toisin mainittu.

<u>X/Y</u>	<u>Z / Anl.</u>		
119/509	M / -	1. Pronssinappi , 1 kpl	1,8 g
		Resentti. Kehämäinen pistekoristelu. Lämpimittä 1,2 mm, paksuus 2 mm. Löytö 98276.	
119/515	M / -	2. Hevosenkengän naula , 1 kpl	3,2 g
		Rautaa. Käyrästynyt, pahasti korrodoitunut. Kantaosa 7 x 3 mm. Pituus 2,4 mm. Löytö 98279.	
120/509	M / -	3. Rautanaula , 1 kpl	5,7 g
		Mutkalle vääntynyt. Paksuus n. 4 mm, pituus 40 mm vääntyneenä. Löytö 98281.	
120/511	M / -	4. Hevosenkengän naula , 1 kpl	5,1 g
		Rautaa. Korrodoitunut. Pituus 35 mm, nupin mitat 10 x 4 mm. Löytö 98282.	
120/518	M / -	5. Rautaesineen katkelma , 1 kpl	1,5 g
		Varrasmainen, litteähkö. Mitat 24 x 7 x 3 mm. Löytö 98283.	

- 120/519 M / - **6. Hokki, 1 kpl** 9,5 g
Rautaa. Esineestä irronnut kappaleita korrodoitumisen seurauksena. Mitat 32 x 11 x 20 mm. Löytö 98284.
- 120/548 M / - **7. Rautaesineen katkelma, 1 kpl** 5,0 g
Mahdollisesti veitsenterän katkelma, pahasti korrodoitunut. Mitat 38 x 15 x 7 mm. Löytö 98288.
- 121/509 M / - **8. Rautaesineen katkelmia, 2 kpl** 8,4 g
Pahasti korrodoituneita, katkelmista irronnut kappaleita korrodoitumisen seurauksena. Löytö 98289.
- 121/513 M / - **9. Rautaesineen katkelma, 1 kpl** 10,7 g
6 mm leveää ja 2 mm paksuista varrasta, suipenne toiseen päähän. Käyristynyt, korrodoitunut. Pituus 45 mm. Löytö 98290.
- 121/546 M / - **10. Rautaesineen katkelma, 1 kpl** 2,3 g
Litteä levymäinen kappale, jossa 6 mm läpimitainen pyöreähkö reikä. Mitat 43 x 24 x 1 mm. Löytö 98294.
- 122/511 M / - **11. Veitsi, 1 kpl** 26,3 g
Rautaa. Koservoitu. Aivan terän kärki katkennut. Terän poikkileikkaus kolmiomainen, ruodon poikkileikkaus suorakaiteen muotoinen. Pituus 110 mm, josta terän pituus 57 mm ja ruodon pituus 53 mm. Leveys 18 mm, paksuus 6 mm. Löytö 98046.



- 122/549 M / - **12. Rautaesineen katkelma**, 1 kpl 5,9 g
4 mm paksua ja 6 mm leveää varrasta, pahasti korrodoitunut, hieman käyrä. Pituus 45 mm. Löytö 98295.
- 123/517- - / 6440A
518 **13. Rautaesineen katkelma**, 1 kpl 6,2 g
Kolmiomainen, toiseen päähän terävästi suippeneva kappale. Pahasti korrodoitunut. Mitat 32 x 11 x 6 mm. Löytö 98296.
- 125/512 M / - **14. Rautaesineen katkelma**, 1 kpl 12,0 g
Pahasti korrodoitunut, toiseen päähän suippeneva pitkulainen kappale. Noin 8 mm leveää ja 6 mm paksua varrasta. Pituus 58 mm. Löytö 98301.
- 125/538 M / - **15. Metallin kappale**, 1 kpl 2,7 g
Pehmeää metallia. Mitat 25 x 12 x 2 mm. Löytö 98302.
- 125/548 M / - **16. Rautanaula**, 1 kpl 6,7 g
Korrodoitunut, hieman käyrä. Nuppimainen, särmiömäinen kanta. Naulan paksuus 4 mm, pituus 45 mm. Nupin leveys 12 mm. Löytö 98303.
- 126/537 M / - **17. Rautaesine**, 1 kpl 20,9 g
Järeä, teräväkärkinen esine, joka pahasti korrodoitunut. Esineen leveän pään leveys 20 mm. Pituus 74 mm, paksuus n. 8 mm. Löytö 98308.



- | | | | |
|--|----------|---|--------|
| 127/539 | M / - | 18. Rautaniitin katkelma , 1 kpl | 5,2 g |
| Sivulta T:n muotoinen, pahasti korrodoitunut. Pituus 25 mm, paksuus 7 mm. Kannan mitat 27 x 10 x 4 mm. Löytö 98314. | | | |
| 128/537 | M / - | 19. Rautaesineen katkelmia , 6 kpl | 20,4 g |
| Litteitä, levymäisiä kappaleita. Pahasti korrodoituneita. Kahden suurimman mitat noin 43 x 36 x 3 mm ja 34 x 26 x 4 mm. Löytö 98318. | | | |
| 128-129/
506 | - / 6115 | 20. Rautaesineen katkelma , 1 kpl | 4,5 g |
| Mahdollisesti niitin katkelma, pahasti korrodoitunut, kantaosasta irronnut pala. Pituus 24 mm, paksuus 6 mm. Kannan mitat 14 x 12 x 4 mm. Löytö 98320. | | | |
| 128-129/
543-544 | - / 7860 | 21. Metallinpala , 1 kpl | 2,5 g |
| Rautaa, mahdollisesti esineen katkelma. Pahasti korrodoitunut. Mitat 22 x 18 x 6 mm. Löytö 98321. | | | |
| 129/532 | M / - | 22. Metalliraha , 1 kpl | 3,1 g |
| Kolikko vuodelta 1875. Läpimitta 25 mm. Löytö 98323. | | | |
| 130/545 | L1 / - | 23. Rautanaula , 1 kpl | 7,9 g |
| Kärki taittunut, litteähkö kanta. Pituus 59 mm, paksuus n. 5 mm. Kannan läpimitta 12 mm. Löytö 98332. | | | |
| 131/532 | M / - | 24. Rautaesineen katkelma , 1 kpl | 5,2 g |
| Erittäin korrodoitunut pitkulainen katkelma, josta irronnut kappaleita korrodoitumisen seurauksena. Pituus 38 mm. Löytö 98333. | | | |
| 132/533 | M / - | 25. Rautaesineen katkelma , 1 kpl | 11,6 g |
| Korrodoitunut, litteähkö kappale. Mitat 41 x 11 x 4 mm. Löytö 98335. | | | |
| 132/535 | M / - | 26. Rautaesineen katkelma , 1 kpl | 0,6 g |
| Pieni puikkomainen raudanpala, jonka mitat 19 x 4 x 3 mm. Löytö 98336. | | | |
| 133/535 | M / - | 27. Hevosenkengän naula , 1 kpl | 6,4 g |
| Pahasti korrodoitunut. Mitat 32 x 7 x 6 mm, kannan läpimitta 12 mm. Löytö 98338. | | | |

134/531 M / -

- 28. Keihäänkärki, 1 kpl** 17,5 g
Rautaa. Konservoitu. Kapealehtinen. Esine katkennut siten että ruoto puuttuu. Poikkileikkaus linssin muotoinen. Mitat 107 x 12 x 4 mm. Löytö 98047.



MR on

134/531 M / -

- 29. Rautaesineen katkelma, 1 kpl** 2,1 g
Erittäin korrodoitunut. Terävä kärki, toisessa päässä nuppimainen levennys. Pituus 23 mm, paksuus n. 5 mm, leveys nupin kohdalta 12 mm. Löytö 98340.

139/532 M / -

- 30. Rautaesineen katkelma, 1 kpl** 5,4 g
Litteä, levymäinen kappale, josta irronnut pala korrodoitumisen seurauksena. Mitat 31 x 27 x 2 mm. Löytö 98342.

139/565 kantras

- 31. Pronssiesineen katkelma, 1 kpl** 2,3 g
Nelikulmainen, hieman vääntynyt, litteäkö kappale, jonka toisella lyhyellä sivulla neljä uloke-
maista kohoumaa. Mitat 17 x 12 x 3 mm. Löytö 98345.



139/565 L3 / - **32. Rautaesineen katkelma, 1 kpl** 7,2 g
Pahasti korrodoitunut ulokkeellinen kappale,
josta irronnut paloja. Pituus 30 mm, leveys 1,9
mm. Löytö 98346.

140/566 M3 / - **33. Pronssiesine, 1 kpl** 11,1 g
Soikiomainen litteä esine tai sen katkelma, jonka
toinen puoli tasainen, toisella puolella noin 2
mm:n läpimittaisia pyöreitä painaumuksia vierä-
ressä. Mitat 29 x 18 x 4 mm. Löytö 98048.



140/567 M / - **34. Veitsen katkelma, 1 kpl** 12,1 g
Rautaa. Pahasti korrodoitunut, veitsestä irronnut
kappaleita korrodoitumisen seurauksena. Ruoto
säilynyt lähes kokonaan, esine katkennut terä-
osasta. Pituus 87 mm, josta jäljellä oleva terä 33
mm ja ruoto 54 mm. Terän leveys 15 mm ja pak-
suus n. 5 mm. Ruodon leveys 6 mm ja paksuus 4
mm. Löytö 98349.



140/567 M3 / - **35. Rautaesineen katkelmia, 2 kpl** 10,9 g
Korrodoituneita. Toinen katkelmista litteähkö
kappale, jonka toisessa päässä pyöreä 6 mm:n
läpimittainen reikä; tämä pää pyöristetty. Mitat

24 x 12 x 4 mm. Toinen katkelmista pitkänomai-
nen, 6 x 4 mm:n vahvuista varrasta, pituus 40
mm. Löytö 98351.

141/566 M1 / -

36. Rautanaula, 1 kpl 16,7 g

Korrodoitunut. Järeätekoinen, hieman käyrä,
suippenee loivasti kärkeä kohti. Poikkileikkaus
nelikulmainen, 7 x 6 mm. Pituus 65 mm. Nupin
kohdalta leveys 12 mm ja paksuus 9 mm. Löytö
98352.



141/567 M2 / -

37. Rautaa, 1 kpl 2,3 g

Kuonaantunut litteähkö kappale. Mitat 22 x 14 x
4 mm. Löytö 98354.

141,448/ 22,903 m
569,012 mpy**38. Tasavartinen solki, 1 kpl** 9,2 g

Pronssia. Neula puuttuu. Kupuran päällä keskellä
pitkittäinen uurrekoristelu, keskustan molemmin
puolin poikittainen uurrekoristelu, joka jatkuu
soljen päissä. Pituus 36 mm, leveys 13 mm, kor-
keus 8 mm. Löytö 98022.



MD-04

141/569 M / -

39. Rautaesineen katkelma, 1 kpl 24,0 g

Voimakkaan korrodoitumisen seurauksena frag-
mentaarin, litteähkö katkelma, jonka toisessa
reunassa läpileikkaukseltaan pyöreähkö paksun-

nos. Mitat 52 x 24 x 7 mm. Paksuus paksunnok-
sen kohdalta noin 9 mm. Löytö 98360.

- 141/569 L3 / - **40. Pronssiesineen katkelma**, 1 kpl 1,6 g
Ulkopinta kaareva, taittuu lähes 90 asteen kul-
massa, sisäpinnalta maljamaisesti kovera. Mitat
19 x 9 x 6 mm. Löytö 98362 (a).
- 141/569 L3 / - **41. Rautaesineen katkelma**, 1 kpl 0,5 g
Ohut neulamainen kappale, korrodoitunut. Pituus
36 mm, paksuus 2 mm. Löytö 98362 (b).
- 142/566 M2 / - **42. Rautaa**, 1 kpl 2,9 g
Erittäin korrodoitunut. Löytö 98363.
- 142/568 L3 / - **43. Rautaesineen katkelma**, 1 kpl 21,0 g
Järeä, litteähkö kappale, joka taittuu lähes 90
asteen kulmaan 17 mm:n matkalta. Korrodoitu-
nut. Levyn paksuus vaihtelee 4-5 mm:n välillä.
Pituus 36 mm, leveys 32 mm. Löytö 98367.
- 142/569 M5 / - **44. Pronssiesineen katkelma**, 1 kpl 1,6 g
Puhkonaisesta, ilmeisesti kehämäisestä korusta.
Katkelma päältä katsottuna T:n muotoinen, T:n
sakarit taipuvat hieman alaspäin. Mitat 13 x 16 x
8 mm. Löytö 98369.



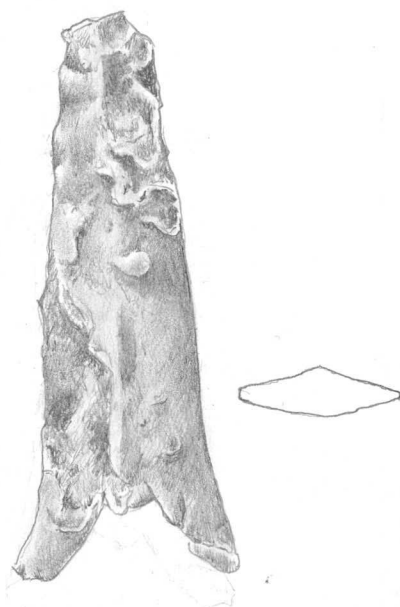
- 142,244/ 22,771 m **45. Pronssisormus**, 1 kpl 1,2 g
569,318 mpy Ohutta, noin 1 x 2 mm:n varrasta, päällipuolen
korkeus 4 mm. Sormuksen muoto litistynyt soi-
kiomaiseksi. Päällipuoli koristeltu vinottaisilla
uurteilla. Sormuksen ulkoläpimitta leveimmältä
kohdalta 22 mm, sisäläpimitta 19 mm. Löytö
98010.



MR 04

- 143,470/ 22,891 m **46. Keihäänkärjen katkelma**, 1 kpl 24,1 g
568,353 mpy Väkäsellisen angon lehtiosa. Kaula ja ruoto puut-
tuvat kokonaan. Konservoitu. Poikkileikkaus
linsin muotoinen, keskiharjanne juuri havaitta-

vissa. Pituus kärjestä ruodon alkamiskohtaan 65 mm, kärjestä väkästen päihin 77 mm. Toisen väkäsen kärjestä irronnut kappale konservoinnin jälkeen. Leveys väkästen kohdalta 31 mm, keskikohdalta 20 mm ja kärjestä 11 mm. Paksuus 7 mm. Löytö 98001.



143/568 M4 / -

- 47. Pronssispiraalin katkelma, 1 kpl** 1,1 g
Kierretty noin 2 mm:n paksuisesta pronssivarrasta. Korrodoitunut. Pituus 19 mm, paksuus 6 mm. Löytö 98373.



143/569 M3 / -

- 48. Rautaesineen katkelma, 1 kpl** 23,1 g
Järeää, noin 9 x 10 mm paksua varrasta. Pahasti korrodoitunut. Esineestä irronnut kappaleita korrodoitumisen seurauksena. Katkelman toisessa päässä pieni uloke. Pituus 44 mm. Löytö 98374(a).

143/569 M3 / -

- 49. Rautaa, 2 kpl** 3,1 g
Litteitä, levymäisiä kappaleita. Pahasti korrodoituneita, hauraita. Mitat 37 x 17 x 2 mm ja 23 x 11 x 2 mm. Löytö 98374(b).

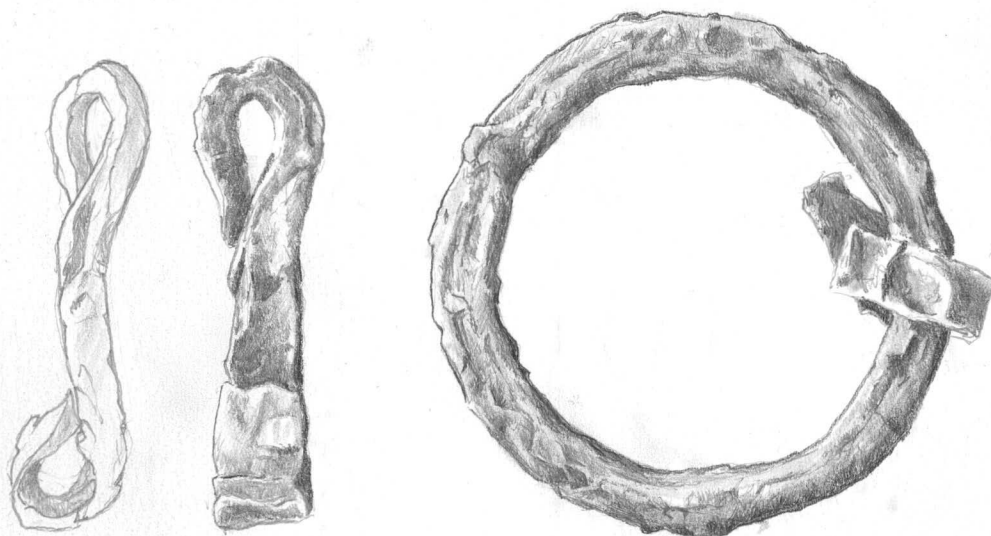
144/569 M3 / - **50. Rautaesineen katkelmia, 2 kpl** 9,8 g
Neliönmuotoisia litteitä rautalevyjä. Pahasti korrodoituneita. Toisen levyn nurkasta murtunut palanen, levyn muissa nurkissa jäänteitä n. 4 mm:n läpimittaisista niiteistä. Levyn mitat 23 x 22 x 3 mm. Toinen levyistä täysin korroosiotuotteen peitossa, mitat 23 x 22 x 5 mm. Löytö 98377.

144/569 M3 / - **51. Rautaesine, 1 kpl** 10,2 g
Pitkänomainen esine, joka suippenee terävästi toiseen päähän ja loivasti toiseen. Korrodoitunut. Poikkileikkaus vinoneliö, mitat paksuimmalta kohdalta 7 x 7 mm. Pituus 74 mm. Löytö 98049.



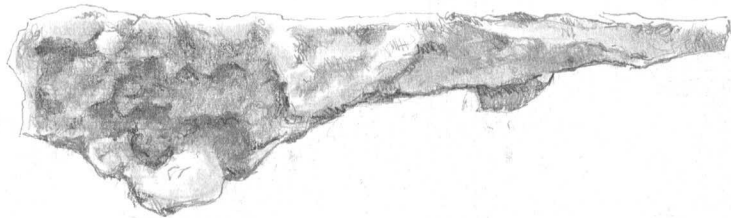
145/569 L2 / - **52. Rautaesineen katkelmia, 3 kpl** 11,6 g
Kaksi neliönmuotoisia litteää rautalevyä, yksi hieman rombinmuotoinen raudankappale. Pahasti korrodoituneita. Rautalevyt ilmeisesti niitin päätylevyjä, toisessa näkyy katkenneen varren kiinnityskohta. Kummankin levyn mitat 23 x 22 x 3 mm. Pienen raudankappaleen mitat 29 x 9 x 6 mm. Löytö 98380.

145,300/ 22,749 m
570,325 mpy **53. Kuolainten katkelmia, 2 kpl** 64,0 g
Kuolainrenkas ja erillinen kokonainen suokappaleen puolikas. Rautaa. Konservoitu. Renkas 7-8 mm:n vahvuista pyöreää varrasta. Renkaan sisäläpimitta 54 mm, ulkoläpimitta 65 mm. Renkaassa on jäljellä hävinneen suokappaleen puolikkaan lenkki, jonka ulkoläpimitta 15 mm. Pitkänmallisen S-kirjaimen muotoinen suokappale on keskimäärin 9 mm:n paksuista varrasta, joka levenee kuolainrenkaan puolelle tulevaa lenkkiä kohti ja kapenee kuolaimen nivelkohdan lenkkiä kohti. Lenkkien ulkoläpimitat 14 ja 17 mm. Lenkit ovat kohtisuorassa toisiinsa nähden. Suokappaleen pituus 65 mm. Löytö 98027.
(Piiros seuraavalla sivulla)



- 145/570 M / - **54. Nappi, 1 kpl** 1,4 g
Metallia. Resentti. Litteä, ollut ilmeisesti pyöreä, mutta reunasta murtunut pala pois. Takapuolella silmukka, jonka ulkoläpimitta 6 mm. Napin läpimitta leveimmästä kohdasta 13 mm. Löytö 98381(a).
- 145/570 M / - **55. Pronssipellin kappale, 1 kpl** 1,3 g
Suunnikkaan muotoinen, käyrästynyt kappale ohutta, 1 mm:n paksuista pronssipeltiä. Mitat noin 15 x 21 mm. Löytö 98381(b).
- 147/566 L2 / - **56. Pronssiesineen katkelma, 1 kpl** 2,0 g
Suunnikkaan muotoinen, mitoiltaan 20 x 15 mm, litteä, hieman käyrästynyt kappale, jonka paksuus 2 mm. Korrodoitunut. Löytö 98387.
- 147-148/ 569 - / 10420 **57. Veitsen katkelma, 1 kpl** 19,0 g
Esine lähes kokonaan paksun korroosiokerroksen peittämä, ja korrodoitumisen seurauksena siitä irronnut kappaleita. Pituus 95 mm, josta jäljellä oleva terä n. 40 mm ja ruoto n. 55 mm. Ruodolla ei selkeää alkamiskohtaa. Terän leveys leveimmältä kohtaa 26 mm ja paksuus 4 mm. Ruodon leveys noin 10 mm ja paksuus 5 mm. Löytö 98389.
(Piiros seuraavalla sivulla).

MR 04



- 148/564 M2 / - **58. Rautaesineen katkelmia**, 3 kpl 17,5 g
 - Puikkomainen katkelma, jonka poikkileikkaus suorakaiteen muotoinen. Kapenee loivasti kärkeen päin sekä sivulta että lappeilta. Mitat paksuimmasta kohdasta 10 x 6 mm. Pituus 65 mm.
 - Pieni leveäkantaisen naulan katkelma. Pituus 25 mm, paksuus n. 5 mm. Kannan mitat 10 x 8 mm.
 - Ohut puikkomainen katkelma, n. 4 mm paksua varrasta. Pituus 35 mm.
 Korrodoitumisen seurauksena esineistä irronnut kappaleita. Löytö 98390.
- 148/564 L2 / - **59. Rautaesineen katkelma**, 1 kpl 0,4 g
 Pieni puikkomainen katkelma. Korrodoitunut. Pituus 16 mm, paksuus 2-3 mm. Löytö 98391.
- 148/567 M2 / - **60. Rautanaula**, 1 kpl 9,8 g
 Poikkileikkaus n. 6 x 2 mm, suippenee loivasti kärkeen päin. Kanta sivulta katsottuna rombin muotoinen. Leveys kannan kohdalta 12 mm, paksuus 9 mm. Pituus 58 mm. Korrodoitumisen seurauksena esineestä irronnut kappaleita. löytö 98395.

- 148/567 L1 / - **61. Rautaesineen katkelmia, 2 kpl** 6,0 g
- Puikkomainen katkelma, joka suippenee loivas-
ti toiseen päähän. Täysin korroosiotuotteen pei-
tossa. Pituus 37 mm, paksuus paksuimmalta
kohdalta 7 mm.
- Litteä, hieman vinoneliön muotoinen kappale.
Mitat 21 x 17 x 3 mm.
Löytö 98396.
- 148/568 M2 / - **62. Rautaesineen katkelma, 1 kpl** 7,6 g
Naulan kantaosa, kärkiosa syöpynyt pois. Poikki-
leikkaus lähes suorakaiteen muotoinen, sivulta
rombin muotoinen, leveys 8 mm, paksuus 10
mm. Korrodoitumisen seurauksena esineestä
irronnut kappaleita. Pituus 38 mm. Löytö 98398.
- 148/568 L1 / - **63. Rautaesineen katkelma, 1 kpl** 11,3 g
Järeää, suorakaiteen muotoista, noin 10 x 7 mm
paksuista varrasta. Hieman käyrästynyt. Korro-
doitunut. Pituus 32 mm. Löytö 98399.
- 148, 600/ 23,014 m
568,500 mpy **64. Rautaniitti, 1 kpl** 5,7 g
Konservoitu. Varren pituus 17 mm, paksuus 5
mm. Kannan läpimitta leveimmältä kohdalta 13
mm, paksuus 5 mm. Vastalevyn mitat 18 x 11 x
3 mm. Kokonaispituus 25 mm. Löytö 98026.



- 148/568 L2 / - **65. Rautaa, 1 kpl** 1,6 g
Levymäinen, jokseenkin neliön muotoinen kap-
pale, joka täysin korroosiotuotteen peitossa. Löy-
tö 98400.
- 148-149/ - / 10320
568 **66. Hopeaesineen katkelma, 1 kpl** 5,5 g
Kierteistä, 5-6 mm paksua varrasta. Pituus 31
mm. Löytö 98050.

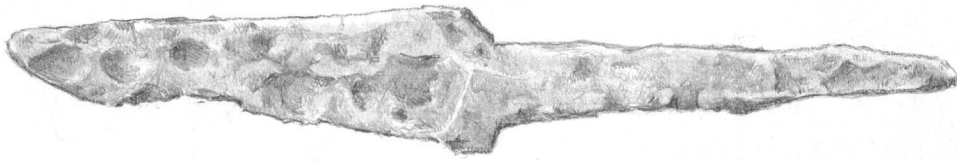


149/564 M / -

67. Veitsi, 1 kpl

30,9 g

Rautaa. Korrodoitumisen seurauksena esineestä irronnut kappaleita. Pituus 125 mm, josta ruoto 61 mm ja terä 64 mm. Ruodon poikkileikkaus suorakaiteen muotoinen, paksuimmalta kohdalta terän tyvestä 10 x 8 mm. Terän leveys leveimmältä kohdalta 18 mm, paksuus 4 mm paksuimmalta kohdalta. Löytö 98404.



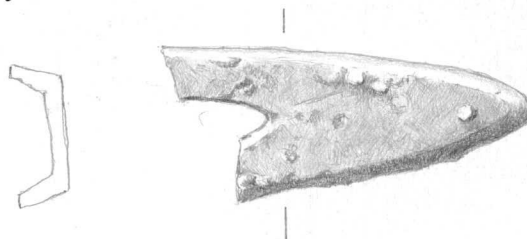
MR 04

149/564 M / -

68. Pronssiesineen katkelma, 1 kpl

13,5 g

Miekan ponnin helan katkelma, katkennut noin helan puolivälistä. Muoto suippo, päältä tasainen, sisäpuolelta kovera siten että reunat taittuvat lähes 90 asteen kulmaan. Sivulla pitkittäisiä uurteita n. 1 mm:n välein. Kärjessä pienen 2 mm läpimittaisen niitin jäänteet. Kohdassa, josta hela katkennut, säilän aukko näkyvässä 12 mm:n matkalta. Pituus 48 mm, leveys 21 mm, korkeus 7 mm. Löytö 98405.



149/564 L2 / - **69. Pronssipellin kappale, 1 kpl** 1,1 g
Käyristynyt, taittunut, muoto epämääräinen. Mitat n. 20 x 20 mm, paksuus 0,5 mm. Löytö 98406.

149/565 M1 / - **70. Pronssiesineen katkelma, 1 kpl** 4,2 g
Valettu, ilmeisesti korun katkelma, joka muodostuu renkaan puolikkaasta ja siihen kiinteästi liittyvästä koristeaiheesta. Koristeaihe koostuu nelisakaraisesta, tähtimäisestä kukkakuviosta. Sivulla olevien sakaroiden kärjet on lovettu. Kukkakuvion keskellä on suppilomainen aukko, joka esineen takapuolella on pyöreähkö ja läpimitaltaan noin 4 mm, etupuolella kulmikas, lähinnä suunnikkaan muotoinen, ja läpimitaltaan suurimmillaan 8 mm. Rengasosa on poikkileikkaukseltaan soikeaa, 3 x 4 mm:n varrasta. Pituus 26 mm, josta rengasosa 15 mm ja kukkakuvio 11 mm, leveys 17 mm, paksuus 4 mm. Löytö 98407.



149/566 M1 / - **71. Rautaesineen katkelma, 1 kpl** 13,8 g
Poikkileikkaus suorakaiteen muotoinen. Järeää 7 x 8 mm varrasta. Korrodoitunut. Pituus 47 mm. Löytö 98410.

149/566 M2 / - **72. Rautaesineen katkelma, 1 kpl** 8,2 g
Katkelmassa litteähkö teräosa, jonka poikkileikkaus n. 8 x 3 mm, suippenee loivasti kärkeen päin. Yläosassa katkelma levenee nupiksi, joka sivulta katsottuna vinoneliön muotoinen. Leveys nupin kohdalta 14 mm, paksuus 8 mm. Pituus 36 mm. Korrodoitumisen seurauksena esineestä irronnut kappaleita. Löytö 98411.

149/569 M1 / - **73. Pronssiesineen katkelma, 1 kpl** 1,9 g
Litteä, levymäinen. Hieman taipunut tai taivutettu. Mitat 26 x 13 x 1 mm. Löytö 98414.

- 149/596 L2/ - 74. **Veitsenterän katkelmia**, 2 kpl 13,3 g
Kappaleet sopivat yhteen. Erittäin korrodoituneita. Lyhyemmän katkelman pituus 29 mm ja leveys 21 mm, paksuus paksuimmalta kohdalta 5 mm. Pidemmän katkelman pituus 35 mm ja leveys 17 mm, paksuus paksuimmalta kohdalta 5 mm. Löytö 98415.

Helmet

- X/Y Z / Anl.
- 122/515 M / - 75. **Meripihkahelmi**, 1 kpl 0,4 g
Geoidin muotoinen, sivulla n. 3 mm:n läpimitäinen lommo. Läpikuultava, tasainen punaruskea väri. Läpimitta 7,5 mm, paksuus reiän kohdalta 5 mm. Reiän läpimitta 3 mm. Löytö 98045.



- 140,908/ 22,853 m 76. **Lasihelmi**, 1 kpl 1,8 g
567,064 mpy Kaksoishelmi. Opaakkia punaruskeaa lasia, helmeä kiertää spiraalimaisesti musta nauha. Helmen läpimitta 10 mm, saumakohdan kohdalta 7 mm. Paksuus reiän kohdalta 14 mm. Reiän läpimitta 4 mm. Löytö 98025.



- 140,955/ 22,894 m 77. **Lasihelmi**, 1 kpl 1,5 g
566,912 mpy Opaakkia punaruskeaa lasia, helmeä kiertää kaksi valkoista, toisiansa risteävää aaltokuviota. Pyöreä, hieman sylinterimäinen muoto. Läpimitta 11 mm, paksuus reiän kohdalta 10 mm. Reiän läpimitta 5 mm. Löytö 98007.



141,000/ 22,765 m
568,997 mpy

- 78. Lasihelmi, 1 kpl** 0,7 g
Tummansinistä, läpikuultavaa lasia. Pyöristyneen sylinterin muotoinen. Pinnassa kolme noin 4 mm:n läpimittaista soikeaa kuviota, joiden pohjaväri kellertävä. Kuvioiden keskellä hieman keskipakoisesti sijoitettu musta piste, josta lähtevät säteittäiset punaiset viivat kuvion reunoille. Läpimitta 9 mm, paksuus reiän kohdalta 6 mm. Reiän läpimitta 4 mm. Löytö 98023.

141,220/ 22,690 m
567,870 mpy

- 79. Lasihelmi, 1 kpl** 1,0 g
Violetinruskeaa, opaakkia, kiiltävää lasia. Geoidin muotoinen. Pinnassa neljä lähinnä soikionmuotoista, mattapintaista, keltaista läikkäkuviota, jotka hieman koholla pinnasta. Läpimitta 10 mm, paksuus reiän kohdalta 8 mm. Reiän läpimitta 4 mm. Löytö 98039.

141,429/ 23,076 m
569,414 mpy

- 80. Meripihkahelmi, 1 kpl** 0,7 g
Pyöreä, hieman sylinterimäinen muoto. Himmeä, väri vaihtelee hunajanruskeasta vaaleaan kellanruskeaan. Halkeamat näkyvät pinnassa raitoina. Läpimitta 8 mm, paksuus reiän kohdalta 7 mm. Reiän läpimitta 1 mm. Löytö 98024.

141,448/ 22,591 m
569,708 mpy

- 81. Lasihelmi, 1 kpl** 1,2 g
Opaakkia, punaruskeaa, kiiltävää lasia. Poikkeileikkaus muistuttaa toisesta päästään venytettyä soikiota. Pinnassa epäsäännöllistä, valkoista raitakuviota pituussuunnassa, päällimmäisenä epäsäännöllinen aaltokuvio kirkkaasta sinivihreästä lasista. Läpimitta leveimmältä kohdalta 11 mm, paksuus reiän kohdalta 8 mm. Reiän läpimitta 4 mm. Löytö 98036.



141,490/ 22,706 m
568,480 mpy

- 82. Lasihelmi, 1 kpl** 1,1 g
Punaruskeaa, opaakkia, kiiltävöpintaista lasia. Helmen pinnassa musta, spiraalimaisesti helmen ympäri kiertävä raita. Poikkileikkaus sylinterimäinen. Helmessä lähes vastakkaisilla puolilla kaksi ulkonemaa, joista toinen teräväkärkinen, toisesta lohjennut pala. Samalta kohtaa reiän reunasta lohjennut pala. Läpimitta 10 mm, leveys ulkonemien kohdalta 12 mm. Paksuus reiän kohdalta 7 mm. Reiän läpimitta 4 mm. Löytö 98028.



141,526/ 22,600 m
569,781 mpy

- 83. Lasihelmi, 1 kpl** 3,4 g
Melonihelmi, jossa yhdeksän lohkoa. Tummansinistä, hieman läpikuultavaa lasia. Helmen ympäri kulkee 1-2 mm:n levyinen paksunnos. Läpimitta 15 mm, paksuus reiän kohdalta 13 mm. Reiän läpimitta 6 mm. Löytö 98032.



141,662/ 22,532 m
569,262 mpy

- 84. Lasihelmi, 1 kpl** 2,1 g
Kaksoishelmi. Punaruskeaa, opaakkia, mattapintaista lasia. Puolikkaat eivät ole täysin hitsautuneet yhteen, saumakohta aukollinen. Kumpaakin puolikasta kiertää kaksi valkoista, toisiansa ristävää aaltokuviota. Helmen läpimitta 11 mm, läpimitta saumakohdan kohdalta 7 mm. Paksuus 17 mm. Reiän läpimitta 5 mm. Löytö 98035.



142,255/ 22,517 m
569,627 mpy

- 85. Lasihelmi, 1 kpl** 1,0 g
Vaaleanturkoosia, opaakkia, kiiltävöpintaista lasia. Pinnassa kolme sinivihreää, läpikuultavaa läikkäkuviota, jotka hieman koholla pinnasta. Pyöristyneen sylinterin muotoinen. Toiselta puolelta reiän reunasta lohjennut pieni pala. Läpimitta 11 mm, paksuus reiän kohdalta 9 mm. Reiän läpimitta 4-5 mm. Löytö 98032.



Lasi

<u>X/Y</u>	<u>Z / Anl.</u>		
120/511	M / -	86. Lasia, 1 kpl	2,2 g Pala harmaansinistä, opaakkia lasimassaa. Väri hyvin näkyvässä lohjenneesta pinnasta, muuten kappale on siihen tarttuneen maa-aineksen peitossa. Mitat 23 x 11 x 9 mm. Löytö 98416.
123/509	M / -	87. Lasia, 2 kpl	2,0 g Vihertävänsinistä, läpikuultavaa lasia. Lasimassassa ilmakuplia. Mitat 23 x 15 x 4 mm ja 10 x 9 x 2 mm. Löytö 98418.
137/564	M4 / -	88. Lasia, 1 kpl	0,3 g Hieman kaareva, suunnikkaan muotoinen pala vihertävää, kirkasta lasia, jonka pinta kulunut himmeäksi. Mitat 10 x 9 x 2 mm. Löytö 98419.
138/564	M2 / -	89. Lasia, 1 kpl	4,0 g Pala väritöntä, kirkasta lasimassaa, jonka pinta kulunut himmeäksi, harmaaksi ja huokoiseksi. Mitat 27 x 20 x 5 mm. Löytö 98420.
139/565	M / -	90. Lasia, 3 kpl	1,9 g - Katkelma putkimaisesta lasiesineestä tai esi- neen osasta. Kirkasta väritöntä lasia, jonka pinta kulunut himmeäksi ja jossa halkeamia. Poikki- leikkaus puoliympyrän muotoinen. Mitat 11 x 11 x 3 mm. - Hieman kaareva pala väritöntä, kirkasta lasia, jonka pinnassa siihen tarttunutta maa-ainesta. Mitat 10 x 8 x 1 mm. - Monikulmainen pala kirkasta, väritöntä taso- lasia, joka kauttaaltaan rakeista. Mitat 21 x 6 x 1 mm. Löytö 98421.
141/566	M1 / -	91. Lasia, 1 kpl	0,4 g Ympyrän muotoinen pala ruskeaa tasolasia, jon- ka reunasta lohjennut pala. Toinen puoli kirkas, toinen puoli kulunut himmeäksi. Läpimitta 12 mm, paksuus 1,5 mm. Löytö 98422.

- 141/567 M2 / - **92. Lasia**, 1 kpl 0,5 g
Hieman kaareva pala läpikuultavaa, himmeää, vihertävää lasia. Pinnassa koloja, osin lasiruton peitossa. Mitat 20 x 12 x 1 mm. Löytö 98423.
- 144/568 M2 / - **93. Lasia**, 1 kpl 0,3 g
Hieman kaareva pala himmeästi läpikuultavaa, sinertävää lasia. Pinta suttuinen siihen tarttuneesta maa-aineksesta. Mitat 12 x 10 x 1,5 mm. Löytö 98424.
- 144/568 M4 / - **94. Lasia**, 1 kpl 0,6 g
Hieman kaareva, kolmikulmainen pala valkoista opaakkia lasia. Pinta karhea ja kokonaan siihen tarttuneen harmaan maa-aineksen peitossa. Mitat 19 x 10 x 2 mm. Löytö 98425.
- 144-146/568 M / - **95. Lasia**, 1 kpl 1,5 g
Kulmistaan pyörästynyt, sulanut pala sinistä läpikuultavaa lasia, jonka pinta sileä lukuun ottamatta siihen tarttunutta maa-ainesta. Palan sisällä halkeamia, joista osa ulottuu pintaan. Mitat 15 x 12 x 6 mm. Löytö 98426.
- 146/569 M2 / - **96. Lasia**, 1 kpl 1,0 g
Kolmikulmainen pala harmaanvihertävää läpikuultavaa lasia, jonka pinta kulunut himmeäksi. Palan pinnassa myös siihen tarttunutta maa-ainesta. Mitat 16 x 15 x 3 mm. Löytö 98427.
- 147/565 M2 / - **97. Lasia**, 1 kpl 0,5 g
Monikulmion muotoinen pala väritöntä tasolasia, joka kauttaaltaan lasiruton peitossa. Mitat 28 x 16 x 1 mm. Löytö 98428.
- 147/565 ytskrap **98. Lasia**, 1 kpl 0,4 g
Nelikulmion muotoinen pala vaaleansinistä, läpikuultavaa lasia, jonka pinnat kokonaan siihen tarttuneen maa-aineksen peitossa. Mitat 9 x 9 x 2 mm. Löytö 98429.
- 147/566 L1 / - **99. Lasia**, 1 kpl 2,3 g
Monikulmion muotoinen pala opaakkia lasia, jonka yksi sivu sisäänpäin kaareva. Pinta himmeä, harmaa ja läpinäkymätön siihen tarttuneesta maa-aineksesta. Mitat 18 x 18 x 5 mm. Löytö 98251.

- 148/564 M2 / - **100. Lasia**, 2 kpl 1,3 g
- Sulanut, kaareva pala väritöntä läpikuultavaa lasia, jonka pinta kulunut himmeäksi ja osin siihen tarttuneen maa-aineksen peitossa. Mitat 25 x 12 x 2 mm.
- Monikulmion muotoinen pala väritöntä tasolasia, joka kokonaan lasiruton peitossa. Mitat 20 x 19 x 1 mm.
Löytö 98430.
- 148/566 M / - **101. Lasia**, 1 kpl < 0,1 g
Hieman kaareva pala valkoista läpikuultavaa lasia, jonka pinta lasiruton ja osin maa-aineksen peitossa. Mitat 9 x 6 x 0,5 mm. Löytö 98431.
- 148/567 M / - **102. Lasia**, 1 kpl 1,8 g
Aaltoilevasti kaareva pala väritöntä, läpikuultavaa lasia, jonka pinta kulunut himmeäksi. Mitat 17 x 14 x 3,5 mm. Löytö 98432.
- 148/567 M / - **103. Lasia**, 1 kpl 0,4 g
Hieman kaareva pala väritöntä, läpikuultavaa lasia, jonka pinta karhea ja harmaa siihen tarttuneesta maa-aineksestä. Mitat 17 x 11 x 1,5 mm.
Löytö 98394.
- 148-149/ - / 10240 **104. Lasia**, 1 kpl 0,1 g
568 Suunnikkaan muotoinen pala tasolasia, jonka pinta lasiruton peitossa. Mitat 7 x 8 x 1 mm.
Löytö 98433.
- 149/565 M1 / - **105. Lasia**, 1 kpl 1,0 g
Suorakaiteen muotoinen pala väritöntä, läpikuultavaa lasia, jonka pinta karhea ja harmaantunut siihen tarttuneesta maa-aineksestä. Mitat 19 x 12 x 2 mm. Löytö 98434.
- 149/565 L2 / - **106. Lasia**, 1 kpl 1,2 g
Monitahokkaan muotoinen pala ruskeaa, kirkasta tasolasia, joka lasiruton peitossa. Mitat 24 x 11 x 2 mm. Löytö 98435.
- 149/566 M2 / - **107. Lasia**, 1 kpl 0,8 g
Poikkileikkaukseltaan V:n muotoinen pala vihreänsinistä, läpikuultavaa lasia. Pinta kulunut himmeäksi ja osin siihen tarttuneen maa-ai-

neksen peittämä. Mitat 13 x 9 x 4 mm. Löytö 98436.

- 149/566 L2 / - **108. Lasia, 1 kpl** 0,1 g
Monikulmion muotoinen pala kirkasta, väritöntä tasolasia, joka lasiruton peittämä. Mitat 15 x 7 x 1 mm. Löytö 98437.
- 149/567 M / - **109. Lasia, 2 kpl** 1,7 g
- Kappale harmahtavaa, läpikuultavaa lasia, joka koostuu kahdesta kiinteästi toisiinsa liimautuneesta litteästä lasinpalasta siten että kappale on kaksikerroksinen. Lasissa ilmakuplia. Pinta karhea, osin siihen kiinteästi tarttuneen maa-aineksen peitossa. Mitat 25 x 15 x 4 mm.
- Kulmikas pala ohutta, väritöntä, läpikuultavaa lasia, joka ilmakuplista huokoinen ja karheapintainen. Pinta maa-aineksen peitossa. Mitat 13 x 9 x 0,5 mm.
Löytö 98438.
- 149/568 L2 / - **110. Lasia, 1 kpl** 0,2 g
Kolmikulmainen pala väritöntä, läpikuultavaa tasolasia, joka lasiruton peitossa. Mitat 16 x 10 x 1 mm. Löytö 98439.

Kangaspuun painot

- | <u>X/Y</u> | <u>Z / Anl.</u> | | |
|---------------------|-----------------|--|-------|
| 119/519 | M / - | 111. Kangaspuun painon katkelma, 1 kpl | 3,7 g |
| | | Oranssiksi poltettua, hiekkasekoitteista savea. Reiän kohdalta katkelman yksi sivu kovera. Mitat 30 x 14 x 7 mm. Löytö 98054. | |
| 126/549 | L1 / - | 112. Kangaspuun painon katkelma, 1 kpl | 5,6 g |
| | | Harmaata, sekoitteetonta savea. Katkelmassa näkyvissä sileää, tummemmaksi poltettua, hie- man kiiltävää pintaa. Mitat 34 x 28 x 8 mm. Löytö 98270. | |
| 135,350/
522,940 | M /
3553B | 113. Kangaspuun painon katkelma, 1 kpl | 9,3 g |
| | | Oranssiksi poltettua, hiekkasekoitteista savea. Esineen kuperaa ulkopintaa näkyvissä n. 30 x 14 | |

mm:n alalta. Mitat 33 x 28 x 14 mm. Löytö 98002.

136/522 L1 / - **114. Kangaspuun painon katkelma**, 1 kpl 6,3 g
Oranssiksi poltettua savea. Esineen kuperaa ulkopintaa näkyvissä n. 15 x 11 mm:n alalta. Mitat 28 x 19 x 18 mm. Löytö 98271.

137/563 M1 / - **115. Kangaspuun painon katkelma**, 1 kpl 34,4 g
Oranssiksi poltettua, hiekkasekoitteista savea. Ulkopinta voimakkaasti kupera. Lohkeamisreunan vieressä esineen pinnassa 7 mm:n läpimittainen rengasleima. Mitat 56 x 32 x 27 mm. Löytö 98272.



MR on


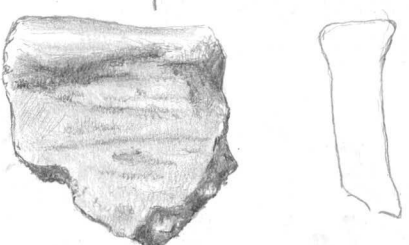
144/568 M4 / - **116. Kangaspuun painon katkelma**, 1 kpl 6,1 g
Kellertäväksi poltettua savea. Katkelma lohjennut esineen reunasta, ulkopinta voimakkaasti kupera. Mitat 28 x 17 x 16 mm. Löytö 98273.

147/565 L2 / - **117. Kangaspuun painon katkelma**, 1 kpl 2,2 g
Harmaata savea. Kellertäväksi palanutta esineen kuperaa ulkopintaa näkyvissä 17 x 8 mm:n alalta. Mitat 23 x 13 x 11 mm. Löytö 98274.

147/569 M2 / - **118. Kangaspuun painon katkelma**, 1 kpl 1,8 g
Punertavaksi palanutta hiekkasekoitteista savea. Mitat 19 x 15 x 7 mm. Löytö 98256.

148/564 L2 / - **119. Kangaspuun painon katkelma**, 1 kpl 19,8 g
Harmaaksi poltettua, pinnalta kellertävää savea. Esineen ulkopintaa näkyvissä 36 x 11 mm:n alalta. Reiän kohta näkyvissä 15 mm:n pituudelta. Mitat 40 x 33 x 21 mm.

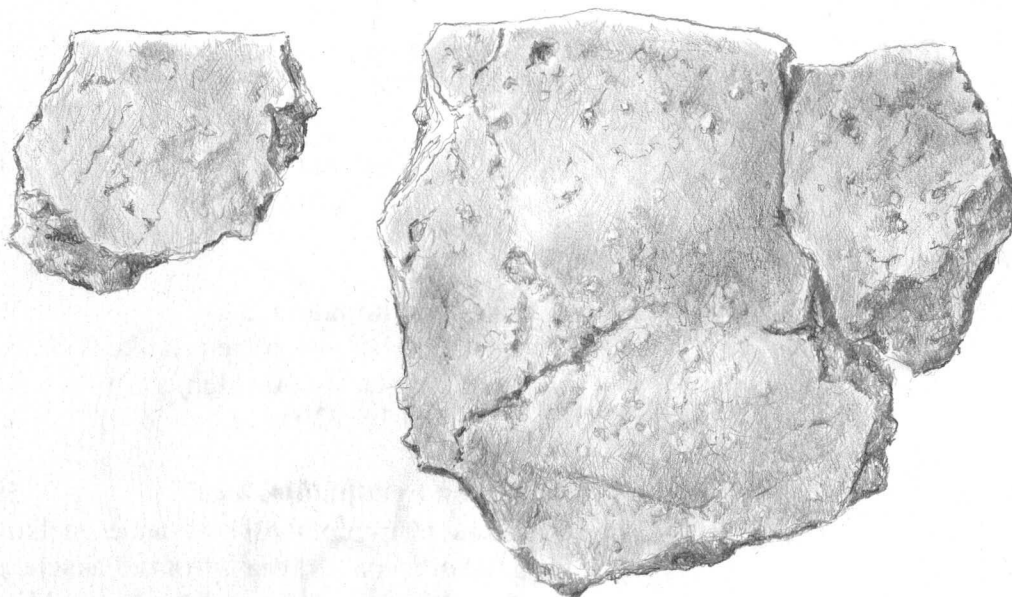
Keramiikka

- | <u>X/Y</u> | <u>Z / Anl.</u> | | |
|------------|-----------------|---|-------|
| 119/509 | M / - | 120. Saviastian kylkipala, 1 kpl | 3,8 g |
| | | Harmaaksi poltettua, hiekkasekoitteista. Pinta poltettu tummaksi. Mitat 21 x 20 mm, paksuus 8 mm. Löytö 98052. | |
| 120/509 | M / - | 121. Saviastian paloja, 2 kpl | 1,5 g |
| | | Kellertävän harmaata, tiivistä. | |
| 120/510 | - / 6520A | 122. Saviastian paloja, 4 kpl | 7,7 g |
| | | Harmaaksi poltettua, hiekkasekoitteista. Yksi paloista naarmupintainen reunapala. jonka mitat 23 x 22 mm, paksuus reunan kohdalta 9 mm. Löytö 98057. | |
| | |  | |
| 120/511 | M / - | 123. Saviastian kylkipala, 1 kpl | 2,0 g |
| | | Punertavaa, hiekkasekoitteista. Pinnan poikki kulkee kolme uurretta, joista kaksi on suoria ja yksi kaareva. Mitat 21 x 20 mm, paksuus 6 mm. Löytö 98058. | |
| 120/546 | M / - | 124. Saviastian paloja, 2 kpl | 9,1 g |
| | | Harmaata, hiekkasekoitteista. Suurempi paloista reunapala, jonka sisäpinta palanut punaiseksi. Palan ulkopinta naarmupintainen, reuna tasainen, profiloitu; mitat 29 x 29 mm, paksuus 8 mm; reunan paksuus 1,1 mm. Löytö 98059. | |
| | |  | |

121/509	M / -	125. Saviastian kylkipala, 1 kpl	1,5 g
		Harmaata, hiekkasekoitteista. Löytö 98060.	
121/511	M / -	126. Saviastian paloja, 2 kpl	1,8 g
		- Kylkipala. Harmaata, hiekkasekoitteista. - Reunapala. Harmaata, hiekkasekoitteista, pinta kellertävä. Reuna suora ja pyöristetty. Mitat 12 x 12 mm, paksuus 6 mm. Löytö 98061.	
121/511	M / -	127. Saviastian reunapala, 1 kpl	2,3 g
		Harmaata, sekoitteena karkeaa hiekkää. Palan sisäpinta lohjennut pois. Reuna tasainen, hieman profiloitu. Mitat 15 x 23 mm, paksuus reunan kohdalta 8 mm. Löytö 98062.	
121/543	M / -	128. Saviastian kylkipala, 1 kpl	2,1 g
		Harmaata, hiekkasekoitteista. Toinen pinnoista lohjennut pois. Löytö 98065.	
122/511	M / -	129. Saviastian kylkipala, 1 kpl	4,0 g
		Harmaata, hiekkasekoitteista, ulkopinta kellertävä. Mitat 23 x 18 mm, paksuus 9 mm. Löytö 98067.	
122/512	M / -	130. Saviastian kylkipala, 1 kpl	2,8 g
		Harmaata, hiekkasekoitteista, pinnoilta kellertävä. Löytö 98068.	
123/509	M / -	131. Saviastian kylkipala, 1 kpl	2,1 g
		Harmaata, hiekkasekoitteista, ulkopinta kellertävä. Sisäpinta lohjennut pois. Löytö 98069.	
123/509	?	132. Saviastian kylkipala, 1 kpl	17,5 g
		Harmaata, karkeasekoitteista. Ulkopinta tummanharmaa, sisäpinta lohjennut pois. Mitat 45 x 47 x 10 mm. Löytö 98070.	
123/509	under stenpack- ning	133. Saviastian paloja, 20 kpl	37,3 g
		Tummanharmaata, sekoitteena karkeaa hiekkää. Joukossa kylkipaloja, joiden pinnat ruskeita. Löytö 98030.	
123/510	M / -	134. Saviastian kylkipala, 1 kpl	3,6 g
		Sisäpinta harmaa, ulkopinta vaaleanruskea. Sekoitteena karkeaa hiekkää. Löytö 98071.	

- | | | | |
|-----------------|---|---|---------|
| 123/512 | L1 / - | 135. Saviastian kylkipala, 1 kpl | 2,7 g |
| | | Tummanharmaa, sekoitteena karkeaa hiekkaa.
Löytö 98073. | |
| 123/514 | L1 / - | 136. Saviastian kylkipala, 1 kpl | 3,2 g |
| | | Vaaleanruskeaa, sekoitteena karkeaa hiekkaa.
Löytö 98074. | |
| 123/
517-518 | - /
6440A2 | 137. Saviastian kylkipaloja, 2 kpl | 2,3 g |
| | | Kellertävää, hiekkasekoitteista. Löytö 98075. | |
| 123/
518-519 | - / 6440C | 138. Saviastian reunapala, 1 kpl | 0,9 g |
| | | Vaaleanharmaata, tiivistä. Reuna suora ja pyöristetty. Mitat 12 x 15 x 6 mm. Löytö 98076. | |
| 124/508 | ? | 139. Saviastian paloja, 12 kpl | 32,5 g |
| | | Joukossa kylkipaloja. Tummanharmaata, sekoitteena karkeaa hiekkaa, jonka joukossa kiillettä.
Löytö 98078. | |
| 124/508 | - / 6500B | 140. Saviastian paloja, 70 kpl | 137,0 g |
| | | Joukossa kylkipaloja. Väriltään tummanharmaita ja ruskeita. Sekoitteena karkeaa hiekkaa, jonka joukossa kiillettä. Löytö 98079. | |
| 124/508 | under
stenpack-
ning | 141. Saviastian paloja, 38 kpl | 67,1 g |
| | | Joukossa kylkipaloja. Väriltään tummanharmaita ja ruskeita. Sekoitteena karkeaa hiekkaa, jonka joukossa kiillettä. Löytö 98080. | |
| 124/
508,8 | 6500B,
under
stenpack-
ning,
22,16 m
mpy | 142. Saviastian reunapaloja, 3 kpl | 96,2 g |
| | | Ruskeaa, sisäpinta tummanharmaa. Sekoitteena karkeaa hiekkaa, jonka joukossa kiillettä. Reuna pyöristetty ja profiloitu ohuemmaksi kuin muu astian seinämä. Suurimman palan mitat 75 x 64 mm, paksuus 12 mm, reunan paksuus 8 mm. Kahden pienemmän mitat 33 x 36 x 10 mm, reunan paksuus 6 mm, ja 42 x 31 x 10, reunan paksuus 6 mm (reuna lohjennut). Löytö 98034. | |

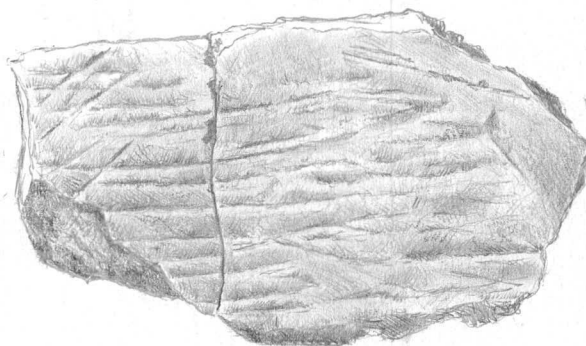
(Piiros seuraavalla sivulla)



MR-01

- | | | | |
|-------------------|---|--|--------|
| 124/509 | L1 / 6500 | 143. Saviastian paloja, 6 kpl | 3,0 g |
| | | Ruskeanharmaita, sekoitteena karkeaa hiekkaa. | |
| | | Löytö 98081. | |
| 124/509 | L2 / - | 144. Saviastian paloja, 19 kpl | 14,0 g |
| | | Ruskeanharmaita, sekoitteena karkeaa hiekkaa. | |
| | | Löytö 98082. | |
| 124,75/
509,20 | 22,28 m
mpy
6500B | 145. Saviastian kylkipala, 1 kpl | 87,6 g |
| | | Harmaanruskea, ulkopinnassa tummanharmaata. | |
| | | Sekoitteena karkeaa hiekkaa, joukossa kiillettä. | |
| | | Mitat 64 x 103 x 10 mm. Löytö 98033. | |
| 124,14/
509,26 | 22,01 m
mpy,
under
stenpack-
ning | 146. Saviastian kylkipaloja, 2 kpl | 8,6 g |
| | | Ruskeanharmaita, hiekkasekoitteisia. Kumman-
kin palan toinen pinta lohjennut pois. Löytö | |
| | | 98037. | |
| 124/510 | L1 / - | 147. Saviastian kylkipala, 1 kpl | 1,1 g |
| | | Harmaata, tiivistä, hiekkasekoitteista. Löytö | |
| | | 98083. | |
| 124/510 | L2 / - | 148. Saviastian pala, 1 kpl | 0,4 g |
| | | Harmaata, tiivistä, hiekkasekoitteista. Löytö | |
| | | 98084. | |

- 124/512 L1 / - **149. Saviastian kylkipaloja, 2 kpl** 2,6 g
Harmaata, tiivistä, hiekkasekoitteista. Löytö 98085.
- 125/511 M / - **150. Saviastian kylkipala, 1 kpl** 11,8 g
Hiekkasekoitteista, melko karkeaa. Väri oranssinruskea. Mitat 40 x 28 x 11 mm. Löytö 98086.
- 125/511 L1 / - **151. Saviastian kylkipaloja, 3 kpl** 2,2 g
Harmaata, tiivistä, sekoitteena karkeaa hiekkaa. Naarmupintaista, sisäpinta lohjennut pois. Suurimman mitat 16 x 20 x 5 mm. Löytö 98087.
- 125/512 M / - **152. Saviastian kylkipaloja, 2 kpl** 59,8 g
Harmaata, naarmupintaista, saviaines melko tiivistä, sekoitteena karkeaa hiekkaa. Paksuja, jyrkeviä ponttipaloja. Palat sopivat yhteen. Mitat 43 x 48 x 18 mm ja 36 x 30 x 16 mm. Löytö 98088.



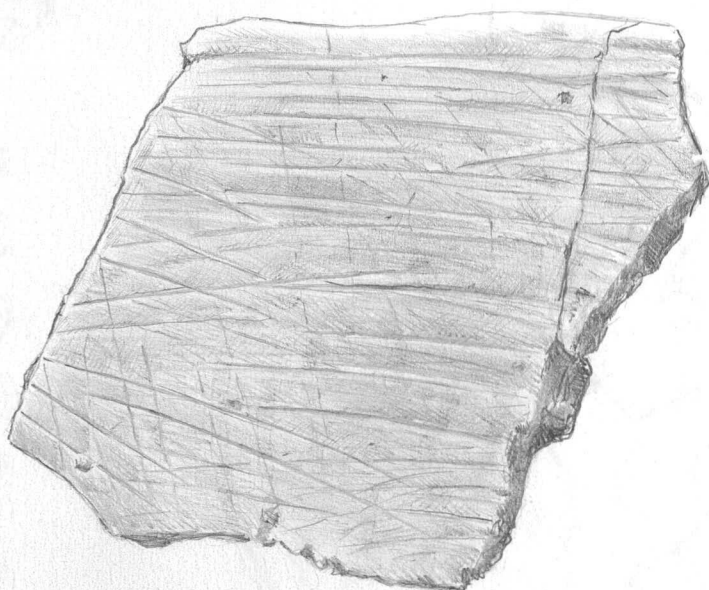
MR 04

- 125/512 L1 / 6480 **153. Saviastian paloja, 23 kpl** 41,9 g
Väri harmaa tai harmaanruskea, sekoitteena karkeaa hiekkaa. Joukossa kylkipaloja. Löytö 98089.
- 125,66/ 512,56 L1 / 6480 **154. Saviastian kylkipaloja, 4 kpl** 68,4 g
Harmaanruskeaa, hiekkasekoitteista, naarmupintaista. Suurimman mitat 54 x 62 x 14 mm. Löytö 98004.
- 152,82/ 512,56 L1 / 6480 **155. Saviastian paloja, 15 kpl** 94,9 g
- Tummanharmaata, saviaines melko tiivistä. sekoitteena karkeaa hiekkaa. Suurin osa paloista

naarmupintaisia kylkipaloja.

- Suurin pala reunapala, samoin kuin sen kanssa yhteensopiva pieni pala. Naarmupintainen, myös sisäpinta säilynyt. Palan reuna poikkileikkaukseltaan suora. Mitat 76 x 73 x 10 mm, sen kanssa yhteensopiva pieni pala 45 x 20 x 8 mm.

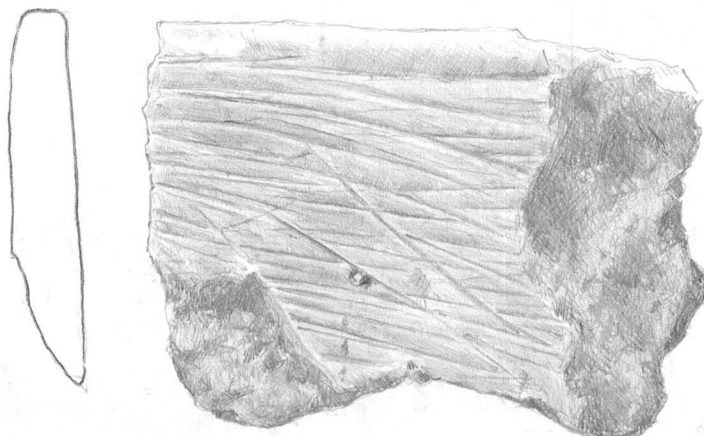
Löytö 98005.



MR on

- | | | | |
|-------------------|-----------|--|--------|
| 125,74/
512,59 | L1 / 6480 | 156. Saviastian kylkipala, 1 kpl | 8,1 g |
| | | Harmaata, melko tiivistä, sekoitteena karkeaa hiekkaa. Naarmupinta erotettavissa hennosti ulkopinnassa, sisäpinta lohjennut pois. Mitat 19 x 37 x 9 mm. Löytö 98006. | |
| 125,83/
512,62 | L1 / 6480 | 157. Saviastian paloja, 7 kpl | 19,7 g |
| | | Ruskeanharmaata, sekoitteena karkeaa hiekkaa. Suurin osa kylkipaloja. Löytö 98008. | |
| 125,84/
512,98 | L1 / 6480 | 158. Saviastian paloja, 60 kpl | 22,6 g |
| | | Harmaata, sekoitteena karkeaa hiekkaa. Osa paloista kylkipaloja. Löytö 98009. | |
| 125,84/
512,49 | L1 / 6480 | 159. Saviastian kylkipaloja, 10 kpl | 51,2 g |
| | | Väri harmaanruskea, sisäpinnat tummanharmaita. Sekoitteena karkeaa hiekkaa. Naarmupinta näkyy hennosti. Löytö 98011. | |

- 125,88/ L1 / 6480 **160. Saviastian paloja**, 13 kpl 96,3 g
512,54
Suurin osa naarmupintaisia kylkipaloja, suurin paloista reunapala. Väri harmaanruskea, sisäpinnat tummanharmaita. Saviaines melko tiivistä, sekoitteena karkeaa hiekkaa. Reunapalan reunan poikkileikkaus suora, palan mitat 53 x 73 x 10 mm. Löytö 98012.



Me on

- 125,86/ L1 / 6480 **161. Saviastian kylkipaloja**, 7 kpl 39,9 g
512,96
Harmaata, naarmupintaista, sekoitteena karkeaa hiekkaa. Löytö 98013.
- 125,88/ L1 / 6480 **162. Saviastian paloja**, 8 kpl 56,0 g
512,48
Kaksi suurinta palaa kylkipaloja. Väri harmaa, suurimpien palojen ulkopinta vaaleanruskea, sisäpinta tummanharmaa. Sekoitteena karkeaa hiekkaa. Löytö 98014.
- 125,84/ L1 / 6480 **163. Saviastian kylkipaloja**, 2 kpl 39,2 g
512,98
Naarmupintaista. Väri harmaa, ulkopinta vaaleanruskea, sisäpinta tummanharmaa. Sekoitteena karkeaa hiekkaa. Löytö 98015.
- 125,90/ 6480 **164. Saviastian paloja**, n. 180 kpl 301,4 g
512,74 anl. bot-
ten
Joukossa kylkipaloja. Väri harmaa, palojen ulkopinta usein vaaleanruskea, sisäpinta tummanharmaa. Sekoitteena karkeaa hiekkaa. Löytö 98016.

125,88/
512,58

- / 6480

165. Saviastian kylkipaloja, 2 kpl

23,8 g

Väri harmaa, ulkopinta vaaleanruskea. Naarmupintaista. Sekoitteena karkeaa hiekkaa. Löytö 98017.

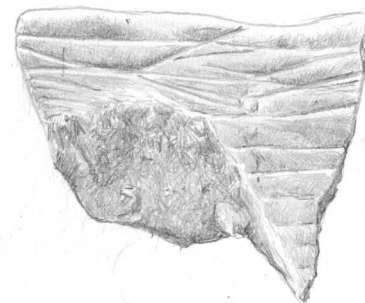
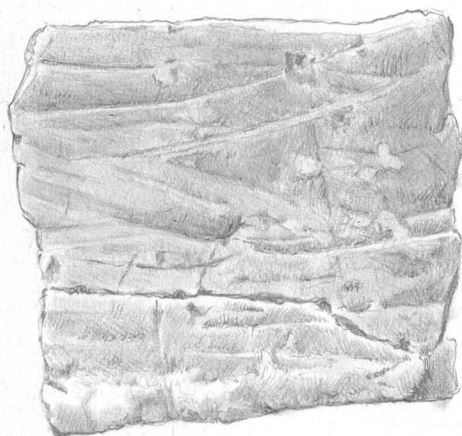
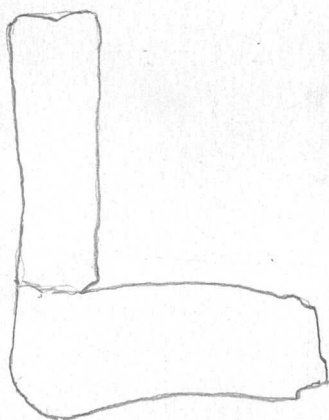
125,91/
512,57

- / 6480

166. Saviastian paloja, 25 kpl

153,7 g

Pääasiassa naarmupintaista, tummanharmaata, hiekkasekoitteista. Joukossa pohja- ja kylkipalat, jotka sopivat yhteen, palojen sisäpinta tummanharmaa, ulkopinta punertavanruskea. Kumpikin pala naarmupintainen. Pohjapalan mitat 40 x 50 mm, paksuus 15 mm. Kylkipala 37 x 58 mm, paksuus 14 mm. Lisäksi naarmupintainen, poikileikkaukseltaan suora reunapala, jonka mitat 39 x 47 mm, paksuus 9 mm. Löytö 98018.



MR on

125,98/
512,57

- / 6480

167. Saviastian paloja, 30 kpl

141,0 g

Pääasiassa naarmupintaista, tummanharmaata, hiekkasekoitteista. Palojen ulkopinta vaaleanruskea. Joukossa kylkipaloja. Löytö 98019.

125/517

- / 6380

168. Saviastian pala, 1 kpl

0,7 g

Harmaata, tiivistä, hiekkasekoitteista. Löytö 98090.

125/531

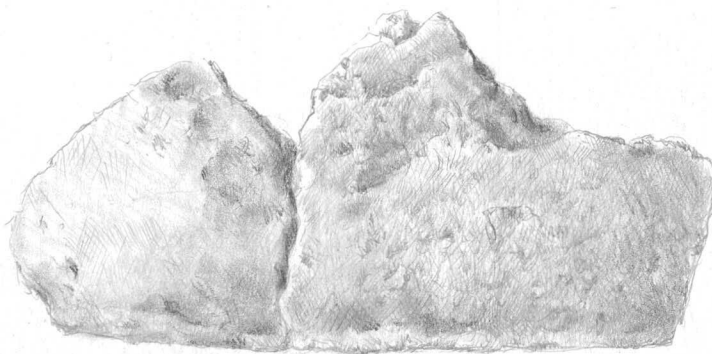
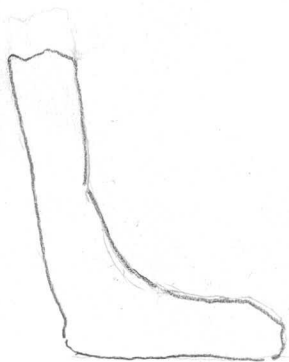
L1 / -

169. Saviastian kylkipala, 1 kpl

3,4 g

Vaaleanruskea, naarmupintainen. Saviaines melko tiivistä, sekoitteena karkeaa hiekkaa. Löytö 98091.

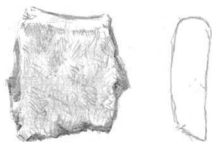
- 126/506 - **170. Saviastian paloja, 6 kpl** 7,8 g
Harmaata, sekoitteena karkeaa hiekkaa. Löytö 98092.
- 126/507 M / - **171. Saviastian paloja, n. 130 kpl** 148,9 g
Harmaata, sekoitteena karkeaa hiekkaa. Joukossa kaksi tasapohjaisen astian pohjapalaa, jotka sopivat yhteen. Suuremman mitat: korkeus 47 mm, leveys 56 mm, kyljen paksuus 11 mm. Pienemmän mitat: korkeus 39 mm, leveys 52 mm, kyljen paksuus 10 mm. Löytö 98093.



- 126/514-515 - / 6340 **172. Saviastian paloja, 3 kpl** 2,9 g
Kaksi paloista väriltään harmaita, saviaines tiivistä, toinen naarmupintainen. Yksi paloista pohjapala, ulkopinnan väri oranssinruskea, sisäpinta lohjennut pois. Löytö 98094.
- 127/505 - / 4883 **173. Saviastian pala, 1 kpl** 0,2 g
Harmaa, hiekkasekoitteinen. Löytö 98095.
- 129/546 M / - **174. Saviastian kylkipala, 1 kpl** 13,2 g
Tummanharmaa, saviaines melko tiivistä, hiekkasekoitteinen, joukossa kiillettä. Mitat 39 x 38 x 10 mm. Löytö 98099.
- 134/531 M / - **175. Saviastian kylkipala, 1 kpl** 5,1 g
Harmaa, saviaines tiivistä, hiekkasekoitteinen. Löytö 98106.

137/563	L2 / -	176. Saviastian kylkipala, 1 kpl	20,7 g
Vaaleanharmaa, ulkopinta vaaleanruskea. Saviaines tiivistä, hiekkasekoitteinen. Mitat 40 x 38 x 12 mm. Löytö 98201.			
137/564	L2 / -	177. Saviastian paloja, 3 kpl	3,6 g
Harmaata. Sekoitteena karkeaa hiekkaa. Löytö 98204.			
137/564	L3 / -	178. Saviastian pala, 1 kpl	1,0 g
Punertavaksi palanut. Hiekkasekoitteinen. Saviaines tiivistä. Löytö 98205.			
138/564	L4 / -	179. Saviastian kylkipaloja, 2 kpl	3,1 g
Väri ruskea, saviaines melko tiivistä, hiekkasekoitteista. Löytö 98208.			
138/565	L4 / -	180. Saviastian kylkipala, 1 kpl	11,3 g
Väri harmaanruskea. Sekoitteena runsaasti karkeaa hiekkaa. Mitat 24 x 32 x 12 mm. Löytö 98207.			
139/565	M2 / -	181. Saviastian pala, 1 kpl	1,9 g
Väri harmaanruskea. Sekoitteena runsaasti karkeaa hiekkaa. Löytö 98209.			
139/566	L3 / -	182. Saviastian kylkipala, 1 kpl	1,5 g
Väri tummanharmaa. Hiekkasekoitteinen. Mitat 27 x 12 x 4 mm. Löytö 98213.			
140/565	M / -	183. Saviastian kylkipala, 1 kpl	2,2 g
Punertavaksi palanut. Sekoitteena karkeaa hiekkaa. Mitat 15 x 20 x 7 mm. Löytö 98214.			
140/566	L2 / -	184. Saviastian kylkipala, 1 kpl	1,4 g
Väri harmaa, sisäpinnalta punertava. Naarmupintainen. Sekoitteena karkeaa hiekkaa. Mitat 14 x 17 x 6 mm. Löytö 98217.			
140/567	L3 / -	185. Saviastian kylkipala, 1 kpl	2,0 g
Väri harmaanruskea. Hiekkasekoitteinen. Mitat 21 x 14 x 6 mm. Löytö 98219.			
141/568	M3 / -	186. Saviastian kylkipala, 1 kpl	0,7 g
Väri harmaa, pinnat punertavia. Hiekkasekoitteinen. Löytö 98223.			

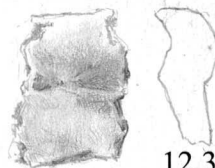
- 141/569 M3 / - **187. Saviastian kylkipala, 1 kpl** 1,0 g
Väri vaaleanruskea. Saviaines tiivistä, sekoitteena hiekkaa. Löytö 98225.
- 141/569 L8 / - **188. Saviastian kylkipala, 1 kpl** 3,4 g
Väri vaaleanruskea. Sekoitteena runsaasti karkeaa hiekkaa. Mitat 28 x 19 x 6 mm. Löytö 98228.
- 143/569 M3 / - **189. Saviastian reunapala, 1 kpl** 2,2 g
Väri tummanharmaa. Saviaines melko tiivistä, sekoitteena karkeaa hiekkaa. Reuna sivulta katsottuna hieman kovera, poikkileikkaus suora. Mitat 16 x 16 x 7 mm. Löytö 98238.



- 147/564 L2 / - **190. Saviastian kylkipaloja, 2 kpl** 1,3 g
Väri vaaleanruskea. Sekoitteena karkeaa hiekkaa. Löytö 98250.
- 147,875/ 10 000
565,923 (22,848
m mpy) **191. Saviastian paloja, 2 kpl** 8,2 g
Väri harmaa, sekoitteena runsaasti karkeaa hiekkaa. Isompi paloista mahdollisesti pohjapala, sisäpinta hieman kovera, ulkopinta lohjennut pois. Löytö 98038.

- 147/566 L2 / - **192. Saviastian kylkipaloja, 2 kpl** 7,2 g
Väri harmaanruskea. Sekoitteena runsaasti karkeaa hiekkaa. Löytö 98252.

- 147/567 L1 / - **193. Saviastian reunapala, 1 kpl** 2,2 g
Väri vaaleanruskea. Sekoitteena runsaasti karkeaa hiekkaa. Reuna profiloitu. Sisäpinta lohjennut pois. Mitat 19 x 13 x 8 mm. Löytö 98253.

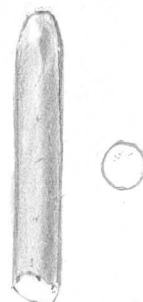


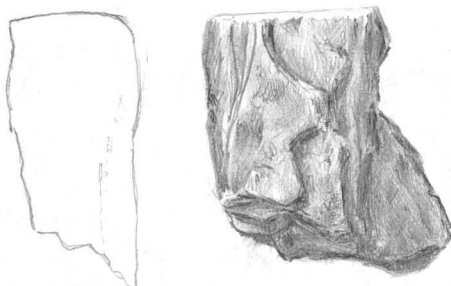
- 147/567 L2 / - **194. Saviastian kylkipaloja, 2 kpl** 12,3 g
Väri harmaa, pinnoilta ruskehtavia. Sekoitteena karkeaa hiekkaa. Löytö 98254.

- 148/566 L2 / - **195. Saviastian kylkipala, 1 kpl** 2,9 g
Väri harmaa, ulkopinta punertava. Sisäpinta lohjennut pois. Sekoitteena karkeaa hiekkaa. Löytö 98260.

Kivet

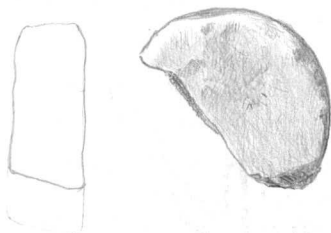
<u>X/Y</u>	<u>Z / Anl.</u>		
119/512	M / -	196. Piitä, 1 kpl Löytö 981171.	1,3 g
119/515	M / -	197. Kiviesineen katkelma, 1 kpl Kvartsiittia. Yksi pinnoista hiottu tasaiseksi. Löytö 981172.	32,0 g
119/519	M / -	198. Piitä, 1 kpl Palanut. Löytö 981173.	2,1 g
120/510	- / 6520A	199. Piitä, 1 kpl Löytö 981174.	1,3 g
120/515	M / -	200. Kiviesineen katkelma, 1 kpl Ruskehtavan harmaata liusketta. Puikkomainen muoto, päästä pyöristetty, poikkileikkaus ympyränmuotoinen. Pituus 38 mm, läpimitta 6 mm. Löytö 981175.	2,5 g
121/514	M / -	201. Piitä, 1 kpl Löytö 98417.	0,9 g
122/546	M / -	202. Hioimen katkelma, 1 kpl Harmaanruskeaa hiekkakiveä. Löytö 981176.	8,6 g
123/541	M / -	203. Piitä, 1 kpl Löytö 981177.	0,7 g
124/532	M / -	204. Piitä, 1 kpl Väri vaaleanruskea, läpikuultava. Löytö 981178.	0,2 g
126/507	M / -	205. Kvartsia, 1 kpl Löytö 981179.	0,2 g
134/532	M / -	206. Kiviesineen katkelma, 1 kpl Tummaa liusketta. Katkelman yksi sivu hiottu. Mitat 36 x 32 x 18 mm. Löytö 981181.	23,0 g



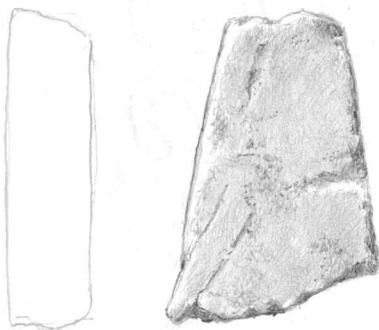


134/531 M / - **207. Piitä**, 1 kpl 1,2 g
Löytö 981182.

137/563 M1 / - **208. Kiviesineen katkelma**, 1 kpl 7,1 g
Puoliympyrän muotoinen katkelma, jossa kaksi
tasaista lapetta. Mitat 28 x 18, paksuus 10 mm.
Löytö 981183.



137/564 M2 / - **209. Hioimen katkelma**, 1 kpl 21,1 g
Ulkoreuna hiottu, pieniä lohkeamia. Lappeet
tasaiset mutta kuluneet. Mitat 42 x 27 mm, pak-
suus 12 mm. Löytö 981184.



138/564 M / - **210. Kvartsia**, 1 kpl 7,3 g
Löytö 981185.

139/565 M2 / - **211. Piitä**, 1 kpl 3,3 g
Palanut. Ei löytönumeroa.

141/568 M4 / - **212. Kvartsia**, 1 kpl 7,3 g
Löytö 981187.

MR 04

KM 31395

1998
VÖRÅ PÖRNULLBACKEN

KM 31395

142/569	M4 / -	213. Kvartsia , 1 kpl Löytö 981189.	1,4 g
143,755/ 526,814	23,315 m mpy	214. Hioinkiven katkelmia , 3 kpl Kaksi suurinta palaa sopii yhteen. Näiden yhteisen jäljellä olevan hioinpinnan mitat n. 70 x 110 mm. Löytö 98003.	1430,0 g
143/568	M2 / -	215. Piitä , 1 kpl Löytö 981190.	0,6 g
144/569	M3 / -	216. Piitä , 1 kpl Löytö 981191.	0,4 g
145/569	L2 / 10080	217. Kvartsia , 1 kpl Löytö 981193.	4,5 g
146/565	M2 / -	218. Kvartsia , 1 kpl Löytö 981194.	3,7 g
147/564	M / -	219. Kvartsia , 1 kpl Löytö 981196.	4,8 g
147/564	M2 / -	220. Piitä , 1 kpl Palanut. Ei löytönumeroa.	4,4 g
147/565	M2 / -	221. Kvartsia , 1 kpl Löytö 981197.	2,1 g
147/568	L1 / -	222. Kvartsia , 1 kpl Löytö 981198.	0,3 g
148/ 565-566	- / 10000	223. Piitä , 1 kpl Löytö 981199.	2,3 g
149/564	M / -	224. Piitä , 1 kpl Löytö 981200.	5,3 g
149/568	M / -	225. Kvartsia , 1 kpl Löytö 981201.	22,6 g

Luu*Luut ilman löytönumeroita. Osa luista analysoitu.*

<u>X/Y</u>	<u>Z / Anl.</u>		
119/509	M / -	226. Palanutta luuta, 5 kpl	1,5 g
119/510	M / -	227. Palanutta luuta, 1 kpl	0,6 g
119/511	M / -	228. Palanutta luuta, 6 kpl	0,6 g
119/512	M / -	229. Palanutta luuta, 3 kpl	0,2 g
119/514	M / -	230. Palanutta luuta, 2 kpl	0,6 g
119/515	M / -	231. Palanutta luuta, 10 kpl	2,2 g
119/516	M / -	232. Palanutta luuta, 4 kpl	1,0 g
119/517	L1 / -	233. Palanutta luuta, 1 kpl	1,0 g
119/518	M / -	234. Palanutta luuta, 1 kpl	0,5 g
119/518	L1 / -	235. Palanutta luuta, 1 kpl	0,4 g
119/519	M / -	236. Palanutta luuta, 10 kpl	2,6 g
120/509	M / -	237. Palanutta luuta, 1 kpl	0,2 g
120/511	M / -	238. Palanutta luuta, 13 kpl	0,7 g
120/511	- / 6520A	239. Palanutta luuta, 1 kpl	0,4 g
120/513	M / -	240. Palanutta luuta, 2 kpl	0,1 g
120/514	M / -	241. Palanutta luuta, 4 kpl	0,7 g
120/515	M / -	242. Palanutta luuta, 4 kpl	0,4 g
120/517	L1 / -	243. Palanutta luuta, 1 kpl	0,1 g
120/519	M / -	244. Palanutta luuta, 2 kpl	0,3 g
120/530	M / -	245. Palanutta luuta, 1 kpl	0,1 g

KM 31395

1998
VÖRÅ PÖRNULLBACKEN

KM 31395

120/532	L1 / 7320	246. Palanutta luuta, 2 kpl	0,1 g
120/533	L1 / -	247. Palanutta luuta, 3 kpl	0,4 g
120/534	M / -	248. Palanutta luuta, 5 kpl	1,4 g
120,150/ 536,830	- / 8140	249. Hammas, 1 kpl Palamaton eläimen hammas, joka hajonnut kolmeen osaan. Löytö 98042.	26,5 g
120/536	- / 8140	250. Luuta, 9 kpl - palanutta luuta 1 kpl - palamattomia eläimen hampaan osia 8 kpl	1,0 g
120/545	M / -	251. Palanutta luuta, 1 kpl	0,4 g
120/546	M / -	252. Palanutta luuta, 5 kpl	3,6 g
120/547	M / -	253. Palanutta luuta, 1 kpl	0,1 g
120/547	- / 8440	254. Hammas, 1 kpl Palamaton. <i>Bos dens</i> .	0,4 g
120/547	- / 8440	255. Palanutta luuta, 2 kpl	0,4 g
120/548	M / -	256. Hammas, 1 kpl Palamaton eläimen hammas.	0,9 g
120/548	M / -	257. Palanutta luuta, 8 kpl	1,7 g
121/511	M / -	258. Palanutta luuta, 12 kpl	1,3 g
121/512	M / -	259. Palanutta luuta, 3 kpl	3,4 g
121/514	M / -	260. Palanutta luuta, 8 kpl	1,5 g
121/514	L1 / -	261. Palanutta luuta, 1 kpl	0,5 g
121/515	M / -	262. Palanutta luuta, 1 kpl	0,7 g
121/516	L1 / -	263. Palanutta luuta, 1 kpl	0,1 g
121/518	M / -	264. Palanutta luuta, 2 kpl	0,3 g
121/519	M / -	265. Palanutta luuta, 2 kpl	0,7 g
121/533	M / -	266. Palanutta luuta, 1 kpl	0,1 g

121/534	M / -	267. Palanutta luuta, 3 kpl	0,5 g
121/536	M / -	268. Palanutta luuta, 2 kpl	1,1 g
121/537	L1 / -	269. Palanutta luuta, 1 kpl	0,2 g
121/538	M / -	270. Palanutta luuta, 1 kpl	1,3 g
121/543	M / -	271. Palanutta luuta, 1 kpl	0,8 g
121/544	M / -	272. Palanutta luuta, 2 kpl	1,0 g
121/545	M / -	273. Palanutta luuta, 3 kpl	0,9 g
121/546	M / -	274. Palanutta luuta, 2 kpl	1,3 g
121/547	M / -	275. Palanutta luuta, 2 kpl	0,2 g
121/547	M / -	276. Hammas, 1 kpl Hampaan kappale, palamaton.	0,3 g
121/548	M / -	277. Palanutta luuta, 1 kpl	0,2 g
121/549	M / -	278. Palanutta luuta, 8 kpl	1,8 g
121-122/ 549	- / 8100	279. Palanutta luuta, 1 kpl	0,2 g
122/511	M / -	280. Palanutta luuta, 1 kpl	0,8 g
122/512	M / -	281. Palanutta luuta, 1 kpl	0,3 g
122/513	M / -	282. Palanutta luuta, 1 kpl	0,1 g
122/514	M / -	283. Palanutta luuta, 2 kpl	0,1 g
122/515	M / -	284. Palanutta luuta, 2 kpl	0,8 g
122/530	M / -	285. Palanutta luuta, 2 kpl	0,6 g
122/533	M / -	286. Palanutta luuta, 1 kpl	0,2 g
122/535	L1 / -	287. Palanutta luuta, 2 kpl	0,2 g
122/537	M / -	288. Palanutta luuta, 4 kpl	0,7 g

KM 31395

1998
VÖRÅ PÖRNULLBACKEN

KM 31395

122/538	M / -	289. Palanutta luuta, 1 kpl	0,1 g
122/538	L1 / -	290. Palanutta luuta, 1 kpl	0,1 g
122/541	M / -	291. Palanutta luuta, 1 kpl	0,2 g
122/542	L1 / -	292. Palanutta luuta, 2 kpl	0,1 g
122/543	M / -	293. Palanutta luuta, 1 kpl	0,1 g
122/545	M / -	294. Palanutta luuta, 4 kpl	0,8 g
123/509	?	295. Palanutta luuta, 2 kpl	0,4 g
123/510	?	296. Palanutta luuta, 1 kpl	0,3 g
123/510	M / -	297. Palanutta luuta, 1 kpl	0,6 g
123/511	M / -	298. Palanutta luuta, 1 kpl	0,1 g
123/ 517-518	- / 6440A	299. Palanutta luuta, 2 kpl	0,2 g
123/535	?	300. Palanutta luuta, 1 kpl	0,2 g
123/ 535-536	- / 7100	301. Palanutta luuta, 3 kpl	0,2 g
123/536	M / -	302. Palanutta luuta, 1 kpl	0,1 g
123/539	L1 / -	303. Palanutta luuta, 1 kpl	0,01 g
123/540	M / -	304. Palanutta luuta, 2 kpl	0,2 g
123/541	M / -	305. Palanutta luuta, 3 kpl	0,1 g
123/542	L1 / -	306. Palanutta luuta, 1 kpl	0,5 g
123/545	M / -	307. Palanutta luuta, 1 kpl	0,1 g
123/548	L1 / -	308. Palanutta luuta, 1 kpl	0,1 g
123/549	L1 / -	309. Palanutta luuta, 1 kpl	0,1 g
123/549	- / 8080	310. Palanutta luuta, 1 kpl	0,2 g
124/509	L1 / 6500	311. Palanutta luuta, 1 kpl	0,3 g

KM 31395

1998
VÖRÅ PÖRNULLBACKEN

KM 31395

124/509	under stenpack- ning	312. Palanutta luuta, 1 kpl	0,1 g
124/510	M / -	313. Palanutta luuta, 1 kpl	0,6 g
124/510	L1 / 6500	314. Palanutta luuta, 4 kpl	0,1 g
124/532	M / -	315. Palanutta luuta, 15 kpl	1,2 g
124/533	M / -	316. Palanutta luuta, 2 kpl	0,3 g
124/536	L1 / -	317. Palanutta luuta, 1 kpl	0,1 g
124/539	M / -	318. Palanutta luuta, 2 kpl	0,6 g
124/539	L1 / -	319. Palanutta luuta, 2 kpl	0,2 g
124/540	M / -	320. Palanutta luuta, 3 kpl	0,3 g
124/541	M / -	321. Palanutta luuta, 2 kpl	0,1 g
124/541	L1 / -	322. Palanutta luuta, 2 kpl	0,2 g
124/543	M / -	323. Palanutta luuta, 2 kpl	0,3 g
124/545	M / -	324. Palanutta luuta, 1 kpl	0,5 g
124/547	M / -	325. Palanutta luuta, 1 kpl	0,8 g
124-125/ 544	L1 / 7840	326. Palanutta luuta, 1 kpl	0,7 g
125/512	L1 / -	327. Palanutta luuta, 2 kpl	0,4 g
125/513	?	328. Palanutta luuta, 1 kpl	1,0 g
125/517	- / 6380	329. Palanutta luuta, 1 kpl	0,1 g
125/532	M / -	330. Palanutta luuta, 3 kpl	0,1 g
125/534	M / -	331. Palanutta luuta, 2 kpl	0,5 g
125/536	M / -	332. Palanutta luuta, 2 kpl	0,5 g
125/537	M / -	333. Palanutta luuta, 3 kpl	1,2 g

125/538	L1 / -	334. Palanutta luuta, 1 kpl	0,1 g
125/539	L1 / -	335. Palanutta luuta, 2 kpl	0,2 g
125/539	L1 / -	336. Palanutta luuta, 2 kpl	0,7 g
125/541	M / -	337. Palanutta luuta, 4 kpl	0,5 g
125/541	L1 / -	338. Palanutta luuta, 3 kpl	0,1 g
125/542	L1 / -	339. Palanutta luuta, 1 kpl	0,02 g
125/543	M / -	340. Palanutta luuta, 3 kpl	1,4 g
125/543	- / 7800	341. Palanutta luuta, 2 kpl	0,6 g
125/544	L1 / -	342. Palanutta luuta, 1 kpl	0,2 g
125/549	L1 / -	343. Palanutta luuta, 1 kpl	0,2 g
126/507	M / -	344. Palanutta luuta, 4 kpl	0,8 g
126/514	- / 6340	345. Palanutta luuta, 3 kpl	0,1 g
126/530	M / -	346. Palanutta luuta, 1 kpl	0,3 g
126/532	M / -	347. Palanutta luuta, 11 kpl	0,9 g
126/533	L1 / -	348. Palanutta luuta, 1 kpl	0,2 g
126/537	L1 / -	349. Palanutta luuta, 1 kpl	0,2 g
126/538	M / -	350. Palanutta luuta, 1 kpl	0,2 g
126/541	M / -	351. Palanutta luuta, 1 kpl	0,2 g
126/542	M / -	352. Palanutta luuta, 1 kpl	1,2 g
126/542	L1 / -	353. Palanutta luuta, 1 kpl	0,1 g
126/543	M / -	354. Palanutta luuta, 3 kpl	1,2 g
126/544	M / -	355. Palanutta luuta, 2 kpl	1,6 g
126/545	M / -	356. Palanutta luuta, 1 kpl	1,0 g

KM 31395

1998
VÖRÅ PÖRNULLBACKEN

KM 31395

126/549	M / -	357. Palanutta luuta, 1 kpl	1,6 g
127/530	M / -	358. Palanutta luuta, 1 kpl	0,2 g
127/531	M / -	359. Palanutta luuta, 1 kpl	0,1 g
127/533	M / -	360. Palanutta luuta, 1 kpl	0,04 g
127/534	M / -	361. Palanutta luuta, 1 kpl	0,3 g
127/537	M / -	362. Palanutta luuta, 22 kpl	2,3 g
127/541	M / -	363. Palanutta luuta, 1 kpl	0,3 g
127/545	- / 7880	364. Palanutta luuta, 1 kpl	0,1 g
127/545	- / 7880	365. Palanutta luuta, 3 kpl	2,7 g
127/545	M / -	366. Palanutta luuta, 3 kpl	0,3 g
127/547	M / -	367. Palanutta luuta, 1 kpl	0,2 g
127/547	L1 / -	368. Palanutta luuta, 10 kpl	2,2 g
127/547	L4 / -	369. Palanutta luuta, 1 kpl	0,4 g
127/549	M / -	370. Palanutta luuta, 7 kpl	2,8 g
127/550	M / -	371. Palanutta luuta, 1 kpl	0,1 g
127-128/ 533	- / 6980	372. Palanutta luuta, 2 kpl	0,4 g
128/530	M / -	373. Luuta, 3 kpl - Palamatonta 1 kpl - Palanutta 2 kpl	1,0 g
128/532	M / -	374. Palanutta luuta, 28 kpl	5,9 g
128/535	M / -	375. Palanutta luuta, 2 kpl	2,4 g
128/540	M / -	376. Palanutta luuta, 2 kpl	0,3 g
128/541	M / -	377. Palanutta luuta, 13 kpl	1,8 g
128/543	M / -	378. Palanutta luuta, 3 kpl	0,4 g

KM 31395

1998
VÖRÅ PÖRNULLBACKEN

KM 31395

128/544	M / -	379. Palanutta luuta, 9 kpl	2,8 g
128/547	L1 / -	380. Palanutta luuta, 5 kpl	2,4 g
128/547	L2 / -	381. Palanutta luuta, 1 kpl	0,5 g
128/547	L4 / -	382. Palanutta luuta, 1 kpl	0,1 g
128/547	L1 / -	383. Palanutta luuta, 1 kpl	0,02 g
128/548	M / -	384. Palanutta luuta, 1 kpl	0,4 g
128-129/ 543-544	- / 7860	385. Palanutta luuta, 5 kpl	1,3 g
129/531	?	386. Palanutta luuta, 1 kpl	0,6 g
129/532	M / -	387. Palanutta luuta, 10 kpl	0,9 g
129/533	M / -	388. Palanutta luuta, 4 kpl	0,9 g
129/533	?	389. Palanutta luuta, 1 kpl	0,6 g
129/534	M / -	390. Palanutta luuta, 1 kpl	0,3 g
129/535	M / -	391. Palanutta luuta, 1 kpl	0,1 g
129/536	M / -	392. Palanutta luuta, 2 kpl	1,1 g
129/537	M / -	393. Palanutta luuta, 3 kpl	0,7 g
129/537	- / 7480	394. Palanutta luuta, 2 kpl	0,2 g
129/538	L1 / -	395. Palanutta luuta, 3 kpl	0,3 g
129/539	L1 / -	396. Palanutta luuta, 1 kpl	0,04 g
129/541	M / -	397. Luuta, 2 kpl - palanutta 1 kpl - hammas 1 kpl	5,4 g
129/543	L1 / -	398. Palanutta luuta, 1 kpl	0,4 g
129/544	M / -	399. Palanutta luuta, 11 kpl	2,2 g
129/547	L2 / -	400. Palanutta luuta, 2 kpl	1,8 g

KM 31395

1998
VÖRÅ PÖRNULLBACKEN

KM 31395

129/548	M / -	401. Palanutta luuta, 1 kpl	0,2 g
130/530	M / -	402. Palamatonta luuta, 1 kpl	0,2 g
130/532	M / -	403. Palanutta luuta, 4 kpl	1,2 g
130/535	M / -	404. Palanutta luuta, 1 kpl	0,1 g
130/541	L1 / -	405. Palanutta luuta, 1 kpl	0,2 g
130/541	M / -	406. Palanutta luuta, 12 kpl	2,8 g
130/544	M / -	407. Palanutta luuta, 3 kpl	0,7 g
130/546	M / -	408. Palanutta luuta, 1 kpl	0,1 g
130/547	M / -	409. Palanutta luuta, 1 kpl	0,6 g
130/547	L1 / -	410. Palanutta luuta, 1 kpl	0,2 g
130/549	L1 / -	411. Palanutta luuta, 1 kpl	0,8 g
130-131/ 533	- / 7040	412. Palanutta luuta, 1 kpl	0,5 g
130-131/ 548	- / 8560	413. Palanutta luuta, 3 kpl	3,2 g
131/532	M / -	414. Palanutta luuta, 8 kpl	0,7 g
131/533	M / -	415. Palanutta luuta, 1 kpl	0,4 g
131/534	M / -	416. Hampaan katkelmia, 4 kpl	0,2 g
131/535	M / -	417. Palanutta luuta, 7 kpl	2,4 g
131/536	M / -	418. Palanutta luuta, 1 kpl	0,5 g
131/541	M / -	419. Palanutta luuta, 1 kpl	0,1 g
131/544	M / -	420. Palanutta luuta, 3 kpl	0,6 g
131/547	L1 / -	421. Palanutta luuta, 1 kpl	0,2 g
131/548	- / 8500	422. Palanutta luuta, 3 kpl	2,0 g
132/531	M / -	423. Palanutta luuta, 3 kpl	1,4 g

KM 31395

1998
VÖRÅ PÖRNULLBACKEN

KM 31395

132/535	M / -	424. Palanutta luuta, 4 kpl	1,3 g
132/536	M / -	425. Palanutta luuta, 1 kpl	0,8 g
132/537	M / -	426. Palanutta luuta, 1 kpl	0,2 g
132/540	?	427. Palanutta luuta, 1 kpl	0,4 g
132/541	M / -	428. Palanutta luuta, 11 kpl	1,3 g
132/544	M / -	429. Palanutta luuta, 20 kpl	4,2 g
132/547	L1 / -	430. Palanutta luuta, 6 kpl	0,3 g
132/548	L1 / -	431. Palanutta luuta, 8 kpl	0,5 g
132/549	M / -	432. Palanutta luuta, 1 kpl	0,2 g
133/531	- / 6720	433. Palanutta luuta, 1 kpl	0,2 g
133/532	M / -	434. Luuta, 10 kpl - palamatonta 1 kpl - palanutta 9 kpl	3,9 g
133/534	M / -	435. Palanutta luuta, 1 kpl	0,2 g
133/535	M / -	436. Palanutta luuta, 3 kpl	0,4 g
133/536	M / -	437. Palanutta luuta, 2 kpl	1,9 g
133/537	M / -	438. Palanutta luuta, 2 kpl	0,8 g
133/540	M / -	439. Palanutta luuta, 1 kpl	0,1 g
133/541	M / -	440. Palanutta luuta, 10 kpl	3,4 g
133/545	L1 / -	441. Palanutta luuta, 1 kpl	0,1 g
133-135/ 531	- / 6720	442. Palanutta luuta, 1 kpl	0,1 g
133-135/ 538-539	- / 7420	443. Palanutta luuta, 7 kpl	4,2 g
134/522	- / 3553	444. Palanutta luuta, 1 kpl	0,1 g

KM 31395

1998
VÖRÅ PÖRNULLBACKEN

KM 31395

134/522	L1 / -	445. Palanutta luuta, 3 kpl	0,3 g
134/531	M / -	446. Palanutta luuta, 2 kpl	0,1 g
134/532	M / -	447. Palanutta luuta, 13 kpl	0,9 g
134/540	M / -	448. Palanutta luuta, 4 kpl	1,5 g
134/540	M / -	449. Palamatonta luuta, 2 kpl	4,4 g
134/544	M / -	450. Palanutta luuta, 3 kpl	1,2 g
134/547	M / -	451. Palanutta luuta, 3 kpl	2,1 g
134/548	M / -	452. Palanutta luuta, 3 kpl	0,4 g
135/521	L1 / -	453. Palanutta luuta, 1 kpl	0,1 g
135/522	L1 / -	454. Palanutta luuta, 4 kpl	0,8 g
135/522	L1 / 3553	455. Palanutta luuta, 1 kpl	0,9 g
135/545	M / -	456. Palanutta luuta, 1 kpl	0,5 g
136/522	L1 / -	457. Palanutta luuta, 1 kpl	0,3 g
136/531	M / -	458. Palanutta luuta, 1 kpl	1,4 g
137/563	L2 / -	459. Palanutta luuta, 2 kpl	0,7 g
137/563	L2 / -	460. Palanutta luuta, 7 kpl	2,6 g
137/563	M1 / -	461. Palanutta luuta, 2 kpl	1,8 g
137/563	M2 / -	462. Palanutta luuta, 1 kpl	0,4 g
137/563	M3 / -	463. Palanutta luuta, 6 kpl	1,7 g
137/563	M4 / -	464. Palanutta luuta, 5 kpl	1,1 g
137/563	L2 / -	465. Palanutta luuta, 3 kpl	1,9 g
137/563	L3 / -	466. Palanutta luuta, 4 kpl	1,4 g
137/563	- / 10100	467. Palanutta luuta, 8 kpl	2,8 g
137/563	- / 10100	468. Palanutta luuta, 7 kpl	0,8 g

KM 31395

1998
VÖRÅ PÖRNULLBACKEN

KM 31395

137/563	- / 10100	469. Palanutta luuta, 3 kpl <i>Homo sapiens.</i>	0,6 g
137/564	M / -	470. Palanutta luuta, 1 kpl	0,2 g
137/564	M2 / -	471. Palanutta luuta, 12 kpl	6,2 g
137/564	M3 / -	472. Palanutta luuta, 4 kpl	0,6 g
137/564	M4 / -	473. Palanutta luuta, 6 kpl	3,0 g
137/564	L2 / -	474. Palanutta luuta, 32 kpl	4,3 g
137/564	L3 / -	475. Palanutta luuta, 1 kpl <i>Ursus arctos, phalanx 3.</i>	1,1 g
137/564	L3 / -	476. Palanutta luuta, 1 kpl <i>Bos taurus.</i>	7,5 g
137/564	L3 / -	477. Palanutta luuta, 10 kpl	5,7 g
138/564	M / -	478. Palanutta luuta, 2 kpl	0,4 g
138/564	M3 / -	479. Palanutta luuta, 14 kpl	6,4 g
138/564	L2 / -	480. Palanutta luuta, 18 kpl	0,8 g
138/564	L3 / -	481. Palanutta luuta, 2 kpl <i>Homo sapiens.</i>	0,3 g
138/564	L3 / -	482. Palanutta luuta, 1 kpl	0,3 g
138/564	L4 / -	483. Palanutta luuta, 3 kpl <i>Homo sapiens.</i>	1,7 g
138/564	L4 / -	484. Palanutta luuta, 10 kpl	2,5 g
138/564	kantras	485. Palanutta luuta, 6 kpl	0,6 g
138/565	M1 / -	486. Palanutta luuta, 5 kpl	1,1 g
138/565	M2 / -	487. Palanutta luuta, 5 kpl	0,9 g
138/565	M3 / -	488. Palanutta luuta, 4 kpl	0,8 g
138/565	M4 / -	489. Palanutta luuta, 6 kpl	3,0 g

138/565	L2 / -	490. Palanutta luuta, 34 kpl	3,1 g
138/565	L3 / -	491. Palanutta luuta, 3 kpl	0,4 g
138/565	L4 / -	492. Palanutta luuta, 12 kpl <i>Homo sapiens.</i>	1,0 g
138/565	L4 / -	493. Palanutta luuta, 11 kpl	2,4 g
139/564	L2 / -	494. Palanutta luuta, 1 kpl	0,8 g
139/565	kantras	495. Palanutta luuta, 10 kpl	2,7 g
139/565	M / -	496. Palanutta luuta, 22 kpl	5,6 g
139/565	M2 / -	497. Palanutta luuta, 34 kpl	8,0 g
139/565	M3 / -	498. Palanutta luuta, 15 kpl	2,6 g
139/565	L2 / -	499. Palanutta luuta, 1 kpl <i>Homo sapiens?</i>	0,4 g
139/565	L2 / -	500. Palanutta luuta, 2 kpl	0,5 g
139/565	L3 / -	501. Palanutta luuta, 8 kpl	1,6 g
139/565	- / 10160	502. Palanutta luuta, 10 kpl	2,7 g
139/566	M / -	503. Palanutta luuta, 29 kpl	5,4 g
139/566	M2 / -	504. Palanutta luuta, 12 kpl	2,5 g
139/566	M3 / -	505. Palanutta luuta, 7 kpl	1,2 g
139/566	L2 / -	506. Palanutta luuta, 4 kpl	1,6 g
139/566	L3 / -	507. Palanutta luuta, 8 kpl	2,8 g
140/565	kantras	508. Palanutta luuta, 9 kpl	2,1 g
140/565	M / -	509. Palanutta luuta, 5 kpl	1,0 g
140/565	M2 / -	510. Palanutta luuta, 10 kpl	3,1 g
140/565	L2 / -	511. Palanutta luuta, 7 kpl	1,6 g

KM 31395

1998
VÖRÅ PÖRNULLBACKEN

KM 31395

140/565	L3 / -	512. Palanutta luuta, 1 kpl	0,3 g
140/566	M / -	513. Palanutta luuta, 25 kpl	8,2 g
140/566	M2 / -	514. Palanutta luuta, 27 kpl	9,1 g
140/566	M3 / -	515. Palanutta luuta, 17 kpl	4,2 g
140/566	L2 / -	516. Palanutta luuta, 11 kpl	2,5 g
140/566	L3 / -	517. Palanutta luuta, 4 kpl	1,1 g
140/567	M / -	518. Palanutta luuta, 14 kpl	3,5 g
140/567	M2 / -	519. Palanutta luuta, 18 kpl	3,6 g
140/567	M3 / -	520. Palanutta luuta, 8 kpl	1,6 g
140/567	L2 / -	521. Palanutta luuta, 1 kpl <i>Homo sapiens?</i>	0,5 g
140/567	L2 / -	522. Palanutta luuta, 10 kpl	2,2 g
140/567	L3 / -	523. Palanutta luuta, 30 kpl	6,4 g
140/567	L4 / -	524. Palanutta luuta, 2 kpl <i>Homo sapiens.</i>	2,7 g
140/567	L4 / -	525. Palanutta luuta, 11 kpl	4,6 g
141/566	M1 / -	526. Palamatonta luuta, 1 kpl Hammas.	0,4 g
141/566	M1 / -	527. Palanutta luuta, 13 kpl	3,1 g
141/566	M2 / -	528. Palanutta luuta, 10 kpl	6,2 g
141/566	L2 / -	529. Palanutta luuta, 1 kpl	0,1 g
141/567	M1 / -	530. Palanutta luuta, 5 kpl	0,8 g
141/567	M2 / -	531. Palanutta luuta, 28 kpl	8,0 g
141/567	M3 / -	532. Palanutta luuta, 5 kpl	3,6 g
141/567	L2 / -	533. Palanutta luuta, 1 kpl <i>Ursus arctos, phalanx 3.</i>	0,7 g

141/567	L2 / -	534. Palanutta luuta , 1 kpl <i>Homo sapiens.</i>	0,8 g
141/567	L2 / -	535. Palanutta luuta , 51 kpl	12,4 g
141/567	L3 / -	536. Palanutta luuta , 10 kpl <i>Homo sapiens.</i>	3,9 g
141/567	L3 / -	537. Palanutta luuta , 26 kpl	11,7 g
141/567	L4 / -	538. Palanutta luuta , 7 kpl	1,8 g
141/568	M / -	539. Palamatonta luuta , 1 kpl	1,1 g
141/568	M / -	540. Palanutta luuta , 8 kpl	2,4 g
141/568	M2 / -	541. Palanutta luuta , 21 kpl	5,0 g
141/568	M3 / -	542. Palanutta luuta , 44 kpl	12,3 g
141/568	M4 / -	543. Palanutta luuta , 27 kpl	7,4 g
141/568	L2 / -	544. Palanutta luuta , 7 kpl	2,2 g
141/568	L3 / -	545. Palanutta luuta , 4 kpl <i>Homo sapiens.</i>	2,6 g
141/568	L3 / -	546. Palanutta luuta , 1 kpl <i>Ursus arctos.</i>	1,3 g
141/568	L3 / -	547. Palanutta luuta , 166 kpl	49,6 g
141/568	L4 / -	548. Palanutta luuta , 38 kpl	12,0 g
141/568	L5 / -	549. Palanutta luuta , 6 kpl	2,1 g
141/568	L7 / -	550. Palanutta luuta , 4 kpl	1,2 g
141/569	M / -	551. Palanutta luuta , 2 kpl	0,8 g
141/569	M2 / -	552. Palanutta luuta , 16 kpl	6,1 g
141/569	M3 / -	553. Palanutta luuta , 26 kpl	9,3 g
141/569	M4 / -	554. Palanutta luuta , 39 kpl	13,3 g

KM 31395

1998
VÖRÅ PÖRNULLBACKEN

KM 31395

141/569	L3 / -	555. Palanutta luuta , 20 kpl <i>Homo sapiens.</i>	6,8 g
141/569	L3 / -	556. Palanutta luuta , 64 kpl	19,0 g
141/569	L4 / -	557. Palanutta luuta , 19 kpl <i>Homo sapiens.</i>	16,5 g
141/569	L4 / -	558. Palanutta luuta , 136 kpl	33,8 g
141/569	L5 / -	559. Palanutta luuta , 14 kpl <i>Homo sapiens.</i>	5,2 g
141/569	L5 / -	560. Palanutta luuta , 42 kpl	5,7 g
141/569	L7 / -	561. Palanutta luuta , 5 kpl	1,1 g
141/569	L7 / -	562. Palanutta luuta , 54 kpl	11,4 g
141/569	L8 / -	563. Palanutta luuta , 2 kpl <i>Homo sapiens.</i>	0,5 g
141/569	L8 / -	564. Palanutta luuta , 11 kpl	2,0 g
142/566	M / -	565. Palanutta luuta , 20 kpl	6,1 g
142/566	M2 / -	566. Palanutta luuta , 6 kpl	1,3 g
142/567	M2 / -	567. Palamatonta luuta , 1 kpl Hammas.	2,3 g
142/567	M2 / -	568. Palanutta luuta , 36 kpl	9,0 g
142/567	M3 / -	569. Palanutta luuta , 9 kpl	2,1 g
142/568	M / -	570. Palanutta luuta , 17 kpl	6,5 g
142/568	M2 / -	571. Palanutta luuta , 38 kpl	8,6 g
142/568	M3 / -	572. Palamatonta luuta , 1 kpl Hammas.	12,9 g
142/568	M3 / -	573. Palanutta luuta , 70 kpl	17,5 g
142/568	M4 / -	574. Palanutta luuta , 7 kpl	2,3 g
142/568	M5 / -	575. Palanutta luuta , 23 kpl	6,8 g

142/568	L2 / -	576. Palanutta luuta, 27 kpl <i>Homo sapiens.</i>	3,1 g
142/568	L2 / -	577. Palanutta luuta, 15 kpl	5,7 g
142/568	L3 / -	578. Palanutta luuta, 69 kpl	24,4 g
142/568	L4 / -	579. Palanutta luuta, 10 kpl	3,8 g
142/569	M2 / -	580. Palanutta luuta, 13 kpl	4,0 g
142/569	M3 / -	581. Palanutta luuta, 30 kpl	7,8 g
142/569	M4 / -	582. Palanutta luuta, 31 kpl	10,8 g
142/569	M5 / -	583. Palanutta luuta, 22 kpl	7,4 g
142/569	L2 / -	584. Palanutta luuta, 4 kpl	1,9 g
142/569	L3 / -	585. Palanutta luuta, 24 kpl	10,6 g
142/569	L3 / -	586. Palanutta luuta, 26 kpl	8,7 g
142/569	L4 / -	587. Palanutta luuta, 6 kpl <i>Homo sapiens.</i>	3,2 g
142/569	L4 / -	588. Palanutta luuta, 1 kpl <i>Ursus arctos, phalanx 3.</i>	1,6 g
142/569	L4 / -	589. Palanutta luuta, 41 kpl	12,5 g
142/569	L5 / -	590. Palanutta luuta, 5 kpl	0,9 g
142/569	L7 / -	591. Palanutta luuta, 2 kpl <i>Homo sapiens.</i>	1,5 g
142/569	L7 / -	592. Palamatonta luuta, 1 kpl <i>Bos taurus, dens.</i>	1,3 g
142/569	L7 / -	593. Palanutta luuta, 22 kpl	3,6 g
142/569	L9 / -	594. Palanutta luuta, 1 kpl <i>Homo sapiens.</i>	0,7 g
143/568	M2 / -	595. Palanutta luuta, 79kpl	25,1 g

1998
KM 31395 VÖRÅ PÖRNULLBACKEN KM 31395

143/568	M3 / -	596. Palanutta luuta, 83 kpl	22,0 g
143/568	M4 / -	597. Palanutta luuta, 12 kpl	6,2 g
143/568	L2 / -	598. Palanutta luuta, 1 kpl <i>Ursus arctos, phalanx 2.</i>	0,6 g
143/568	L2 / -	599. Palanutta luuta, 17 kpl	5,7 g
143/569	M2 / -	600. Palanutta luuta, 3 kpl	1,7 g
143/569	M3 / -	601. Palanutta luuta, 21 kpl	8,5 g
143/569	M4 / -	602. Palanutta luuta, 16 kpl	6,6 g
143/569	L2 / -	603. Palanutta luuta, 18 kpl	8,9 g
143/569	L3 / -	604. Palanutta luuta, 11 kpl	1,9 g
144/568	M2 / -	605. Palanutta luuta, 96 kpl	26,3 g
144/568	M4 / -	606. Palanutta luuta, 11 kpl	3,3 g
144-146/ 568	M / -	607. Palanutta luuta, 74 kpl	19,0 g
144/569	M3 / -	608. Palanutta luuta, 15 kpl	5,5 g
144/569	L1 / -	609. Palanutta luuta, 12 kpl	2,9 g
144/569	L3 / -	610. Palanutta luuta, 3 kpl	0,5 g
145/568	M2 / -	611. Palanutta luuta, 9 kpl	2,1 g
145/568	M3 / -	612. Palanutta luuta, 13 kpl	8,6 g
145/569	M2 / -	613. Palanutta luuta, 31 kpl	13,7 g
145/569	M3 / -	614. Palanutta luuta, 26 kpl	8,5 g
145/569	L2 / -	615. Palanutta luuta, 21 kpl	7,5 g
145/569	- / 10080	616. Palanutta luuta, 2 kpl	0,1 g
145/570	M / -	617. Palanutta luuta, 122 kpl	33,1 g
145/570	L2 / -	618. Palanutta luuta, 25 kpl	7,0 g

146/565	M2 / -	619. Palanutta luuta, 19 kpl	9,2 g
146/565	- / 10280	620. Palanutta luuta, 5 kpl	0,1 g
146/566	M / -	621. Palanutta luuta, 37 kpl	7,6 g
146/566	M / -	622. Palamatonta luuta, 1 kpl	4,8 g
146/566	M2 / -	623. Palanutta luuta, 11 kpl	2,0 g
146/568	M / -	624. Palanutta luuta, 11 kpl	4,2 g
146/568	M2 / -	625. Palanutta luuta, 57 kpl	12,1 g
146/568	M3 / -	626. Palanutta luuta, 18 kpl	5,3 g
146/568	L2 / -	627. Palanutta luuta, 13 kpl	6,9 g
146/569	M / -	628. Palanutta luuta, 7 kpl	0,9 g
146/569	M2 / -	629. Palamatonta luuta, 1 kpl Hammas.	2,4 g
146/569	M2 / -	630. Palanutta luuta, 64 kpl	21,1 g
146/569	M3 / -	631. Palanutta luuta, 5 kpl	0,9 g
146/569	L2 / -	632. Palanutta luuta, 1 kpl <i>Homo sapiens.</i>	0,5 g
146/569	L3 / -	633. Palanutta luuta, 38 kpl	9,3 g
146-147/ 565	- / 10060	634. Palanutta luuta, 1 kpl <i>Homo sapiens.</i>	0,2 g
146-147/ 565	- / 10060	635. Palanutta luuta, 3 kpl	0,7 g
146-148/ 565	M / -	636. Palanutta luuta, 51 kpl	14,9 g
146-148/ 568	M / -	637. Palanutta luuta, 1 kpl	0,2 g
147/564	M / -	638. Palanutta luuta, 23 kpl	5,9 g
147/564	M2 / -	639. Palanutta luuta, 23 kpl	13,7 g

1998
KM 31395 VÖRÅ PÖRNULLBACKEN KM 31395

147/564	L2 / -	640. Palanutta luuta, 1 kpl <i>Homo sapiens.</i>	0,3 g
147/564	L2 / -	641. Palanutta luuta, 5 kpl	1,9 g
147/564	- / 10040	642. Palanutta luuta, 1 kpl <i>Homo sapiens.</i>	0,9 g
147/564	- / 10040	643. Palanutta luuta, 19 kpl	1,5 g
147/565	ytskrap	644. Palanutta luuta, 1 kpl	0,4 g
147/565	M2 / -	645. Palanutta luuta, 12 kpl	2,0 g
147/565	L1 / -	646. Palanutta luuta, 1 kpl <i>Homo sapiens.</i>	0,2 g
147/565	L1 / -	647. Palanutta luuta, 6 kpl	0,8 g
147/565	L2 / -	648. Palanutta luuta, 10 kpl	3,0 g
147/566	ytskrap	649. Palanutta luuta, 4 kpl	0,7 g
147/566	M2 / -	650. Palanutta luuta, 10 kpl	2,9 g
147/566	L1 / -	651. Palanutta luuta, 2 kpl <i>Homo sapiens.</i>	1,8 g
147/566	L1 / -	652. Palanutta luuta, 29 kpl	7,6 g
147/566	L2 / -	653. Palanutta luuta, 3 kpl <i>Homo sapiens.</i>	4,6 g
147/566	L2 / -	654. Palanutta luuta, 3 kpl <i>Canis familiaris. Ovis a./Capra h.</i>	0,6 g
147/566	L2 / -	655. Palanutta luuta, 61 kpl	13,0 g
147/567	Ytskrap	656. Palanutta luuta, 13 kpl	2,3 g
147/567	M2 / -	657. Palanutta luuta, 6 kpl	2,1 g
147/567	L1 / -	658. Palanutta luuta, 8 kpl <i>Homo sapiens.</i>	3,9 g
147/567	L1 / -	659. Palanutta luuta, 26 kpl	7,5 g

147/567	L2 / -	660. Palanutta luuta, 49 kpl	15,2 g
147/568	M2 / -	661. Palanutta luuta, 31 kpl	9,6 g
147/568	M3 / -	662. Palanutta luuta, 6 kpl	1,2 g
147/568	L1 / -	663. Palanutta luuta, 2 kpl <i>Homo sapiens?</i>	0,3 g
147/568	L1 / -	664. Palanutta luuta, 38 kpl	10,5 g
147/568	L2 / -	665. Palanutta luuta, 12 kpl <i>Homo sapiens.</i>	6,7 g
147/568	L2 / -	666. Palanutta luuta, 2 kpl <i>Ovis a./Capra h.</i>	0,7 g
147/568	L2 / -	667. Palanutta luuta, 93 kpl	22,0 g
147/569	M2 / -	668. Palanutta luuta, 71 kpl	34,2 g
147/569	M3 / -	669. Palanutta luuta, 18 kpl	5,9 g
147/569	L2 / -	670. Palanutta luuta, 10 kpl <i>Homo sapiens.</i>	6,0 g
147/569	L2 / -	671. Palanutta luuta, 60 kpl	11,4 g
147/569	- / 10140	672. Palanutta luuta, 5 kpl <i>Homo sapiens.</i>	0,9 g
147/569	- / 10140	673. Palanutta luuta, 6 kpl	0,7 g
147-148/ 564-565	- / 10020	674. Palanutta luuta, 2 kpl <i>Homo sapiens.</i>	0,8 g
147-148/ 564-565	- / 10020	675. Palanutta luuta, 17 kpl <i>Homo sapiens?</i>	2,6 g
147-148/ 564-565	- / 10020	676. Palanutta luuta, 1 kpl <i>Canis familiaris.</i>	0,3 g
147-148/ 564-565	- / 10020	677. Palamatonta luuta, 17 kpl Hampaan kappaleita. <i>Equus caballus.</i>	6,7 g

KM 31395

1998
VÖRÅ PÖRNULLBACKEN

KM 31395

147-148/ 564-565	- / 10020	678. Palamatonta luuta, 4 kpl Hampaan kappaleita. <i>Equus caballus?</i>	1,9 g
147-148/ 564-565	- / 10020	679. Palanutta luuta, 71 kpl	4,7 g
147-148/ 569	- / 10420	680. Palanutta luuta, 6 kpl	1,7 g
147-148/ 569	- / 10420	681. Palanutta luuta, 11 kpl <i>Homo sapiens.</i>	3,3 g
147-148/ 569	- / 10420	682. Palanutta luuta, 8 kpl Analysoitu.	4,0 g
147-148/ 569	- / 10420	683. Palanutta luuta, 46 kpl	3,0 g
148/564	M1 / -	684. Palanutta luuta, 34 kpl	8,5 g
148/564	M2 / -	685. Palanutta luuta, 45 kpl	8,4 g
148/564	L2 / -	686. Palanutta luuta, 3 kpl <i>Homo sapiens.</i>	1,6 g
148/564	L2 / -	687. Palamatonta luuta, 1 kpl Hammas. <i>Ovis a./Capra h.</i>	1,4 g
148/564	L2 / -	688. Palanutta luuta, 2 kpl	1,2 g
148/565	M / -	689. Palanutta luuta, 16 kpl	2,8 g
148/565	M2 / -	690. Palanutta luuta, 13 kpl	3,1 g
148/565	L1 / -	691. Palanutta luuta, 17 kpl	4,4 g
148/565	L2 / -	692. Palanutta luuta, 62 kpl	17,7 g
148/ 565-566	- / 10000	693. Palanutta luuta, 1 kpl <i>Homo sapiens.</i>	0,1g
148/ 565-566	- / 10000	694. Palanutta luuta, 1 kpl Hammas, <i>Homo sapiens.</i>	0,2 g
148/ 565-566	- / 10000	695. Palanutta luuta, 65kpl <i>Homo sapiens.</i>	1,0 g

1998
KM 31395 **VÖRÅ PÖRNULBACKEN** **KM 31395**

148/ 565-566	- / 10000	696. Palanutta luuta, 7 kpl <i>Homo sapiens.</i>	3,6 g
148/ 565-566	- / 10000	697. Palanutta luuta, 4 kpl <i>Ovis a./Capra h.</i>	0,8 g
148/ 565-566	- / 10000	698. Palanutta luuta, 22 kpl	1,9 g
148/566	M / -	699. Palanutta luuta, 80 kpl	16,7 g
148/567	L1 / -	700. Palanutta luuta, 99 kpl	19,8 g
148/566	L2 / -	701. Palanutta luuta, 5 kpl <i>Homo sapiens. Ursus arctos, phalanx 3.</i>	5,5 g
148/566	L2 / -	702. Palanutta luuta, 36 kpl	6,1 g
148/567	M / -	703. Palanutta luuta, 97 kpl	21,1 g
148/567	M2 / -	704. Palanutta luuta, 32 kpl	8,3 g
148/567	L2 / -	705. Palanutta luuta, 4 kpl Hampaita. <i>Homo sapiens, mandibula. Ovis a./Capra h., phalanx 1. Ursus arctos, phalanx 3 (2 kpl).</i>	3,5 g
148/567	L1 / -	706. Palanutta luuta, 6 kpl <i>Homo.</i>	3,1 g
148/567	L1 / -	707. Palanutta luuta, 1 kpl	0,3 g
148/567	L2 / -	708. Palanutta luuta, 8 kpl <i>Homo sapiens. Ovis a./Capra h.</i>	4,0 g
148/567	L2 / -	709. Palanutta luuta, 157 kpl	27,7 g
148/568	M / -	710. Palanutta luuta, 88 kpl	18,6 g
148/568	M2 / -	711. Palamatonta luuta, 1 kpl Hammas.	1,2 g
148/568	M2 / -	712. Palanutta luuta, 68 kpl	17,5 g
148/568	L1 / -	713. Palanutta luuta, 8 kpl	2,1 g

1998
KM 31395 VÖRÅ PÖRNULLBACKEN KM 31395

148/568	L2 / -	714. Palanutta luuta, 16 kpl <i>Homo sapiens.</i>	6,1 g
148/568	L2 / -	715. Palanutta luuta, 1 kpl <i>Homo sapiens.</i>	2,4 g
148/568	L2 / -	716. Palanutta luuta, 1 kpl <i>Salmonidae.</i>	0,2 g
148/568	L2 / -	717. Palanutta luuta, 73 kpl	22,4 g
148/568	- / 10340	718. Palanutta luuta, 32 kpl <i>Homo sapiens.</i>	16,4 g
148/568	- / 10340	719. Palanutta luuta, 1 kpl <i>Canis familiaris.</i>	0,8 g
148/568	- / 10340	720. Palanutta luuta, n.100 kpl	9,8 g
148/ 568-569	- / 10360	721. Palanutta luuta, 5 kpl <i>Homo sapiens.</i>	1,2 g
148/ 568-569	- / 10360	722. Palanutta luuta, 1 kpl <i>Canis familiaris.</i>	0,7 g
148/ 568-569	- / 10360	723. Palanutta luuta, 51 kpl	2,8 g
148/569	M / -	724. Palanutta luuta, 74 kpl	23,6 g
148/569	M2 / -	725. Palanutta luuta, 110 kpl	38,7 g
148/569	L1 / -	726. Palanutta luuta, 9 kpl	2,3 g
148/569	L2 / -	727. Palanutta luuta, 5 kpl <i>Homo sapiens.</i>	3,8 g
148/569	L2 / -	728. Palanutta luuta, 85 kpl	37,4 g
148/569	L3 / -	729. Palanutta luuta, 21 kpl	4,8 g
148/569	- / 10400	730. Palanutta luuta, 25 kpl <i>Homo sapiens.</i>	6,0 g
148/569	- / 10400	731. Palanutta luuta, 57 kpl	4,5 g

1998
KM 31395 **VÖRÅ PÖRNULBACKEN** **KM 31395**

148-149/ 568	- / 10240 & 10320	732. Palanutta luuta, 7 kpl <i>Homo sapiens.</i>	4,7 g
148-149/ 568	- / 10240 & 10320	733. Palanutta luuta, 23 kpl <i>Homo sapiens.</i>	8,5 g
148-149/ 568	- / 10240 & 10320	734. Palanutta luuta, 10 kpl <i>Homo sapiens.</i>	2,8 g
148-149/ 568	- / 10240 & 10320	735. Palanutta luuta, 4 kpl <i>Homo sapiens.</i>	3,8 g
148-149/ 568	- / 10240	736. Palanutta luuta, 1 kpl <i>Ovis a./Capra h.</i>	0,5 g
148-149/ 568	- / 10320	737. Palanutta luuta, 3 kpl <i>Canis familiaris.</i>	1,6 g
148-149/ 568	- / 10240 & 10320	738. Palanutta luuta, 242 kpl	44,6 g
149/564	M / -	739. Palamatonta luuta, 1 kpl	2,0 g
149/564	M / -	740. Palanutta luuta, 32 kpl	11,6 g
149/564	L2 / -	741. Palanutta luuta, 4 kpl Analysoitu.	4,3 g
149/564	L2 / -	742. Palanutta luuta, 1 kpl <i>Bos taurus.</i>	0,8 g
149/564	L2 / -	743. Palanutta luuta, 50 kpl	9,0 g
149/564	- / 10180	744. Palanutta luuta, 1 kpl <i>Homo sapiens.</i>	0,8 g
149/564	- / 10180	745. Palanutta luuta, 29 kpl	1,6 g
149/ 564-565	- / 10200	746. Palanutta luuta, 3 kpl <i>Homo sapiens.</i>	0,2 g
149/ 564-565	- / 10200	747. Palanutta luuta, 8 kpl	0,2 g
149/565	M1 / -	748. Palanutta luuta, 9 kpl	4,1 g
149/565	M2 / -	749. Palanutta luuta, 5 kpl	1,2 g

KM 31395

1998
VÖRÅ PÖRNULLBACKEN

KM 31395

149/565	L2 / -	750. Palanutta luuta, 11 kpl	3,5 g
149/566	M1 / -	751. Palanutta luuta, 5 kpl	1,1 g
149/566	M2 / -	752. Palanutta luuta, 32 kpl	10,7 g
149/566	L2 / -	753. Palanutta luuta, 4 kpl Analysoitu.	1,9 g
149/566	L2 / -	754. Palanutta luuta, 45 kpl	5,0 g
149/567	M / -	755. Palanutta luuta, 67 kpl	17,1 g
149/567	L2 / -	756. Palanutta luuta, 1 kpl <i>Ovis a./Capra h., phalanx 2.</i>	0,2 g
149/567	L2 / -	757. Palanutta luuta, 34 kpl	7,5 g
149/568	M / -	758. Palanutta luuta, 31 kpl	11,8 g
149/568	L2 / -	759. Palanutta luuta, 1 kpl <i>Homo sapiens.</i>	0,7 g
149/568	L2 / -	760. Palanutta luuta, 42 kpl	16,5 g
149/569	M / -	761. Palanutta luuta, 48 kpl	19,1 g
149/569	M1 / -	762. Palanutta luuta, 55 kpl	31,4 g
149/569	L2 / -	763. Palanutta luuta, 10 kpl <i>Homo sapiens.</i>	3,4 g
149/569	L2 / -	764. Palanutta luuta, 18 kpl	5,1 g
-	- / 10380	765. Palanutta luuta, 2 kpl <i>Homo sapiens.</i>	0,3 g
-	- / 10380	766. Palanutta luuta, 3 kpl - <i>Canis familiaris</i> (1 kpl) - <i>Clupea harengus</i> (2 kpl).	0,2 g
-	- / 10380	767. Palanutta luuta, 12 kpl	0,3 g

Palanut savi

<u>X/Y</u>	<u>Z/ Anl.</u>		
119/509	M / -	768. Palanutta savea, 15 kpl Osin sintraantunutta. Löytö 98440.	16,9 g
119/509	- / 6520B	769. Palanutta savea, 3 kpl Löytö 98441.	5,4 g
119/510	M / -	770. Palanutta savea, 3 kpl Sintraantunutta. Löytö 98442.	11,5 g
119/510	L1 / -	771. Palanutta savea, 1 kpl Löytö 98443.	1,0 g
119/510	- / 6520B	772. Palanutta savea, 4 kpl Löytö 98444.	7,1 g
119/511	M / -	773. Palanutta savea, 20 kpl Löytö 98445.	46,6 g
119/ 511-512	- / 6540	774. Palanutta savea, 1 kpl Löytö 98446.	1,8 g
119/ 511-512	L1 / 6540	775. Palanutta savea, 1 kpl Löytö 98447.	1,4 g
119/512	M / -	776. Palanutta savea, 8 kpl Löytö 98448.	13,0 g
119/512	L1 / 6540	777. Palanutta savea, 1 kpl Sintraantunutta. Löytö 98449.	1,7 g
119/513	M / -	778. Palanutta savea, 1 kpl Löytö 98450.	4,7 g
119/514	M / -	779. Palanutta savea, 1 kpl Sintraantunutta. Löytö 98451.	0,8 g
119/515	M / -	780. Palanutta savea, 15 kpl Osin sintraantunutta. Löytö 98452.	40,6 g
119/516	M / -	781. Palanutta savea, 7 kpl Osin sintraantunutta. Löytö 98453.	37,9 g

1998

KM 31395 VÖRÅ PÖRNULLBACKEN KM 31395

119/517	L1 / -	782. Palanutta savea, 2 kpl Löytö 98454.	1,4 g
119/518	M / -	783. Palanutta savea, 1 kpl Sintraantunutta. Löytö 98455.	4,0 g
119/519	M / -	784. Palanutta savea, 7 kpl Osin sintraantunutta. Löytö 98456.	13,4 g
120/509	M / -	785. Palanutta savea, 18 kpl Osin sintraantunutta. Löytö 98457.	25,8 g
120/510	M / -	786. Palanutta savea, 1 kpl Sintraantunutta. Löytö 98458.	1,0 g
120/510	- / 6520A	787. Palanutta savea, 2 kpl Sintraantunutta. Löytö 98459.	4,3 g
120/510	- / 6520 B3	788. Palanutta savea, 1 kpl Sintraantunutta. Löytö 98460.	1,5 g
120/511	M / -	789. Palanutta savea, 41 kpl Osin sintraantunutta. Löytö 98461.	30,1 g
120/511	- / 6520A	790. Palanutta savea, 1 kpl Sintraantunutta. Löytö 98462.	11,4 g
120/514	M / -	791. Palanutta savea, 1 kpl Sintraantunutta. Löytö 98463.	2,9 g
120/515	M / -	792. Palanutta savea, 5 kpl Löytö 98464.	4,1 g
120/ 516-517	- / 6620A	793. Palanutta savea, 3 kpl Sintraantunutta. Löytö 98465.	4,8 g
120/517	M / -	794. Palanutta savea, 1 kpl Löytö 98466.	2,0 g
120/517	L1 / -	795. Palanutta savea, 1 kpl Sintraantunutta. Löytö 98467.	15,8 g
120/518	M / -	796. Palanutta savea, 2 kpl Löytö 98468.	5,6 g
120/519	M / -	797. Palanutta savea, 2 kpl Sintraantunutta. Löytö 98469.	56,2 g

KM 31395

1998
VÖRÅ PÖRNULLBACKEN

KM 31395

120/530	M / -	798. Palanutta savea, 6 kpl Löytö 98470.	5,7 g
120/531	M / -	799. Palanutta savea, 1 kpl Sintraantunutta. Löytö 98471.	7,4 g
120/534	M / -	800. Palanutta savea, 2 kpl Sintraantunutta. Löytö 98472.	9,8 g
120/535	L1 / -	801. Palanutta savea, 2 kpl Löytö 98473.	7,0 g
120/536	M / -	802. Palanutta savea, 1 kpl Sintraantunutta. Löytö 98474.	12,8 g
120/537	M / -	803. Palanutta savea, 2 kpl Sintraantunutta. Löytö 98475.	6,9 g
120/538	M / -	804. Palanutta savea, 2 kpl Sintraantunutta. Löytö 98476.	7,5 g
120/539	M / -	805. Palanutta savea, 5 kpl Osin sintraantunutta. Löytö 98477.	122,1 g
120/542	M / -	806. Palanutta savea, 1 kpl Sintraantunutta. Löytö 98478.	0,9 g
120/545	M / -	807. Palanutta savea, 5 kpl Osin sintraantunutta. Löytö 98479.	12,3 g
120/546	M / -	808. Palanutta savea, 8 kpl Osin sintraantunutta. Löytö 98480.	22,1 g
120/547	M / -	809. Palanutta savea, 45 kpl Osin sintraantunutta. Löytö 98481.	211,6 g
120/547	- / 8440	810. Palanutta savea, 16 kpl Osin sintraantunutta. Löytö 98482.	108,8 g
120/548	M / -	811. Palanutta savea, 23 kpl Osin sintraantunutta. Löytö 98483.	50,5 g
120/549	M / -	812. Palanutta savea, 33 kpl Osin sintraantunutta. Löytö 98484.	50,8 g

1998

KM 31395 VÖRÅ PÖRNULLBACKEN KM 31395

121/509	M / -	813. Palanutta savea, 4 kpl Osin sintraantunutta. Löytö 98485.	7,5 g
121/510	L1 / -	814. Palanutta savea, 1 kpl Löytö 98486.	2,2 g
121/511	M / -	815. Palanutta savea, 36 kpl Osin sintraantunutta. Löytö 98487.	45,0 g
121/512	M / -	816. Palanutta savea, 11 kpl Osin sintraantunutta. Löytö 98488.	33,9 g
121/513	M / -	817. Palanutta savea, 3 kpl Osin sintraantunutta. Löytö 98489.	3,9 g
121/514	M / -	818. Palanutta savea, 5 kpl Osin sintraantunutta. Löytö 98490.	20,3 g
121/514	- / 6560	819. Palanutta savea, 5 kpl Löytö 98491.	14,2 g
121/515	- / 6560	820. Palanutta savea, 2 kpl Löytö 98492.	0,2 g
121/516	M / -	821. Palanutta savea, 6 kpl Löytö 98493.	11,4 g
121/516	L1 / -	822. Palanutta savea, 3 kpl Osin sintraantunutta. Löytö 98494.	28,3 g
121/517	M / -	823. Palanutta savea, 10 kpl Löytö 98495.	12,0 g
121/518	M / -	824. Palanutta savea, 14 kpl Osin sintraantunutta. Löytö 98496.	16,0 g
121/519	M / -	825. Palanutta savea, 3 kpl Osin sintraantunutta. Löytö 98497.	12,2 g
121/534	M / -	826. Palanutta savea, 1 kpl Sintraantunutta. Löytö 98498.	1,6 g
121/535	M / -	827. Palanutta savea, 2 kpl Sintraantunutta. Löytö 98499.	54,2 g
121/536	M / -	828. Palanutta savea, 4 kpl Sintraantunutta. Löytö 98500.	10,8 g

KM 31395

1998
VÖRÅ PÖRNULBACKEN

KM 31395

121/537	L1 / -	829. Palanutta savea, 2 kpl Osin sintraantunutta. Löytö 98501.	5,6 g
121/540	M /	830. Palanutta savea, 1 kpl Sintraantunutta. Löytö 98502.	0,7 g
121/541	M / -	831. Palanutta savea, 12 kpl Löytö 98503.	14,6 g
121/541	L1 / -	832. Palanutta savea, 2 kpl Löytö 98504.	2,8 g
121/541	- / 7920	833. Palanutta savea, 10 kpl Löytö 98505.	40,8 g
121/542	?	834. Palanutta savea, 2 kpl Löytö 98506.	1,2 g
121/543	M / -	835. Palanutta savea, 5 kpl Löytö 98507.	15,0 g
121/544	M / -	836. Palanutta savea, 17 kpl Osin sintraantunutta. Löytö 98508.	24,9 g
121/545	M / -	837. Palanutta savea, 42 kpl Osin sintraantunutta. Löytö 98509.	106,8 g
121/546	M / -	838. Palanutta savea, 21 kpl Osin sintraantunutta. Löytö 98510.	33,3 g
121/547	M / -	839. Palanutta savea, 4 kpl Osin sintraantunutta. Löytö 98511.	28,5 g
121/548	M / -	840. Palanutta savea, 6 kpl Sintraantunutta. Löytö 98512.	24,2 g
121/549	M / -	841. Palanutta savea, 16 kpl Osin sintraantunutta. Löytö 98513.	38,6 g
122/509	L1 / -	842. Palanutta savea, 5 kpl Sintraantunutta. Löytö 98514.	7,5 g
122/511	M / -	843. Palanutta savea, 3 kpl Sintraantunutta. Löytö 98515.	5,6 g
122/512	M / -	844. Palanutta savea, 6 kpl	23,8 g

KM 31395

1998
VÖRÅ PÖRNULLBACKEN

KM 31395

			Sintraantunutta. Löytö 98516.	
122/513	M / -	845. Palanutta savea, 1 kpl	1,5 g	
			Sintraantunutta. Löytö 98517.	
122/514	M / -	846. Palanutta savea, 7 kpl	6,6 g	
			Löytö 98518.	
122/514	L1 / -	847. Palanutta savea, 1 kpl	4,4 g	
			Löytö 98519.	
122/515	M / -	848. Palanutta savea, 4 kpl	22,8 g	
			Osin sintraantunutta. Löytö 98520.	
122/518	- / 6600	849. Palanutta savea, 1 kpl	2,7 g	
			Löytö 98522.	
122/519	M / -	850. Palanutta savea, 3 kpl	26,4 g	
			Sintraantunutta. Löytö 98523.	
122/530	M / -	851. Palanutta savea, 2 kpl	2,5 g	
			Löytö 98524.	
122/537	M / -	852. Palanutta savea, 2 kpl	2,9 g	
			Löytö 98525.	
122/538	M / -	853. Palanutta savea, 4 kpl	28,1 g	
			Sintraantunutta. Löytö 98526.	
122/540	M / -	854. Palanutta savea, 2 kpl	11,5 g	
			Sintraantunutta. Löytö 98527.	
122/541	M / -	855. Palanutta savea, 25 kpl	102,5 g	
			Osin sintraantunutta. Löytö 98528.	
122/541	L1 / -	856. Palanutta savea, 1 kpl	3,7 g	
			Löytö 98529.	
122/543	M / -	857. Palanutta savea, 6 kpl	11,8 g	
			Osin sintraantunutta. Löytö 98530.	
122/544	M / -	858. Palanutta savea, 1 kpl	1,1 g	
			Sintraantunutta. Löytö 98531.	
122/545	M / -	859. Palanutta savea, 32 kpl	51,6 g	
			Osin sintraantunutta. Löytö 98532.	

1998
KM 31395 VÖRÅ PÖRNULLBACKEN KM 31395

122/547	M / -	860. Palanutta savea, 1 kpl Sintraantunutta. Löytö 98533.	3,8 g
122/548	M / -	861. Palanutta savea, 3 kpl Löytö 98534.	3,8 g
122/549	M / -	862. Palanutta savea, 14 kpl Osin sintraantunutta. Löytö 98535.	46,9 g
122/549	L1 / -	863. Palanutta savea, 5 kpl Löytö 98536.	4,6 g
123/509	M / -	864. Palanutta savea, 3 kpl Löytö 98537.	20,8 g
123/509	L1 / -	865. Palanutta savea, 3 kpl Sintraantunutta. Löytö 98538.	2,1 g
123/510	M / -	866. Palanutta savea, 6 kpl Löytö 98540.	18,1 g
123/511	M / -	867. Palanutta savea, 10 kpl Osin sintraantunutta. Löytö 98541.	73,6 g
123/514	L1 / -	868. Palanutta savea, 1 kpl Löytö 98542.	2,8 g
123/516	L1 / -	869. Palanutta savea, 1 kpl Löytö 98543.	8,7 g
123/ 517-518	- / 6440A	870. Palanutta savea, 13 kpl Osin sintraantunutta. Löytö 98544.	25,3 g
123/ 517-518	- / 6440A2	871. Palanutta savea, 17 kpl Osin sintraantunutta. Löytö 98545.	28,9 g
123/518	- / 6440A1	872. Palanutta savea, 4 kpl Löytö 98546.	14,3 g
123/ 518-519	- / 6440C	873. Palanutta savea, 2 kpl Löytö 98547.	5,6 g
123/536	M / -	874. Palanutta savea, 4 kpl Osin sintraantunutta. Löytö 98548.	13,2 g
123/539	L1 / -	875. Palanutta savea, 2 kpl Löytö 98549.	2,8 g

KM 31395

1998
VÖRÅ PÖRNULLBACKEN

KM 31395

123/540	M / -	876. Palanutta savea, 1 kpl Sintraantunutta. Löytö 98550.	2,0 g
123/541	M / -	877. Palanutta savea, 22 kpl Osin sintraantunutta. Löytö 98551.	48,4 g
123/543	M / -	878. Palanutta savea, 6 kpl Osin sintraantunutta. Löytö 98552.	11,7 g
123/543	L1 / -	879. Palanutta savea, 1 kpl Löytö 98553.	4,3 g
123/544	L1 / -	880. Palanutta savea, 1 kpl Sintraantunutta. Löytö 98554.	12,9 g
123/545	M / -	881. Palanutta savea, 7 kpl Osin sintraantunutta. Löytö 98555.	21,1 g
123/546	L1 / -	882. Palanutta savea, 3 kpl Sintraantunutta. Löytö 98556.	6,1 g
123/547	M / -	883. Palanutta savea, 32 kpl Osin sintraantunutta. Löytö 98557.	64,1 g
123/547	L1 / -	884. Palanutta savea, 2 kpl Löytö 98558.	3,5 g
123/548	M / -	885. Palanutta savea, 14 kpl Osin sintraantunutta. Löytö 98559.	35,3 g
123/549	M / -	886. Palanutta savea, 6 kpl Löytö 98560.	11,3 g
123/549	M / -	887. Palanutta savea, 5 kpl Sintraantunutta. Löytö 98561.	23,3 g
123/549	- / 8080	888. Palanutta savea, 6 kpl Sintraantunutta. Löytö 98562.	20,9 g
124/508	M / -	889. Palanutta savea, 5 kpl Osin sintraantunutta. Löytö 98563.	23,2 g
124/508	- / 6500	890. Palanutta savea, 2 kpl Löytö 98564.	13,9 g

KM 31395

1998
VÖRÅ PÖRNULBACKEN

KM 31395

124/508	?	891. Palanutta savea , 2 kpl Sintraantunutta. Löytö 98565.	1,3 g
124/508	under stenpack- ning	892. Palanutta savea , 1 kpl Löytö 98566.	22,5 g
124/509	?	893. Palanutta savea , 1 kpl Löytö 98567.	17,3 g
124/509	M / -	894. Palanutta savea , 1 kpl Löytö 98568.	2,2 g
124/509	L1 / -	895. Palanutta savea , 1 kpl Löytö 98569.	8,0 g
124/509	L1 / 6500	896. Palanutta savea , 4 kpl Löytö 98570.	2,8 g
124/510	L2 / -	897. Palanutta savea , 2 kpl Sintraantunutta. Löytö 98571.	253,7 g
124/511	M / -	898. Palanutta savea , 1 kpl Sintraantunutta. Löytö 98572.	9,1 g
124/511	L1 / -	899. Palanutta savea , 12 kpl Sintraantunutta. Löytö 98573.	37,7 g
124/511	L1 / 6500	900. Palanutta savea , 5 kpl Sintraantunutta. Löytö 98574.	3,5 g
124/515	M / -	901. Palanutta savea , 4 kpl Osin sintraantunutta. Löytö 98575.	7,3 g
124/515	L1 / -	902. Palanutta savea , 1 kpl Sintraantunutta. Löytö 98576.	3,2 g
124/532	M / -	903. Palanutta savea , 1 kpl Löytö 98578.	0,6 g
124/537	M / -	904. Palanutta savea , 1 kpl Sintraantunutta. Löytö 98579.	5,8 g
124/538	M / -	905. Palanutta savea , 4 kpl Sintraantunutta. Löytö 98580.	67,4 g

1998
KM 31395 VÖRÄ PÖRNULLBACKEN KM 31395

124/539	M / -	906. Palanutta savea, 3 kpl Sintraantunutta. Löytö 98581.	47,3 g
124/539	L1 / -	907. Palanutta savea, 6 kpl Osin sintraantunutta. Löytö 98582.	42,2 g
124/540	M / -	908. Palanutta savea, 1 kpl Sintraantunutta. Löytö 98583.	4,4 g
124/540	L1 / -	909. Palanutta savea, 3 kpl Sintraantunutta. Löytö 98584.	15,7 g
124/541	M / -	910. Palanutta savea, 7 kpl Löytö 98585.	10,4 g
124/542	M / -	911. Palanutta savea, 1 kpl Sintraantunutta. Löytö 98586.	3,8 g
124/543	M / -	912. Palanutta savea, 2 kpl Sintraantunutta. Löytö 98587.	4,8 g
124/544	M / -	913. Palanutta savea, 1 kpl Sintraantunutta. Löytö 98588.	0,9 g
124/544	L1 / -	914. Palanutta savea, 2 kpl Löytö 98589.	3,2 g
124/544	L1 / 7840	915. Palanutta savea, 4 kpl Löytö 98590.	9,6 g
124/545	M / -	916. Palanutta savea, 8 kpl Osin sintraantunutta. Löytö 98591.	17,0 g
124/546	M / -	917. Palanutta savea, 1 kpl Löytö 98592.	1,0 g
124/546	L1 / -	918. Palanutta savea, 1 kpl Löytö 98593.	0,8 g
124/547	M / -	919. Palanutta savea, 8 kpl Osin sintraantunutta. Löytö 98594.	12,0 g
124/548	M / -	920. Palanutta savea, 10 kpl Osin sintraantunutta. Löytö 98595.	19,8 g
124/549	M / -	921. Palanutta savea, 1 kpl Löytö 98596.	1,0 g

KM 31395

1998
VÖRÅ PÖRNULBACKEN

KM 31395

124/549	M / -	922. Palanutta savea , 1 kpl Sintraantunutta. Löytö 981070.	8,9 g
125/504	- / 4883	923. Palanutta savea , 2 kpl Sintraantunutta. Löytö 98597.	0,8 g
125/510	M / -	924. Palanutta savea , 3 kpl Sintraantunutta. Löytö 98598.	52,6 g
125/510	L1 / -	925. Palanutta savea , 6 kpl Sintraantunutta. Löytö 98599.	47,3 g
125/512	M / -	926. Palanutta savea , 1 kpl Sintraantunutta. Löytö 98600.	4,0 g
125/512	L1 / -	927. Palanutta savea , 4 kpl Osin sintraantunutta. Löytö 98601.	2,5 g
125/512	L1 / 6480	928. Palanutta savea , 12 kpl Osin sintraantunutta. Löytö 98602.	9,7 g
125/516	M / -	929. Palanutta savea , 1 kpl Sintraantunutta. Löytö 98603.	4,4 g
125/517	- / 6380	930. Palanutta savea , 8 kpl Osin sintraantunutta. Löytö 98604.	12,1 g
125/518	?	931. Palanutta savea , 1 kpl Sintraantunutta. Löytö 98605.	3,4 g
125/520	L1 / -	932. Palanutta savea , 1 kpl Löytö 98606.	0,6 g
125/530	M / -	933. Palanutta savea , 7 kpl Löytö 98607.	6,5 g
125/536	M / -	934. Palanutta savea , 1 kpl Löytö 98608.	1,9 g
125/538	M / -	935. Palanutta savea , 3 kpl Sintraantunutta. Löytö 98610.	63,5 g
125/538	L1 / -	936. Palanutta savea , 5 kpl Osin sintraantunutta. Löytö 98611.	8,5 g

KM 31395

1998
VÖRÅ PÖRNULBACKEN

KM 31395

125/539	L1 / -	937. Palanutta savea, 9 kpl Löytö 98612.	13,9 g
125/540	M / -	938. Palanutta savea, 6 kpl Löytö 98613.	12,3 g
125/540	L1 / -	939. Palanutta savea, 5 kpl Osin sintraantunutta. Löytö 98614.	49,8 g
125/541	M / -	940. Palanutta savea, 6 kpl Osin sintraantunutta. Löytö 98615.	5,0 g
125/541	L1 / -	941. Palanutta savea, 1 kpl Sintraantunutta. Löytö 98616.	1,8 g
125/542	M / -	942. Palanutta savea, 1 kpl Sintraantunutta. Löytö 98617.	1,2 g
125/542	L1 / -	943. Palanutta savea, 3 kpl Osin sintraantunutta. Löytö 98618.	6,2 g
125/543	M / -	944. Palanutta savea, 3 kpl Osin sintraantunutta. Löytö 98619.	15,7 g
125/543	L1 / -	945. Palanutta savea, 2 kpl Sintraantunutta. Löytö 98620.	11,4 g
125/544	M / -	946. Palanutta savea, 3 kpl Sintraantunutta. Löytö 98621.	21,2 g
125/545	M / -	947. Palanutta savea, 4 kpl Osin sintraantunutta. Löytö 98622.	6,7 g
125/545	L1 / -	948. Palanutta savea, 1 kpl Löytö 98623.	0,9 g
125/545	- / 7820	949. Palanutta savea, 2 kpl Löytö 98624.	7,4 g
125/547	M / -	950. Palanutta savea, 5 kpl Osin sintraantunutta. Löytö 98625.	6,7 g
125/547	- / 7960	951. Palanutta savea, 1 kpl Sintraantunutta. Löytö 98626.	6,4 g
125/547	L1 / 7960	952. Palanutta savea, 1 kpl Löytö 98627.	7,9 g

KM 31395

1998
VÖRÅ PÖRNULLBACKEN

KM 31395

125/548	M / -	953. Palanutta savea , 13 kpl Osin sintraantunutta. Löytö 98628.	42,4 g
125-126/ 515-516	- / 6360	954. Palanutta savea , 1 kpl Löytö 98629.	0,5 g
125-126/ 517	- / 6380	955. Palanutta savea , 3 kpl Osin sintraantunutta. Löytö 98630.	1,8 g
125-126/ 543-545	- / 7800	956. Palanutta savea , 5 kpl Osin sintraantunutta. Löytö 98631.	16,5 g
125-128/ 504-506	ytrens- ning / 4883	957. Palanutta savea , 10 kpl Osin sintraantunutta. Löytö 98632.	13,2 g
126/504	- / 4883	958. Palanutta savea , 1 kpl Sintraantunutta. Löytö 98633.	1,4 g
126/506	?	959. Palanutta savea , 12 kpl Osin sintraantunutta. Löytö 98634.	13,3 g
126/507	M / -	960. Palanutta savea , 14 kpl Osin sintraantunutta. Löytö 98635.	24,1 g
126/508	M / -	961. Palanutta savea , 3 kpl Sintraantunutta. Löytö 98636.	359,2 g
126/514	L1 / -	962. Palanutta savea , 1 kpl Sintraantunutta. Löytö 98637.	29,8 g
126/515	M / -	963. Palanutta savea , 1 kpl Sintraantunutta. Löytö 98638.	3,5 g
126/517	- / 6380	964. Palanutta savea , 2 kpl Löydöt 98040 ja 98041.	4,4 g
126/530	M / -	965. Palanutta savea , 1 kpl Löytö 98639.	0,7 g
126/532	M / -	966. Palanutta savea , 3 kpl Osin sintraantunutta. Löytö 98640.	6,7 g
126/536	M / -	967. Palanutta savea , 1 kpl Sintraantunutta. Löytö 98641.	1,7 g

1998

KM 31395 VÖRÅ PÖRNULLBACKEN KM 31395

126/538	M / -	968. Palanutta savea, 2 kpl Sintraantunutta. Löytö 98642.	2,1 g
126/539	M / -	969. Palanutta savea, 2 kpl Sintraantunutta. Löytö 98643.	53,0 g
126/540	M / -	970. Palanutta savea, 5 kpl Löytö 98644.	7,9 g
126/541	M / -	971. Palanutta savea, 1 kpl Löytö 98645.	0,3 g
126/543	M / -	972. Palanutta savea, 2 kpl Osin sintraantunutta. Löytö 98646.	7,7 g
126/543	L1 / -	973. Palanutta savea, 1 kpl Löytö 98647.	2,2 g
126/544	M / -	974. Palanutta savea, 2 kpl Sintraantunutta. Löytö 98648.	45,6 g
126/545	M / -	975. Palanutta savea, 1 kpl Löytö 98649.	1,4 g
126/547	M / -	976. Palanutta savea, 6 kpl Löytö 98650.	22,6 g
126/548	M / -	977. Palanutta savea, 3 kpl Osin sintraantunutta. Löytö 98651.	16,6 g
126/549	M / -	978. Palanutta savea, 2 kpl Osin sintraantunutta. Löytö 98652.	10,1 g
126-127/ 517	- / 6260	979. Palanutta savea, 1 kpl Sintraantunutta. Löytö 98653.	1,6 g
127/505	- / 4883	980. Palanutta savea, 12 kpl Osin sintraantunutta. Löytö 98654.	7,8 g
127/516	M / -	981. Palanutta savea, 2 kpl Sintraantunutta. Löytö 98655.	2,7 g
127/530	M / -	982. Palanutta savea, 15 kpl Löytö 98656.	13,3 g
127/531	M / -	983. Palanutta savea, 7 kpl Osin sintraantunutta. Löytö 98657.	33,6 g

KM 31395

1998
VÖRÅ PÖRNULLBACKEN

KM 31395

127/532	M / -	984. Palanutta savea , 14 kpl Osin sintraantunutta. Löytö 98658.	34,3 g
127/533	M / -	985. Palanutta savea , 2 kpl Sintraantunutta. Löytö 98659.	16,4 g
127/538	M / -	986. Palanutta savea , 2 kpl Sintraantunutta. Löytö 98660.	1,4 g
127/538	L1 / -	987. Palanutta savea , 1 kpl Sintraantunutta. Löytö 98661.	3,7 g
127/545	M / -	988. Palanutta savea , 8 kpl Löytö 98663.	8,7 g
127/545	L1 / -	989. Palanutta savea , 2 kpl Osin sintraantunutta. Löytö 98664.	1,7 g
127/545	- / 7880	990. Palanutta savea , 4 kpl Löytö 98665.	1,1 g
127/547	M / -	991. Palanutta savea , 3 kpl Löytö 98666.	3,4 g
127/547	L1 / -	992. Palanutta savea , 2 kpl Sintraantunutta. Löytö 98667.	6,5 g
127/547	L2 / -	993. Palanutta savea , 1 kpl Sintraantunutta. Löytö 98668.	157,7 g
127/547	L4 / -	994. Palanutta savea , 1 kpl Löytö 98669.	3,0 g
127/548	M / -	995. Palanutta savea , 3 kpl Löytö 98671.	1,1 g
127/549	M / -	996. Palanutta savea , 4 kpl Löytö 98670.	2,5 g
128/505	- / 4883	997. Palanutta savea , 4 kpl Sintraantunutta. Löytö 98672.	7,5 g
128/506	- / 6115	998. Palanutta savea , 1 kpl Sintraantunutta. Löytö 98673.	12,3 g
128/530	M / -	999. Palanutta savea , 2 kpl	3,6 g

KM 31395

1998
VÖRÅ PÖRNULLBACKEN

KM 31395

Löytö 98674.			
128/531	L1 / -	1000. Palanutta savea, 1 kpl Löytö 98675.	7,7 g
128/532	M / -	1001. Palanutta savea, 17 kpl Osin sintraantunutta. Löytö 98676.	37,9 g
128/533	M / -	1002. Palanutta savea, 3 kpl Sintraantunutta. Löytö 98677.	3,6 g
128/540	M / -	1003. Palanutta savea, 4 kpl Osin sintraantunutta. Löytö 98678.	16,1 g
128/541	M / -	1004. Palanutta savea, 8 kpl Osin sintraantunutta. Löytö 98679.	16,4 g
128/543	M / -	1005. Palanutta savea, 1 kpl Sintraantunutta. Löytö 98680.	191,4 g
128/544	M / -	1006. Palanutta savea, 1 kpl Sintraantunutta. Löytö 98681.	0,4 g
128/544	L1 / -	1007. Palanutta savea, 3 kpl Löytö 98682.	0,6 g
128/547	M / -	1008. Palanutta savea, 1 kpl Löytö 98683.	1,7 g
128/547	L1 / -	1009. Palanutta savea, 27 kpl Osin sintraantunutta. Löytö 98684.	31,5 g
128/547	L2 / -	1010. Palanutta savea, 2 kpl Löytö 98685.	8,4 g
128/547	L4 / -	1011. Palanutta savea, 1 kpl Löytö 98686.	11,7 g
128/547	L4 / -	1012. Palanutta savea, 5 kpl Osin sintraantunutta. Löytö 98687.	8,1 g
128/548	M / -	1013. Palanutta savea, 7 kpl Löytö 98688.	36,1 g
128-129/ 506	- / 6115	1014. Palanutta savea, 1 kpl Löytö 98689.	4,7 g

1998
KM 31395 **VÖRÅ PÖRNULBACKEN** **KM 31395**

128-129/ 543-544	- / 7860	1015. Palanutta savea , 6 kpl Osin sintraantunutta. Löytö 98690.	12,4 g
129/532	M / -	1016. Palanutta savea , 6 kpl Löytö 98691.	12,6 g
129/535	M / -	1017. Palanutta savea , 6 kpl Sintraantunutta. Löytö 98692.	3,5 g
129/535	L1 / -	1018. Palanutta savea , 1 kpl Löytö 98693.	1,8 g
129/536	M / -	1019. Palanutta savea , 2 kpl Löytö 98694.	16,8 g
129/537	- / 7480	1020. Palanutta savea , 14 kpl Löytö 98696.	14,1 g
129/538	?	1021. Palanutta savea , 4 kpl Sintraantunutta. Löytö 98697.	25,9 g
129/ 539-540	- / 7540	1022. Palanutta savea , 1 kpl Sintraantunutta. Löytö 98698.	5,4 g
129/540	M / -	1023. Palanutta savea , 4 kpl Löytö 98699.	3,3 g
129/541	L1 / -	1024. Palanutta savea , 1 kpl Löytö 98700.	4,4 g
129/546	M / -	1025. Palanutta savea , 4 kpl Löytö 98701.	2,3 g
129/547	M / -	1026. Palanutta savea , 1 kpl Löytö 98702.	1,2 g
129/547	L1 / -	1027. Palanutta savea , 1 kpl Löytö 98703.	3,0 g
129/547	L2 / -	1028. Palanutta savea , 2 kpl Löytö 98704.	1,3 g
129/547	L3 / -	1029. Palanutta savea , 1 kpl Löytö 98705.	3,0 g
129/548	M / -	1030. Palanutta savea , 3 kpl Osin sintraantunutta. Löytö 98706.	5,2 g

KM 31395

1998
VÖRÅ PÖRNULBACKEN

KM 31395

130/530	M / -	1031. Palanutta savea, 2 kpl Löytö 98707.	1,2 g
130/533	M / -	1032. Palanutta savea, 1 kpl Löytö 98708.	3,9 g
130/533	L1 / -	1033. Palanutta savea, 1 kpl Löytö 98709.	20,8 g
130/536	M / -	1034. Palanutta savea, 5 kpl Osin sintraantunutta. Löytö 98710.	7,7 g
130/537	M / -	1035. Palanutta savea, 1 kpl Sintraantunutta. Löytö 98711.	8,9 g
130/540	M / -	1036. Palanutta savea, 2 kpl Sintraantunutta. Löytö 98712.	6,0 g
130/542	M / -	1037. Palanutta savea, 1 kpl Sintraantunutta. Löytö 98713.	4,6 g
130/543	M / -	1038. Palanutta savea, 1 kpl Sintraantunutta. Löytö 98714.	3,8 g
130/544	M / -	1039. Palanutta savea, 5 kpl Osin sintraantunutta. Löytö 98715.	24,2 g
130/544	L1 / -	1040. Palanutta savea, 1 kpl Sintraantunutta. Löytö 98716.	6,4 g
130/546	M / -	1041. Palanutta savea, 3 kpl Löytö 98717.	3,2 g
130/547	M / -	1042. Palanutta savea, 1 kpl Löytö 98718.	3,8 g
130/547	L1 / -	1043. Palanutta savea, 9 kpl Osin sintraantunutta. Löytö 98719.	25,0 g
130/547	L2 / -	1044. Palanutta savea, 1 kpl Löytö 98720.	8,0 g
130-131/ 548	- / 8560	1045. Palanutta savea, 29 kpl Osin sintraantunutta. Löytö 98721.	40,5 g
131/530	M / -	1046. Palanutta savea, 1 kpl	29,8 g

KM 31395

1998
VÖRÅ PÖRNULBACKEN

KM 31395

Löytö 98722.			
131/532	M / -	1047. Palanutta savea, 4 kpl Löytö 98723.	2,2 g
131/533	L1 / -	1048. Palanutta savea, 3 kpl Löytö 98724.	3,9 g
131/534	M / -	1049. Palanutta savea, 1 kpl Löytö 98725.	3,0 g
131/535	M / -	1050. Palanutta savea, 4 kpl Osin sintraantunutta. Löytö 98726.	13,7 g
131/536	M / -	1051. Palanutta savea, 11 kpl Löytö 98727.	19,3 g
131/538	L1 / -	1052. Palanutta savea, 1 kpl Sintraantunutta. Löytö 98728.	10,2 g
131/540	M / -	1053. Palanutta savea, 4 kpl Löytö 98729.	10,3 g
131/541	M / -	1054. Palanutta savea, 2 kpl Löytö 98730.	4,2 g
131/541	L1 / -	1055. Palanutta savea, 2 kpl Löytö 98731.	2,4 g
131/543	L1 / -	1056. Palanutta savea, 2 kpl Löytö 98732.	2,7 g
131/547	M / -	1057. Palanutta savea, 3 kpl Löytö 98733.	9,2 g
131/547	L1 / -	1058. Palanutta savea, 1 kpl Löytö 98734.	7,2 g
131/548	- / 8500	1059. Palanutta savea, 1 kpl Löytö 98735.	1,0 g
131/548	- / 8560	1060. Palanutta savea, 1 kpl Löytö 98736.	0,1 g
131/549	- / 8500	1061. Palanutta savea, 2 kpl Löytö 98737.	0,7 g

KM 31395

1998
VÖRÅ PÖRNULLBACKEN

KM 31395

132/531	M / -	1062. Palanutta savea, 2 kpl Löytö 98738.	10,1 g
132/531	L1 / -	1063. Palanutta savea, 1 kpl Löytö 98739.	2,6 g
132/532	M / -	1064. Palanutta savea, 4 kpl Osin sintraantunutta. Löytö 98740.	36,9 g
132/533	L1 / -	1065. Palanutta savea, 2 kpl Löytö 98741.	1,5 g
132/535	M / -	1066. Palanutta savea, 8 kpl Osin sintraantunutta. Löytö 98742.	21,0 g
132/536	M / -	1067. Palanutta savea, 9 kpl Löytö 98743.	18,6 g
132/537	M / -	1068. Palanutta savea, 2 kpl Sintraantunutta. Löytö 98744.	10,8 g
132/538	L1 / -	1069. Palanutta savea, 2 kpl Sintraantunutta. Löytö 98745.	17,3 g
132/540	M / -	1070. Palanutta savea, 3 kpl Löytö 98746.	5,8 g
132/541	M / -	1071. Palanutta savea, 1 kpl Löytö 98747.	0,7 g
132/546	L1 / -	1072. Palanutta savea, 1 kpl Löytö 98749.	1,0 g
132/547	M / -	1073. Palanutta savea, 1 kpl Löytö 98750.	1,0 g
132/547	L1 / -	1074. Palanutta savea, 1 kpl Sintraantunutta. Löytö 98751.	1,8 g
132-136/ 544	- / 8000	1075. Palanutta savea, 2 kpl Löytö 98752.	3,3 g
133/532	M / -	1076. Palanutta savea, 14 kpl Osin sintraantunutta. Löytö 98753.	28,7 g
133/534	M / -	1077. Palanutta savea, 1 kpl Sintraantunutta. Löytö 98754.	40,7 g

133/534	L1 / 6780	1078. Palanutta savea , 1 kpl Löytö 98755.	6,6 g
133/534	- / 6780	1079. Palanutta savea , 1 kpl Sintraantunutta. Löytö 98756.	4,3 g
133/535	M / -	1080. Palanutta savea , 8 kpl Löytö 98757.	34,0 g
133/536	M / -	1081. Palanutta savea , 1 kpl Osin sintraantunutta. Löytö 98758.	13,1 g
133/541	M / -	1082. Palanutta savea , 2 kpl Osin sintraantunutta. Löytö 98759.	3,3 g
133/544	L1 / -	1083. Palanutta savea , 3 kpl Osin sintraantunutta. Löytö 98760.	7,1 g
133/545	L1 / -	1084. Palanutta savea , 1 kpl Löytö 98761.	1,7 g
133/546	L1 / -	1085. Palanutta savea , 2 kpl Sintraantunutta. Löytö 98762.	1,9 g
133/548	- / 8480	1086. Palanutta savea , 8 kpl Löytö 98763.	22,5 g
133-135/ 538-539	- / 7420	1087. Palanutta savea , 31 kpl Löytö 98764.	42,2 g
134/522	L1 / -	1088. Palanutta savea , 1 kpl Löytö 98765.	20,0 g
134/522	- / 3553A	1089. Palanutta savea , 1 kpl Löytö 98766.	0,5 g
134/531	M / -	1090. Palanutta savea , 4 kpl Löytö 98767.	17,7 g
134/532	M / -	1091. Palanutta savea , 12 kpl Osin sintraantunutta. Löytö 98768.	54,7 g
134/534	- / 6940	1092. Palanutta savea , 6 kpl Osin sintraantunutta. Löytö 98769.	40,1 g
134/537	M / -	1093. Palanutta savea , 3 kpl	29,6 g

KM 31395

1998
VÖRÅ PÖRNULBACKEN

KM 31395

Osina sintraantunutta. Löytö 98770.			
134/538	M / -	1094. Palanutta savea, 6 kpl Osina sintraantunutta. Löytö 98771.	48,1 g
134/539	M / -	1095. Palanutta savea, 5 kpl Osina sintraantunutta. Löytö 98772.	56,8 g
134/540	M / -	1096. Palanutta savea, 8 kpl Osina sintraantunutta. Löytö 98773.	28,5 g
134/545	M / -	1097. Palanutta savea, 1 kpl Löytö 98774.	1,0 g
134/545	L1 / -	1098. Palanutta savea, 2 kpl Löytö 98775.	3,9 g
134/547	L1 / -	1099. Palanutta savea, 2 kpl Löytö 98776.	5,3 g
134/549	M / -	1100. Palanutta savea, 2 kpl Löytö 98777.	11,8 g
135/521	L1 / -	1101. Palanutta savea, 1 kpl Löytö 98778.	2,8 g
135/522	- / 3553B	1102. Palanutta savea, 2 kpl Löytö 98779.	1,9 g
135/530	?	1103. Palanutta savea, 1 kpl Sintraantunutta. Löytö 98780.	10,3 g
135/545	M / -	1104. Palanutta savea, 1 kpl Löytö 98781.	2,4 g
136/522	L1 / -	1105. Palanutta savea, 3 kpl Löytö 98782.	1,6 g
136/531	M / -	1106. Palanutta savea, 1 kpl Sintraantunutta. Löytö 98783.	15,6 g
136/531	- / 8320	1107. Palanutta savea, 2 kpl Löytö 98784.	0,7 g
136/532	M / -	1108. Palanutta savea, 2 kpl Sintraantunutta. Löytö 98785.	12,5 g

KM 31395

1998
VÖRÅ PÖRNULLBACKEN

KM 31395

136/532	L1 / -	1109. Palanutta savea, 5 kpl Osin sintraantunutta. Löytö 98786.	5,7 g
137/ 531-532	- / 8380	1110. Palanutta savea, 5 kpl Löytö 98787.	2,2 g
139/532	M / -	1111. Palanutta savea, 2 kpl Osin sintraantunutta. Löytö 98788.	2,2 g
137/563	M1 / -	1112. Palanutta savea, 6 kpl Osin sintraantunutta. Löytö 98789.	23,5 g
137/563	M2 / -	1113. Palanutta savea, 11 kpl Osin sintraantunutta. Löytö 98790.	54,3 g
137/563	M3 / -	1114. Palanutta savea, 2 kpl Osin sintraantunutta. Löytö 98791.	13,3 g
137/563	M4 / -	1115. Palanutta savea, 6 kpl Osin sintraantunutta. Löytö 98792.	33,3 g
137/563	L2 / -	1116. Palanutta savea, 21 kpl Osin sintraantunutta. Löytö 98793.	48,5 g
137/564	M / -	1117. Palanutta savea, 5 kpl Löytö 98794.	17,3 g
137/564	M2 / -	1118. Palanutta savea, 32 kpl Osin sintraantunutta. Löytö 98795.	120,4 g
137/564	M3 / -	1119. Palanutta savea, 4 kpl Löytö 98796.	4,5 g
137/564	M4 / -	1120. Palanutta savea, 6 kpl Osin sintraantunutta. Löytö 98797.	15,2 g
137/564	L2 / -	1121. Palanutta savea, 8 kpl Osin sintraantunutta. Löytö 98798.	17,5 g
137/564	L3 / -	1122. Palanutta savea, 6 kpl Osin sintraantunutta. Löytö 98799.	13,2 g
138/564	kantras	1123. Palanutta savea, 2 kpl Sintraantunutta. Löytö 98800.	78,0 g
138/564	M / -	1124. Palanutta savea, 1 kpl Löytö 98801.	0,9 g

KM 31395

1998
VÖRÄ PÖRNULLBACKEN

KM 31395

138/564	M2 / -	1125. Palanutta savea, 23 kpl Osin sintraantunutta. Löytö 98802.	77,3 g
138/564	M3 / -	1126. Palanutta savea, 7 kpl Osin sintraantunutta. Löytö 98803.	15,8 g
138/564	L2 / -	1127. Palanutta savea, 16 kpl Osin sintraantunutta. Löytö 98804.	20,8 g
138/564	L3 / -	1128. Palanutta savea, 2 kpl Sintraantunutta. Löytö 98805.	12,9 g
138/564	L4 / -	1129. Palanutta savea, 9 kpl Osin sintraantunutta. Löytö 98806.	11,6 g
138/565	M1 / -	1130. Palanutta savea, 3 kpl Sintraantunutta. Löytö 98807.	17,8 g
138/565	M2 / -	1131. Palanutta savea, 6 kpl Osin sintraantunutta. Löytö 98808.	31,5 g
138/565	M3 / -	1132. Palanutta savea, 1 kpl Sintraantunutta. Löytö 98809.	5,3 g
138/565	M4 / -	1133. Palanutta savea, 12 kpl Osin sintraantunutta. Löytö 98810.	24,3 g
138/565	L2 / -	1134. Palanutta savea, 24 kpl Osin sintraantunutta. Löytö 98811.	31,3 g
138/565	L3 / -	1135. Palanutta savea, 2 kpl Sintraantunutta. Löytö 98812.	6,9 g
138/565	L4 / -	1136. Palanutta savea, 18 kpl Osin sintraantunutta. Löytö 98813.	33,1 g
139/565	kantras	1137. Palanutta savea, 9 kpl Osin sintraantunutta. Löytö 98814.	28,3 g
139/565	M / -	1138. Palanutta savea, 17 kpl Osin sintraantunutta. Löytö 98815.	54,1 g
139/565	M2 / -	1139. Palanutta savea, 18 kpl Osin sintraantunutta. Löytö 98816.	45,0 g
139/565	M3 / -	1140. Palanutta savea, 29 kpl	105,0 g

KM 31395

1998
VÖRÅ PÖRNULBACKEN

KM 31395

		Osin sintraantunutta. Löytö 98817.	
139/565	L2 / -	1141. Palanutta savea, 4 kpl Sintraantunutta. Löytö 98818.	26,3 g
139/565	L3 / -	1142. Palanutta savea, 4 kpl Osin sintraantunutta. Löytö 98819.	27,5 g
139/565	- / 10160	1143. Palanutta savea, 9 kpl Sintraantunutta. Löytö 98820.	114,5 g
139/566	M / -	1144. Palanutta savea, 8 kpl Osin sintraantunutta. Löytö 98821.	11,9 g
139/566	M2 / -	1145. Palanutta savea, 15 kpl Osin sintraantunutta. Löytö 98822.	34,1 g
139/566	M3 / -	1146. Palanutta savea, 6 kpl Osin sintraantunutta. Löytö 98823.	82,8 g
139/566	L2 / -	1147. Palanutta savea, 8 kpl Sintraantunutta. Löytö 98824.	38,6 g
139/566	L3 / -	1148. Palanutta savea, 7 kpl Osin sintraantunutta. Löytö 98825.	21,5 g
139/566	L3 / -	1149. Palanutta savea, 1 kpl Löytö 98826.	18,1 g
140/565	kantras	1150. Palanutta savea, 4 kpl Sintraantunutta. Löytö 98827.	11,8 g
140/565	M / -	1151. Palanutta savea, 1 kpl Löytö 98828.	1,7 g
140/565	M3 / -	1152. Palanutta savea, 19 kpl Osin sintraantunutta. Löytö 98829.	25,9 g
140/565	L2 / -	1153. Palanutta savea, 7 kpl Osin sintraantunutta. Löytö 98830.	20,4 g
140/565	L3 / -	1154. Palanutta savea, 3 kpl Sintraantunutta. Löytö 98831.	11,8 g
140/566	M / -	1155. Palanutta savea, 14 kpl Osin sintraantunutta. Löytö 98832.	31,3 g

KM 31395

1998
VÖRÅ PÖRNULLBACKEN

KM 31395

140/566	M2 / -	1156. Palanutta savea, 12 kpl Osin sintraantunutta. Löytö 98833.	28,0 g
140/566	M3 / -	1157. Palanutta savea, 15 kpl Osin sintraantunutta. Löytö 98834.	166,9 g
140/566	L2 / -	1158. Palanutta savea, 12 kpl Osin sintraantunutta. Löytö 98835.	32,3 g
140/566	L3 / -	1159. Palanutta savea, 2 kpl Sintraantunutta. Löytö 98836.	10,0 g
140/567	M / -	1160. Palanutta savea, 4 kpl Osin sintraantunutta. Löytö 98837.	8,1 g
140/567	M2 / -	1161. Palanutta savea, 9 kpl Osin sintraantunutta. Löytö 98838.	27,3 g
140/567	M3 / -	1162. Palanutta savea, 12 kpl Osin sintraantunutta. Löytö 98839.	46,4 g
140/567	L2 / -	1163. Palanutta savea, 25 kpl Osin sintraantunutta. Löytö 98840.	176,3 g
140/567	L3 / -	1164. Palanutta savea, 32 kpl Sintraantunutta. Löytö 98841.	139,3 g
140/567	L3 / -	1165. Palanutta savea, 113 kpl Osin sintraantunutta. Löytö 98842.	215,4 g
140/567	L4 / -	1166. Palanutta savea, 1 kpl Sintraantunutta. Löytö 98843.	6,4 g
141/566	M1 / -	1167. Palanutta savea, 3 kpl Löytö 98844.	5,0 g
141/566	M2 / -	1168. Palanutta savea, 11 kpl Osin sintraantunutta. Löytö 98845.	40,7 g
141/567	M1 / -	1169. Palanutta savea, 7 kpl Osin sintraantunutta. Löytö 98846.	39,6 g
141/567	M2 / -	1170. Palanutta savea, 14 kpl Osin sintraantunutta. Löytö 98847.	35,9 g
141/567	M3 / -	1171. Palanutta savea, 5 kpl Osin sintraantunutta. Löytö 98848.	24,6 g

KM 31395

1998
VÖRÅ PÖRNULBACKEN

KM 31395

141/567	L2 / -	1172. Palanutta savea, 40 kpl Osin sintraantunutta. Löytö 98849.	214,8 g
141/567	L3 / -	1173. Palanutta savea, 16 kpl Sintraantunutta. Löytö 98850.	81,2 g
141/568	M / -	1174. Palanutta savea, 2 kpl Osin sintraantunutta. Löytö 98851.	36,2 g
141/568	M2 / -	1175. Palanutta savea, 1 kpl Sintraantunutta. Löytö 98852.	0,3 g
141/568	M3 / -	1176. Palanutta savea, 17 kpl Osin sintraantunutta. Löytö 98853.	129,3 g
141/568	M4 / -	1177. Palanutta savea, 15 kpl Osin sintraantunutta. Löytö 98854.	222,2 g
141/568	L2 / -	1178. Palanutta savea, 4 kpl Osin sintraantunutta. Löytö 98855.	8,0 g
141/568	L3 / -	1179. Palanutta savea, 22 kpl Osin sintraantunutta. Löytö 98856.	75,8 g
141/568	L4 / -	1180. Palanutta savea, 8 kpl Sintraantunutta. Löytö 98857.	237,9 g
141/568	L5 / -	1181. Palanutta savea, 1 kpl Löytö 98858.	49,3 g
141/568	L7 / -	1182. Palanutta savea, 1 kpl Sintraantunutta. Löytö 98859.	1,6 g
141/568	L7 / -	1183. Palanutta savea, 1 kpl Löytö 98860.	3,5 g
141/569	M / -	1184. Palanutta savea, 5 kpl Osin sintraantunutta. Löytö 98861.	11,1 g
141/569	M2 / -	1185. Palanutta savea, 5 kpl Osin sintraantunutta. Löytö 98862.	22,3 g
141/569	M3 / -	1186. Palanutta savea, 17 kpl Osin sintraantunutta. Löytö 98863.	50,4 g
141/569	M4 / -	1187. Palanutta savea, 29 kpl	112,2 g

KM 31395

1998
VÖRÅ PÖRNULLBACKEN

KM 31395

			Osin sintraantunutta. Löytö 98864.
141/569	L3 / -	1188. Palanutta savea , 19 kpl Sintraantunutta. Löytö 98865.	219,8 g
141/569	L4 / -	1189. Palanutta savea , 83 kpl Sintraantunutta. Löytö 98866.	585,3 g
141/569	L5 / -	1190. Palanutta savea , n. 100 kpl Osin sintraantunutta. Löytö 98867.	414,8 g
141/569	L7 / -	1191. Palanutta savea , 77 kpl Osin sintraantunutta. Löytö 98868.	368,4 g
141/569	L8 / -	1192. Palanutta savea , 20 kpl Sintraantunutta. Löytö 98869.	332,1 g
142/566	M / -	1193. Palanutta savea , 5 kpl Löytö 98870.	13,6 g
142/566	M2 / -	1194. Palanutta savea , 1 kpl Löytö 98871.	1,2 g
142/567	M2 / -	1195. Palanutta savea , 5 kpl Löytö 98872.	7,5 g
142/567	M3 / -	1196. Palanutta savea , 4 kpl Osin sintraantunutta. Löytö 98873.	4,2 g
142/568	M / -	1197. Palanutta savea , 1 kpl Löytö 98874.	0,9 g
142/568	M2 / -	1198. Palanutta savea , 11 kpl Osin sintraantunutta. Löytö 98875.	39,1 g
142/568	M3 / -	1199. Palanutta savea , 17 kpl Osin sintraantunutta. Löytö 98876.	57,5 g
142/568	M4 / -	1200. Palanutta savea , 10 kpl Osin sintraantunutta. Löytö 988677.	54,0 g
142/568	M5 / -	1201. Palanutta savea , 4 kpl Osin sintraantunutta. Löytö 98878.	76,6 g
142/568	L3 / -	1202. Palanutta savea , 2 kpl Löytö 98879.	98,4 g

KM 31395

1998
VÖRÅ PÖRNULLBACKEN

KM 31395

142/569	M2 / -	1203. Palanutta savea, 8 kpl Osin sintraantunutta. Löytö 98880.	18,0 g
142/569	M3 / -	1204. Palanutta savea, 14 kpl Osin sintraantunutta. Löytö 98881.	73,7 g
142/569	M4 / -	1205. Palanutta savea, 12 kpl Osin sintraantunutta. Löytö 98882.	108,1 g
142/569	M5 / -	1206. Palanutta savea, 3 kpl Löytö 98883.	6,5 g
142/569	L2 / -	1207. Palanutta savea, 1 kpl Sintraantunutta. Löytö 98884.	6,6 g
142/569	L3 / -	1208. Palanutta savea, 4 kpl Osin sintraantunutta. Löytö 98885.	30,8 g
142/569	L4 / -	1209. Palanutta savea, 11 kpl Sintraantunutta. Löytö 98886.	88,7 g
142/569	L5 / -	1210. Palanutta savea, 1 kpl Sintraantunutta. Löytö 98887.	2,1 g
142/569	L7 / -	1211. Palanutta savea, 12 kpl Sintraantunutta. Löytö 98888.	61,3 g
142/569	L9 / -	1212. Palanutta savea, 3 kpl Osin sintraantunutta. Löytö 98889.	12,7 g
143/568	M2 / -	1213. Palanutta savea, 12 kpl Osin sintraantunutta. Löytö 98890.	33,4 g
143/568	M3 / -	1214. Palanutta savea, 25 kpl Osin sintraantunutta. Löytö 98891.	73,7 g
143/568	M4 / -	1215. Palanutta savea, 8 kpl Osin sintraantunutta. Löytö 98892.	32,9 g
143/569	M3 / -	1216. Palanutta savea, 19 kpl Sintraantunutta. Löytö 98893.	109,7 g
143/569	M4 / -	1217. Palanutta savea, 12 kpl Osin sintraantunutta. Löytö 98894.	109,4 g
143/569	L3 / -	1218. Palanutta savea, 1 kpl Sintraantunutta. Löytö 98895.	2,5 g

KM 31395

1998
VÖRÅ PÖRNULLBACKEN

KM 31395

144/568	M2 / -	1219. Palanutta savea, 13 kpl Sintraantunutta. Löytö 98896.	123,2 g
144/568	M4 / -	1220. Palanutta savea, 5 kpl Sintraantunutta. Löytö 98897.	4,9 g
144/569	M2 / -	1221. Palanutta savea, 2 kpl Sintraantunutta. Löytö 98898.	5,2 g
144/569	M3 / -	1222. Palanutta savea, 6 kpl Osin sintraantunutta. Löytö 98899.	33,3 g
144/569	L1 / -	1223. Palanutta savea, 4 kpl Sintraantunutta. Löytö 98900.	10,5 g
144/569	L3 / -	1224. Palanutta savea, 1 kpl Löytö 98901.	5,2 g
144-146/ 568	M / -	1225. Palanutta savea, 9 kpl Osin sintraantunutta. Löytö 98902.	70,1 g
145/568	M2 / -	1226. Palanutta savea, 1 kpl Sintraantunutta. Löytö 98903.	1,3 g
145/569	M2 / -	1227. Palanutta savea, 2 kpl Löytö 98904.	4,3 g
145/569	M3 / -	1228. Palanutta savea, 7 kpl Sintraantunutta. Löytö 98905.	86,2 g
145/569	L2 / -	1229. Palanutta savea, 2 kpl Sintraantunutta. Löytö 98906.	27,4 g
145/569	22,74 m mpy / 10080	1230. Palanutta savea, 1 kpl Sintraantunutta. Löytö 98907.	5,4 g
145/569	L2 / 10080	1231. Palanutta savea, 1 kpl Sintraantunutta. Löytö 98908.	0,7 g
145/570	M / -	1232. Palanutta savea, 14 kpl Osin sintraantunutta. Löytö 98909.	61,1 g
145/570	L2 / -	1233. Palanutta savea, 3 kpl Sintraantunutta. Löytö 98910.	15,2 g

1998
KM 31395 **VÖRÅ PÖRNULLBACKEN** **KM 31395**

146/565	M2 / -	1234. Palanutta savea, 3 kpl Sintraantunutta. Löytö 98911.	11,1 g
146/565	- / 10280	1235. Palanutta savea, 2 kpl Osin sintraantunutta. Löytö 98912.	3,3 g
146/566	M / -	1236. Palanutta savea, 1 kpl Löytö 98913.	0,3 g
146/567	L2 / -	1237. Palanutta savea, 1 kpl Löytö 98914.	46,3 g
146/568	M2 / -	1238. Palanutta savea, 3 kpl Osin sintraantunutta. Löytö 98915.	24,0 g
146/568	M3 / -	1239. Palanutta savea, 7 kpl Osin sintraantunutta. Löytö 98916.	25,9 g
146/569	M2 / -	1240. Palanutta savea, 14 kpl Osin sintraantunutta. Löytö 98917.	92,8 g
146/569	M3 / -	1241. Palanutta savea, 4 kpl Osin sintraantunutta. Löytö 98918.	13,5 g
146/569	L2 / -	1242. Palanutta savea, 1 kpl Löytö 98919.	1,4 g
146-147/ 565	0-5 cm / 10060	1243. Palanutta savea, 1 kpl Löytö 98920.	0,3 g
146-148/ 568	M / -	1244. Palanutta savea, 1 kpl Sintraantunutta. Löytö 98922.	4,2 g
147/564	M2 / -	1245. Palanutta savea, 17 kpl Osin sintraantunutta. Löytö 98923.	68,0 g
147/564	L2 / -	1246. Palanutta savea, 2 kpl Löytö 98924.	11,5 g
147/ 564-565	- / 10020	1247. Palanutta savea, 1 kpl Sintraantunutta. Löytö 98925.	1,7 g
147/565	ytskrap	1248. Palanutta savea, 1 kpl Löytö 98926.	0,9 g
147/565	M2 / -	1249. Palanutta savea, 1 kpl Löytö 98927.	15,0 g

1998

KM 31395 VÖRÅ PÖRNULLBACKEN KM 31395

147/565	L2 / -	1250. Palanutta savea, 11 kpl Osin sintraantunutta. Löytö 98928.	37,0 g
147/566	L1 / -	1251. Palanutta savea, 1 kpl Löytö 98929.	3,2 g
147/566	L2 / -	1252. Palanutta savea, 1 kpl Löytö 98930.	1,6 g
147/567	ytskrap	1253. Palanutta savea, 2 kpl Löytö 98931.	3,4 g
147/568	M2 / -	1254. Palanutta savea, 6 kpl Osin sintraantunutta. Löytö 98932.	14,6 g
147/568	M3 / -	1255. Palanutta savea, 2 kpl Sintraantunutta. Löytö 98933.	2,5 g
147/569	M2 / -	1256. Palanutta savea, 15 kpl Osin sintraantunutta. Löytö 98934.	57,6 g
147/569	M3 / -	1257. Palanutta savea, 2 kpl Osin sintraantunutta. Löytö 98935.	5,7 g
147/569	L2 / -	1258. Palanutta savea, 5 kpl Osin sintraantunutta. Löytö 98936.	5,3 g
148/564	M2 / -	1259. Palanutta savea, 5 kpl Osin sintraantunutta. Löytö 98937.	22,3 g
148/564	L2 / -	1260. Palanutta savea, 2 kpl Löytö 98938.	1,3 g
148/565	M / -	1261. Palanutta savea, 15 kpl Osin sintraantunutta. Löytö 98939.	39,8 g
148/565	M2 / -	1262. Palanutta savea, 2 kpl Löytö 98940.	18,4 g
148/565	L2 / -	1263. Palanutta savea, 1 kpl Sintraantunutta. Löytö 98941.	8,3 g
148/ 565-566	0-5 cm / 10000	1264. Palanutta savea, 1 kpl Löytö 98942.	10,5 g

KM 31395

1998
VÖRÅ PÖRNULBACKEN

KM 31395

148/ 565-566	5-10 cm/ 10000	1265. Palanutta savea , 2 kpl Osin sintraantunutta. Löytö 98943.	0,3 g
148/ 565-566	- / 10000	1266. Palanutta savea , 1 kpl Löytö 98944.	2,6 g
148/ 565-566	25 cm/ 10000	1267. Palanutta savea , 1 kpl Sintraantunutta. Löytö 98945.	1,1 g
148/566	M / -	1268. Palanutta savea , 12 kpl Osin sintraantunutta. Löytö 98946.	39,3 g
148/566	L1 / -	1269. Palanutta savea , 3 kpl Osin sintraantunutta. Löytö 98947.	15,9 g
148/567	M / -	1270. Palanutta savea , 4 kpl Osin sintraantunutta. Löytö 98948.	13,6 g
148/567	M2 / -	1271. Palanutta savea , 2 kpl Löytö 98949.	3,2 g
148/567	L2 / -	1272. Palanutta savea , 2 kpl Löytö 98950.	1,3 g
148/568	M / -	1273. Palanutta savea , 2 kpl Löytö 98951.	16,7 g
148/568	- / 1034C	1274. Palanutta savea , 3 kpl Löytö 98952.	10,5 g
148/568	L1 / -	1275. Palanutta savea , 4 kpl Sintraantunutta. Löytö 98953.	33,0 g
148/568	L2 / -	1276. Palanutta savea , 10 kpl Osin sintraantunutta. Löytö 98954.	16,2 g
148/569	M / -	1277. Palanutta savea , 1 kpl Sintraantunutta. Löytö 98955.	3,2 g
148/569	M2 / -	1278. Palanutta savea , 1 kpl Löytö 98956.	3,0 g
148/569	L2 / -	1279. Palanutta savea , 1 kpl Sintraantunutta. Löytö 98957.	9,1 g
148-149/ 568	- / 10240	1280. Palanutta savea , 1 kpl Löytö 98958.	0,8 g

KM 31395

1998
VÖRÅ PÖRNULLBACKEN

KM 31395

148-149/ 568	- / 10240	1281. Palanutta savea, 3 kpl Osin sintraantunutta. Löytö 98959.	13,3 g
148-149/ 568	- / 10320	1282. Palanutta savea, 3 kpl Sintraantunutta. Löytö 98960.	9,2 g
149/564	M / -	1283. Palanutta savea, 7 kpl Osin sintraantunutta. Löytö 98961.	26,4 g
149/564	L2 / -	1284. Palanutta savea, 16 kpl Löytö 98962.	37,3 g
149/564	- / 10180	1285. Palanutta savea, 9 kpl Osin sintraantunutta. Löytö 98963.	40,2 g
149/ 564-565	- / 10200	1286. Palanutta savea, 1 kpl Löytö 98964.	1,3 g
149/565	M1 / -	1287. Palanutta savea, 2 kpl Osin sintraantunutta. Löytö 98966.	2,1 g
149/565	M2 / -	1288. Palanutta savea, 6 kpl Osin sintraantunutta. Löytö 98967.	18,8 g
149/565	L2 / -	1289. Palanutta savea, 4 kpl Osin sintraantunutta. Löytö 98968.	14,3 g
149/566	M2 / -	1290. Palanutta savea, 5 kpl Osin sintraantunutta. Löytö 98969.	19,2 g
149/566	L2 / -	1291. Palanutta savea, 4 kpl Osin sintraantunutta. Löytö 98970.	13,7 g
149/567	M / -	1292. Palanutta savea, 5 kpl Osin sintraantunutta. Löytö 98971.	32,6 g
149/567	L2 / -	1293. Palanutta savea, 6 kpl Osin sintraantunutta. Löytö 98972.	7,4 g
149/568	M / -	1294. Palanutta savea, 6 kpl Osin sintraantunutta. Löytö 98973.	41,6 g
149/568	L2 / -	1295. Palanutta savea, 24 kpl Löytö 98974.	13,7 g

KM 31395

1998
VÖRÅ PÖRNULLBACKEN

KM 31395

149/569 M / - 1296. **Palanutta savea**, 1 kpl 2,8 g
Sintraantunutta. Löytö 98975.

Rautakuona

<u>X/Y</u>	<u>Z / Anl.</u>		
119/509	M / -	1297. Rautakuonaa , 17 kpl Löytö 980976.	82,2 g
119/509	ytrens- ning / 6520B	1298. Rautakuonaa , 1 kpl Löytö 980977.	5,6 g
119/509	- / 6520B	1299. Rautakuonaa , 5 kpl Löytö 980978.	7,5 g
119/510	M / -	1300. Rautakuonaa , 7 kpl Löytö 980979.	51,2 g
119/510	- / 6520B	1301. Rautakuonaa , 3 kpl Löytö 980980.	1,9 g
119/511	M / -	1302. Rautakuonaa , 6 kpl Löytö 980981.	25,4 g
119/512	M / -	1303. Rautakuonaa , 14 kpl Löytö 980982.	54,3 g
119/513	M / -	1304. Rautakuonaa , 3 kpl Löytö 980983.	15,1 g
119/514	M / -	1305. Rautakuonaa , 2 kpl Löytö 980984.	5,9 g
119/515	M / -	1306. Rautakuonaa , 9 kpl Löytö 980985.	19,8 g
119/516	M / -	1307. Rautakuonaa , 4 kpl Löytö 980986.	64,9 g
119/517	M / -	1308. Rautakuonaa , 4 kpl Löytö 980987.	13,8 g

1998

KM 31395 VÖRÅ PÖRNULLBACKEN KM 31395

119/517	L1 / -	1309. Rautakuonaa , 2kpl Löytö 980988.	7,1 g
119/518	M / -	1310. Rautakuonaa , 1 kpl Löytö 980989.	6,3 g
119/519	M / -	1311. Rautakuonaa , 4 kpl Löytö 980990.	10,7 g
120/509	M / -	1312. Rautakuonaa , 5 kpl Löytö 980991.	18,4 g
120/509	- / 6520 B2	1313. Rautakuonaa , 2 kpl Löytö 980992.	8,2 g
120/510	M / -	1314. Rautakuonaa , 6 kpl Löytö 980993.	20,1 g
120/510	L1 / -	1315. Rautakuonaa , 1 kpl Löytö 980994.	7,4 g
120/510	- / 6520A	1316. Rautakuonaa , 9 kpl Löytö 980995.	31,4 g
120/510	- / 6520 B3	1317. Rautakuonaa , 3 kpl Löytö 980996.	7,0 g
120/511	M / -	1318. Rautakuonaa , 21 kpl Löytö 980997.	87,0 g
120/511	ca 15 cm ner / 6520A	1319. Rautakuonaa , 5 kpl Löytö 980998.	11,9 g
120/512	M / -	1320. Rautakuonaa , 1 kpl Löytö 980999.	4,1 g
120/514	M / -	1321. Rautakuonaa , 2 kpl Löytö 981000.	57,5 g
120/515	M / -	1322. Rautakuonaa , 4 kpl Löytö 981001.	11,7 g
120/ 516-517	- / 6620A	1323. Rautakuonaa , 1 kpl Löytö 981002.	1,5 g
120/517	L1 / 6660	1324. Rautakuonaa , 1 kpl	1,0 g

KM 31395

1998
VÖRÅ PÖRNULLBACKEN

KM 31395

			Löytä 981003.	
120/518	M/-	1325. Rautakuonaa , 2 kpl Löytä 981004.		11,2 g
120/536	- / 8140	1326. Rautakuonaa , 1 kpl Löytä 981005.		34,0 g
120/537	M/-	1327. Rautakuonaa , 1 kpl Löytä 981006.		11,8 g
120/538	M/-	1328. Rautakuonaa , 2 kpl Löytä 981007.		14,8 g
120/546	M/-	1329. Rautakuonaa , 2 kpl Löytä 981008.		9,3 g
121/509	M/-	1330. Rautakuonaa , 2 kpl Löytä 981009.		17,7 g
121/510	- / 6520	1331. Rautakuonaa , 2 kpl Löytä 981010.		6,9 g
121/511	M/-	1332. Rautakuonaa , 7 kpl Löytä 981011.		43,9 g
121/513	M/-	1333. Rautakuonaa , 1 kpl Löytä 981012.		4,8 g
121/514	M/-	1334. Rautakuonaa , 2 kpl Löytä 981013.		25,9 g
121/514	- / 6560	1335. Rautakuonaa , 11 kpl Löytä 981014.		37,2 g
121/517	M/-	1336. Rautakuonaa , 1 kpl Löytä 981015.		1,4 g
121/518	M/-	1337. Rautakuonaa , 2 kpl Löytä 981016.		5,5 g
121/535	M/-	1338. Rautakuonaa , 1 kpl Löytä 981017.		5,6 g
121/536	M/-	1339. Rautakuonaa , 3 kpl Löytä 981018.		41,9 g

KM 31395

1998
VÖRÅ PÖRNULLBACKEN

KM 31395

121/538	M / -	1340. Rautakuonaa , 3 kpl Löytö 980626.	5,5 g
121/539	M / -	1341. Rautakuonaa , 2 kpl Löytö 981019.	1,9 g
121/541	M / -	1342. Rautakuonaa , 1 kpl Löytö 981020.	6,1 g
121/546	M / -	1343. Rautakuonaa , 1 kpl Löytö 981021.	3,9 g
122/509	L1 / -	1344. Rautakuonaa , 4 kpl Löytö 981022.	27,4 g
122/510	M / -	1345. Rautakuonaa , 6 kpl Löytö 981023.	26,8 g
122/511	M / -	1346. Rautakuonaa , 2 kpl Löytö 981024.	18,8 g
122/512	M / -	1347. Rautakuonaa , 7 kpl Löytö 981025.	29,5 g
122/513	M / -	1348. Rautakuonaa , 2 kpl Löytö 981026.	10,3 g
122/514	M / -	1349. Rautakuonaa , 1 kpl Löytö 981027.	24,9 g
122/515	M / -	1350. Rautakuonaa , 3 kpl Löytö 981028.	8,9 g
122/518	L1 / -	1351. Rautakuonaa , 1 kpl Löytö 98521.	1,0 g
122/519	M / -	1352. Rautakuonaa , 1 kpl Löytö 981029.	5,6 g
122/536	M / -	1353. Rautakuonaa , 1 kpl Löytö 981030.	2,0 g
122/537	M / -	1354. Rautakuonaa , 2 kpl Löytö 981031.	12,6 g
122/540	L1 / -	1355. Rautakuonaa , 1 kpl Löytö 981032.	7,7 g

KM 31395

1998
VÖRÅ PÖRNULBACKEN

KM 31395

122/543	M / -	1356. Rautakuonaa , 2 kpl Löytö 981033.	5,2 g
122/546	M / -	1357. Rautakuonaa , 1 kpl Löytö 981034.	2,3 g
123/509	M / -	1358. Rautakuonaa , 1 kpl Löytö 981036.	9,0 g
123/509	L1 / -	1359. Rautakuonaa , 1 kpl Löytö 981037.	10,7 g
123/509	- / 6500	1360. Rautakuonaa , 2 kpl Löydöt 981038 ja 98539.	5,4 g
123/510	M / -	1361. Rautakuonaa , 2 kpl Löytö 981039.	9,3 g
123/513	L1 / -	1362. Rautakuonaa , 1 kpl Löytö 981040.	4,8 g
123/ 517-518	- / 6440A	1363. Rautakuonaa , 6 kpl Löytö 981041.	16,0 g
123/ 517-518	- / 6440 A2	1364. Rautakuonaa , 10 kpl Löytö 981042.	18,0 g
123/518	- / 6440 A1	1365. Rautakuonaa , 2 kpl Löytö 981043.	3,0 g
123/519	L1 / -	1366. Rautakuonaa , 1 kpl Löytö 981044.	3,2 g
123/531	M / -	1367. Rautakuonaa , 1 kpl Löytö 981045.	1,3 g
123/537	M / -	1368. Rautakuonaa , 1 kpl Löytö 981046.	3,9 g
123/541	M / -	1369. Rautakuonaa , 3 kpl Löytö 981047.	3,9 g
123/546	L1 / -	1370. Rautakuonaa , 1 kpl Löytö 981048.	2,0 g
123/547	M / -	1371. Rautakuonaa , 3 kpl	3,4 g

KM 31395

1998
VÖRÅ PÖRNULLBACKEN

KM 31395

Löytö 981049.			
124/508	?	1372. Rautakuonaa , 2 kpl Löytö 981050.	6,2 g
124/508	M / -	1373. Rautakuonaa , 5 kpl Löytö 981051.	36,6 g
124/508	under stenpack- ning	1374. Rautakuonaa , 2 kpl Löytö 981052.	5,7 g
124/508	- / 6500B	1375. Rautakuonaa , 5 kpl Löytö 981053.	18,0 g
124/509	?	1376. Rautakuonaa , 3 kpl Löytö 981054.	16,8 g
124/509	L1 / -	1377. Rautakuonaa , 2 kpl Löytö 981055.	2,7 g
124/509	L1 / 6500	1378. Rautakuonaa , 1 kpl Löytö 981056.	12,8 g
124/509	L2 / -	1379. Rautakuonaa , 3 kpl Löytö 981057.	11,1 g
124/510	M / -	1380. Rautakuonaa , 2 kpl Löytö 981058.	14,7 g
124/510	L1 / -	1381. Rautakuonaa , 1 kpl Löytö 981059.	0,5 g
124/510	L1 / 6500	1382. Rautakuonaa , 5 kpl Löytö 981060.	7,5 g
124/511	L1 / 6500	1383. Rautakuonaa , 9 kpl Löytö 981061.	33,8 g
124/515	M / -	1384. Rautakuonaa , 2 kpl Löytö 981062.	19,6 g
124/518	L1 / -	1385. Rautakuonaa , 3 kpl Löytö 981063.	31,6 g
124/530	M / -	1386. Rautakuonaa , 1 kpl Löytö 98577.	2,7 g

KM 31395

1998
VÖRÅ PÖRNULBACKEN

KM 31395

124/532	M / -	1387. Rautakuonaa , 1 kpl Löytö 981064.	6,8 g
124/535	M / -	1388. Rautakuonaa , 1 kpl Löytö 981065.	11,5 g
124/538	M / -	1389. Rautakuonaa , 1 kpl Löytö 981066.	4,1 g
124/539	L1 / -	1390. Rautakuonaa , 1 kpl Löytö 981067.	4,5 g
124/540	M / -	1391. Rautakuonaa , 1 kpl Löytö 981068.	27,2 g
124/545	M / -	1392. Rautakuonaa , 1 kpl Löytö 981069.	2,2 g
125/504	- / 4883	1393. Rautakuonaa , 11 kpl Löytö 981071.	20,9 g
125/507	M / -	1394. Rautakuonaa , 1 kpl Löytö 981072.	1,8 g
125/508	M / -	1395. Rautakuonaa , 1 kpl Löytö 981073.	7,9 g
125/510	M / -	1396. Rautakuonaa , 2 kpl Löytö 981074.	36,7 g
125/510	L1 / -	1397. Rautakuonaa , 2 kpl Löytö 981075.	13,9 g
125/512	L1 / 6480	1398. Rautakuonaa , 2 kpl Löytö 981076.	3,2 g
125/515	- / 6360	1399. Rautakuonaa , 1 kpl Löytö 981077.	0,7 g
125/517	- / 6380	1400. Rautakuonaa , 6 kpl Löytö 981078.	85,6 g
125/530	M / -	1401. Rautakuonaa , 1 kpl Löytö 981079.	2,3 g
125/536	L1 / -	1402. Rautakuonaa , 2 kpl	0,5 g

KM 31395

1998
VÖRÅ PÖRNULLBACKEN

KM 31395

Löytö 981609.			
125/538	L1 / -	1403. Rautakuonaa , 1 kpl Löytö 981080.	1,3 g
125/539	L1 / -	1404. Rautakuonaa , 1 kpl Löytö 981081.	3,4 g
125/541	M / -	1405. Rautakuonaa , 1 kpl Löytö 981082.	11,6 g
125-127/ 543-545	- / 7800	1406. Rautakuonaa , 1 kpl Löytö 981083.	6,2 g
125-128/ 504-506	ytrens- ning / 4883	1407. Rautakuonaa , 16 kpl Löytö 981084.	40,0 g
126/504	- / 4883	1408. Rautakuonaa , 5 kpl Löytö 981085.	29,7 g
126/506	?	1409. Rautakuonaa , 36 kpl Löytö 981086.	197,5 g
126/507	M / -	1410. Rautakuonaa , 30 kpl Löytö 981087.	258,6 g
126/ 514-515	- / 6340	1411. Rautakuonaa , 1 kpl Löytö 981088.	1,5 g
126/532	M / -	1412. Rautakuonaa , 1 kpl Löytö 981089.	53,5 g
126/544	M / -	1413. Rautakuonaa , 1 kpl Löytö 981090.	3,3 g
127/505	- / 4883	1414. Rautakuonaa , 13 kpl Löytö 981091.	8,3 g
127/516	M / -	1415. Rautakuonaa , 1 kpl Löytö 981092.	7,4 g
127/532	M / -	1416. Rautakuonaa , 1 kpl Löytö 981093.	6,9 g
127/544	M / -	1417. Rautakuonaa , 1 kpl Löytö 981094.	29,2 g

KM 31395

1998
VÖRÅ PÖRNULLBACKEN

KM 31395

128/505	- / 4883	1418. Rautakuonaa , 4 kpl Löytö 981095.	33,0 g
128/532	M / -	1419. Rautakuonaa , 1 kpl Löytö 981096.	1,1 g
128/533	M / -	1420. Rautakuonaa , 1 kpl Löytö 981097.	1,8 g
128/538	L1 / -	1421. Rautakuonaa , 1 kpl Löytö 981098.	1,2 g
128/548	M / -	1422. Rautakuonaa , 11 kpl Löytö 981688.	193,7 g
128-129/ 506	- / 6115	1423. Rautakuonaa , 13 kpl Löytö 981099.	51,1 g
128-129/ 506	23,18- 23,20 m mpy / 6115	1424. Rautakuonaa , 16 kpl Löydöt 981100 ja 98689.	51,0 g
129/532	M / -	1425. Rautakuonaa , 1 kpl Löytö 981101.	27,9 g
129/535	L1 / -	1426. Rautakuonaa , 1 kpl Löytö 981102.	0,6 g
129/537	M / -	1427. Rautakuonaa , 1 kpl Löytö 98695.	0,8 g
129/538	?	1428. Rautakuonaa , 1 kpl Löytö 981103.	5,1 g
129/543	M / -	1429. Rautakuonaa , 1 kpl Löytö 981104.	6,0 g
129/547	L2 / -	1430. Rautakuonaa , 2 kpl Löytö 981105.	8,6 g
130/519	M / -	1431. Rautakuonaa , 2 kpl Löytö 981106.	12,3 g
130/530	M / -	1432. Rautakuonaa , 2 kpl Löytö 981107.	8,2 g

1998
KM 31395 VÖRÅ PÖRNULLBACKEN KM 31395

130/541	M / -	1433. Rautakuonaa , 1 kpl Löytö 981108.	4,0 g
130/546	M / -	1434. Rautakuonaa , 1 kpl Löytö 981109.	7,0 g
130-131/ 548	- / 8560	1435. Rautakuonaa , 1 kpl Löytö 981110.	3,7 g
131/533	L1 / -	1436. Rautakuonaa , 1 kpl Löytö 981111.	4,9 g
131/534	M / -	1437. Rautakuonaa , 1 kpl Löytö 981112.	3,1 g
132/530	M / -	1438. Rautakuonaa , 1 kpl Löytö 981113.	34,3 g
132/532	M / -	1439. Rautakuonaa , 1 kpl Löytö 981114.	3,5 g
132/533	L1 / -	1440. Rautakuonaa , 2 kpl Löytö 981115.	10,7 g
132/535	M / -	1441. Rautakuonaa , 1 kpl Löytö 981116.	3,3 g
132/542	M / -	1442. Rautakuonaa , 1 kpl Löytö 98748.	12,5 g
132/545	M / -	1443. Rautakuonaa , 1 kpl Löytö 981117.	2,9 g
132-136/ 544	- / 8000	1444. Rautakuonaa , 1 kpl Löytö 981118.	38,7 g
133/532	M / -	1445. Rautakuonaa , 3 kpl Löytö 981119.	16,2 g
133/541	M / -	1446. Rautakuonaa , 2 kpl Löytö 981120.	55,4 g
133/548	M / -	1447. Rautakuonaa , 2 kpl Löytö 981121.	94,1 g
134/531	M / -	1448. Rautakuonaa , 2 kpl	5,2 g

KM 31395

1998
VÖRÅ PÖRNULLBACKEN

KM 31395

Löytö 981122.			
134/537	M / -	1449. Rautakuonaa , 1 kpl Löytö 981123.	27,7 g
134/538	M / -	1450. Rautakuonaa , 3 kpl Löytö 981124.	38,1 g
134/547	M / -	1451. Rautakuonaa , 1 kpl Löytö 981125.	3,4 g
134/549	M / -	1452. Rautakuonaa , 1 kpl Löytö 981126.	24,5 g
136/521	L1 / -	1453. Rautakuonaa , 1 kpl Löytö 981127.	11,8 g
136/531	M / -	1454. Rautakuonaa , 1 kpl Löytö 981128.	3,5 g
136/532	M / -	1455. Rautakuonaa , 1 kpl Löytö 981129.	34,5 g
139/532	M / -	1456. Rautakuonaa , 2 kpl Löytö 981130.	4,1 g
137/563	M3 / -	1457. Rautakuonaa , 1 kpl Löytö 981131.	2,5 g
137/563	M4 / -	1458. Rautakuonaa , 1 kpl Löytö 981132.	43,0 g
138/564	L2 / -	1459. Rautakuonaa , 1 kpl Löytö 981133.	4,1 g
138/565	M3 / -	1460. Rautakuonaa , 1 kpl Löytö 981134.	11,9 g
138/565	M4 / -	1461. Rautakuonaa , 2 kpl Löytö 981135.	8,5 g
139/565	M / -	1462. Rautakuonaa , 1 kpl Löytö 981136.	2,2 g
139/565	L3 / -	1463. Rautakuonaa , 1 kpl Löytö 981137.	0,8 g

KM 31395

1998
VÖRÅ PÖRNULLBACKEN

KM 31395

139/566	M3 / -	1464. Rautakuonaa , 1 kpl Löytö 981138.	20,9 g
140/566	M3 / -	1465. Rautakuonaa , 1 kpl Löytö 981139.	1,3 g
140/566	L3 / -	1466. Rautakuonaa , 1 kpl Löytö 981140.	0,7 g
141/567	M2 / -	1467. Rautakuonaa , 1 kpl Löytö 981141.	4,7 g
141/568	M / -	1468. Rautakuonaa , 1 kpl Löytö 981142.	4,8 g
141/569	M2 / -	1469. Rautakuonaa , 1 kpl Löytö 981143.	1,3 g
141/569	M4 / -	1470. Rautakuonaa , 1 kpl Löytö 981144.	4,9 g
141/569	L5 / -	1471. Rautakuonaa , 1 kpl Löytö 981145.	27,1 g
141/569	L7 / -	1472. Rautakuonaa , 3 kpl Löydöt 981146 ja 98227.	15,7 g
142/568	M2 / -	1473. Rautakuonaa , 3 kpl Löytö 981147.	19,3 g
142/568	M3 / -	1474. Rautakuonaa , 1 kpl Löytö 981148.	6,7 g
142/569	M4 / -	1475. Rautakuonaa , 1 kpl Löytö 981149.	1,7 g
142/569	L7 / -	1476. Rautakuonaa , 3 kpl Löytö 981150.	16,4 g
143/569	M4 / -	1477. Rautakuonaa , 1 kpl Löytö 981151.	1,7 g
143/569	L3 / -	1478. Rautakuonaa , 1 kpl Löytö 981152.	2,9 g
144/568	M2 / -	1479. Rautakuonaa , 1 kpl Löytö 981153.	2,5 g

KM 31395

1998
VÖRÅ PÖRNULLBACKEN

KM 31395

144/569	M3 / -	1480. Rautakuonaa , 2 kpl Löytö 981154.	21,9 g
144/569	M3 / -	1481. Rautakuonaa , 1 kpl Löytö 981155.	2,2 g
145/569	M2 / -	1482. Rautakuonaa , 1 kpl Löytö 981156.	10,1 g
145/569	M3 / -	1483. Rautakuonaa , 2 kpl Löytö 981157.	17,4 g
145/569	L2 / -	1484. Rautakuonaa , 2 kpl Löytö 981158.	7,2 g
145/569	L2 / 10080	1485. Rautakuonaa , 1 kpl Löytö 981159.	9,2 g
146/566	M / -	1486. Rautakuonaa , 1 kpl Löytö 981160.	1,1 g
146/568	M2 / -	1487. Rautakuonaa , 1 kpl Löytö 981161.	4,4 g
146/569	M2 / -	1488. Rautakuonaa , 1 kpl Löytö 981162.	6,1 g
146-148/ 565	M / -	1489. Rautakuonaa , 2 kpl Löytö 98921.	3,3 g
147/564	M2 / -	1490. Rautakuonaa , 1 kpl Löytö 981163.	27,7 g
147/564	L2 / -	1491. Rautakuonaa , 1 kpl Löytö 981164.	12,8 g
147/568	L2 / -	1492. Rautakuonaa , 1 kpl Löytö 981165.	11,7 g
147/569	L2 / -	1493. Rautakuonaa , 2 kpl Löytö 981166.	6,7 g
148/564	M2 / -	1494. Rautakuonaa , 1 kpl Löytö 981167.	11,4 g

KM 31395

1998
VÖRÅ PÖRNULLBACKEN

KM 31395

148/ 565-566	- / 10000	1495. Rautakuonaa, 1 kpl Löytö 981168.	5,6 g
149/566	M2 / -	1496. Rautakuonaa, 1 kpl Löytö 981169.	5,9 g
149/568	L2 / -	1497. Rautakuonaa, 1 kpl Löytö 981170.	31,1 g

Muut

<u>X/Y</u>	<u>Z / Anl.</u>		
142/568	M2 / -	1498. Nahkaa, 1 kpl	0,7 g