

Rautakautisia asuinpaikkalöytöjä, jotka Timo Sepänmaa Keski-Suomen museosta toi Kansallismuseon kokoelmiin.

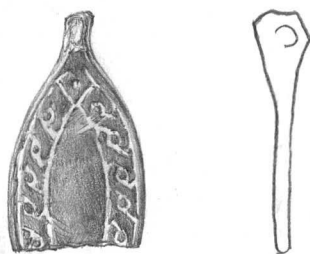
Ks. Sepänmaan inventointikertomus arkeologian osaston topografisessa arkistossa.

Diar. 24.9.1999.

Luetteloinut Timo Sepänmaa.

- 1. KORVALUSIKKA**, pronssia. Alempi, lusikan puoli puuttuu. Koristeluna nauhapunosornamenttia, joka reunustaa esineen toista tasaista pintaa. Mitat 31 x 18 x 2 mm, paksuus lenkin kohdalta 6 mm, paino 6 g.

1:1



TM 01

- 2. SAVIASTIAN PALOJA**, 3 kpl, rautakauden tyyppiä, sekoitteena hiekkaa, ulkopinta punertavan ruskea, sisäpinta tumma, paino 6 g.

- 3. PALANUTTA SAVEA**, 3 kpl, lievästi kuonaantunutta, "savitiivistemäistä", paino 9 g.

Esineet löysi Timo Sepänmaa inventoinnin yhteydessä vuonna 1997. Löytöpaikka sijaitsee Jämsän kirkosta 2.8 km SE, Ruotsulan ja Puttolan talojen välisellä peltoalueella, Säyrylään johtavan paikallistien luoteispuolella.

KM 31573:1 löytyi pellon pinnasta, alueen itäosasta. KM 31573: 2-3 löytyivät pellon pinnasta, alueen lounaisosasta.

Peruskartta 2233 07

X = 6862 06, Y = 2564 68, Z = 83