

1999

KM 31786

Virolahti Kattelus I

KM 31786

Esihistoriallisia kaivauslöytöjä, jotka FM Kreetta Lesell kaivautti Virolahden Kattelus I -nimisessä asuinpaikassa virkamatkallaan 17.6. - 11.7.1999 ja toi Kansallismuseon kokoelmiin. Katso Kaivauskertomus arkeologisen osaston top. arkistosta.

Diar.29.11.1999.

ALUE A

RUUTU 800/501

kerros 0

- 1 ESINEEN TEELMÄ, 1 kpl, 39.3 g. Liusketta, harmaa. Mitat: 65 x 45 x 19 mm.

kerros 1

- 2 KVARTSI-ISKOKSIA, 1 kpl, 6.5 g.

kerros 2

- 3 KIVILAJI-ISKOKSIA, 2 kpl, 38.8 g. Liusketta, harmaata ja punaista.

RUUTU 800/502

kerros 2

- 4 KIVILAJIYDIN, 1 kpl, 229.7 g. Liusketta, ruskea.

- 5 KIVILAJI-ISKOKSIA, 1 kpl, 43.4 g. Porfyriittia, punaista.

- 6 KVARTSI-ISKOKSIA, 2 kpl, 9.8 g.

kerros 3

- 7 KIVILAJI-ISKOKSIA, 1 kpl, 3 g. Liusketta, harmaata.

kerros 4

8 KIVILAJIYDIN, 1 kpl, 658.1 g. Porfyriittia, punaista.

9 KVARTSI-ISKOKSIA, 1 kpl, 4.5 g.

RUUTU 800/503

kerros 0

10 KIVILAJI-ISKOKSIA, 1 kpl, 32.9 g. Liusketta, punaista.

kerros 3

11 KIVILAJI-ISKOKSIA, 1 kpl, 32 g. Liusketta, punaista.

RUUTU 800/504

kerros 1

12 KIVILAJIYDIN, 1 kpl, 140.6 g. Liusketta, punaista.

13 KVARTSI-ISKOKSIA, 1 kpl, 4.7 g.

kerros 2

14 KIVILAJIYDIN, 1 kpl, 111.2 g. Liusketta, punaista.

15 KIVILAJI-ISKOKSIA, 2 kpl, 65 g. Liusketta, punaista.

16 KVARTSI-ISKOKSIA, 1 kpl, 0.3 g.

kerros 3

17 KIVILAJI-ISKOKSIA, 4 kpl, 48.4 g. Liusketta, harmaata.

RUUTU 800/505

kerros 1

18 KIVILAJIYDIN, 1 kpl, 79.2 g. Liusketta, punaista.

19 KVARTSI-ISKOKSIA, 1 kpl, 13.9 g.

kerros 2

20 KIVILAJIYDIN, 1 kpl, 143.6 g. Liusketta, punaista.

21 KIVILAJI-ISKOKSIA, 1 kpl, 34.1 g. Porfyriittia, punaista.

kerros 3

22 KIVILAJI-ISKOKSIA, 3 kpl, 61.3 g. Liusketta, harmaata.

RUUTU 800/506

kerros 3

23 KIVILAJI-ISKOKSIA, 1 kpl, 13 g. Liusketta, harmaata.

kerros 4

24 KIVILAJI-ISKOKSIA, 1 kpl, 8.2 g. Liusketta, harmaata.

RUUTU 800/507

kerros 3

25 KIVILAJI-ISKOKSIA, 1 kpl, 7.2 g. Liusketta, harmaata.

26 KVARTSI-ISKOKSIA, 3 kpl, 8.4 g.

RUUTU 800/508

kerros 1

27 KIVILAJI-ISKOKSIA, 1 kpl, 3.4 g. Liusketta, harmaata.

kerros 2

28 KIVILAJI-ISKOKSIA, 2 kpl, 5.1 g. Liusketta, harmaata ja punaista.

kerros 3

29 KIVILAJI-ISKOKSIA, 2 kpl, 22.9 g. Porfyriittia, punaista.

RUUTU 800/509

kerros 2

- 30 RAUTANAULA, 1 kpl, 2.7 g.
31 KIVILAJI-ISKOKSIA, 1 kpl, 1.2 g. Harmaata.

RUUTU 800/510

kerros 1

- 32 KIVILAJI-ISKOKSIA, 3 kpl, 23.4 g. Harmaata.
33 KVARTSI-ISKOKSIA, 1 kpl, 0.2 g.

RUUTU 800/511

kerros 1

- 34 KVARTSI-ISKOKSIA, 1 kpl, 0.1 g.

kerros 3

- 35 KIVILAJI-ISKOKSIA, 4 kpl, 83.3 g. Porfyriittia, punaista ja harmaata.

RUUTU 800/512

kerros 1

- 36 KVARTSI-ISKOKSIA, 2 kpl, 2.5 g.

kerros 3

- 37 KIVILAJI-ISKOKSIA, 1 kpl, 2.8 g. Porfyriittia, harmaata.

RUUTU 800/513

kerros 2

- 38 KVARTSI-ISKOKSIA, 4 kpl, 7 g.

kerros 3

39 KVARTSI-ISKOKSIA, 1 kpl, 2.5 g.

RUUTU 800/514

kerros 2

40 KVARTSI-ISKOKSIA, 1 kpl, 3.8 g.

kerros 3

41 KIVILAJI-ISKOKSIA, 2 kpl, 2.9 g. Liusketta, harmaata.

42 KVARTSI-ISKOKSIA, 1 kpl, 0.1 g.

RUUTU 800/515

kerros 2

43 KIVILAJI-ISKOKSIA, 1 kpl, 3.7 g. Liusketta, vaaleanpunertava.

44 KVARTSI-ISKOKSIA, 1 kpl, 0.6 g.

kerros 3

45 KIVILAJI-ISKOKSIA, 1 kpl, 8.1 g. Liusketta, punaista.

46 KVARTSIYDIN, 1 kpl, 6 g.

kerros 5

47 KIVILAJI-ISKOKSIA, 2 kpl, 2.5 g. Liusketta, punaista.

RUUTU 800/516

kerros 3

48 KIVILAJI-ISKOKSIA, 1 kpl, 1.1 g. Porfyriittia, punaista.

kerros 7

49 SAVIASTIANPALOJA, 1 kpl, 0.5 g. Sekoitteena orgaanisia aineita, palassa hiukan karstaa.

- 50 KIVILAJI-ISKOKSIA, 1 kpl, 2.5 g. Harmaata.
RUUTU 800/517
kerros 1
- 51 KIVILAJIYDIN, 1 kpl, 16 g. Liusketta, vaaleanpunaista.
- 52 KIVILAJI-ISKOKSIA, 1 kpl, 2.9 g. Porfyriittia, harmaata.
kerros 2
- 53 KIVILAJI-ISKOKSIA, 1 kpl, 4.7 g. Liusketta, harmaata.
- 54 KIVILAJI-ISKOKSIA, 1 kpl, 6.8 g. Porfyriittia, punaista.
- 55 KVARTSI-ISKOKSIA, 3 kpl, 1 g.
kerros 3
- 56 SAVIASTIANPALOJA, 1 kpl, 0.5 g. Sekoitteena orgaanisia aineita.
- 57 KIVILAJI-ISKOKSIA, 4 kpl, 1.5 g. Porfyriittia, punertavaa.
- 58 KVARTSI-ISKOKSIA, 2 kpl, 0.6 g.
kerros 4
- 59 SAVIASTIANPALOJA, 1 kpl, 1.4 g. Sekoitteena kivimurskaa, pinnassa naarmuja.
- 60 KIVILAJI-ISKOKSIA, 4 kpl, 2.9 g. Liusketta, punaista.
- 61 KVARTSI-ISKOKSIA, 1 kpl, 2.6 g.
kerros 7
- 62 KIVILAJI-ISKOKSIA, 2 kpl, 51.7 g. Liusketta?, harmaata.
- 63 KVARTSI-ISKOKSIA, 1 kpl, 2 g.

kerros 9

- 64 KIVILAJI-ISKOKSIA, 2 kpl, 1.2 g. Toinen harmaata, toinen punaista.
- 65 KVARTSI-ISKOKSIA, 1 kpl, 1.2 g.

RUUTU 800/518

kerros 3

- 66 SAVIASTIANPALOJA, 4 kpl, 2.5 g. Sekoitteena kivimurskaa.
- 67 KIVILAJI-ISKOKSIA, 1 kpl, 66 g. Liusketta, punaista.
- 68 KVARTSIYDIN, 1 kpl, 3.6 g. Bipolaarinen.
- 69 KVARTSI-ISKOKSIA, 2 kpl, 10.3 g.

kerros 0

- 70 KIVILAJI-ISKOKSIA, 1 kpl, 0.5 g. Liusketta, harmaata.

RUUTU 800/519

kerros 2

- 71 KVARTSI-ISKOKSIA, 3 kpl, 7.1 g.

kerros 3

- 72 KIVILAJI-ISKOKSIA, 1 kpl, 10.6 g. Liusketta, punertavaa.
- 73 KVARTSI-ISKOKSIA, 1 kpl, 27.8 g. Ruusukvartsi, punertavaa.
- 74 KVARTSI-ISKOKSIA, 2 kpl, 0.9 g.

RUUTU 800/520

kerros 0

- 75 KVARTSI-ISKOKSIA, 1 kpl, 0.2 g.

kerros 1

- 76 KIVILAJI-ISKOKSIA, 2 kpl, 13.4 g. Porfyriittia, punaista.
77 KVARTSI-ISKOKSIA, 2 kpl, 17.3 g.

kerros 2

- 78 KIVILAJI-ISKOKSIA, 3 kpl, 2.1 g. Porfyriittia, punaista.
79 KVARTSI-ISKOKSIA, 2 kpl, 3 g.

RUUTU 801/520

kerros 2

- 80 SAVIASTIANPALOJA, 6 kpl, 1.3 g. Sekoite ei havaittavissa, koristeena viivaa ja matalia painanteita.
81 KIVILAJI-ISKOKSIA, 1 kpl, 105.4 g. Porfyriittia, punaista.
82 KIVILAJI-ISKOKSIA, 1 kpl, 12.1 g. Serttiä, harmaata.

kerros 3

- 83 SAVIASTIANPALOJA, 2 kpl, 5.2 g. Sekoitteena orgaanisia aineita, koristelematonta.
84 KIVILAJI-ISKOKSIA, 6 kpl, 65.6 g. Porfyriittia ja liusketta, punaista.
85 KIVILAJI-ISKOKSIA, 1 kpl, 0.9 g. Serttiä, harmaata.
86 KVARTSIESINE?, 1 kpl, 4.7 g. Kaavin. Mitat: 29 x 20 x 7 mm.



- 87 KVARTSI-ISKOKSIA, 3 kpl, 3.8 g.
- 88 PALANUTTA LUUTA, 2 kpl, 0.5 g.
kerros 4
- 89 KIVILAJI-ISKOKSIA, 1 kpl, 9.7 g. Porfyriittia, punaista.
RUUTU 802/520
kerros 1
- 90 PALANUTTA LUUTA, 1 kpl, 0.3 g.
kerros 2
- 91 SAVIASTIANPALOJA, 1 kpl, 2.1 g. Sekoitteena kivimurskaa, naarmupinta, mahdollinen kissantassu-koristelu.
- 92 SAVIASTIANPALOJA, 2 kpl, 1.7 g. Sekoitteena kivimurskaa.
- 93 PALANUTTA LUUTA, 1 kpl, 0.1 g.
kerros 5
- 94 KVARTSIYDIN, 1 kpl, 9.3 g.
RUUTU 803/520
kerros 1
- 95 SAVIASTIANPALOJA, 1 kpl, 0.7 g. Sekoitteena orgaanisia aineita, koristeena pieni kuoppa.
- 96 SAVIASTIANPALOJA, 2 kpl, 1.6 g. Sekoitteena orgaanisia aineita.
- 97 KIVILAJI-ISKOKSIA, 2 kpl, 7.3 g. Porfyriittia, punaista.
- 98 KIVILAJI-ISKOKSIA, 2 kpl, 0.8 g. Serttiä, harmaata.
- 99 PALANUTTA LUUTA, 2 kpl, 0.2 g.

kerros 2

- 100 SAVIASTIANPALOJA, 1 kpl, 2 g. Sekoitteena orgaanisia aineita, pinnassa naarmua tai viivaa.
- 101 KIVILAJI-ISKOKSIA, 2 kpl, 14.2 g. Porfyriittia, punaista.
- 102 KIVILAJI-ISKOKSIA, 3 kpl, 44.8 g. Liusketta, harmaata.
- 103 KVARTSI-ISKOKSIA, 1 kpl, 5.3 g.
- 104 PALANUTTA LUUTA, 5 kpl, 0.8 g.

kerros 3

- 105 KIVILAJI-ISKOKSIA, 1 kpl, 14.3 g. Porfyriittia?, vaaleanpunaista.
- 106 KVARTSI-ISKOKSIA, 1 kpl, 0.7 g.

kerros 4

- 107 SAVIASTIANPALOJA, 3 kpl, 4.8 g. Sekoitteena orgaanisia aineita.
- 108 KIVILAJI-ISKOKSIA, 2 kpl, 3.5 g. Liusketta, ruskeanharmaata.
- 109 KVARTSI-ISKOKSIA, 1 kpl, 2.3 g.
- 110 PALANUTTA LUUTA, 4 kpl, 0.4 g.

kerros 5

- 111 KVARTSI-ISKOKSIA, 2 kpl, 8.4 g.
- 112 PALANUTTA LUUTA, 3 kpl, 0.7 g.

kerros 6

- 113 KIVILAJI-ISKOKSIA, 1 kpl, 4.7 g. Liusketta, punaista.
- 114 PALANUTTA LUUTA, 2 kpl, 0.3 g.

1999

KM 31786

Virolahti Kattelus I

KM 31786

kerros 7-13

- 115 SAVIASTIANPALOJA, 2 kpl, 2.6 g. Sekoitteena orgaanisia aineita, naarmupintaa.
- 116 KIVILAJI-ISKOKSIA, 1 kpl, 9.4 g. Liusketta, ruskeanpunaista.
- 117 KVARTSI-ISKOKSIA, 3 kpl, 8.6 g.
- 118 PALANUTTA LUUTA, 7 kpl, 1.3 g.

RUUTU 800/521

kerros 1

- 119 KIVILAJI-ISKOKSIA, 1 kpl, 6.3 g. Liusketta, punaista.
- 120 KVARTSI-ISKOKSIA, 3 kpl, 4.6 g.

kerros 2

- 121 KVARTSI-ISKOKSIA, 5 kpl, 4.6 g.

RUUTU 801/521

kerros 1

- 122 KVARTSI-ISKOKSIA, 1 kpl, 1.3 g.

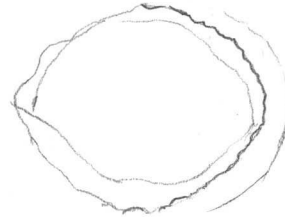
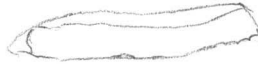
kerros 2

- 123 KIVILAJI-ISKOKSIA, 1 kpl, 0.6 g. Serttiä?.
- 124 KVARTSI-ISKOKSIA, 1 kpl, 0.8 g.
- 125 PALANUTTA LUUTA, 2 kpl, 0.1 g.

kerros 3

- 126 KIVILAJI-ISKOKSIA, 1 kpl, 0.1 g. Punaista.

- 127 KVARTSIESINE, 1 kpl, 8.6 g. Kaavin, retusoitu. Mitat: 33 x 28 x 6 mm.



- 128 KVARTSI-ISKOKSIA, 1 kpl, 4.7 g.

- 129 PALANUTTA LUUTA, 3 kpl, 0.1 g.

kerros 4

- 130 SAVIASTIANPALOJA, 1 kpl, 1.4 g. Sekoitteena kivimurskaa, pinnassa viivaa, joka mahdollisesti muodostaa rombeja.

- 131 SAVIASTIANPALOJA, 1 kpl, 1.2 g. Sekoitteena kivimurskaa.

- 132 KIVILAJI-ISKOKSIA, 1 kpl, 3.5 g. Porfyriittia, punaista.

- 133 KVARTSI-ISKOKSIA, 1 kpl, 0.5 g.

- 134 PALANUTTA LUUTA, 4 kpl, 0.1 g.

RUUTU 802/521

kerros 1

- 135 KVARTSI-ISKOKSIA, 2 kpl, 0.9 g.

- 136 PALANUTTA LUUTA, 1 kpl, 0.2 g.

kerros 2

- 137 KIVILAJI-ISKOKSIA, 1 kpl, 5.9 g. Liusketta, ruskeaa.

- 138 PALANUTTA LUUTA, 1 kpl, 0.2 g.

kerros 4

- 139 SAVIASTIANPALOJA, 1 kpl, 7.3 g. Sekoitteena kivimurskaa.

RUUTU 797/522

kerros 0

140 KVARTSI-ISKOKSIA, 1 kpl, 5.3 g. Savukvartsia.

kerros 1

141 SAVIASTIANPALOJA, 1 kpl, 2.1 g. Sekoitteena kivimurskaa, naarmupinta.

142 SAVIASTIANPALOJA, 2 kpl, 1.5 g. Sekoitteena kivimurskaa.

143 KIVILAJI-ISKOKSIA, 3 kpl, 17 g. Liusketta, vaaleanpunaista.

144 KIVILAJI-ISKOKSIA, 2 kpl, 1.6 g. Liusketta, harmaata.

145 KVARTSI-ISKOKSIA, 7 kpl, 6.2 g.

146 PALANUTTA LUUTA, 1 kpl, 0.3 g.

kerros 3

147 SAVIASTIANPALOJA, 1 kpl, 5.3 g. Sekoitteena kivimurskaa, sisäpinnassa karstaa.

148 KIVILAJI-ISKOKSIA, 1 kpl, 2.4 g. Liusketta, punaista.

149 KIVILAJI-ISKOKSIA, 1 kpl, 1.5 g. Liusketta, harmaata.

150 KVARTSI-ISKOKSIA, 1 kpl, 4.4 g.

151 PALANUTTA LUUTA, 1 kpl, 0.8 g.

kerros 4

152 PALANUTTA LUUTA, 1 kpl, 0.7 g.

kerros 5

153 KIVILAJI-ISKOKSIA, 1 kpl, 1.7 g. Liusketta, punaista.

154 KVARTSI-ISKOKSIA, 2 kpl, 5.9 g.

kerros 6

155 KIVILAJI-ISKOKSIA, 1 kpl, 2.3 g. Liusketta, vaaleanpunaista.

156 KVARTSI-ISKOKSIA, 1 kpl, 6 g.

kerros 7

157 KIVILAJI-ISKOKSIA, 1 kpl, 3.4 g. Serttiä, harmaata.

158 KVARTSIYDIN, 1 kpl, 10.2 g. Bipolaarinen.

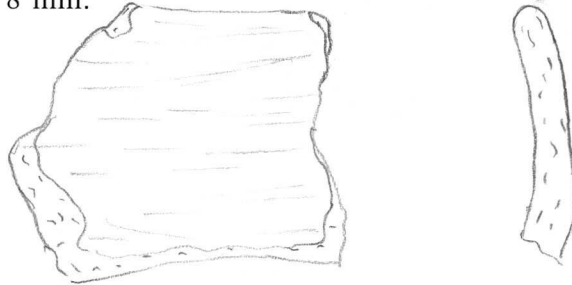
159 KVARTSI-ISKOKSIA, 3 kpl, 2.9 g.

160 PALANUTTA LUUTA, 1 kpl, 0.1 g.

RUUTU 79720/52246

kerros 10

161 SAVIASTIAN REUNAPALOJA, 1 kpl, 14.3 g. Sekoitteena kivimurskaa, naarmupinta, pinnassa hiukan karstaa. Mitat: 34 x 43 x 8 mm.



RUUTU 798/522

kerros 1

162 KIVILAJI-ISKOKSIA, 2 kpl, 3.2 g. Porfyriittia, punaista.

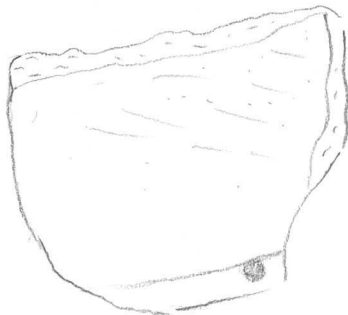
163 KVARTSI-ISKOKSIA, 2 kpl, 1.9 g.

kerros 2

164 PII-ISKOS, 1 kpl, 1.2 g. Tumman harmaa.

165 KIVILAJI-ISKOKSIA, 2 kpl, 7.9 g. Porfyriittia, punaista.

- 166 KIVILAJI-ISKOKSIA, 5 kpl, 14.5 g.
- 167 KVARTSI-ISKOKSIA, 1 kpl, 1.2 g.
kerros 3
- 168 KIVILAJI-ISKOKSIA, 1 kpl, 1.9 g. Liusketta, harmaa.
- 169 KVARTSI-ISKOKSIA, 1 kpl, 29.8 g.
kerros 4
- 170 PALANUTTA LUUTA, 1 kpl, 0.4 g.
RUUTU 799/522
kerros 1
- 171 KIVILAJI-ISKOKSIA, 3 kpl, 26.8 g. Liusketta, punertavaa ja harmaata.
- 172 KVARTSI-ISKOKSIA, 1 kpl, 0.4 g.
kerros 2
- 173 KVARTSI-ISKOKSIA, 1 kpl, 3.9 g.
kerros 3
- 174 KIVILAJI-ISKOKSIA, 1 kpl, 1.2 g. Liusketta, punaista.
RUUTU 799,30/522,40
kerros 4
- 175 SAVIASTIAN ^{POHJA} REUNAPALOJA, 1 kpl, 18.8 g. Sekoitteena orgaanisia aineita, reunassa kuoppa, muualla mahdollisesti viivaa. Mitat: 36 x 45 x 12 mm.



RUUTU 799/522

kerros 4

176 KIVILAJI-ISKOKSIA, 1 kpl, 67.4 g. Porfyriittia, punaista.

177 KVARTSI-ISKOKSIA, 1 kpl, 0.7 g.

kerros 5

178 KIVILAJI-ISKOKSIA, 1 kpl, 23.9 g. Serttiä, harmaata.

RUUTU 800/522

kerros 4

179 KIVILAJI-ISKOKSIA, 1 kpl, 11 g. Liusketta, harmaata.

180 KVARTSI-ISKOKSIA, 1 kpl, 0.3 g.

181 PALANUTTA LUUTA, 20 kpl, 1.1 g.

kerros 5

182 SAVIASTIANPALOJA, 2 kpl, 13.3 g. Sekoitteena kivimurskaa, naarmupintaa, toisessa palassa karstaa.

183 KIVILAJI-ISKOKSIA, 2 kpl, 18.7 g. Graniittia, punertavaa.

184 PALANUTTA LUUTA, 20 kpl, 1 g.

kerros 6

185 KIVILAJI-ISKOKSIA, 1 kpl, 22.7 g. Porfyriittia, vaaleaa.

186 KVARTSI-ISKOKSIA, 2 kpl, 7.1 g.

RUUTU 801/522

kerros 1

187 POLTETTUA SAVEA, 1 kpl, 2.2 g. Massaa muotoiltu ja painettu.

188 SAVIASTIANPALOJA, 1 kpl, 3.6 g. Sekoitteena kivimurskaa.

189 KIVILAJI-ISKOKSIA, 1 kpl, 2.2 g. Liuskettä, ruskea.

190 KVARTSI-ISKOKSIA, 1 kpl, 2.3 g.

kerros 2

191 KVARTSI-ISKOKSIA, 2 kpl, 3 g.

kerros 3

192 SAVIASTIANPALOJA, 3 kpl, 5.8 g. Sekoitteena kivimurskaa, naarmupinta.

193 KIVILAJI-ISKOKSIA, 2 kpl, 9 g. Porfyriittia, punaista.

194 KIVILAJI-ISKOKSIA, 2 kpl, 1.7 g. Liuskettä, harmaanruskeaa.

195 PALANUTTA LUUTA, 28 kpl, 1.4 g.

kerros 4

196 SAVIASTIAN REUNAPALOJA, 1 kpl, 1.8 g. Sekoitteena kivimurskaa, reuna paksunnettu. Mitat: 17 x 16 x 8 mm.



197 KVARTSI-ISKOKSIA, 2 kpl, 11.6 g.

198 PALANUTTA LUUTA, 2 kpl, 0.1 g.

kerros 5

199 KIVILAJI-ISKOKSIA, 1 kpl, 6.5 g. Liuskettä, harmaanruskea.

- 200 KVARTSI-ISKOKSIA, 1 kpl, 5.4 g.
- 201 PALANUTTA LUUTA, 1 kpl, 0.4 g.
kerros 6
- 202 KVARTSI-ISKOKSIA, 1 kpl, 4.2 g.
- 203 PALANUTTA LUUTA, 1 kpl, 0.5 g.
RUUTU 801,20/522,30
kerros 7-9
- 204 SAVIASTIANPALOJA, 1 kpl, 2.9 g. Sekoitteena kivimurskaa,
naarmupinta.
RUUTU 801/522
kerros 7-9
- 205 KIVILAJI-ISKOKSIA, 1 kpl, 14.3 g. Liusketta, ruskea.
- 206 PALANUTTA LUUTA, 13 kpl, 2.5 g.
RUUTU 802/522
kerros 0
- 207 KIVILAJI-ISKOKSIA, 1 kpl, 69.8 g. Liusketta, punaista.
- 208 KVARTSI-ISKOKSIA, 2 kpl, 1 g.
kerros 1
- 209 KIVILAJI-ISKOKSIA, 2 kpl, 5.5 g. Liusketta, punaista.
kerros 2
- 210 KIVILAJI-ISKOKSIA, 1 kpl, 28.7 g. Porfyriittia, harmaata.
- 211 KVARTSI-ISKOKSIA, 1 kpl, 0.6 g.
- 212 PALANUTTA LUUTA, 1 kpl, 0.2 g.

kerros 3

- 213 SAVIASTIANPALOJA, 2 kpl, 3 g. Sekoitteena orgaanisia aineita, naarmupintaa.
- 214 KIVILAJI-ISKOKSIA, 1 kpl, 0.6 g. Liusketta, harmaata.
- 215 KIVILAJI-ISKOKSIA, 1 kpl, 29.4 g. Punaista.

kerros 4

- 216 PALANUTTA LUUTA, 53 kpl, 1.5 g.

kerros 5

- 217 KVARTSI-ISKOKSIA, 2 kpl, 0.2 g.
- 218 PALANUTTA LUUTA, 13 kpl, 2 g.

RUUTU 797/523

kerros 1

- 219 KIVILAJI-ISKOKSIA, 1 kpl, 7.1 g. Liusketta, punaista.

kerros 2

- 220 KIVILAJIESINE, 1 kpl, 3.9 g. Hioin, ruskea.
- 221 KIVILAJI-ISKOKSIA, 1 kpl, 5.9 g. Harmaata.
- 222 KVARTSI-ISKOKSIA, 1 kpl, 1.1 g.

kerros 4

- 223 KVARTSI-ISKOKSIA, 2 kpl, 4.1 g.

kerros 5

- 224 SAVIASTIANPALOJA, 1 kpl, 2.1 g. Sekoitteena kivimurskaa, naarmupinta.
- 225 KIVILAJI-ISKOKSIA, 2 kpl, 4.6 g. Liusketta, punaista.

RUUTU 798/523

kerros 1

226 KIVILAJI-ISKOKSIA, 1 kpl, 7.8 g. Porfyriittia, punaista.

227 KVARTSI-ISKOKSIA, 1 kpl, 0.3 g.

kerros 2

228 SAVIASTIANPALOJA, 1 kpl, 0.3 g. Sekoitteena orgaanisia aineita, naarmupinta.

229 KIVILAJI-ISKOKSIA, 3 kpl, 4.5 g. Liusketta, punaista.

230 KIVILAJI-ISKOKSIA, 1 kpl, 22 g. Harmaata.

231 KVARTSI-ISKOKSIA, 5 kpl, 8 g.

232 PALANUTTA LUUTA, 2 kpl, 0.2 g.

kerros 3

233 SAVIASTIANPALOJA, 1 kpl, 3.2 g. Sekoitteena orgaanisia aineita.

234 KIVILAJI-ISKOKSIA, 2 kpl, 26.8 g. Porfyriittia, punaista.

235 KVARTSI-ISKOKSIA, 3 kpl, 9 g.

236 PALANUTTA LUUTA, 1 kpl, 0.3 g.

kerros 4

237 PALANUTTA LUUTA, 10 kpl, 1.6 g.

RUUTU 799/523

kerros 2

238 KIVILAJI-ISKOKSIA, 3 kpl, 12.1 g. Liusketta, punaista.

kerros 3

239 PALANUTTA LUUTA, 7 kpl, 0.2 g.

kerros 4

240 KIVILAJIYDIN, 1 kpl, 224.5 g. Liusketta, harmaata.

241 KIVILAJI-ISKOKSIA, 1 kpl, 46.1 g. Porfyriittia, punaista.

242 KIVILAJI-ISKOKSIA, 2 kpl, 15.8 g. Liusketta, punaista ja harmaata.

kerros 5

243 PALANUTTA LUUTA, 29 kpl, 2.3 g.

RUUTU 800/523

kerros 0

244 KVARTSI-ISKOKSIA, 1 kpl, 8.5 g.

kerros 1

245 KIVILAJI-ISKOKSIA, 2 kpl, 9 g. Liusketta, punaista.

246 KIVILAJI-ISKOKSIA, 2 kpl, 6.9 g. Harmaata.

kerros 3

247 SAVIASTIANPALOJA, 3 kpl, 7.7 g. Sekoitteena kivimurskaa.

248 KIVILAJI-ISKOKSIA, 1 kpl, 1.6 g. Liusketta, punaista.

249 KVARTSI-ISKOKSIA, 5 kpl, 4.6 g.

250 PALANUTTA LUUTA, 7 kpl, 0.7 g.

kerros 4

251 SAVIASTIANPALOJA, 2 kpl, 3.9 g. Sekoitteena orgaanisia aineita.

- 252 KVARTSI-ISKOKSIA, 3 kpl, 2 g.
- 253 PALANUTTA LUUTA, 17 kpl, 0.7 g.
- kerros 5
- 254 SAVIASTIANPALOJA, 1 kpl, 4.5 g. Sekoitteena orgaanisia aineita.
- 255 KIVILAJI-ISKOKSIA, 2 kpl, 9.7 g. Liusketta, punaista.
- 256 KVARTSI-ISKOKSIA, 2 kpl, 2 g.
- 257 PALANUTTA LUUTA, 5 kpl, 0.6 g.
- kerros 6
- 258 PALANUTTA LUUTA, 1 kpl, 0.2 g.
- kerros 7
- 259 KIVILAJI-ISKOKSIA, 1 kpl, 12.4 g. Porfyriittia, punaista.
- 260 KIVILAJI-ISKOKSIA, 1 kpl, 3.5 g. Liusketta, punaista.
- 261 PALANUTTA LUUTA, 1 kpl, 1.4 g.
- kerros 8
- 262 KVARTSI-ISKOKSIA, 2 kpl, 1.4 g.
- 263 PALANUTTA LUUTA, 13 kpl, 4.2 g. Palanutta luuta.
- RUUTU 801/523
- kerros 1
- 264 SAVIASTIANPALOJA, 2 kpl, 5.7 g. Sekoitteena orgaanisia aineita ja kivimurskaa.
- 265 KIVILAJI-ISKOKSIA, 1 kpl, 3.9 g. Liusketta, punaista.
- 266 KIILTÄVÄ KIVI, 1 kpl, 26.8 g. Liusketta, (katinkultaa).

267 KVARTSI-ISKOKSIA, 1 kpl, 5 g.

kerros 2

268 PALANUTTA LUUTA, 37 kpl, 4.3 g.

kerros 3

269 SAVIASTIANPALOJA, 1 kpl, 3.2 g. Sekoitteena kivimurskaa.

270 KIVILAJI-ISKOKSIA, 1 kpl, 2.5 g. Porfyriittia, punaista.

271 PALANUTTA LUUTA, 4 kpl, 0.3 g.

kerros 4


272 SAVIASTIAN REUNAPALOJA, 1 kpl, 1.1 g. Pyöreä reuna.
Mitat: 15 x 17 x 6 mm. *sekoitteen orgaanisia aineita*



273 SAVIASTIANPALOJA, 1 kpl, 5.8 g. Sekoitteena kivimurskaa, *ja orgaanista*
koristeltu viivoin ja kuopin. Mitat: 31 x 28 x 9 mm.



274 SAVIASTIANPALOJA, 39 kpl, 38.5 g. Sekoitteena kivimurskaa ja
orgaanisia aineita joissakin paloissa naarmupintaa.

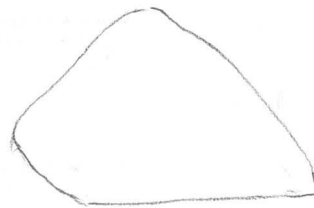
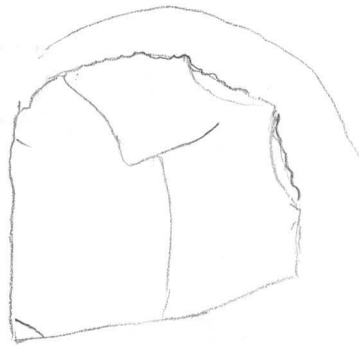
- 275 POLTETTUA SAVEA, 1 kpl, 1 g.
- 276 KIVILAJI-ISKOKSIA, 2 kpl, 1 g. Porfyriittia, punaista.
- 277 KIVILAJI-ISKOKSIA, 16 kpl, 69 g. Liuskettä, punaista ja harmaata.
- 278 KVARTSI-ISKOKSIA, 13 kpl, 24.8 g.
- 279 PALANUTTA LUUTA, 232 kpl, 18 g.
- kerros 5
- 280 SAVIASTIANPALOJA, 31 kpl, 28.3 g. Sekoitteena kivimurskaa, joissakin paloissa karstaa.
- 281 KIVILAJI-ISKOKSIA, 1 kpl, 12.4 g. Liuskettä, harmaata.
- 282 KIVILAJI-ISKOKSIA, 1 kpl, 23.1 g. Harmaata.
- 283 KVARTSI-ISKOKSIA, 1 kpl, 2.3 g.
- 284 PALANUTTA LUUTA, 69 kpl, 4.3 g.
- kerros 6
- 285 SAVIASTIAN REUNAPALOJA, 1 kpl, 1.2 g. Sekoitteena kivimurskaa, reuna paksunnettu. Mitat: 14 x 16 x 8 mm.
- 
- 286 SAVIASTIANPALOJA, 1 kpl, 1.6 g. Sekoitteena kivimurskaa.
- 287 KIVILAJI-ISKOKSIA, 3 kpl, 122.2 g. Liuskettä, punaista.
- 288 KVARTSI-ISKOKSIA, 1 kpl, 1.3 g.
- 289 PALANUTTA LUUTA, 43 kpl, 2.7 g.

kerros 7-9

- 290 SAVIASTIAN REUNAPALOJA, 1 kpl, 2.3 g. Sekoitteena kivimurskaa, reuna taivutettu. Mitat: 20 x 16 x 8 mm.



- 291 SAVIASTIANPALOJA, 1 kpl, 7.7 g. Sekoitteena kivimurskaa.
- 292 KIVILAJI-ISKOKSIA, 4 kpl, 19.9 g. Liusketta, harmaata.
- 293 KIVILAJI-ISKOKSIA?, 1 kpl, 149.7 g. Graniittia, punaista.
- 294 KVARTSIESINE, 1 kpl, 42 g. Kaavin. Mitat: 46 x 42 x 22 mm.



- 295 PALANUTTA LUUTA, 28 kpl, 2.6 g.

RUUTU 802/523

kerros 2

- 296 SAVIASTIANPALOJA, 3 kpl, 7.2 g. Sekoitteena orgaanisia aineita.
- 297 KIVILAJI-ISKOKSIA, 2 kpl, 15.2 g. Porfyriittia, punaista.
- 298 PALANUTTA LUUTA, 13 kpl, 2.5 g.

kerros 3

- 299 SAVIASTIANPALOJA, 1 kpl, 1.7 g. Sekoitteena kivimurskaa.
- 300 KIVILAJI-ISKOKSIA, 4 kpl, 25 g. Liusketta, punaista.
- 301 KIVILAJI-ISKOKSIA, 1 kpl, 5.7 g. Liusketta, harmaata.
- 302 KVARTSI-ISKOKSIA, 1 kpl, 0.6 g.

kerros 4

- 303 SAVIASTIAN REUNAPALOJA, 1 kpl, 2.3 g. Sekoitteena kivimurskaa, tasainen, hiukan levennetty reuna ja naarmupinta. Mitat: 18 x 26 x 6 mm.



- 304 SAVIASTIANPALOJA, 1 kpl, 0.8 g. Sekoitteena kivimurskaa.
- 305 KIVILAJI-ISKOKSIA, 1 kpl, 5.8 g. Liusketta, punaista.
- 306 KIVILAJI-ISKOKSIA, 1 kpl, 2 g. Liusketta, harmaata.

- 307 KVARTSI-ISKOKSIA, 1 kpl, 2.9 g.
- 308 PALANUTTA LUUTA, 35 kpl, 2.9 g.
kerros 5 ³⁷
- 309 SAVIASTIAN REUNAPALOJA, 1 kpl, 1 g. Sekoitteena orgaanisia aineita, pyöreä reuna.
- 310 SAVIASTIANPALOJA, 4 kpl, 11.9 g. Sekoitteena orgaanisia aineita ja kivimurskaa, suurimmassa palassa hiukan karstaa.
- 311 KIVILAJI-ISKOKSIA, 4 kpl, 32.6 g. Liusketta, punaista ja harmaata.
- 312 KVARTSI-ISKOKSIA, 2 kpl, 10.6 g.
- 313 PALANUTTA LUUTA, 12 kpl, 1.1 g.
kerros 6 ¹⁵
- 314 PALANUTTA LUUTA, 10 kpl, 0.9 g.
kerros 9 ¹¹
- 315 PALANUTTA LUUTA, 9 kpl, 2.1 g.
RUUTU 797/524
kerros 1
- 316 PALANUTTA LUUTA, 11 kpl, 3 g.
kerros 2 ¹⁰
- 317 KIVILAJI-ISKOKSIA, 4 kpl, 91.6 g. Liusketta, harmaata ja punertavaa.
- 318 KVARTSI-ISKOKSIA, 1 kpl, 3.6 g.
kerros 4
- 319 KIVILAJI-ISKOKSIA, 1 kpl, 1.6 g. Liusketta, harmaata.

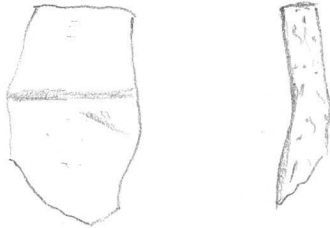
- 320 PALANUTTA LUUTA, 1 kpl, 1.1 g.
kerros 5
- 321 SAVIASTIANPALOJA, 1 kpl, 0.5 g. Sekoitteena orgaanisia aineita.
- 322 KIVILAJI-ISKOKSIA, 1 kpl, 4.4 g. Liusketta, harmaata.
- 323 KVARTSI-ISKOKSIA, 1 kpl, 0.4 g.
- 324 LASITTUNUT KUONA, 2 kpl, 1.9 g.
- 325 PALANUTTA LUUTA, 39 kpl, 0.9 g.
47
kerros 6
- 326 KIVILAJI-ISKOKSIA, 1 kpl, 3.8 g. Serttiä, harmaata.
- 327 KVARTSI-ISKOKSIA, 1 kpl, 11.2 g.
kerros 7
- 328 KIVILAJI-ISKOKSIA, 3 kpl, 28.7 g. Porfyriittia, punaista.
- 329 KIVILAJI-ISKOKSIA, 3 kpl, 87.3 g. Liusketta, punaista.
- 330 KIVILAJI-ISKOKSIA, 4 kpl, 8.4 g. Liusketta, harmaata.
- 331 KIVILAJI-ISKOKSIA, 2 kpl, 2.7 g. Vaaleata.
- 332 KVARTSI-ISKOKSIA, 4 kpl, 10.8 g.
kerros 8
- 333 PALANUTTA LUUTA, 12 kpl, 3.6 g.
kerros 8-9
- 334 SAVIASTIANPALOJA, 1 kpl, 0.7 g. Hiukan karstaa.
- 335 KIVILAJI-ISKOKSIA, 2 kpl, 3.2 g. Liusketta, punaista.

- 336 KVARTSI-ISKOKSIA, 1 kpl, 0.8 g.
- 337 PALANUTTA LUUTA, 9 kpl, 0.8 g.
RUUTU 798/524
kerros 0
- 338 KIVILAJI-ISKOKSIA, 1 kpl, 2.4 g. Liusketta, punaista.
kerros 1
- 339 KIVILAJI-ISKOKSIA, 1 kpl, 1.4 g. Liusketta, harmaata.
kerros 3
- 340 KVARTSI-ISKOKSIA, 1 kpl, 1.9 g.
- 341 PALANUTTA LUUTA, 4 kpl, 0.4 g.
kerros 4
- 342 SAVIASTIANPALOJA, 1 kpl, 0.8 g. Sekoitteena kivimurskaa.
- 343 KIVILAJI-ISKOKSIA, 1 kpl, 11 g. Liusketta, punaista.
- 344 KVARTSI-ISKOKSIA, 1 kpl, 1.7 g.
- 345 PALANUTTA LUUTA, 13 kpl, 2.3 g.
kerros 5
- 346 KIVILAJI-ISKOKSIA, 4 kpl, 78.6 g. Liusketta, punaista.
- 347 PALANUTTA LUUTA, 5 kpl, 0.2 g.
kerros 6
- 348 SAVIASTIANPALOJA, 1 kpl, 0.9 g. Sekoitteena kivimurskaa.
- 349 KIVILAJI-ISKOKSIA, 1 kpl, 50.7 g. Graniittia, punaista.
- 350 KVARTSI-ISKOKSIA, 2 kpl, 23.5 g.

351 PALANUTTA LUUTA, 7 kpl, 0.6 g.

kerros 8

352 SAVIASTIAN REUNAPALOJA, 1 kpl, 4.2 g. Sekoitteena orgaanisia aineita, naarmupinta, reuna tasainen ja taitettu, reunan päällä kuoppa. Mitat: 29 x 18 x 8 mm.



353 KIVILAJI-ISKOKSIA, 1 kpl, 1.7 g. Liusketta, punaista.

354 KVARTSI-ISKOKSIA, 2 kpl, 7.7 g.

355 PALANUTTA LUUTA, 6 kpl, 1.1 g.

RUUTU 799/524

kerros 0

356 KIVILAJI-ISKOKSIA, 1 kpl, 2.1 g. Liusketta, punaista.

kerros 1

357 KIVILAJI-ISKOKSIA, 3 kpl, 13.3 g. Liusketta, punaista.

358 KVARTSI-ISKOKSIA, 2 kpl, 1.7 g.

kerros 3

359 SAVIASTIANPALOJA, 1 kpl, 0.2 g.

1999

KM 31786

Virolahti Kattelus I

KM 31786

- 360 KIVILAJI-ISKOKSIA, 2 kpl, 1.4 g. Liusketta, punaista ja harmaata.
- 361 KVARTSI-ISKOKSIA, 4 kpl, 15.9 g.
- 362 PALANUTTA LUUTA, 17 kpl, 0.6 g.
- kerros 4
- 363 KIVILAJI-ISKOKSIA, 1 kpl, 46.4 g. Porfyriittia, harmaata.
- 364 KVARTSI-ISKOKSIA, 1 kpl, 0.3 g.
- 365 PALANUTTA LUUTA, 6 kpl, 1.8 g.
- kerros 5
- 366 PALANUTTA LUUTA, 23 kpl, 1.5 g.
- kerros 6 ²⁵
- 367 KIVILAJI-ISKOKSIA, 1 kpl, 2.8 g. Liusketta, punaista.
- 368 KVARTSI-ISKOKSIA, 1 kpl, 25.3 g.
- kerros 7-9
- 369 SAVIASTIANPALOJA, 1 kpl, 0.3 g. Sekoitteena orgaanisia aineita.
- 370 KIVILAJI-ISKOKSIA, 1 kpl, 3.3 g. Liusketta, tummaa.
- 371 PALANUTTA LUUTA, 5 kpl, 0.7 g.
- RUUTU 800/524
- kerros 2
- 372 SAVIASTIANPALOJA, 2 kpl, 1.1 g. Sekoitteena orgaanisia aineita, hiukan karstaa.
- 373 KIVILAJI-ISKOKSIA, 2 kpl, 7.2 g. Liusketta, punaista.

- 374 KVARTSI-ISKOKSIA, 4 kpl, 17.9 g.
- 375 PALANUTTA LUUTA, 51 kpl, 2.7 g.
kerros 3
- 376 KVARTSI-ISKOKSIA, 2 kpl, 2 g.
- 377 PALANUTTA LUUTA, 36 kpl, 2.8 g.
39
kerros 4
- 378 SAVIASTIAN REUNAPALOJA, 1 kpl, 0.9 g. Sekoitteena orgaanisia aineita, pyöreä reuna.
- 379 SAVIASTIANPALOJA, 5 kpl, 7.2 g. Sekoitteena orgaanisia aineita, naarmupinta.
- 380 KIVILAJI-ISKOKSIA, 2 kpl, 31.6 g. Porfyriittia, punaista ja harmaata.
- 381 KIVILAJI-ISKOKSIA, 6 kpl, 28.3 g. Liusketta, punaista ja harmaata.
- 382 KVARTSI-ISKOKSIA, 1 kpl, 2 g.
- 383 PALANUTTA LUUTA, 36 kpl, 2 g.
38
kerros 5
- 384 SAVIASTIANPALOJA, 1 kpl, 5.8 g. Sekoitteena orgaanisia aineita, hiukan karstaa.
- 385 KIVILAJI-ISKOKSIA, 1 kpl, 2.4 g. Liusketta, punaista.
- 386 PALANUTTA LUUTA, 16 kpl, 1.7 g.
17
kerros 6
- 387 SAVIASTIANPALOJA, 1 kpl, 0.7 g. Palassa karstaa.
- 388 KIVILAJI-ISKOKSIA, 1 kpl, 7.3 g. Porfyriittia, harmaata.
- 389 KVARTSI-ISKOKSIA, 1 kpl, 0.2 g.

1999

KM 31786

Virolahti Kattelus I

KM 31786

390 PALANUTTA LUUTA, 29 kpl, 1.7 g.

kerros 7

33

391 PALANUTTA LUUTA, 3 kpl, 0.3 g.

kerros 8

392 SAVIASTIAN REUNAPALOJA, 1 kpl, 1 g. Sekoitteena
kivimurskaa, reuna levennetty. Mitat: 11 x 10 x 8 mm.



393 SAVIASTIAN REUNAPALOJA, 1 kpl, 0.6 g. Sekoitteena
kivimurskaa, reuna pyöreä, palassa hiukan karstaa. Mitat: 13 x 9 x
5 mm.



394 SAVIASTIANPALOJA, 81 kpl, 24 g. Sekoitteena kivimurskaa ja
orgaanisia aineita, joissakin paloissa naarmupintaa ja hiukan
karstaa.

395 KIVILAJI-ISKOKSIA, 1 kpl, 15.1 g. Liusketta, harmaata.

396 KVARTSI-ISKOKSIA, 4 kpl, 15.7 g.

397 PALANUTTA LUUTA, 210 kpl, 7.4 g.

RUUTU 801/524

kerros 1

- 398 KIVILAJI-ISKOKSIA, 2 kpl, 6.2 g. Liusketta, punaista.
- 399 KVARTSI-ISKOKSIA, 3 kpl, 6.5 g.
- kerros 3
- 400 PALANUTTA LUUTA, 3 kpl, 1.7 g.
- kerros 4
- 401 SAVIASTIANPALOJA, 9 kpl, 8.6 g. Sekoitteena kivimurskaa, yhdessä palassa naarmupinta.
- 402 KIVILAJI-ISKOKSIA, 6 kpl, 22.4 g. Liusketta, punaista ja harmaata.
- 403 KVARTSI-ISKOKSIA, 4 kpl, 6 g.
- 404 PALANUTTA LUUTA, 71 kpl, 4.8 g.
- kerros 5
- 405 SAVIASTIANPALOJA, 1 kpl, 1.6 g. Sekoitteena orgaanisia aineita.
- 406 KIVILAJI-ISKOKSIA, 1 kpl, 11.1 g. Liusketta, punaista.
- 407 KVARTSI-ISKOKSIA, 1 kpl, 6.9 g.
- 408 PALANUTTA LUUTA, 10 kpl, 1.4 g.
- kerros 6
- 409 SAVIASTIANPALOJA, 1 kpl, 3.9 g. Sekoitteena orgaanisia aineita.
- 410 KIVILAJI-ISKOKSIA, 2 kpl, 10.6 g. Porfyriittia, punaista.
- 411 KIVILAJI-ISKOKSIA, 4 kpl, 7.1 g. Liusketta, punaista ja harmaata.
- 412 KVARTSI-ISKOKSIA, 3 kpl, 0.8 g.
- 413 PALANUTTA LUUTA, 64 kpl, 7.1 g.

1999

KM 31786

Violahti Kattelus I

KM 31786

RUUTU 802/524

kerros 7-9

414 PALANUTTA LUUTA, 64 kpl, 1.3 g.

14 1.2

RUUTU 797/525

kerros 1

415 KIVILAJI-ISKOKSIA, 3 kpl, 6.3 g. Liusketta, punaista ja harmaata.

416 PALANUTTA LUUTA, 2 kpl, 0.3 g.

3

kerros 2

417 KIVILAJI-ISKOKSIA, 2 kpl, 14.6 g. Liusketta, punaista.

418 KVARTSI-ISKOKSIA, 2 kpl, 1.4 g.

kerros 3

419 KIVILAJI-ISKOKSIA, 3 kpl, 12 g. Liusketta, punaista ja harmaata.

420 KVARTSI-ISKOKSIA, 2 kpl, 2.1 g.

kerros 4

421 SAVIASTIANPALOJA, 1 kpl, 3.7 g. Sekoitteena orgaanisia aineita, koristeltu pienin kuopin.

422 KIVILAJI-ISKOKSIA, 4 kpl, 5.7 g. Liusketta, punaista.

423 KVARTSI-ISKOKSIA, 4 kpl, 3.3 g.

424 PALANUTTA LUUTA, 1 kpl, 0.05 g.

kerros 5

425 SAVIASTIANPALOJA, 1 kpl, 0.5 g. Sekoitteena kivimurskaa.

426 KIVILAJI-ISKOKSIA, 2 kpl, 11.6 g. Liusketta, punaista.

- 427 KVARTSI-ISKOKSIA, 2 kpl, 12.1 g.
- 428 PALANUTTA LUUTA, 4 kpl, 0.1 g.
- kerros 6
- 429 SAVIASTIANPALOJA, 2 kpl, 1 g. Sekoitteena orgaanisia aineita.
- 430 KIVILAJI-ISKOKSIA, 2 kpl, 15.8 g. Porfyriittia, punaista.
- 431 KVARTSI-ISKOKSIA, 3 kpl, 6.2 g.
- 432 PALANUTTA LUUTA, 16 kpl, 0.4 g.
- RUUTU 798/525¹⁸
- kerros 1
- 433 KIVILAJI-ISKOKSIA, 1 kpl, 9.5 g. Liusketta, punaista.
- 434 KVARTSI-ISKOKSIA, 2 kpl, 1.5 g.
- kerros 2
- 435 KIVILAJI-ISKOKSIA, 2 kpl, 9.5 g. Liusketta, harmaata.
- 436 KVARTSI-ISKOKSIA, 3 kpl, 14.9 g.
- kerros 4
- 437 SAVIASTIANPALOJA, 2 kpl, 0.6 g.
- 438 KIVILAJI-ISKOKSIA, 2 kpl, 1.6 g. Liusketta, punaista.
- 439 KVARTSI-ISKOKSIA, 1 kpl, 0.2 g.
- 440 PALANUTTA LUUTA, 21 kpl, 1.7 g.
- kerros 5
- 441 KIVILAJI-ISKOKSIA, 2 kpl, 13.9 g. Liusketta, punaista.

kerros 6

- 442 KIVILAJI-ISKOKSIA, 1 kpl, 3.4 g. Porfyriittia, punaista.
- 443 KIVILAJI-ISKOKSIA, 1 kpl, 10.4 g. Liusketta, harmaata.
- 444 KIVILAJI-ISKOKSIA, 1 kpl, 51 g. Harmaata ja pilkullista.
- 445 KVARTSI-ISKOKSIA, 1 kpl, 14.2 g.
- 446 PALANUTTA LUUTA, 33 kpl, 1.4 g.

kerros 7-8

- 447 PALANUTTA LUUTA, 2 kpl, 0.1 g.

RUUTU 799/525

kerros 1

- 448 KIVILAJI-ISKOKSIA, 1 kpl, 1.9 g. Liusketta, harmaata.
- 449 KVARTSI-ISKOKSIA, 1 kpl, 0.6 g.

kerros 2

- 450 KIVILAJI-ISKOKSIA, 3 kpl, 9.5 g. Liusketta, punaista ja harmaata.
- 451 KVARTSIYDIN, 1 kpl, 7.8 g.
- 452 KVARTSI-ISKOKSIA, 7 kpl, 10.8 g.
- 453 PALANUTTA LUUTA, 1 kpl, 0.3 g.

kerros 3

- 454 SAVIASTIANPALOJA, 3 kpl, 2 g. Sekoitteena orgaanisia aineita.
- 455 KIVILAJI-ISKOKSIA, 3 kpl, 4.7 g. Liusketta, punaista.
- 456 KVARTSI-ISKOKSIA, 7 kpl, 18.2 g.

- 457 PALANUTTA LUUTA, 51 kpl, 5.6 g.
kerros 4
- 458 SAVIASTIAN REUNAPALOJA, 1 kpl, 0.9 g. Sekoitteena orgaanisia aineita, rapautunut.
- 459 SAVIASTIANPALOJA, 14 kpl, 4.5 g. Sekoitteena orgaanisia aineita, mahdollisesti simpukkaa, joissakin paloissa hiukan karstaa.
- 460 KIVILAJI-ISKOKSIA, 2 kpl, 43.1 g. Liusketta, punaista.
- 461 KVARTSI-ISKOKSIA, 1 kpl, 0.1 g.
- 462 PALANUTTA LUUTA, 115 kpl, 3.8 g.
kerros 5
- 463 SAVIASTIANPALOJA, 1 kpl, 6.2 g. Sekoitteena orgaanisia aineita, naarmupinta.
- 464 KVARTSI-ISKOKSIA, 2 kpl, 9.5 g.
- 465 PALANUTTA LUUTA, 2 kpl, 0.3 g.
kerros 6
- 466 PALANUTTA LUUTA, 8 kpl, 0.6 g.
RUUTU 800/525
kerros 1
- 467 KIVILAJI-ISKOKSIA, 1 kpl, 0.4 g. Liusketta, harmaata.
- 468 KVARTSI-ISKOKSIA, 5 kpl, 24.8 g.
kerros 2
- 469 SAVIASTIANPALOJA, 2 kpl, 0.7 g. Sekoitteena orgaanisia aineita.
- 470 KIVILAJI-ISKOKSIA, 4 kpl, 48.5 g. Liusketta, punaista.

471 KIVILAJI-ISKOKSIA, 1 kpl, 3.5 g. Harmaata pilkullista kiveä.

472 KVARTSI-ISKOKSIA, 8 kpl, 8.1 g.

473 PALANUTTA LUUTA, 41 kpl, 2.6 g.

kerros 3

⁴⁷⁴464 SAVIASTIANPALOJA, 15 kpl, 5.4 g. Sekoitteena orgaanisia aineita, joissakin paloissa naarmupinta.

475 KIVILAJIYDIN, 1 kpl, 67.3 g. Liusketta, harmaata.

476 KIVILAJI-ISKOKSIA, 2 kpl, 23.8 g. Porfyriittia, punaista.

477 KIVILAJI-ISKOKSIA, 1 kpl, 32.2 g. Harmaata metallinhohtoista kiveä, jossa tummempia viivoja.

478 KIVILAJI-ISKOKSIA, 3 kpl, 1.5 g. Liusketta, vaaleaa.

479 KVARTSI-ISKOKSIA, 9 kpl, 4.8 g.

480 PALANUTTA LUUTA, 279 kpl, 15.1 g.

kerros 4

481 SAVIASTIANPALOJA, 9 kpl, 6.1 g. Sekoitteena kivimurskaa ja orgaanisia aineita.

482 KVARTSI-ISKOKSIA, 2 kpl, 0.4 g.

483 PALANUTTA LUUTA, 54 kpl, 2.8 g.

kerros 5

484 KIVILAJI-ISKOKSIA, 1 kpl, 4.1 g. Liusketta, harmaata.

485 KVARTSI-ISKOKSIA, 1 kpl, 0.1 g.

486 PALANUTTA LUUTA, 37 kpl, 2.8 g.

kerros 6

- 487 SAVIASTIANPALOJA, 1 kpl, 0.3 g. Sekoitteena orgaanisia aineita.
- 488 KVARTSI-ISKOKSIA, 1 kpl, 0.7 g.
- 489 PALANUTTA LUUTA, 20 kpl, 1.1 g.
kerros 7
- 490 PALANUTTA LUUTA, 3 kpl, 0.5 g.
kerros 8
- 491 SAVIASTIANPALOJA, 65 kpl, 10.7 g. Sekoitteena orgaanisia aineita, joissakin paloissa mahdollisesti simpukan painanteita.
- 492 KVARTSI-ISKOKSIA, 1 kpl, 6.2 g.
- 493 PALANUTTA LUUTA, 51 kpl, 1.6 g.
RUUTU 801/525
kerros 0
- 494 KVARTSI-ISKOKSIA, 1 kpl, 5.7 g.
kerros 2
- 495 SAVIASTIANPALOJA, 1 kpl, 1.7 g. Sekoitteena orgaanisia aineita.
- 496 KIVILAJI-ISKOKSIA, 2 kpl, 285.1 g. Liusketta, punaista ja harmaata.
- 497 KVARTSIYDIN, 1 kpl, 10.6 g. Bipolaarinen.
- 498 KVARTSI-ISKOKSIA, 4 kpl, 7.2 g.
- 499 PALANUTTA LUUTA, 3 kpl, 1.9 g.
kerros 3
- 500 SAVIASTIANPALOJA, 20 kpl, 6.8 g. Sekoitteena orgaanisia aineita, naarmupintaa ja mahdollisia simpukan painanteita.

1999

KM 31786

Virolahti Kattelus I

KM 31786

501 KIVILAJI-ISKOKSIA, 2 kpl, 6.4 g. Porfyriittia, punaista.

502 KIVILAJI-ISKOKSIA, 3 kpl, 15.2 g. Liusketta, punaista ja harmaata.

503 KVARTSI-ISKOKSIA, 2 kpl, 15.7 g.

504 PALANUTTA LUUTA, 51 kpl, 2.8 g.

kerros 4

505 SAVIASTIAN REUNAPALOJA, 1 kpl, 1.6 g. Sekoitteena orgaanisia aineita, levennetty reuna.

506 SAVIASTIANPALOJA, 6 kpl, 6.7 g. Sekoitteena orgaanisia aineita ja kivimurskaa, naarmupintaa.

507 KIVILAJI-ISKOKSIA, 1 kpl, 13.6 g. Porfyriittia, punaista.

508 KIVILAJI-ISKOKSIA, 1 kpl, 0.5 g. Liusketta, harmaata.

509 KVARTSI-ISKOKSIA, 1 kpl, 0.3 g.

510 PALANUTTA LUUTA, 87 kpl, 2.9 g.

kerros 5

511 KIVILAJI-ISKOKSIA, 2 kpl, 8.2 g. Liusketta, punaista ja harmaata.

512 KVARTSI-ISKOKSIA, 1 kpl, 2.2 g.

kerros 6

513 KIVILAJI-ISKOKSIA, 1 kpl, 5.2 g. Liusketta, punaista.

514 KVARTSI-ISKOKSIA, 1 kpl, 0.3 g.

515 PALANUTTA LUUTA, 6 kpl, 0.9 g.

RUUTU 793/526

kerros 1

- 516 KIVILAJI-ISKOKSIA, 1 kpl, 19.5 g. Harmaata.
- 517 KVARTSI-ISKOKSIA, 1 kpl, 2.1 g.
- kerros 2
- 518 KIVILAJI-ISKOKSIA, 1 kpl, 2.6 g. Liusketta, ruskeaa.
- 519 KVARTSI-ISKOKSIA, 2 kpl, 1.2 g.
- 520 PALANUTTA LUUTA, 1 kpl, 0.1 g.
- kerros 3
- 521 KIVILAJI-ISKOKSIA, 2 kpl, 7.2 g. Liusketta, ruskeaa.
- 522 KVARTSI-ISKOKSIA, 1 kpl, 0.1 g.
- 523 PALANUTTA LUUTA, 12 kpl, 0.5 g.
- kerros 4
- 524 KVARTSI-ISKOKSIA, 2 kpl, 3.9 g.
- 525 PALANUTTA LUUTA, 4 kpl, 1.1 g.
- kerros 5
- 526 KIVILAJI-ISKOKSIA, 1 kpl, 2.4 g. Liusketta, ruskeaa.
- 526 PALANUTTA LUUTA, 12 kpl, 1 g.
- 527
- kerros 6
- 528 KIVILAJI-ISKOKSIA, 2 kpl, 5.7 g. Liusketta, punaista.
- kerros 7-9
- 529 PALANUTTA LUUTA, 4 kpl, 0.1 g.

RUUTU 794/526

kerros 1

530 KIVILAJI-ISKOKSIA, 1 kpl, 1.4 g. Liusketta, punaista.

531 KVARTSI-ISKOKSIA, 1 kpl, 1.6 g.

kerros 3

532 SAVIASTIANPALOJA, 7 kpl, 3.7 g. Sekoitteena orgaanisia aineita.

533 KVARTSI-ISKOKSIA, 2 kpl, 6.7 g.

534 PALANUTTA LUUTA, 30 kpl, 0.6 g.

kerros 4

535 PALANUTTA LUUTA, 3 kpl, 0.6 g.

kerros 5

536 KVARTSI-ISKOKSIA, 8 kpl, 21.9 g.

RUUTU 795/526

kerros 1

537 KIVILAJI-ISKOKSIA, 1 kpl, 10.4 g. Porfyriittia, punaista.

538 KIVILAJI-ISKOKSIA, 3 kpl, 56.7 g. Liusketta, punaista ja harmaata.

539 KVARTSI-ISKOKSIA, 3 kpl, 3.3 g.

kerros 2

540 KIVILAJI-ISKOKSIA, 1 kpl, 3.5 g. Porfyriittia, punaista.

541 KIVILAJI-ISKOKSIA, 1 kpl, 3.2 g. Liusketta, punaista.

542 KVARTSIYDIN, 1 kpl, 7.5 g. Bipolaarinen.

- 543 KVARTSI-ISKOKSIA, 1 kpl, 0.8 g.
- 544 PALANUTTA LUUTA, 7 kpl, 1.7 g.
6
kerros 3
- 545 KIVILAJI-ISKOKSIA, 1 kpl, 4.8 g. Porfyriittia, punaista.
- 546 KIVILAJI-ISKOKSIA, 2 kpl, 8.2 g. Liusketta, punaista ja harmaata.
- 547 KVARTSI-ISKOKSIA, 1 kpl, 1.3 g.
kerros 4
- 548 KIVILAJI-ISKOKSIA, 1 kpl, 62.6 g. Porfyriittia, punaista.
- 549 KIVILAJI-ISKOKSIA, 1 kpl, 14.6 g. Liusketta, punaista.
- 550 KVARTSIYDIN, 1 kpl, 15 g. Bipolaarinen.
- 551 KVARTSI-ISKOKSIA, 3 kpl, 1.8 g.
kerros 6
- 552 KIVILAJI-ISKOKSIA, 1 kpl, 0.7 g. Liusketta, ruskeaa.
- 553 PALANUTTA LUUTA, 1 kpl, 0.5 g.
RUUTU 796/526
kerros 0
- 554 KIVILAJI-ISKOKSIA, 1 kpl, 15.7 g. Liusketta, punaista, kivessä harmaata maalia.
kerros 2
- 555 KVARTSI-ISKOKSIA, 3 kpl, 8.1 g.
- 556 PALANUTTA LUUTA, 1 kpl, 0.2 g.

kerros 3

- 557 SAVIASTIAN REUNAPALOJA, 1 kpl, 1.2 g. Sekoitteena kivimurskaa ja orgaanisia aineita, pyöreä reuna, koristeena kuoppa.
- 558 KIVILAJI-ISKOKSIA, 2 kpl, 1.7 g. Liusketta, punaista.
- 559 KVARTSI-ISKOKSIA, 2 kpl, 7.8 g.
- 560 PALANUTTA LUUTA, 30 kpl, 2 g.

kerros 4

- 561 SAVIASTIANPALOJA, 1 kpl, 3.2 g. Sekoitteena orgaanisia aineita ja kivimurskaa, mahdollisesti naarmupinta.
- 562 KVARTSI-ISKOKSIA, 7 kpl, 8.2 g.
- 563 PALANUTTA LUUTA, 15 kpl, 1.6 g.

kerros 5

- 564 SAVIASTIAN REUNAPALOJA, 2 kpl, 1 g. Sekoitteena kivimurskaa, pyöreä reuna.
- 565 SAVIASTIANPALOJA, 1 kpl, 7.6 g. Sekoitteena kivimurskaa, mahdollisesti tekstiilipainannetta, koristeena kuoppa?.
- 566 SAVIASTIANPALOJA, 3 kpl, 5.4 g. Sekoitteena kivimurskaa.
- 567 KIVILAJI-ISKOKSIA, 4 kpl, 17.9 g. Porfyriittia, punaista.
- 568 KIVILAJI-ISKOKSIA, 6 kpl, 9.8 g. Liusketta, punaista ja harmaata.
- 569 KVARTSI-ISKOKSIA, 3 kpl, 3.3 g.
- 570 PALANUTTA LUUTA, 32 kpl, 3.8 g.

kerros 6

- 571 KIVILAJI-ISKOKSIA, 2 kpl, 16.4 g. Liusketta, punaista ja harmaata.

- 572 KIVILAJI-ISKOKSIA, 3 kpl, 7.5 g. Punaista ja harmaata.
- 573 KVARTSIYDIN, 1 kpl, 2.4 g. Bipolaarinen.
- 574 KVARTSI-ISKOKSIA, 1 kpl, 17 g. Savukvartsia.
- 575 KVARTSI-ISKOKSIA, 1 kpl, 3.8 g.
- 576 PALANUTTA LUUTA, 12 kpl, 0.7 g.
||
kerros 7
- 577 KIVILAJI-ISKOKSIA, 1 kpl, 6.9 g. Porfyriittia, punaista.
- 578 KVARTSI-ISKOKSIA, 2 kpl, 7.6 g.
- 579 PALANUTTA LUUTA, 12 kpl, 1.6 g.

RUUTU 796/526

kerros 7
- 580 PALANUTTA LUUTA, 2 kpl, 1 g.

RUUTU 797/526

kerros 3
- 581 SAVIASTIANPALOJA, 1 kpl, 0.1 g.
- 582 KIVILAJI-ISKOKSIA, 2 kpl, 8.1 g. Liusketta, punaista ja harmaata.
- 583 KVARTSI-ISKOKSIA, 1 kpl, 2.7 g.
- 584 PALANUTTA LUUTA, 11 kpl, 0.2 g.

kerros 4
- 585 PALANUTTA LUUTA, 13 kpl, 2.9 g.

kerros 5
- 586 SAVIASTIAN REUNAPALOJA, 1 kpl, 0.2 g. Pyöreä reuna.

- 587 SAVIASTIANPALOJA, 1 kpl, 0.8 g. Sekoitteena orgaanisia aineita.
- 588 KIVILAJI-ISKOKSIA, 1 kpl, 0.9 g. Porfyriittia, punaista.
- 589 PALANUTTA LUUTA, 14 kpl, 0.8 g.
- kerros 6
- 590 SAVIASTIANPALOJA, 1 kpl, 1.5 g. Sekoitteena kivimurskaa.
- 591 KIVILAJI-ISKOKSIA, 2 kpl, 35 g. Liusketta, punaista.
- 592 PALANUTTA LUUTA, 8 kpl, 0.5 g.
- kerros 7
- 593 KIVILAJI-ISKOKSIA, 1 kpl, 0.8 g. Liusketta, harmaata.
- 594 PALANUTTA LUUTA, 9 kpl, 0.4 g.
- RUUTU 798/526
- kerros 0
- 595 KVARTSI-ISKOKSIA, 1 kpl, 17.7 g.
- kerros 1
- 596 SAVIASTIANPALOJA, 1 kpl, 0.3 g. Sekoitteena kivimurskaa.
- 597 KIVILAJI-ISKOKSIA, 2 kpl, 3.8 g. Liusketta, punaista.
- 598 KVARTSI-ISKOKSIA, 1 kpl, 1.5 g. Savukvartsia.
- 599 KVARTSI-ISKOKSIA, 2 kpl, 8.4 g.
- 600 PALANUTTA LUUTA, 2 kpl, 0.3 g.
- kerros 2
- 601 SAVIASTIANPALOJA, 1 kpl, 1.3 g. Sekoitteena orgaanisia aineita, naarmupintaa.

- 602 KIVILAJI-ISKOKSIA, 1 kpl, 26.8 g. Porfyriittia, punaista.
- 603 KIVILAJI-ISKOKSIA, 3 kpl, 8.3 g. Liusketta, punaista.
- 604 KVARTSI-ISKOKSIA, 3 kpl, 8.3 g.
- 605 PALANUTTA LUUTA, 26 kpl, 4.5 g.
- kerros 3
- 606 SAVIASTIANPALOJA, 1 kpl, 0.2 g. Sekoitteena kivimurskaa.
- 607 KIVILAJI-ISKOKSIA, 1 kpl, 0.6 g. Liusketta, punaista.
- kerros 4
- 608 SAVIASTIANPALOJA, 1 kpl, 0.7 g. Sekoitteena orgaanisia aineita.
- 609 PALANUTTA LUUTA, 1 kpl, 0.1 g.
- kerros 7
- 610 KIVILAJI-ISKOKSIA, 1 kpl, 2.6 g. Porfyriittia, punaista.
- 611 KIVILAJI-ISKOKSIA, 1 kpl, 95.5 g. Liusketta, punaista.
- 612 KIVILAJI-ISKOKSIA, 1 kpl, 6.9 g. Harmaata.
- RUUTU 799/526
- kerros 1
- 613 KIVILAJI-ISKOKSIA, 1 kpl, 11.5 g. Porfyriittia, punaista.
- 614 KIVILAJI-ISKOKSIA, 5 kpl, 43.5 g. Liusketta, punaista ja harmaata.
- 615 KVARTSI-ISKOKSIA, 5 kpl, 14.2 g.
- 616 PALANUTTA LUUTA, 12 kpl, 0.6 g.

kerros 2

- 617 SAVIASTIANPALOJA, 3 kpl, 4.6 g. Sekoitteena orgaanisia aineita.
- 618 KIVILAJI-ISKOKSIA, 1 kpl, 16.2 g. Porfyriittia, punaista.
- 619 KIVILAJI-ISKOKSIA, 6 kpl, 24.3 g. Liusketta, punaista ja harmaata.
- 620 KIVILAJI-ISKOKSIA, 1 kpl, 63.2 g. Harmaata.
- 621 KVARTSI-ISKOKSIA, 4 kpl, 9.4 g.
- 622 PALANUTTA LUUTA, 11 kpl, 0.8 g.

kerros 3

- 623 SAVIASTIANPALOJA, 25 kpl, 28.8 g. Sekoitteena orgaanisia aineita, mahdollisesti karvaa, hyvin haurasta.
- 624 KIVILAJI-ISKOKSIA, 2 kpl, 8.7 g. Liusketta, punaista ja ruskeaa.
- 625 KVARTSI-ISKOKSIA, 1 kpl, 1.7 g.
- 626 PALANUTTA LUUTA, 127 kpl, 9.2 g.

kerros 4

- 627 SAVIASTIANPALOJA, 3 kpl, 14.3 g. Sekoitteena orgaanisia aineita, mahdollisesti karvaa, hyvin haurasta.
- 628 KIVILAJI-ISKOKSIA, 1 kpl, 31.5 g. Porfyriittia, punaista.
- 629 KVARTSI-ISKOKSIA, 3 kpl, 19 g.
- 630 PALANUTTA LUUTA, 95 kpl, 3.2 g.
- 631 POLTETTUA SAVEA, 1 kpl, 0.6 g.

RUUTU 799/526

kerros 5

- 632 SAVIASTIAN REUNAPALOJA, 4 kpl, 13.1 g. Sekoitteena orgaanisia aineita, mahdollisesti karvaa, hyvin haurasta, reuna tasainen. $x=799,90$ ja $y=526,30$.
- 633 SAVIASTIANPALOJA, 33 kpl, 18.3 g. Sekoitteena orgaanisia aineita, mahdollisesti karvaa, hyvin haurasta. $x=799,90$ ja $526,30$.
- 634 SAVIASTIANPALOJA, 15 kpl, 4.5 g. Sekoitteena orgaanisia aineita, mahdollisesti karvaa, hyvin haurasta.
- 635 KIVILAJI-ISKOKSIA, 1 kpl, 0.5 g. Liusketta, ruskeaa.
- 636 KVARTSI-ISKOKSIA, 2 kpl, 1.9 g.
- 637 PALANUTTA LUUTA, 65 kpl, 0.9 g. $x=759,80$ ja $526,30$.
- 638 PALANUTTA LUUTA, 12 kpl, 1.1 g.

kerros 7

- 639 SAVIASTIANPALOJA, 77 kpl, 20.9 g. Sekoitteena orgaanisia aineita, hyvin haurasta.

RUUTU 800/526

kerros 1

- 640 SAVIASTIANPALOJA, 4 kpl, 8.8 g. Sekoitteena orgaanisia aineita.
- 641 SAVIASTIANPALOJA, 1 kpl, 1.5 g. Sekoitteena kivimurskaa.
- 642 KIVILAJI-ISKOKSIA, 3 kpl, 14.8 g. Liusketta, punaista.
- 643 KIVILAJI-ISKOKSIA, 1 kpl, 2.5 g. Harmaata.
- 644 KVARTSI-ISKOKSIA, 7 kpl, 6 g.
- 645 PALANUTTA LUUTA, 30 kpl, 3.5 g.

kerros 2

- 646 SAVIASTIANPALOJA, 3 kpl, 5 g. Sekoitteena orgaanisia aineita.
- 647 KIVILAJI-ISKOKSIA, 1 kpl, 31.3 g. Porfyriittia, punaista.
- 648 KIVILAJI-ISKOKSIA, 3 kpl, 3.6 g. Liusketta, punaista ja harmaata.
- 649 KVARTSI-ISKOKSIA, 7 kpl, 19.2 g.
- 650 PALANUTTA LUUTA, 15 kpl, 2.1 g.

kerros 3

- 651 SAVIASTIANPALOJA, 15 kpl, 5.2 g. Sekoitteena kivimurskaa ja orgaanisia aineita, yhdessä palassa karstaa.
- 652 KIVILAJI-ISKOKSIA, 3 kpl, 2.5 g. Liusketta, punaista.
- 653 KVARTSI-ISKOKSIA, 4 kpl, 3.7 g.
- 654 PALANUTTA LUUTA, 195 kpl, 7.4 g.

kerros 4

- 655 SAVIASTIANPALOJA, 1 kpl, 1.2 g. Sekoitteena kivimurskaa, naarmupintaa.
- 656 SAVIASTIANPALOJA, 2 kpl, 2.3 g. Sekoitteena orgaanisia aineita, toisessa palassa karstaa.
- 657 KVARTSI-ISKOKSIA, 1 kpl, 3.3 g.
- 658 PALANUTTA LUUTA, 25 kpl, 0.6 g.
- 659 SAVIASTIANPALOJA, 41 kpl, 23.7 g. Sekoitteena orgaanisia aineita ja kivimurskaa, joissakin paloissa karstaa. x=800,15 ja y=526,25.
- 660 PALANUTTA LUUTA, 60 kpl, 0.7 g. x=800,15 ja y=526,25.
- 661 PALANUTTA LUUTA, 40 kpl, 0.5 g. x=800,75 ja y=526,10.

kerros 5

662 KIVILAJI-ISKOKSIA, 1 kpl, 1.4 g. Liusketta, harmaata.

663 PALANUTTA LUUTA, 7 kpl, 0.2 g.

RUUTU 797/527

kerros 2

664 KVARTSI-ISKOKSIA, 4 kpl, 14 g.

kerros 4

665 SAVIASTIANPALOJA, 4 kpl, 1.6 g.

666 KVARTSI-ISKOKSIA, 1 kpl, 0.5 g.

667 PALANUTTA LUUTA, 5 kpl, 0.1 g.

kerros 5

668 KVARTSI-ISKOKSIA, 3 kpl, 4.7 g.

kerros 6

669 PALANUTTA LUUTA, 1 kpl, 0.1 g.

kerros 7

670 PALANUTTA LUUTA, 7 kpl, 0.3 g.

kerros 9

671 SAVIASTIANPALOJA, 1 kpl, 0.3 g. Sekoitteena kivimurskaa.

672 PALANUTTA LUUTA, 3 kpl, 0.1 g.

RUUTU 798/527

kerros 1

673 SAVIASTIANPALOJA, 1 kpl, 0.6 g. Sekoitteena orgaanisia aineita.

674 KIVILAJI-ISKOKSIA, 4 kpl, 12.3 g. Liusketta, punaista ja harmaata.

675 KVARTSI-ISKOKSIA, 1 kpl, 0.1 g.

676 PALANUTTA LUUTA, 7 kpl, 1 g.

kerros 2

677 SAVIASTIANPALOJA, 4 kpl, 3.2 g. Sekoitteena kivimurskaa.

678 KVARTSI-ISKOKSIA, 1 kpl, 0.8 g.

679 PALANUTTA LUUTA, 43 kpl, 1.9 g.

kerros 3

680 SAVIASTIANPALOJA, 1 kpl, 1.4 g. Sekoitteena orgaanisia aineita.

681 KVARTSI-ISKOKSIA, 1 kpl, 4.1 g.

682 PALANUTTA LUUTA, 4 kpl, 1.1 g.

kerros 5

683 PALANUTTA LUUTA, 6 kpl, 0.1 g.

RUUTU 799/527

kerros 1

684 KIVILAJI-ISKOKSIA, 4 kpl, 164.6 g. Liusketta, punaista.

kerros 2

685 KIVILAJI-ISKOKSIA, 2 kpl, 2.1 g. Liusketta, punaista.

686 KVARTSI-ISKOKSIA, 1 kpl, 1.2 g.

687 PALANUTTA LUUTA, 3 kpl, 0.5 g.

RUUTU 797/528

kerros 0

688 KIVILAJI-ISKOKSIA, 1 kpl, 3.1 g. Liusketta, ruskeaa.

kerros 1

689 SAVIASTIANPALOJA, 1 kpl, 0.9 g. Sekoitteena orgaanisia aineita.

690 KIVILAJI-ISKOKSIA, 1 kpl, 3.9 g. Liusketta, punaista.

691 KVARTSI-ISKOKSIA, 3 kpl, 3.1 g.

692 PALANUTTA LUUTA, 10 kpl, 0.6 g.

kerros 2

693 KVARTSI-ISKOKSIA, 4 kpl, 8.7 g.

694 PALANUTTA LUUTA, 28 kpl, 2.7 g.

kerros 4

695 SAVIASTIANPALOJA, 1 kpl, 1.7 g. Sekoitteena kivimurskaa.

696 KIVILAJI-ISKOKSIA, 2 kpl, 36.4 g. Liusketta, punaista.

697 PALANUTTA LUUTA, 19 kpl, 0.7 g.

kerros 5

698 PALANUTTA LUUTA, 2 kpl, 0.6 g.

RUUTU 798/528

kerros 1

699 SAVIASTIANPALOJA, 1 kpl, 3 g. Sekoitteena orgaanisia aineita.

700 KIVILAJI-ISKOKSIA, 3 kpl, 3.3 g. Liusketta, punaista.

701 KVARTSI-ISKOKSIA, 2 kpl, 11.6 g.

kerros 2

- 702 SAVIASTIANPALOJA, 1 kpl, 0.4 g. Sekoitteena kivimurskaa, naarmupintaa.
- 703 SAVIASTIANPALOJA, 5 kpl, 2.8 g. Sekoitteena orgaanisia aineita.
- 704 KIVILAJI-ISKOKSIA, 1 kpl, 2.7 g. Liusketta, punaista.
- 705 KVARTSI-ISKOKSIA, 4 kpl, 16.3 g.
- 706 PALANUTTA LUUTA, 81 kpl, 2.7 g.

ALUE B

RUUTU 791/534

kerros 1

- 707 KVARTSI-ISKOKSIA, 1 kpl, 3.9 g.

kerros 2

- 708 KIVILAJI-ISKOKSIA, 1 kpl, 37.3 g. Porfyriittia, punaista.
- 709 KIVILAJI-ISKOKSIA, 1 kpl, 3.8 g. Liusketta, punaista.

kerros 3

- 710 KVARTSI-ISKOKSIA, 1 kpl, 2.5 g.
- 711 PALANUTTA LUUTA, 2 kpl, 0.2 g.

RUUTU 792/534

kerros 1

- 712 KIVILAJI-ISKOKSIA, 2 kpl, 22.3 g. Porfyriittia, punaista.
- 713 KVARTSI-ISKOKSIA, 2 kpl, 3 g.

kerros 2

- 714 SAVIASTIANPALOJA, 1 kpl, 1 g. Sekoitteena orgaanisia aineita.
- 715 KIVILAJI-ISKOKSIA, 1 kpl, 2.5 g. Liusketta, punaista.
- 716 PALANUTTA LUUTA, 1 kpl, 0.05 g.

kerros 3

- 717 SAVIASTIANPALOJA, 3 kpl, 5.6 g. Sekoitteena kivimurskaa ja orgaanisia aineita (simpukkaa), naarmupintaa?
- 718 PALANUTTA LUUTA, 3 kpl, 0.3 g.

kerros 6

- 719 KVARTSI-ISKOKSIA, 1 kpl, 1.1 g.

RUUTU 793/534

kerros 3

- 720 PALANUTTA LUUTA, 2 kpl, 0.1 g.

kerros 4

- 721 SAVIASTIANPALOJA, 4 kpl, 6.8 g. Sekoitteena kivimurskaa, joissakin paloissa naarmupintaa.
- 722 KVARTSI-ISKOKSIA, 1 kpl, 1.3 g.
- 723 PALANUTTA LUUTA, 1 kpl, 0.4 g.

kerros 5

- 724 SAVIASTIANPALOJA, 2 kpl, 7.5 g. Sekoitteena kivimurskaa, toisessa palassa naarmupinta.
- 725 SAVIASTIANPALOJA, 1 kpl, 3.5 g. Sekoitteena kivimurskaa, palassa taitos, taitoksen sisäpuolella sormenjälki.
- 726 PALANUTTA LUUTA, 3 kpl, 0.1 g.

kerros 6

727 KIVILAJI-ISKOKSIA, 1 kpl, 1.6 g. Porfyriittia, punaista.

RUUTU 794/534

kerros 1

728 KVARTSI-ISKOKSIA, 1 kpl, 15.1 g.

kerros 2

729 SAVIASTIANPALOJA, 2 kpl, 2.5 g. Sekoitteena kivimurskaa, naarmupinta?

730 KIVILAJI-ISKOKSIA, 1 kpl, 5.5 g. Porfyriittia, punaista.

731 KIVILAJI-ISKOKSIA, 1 kpl, 1.3 g. Liuskettä, harmaata.

732 KVARTSI-ISKOKSIA, 4 kpl, 7.7 g.

733 PALANUTTA LUUTA, 4 kpl, 0.3 g.

kerros 4

734 SAVIASTIANPALOJA, 1 kpl, 0.5 g. Sekoitteena kivimurskaa.

735 KIVILAJI-ISKOKSIA, 1 kpl, 0.6 g. Liuskettä, harmaata.

RUUTU 795/534

kerros 1

736 KIVILAJI-ISKOKSIA, 1 kpl, 5.8 g. Porfyriittia, punaista.

737 KIVILAJI-ISKOKSIA, 1 kpl, 7.2 g. Liuskettä, punaista.

kerros 2

738 SAVIASTIANPALOJA, 2 kpl, 4.4 g. Sekoitteena kivimurskaa.

739 KIVILAJI-ISKOKSIA, 5 kpl, 25.5 g. Liuskettä, punaista ja harmaata.

- 740 KVARTSI-ISKOKSIA, 1 kpl, 2.2 g.
- 741 PALANUTTA LUUTA, 3 kpl, 0.4 g.
kerros 3
- 742 SAVIASTIANPALOJA, 6 kpl, 13.9 g. Sekoitteena kivimurskaa, naarmupintaa.
- 743 KIVILAJI-ISKOKSIA, 4 kpl, 8.7 g. Liusketta, punaista ja harmaata.
kerros 4
- 744 PALANUTTA LUUTA, 1 kpl, 0.05 g.
kerros 6
- 745 PALANUTTA LUUTA, 2 kpl, 0.2 g.
RUUTU 796/534
kerros 1
- 746 KVARTSI-ISKOKSIA, 1 kpl, 0.1 g.
kerros 2
- 747 KVARTSI-ISKOKSIA, 7 kpl, 13.2 g.
kerros 4
- 748 KIVILAJI-ISKOKSIA, 1 kpl, 6.1 g. Liusketta, punaista.
- 749 KVARTSI-ISKOKSIA, 1 kpl, 0.6 g.
- 750 PALANUTTA LUUTA, 15 kpl, 0.1 g.
RUUTU 791/535
kerros 0
- 751 KVARTSI-ISKOKSIA, 1 kpl, 0.2 g.

kerros 1

752 KVARTSI-ISKOKSIA, 1 kpl, 1.9 g.

753 PALANUTTA LUUTA, 1 kpl, 0.4 g.

kerros 2

754 SAVIASTIANPALOJA, 3 kpl, 1.6 g. Sekoitteena kivimurskaa.

755 KIVILAJI-ISKOKSIA, 1 kpl, 40.4 g. Porfyriittia, punaista.

756 KIVILAJI-ISKOKSIA, 1 kpl, 0.8 g. Liuskettä, ruskeaa.

757 KVARTSI-ISKOKSIA, 1 kpl, 3.3 g. Vuorikristallia.

758 PALANUTTA LUUTA, 5 kpl, 0.8 g.

kerros 4

759 PALANUTTA LUUTA, 2 kpl, 0.05 g.

RUUTU 792/535

kerros 1

760 SAVIASTIANPALOJA, 1 kpl, 0.4 g. Sekoitteena kivimurskaa, naarmupinta.

761 KIVILAJI-ISKOKSIA, 1 kpl, 6 g. Liuskettä, harmaa.

762 KVARTSI-ISKOKSIA, 3 kpl, 1.2 g.

kerros 2

763 SAVIASTIANPALOJA, 3 kpl, 15 g. Sekoitteena kivimurskaa, naarmupinta.

kerros 3

764 KIVILAJI-ISKOKSIA, 1 kpl, 2.9 g. Punaista.

kerros 6

- 765 SAVIASTIANPALOJA, 1 kpl, 1.8 g. Sekoitteena orgaanisia aineita.

RUUTU 793/535

kerros 3

- 766 PALANUTTA LUUTA, 1 kpl, 0.2 g.

kerros 4

- 767 KIVILAJI-ISKOKSIA, 1 kpl, 1.2 g. Liusketta, punaista.

kerros 5

- 768 SAVIASTIANPALOJA, 9 kpl, 7.7 g. Sekoitteena kivimurskaa, joissakin paloissa naarmupinta.

- 769 KIVILAJI-ISKOKSIA, 1 kpl, 1.8 g. Liusketta, harmaata.

- 770 KVARTSI-ISKOKSIA, 1 kpl, 0.4 g.

- 771 PALANUTTA LUUTA, 6 kpl, 0.4 g.

kerros 6

- 772 SAVIASTIANPALOJA, 1 kpl, 7.2 g. Sekoitteena kivimurskaa, naarmupinta.

- 773 PALANUTTA LUUTA, 1 kpl, 0.4 g.

RUUTU 794/535

kerros 1

- 774 KVARTSI-ISKOKSIA, 1 kpl, 1.9 g.

kerros 2

- 775 KIVILAJI-ISKOKSIA, 1 kpl, 18.6 g. Liusketta, punertavaa, jossa harmaita raitoja.

- 776 KVARTSI-ISKOKSIA, 2 kpl, 11.1 g.
kerros 3
- 777 SAVIASTIANPALOJA, 1 kpl, 18.4 g. Sekoitteena kivimurskaa,
naarmupinta, sisäpuolella karstaa.
- 778 KIVILAJI-ISKOKSIA, 1 kpl, 15.9 g. Liusketta, harmaata.
- 779 PALANUTTA LUUTA, 6 kpl, 0.2 g.
kerros 4
- 780 KIVILAJI-ISKOKSIA, 1 kpl, 4.1 g. Porfyriittia, harmaata.
kerros 5
- 781 KIVILAJI-ISKOKSIA, 1 kpl, 3.2 g. Liusketta, ruskea. Palassa
punaista väriä?
- 782 KVARTSI-ISKOKSIA, 1 kpl, 5.2 g.
kerros 6
- 783 PALANUTTA LUUTA, 5 kpl, 0.1 g.
RUUTU 791/536
kerros 2
- 784 PALANUTTA LUUTA, 1 kpl, 0.05 g.
RUUTU 792/536
kerros 1
- 785 KVARTSI-ISKOKSIA, 3 kpl, 4 g.
- 786 PALANUTTA LUUTA, 3 kpl, 0.2 g.
kerros 2
- 787 KIVILAJI-ISKOKSIA, 1 kpl, 6.1 g. Punaista.

RUUTU 793/536

kerros 2

- 788 SAVIASTIANPALOJA, 3 kpl, 2.8 g. Sekoitteena kivimurskaa.
789 KIVILAJI-ISKOKSIA, 3 kpl, 14.8 g. Liusketta, punaista.
790 KVARTSI-ISKOKSIA, 2 kpl, 0.9 g.

RUUTU 794/536

kerros 1

- 791 KIVILAJI-ISKOKSIA, 1 kpl, 5.7 g. Porfyriittia, punaista.
792 KIVILAJI-ISKOKSIA, 2 kpl, 4.5 g. Liusketta, harmaata.

kerros 2

- 793 KIVILAJI-ISKOKSIA, 2 kpl, 4.8 g. Porfyriittia, punaista.
794 KIVILAJI-ISKOKSIA, 2 kpl, 16.7 g. Liusketta, harmaata.
795 KVARTSI-ISKOKSIA, 3 kpl, 11.9 g.
796 PALANUTTA LUUTA, 1 kpl, 0.9 g.

kerros 3

- 797 SAVIASTIANPALOJA, 3 kpl, 1.7 g. Sekoitteena kivimurskaa.
798 PII-ISKOS, 1 kpl, 0.3 g. Harmaata.
799 KIVILAJI-ISKOKSIA, 1 kpl, 6.5 g. Liusketta, harmaata.
800 KVARTSI-ISKOKSIA, 3 kpl, 9.1 g.

RUUTU 791/537

kerros 2

- 801 SAVIASTIANPALOJA, 2 kpl, 0.6 g. Sekoitteena kivimurskaa.

- 802 KVARTSI-ISKOKSIA, 2 kpl, 3 g.
kerros 3
- 803 KIVILAJI-ISKOKSIA, 2 kpl, 3.5 g. Liusketta, punaista.
- 804 KVARTSI-ISKOKSIA, 1 kpl, 3.8 g.
kerros 4
- 805 PALANUTTA LUUTA, 1 kpl, 0.1 g.
RUUTU 792/537
kerros 1
- 806 SAVIASTIANPALOJA, 1 kpl, 4.7 g. Sekoitteena kivimurskaa, naarmupinta.
- 807 KIVILAJI-ISKOKSIA, 1 kpl, 6.8 g. Liusketta, harmaata.
- 808 KVARTSIESINE, 1 kpl, 4.5 g. Kaavin. Mitat: 19 x 22 x 9 mm.
kerros 2
- 809 SAVIASTIANPALOJA, 3 kpl, 4.4 g. Sekoitteena kivimurskaa ja orgaanisia aineita, naarmupintaa.
- 810 KVARTSI-ISKOKSIA, 2 kpl, 3.9 g.
kerros 3
- 811 KIVILAJI-ISKOKSIA, 1 kpl, 1.5 g. Porfyriittia, punaista.
- 812 KIVILAJI-ISKOKSIA, 1 kpl, 1.4 g. Liusketta, harmaata.
kerros 4
- 813 PALANUTTA LUUTA, 1 kpl, 0.05 g.
kerros 5
- 814 KVARTSI-ISKOKSIA, 2 kpl, 1.1 g.

kerros 7

815 KVARTSI-ISKOKSIA, 1 kpl, 6 g.

RUUTU 793/537

kerros 2

816 KVARTSI-ISKOKSIA, 3 kpl, 14.3 g.

kerros 3

817 KIVILAJI-ISKOKSIA, 1 kpl, 29.8 g. Porfyriittia, punaista.

818 KVARTSI-ISKOKSIA, 2 kpl, 2.7 g.

819 PALANUTTA LUUTA, 4 kpl, 0.1 g.

kerros 4

820 KIVILAJI-ISKOKSIA, 1 kpl, 26.1 g. Porfyriittia, punaista.

821 PALANUTTA LUUTA, 1 kpl, 0.05 g.

kerros 6

822 SAVIASTIANPALOJA, 1 kpl, 3.3 g. Sekoitteena kivimurskaa.

823 KIVILAJI-ISKOKSIA, 4 kpl, 31.3 g. Porfyriittia, punaista.

824 KIVILAJI-ISKOKSIA, 1 kpl, 3.2 g. Liusketta, punaista.

825 KVARTSI-ISKOKSIA, 1 kpl, 0.2 g.

826 PALANUTTA LUUTA, 5 kpl, 1 g.

RUUTU 794/537

kerros 1

827 KIVILAJI-ISKOKSIA, 1 kpl, 20.4 g. Liusketta, punaista.

828 KVARTSI-ISKOKSIA, 2 kpl, 0.6 g.

kerros 2

829 KVARTSIYDIN, 1 kpl, 18 g. Bipolaarinen.

kerros 3

830 KVARTSI-ISKOKSIA, 1 kpl, 1.3 g.

kerros 4

831 PALANUTTA LUUTA, 7 kpl, 0.5 g.

RUUTU 788/538

kerros 1

832 KIVILAJI-ISKOKSIA, 2 kpl, 24.7 g. Porfyriittia, punaista.

833 KVARTSI-ISKOKSIA, 1 kpl, 0.4 g.

kerros 2

834 SAVIASTIANPALOJA, 3 kpl, 2.2 g. Sekoitteena kivimurskaa ja orgaanisia aineita.

835 KIVILAJI-ISKOKSIA, 1 kpl, 10.7 g. Liusketta, punaista.

836 KVARTSI-ISKOKSIA, 2 kpl, 15.8 g. Toisessa iskoksessa punaista väriä.

kerros 3

837 KIVILAJI-ISKOKSIA, 1 kpl, 22.9 g. Porfyriittia, punaista.

kerros 4

838 SAVIASTIANPALOJA, 1 kpl, 3.5 g. Sekoitteena kivimurskaa, naarmupinta.

839 KIVILAJI-ISKOKSIA, 1 kpl, 1.9 g. Liusketta, punaista.

840 PALANUTTA LUUTA, 2 kpl, 1.2 g.

RUUTU 789/538

kerros 1

- 841 KVARTSI-ISKOKSIA, 1 kpl, 2.1 g.

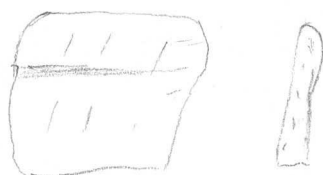
kerros 2

- 842 SAVIASTIANPALOJA, 1 kpl, 4.7 g. Sekoitteena orgaanisia aineita.

- 843 KVARTSI-ISKOKSIA, 1 kpl, 1.2 g.

kerros 3

- 844 SAVIASTIAN REUNAPALOJA, 1 kpl, 3.2 g. Sekoitteena orgaanisia aineita, reuna ohut ja pyöreä, reunan lähellä kulkee viiva. Mitat: 20 x 25 x 11 mm.



- 845 SAVIASTIANPALOJA, 3 kpl, 15.4 g. Sekoitteena orgaanisia aineita, joissakin paloissa naarmupinta.

RUUTU 790/538

kerros 1

- 846 RAUTANAULA, 1 kpl, 7.2 g. Kolmiopäinen.

- 847 KIVILAJI-ISKOKSIA, 3 kpl, 52.6 g. Liusketta, punaista ja harmaata.

RUUTU 791/538

kerros 2

- 848 KIVILAJI-ISKOKSIA, 1 kpl, 2.7 g. Porfyriittia, punaista.
- 849 KVARTSI-ISKOKSIA, 2 kpl, 25 g. Toisessa iskoksessa punaista väriä.

kerros 3

- 850 SAVIASTIAN REUNAPALOJA, 1 kpl, 0.9 g. Sekoitteena orgaanisia aineita, reuna ohut ja tasainen. Mitat: 11 x 22 x 5 mm.
- 851 SAVIASTIANPALOJA, 1 kpl, 2.9 g. Sekoitteena kivimurskaa.
- 852 KIVILAJI-ISKOKSIA, 1 kpl, 15.7 g. Serttiä, harmaata.
- 853 KIVILAJI-ISKOKSIA, 1 kpl, 2.3 g. Porfyriittia, punaista.
- 854 KIVILAJI-ISKOKSIA, 1 kpl, 1.6 g. Liusketta, punaista.
- 855 KVARTSI-ISKOKSIA, 1 kpl, 2.2 g.

kerros 4

- 856 SAVIASTIANPALOJA, 1 kpl, 1.3 g. Sekoitteena kivimurskaa.
- 857 KIVILAJI-ISKOKSIA, 2 kpl, 7.7 g. Liusketta, punaista.
- 858 KVARTSI-ISKOKSIA, 1 kpl, 2 g. Iskoksessa punaista väriä.

kerros 5

- 859 KIVILAJI-ISKOKSIA, 1 kpl, 8.6 g. Porfyriittia, punaista.
- 860 KIVILAJI-ISKOKSIA, 1 kpl, 0.5 g. Liusketta, harmaata.
- 861 KIVILAJI-ISKOKSIA?, 1 kpl, 181.9 g. Graniittia.

RUUTU 792/538

kerros 2

- 862 SAVIASTIAN REUNAPALOJA, 1 kpl, 2.3 g. Sekoitteena kivimurskaa, reuna melko pyöreä.
- 863 SAVIASTIANPALOJA, 2 kpl, 6.5 g. Sekoitteena kivimurskaa.
- 864 KVARTSI-ISKOKSIA, 3 kpl, 5.6 g.

kerros 3

- 865 SAVIASTIANPALOJA, 4 kpl, 10.9 g. Sekoitteena kivimurskaa.
- 866 KIVILAJI-ISKOKSIA, 1 kpl, 0.4 g. Serttiä, vaaleaa.
- 867 KIVILAJI-ISKOKSIA, 2 kpl, 67.9 g. Porfyriittia, punaista.

kerros 4

- 868 KIVILAJI-ISKOKSIA, 1 kpl, 58 g. Serttiä, harmaata, raidallista.

RUUTU 793/538

kerros 2

- 869 KIVILAJI-ISKOKSIA, 1 kpl, 4 g. Liusketta, harmaata.
- 870 KVARTSI-ISKOKSIA, 4 kpl, 12.2 g.

kerros 3

- 871 SAVIASTIANPALOJA, 1 kpl, 1.7 g. Sekoitteena kivimurskaa.
- 872 KIVILAJI-ISKOKSIA, 1 kpl, 10.1 g. Liusketta, punaista.
- 873 KVARTSI-ISKOKSIA, 3 kpl, 7 g.

kerros 5

- 874 PALANUTTA LUUTA, 1 kpl, 0.7 g.

RUUTU 794/538

kerros 2

875 KVARTSI-ISKOKSIA, 2 kpl, 3.8 g.

kerros 3

876 KIVILAJI-ISKOKSIA, 1 kpl, 2.1 g. Liusketta, punaista.

877 KVARTSI-ISKOKSIA, 1 kpl, 1.4 g.

kerros 4

878 SAVIASTIANPALOJA, 1 kpl, 4.3 g. Sekoitteena kivimurskaa, naarmupinta.

879 KIVILAJI-ISKOKSIA, 1 kpl, 3.1 g. Liusketta, punaista.

kerros 5

880 KIVILAJI-ISKOKSIA, 1 kpl, 5.8 g. Liusketta, vaaleaa.

ALUE C

RUUTU 803/551

kerros 2

881 KIVILAJI-ISKOKSIA, 1 kpl, 15.9 g. Porfyriittia, punaista.

ALUE D

RUUTU 806/517

kerros 4

882 KIVILAJI-ISKOKSIA, 2 kpl, 1.4 g. Liusketta, harmaata.

883 PALANUTTA LUUTA, 8 kpl, 0.4 g.

- 884 KVARTSI-ISKOKSIA, 3 kpl, 7.3 g.
kerros 5
- 885 KIVILAJI-ISKOKSIA, 2 kpl, 217.8 g. Porfyriittia, punaista.
- 886 KIVILAJI-ISKOKSIA, 1 kpl, 3.4 g. Liusketta, harmaata.
- 887 KVARTSI-ISKOKSIA, 3 kpl, 4.3 g.
- 888 PALANUTTA LUUTA, 8 kpl, 0.6 g.
kerros 6
- 889 SAVIASTIANPALOJA, 2 kpl, 3.7 g. Sekoitteena kivimurskaa, naarmupinta.
- 890 KIVILAJI-ISKOKSIA, 2 kpl, 2.3 g. Liusketta, harmaata.
- 891 KVARTSIYDIN, 1 kpl, 1.8 g. Bipolaarinen.
- 892 KVARTSI-ISKOKSIA, 5 kpl, 14.4 g.
- 893 PALANUTTA LUUTA, 3 kpl, 1 g.
kerros 7
- 894 SAVIASTIANPALOJA, 1 kpl, 5.4 g. Sekoitteena orgaanisia aineita, naarmupinta.
- 895 KIVILAJI-ISKOKSIA, 1 kpl, 0.6 g. Liusketta, harmaata.
- 896 KVARTSI-ISKOKSIA, 1 kpl, 5.7 g.
- 897 PALANUTTA LUUTA, 12 kpl, 2.4 g.
RUUTU 807/517
kerros 1
- 898 KIVILAJI-ISKOKSIA, 1 kpl, 3.1 g. Liusketta, punaista.
kerros 2

899 KIVILAJI-ISKOKSIA, 1 kpl, 5.7 g. Liusketta, harmaata.

kerros 3

900 SAVIASTIANPALOJA, 2 kpl, 2.8 g. Sekoitteena orgaanisia aineita.

901 KIVILAJI-ISKOKSIA, 2 kpl, 26.2 g. Porfyriittia, punaista.

902 KIVILAJI-ISKOKSIA, 1 kpl, 8 g. Liusketta, harmaata ja raidallista.

903 PALANUTTA LUUTA, 2 kpl, 0.5 g.

kerros 4

904 SAVIASTIANPALOJA, 4 kpl, 6.6 g. Sekoitteena orgaanisia aineita, naarmupintaa.

905 KIVILAJI-ISKOKSIA, 2 kpl, 2 g. Porfyriittia, punaista.

906 KIVILAJI-ISKOKSIA, 2 kpl, 55.3 g. Liusketta, punaista ja harmaata.

907 KVARTSI-ISKOKSIA, 4 kpl, 18.4 g.

908 PALANUTTA LUUTA, 2 kpl, 0.1 g.

kerros 5

909 KIVILAJI-ISKOKSIA, 2 kpl, 4.3 g. Liusketta, punaista ja harmaata.

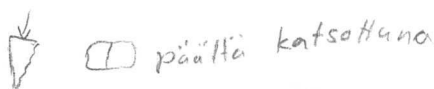
910 KIVILAJI-ISKOKSIA, 4 kpl, 18.4 g. Punaista ja harmaata.

911 KVARTSI-ISKOKSIA, 1 kpl, 9.4 g.

912 PALANUTTA LUUTA, 6 kpl, 1.3 g.

kerros 7

- 913 SAVIASTIAN REUNAPALOJA, 1 kpl, 0.5 g. Sekoitteena orgaanisia aineita, tasainen reuna, jossa viivakoristelua. Mitat: 11 x 11 x 0 mm.



- 914 SAVIASTIANPALOJA, 2 kpl, 0.4 g. Sekoitteena orgaanisia aineita.
- 915 KIVILAJI-ISKOKSIA, 1 kpl, 0.9 g. Sertiä, harmaata.
- 916 PALANUTTA LUUTA, 6 kpl, 0.5 g.

RUUTU 808/517

kerros 2

- 917 SAVIASTIANPALOJA, 2 kpl, 2.2 g. Sekoitteena kivimurskaa, naarmupintaa.

kerros 5

- 918 KIVILAJI-ISKOKSIA, 1 kpl, 6.8 g. Liuskettä, punaista.
- 919 KIVILAJI-ISKOKSIA, 1 kpl, 21.8 g. Harmaata ja raidallista.
- 920 PALANUTTA LUUTA, 1 kpl, 0.4 g.

kerros 6

- 921 KIVILAJI-ISKOKSIA, 1 kpl, 6.2 g. Harmaata.
- 922 KVARTSI-ISKOKSIA, 1 kpl, 34.2 g.

1999

KM 31786

Virolahti Kattelus I

KM 31786

kerros 7

- 923 SAVIASTIANPALOJA, 1 kpl, 1.8 g. Sekoitteena orgaanisia aineita, mahdollinen kuoppakoristelu.
- 924 KIVILAJI-ISKOKSIA, 1 kpl, 0.5 g. Liusketta, harmaata.
- 925 KVARTSI-ISKOKSIA, 1 kpl, 2.4 g.
- 926 KIVIESINE, 1 kpl, 2.4 g. Hioin? Hiekkakiveä.
- 927 PALANUTTA LUUTA, 15 kpl, 1.1 g.

kerros 8

- 928 KVARTSI-ISKOKSIA, 1 kpl, 2.2 g.

RUUTU 808/517

kerros 8

- 929 PALANUTTA LUUTA, 1 kpl, 0.1 g. X= 808,80 JA Y=517,40.
- 930 PALANUTTA LUUTA, 16 kpl, 1.4 g.

kerros 10

- 931 KIVILAJI-ISKOKSIA, 1 kpl, 8.6 g. Porfyriittia, punaista.
- 932 KIVILAJI-ISKOKSIA, 1 kpl, 5.5 g. Liusketta, tummaa.
- 933 KVARTSI-ISKOKSIA, 1 kpl, 1.3 g.

kerros 12

- 934 PALAMATTOMIA LUITA, 4 kpl, 10.3 g.

RUUTU 808-809/517

kerros 12

- 935 PALAMATTOMIA LUITA, 7 kpl, 149.2 g.

kerros 13

936 PALAMATTOMIA LUITA, 23 kpl, 281.1 g.

RUUTU 809/517

kerros 1

937 KVARTSI-ISKOKSIA, 1 kpl, 1.1 g.

kerros 2

938 SAVIASTIANPALOJA, 2 kpl, 7.2 g. Sekoitteena orgaanisia aineita, palat sopivat yhteen. Ylhäällä painautuma.

kerros 3

939 PALAMATTOMIA LUITA, 8 kpl, 11.3 g. Hampaita.

kerros 4

940 KIVILAJI-ISKOKSIA, 2 kpl, 10.5 g. Liusketta, punaista.

941 PALANUTTA LUUTA, 2 kpl, 0.2 g.

kerros 6

942 KVARTSI-ISKOKSIA, 3 kpl, 6.6 g.

943 PALANUTTA LUUTA, 5 kpl, 0.1 g.

kerros 7

944 PALANUTTA LUUTA, 5 kpl, 0.1 g.

kerros 8

945 KIVILAJI-ISKOKSIA, 1 kpl, 3.5 g. Porfyriittia, punaista.

946 PALANUTTA LUUTA, 23 kpl, 0.8 g.

kerros 10

- 947 PALANUTTA LUUTA, 8 kpl, 0.5 g.
kerros 11
- 948 PALAMATONTA LUUTA, 1 kpl, 10.8 g.
kerros 12
- 949 PALAMATONTA LUUTA, 19 kpl, 63.2 g.
- 950 PALAMATONTA LUUTA, 6 kpl, 49.3 g. X=809,20 JA Y=517,75.
kerros 13
- 951 PALAMATONTA LUUTA, 10 kpl, 276.3 g.
RUUTU 810/517
kerros 1
- 952 KIVILAJI-ISKOKSIA, 3 kpl, 31.5 g. Serttiä harmaata.
kerros 2
- 953 KIVILAJI-ISKOKSIA, 1 kpl, 2.7 g. Porfyriittia, punaista.
- 954 PALANUTTA LUUTA, 2 kpl, 1.4 g.
kerros 3
- 955 SAVIASTIANPALOJA, 3 kpl, 3.2 g. Sekoitteena kivimurskaa.
- 956 KIVILAJI-ISKOKSIA, 1 kpl, 5.7 g. Porfyriittia, punaista.
- 957 KVARTSI-ISKOKSIA, 1 kpl, 24.9 g.
- 958 PALANUTTA LUUTA, 2 kpl, 0.05 g.

ALUE A

RUUTU 801-802/523-524

959 PALANUTTA LUUTA, 350 kpl, 11.8 g, krs?

KOEKUOPPA

RUUTU 775/527

kerros 3

960 KIVILAJI-ISKOKSIA, 1 kpl, 0.5 g. Liusketta, punaista.

ALUEEN B KAKSOISMAANNOKSESTA

kerros ?

961 SAVIASTIANPALOJA, 2 kpl, 2.5 g. Sekoitteena kivimurskaa.

962 KIVILAJI-ISKOKSIA, 1 kpl, 21.7 g. Liusketta, harmaata.

963 KVARTSI-ISKOKSIA, 4 kpl, 235.9 g.

IRTOLÖYDÖT

964 SAVIASTIANPALOJA, 30 kpl, 21.1 g. Sekoitteena orgaanisia aineita ja kivimurskaa, joissakin paloissa naarmupinta.

965 KIVILAJI-ISKOKSIA, 1 kpl, 169 g. Porfyriittia, punaista.

966 KIVILAJI-ISKOKSIA, 1 kpl, 0.5 g. Liusketta, punaista.

967 KVARTSI-ISKOKSIA, 8 kpl, 10.5 g.

HIILINÄYTTEET

ALUE B

RUUTU 792/535

kerros 6

968 HIILINÄYTE, 4 g. Hiiltä alueen B liedestä.

ALUE D

RUUTU 808/517

kerros 8

969 HIILINÄYTE, 15.7 g. Hiiltä alueen D rakenteesta.

kerros 12

970 HIILINÄYTE, 21 g. Hiiltynyttä puuta alueen D rakenteesta.

kerros 13

971 HIILINÄYTE, 21 g. Hiiltynyttä puuta alueen D rakenteesta.

RUUTU 808-809/517

kerros 13

972 HIILINÄYTE, 45.9 g. Hiiltynyttä puuta alueen D rakenteesta.

RUUTU 809/517

kerros 12

973 HIILINÄYTE, 5.9 g. Hiiltä alueen D puurakenteesta.

kerros 13

974 HIILINÄYTE, 5.4 g. Puuta alueen D rakenteesta.

Porfyriiteiksi luetteloidut iskokset ovat porfyyyria (katso tarkempi määrittäminen kaivauskertomus arkeologisen os. top. arkistossa).