

Rautakautisia polttokalmistolöytöjä, jotka HuK Simo Vanhatalo ja HuK Maria Tyynelä toivat Sysmän Haapasaaren koekaivauksilta 12.-16.7.1999.
PK 312103 Sysmä, X: 6821780 Y: 3429690 Z: 80.0-80.5
Kaivauskertomus arkeologian osaston arkistossa.
Diar. 21.1.2000. MTy & SVa.

KERROS: 2 KOEKUOPPA: 6 X: 780 Y: 687 Z: 80.02

- 1 Rautaesineen katkelmia 2 kpl, paino: 8 g
Litteästä esineestä? Löytökohta X:.67, Y:.05.

KERROS: 2 KOEKUOPPA: 6 X: 780 Y: 687 Z: 80.02

- 2 Rautaesineen katkelmia 1 kpl, paino: 1 g
Litteästä esineestä? Löytökohta X:.70, Y:.30.

KERROS: 2 KOEKUOPPA: 6 X: 780 Y: 687 Z: 80.02

- 3 Rautaesineen katkelmia 1 kpl, paino: 2 g
Epämääräinen? Löytökohta X:.80, Y:.25.

KERROS: 2 KOEKUOPPA: 6 X: 780 Y: 687 Z: 80.02

- 4 Palanutta luuta 1 kpl, paino: 0.1 g
Litteä. Löytökohta X:.40, Y:.95.

KERROS: 2 KOEKUOPPA: 6 X: 780 Y: 687 Z: 80.00

- 5 Palanutta luuta 1 kpl, paino: 0.1 g
Löytökohta X:.90, Y:.50.

KERROS: 5 KOEKUOPPA: 6 X: 780 Y: 687 Z: 79.87

- 6 Rautaesineen katkelmia 1 kpl, paino: 5 g
Epämääräinen? Löytökohta X:.05, Y:.70.

KERROS: 1 KOEKUOPPA: 7 X: 780 Y: 688 Z: 80.33

- 7 Lasihelmi 1 kpl, paino: 4.5 g pxlpx: 21x19x9 mm
Pahoin sulanut musta ns. silmähelmi.



151

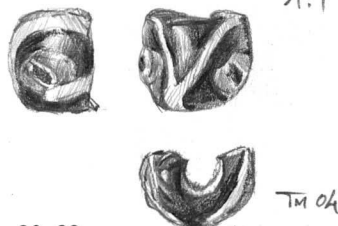
TM 04

KERROS: 2 KOEKUOPPA: 7 X: 780 Y: 688 Z: 80.28

- 8 Palanutta luuta 1 kpl, paino: 0.1 g

KERROS: 3 KOEKUOPPA: 7 X: 780 Y: 688 Z: 80.23

- 9 Lasihelmi 1 kpl, paino: 2.3 g pxlpx: 13x15x10 mm
Mustan helmen puolikas, jossa punaruskeita silmiä ja valkoisia nauhoja.
Löytökohta X: .57, Y: .35.



KERROS: 3 KOEKUOPPA: 7 X: 780 Y: 688 Z: 80.23

- 10 Raudan kappaleita 1 kpl, paino: 1 g
Epämääräinen, ruostetta?

KERROS: 4 KOEKUOPPA: 7 X: 780 Y: 688 Z: 80.18

- 11 Palanutta luuta 2 kpl, paino: 2 g
Nivelkupin reunasta.

KERROS: ? KOEKUOPPA: 7 X: 780 Y: 688 Z: ?

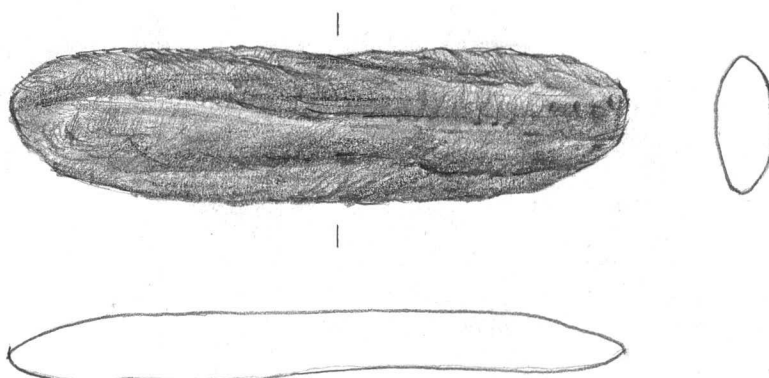
- 12 Rautaesineen katkelmia 3 kpl, paino: 2 g
Epämääräisiä. Irtomaakasasta.

KERROS: 4 KOEKUOPPA: 8 X: 783 Y: 684 Z: 79.99

- 13 Raudan kappaleita 2 kpl, paino: 6 g
Litteitä, epämääräisiä?

KERROS: 4 KOEKUOPPA: 8 X: 783 Y: 684 Z: 79.99

- 14 Kiviesine 1 kpl, paino: 20 g pxlpx: 81x19x8 mm
Epämääräinen? Hioin tai siimanpaino? Harmaata hiekkakiveä. Pitkulainen,
päistä kaareva.



KERROS: 4 KOEKUOPPA: 8 X: 783 Y: 684 Z: 79.99

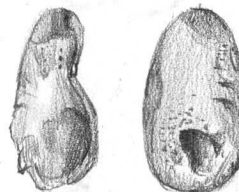
- 15 Palanutta luuta 1 kpl, paino: 1 g
Valkoinen liiteä luu.

KERROS: ? KOEKUOPPA: 8 X: 783 Y: 684 Z: ?

- 16 Raudan kappaleita 25 kpl, paino: 28 g
Litteitä. Seulasta.

KERROS: KOEKUOPPA: 8 X: 783 Y: 684 Z: ?

- 17 Lasihelmi 1 kpl, paino: 4 g pxlpx: 24x13x12 mm
Sulanut keltainen helmi, jossa vihreitä ympyräkoristeita.



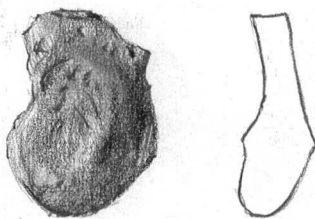
1:1

KERROS: ? KOEKUOPPA: 8 X: 783 Y: 684 Z: ?

- 18 Palanutta luuta 17 kpl, paino: 8 g
Seulasta.

KERROS: 2 KOEKUOPPA: 9 X: 786 Y: 693 Z: 80.16

- 19 Lasihelmi 1 kpl, paino: 4 g pxlpx: 27x19x8 mm
Epämääräinen pisara, sulanut punaruskea lasihelmi? Löytökohta X:.10,
Y:.80.



1:1

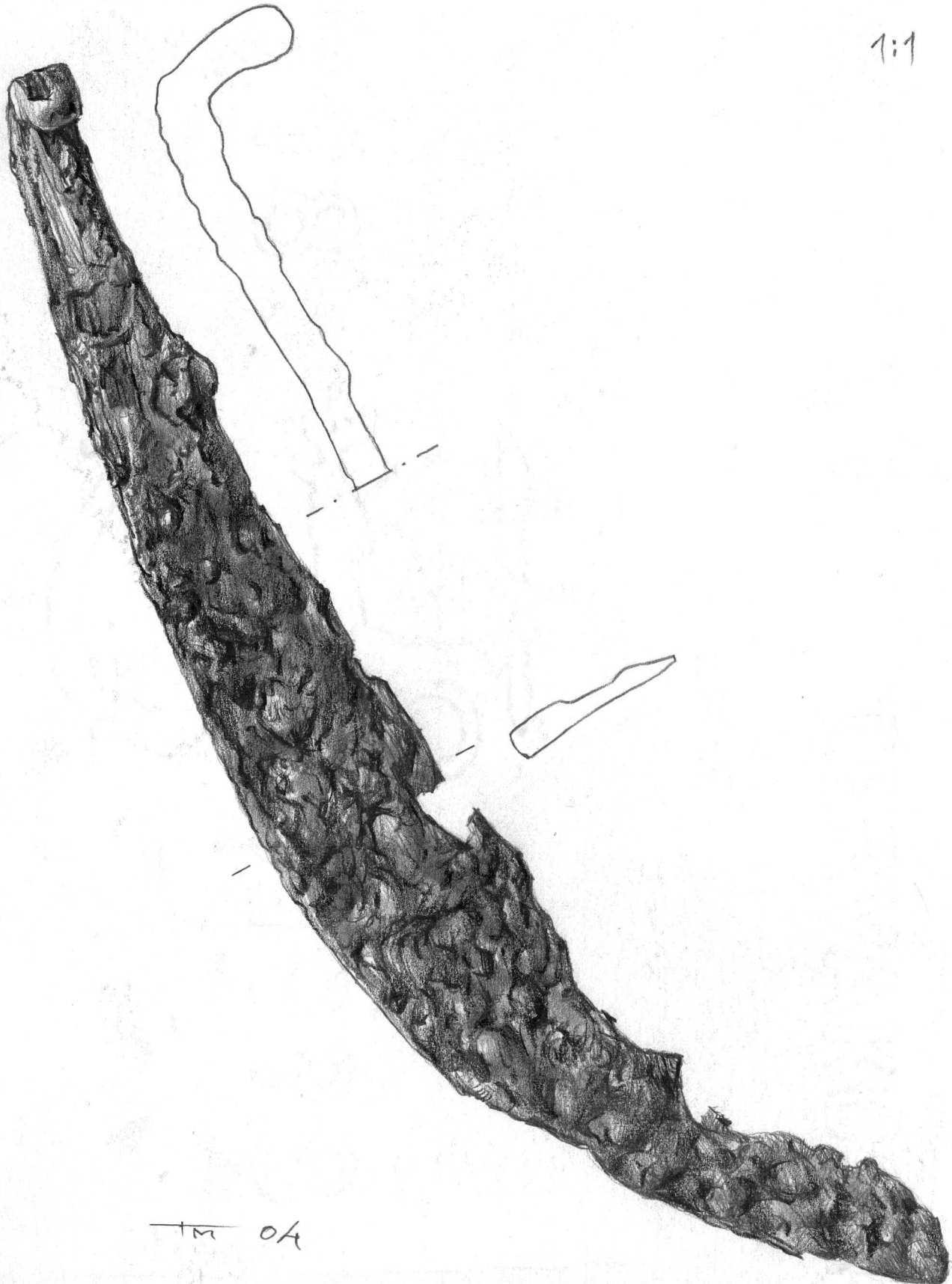
tm 04

2000
KM 31962 SYSMÄ Haapasaari KM 31962

KERROS: 3 KOEKUOPPA: 9 X: 786 Y: 693 Z: 80.11

20 Viikate 1 kpl, paino: 150 g pxlpx: 300x33x8 mm
Rautaviikatteen kantaosa. Löytökohta X:.00-.15, Y:.30-.50.

1:1



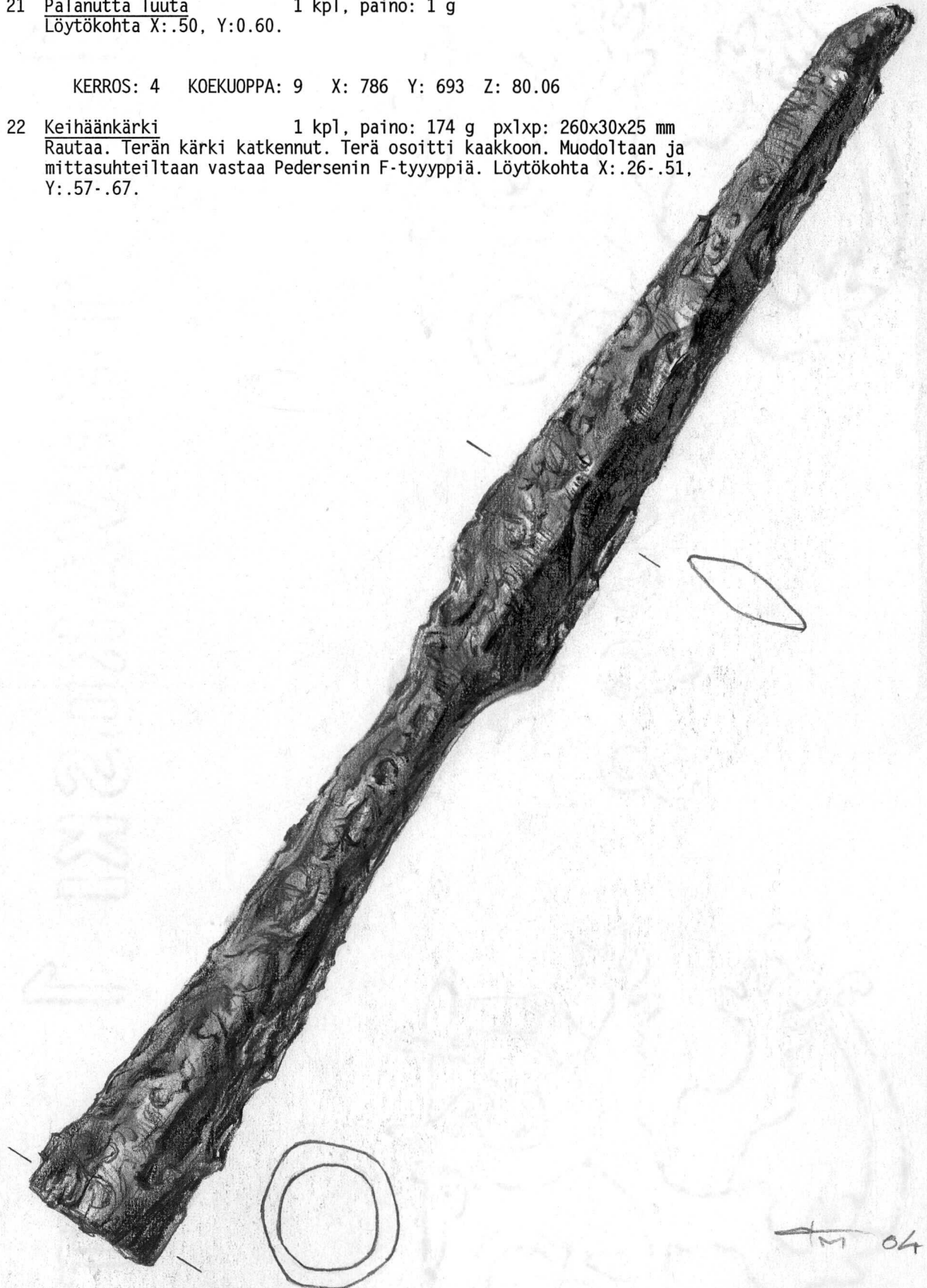
TM OK

KERROS: 3 KOEKUOPPA: 9 X: 786 Y: 693 Z: 80.11

- 21 Palanutta luuta 1 kpl, paino: 1 g
Löytökohta X:.50, Y:0.60.

KERROS: 4 KOEKUOPPA: 9 X: 786 Y: 693 Z: 80.06

- 22 Keihäänkärki 1 kpl, paino: 174 g pxlpx: 260x30x25 mm
Rautaa. Terän kärki katkennut. Terä osoitti kaakkoon. Muodoltaan ja mittasuhteiltaan vastaa Pedersenin F-tyyppiä. Löytökohta X:.26-.51, Y:.57-.67.



2000
KM 31962 SYSMÄ Haapasaari KM 31962

KERROS: 4 KOEKUOPPA: 9 X: 786 Y: 693 Z: 80.06

23 Viikate 1 kpl, paino: 200 g pxlpx: 255x40x6 mm
Rautaviikatteen kärkiosa. Löytökohta, osittain kiven alla X:.05-.25,
Y:.45-.65.

KERROS: 4 KOEKUOPPA: 9 X: 786 Y: 693 Z: 80.06

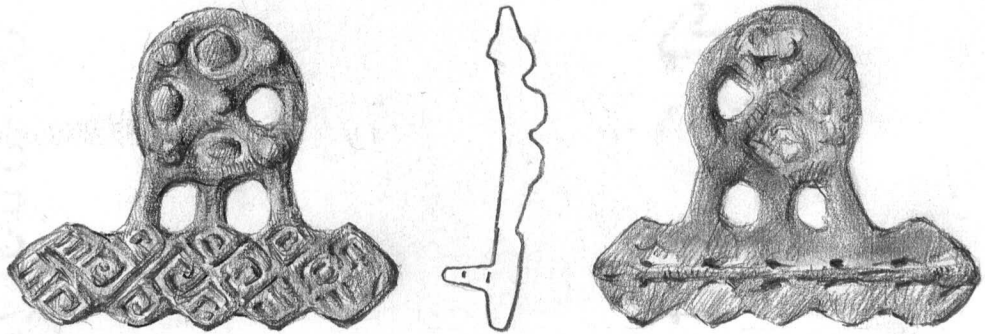
- 24 Palanutta luuta 2 kpl, paino: 0.1 g

KERROS: 5 KOEKUOPPA: 9 X: 786 Y: 693 Z: 80.01

- 25 Palanutta luuta 4 kpl, paino: 2 g
Miltasyvennyksestä.

KERROS: 3 KOEKUOPPA: 10 X: 792 Y: 682 Z: 80.08

- 26 Pronssihela 1 kpl, paino: 19 g pxlpx: 50x43x10 mm
Ehjä esine, mahdollisesti hinnanjakaja. Palmikkomaista koristelua.
Löytynyt seulottaessa koekuopasta kaivettua maata, löytösyvyys on arvioitu.



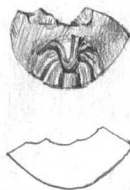
TM 04

KERROS: ? KOEKUOPPA: 10 X: 792 Y: 682 Z: ?

- 27 Kvartsi-iskoksia 1 kpl, paino: 0.5 g
Seulasta.

KERROS: ? KOEKUOPPA: 10 X: 792 Y: 682 Z: ?

- 28 Lasihelmi 1 kpl, paino: 0.9 g pxlpx: 15x10x6 mm
Keltaisen helmen katkelma. Puna-musta-valko-raitakoristelua. Seulasta.



TM 04

KERROS: ? KOEKUOPPA: 10 X: 792 Y: 682 Z: ?

- 29 Lasihelmi 1 kpl, paino: 2 g pxlxp: 14x13x11 mm
Sulanut keltainen lasihelmi. Seulasta.



1:1

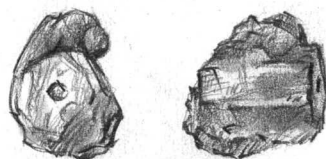
TM 04

KERROS: ? KOEKUOPPA: 10 X: 792 Y: 682 Z: ?

- 30 Palanutta luuta 12 kpl, paino: 4 g
Seulasta.

KERROS: 1 KOEKUOPPA: 11 X: 794 Y: 690 Z: 80.15

- 31 Karneolihelmi 1 kpl, paino: 6 g pxlxp: 19x19x15 mm
8-kulmaisesta valkoiseksi palaneesta helmestä.



1:1

TM 04

KERROS: ? 1 KOEKUOPPA: 11 X: 794 Y: 690 Z: 80.15

- 32 Palanutta luuta 110 kpl, paino: 27 g
Seulasta. Kerroksista 1-2?

KERROS: 1 KOEKUOPPA: 11 X: 794 Y: 690 Z: 80.15

- 33 Palanutta savea 2 kpl, paino: 4 g
Pyörästynyt kokkare.

KERROS: ? 2 KOEKUOPPA: 11 X: 794 Y: 690 Z: 80.10

- 34 Karneolihelmi 1 kpl, paino: 0.6 g pxlxp: 8x9x7 mm
Valkoiseksi palaneen monikulmaisen helmen katkelma. Irtolöytö kerroksista 1-4.



1:1

TM 04

KERROS: ? KOEKUOPPA: 11 X: 794 Y: 690 Z: ?

- 35 Lasihelmi 1 kpl, paino: 1.3 g pxlxp: 14x9x7 mm
Sulaneen vaaleanharmaan tai valkoisen helmen katkelma. Irtolöytö kerroksista 1-10.



1:1



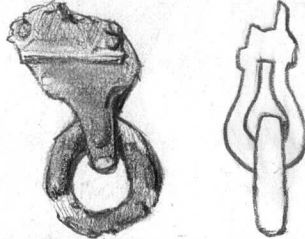
TM 04

KERROS: 2 KOEKUOPPA: 11 X: 794 Y: 690 Z: 80.10

- 36 Palanutta luuta 450 kpl, paino: 74 g
Koekuopan eri osista, kerroksista 1-2. Osa luista maakiven vierestä.

KERROS: 3 KOEKUOPPA: 11 X: 794 Y: 690 Z: 80.05

- 37 Pronssihela 1 kpl, paino: 6 g pxlpx: 15x15x4 mm
Rengas ja hinnan kiinnityshela. Helan mitat 23x19x8 mm. Löytökohta X:.65,
Y:.40.



1:1

TM 04

KERROS: ? 3 KOEKUOPPA: 11 X: 794 Y: 690 Z: 80.05

- 38 Pronssispiraalia 1 kpl, paino: 0.7 g pxlpx: 10x5x5 mm
Katkelma. Tiheäkierteinen. Seulasta.

KERROS: 3 KOEKUOPPA: 11 X: 794 Y: 690 Z: 80.05

- 39 Karneolihelmi 1 kpl, paino: 4 g pxlpx: 16x14x13 mm
Valkoinen, 8-kulmainen katkelma. Löytöpaikka X:.70, Y:.35.



1:1

TM 04

KERROS: 3 KOEKUOPPA: 11 X: 794 Y: 690 Z: 80.05

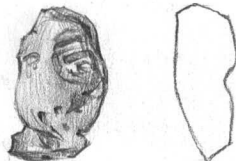
- 40 Raudan kappaleita 1 kpl, paino: 25 g
Pyöreä möykky.

KERROS: 4 KOEKUOPPA: 11 X: 794 Y: 690 Z: 80.00

- 41 Rautaesineen katkelmia 3 kpl, paino: 19 g
Epämääräisiä, yksi naula?

KERROS: 4 KOEKUOPPA: 11 X: 794 Y: 690 Z: 80.00

- 42 Lasihelmi 1 kpl, paino: 2 g pxlpx: 19x13x6 mm
Sulanut keltainen helmi, jossa kuunsädekoristeita. Löytöpaikka X:.85,
Y:.85, hiesunsekainen multa.

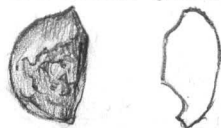


1:1

TM 04

KERROS: ? 4 KOEKUOPPA: 11 X: 794 Y: 690 Z: 80.00

- 43 Lasihelmi 1 kpl, paino: 1 g pxlpx: 15x10x6 mm
Sulanut keltainen? helmi, jossa vihreitä? koristeita. Seulasta.



1:1

TM 04

KERROS: ? 4 KOEKUOPPA: 11 X: 794 Y: 690 Z: 80.00

- 44 Raudan kappaleita 3 kpl, paino: 59 g
Sulaneita hiekansekaisia möykkyjä irtonaisesta hiesusta.

KERROS: 4 KOEKUOPPA: 11 X: 794 Y: 690 Z: 80.00

- 45 Palanutta luuta 135 kpl, paino: 19 g
Mullansekaisesta hiesusta.

KERROS: 5 KOEKUOPPA: 11 X: 794 Y: 690 Z: 79.95

- 46 Palanutta luuta 49 kpl, paino: 7 g

KERROS: ? KOEKUOPPA: 11 X: 794 Y: 690 Z: ?

- 47 Raudan kappaleita 3 kpl, paino: 6 g
1 nappi? 2 litteää. Seulasta.

KERROS: ? KOEKUOPPA: 11 X: 794 Y: 690 Z: ?

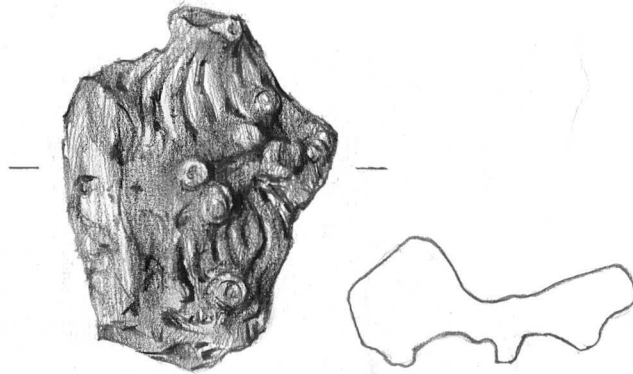
- 48 Raudan kappaleita 1 kpl, paino: 15 g
Pyöreähkö möykky. Irtomaakasasta.

KERROS: ? KOEKUOPPA: 11 X: 794 Y: 690 Z: ?

- 49 Palanutta luuta 15 kpl, paino: 2 g
Irtomaakasasta.

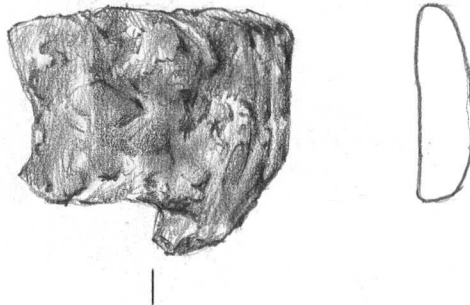
KERROS: ? IRTOLÖYTÖ X: 792 Y: 692 Z: 80.85

- 50 Pronssisoljen katkelmia 1 kpl, paino: 29.2 g pxlpx: 45x34x16 mm
Tappikoristeisesta kupurasoljesta, osittain sulanut. Kalle Lappisen irtolöytö 3.9.1999 kannon päältä.



KERROS: ? IRTOLÖYTÖ X: 792 Y: 692 Z: ?

- 51 Pronssikorun katkelma 1 kpl, paino: 38.2 g pxlpx: 37x31x15 mm
Pahoin sulaneesta rannerenkaasta? Kalle Lappisen irtolöytö 3.9.1999 kannon päältä.



KERROS: 3 KOEKUOPPA: 7 X: 780 Y: 688 Z: 80.23

- 52 C14-näyte 1 kpl, paino: 2 g
Syvyys 10-20 cm. Näyte otettu 14.7.1999. Jukka Kylli.

KERROS: 5 KOEKUOPPA: 7 X: 780 Y: 688 Z: 80.13

- 53 C14-näyte 1 kpl, paino: 40 g
X:.65, Y:.00, syvyys 25 cm. Näyte otettu kivien välistä 16.7.1999. Jukka Kylli.

KERROS: 3 KOEKUOPPA: 11 X: 794 Y: 690 Z: 80.05

- 54 C14-näyte 1 kpl, paino: 8 g
Syvyys 15 cm. Näyte otettu 13.7.1999, Jukka Kylli.

2000
KM 31962 SYSMÄ Haapasaari KM 31962

KERROS: 5 KOEKUOPPA: 11 X: 794 Y: 690 Z: 79.95

55 C14-näyte 1 kpl, paino: 6 g
Syvyys 25 cm. Näyte otettu soramaasta 15.7.1999, Maria Tyynelä.