

Kivikautisia asuinpaikkalöytöjä, jotka MA Hans-Peter Schulz kaivautti Yli-lin Karjalankylän Purkajasuon/Korvalan asuinpaikalta virkamatkallaan 2.8.-27.9.2000 ja toi Kansallismuseon kokoelmiin.

Ks. H.-P. Schulzin kaivauskertomus arkeologian osaston top. arkistossa.

Diar. 9.8.2000.

Luetteloinut T. Rostedt ja H.-P. Schulz..

Kaivausalue 9

KERROS 0

RUUTU 608 / 400

1 Hiotun kivilajiesineen katkelma 1 kpl, 37 g

Tuuran (tai hakun?) kärkikatkelma. Löytyi sekoittuneesta täytemaasta.

Mitat 54 x 28 x 22 mm.

2 Kvartsikaavin 1 kpl, 2 g

Löytyi sekoittuneesta täytemaasta.

Mitat 10 x 23 x 5 mm.

3 Kvartsi-iskos 5 kpl, 5 g

Löytyi sekoittuneesta täytemaasta.

RUUTU 610 / 400

- 4 Kvartsikaavin 1 kpl, 9 g
Löytyi sekoittuneesta täytemaasta.
Mitat 31 x 22 x 11 mm.
- 5 Kvartsiydin 1 kpl, 4 g
Löytyi sekoittuneesta täytemaasta.
Mitat 20 x 17 x 12 mm.
- 6 Kvartsi-iskos 25 kpl, 10 g
Löytyi sekoittuneesta täytemaasta.
- 7 Pirstottu kappale, kvartsia 1 kpl, 3 g
Löytyi sekoittuneesta täytemaasta.

KERROS 1**RUUTU 608 / 410**8 Saviastian pala 1 kpl, 5 g

Väri vaaleanruskea, sekoitteena asbestikuituja.

x = 608,08 y = 410,8

9 Kvartsikaavin 1 kpl, 4 g

Mitat 13 x 22 x 10 mm.

10 Kvartsi-iskos 6 kpl, 15 g**RUUTU 608 / 411**11 Kvartsi-iskos 4 kpl, 7 g**RUUTU 608 / 412**12 Kvartsikaavin 1 kpl, 3 g

Mitat 17 x 21 x 7 mm.

13 Kvartsi-iskos 3 kpl, 2 g

RUUTU 608 / 41314 Kvartsiydin 1 kpl, 4 g15 Kvartsi-iskos 8 kpl, 9 g**RUUTU 609 / 410**16 Hiotun kivilajiesineen pala 1 kpl, 447 g

Taltan tai kirveen katkelma.

Mitat 140 x 68 x 38 mm.

x = 609,8 y = 410,8

17 Kvartsi-iskos 9 kpl, 6 g18 Palanutta luuta 1 kpl, 0,2 g**RUUTU 609 / 411**19 Kvartsi-iskos 6 kpl, 4 g

RUUTU 609 / 412

- 20 Kvartsi-iskos 11 kpl, 7 g
Yksi kvartseista palanut.

RUUTU 609 / 413

- 21 Kivilaji-iskos 1 kpl, 0,5 g
22 Kvartsi-iskos 9 kpl, 4 g

RUUTU 609 / 414

- 23 Kvartsi-iskos 4 kpl, 5 g

RUUTU 609 / 415

- 24 Kvartsi-iskos 13 kpl, 7 g

RUUTU 610 / 410

- 25 Saviastian pala 2 kpl, 3 g
Väri vaaleanruskea, sekoitteena asbestia.
26 Kvartsi-iskos 7 kpl, 6 g
27 Palanutta luuta 5 kpl, 3 g

RUUTU 610 / 411

- 28 Kvartsi-iskos 7 kpl, 2 g
29 Palanutta luuta 2 kpl, 0,2 g

RUUTU 610 / 41230 Kvartsi-iskos 7 kpl, 14 g**RUUTU 610 / 414**31 Kvartsi-iskos 15 kpl, 14 g
Kaksi kvartseista palanut.**RUUTU 610 / 415**32 Sertti-iskos 1 kpl, 0,1 g33 Kivilaji-iskos 1 kpl, 1 g34 Kvartsikaavin 1 kpl, 2 g

Mitat 19 x 9 x 9 mm.

35 Kvartsi-iskos 20 kpl, 13 g

KERROS 2

RUUTU 600 / 400

36 Kvartsi-iskos 7 kpl, 2 g

RUUTU 600 / 403

37 Kvartsi-iskos 1 kpl, 3 g

RUUTU 600 / 404

38 Kivilaji-iskos 1 kpl, 0,5 g39 Kvartsi-iskos 4 kpl, 2 g

RUUTU 600 / 405

40 Kvartsi-iskos 2 kpl, 1 g

RUUTU 601 / 400

41 Kvartsikaavin 1 kpl, 2 g

Mitat 16 x 19 x 3 mm.

42 Kvartsi-iskos 3 kpl, 2 g

RUUTU 601 / 40443 Kvartsikaavin 1 kpl, 10 g

Mitat 26 x 26 x 15 mm.

44 Kvartsi-iskos 4 kpl, 2 g**RUUTU 607 / 412**45 Kivilaji-iskos 1 kpl, 3 g46 Kvartsi-iskos 2 kpl, 1 g**RUUTU 608 / 410**47 Kvartsi-iskos 3 kpl, 2 g**RUUTU 608 / 411**48 Kvartsikaavin 1 kpl, 6 g

Mitat 31 x 24 x 8 mm.

49 Kvartsi-iskos 6 kpl, 19 g

RUUTU 608 / 41250 Kvartsi-iskos 6 kpl, 6 g**RUUTU 608 / 413**51 Kivilaji-iskos 1 kpl, 0,5 g52 Kvartsikaavin 1 kpl, 2 g

Mitat 17 x 11 x 6 mm.

53 Kvartsikaavin 1 kpl, 6 g

Mitat 18 x 26 x 12 mm.

54 Kvartsi-iskos 14 kpl, 7 g55 Palanutta luuta 1 kpl, 0,1 g**RUUTU 608 / 414**56 Kvartsiydin 1 kpl, 4 g

Mitat 18 x 18 x 10 mm.

57 Kvartsi-iskos 9 kpl, 9 g

RUUTU 608 / 41558 Kvartsi-iskos 1 kpl, 0,5 g**RUUTU 609 / 408**59 Meripihkakoru 1 kpl, 3 g

7 osassa, liimattu yhteen. Mahdollisesti V-poratun napin puolikas, joka otettu uusiokäyttöön riipuksena napin haljettua. Riipuksen kapeammassa päässä reikä, riipuksen toisen sivun keskivaiheilla jäänteitä viistosti ulospäin poratusta reiästä.

Mitat 40 x 21 x 5 mm.

x = 609,86 y = 408 z = 54,86

60 Kvartsikaavin 1 kpl, 19 g

Mitat 26 x 26 x 20 mm.

61 Kvartsikaavin 1 kpl, 3 g

Mitat 21 x 13 x 9 mm.

62 Kvartsi-iskos 15 kpl, 20 g

63 Palanutta luuta 7 kpl, 2 g

RUUTU 609 / 411

64 Saviastian pala 4 kpl, 5 g

Väri vaaleanruskea, sekoitteena asbestia.

x = 609,78 y = 411,37 z = 54,9

65 Kvartsi-iskos 18 kpl, 153 g

66 Palanutta luuta 7 kpl, 2 g

67 Hiiltynyttä tuohta 1 kpl, 0,5 g

RUUTU 609 / 412

68 Saviastian pala 1 kpl, 1 g

Väri vaaleanruskea, sekoitteena asbestia.

69 Kivilaji-iskos 1 kpl, 0,5 g

70 Kvartsi-iskos 11 kpl, 12 g

RUUTU 609 / 413

71 Kvartsikaavin 1 kpl, 2 g

Mitat 16 x 15 x 6 mm.

72 Kvartsi-iskos 17 kpl, 9 g

73 Palanutta luuta 2 kpl, 0,5 g

RUUTU 609 / 414

74 Saviastian pala 1 kpl, 6 g

Väri vaaleanruskea, sekoitteena asbestia.

x = 609,9 y = 414,6 z = 54,93

75 Kivilaji-iskos 1 kpl, 7 g

76 Kvartsikaavin 1 kpl, 8 g

Mitat 32 x 21 x 13 mm.

77 Pirstottu kappale, kvartsia 1 kpl, 4 g

Mitat 31 x 13 x 11 mm.

78 Kvartsi-iskos 24 kpl, 19 g

RUUTU 609 / 415

79 Saviastian pala 5 kpl, 4 g

Väri vaaleanruskea, sekoitteena asbestia.

x = 609,2 y = 415,12 z = 54,91

80 Saviastian pala 1 kpl, 0,5 g

Väri vaaleanruskea, sekoitteena asbestia.

x = 609,6 y = 415,15 z = 55,97

81 Kvartsikaavin 1 kpl, 2 g

Mitat 17 x 18 x 5 mm.

82 Pirstottu kappale, kvartsia 1 kpl, 6 g

Mitat 25 x 22 x 10 mm.

83 Kvartsi-iskos 30 kpl, 36 g

84 Palanutta luuta 1 kpl, 0,5 g

RUUTU 610 / 408

85 Kvartsi-iskos 8 kpl, 4 g

RUUTU 610 / 410

86 Kvartsi-iskos 6 kpl, 10 g

87 Palanutta luuta 1 kpl, 0,5 g

RUUTU 610 / 411

88 Pirstottu kappale, kvartsia 1 kpl, 24 g

Mitat 38 x 28 x 20 mm.

89 Kvartsi-iskos 13 kpl, 18 g

Yksi kvartseista palanut.

90 Retusoitu iskos, kvartsiittia 1 kpl, 19 g

Mitat 38 x 35 x 12 mm.

RUUTU 610 / 412

91 Kivilaji-iskos 1 kpl, 0,5 g

92 Kvartsikaavin 1 kpl, 1 g

Mitat 13 x 10 x 4 mm.

93 Kvartsikaavin 1 kpl, 3 g

Mitat 20 x 15 x 12 mm.

94 Kvartsi-iskos 19 kpl, 22 g

RUUTU 610 / 413

95 Kivilaji-iskos 5 kpl, 4 g

96 Kvartsikaavin 1 kpl, 6 g

Mitat 18 x 28 x 13 mm.

97 Kvartsikaavin 1 kpl, 3 g

Mitat 27 x 13 x 9 mm.

98 Pirstottu kappale, kvartsia 1 kpl, 4 g

Mitat 27 x 19 x 9 mm.

99 Kvartsi-iskos 45 kpl, 68 g

100 Palanutta luuta 1 kpl, 1 g

101 Punamultaa 1 kpl, 0,1 g

RUUTU 610 / 414

102 Saviastian pala 1 kpl, 6 g

Väri vaaleanruskea, sekoitteena asbestia. Astian sisäpintaa.

x = 610,55 y = 414,12 z = 54,9

103 Saviastian pala 1 kpl, 3 g

väri vaaleanruskea, sekoitteena asbestia. Astian sisäpintaa.

x = 610,57 y = 414,17 z = 54,97

104 Sertti-iskos 1 kpl, 0,5 g

105 Kivilaji-iskos 1 kpl, 12 g

106 Kvartsi-iskos 30 kpl, 30 g

RUUTU 610 / 415

107 Saviastian pala 24 kpl, 23 g

Väri vaaleanruskea, sekoitteena asbestia. Astian sisäpintaa.

x = 610,47 y = 415,4

108 Saviastian pala 2 kpl, 6 g

Väri vaaleanruskea, sekoitteena asbestia. Astian sisäpintaa

109 Kvartsi-iskos 32 kpl, 25 g
110 Palanutta luuta 5 kpl, 0,5 g

KERROS 3**RUUTU 600 / 400**

111 Kivilaji-iskos 2 kpl, 4 g
112 Kvartsi-iskos 7 kpl, 27 g

RUUTU 600 / 401

113 Kvartsi-iskos 1 kpl, 2 g

RUUTU 600 / 402

114 Kvartsiydin 1 kpl, 18 g

Mitat 29 x 27 x 26 mm.

115 Kvartsi-iskos 7 kpl, 2 g

RUUTU 600 / 403

116 Hioimen katkelma 1 kpl, 11 g
Kolmelta sivulta hiottu.
Mitat 44 x 18 x 11 mm.

117 Kvartsi-iskos 19 kpl, 18 g

118 Palanutta luuta 7 kpl, 0,5 g

RUUTU 600 / 404

119 Kvartsikaavin 1 kpl, 0,5 g

Mitat 7 x 15 x 5 mm.

120 Kvartsi-iskos 12 kpl, 7 g

RUUTU 600 / 405

121 Kvartsi-iskos 3 kpl, 2 g

122 Palanutta luuta 2 kpl, 0,1 g

RUUTU 600 / 406

123 Kvartsi-iskos 7 kpl, 17 g

124 Punamultaa 1 kpl, 0,1 g

RUUTU 600 / 407

125 Kvartsikaavin 1 kpl, 3 g

Mitat 20 x 15 x 10 mm.

126 Kvartsi-iskos 4 kpl, 2 g

RUUTU 600 / 408127 Kvartsi-iskos 16 kpl, 18 g**RUUTU 600 / 409**128 Kvartsi-iskos 4 kpl, 19 g**RUUTU 601 / 400**129 Kivilaji-iskos 1 kpl, 7 g130 Kvartsiydin 1 kpl, 5 g

Mitat 24 x 15 x 16 mm.

131 Kvartsi-iskos 8 kpl, 3 g132 Kvartsiitti-iskos 1 kpl, 1 g**RUUTU 601 / 401**133 Kivilaji-iskos 1 kpl, 67 g
Pyöristynyt.134 Kvartsi-iskos 1 kpl, 11 g**RUUTU 601 / 402**135 Kvartsi-iskos 21 kpl, 38 g
Neljä kvartseista palanut.**RUUTU 601 / 404**136 Kvartsi-iskos 17 kpl, 58 g137 Palanutta luuta 5 kpl, 1 g

RUUTU 607 / 405146 Kvartsi-iskos 2 kpl, 2 g**RUUTU 607 / 406**147 Kvartsikaavin 1 kpl, 3 g

Mitat 18 x 23 x 8 mm.

148 Kvartsi-iskos 2 kpl, 2 g**RUUTU 607 / 410**149 Kvartsi-iskos 2 kpl, 6 g**RUUTU 607 / 411**150 Kvartsi-iskos 13 kpl, 6 g**RUUTU 607 / 412**151 Saviastian pala 1 kpl, 5 g

Astian reunapala, profilli sisäänpäin kaartuva.

Väri vaaleanruskea, sekoitteena asbestia.

x = 607,59 y = 412,95 z = 58,84

RUUTU 601 / 405

- 138 Kvartsi-iskos 15 kpl, 11 g
139 Palanutta luuta 6 kpl, 1 g

RUUTU 601 / 406

- 140 Kvartsi-iskos 3 kpl, 2 g

RUUTU 602 / 404

- 141 Kvartsi-iskos 3 kpl, 1 g

RUUTU 602 / 405

- 142 Kvartsi-iskos 3 kpl, 7 g

RUUTU 603 / 404

- 143 Kvartsi-iskos 1 kpl, 0,5 g

RUUTU 606 / 413

- 144 Kvartsikaavin 1 kpl, 2 g

Mitat 20 x 23 x 7 mm.

- 145 Kvartsi-iskos 4 kpl, 5

152 Kvartsi-iskos 17 kpl, 4 g

RUUTU 607 / 413

153 Saviastian pala 1 kpl, 1 g

Väri vaaleanruskea, sekoitteena asbestia.

x = 607,58 y = 413,11 z = 54,83

154 Kvartsikaavin 1 kpl, 1 g

Mitat 10 x 17 x 8 mm.

155 Kvartsiydin 1 kpl, 4 g

Mitat 19 x 16 x 14 mm.

156 Kvartsi-iskos 16 kpl, 12 g

RUUTU 607 / 414

157 Kvartsi-iskos 7 kpl, 7 g

158 Hiiltynyttä tuohta 1 kpl, 0,5 g

RUUTU 608 / 404159 Hiotun kivilajiesineen katkelma 1 kpl, 133 g

Mitat 125 x 61 x 15 mm.

x = 608,85 y = 404,16 z = 54,8

160 Kvartsi-iskos 17 kpl, 23 g**RUUTU 608 / 405**161 Hiotun kivilajiesineen katkelma 1 kpl, 6 g

Mitat 38 x 36 x 7 mm.

x = 608,88 y = 405,39 z = 54,89

162 Kvartsi-iskos 9 kpl, 12 g
Kaksi kvartseista palanut.

RUUTU 608 / 406

163 Kivilaji-iskos 1 kpl, 9 g

164 Kvartsi-iskos 6 kpl, 12 g

RUUTU 608 / 407

165 Kvartsi-iskos 3 kpl, 2 g

RUUTU 608 / 410

166 Saviastian pala 2 kpl, 7 g
Väri vaaleanruskea, sekoitteena asbestia.

167 Kvartsikaavin 1 kpl, 6 g

Mitat 25 x 17 x 14 mm.

168 Kvartsi-iskos 5 kpl, 4 g

169 Palanutta luuta 1 kpl, 0,5 g

RUUTU 608 / 411

170 Kivilaji-iskos 1 kpl, 0,5 g

171 Kvartsi-iskos 12 kpl, 13 g

RUUTU 608 / 412172 Kivilaji-iskos 2 kpl, 1 g173 Kvartsikaavin 1 kpl, 2 g

Mitat 15 x 10 x 9 mm.

174 Kvartsikaavin 1 kpl, 4 g

Mitat 18 x 22 x 10 mm.

175 Kvartsikaavin 1 kpl, 8 g

Mitat 28 x 21 x 15 mm.

176 Kvartsi-iskos 22 kpl, 14 g177 Kvartsiitti-iskos 1 kpl, 0,5 g**RUUTU 608 / 413**178 Saviastian pala 15 kpl, 13 g

Väri vaaleanruskea, sekoitteena asbestia. Ulkopinnalla naarmutusta ja koristeena ohut suora viiva.

179 Kivilaji-iskos 2 kpl, 2 g

180 Kvartsiydin 1 kpl, 4 g

Mitat 19 x 14 x 11 mm.

181 Kvartsi-iskos 52 kpl, 27 g

182 Palanutta luuta 10 kpl, 2 g

RUUTU 608 / 414

183 Kvartsikaavin 1 kpl, 5 g

Mitat 22 x 27 x 7 mm.

184 Kvartsi-iskos 12 kpl, 9 g

RUUTU 608 / 415

185 Kvartsi-iskos 12 kpl, 5 g

RUUTU 609 / 403

186 Kvartsi-iskos 3 kpl, 1 g

RUUTU 609 / 404

187 Kvartsi-iskos 3 kpl, 4 g

Yksi kvartseista palanut.

RUUTU 609 / 405188 Kvartsikaavin 1 kpl, 4 g

Mitat 15 x 19 x 13 mm.

189 Kvartsi-iskos 7 kpl, 18 g

Yksi kvartseista palanut.

RUUTU 609 / 407190 Kvartsi-iskos 10 kpl, 7 g

Kaksi kvartseista palanut

RUUTU 609 / 408191 Kivilaji-iskos 1 kpl, 1 g192 Kvartsiydin 1 kpl, 6 g

Mitat 21 x 18 x 17 mm.

193 Kvartsi-iskos 11 kpl, 5 g

Yksi kvartseista palanut.

RUUTU 609 / 410194 Saviastian pala 11 kpl, 7 g

Väri vaaleanruskea, sekoitteena asbestia.

195 Kvartsikaavin 1 kpl, 4 g

Mitat 19 x 16 x 11 mm.

196 Pirstottu kappale, kvartsia 1 kpl, 6 g

Mitat 25 x 19 x 12 mm.

197 Kvartsi-iskos 31 kpl, 163 g

198 Palanutta luuta 3 kpl, 1 g

199 Hiiltynyttä tuohta 11 kpl, 24 g

RUUTU 609 / 411

200 Saviastian pala 1 kpl, 0,5 g

Väri vaaleanruskea, sekoitteena asbestia.

201 Kvartsikaavin 1 kpl, 5 g

Mitat 31 x 24 x 8 mm.

202 Kvartsikaavin 1 kpl, 8 g

Mitat 29 x 19 x 12 mm.

203 Kvartsikaavin 1 kpl, 3 g

Mitat 15 x 20 x 8 mm.

204 Kvartsi-iskos 28 kpl, 21 g

205 Palanutta luuta 53 kpl, 13 g

206 Hiiltynyttä tuohta 6 kpl, 3 g

RUUTU 609 / 412

207 Kvartsi-iskos 39 kpl, 36 g

208 Palanutta luuta 29 kpl, 10 g

RUUTU 609 / 413

209 Saviastian pala 4 kpl, 10 g
Väri vaaleanruskea, sekoitteena asbestia.

210 Kivilaji-iskos 3 kpl, 3 g

211 Kvartsikaavin 1 kpl, 2 g

Mitat 18 x 11 x 6 mm.

212 Kvartsi-iskos 68 kpl, 106 g

213 Palanutta luuta 39 kpl, 18 g

214 Hiiltynyttä tuohta 2 kpl, 12 g

RUUTU 609 / 414

215 Kvartsikaavin 1 kpl, 3 g

Mitat 20 x 18 x 7 mm.

216 Kvartsi-iskos 5 kpl, 1 g

RUUTU 609 / 415

217 Saviastian pala 5 kpl, 28 g

Väri vaaleanruskea, sekoitteena asbestia.

x = 609,38 y = 415,92 z = 54,87

218 Kvartsi-iskos 9 kpl, 23 g

RUUTU 610 / 402

219 Kvartsi-iskos 4 kpl, 6 g

RUUTU 610 / 407

220 Kvartsi-iskos 5 kpl, 14 g

Yksi kvartseista palanut.

RUUTU 610 / 409

221 Kvartsi-iskos 2 kpl, 1 g

RUUTU 610 / 410

222 Kivilaji-iskos 1 kpl, 2 g

223 Kvartsikaavin 1 kpl, 13 g

Mitat 34 x 26 x 13 mm.

224 Kvartsikaavin 1 kpl, 9 g

Mitat 29 x 20 x 12 mm.

225 Kvartsikaavin 1 kpl, 10 g

Mitat 31 x 29 x 13 mm.

226 Kvartsi-iskos 30 kpl, 75 g

227 Palanutta luuta 1 kpl, 0,1 g

228 Hiiltynyttä tuohta 11 kpl, 2 g

RUUTU 610 / 411

229 Saviastian pala 3 kpl, 1 g

Väri vaaleanruskea, sekoitteena asbestia.

230 Kvartsikaavin 1 kpl, 3 g

Mitat 17 x 16 x 8 mm.

231 Kvartsikaavin 1 kpl, 7 g

Mitat 29 x 17 x 11 mm.

232 Kvartsi-iskos 27 kpl, 19 g

233 Palanutta luuta 3 kpl, 0,5 g

RUUTU 610 / 412

234 Meripihkakoru, katkelma 1 kpl, 0,5 g

Palanen meripihkakorun reunasta.

Mitat 8 x 7 x 5 mm.

235 Kvartsikaavin 1 kpl, 2 g

Mitat 14 x 22 x 8 mm.

236 Kvartsi-iskos 40 kpl, 24 g

237 Palanutta luuta 13 kpl, 2 g

RUUTU 610 / 413

238 Saviastian pala 2 kpl, 83 g

Väri vaaleanruskea, sekoitteena asbestia. Naarmupintaista.

x = 610,38 y = 413,87 z = 54,83

- 239 Saviastian pala 2 kpl, 1 g
Väri vaaleanruskea, sekoitteena asbestia.
x = 610,77 y = 413,63 z = 54,84
- 240 Saviastian pala 25 kpl, 10 g
Väri vaaleanruskea, sekoitteena asbestia.
- 241 Kvartsikaavin 1 kpl, 2 g
Mitat 22 x 18 x 4 mm.
- 242 Kvartsikaavin 1 kpl, 18 g
Mitat 31 x 29 x 14 mm.
- 243 Kvartsikaavin 1 kpl, 2 g
Mitat 18 x 26 x 6 mm.
- 244 Kvartsikaavin 1 kpl, 3 g
Mitat 25 x 19 x 7 mm.
- 245 Kvartsikaavin 1 kpl, 5 g
Mitat 28 x 18 x 9 mm.

246 Kvartsikaavin 1 kpl, 23 g

Mitat 43 x 33 x 15 mm.

247 Kvartsikaavin 1 kpl, 5 g

Mitat 20 x 16 x 15 mm.

248 Kvartsi-iskos 108 kpl, 143 g

249 Kvartsiitti-iskos 1 kpl, 1 g

250 Palanutta luuta 33 kpl, 17 g

251 Hiiltynyttä tuohta 1 kpl, 3 g

RUUTU 610 / 414

252 Saviastian pala 1 kpl, 4 g

Väri vaaleanruskea, sekoitteena asbestia.

x = 610,81 y = 414,11 z = 54,8

253 Kvartsikaavin 1 kpl, 5 g

Mitat 15 x 19 x 14 mm.

254 Kvartsi-iskos 11 kpl, 9 g

255 Palanutta luuta 7 kpl, 1 g

RUUTU 610 / 415

256 Saviastian pala 17 kpl, 15 g

Väri vaaleanruskea, sekoitteena asbestia.

x = 610,06 y = 415,02 z = 54,9

257 Kvartsiydin 1 kpl, 4 g

Mitat 15 x 15 x 16 mm.

258 Kvartsi-iskos 3 kpl, 20 g

259 Palanutta luuta 1 kpl, 0,1 g

KERROS 4**RUUTU 600 / 400**260 Kvartsi-iskos 4 kpl, 2 g**RUUTU 600 / 401**261 Kvartsi-iskos 8 kpl, 4 g**RUUTU 600 / 402**262 Kvartsikaavin 1 kpl, 4 g

Mitat 16 x 22 x 12 mm.

263 Pirstottu kappale, kvartsia 1 kpl, 1 g

Mitat 15 x 11 x 6 mm.

264 Kvartsi-iskos 5 kpl, 1,5 g265 Hiiltynyttä tuolta 4 kpl, 2 g**RUUTU 600 / 403**266 Kvartsi-iskos 16 kpl, 11 g267 Palanutta luuta 6 kpl, 1,5 g**RUUTU 600 / 404**268 Serti-iskos 1 kpl, 0,3 g

269 Kvartsiydin 1 kpl, 145 g

Mitat 64 x 50 x 9 mm.

270 Kvartsi-iskos 14 kpl, 12 g

271 Palanutta luuta 6 kpl, 1 g

RUUTU 600 / 405

272 Kvartsi-iskos 22 kpl, 46 g

273 Palanutta luuta 24 kpl, 6 g

RUUTU 600 / 406

274 Kvartsi-iskos 24 kpl, 19 g

275 Palanutta luuta 9 kpl, 3 g

RUUTU 600 / 407

276 Kivilaji-iskos 1 kpl, 11 g

277 Pirstottu kappale, kvartsia 1 kpl, 3 g

Mitat 18 x 16 x 9 mm.

278 Kvartsi-iskos 25 kpl, 14 g

279 Palanutta luuta 3 kpl, 1 g

280 Punamultaa 1 kpl, 0,5 g

RUUTU 600 / 408

281 Kivilaji-iskos 1 kpl, 0,5 g

282 Kvartsi-iskos 25 kpl, 16 g

RUUTU 600 / 409

283 Kvartsi-iskos 8 kpl, 4 g

RUUTU 600 / 410

- 284 Kivilajiesineen teelmä 1 kpl, 152 g
pitkulainen, läpileikkaus kolmiomainen, sivut osittain työstetty
Mitat 235 x 31 x 17 mm.
x = 600,5 y = 410,19 z = 54,78

- 285 Hiotun kivilajiesineen pala 1 kpl, 18 g

Mitat 50 x 31 x 11 mm.

- 286 Kivilaji-iskos 1 kpl, 4 g
287 Kvartsi-iskos 14 kpl, 22 g
288 Palanutta luuta 1 kpl, 0,7 g

RUUTU 600 / 411

- 289 Kvartsi-iskos 11 kpl, 18 g

RUUTU 600 / 412

- 290 Kvartsikaavin 1 kpl, 3 g

Mitat 21 x 12 x 8 mm.

RUUTU 600 / 413291 Kvartsi-iskos 2 kpl, 5 g**RUUTU 600 / 414**292 Kvartsi-iskos 1 kpl, 0,3 g**RUUTU 600 / 415**293 Kvartsi-iskos 1 kpl, 4 g**RUUTU 601 / 400**294 Kivilaji-iskos 1 kpl, 0,5 g295 Kvartsi-iskos 38 kpl, 25 g296 Palanutta luuta 1 kpl, 0,1 g**RUUTU 601 / 401**297 Hiotun kivilajiesineen pala 1 kpl, 18 g

Mitat 42 x 36 x 15 mm.

298 Pirstottu kappale, kvartsia 3 kpl, 11 g299 Kvartsi-iskos 59 kpl, 27 g300 Palanutta luuta 2 kpl, 0,1 g

RUUTU 601 / 402

301	<u>Kivilaji-iskos</u>	1 kpl, 7 g
302	<u>Kvartsi-iskos</u>	15 kpl, 5 g

RUUTU 601 / 403

303	<u>Kvartsi-iskos</u>	8 kpl, 7 g
-----	----------------------	------------

RUUTU 601 / 404

304	<u>Kvartsiydin</u>	1 kpl, 38 g
-----	--------------------	-------------

Mitat 46 x 28 x 25 mm.

305	<u>Kvartsi-iskos</u>	16 kpl, 21 g
306	<u>Palanutta luuta</u>	17 kpl, 3 g
307	<u>Hiiltynyttä tuohta</u>	5 kpl, 13 g

RUUTU 601 / 405

308	<u>Kvartsi-iskos</u>	17 kpl, 40 g
309	<u>Palanutta luuta</u>	18 kpl, 5 g
310	<u>Hiiltynyttä tuohta</u> tuohirulla	1 kpl, 9 g

RUUTU 601 / 406

311	<u>Kvartsi-iskos</u>	17 kpl, 33 g
312	<u>Palanutta luuta</u>	1 kpl, 1 g

RUUTU 601 / 407313 Kivilaji-iskos 1 kpl, 1 g314 Kvartsi-iskos 9 kpl, 9 g**RUUTU 601 / 408**315 Kvartsi-iskos 6 kpl, 8 g**RUUTU 601 / 409**316 Kvartsi-iskos 5 kpl, 4,5 g**RUUTU 601 / 410**317 Kvartsi-iskos 6 kpl, 5 g**RUUTU 601 / 411**318 Kvartsi-iskos 1 kpl, 0,5 g**RUUTU 601 / 413**319 Kvartsi-iskos 15 kpl, 8 g**RUUTU 601 / 414**320 Kvartsikaavin 1 kpl, 1,5 g

Mitat 13 x 22 x 10 mm.

321 Kvartsi-iskos 4 kpl, 3,5 g

RUUTU 601 / 415

322 Kvartsi-iskos 6 kpl, 13 g

RUUTU 602 / 400

323 Kvartsi-iskos 16 kpl, 29 g

RUUTU 602 / 401

324 Kivilaji-iskos 1 kpl, 2 g

325 Pirstottu kappale, kvartsia 1 kpl, 3 g

Mitat 21 x 19 x 10 mm.

326 Kvartsi-iskos 28 kpl, 13 g

RUUTU 602 / 402

327 Kvartsi-iskos 6 kpl, 8 g

RUUTU 602 / 403

328 Kvartsi-iskos 7 kpl, 7 g

RUUTU 602 / 404

329 Pirstottu kappale, kvartsia 2 kpl, 13 g

330 Kvartsi-iskos 24 kpl, 40 g

331 Palanutta luuta 5 kpl, 2 g

332 Hiiltynyttä tuohta 5 kpl, 3,5 g

RUUTU 602 / 405

333 Kvartsikaavin 1 kpl, 19 g

Mitat 28 x 40 x 14 mm.

334 Kvartsi-iskos 14 kpl, 8 g

RUUTU 602 / 406

335 Saviastian pala 1 kpl, 1 g
väri vaaleanruskea-punaruskea, sekoitteena hienoja asbestikuituja

336 Kvartsi-iskos 5 kpl, 26 g

RUUTU 602 / 408

337 Kvartsi-iskos 4 kpl, 2,5 g

RUUTU 602 / 412

338 Kvartsi-iskos 1 kpl, 2 g

RUUTU 602 / 413

339 Kvartsi-iskos 10 kpl, 2 g

RUUTU 602 / 414340 Pirstottu kappale, kvartsia 1 kpl, 7 g

Mitat 23 x 21 x 13 mm.

341 Kvartsi-iskos 10 kpl, 4,5 g**RUUTU 603 / 403**342 Pirstottu kappale, kvartsia 1 kpl, 4 g

Mitat 22 x 17 x 9 mm.

343 Kvartsi-iskos 6 kpl, 8 g**RUUTU 603 / 404**344 Kvartsi-iskos 19 kpl, 32 g345 Punamultaa 2 kpl, 0,5 g**RUUTU 603 / 405**346 Kvartsi-iskos 3 kpl, 8 g**RUUTU 606 / 404**347 Kvartsi-iskos 5 kpl, 5 g**RUUTU 606 / 405**348 Kvartsi-iskos 3 kpl, 7 g

RUUTU 606 / 411349 Kvartsi-iskos 1 kpl, 1 g**RUUTU 606 / 412**350 Kvartsi-iskos 14 kpl, 8 g**RUUTU 606 / 413**351 Kvartsiydin 1 kpl, 78 g

Mitat 55 x 46 x 38 mm.

352 Kvartsi-iskos 20 kpl, 14 g**RUUTU 606 / 414**353 Kvartsiikaavin 1 kpl, 2 g

Mitat 16 x 14 x 7 mm.

354 Kvartsi-iskos 7 kpl, 4 g**RUUTU 607 / 403**355 Kvartsi-iskos 7 kpl, 9 g356 Punamultaa 2 kpl, 1 g

RUUTU 607 / 404357 Pirstottu kappale, kvartsia 1 kpl, 2 g

Mitat 23 x 11 x 8 mm.

358 Kvartsi-iskos 20 kpl, 15 g359 Palanutta luuta 6 kpl, 3,5 g**RUUTU 607 / 405**360 Kvartsikaavin 1 kpl, 2,5 g

Mitat 10 x 28 x 5 mm.

361 Pirstottu kappale, kvartsia 1 kpl, 1,2 g362 Kvartsi-iskos 13 kpl, 36 g363 Palanutta luuta 12 kpl, 5 g364 Punamultaa 1 kpl, 6,5 g**RUUTU 607 / 406**365 Kvartsi-iskos 6 kpl, 5 g**RUUTU 607 / 407**366 Kvartsi-iskos 2 kpl, 3 g

RUUTU 607 / 409367 Kvartsi-iskos 1 kpl, 2 g**RUUTU 607 / 410**368 Kivilaji-iskos 1 kpl, 1 g369 Kvartsi-iskos 5 kpl, 20 g**RUUTU 607 / 411**370 Kvartsi-iskos 17 kpl, 13 g371 Palanutta luuta 1 kpl, 0,2 g**RUUTU 607 / 412**372 Sertti-iskos 1 kpl, 0,3 g373 Kivilaji-iskos 1 kpl, 3 g374 Kvartsikaavin 1 kpl, 2 g

Mitat 13 x 17 x 7 mm.

375 Retusoitu iskos, kvartsia 1 kpl, 5 g

Mitat 29 x 17 x 11 mm.

376	<u>Pirstottu kappale, kvartsia</u>	2 kpl, 6 g
377	<u>Kvartsi-iskos</u>	33 kpl, 19 g
378	<u>Palanutta luuta</u>	3 kpl, 1 g

RUUTU 607 / 413

379	<u>Saviastian pala</u> Väri ruskea, sekoitteena asbestikuituja	11 kpl, 29 g
380	<u>Hiotun kivilajiesineen pala</u>	1 kpl, 1,5 g
381	<u>Kivilaji-iskos</u>	1 kpl, 9 g
382	<u>Kvartsikaavin</u>	1 kpl, 63 g

Mitat 39 x 70 x 25 mm.

383	<u>Pirstottu kappale, kvartsia</u>	1 kpl, 4 g
-----	------------------------------------	------------

Mitat 24 x 18 x 8 mm.

384	<u>Kvartsi-iskos</u>	28 kpl, 102 g
385	<u>Palanutta luuta</u>	18 kpl, 5 g

RUUTU 607 / 414

386	<u>Hiotun kivilajiesineen pala</u>	1 kpl, 2 g
387	<u>Kvartsi-iskos</u>	19 kpl, 22 g
388	<u>Palanutta luuta</u>	1 kpl, 0,7 g

RUUTU 607 / 415389 Saviastian pala 1 kpl, 7,5 g

väri ruskea, sekoitteena asbestikuituja

390 Hiotun kivilajiesineen pala 1 kpl, 4 g

Mitat 34 x 25 x 5 mm.

391 Kvartsikaavin 1 kpl, 3 g

Mitat 16 x 21 x 10 mm.

392 Kvartsi-iskos 11 kpl, 4 g**RUUTU 608 / 400**393 Kvartsi-iskos 5 kpl, 3,5 g**RUUTU 608 / 402**394 Kvartsi-iskos 2 kpl, 1 g

RUUTU 608 / 403395 Pirstottu kappale, kvartsia 1 kpl, 3 g

Mitat 26 x 14 x 9 mm.

396 Kvartsi-iskos 23 kpl, 12 g397 Palanutta luuta 13 kpl, 4,5 g**RUUTU 608 / 404**398 Kvartsikaavin 1 kpl, 2 g

Mitat 18 x 11 x 5 mm.

399 Pirstottu kappale, kvartsia 3 kpl, 15 g400 Kvartsi-iskos 36 kpl, 23 g401 Palanutta luuta 18 kpl, 5 g**RUUTU 608 / 405**402 Hiotun kivilajiesineen katkelma 1 kpl, 9 g

mahd. tuuran kärki

Mitat 30 x 20 x 11 mm.

x = 608,1 y = 405,25

403 Pirstottu kappale, kvartsia 3 kpl, 15 g404 Kvartsi-iskos 25 kpl, 14 g405 Palanutta luuta 21 kpl, 4 g

RUUTU 608 / 406406 Kvartsi-iskos 14 kpl, 18 g407 Palanutta luuta 2 kpl, 2 g**RUUTU 608 / 407**408 Kvartsi-iskos 12 kpl, 10 g**RUUTU 608 / 408**409 Kvartsi-iskos 5 kpl, 2 g410 Palanutta luuta 3 kpl, 3 g**RUUTU 608 / 409**411 Kvartsi-iskos 1 kpl, 1,5 g**RUUTU 608 / 410**412 Kvartsi-iskos 16 kpl, 13 g413 Palanutta luuta 7 kpl, 2 g**RUUTU 608 / 411**414 Saviastian pala 1 kpl, 1 g

Väri ruskea, sekoitteena asbestikuituja

415 Kvartsi-iskos 21 kpl, 32 g416 Palanutta luuta 2 kpl, 1 g

RUUTU 608 / 412417 Saviastian pala 3 kpl, 12 g

Väri ruskea, sekoitteena hienoja asbestikuituja

418 Kvartsikaavin 1 kpl, 8 g

Mitat 24 x 20 x 16 mm.

419 Kvartsi-iskos 23 kpl, 10 g420 Palanutta luuta 2 kpl, 1 g421 Punamultaa 1 kpl, 1 g**RUUTU 608 / 413**422 Pirstottu kappale, kvartsia 2 kpl, 4 g423 Kvartsi-iskos 22 kpl, 15 g424 Palanutta luuta 14 kpl, 4 g**RUUTU 608 / 414**425 Hiotun kivilajiesineen katkelma 1 kpl, 38 g

kahdessa osassa, katkelma isommasta esineestä

Mitat 112 x 28 x 11 mm.

x = 608,3 y = 414,96 z = 54,77

426 Kvartsi-iskos 5 kpl, 16 g

RUUTU 608 / 415427 Kvartsi-iskos 20 kpl, 39 g**RUUTU 609 / 400**428 Kvartsikaavin 1 kpl, 3 g

Mitat 19 x 17 x 10 mm.

429 Kvartsi-iskos 7 kpl, 4 g**RUUTU 609 / 401**430 Kvartsi-iskos 18 kpl, 20 g**RUUTU 609 / 402**431 Kvartsikaavin 1 kpl, 3 g

Mitat 14 x 19 x 7 mm.

432 Kvartsi-iskos 27 kpl, 10 g433 Palanutta luuta 18 kpl, 4,5 g

RUUTU 609 / 403

- 434 Nuolenkärki, kivilajia 1 kpl, 2,5 g
katkelma (keskiosa), läpileikkaus rombin muotoinen, ilmeisesti kapea
pitkä kärki ("Kierikki-tyyppi")
Mitat 23 x 11 x 5 mm.

- 435 Kvartsi-iskos 33 kpl, 20 g

- 436 Palanutta luuta 40 kpl, 8,5 g

RUUTU 609 / 404

- 437 Kvartsikaavin 1 kpl, 3 g

Mitat 21 x 17 x 10 mm.

- 438 Retusoitu iskos, kvartsia 1 kpl, 2,5 g

lovettu esine
Mitat 22 x 17 x 7 mm.

- 439 Kvartsi-iskos 48 kpl, 31 g

- 440 Palanutta luuta 14 kpl, 6 g

RUUTU 609 / 405

- 441 Saviastian pala 2 kpl, 2 g

Väri vaaleanruskea, sekoitteena hienoja asbestikuituja

442 Hiotun kivilajiesineen pala 1 kpl, 1 g

Mitat 25 x 16 x 2 mm.

443 Kvartsi-iskos 19 kpl, 23 g

444 Palanutta luuta 2 kpl, 1 g

RUUTU 609 / 406

445 Pirstottu kappale, kvartsia 1 kpl, 4 g

Mitat 31 x 14 x 9 mm.

446 Kvartsi-iskos 24 kpl, 17 g

447 Palanutta luuta 3 kpl, 1 g

RUUTU 609 / 407

448 Nuolenkärki, sertiä 1 kpl, 1,5 g

katkelma, kapea pintaretusoitu kärki, Kierikki-tyyppi

Mitat 35 x 11 x 4 mm.

x = 609,2 y = 407,13 z = 54,76

449 Kvartsikaavin 1 kpl, 16 g

Mitat 26 x 36 x 19 mm.

450 Kvartsikaavin 1 kpl, 6 g

Mitat 18 x 25 x 11 mm.

451 Kvartsi-iskos 18 kpl, 9 g

452 Palanutta luuta 6 kpl, 1 g

RUUTU 609 / 408

453 Kvartsi-iskos 10 kpl, 5 g

454 Palanutta luuta 4 kpl, 1,5 g

RUUTU 609 / 409

455 Kvartsi-iskos 5 kpl, 3,5 g

456 Palanutta luuta 1 kpl, 0,2 g

RUUTU 609 / 410

457 Kvartsiuurrin 1 kpl, 2,5 g

Mitat 24 x 17 x 9 mm.

458 Kvartsi-iskos 9 kpl, 7 g

RUUTU 609 / 411459 Retusoitu iskos, kvartsia 1 kpl, 6 g

Mitat 19 x 25 x 14 mm.

460 Pirstottu kappale, kvartsia 3 kpl, 11 g461 Kvartsia-iskos 16 kpl, 7,5 g462 Palanutta luuta 4 kpl, 1 g**RUUTU 609 / 412**463 Kvartsia-iskos 14 kpl, 4 g464 Palanutta luuta 4 kpl, 1,5 g**RUUTU 609 / 413**465 Kvartsikaavin 1 kpl, 5 g

Mitat 23 x 23 x 11 mm.

466 Kvartsia-iskos 25 kpl, 41 g467 Palanutta luuta 16 kpl, 4 g

RUUTU 609 / 414468 Kvartsi-iskos 4 kpl, 2,5 g469 Pihkapala 1 kpl, 1 g

Mitat 17 x 10 x 7 mm.

RUUTU 610 / 400470 Kvartsikaavin 1 kpl, 2 g

Mitat 14 x 21 x 7 mm.

471 Pirstottu kappale, kvartsia 1 kpl, 3,5 g

Mitat 23 x 13 x 12 mm.

472 Kvartsi-iskos 5 kpl, 9 g**RUUTU 610 / 401**473 Pirstottu kappale, kvartsia 1 kpl, 3 g

Mitat 23 x 16 x 8 mm.

474 Kvartsi-iskos 13 kpl, 6,5 g**RUUTU 610 / 402**475 Kvartsi-iskos 47 kpl, 38 g476 Palanutta luuta 17 kpl, 5 g

RUUTU 610 / 403477 Kvartsi-iskos 37 kpl, 36 g478 Palanutta luuta 1 kpl, 0,5 g**RUUTU 610 / 404**479 Kvartsi-iskos 16 kpl, 5 g**RUUTU 610 / 405**480 Retusoitu iskos, kvartsiittia 1 kpl, 120 g

karkea esine

Mitat 82 x 55 x 26 mm.

481 Kvartsi-iskos 11 kpl, 3 g**RUUTU 610 / 406**482 Kvartsiydin 1 kpl, 163 g

Mitat 65 x 59 x 48 mm.

483 Pirstottu kappale, kvartssia 1 kpl, 4 g

Mitat 25 x 15 x 9 mm.

484 Kvartsi-iskos 12 kpl, 7,5 g

RUUTU 610 / 407

485 Pirstottu kappale, kvartssia 1 kpl, 5 g

Mitat 23 x 16 x 9 mm.

486 Kvartsi-iskos 22 kpl, 11 g

487 Palanutta luuta 1 kpl, 0,3 g

RUUTU 610 / 408

488 Meripihkakoru, katkelma 1 kpl, 0,3 g
katkelma, mahdollisesti riipusta, katkennut reiän kohdalla
Mitat 9 x 8 x 4 mm.

489 Kvartsi-iskos 15 kpl, 5 g

490 Palanutta luuta 3 kpl, 1 g

RUUTU 610 / 409

491 Kvartsi-iskos 6 kpl, 5 g

RUUTU 610 / 410

492 Kvartsi-iskos 12 kpl, 4,5 g

493 Palanutta luuta 5 kpl, 2 g

RUUTU 610 / 411

- 494 Kvartsi-iskos 14 kpl, 9,5 g
495 Palanutta luuta 9 kpl, 3 g

RUUTU 610 / 412

- 496 Kvartsiydin 1 kpl, 33 g
Mitat 47 x 33 x 25 mm.
497 Pirstottu kappale, kvartsia 3 kpl, 6,5 g
498 Kvartsi-iskos 30 kpl, 14 g
499 Palanutta luuta 3 kpl, 1,5 g

RUUTU 610 / 413

- 500 Saviastian pala 2 kpl, 2,5 g
Väri vaaleanruskea, sekoitteena hienoja asbestikuituja
501 Kvartsi-iskos 15 kpl, 4,5 g
502 Palanutta luuta 10 kpl, 3 g

RUUTU 610 / 414

- 503 Kivilaji-iskos 1 kpl, 1 g
504 Palanutta luuta 2 kpl, 1,3 g

RUUTU 607 / 413505 Meripihkakoru 1 kpl, 3 g

riipus, epäsymmetrinen, yläpäässä kaksois v-poraus

Mitat 30 x 17 x 7 mm.

x = 607,94 y = 413,71 z = 54,71



1:1

TM 01

KERROS 5**RUUTU 600 / 401**506 Kvartsi-iskos 5 kpl, 2 g**RUUTU 600 / 402**507 Kvartsi-iskos 1 kpl, 2 g508 Palanutta luuta 1 kpl, 0,1 g**RUUTU 600 / 403**509 Kvartsiydin 1 kpl, 71 g

Mitat 53 x 36 x 29 mm.

510 Pirstottu kappale, kvartsia 1 kpl, 4 g

Mitat 29 x 11 x 11 mm.

511 Kvartsi-iskos 9 kpl, 10 g

512 Palanutta luuta 9 kpl, 3 g

RUUTU 600 / 404

513 Kvartsi-iskos 17 kpl, 7 g

514 Palanutta luuta 12 kpl, 3,5 g

515 Hiiltynyttä tuohta 10 kpl, 17 g

RUUTU 600 / 405

516 Kvartsikaavin 1 kpl, 2 g

Mitat 14 x 18 x 7 mm.

517 Kvartsi-iskos 21 kpl, 22 g

518 Palanutta luuta 75 kpl, 16 g

RUUTU 600 / 406

519 Hiotun kivilajiesineen katkelma 1 kpl, 18 g

Mitat 44 x 39 x 11 mm.

520	<u>Kivilaji-iskos</u>	1 kpl, 0,5 g
521	<u>Kvartsi-iskos</u>	18 kpl, 6 g
522	<u>Palanutta luuta</u>	21 kpl, 3,5 g

RUUTU 600 / 407

523	<u>Kivilaji-iskos</u>	2 kpl, 82 g
524	<u>Kvartsi-iskos</u>	6 kpl, 3 g

RUUTU 600 / 408

525	<u>Kvartsikaavin</u>	1 kpl, 6 g
-----	----------------------	------------

Mitat 25 x 22 x 9 mm.

526	<u>Pirstottu kappale, kvartsia</u>	15 kpl, g
-----	------------------------------------	-----------

Mitat 26 x 16 x 9 mm.

527	<u>Kvartsi-iskos</u>	20 kpl, 17 g
528	<u>Palanutta luuta</u>	15 kpl, 2,5 g

RUUTU 600 / 409

529	<u>Kvartsi-iskos</u>	9 kpl, 8 g
-----	----------------------	------------

RUUTU 600 / 410530 Kivilaji-iskos 2 kpl, 10 g531 Kvartsikaavin 1 kpl, 5 g

Mitat 19 x 17 x 11 mm.

532 Pirstottu kappale, kvartsia 1 kpl, 6 g

Mitat 24 x 14 x 13 mm.

533 Kvartsi-iskos 16 kpl, 13 g534 Palanutta luuta 8 kpl, 4 g**RUUTU 600 / 411**535 Kivilaji-iskos 3 kpl, 2 g536 Kvartsi-iskos 7 kpl, 4 g537 Palanutta luuta 19 kpl, 3 g**RUUTU 600 / 412**538 Kivilaji-iskos 1 kpl, 2 g539 Pirstottu kappale, kvartsia 3 kpl, 29 g540 Kvartsi-iskos 15 kpl, 5 g541 Palanutta luuta 1 kpl, 1 g

RUUTU 600 / 413542 Kvartsikaavin 1 kpl, 6 g

Mitat 24 x 20 x 9 mm.

543 Kvartsi-iskos 12 kpl, 15 g**RUUTU 600 / 414**544 Kvartsi-iskos 25 kpl, 34 g545 Palanutta luuta 1 kpl, 0,3 g**RUUTU 600 / 415**546 Kvartsikaavin 1 kpl, 3 g

Mitat 16 x 20 x 8 mm.

547 Pirstottu kappale, kvartsia 1 kpl, 15 g

Mitat 39 x 20 x 18 mm.

548 Kvartsi-iskos 19 kpl, 11 g

RUUTU 601 / 400549 Kivilaji-iskos 8 kpl, 7 g550 Kvartsikaavin 1 kpl, 2 g

Mitat 16 x 15 x 7 mm.

551 Kvartsi-iskos 29 kpl, 16 g552 Palanutta luuta 3 kpl, 1 g553 Punamultaa 2 kpl, 1 g554 Hiiltynyttä tuohta 1 kpl, 0,5 g**RUUTU 601 / 401**555 Kvartsikaavin 1 kpl, 4 g

Mitat 17 x 26 x 8 mm.

556 Pirstottu kappale, kvartsia 2 kpl, 7 g557 Kvartsi-iskos 91 kpl, 89 g558 Palanutta luuta 20 kpl, 5,5 g

RUUTU 601 / 402

559	<u>Pirstottu kappale, kvartsia</u>	2 kpl,	33 g
560	<u>Kvartsi-iskos</u>	9 kpl,	4 g
561	<u>Palanutta luuta</u>	3 kpl,	3,5 g
562	<u>Hiiltynyttä tuohta</u>	1 kpl,	2,5 g

RUUTU 601 / 403

563	<u>Kvartsi-iskos</u>	3 kpl,	1,5 g
564	<u>Palanutta luuta</u>	1 kpl,	0,5 g

RUUTU 601 / 404

565	<u>Kvartsi-iskos</u>	6 kpl,	2 g
566	<u>Palanutta luuta</u>	7 kpl,	4 g
567	<u>Hiiltynyttä tuohta</u>	1 kpl,	4 g

RUUTU 601 / 405

568	<u>Kvartsi-iskos</u>	12 kpl,	5,5 g
569	<u>Palanutta luuta</u>	25 kpl,	10 g
570	<u>Hiiltynyttä tuohta</u>	1 kpl,	12 g

RUUTU 601 / 406

571	<u>Kvartsi-iskos</u>	12 kpl,	7 g
572	<u>Palanutta luuta</u>	5 kpl,	2,5 g

RUUTU 601 / 407

573 <u>Pirstottu kappale, kvartsia</u>	2 kpl, 17 g
574 <u>Kvartsi-iskos</u>	7 kpl, 4 g
575 <u>Palanutta luuta</u>	1 kpl, 1 g
576 <u>Hiiltynyttä tuohta</u>	1 kpl, 2,5 g

RUUTU 601 / 408

577 <u>Kvartsi-iskos</u>	11 kpl, 7 g
578 <u>Palanutta luuta</u>	9 kpl, 2 g

RUUTU 601 / 409

579 <u>Kvartsi-iskos</u>	3 kpl, 1,5 g
580 <u>Palanutta luuta</u>	1 kpl, 0,3 g

RUUTU 601 / 410

581 <u>Kivilaji-iskos</u>	1 kpl, 3 g
582 <u>Pirstottu kappale, kvartsia</u>	1 kpl, 7 g

Mitat 36 x 17 x 8 mm.

583 <u>Kvartsi-iskos</u>	28 kpl, 20 g
584 <u>Palanutta luuta</u>	2 kpl, 0,5 g

RUUTU 601 / 411

585 <u>Kivilaji-iskos</u>	1 kpl, 14 g
586 <u>Kvartsi-iskos</u>	18 kpl, 47 g

RUUTU 601 / 412

587 Saviastian pala 1 kpl, 0,5 g

Väri vaaleanruskea, sekoitteena hienoja asbestikuituja

588 Hiottu kivilajiesine 1 kpl, 124 g

taltta, kantaosa ja sivut osittain hiottu, terä katkennut,

"alkeellisen taltan" muotoinen

Mitat 96 x 45 x 16 mm.

x = 601,48 y = 412,62

589 Pirstottu kappale, kvartssia 1 kpl, 3,5 g

Mitat 30 x 13 x 13 mm.

590 Kvartsi-iskos 28 kpl, 28 g

591 Palanutta luuta 1 kpl, 0,7 g

RUUTU 601 / 413

592 Saviastian pala 2 kpl, 2 g

Väri vaaleanruskea, sekoitteena hienoja asbestikuituja

593 Pirstottu kappale, kvartssia 1 kpl, 3 g

Mitat 22 x 15 x 9 mm.

594 Kvartsi-iskos 41 kpl, 16 g

595 Palanutta luuta 12 kpl, 4 g

RUUTU 601 / 414

596 Saviastian pala 6 kpl, 4,5 g

Väri vaaleanruskea, sekoitteena hienoja asbestikuituja

597 Kivilaji-iskos 1 kpl, 2 g598 Kvartsikaavin 1 kpl, 15 g

Mitat 30 x 44 x 14 mm.

599 Kvartsikaavin 1 kpl, 9 g

Mitat 28 x 17 x 15 mm.

600 Kvartsikaavin 1 kpl, 2 g

Mitat 15 x 16 x 5 mm.

601 Kvartsi-iskos 49 kpl, 19 g602 Palanutta luuta 9 kpl, 3 g

RUUTU 601 / 415

- 603 Saviastian pala 2 kpl, 2,5 g
Väri vaaleanruskea, sekoitteena hienoja asbestikuituja
- 604 Kvartsi-iskos 35 kpl, 29 g
- 605 Palanutta luuta 1 kpl, 2 g
- 606 Palanutta luuta 1 kpl, 0,7 g
pala sarvesta
- 607 Hiiltynyttä tuohta 1 kpl, 1,5 g

RUUTU 601 / 401

- 608 Meripihkakoru, katkelma 1 kpl, 0,3 g
pienen napin katkelma
Mitat 11 x 6 x 2 mm.
x = 601,9 y = 401,9

RUUTU 602 / 400

- 609 Kvartsikaavin 1 kpl, 6 g
Mitat 23 x 19 x 14 mm.
- 610 Pirstottu kappale, kvartsia 3 kpl, 6,5 g
- 611 Kvartsi-iskos 46 kpl, 57 g

RUUTU 602 / 401

612	<u>Kvartsi-iskos</u>	61 kpl, 67 g
613	<u>Palanutta luuta</u>	1 kpl, 0,2 g

RUUTU 602 / 402

614	<u>Retusoitu iskos, kvartsia</u>	1 kpl, 8 g
-----	----------------------------------	------------

Mitat 37 x 17 x 10 mm.

615	<u>Kvartsi-iskos</u>	14 kpl, 16 g
616	<u>Palanutta luuta</u>	1 kpl, 0,5 g

RUUTU 602 / 403

617	<u>Kvartsikaavin</u>	1 kpl, 2 g
-----	----------------------	------------

Mitat 17 x 15 x 7 mm.

618	<u>Kvartsi-iskos</u>	18 kpl, 12 g
619	<u>Palanutta luuta</u>	1 kpl, 1 g

RUUTU 602 / 404620 Pirstottu kappale, kvartsia 1 kpl, 1,5 g

Mitat 19 x 13 x 6 mm.

621 Kvartsi-iskos 9 kpl, 3 g622 Palanutta luuta 9 kpl, 5 g**RUUTU 602 / 405**623 Kvartsi-iskos 16 kpl, 41 g624 Palanutta luuta 1 kpl, 0,3 g**RUUTU 602 / 406**625 Pirstottu kappale, kvartsia 1 kpl, 12 g

Mitat 33 x 26 x 15 mm.

626 Kvartsi-iskos 7 kpl, 7,5 g627 Palanutta luuta 2 kpl, 1 g**RUUTU 602 / 407**628 Kvartsi-iskos 2 kpl, 1 g**RUUTU 602 / 408**629 Kvartsi-iskos 4 kpl, 1 g630 Palanutta luuta 1 kpl, 0,1 g

RUUTU 602 / 409631 Kvartsiydin 1 kpl, 12 g

Mitat 27 x 23 x 15 mm.

632 Pirstottu kappale, kvartsia 1 kpl, 4 g

Mitat 20 x 14 x 12 mm.

633 Kvartsi-iskos 1 kpl, 0,2 g**RUUTU 602 / 410**634 Kvartsi-iskos 1 kpl, 1,5 g**RUUTU 602 / 411**635 Pirstottu kappale, kvartsia 1 kpl, 4 g

Mitat 24 x 16 x 9 mm.

636 Kvartsi-iskos 4 kpl, 3,5 g**RUUTU 602 / 412**637 Kivilaji-iskos 1 kpl, 2 g638 Retusoitu iskos, kvartsia 1 kpl, 3 g

Mitat 27 x 18 x 7 mm.

639 Retusoitu iskos, kvartsia 1 kpl, 3 g

Mitat 22 x 18 x 8 mm.

640 Pirstottu kappale, kvartsia 1 kpl, 1,5 g

Mitat 24 x 9 x 5 mm.

641 Kvartsi-iskos 22 kpl, 13 g

RUUTU 602 / 413

642 Saviastian pala 1 kpl, 1 g

Väri vaaleanruskea, sekoitteena hienoja asbestikuituja

643 Kvartsi-iskos 44 kpl, 35 g

644 Palanutta luuta 9 kpl, 4,5 g

645 Hiiltynyttä tuolta 1 kpl, 2 g

RUUTU 602 / 414

646 Pirstottu kappale, kvartsia 2 kpl, 11 g

647 Kvartsi-iskos 36 kpl, 21 g

648 Palanutta luuta 2 kpl, 1 g

RUUTU 602 / 415

649 Saviastian pala 1 kpl, 0,5 g

väri vaaleanruskea, sekoitteena hienoja asbestikuituja

650	<u>Serti-iskos</u>	1 kpl, 2 g
651	<u>Kivilaji-iskos</u>	1 kpl, 8,5 g
652	<u>Kvartsiydin</u>	1 kpl, 9 g
Mitat 29 x 17 x 16 mm.		
653	<u>Pirstottu kappale, kvartsia</u>	3 kpl, 20 g
654	<u>Kvartsi-iskos</u>	39 kpl, 19 g
655	<u>Palanutta luuta</u>	2 kpl, 2 g

RUUTU 603 / 400

656	<u>Kvartsi-iskos</u>	5 kpl, 2 g
-----	----------------------	------------

RUUTU 603 / 401

657	<u>Kvartsi-iskos</u>	9 kpl, 2,5 g
-----	----------------------	--------------

RUUTU 603 / 403

658	<u>Kvartsikaavin</u>	1 kpl, 7,5 g
-----	----------------------	--------------

Mitat 24 x 20 x 11 mm.

659	<u>Kvartsikaavin</u>	1 kpl, 4 g
-----	----------------------	------------

Mitat 20 x 25 x 12 mm.

- 660 Kvartsi-iskos 11 kpl, 26 g
- 661 Palanutta luuta 1 kpl, 0,5 g
- 662 Meripihkakoru, katkelma 1 kpl, 4,5 g
ison napin puolikas, kahdessa osassa (+ pieniä paloja 2 kpl),
neljä v-reikää, joiden kohdalla katkennut Sopii yhteen :993:n kanssa.
Mitat 44 x 24 x 7 mm.
x = 603,54 y = 404,4 z = 54,69

RUUTU 603 / 404

- 663 Kivilaji-iskos 1 kpl, 3,5 g
- 664 Kvartsi-iskos 18 kpl, 23,5 g
- 665 Palanutta luuta 3 kpl, 1 g

RUUTU 603 / 405

- 666 Kvartsikaavin 1 kpl, 3 g

Mitat 14 x 22 x 9 mm.

- 667 Kvartsi-iskos 16 kpl, 19 g

RUUTU 603 / 406

- 668 Kvartsi-iskos 3 kpl, 6,5 g

RUUTU 603 / 413

669 Hiotun kivilajiesineen katkelma 1 kpl, 123 g
isosta esineestä (kirves?) lohjennut osa, kaareva symmetrinen terä
Mitat 146 x 69 x 11 mm.
x = 603,29 y = 413,97

670 Kvartsi-iskos 17 kpl, 19 g

RUUTU 603 / 414

671 Kvartsi-iskos 11 kpl, 6 g

RUUTU 603 / 415

672 Kvartsi-iskos 15 kpl, 12 g

RUUTU 604 / 400

673 Kvartsi-iskos 2 kpl, 1,5 g

RUUTU 604 / 403674 Kvartsi-iskos 17 kpl, 43 g**RUUTU 604 / 404**675 Kvartsi-iskos 28 kpl, 21 g**RUUTU 604 / 405**676 Kvartsi-iskos 7 kpl, 6 g**RUUTU 604 / 412**677 Kvartsi-iskos 3 kpl, 3 g**RUUTU 605 / 403**678 Kvartsi-iskos 4 kpl, 3 g**RUUTU 605 / 405**679 Kvartsi-iskos 1 kpl, 2 g**RUUTU 605 / 412**680 Kvartsikaavin 1 kpl, 3 g

Mitat 16 x 17 x 11 mm.

681 Kvartsi-iskos 3 kpl, 1 g

RUUTU 605 / 413

682 Kvartsi-iskos 8 kpl, 4 g

RUUTU 606 / 402

683 Kvartsikaavin 1 kpl, 5 g

Mitat 18 x 21 x 13 mm.

684 Kvartsi-iskos 4 kpl, 7 g

RUUTU 606 / 403

685 Kvartsikaavin 1 kpl, 2 g

Mitat 10 x 25 x 6 mm.

686 Kvartsi-iskos 13 kpl, 13 g

687 Palanutta luuta 2 kpl, 0,5 g

RUUTU 606 / 404

688 Kvartsi-iskos 15 kpl, 15 g

689 Palanutta luuta 2 kpl, 0,5 g

RUUTU 606 / 405690 Kvartsikaavin 1 kpl, 3 g

Mitat 20 x 18 x 8 mm.

691 Kvartsiskos 10 kpl, 10 g**RUUTU 606 / 406**692 Kvartsiskos 4 kpl, 1 g**RUUTU 606 / 407**693 Kvartsiskos 3 kpl, 2 g**RUUTU 606 / 409**694 Saviastian pala 1 kpl, 0,5 g
Väri vaaleanruskea, sekoitteena hienoja asbestikuituja695 Kvartsiskos 3 kpl, 2 g**RUUTU 606 / 411**696 Kvartsikaavin 1 kpl, 1 g

Mitat 14 x 10 x 6 mm.

697 Kvartsi-iskos 23 kpl, 13 g

698 Palanutta luuta 1 kpl, 0,5 g

RUUTU 606 / 412

699 Kvartsikaavin 1 kpl, 7 g

Mitat 25 x 21 x 9 mm.

700 Kvartsi-iskos 35 kpl, 25 g

701 Palanutta luuta 6 kpl, 2 g

RUUTU 606 / 413

702 Kvartsiydin 1 kpl, 628 g

Mitat 95 x 88 x 63 mm.

703 Kvartsi-iskos 14 kpl, 10 g

RUUTU 606 / 414

704 Kvartsi-iskos 11 kpl, 6,5 g

Kaksi kvartseista palanut.

RUUTU 606 / 415

705 Kvartsikaavin 1 kpl, 1 g

Mitat 9 x 14 x 6 mm.

706 Kvartsi-iskos 2 kpl, 1 g

RUUTU 607 / 400

707 Kvartsi-iskos 4 kpl, 2 g

RUUTU 607 / 402

708 Kvartsi-iskos 14 kpl, 12 g

RUUTU 607 / 403

709 Kvartsikaavin 1 kpl, 17 g

Mitat 38 x 23 x 17 mm.

710 Kvartsikaavin 1 kpl, 2 g

Mitat 15 x 11 x 9 mm.

711 Kvartsikaavin 1 kpl, 4 g

Mitat 11 x 25 x 10 mm.

712 Kvartsi-iskos 13 kpl, 9 g

713 Palanutta luuta 16 kpl, 5 g

RUUTU 607 / 404

714 Kvartsikaavin 1 kpl, 3 g

Mitat 20 x 18 x 10 mm.

715 Kvartsi-iskos 24 kpl, 36 g

716 Palanutta luuta 36 kpl, 9 g

RUUTU 607 / 405

717 Kvartsiuurrin 1 kpl, 6 g

Mitat 33 x 15 x 10 mm.

718 Kvartsikaavin 1 kpl, 4 g

Mitat 18 x 28 x 7 mm.

719 Kvartsikaavin 1 kpl, 1 g

Mitat 15 x 13 x 7 mm.

720 Kvartsi-iskos 12 kpl, 75 g

721 Palanutta luuta 17 kpl, 5 g

RUUTU 607 / 406

722 Kvartsi-iskos 15 kpl, 12 g

723 Palanutta luuta 5 kpl, 1 g

RUUTU 607 / 407

724 Kvartsi-iskos 17 kpl, 8 g

RUUTU 607 / 408

725 Kvartsi-iskos 19 kpl, 9 g

726 Palanutta luuta 4 kpl, 0,5 g

RUUTU 607 / 409

727 Kvartsi-iskos 5 kpl, 10 g

RUUTU 607 / 410

728 Kivilaji-iskos 1 kpl, 1 g

729 Kvartsi-iskos 6 kpl, 9 g

RUUTU 607 / 411

- 730 Saviastian pala 3 kpl, 1 g
Väri vaaleanruskea, sekoitteena hienoja asbestikuituja
- 731 Kivilaji-iskos 1 kpl, 2 g
- 732 Kvartsikaavin 1 kpl, 5 g

Mitat 19 x 28 x 9 mm.

- 733 Kvartsikaavin 1 kpl, 2 g

Mitat 25 x 20 x 7 mm.

- 734 Kvartsi-iskos 29 kpl, 26 g
- 735 Palanutta luuta 25 kpl, 5 g

RUUTU 607 / 412

- 736 Saviastian pala 4 kpl, 3 g
Väri vaaleanruskea, sekoitteena hienoja asbestikuituja
x = 607,67 y = 412,16 z = 54,64
- 737 Kvartsikaavin 1 kpl, 5 g

Mitat 21 x 20 x 9 mm.

738 Kvartsi-iskos 61 kpl, 37 g

739 Palanutta luuta 34 kpl, 6 g

RUUTU 607 / 413

740 Saviastian pala 3 kpl, 7 g
Väri vaaleanruskea, sekoitteena hienoja asbestikuituja

741 Kvartsikaavin 1 kpl, 3 g

Mitat 12 x 19 x 9 mm.

742 Kvartsi-iskos 27 kpl, 24 g

743 Palanutta luuta 18 kpl, 5 g

744 Hiiltynyttä tuohta 3 kpl, 1 g

RUUTU 607 / 414

745 Kvartsi-iskos 9 kpl, 4 g

RUUTU 607 / 415

746 Kvartsi-iskos 15 kpl, 11 g

747 Palanutta luuta 2 kpl, 2 g

RUUTU 608 / 400748 Kvartsi-iskos 4 kpl, 16 g**RUUTU 608 / 401**749 Kvartsi-iskos 4 kpl, 1 g**RUUTU 608 / 402**750 Kvartsikaavin 1 kpl, 3 g

Mitat 15 x 20 x 8 mm.

751 Kvartsi-iskos 22 kpl, 38 g752 Palanutta luuta 12 kpl, 2 g**RUUTU 608 / 403**753 Kvartsi-iskos 25 kpl, 32 g754 Palanutta luuta 52 kpl, 16 g**RUUTU 608 / 404**755 Kvartsi-iskos 10 kpl, 10 g756 Palanutta luuta 7 kpl, 2 g757 Punamultaa 1 kpl, 0,5 g

RUUTU 608 / 405758 Kvartsi-iskos 12 kpl, 26 g759 Palanutta luuta 13 kpl, 4 g**RUUTU 608 / 406**760 Kvartsiikaavin 1 kpl, 16 g

Mitat 43 x 29 x 14 mm.

761 Kvartsi-iskos 12 kpl, 4 g762 Palanutta luuta 8 kpl, 2 g**RUUTU 608 / 407**763 Hiotun kivilajiesineen katkelma 1 kpl, 34 g

Teräosastaan kokonaan hiottu, mahdollisesti uusiokäytetty esineenä?

Mitat 91 x 32 x 11 mm.

x = 608,47 y = 407,98 z = 54,61

764 Kvartsikaavin 1 kpl, 4 g

Mitat 18 x 28 x 9 mm.

765 Kvartsi-iskos 40 kpl, 55 g

766 Palanutta luuta 6 kpl, 1 g

RUUTU 608 / 410

767 Kivilaji-iskos 1 kpl, 1 g

768 Kvartsikaavin 1 kpl, 9 g

Mitat 39 x 27 x 8 mm.

769 Kvartsi-iskos 16 kpl, 7 g

770 Palanutta luuta 10 kpl, 3 g

RUUTU 608 / 411

771 Pirstottu kappale, kvartsia 1 kpl, 15 g

Mitat 31 x 27 x 15 mm.

772 Kvartsi-iskos 22 kpl, 19 g

773 Palanutta luuta 9 kpl, 2 g

RUUTU 608 / 412

774 Hiotun kivilajiesineen pala 1 kpl, 7 g

Mitat 46 x 18 x 6 mm.

x = 608,55 y = 412,92 z = 54,65

775 Hiotun kivilajiesineen pala 1 kpl, 6 g

Mitat 36 x 19 x 7 mm.

x = 608,58 y = 412,96 z = 54,62

776 Kvartsikaavin 1 kpl, 2 g

Mitat 14 x 14 x 6 mm.

777 Kvartsi-iskos 20 kpl, 24 g

778 Palanutta luuta 8 kpl, 2 g

RUUTU 608 / 413

779 Kvartsi-iskos 12 kpl, 9 g

780 Palanutta luuta 6 kpl, 1 g

RUUTU 608 / 414781 Kvartsi-iskos 2 kpl, 1 g**RUUTU 608 / 415**782 Kvartsi-iskos 4 kpl, 2 g**RUUTU 609 / 400**783 Kvartsi-iskos 15 kpl, 18 g**RUUTU 609 / 401**784 Kvartsi-iskos 25 kpl, 18 g785 Palanutta luuta 1 kpl, 0,5 g**RUUTU 609 / 402**786 Kvartsiikaavin 1 kpl, 3 g

Mitat 22 x 18 x 6 mm.

787 Kvartsiydin 1 kpl, 6 g

Mitat 24 x 21 x 15 mm.

788 Kvartsi-iskos 61 kpl, 67 g789 Palanutta luuta 20 kpl, 6 g

RUUTU 609 / 403790 Kvartsikaavin 1 kpl, 3 g

Mitat 16 x 24 x 9 mm.

791 Pirstottu kappale, kvartsia 1 kpl, 2 g

Mitat 28 x 13 x 7 mm.

792 Kvartsi-iskos 72 kpl, 49 g793 Palanutta luuta 121 kpl, 29 g794 Punamultaa 2 kpl, 0,5 g**RUUTU 609 / 404**795 Kvartsi-iskos 38 kpl, 42 g796 Palanutta luuta 66 kpl, 16 g**RUUTU 609 / 405**797 Pirstottu kappale, kvartsia 1 kpl, 11 g

Mitat 31 x 19 x 19 mm.

798 Kvartsi-iskos 14 kpl, 11 g799 Palanutta luuta 2 kpl, 0,5 g

RUUTU 609 / 406800 Kvartsiydin 1 kpl, 4 g

Mitat 17 x 17 x 16 mm.

801 Kvartsi-iskos 16 kpl, 17 g802 Palanutta luuta 11 kpl, 2 g**RUUTU 609 / 407**803 Kvartsikaavin 1 kpl, 5 g

Mitat 25 x 30 x 7 mm.

804 Kvartsi-iskos 45 kpl, 25 g805 Palanutta luuta 12 kpl, 3 g**RUUTU 609 / 408**806 Kivilaji-iskos 2 kpl, 6 g807 Kvartsiydin 1 kpl, 2 g

Mitat 17 x 12 x 9 mm.

808 Pirstottu kappale, kvartsia 1 kpl, 3 g

Mitat 20 x 12 x 11 mm.

809 Kvartsi-iskos 180 kpl, 73 g

810 Palanutta luuta 50 kpl, 10 g

RUUTU 609 / 409

811 Kvartsi-iskos 8 kpl, 5 g

RUUTU 609 / 410

812 Kvartsi-iskos 3 kpl, 3 g

RUUTU 609 / 411

813 Saviastian pala 1 kpl, 3 g

Väri vaaleanruskea, sekoitteena hienoja asbestikuituja

x = 609,17 y = 411,14 z = 54,66

814 Kvartsi-iskos 2 kpl, 1 g

RUUTU 609 / 412

815 Kvartsi-iskos 2 kpl, 1 g

816 Palanutta luuta 1 kpl, 0,5 g

RUUTU 609 / 413

817 Kvartsi-iskos 5 kpl, 2 g

818 Palanutta luuta 4 kpl, 0,5 g

RUUTU 609 / 414

819 Kvartsi-iskos 1 kpl, 0,5 g

RUUTU 610 / 400

820 Kvartsikaavin 1 kpl, 2 g

Mitat 24 x 12 x 7 mm.

821 Kvartsikaavin 1 kpl, 6 g

Mitat 31 x 18 x 13 mm.

822 Kvartsikaavin 1 kpl, 2 g

Mitat 20 x 15 x 7 mm.

823 Pirstottu kappale, kvartsia 1 kpl, 2 g

Mitat 20 x 10 x 10 mm.

824 Kvartsi-iskos 17 kpl, 17 g825 Palanutta luuta 1 kpl, 0,5 g

RUUTU 610 / 401826 Kvartsi-iskos 21 kpl, 43 g**RUUTU 610 / 402**827 Kivilaji-iskos 1 kpl, 280 g

Mitat 166 x 41 x 26 mm.

x = 610,65 y = 402,84 z = 54,6

828 Kvartsikaavin 1 kpl, 3 g

Mitat 21 x 14 x 7 mm.

829 Kvartsikaavin 1 kpl, 2 g

Mitat 23 x 17 x 6 mm.

830 Kvartsikaavin 1 kpl, 5 g

Mitat 27 x 15 x 12 mm.

831 Kvartsikaavin 1 kpl, 9 g

Mitat 29 x 22 x 12 mm.

832 Kvartsiydin 1 kpl, 6 g

Mitat 24 x 17 x 16 mm.

833 Pirstottu kappale, kvartsia 1 kpl, 27 g

Mitat 47 x 27 x 16 mm.

834 Pirstottu kappale, kvartsia 1 kpl, 6 g

Mitat 32 x 16 x 12 mm.

835 Pirstottu kappale, kvartsia 1 kpl, 3 g

Mitat 22 x 13 x 11 mm.

836 Kvartsi-iskos 102 kpl, 76 g

837 Palanutta luuta 104 kpl, 20 g

RUUTU 610 / 403

838 Kvartsikaavin 1 kpl, 3 g

Mitat 20 x 18 x 8 mm.

839 Pirstottu kappale, kvartsia 1 kpl, 21 g

Mitat 42 x 28 x 17 mm.

840 Kvartsiydin 1 kpl, 5 g

Mitat 23 x 15 x 12 mm.

841 Kvartsi-iskos 124 kpl, 80 g

842 Palanutta luuta 188 kpl, 38 g

RUUTU 610 / 404

843 Kvartsiikaavin 1 kpl, 7 g

Mitat 22 x 25 x 12 mm.

844 Kvartsiydin 1 kpl, 2 g

Mitat 14 x 12 x 9 mm.

845 Kvartsi-iskos 58 kpl, 37 g

846 Palanutta luuta 14 kpl, 4 g

RUUTU 610 / 405

847 Kvartsiydin 1 kpl, 2 g

Mitat 13 x 12 x 10 mm.

848 Pirstottu kappale, kvartsia 1 kpl, 5 g

Mitat 31 x 12 x 9 mm.

849 Kvartsiskos 24 kpl, 27 g

850 Palanutta luuta 32 kpl, 6 g

RUUTU 610 / 406

851 Kvartsiskos 13 kpl, 7 g

852 Palanutta luuta 1 kpl, 0,5 g

RUUTU 610 / 407

853 Kivilaji-iskos 1 kpl, 2 g

854 Kvartsikaavin 1 kpl, 4 g

Mitat 18 x 19 x 9 mm.

855 Kvartsiskos 15 kpl, 7 g

856 Palanutta luuta 4 kpl, 1 g

RUUTU 610 / 408

857 Kivilaji-iskos 2 kpl, 598 g

x = 610,48 y = 408,6 z = 54,6

858 Pirstottu kappale, kvartsia 1 kpl, 9 g

Mitat 31 x 19 x 14 mm.

859 Pirstottu kappale, kvartsia 1 kpl, 15 g

Mitat 30 x 25 x 16 mm.

860 Kvartsi-iskos 24 kpl, 10 g

861 Palanutta luuta 3 kpl, 0,5 g

RUUTU 610 / 409

862 Kvartsi-iskos 15 kpl, 17 g

863 Kvartsiitti-iskos 1 kpl, 0,5 g

RUUTU 610 / 410

864 Kvartsi-iskos 10 kpl, 10 g

865 Punamultaa 4 kpl, 0,2 g

RUUTU 610 / 411

866 Saviastian pala 6 kpl, 10 g

x = 610,9 y = 411,5 z = 54,63

867 Kvartsi-iskos 2 kpl, 1 g

RUUTU 610 / 412

868 Kvartsiydin 1 kpl, 6 g

Mitat 25 x 15 x 11 mm.

869 Kvartsi-iskos 19 kpl, 13 g

870 Palanutta luuta 2 kpl, 0,1 g

KERROS 5,5

RUUTU 600 / 401

871 Kvartsi-iskos 1 kpl, 0,5 g

RUUTU 600 / 404

872 Kvartsi-iskos 2 kpl, 2 g

873 Palanutta luuta 5 kpl, 0,5 g

RUUTU 600 / 405

874 Kvartsi-iskos 4 kpl, 2 g

875 Palanutta luuta 1 kpl, 0,5 g

RUUTU 600 / 406

876 Kvartsi-iskos 3 kpl, 1 g

877 Palanutta luuta 1 kpl, 0,5 g

RUUTU 600 / 407

878 Kvartsi-iskos 1 kpl, 0,2 g

RUUTU 600 / 408

879 <u>Kvartsi-iskos</u>	1 kpl, 0,5 g
880 <u>Palanutta luuta</u>	2 kpl, 0,5 g

RUUTU 600 / 410

881 <u>Kivilaji-iskos</u>	1 kpl, 19 g
882 <u>Kvartsi-iskos</u>	2 kpl, 4 g
883 <u>Palanutta luuta</u>	1 kpl, 3 g

RUUTU 600 / 411

884 <u>Kvartsi-iskos</u>	5 kpl, 3 g
885 <u>Palanutta luuta</u>	2 kpl, 0,1 g

RUUTU 600 / 412

886 <u>Kivilaji-iskos</u>	1 kpl, 19 g
887 <u>Kvartsi-iskos</u>	7 kpl, 3 g
888 <u>Palanutta luuta</u>	1 kpl, 0,1 g

RUUTU 600 / 413

889 <u>Saviastian pala</u>	1 kpl, 23 g
Sisäänpäin kaartuva saviastian reunapala, reunan paksuus 15 mm.	
x = 600,25 y = 413,75	

890 <u>Kvartsiydin</u>	1 kpl, 16 g
------------------------	-------------

Mitat 35 x 21 x 20 mm.

891 Kvartsi-iskos 9 kpl, 5,5 g

892 Palanutta luuta 4 kpl, 2 g

RUUTU 600 / 414

893 Saviastian pala 8 kpl, 5 g
Väri vaaleanruskea, sekoitteena hienoja asbestikuituja

894 Pirstottu kappale, kvartsia 1 kpl, 3 g

Mitat 25 x 16 x 7 mm.

895 Kvartsi-iskos 7 kpl, 6 g

RUUTU 600 / 415

896 Kvartsi-iskos 15 kpl, 31 g

897 Palanutta luuta 3 kpl, 1 g

RUUTU 601 / 401

898 Hioimen katkelma 1 kpl, 72 g

Mitat 105 x 66 x 7 mm.

RUUTU 601 / 401899 Kvartsi-iskos 8 kpl, 11 g900 Palanutta luuta 6 kpl, 0,5 g**RUUTU 601 / 402**901 Kvartsikaavin 1 kpl, 2 g

Mitat 18 x 17 x 6 mm.

902 Kvartsikaavin 1 kpl, 4 g

Mitat 26 x 17 x 7 mm.

903 Pirstottu kappale, kvartsia 1 kpl, 63 g

Mitat 61 x 34 x 27 mm.

904 Pirstottu kappale, kvartsia 1 kpl, 3 g

Mitat 21 x 14 x 9 mm.

905 Kvartsi-iskos 11 kpl, 13 g

RUUTU 601 / 403906 Palanutta luuta 2 kpl, 0,2 g**RUUTU 601 / 405**907 Kvartsi-iskos 3 kpl, 4 g**RUUTU 601 / 406**908 Pirstottu kappale, kvartsia 1 kpl, 31 g

Mitat 58 x 26 x 17 mm.

909 Kvartsi-iskos 5 kpl, 1 g910 Palanutta luuta 7 kpl, 1 g911 Punamultaa 1 kpl, 0,1 g**RUUTU 601 / 407**912 Kvartsiydin 1 kpl, 5 g

Mitat 18 x 16 x 16 mm.

913 Kvartsi-iskos 6 kpl, 4 g914 Kvartsiitti-iskos 1 kpl, 0,5 g915 Hiiltynyttä tuohta 1 kpl, 2 g

RUUTU 601 / 408916 Kvartsikaavin 1 kpl, 3 g

Mitat 21 x 21 x 6 mm.

917 Kvartsikaavin 1 kpl, 9 g

Mitat 27 x 33 x 10 mm.

918 Kvartsi-iskos 5 kpl, 5 g919 Palanutta luuta 1 kpl, 0,2 g**RUUTU 601 / 409**920 Pirstottu kappale, kvartsia 1 kpl, 10 g

Mitat 40 x 21 x 13 mm.

921 Kvartsi-iskos 1 kpl, 4,5 g

RUUTU 601 / 410922 Kivilajiesineen teelmä 1 kpl, 271 g

Mitat 269 x 36 x 22 mm.

x = 601,8 y = 410,72

923 Kivilaji-iskos 3 kpl, 4 g924 Kvartsikaavin 1 kpl, 7 g

Mitat 18 x 25 x 19 mm.

925 Kvartsi-iskos 7 kpl, 3,5 g**RUUTU 601 / 411**926 Kvartsiydin 1 kpl, 2 g

Mitat 18 x 14 x 10 mm.

927 Pirstottu kappale, kvartsia 1 kpl, 6 g

Mitat 32 x 12 x 13 mm.

928 Kvartsi-iskos 6 kpl, 5,5 g

RUUTU 601 / 412929 Kivilaji-iskos 1 kpl, 3,5 g930 Kvartsikaavin 1 kpl, 2,5 g

Mitat 16 x 16 x 7 mm.

931 Kvartsikaavin 1 kpl, 2 g

Mitat 18 x 22 x 5 mm.

932 Kvartsi-iskos 37 kpl, 42 g933 Palanutta luuta 15 kpl, 3,5 g934 Punamultaa 1 kpl, 0,1 g**RUUTU 601 / 413**935 Saviastian pala 3 kpl, 2 g

Väri vaaleanruskea, sekoitteena hienoja asbestikuituja

936 Kivilaji-iskos 2 kpl, 0,5 g937 Kvartsikaavin 1 kpl, 8,5 g

Mitat 32 x 21 x 13 mm.

938 Pirstottu kappale, kvartsia 1 kpl, 25 g

Mitat 71 x 32 x 14 mm.

939 Kvartsi-iskos 16 kpl, 27 g

940 Palanutta luuta 2 kpl, 0,3 g

RUUTU 601 / 414

941 Saviastian pala 1 kpl, 63 g

Sisäänpäin kaartuva saviastian reunapala, reunan paksuus 13-15 mm.

Väri vaaleanruskea, sekoitteena hienoja asbestikuituja.

x = 601,25 y = 414,97 z = 54,57

942 Saviastian pala 15 kpl, 5 g

väri vaaleanruskea, sekoitteena hienoja asbestikuituja

943 Kvartsi-iskos 29 kpl, 20 g

944 Palanutta luuta 22 kpl, 6 g

RUUTU 601 / 415

- 945 Saviastian pala 35 kpl, 8 g
Väri vaaleanruskea, sekoitteena hienoja asbestikuituja
- 946 Kvartsi-iskos 17 kpl, 31 g
- 947 Palanutta luuta 6 kpl, 2 g

RUUTU 602 / 400

- 948 Pirstottu kappale, kvartsia 1 kpl, 7 g
Mitat 36 x 19 x 11 mm.
- 949 Kvartsi-iskos 10 kpl, 9 g
- 950 Palanutta luuta 1 kpl, 0,1 g

RUUTU 602 / 401

- 951 Kvartsi-iskos 9 kpl, 6,5 g

RUUTU 602 / 402

- 952 Serti-iskos 1 kpl, 0,5 g
- 953 Kvartsi-iskos 19 kpl, 21 g
Yksi kvartseista palanut.

RUUTU 602 / 403

- 954 Kvartsikaavin 1 kpl, 3 g

Mitat 16 x 17 x 9 mm.

955 Kvartsi-iskos 11 kpl, 11 g

RUUTU 602 / 404

956 Kvartsi-iskos 2 kpl, 1 g

RUUTU 602 / 405

957 Pirstottu kappale, kvartsia 1 kpl, 9 g

Mitat 30 x 25 x 13 mm.

958 Kvartsi-iskos 9 kpl, 9 g

959 Palanutta luuta 5 kpl, 1 g

RUUTU 602 / 406

960 Kivilaji-iskos 1 kpl, 0,5 g

961 Kvartsikaavin 1 kpl, 3 g

Mitat 23 x 16 x 6 mm.

962 Kvartsi-iskos 16 kpl, 11 g

963 Palanutta luuta 2 kpl, 2 g

964 Punamultaa 1 kpl, 0,2 g

RUUTU 602 / 407965 Kvartsi-iskos 4 kpl, 0,5 g**RUUTU 602 / 408**966 Kvartsikaavin 1 kpl, 2 g

Mitat 14 x 14 x 7 mm.

967 Kvartsikaavin 1 kpl, 3 g

Mitat 35 x 14 x 6 mm.

968 Pirstottu kappale, kvartsia 1 kpl, g

Mitat 28 x 12 x 7 mm.

969 Kvartsi-iskos 6 kpl, 4 g**RUUTU 602 / 410**970 Kvartsi-iskos 3 kpl, 1 g**RUUTU 602 / 411**971 Kivilaji-iskos 2 kpl, 29 g

972 Kvartsikaavin 1 kpl, 4 g

Mitat 30 x 20 x 6 mm.

973 Pirstottu kappale, kvartsia 1 kpl, 6 g

Mitat 26 x 22 x 8 mm.

974 Kvartsi-iskos 25 kpl, 13 g

RUUTU 602 / 412

975 Kvartsikaavin 1 kpl, 2 g

Mitat 20 x 13 x 7 mm.

976 Kvartsi-iskos 23 kpl, 16 g

RUUTU 602 / 413

977 Saviastian pala 3 kpl, 1 g

väri vaaleanruskea, sekoitteena hienoja asbestikuituja

978 Kvartsiydin 1 kpl, 5 g

Mitat 19 x 19 x 13 mm.

979 Pirstottu kappale, kvartsia 1 kpl, 10 g

Mitat 32 x 20 x 15 mm.

980 Kvartsi-iskos 8 kpl, 11 g

981 Hiiltynyttä tuolta 1 kpl, 2 g

RUUTU 602 / 414

982 Saviastian pala 1 kpl, 1,5 g

Väri vaaleanruskea, sekoitteena hienoja asbestikuituja

983 Pirstottu kappale, kvartsia 1 kpl, 5 g

Mitat 35 x 20 x 10 mm.

984 Kvartsi-iskos 15 kpl, 10 g

985 Palanutta luuta 2 kpl, 0,3 g

RUUTU 602 / 415

986 Saviastian pala 1 kpl, 0,5 g

Väri vaaleanruskea, sekoitteena hienoja asbestikuituja

987 Kvartsi-iskos 17 kpl, 11,5 g

988 Palanutta luuta 2 kpl, 0,5 g

RUUTU 603 / 400

989 Kvartsi-iskos 3 kpl, 2 g

RUUTU 603 / 401990 Kvartsikaavin 1 kpl, 5 g

Mitat 24 x 22 x 9 mm.

991 Pirstottu kappale, kvartsia 1 kpl, 6 g

Mitat 34 x 17 x 15 mm.

992 Kvartsi-iskos 9 kpl, 5 g**RUUTU 603 / 402**993 Meripihkakoru, katkelma 1 kpl, 3,5 g

V-poratun napin puolikas, liimattu yhteen 6 palasesta, lisäksi muruja 18 kpl.

Sopii yhteen :662:n kanssa.

x = 603,79 y = 402,91 z = 54,58

994 Hioimen katkelma 1 kpl, 11 g

Mitat 38 x 27 x 8 mm.

995 Kvartsiydin 1 kpl, 246 g

Mitat 70 x 72 x 42 mm.

996 Pirstottu kappale, kvartsia 1 kpl, 3,5 g

Mitat 22 x 17 x 8 mm.

997 Kvartsi-iskos 22 kpl, 21 g

RUUTU 603 / 403

998 Saviastian pala 2 kpl, 2,5 g

väri vaaleanruskea, sekoitteena hienoja asbestikuituja

999 Hiotun kivilajiesineen pala 1 kpl, 14,5 g

Mitat 35 x 14 x 15 mm.

1000 Kivilaji-iskos 1 kpl, 2,5 g

1001 Kvartsikaavin 1 kpl, 4 g

Mitat 21 x 19 x 9 mm.

1002 Pirstottu kappale, kvartsia 1 kpl, 5 g

Mitat 28 x 18 x 11 mm.

1003 Pirstottu kappale, kvartsia 1 kpl, 7 g

Mitat 31 x 22 x 13 mm.

1004 Pirstottu kappale, kvartsia 1 kpl, 3,5 g

Mitat 25 x 15 x 10 mm.

1005 Kvartsi-iskos 12 kpl, 10 g

1006 Palanutta luuta 12 kpl, 2 g

RUUTU 603 / 404

1007 Meripihkakoru 1 kpl, 2 g

Riipus, liimattu 2 osasta, leveämmässä päässä pitkänomainen reikä.

Mitat 26 x 16 x 7 mm.

x = 603,95 y = 404,75

RUUTU 603 / 405

1008 Hiotun kivilajiesineen pala 1 kpl, 20 g

Mitat 80 x 27 x 11 mm.

1009 Kivilaji-iskos 1 kpl, 13 g

1010 Kvartsikaavin 1 kpl, 3 g

Mitat 26 x 20 x 10 mm.

1011 Kvartsikaavin 1 kpl, 2,5 g

Mitat 13 x 25 x 6 mm.

1012 Pirstottu kappale, kvartsia 1 kpl, 7 g

Mitat 31 x 19 x 10 mm.

1013 Kvartsi-iskos 7 kpl, 71 g

1014 Palanutta luuta 3 kpl, 2 g

RUUTU 603 / 406

1015 Kvartsi-iskos 5 kpl, 5 g

RUUTU 603 / 407

1016 Kvartsi-iskos 3 kpl, 1 g

RUUTU 603 / 408

1017 Kvartsi-iskos 3 kpl, 1,5 g

RUUTU 603 / 412

1018 Kvartsi-iskos 16 kpl, 9 g

RUUTU 603 / 4141019 Kvartsiydin 1 kpl, 3 g

Mitat 15 x 15 x 13 mm.

1020 Kvartsi-iskos 3 kpl, 1,5 g**RUUTU 603 / 415**1021 Kivilaji-iskos 1 kpl, 2 g1022 Kvartsi-iskos 15 kpl, 22 g**RUUTU 604 / 400**1023 Pirstottu kappale, kvartsia 1 kpl, 9 g

Mitat 33 x 18 x 15 mm.

1024 Kvartsi-iskos 4 kpl, 3 g**RUUTU 604 / 401**1025 Hiotun kivilajiesineen pala 1 kpl, 2 g

Mitat 21 x 15 x 7 mm.

1026 Kvartsi-iskos 3 kpl, 4 g

RUUTU 604 / 402

1027 Kvartsikaavin 1 kpl, 3 g

Mitat 20 x 13 x 10 mm.

1028 Kvartsikaavin 1 kpl, 1,5 g

Mitat 18 x 12 x 6 mm.

1029 Kvartsiydin 1 kpl, 2 g

Mitat 17 x 11 x 8 mm.

1030 Kvartsiydin 1 kpl, 2 g

Mitat 14 x 8 x 9 mm.

1031 Pirstottu kappale, kvartsia 1 kpl, 2 g

Mitat 21 x 12 x 9 mm.

1032 Kvartsi-iskos 31 kpl, 33 g

RUUTU 604 / 403

1033 Saviastian pala 2 kpl, 2,5 g
Väri vaaleanruskea, sekoitteena hienoja asbestikuituja

1034 Karkea esine, kvartsia 1 kpl, 778 g
"Makrokaavin".
Mitat 153 x 82 x 58 mm.
x = 604,7 y = 403,45

1035 Kivilaji-iskos 1 kpl, 1,5 g

1036 Kvartsi-iskos 15 kpl, 11 g

RUUTU 604 / 404

1037 Hiotun kivilajiesineen katkelma 1 kpl, 67 g

Mitat 74 x 50 x 17 mm.

1038 Kvartsiydin 1 kpl, 2 g

Mitat 14 x 11 x 11 mm.

1039 Pirstottu kappale, kvartsia 1 kpl, 2 g

Mitat 20 x 12 x 9 mm.

1040 Pirstottu kappale, kvartsia 1 kpl, 16,5 g

Mitat 33 x 26 x 16 mm.

1041 Pirstottu kappale, kvartsia 1 kpl, 3 g

Mitat 21 x 17 x 7 mm.

1042 Kvartsi-iskos 9 kpl, 9,5 g

RUUTU 604 / 405

- 1043 Kivilaji-iskos 1 kpl, 1,5 g
1044 Kvartsi-iskos 9 kpl, 4 g

RUUTU 604 / 406

- 1045 Kvartsi-iskos 8 kpl, 2 g

RUUTU 604 / 411

- 1046 Kvartsi-iskos 3 kpl, 0,5 g

RUUTU 604 / 412

- 1047 Kvartsi-iskos 3 kpl, 3 g
Yksi kvartseista palanut.

RUUTU 604 / 413

- 1048 Saviastian pala 4 kpl, 3 g
Väri vaaleanruskea, sekoitteena hienoja asbestikuituja
1049 Kvartsikaavin 1 kpl, 3 g

Mitat 19 x 20 x 9 mm.

- 1050 Kvartsiydin 1 kpl, 117 g

Mitat 57 x 44 x 40 mm.

1051 Kvartsiydin 1 kpl, 13 g

Mitat 27 x 24 x 20 mm.

1052 Kvartsiydin 1 kpl, 42 g

Mitat 28 x 29 x 27 mm.

1053 Pirstottu kappale, kvartsia 1 kpl, 6 g

Mitat 32 x 21 x 10 mm.

1054 Kvartsi-iskos 24 kpl, 27 g

RUUTU 605 / 401

1055 Pirstottu kappale, kvartsia 1 kpl, 4 g

Mitat 23 x 15 x 9 mm.

1056 Kvartsi-iskos 5 kpl, 10 g

RUUTU 605 / 402

1057 Kvartsi-iskos 2 kpl, 11 g

RUUTU 605 / 403

1058 Kvartsi-iskos 9 kpl, 6 g

1059 Palanutta luuta 2 kpl, 0,2 g

RUUTU 605 / 405

1060 Kvartsi-iskos 4 kpl, 14 g

RUUTU 605 / 4061061 Kvartsi-iskos 3 kpl, 2 g**RUUTU 605 / 410**1062 Hiotun kivilajiesineen katkelma 1 kpl, 8 g

Mitat 41 x 25 x 7 mm.

RUUTU 605 / 4121063 Kvartsi-iskos 26 kpl, 19 g1064 Palanutta luuta 2 kpl, 0,3 g**RUUTU 605 / 413**1065 Kivilaji-iskos 1 kpl, 4 g1066 Kvartsi-iskos 24 kpl, 13 g1067 Palanutta luuta 2 kpl, 1 g

RUUTU 605 / 4141068 Kvartsi-iskos 5 kpl, 14 g**RUUTU 606 / 400**1069 Kivilaji-iskos 1 kpl, 2 g1070 Pirstottu kappale, kvartsia 1 kpl, 5 g

Mitat 30 x 15 x 7 mm.

1071 Kvartsi-iskos 6 kpl, 3 g**RUUTU 606 / 401**1072 Kvartsi-iskos 4 kpl, 2 g**RUUTU 606 / 402**1073 Kvartsiydin 1 kpl, 326 g

Mitat 93 x 62 x 41 mm.

1074 Kvartsi-iskos 10 kpl, 22 g**RUUTU 606 / 403**1075 Saviastian pala 1 kpl, 9 g

Väri vaaleanruskea, sekoitteena hienoja asbestikuituja

z = 54,57

1076 Kvartsiikaavin 1 kpl, 2 g

Mitat 17 x 13 x 5 mm.

1077 Kvartsiydin 1 kpl, 229 g

Mitat 59 x 57 x 49 mm.

1078 Kvartsi-iskos 19 kpl, 22,5 g

1079 Palanutta luuta 26 kpl, 7 g

RUUTU 606 / 405

1080 Meripihkakoru, katkelma 1 kpl, 1 g

Meripihkan murusia 8 kpl sekä 4 isompaa palasta, ilmeisesti riipuksen katkelma.

x = 606,1 y = 405,9

1081 Hiotun kivilajiesineen pala 1 kpl, 3,5 g

Mitat 26 x 20 x 7 mm.

1082 Kivilaji-iskos 1 kpl, 13 g

1083 Kvartsi-iskos 7 kpl, 2 g

1084 Palanutta luuta 7 kpl, 3 g

RUUTU 606 / 406

1085 Kivilaji-iskos 1 kpl, 1 g

1086 Kvartsi-iskos 12 kpl, 11 g

RUUTU 606 / 408

1087 Kivilaji-iskos 2 kpl, 3 g

1088 Kvartsi-iskos 4 kpl, 3 g

RUUTU 606 / 409

1089 Kvartsi-iskos 1 kpl, 2 g

RUUTU 606 / 410

1090 Kvartsi-iskos 3 kpl, 2 g

RUUTU 606 / 411

1091 Hiottu kivilajiesine 1 kpl, 3 g

Pienen tasataltan muotoinen esine, pinta rapautunut.

Mitat 35 x 17 x 4 mm.

1092 Kvartsi-iskos 30 kpl, 24 g

1093 Palanutta luuta 2 kpl, 0,2 g

RUUTU 606 / 412

1094 Kvartsi-iskos 60 kpl, 60 g

1095 Palanutta luuta 11 kpl, 1,5 g

RUUTU 606 / 413

- 1096 Saviastian pala 1 kpl, 3 g
Väri vaaleanruskea, sekoitteena hienoja asbestikuituja
- 1097 Kivilaji-iskos 2 kpl, 1 g
- 1098 Kvartsi-iskos 50 kpl, 57 g
- 1099 Palanutta luuta 8 kpl, 1 g

RUUTU 606 / 415

- 1100 Pirstottu kappale, kvartsia 1 kpl, 5 g
Mitat 23 x 20 x 9 mm.
- 1101 Kvartsi-iskos 10 kpl, 5 g

RUUTU 607 / 401

- 1102 Pirstottu kappale, kvartsia 1 kpl, 8 g
Mitat 24 x 23 x 14 mm.
- 1103 Kvartsi-iskos 1 kpl, 3 g

RUUTU 607 / 402

- 1104 Kvartsi-iskos 13 kpl, 23 g
- 1105 Palanutta luuta 1 kpl, 0,1 g

RUUTU 607 / 403

- 1106 Pirstottu kappale, kvartsia 1 kpl, 3 g
Mitat 21 x 18 x 6 mm.
- 1107 Kvartsi-iskos 19 kpl, 16 g

1108 Palanutta luuta 19 kpl, 3 g

RUUTU 607 / 405

1109 Kvartsiydin 1 kpl, 4 g

Mitat 22 x 12 x 10 mm.

1110 Kvartsi-iskos 5 kpl, 78 g

1111 Palanutta luuta 3 kpl, 0,3 g

RUUTU 607 / 406

1112 Kvartsi-iskos 16 kpl, 33,5 g

1113 Palanutta luuta 16 kpl, 3 g

RUUTU 607 / 407

1114 Serttikaavin 1 kpl, 1 g

Mitat 13 x 13 x 4 mm.

1115 Kvartsi-iskos 11 kpl, 6 g

RUUTU 607 / 408

1116 Kvartsi-iskos ⁵~~4~~ kpl, 2 g

RUUTU 607 / 409

1117 Kvartsi-iskos 4 kpl, 27 g

RUUTU 607 / 410

1118 Saviastian pala 3 kpl, 5 g
Väri vaaleanruskea, sekoitteena hienoja asbestikuituja
x = 607,85 y = 410,45

1119 Kivilaji-iskos 2 kpl, 1 g

1120 Pirstottu kappale, kvartssia 1 kpl, 8 g

Mitat 27 x 19 x 14 mm.

1121 Pirstottu kappale, kvartssia 1 kpl, 7 g

Mitat 31 x 15 x 15 mm.

1122 Kvartsi-iskos 27 kpl, 32 g

1123 Palanutta luuta 14 kpl, 4 g

RUUTU 607 / 411

1124 Kvartsi-iskos 3 kpl, 2 g

RUUTU 607 / 412

1125 Kivilaji-iskos 1 kpl, 1 g

1126 Kvartsi-iskos 31 kpl, 21 g

1127 Palanutta luuta 56 kpl, 10 g

RUUTU 607 / 413

1128 Kvartsi-iskos 9 kpl, 8 g

1129 Palanutta luuta 10 kpl, 2 g

RUUTU 607 / 4141130 Kvartsi-iskos 1 kpl, 0,5 g**RUUTU 607 / 415**1131 Kvartsi-iskos 3 kpl, 2 g**RUUTU 608 / 400**1132 Kvartsi-iskos 5 kpl, 3 g**RUUTU 608 / 401**1133 Kvartsi-iskos 12 kpl, 11 g**RUUTU 608 / 402**1134 Kivilaji-iskos 1 kpl, 0,5 g1135 Kvartsi-iskos 14 kpl, 5 g1136 Palanutta luuta 13 kpl, 2,5 g**RUUTU 608 / 403**1137 Kivilaji-iskos 1 kpl, 2 g1138 Kvartsi-iskos 28 kpl, 34 g1139 Palanutta luuta 86 kpl, 17 g1140 Punamultaa 1 kpl, 0,5 g

RUUTU 608 / 4051141 Kvartsi-iskos 1 kpl, 1 g**RUUTU 608 / 406**1142 Kvartsi-iskos 3 kpl, 2 g1143 Palanutta luuta 3 kpl, 1 g**RUUTU 608 / 407**1144 Kvartsi-iskos 2 kpl, 1 g1145 Palanutta luuta 2 kpl, 0,5 g**RUUTU 608 / 408**1146 Kvartsi-iskos 19 kpl, 8 g1147 Palanutta luuta 3 kpl, 1 g**RUUTU 608 / 409**1148 Kvartsi-iskos 3 kpl, 1 g**RUUTU 608 / 410**1149 Saviastian pala 3 kpl, 19 g

Väri vaaleanruskea, sekoitteena hienoja asbestikuituja. Astian

x = 608,04 y = 410,4 z = 54,57

1150 Saviastian pala 10 kpl, 17 g

Väri vaaleanruskea, sekoitteena hienoja asbestikuituja.

x = 608,32 y = 410,18

1151 Kivilaji-iskos 1 kpl, 0,5 g

1152 Kvartsi-iskos 7 kpl, 14 g

RUUTU 608 / 412

1153 Kvartsiydin 1 kpl, 77 g

Mitat 49 x 41 x 36 mm.

1154 Kvartsi-iskos 6 kpl, 14 g

1155 Palanutta luuta 5 kpl, 0,5 g

RUUTU 608 / 413

1156 Kvartsi-iskos 4 kpl, 3 g

1157 Palanutta luuta 3 kpl, 0,5 g

RUUTU 608 / 415

1158 Palanutta luuta 3 kpl, 0,5 g

RUUTU 609 / 400

1159 Kvartsikaavin 1 kpl, 4,5 g

Mitat 16 x 20 x 12 mm.

1160 Kvartsi-iskos 10 kpl, 142 g

1161 Palanutta luuta 1 kpl, 0,4 g

RUUTU 609 / 401

1162	<u>Kvartsi-iskos</u>	9 kpl,	51 g
1163	<u>Palanutta luuta</u>	1 kpl,	0,5 g

RUUTU 609 / 402

1164	<u>Pirstottu kappale, kvartsia</u>	1 kpl,	5 g
	Mitat 23 x 18 x 11 mm.		
1165	<u>Kvartsi-iskos</u>	27 kpl,	37 g
	Yksi kvartseista palanut.		
1166	<u>Palanutta luuta</u>	2 kpl,	1 g

RUUTU 609 / 403

1167	<u>Pirstottu kappale, kvartsia</u>	1 kpl,	24 g
	Mitat 39 x 25 x 18 mm.		
1168	<u>Kvartsi-iskos</u>	47 kpl,	36 g
1169	<u>Palanutta luuta</u>	24 kpl,	4 g

RUUTU 609 / 404

1170	<u>Kvartsikaavin</u>	1 kpl,	2 g
	Mitat 17 x 19 x 8 mm.		
1171	<u>Kvartsi-iskos</u>	4 kpl,	10 g
1172	<u>Palanutta luuta</u>	3 kpl,	1 g

RUUTU 609 / 4051173 Kvartsi-iskos 3 kpl, 1,5 g1174 Palanutta luuta 6 kpl, 2 g**RUUTU 609 / 406**1175 Kvartsi-iskos 3 kpl, 2 g1176 Palanutta luuta 2 kpl, 1 g**RUUTU 609 / 407**1177 Kvartsi-iskos 9 kpl, 8 g1178 Palanutta luuta 1 kpl, 0,2 g**RUUTU 609 / 408**1179 Kvartsi-iskos 22 kpl, 10,5 g**RUUTU 609 / 408**1180 Palanutta luuta 18 kpl, 0,7 g**RUUTU 609 / 409**1181 Palanutta luuta 1 kpl, 0,3 g**RUUTU 609 / 412**1182 Kvartsi-iskos 1 kpl, 1,5 g

RUUTU 609 / 4151183 Kvartsi-iskos 1 kpl, 1 g**RUUTU 610 / 400**1184 Pihkapala 1 kpl, 0,5 g

x = 610,35 y = 400,75

1185 Kivilaji-iskos 1 kpl, 93 g

Mitat 21 x 16 x 12 mm.

1186 Pirstottu kappale, kvartsia 1 kpl, 3 g

Mitat 24 x 17 x 6 mm.

1187 Kvartsi-iskos 69 kpl, 127,5 g**RUUTU 610 / 401**1188 Kvartsi-iskos 22 kpl, 34 g**RUUTU 610 / 402**1189 Kvartsi-iskos 50 kpl, 30 g1190 Palanutta luuta 46 kpl, 12 g1191 Punamultaa 1 kpl, 0,5 g

RUUTU 610 / 4031192 Kivilaji-iskos 1 kpl, 0,7 g1193 Kvartsikaavin 1 kpl, 2 g

Mitat 20 x 12 x 7 mm.

1194 Kvartsiydin 1 kpl, 2 g

Mitat 15 x 16 x 10 mm.

1195 Kvartsi-iskos 49 kpl, 54 g1196 Palanutta luuta 20 kpl, 3 g**RUUTU 610 / 404**1197 Kvartsi-iskos 12 kpl, 15 g1198 Palanutta luuta 23 kpl, 8 g**RUUTU 610 / 405**1199 Pirstottu kappale, kvartsia 1 kpl, 6 g

Mitat 21 x 19 x 14 mm.

1200 Kvartsi-iskos 15 kpl, 17 g1201 Palanutta luuta 14 kpl, 4 g**RUUTU 610 / 406**1202 Kvartsi-iskos 8 kpl, 12 g

RUUTU 610 / 4071203 Kvartsikaavin 1 kpl, 4,5 g

Mitat 19 x 22 x 9 mm.

1204 Kvartsi-iskos 5 kpl, 2 g1205 Palanutta luuta 4 kpl, 1 g**RUUTU 610 / 408**1206 Kvartsi-iskos 10 kpl, 4 g1207 Palanutta luuta 1 kpl, 0,1 g1208 Hiiltynyttä tuolta 8 kpl, 11 g**RUUTU 610 / 409**1209 Kvartsi-iskos 5 kpl, 2 g**RUUTU 610 / 410**1210 Saviastian pala 3 kpl, 3,5 g

Väri vaaleanruskea, sekoitteena hienoja asbestikuituja.

RUUTU 610 / 4121211 Pirstottu kappale, kvartsia 1 kpl, 7 g

väri vaaleanruskea, sekoitteena hienoja asbestikuituja.

Mitat 28 x 17 x 15 mm.

1212 Kvartsi-iskos 1 kpl, 2 g

KERROS 6**RUUTU 600 / 408**

1213	<u>Kvartsi-iskos</u>	3 kpl,	1 g
1214	<u>Palanutta luuta</u>	3 kpl,	0,1 g

RUUTU 600 / 409

1215	<u>Kvartsi-iskos</u>	2 kpl,	1,5 g
------	----------------------	--------	-------

RUUTU 600 / 410

1216	<u>Pirstottu kappale, kvartsia</u>	1 kpl,	2 g
------	------------------------------------	--------	-----

Mitat 4 x 15 x 6 mm.

1217	<u>Kvartsi-iskos</u>	6 kpl,	11 g
------	----------------------	--------	------

RUUTU 600 / 411

1218	<u>Pirstottu kappale, kvartsia</u>	1 kpl,	5 g
------	------------------------------------	--------	-----

Mitat 28 x 16 x 9 mm.

1219	<u>Pirstottu kappale, kvartsia</u>	1 kpl,	4 g
------	------------------------------------	--------	-----

Mitat 23 x 16 x 11 mm.

1220	<u>Kvartsi-iskos</u>	13 kpl,	18 g
------	----------------------	---------	------

RUUTU 600 / 412

- 1221 Kivilaji-iskos 1 kpl, 3 g
1222 Kvartsikaavin 1 kpl, 4 g

Mitat 18 x 25 x 10 mm.

RUUTU 600 / 413

- 1223 Saviastian pala 22 kpl, 24 g
Väri vaaleanruskea, sekoitteena hienoja asbestikuituja.
1224 Kvartsi-iskos 9 kpl, 7,5 g
1225 Palanutta luuta 4 kpl, 1 g

RUUTU 600 / 414

- 1226 Saviastian pala 11 kpl, 19 g
Väri vaaleanruskea, sekoitteena hienoja asbestikuituja
1227 Kivilaji-iskos 1 kpl, 3 g
väri vaaleanruskea, sekoitteena hienoja asbestikuituja
1228 Kvartsi-iskos 15 kpl, 6 g
1229 Palanutta luuta 12 kpl, 3 g

RUUTU 600 / 415

- 1230 Kvartsi-iskos 10 kpl, 11 g
1231 Palanutta luuta 5 kpl, 2 g

RUUTU 601 / 400

1232	<u>Kivilaji-iskos</u>	1 kpl,	1 g
1233	<u>Kvartsi-iskos</u>	2 kpl,	0,6 g
1234	<u>Palanutta luuta</u>	1 kpl,	0,1 g

RUUTU 601 / 401

1235	<u>Kvartsi-iskos</u>	4 kpl,	2,5 g
1236	<u>Palanutta luuta</u>	4 kpl,	0,5 g

RUUTU 601 / 405

1237	<u>Kvartsi-iskos</u>	2 kpl,	0,5 g
1238	<u>Palanutta luuta</u>	2 kpl,	0,5 g

RUUTU 601 / 406

1239	<u>Kvartsiydin</u>	1 kpl,	4 g
Mitat 17 x 15 x 14 mm.			
1240	<u>Kvartsi-iskos</u>	5 kpl,	3 g
1241	<u>Kvartsiitti-iskos</u>	1 kpl,	2 g
1242	<u>Palanutta luuta</u>	5 kpl,	0,5 g

RUUTU 601 / 407

1243	<u>Kvartsi-iskos</u>	3 kpl,	1 g
------	----------------------	--------	-----

RUUTU 601 / 408

1244	<u>Kvartsi-iskos</u>	5 kpl, 9 g
1245	<u>Palanutta luuta</u>	1 kpl, 0,2 g

RUUTU 601 / 409

1246	<u>Kvartsi-iskos</u>	4 kpl, 0,5 g
------	----------------------	--------------

RUUTU 601 / 410

1247	<u>Kvartsi-iskos</u>	3 kpl, 3 g
------	----------------------	------------

RUUTU 601 / 411

1248	<u>Pirstottu kappale, kvartsia</u>	1 kpl, 19 g
------	------------------------------------	-------------

Mitat 40 x 27 x 15 mm.

1249	<u>Kvartsi-iskos</u>	8 kpl, 13 g
1250	<u>Palanutta luuta</u>	5 kpl, 0,5 g
1251	<u>Punamultaa</u>	5 kpl, 0,2 g

RUUTU 601 / 412

1252	<u>Saviastian pala</u>	1 kpl, 0,2 g
------	------------------------	--------------

Väri vaaleanruskea, sekoitteena hienoja asbestikuituja

1253	<u>Pirstottu kappale, kvartsia</u>	1 kpl, 9 g
------	------------------------------------	------------

Mitat 31 x 25 x 13 mm.

1254	<u>Kvartsi-iskos</u>	18 kpl, 46 g
1255	<u>Palanutta luuta</u>	5 kpl, 0,5 g

RUUTU 601 / 413

- 1256 Saviastian pala 3 kpl, 2 g
Väri vaaleanruskea, sekoitteena hienoja asbestikuituja
- 1257 Kvartsi-iskos 33 kpl, 35 g
- 1258 Palanutta luuta 7 kpl, 1 g

RUUTU 601 / 414

- 1259 Saviastian pala 1 kpl, 2 g
Väri vaaleanruskea, sekoitteena hienoja asbestikuituja
- 1260 Kvartsi-iskos 22 kpl, 67 g
- 1261 Palanutta luuta 13 kpl, 3 g

RUUTU 601 / 415

- 1262 Saviastian pala 1 kpl, 0,3 g
Väri vaaleanruskea, sekoitteena hienoja asbestikuituja
- 1263 Kvartsi-iskos 8 kpl, 17 g
- 1264 Palanutta luuta 2 kpl, 0,2 g

RUUTU 602 / 400

- 1265 Kvartsi-iskos 4 kpl, 0,5 g

RUUTU 602 / 401

- 1266 Kvartsi-iskos 5 kpl, 0,5 g

RUUTU 602 / 4021267 Kvartsikaavin 1 kpl, 2 g

Mitat 19 x 13 x 6 mm.

1268 Kvartsikaavin 1 kpl, 4 g

Mitat 18 x 22 x 8 mm.

1269 Pirstottu kappale, kvartsia 1 kpl, 8 g

Mitat 42 x 22 x 9 mm.

1270 Kvartsi-iskos 7 kpl, 9 g**RUUTU 602 / 403**1271 Kvartsi-iskos 1 kpl, 1,5 g**RUUTU 602 / 405**1272 Kvartsi-iskos 6 kpl, 27,5 g1273 Palanutta luuta 4 kpl, 0,5 g1274 Hiiltynyttä tuohta 1 kpl, 3 g**RUUTU 602 / 406**1275 Kvartsi-iskos 10 kpl, 9 g

1276 Palanutta luuta 2 kpl, 0,3 g

RUUTU 602 / 407

1277 Meripihkakoru, katkelma 1 kpl, 1 g
Pienen riipuksen katkelma, liimattu yhteen kahdesta palasesta.
Mitat 20 x 15 x 5 mm.
x = 602,56 y = 407,06 z = 54,5

1278 Kvartsi-iskos 5 kpl, 2 g

RUUTU 602 / 408

1279 Kvartsikaavin 1 kpl, 6 g

Mitat 23 x 24 x 11 mm.

1280 Kvartsi-iskos 12 kpl, 9 g

RUUTU 602 / 409

1281 Kvartsi-iskos 6 kpl, 5 g

RUUTU 602 / 4111282 Kvartsikaavin 1 kpl, 2 g

Mitat 15 x 15 x 5 mm.

1283 Kvartsi-iskos ¹⁹~~20~~ kpl, 14 g1284 Punamultaa 1 kpl, 0,2 g**RUUTU 602 / 412**1285 Saviastian pala 1 kpl, 0,2 g
Väri vaaleanruskea, sekoitteena hienoja asbestikuituja1286 Kvartsi-iskos 18 kpl, 12 g
Yksi kvartseista palanut.1287 Palanutta luuta 1 kpl, 0,1 g**RUUTU 602 / 413**1288 Saviastian pala 3 kpl, 6 g
Väri vaaleanruskea, sekoitteena hienoja asbestikuituja1289 Kivilaji-iskos 1 kpl, 1,5 g1290 Kvartsi-iskos 3 kpl, 0,5 g1291 Palanutta luuta 3 kpl, 0,5 g**RUUTU 602 / 414**1292 Kvartsi-iskos 3 kpl, 0,5 g1293 Palanutta luuta 1 kpl, 0,2 g

RUUTU 602 / 415

- 1294 Kivilaji-iskos 1 kpl, 3 g
1295 Kvartsikaavin 1 kpl, 11 g

Mitat 20 x 45 x 10 mm.

- 1296 Pirstottu kappale, kvartsia 1 kpl, 3 g

Mitat 21 x 14 x 10 mm.

- 1297 Pirstottu kappale, kvartsia 1 kpl, 10 g

Mitat 32 x 24 x 14 mm.

- 1298 Kvartsi-iskos 4 kpl, 5 g
1299 Palanutta luuta 1 kpl, 0,2 g

RUUTU 603 / 400

- 1300 Kvartsi-iskos 12 kpl, 13 g

RUUTU 603 / 401

- 1301 Kvartsi-iskos 28 kpl, 22 g

RUUTU 603 / 4021302 Kvartsikaavin 1 kpl, 8 g

Mitat 20 x 26 x 12 mm.

1303 Kvartsi-iskos 20 kpl, 46 g**RUUTU 603 / 403**1304 Kvartsi-iskos 7 kpl, 8 g**RUUTU 603 / 405**1305 Kivilaji-iskos 1 kpl, 2 g1306 Kvartsi-iskos 5 kpl, 5 g**RUUTU 603 / 406**1307 Kvartsi-iskos 2 kpl, 2 g**RUUTU 603 / 407**1308 Kvartsi-iskos 3 kpl, 1 g**RUUTU 603 / 408**1309 Kvartsi-iskos 15 kpl, 13 g1310 Punamultaa 1 kpl, 4 g

RUUTU 603 / 4091311 Kvartsi-iskos 2 kpl, 0,5 g**RUUTU 603 / 410**1312 Kvartsi-iskos 3 kpl, 3 g**RUUTU 603 / 411**1313 Kvartsi-iskos 10 kpl, 9 g**RUUTU 603 / 412**1314 Kivilaji-iskos 1 kpl, 84 g

x = 603,2 y = 412,88 z = 54,55

1315 Kivilaji-iskos 2 kpl, 4 g1316 Kvartsikaavin 1 kpl, 1 g

Mitat 11 x 13 x 5 mm.

1317 Kvartsikaavin 1 kpl, 3 g

Mitat 26 x 18 x 5 mm.

1318 Kvartsi-iskos 15 kpl, 32 g

RUUTU 603 / 4131319 Saviastian pala 6 kpl, 12,5 g

x = 603,05 y = 413,25 z = 54,52

1320 Kvartsiydin 1 kpl, 9 g

Mitat 24 x 25 x 17 mm.

1321 Pirstottu kappale, kvartsia 1 kpl, 5 g

Mitat 25 x 18 x 12 mm.

1322 Kvartsi-iskos 12 kpl, 40 g1323 Palanutta luuta 1 kpl, 0,3 g**RUUTU 603 / 414**1324 Kvartsiydin 1 kpl, 158 g

Mitat 77 x 55 x 35 mm.

1325 Kvartsi-iskos 5 kpl, 3 g**RUUTU 603 / 415**1326 Kvartsikaavin 1 kpl, 6 g

Mitat 26 x 20 x 10 mm.

1327 Kvartsi-iskos 6 kpl, 4 g

RUUTU 604 / 4001328 Kvartsi-iskos 60 kpl, 46 g**RUUTU 604 / 401**1329 Kvartsi-iskos 25 kpl, 24 g**RUUTU 604 / 402**1330 Kivilaji-iskos 1 kpl, 5 g1331 Kvartsiydin 1 kpl, 109 g

Mitat 61 x 43 x 41 mm.

1332 Kvartsi-iskos 21 kpl, 25 g**RUUTU 604 / 403**1333 Kivilaji-iskos 1 kpl, 3 g1334 Kvartsi-iskos 5 kpl, 10 g**RUUTU 604 / 404**1335 Kvartsi-iskos 5 kpl, 4 g1336 Palanutta luuta 3 kpl, 0,5 g1337 Punamultaa 1 kpl, 0,2 g**RUUTU 604 / 405**1338 Kvartsi-iskos 7 kpl, 10 g

RUUTU 604 / 4061339 Kvartsi-iskos 5 kpl, 3 g**RUUTU 604 / 407**1340 Kvartsi-iskos 2 kpl, 2 g**RUUTU 604 / 408**1341 Kvartsikaavin 1 kpl, 3 g

Mitat 21 x 17 x 8 mm.

RUUTU 604 / 4111342 Kvartsi-iskos 8 kpl, 4 g**RUUTU 604 / 412**1343 Kvartsi-iskos 31 kpl, 57 g**RUUTU 604 / 413**1344 Kivilaji-iskos 2 kpl, 0,5 g1345 Kvartsi-iskos 13 kpl, 29,5 g

RUUTU 604 / 4141346 Kvartsi-iskos 12 kpl, 10 g**RUUTU 605 / 400**1347 Kvartsi-iskos 12 kpl, 8,5 g**RUUTU 605 / 401**1348.1 Sertti-iskos 1 kpl, 1 g1348.2 Kvartsi-iskos 14 kpl, 6 g**RUUTU 605 / 402**1349 Kvartsi-iskos 7 kpl, 5 g1350 Palanutta luuta 1 kpl, 0,2 g**RUUTU 605 / 405**1351 Kivilaji-iskos 1 kpl, 0,5 g1352 Kvartsi-iskos 5 kpl, 3 g1353 Punamultaa 1 kpl, 0,1 g**RUUTU 605 / 406**1354 Kvartsi-iskos 1 kpl, 0,4 g**RUUTU 605 / 411**1355 Kvartsi-iskos 8 kpl, 6 g

1356 Palanutta luuta 8 kpl, 1 g

RUUTU 605 / 412

1357 Kvartsi-iskos 14 kpl, 8 g

1358 Palanutta luuta 2 kpl, 0,2 g

RUUTU 605 / 413

1359 Kvartsi-iskos 17 kpl, 14 g

1360 Palanutta luuta 1 kpl, 0,1 g

RUUTU 605 / 414

1361 Hiotun kivilajiesineen katkelma 1 kpl, 61 g

Mitat 96 x 45 x 19 mm.

x = 605,95 y = 414,54

1362 Kvartsi-iskos 5 kpl, 2 g

RUUTU 605 / 415

1363 Kvartsi-iskos 9 kpl, 8 g

RUUTU 606 / 400

1364	<u>Kivilaji-iskos</u>	1 kpl,	3 g
1365	<u>Kvartsi-iskos</u>	5 kpl,	0,6 g

RUUTU 606 / 402

1366	<u>Kvartsiydin</u>	1 kpl,	59,5 g
------	--------------------	--------	--------

Mitat 40 x 36 x 25 mm.

1367	<u>Kvartsi-iskos</u>	8 kpl,	3,5 g
1368	<u>Palanutta luuta</u>	1 kpl,	0,3 g
1369	<u>Hiiltynyttä tuohta</u>	6 kpl,	0,5 g

Hyvin ohutta lehtipuun kuorta.

x = 606,3 y = 403,55 z = 54,5

RUUTU 606 / 403

1370	<u>Kvartsi-iskos</u>	9 kpl,	21 g
1371	<u>Palanutta luuta</u>	29 kpl,	8 g
1372	<u>Punamultaa</u>	1 kpl,	1 g

RUUTU 606 / 404

1373	<u>Kvartsi-iskos</u>	1 kpl,	0,5 g
1374	<u>Palanutta luuta</u>	2 kpl,	0,5 g

RUUTU 606 / 405

1375	<u>Kivilaji-iskos</u>	1 kpl,	0,5 g
1376	<u>Kvartsi-iskos</u>	10 kpl,	21 g

1377 Palanutta luuta 5 kpl, 2 g

RUUTU 606 / 406

1378 Kvartsi-iskos 10 kpl, 3 g

1379 Palanutta luuta 4 kpl, 0,3 g

RUUTU 606 / 409

1380 Kvartsi-iskos 1 kpl, 1,5 g

RUUTU 606 / 410

1381 Kvartsi-iskos 2 kpl, 2 g

RUUTU 606 / 411

1382 Kvartsi-iskos 11 kpl, 30 g

1383 Palanutta luuta 1 kpl, 1 g

RUUTU 606 / 412

1384 Kvartsiydin 1 kpl, 3 g

Mitat 13 x 14 x 13 mm.

RUUTU 606 / 412

1385 Kvartsi-iskos 18 kpl, 10 g

1386 Palanutta luuta 5 kpl, 0,5 g

RUUTU 606 / 413

- 1387 Esineen katkelma, kuparia 1 kpl, 0,5 g
Ilmeisesti lyttyyn painunutta kapeaa kuparinauhaa (leveys 5-6 mm, paksuus noin 0,5 mm). Löytynyt seulasta, löytöalue 606,50-75/413,40-60.
x = 606,65 y = 413,5

- 1388 Kvartsikaavin 1 kpl, 8,5 g

Mitat 23 x 22 x 11 mm.

- 1389 Kvartsi-iskos 10 kpl, 13 g

- 1390 Palanutta luuta 2 kpl, 0,2 g

RUUTU 606 / 414

- 1391 Kivilaji-iskos 2 kpl, 2 g

- 1392 Pirstottu kappale, kvartsia 1 kpl, 14 g

Mitat 36 x 21 x 16 mm.

- 1393 Kvartsi-iskos 17 kpl, 9 g

- 1394 Palanutta luuta 1 kpl, 0,3 g

RUUTU 606 / 4151395 Kvartsikaavin 1 kpl, 5 g

Mitat 23 x 24 x 11 mm.

1396 Kvartsikaavin 1 kpl, 7 g

Mitat 28 x 25 x 10 mm.

1397 Kvartsi-iskos 7 kpl, 8 g1398 Palanutta luuta 1 kpl, 0,2 g**RUUTU 607 / 400**1399 Kvartsi-iskos 2 kpl, 6 g**RUUTU 607 / 401**1400 Kvartsi-iskos 7 kpl, 2 g

RUUTU 607 / 402

1401	<u>Kvartsi-iskos</u>	7 kpl, 2 g
1402	<u>Palanutta luuta</u>	6 kpl, 1 g

RUUTU 607 / 403

1403	<u>Kvartsi-iskos</u>	13 kpl, 20 g
1404	<u>Kvartsiitti-iskos</u>	2 kpl, 4 g
1405	<u>Palanutta luuta</u>	23 kpl, 8,5 g

RUUTU 607 / 404

1406	<u>Kvartsi-iskos</u>	2 kpl, 0,4 g
1407	<u>Palanutta luuta</u>	2 kpl, 0,3 g

RUUTU 607 / 405

1408	<u>Kvartsi-iskos</u>	6 kpl, 2 g
1409	<u>Palanutta luuta</u>	2 kpl, 0,2 g

RUUTU 607 / 406

1410	<u>Kvartsi-iskos</u>	12 kpl, 5 g
1411	<u>Palanutta luuta</u>	13 kpl, 2,5 g

RUUTU 607 / 407

1412	<u>Kvartsiydin</u>	1 kpl, 46,5 g
------	--------------------	---------------

1413	<u>Kvartsi-iskos</u>	7 kpl, 6 g
1414	<u>Palanutta luuta</u>	3 kpl, 0,3 g
1415	<u>Punamultaa</u>	1 kpl, 0,1 g

RUUTU 607 / 408

1416	<u>Kvartsi-iskos</u>	5 kpl, 8 g
1417	<u>Palanutta luuta</u>	1 kpl, 0,2 g

RUUTU 607 / 409

1418	<u>Kvartsi-iskos</u>	4 kpl, 3 g
------	----------------------	------------

RUUTU 607 / 411

1419	<u>Kivilaji-iskos</u>	1 kpl, 2 g
1420	<u>Kvartsi-iskos</u>	9 kpl, 12 g
1421	<u>Palanutta luuta</u>	14 kpl, 3,5 g

RUUTU 607 / 412

1422	<u>Kvartsiydin</u>	1 kpl, 11 g
------	--------------------	-------------

Mitat 27 x 20 x 16 mm.

1423	<u>Kvartsi-iskos</u>	20 kpl, 21 g
1424	<u>Palanutta luuta</u>	13 kpl, 3,5 g

RUUTU 607 / 413

1425	<u>Kvartsi-iskos</u>	3 kpl, 5 g
------	----------------------	------------

1426 Palanutta luuta 1 kpl, 0,2 g

RUUTU 607 / 415

1427 Saviastian pala 1 kpl, 5 g
Väri vaaleanruskea, sekoitteena hienoja asbestikuituja

1428 Kvartsi-iskos 3 kpl, 2 g

RUUTU 608 / 400

1429 Kvartsi-iskos 3 kpl, 0,5 g

RUUTU 608 / 401

1430 Kvartsi-iskos 4 kpl, 1 g

RUUTU 608 / 402

1431 Kvartsi-iskos 3 kpl, 1 g

1432 Kvartsiitti-iskos 1 kpl, 1 g

RUUTU 608 / 403

1433 Kvartsi-iskos 17 kpl, 17,5 g

1434 Palanutta luuta 58 kpl, 16,5 g

1435 Punamultaa 1 kpl, 0,2 g

RUUTU 608 / 405

1436 Kvartsi-iskos 2 kpl, 0,4 g

1437 Palanutta luuta 1 kpl, 0,2 g

RUUTU 608 / 406

1438 Kvartsi-iskos 2 kpl, 1 g

1439 Palanutta luuta 1 kpl, 0,2 g

RUUTU 608 / 407

1440 Kvartsi-iskos 3 kpl, 17,5 g

RUUTU 608 / 408

1441 Kivilaji-iskos 1 kpl, 3 g

1442 Kvartsi-iskos 14 kpl, 7 g

RUUTU 608 / 409

1443 Saviastian pala 1 kpl, 1,5 g
Väri vaaleanruskea, sekoitteena hienoja asbestikuituja

1444 Kivilaji-iskos 1 kpl, 1 g

1445 Kvartsi-iskos 3 kpl, 1 g

RUUTU 608 / 410

1446 Kvartsi-iskos 3 kpl, 3 g

RUUTU 608 / 412

1447 Kvartsi-iskos 4 kpl, 3,5 g

1448 Palanutta luuta 3 kpl, 0,5 g

RUUTU 608 / 413

1449 Kvartsi-iskos 5 kpl, 4 g

RUUTU 608 / 415

1450 Palanutta luuta 1 kpl, 0,5 g

RUUTU 609 / 400

1451 Kvartsi-iskos 26 kpl, 26 g

1452 Palanutta luuta 1 kpl, 0,4 g

RUUTU 609 / 401

1453 Kvartsi-iskos 27 kpl, 24 g

1454 Palanutta luuta 1 kpl, 0,4 g

RUUTU 609 / 402

1455 Kvartsi-iskos 8 kpl, 2 g

1456 Palanutta luuta 1 kpl, 0,2 g

RUUTU 609 / 403

- 1457 Meripihkakoru, katkelma 1 kpl, 1 g
Pienen riipuksen katkelma, yläosassa merkkejä poratusta reiästä.
Löytynyt seulasta, löytöalue 609,0-25/413,75-99.
Mitat 15 x 16 x 5 mm.

- 1458 Pirstottu kappale, kvartssia 1 kpl, 13 g

Mitat 30 x 24 x 18 mm.

- 1459 Kvartsi-iskos 18 kpl, 21,5 g

- 1460 Palanutta luuta 11 kpl, 2 g

RUUTU 609 / 404

- 1461 Kvartsi-iskos 1 kpl, 2 g

- 1462 Palanutta luuta 1 kpl, 0,1 g

RUUTU 609 / 406

- 1463 Kivilaji-iskos 2 kpl, 7 g

- 1464 Kvartsi-iskos 3 kpl, 44 g

- 1465 Palanutta luuta 1 kpl, 0,5 g

RUUTU 609 / 408

1466	<u>Kvartsi-iskos</u>	4 kpl, 2 g
1467	<u>Palanutta luuta</u>	1 kpl, 0,2 g

RUUTU 609 / 409

1468	<u>Kvartsi-iskos</u>	1 kpl, 0,2 g
------	----------------------	--------------

RUUTU 610 / 400

1469	<u>Kvartsikaavin</u>	1 kpl, 2 g
------	----------------------	------------

Mitat 15 x 18 x 8 mm.

1470	<u>Kvartsi-iskos</u>	28 kpl, 24 g
------	----------------------	--------------

1471	<u>Palanutta luuta</u>	1 kpl, 0,6 g
------	------------------------	--------------

RUUTU 610 / 401

1472	<u>Kvartsi-iskos</u>	10 kpl, 8 g
------	----------------------	-------------

1473	<u>Palanutta luuta</u>	1 kpl, 0,2 g
------	------------------------	--------------

RUUTU 610 / 402

1474	<u>Kvartsi-iskos</u>	12 kpl, 12 g
------	----------------------	--------------

1475	<u>Palanutta luuta</u>	10 kpl, 4 g
------	------------------------	-------------

RUUTU 610 / 4031476 Kvartsikaavin 1 kpl, 7 g

Mitat 23 x 21 x 11 mm.

1477 Kvartsiydin 1 kpl, 4 g

Mitat 23 x 14 x 11 mm.

1478 Kvartsi-iskos 53 kpl, 59 g1479 Palanutta luuta 11 kpl, 2 g1480 Punamultaa 1 kpl, 2 g**RUUTU 610 / 404**1481 Kvartsi-iskos 15 kpl, 5,5 g1482 Esineen katkelma, palanutta luuta 1 kpl, 0,5 g

Ilmeisesti katkennut luuneulan/-naskalin kantaosa.

Löytynyt seulasta, löytöalue 610,75-99/404,75-99.

Mitat 14 x 6 x 3 mm.

1483 Palanutta luuta 41 kpl, 8 g

RUUTU 610 / 4051484 Kvartsikaavin 1 kpl, 1 g

Mitat 10 x 12 x 6 mm.

1485 Kvartsikaavin 1 kpl, 3 g

Mitat 16 x 20 x 7 mm.

1486 Pirstottu kappale, kvartsia 1 kpl, 12 g

Mitat 26 x 26 x 18 mm.

1487 Kvartsi-iskos 9 kpl, 8 g1488 Palanutta luuta 27 kpl, 8 g**RUUTU 610 / 408**1489 Kvartsi-iskos 3 kpl, 0,3 g

KERROS 6,5**RUUTU 600 / 407**1490 Kvartsi-iskos 3 kpl, 2 g**RUUTU 600 / 410**1491 Kvartsi-iskos 2 kpl, 5 g**RUUTU 600 / 411**1492 Kvartsi-iskos 3 kpl, 0,5 g**RUUTU 600 / 412**1493 Kvartsi-iskos 3 kpl, 5 g**RUUTU 600 / 413**1494 Saviastian pala 3 kpl, 0,5 g
Väri vaaleanruskea, sekoitteena hienoja asbestikuituja1495 Kvartsi-iskos 6 kpl, 0,5 g1496 Palanutta luuta 10 kpl, 3 g**RUUTU 600 / 414**1497 Saviastian pala 3 kpl, 2 g
Väri vaaleanruskea, sekoitteena hienoja asbestikuituja

1498 Pirstottu kappale, kvartsia 1 kpl, 3 g

Mitat 24 x 15 x 8 mm.

1499 Kvartsi-iskos 25 kpl, 17 g

1500 Palanutta luuta 29 kpl, 8 g

RUUTU 600 / 415

1501 Kvartsi-iskos 11 kpl, 6 g

1502 Palanutta luuta 3 kpl, 1 g

RUUTU 601 / 405

1503 Kvartsi-iskos 2 kpl, 2 g

RUUTU 601 / 406

1504 Kvartsi-iskos 1 kpl, 0,2 g

1505 Palanutta luuta 1 kpl, 0,2 g

1506 Hiiltynyttä tuohta 1 kpl, 0,3 g

RUUTU 601 / 408

1507 Kvartsikaavin 1 kpl, 3,5 g

Mitat 19 x 17 x 7 mm.

1508 Kvartsi-iskos 6 kpl, 10 g

1509 Palanutta luuta 3 kpl, 1 g

RUUTU 601 / 409

1510 Meripihkakoru, katkelma 1 kpl, 1 g

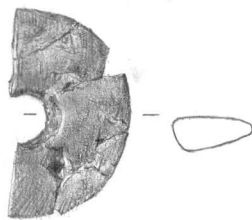
Pienen meripihkarenkaan/-riipuksen puolikas, liimattu 7 palasesta, lisäksi murusia 12 kpl.

Renkaan halkaisija 27 mm, paksuus leveimmillään 4 mm. Keskireiän halkaisija 7 mm.

Sopii yhteen :2132:n kanssa.

Mitat 27 x 16 x 4 mm.

x = 601,65 y = 409,15



1511 Kvartsi-iskos 14 kpl, 5 g

RUUTU 601 / 410

1512 Kvartsi-iskos 3 kpl, 1 g

RUUTU 601 / 411

1513 Kivilaji-iskos 1 kpl, 28 g

1514 Kvartsi-iskos 9 kpl, 6 g

1515 Palanutta luuta 5 kpl, 0,5 g

RUUTU 601 / 4121516 Kvartsikaavin 1 kpl, 2,5 g

Mitat 12 x 18 x 9 mm.

1517 Kvartsi-iskos 22 kpl, 28 g1518 Palanutta luuta 24 kpl, 4 g**RUUTU 601 / 413**1519 Kivilaji-iskos 1 kpl, 1 g1520 Kvartsikaavin 1 kpl, 9 g

Mitat 34 x 25 x 11 mm.

1521 Kvartsi-iskos 5 kpl, 3 g1522 Palanutta luuta 8 kpl, 2 g**RUUTU 601 / 414**1523 Kvartsiydin 1 kpl, 5 g

Mitat 21 x 15 x 12 mm.

1524 Kvartsi-iskos 16 kpl, 6 g

1525 Palanutta luuta 3 kpl, 1 g

RUUTU 601 / 415

1526 Pirstottu kappale, kvartsia 1 kpl, 15 g

Mitat 51 x 28 x 10 mm.

1527 Kvartsi-iskos 1 kpl, 0,2 g

1528 Palanutta luuta 1 kpl, 0,1 g

RUUTU 602 / 400

1529 Kvartsi-iskos 5 kpl, 0,5 g

RUUTU 602 / 401

1530 Kvartsi-iskos 2 kpl, 1 g

RUUTU 602 / 405

1531 Kvartsi-iskos 4 kpl, 2 g

1532 Palanutta luuta 2 kpl, 0,5 g

RUUTU 602 / 406

1533 Kvartsi-iskos 5 kpl, 2 g

1534 Palanutta luuta 2 kpl, 0,5 g

RUUTU 602 / 4071535 Meripihkakoru, katkelma 1 kpl, 0,5 g

Riipuksen pahoin rapautunut katkelma, toisessa päässä näkyvässä
pienen poratun reiän puolikas (reiän halk. noin 3 mm).

x = 602,65 y = 407,8

1536 Kvartsi-iskos 4 kpl, 8 g**RUUTU 602 / 408**1537 Kvartsikaavin 1 kpl, 4 g

Mitat 27 x 17 x 8 mm.

1538 Kvartsi-iskos 7 kpl, 4 g**RUUTU 602 / 410**1539 Kvartsi-iskos 19 kpl, 27 g1540 Palanutta luuta 1 kpl, 0,6 g**RUUTU 602 / 411**1541 Kivilaji-iskos 2 kpl, 13 g

RUUTU 603 / 4021552 Kvartsi-iskos 4 kpl, 1 g**RUUTU 603 / 403**1553 Kvartsi-iskos 3 kpl, 0,2 g**RUUTU 603 / 405**1554 Kivilaji-iskos 2 kpl, 2 g1555 Kvartsi-iskos 2 kpl, 0,3 g1556 Palanutta luuta 2 kpl, 0,5 g**RUUTU 603 / 406**1557 Kvartsi-iskos 6 kpl, 4 g1558 Palanutta luuta 2 kpl, 0,2 g**RUUTU 603 / 407**1559 Kvartsi-iskos 6 kpl, 5 g**RUUTU 603 / 408**1560 Kvartsi-iskos 6 kpl, 2 g**RUUTU 603 / 409**1561 Kvartsi-iskos 2 kpl, 1 g

RUUTU 603 / 4101562 Kvartsi-iskos 24 kpl, 13 g**RUUTU 603 / 411**1563 Pirstottu kappale, kvartsia 1 kpl, 56 g

Mitat 75 x 46 x 22 mm.

1564 Pirstottu kappale, kvartsia 1 kpl, 4 g

Mitat 26 x 15 x 10 mm.

1565 Kvartsi-iskos 27 kpl, 22 g**RUUTU 603 / 412**1566 Saviastian pala 8 kpl, 5 g
Väri vaaleanruskea, sekoitteena hienoja asbestikuituja1567 Kvartsikaavin 1 kpl, 8 g

Mitat 31 x 28 x 8 mm.

1568 Kvartsiydin 1 kpl, 5,5 g

Mitat 26 x 19 x 14 mm.

1569 Kvartsiydin 1 kpl, 8 g

Mitat 23 x 19 x 17 mm.

1570 Pirstottu kappale, kvartsia 1 kpl, 35 g

Mitat 47 x 29 x 23 mm.

1571 Kvartsi-iskos 18 kpl, 12,5 g

1572 Palanutta luuta 3 kpl, 0,5 g

RUUTU 603 / 414

1573 Kivilaji-iskos 1 kpl, 2,5 g

1574 Kvartsi-iskos 6 kpl, 3 g

1575 Palanutta luuta 1 kpl, 0,5 g

RUUTU 603 / 415

1576 Kvartsiydin 1 kpl, 9 g

Mitat 30 x 20 x 19 mm.

1577 Pirstottu kappale, kvartsia 1 kpl, 3 g

Mitat 17 x 13 x 10 mm.

RUUTU 603 / 415

1578 Kvartsi-iskos 10 kpl, 5 g

1579 Palanutta luuta 3 kpl, 0,2 g

RUUTU 604 / 400

1580 Kvartsikaavin 1 kpl, 2 g

Mitat 17 x 13 x 7 mm.

1581 Kvartsi-iskos 18 kpl, 11 g

RUUTU 604 / 401

1582 Kvartsikaavin 1 kpl, 2 g

Mitat 11 x 15 x 6 mm.

1583 Kvartsiydin 1 kpl, 2 g

Mitat 15 x 12 x 10 mm.

1584 Kvartsi-iskos 32 kpl, 16 g

RUUTU 604 / 402

1585 Kvartsi-iskos 10 kpl, 5 g

1586 Kvartsiitti-iskos 1 kpl, 8 g

1587 Palanutta luuta 1 kpl, 0,2 g

RUUTU 604 / 403

1588 Kvartsi-iskos 9 kpl, 15 g

1589 Palanutta luuta 3 kpl, 1 g

RUUTU 604 / 405

1590 Kvartsi-iskos 2 kpl, 5 g

Yksi kvartseista palanut.

RUUTU 604 / 4061591 Kvartsi-iskos 8 kpl, 4 g**RUUTU 604 / 407**1592 Kvartsi-iskos 4 kpl, 3 g**RUUTU 604 / 408**1593 Kvartsi-iskos 4 kpl, 3 g**RUUTU 604 / 410**1594 Kvartsi-iskos 9 kpl, 7 g

Yksi kvartseista palanut.

RUUTU 604 / 4111595 Kivilaji-iskos 1 kpl, 3 g1596 Kvartsi-iskos 47 kpl, 26 g**RUUTU 604 / 412**1597 Hiotun kivilajiesineen katkelma 1 kpl, 20 g

Mitat 60 x 30 x 8 mm.

x = 604,34 y = 412,36 z = 54,47

1598 Kvartsi-iskos 28 kpl, 26 g
Yksi kvartseista palanut.

1599 Palanutta luuta 3 kpl, 0,3 g

RUUTU 604 / 413

1600 Kvartsi-iskos 11 kpl, 5 g

1601 Palanutta luuta 4 kpl, 1,3 g

RUUTU 604 / 414

1602 Kvartsikaavin 1 kpl, 3 g

Mitat 15 x 20 x 9 mm.

1603 Kvartsi-iskos 23 kpl, 15 g

1604 Palanutta luuta 2 kpl, 0,2 g

RUUTU 604 / 415

1605 Kvartsi-iskos 6 kpl, 2 g

RUUTU 605 / 400

1606 Kvartsi-iskos 14 kpl, 11 g

RUUTU 605 / 4011607 Kvartsi-iskos 18 kpl, 45 g**RUUTU 605 / 402**1608 Kvartsi-iskos 2 kpl, 2 g**RUUTU 605 / 403**1609 Kvartsi-iskos 2 kpl, 2 g1610 Palanutta luuta 6 kpl, 1,4 g**RUUTU 605 / 404**1611 Palanutta luuta 1 kpl, 0,2 g**RUUTU 605 / 405**1612 Kvartsi-iskos 1 kpl, 0,3 g1613 Palanutta luuta 3 kpl, 0,5 g**RUUTU 605 / 406**1614 Kvartsi-iskos 4 kpl, 3,5 g1615 Palanutta luuta 2 kpl, 0,3 g**RUUTU 605 / 407**1616 Kvartsi-iskos 1 kpl, 1 g

RUUTU 605 / 4091617 Kvartsi-iskos 1 kpl, 0,4 g**RUUTU 605 / 410**1618 Kvartsi-iskos 2 kpl, 1 g1619 Palanutta luuta 1 kpl, 0,1 g**RUUTU 605 / 411**1620 Kivilaji-iskos 1 kpl, 1 g1621 Kvartsi-iskos 22 kpl, 14 g1622 Palanutta luuta 2 kpl, 0,2 g**RUUTU 605 / 412**1623 Kvartsi-iskos 6 kpl, 11 g1624 Palanutta luuta 2 kpl, 0,3 g**RUUTU 605 / 413**1625 Kvartsi-iskos 19 kpl, 10 g1626 Palanutta luuta 6 kpl, 0,5 g1627 Punamultaa 2 kpl, 0,2 g**RUUTU 605 / 414**1628 Pirstottu kappale, kvartsia 1 kpl, 4 g

1629 Kvartsi-iskos 8 kpl, 13,5 g

RUUTU 605 / 415

1630 Kivilaji-iskos 1 kpl, 0,4 g

1631 Kvartsi-iskos 5 kpl, 4 g

1632 Palanutta luuta 2 kpl, 1 g

RUUTU 606 / 400

1633 Kvartsi-iskos 6 kpl, 3 g

1634 Palanutta luuta 2 kpl, 0,4 g

RUUTU 606 / 401

1635 Kvartsi-iskos 11 kpl, 4 g

RUUTU 606 / 402

1636 Kvartsikaavin 1 kpl, 1 g

Mitat 11 x 16 x 7 mm.

1637 Kvartsiydin 1 kpl, 136 g

Mitat 50 x 51 x 42 mm.

1638 Kvartsi-iskos 12 kpl, 19 g

1639 Palanutta luuta 3 kpl, 0,4 g

RUUTU 606 / 403

1640	<u>Kvartsi-iskos</u>	9 kpl, 21 g
1641	<u>Palanutta luuta</u>	15 kpl, 2 g

RUUTU 606 / 405

1642	<u>Kvartsi-iskos</u>	4 kpl, 19 g
1643	<u>Palanutta luuta</u>	10 kpl, 4 g

RUUTU 606 / 406

1644	<u>Kvartsi-iskos</u>	9 kpl, 8 g
1645	<u>Palanutta luuta</u>	11 kpl, 2 g

RUUTU 606 / 407

1646	<u>Kvartsi-iskos</u>	7 kpl, 6 g
------	----------------------	------------

RUUTU 606 / 408

1647	<u>Kvartsi-iskos</u>	4 kpl, 2 g
1648	<u>Palanutta luuta</u>	3 kpl, 0,2 g

RUUTU 606 / 409

1649	<u>Kvartsi-iskos</u>	2 kpl, 2 g
1650	<u>Palanutta luuta</u>	1 kpl, 0,1 g

RUUTU 606 / 4101651 Kvartsiydin 1 kpl, 227 g

Mitat 74 x 50 x 41 mm.

1652 Kvartsi-iskos 11 kpl, 7 g**RUUTU 606 / 411**1653 Esineen katkelma, sertiä 1 kpl, 5 g

Vaaleanharmaata sertiä; kaksipuolinen pintaretusointi.

Esine katkennut molemmista päistä, todennäköisesti sertiäisen katkelma.

Mitat 51 x 16 x 5 mm.

x = 606,81 y = 411,13 z = 54,47

1654 Pirstottu kappale, kvartsia 1 kpl, 117 g

Mitat 76 x 36 x 32 mm.

1655 Kvartsi-iskos 28 kpl, 27 g1656 Palanutta luuta 15 kpl, 2 g**RUUTU 606 / 412**1657 Kvartsi-iskos 23 kpl, 20 g1658 Palanutta luuta 7 kpl, 0,5 g

RUUTU 606 / 4131659 Kvartsikaavin 1 kpl, 3 g

Mitat 17 x 16 x 9 mm.

1660 Pirstottu kappale, kvartsia 1 kpl, 7 g

Mitat 27 x 19 x 15 mm.

1661 Kvartsi-iskos 7 kpl, 5 g**RUUTU 606 / 414**1662 Kvartsi-iskos 5 kpl, 2 g**RUUTU 607 / 400**1663 Kvartsi-iskos 7 kpl, 2 g1664 Palanutta luuta 1 kpl, 0,2 g**RUUTU 607 / 401**1665 Kvartsi-iskos 4 kpl, 1 g**RUUTU 607 / 402**1666 Pirstottu kappale, kvartsia 1 kpl, 10 g

Mitat 33 x 20 x 13 mm.

1667 Kvartsi-iskos 3 kpl, 0,5 g

1668 Palanutta luuta 4 kpl, 1 g

RUUTU 607 / 403

1669 Kvartsi-iskos 13 kpl, 5,5 g

1670 Palanutta luuta 20 kpl, 4 g

RUUTU 607 / 404

1671 Palanutta luuta 1 kpl, 1 g

RUUTU 607 / 405

1672 Kvartsi-iskos 3 kpl, 2 g

1673 Palanutta luuta 6 kpl, 1 g

RUUTU 607 / 406

1674 Meripinkakoru, katkelma 1 kpl, 0,5 g

Pienen v-poratun napin puolikas, liimattu kahdesta palasta.

Mitat 21 x 12 x 5 mm.

x = 607,25 y = 406,08

1675 Kvartsi-iskos 8 kpl, 4 g

1676 Palanutta luuta 38 kpl, 9 g

RUUTU 607 / 4071677 Kvartsi-iskos 9 kpl, 3 g**RUUTU 607 / 408**1678 Kvartsi-iskos 5 kpl, 2 g1679 Palanutta luuta 5 kpl, 1 g**RUUTU 607 / 409**1680 Palanutta luuta 1 kpl, 0,5 g**RUUTU 607 / 410**1681 Kvartsi-iskos 14 kpl, 1,5 g**RUUTU 607 / 411**1682 Kivilaji-iskos 1 kpl, 2 g1683 Kvartsi-iskos 14 kpl, 10 g1684 Palanutta luuta 20 kpl, 5 g**RUUTU 607 / 412**1685 Kvartsiydin 1 kpl, 14 g

Mitat 28 x 24 x 21 mm.

1686 Pirstottu kappale, kvartsia 1 kpl, 4 g

Mitat 30 x 14 x 9 mm.

1687 Kvartsi-iskos 26 kpl, 21 g

1688 Palanutta luuta 46 kpl, 10 g

RUUTU 607 / 413

1689 Kvartsi-iskos 5 kpl, 2,5 g

1690 Palanutta luuta 5 kpl, 1 g

RUUTU 607 / 415

1691 Kvartsi-iskos 5 kpl, 2 g

1692 Palanutta luuta 6 kpl, 0,3 g

RUUTU 608 / 400

1693 Kvartsikaavin 1 kpl, 4 g

Mitat 35 x 17 x 8 mm.

1694 Kvartsi-iskos 3 kpl, 0,3 g

RUUTU 608 / 401

1695 Kvartsi-iskos 3 kpl, 2 g

RUUTU 608 / 402

1696	<u>Kvartsi-iskos</u>	8 kpl,	3 g
1697	<u>Palanutta luuta</u>	4 kpl,	0,5 g

RUUTU 608 / 403

1698	<u>Kvartsi-iskos</u>	14 kpl,	5 g
1699	<u>Palanutta luuta</u>	67 kpl,	15 g

RUUTU 608 / 404

1700	<u>Palanutta luuta</u>	1 kpl,	0,5 g
------	------------------------	--------	-------

RUUTU 608 / 407

1701	<u>Kvartsi-iskos</u>	1 kpl,	11,5 g
1702	<u>Palanutta luuta</u>	1 kpl,	0,2 g

RUUTU 608 / 408

1703	<u>Kvartsi-iskos</u>	34 kpl,	23 g
1704	<u>Palanutta luuta</u>	3 kpl,	0,5 g

RUUTU 608 / 409

1705	<u>Kvartsikaavin</u>	1 kpl,	4 g
------	----------------------	--------	-----

Mitat 23 x 14 x 7 mm.

1706 Kvartsi-iskos 24 kpl, 9,5 g

1707 Palanutta luuta 4 kpl, 1 g

RUUTU 608 / 410

1708 Kvartsi-iskos 3 kpl, 8 g

1709 Palanutta luuta 7 kpl, 1,5 g

RUUTU 608 / 411

1710 Kvartsi-iskos 3 kpl, 5 g

1711 Palanutta luuta 2 kpl, 0,5 g

RUUTU 608 / 412

1712 Kvartsi-iskos 7 kpl, 2 g

RUUTU 608 / 412

1713 Palanutta luuta 2 kpl, 1 g

RUUTU 608 / 413

1714 Kvartsi-iskos 6 kpl, 8 g

1715 Palanutta luuta 1 kpl, 0,1 g

RUUTU 609 / 400

1716 Kvartsiydin 1 kpl, 5 g

Mitat 25 x 13 x 14 mm.

1717 Kvartsi-iskos 91 kpl, 42,5 g

1718 Palanutta luuta 6 kpl, 1 g

RUUTU 609 / 401

1719 Kvartsi-iskos 15 kpl, 13 g

RUUTU 609 / 402

1720 Kvartsiitti-iskos 1 kpl, 0,5 g

RUUTU 609 / 403

1721 Palanutta luuta 2 kpl, 0,4 g

RUUTU 610 / 400

1722 Kvartsi-iskos 8 kpl, 5 g

1723 Palanutta luuta 2 kpl, 0,3 g

RUUTU 610 / 401

1724 Kvartsi-iskos 8 kpl, 3 g

RUUTU 610 / 402

1725 Kvartsikaavin 1 kpl, 3 g

Mitat 15 x 22 x 7 mm.

1726	<u>Kvartsi-iskos</u>	5 kpl, 2 g
1727	<u>Palanutta luuta</u>	2 kpl, 0,1 g

RUUTU 610 / 403

1728	<u>Kvartsi-iskos</u>	18 kpl, 23,5 g
1729	<u>Kvartsiitti-iskos</u>	1 kpl, 0,3 g
1730	<u>Palanutta luuta</u>	11 kpl, 2 g

RUUTU 610 / 404

1731	<u>Pirstottu kappale, kvartsia</u>	1 kpl, 3 g
Mitat 20 x 18 x 6 mm.		
1732	<u>Kvartsi-iskos</u>	7 kpl, 4,5 g
1733	<u>Palanutta luuta</u>	16 kpl, 5 g

RUUTU 610 / 405

1734	<u>Kvartsi-iskos</u>	7 kpl, 2,5 g
1735	<u>Kvartsiitti-iskos</u>	1 kpl, 0,3 g
1736	<u>Palanutta luuta</u>	19 kpl, 5 g

RUUTU 610 / 406

1737	<u>Kvartsi-iskos</u>	2 kpl, 0,6 g
1738	<u>Palanutta luuta</u>	1 kpl, 0,3 g

RUUTU 610 / 4071739 Kvartsi-iskos 1 kpl, 0,3 g**RUUTU 610 / 409**1740 Pirstottu kappale, kvartsia 1 kpl, 39 g

Mitat 58 x 29 x 24 mm.

1741 Kvartsi-iskos 5 kpl, 4 g**KERROS 7****RUUTU 600 / 411**1742 Kvartsi-iskos 1 kpl, 1 g**RUUTU 600 / 414**1743 Saviastian pala 1 kpl, 0,5 g
Väri vaaleanruskea, sekoitteena hienoja asbestikuituja1744 Kvartsiydin 1 kpl, 5 g

Mitat 17 x 19 x 13 mm.

1745 Kvartsi-iskos 8 kpl, 13 g1746 Kvartsiitti-iskos 2 kpl, 2 g

1747 Palanutta luuta 10 kpl, 2 g

RUUTU 601 / 406

1748 Kvartsi-iskos 3 kpl, 2 g

1749 Palanutta luuta 1 kpl, 0,3 g

RUUTU 601 / 407

1750 Hiottu kivilajiesine 1 kpl, 32 g

Hiottu tasataltta, kantaan päin kapeneva (leveys teräosassa 32 mm, kantaosassa 22 mm). Pinta osittain lohkeillut.

Mitat 65 x 32 x 9 mm.

x = 601,84 y = 407,93 z = 54,41

1751 Kivilaji-iskos 1 kpl, 1 g

1752 Kvartsi-iskos 3 kpl, 2 g

1753 Palanutta luuta 1 kpl, 0,1 g

RUUTU 601 / 408

1754 Saviastian pala 1 kpl, 0,1 g

Väri vaaleanruskea, sekoitteena hienoja asbestikuituja

1755 Kivilaji-iskos 2 kpl, 4 g

1756 Kvartsi-iskos 2 kpl, 2 g

1757 Palanutta luuta 3 kpl, 0,2 g

RUUTU 601 / 409

1758 Kvartsi-iskos 8 kpl, 2 g

1759 Palanutta luuta 1 kpl, 0,4 g

RUUTU 601 / 410

1760 Kvartsi-iskos 3 kpl, 15 g

1761 Palanutta luuta 1 kpl, 0,4 g

RUUTU 601 / 411

1762 Kvartsikaavin 1 kpl, 2 g

Mitat 21 x 13 x 7 mm.

1763 Kvartsi-iskos 4 kpl, 4 g

RUUTU 601 / 412

1764 Kivilaji-iskos 1 kpl, 0,3 g

1765 Kvartsi-iskos 18 kpl, 7 g

1766 Palanutta luuta 3 kpl, 0,4 g

RUUTU 601 / 413

1767 Kivilaji-iskos 1 kpl, 1 g

RUUTU 601 / 4131768 Palanutta luuta 1 kpl, 0,2 g**RUUTU 601 / 414**1769 Kvartsi-iskos 2 kpl, 1 g1770 Palanutta luuta 1 kpl, 0,1 g**RUUTU 602 / 403**1771 Kvartsi-iskos 1 kpl, 0,5 g**RUUTU 602 / 405**1772 Kvartsi-iskos 1 kpl, 0,5 g1773 Palanutta luuta 1 kpl, 0,1 g**RUUTU 602 / 406**1774 Kvartsikaavin 1 kpl, 4 g

Mitat 18 x 24 x 9 mm.

1775 Kvartsi-iskos 4 kpl, 2 g1776 Palanutta luuta 4 kpl, 3 g

RUUTU 602 / 407

- 1777 Kivilaji-iskos 1 kpl, 2 g
1778 Kvartsi-iskos 9 kpl, 15 g

RUUTU 602 / 408

- 1779 Kivilaji-iskos 1 kpl, 2,5 g
1780 Kvartsi-iskos 2 kpl, 2 g

RUUTU 602 / 410

- 1781 Retusoitu kivilajiesine 1 kpl, 6 g
Hiotun kivilajiesineen pala, josta uusiokäytössä tehty retusoitu esine (kaavin?).
Mitat 33 x 25 x 4 mm.

- 1782 Kivilaji-iskos 1 kpl, 12 g
1783 Kvartsi-iskos 8 kpl, 7 g
1784 Palanutta luuta 4 kpl, 0,5 g

RUUTU 602 / 411

- 1785 Hiotun kivilajiesineen pala 1 kpl, 2 g

Mitat 29 x 18 x 5 mm.

2000

KM 32134

YLI-II PURKAJASUO/KORVALA

KM 32134

1786 Kvartsi-iskos 15 kpl, 8 g

1787 Palanutta luuta 4 kpl, 1 g

RUUTU 602 / 412

1788 Pirstottu kappale, kvartsia 1 kpl, 35 g

Mitat 56 x 35 x 16 mm.

1789 Pirstottu kappale, kvartsia 1 kpl, 5 g

Mitat 29 x 18 x 9 mm.

1790 Kvartsi-iskos 14 kpl, 7 g

RUUTU 603 / 400

1791 Kvartsi-iskos 1 kpl, 1 g

RUUTU 603 / 401

1792 Kvartsi-iskos 4 kpl, 2 g

RUUTU 603 / 402

1793 Kvartsi-iskos 2 kpl, 5 g

RUUTU 603 / 403

1794 Kvartsi-iskos 2 kpl, 1 g

RUUTU 603 / 404

1795 Kvartsi-iskos 1 kpl, 0,3 g

RUUTU 603 / 402

1793 Kvartsi-iskos 2 kpl, 5 g

RUUTU 603 / 403

1794 Kvartsi-iskos 2 kpl, 1 g

RUUTU 603 / 404

1795 Kvartsi-iskos 1 kpl, 0,3 g

RUUTU 603 / 406

1796 Meripihkakoru 1 kpl, 2 g

Riipus, toisessa päässä reikä.

Mitat 33 x 18 x 7 mm.

x = 603,85 y = 406,97 z = 54,4



1:1

TM 01

1797 Kvartsi-iskos 8 kpl, 17 g1798 Palanutta luuta 2 kpl, 0,6 g

RUUTU 603 / 407

1799 Kvartsi-iskos 16 kpl, 11 g1800 Kvartsiitti-iskos 1 kpl, 66 g

RUUTU 603 / 4081801 Kvartsi-iskos 12 kpl, 6,5 g1802 Palanutta luuta 2 kpl, 0,3 g**RUUTU 603 / 409**1803 Kvartsi-iskos 7 kpl, 2 g**RUUTU 603 / 410**1804 Kvartsi-iskos 23 kpl, 21 g**RUUTU 603 / 411**1805 Kvartsi-iskos 18 kpl, 18 g**RUUTU 603 / 412**1806 Kvartsi-iskos 13 kpl, 8 g1807 Palanutta luuta 1 kpl, 0,3 g**RUUTU 603 / 413**1808 Kvartsi-iskos 7 kpl, 14 g1809 Palanutta luuta 2 kpl, 0,4 g**RUUTU 603 / 414**1810 Kvartsi-iskos 1 kpl, 28 g

Palanut kvartsi-iskos.

RUUTU 603 / 415

- 1811 Meripihkakoru 1 kpl, 1 g
V-porattu meripihkanappi, liimattu kokoon 8 palasesta ja useista murusista.
Mitat 21 x 21 x 5 mm.
x = 603,56 y = 415,25 z = 54,41

- 1812 Kvartsi-iskos 6 kpl, 8 g

- 1813 Palanutta luuta 1 kpl, 0,2 g

RUUTU 604 / 400

- 1814 Kvartsi-iskos 23 kpl, 16 g

- 1815 Palanutta luuta 2 kpl, 0,3 g

RUUTU 604 / 401

- 1816 Kvartsi-iskos 13 kpl, 72 g

- 1817 Palanutta luuta 2 kpl, 2 g

RUUTU 604 / 402

- 1818 Kvartsikaavin 1 kpl, 2 g

Mitat 14 x 21 x 7 mm.

1819 Kvartsi-iskos 5 kpl, 2 g

1820 Palanutta luuta 1 kpl, 0,1 g

RUUTU 604 / 403

1821 Kvartsi-iskos 4 kpl, 2 g

RUUTU 604 / 405

1822 Kvartsi-iskos 7 kpl, 35,5 g

RUUTU 604 / 406

1823 Kvartsi-iskos 9 kpl, 10 g

RUUTU 604 / 407

1824 Kvartsi-iskos 4 kpl, 6 g

RUUTU 604 / 408

1825 Kvartsi-iskos 7 kpl, 18 g

RUUTU 604 / 409

1826 Kvartsi-iskos 4 kpl, 14,5 g

RUUTU 604 / 410

1827 Kvartsi-iskos 29 kpl, 32 g

RUUTU 604 / 4111828 Kvartsi-iskos 14 kpl, 21 g**RUUTU 604 / 412**1829 Kvartsi-iskos 21 kpl, 89 g**RUUTU 604 / 413**1830 Kivilaji-iskos 2 kpl, 3,5 g1831 Kvartsi-iskos 31 kpl, 73 g1832 Palanutta luuta 5 kpl, 1 g**RUUTU 604 / 414**1833 Kvartsi-iskos 10 kpl, 9 g**RUUTU 604 / 415**1834 Kvartsikaavin 1 kpl, 2 g

Mitat 15 x 16 x 6 mm.

1835 Kvartsi-iskos 18 kpl, 24,5 g**RUUTU 605 / 400**1836 Kvartsi-iskos 10 kpl, 3 g

KM 32134

2000
YLI-II PURKAJASUO/KORVALA

KM 32134

RUUTU 605 / 4011837 Kvartsi-iskos 8 kpl, 3 g1838 Palanutta luuta 1 kpl, 0,6 g**RUUTU 605 / 402**1839 Kvartsi-iskos 2 kpl, 1 g**RUUTU 605 / 403**1840 Kvartsi-iskos 2 kpl, 2 g**RUUTU 605 / 405**1841 Kvartsi-iskos 3 kpl, 8 g1842 Palanutta luuta 2 kpl, 0,2 g**RUUTU 605 / 406**1843 Kvartsi-iskos 5 kpl, 2 g1844 Palanutta luuta 1 kpl, 0,4 g**RUUTU 605 / 408**1845 Kvartsi-iskos 1 kpl, 1 g**RUUTU 605 / 410**1846 Kivilaji-iskos 1 kpl, 2 g

1847 Kvartsi-iskos 5 kpl, 3 g

RUUTU 605 / 411

1848 Kivilaji-iskos 1 kpl, 1 g

1849 Kvartsi-iskos 6 kpl, 6 g

RUUTU 605 / 412

1850 Kvartsi-iskos 3 kpl, 1 g

RUUTU 605 / 413

1851 Kvartsikaavin 1 kpl, 2 g

Mitat 13 x 16 x 10 mm.

1852 Kvartsi-iskos 11 kpl, 5,5 g

1853 Palanutta luuta 7 kpl, 1 g

RUUTU 605 / 414

1854 Kvartsi-iskos 10 kpl, 7 g

1855 Palanutta luuta 1 kpl, 0,1 g

RUUTU 606 / 400

1856 Kvartsi-iskos 4 kpl, 11,5 g

RUUTU 606 / 4011857 Kvartsi-iskos 11 kpl, 11 g**RUUTU 606 / 402**1858 Kvartsiydin 1 kpl, 166 g

Mitat 53 x 46 x 41 mm.

1859 Kvartsi-iskos 3 kpl, 2 g1860 Palanutta luuta 4 kpl, 1 g**RUUTU 606 / 403**1861 Kvartsi-iskos 2 kpl, 2 g1862 Palanutta luuta 2 kpl, 0,6 g**RUUTU 606 / 405**1863 Palanutta luuta 5 kpl, 3 g**RUUTU 606 / 406**1864 Kvartsi-iskos 7 kpl, 5 g1865 Palanutta luuta 11 kpl, 3 g**RUUTU 606 / 407**1866 Kivilaji-iskos 3 kpl, 5 g1867 Pirstottu kappale, kvartsia 1 kpl, 2 g

Mitat 24 x 11 x 9 mm.

1868 Kvartsi-iskos 10 kpl, 20 g

RUUTU 606 / 408

1869 Kvartsi-iskos 1 kpl, 0,2 g

RUUTU 606 / 409

1870 Kvartsi-iskos 3 kpl, 1 g

RUUTU 606 / 410

1871 Kvartsi-iskos 5 kpl, 3 g

1872 Palanutta luuta 2 kpl, 0,2 g

RUUTU 606 / 411

1873 Saviastian pala 3 kpl, 5,5 g
Väri vaaleanruskea, sekoitteena hienoja asbestikuituja

1874 Kivilaji-iskos 2 kpl, 1 g

1875 Kvartsi-iskos 16 kpl, 7 g

1876 Palanutta luuta 5 kpl, 0,7 g

RUUTU 606 / 412

1877 Kvartsi-iskos 6 kpl, 7 g

1878 Palanutta luuta 2 kpl, 0,3 g

RUUTU 606 / 413

- 1879 Meripihkakoru 1 kpl, 1 g
Meripihkariipus, alaosastaan levenevä. Reikä porattu kahteen
Mitat 23 x 17 x 5 mm.
x = 606,15 y = 413,3

- 1880 Pirstottu kappale, kvartsia 1 kpl, 14 g

Mitat 32 x 22 x 20 mm.

- 1881 Palanutta luuta 1 kpl, 1 g

RUUTU 606 / 415

- 1882 Kvartsi-iskos 3 kpl, 1,5 g

- 1883 Palanutta luuta 1 kpl, 0,5 g

RUUTU 607 / 400

- 1884 Kvartsi-iskos 2 kpl, 1 g

RUUTU 607 / 401

- 1885 Kvartsi-iskos 2 kpl, 1,2 g

RUUTU 607 / 402

- 1886 Palanutta luuta 2 kpl, 1 g

RUUTU 607 / 4031887 Kvartsi-iskos 2 kpl, 0,6 g1888 Palanutta luuta 2 kpl, 0,7 g**RUUTU 607 / 404**1889 Kvartsi-iskos 1 kpl, 5 g**RUUTU 607 / 405**1890 Kvartsi-iskos 2 kpl, 6 g1891 Palanutta luuta 3 kpl, 0,7 g**RUUTU 607 / 406**1892 Kvartsi-iskos 9 kpl, 7 g1893 Palanutta luuta 22 kpl, 5 g**RUUTU 607 / 407**1894 Pirstottu kappale, kvartsia 1 kpl, 3 g

Mitat 25 x 14 x 10 mm.

1895 Kvartsi-iskos 7 kpl, 6 g1896 Palanutta luuta 4 kpl, 0,6 g**RUUTU 607 / 408**1897 Kivilaji-iskos 2 kpl, 10 g1898 Kvartsi-iskos 5 kpl, 2 g

1899 Palanutta luuta 4 kpl, 0,3 g

RUUTU 607 / 409

1900 Kvartsi-iskos 5 kpl, 4,5 g

RUUTU 607 / 410

1901 Kvartsi-iskos 11 kpl, 8 g

1902 Palanutta luuta 8 kpl, 3 g

RUUTU 607 / 411

1903 Pirstottu kappale, kvartsia 1 kpl, 14 g

Mitat 30 x 24 x 15 mm.

1904 Kvartsi-iskos 6 kpl, 2 g

1905 Palanutta luuta 5 kpl, 0,6 g

RUUTU 607 / 412

1906 Kvartsiydin 1 kpl, 2 g

Mitat 15 x 13 x 10 mm.

1907 Kvartsi-iskos 2 kpl, 9 g

1908 Palanutta luuta 4 kpl, 0,6 g

1909 Punamultaa 2 kpl, 0,2 g

RUUTU 607 / 4131910 Palanutta luuta 3 kpl, 0,2 g**RUUTU 608 / 400**1911 Kvartsi-iskos 4 kpl, 5 g1912 Hiiltynyttä tuolta 2 kpl, 0,4 g**RUUTU 608 / 401**1913 Kvartsi-iskos 3 kpl, 2 g1914 Palanutta luuta 1 kpl, 0,1 g**RUUTU 608 / 402**1915 Kvartsi-iskos 4 kpl, 1 g1916 Palanutta luuta 6 kpl, 0,5 g**RUUTU 608 / 403**1917 Kvartsi-iskos 6 kpl, 8 g1918 Palanutta luuta 30 kpl, 8 g**RUUTU 608 / 406**1919 Kvartsi-iskos 2 kpl, 2 g**RUUTU 608 / 407**1920 Kvartsi-iskos 1 kpl, 0,4 g

RUUTU 608 / 4081921 Kvartsi-iskos 4 kpl, 3 g**RUUTU 608 / 409**1922 Kvartsi-iskos 20 kpl, 11,5 g1923 Palanutta luuta 1 kpl, 0,2 g**RUUTU 608 / 410**1924 Kvartsi-iskos 1 kpl, 0,3 g1925 Palanutta luuta 3 kpl, 0,3 g**RUUTU 608 / 411**1926 Kvartsi-iskos 1 kpl, 6 g**RUUTU 608 / 412**1927 Kvartsi-iskos 5 kpl, 2 g**RUUTU 610 / 403**1928 Kvartsi-iskos 6 kpl, 3 g1929 Palanutta luuta 1 kpl, 0,2 g

KERROS 8**RUUTU 601 / 406**

1930	<u>Kvartsi-iskos</u>	3 kpl, 5 g
1931	<u>Palanutta luuta</u>	2 kpl, 0,3 g
1932	<u>Hiiltynyttä tuohta</u>	1 kpl, 6 g

RUUTU 601 / 407

1933	<u>Kivilaji-iskos</u>	1 kpl, 52 g
1934	<u>Kvartsi-iskos</u>	5 kpl, 3 g

RUUTU 601 / 408

1935	<u>Kvartsi-iskos</u>	1 kpl, 1 g
------	----------------------	------------

RUUTU 601 / 410

1936	<u>Kvartsikaavin</u>	1 kpl, 3 g
------	----------------------	------------

Mitat 13 x 21 x 8 mm.

1937	<u>Kvartsi-iskos</u>	4 kpl, 2 g
------	----------------------	------------

RUUTU 601 / 411

1938	<u>Kivilaji-iskos</u>	1 kpl,	111 g
1939	<u>Kvartsi-iskos</u>	8 kpl,	4 g
1940	<u>Palanutta luuta</u>	8 kpl,	2 g

RUUTU 601 / 412

1941	<u>Kvartsi-iskos</u>	10 kpl,	8 g
1942	<u>Palanutta luuta</u>	4 kpl,	0,5 g

RUUTU 602 / 406

1943	<u>Kivilaji-iskos</u>	1 kpl,	2 g
1944	<u>Kvartsi-iskos</u>	4 kpl,	2,5 g
1945	<u>Palanutta luuta</u>	5 kpl,	0,6 g

RUUTU 602 / 407

1946	<u>Kvartsi-iskos</u>	11 kpl,	11,5 g
1947	<u>Palanutta luuta</u>	5 kpl,	1,4 g

RUUTU 602 / 408

1948	<u>Kvartsi-iskos</u>	6 kpl,	17 g
1949	<u>Punamultaa</u>	1 kpl,	0,2 g

RUUTU 602 / 409

1950	<u>Kvartsi-iskos</u>	2 kpl,	3 g
------	----------------------	--------	-----

RUUTU 602 / 4111951 Saviastian pala 11 kpl, 2 g

Väri vaaleanruskea, sekoitteena hienoja asbestikuituja

1952 Kvartsikaavin 1 kpl, 9 g

Mitat 39 x 21 x 10 mm.

1953 Pirstottu kappale, kvartsia 1 kpl, 28 g

Mitat 56 x 30 x 15 mm.

1954 Kvartsi-iskos 32 kpl, 87,5 g1955 Palanutta luuta 6 kpl, 2 g**RUUTU 602 / 412**1956 Kvartsi-iskos 16 kpl, 55 g1957 Palanutta luuta 1 kpl, 0,1 g1958 Hiiltynyttä puuta 2 kpl, 2 g**RUUTU 603 / 406**1959 Kvartsi-iskos 10 kpl, 11 g**RUUTU 603 / 407**1960 Kvartsi-iskos 19 kpl, 14 g

RUUTU 603 / 4081961 Kivilaji-iskos 1 kpl, 0,2 g1962 Pirstottu kappale, kvartsia 1 kpl, 4 g

Mitat 24 x 12 x 13 mm.

1963 Kvartsi-iskos 28 kpl, 14 g**RUUTU 603 / 409**1964 Kvartsi-iskos 13 kpl, 9 g**RUUTU 603 / 410**1965 Kivilaji-iskos 2 kpl, 0,3 g1966 Kvartsi-iskos 48 kpl, 27 g1967 Palanutta luuta 2 kpl, 0,6 g**RUUTU 603 / 411**1968 Saviastian pala 1 kpl, 2 g

Reunapala, väri vaaleanruskea, sekoitteena hienoja asbestikuituja

1969 Hiotun kivilajiesineen pala 1 kpl, 0,6 g

Mitat 18 x 10 x 3 mm.

1970 Kvartsi-iskos 20 kpl, 21 g

1971 Palanutta luuta 5 kpl, 0,7 g

RUUTU 603 / 412

1972 Pirstottu kappale, kvartsia 1 kpl, 8 g

Mitat 25 x 26 x 10 mm.

1973 Kvartsi-iskos 5 kpl, 4 g

1974 Palanutta luuta 3 kpl, 1 g

RUUTU 603 / 413

1975 Kvartsi-iskos 1 kpl, 0,3 g

RUUTU 603 / 414

1976 Kvartsi-iskos 2 kpl, 5 g

1977 Palanutta luuta 1 kpl, 0,3 g

RUUTU 603 / 415

1978 Kvartsi-iskos 1 kpl, 8 g

RUUTU 604 / 401

1979 Kvartsi-iskos 12 kpl, 4 g

1980 Palanutta luuta 11 kpl, 2 g

RUUTU 604 / 4061981 Kvartsi-iskos 1 kpl, 0,2 g**RUUTU 604 / 407**1982 Kvartsi-iskos 6 kpl, 7 g**RUUTU 604 / 408**1983 Kvartsi-iskos 20 kpl, 30 g**RUUTU 604 / 409**1984 Kvartsi-iskos 8 kpl, 8 g**RUUTU 604 / 410**1985 Kvartsiydin 1 kpl, 6 g

Mitat 23 x 15 x 14 mm.

1986 Kvartsi-iskos 50 kpl, 50 g1987 Palanutta luuta 11 kpl, 2 g**RUUTU 604 / 411**1988 Hiotun kivilajiesineen pala 1 kpl, 3 g

Mitat 37 x 15 x 4 mm.

1989 Kivilaji-iskos 2 kpl, 21 g

1990 Kvartsikaavin 1 kpl, 2 g

Mitat 15 x 11 x 7 mm.

1991 Kvartsikaavin 1 kpl, 2 g

Mitat 14 x 14 x 5 mm.

1992 Kvartsi-iskos 53 kpl, 53 g

1993 Palanutta luuta 1 kpl, 2 g

RUUTU 604 / 412

1994 Kvartsi-iskos 21 kpl, 21,5 g

1995 Palanutta luuta 1 kpl, 0,2 g

RUUTU 604 / 413

1996 Pirstottu kappale, kvartsia 1 kpl, 8 g

Mitat 24 x 23 x 12 mm.

1997 Kvartsi-iskos 27 kpl, 18 g

1998 Palanutta luuta 1 kpl, 0,2 g

RUUTU 604 / 4141999 Kivilaji-iskos 1 kpl, 8 g2000 Kvartsikaavin 1 kpl, 2 g

Mitat 19 x 13 x 10 mm.

2001 Pirstottu kappale, kvartsia 1 kpl, 15 g

Mitat 34 x 32 x 11 mm.

2002 Kvartsi-iskos 10 kpl, 7 g2003 Palanutta luuta 1 kpl, 0,2 g**RUUTU 604 / 415**2004 Kivilaji-iskos 1 kpl, 1 g2005 Kvartsi-iskos 12 kpl, 7,5 g**RUUTU 605 / 400**2006 Kvartsi-iskos 1 kpl, 1 g**RUUTU 605 / 405**2007 Kvartsi-iskos 2 kpl, 1 g2008 Palanutta luuta 4 kpl, 0,7 g

RUUTU 605 / 4062009 Pirstottu kappale, kvartsia 1 kpl, 10 g

Mitat 34 x 22 x 12 mm.

2010 Kvartsi-iskos 1 kpl, 4 g2011 Palanutta luuta 11 kpl, 1 g**RUUTU 605 / 407**2012 Kvartsi-iskos 2 kpl, 1,5 g**RUUTU 605 / 408**2013 Kvartsi-iskos 3 kpl, 1 g2014 Palanutta luuta 3 kpl, 0,6 g**RUUTU 605 / 409**2015 Kvartsi-iskos 1 kpl, 0,3 g**RUUTU 605 / 411**2016 Hiotun kivilajiesineen katkelma 1 kpl, 8,5 g

Taltan katkelma, lohkeillut, seuralöytö. Löytöalue 405,5-99/411,25-75.

Mitat 38 x 29 x 5 mm.

x = 605,75 y = 411,5 z = 54,35

2017 Kvartsi-iskos 13 kpl, 14 g

RUUTU 605 / 4122018 Kvartsikaavin 1 kpl, 2 g

Mitat 12 x 17 x 5 mm.

2019 Pirstottu kappale, kvartsia 1 kpl, 5 g

Mitat 32 x 16 x 10 mm.

2020 Kvartsi-iskos 4 kpl, 1 g2021 Palanutta luuta 3 kpl, 1 g**RUUTU 606 / 405**2022 Kvartsi-iskos 5 kpl, 20 g2023 Palanutta luuta 15 kpl, 4 g**RUUTU 606 / 406**2024 Hiottu kivilajiesine 1 kpl, 23 g

Tasataltta.

Mitat 58 x 32 x 8 mm.

x = 606,55 y = 406,95 z = 54,32

2025	<u>Kvartsi-iskos</u>	14 kpl, 105 g
2026	<u>Palanutta luuta</u>	8 kpl, 1,5 g
2027	<u>Punamultaa</u>	1 kpl, 0,2 g

RUUTU 606 / 407

2028	<u>Kvartsi-iskos</u>	10 kpl, 37 g
2029	<u>Palanutta luuta</u>	5 kpl, 0,7 g

RUUTU 606 / 408

2030	<u>Kvartsi-iskos</u>	8 kpl, 2 g
2031	<u>Palanutta luuta</u>	4 kpl, 0,4 g

RUUTU 606 / 409

2032	<u>Kivilaji-iskos</u>	1 kpl, 0,3 g
2033	<u>Kvartsi-iskos</u>	2 kpl, 0,4 g
2034	<u>Palanutta luuta</u>	1 kpl, 0,2 g

RUUTU 606 / 410

2035	<u>Saviastian pala</u> Väri vaaleanruskea, sekoitteena hienoja asbestikuituja	1 kpl, 0,4 g
2036	<u>Kivilaji-iskos</u>	1 kpl, 15 g
2037	<u>Kvartsi-iskos</u>	12 kpl, 8 g
2038	<u>Palanutta luuta</u>	9 kpl, 2 g

RUUTU 606 / 4112039 Kivilaji-iskos 3 kpl, 4,5 g2040 Kvartsi-iskos 19 kpl, 7 g2041 Palanutta luuta 3 kpl, 0,7 g**RUUTU 606 / 412**2042 Meripihkakoru 1 kpl, 4,5 g

Epäsäännöllisen muotoinen paksu riipus, jonka toisessa päässä on reikä.

Mitat 38 x 19 x 13 mm.

x = 606,7 y = 412,13 z = 54,38



1:1

TM 01

2043 Kvartsi-iskos 4 kpl, 1 g2044 Palanutta luuta 3 kpl, 0,8 g**RUUTU 606 / 413**2045 Kvartsi-iskos 1 kpl, 0,1 g**RUUTU 607 / 405**2046 Kvartsi-iskos 5 kpl, 13 g

2047 Palanutta luuta 2 kpl, 0,6 g

RUUTU 607 / 406

2048 Kvartsikaavin 1 kpl, 1 g

Mitat 10 x 13 x 7 mm.

2049 Kvartsi-iskos 10 kpl, 14 g

2050 Palanutta luuta 28 kpl, 4,5 g

RUUTU 607 / 407

2051 Meripihkakoru, katkelma 1 kpl, 0,5 g

Riipuksen yläosa, mahdollisesti sopii yhteen :1457:n kanssa.

Mitat 15 x 16 x 4 mm.

x = 607,85 y = 407,65 z = 54,35

2052 Kvartsikaavin 1 kpl, 5 g

Mitat 20 x 21 x 9 mm.

2053 Kvartsi-iskos 1 kpl, 2,5 g

2054 Palanutta luuta 2 kpl, 0,3 g

RUUTU 607 / 408

2055 Meripihkakoru, katkelma 1 kpl, 0,3 g

V-poratun meripihkanapin puolikas. Vrt. esim. :1674 ja :1811.

Mitat 18 x 8 x 4 mm.

x = 607,13 y = 408,88

2056 Kvartsi-iskos 11 kpl, 12 g

2057 Palanutta luuta 17 kpl, 2 g

RUUTU 607 / 409

2058 Hiotun kivilajiesineen katkelma 1 kpl, 22 g

Ilmeisesti kivitaltan kantaosa, pahasti lohkeillut.

Mitat 64 x 29 x 9 mm.

x = 607,7 y = 409,5 z = 54,39

2059 Kivilaji-iskos 1 kpl, 0,4 g

2060 Kvartsi-iskos 10 kpl, 16 g

2061 Palanutta luuta 15 kpl, 2,5 g

2062 Hiiltynyttä tuolta 1 kpl, 0,4 g

RUUTU 607 / 410

2063	<u>Kvartsi-iskos</u>	6 kpl,	3 g
2064	<u>Palanutta luuta</u>	1 kpl,	0,2 g

RUUTU 607 / 412

2065	<u>Kvartsi-iskos</u>	3 kpl,	29 g
------	----------------------	--------	------

RUUTU 608 / 408

2066	<u>Kvartsi-iskos</u>	4 kpl,	0,6 g
2067	<u>Palanutta luuta</u>	1 kpl,	0,1 g

RUUTU 608 / 409

2068	<u>Kvartsi-iskos</u>	6 kpl,	8,5 g
2069	<u>Palanutta luuta</u>	1 kpl,	0,3 g

KERROS 9**RUUTU 601 / 407**2070 Kvartsi-iskos 2 kpl, 1 g**RUUTU 601 / 408**2071 Kvartsi-iskos 1 kpl, 0,3 g2072 Palanutta luuta 2 kpl, 0,3 g**RUUTU 601 / 411**2073 Kvartsi-iskos 6 kpl, 4 g2074 Palanutta luuta 6 kpl, 0,5 g**RUUTU 601 / 412**2075 Kvartsi-iskos 4 kpl, 13 g**RUUTU 602 / 410**2076 Kivilaji-iskos 1 kpl, 143 g

Mahdollisesti karkea taltan teelmä, mitat 95 x 40 x 30 mm.

2077 Kvartsi-iskos 1 kpl, 0,7 g

RUUTU 602 / 411

2078 Pirstottu kappale, kvartsia 1 kpl, 5 g

Mitat 24 x 22 x 9 mm.

2079 Kvartsi-iskos 32 kpl, 31 g

2080 Kvartsiitti-iskos 1 kpl, 0,2 g

2081 Palanutta luuta 2 kpl, 0,2 g

RUUTU 602 / 412

2082 Kvartsi-iskos 5 kpl, 3 g

RUUTU 603 / 407

2083 Kvartsi-iskos 4 kpl, 5 g

RUUTU 604 / 407

2084 Kvartsi-iskos 4 kpl, 0,5 g

2085 Palanutta luuta 1 kpl, 0,4 g

RUUTU 604 / 408

2086 Pirstottu kappale, kvartsia 1 kpl, 3 g

Mitat 21 x 14 x 10 mm.

2087 Kvartsi-iskos 28 kpl, 18 g

RUUTU 604 / 409

2088	<u>Sertti-iskos</u>	1 kpl,	0,5 g
2089	<u>Hiotun kivilajiesineen pala</u>	1 kpl,	2 g

Mitat 23 x 18 x 4 mm.

2090	<u>Kvartsi-iskos</u>	8 kpl,	2 g
2091	<u>Kvartsiitti-iskos</u>	1 kpl,	1,5 g
2092	<u>Palanutta luuta</u>	1 kpl,	0,2 g

RUUTU 604 / 410

2093	<u>Kivilaji-iskos</u>	2 kpl,	3 g
2094	<u>Kvartsikaavin</u>	1 kpl,	5 g

Mitat 23 x 21 x 8 mm.

2095	<u>Kvartsiydin</u>	1 kpl,	3 g
------	--------------------	--------	-----

Mitat 15 x 15 x 13 mm.

2096	<u>Kvartsi-iskos</u>	10 kpl,	4,5 g
2097	<u>Palanutta luuta</u>	8 kpl,	0,6 g

RUUTU 607 / 409

2098	<u>Kivilaji-iskos</u>	6 kpl,	3 g
2099	<u>Kvartsi-iskos</u>	7 kpl,	3 g
2100	<u>Palanutta luuta</u>	1 kpl,	0,2 g

KAIVAUSALUE 9, PROFILIKAISTAT:**KERROS P 3****RUUTU 600 / 409**

2101	<u>Kvartsi-iskos</u>	2 kpl,	5 g
------	----------------------	--------	-----

RUUTU 609 / 409

2102	<u>Pirstottu kappale, kvartsia</u>	1 kpl,	4,5 g
------	------------------------------------	--------	-------

Mitat 29 x 17 x 11 mm.

2103	<u>Kvartsi-iskos</u>	11 kpl,	40 g
2104	<u>Palanutta luuta</u>	1 kpl,	0,3 g

RUUTU 610 / 409

2105	<u>Kvartsi-iskos</u>	7 kpl,	16 g
2106	<u>Palanutta luuta</u>	1 kpl,	0,6 g

KERROS P 4**RUUTU 600 / 409**2107 Kvartsi-iskos 5 kpl, 24 g

Yksi kvartseista palanut.

2108 Palanutta luuta 1 kpl, 0,2 g**RUUTU 601 / 409**2109 Kvartsi-iskos 3 kpl, 7 g**RUUTU 606 / 409**2110 Kvartsi-iskos 1 kpl, 1 g**RUUTU 607 / 409**2111 Kvartsi-iskos 2 kpl, 0,6 g**RUUTU 608 / 409**2112 Kvartsi-iskos 3 kpl, 1 g**RUUTU 609 / 409**2113 Kvartsi-iskos 7 kpl, 10 g

2114 Palanutta luuta 4 kpl, 0,7 g

RUUTU 610 / 409

2115 Kvartsi-iskos 10 kpl, 4 g

2116 Palanutta luuta 1 kpl, 0,3 g

KERROS P 5

RUUTU 600 / 409

2117 Kvartsi-iskos 8 kpl, 2 g

2118 Palanutta luuta 2 kpl, 0,3 g

RUUTU 601 / 409

2119 Kvartsi-iskos 10 kpl, 6 g

RUUTU 605 / 402

2120 Kvartsi-iskos 1 kpl, 0,5 g

RUUTU 605 / 403

2121 Hiotun kivilajiesineen katkelma 1 kpl, 9 g

Mitat 63 x 21 x 7 mm.

2122 Kvartsi-iskos 8 kpl, 7 g

RUUTU 605 / 404

2123 Pirstottu kappale, kvartsia 1 kpl, 4 g

Mitat 33 x 14 x 11 mm.

2124 Kvartsi-iskos 5 kpl, 19 g
Yksi kvartseista palanut.

RUUTU 605 / 405

2125 Kvartsi-iskos 2 kpl, 2 g

RUUTU 606 / 409

2126 Kvartsi-iskos 2 kpl, 0,4 g

RUUTU 607 / 409

2127 Pirstottu kappale, kvartsia 1 kpl, 3 g

Mitat 23 x 15 x 7 mm.

RUUTU 608 / 409

2128 Pirstottu kappale, kvartsia 1 kpl, 9 g

Mitat 39 x 25 x 11 mm.

2129 Kvartsi-iskos 3 kpl, 0,5 g

2130 Palanutta luuta 5 kpl, 0,4 g

RUUTU 609 / 409

2131 Kvartsi-iskos 1 kpl, 2 g

KERROS P 6

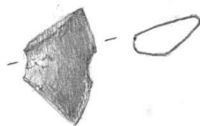
RUUTU 601 / 409

2132 Meripihkakoru, katkelma 1 kpl, 0,3 g

Pienen meripihkarenaan/-riipuksen katkelma, sopii yhteen :1510:n kanssa.

Mitat 15 x 9 x 4 mm.

x = 601,8 y = 409,7



1:1

TM 01

2133 Kivilaji-iskos 1 kpl, 11 g2134 Pirstottu kappale, kvartsia 1 kpl, 6 g

Mitat 34 x 21 x 8 mm.

2135 Pirstottu kappale, kvartsia 1 kpl, 2 g

Mitat 19 x 15 x 6 mm.

2136 Pirstottu kappale, kvartsia 1 kpl, 3 g

Mitat 23 x 15 x 7 mm.

2137 Kvartsi-iskos 7 kpl, 4 g2138 Palanutta luuta 3 kpl, 0,4 g

RUUTU 602 / 4092139 Kvartsikaavin 1 kpl, 5 g

Mitat 18 x 25 x 14 mm.

2140 Kvartsi-iskos 11 kpl, 11,5 g**RUUTU 605 / 401**2141 Kivilaji-iskos 1 kpl, 3 g2142 Kvartsiydin 1 kpl, 2 g

Mitat 17 x 17 x 10 mm.

2143 Kvartsi-iskos 50 kpl, 35 g**RUUTU 605 / 402**2144 Kivilaji-iskos 2 kpl, 89,5 g2145 Kvartsi-iskos 18 kpl, 21,5 g**RUUTU 605 / 403**2146 Kivilaji-iskos 1 kpl, 3 g2147 Pirstottu kappale, kvartsia 1 kpl, 14 g

Mitat 42 x 18 x 12 mm.

2148 Kvartsi-iskos 18 kpl, 22,5 g2149 Palanutta luuta 10 kpl, 2,6 g

RUUTU 605 / 4042150 Kvartsi-iskos 12 kpl, 10 g**RUUTU 605 / 405**2151 Kvartsi-iskos 5 kpl, 7 g**RUUTU 605 / 406**2152 Kvartsi-iskos 2 kpl, 1,5 g**RUUTU 605 / 408**2153 Kvartsi-iskos 2 kpl, 4 g**RUUTU 605 / 409**2154 Kvartsi-iskos 1 kpl, 0,6 g**RUUTU 605 / 412**2155 Kvartsi-iskos 18 kpl, 12 g**RUUTU 605 / 414**2156 Kvartsi-iskos 14 kpl, 37 g

2000

KM 32134

YLI-II PURKAJASUO/KORVALA

KM 32134

RUUTU 605 / 415

2157 Kvartsi-iskos 2 kpl, 2 g

RUUTU 606 / 409

2158 Kvartsi-iskos 1 kpl, 0,4 g

RUUTU 607 / 409

2159 Kvartsi-iskos 6 kpl, 3 g

2160 Palanutta luuta 1 kpl, 0,2 g

RUUTU 608 / 409

2161 Kivilaji-iskos 2 kpl, 2,5 g

2162 Kvartsi-iskos 5 kpl, 4 g

KERROS P 7

RUUTU 601 / 409

2163 Kvartsi-iskos 5 kpl, 3 g

RUUTU 602 / 409

2164 Kvartsi-iskos 10 kpl, 10 g

Yksi kvartseista palanut.

RUUTU 603 / 4092165 Kvartsi-iskos 16 kpl, 16 g**RUUTU 604 / 409**2166 Kvartsi-iskos 8 kpl, 9 g**RUUTU 605 / 400**2167 Kvartsi-iskos 44 kpl, 29 g**RUUTU 605 / 401**2168 Kvartsikaavin 1 kpl, 3 g

Mitat 16 x 22 x 6 mm.

2169 Kvartsi-iskos 47 kpl, 25 g2170 Palanutta luuta 22 kpl, 4,5 g**RUUTU 605 / 402**2171 Kvartsi-iskos 30 kpl, 23 g2172 Palanutta luuta 1 kpl, 0,2 g

RUUTU 605 / 403

2173 Saviastian pala 1 kpl, 5 g
Naarmutettu pinta, väri vaaleanruskea, sekoitteena hienoja

2174 Kvartsi-iskos 10 kpl, 9 g

2175 Palanutta luuta 2 kpl, 0,2 g

RUUTU 605 / 404

2176 Kvartsi-iskos 6 kpl, 3 g

RUUTU 605 / 405

2177 Kivilaji-iskos 1 kpl, 0,7 g

RUUTU 605 / 405

2178 Kvartsi-iskos 2 kpl, 1 g

RUUTU 605 / 405

2179 Palanutta luuta 4 kpl, 1 g

RUUTU 605 / 406

2180 Kvartsi-iskos 16 kpl, 11 g

RUUTU 605 / 4072181 Kvartsi-iskos 15 kpl, 6 g**RUUTU 605 / 408**2182 Kivilaji-iskos 1 kpl, 2 g2183 Kvartsi-iskos 2 kpl, 5 g2184 Palanutta luuta 3 kpl, 0,5 g**RUUTU 605 / 409**2185 Kvartsi-iskos 3 kpl, 0,4 g**RUUTU 605 / 410**2186 Kvartsi-iskos 15 kpl, 9 g**RUUTU 605 / 411**2187 Kvartsi-iskos 29 kpl, 30 g

Yksi kvartseista palanut

2188 Palanutta luuta 6 kpl, 1 g**RUUTU 605 / 412**2189 Kivilaji-iskos 1 kpl, 20 g2190 Kvartsi-iskos 57 kpl, 38,3 g2191 Palanutta luuta 13 kpl, 2 g

RUUTU 605 / 413

2192	<u>Kivilaji-iskos</u>	1 kpl, 2,6 g
2193	<u>Kvartsi-iskos</u>	96 kpl, 60 g
2194	<u>Palanutta luuta</u>	18 kpl, 6 g
2195	<u>Hiiltynyttä tuohta</u>	2 kpl, 0,2 g

RUUTU 605 / 414

2196	<u>Hiotun kivilajiesineen pala</u>	1 kpl, 2,2 g
------	------------------------------------	--------------

Mitat 21 x 16 x 5 mm.

2197	<u>Kivilaji-iskos</u>	1 kpl, 0,4 g
2198	<u>Kvartsikaavin</u>	1 kpl, 4 g

Mitat 16 x 25 x 8 mm.

2199	<u>Kvartsi-iskos</u>	31 kpl, 132 g
2200	<u>Palanutta luuta</u>	2 kpl, 0,8 g

RUUTU 605 / 415

2201	<u>Kvartsi-iskos</u>	3 kpl, 0,4 g
------	----------------------	--------------

RUUTU 606 / 4092202 Meripihkakoru, katkelma 1 kpl, 0,8 g

V-porattu meripihkanappi, jäljellä 3/4.

Mitat 20 x 19 x 4 mm.

x = 606,7 y = 409,66 z = 54,35

RUUTU 607 / 4092203 Kivilaji-iskos 2 kpl, 1 g2204 Kvartsi-iskos 4 kpl, 6 g2205 Palanutta luuta 4 kpl, 0,6 g**RUUTU 608 / 409**2206 Kvartsi-iskos 7 kpl, 2 g2207 Palanutta luuta 1 kpl, 0,3 g**KERROS P 8****RUUTU 601 / 409**2208 Kivilaji-iskos 1 kpl, 118 g

Mahdollisesti karkea esineen teelmä.

2209 Kvartsi-iskos 1 kpl, 1,5 g2210 Palanutta luuta 2 kpl, 0,2 g

RUUTU 602 / 4092211 Kvartsi-iskos 2 kpl, 0,6 g**RUUTU 603 / 409**2212 Kvartsikaavin 1 kpl, 2 g

Mitat 14 x 18 x 9 mm.

2213 Kvartsi-iskos 18 kpl, 6 g**RUUTU 604 / 409**2214 Kvartsi-iskos 18 kpl, 15 g2215 Palanutta luuta 4 kpl, 2 g**RUUTU 605 / 400**2216 Kvartsi-iskos 32 kpl, 30 g2217 Palanutta luuta 1 kpl, 0,7 g**RUUTU 605 / 401**2218 Kvartsi-iskos 7 kpl, 3 g2219 Palanutta luuta 1 kpl, 0,3 g

RUUTU 605 / 402

- 2220 Kvartsi-iskos 4 kpl, 2 g
2221 Palanutta luuta 1 kpl, 0,1 g

RUUTU 605 / 406

- 2222 Hiotun kivilajiesineen katkelma 1 kpl, 31 g

Mitat 50 x 48 x 12 mm.

- 2223 Kivilaji-iskos 1 kpl, 120 g
Mahdollisesti karkea esineen teelmä.

- 2224 Kvartsi-iskos 14 kpl, 8 g

- 2225 Palanutta luuta 3 kpl, 0,7 g

RUUTU 605 / 407

- 2226 Kvartsi-iskos 10 kpl, 5 g

RUUTU 605 / 408

- 2227 Kvartsi-iskos 1 kpl, 3 g

RUUTU 605 / 4092228 Kvartsi-iskos 2 kpl, 0,3 g**RUUTU 605 / 410**2229 Kivilaji-iskos 2 kpl, 3 g2230 Pirstotta kappale, kvartsia 1 kpl, 4 g

Mitat 18 x 20 x 10 mm.

2231 Kvartsi-iskos 24 kpl, 30 g**RUUTU 605 / 411**2232 Kivilaji-iskos 3 kpl, 6 gYksi iskoksista ilmeisesti hiotun kivilajiesineen
pieni katkelma (mitat 35 x 15 x 4 mm).2233 Kvartsi-iskos 22 kpl, 27 g2234 Palanutta luuta 2 kpl, 0,1 g**RUUTU 605 / 412**2235 Kivilaji-iskos 2 kpl, 4 g2236 Kvartsiydin 1 kpl, 30 g

Mitat 31 x 30 x 25 mm.

2237 Kvartsi-iskos 19 kpl, 11 g2238 Palanutta luuta 7 kpl, 2 g

RUUTU 605 / 4132239 Kvartsikaavin 1 kpl, 3 g

Mitat 14 x 20 x 9 mm.

2240 Kvartsi-iskos 17 kpl, 46 g**RUUTU 607 / 409**2241 Kivilaji-iskos 5 kpl, 29 g2242 Kvartsikaavin 1 kpl, 6 g

Mitat 15 x 32 x 12 mm.

2243 Kvartsi-iskos 13 kpl, 4,5 g2244 Palanutta luuta 12 kpl, 3,5 g**RUUTU 608 / 409**2245 Kivilaji-iskos 1 kpl, 0,4 g2246 Pirstottu kappale, kvartsia 1 kpl, 3 g

Mitat 21 x 16 x 7 mm.

2247 Kvartsi-iskos 6 kpl, 4 g

KERROS P 9**RUUTU 604 / 409**

2248	<u>Kvartsi-iskos</u>	9 kpl, 7 g
2249	<u>Palanutta luuta</u>	2 kpl, 0,7 g

RUUTU 605 / 408

2250	<u>Kvartsi-iskos</u>	5 kpl, 5 g
------	----------------------	------------

RUUTU 605 / 410

2251	<u>Kivilaji-iskos</u>	1 kpl, 9 g
2252	<u>Kvartsiydin</u>	1 kpl, 2 g

Mitat 12 x 15 x 13 mm.

2253	<u>Kvartsi-iskos</u>	21 kpl, 27 g
------	----------------------	--------------

RUUTU 605 / 411

2254	<u>Kivilaji-iskos</u>	3 kpl, 2 g
2255	<u>Kvartsi-iskos</u>	4 kpl, 3 g
2256	<u>Palanutta luuta</u>	1 kpl, 0,2 g

RUUTU 606 / 409

2257	<u>Kvartsi-iskos</u>	6 kpl, 7 g
2258	<u>Palanutta luuta</u>	6 kpl, 0,5 g

RUUTU 607 / 409

2259	<u>Kivilaji-iskos</u>	2 kpl, 6 g
2260	<u>Kvartsi-iskos</u>	5 kpl, 25 g
2261	<u>Palanutta luuta</u>	5 kpl, 1,5 g

KERROS P 10**RUUTU 605 / 409**

2262	<u>Kvartsikaavin</u>	1 kpl, 2 g
------	----------------------	------------

Mitat 15 x 20 x 8 mm.

2263	<u>Kvartsi-iskos</u>	10 kpl, 16 g
2264	<u>Palanutta luuta</u>	1 kpl, 0,4 g

KERROS P 10-12**RUUTU 604 / 408**2265 Kvartsi-iskos 4 kpl, 5 g2266 Kvartsiittiydin 1 kpl, 3 g

Mitat 16 x 20 x 15 mm.

2267 Kvartsiittiydin 1 kpl, 62 g

Mitat 58 x 33 x 30 mm.

KOEOJA 2, KERROS K 2**RUUTU 620 / 412**2268 Kvartsi-iskos 12 kpl, 6 g**RUUTU 620 / 413**2269 Kvartsi-iskos 20 kpl, 9 g**RUUTU 621 / 412**2270 Kvartsi-iskos 2 kpl, 0,5 g**RUUTU 621 / 413**2271 Kvartsi-iskos 6 kpl, 1,5 g

KOEOJA 2, KERROS K 3

RUUTU 615 / 412

2272 Kvartsi-iskos 2 kpl, 11 g

RUUTU 615 / 413

2273 Kvartsi-iskos 6 kpl, 4 g2274 Kvartsiitti-iskos 1 kpl, 0,7 g

RUUTU 616 / 413

2275 Kvartsi-iskos 1 kpl, 2 g

RUUTU 622 / 413

2276 Hiiltynyttä tuohta 1 kpl, 0,3 g

RUUTU 624 / 413

2277 Kvartsi-iskos 1 kpl, 0,6 g

RUUTU 626 / 412

2278 Kvartsiydin 1 kpl, 95 g

Mitat 46 x 33 x 35 mm.