

Rautakautisia ja historiallisen ajan löytöjä, jotka FM Hannu Poutiainen kaivautti 19.6-3.7.2000 Sysmän Ihananiemessä. Katso Hannu Poutiaisen kaivauskertomus arkeologian osaston topografisessa arkistossa.

Diar. 24.11.2000

Luettelointeet Anssi Malinen (1-139) ja Antti Lahelma (140-849).

PUHDISTUSKERROS

Ruutu 94/472

- 1 LUUTA, 3 kpl, 1,2 g  
Suurimman mitat: 16 x 10 x 6 mm.

Ruutu 94/474

- 2 PRONSSILEVYJÄ, 2 kpl, 3,0 g  
Toinen taittunut kaksinkerroin.  
Suurimman mitat: 27 x 17 x 0,5 mm.
- 3 RAUTAKUONAA, 4 kpl, 266,0 g  
Suurimman mitat: 79 x 67 x 24 mm.
- 4 PII-ISKOS, 1 kpl, 0,4 g  
Vaaleanharmaata piitä, tummia laikkuja.  
Mitat: 15 x 10 x 4 mm.
- 5 PALANUTTA SAVEA, 15 kpl, 14,0 g  
Suurimman mitat: 24 x 18 x 10 mm.
- 6 LUUTA, 40 kpl, 47,2 g  
Suurimman mitat: 37 x 23 x 15 mm.

Ruutu 94/476

- 7 PRONSSIA, 1 kpl, 8,0 g  
Sulanut. Mitat: 37 x 25 x 6 mm.
- 8 PRONSSILEVY, 1 kpl, 0,9 g  
Mitat: 21 x 14 x 1 mm.

- 9 RAUTAKUONAA, 1 kpl, 47,0 g  
Mitat: 59 x 43 x 20 mm.
- 10 PALANUTTA SAVEA, 52 kpl, 60,0 g  
Suurimman mitat: 33 x 21 x 12 mm.
- 11 LUUTA, 59 kpl, 138,0 g  
Suurimman mitat: 62 x 47 x 17 mm.

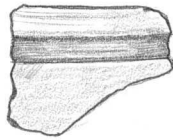
## Ruutu 94/478

- 12 PRONSSILEVY, 1 kpl, 0,1 g  
Levyssä yksi reikä, jonka halkaisija 3 mm,  
sekä yhdellä sivulla jäljellä osa reiästä.  
Mitat: 11 x 9 x 0,5 mm.
- 13 PRONSSILEVYJÄ, 2 kpl, 0,9 g  
Suurimman mitat: 14 x 10 x 2 mm.
- 14 RAUTAVARTAITA, 2 kpl, 9,0 g  
Vartaiden toinen pää taitettu paksunnokseksi,  
toinen pää taivutettu kaarevaksi. Suurimman  
mitat: 35 x 7 x 5 mm, paksunnoksen halkaisija  
11 mm.
- 15 RAUTAKUONAA, 5 kpl, 248,0 g  
Suurimman mitat: 78 x 56 x 30 mm.
- 16 SAVIASTIAN PALA /PALANUTTA SAVEA, 1 kpl, 0,7 g  
Vaaleanruskea, toiselta sivulta harmaa. Tiivis  
massa. Mitat: 15 x 14 x 3 mm.
- 17 PALANUTTA SAVEA, 58 kpl, 57,0 g  
Suurimman mitat: 28 x 17 x 10 mm.
- 18 LUUTA, 70 kpl, 101,0 g  
Suurimman mitat: 113 x 41 x 39 mm.
- 19 PALANUTTA LUUTA, 1 kpl, 0,8 g  
Mitat: 13 x 11 x 4 mm.

## Ruutu 94/480

- 20 PRONSSILEVY, 1 kpl, 2,0 g  
Yhdeltä sivulta paksumpi.  
Mitat: 29 x 17 x 2 mm.

- 21 RAUTAKUONAA, 7 kpl, 200,0 g  
Suurimman mitat: 64 x 38 x 29 mm.
- 22 SAVIASTIAN REUNAPALA, 1 kpl, 1,5 g  
Tummanruskeaa, tiivismassaista keramiikkaa.  
Yläreunassa paksunnos. Mitat: 21 x 16 x 2 mm,  
yläreunan paksuus 4 mm.



A.L. 2000

- 23 PALANUTTA SAVEA, 12 kpl, 10,0 g  
Suurimman mitat: 25 x 10 x 8 mm.
- 24 LUUTA, 86 kpl, 135,5 g  
Suurimman mitat: 86 x 36 x 32 mm.

## Ruutu 94/482

- 25 RAUTAKUONAA, 5 kpl, 290,0 g  
Suurimman mitat: 68 x 51 x 21 mm
- 26 PIITÄ, 1 kpl, 4,5 g  
Osaksi vaalean-, osaksi tummanharmaata piitä.  
Kolmion muotoinen, kärki pyöreä ja rosainen.  
Mitat: 22 x 19 x 11 mm.
- 27 LUUTA, 3 kpl, 10,0 g  
Suurimman mitat: 35 x 29 x 21 mm.

## Ruutu 94/484

- 28 RAUTAKUONAA, 2 kpl, 65,0 g  
Suurimman mitat: 57 x 48 x 34 mm.
- 29 KVARTSIYDIN, 1 kpl, 17,0 g  
Vaaleanharmaata kvartssia, epäsäännöllisen muo-  
toinen. Mitat: 33 x 24 x 21 mm.
- 30 LUUTA, 95 kpl, 273,5 g  
Suurimman mitat: 76 x 48 x 28 mm.

## Ruutu 94/486

- 31 PRONSSILEVY, 1 kpl, 12,0 g  
Yksi sivu taittunut kaksinkerroin. Levyssä  
kaksi nelikulmaista niittiä. Mitat: 53 x 35 x  
1 mm.

## Ruutu 94/488

- 32 RAUTAKUONAA, 1 kpl, 37,0 g  
Mitat: 50 x 37 x 29 mm.
- 33 PII-ISKOS, 1 kpl, 0,3 g  
Tummanharmaata piitä. Mitat: 14 x 11 x 2 mm.
- 34 KIVI, 1 kpl, 430,0 g  
Osa kivistä sulanut lasimaiseksi. Mitat: 89 x  
82 x 40 mm.
- 35 LUUTA, 28 kpl, 19,0 g  
Suurimman mitat: 39 x 11 x 3 mm.

## Ruutu 94/490

- 36 RAUTAKUONAA, 1 kpl, 252 g  
Mitat: 81 x 72 x 44 mm.
- 37 PII-ISKOS, 1 kpl, 0,4 g  
Tummanharmaata piitä. Mitat: 14 x 10 x 3 mm.
- 38 PALANUTTA SAVEA, 2 kpl, 7 g  
Suurimman mitat: 29 x 24 x 10 mm.
- 39 LUUTA, 32 kpl, 35 g  
Suurimman mitat: 34 x 27 x 7 mm.

## Ruutu 94/492

- 40 PRONSSINEULA, 1 kpl, 3 g  
Neulan kanta kolmiomainen ja epäsymmetrinen,  
osa kannasta murtunut. Mitat: pituus 28 mm,  
neulan varsi 3 x 1,5 mm, kanta 13 x 6 mm.
- 41 KUONAA, 3 kpl, 62 g  
Suurimman mitat: 47 x 32 x 21 mm.

- 42 PALANUTTA SAVEA, 11 kpl, 12 g  
Suurimman mitat: 28 x 16 x 8 mm.
- 43 LUUTA, 31 kpl, 35 g  
Suurimman mitat: 42 x 33 x 17 mm.

## Ruutu 96/474

- 44 PRONSSILEVY, 1 kpl, 2 g  
Mitat: 26 x 15 x 0,5 mm.
- 45 KUONAA, 2 kpl, 8 g  
Suurimman mitat: 28 x 19 x 10 mm.
- 46 PALANUTTA SAVEA, 21 kpl, 23 g  
Suurimman mitat: 25 x 20 x 10 mm.
- 47 LUUTA, 21 kpl, 25 g  
Suurimman mitat: 49 x 10 x 10 mm.

## Ruutu 96/476

- 48 LASIELHIMEN KATKELMA, 1 kpl, 0,4 g  
Palanut, pinta tumma. Noin kolmasosa lohjen-  
nut. Mitat: halkaisija 12 mm, paksuus 7 mm.

## Ruutu 96/478

- 49 RAUTAKUONAA, 8 kpl, 1563 g  
Suurimman mitat: 90 x 74 x 67 mm.
- 50 PALANUTTA SAVEA, 61 kpl, 85 g  
Suurimman mitat: 31 x 21 x 9 mm.
- 51 LUUNEULAN KATKELMA, 1 kpl, 0,4 g  
Toisesta päästään teroitettu neula. Toinen,  
hieman paksumpi pää vuoltu viistoksi. Paksum-  
massa päässä lustomaisia renkaita. Mitat: pi-  
tuus 43 mm, halkaisija 4 mm.



A.L. 2000

- 52 LUUTA, 78 kpl, 190 g  
Suurimman mitat: 93 x 30 x 4 mm.

## Ruutu 96/480

- 53 KUONAA, 6 kpl, 32 g  
Suurimman mitat 33 x 27 x 22 mm.
- 54 PALANUT SAVI, 35 kpl, 45 g  
Suurimman mitat: 24 x 20 x 9 mm.
- 55 LUUTA, 54 kpl, 133 g  
Suurimman mitat: 75 x 25 x 24 mm.

## Ruutu 96/482

- 56 PRONSSILEVY, 1 kpl, 1 g  
Yksi sivu taittunut kaksinkerroin.  
Mitat: 19 x 13 x 0,5 mm.
- 57 KVARTSITEELMÄ, 1 kpl, 5 g  
Vaaleanharmaata kvartssia. Yksi uurrinmainen kärki. Mitat: 23 x 17 x 12 mm.
- 58 PALANUT SAVI, 5 kpl, 11 g  
Suurimman mitat: 27 x 18 x 13 mm.
- 59 LUUTA, 47 kpl, 108,5 g  
Suurimman mitat: 12 x 27 x 13 mm.

## Ruutu 96/484

- 60 PRONSSIASTIAN KATKELMA, 1 kpl, 23 g  
Murtunut kolmelta sivulta. Ehjällä sivulla paksunnos. Mitat: 130 x 23 x 0,5 mm, reunan paksuus 1,5 mm.
- 61 PRONSSILEVY, 1 kpl, 3 g  
Yhdeltä sivulta taittunut kaksinkerroin.  
Mitat: 19 x 17 x 1 mm.
- 62 KUONAA, 2 kpl, 19 g  
Suurimman mitat: 41 x 27 x 15 mm.
- 63 PALANUTTA SAVEA, 8 kpl, 7 g  
Suurimman mitat: 23 x 10 x 10 mm.
- 64 LUUTA, 83 kpl, 202 g  
Suurimman mitat: 51 x 47 x 41 mm.

## Ruutu 96/486

- 65 RAUTAKUONAA, 3 kpl, 1675 g  
Suurimman mitat: 133 x 103 x 54 mm.
- 66 KUONAA, 10 kpl, 34 g  
Suurimman mitat: 34 x 21 x 13 mm.
- 67 SAVIASTIAN PALA / SAVITIIIVISTE, 1 kpl, 0,5 g  
Punaruskea, tiivis massa, sekoitteena joitain kivenmuruja. Naarmupintainen. Mitat: 12 x 11 x 5 mm.
- 68 PALANUTTA SAVEA, 16 kpl, 22 g  
Suurimman mitat: 34 x 17 x 12 mm.
- 69 LUUTA, 159 kpl, 325,6 g  
Suurimman mitat: 77 x 54 x 31 mm.

## Ruutu 96/490

- 70 RAUTAKUONAA, 3 kpl, 163 g  
Suurimman mitat: 72 x 63 x 27 mm.
- 71 LUUTA, 11 kpl, 28 g  
Suurimman mitat: 36 x 35 x 19 mm.

## Ruutu 96/492

- 72 KUONAA, 1 kpl, 19 g  
Mitat: 49 x 42 x 15 mm.
- 73 LUUTA, 4 kpl, 10 g  
Suurimman mitat: 22 x 22 x 15 mm.

## Ruutu 98/472

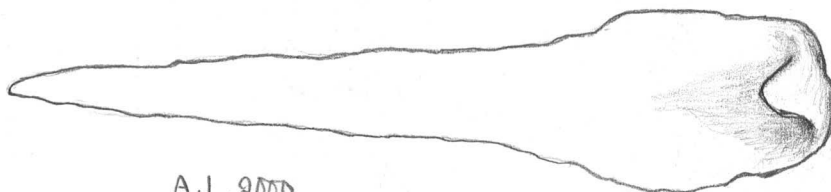
- 74 LUUTA, 4 kpl, 15 g  
Suurimman mitat: 75 x 18 x 5 mm.

## Ruutu 98/474

- 75 VEITSEN KATKELMA, RAUTAA, 1 kpl, 19 g  
Teräosa katkennut. Mitat: pituus 75 mm, josta ruoto 46 mm, terän korkeus 13 mm, hamaran leveys 8 mm.
- 76 RAUTAKUONAA, 2 kpl, 376 g  
Suurimman mitat: 12 x 79 x 37 mm.
- 77 KUONAA, 4 kpl, 22 g  
Suurimman mitat: 37 x 21 x 18 mm.
- 78 LUUTA, 25 kpl, 80,5 g  
Suurimman mitat: 85 x 38 x 25 mm.

## Ruutu 98/474

- 79 RAUTAESINE, 1 kpl, 31 g  
Kapenee toiseen päähän, toinen pää taottu litteäksi ja lehdenmuotoiseksi. Terä? Mitat: pituus 105 mm, levein kohta 23 x 4 mm, kapea pää 4 x 4 mm.



A.L. 2000

- 80 RAUTAKUONAA, 7 kpl, 808 g  
Suurimman mitat: 95 x 74 x 45 mm.
- 81 PALANUTTA SAVEA, 11 kpl, 19 g  
Suurimman mitat: 32 x 23 x 7 mm.
- 82 LUUTA, 44 kpl, 321 g  
Suurimman mitat: 147 x 44 x 31 mm.

## Ruutu 98/478

- 83 RAUTAKUONAA, 1 kpl, 9 g  
Mitat: 29 x 16 x 15 mm.
- 84 PALANUTTA SAVEA, 16 kpl, 49 g  
Suurimman mitat: 30 x 25 x 10 mm.



85 LUUTA, 24 kpl, 63 g  
Suurimman mitat: 74 x 20 x 8 mm.

Ruutu 98/480

86 PRONSSILEVY, 1 kpl, 2 g  
Taittunut. Mitat: 37 x 12 x 0,5 mm.

87 RAUTAKUONAA, 5 kpl, 913 g  
Suurimman mitat: 97 x 76 x 35 mm.

88 KUONAA, 5 kpl, 93 g  
Suurimman mitat: 62 x 42 x 19 mm.

89 PALANUTTA SAVEA, 17 kpl, 27 g  
Suurimman mitat: 25 x 22 x 16 mm.

90 LUUTA, 21 kpl, 43,2 g  
Suurimman mitat: 69 x 14 x 10 mm.

Ruutu 98/482

91 KUONAA, 1 kpl, 6 g  
Mitat: 30 x 19 x 15 mm.

92 PALANUTTA SAVEA, 60 kpl, 96 g  
Suurimman mitat: 33 x 24 x 17 mm.

93 LUUTA, 18 kpl, 65 g  
Suurimman mitat: 59 x 33 x 20 mm.

Ruutu 98/484

94 RAUTAKUONAA, 2 kpl, 191 g  
Suurimman mitat: 77 x 56 x 35 mm.

95 KUONAA, 2 kpl, 117 g  
Suurimman mitat: 85 x 52 x 33 mm.

96 PALANUTTA SAVEA, 3 kpl, 11 g  
Suurimman mitat: 30 x 26 x 11 mm.

97 LUUTA, 7 kpl, 16 g  
Suurimman mitat: 34 x 16 x 11 mm.

## Ruutu 98/486

- 98 RAUTAKUONAA, 33 g  
Suurimman mitat: 32 x 32 x 13 mm.
- 99 KUONAA, 2 kpl, 49 g  
Suurimman mitat: 44 x 34 x 30 mm.
- 100 LUUTA, 14 kpl, 20 g  
Suurimman mitat: 45 x 14 x 4 mm.

## Ruutu 98/488

- 101 RAUTAKUONAA, 4 kpl, 323 g  
Suurimman mitat: 88 x 64 x 30 mm.
- 102 LUUTA, 6 kpl, 17 g  
Suurimman mitat: 33 x 23 x 21 mm.

## Ruutu 98/490

- 103 LUUTA, 1 kpl, 4 g  
Mitat: 36 x 26 x 5 mm.

## Ruutu 98/492

- 104 LUUTA, 2 kpl, 4 g  
Suurimman mitat: 29 x 19 x 7 mm.

## Ruutu 100/472

- 105 LUUTA, 5 kpl, 21 g  
Suurimman mitat: 65 x 22 x 7 mm.

## Ruutu 100/472

- 106 RAUTAKUONAA, 10 kpl, 387 g  
Suurimman mitat: 77 x 60 x 23 mm.
- 107 KUONAA, 16 kpl, 105 g  
Suurimman mitat: 50 x 39 x 16 mm.
- 108 PALANUTTA SAVEA, 10 kpl, 10 g  
Suurimman mitat: 22 x 14 x 5 mm.

109 LUUTA, 41 kpl, 135 g  
Suurimman mitat: 57 x 43 x 19 mm.

Ruutu 100/476

110 RAUTAKUONAA, 3 kpl, 437 g  
Suurimman mitat: 105 x 92 x 32 mm.

111 PALANUTTA SAVEA, 7 kpl, 9 g  
Suurimman mitat: 23 x 16 x 13 mm.

112 LUUTA, 27 kpl, 99 g  
Suurimman mitat: 80 x 25 x 11 mm.

Ruutu 100/478

113 RAUTAKUONAA, 1 kpl, 168 g  
Mitat: 92 x 46 x 30 mm.

114 KUONAA, 4 kpl, 80 g  
Suurimman mitat: 49 x 34 x 27 mm.

115 PALANUTTA SAVEA, 3 kpl, 4 g  
Suurimman mitat: 18 x 15 x 8 mm.

116 LUUTA, 31 kpl, 197 g  
Suurimman mitat: 117 x 25 x 6 mm.

Ruutu 100/480

117 KUONAA, 1 kpl, 3 g  
Mitat: 19 x 9 x 8 mm.

118 KVARTSITERÄ, 1 kpl, 3 g  
Nelisivuinen, yksi sivu lohjennut. Terässä  
retusointia. Mitat: 24 x 16 x 8 mm.

119 LUUTA, 12 kpl, 50 g  
Suurimman mitat: 96 x 22 x 6 mm.

Ruutu 100/482

120 RAUTAKUONAA, 2 kpl, 1049 g  
Suurimman mitat: 120 x 95 x 40 mm.

121 KUONAA, 5 kpl, 116 g  
Suurimman mitat: 58 x 46 x 21 mm.

122 PALANUTTA SAVEA, 1 kpl, 2 g  
Mitat: 24 x 17 x 10 mm.

123 LUUTA, 3 kpl, 8 g  
Suurimman mitat: 50 x 12 x 8 mm.

Ruutu 100/484

124 RAUTAKUONAA, 6 kpl, 621 g  
Suurimman mitat: 74 x 55 x 37 mm.

125 PALANUTTA SAVEA, 1 kpl, 1,6 g  
Mitat: 19 x 12 x 11 mm.

126 LUUTA, 1 kpl, 8 g  
Mitat: 55 x 19 x 9 mm.

Ruutu 100/486

127 RAUTAKUONAA, 1 kpl, 408 g  
Mitat: 150 x 79 x 42 mm.

128 PALANUTTA SAVEA, 1 kpl, 0,4 g  
Mitat: 12 x 11 x 3 mm.

129 LUUTA, 8 kpl, 19 g  
Suurimman mitat: 54 x 16 x 7 mm.

Ruutu 100/487

130 KUONAA, 3 kpl, 54 g  
Suurimman mitat: 52 x 37 x 22 mm.

131 LUUTA, 1 kpl, 1,5 g  
Mitat: 38 x 7 x 4 mm.

Ruutu 100/490

132 RAUTAKUONAA, 1 kpl, 7 g  
Mitat: 31 x 18 x 11 mm.

133 LUUTA, 7 kpl, 30 g  
Mitat: 52 x 30 x 13 mm.

Ruutu 100/492

134 RAUTAKUONAA, 2 kpl, 35 g  
Suurimman mitat: 48 x 31 x 17 mm.

135 LUUTA, 2 kpl, 3 g  
Suurimman mitat: 41 x 11 x 3 mm.

Ruutu 102/470

136 LUUTA, 1 kpl, 5 g  
Mitat: 44 x 18 x 11 mm.

Ruutu 102/472

137 KUONAA, 3 kpl, 30 g  
Suurimman mitat: 31 x 26 x 20 mm.

138 PIITÄ, 1 kpl, 6 g  
Vaalean- ja tummanharmaata piitä, kolmion muo-  
toinen. Tulus- tai lukkopiitä.  
Mitat: 24 x 22 x 13 mm.

139 LUUTA, 5 kpl, 7,4 g  
Suurimman mitat: 50 x 13 x 10 mm.

Ruutu 102/474

140 RAUTAKUONAA, 4 kpl, 135 g  
Suurimman mitat: 57 x 37 x 20 mm.

141 KUONAA, 6 kpl, 82 g  
Suurimman mitat: 45 x 34 x 26 mm.

142 PII-ISKOS, 1 kpl, 3 g  
Tumma, kolmion muotoinen. Mitat: 20 x 20 x 11  
mm.

143 PALANUTTA SAVEA, 2 kpl, 4 g  
Suurimman mitat: 25 x 20 x 9 mm.

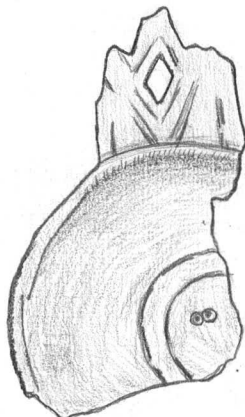
- 144 LUUTA, 44 kpl, 144,2 g  
Suurimman mitat: 96 x 41 x 9 mm.

Ruutu 102/476

- 145 RAUTAKUONAA, 23 kpl, 971 g  
Suurimman mitat: 79 x 76 x 55 mm

- 146 PALANUTTA SAVEA, 5 kpl, 8 g  
Suurimman mitat: 25 x 20 x 10 mm

- 147 LUULUSIKAN KATKELMA, 1 kpl, 4 g  
Matalapesäisen, leveän lusikan fragmentti.  
Pesästä säilynyt n. 1/4, samoin osa kahvasta  
on katkennut pois. Pesän keskellä koristelua:  
kaksi sisäkkäistä ympyrää ja niiden keskellä  
kaksi pientä kuoppaa. Pesän reuna on lievästi  
profiloitu. Kahvassa geometrinen viiva- ja  
leikkauskoristelua. Mitat: 53 x 30 x 2 mm.



A.L. 2000

- 148 LUUTA, 50 kpl, 229 g  
Suurimman mitat: 115 x 28 x 21 mm.

Ruutu 102/478

- 149 KUONAA, 26 kpl, 344 g  
Suurimman mitat: 45 x 38 x 20 mm.

- 150 PALANUTTA SAVEA, 4 kpl, 12 g  
Suurimman mitat: 28 x 25 x 11 mm.

- 151 LUUTA, 16 kpl, 86 g  
Suurimman mitat: 70 x 27 x 14 mm.

## Ruutu 102/480

- 152 RAUTAKUONAA, 15 kpl, 272 g  
Suurimman mitat: 58 x 47 x 20 mm.
- 153 PALANUTTA SAVEA, 7 kpl, 25 g  
Suurimman mitat: 35 x 18 x 13 mm.
- 154 PII-ISKOS, 1 kpl, 1 g  
Harmaata piitä. Mitat: 22 x 14 x 4 mm.
- 155 LUUTA, 17 kpl, 43 g  
Suurimman mitat: 63 x 17 x 9 mm.

## Ruutu 102/482

- 156 KUONAA, 13 kpl, 235 g  
Suurimman mitat: 65 x 52 x 30 mm.
- 157 PALANUTTA SAVEA, 3 kpl, 4,4 g  
Suurimman mitat: 24 x 20 x 8 mm.
- 158 LUUTA, 9 kpl, 24,7 g  
Suurimman mitat: 63 x 21 x 8 mm.

## Ruutu 102/484

- 159 KUONAA, 11 kpl, 98,9 g  
Suurimman mitat: 40 x 26 x 19 mm.
- 160 PALANUTTA SAVEA, 1 kpl, 0,3 g  
Mitat: 11 x 9 x 5 mm.
- 161 LUUTA, 4 kpl, 9,7 g  
Suurimman mitat: 45 x 22 x 10 mm.

## Ruutu 102/486

- 162 KUONAA, 1 kpl, 0,6 g  
Mitat: 12 x 11 x 6 mm.
- 163 PIITÄ, 1 kpl, 2,1 g  
Tummanruskeaa, läpikuultavaa piitä. Litteä,  
iskosmainen kappale, mutta reunoilla pieniä  
isku/käyttäjälkiä kauttaaltaan - tuluspiitä?  
Mitat: 23 x 16 x 6 mm.

164 LUUTA, 2 kpl, 9 g  
Suurimman mitat: 50 x 23 x 8 mm.

Ruutu 102/488

165 KUONAA, 2 kpl, 16,1 g  
Suurimman mitat: 29 x 28 x 17 mm,

166 PALANUTTA SAVEA, 6 kpl, 17,8 g  
Suurimman mitat: 35 x 28 x 13 mm.

167 KVARTSI-ISKOS, 1 kpl, 1,3 g  
Sekoitteista, läpikuultavaa kvartssia. Mitat:  
19 x 15 x 4 mm.

168 LUUTA, 8 kpl, 24,5 g  
Suurimman mitat: 61 x 26 x 11 mm.

Ruutu 102/490

169 KUONAA, 2 kpl, 44,4 g  
Suurimman mitat: 45 x 40 x 34 mm.

170 LUUTA, 3 kpl, 4,6 g  
Suurimman mitat: 37 x 11 x 4 mm.

Ruutu 102/492

171 RAUTAKUONAA, 1 kpl, 172 g  
Mitat: 72 x 58 x 29 mm.

172 PALANUTTA SAVEA, 1 kpl, 11,1 g  
Mitat: 37 x 30 x 26 mm.

173 LUUTA, 7 kpl, 11,7 g  
Suurimman mitat: 30 x 18 x 15 mm.

Ruutu 104/472

174 KUONAA, 1 kpl, 2,6 g  
Mitat: 19 x 15 x 11 mm.

175 PALANUTTA SAVEA, 1 kpl, 1,5 g  
Mitat: 15 x 12 x 11 mm.



176 LUUTA, 1 kpl, 1,3 g  
Mitat: 35 x 15 x 3 mm.

Ruutu 104/474

177 KUONAA, 23 kpl, 256,1 g  
Suurimman mitat: 64 x 46 x 30 mm.

178 PALANUTTA SAVEA, 10 kpl, 109,4 g  
Suurimman mitat: 72 x 52 x 35 mm.

179 PIITÄ, 1 kpl, 1,8 g  
Poikkileikkaukseltaan kolmiomainen. Lähes kairilla reunoilla pieniä isku/käyttäjälkiä. Väri vaihtelee läpikuultavasta tummanruskeasta läpinäkymättömään vaaleanharmaaseen. Tulus- tai lukkopiitä. Mitat: 17 x 10 x 10 mm.

180 LUUTA, 50 kpl, 116,7 g  
Suurimman mitat: 65 x 33 x 13 mm.

Ruutu 104/476

181 PRONSSILEVYN KATKELMIA, 4 kpl, 8,5 g  
Suurimman mitat: 37 x 28 x 3 mm.

182 PRONSSILEVYN KATKELMA, 1 kpl, 0,6 g  
Kolmion muotoinen ohut levy.  
Mitat: 25 x 15 x 1 mm.

183 PRONSSISUIKALE, 1 kpl, 1,1 g  
Kasaan taiteltua, kapeaa nauhaa.  
Mitat: 15 x 13 x 4 mm.

184 KUONAA, 80 kpl, 2328,8 g  
Suurimman mitat: 98 x 93 x 36 mm.

185 PALANUTTA SAVEA, 86 kpl, 120,9 g  
Suurimman mitat: 56 x 42 x 30 mm.

186 KVARTSI-ISKOS, 1 kpl, 1,5 g  
Vaaleaa läpikuultavaa kvartssia.  
Mitat: 19 x 15 x 7 mm.

- 187 LUUESINEEN KATKELMA, 1 kpl, 1,2 g  
Kiiltävän sileäksi työstetyn ohuen ja litteähkön luuesineen katkelma. Todennäköisesti luulusikan fragmentti, arviolta hiukan alle 1/4 lusikan pesästä. Esineen reunaa säilynyt; reunan suuntaisesti n. 3 mm. etäisyydellä kulkee kaksi naarmuttamalla tehtyä koristeraitaa, jotka yhtyvät fragmentin toisessa reunassa. Näistä n. 10 mm. sisäänpäin näkyy hiukan toista, paksumpaa koristeraitaa. Mitat: 28 x 19 x 2 mm.



A.L. 2000

- 188 LUUTA, 195 kpl, 806 g  
Suurimman mitat: 157 x 88 x 16 mm.

Ruutu 104/478

- 189 KUONAA, 10 kpl, 296,6 g  
Suurimman mitat: 56 x 38 x 35 mm.
- 190 KUONAA, 18 kpl, 312,8 g  
Suurimman mitat: 48 x 35 x 25 mm.
- 191 PALANUTTA SAVEA, 2 kpl, 3,1 g  
Suurimman mitat: 21 x 14 x 9 mm.
- 192 LUUTA, 31 kpl, 86,6 g  
Suurimman mitat: 74 x 19 x 12 mm.

Ruutu 104/480

- 193 PRONSSISUIKALE, 1 kpl, 3,7 g  
Kasaan taiteltua, kapeaa nauhaa.  
Mitat: 27 x 13 x 6 mm.
- 194 KUONAA, kpl, 983,8 g  
Suurimman mitat: 90 x 75 x 31 mm.
- 195 PALANUTTA SAVEA, 15 kpl, 14,7 g  
Suurimman mitat: 23 x 15 x 11 mm.

196 KVARTSI-ISKOKSIA, 2 kpl, 3,7 g  
Sekoitteista kvartsia.  
Suurimman mitat: 20 x 11 x 10 mm.

197 LUUTA, 58 kpl, 70,6 g  
Suurimman mitat: 41 x 26 x 18 mm.

Ruutu 104/482

198 KUONAA, 15 kpl, 908,7 g  
Suurimman mitat: 100 x 78 x 25 mm.

199 PALANUTTA SAVEA, 4 kpl, 4,6 g  
Suurimman mitat: 20 x 16 x 10 mm.

200 LUUTA, 37 kpl, 46,9 g  
Suurimman mitat: 38 x 23 x 12 mm.

Ruutu 104/484

201 KUONAA, 2 kpl, 41,5 g  
Suurimman mitat: 54 x 42 x 28 mm.

202 PALANUTTA SAVEA, 8 kpl, 6,6 g  
Suurimman mitat: 20 x 12 x 8 mm.

203 PII-ISKOS, 1 kpl, 0,4 g  
Kellertävänruskeaa piitä. Yksi pinnoista  
valkoinen. Mitat 14 x 11 x 3 mm.

204 KVARTSI-ISKOS, 1 kpl, 4,4 g  
Vaaleaa läpikuultavaa kvartsia.  
Mitat: 24 x 12 x 12 mm.

205 LUUTA, 42 kpl, 71,9 g  
Suurimman mitat: 63 x 43 x 35 mm.

Ruutu 104/492

206 RAUTAESINEEN KATKELMA, 1 kpl, 45,2 g  
Mitat: 56 x 29 x 20 mm.

207 KUONAA, 55 kpl, 1389,4 g  
Suurimman mitat: 120 x 80 x 41 mm.

208 LUUTA, 12 kpl, 16,3 g  
Suurimman mitat: 44 x 30 x 9 mm.

Ruutu 106/484

209 PRONSSILEVYN KATKELMA, 1 kpl, 1,1 g  
Mitat: 24 x 11 x 2 mm.

210 KUONAA, 18 kpl, 627,7 g  
Suurimman mitat: 83 x 74 x 43 mm.

211 PALANUTTA SAVEA, 9 kpl, 9,4 g  
Suurimman mitat: 23 x 14 x 14 mm.

212 LUUTA, 25 kpl, 157,4 g  
Suurimman mitat: 64 x 24 x 20 mm.

Ruutu 106/486

213 LASIHELMEN KAPPALE, 1 kpl, 1,2 g  
Mustan lasihelmen kappale, arviolta n. 1/4 alkuperäisestä. Mustalle pohjalle on valkoisesta lasimassasta tehty verkkomaista viivakoristelua. Verkon silmän sisään on lisäksi tehty punaisesta ja valkoisesta lasimassasta rosettikuvio, jonka keskus muodostaa nystyrän helmen pintaan. Helmen läpi poratusta reiästä on osa näkyvissä.  
Mitat: 15 x 13 x 7 mm.



A.L. 2000

214 KUONAA, 16 kpl, 822,4 g  
Suurimman mitat: 83 x 57 x 38 mm.

215 PALANUTTA SAVEA, 4 kpl, 7,9 g  
Suurimman mitat: 23 x 17 x 15 mm.

216 LUUTA, 7 kpl, 30,9 g  
Suurimman mitat: 52 x 47 x 20 mm.

## Ruutu 106/492

217 KUONAA, 5 kpl, 180,6 g  
Suurimman mitat: 66 x 47 x 30 mm.

218 KVARTSI-ISKOS, 1 kpl, 4,3 g  
Mitat: 27 x 15 x 10 mm.

219 LUUTA, 5 kpl, 6,4 g  
Suurimman mitat: 28 x 15 x 10 mm.

## Ruutu 106/490

220 KUONAA, 1 kpl, 14,4 g  
Mitat: 30 x 27 x 18 mm.

221 SAVIASTIAN PALA, 1 kpl, 3,1 g  
Vaaleanruskeaa, hyvinpoltettua keramiikkaa.  
Sekä ulko- että sisäpinnalla naarmujälkiä.  
Sekoitteena hyvin hienoksi jauhettua kiilletettä  
ja maasälpää, jonkin verran myös karkeaa  
kivimurskaa samoista kivilajeista.  
Mitat: 30 x 18 x 6 mm.

222 PALANUTTA SAVEA, 1 kpl, 1,6 g  
Mitat: 17 x 15 x 6 mm.

## Ruutu 108/484

223 KUONAA, 7 kpl, 408,7 g  
Suurimman mitat: 83 x 68 x 33 mm.

224 LUUTA, 13 kpl, 21,9 g  
Suurimman mitat: 56 x 18 x 10 mm.

## Ruutu 108/486

225 KUONAA, 3 kpl, 137,6 g  
Suurimman mitat: 66 x 55 x 19 mm.

226 LUUTA, 1 kpl, 1,1 g  
Mitat: 24 x 13 x 5 mm.

Ruutu 108/488

227 KUONAA, 3 kpl, 85,5 g  
Suurimman mitat: 65 x 47 x 27 mm.

228 LUUTA, 10 kpl, 9,1 g  
Suurimman mitat: 42 x 9 x 6 mm.

Ruutu 108/490

229 KUONAA, 8 kpl, 240,0 g  
Suurimman mitat: 90 x 50 x 31 mm.

230 SAVIASTIAN PALA, 1 kpl, 2,7 g  
Vaaleanruskeaa, hyvinpoltettua, ohutseinäistä keramiikkaa. Ulkopinta koristelematon ja hiukan epätasainen, sisäpinta osin tummunut lähes mustaksi. Sekoitteena hyvin hienoksi jauhettua kiilletettä ja karkeaa hiekkaa (mm. kvartsia). Mitat: 28 x 24 x 4 mm.

231 LUUTA, 4 kpl, 2,4 g  
Suurimman mitat: 27 x 10 x 6 mm.

Ruutu 108/492

232 KUONAA, 3 kpl, 163,2 g  
Suurimman mitat: 60 x 40 x 18 mm.

1. KERROS

Ruutu 94/480

233 KUONAA, 5 kpl, 14,0 g  
Suurimman mitat: 29 x 22 x 12 mm.

234 PALANUTTA SAVEA, 52 kpl, 79,1 g  
Suurimman mitat: 29 x 25 x 13 mm.

235 LUUTA, 39 kpl, 85,6 g  
Suurimman mitat: 75 x 14 x 10 mm.

Ruutu 96/480

236 PRONSSILEVYN KATKELMA, 1 kpl, 0,5 g  
Mitat: 19 x 15 x 1 mm.

237 RAUTAESINEEN KATKELMA, 1 kpl, 3,8 g  
Kapea, tikkumainen, nelisivuiseksi taottu kärki, jossa pitkä, loppua kohti hiukan oheneva ruoto. Toisessa päässä loiva paksunnos. Ehkä nuolenkärjen tai poran katkelma. Mitat: pituus 62 mm, halkaisija 5 mm (ruoto), kärjen halkaisija 7 mm.



A.L. 2000

238 RAUTALEVYN KATKELMA, 1 kpl, 28,4 g  
Kolmiomainen, paksuhkon rautalevyn katkelma.  
Pitkä sivu kaareva.  
Mitat: 65 x 38 x 7 mm.

Ruutu 96/486

239 KVARTSI-ISKOS, 1 kpl, 3,4 g  
Mitat: 27 x 17 x 9 mm.

240 LUUTA, 42 kpl, 78,6 g  
Suurimman mitat: 59 x 21 x 10 mm.

Ruutu 98/472

241 HELA, PRONSSIA, 1 kpl, 0,7 g  
Kapeasta pronssinauhasta tehty pitkänomainen lenkki jonka päät on kiinnitetty yhteen pienellä nastalla. Mitat: 19 x 5 x 5 mm.



A.L. 2000

242 KUONAA, 4 kpl, 88,7 g  
Suurimman mitat: 53 x 42 x 38 mm.

243 PALANUTTA SAVEA, 6 kpl, 8,9 g  
Suurimman mitat: 24 x 21 x 7 mm.

244 HIOTUN KIVILAJIESINEEN KATKELMA, 1 kpl, 8,7 g  
Säännöllisen nelikulmainen, laatan kaltainen,  
melko karkeasti työstetty kivi (hiekkakiveä).  
Toisesta päästään katkennut. Pitkät sivut  
hiukan hiotut, kanta on kulmista pyöristetty  
mutta muuten hiomaton. Laakatasoissa ei näy  
merkkejä hionnasta.  
Mitat: 21 x 20 x 10 mm.

245 LUUTA, 10 kpl, 39,2 g  
Suurimman mitat: 53 x 33 x 15 mm.

Ruutu 98/474

246 RENGAS, RAUTAA, 1 kpl, 4,5 g  
Mitat: halkaisija 22 mm, paksuus 6 mm.

247 RAUTAA, 1 kpl, 6,0 g  
Kiilamainen. Suurimman mitat: 36 x 14 x 7 mm.

248 KUONAA, 18 kpl, 304,9 g  
Suurimman mitat: 55 x 42 x 33 mm.

249 PALANUTTA SAVEA, 5 kpl, 6,6 g  
Suurimman mitat: 25 x 17 x 10 mm.

250 HIOTUN KIVILAJIESINEEN KATKELMA, 1 kpl, 3,5 g  
Kapean, kolmisivuisen puikon kappale, tehty  
grafiitinvärisestä liuskeesta. Esine on molem-  
mista päistään katkennut. Kaksi sivuista on  
huolellisesti hiottu ja niiden välinen kulma  
on terävä; sen sijaan muita hiukan leveämpi  
alasisivu on vain osaksi hiottu ja työstöjäljet  
ovat yhä näkyvissä. Mitat: 37 x 11 x 6 mm.

251 KVARTSI-ISKOS, 1 kpl, 4,5 g  
Vaaleaa läpikuultavaa kvartssia. Mitat: 30 x 14  
x 13 mm.

252 LUUTA, 64 kpl, 176,2 g  
Suurimman mitat: 111 x 22 x 13 mm.

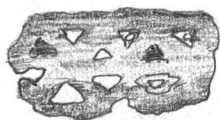


Ruutu 98/476

- 253 PRONSSISPIRAALI, 1 kpl, 0,8 g  
Ohuesta (halkaisija n. 1 mm) pronssilangasta  
tehty spiraali. Mitat: pituus 22 mm,  
halkaisija 4 mm.
- 254 PRONSSIVARRAS, 1 kpl, 0,5 g  
Ohut (halkaisija 2 mm) pronssivarras, jonka  
toinen pää on väännetty jyrkälle mutkalle.  
Muistuttaa hakaa tai koukkua.  
Mitat: pituus 17 mm, halkaisija 2 mm.
- 255 PRONSSILEVYN KATKELMA, 1 kpl, 0,5 g  
Mitat: 19 x 8 x 3 mm.
- 256 RAUTALEVYN KATKELMA, 1 kpl, 16,7 g  
Paksuhkon levyn kappale, jonka yhdessä  
kulmassa on nähtävissä esineen läpi tehdyn  
reiän puolikas. Mitat: 33 x 26 x 8 mm.
- 257 KUONAA, 13 kpl, 284,5 g  
Suurimman mitat: 62 x 33 x 29 mm.
- 258 PALANUTTA SAVEA, 4 kpl, 4,0 g  
Suurimman mitat: 23 x 17 x 4 mm.
- 259 KIVILAJIESINEEN KATKELMA, 1 kpl, 1,1 g  
Poikkileikkaukseltaan nelisivuisen esineen  
katkelma, grafiitinväristä liusketta.  
Iskupinnat hiomattomia, reunat teräviä,  
yhdessä reunassa nähtävissä hiukan  
retusointia. Mitat: 15 x 11 x 5 mm.
- 260 LUUTA, 226 kpl, 435,2 g  
Suurimman mitat: 93 x 54 x 31 mm.

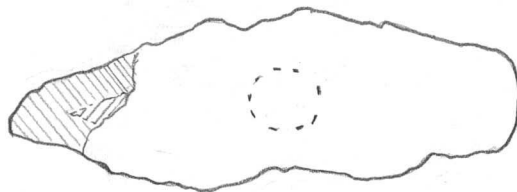
Ruutu 98/478

- 261 PRONSSIESINEEN KATKELMA, 1 kpl, 1,9 g  
Hiukan kupera, pitkänomainen pronssilevyn kappale, johon on tehty kolmionmuotoisia koristeleikkauksia. Kolmiot kulkevat neljässä pitkittäisrivissä siten, että jäljelle jäänyt metalli muodostaa kaksi siksak-viivaa joiden väliin keskelle jää kapea leikkaamaton vyöhyke. Mitat: 27 x 14 x 3 mm.



A.L. 2000

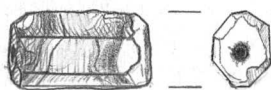
- 262 PRONSSIESINE, 1 kpl, 1,4 g  
Pitkänomainen, toista päätä kohti hiukan kapeneva, ohut helamainen esine. Leveämmässä päässä säännöllisen pyöreä reikä (halkaisija 4 mm). Mitat 35 x 9 x 1 mm.
- 263 PRONSSIRENGAS, 1 kpl, 0,3 g  
Ohuesta pronssilangasta tehty rengas. Langan päät eivät ole kiinni toisissaan vaan renkaaseen jää 3. mm:n aukko. Mitat: renkaan halkaisija 11 mm, langan halkaisija 2 mm.
- 264 PRONSSILEVYN KATKELMIA, 2 kpl, 1,7 g  
Suurimman mitat: 22 x 18 x 1 mm.
- 265 RAUTAESINE, 1 kpl, 52,5 g  
Pitkänomainen, hiukan rombinmuotoinen kappale. Pienikokoisen väistimen kaltainen. Mitat: 68 x 21 x 19 mm.



A.L. 2000

- 266 RAUTAESINEEN KATKELMA, 1 kpl, 6,3 g  
Vartaan katkelma, hieman kaareva, toinen pää hiukan leveneväksi muotoiltu. Mitat: 54 x 8 x 6 mm.

- 267 RAUTAVARTAAN KATKELMIA, 2 kpl, 3,7 g  
Suurimman mitat: 30 x 7 x 3 mm.
- 268 RAUTAESINEEN KATKELMA, 1 kpl, 13,4 g  
Kiilamainen. Mitat: 47 x 17 x 9 mm.
- 269 KUONAA, 12 kpl, 197,3 g  
Suurimman mitat: 50 x 38 x 27 mm.
- 270 PALANUTTA SAVEA, 15 kpl, 57,6 g  
Suurimman mitat: 37 x 33 x 19 mm.
- 271 SYLINTERINMUOTOINEN HELMI, 1 kpl, 2,6 g  
Pitkulainen, tasohiottu, kahdeksankulmainen  
karneolihelmi jonka läpi on porattu reikä.  
Koru on tehty kiiltäväksi hiotusta valkoisesta  
kivilajista jossa on koristeellisia juovia,  
lähinnä harmaan eri sävyjä mutta myös hiukan  
punertavaa väriä. Sylinterin päädyt on  
pyöristetty. Mitat: 18 x 10 x 8 mm.



A.L. 2000

- 272 HIOTUN KIVILAJIESINEEN KATKELMA, 1 kpl, 3,3 g  
Litteän, pitkulaisen esineen katkelma. Esine  
on tehty grafiitinharmaasta liuskeesta, kaikki  
neljä sivua ovat sileäksi hiottuja, molemmat  
päädet ovat katkenneet. Mitat: 27 x 18 x 4 mm.
- 273 KIVILAJI-ISKOS, 1 kpl, 0,9 g  
Mustaa, syistä liusketta.  
Mitat: 30 x 9 x 6 mm.
- 274 LUUTA, 106 kpl, 635,5 g  
Suurimman mitat: 163 x 88 x 46 mm.

Ruutu 98/480

- 275 PRONSSILEVYN KATKELMIA, 3 kpl, 4,5 g  
Suurimman mitat: 47 x 11 x 2 mm.
- 276 KUONAA, 11 kpl, 411,8 g  
Suurimman mitat: 73 x 70 x 30 mm.

277 PALANUTTA SAVEA, 30 kpl, 103,9 g  
Suurimman mitat: 37 x 25 x 15 mm.

278 LUUTA, 61 kpl, 227,6 g  
Suurimman mitat: 96 x 53 x 20 mm.

Ruutu 98/482

279 PRONSSILEVYN KATKELMIA, 2 kpl, 1,4 g  
Suurimman mitat: 20 x 18 x 1 mm.

280 KUONAA, 2 kpl, 6,3 g  
Suurimman mitat: 25 x 20 x 11 mm.

281 PALANUTTA SAVEA, 182 kpl, 252,8 g  
Suurimman mitat: 26 x 26 x 15 mm.

282 LUUTA, 49 kpl, 133,8 g  
Suurimman mitat: 104 x 49 x 23 mm.

Ruutu 98/484

283 RAUTAESINE, 1 kpl, 7,6 g  
Toisesta päästä taivutettu koukkumaiseksi,  
kapenee toiseen päähän.  
Mitat: 44 x 14 x 10 mm.

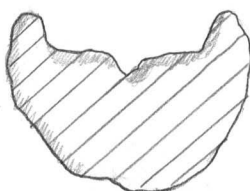
284 KUONAA, 19 kpl, 422,5 g  
Suurimman mitat: 70 x 43 x 44 mm.

285 PALANUTTA SAVEA, 51 kpl, 51,3 g  
Suurimman mitat: 23 x 23 x 9 mm

286 LUUTA, 107 kpl, 215,9 g  
Suurimman mitat: 75 x 30 x 18 mm.

Ruutu 98/486

- 287 RAUTAESINEEN KATKELMA, 1 kpl, 9,0 g  
Kuunsirpin muotoinen, symmetrisesti muotoiltu  
litteä esine tai esineen kappale. Hihnanjaka-  
jan tms. korun katkelma?  
Mitat: 33 x 16 x 9 mm.



- 288 VISKARI, 1 kpl, 29,2 g  
Mitat: 46 x 26 x 11 mm.
- 289 KUONAA, 8 kpl, 459,7 g  
Suurimman mitat: 64 x 66 x 44 mm.
- 290 PALANUTTA SAVEA, 20 kpl, 50,4 g  
Suurimman mitat: 48 x 39 x 14 mm.
- 291 KIVILAJI-ISKOS, 1 kpl, 1,1 g  
Mitat: 19 x 15 x 4 mm.
- 292 KVARTSI-ISKOS, 1 kpl, 20,5 g  
Mitat: 35 x 28 x 22 mm.
- 293 LUUTA, 182 kpl, 234,5 g  
Suurimman mitat: 47 x 38 x 33 mm.

Ruutu 98/488

- 294 KUONAA, 3 kpl, 26,1 g  
Suurimman mitat: 42 x 24 x 15 mm
- 295 PALANUTTA SAVEA, 1 kpl, 3,3 g  
Mitat: 30 x 17 x 10 mm.
- 296 PALANUTTA LUUTA, 1 kpl, 1,3 g  
Mitat: 15 x 10 x 8 mm.
- 297 LUUTA, 25 kpl, 48,0 g  
Suurimman mitat: 31 x 22 x 20 mm.

## Ruutu 100/480

- 298 PRONSSISUIKALE, 1 kpl, 4,9 g  
J:n muotoinen, paksuhkon pronssisuikaleen kappale. Mitat: 35 x 9 x 3 mm.
- 299 KUONAA, 23 kpl, 396,9 g  
Suurimman mitat: 58 x 46 x 24 mm.
- 300 PALANUTTA SAVEA, 31 kpl, 29,8 g  
Suurimman mitat: 19 x 18 x 12 mm.
- 301 HIOTUN KIVIESINEEN KATKELMA, 1 kpl, 7,1 g  
Mustaa liusketta. Kahdella sivulla hiontaa, toinen niistä koveraksi hiottu.  
Mitat: 35 x 19 x 11 mm.
- 302 LUUTA, 139 kpl, 269,3 g  
Suurimman mitat: 55 x 43 x 36 mm.

## Ruutu 100/482

- 303 PRONSSISUIKALE, 1 kpl, 5,1 g  
Osittain väännetty. Mitat: 67 x 8 x 2 mm.
- 304 HEVOSENKENGÄN NAULA, 1 kpl, 8,8 g  
Esine ohenee toiseen päähän, toisessa päässä rombinmuotoinen paksunnos. Mitat: pituus 49, halkaisija 9, paksunnos 15 (leveys) x 13 mm (paksuus).
- 305 NIITTINAULAN KATKELMA, RAUTAA, 1 kpl, 10,0 g  
Päässä leveähkö, neliönmuotoinen kanta. Mitat: pituus 32, halkaisija 9 mm, kanta 21 x 19 x 5 mm.
- 306 RAUTAESINEEN KATKELMA, 1 kpl, 12,9 g  
Mitat: 37 x 11 x 10 mm.
- 307 KUONAA, 49 kpl, 803,8 g  
Suurimman mitat: 78 x 58 x 40 mm.
- 308 LASIESINEEN KATKELMA, 1 kpl, 0,1 g  
Pieni kappale keltaista lasimassaa, jonkin verran kaarevaa ulkopintaa näkyvissä. Todennäköisesti helmen kappale.  
Mitat: 9 x 6 x 5 mm.

309 PALANUTTA SAVEA, 52 kpl, 42,6 g  
Suurimman mitat: 19 x 16 x 13 mm.

310 PII-ISKOS, 1 kpl, 0,7 g  
Valkoista ja harmaata piitä.  
Mitat: 16 x 10 x 4 mm.

311 LUUTA, 155 kpl, 215,3 g  
Suurimman mitat: 62 x 37 x 20 mm.

Ruutu 102/480

312 PRONSSISUIKALE, 1 kpl, 1,8 g  
Tikkumainen, kapeasta levystä taottu. Mitat:  
35 x 8 x 3 mm.

313 PRONSSILEVYN KATKELMIA, 5 kpl, 2,7 g  
Suurimman mitat: 28 x 10 x 5 mm.

314 KUONAA, 9 kpl, 64,1 g  
Suurimman mitat: 77 x 48 x 29 mm.

315 PALANUTTA SAVEA, 12 kpl, 38,7 g  
Suurimman mitat: 36 x 25 x 19 mm.

316 YDIN-ISKOS, PIITÄ, 1 kpl, 10,4 g  
Laikukasta vaalean- ja tummanharmaata piitä.  
Mitat: 31 x 21 x 15 mm.

317 PII-ISKOS, 1 kpl, 0,1 g  
Läpikuultavaa vaaleanharmaata piitä.

318 KIVILAJI-ISKOS, 1 kpl, 0,9 g  
Tikkumainen liuske-iskos.  
Mitat: 31 x 6 x 4 mm.

319 LUUTA, 79 kpl, 193,1 g  
Suurimman mitat: 93 x 60 x 42 mm.

Ruutu 102/482

320 KUONAA, 8 kpl, 165,7 g  
Suurimman mitat: 58 x 45 x 25 mm.

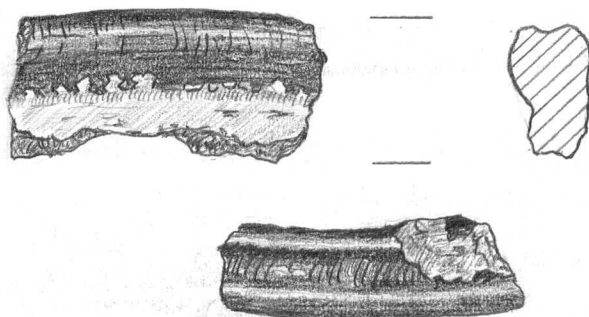
321 PALANUTTA SAVEA, 6 kpl, 4,3 g  
Suurimman mitat: 19 x 11 x 7 mm.

322 PALANUTTA LUUTA, 1 kpl, 1,3 g  
Mitat: 16 x 14 x 5 mm.

323 LUUTA, 38 kpl, 23,7 g  
Suurimman mitat: 42 x 26 x 9 mm.

Ruutu 104/478

324 SAVIASTIAN REUNAPALA, 1 kpl, 9,5 g  
Dreijattua, mustaa, hiukan kiiltävöpintaista keramiikkaa. Voimakkaasti profiloitun astianreunan pala, kylkeä n. 0,5 cm näkyvässä. Sisäpinta kulunut, vain hiukan alkuperäistä pintaa säilynyt. Savi on hyvin poltettua, hiukan karkeaa ainesta, jossa sekoitteena jonkin verran kivimurskaa.  
Mitat: 41 x 17 x 13 mm.



A.L. 2000

Ruutu 104/480

325 RAUTAESINE, 1 kpl, 5,2 g  
Muodoltaan pienen veitsen tai puukon kaltainen, ei vars. terää mutta esineen kärki on terävä. Naskali? Mitat: 69 x 9 x 4 mm (koko esine), 22 x 4 x 4 mm (ruoto).



A.L. 2000

326 RAUTAESINEEN KATKELMA, 1 kpl, 14,9 g  
Mitat: 47 x 20 x 10 mm.

327 KUONAA, 12 kpl, 1126,3 g  
Suurimman mitat: 131 x 112 x 34 mm.



- 328 PALANUTTA SAVEA, 18 kpl, 28,3 g  
Suurimman mitat: 26 x 21 x 14 mm.
- 329 PII-ISKOS, 1 kpl, 4,1 g  
Vihertävänharmaata piitä.  
Mitat: 29 x 13 x 12 mm.
- 330 HIOINKIVI, 1 kpl, 62,2 g  
Karkeasti työstetty, litteähkö liuskekivi,  
joka on päältä hiottu jokseenkin sileäksi.  
Keskellä sileää sivua kulkee pitkittäis-  
suunnassa kapea hiottu ura. Ura kulkee koko  
sivun halki, mutta on hiukan syvempi (max. 2  
mm) kiven keskivaiheilla.  
Mitat: 75 x 34 x 17 mm.
- 331 LUUTA, 96 kpl, 242,6 g  
Suurimman mitat: 60 x 52 x 40 mm.

Ruutu 104/482

- 332 KUONAA, 1 kpl, 65,1 g  
Mitat: 60 x 37 x 27 mm.
- 333 PIIPORA, 1 kpl, 2,0 g  
Teräväkärkinen, melko karkeatekoinen piiesine.  
Kärjessä retusointia. Vihertävänharmaata ja  
vaaleanruskeaa piitä.  
Mitat: 26 x 15 x 8 mm.



A.L. 2000

- 334 PII-ISKOS, 1 kpl, 0,3 g  
Huonolaatuista, vaaleaa piitä. Mitat: 13 x 7 x  
3 mm.
- 335 LUUTA, 6 kpl, 67,6 g  
Suurimman mitat: 62 x 46 x 34 mm.

Ruutu 105/490

- 336 KUONAA, 3 kpl, 246,0 g  
Suurimman mitat: 78 x 50 x 27 mm.

337 PALANUTTA SAVEA, 11 kpl, 38,0 g  
Suurimman mitat: 41 x 23 x 16 mm.

338 PALANUTTA LUUTA, 1 kpl, 0,1 g  
Mitat: 11 x 4 x 2 mm.

339 LUUTA, 21 kpl, 65,5 g  
Suurimman mitat: 36 x 27 x 23 mm.

Ruutu 105/492

340 KUONAA, 4 kpl, 240,4 g  
Suurimman mitat: 83 x 49 x 38 mm.

341 LUUTA, 12 kpl, 109,5 g  
Suurimman mitat: 89 x 58 x 32 mm.

Ruutu 107/488

342 KUONAA, 2 kpl, 13,1 g  
Suurimman mitat: 40 x 29 x 14 mm.

343 LUUTA, 9 kpl, 33,3 g  
Suurimman mitat: 33 x 24 x 21 mm.

Ruutu 108/490

344 KUONAA, 6 kpl, 562,9 g  
Suurimman mitat: 92 x 71 x 32 mm.

345 PALANUTTA SAVEA/SAVITIIVISTETTÄ, 1 kpl, 3,6  
Yksi pinnoista tasainen.  
Mitat: 25 X 20 X 10 mm.

346 KVARTSI-ISKOKSIA, 2 kpl, 2,6 g  
Läpikuultavaa, hiukan rakeista kvartssia.  
Suurimman mitat: 19 x 15 x 10 mm.

347 LUUTA, 43 kpl, 24,1 g  
Suurimman mitat: 23 x 21 x 6 mm.

## 2. KERROS

## Ruutu 94/480

348 PRONSSILEVY, 1 kpl, 1,2 g  
Pyöreähkö. Mitat: 19 x 16 x 2 mm.

349 KUONAA, 4 kpl, 12,2 g  
Suurimman mitat: 31 x 22 x 16 mm.

350 PALANUTTA SAVEA, 86 kpl, 76,5 g  
Suurimman mitat: 44 x 22 x 21 mm.

351 PALANUTTA LUUTA, 1 kpl, < 0,1 g  
Mitat: 7 x 6 x 3 mm.

352 LUUTA, 102 kpl, 284,6 g  
Suurimman mitat: 67 x 50 x 20 mm.

## Ruutu 96/480

353 PALANUTTA SAVEA, 2 kpl, 14,7 g  
Suurimman mitat: 31 x 24 x 15 mm.

354 KVARTSITEELMÄ, 1 kpl, 5,1 g  
Mitat: 31 x 18 x 9 mm.

355 GRAFIITTIA, 1 kpl, 145,9 g  
Mitat: 88 x 56 x 36 mm.

356 LUUTA, 15 kpl, 18,2 g  
Suurimman mitat: 50 x 18 x 11 mm.

## Ruutu 98/472

357 RAUTAA, 1 kpl, 9,6 g  
Mitat: 30 x 15 x 9 mm.

358 KUONAA, 2 kpl, 9,2 g  
Suurimman mitat: 30 x 19 x 10 mm.

359 PALANUTTA SAVEA, 1 kpl, 3,5 g  
Mitat: 25 x 17 x 14 mm.

360 LUUTA, 6 kpl, 8,1 g  
Suurimman mitat: 34 x 26 x 9 mm.

Ruutu 98/474

- 361 KUONAA, 1 kpl, 5,3 g  
Mitat: 19 x 16 x 13 mm.
- 362 PALANUTTA SAVEA, 9 kpl, 11,6 g  
Suurimman mitat: 31 x 20 x 14 mm.
- 363 LUUTA, 47 kpl, 81,4 g  
Suurimman mitat: 70 x 30 x 10 mm.

Ruutu 98/476

- 364 PRONSSILEVYN KATKELMA, 1 kpl, 8,5 g  
Kaksinkerroin taittunutta pronssilevyä,  
toisessa päässä ympyränmuotoinen reikä. Mitat:  
39 x 18 x 11 mm.
- 365 LASIHelmi JA RAUTARENGAS, 1 kpl, 1,0 g  
Pieni, hiukan epäsymmetrinen rautarengas, joka  
kulkee lasihelmen läpi, muodostaen pienen,  
korumaisen koriste-esineen. Helmi on moni-  
väristä lasimassaa, pinta on uurteinen. Osa  
helimestä on lohjennut pois. Mitat: renkaan  
halkaisija 14 mm, paksuus 5, helmen halkaisija  
7 mm, paksuus 6 mm.



A.L. 2000

- 366 KUONAA, 3 kpl, 389,6 g  
Suurimman mitat: 88 x 68 x 38 mm.
- 367 PALANUTTA SAVEA, 25 kpl, 30,3 g  
Suurimman mitat: 28 x 20 x 7 mm.
- 368 PALANUTTA LUUTA, 1 kpl, 0,5 g  
Mitat: 12 x 10 x 4 mm.
- 369 LUUTA, 147 kpl, 475,3 g  
Suurimman mitat; 151 x 30 x 24 mm.

Ruutu 98/478

- 370 PRONSSIRENGAS, 1 kpl, 1,1 g  
Pronssinen, hiukan soikionmuotoinen rengas,  
jonka yhdellä sivulla kaksi pronssilangasta  
tehtyä kierreornamenttia. Riipuksen tms.  
esineen kiinnitysrengas.  
Mitat: 18 x 16 x 2 mm.



A.L. 2000

- 371 PRONSSISUIKALE, 1 kpl, 1,8 g  
Mitat: 30 x 8 x 2 mm.
- 372 RAUTAA, 1 kpl, 2,4 g  
Epäsäännöllisen pyöreä, ohut rautalevy.  
Mitat: 18 x 16 x 4 mm.
- 373 RAUTAESINE, 1 kpl, 46,1 g  
Rautavarras joka on taottu U:n muotoiseksi  
siten, että vartaan päistä on taivutettu n.  
3,5 cm pitkät ylöspäin suuntautuvat piikit.  
Puumateriaalin kiinnittämiseen?  
Mitat: 71 x 17 x 9 mm.
- 374 KUONAA, 2 kpl, 383,9 g  
Suurimman mitat: 120 x 65 x 31 mm.
- 375 PALANUTTA SAVEA, 125 kpl, 343,6 g  
Suurimman mitat: 42 x 39 x 16 mm.
- 376 PII-ISKOS, 1 kpl, 2,0 g  
Laikukasta vaalean- ja tummanharmaata piitä.  
Mitat: 21 x 17 x 5 mm.
- 377 LUUTA, 80 kpl, 453,6 g  
Suurimman mitat: 165 x 61 x 27 mm.

Ruutu 98/480

- 378 KUONAA, 1 kpl, 24,4 g  
Mitat: 43 x 28 x 26 mm.

379 PALANUTTA SAVEA, 5 kpl, 14,5 g  
Suurimman mitat: 36 x 26 x 17 mm.

380 LUUTA, 18 kpl, 68,9 g  
Suurimman mitat: 46 x 37 x 22 mm.

Ruutu 98/482

381 KUONAA, 9 kpl, 190,5 g  
Suurimman mitat: 60 x 58 x 28 mm

382 PALANUTTA SAVEA, 87 kpl, 134,0 g  
Suurimman mitat: 25 x 25 x 15 mm.

383 LUUTA, 43 kpl, 159,8 g  
Suurimman mitat: 67 x 47 x 27 mm.

Ruutu 98/484

384 KUONAA, 6 kpl, 157,6 g  
Suurimman mitat: 72 x 60 x 22 mm.

385 PALANUTTA SAVEA, 3 kpl, 5,3 g  
Suurimman mitat :25 x 14 x 9 mm.

386 LUUTA, 106 kpl, 182,6 g  
Suurimman mitat: 54 x 27 x 21 mm.

Ruutu 98/486

387 PRONSSILEVYN KATKELMA, 1 kpl, 1,1 g  
Mitat: 33 x 25 x 1 mm.

388 KUONAA, 3 kpl, 396,3 g  
Suurimman mitat: 82 x 73 x 47 mm.

389 PIESINEEN KATKELMA, 1 kpl, 0,4 g  
Ohuesta piiesineestä lohjennut kolmion-  
muotoinen kappale. Pitkällä sivulla  
retusointia. Vihertävänruskeaa piitä.  
Mitat: 14 x 10 x 3 mm.

390 PII-ISKOS, 1 kpl, 1,4 g  
Lastumainen iskos hyvänlaatuista, vaaleaa, läpikuultavaa piitä. Yhdellä reunoista jonkin verran heikkoa retusointia tai käyttöjälkiä. Mitat: 21 x 19 x 4 mm.

391 LUUTA, 103 kpl, 234,9 g  
Suurimman mitat: 67 x 48 x 29 mm

Ruutu 99/473

392 PRONSSILEVYN KATKELMIA, 2 kpl, 5,7 g  
Suurimman mitat: 27 x 23 x 1 mm.

Ruutu 99/474

393 RAUTAESINE, 1 kpl, 9,5 g  
Taottu, toisesta päästään hiukan levenevä ja kaartuva rautavarras. Mitat: 45 x 10 x 8 mm.

394 RAUTAESINE, 1 kpl, 7,8 g  
Taottu, toisesta päästään levenevä rautavarras. Mitat: 45 x 10 x 6 mm.

Ruutu 100/480

395 PRONSSILANKAA, 1 kpl, 0,4 g  
Mitat: pituus 29 mm, paksuus 2 mm.

396 RAUTAESINEEN KATKELMA, 1 kpl, 1,0 g  
Kapean, hiukan kaarevan esineen katkelma. Toisessa päässä pyöreä nuppimainen levennys. Mitat: 23 x 5 x 3 mm.

397 KUONAA, 8 kpl, 241,3 g  
Suurimman mitat: 64 x 53 x 34 mm.

398 PALANUTTA SAVEA, 10 kpl, 13,0 g  
Suurimman mitat: 21 x 15 x 12 mm.

399 PII-ISKOS, 1 kpl, 0,3 g  
Vaaleanharmaata, mattapintaista piitä. Mitat: 10 x 9 x 4 mm.

400 LUUTA, 91 kpl, 258,9 g  
Suurimman mitat: 62 x 28 x 15 mm

## Ruutu 100/482

- 401 PRONSSIRENGAS, 1 kpl, 3,6 g  
Leveää pronssinauhaa, päät eivät ole kiinni  
toisissaan. Mitat: 20 x 8 x 3 mm.
- 402 PRONSSILEVYN KATKELMA, 1 kpl, 1,6 g  
Mitat: 27 x 19 x 1 mm.
- 403 RAUTAESINEEN KATKELMA, 1 kpl, 10,1 g  
Nuppimainen esineen osa, josta lähtee käyrä  
piikki. Mitat: 38 x 18 x 16 mm.
- 404 KUONAA, 8 kpl, 109,5 g  
Suurimman mitat: 71 x 45 x 34 mm.
- 405 PALANUTTA SAVEA, 45 kpl, 86,3 g  
Suurimman mitat: 37 x 37 x 27 mm.
- 406 PALANUTTA LUUTA, 1 kpl, 0,4 g  
Mitat: 14 x 10 x 5 mm.
- 407 LUUTA, 124 kpl, 161,1 g  
Suurimman mitat: 47 x 22 x 17 mm.

## Ruutu 102/480

- 408 KUONAA, kpl, 358,4 g  
Suurimman mitat: 60 x 43 x 26 mm.
- 409 PALANUTTA LUUTA, 2 kpl, 1,1 g  
Suurimman mitat: 15 x 11 x 5 mm.
- 410 LUUTA, 116 kpl, 180,5 g  
Suurimman mitat: 71 x 56 x 23 mm.

## Ruutu 102/482

- 411 KUONAA, 2 kpl, 474,7 g  
Suurimman mitat: 104 x 76 x 35 mm.
- 412 LUUTA, 14 kpl, 8,4 g  
Suurimman mitat: 37 x 14 x 5 mm.



## Ruutu 104/480

- 413 NAULAN KATKELMA, RAUTAA, 1 kpl, 5,8 g  
Pyöreä kanta. Mitat: pituus 25 mm, halkaisija  
7 mm, kannan halkaisija 19 mm.
- 414 KUONAA, 2 kpl, 53,1 g  
Suurimman mitat: 52 x 37 x 21 mm.
- 415 LUUTA, 4 kpl, 41,7 g  
Suurimman mitat: 97 x 21 x 21 mm.

## Ruutu 104/482

- 416 KUONAA, 7 kpl, 733,7 g  
Suurimman mitat: 92 x 80 x 42 mm.
- 417 PALANUTTA SAVEA, 2 kpl, 0,9 g  
Suurimman mitat: 11 x 10 x 4 mm.
- 418 PII-ISKOKSIA, 2 kpl, 1,4 g  
Harmaata ja ruskehtavaa piitä. Suurimman  
mitat: 17 x 14 x 4 mm.
- 419 RAAKA-AINEKVARTSIA, 1 kpl, 123,6 g  
Hiukan sekoitteista (kiillettä).  
Mitat: 67 x 41 x 40 mm.
- 420 LUUTA, 66 kpl, 74,7 g  
Suurimman mitat: 56 x 40 x 27 mm.

## Ruutu 105/488

- 421 KUONAA, 6 kpl, 572,7 g  
Suurimman mitat: 82 x 50 x 34 mm.
- 422 LUUTA, 13 kpl, 25,7 g  
Suurimman mitat: 35 x 24 x 19 mm.

## Ruutu 105/490

- 423 KUONAA, 22 kpl, 870,2 g  
Suurimman mitat: 111 x 85 x 43 mm.
- 424 PALANUTTA SAVEA, 56 kpl, 89,9 g  
Suurimman mitat: 35 x 34 x 18 mm.

425 KVARTSI-ISKOS, 1 kpl, 1,1 g

Mitat: 17 x 10 x 6 mm.

426 LUUTA, 175 kpl, 545,6 g

Suurimman mitat: 149 x 60 x 31 mm.

Ruutu 105/492

427 KUONAA, 2 kpl, 16,1 g

Suurimman mitat: 35 x 27 x 19 mm.

428 PALANUTTA SAVEA, 3 kpl, 5,7 g

Suurimman mitat: 23 x 19 x 9 mm.

429 KVARTSI-ISKOS, 1 kpl, 1,9 g

Mitat: 21 x 11 x 8 mm.

430 LUUESINEEN KATKELMA, 1 kpl, 1,9 g

Nuppimainen luuesineen katkelma. Mitat: 21 x 16 x 6 mm.



A.L. 2000

431 LUUTA, 35 kpl, 212,5 g

Suurimman mitat: 85 x 47 x 22 mm.

Ruutu 108/490

432 KUONAA, 4 kpl, 797,5 g

Suurimman mitat: 122 x 101 x 37 mm.

433 PALANUTTA SAVEA, 7 kpl, 6,8 g

Suurimman mitat: 26 x 17 x 10 mm.

434 LUUTA, 32 kpl, 43,6 g

Suurimman mitat: 36 x 28 x 21 mm.

Ruutu 110/490

435 PRONSSISPIRAALI, 1 kpl, 5,5 g

Mitat: pituus 29 mm, halkaisija 9 mm.

## 3. KERROS

Ruutu 94/480

436 PRONSSILEVYN KATKELMIA, 3 kpl, 1,6 g  
Suurimman mitat: 31 x 9 x 1 mm.

437 RAUTAESINEEN KATKELMA, 1 kpl, 3,5 g  
Helmainen. Mitat: 32 x 13 x 5 mm.

438 KUONAA, 2 kpl, 352,7 g  
Suurimman mitat: 89 x 60 x 36 mm.

439 PALANUTTA SAVEA, 2 kpl, 15,1 g  
Suurimman mitat: 37 x 32 x 17 mm.

440 LUUTA, 107 kpl, 660,7 g  
Suurimman mitat: 183 x 31 x 15 mm.

Ruutu 96/480

441 PRONSSIESINE, 1 kpl, 10,2 g  
Pitkä, kapea, säännöllisenmuotoinen  
pronssilevy, jonka toinen pää on suora  
(katkennut?) mutta toinen terävä. Muodoltaan  
muistuttaa veistä; ruotoa ei ole. Vääntynyt.  
Mitat: 87 x 19 x 2 mm.



A.L. 2000

442 PALANUTTA SAVEA, 18 kpl, 28,8 g  
Suurimman mitat: 32 x 19 x 14 mm.

443 GRAFIITTIA, 1 kpl, 40,2 g  
Mitat: 56 x 32 x 21 mm.

444 LUUTA, 45 kpl, 507,4 g  
Suurimman mitat: 84 x 48 x 45 mm.

## Ruutu 98/476

445 PRONSSILEVYN KATKELMA, 1 kpl, 0,9 g  
Mitat: 21 x 15 x 1 mm.

446 PRONSSINIITTI, 1 kpl, 0,7 g  
Nelikulmainen kanta. Mitat: 12 x 6 x 3 mm,  
kannan pituus 11 mm, paksuus 8 mm.

## Ruutu 98/477

447 PRONSSILEVYN KATKELMA, 1 kpl, 1,3 g  
Mitat: 29 x 20 x 1 mm.

## Ruutu 98/478

448 RAUTAVARTAAAN KATKELMA, 1 kpl, 6,4 g  
Koukun muotoinen.  
Mitat: pituus 27, paksuus 7 mm.

449 KUONAA, 8 kpl, 674,8 g  
Suurimman mitat: 104 x 68 x 41 mm.

450 PALANUTTA SAVEA, 50 kpl, 198,4 g  
Suurimman mitat: 47 x 34 x 21 mm.

451 PALANUTTA LUUTA, 1 kpl, 0,3 g  
Mitat: 10 x 6 x 5 mm.

452 LUUTA, 69 kpl, 426,5 g  
Suurimman mitat: 139 x 26 x 19 mm.

## Ruutu 98/480

453 RAUTAVARTAAAN KATKELMA, 1 kpl, 4,9 g  
Mitat: 38 x 13 x 8 mm.

454 PALANUTTA SAVEA, 1 kpl, 5,3 g  
Mitat: 31 x 18 x 15 mm.

455 HIOTUN KIVILAJIESINEEN KATKELMA, 1 kpl, 8,5 g  
Pitkänomaisesta liuske-esineestä/teelmästä  
lohjennut, poikkileikkaukseltaan suorakaiteen  
muotoinen kappale, jossa on hiontaa molemmilla  
sivuilla mutta vain toisella vaakapinnalla.  
Hiotuista pinnoista ainoastaan yksi (toinen  
sivuista) on viimeistellyn oloinen.  
Mitat: 24 x 18 x 11 mm.

456 LUUTA, 40 kpl, 253,0 g  
Suurimman mitat: 117 x 42 x 50 mm.

Ruutu 98/482

457 PRONSSILEVYN KATKELMA, 1 kpl, 1,3 g  
Mitat: 30 x 18 x 2 mm.

458 KUONAA, 2 kpl, 23,7 g  
Suurimman mitat: 39 x 28 x 15 mm.

459 PALANUTTA SAVEA, 21 kpl, 61,2 g  
Suurimman mitat: 32 x 23 x 15 mm.

460 LUUTA, 21 kpl, 153,7 g  
Suurimman mitat: 102 x 28 x 14 mm.

Ruutu 98/484

461 RAUTAVARTAAN KATKELMA, 1 kpl, 1,3 g  
C:n muotoinen. Mitat: pituus 17, paksuus 5 mm.

462 KUONAA, 1 kpl, 1,0 g  
Mitat: 17 x 9 x 7 mm.

463 PALANUTTA SAVEA, 111 kpl, 151,9 g  
Suurimman mitat: 32 x 20 x 18 mm.

464 LUUTA, 57 kpl, 136,0 g  
Suurimman mitat: 89 x 17 x 7 mm.

Ruutu 98/486

465 KUONAA, 2 kpl, 371,1 g  
Suurimman mitat: 94 x 78 x 36 mm.

466 PALANUTTA SAVEA, 3 kpl, 39,1 g  
Suurimman mitat: 49 x 36 x 22 mm.

467 PALANUTTA LUUTA, 1 kpl, 0,3 g  
Mitat: 8 x 7 x 4 mm.

468 LUUTA, 128 kpl, 271,8 g  
Suurimman mitat: 51 x 50 x 30 mm.

Ruutu 98/488

469 SAVIASIAN KYLKIPALA, 1 kpl, 16,5 g  
Hyvinpoltettua, tiivistä keramiikkaa. Sekä sisä- että ulkopinta mustia, saviaines punertavanruskeaa, sekoitteena paljon kivimurskaa (mm. kiillettä ja kvartsia). Ei jälkiä koristelusta; ei myöskään dreijan jälkiä nähtävissä. Mitat: 40 x 33 x 9 mm.

Ruutu 99/476

470 PRONSSILEVYN KATKELMA, 1 kpl, 2,5 g  
Nelikulmainen kappale, yksi reunoista paksumpi ja pyöreäreunainen, muut karkeareunaisia. Ehkä astian reunasta leikattu.  
Mitat: 26 x 25 x 1 mm.

471 RAUTARENGAS, 1 kpl, 1,7 g  
Päät eivät ole kiinni toisissaan.  
Mitat: halkaisija 15-17 mm, paksuus 4 mm.

472 RAUTAPIIKKI, 1 kpl, 3,0 g  
Lyhyehkö kiillamainen piikki. Mitat: pituus 30 mm, paksuus 5 mm, kannan leveys 10 mm.

473 RAUTAA, 1 kpl, 9,5 g  
Mitat: 25 x 22 x 16 mm.

Ruutu 99/477

474 PRONSSILEVYN KATKELMA, 1 kpl, 6,4 g  
Mitat: 35 x 28 x 2 mm.

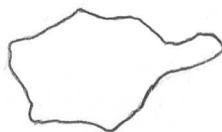
475 PRONSSILEVYN KATKELMA, 1 kpl, 0,6 g  
Mitat: 19 x 15 x 1 mm.

- 476 RAUTAESINE, 1 kpl, 7,0 g  
Ohuehko rautavarras, joka on molemmista päistään taivutettu pienille kaarille, siten että esine tuo mieleen pituussuunnassa venytetyn S-kirjaimen. Haka?  
Mitat: pituus 59 mm, paksuus 6 mm.



A.L. 2000

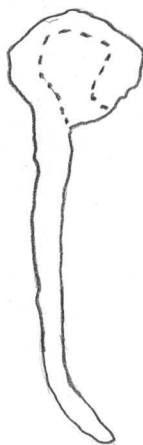
- 477 RAUTAESINE, 1 kpl, 2,8 g  
Epäsäännöllisen kuusikulmainen levy, jonka yhdestä kulmasta lähtee 9 mm pitkä kapea uloke. Mitat: 28 x 16 x 5 mm.



A.L. 2000

Ruutu 99/479

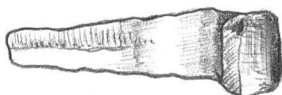
- 478 NEULA, RAUTAA 1 kpl, 4,0 g  
Neulan toinen, leveämmäksi taottu pää on kierretty paimensauvaa tai kysymysmerkkiä muistuttavaan muotoon. Neulaosa on muuten suora, mutta kärki kaartuu samaan suuntaan kuin sauvan pää.  
Mitat: pituus 58 mm, paksuus 3 mm (neula) ja 6 mm (sauvan pää).



A.L. 2000

Ruutu 99/488

- 479 PRONSSIESINEEN KATKELMA, 1 kpl, 2,7 g  
Hiukan kaareva, kapea pronssilevy, toisesta päästään leveämpi kuin toisesta. Leveämpi pää taivutettu silmukalle. Ilmeisesti soljen neulaosa. Mitat: 36 x 8 x 2 mm.

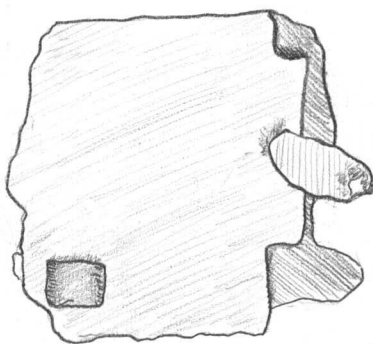


A.L. 2000

- 480 LUUTA, 10 kpl, 47,1 g  
Suurimman mitat: 49 x 28 x 9 mm.

Ruutu 100/477

- 481 PRONSSIESINE, 1 kpl, 17,1 g  
Melko säännöllisen neliön muotoinen esine, kaksinkerroin taitettua pronssilevyä. Yhdessä levyn kulmasta on neliökantainen niitti. Yhdellä sivulla kaksi lyhyttä uloketta. Kattilan paikkapala? Mitat: 42 x 37 x 2 mm.



A.L. 2000

Ruutu 100/480

- 482 PRONSSISUIKALE, 1 kpl, 3,3 g  
Lenkille taivutettu. Mitat: 25 x 12 x 4 mm.
- 483 PRONSSILEVYN KATKELMA, 1 kpl, 2,4 g  
Pitkänomainen. Mitat: 40 x 11 x 1 mm.



484 PRONSSIESINEEN KATKELMA, 1 kpl, 1,0 g  
Pienen koukun muotoinen.  
Mitat: 13 x 17 x 2 mm.

485 KUONAA, 5 kpl, 133,3 g  
Suurimman mitat: 64 x 47 x 23 mm.

486 LUUTA, 68 kpl, 466,7 g  
Suurimman mitat: 178 x 34 x 25 mm.

Ruutu 100/481

487 PRONSSIESINEEN KATKELMA, 1 kpl, 1,9 g  
Kupera, sileäpintainen levy, lähes puolipallo.  
Mitat: 20 x 17 x 1 mm.

488 PRONSSIA, 1 kpl, 15,4 g  
Sulanut. Mitat: 39 x 10 x 7 mm.

Ruutu 100/482

489 PRONSSILEVYN KATKELMIA, 2 kpl, 1,8 g  
Suurimman mitat: 18 x 18 x

490 KUONAA, 10 kpl, 521,8 g  
Suurimman mitat: 81 x 65 x 35 mm.

491 PALANUTTA SAVEA, 31 kpl, 51,4 g  
Suurimman mitat: 35 x 21 x 14 mm.

492 PII-ISKOS, 1 kpl, 1,2 g  
Tumman- ja vaaleanharmaata piitä. Hiukan  
kalkkikivikuorta jäljellä.  
Mitat: 26 x 19 x 5 mm.

493 KVARTSI-ISKOS, 1 kpl, 0,8 g  
Vaaleaa, läpikuultavaa kvartsia. Mitat: 16 x  
11 x 4 mm.

494 LUUTA, 147 kpl, 373,6 g  
Suurimman mitat: 89 x 44 x 24 mm.

## Ruutu 101/480

- 495 NIITTINAULA, RAUTAA, 1 kpl, 11,9 g  
Mitat: pituus 58 mm, paksuus 7 mm, kanta 19 x 18 mm.
- 496 PALANUTTA LUUTA, 1 kpl, 0,4 g  
Mitat: 11 x 7 x 4 mm.

## Ruutu 102/480

- 497 KUONAA, 11 kpl, 851,1 g  
Suurimman mitat: 119 x 85 x 43 mm.
- 498 PALANUTTA SAVEA, 15 kpl, 25,5 g  
Suurimman mitat: 25 x 21 x 12 mm.
- 499 LUUTA, 189 kpl, 512,8 g  
Suurimman mitat: 132 x 52 x 23 mm.

## Ruutu 102/481

- 500 PALANUTTA LUUTA, 1 kpl, 1,0 g  
Mitat: 18 x 12 x 3 mm.

## Ruutu 102/482

- 501 KUONAA, 23 kpl, 192,5 g  
Suurimman mitat: 61 x 54 x 31 mm.
- 502 SAVIASTIAN PALA, 1 kpl, 0,6 g  
Pieni pala ruskeapintaista keramiikkaa, vain sisäpinta säilynyt. Sekoitteena hienoa kivimurskaa. Mitat: 13 x 11 x 3 mm.
- 503 PALANUTTA SAVEA, 16 kpl, 17,5 g  
Suurimman mitat: 18 x 17 x 9 mm.
- 504 LUUTA, 113 kpl, 99,6 g  
Suurimman mitat: 42 x 28 x 26 mm.

## Ruutu 103/480

- 505 KUONAA, 1 kpl, 718,2 g  
Mitat: 130 x 111 x 40 mm.

Ruutu 103/482

506 PRONSSILEVYN KATKELMA, 1 kpl, 0,4 g  
Mitat: 12 x 10 x 1 mm.

Ruutu 103/483

507 PRONSSILEVYN KATKELMA, 1 kpl, 0,1 g  
Mitat: 10 x 9 x 1 mm.

Ruutu 104/480

508 KUONAA, 1 kpl, 220,4 g  
Mitat: 97 x 55 x 30 mm.

509 PALANUTTA SAVEA, 3 kpl, 2,3 g  
Suurimman mitat: 21 x 9 x 7 mm.

510 LUUTA, 55 kpl, 142,0 g  
Suurimman mitat: 75 x 46 x 25 mm.

Ruutu 104/482

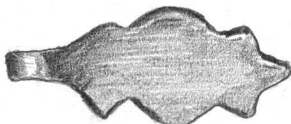
511 KUONAA, 2 kpl, 36,6 g  
Suurimman mitat: 62 x 30 x 26 mm.

512 PALANUTTA SAVEA, 4 kpl, 8,2 g  
Suurimman mitat: 25 x 17 x 11 mm.

513 LUUTA, 66 kpl, 131,0 g  
Suurimman mitat: 52 x 51 x 27 mm.

Ruutu 104/483

514 PRONSSIESINE, 1 kpl, 3,3 g  
Pronssilevy, muodoltaan ympyrä jonka molemmilla laidoilla on kolmisakaraiset ulokkeet, toisesta ulokkeesta lähtee myös pitempi (katkennut), kaareva osa. Hela?  
Mitat: 36 x 15 x 2 mm.



A.L. 2000

## Ruutu 105/488

515 PRONSSILEVYN KATKELMA, 1 kpl, 1,1 g  
Mitat: 20 x 14 x 2 mm.

516 KUONAA, 7 kpl, 1775,9 g  
Suurimman mitat: 141 x 118 x 47 mm.

517 PALANUTTA SAVEA, 5 kpl, 9,0 g  
Suurimman mitat: 19 x 18 x 9 mm.

518 LUUTA, 34 kpl, 228,2 g  
Suurimman mitat: 84 x 30 x 13 mm.

## Ruutu 105/490

519 KUONAA, 3 kpl, 57,8 g  
Suurimman mitat: 39 x 26 x 23 mm.

520 PALANUTTA SAVEA, 5 kpl, 67,1 g  
Suurimman mitat: 50 x 41 x 24 mm

521 LUUTA, 49 kpl, 337,7 g  
Suurimman mitat: 77 x 53 x 35 mm.

## Ruutu 105/491

522 KUPARIPELTIÄ  
Erittäin hauras löytö, pakattu konservointia varten. Ympärillä multaa.

## Ruutu 105/492

523 LUSIKKA, PRONSSIA  
Erittäin hauras löytö, pakattu konservointia varten. Ympärillä multaa.

524 KUONAA, 10 kpl, 421,9 g  
Suurimman mitat: 82 x 57 x 24 mm.

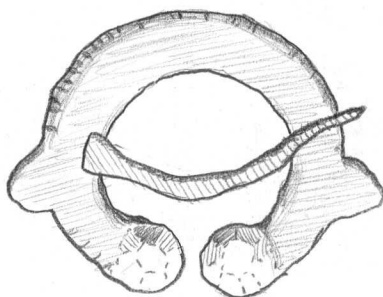
525 PALANUTTA SAVEA, 8 kpl, 32,2 g  
Suurimman mitat: 31 x 28 x 22 mm.

526 PALANUTTA LUUTA, 1 kpl, 0,1 g  
Mitat: 9 x 6 x 2 mm.

527 LUUTA, 52 kpl, 164,0 g  
Suurimman mitat: 65 x 26 x 24 mm.

Ruutu 106/492

528 SOLKI, PRONSSIA/HOPEAA, 1 kpl, 17,3 g  
Hevosenkengän muotoinen solki, nupit  
fasetoidut ja nousevat jokseenkin puolipallon  
muotoisina soljen pinnasta ylös. Soljen  
sivuilla on molemmin puolin puoliympyrän  
muotoiset, litteät ulokkeet. Kehällä  
ilmeisesti koristelua. Neula on irronnut  
(mutta tallessa) ja lenkkiosa on katkennut  
pois. Mitat: soljen pituus pystysuunnassa 38  
mm, leveys 40 mm (ulokkeista mitattuna 49 mm),  
paksuus 3 mm, nuppien paksuus 7 mm. Neulan  
pituus 37 mm, paksuus 3 mm.



A.L. 2000

529 LUUTA, 3 kpl, 9,8 g  
Suurimman mitat: 55 x 13 x 10 mm.

Ruutu 108/490

530 KUONAA, 2 kpl, 123,4 g  
Suurimman mitat: 69 x 54 x 24 mm.

531 PALANUTTA SAVEA, 2 kpl, 5,8 g  
Suurimman mitat: 28 x 18 x 12 mm.

532 LUUTA, 14 kpl, 23,3 g  
Suurimman mitat: 44 x 23 x 16 mm,

Ruutu 109/490

533 RAUTAA, 1 kpl, 11,5 g  
Mitat: 30 x 18 x 16 mm.

4. KERROS

Ruutu 94/478

534 LUUTA, 13 kpl, 53,4 g  
Suurimman mitat: 51 x 28 x 24 mm.

Ruutu 94/480

535 PALANUTTA LUUTA, 1 kpl, 1,0 g  
Mitat: 18 x 9 x 5 mm.

536 LUUTA, 2 kpl, 1,6 g  
Suurimman mitat: 25 x 16 x 6 mm.

Ruutu 95/481

537 PRONSSILEVYN KATKELMA, 1 kpl, 5,5 g  
Mitat: 43 x 31 x 2 mm.

Ruutu 96/480

538 KUONAA, 1 kpl, 239,7 g  
Mitat: 93 x 81 x 23 mm.

539 PALANUTTA SAVEA, 16 kpl, 30,6 g  
Suurimman mitat: 33 x 25 x 18 mm.

540 LUUTA, 64 kpl, 702,7 g  
Suurimman mitat: 114 x 40 x 22 mm.

Ruutu 98/478

541 PRONSSILEVYN KATKELMA, 1 kpl, 0,3 g  
Mitat: 13 x 12 x 1 mm.

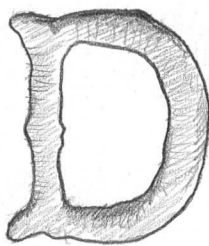
542 KUONAA, 7 kpl, 918,2 g  
Suurimman mitat: 126 x 90 x 39 mm.

543 PALANUTTA SAVEA, 2 kpl, 57,6 g  
Suurimman mitat: 50 x 37 x 35 mm.

544 LUUTA, 55 kpl, 378,3  
Suurimman mitat: 195 x 30 x 16 mm.

Ruutu 98/479

545 PRONSSIESINE, 1 kpl, 8,3 g  
D:n muotoinen, siro pronssiesine. Ehkä  
vyönsolki, jonka neulaosa puuttuu. Mitat: 31 x  
25 x 4 mm.



A.L. 2000

546 PRONSSILEVYN KATKELMIA, 2 kpl, 3,4 g  
Suurimman mitat: 35 x 18 x 2 mm.

547 RAUTAA, 1 kpl, 7,4 g  
Mitat: 26 x 19 x 10 mm.

Ruutu 98/480

548 PRONSSILEVYN KATKELMA, 1 kpl, 1,1 g  
Mitat: 19 x 8 x 3 mm.

549 RAUTAA, 1 kpl, 21,4 g  
Mitat: 49 x 19 x 18 mm.

550 KUONAA, 5 kpl, 58,8 g  
Suurimman mitat: 51 x 41 x 29 mm

551 KVARTSI-ISKOS, 1 kpl, 3,0 g  
Mitat: 30 x 16 x 6 mm.

552 LUUTA, 157 kpl, 682,1 g  
Suurimman mitat: 104 x 38 x 21 mm.

## Ruutu 98/481

- 553 PRONSSIRENGAS, 1 kpl, 3,8 g  
Paksuhkoa pronssilevyä, hieman epäsäännöllinen, lähinnä munanmuotoinen litteä esine. Renkaan reikä ei sekään ole ympyrän muotoinen, vaan pitkänomainen ja pyöristyneen nelikulmainen. Ehkä puukon osa, terän ja kahvan välistä. Mitat: 20 x 18 x 3 mm.



A.L. 2000

- 554 LUUTA, 10 kpl, 338,2 g  
Suurimman mitat: 230 x 40 x 29 mm.

## Ruutu 98/482

- 555 RAUTAESINE, 1 kpl, 36,4 g  
Pitkänomainen esine tai esineen katkelma, hiukan kaareva. Ehkä jokin terä.  
Mitat: 100 x 24 x 10 mm.

- 556 KUONAA, 1 kpl, 15,5 g  
Mitat: 42 x 30 x 23 mm.

- 557 PALANUTTA SAVEA, 23 kpl, 44,2 g  
Suurimman mitat: 32 x 23 x 12 mm.

- 558 LUUTA, 59 kpl, 449,5 g  
Suurimman mitat: 77 x 60 x 44 mm.

## Ruutu 98/483

- 559 PALANUTTA SAVEA, 6 kpl, 4,6 g  
Suurimman mitat: 17 x 11 x 9 mm.

## Ruutu 98/487

- 560 PRONSSILEVYN KATKELMA, 1 kpl, 0,6 g  
Mitat: 202 x 10 x 1 mm.



561 LUUTA, 7 kpl, 5,3 g  
Suurimman mitat: 32 x 11 x 5 mm.

Ruutu 98/486

562 KUONAA, 1 kpl, 69,8 g  
Mitat: 58 x 45 x 24 mm.

563 PALANUTTA SAVEA, 16 kpl, 37,0 g  
Suurimman mitat: 29 x 24 x 13 mm.

564 LUUTA, 56 kpl, 185,8 g  
Suurimman mitat: 70 x 33 x 22 mm.

Ruutu 99/479

565 NIITIN KATKELMA, RAUTAA, 1 kpl, 7,8 g  
Mitat: pituus 15 mm, paksuus 8 mm, kannan  
leveys 27 mm.

Ruutu 99/480

566 PRONSSILEVYN KATKELMA, 1 kpl, 1,2 g  
Pitkänomainen. Mitat: 31 x 8 x 1 mm.

567 RAUTAESINEEN KATKELMA, 1 kpl, 8,1 g  
Vartaan katkelma, jonka ehjässä päässä on  
kierremäinen paksunnos. Mitat: pituus 41 mm,  
halkaisija 8 mm, nupin paksuus 11 mm.

Ruutu 99/482

568 LUUTA, 11 kpl, 272,9 g  
Suurimman mitat: 151 x 49 x 20 mm.

Ruutu 99/484

569 KUONAA, 2 kpl, 272,9 g  
Suurimman mitat: 92 x 65 x 25 mm.

570 LUUTA, 1 kpl, 12,6 g  
Mitat: 46 x 21 x 19 mm.

## Ruutu 99/485

- 571 PRONSSIESINEEN KATKELMA, 1 kpl, 2,3 g  
Pronssinauhaa, jonka toisessa päässä kolmionmuotoinen levy. Nauhassa on matala harja. Mitat: pituus 28 mm, leveys 8 mm, paksuus 3 mm, kolmion leveys 17 mm.
- 572 PRONSSILEVYN KATKELMA, 1 kpl, 4,2 g  
Mitat: 34 x 30 x 2 mm.

## Ruutu 99/486

- 573 PRONSSILEVYN KATKELMA, 1 kpl, 0,4 g  
Mitat: 15 x 9 x 4 mm.
- 574 PALANUTTA SAVEA, 1 kpl, 61,0 g  
Mitat: 62 x 43 x 26 mm.

## Ruutu 100/480

- 575 PRONSSILEVYN KATKELMA, 1 kpl, 7,3 g  
Suurehko ohuen pronssilevyn katkelma. Yksi kahden suoran sivun muodostama suora kulma, muutoin melko epäsäännöllisen muotoinen. Yhdelle suorista sivuista on lisäksi leikattu kaksi suorakulmaista lovea.  
Mitat: 66 x 39 x 1 mm.
- 576 RAUTAESINE, 1 kpl, 5,8 g  
Kapea, pitkänomainen, hiukan litteä rautaesine. Toinen pää on hiukan kaareva ja leveämpi kuin toinen, jossa puolestaan on puolipallon muotoinen paksunnos.  
Mitat: 70 x 7 x 4 mm
- 577 RAUTAVARTAAN KATKELMA, 1 kpl, 8,2 g  
Mitat: 36 x 12 x 9 mm.
- 578 KUONAA, 11 kpl, 820,5 g  
Suurimman mitat: 100 x 58 x 33 mm.
- 579 PALANUTTA SAVEA, 73 kpl, 253,3 g  
Suurimman mitat: 35 x 22 x 19 mm.

KM 32291

2000  
SYSMÄ IHANANIEMI

KM 32291

580 KVARTSI-ISKOS, 1 kpl, 1,3 g  
Läpikuultavaa, hyvälaatuista kvartssia. Mitat:  
17 x 10 x 7 mm.

581 SARVEA, 2 kpl, 315,1 g  
Hirven sarven katkelma. Osa pinnasta  
vuolemalla työstetty, etenkin läheltä tyveä.  
Kahtena kappaleena.  
Suurimman mitat: 158 x 48 x 41 mm.

582 LUUTA, 7 kpl, 19,4 g  
Suurimman mitat: 73 x 24 x 12 mm.

583 LUUTA, 108 kpl, 974,7 g  
Suurimman mitat: 122 x 54 x 34 mm.

Ruutu 100/481

584 VEITSI, RAUTAA, 1 kpl, 16,9 g  
Melko kapeateräinen, pieni veitsi. Ei  
varsinaista ruotoa, vain lyhyt kaventuma  
(ehkä katkennut). Mitat: 98 x 15 x 6 mm.



A.L. 2000

Ruutu 100/482

585 PRONSSILEVYN KATKELMA, 1 kpl, 0,4 g  
Mitat: 16 x 12 x 1 mm.

586 KUONAA, 2 kpl, 636,9 g  
Suurimman mitat: 97 x 82 x 32 mm.

587 PALANUTTA SAVEA, 20 kpl, 56,3 g  
Suurimman mitat: 36 x 17 x 13 mm.

588 LUUTA, 66 kpl, 380,4 g  
Suurimman mitat: 93 x 41 x 35 mm.

Ruutu 100/483

- 589 PRONSSILEVYN KATKELMA, 1 kpl, 2,0 g  
Mitat: 27 x 20 x 2 mm.

Ruutu 101/480

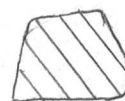
- 590 NEULA, PRONSSIA, 1 kpl, 3,3 g  
Hiukan kaareva pronssineula, jonka toinen pää on taottu leveämmäksi ja taivutettu lenkille. Todennäköisesti soljen kiinnitysneula. Mitat: pituus 44 mm, paksuus 3 mm, lenkin paksuus 6 mm.



A.L. 2000

- 591 RAUTAESINE, 1 kpl, 14,3 g  
Naulan kaltainen. Mitat: 50 x 12 x 10 mm.

- 592 HIOTTU KIVILAJIESINE, 1 kpl, 27,2 g  
Poikkileikkaukseltaan suorakaiteen muotoinen kivisauva. Esine on kauttaaltaan hiottu, mutta vain alapinta on aivan sileä. Toiseen pätyyn on tehty kynsimäinen lovi. Ehkä käytetty hioimena. Mitat: 70 x 16 x 12 mm.



A.L. 2000

- 593 HIOTUN KIVILAJIESINEEN KATKELMA, 1 kpl, 10,9 g  
Litteän, leveähkön pitkänomaisen liuskesineen katkelma. Molemmat sivut ja toinen vaakapinta hiottuja, mutta toinen vaakapinta vain karkeasti tasoitettu. Sileässä vaakapinnassa poikkisuuntaisia naarmuja. Ehkä käytetty hioimena.  
Mitat: 46 x 23 x 6 mm.

Ruutu 101/481

594 PRONSSILEVYN KATKELMIA, 2 kpl, 1,0 g  
Mitat: 15 x 9 x 2 mm.

595 RAUTAESINEEN KATKELMA, 1 kpl, 18,1 g  
Mitat: 62 x 21 x 6 mm.

596 LUUTA, 1 kpl, 0,5 g  
Mitat: 9 x 9 x 7 mm.

Ruutu 101/482

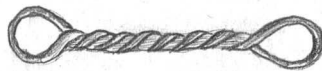
597 PRONSSILEVYN KATKELMA, 1 kpl, 6,9 g  
Mitat: 51 x 21 x 2 mm.

Ruutu 101/483

598 PRONSSILEVYN KATKELMA, 1 kpl, 25,2 g  
Mitat: 74 x 51 x 1 mm.

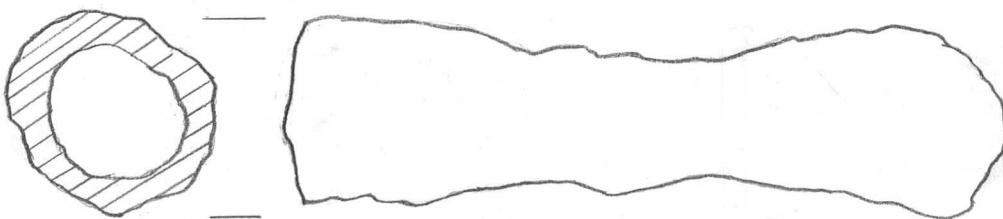
Ruutu 102/480

599 KANKIKETJUN OSA, PRONSSIA, 1 kpl, 1,0 g  
Pronssilangasta kierretty spiraali, jonka molemmissa päissä on lenkit. Mitat: pituus 41 mm, spiraalin paksuus 3 mm, lenkkien halkaisija 7 mm.



A.L. 2000

- 600 KÄRKI, RAUTAA, 1 kpl, 81,6 g  
Lyhytputkinen kärki, päästä taipunut, ehkä katkennut. Terä on kapeahko, ei voimakkaasti muotoiltu, putkessa on niitinpaikka. Keihäänkärki tai mahdollisesti jääpiikki. Mitat: pituus 95 mm, putken loppupään halkaisija 27, halkaisija kapeimmalla kohdalla 17 mm, kärjen leveys 24 mm, kärjen paksuus 13 mm.



A.L. 2000

- 601 RAUTAESINE, 1 kpl, 10,0 g  
Rautatikki, toisesta päästään terävähkö, toisesta hieman leveämpi ja litteämpi. Mitat: 79 x 11 x 6 mm.
- 602 RAUTAVARTAAN KATKELMA, 1 kpl, 1,9 g  
Ohuehkoa rautavarrasta. Mitat: 31 x 8 x 3 mm.
- 603 RAUTAA, 2 kpl, 58,8 g  
Mitat: 53 x 40 x 19 mm.
- 604 KUONAA, 11 kpl, 759,4 g  
Suurimman mitat: 118 x 76 x 38 mm
- 605 PALANUTTA SAVEA, 17 kpl, 29,7 g  
Suurimman mitat: 21 x 19 x 11 mm.
- 606 HIOTUN KIVILAJIESINEEN KATKELMA, 1 kpl, 49,5 g  
Poikkileikkaukseltaan suorakaiteen muotoisen liuske-esineen katkelma. Toinen vaakasivuista on sileäksi hiottu ja toisella pystysivulla on hiukan hiontaa, muuten pinnat ovat vain karkeasti työstettyjä. Mitat: 64 x 39 x 15 mm.
- 607 KVARTSI-YDIN, 1 kpl, 44,5 g  
Tummanharmaata kvartssia. Mitat: 54 x 35 x 30 mm.

608 KVARTSI-ISKOKSIA, 2 kpl, 2,9 g  
Suurimman mitat: 20 x 15 x 8 mm.

609 LUUTA, 196 kpl, 1173,3 g  
Suurimman mitat: 154 x 50 x 28 mm.

Ruutu 102/481

610 PRONSSILEVYN KATKELMA, 1 kpl, 3,0 g  
Mitat: 22 x 18 x 9 mm.

611 PRONSSIESINEEN KATKELMA, 1 kpl, 0,9 g  
Pieni pronssitikku. Mitat: 22 x 4 x 2 mm.

612 RAUTALEVY, 1 kpl, 4,2 g  
Neliön muotoinen. Mitat: 23 x 18 x 7 mm.

613 KUONAA, 20 kpl, 608,2 g  
Mitat: 89 x 71 x 34 mm.

614 LUUTA, 26 kpl, 476,6 g  
Mitat: 177 x 40 x 35 mm.

Ruutu 102/482

615 PRONSSILEVYN KATKELMA, 1 kpl, 6,4 g  
Mitat: 39 x 31 x 1 mm.

616 PRONSSILEVYN KATKELMA, 1 kpl, 3,0 g  
Mitat: 25 x 25 x 1 mm.

617 PRONSSILEVYN KATKELMA, 1 kpl, 3,6 g  
Mitat: 27 x 23 x 1 mm.

618 PRONSSILEVYN KATKELMA, 1 kpl, 0,4 g  
Mitat: 20 x 10 x 1 mm

619 RAUTAVARRAS, 1 kpl, 11,7 g  
Rautavarras, joka on molemmista päistään taivutettu lenkeille. Lenkit eivät ole samassa tasossa vaan toisiinsa nähden 90. asteen kulmassa. Ehkä kuolaimen osa. Mitat: pituus 69 mm, paksuus 6 mm, lenkkien leveys 17 mm.

620 RAUTAESINE, 1 kpl, 9,4 g  
Litteä, pitkänomainen rautaesine.  
Mitat: 68 x 12 x 4 mm.

621 KUONAA, 5 kpl, 1471,3 g  
Suurimman mitat: 123 x 87 x 42 mm.

622 LUUTA, 87 kpl, 664,0 g  
Suurimman mitat: 74 x 39 x 34 mm.

Ruutu 102/483

623 RAUTAA, 1 kpl, 15 g  
Mitat: 43 x 17 x 13 mm.

Ruutu 103/483

624 PRONSSILEVYN KATKELMA, 1 kpl, 1,3 g  
Mitat: 27 x 12 x 2 mm.

625 PRONSSILEVYN KATKELMA, 1 kpl, 12,6 g  
Mitat: 45 x 44 x 2 mm.

626 PRONSSILEVYN KATKELMA, 1 kpl, 0,6 g  
Mitat: 15 x 15 x 1 mm.

Ruutu 104/480

627 RAUTAESINE, 1 kpl, 5,4 g  
Naulamainen. Mitat: pituus 34 mm, paksuus 7 mm, kannan leveys 17 mm.

628 KUONAA, 1 kpl, 3,6 g  
Mitat: 22 x 19 x 11 mm.

629 PALANUTTA SAVEA, 1 kpl, 1,3 g  
Mitat: 22 x 14 x 5 mm.

630 LUUESINEEN KATKELMA, 1 kpl, 1,9 g  
Kiilamainen, litteän esineen katkelma.  
Mitat: 24 x 12 x 4 mm.

631 LUUTA, 71 kpl, 140,6 g  
Suurimman mitat: 66 x 22 x 10 mm.



Ruutu 104/482

- 632 ONGENKOUKKU, PRONSSIA, 1 kpl, 1,6 g  
Väkäsellinen koukku, jossa pitkähäkö, toista  
päättä kohti hieman levenevä varsi.  
Mitat: 39 x 4 x 2 mm.



A.L. 2000

- 633 PRONSSILEVYN KATKELMA, 1 kpl, 3,4 g  
Mitat: 38 x 18 x 1 mm.
- 634 RAUTAA, 1 kpl, 27,4 g  
Mitat: 36 x 29 x 20 mm.
- 635 RAUTAVARTAAN KATKELMA, 1 kpl, 2,5 g  
Mitat: pituus 23 mm, halkaisija 7 mm.
- 636 KUONAA, 8 kpl, 395,8 g  
Suurimman mitat: 70 x 58 x 38 mm.
- 637 PALANUTTA SAVEA, 1 kpl, 6,3 g  
Mitat: 33 x 29 x 14 mm.

- 638 PIITERÄ, 1 kpl, 0,8 g  
Pieni, puolilympyrän muotoinen, poikkileikkauk-  
seltaan kiilan tai kynnen kaltainen piiesine.  
Suora sivu muotoiltu, ei katkennut. Kaareva  
terä on melko ohut ja kauttaaltaan retusoitu.  
Mitat: 15 x 10 x 5 mm.



A.L. 2000

- 639 LUUTA, 2 kpl, 47,4 g  
Suurimman mitat: 63 x 52 x 27 mm.
- 640 LUUTA, 166 kpl, 477,4 g  
Suurimman mitat: 85 x 57 x 19 mm.

Ruutu 104/483

- 641 RAUTAESINE, 1 kpl, 6,9 g  
Pitkänomainen, litteä rautaesine, jonka  
molemmat päät ovat terävät. Työkalu.  
Mitat: 52 x 11 x 5 mm.



A.L. 2000

Ruutu 105/490

- 642 PRONSSILEVYN KATKELMA, 1 kpl, 2,3 g  
Mitat: 31 x 20 x 1 mm.
- 643 LUUTA, 2 kpl, 75,8 g  
Suurimman mitat: 65 x 50 x 39 mm.

Ruutu 105/492

- 644 PRONSSILEVYN KATKELMA, 1 kpl, 5,1 g  
Nauhamainen katkelma levyn reunasta.  
Mitat: 70 x 9 x 2 mm.

## 5. KERROS

Ruutu 94/480

- 645 LUUTA, 25 kpl, 125,4 g  
Suurimman mitat: 62 x 36 x 31 mm.

Ruutu 96/480

- 646 LUUTA, 1 kpl, 119,5 g  
Mitat: 79 x 54 x 44 mm.

Ruutu 97/481

- 647 PRONSSILEVYN KATKELMA, 1 kpl, 3,1 g  
Mitat: 20 x 11 x 1 mm.

## Ruutu 98/479

- 648 RAUTANAULA, 1 kpl, 12,3 g  
Pyöreä kanta. Mitat: pituus 40 mm, paksuus 9 mm, kannan leveys 18 mm.

## Ruutu 98/480

- 649 PRONSSILEVYN KATKELMA, 1 kpl, 0,3 g  
Mitat: 13 x 10 x 1 mm.
- 650 PRONSSIA, 1 kpl, 1,0 g  
Mitat: pituus 27 mm, paksuus 5 mm.
- 651 RAUTAA, 2 kpl, 8,6 g  
Suurimman mitat: 24 x 18 x 13 mm.

## Ruutu 98/481

- 652 PRONSSIESINEEN KATKELMA, 1 kpl, 3,5 g  
Pitkänomainen, toisessa päässä paksunnos.  
Mitat: 29 x 8 x 5 mm.

## Ruutu 98/482

- 653 PRONSSISUIKALE, 1 kpl, 2,1 g  
Koukkumainen. Mitat: 20 x 19 x 6 mm.
- 654 PRONSSILEVYN KATKELMA, 1 kpl, 0,3 g  
Mitat: 23 x 11 x 1 mm.
- 655 RAUTANAULAN KATKELMA, 1 kpl, 2,1 g  
Mitat: pituus 17 mm, paksuus 5 mm,  
kanta 12 mm x 8 mm.
- 656 RAUTAA, 1 kpl, 56,1 g  
Mitat: 50 x 46 x 19 mm.
- 657 RAUTAA, 1 kpl, 35,3 g  
Mitat: 42 x 28 x 22 mm.
- 658 KUONAA, 3 kpl, 19,2 g  
Suurimman mitat: 36 x 28 x 15 mm.
- 659 LUUTA, 46 kpl, 136,6 g  
Suurimman mitat: 50 x 25 x 18 mm.

Ruutu 98/483

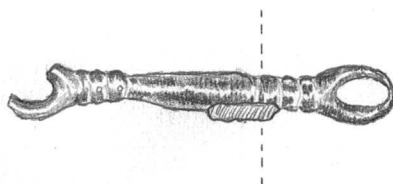
660 LASIHELMEN KATKELMA, 1 kpl, 0,5 g  
Pienen lasihelmen puolikas.  
Mitat: 9 x 7 x 4 mm.

Ruutu 98/487

661 RAUTAA, 1 kpl, 6,4 g  
Pitkänomainen, toiseen päähänsä hiukan  
levevä kappale rautaa.  
Mitat: 32 x 13 x 8 mm.

Ruutu 99/479

662 KANKIKETJUN NIVEL, PRONSSIA, 2 kpl, 7,9 g  
Sauvamainen pronssiesine, jonka molemmissa  
päissä on hiukan pitkulainen lenkki (toisesta  
lenkistä on katkennut osa pois). Lenkkien  
välinen varsi on muuten sileä, mutta juuri  
ennen lenkkejä on molemmissa päissä  
viivakoristelua. Esine on katkennut kahteen  
osaan; yhteen asetettuna sen mitat ovat:  
pituus 51 mm, paksuus (keskikohdassa) 5 mm,  
lenkkien leveys 8 mm.



663 RAUTAA, 1 kpl, 34,0 g  
Mitat: 38 x 35 x 19 mm.

Ruutu 99/482

664 PRONSSIESINEEN KATKELMA, 1 kpl, 4,1 g  
Kappale pronssilevyä, yhdellä reunalla ikään  
kuin saranat, levyn keskellä uloke.  
Mitat: 26 x 21 x 2 mm.

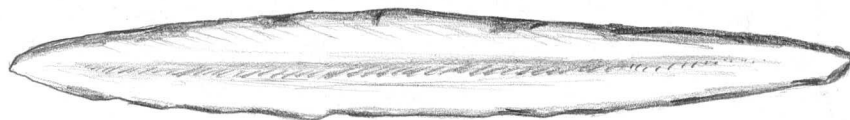
Ruutu 99/483

665 PRONSSIESINEEN KATKELMIA, 2 kpl, 1,5 g  
Helamaisia. Suurimman mitat: 19 x 16 x 1 mm.

666 PRONSSILEVYN KATKELMIA, 4 kpl, 1,7 g  
Suurimman mitat: 16 x 15 x 1 mm.

667 RAUTAA, 1 kpl, 33,6 g  
Mitat: 45 x 26 x 17 mm.

668 LUUESINE, 1 kpl, 12,2 g  
Suippo, sukkulamainen puikko, keskeltä  
leveämpi ja paksumpi kuin kärjistä, jotka ovat  
terävähköt. Esine on poikkileikkaukseltaan  
jokseenkin puoliympyrän muotoinen; litteällä  
sivulla kulkee matala ura. Ehkä launi. Mitat:  
pituus 111, leveys max. 13, min. 4, paksuus  
max. 10 mm, min 3 mm.



A.L. 2000

Ruutu 100/480

669 PRONSSILEVYN KATKELMA, 1 kpl, 0,2 g  
Mitat: 13 x 8 x < 1 mm.

670 RAUTANAULAN KATKELMA, 1 kpl, 8,0 g  
Mitat: pituus 20 mm, paksuus 10 mm, kannan  
leveys 15 mm.

671 KUONAA, 5 kpl, 347,0 g  
Suurimman mitat: 78 x 58 x 26 mm.

672 PALANUTTA SAVEA, 2 kpl, 5,4 g  
Suurimman mitat: 21 x 15 x 7 mm.

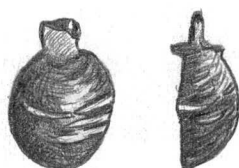
673 LUUTA, 12 kpl, 41,3 g  
Suurimman mitat: 49 x 48 x 5 mm.

Ruutu 100/481

- 674 RAUTAESINEEN KATKELMA, 1 kpl, 7,4 g  
Ohuehko varras, toinen pää taivutettu sivulle.  
Mitat: 69 x 8 x 7 mm.

Ruutu 100/482

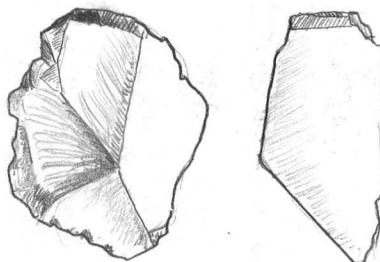
- 675 KULKUSRIIPUKSEN KATKELMA, PRONSSIA, 1 kpl,  
2,3 g  
Pronssinen puolipallo, ulkopinnalla  
keskivaiheilla kolme uurreviivakoristetta.  
Pallon päällä pieni litteä uloke kiinnitystä  
varten. Mitat: 19 x 13 x 7 mm.



*A.L. 2000*

- 676 PRONSSILEVYN KATKELMA, 1 kpl, 1,6 g  
Pitkänomainen, levyn reunaa.  
Mitat: 37 x 7 x 2 mm.
- 677 PRONSSILEVYN KATKELMIA, 3 kpl, 3,1 g  
Yhdessä niitti.  
Suurimman mitat: 29 x 22 x 1 mm.
- 678 PRONSSISUIKALE, 1 kpl, 2,6 g  
Mitat: 38 x 8 x 3 mm.
- 679 RAUTAA, 1 kpl, 4,1 g  
Puikkomainen, toiseen päähänsä kapeneva.  
Mitat: pituus 38 mm, halkaisija 8 mm.
- 680 RAUTAA, 1 kpl, 10,1 g  
Pitkänomainen, litteähkö, toinen pää ohuempi.  
Ehkä pienen veitsen katkelma. Mitat: 58 x 13 x  
8 mm.
- 681 RAUTAA, 1 kpl, 12,8 g  
Mitat: 27 x 20 x 16 mm.
- 682 RAUTANAULA, 1 kpl, 13,1 g  
Mitat: 51 x 14 x 10 mm, kanta 21 x 15 mm.

- 683 RAUTAA, 2 kpl, 4,5 g  
Vartaan/naulan katkelmia. Suurimman mitat:  
pituus 39 mm, halkaisija 5 mm.
- 684 KUONAA, 5 kpl, 1624,1 g  
Suurimman mitat: 151 x 122 x 35 mm.
- 685 PALANUTTA SAVEA, 12 kpl, 44,4 g  
Suurimman mitat: 29 x 24 x 18 mm.
- 686 KVARTSITEELMÄ, 1 kpl, 12,7 g  
Hyvänlaatuista, vaaleaa, läpikuultavaa  
kvartssia. Kaavinmainen muoto, yhtä reunaa  
jonkin verran muotoiltu.  
Mitat: 32 x 25 x 14 mm.



A.L. 2000

- 687 KVARTSI-ISKOS, 1 kpl, 4,3 g  
Valkoista, läpinäkymätöntä, sekoitteista  
kvartssia. Mitat: 23 x 16 x 10 mm.
- 688 LUUTA, 222 kpl, 951,1 g  
Suurimman mitat: 128 x 33 x 19 mm.
- Ruutu 100/483
- 689 PRONSSILEVYN KATKELMA, 1 kpl, 1,3 g  
Mitat: 30 x 9 x 1 mm.
- 690 PALANUTTA SAVEA, 2 kpl, 2,7 g  
Suurimman mitat: 20 x 11 x 8 mm.
- 691 LUUTA, 2 kpl, 21,9 g  
Suurimman mitat: 79 x 31 x 18 mm.

Ruutu 101/481

- 692 KANKIKETJUN NIVEL, PRONSSIA, 1 kpl, 5,0 g  
Pieni sauvamainen esine, molemmissa päissä  
lenkit, varsi kauttaaltaan koristeltu  
kierrepurroksella. Ketjulaitteen osa.  
Mitat: pituus 35 mm, halkaisija 5 mm, lenkkien  
leveys 8 mm.



A.L. 2000

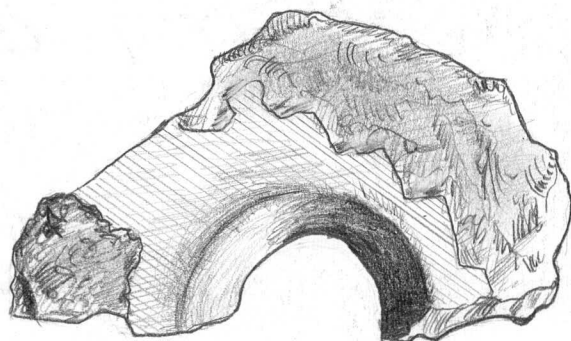
- 693 RAUTAA, 1 kpl, 3,7 g  
Mitat: 26 x 14 x 5 mm.

Ruutu 101/482

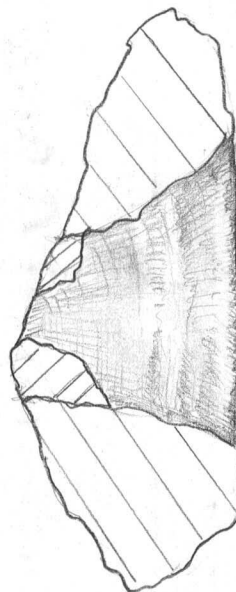
- 694 PRONSSILEVYN KATKELMA, 1 kpl, 25,9 g  
Kaksinkerroin taittunut.  
Mitat: 46 x 39 x 11 mm.
- 695 PRONSSILEVYN KATKELMA, 1 kpl, 24,2 g  
Mitat: 57 x 47 x 2 mm.
- 696 PRONSSILEVYN KATKELMA, 1 kpl, 20,1 g  
Mitat: 66 x 42 x 2 mm.
- 697 PRONSSILEVYN KATKELMIA, 3 kpl, 7,6 g  
Suurimman mitat: 35 x 25 x 4 mm.
- 698 RAUTAA, 1 kpl, 17,5 g  
Kuulamainen. Mitat: 24 x 21 x 18 mm.



- 699 SAVIESINEEN KATKELMA, 1 kpl, 44,8 g  
Punertavaksi palanutta, homogeenista savea,  
sekoitteena hiukan kivimurskaa. Kappale on  
karkeasti puoliympyrän muotoinen, sisäreunalla  
on hiukan suppilomaisen reiän jäänteet.  
Mahdollisesti palkeiden suuttimen tai  
kangaspuiden painon fragmentti.  
Mitat: 71 x 29 x 27 mm.



A.L. 2000



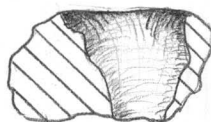
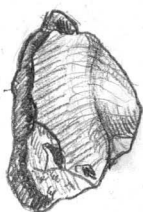
Ruutu 101/483

- 700 PRONSSILEVYN KATKELMA, 1 kpl, 3,0 g  
Mitat: 46 x 14 x 6 mm.
- 701 PRONSSILEVYN KATKELMA, 1 kpl, 52,5 g  
Tiukaksi paakuksi "rypistetty". Mitat: 58 x 43  
x 14 mm.

Ruutu 102/480

- 702 PRONSSILEVYN KATKELMA, 1 kpl, 0,6 g  
Mitat: 16 x 13 x 1 mm.
- 703 RAUTAESINEEN KATKELMA, 1 kpl, 38,0 g  
Epäsäännöllisen muotoinen levy, jossa kohouma  
keskellä ja toisella reunalla uloke. Ehkä  
pahoin ruostunut viskari.  
Mitat: 47 x 32 x 12 mm.
- 704 KUONAA, 13 kpl, 901,0 g  
Suurimman mitat: 108 x 81 x 22 mm.

- 705 SAVIESINEEN KATKELMA, 1 kpl, 5,1 g  
Punertavaksi palanutta savea, sekoitteena hiukan kivimurskaa. Kappaleen sisäreunalla on nähtävissä suppilomaisen reiän jäänteet. Mahdollisesti palkeiden suuttimen tai kangaspuiden painon fragmentti.  
Mitat: 28 x 16 x 15 mm.



A.L. 2000

- 706 PALANUTTA SAVEA, 11 kpl, 43,5 g  
Suurimman mitat: 28 x 25 x 14 mm.
- 707 LUUTA, 79 kpl, 303,7 g  
Suurimman mitat: 65 x 43 x 27 mm.

Ruutu 102/481

- 708 RAUTATIKKU, 1 kpl, 0,2 g  
Mitat: pituus 26, paksuus 2 mm.

Ruutu 102/482

- 709 PRONSSILEVYN KATKELMIA, 3 kpl, 10,1 g  
Suurimman mitat: 42 x 28 x 1 mm.
- 710 PRONSSILEVYN KATKELMA, 1 kpl, 2,4 g  
Mitat: 23 x 16 x 5 mm
- 711 RAUTAVARRAS, 1 kpl, 2,4 g  
Vartaan toinen pää taitettu paksunnokseksi, toinen pää taivutettu kaarevaksi. Mitat: pituus 20 mm, paksuus 5 mm, paksunnoksen leveys 14 mm.
- 712 RAUTAESINEEN KATKELMA, 1 kpl, 3,7 g  
Pieni levy, jonka toisessa päässä kolmiomainen uloke. Mitat: 28 x 15 x 5 mm.
- 713 RAUTAA, 8 kpl, 118,7 g  
Suurimman mitat: 58 x 32 x 22 mm.

714 RAUTAA, 1 kpl, 31,1 g  
Mitat: 43 x 35 x 22 mm.

715 KUONAA, 3 kpl, 472,7 g  
Suurimman mitat: 82 x 80 x 27 mm.

716 PALANUTTA SAVEA, 4 kpl, 20,6 g  
Suurimman mitat: 36 x 28 x 20 mm.

717 LUUTA, 208 kpl, 577,5 g  
Suurimman mitat: 59 x 49 x 39 mm.

Ruutu 102/483

718 RAUTAA, 1 kpl, 62,5 g  
Litteä, muodoltaan kolmiomainen. Terä?  
Mitat: 54 x 46 x 17 mm.

Ruutu 102/488

719 LUUTA, 9 kpl, 65,1 g  
Suurimman mitat: 42 x 30 x 26 mm.

Ruutu 103/481

720 PRONSSILEVYN KATKELMA, 1 kpl, 3,1 g  
Mitat: 30 x 24 x 1 mm.

721 RAUTARENGAS, 1 kpl, 7,2 g  
Mitat: renkaan halkaisija 29 mm, leveys 8 mm,  
paksuus 6 mm.

Ruutu 103/483

722 PRONSSILEVYN KATKELMIA, 4 kpl, 64,2 g  
Suurin on kaksinkerroin taittunut.  
Suurimman mitat: 93 x 67 x 8 mm.

Ruutu 104/480

723 PRONSSILEVYN KATKELMIA, 2 kpl, 2,5 g  
Suurimman mitat: 24 x 19 x 1 mm.

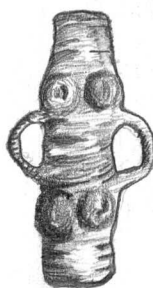
- 724 PRONSSILEVYN KATKELMIA, 3 kpl, 5,8 g  
Suurimman mitat: 36 x 15 x 2 mm.
- 725 RAUTAA, 1 kpl, 3,3 g  
Mitat: 18 x 12 x 9 mm.
- 726 RAUTAA, 1 kpl, 2,7 g  
Kuulamainen. Mitat: 15 x 12 x 11 mm.
- 727 SAVIASTIAN KYLKIPALA, 1 kpl, 5,6 g  
Hyvinpoltettua, tiivismassaista keramiikkaa,  
sekä sisä- että ulkopinta mustia. Ei dreijan  
tai koristelun jälkiä. Sekoitteena hienoksi  
jauhettua kivimurskaa (kiillettä/maasälpää).  
Mitat: 31 x 24 x 8 mm.
- 728 PALANUTTA SAVEA, 1 kpl, 6,3 g  
Mitat: 29 x 20 x 20 mm.
- 729 KVARTSI-ISKOS, 1 kpl, 0,6 g  
Vaaleaa, läpikuultavaa kvartssia. Mitat: 16 x  
11 x 3 mm.
- 730 LUUTA, 31 kpl, 307,4 g  
Suurimman mitat: 103 x 102 x 51 mm.
- Ruutu 104/482
- 731 PRONSSILEVYN KATKELMA, 1 kpl, 1,9 g  
Mitat: 21 x 20 x 1 mm.
- 732 PRONSSILEVYN KATKELMA, 1 kpl, 0,4 g  
Mitat: 14 x 12 x 1 mm.
- 733 RAUTAA, 1 kpl, 8,6 g  
Mitat: 28 x 11 x 10 mm.
- 734 KUONAA, 2 kpl, 8,3 g  
Mitat: 29 x 16 x 9 mm.
- 735 PALANUTTA SAVEA, 4 kpl, 15,8 g  
Suurimman mitat: 32 x 21 x 17 mm.
- 736 LUUTA, 206 kpl, 401,5 g  
Suurimman mitat: 50 x 47 x 24 mm.

Ruutu 104/483

- 737 RAUTAA, 1 kpl, 1,3 g  
Pieni nelikulmainen levy.  
Mitat: 16 x 11 x 4 mm.
- 738 KUONAA, 1 kpl, 916,0 g  
Mitat: 134 x 111 x 50 mm.
- 739 KUONAA, 1 kpl, 607,4 g  
Mitat: 111 x 80 x 50 mm.
- 740 KUONAA, 1 kpl, 333,7 g  
Mitat: 97 x 45 x 40 mm.
- 741 LUUTA, 6 kpl, 6,3 g  
Suurimman mitat: 30 x 19 x 10 mm.

MULTAKASA, ETELÄINEN

- 742 KORVAPUTKI, PRONSSIA, 1 kpl, 12,4 g  
Pitkänomainen pronssiputki, jossa kaksi korvaketta putken keskivaiheilla; kuulunut ketjulaitteeseen. Putken molemmissa päissä uorroskoristelua ja neljä matalaa, pyöreää ulkonemaa, ehkä spiraalikoristeita. Mitat: pituus 35 mm, halkaisija 10 mm, leveys korvakkeiden kohdalla 18 mm.



A.L. 2000

- 743 RIIPUS, PRONSSIA, 1 kpl, 4,6 g  
Pieni, sivullaan olevaa katkonaista soikiota tai C-kirjainta muistuttava riipus; "C" riippuu aukko alaspäin, aukkoa vastapäätä on muuhun koruun nähden poikittain asettuva ripustusrengas.  
Mitat: 22 x 22 x 3 mm.



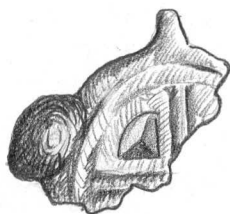
A.L. 2000

- 744 RISTIRIIPUS, PRONSSIA, 1 kpl, 3,6 g  
Pronssiristi, joko tasasivuinen tai sitten pitkästä haarasta osa katkennut pois. Haarojen päässä pyöreät levennykset, joiden keskellä pieni nystyrä; myös ristin keskellä on nystyrä. Alapuoli sileä.  
Mitat: 24 x 22 x 3 mm.



A.L. 2000

- 745 RIIPUKSEN KATKELMA, PRONSSIA, 1 kpl, 7,6 g  
Kupera (vääntynyt) pronssikorun, ilmeisesti  
pyöreän riipuksen, katkelma (n. 1/4 alkupe-  
räisestä). Kupera pinta sileä, koveralla  
pinnalla vetoviivakoristelua. Kaarevan  
ulkoreunan myötäisesti kulkee kaksi uraa;  
niiden muodostaman kaaren sisäpuolella on  
merkkejä suorista urista, jotka lienevät  
muodostaneet tasasivuisen ristin ympyrän  
sisälle. Korun ulkoreunalla on kiinnitys-  
renkaan jäänteet ja lisäksi epäsymmetrinen  
pronssipisara joka lienee kiinnittynyt siihen  
myöhemmin, korun jouduttua tuleen.  
Mitat: 28 x 18 x 3 mm,  
pisanan mitat 10 x 9 x 7 mm.



A.L. 2000

- 746 KORUN KATKELMA, PRONSSIA, 1 kpl, 3,6 g  
Litteän korun, ehkä riipuksen katkelma.  
Kahdella sivulla alkuperäistä reunaa jäljellä:  
reunan myötäisesti kulkee melko karkeaa  
vetoviivakoristelua joka muodostaa kolmio-  
maisen kuvion. Kolmion keskelle jää hiukan  
syvennetty pyöreähkö alue. Alapinta sileä.  
Katkelman yhdessä kulmassa on korun pinnasta  
nouseva nystyrä. Mitat: 25 x 13 x 2 mm,  
nystyrän paksuus 6 mm.



A.L. 2000

- 747 KORUN KATKELMA, PRONSSIA, 1 kpl, 2,2 g  
Pieni korun tai koristeen katkelma, koostuu kahdesta elementistä: ympyräkuviosta, ja sen toisesta reunasta lähtevästä kalanpyrstöä muistuttavasta viuhkakuviosta - esine on katkennut ympyrän toiselta puolelta. Ympyrän keskellä on kaksinkertaisella kohoviivalla tehty vinoristi; "viuhkan" muodostavat 4-5 suoraa kohoviivaa ja reunoja kiertää katkoviiva. Alapinta on hiukan kupera mutta koristelematon.  
Mitat: 16 x 10 x 2 mm.



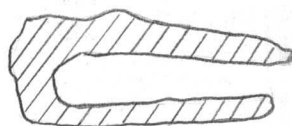
A.L. 2000

- 748 KORUN KATKELMA, PRONSSIA, 1 kpl, 1,0 g  
Ohut ympyränmuotoinen pronssilevy, jossa on pieni reikä keskellä. Levy on yhdestä reunastaan katkennut. Toinen puoli on sileä ja koristelematon, toisella puolella reikää kiertää joukko samansuuntaisia vetoviivoja jotka menevät keskenään ristiin katkeamiskohdalla; levy lienee isommasta korusta katkennut silmukkakuvio.  
Mitat: halkaisija 14 mm, paksuus 2 mm.



A.L. 2000

- 749 HELA, PRONSSIA, 1 kpl, 12,8 g  
Päältäpäin soikeahko esine, kuin solmioneula; soikean levyn alla on 7 mm. leveä "neula". Esineen päällä reikä- ja kuoppakoristelua, alapinta koristelematon. Ketjulaitteen osa.  
Mitat: 35 x 16 x 3 mm (levy), 33 x 7 x 3 mm (neula).



A.L. 2000



- 750 HELA, PRONSSIA, 1 kpl, 3,4 g  
Neliönmuotoinen, hiukan kupera hela,  
koristeltu tyylitellyllä rusettiaiheella,  
reunoilla lyhyttä viivakoristelua. Alapinnalla  
pieni neliönmuotoinen niitti.  
Mitat: 15 x 15 x 2 mm.



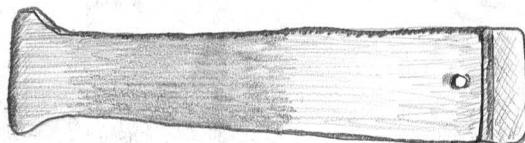
A.L. 2000

- 751 HELA, PRONSSIA, 1 kpl,  
Neliönmuotoinen, silmukallinen litteä hela.  
Tehty kaksinkerroin taitetusta pronssilevystä,  
joka on kiinnitetty yhteen neljällä pienellä  
niitillä, yksi kussakin kulmassa.  
Mitat: 13 x 17 x 2 mm, silmukan kohdalla  
pituus 17 mm.



A.L. 2000

- 752 HELA, PRONSSIA, 1 kpl, 12,8 g  
Kaksinkerroin taitetusta pronssilevystä  
tehty nauhamainen hela. Pronssilevyt on  
kiinnitetty yhteen pienellä niitillä  
esineen leveämmässä päässä. Hela kapenee  
toista päätä kohti, mutta päättyy  
kalanpyrstömäiseen levennykseen. Esine on  
taipunut tai taivutettu lievästi kaarelle.  
Mitat: pituus 68 mm, paksuus 3 mm, leveys  
15 mm (leveämpi pää), 11 mm (kapeampi pää  
ennen loppulevennystä) ja 16 mm ('pyrstön'  
leveys).



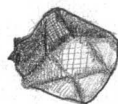
A.L. 2000

- 753 HELAN KATKELMA, PRONSSIA, 1 kpl, 3,3 g  
Toiseen päähänsä levenevä pronssilevy.  
Kapeassa päässä levy kaartuu lenkille joka on katkennut, leveässä päässä on niitinreikä; esine on ehkä alunperin ollut kaksinkerroin taitetusta pronssilevystä tehty nauhamainen, silmukallinen hela.  
Mitat: pituus 36 mm, leveys max. 10 mm, min. 6 mm, paksuus min. 1 mm, max. 3 mm.



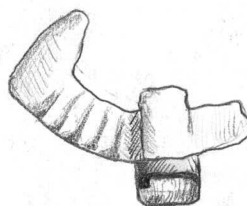
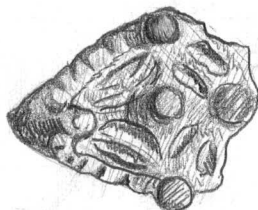
A.L. 2000

- 754 SOLJEN NUPPI, PRONSSIA, 1 kpl, 4,5 g  
Korkea, fasetoitu, ylöspäin kapeneva nuppi.  
Katkennut todennäköisesti hevosenkensäsoljesta. Mitat: 14 x 13 x 9 mm.



A.L. 2000

- 755 SOLJEN KATKELMA, 1 kpl, 22,1 g  
Tappikoristeisen tasavarsisoljen katkelma (n. 1/3 koko esineestä). Kolmikulmaisessa päässä on koukkumainen, ylössuuntautuva uloke. Soljen yläpinnalla on uurroskoristelua ja kolmen tapin muodostama rivi. Alapinnalla on neulan kiinnityskoukku.  
Mitat: 31 mm x 25 mm x 5 mm.



A.L. 2000

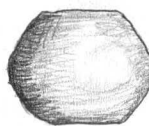
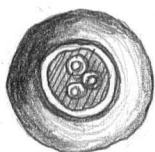
- 756 SOLJEN NEULA, PRONSSIA, 1 kpl, 1,0 g  
Lyhyehkö, hiukan kaartuva, lenkkiä kohti hiukan levenevä neula. Lenkistä osa katkennut pois. Mitat: pituus 34 mm, leveys 2 mm (lenkin kohdalla 4 mm), paksuus 2 mm.

- 757 RANNERENKAAN KATKELMA, 1 kpl, 17,1 g  
Kaarevan, pitkänomaisen pronssiesineen katkelma. Esine on litteähkö, kuitenkin keskeltä paksumpi kuin sivuilta. Todennäköisesti rannerenkaan fragmentti.  
Mitat: 32 x 18 x 6 mm.
- 758 RANNERENKAAN KATKELMA, 1 kpl, 24,5 g  
Kaarevan, pitkänomaisen, paksuhkon pronssiesineen katkelma. Esine on litteähkö, mutta keskeltä paksumpi kuin sivulta. Todennäköisesti rannerenkaan fragmentti.  
Mitat: 38 x 22 x 6 mm.
- 759 PRONSSIESINE, 1 kpl, 4,2 g  
Soikea, kapeasta pronssinauhasta tehty lenkki, jonka toisen reunan ympäri on kiedottu leveää pronssinauhaa. Leveässä nauhassa on geometristä uurrosviivakoristelua, siksak-kuvioita ja suoria viivoja ja lisäksi ainakin yksi reikä. Vyönsolki?  
Mitat: pituus 25 mm, esineen paksuus 7 mm, leveän nauhan leveys 15 mm, kapean nauhan leveys 4 mm.



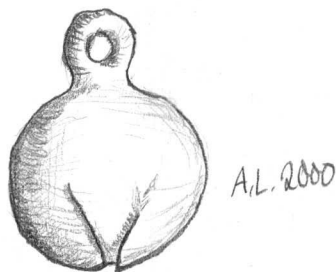
A.L. 2000

- 760 PUNNUS, PRONSSIA JA LYIJYÄ, 1 kpl, 23,6 g  
Pallomainen, kahdelta puolelta latistettu. Päälylystetty pronssilla, sisus ehkä rautaa tai lyijyä. Latistettuja pintoja ympäröi molemmilla puolilla rengaskuvio, jonka sisällä on kolme kolmion muotoon sijoitettua pistekuviota. Hyvin säilynyt.  
Mitat: leveys 18 mm, paksuus 14 mm.

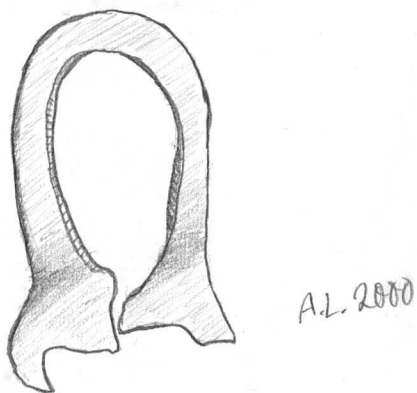


A.L. 2000

- 761 PUNNUS, PRONSSIA JA LYIJYÄ, 1 kpl, 39,9 g  
Pallomainen, kahdelta puolelta latistettu  
punnus, hiukan epäsäännöllisen muotoinen. Ei  
leimoja tms. yksityiskohtia näkyvissä.  
Mitat: Leveys 24 mm, paksuus 16 mm.
- 762 KULKUNEN, PRONSSIA, 1 kpl, 20,9 g  
Suurehko pronssikulkunen, pallomainen, alaosa  
leikattu neljään kolmionmuotoiseen osaan jotka  
ovat taipuneet hiukan limittäin. Kulkusen  
päällä ripustuslenkki. Mitat: leveys 25 mm,  
pituus 23 mm, lenkin pituus 9 mm.



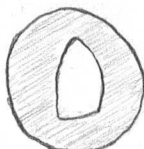
- 763 PRONSSIESINE, 1 kpl, 9,3 g  
Pronssiesine, joka muodoltaan muistuttaa  
lähinnä kreikkalaista Omega-kirjainta. Esineen  
pääosan muodostava pitkänomainen kaari päättyy  
molemmissa päissään leventymään; molemmat päät  
ovat murtuneet. Todennäköisesti pronssi-  
kattilan korva.  
Mitat: 48 x 26 x 3,5 mm, vartaan leveys 5 mm.



- 764 PRONSSIESINE, 1 kpl, 6,0 g  
Pronssivarras, levenee ja ohenee hiukan  
toiseen päähänsä, toisessa päässä paksu ja  
leveähkö 'koukku'. Leveään päähän porattu  
pieni reikä. Mitat: pituus 43 mm, leveys 5-7  
mm, paksuus 2 mm, koukun paksuus 5 mm.

765 PRONSSIESINEEN KATKELMA, 1 kpl, 15,6 g  
Kiilamaisen, pitkänomaisen ja poikkileik-  
kaukseltaan nelisivuisen pronssiesineen  
katkelma. Toinen pitkistä sivuista hieman  
kupera, toisella kulkee koko katkelman  
pituudelta matala kouru. Kouru on  
leveimmillään ohuessa päässä lähes itse  
esineen levyinen, mutta kapenee paksumpaa  
päästä kohden; katkeamiskohdassa se on  
n. 1/3 esineen leveydestä.  
Mitat: pituus 49 mm, leveys 10 mm, paksuus  
ohuemmassa päässä 2 mm ja katkeamiskohdassa  
6 mm.

766 PRONSSIRENGAS, 1 kpl, 1,1 g  
Litteä, hiukan epäsäännöllisenmuotoinen  
pronssirengas, jonka keskellä oleva reikä ei  
ole varsinaisesti ympyrä vaan lähinnä  
kolmikulmio jonka sivut ovat pyöristyneet.  
Ehkä puukon osa, kahvan ja terän välistä.  
Mitat: halkaisija 19 mm, paksuus 1,5 mm.

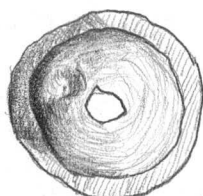


A.L. 2000

767 PRONSSIRENGAS, 1 kpl, 5,6 g  
Epäsäännöllisen renkaan muotoiseksi väännettyä  
tai vääntynyttä pronssisuikaletta. Päät eivät  
ole kiinni toisissaan.  
Mitat: esineen pituus 28 mm, leveys 25 mm,  
suikaleen leveys 6 mm, suikaleen paksuus 2 mm.

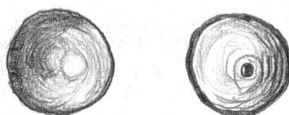
768 PRONSSIRENGAS, 1 kpl, 1,5 g  
Soikion muotoinen, pronssilangasta väännetty  
rengas. Päät eivät ole kiinni toisissaan.  
Mitat: pituus 16 mm, leveys 13 mm, langan  
paksuus 3 mm.

- 769 NAPIN KATKELMA, PRONSSIA, 1 kpl, 2,5 g  
Kupera, ohuesta pronssilevystä tehty  
litistetyyn puolipallon muotoinen esine. Reunat  
on muotoiltu tasaiseksi lieriksi. Keskellä on  
reikä, jossa mahdollisesti ollut niitti  
kiinnittämistä varten. Mitat: halkaisija 24  
mm, korkeus 8 mm, levyn paksuus 1 mm.



A.L. 2000

- 770 NAPIN KATKELMA, PRONSSIA, 1 kpl, 1,4 g  
Pieni, onton puolipallon muotoinen esine.  
Alapinnalla reikä, jossa lienee ollut  
kiinnitysneula, -lenkki tms. Mitat: halkaisija  
13 mm, korkeus 4 mm, levyn paksuus 1 mm.



A.L. 2000

- 771 PRONSSIESINE, 1 kpl, 1,6 g  
Piikkimäinen, pieni pronssivarras. Toinen pää  
taottu leveäksi, talttamaiseksi, toinen taas  
kapea, poikkileikkaukseltaan pyöreä, kärki  
terävä. Mitat: pituus 36 mm, leveys 4 mm ja  
paksuus 3 mm (kapea pää), leveys 5 mm ja  
paksuus 1 mm (leveä pää)

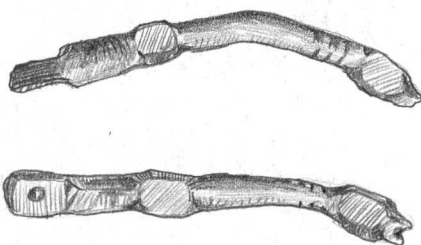


A.L. 2000

- 772 PRONSSIVARTAAN KATKELMA, 1 kpl, 4,0 g  
Ohut, kolmisivuinen pronssivarras. Levein sivu  
on hiukan kourumainen. Mitat: 55 x 5 x 3 mm.

- 773 PRONSSINEULA, 1 kpl, 1,5 g  
Ohut, toisesta päästään hiukan leveämmäksi  
taottu neula. Vääntynyt koukkumaiseksi. Mitat:  
pituus 33 mm, halkaisija 2 mm, leveässä päässä  
paksuus 1 mm ja leveys 4 mm.

- 774 PRONSSIESINE, 1 kpl, 6,5 g  
Poikkileikkaukseltaan pyöreä pronssivarras, toinen pää halkaisijaltaan hiukan suurempi kuin toinen. Paksumman pään loppuosa on muotoiltu nelisivuiseksi ja sen läpi kulkee pieni nasta. Ohuempi pää loppuu niinikään pieneen nelisivuiseen paksunnokseen, jonka päässä lienee ollut pieni rengas. Esine on taipunut kaarelle. Ilmeisesti vaa'an osa (selän poikkipuu; renkaasta lienee ketjun varassa roikkunut vaakakuppi).  
Mitat: pituus 54 mm, paksumman pään halkaisija 5 mm, ohuemman 4 mm.



A.L. 2000

- 775 PRONSSIESINEEN KATKELMA, 1 kpl, 2,7 g  
Toiseen päähänsä kapeneva kiilamainen pronssipuikko, poikkileikkaukseltaan nelisivuinen. Terävässä päässä on pieni, terämäinen levennys. Mitat: pituus 39 mm, leveys 4 mm, paksuus 4 mm (paksumpi pää), leveys 4 mm, paksuus 1 mm (ohuempi pää).



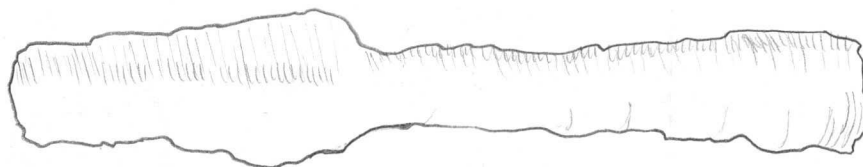
A.L. 2000

- 776 PRONSSIESINEEN KATKELMA, 1 kpl, 10,8 g  
Hiukan kaarevan, pitkänomaisen pronssiesineen (rannerenkaan?) katkelma. Esine on litteähkö, mutta keskeltä jonkin verran paksumpi kuin sivuilta. Mitat: 36 x 16 x 4 mm.
- 777 PRONSSIESINEEN KATKELMA, 1 kpl, 2,9 g  
Toiseen päähänsä levenevä, pitkänomainen pronssilevy. Kapea pää hiukan paksumpi. Mitat: pituus 37 mm, leveys 15 mm (leveä pää) ja 6 mm (kapea pää), paksuus 1 mm (leveä pää) ja 3 mm (kapea pää).
- 778 PRONSSIVARTTAAN KATKELMIA, 4 kpl, 17,4 g  
Suurimman mitat: 86 x 6 x 3 mm.

- 779 PRONSSILEVYN KATKELMA, 1 kpl, 6,8 g  
Levyssä on kiinni nelikulmainen pronssiniitti.  
Mitat: 37 x 35 x 1 mm.
- 780 PRONSSILEVYN KATKELMA, 1 kpl, 2,2 g  
Levyssä on kiinni nelikulmainen pronssiniitti.  
Mitat: 23 x 16 x 3 mm.
- 781 PRONSSILEVYN KATKELMA, 1 kpl, 1,7 g  
Levyssä on kiinni pieni, nelikulmainen  
pronssiniitti.  
Mitat: 24 x 16 x 1 mm.
- 782 PRONSSILEVYN KATKELMA, 1 kpl, 2,9 g  
Levyn kulmassa on pyöreä reikä ja yhdellä  
sivuista on näkyvissä puolikas toisesta  
reiästä. Mitat: 33 x 22 x 2 mm.
- 783 PRONSSILEVYN KATKELMA, 1 kpl, 0,4 g  
Levyssä on pieni porattu reikä.  
Mitat: 21 x 9 x 1 mm.
- 784 PRONSSILEVYN KATKELMIA, 157 kpl, 328,7 g  
Suurimman mitat: 47 x 42 x 1 mm.
- 785 PRONSSIA, 11 kpl, 100,5 g  
Sulanutta pronssia.  
Suurimman mitat: 32 x 25 x 8 mm.
- 786 LYIJYÄ, 1 kpl, 3,6 g  
Epäsäännöllisen muotoinen.  
Mitat: 17 x 12 x 7 mm.



- 787 KEIHÄÄNKÄRKI, RAUTAA, 1 kpl 237,4 g  
Pitkäputkinen keihäänkärki, terän levein kohta lähellä lehden tyveä, terä harjava, sivut suorat. Terän kärki on katkennut pois, putken päästä myös katkennut pieni pala.  
Mitat: pituus 225 mm, putken halkaisija päässä 28 mm ja lehden tyvessä 18 mm, lehden pituus 92 mm, max. leveys 36 mm, leveys katkeama-  
kohdassa 24 mm, paksuus 12 mm.



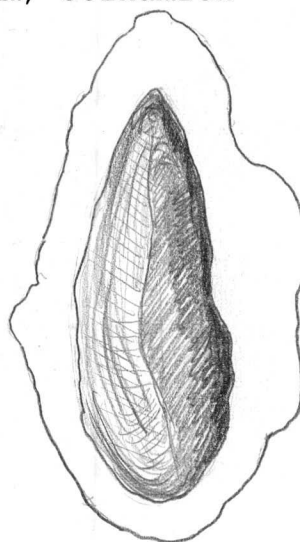
1/2 LUONNOLLISESTA  
KOOSTA

A.L. 2000

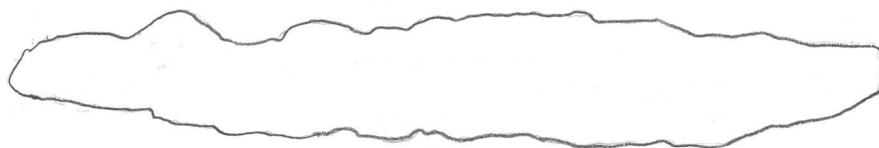
- 788 MIEKAN PONSI, RAUTAA, 1 kpl, 114,9 g  
Sivulta katsottuna lähinnä puolipyörän muotoinen, päältä ellipsimäinen, sisältä onnto rautaesine. Ruostunut; ei yksityiskohtia, koristelua tms. näkyvissä. Mitat: pituus 69 mm, leveys 38 mm, korkeus 40 mm, seinämien paksuus 7 mm.



A.L. 2000

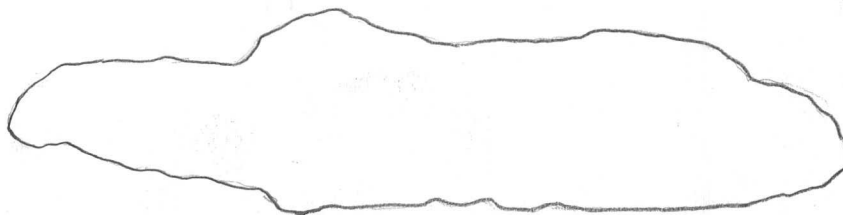


- 789 VEITSI, RAUTAA, 1 kpl, 32,2 g  
Kapeateräinen veitsi, kärki hiukan pyörästetty, hamara suora, terä kaareva. Ruoto on melko pitkä ja terän tyvessä lähes yhtä leveä kuin itse terä, vain pienillä kynnyksillä ylhäällä ja alhaalla erotettu terästä, mutta kapenee vähitellen esineen toista päätä kohti.  
Mitat: pituus 116 mm, terän leveys 18, terän paksuus 6 mm, ruodon pituus 57 mm, ruodon leveys max. 15 mm, min. 8 mm.



A.L. 2000

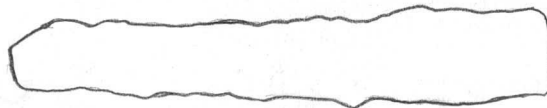
- 790 VEITSI, RAUTAA, 1 kpl, 50,0 g  
Terä suora, hamara kaareva, ruoto lyhyehkö (katkennut) ja melko selkeästi erotettu terästä. Mitat: pituus 111 mm, terän leveys 22 mm, paksuus 12 mm, ruodon leveys max. 16 mm, min 10 mm.



A.L. 2000

- 791 AVAIN, RAUTAA, 1 kpl, 19,4 g  
Pitkänomainen rautaesine, todennäköisesti avain; toisessa päässä on soikea rengas, renkaasta lähtee varsi jonka päässä on lyhyt, litteä alassuuntautuva uloke. Mitat: pituus 68 mm, renkaan leveys 27 mm, renkaan paksuus 5 mm, varren halkaisija 11 mm, varren pään leveys 20 mm.

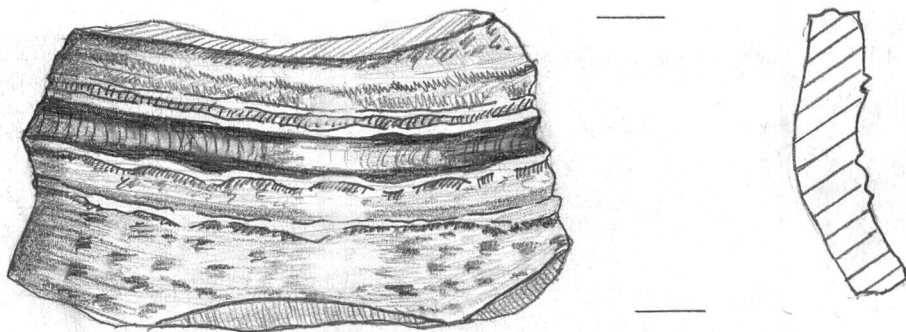
- 792 LEHMÄNKELLO, RAUTAA, 1 kpl, 251,5 g  
Nelisivuinen, alaspäin levenevä kello. Päällä kiinnitysrengas, kellon sisällä kieli yhä paikallaan. Mitat: pituus 96 mm, leveys 62 mm, paksuus max. 56 mm, min 33 mm, renkaan pituus 22 mm, leveys 13 mm, paksuus 7 mm.
- 793 RENGAS, RAUTAA, 1 kpl, 34,1 g  
Hiukan litistyneen ympyrän muotoinen rengas, toinen pinta aavistuksen kupera, toinen aavistuksen kovera. Mitat: 45 x 40 x 9 mm.
- 794 VISKAREITA, RAUTAA, 3 kpl, 56,3 g  
Eri kokoisia.  
Suurimman mitat: 46 x 25 x 23 mm.
- 795 RAUTAESINE, 1 kpl, 12,2 g  
Pitkänomainen, litteä ja kapea rautaesine. Toinen pää kapeampi ja nelisivuinen, levenee ja ohenee toista päätä kohti, ollen kärjessä viimein levymäinen. Ehkä taltta.  
Mitat: pituus 72 mm, leveys max. 11 mm, min. 8 mm, paksuus max. 7, min. 2 mm.



A.L. 2000

- 796 RAUTAESINE, 1 kpl, 21,0 g  
Pitkänomainen, kapea rautaesine, toisesta päästään hiukan taipunut. Toisessa päässä esineen pinnalla on matala kouru.  
Mitat: 105 x 10 x 8 mm.
- 797 RAUTAESINE, 1 kpl, 8,9 g  
Pitkänomainen, puikkomainen rautaesine, toinen pää paksumpi ja leveämpi kuin toinen joka on piikkimäinen. Poikkileikkaukseltaan nelisivuinen. Mitat: pituus 87 mm, leveys max. 9 mm, min 2 mm, paksuus max. 65 mm, min. 1 mm.

- 798 LASIA, 1 kpl, 18,4 g  
Pyöreä, paksuun tummanvihreään lasimassaan leimattu sinettimäinen kuvio, ehkä pullon kyljestä. Sinetissä erottuu hiukan epäselvästi kruunattu vaakunakuvio, jossa ilmeisesti useita erilaisia heraldisia aiheita. Sinettiä ympäröi teksti, joka on vain osaksi luettavissa: "[...]RMONI WA[T/I?]ER[...]".  
Mitat: 41 x 37 x 9 mm.
- 799 LIITUPIIPUN KATKELMA, 1 kpl, 6,4 g  
Varren katkelma. Mitat: pituus 56 mm, halkaisija 10 mm, reiän halkaisija 3 mm.
- 800 SAVIASTIAN KYLKIPALA, 1 kpl, 44,2 g  
Lasitettua kivitavaraa, kermanvärinen, tiivis ja homogeeninen savimassa. Lasitus laikukkaan harmaata, palan keskellä kulkee sininen vyöhyke. Ulkopinnalla dreijattuja koriste- viivoja, ei leimakoristelua, sisäpinnalla dreijauksen jäljet näkyvissä. Pala on kannun (Westerwald?) kaulasta. Mitat: 70 x 35 x 10 mm.



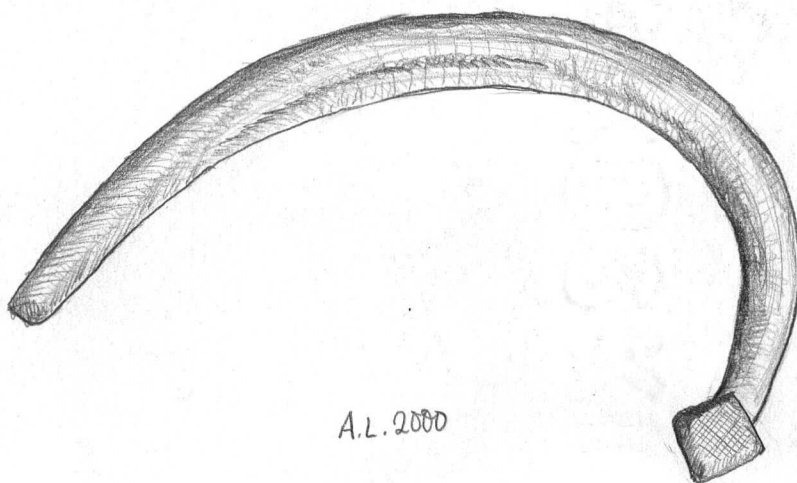
A.L. 2000

- 801 HIOTUN KIVIESINEEN KATKELMA, 1 kpl, 32,2 g  
Pitkänomaisen, litteän, poikkileikkaukseltaan nelisivuisen liuske-esineen katkelma. Ainoastaan vaakasivut on kunnolla hiottu, pystysivujen työstäminen on jäänyt karkeaksi. Toista päätyä on pyöristetty hiomalla.  
Mitat: 59 x 30 x 9 mm.

- 802 PIITÄ, 1 kpl, 9,6 g  
Suorakaiteen muotoinen, litteä työstetty piikappale. Voimakkaan juovikasta piitä: harmaata, mustaa ja harmahtavanvalkoista. Kaikki alareunat voimakkaasti kuluneita ja täynnä pientä epäsäännöllistä iskujälkeä. Tulus- tai lukkopiitä. Mitat: 29 x 22 x 8 mm.
- 803 PII-ISKOKSIA, 2 kpl, 1,9 g  
Suurimman mitat: 17 x 14 x 3 mm.
- 804 KVARTSI-ISKOKSIA, 3 kpl, 2,9 g  
Suurimman mitat: 22 x 12 x 6 mm.
- 805 GRAFIITTIA, 3 kpl, 335,3 g  
Suurimman mitat: 79 x 78 x 32 mm.

## MULTAKASA, POHJOINEN

- 806 SOLJEN KATKELMA, PRONSSIA, 1 kpl, 48,4 g  
Hevosenenkäsoljen osa, ei neulaa ja toinen nuppi katkennut pois. Soljen kehän toinen puolisko on vääntynyt väärään asentoon. Säilynyt nuppi on nelisivuinen, ylöspäin kohoava, kärjellään seisovan pyramidin kaltainen. Kaari on poikkileikkaukseltaan ellipsimäinen ja melko tasaisen leveä, tosin keskellä kaartaa hiukan leveämpi kuin nupin tyvessä. Mitat: 102 x 11 x 5 mm.



- 807 KETJUNKANTAJA, PRONSSIA, 1 kpl, 18,7 g  
Levymäinen, valettu ketjunktaja. Koostuu kahdesta koristeellisesta ympyrästä, molemmissa on kohoviivalla tehtyjä sisäkkäisiä ympyröitä joiden välissä on lyhyillä suorilla viivoilla tehdyt 'sädekehät'. Esineen toisella sivulla on kolme kiinnitysreikää (yhdestä osa lohjennut pois), toisella taas yksi isompi reikä (niinikään vain osin säilynyt).  
Mitat: 47 x 44 x 4 mm.



A.L. 2000

- 808 KETJUNKANTAJAN KATKELMA, PRONSSIA, 1 kpl, 5,9 g  
Levymäisen, valetun ketjunktajan fragmentti: pyöreä levy jossa on naruviivalla tehty spiraalikuvio. Levyn toisella reunalla on jonkin verran kiinnitysreikien jäänteitä.  
Mitat: 27 x 22 x 2 mm.



A.L. 2000

809 KETJUNKANTAAN KATKELMA, PRONSSIA, 1 kpl,  
4,4 g

Levymäisen, valetun ketjunktajan katkelma. Pyöreä levy jossa on naruviivalla tehty spiraalikuvi. Levyn toisella reunalla on pieni nystyrä ja vähäisiä jäänteitä esineen muista osista. Mitat: 22 x 20 x 2 mm.



A.L. 2000

810 KANKIKETJUN NIVELEN KATKELMA, PRONSSIA, 1 kpl,  
7,7 g

Poikkileikkaukseltaan pyöreän pronssivartaan katkelma. Toisessa päässä lenkki, josta puolet katkennut pois. Mitat: pituus 36 mm, paksuus 11 mm.



A.L. 2000

811 KULKUNEN, PRONSSIA, 1 kpl, 3,2 g

Pallomainen pronssiesine, jossa pieni kiinnitysrengas. Rengasta vastakkaisella puolella pallon pintaan on leikattu lovi. Mitat: pituus 19 mm, pallon halkaisija 14 mm, lenkin pituus 5 mm.



A.L. 2000

- 812 ONGENKOUKKU, PRONSSIA, 1 kpl, 3,5 g  
Pronssivarrasta, ohenee toiseen päähän, johon on taottu kapea koukku, toisessa päässä kiinnitysreikä. Mitat: 51 x 12 x 2 mm, koukunpään leveys 1 mm, paksuus 2 mm.



A.L. 2000

- 813 NAPPI, PRONSSIA, 1 kpl, 1,7 g  
Pieni, kulkusenkaltaisen lenkillinen nappi. Nappi litistetyn pallon tai poijun muotoinen, lenkki esineen kokoon nähden pitkäkö. Mitat: pituus 13 mm, leveys 9 mm, paksuus 7 mm, lenkin pituus 6 mm, lenkin leveys 2 mm.



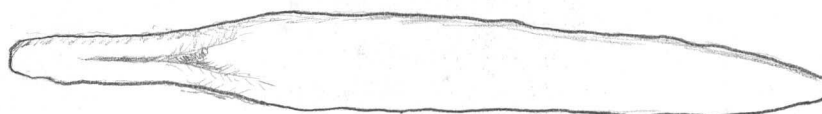
A.L. 2000

- 814 PRONSSIESINEEN KATKELMA, 1 kpl, 2,3 g  
Valetun pronssiesineen katkelma. Verkkomainen, ehkä reikäkuvioidun korun kappale.  
Mitat: 22 x 18 x 3 mm.
- 815 NIITTI, PRONSSIA, 1 kpl, 1,4 g  
Epäsäännöllisen pyöreäkantainen niitti.  
Mitat: 15 x 13 x 1 mm.
- 816 PRONSSISPIRAALI JA SULANUTTA PRONSSIA, 1 kpl, 52,0 g  
Kappale sulanutta, muodotonta pronssia, johon on kiinnittynyt lyhyehkö pronssispiraalin katkelma. Mitat: 60 x 44 x 15 mm, spiraalin pituus 11 mm, halkaisija 7 mm.



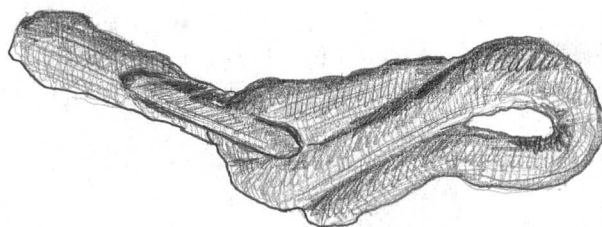
- 817 PRONSSIVARRAS, 1 kpl, 2,9 g  
Ohut, tylppäpäinen pronssipuikko.  
Mitat: pituus 47 m, halkaisija 3 mm.
- 818 PRONSSIESINEEN KATKELMA, 1 kpl, 1,9 g  
Toiseen päähänsä kapenevan pitkänomaisen pronssilevyn katkelma, kapeammasta päästä katkennut. Leveässä päässä on pyöreä reikä (halkaisija 6 mm), kapeassa päässä katkeamakohdassa näkyy puolikas toisesta, pienemmästä reiästä. Mitat: pituus 27 mm, leveys max. 12 ja min. 9 mm, paksuus 1 mm.
- 819 PRONSSIESINEEN KATKELMA, 1 kpl, 11,8 g  
Paksuhkon nelisivuisen pronssivartaan katkelma, toinen pää taottu litteäksi ja taipunut. Mitat: 48 x 7 x 5 mm.
- 820 PRONSSIESINEEN KATKELMA, 1 kpl, 3,1 g  
Pitkänomaisen, litteähkön levyn katkelma, poikkileikkaukseltaan ellipsimäinen. Mitat: 25 x 11 x 3 mm.
- 821 PRONSSIESINEEN KATKELMA, 1 kpl, 2,4 g  
Poikkileikkaukseltaan puoliympyränmuotoiselle kaarelle taivutettu pronssilevy.  
Mitat: 21 x 10 x 1 mm.
- 822 PRONSSIVARTAAN KATKELMIA, 2 kpl, 7,0 g  
Poikkileikkaukseltaan pyöreän, ohuehkon, vääntyneen pronssivartaan katkelmia. Suurimman mitat: pituus 45 mm, 4 mm.
- 823 PRONSSISUIKALEITA, 3 kpl, 11,6 g  
Suurimman mitat: 69 x 10 x 2 mm.
- 824 PRONSSILEVYN KATKELMA, 1 kpl, 8,9 g  
Levyssä on kiinni kaksi pronssiniittiä.  
Mitat: 44 x 30 x 2 mm.
- 825 PRONSSILEVYN KATKELMA, 1 kpl, 2,0 g  
Levyssä on kiinni yksi pronssiniitti.  
Mitat: 16 x 15 x 1 mm.
- 826 PRONSSILEVYN KATKELMIA, 54 kpl, 129,6 g  
Suurimman mitat: 104 x 32 x 2 mm.

- 827 NUOLENKÄRKI, RAUTAA, 1 kpl, 13,3 g  
Pitkä, kapeahko, lehdenmuotoinen ruodollinen nuolenkärki. Terä on litteä ja kapenee hiljalleen kärkeä kohti, ruodon ja terän välinen kulma on niinikään melko loiva. Mitat: pituus 108 mm, lehden max. leveys 12 mm, paksuus 4 mm, ruodon pituus 25 mm, min. leveys 5 mm, paksuus 6 mm.



A.L. 2000

- 828 VIKAREITA, RAUTAA, 3 kpl, 51,0 g  
Suurimman mitat: pituus 44 mm, leveys 27 mm, paksuus 18 mm, levyn paksuus 4 mm.
- 829 RAUTAESINEEN KATKELMA, 1 kpl, 23,6 g  
Kahdeksikon muotoon taottu rautalenkki, jonka toiseen silmukkaan on kiinnitetty toinen rautalenkki. Ehkä kuolaimen katkelma. Mitat: 79 x 20 x 6 mm.



A.L. 2000

- 830 SIRPIN KATKELMA, RAUTAA, 1 kpl, 15,6 g  
Kapeahko, pitkänomaisen käyrän terän katkelma. Kapenee terävää kärkeä kohti. Todennäköisesti sirpin tai mahdollisesti viikatteen katkelma. Mitat: 80 x 18 x 5 mm.
- 831 RAUTAESINEEN KATKELMA, 1 kpl, 9,8 g  
Litteä, toiseen päähän kapeneva rautalevy. Kapea pään loppu on taottu koukkumaiseksi ja se kääntyy 90. asteen kulmaan levyn tasoon nähden. Mitat: pituus 56 mm, leveys max. 21 mm, koukun leveys 2 mm, paksuus 5 mm.

## MULTAKASA, ETELÄINEN/POHJOINEN

- 832 HIHNANJAKAJAN KATKELMA, PRONSSIA, 1 kpl, 7,4 g  
Puoliympyrän muotoinen pronssiesineen  
fragmentti, ilmeisesti kolmiosaisen  
hihnanjakajan puolikas. Mitat: 33 x 21 x 4 mm.



A.L. 2000

- 833 PRONSSIESINEEN KATKELMA, 1 kpl, 2,8 g  
Pronssilevy, jonka keskellä on reikä ja  
reunoilla useiden reikien jäänteitä, ehkä  
reikäkoristellun korun fragmentti.  
Mitat: 21 x 20 x 2 mm.
- 834 PRONSSIESINEEN KATKELMA, 1 kpl, 2,5 g  
L:n muotoinen kapea pronssilevy.  
Mitat: 26 x 15 x 2 mm.
- 835 PRONSSIESINEEN KATKELMA, 1 kpl, 2,1 g  
Kaareva pronssivarras, jonka sivuun kiinnittyy  
toisen vartaan katkelma. Korun katkelma?  
Mitat: 24 x 7 x 3 mm.
- 836 NIITTI, PRONSSIA JA RAUTAA, 1 kpl, 3,4 g  
Pyöreähkö pronssilevy, jossa kiinni  
rautaniitti. Mitat: 22 x 17 x 7 mm.
- 837 PRONSSIVARTAAN KATKELMIA, 3 kpl, 7,5 g  
Suurimman mitat: pituus 26 mm, halkaisija  
4 mm.
- 838 PRONSSISUIKALEITA, 8 kpl, 20,6 g  
Suurimman mitat: 69 x 8 x 3 mm.
- 839 PRONSSILEVYN KATKELMA, 1 kpl, 6,4 g  
Paksuhko, kolmionmuotoinen pronssilevy,  
yhdelta reunaltaan katkennut.  
Mitat: 34 x 20 x 2 mm.

- 840 PRONSSILEVYN KATKELMIA, 50 kpl, 82,2 g  
Suurimman mitat: 38 x 25 x 1 mm.
- 841 PRONSSIA, 3 kpl, 38,4 g  
Sulanutta pronssia. Suurimman mitat: 31 x 17 x  
11 mm.
- 842 VISKARI, RAUTAA, 1 kpl, 17,8 g  
Mitat: 35 x 21 x 9 mm.

## IRTOLÖYDÖT

- 843 PRONSSIESINEEN KATKELMA, 1 kpl, 0,6 g  
Pieni nelikulmainen, ohuen pronssilevyn  
katkelma, jonka toisella pinnalla on  
leimakoristelua. Koristelu muodostuu  
nauhamaisesta vyöhykkeestä joka on tehty  
ohutta, pitkänomaista, havunnäköistä leimaa  
käyttäen; nauhan sisällä on samalla  
leimasimella tehtyä geometrasta kuviointia.  
Mitat: 15 x 13 x 0,5 mm.



A.L. 2000

- 844 PRONSSILEVYN KATKELMA, 1 kpl, 6,0 g  
Mitat: 50 x 34 x 1 mm.
- 845 LIITUPIIPUN KATKELMA, 1 kpl, 8,9 g  
Pesän puolikas, muoto suippo, kellomainen.  
Suipossa päässä pcratun reiän jäänteet  
näkyvissä. Ulkopinta valkoinen, koristeltu  
yksinkertaisilla leimoilla: pesän reunaa  
kiertää kohokoristevyöhyke, pesän kyljessä  
harvakseen ohuita kaartuvia viivoja,  
lähellä halkeamakhtaa kirjain "L". Sisäpuoli  
mustunut. Mitat: pesän korkeus 44 mm,  
halkaisija 23 mm, kyljen paksuus 2 mm.
- 846 PIITÄ, 1 kpl, 5,5 g  
Vaaleanharmaata, läpinäkymätöntä, lähes  
valkoista piitä. Kulmikas kappale, karkeita  
käyttöjälkiä useilla reunoilla. Tulus- tai  
lukkopiitä. Mitat: 29 x 18 x 16 mm.

- 847 PIITÄ, 1 kpl, 5,2 g  
Tummanharmaata, hiukan läpikuultavaa piitä, joukossa vaaleanharmaita, läpinäkymättömiä läiskiä. Pyöreähkö kappale, reunat karkeiden käyttöjälkien tylsyttyä. Tulus- tai lukkopiitä. Mitat: 20 x 16 x 15 mm.
- 848 KVARTSI-ISKOKSIA, 2 kpl, 4,5 g  
Toinen valkoista, läpinäkymätöntä kvartssia, toinen sekoitteista, vaalean- ja tummanharmaata läpikuultavaa kvartssia. Suurimman mitat: 21 x 18 x 9 mm.
- 849 LUUESINEEN KATKELMA, 1 kpl, 2,0 g  
Toisessa päässä ympyränmuotoinen päätynuppi, nupin keskelle on porattu reikä (halkaisija 4 mm). Nupista lähtee varsi, joka on katkennut melko läheltä nupin tyveä. Mitat: 24 x 15 x 8 mm.



A.L. 2000