

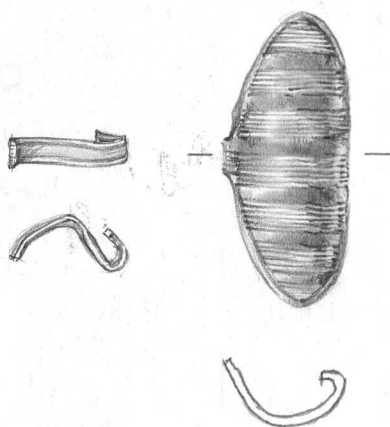
Rautakautisia ja historiallisen ajan löytöjä, jotka FM Hannu Poutiainen ja fil. yo. Antti Lahelma keräsivät talteen tarkastuskäynnillä Sysmän Pappilassa 31.10.2000. Katso Hannu Poutiaisen ja Antti Lahelman tarkastuskertomus arkeologian osaston topografisessa arkistossa.

Diar. 24.11.2000

Luetteloinut Antti Lahelma.

- 1 SORMUS, HOPEAA, 1 kpl, 3,7 g
Pitkänomainen, ellipsinmuotoisesta hopealevystä ja levyyn alunperin kiinnittyneestä (mutta sittemmin irti katkenneesta) lenkistä koostuva sormus. Levy on kaareva ja sen kupera pinta on koristeltu seitsemällä poikkiviivavyöhykkeellä, joista kussakin on kuusi viivaa (paitsi seitsemännessä, josta näkyy vain kaksi viivaa). Kiinnityslenkki on sijainnut levyn keskellä; se on kapeaa hopeanauhaa ja mutkalle vääntynyt. Myös levyn reuna on hiukan vääntynyt. Mitat: pituus 39, leveys 16 mm, paksuus 0,5 mm, lenkin pituus 15 mm, leveys 3 mm, paksuus 1 mm.

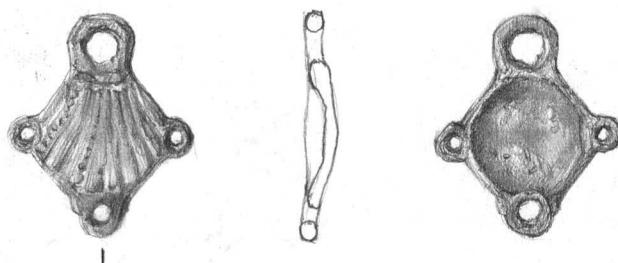
1:1



TM 09

*Esine on 1700-l. loppun ompelusormus.
Se palautettiin löytäjälle, koska sitä ei katsottu
aiheelliseksi lunastaa kosoelmien. LR 4.11.2002*

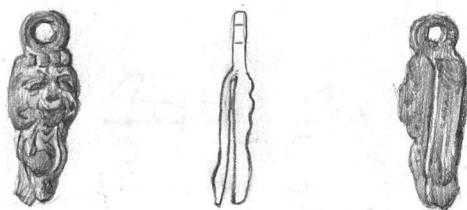
- 2 PYHIINVAELLUSMERKKI, PRONSSIA, 1 kpl, 2,7 g
Litteähkö, keskiosaltaan kupera pronssiesine,
joka esittää kampsimpukan kuorta. Simpukan
reunoilla on symmetrisesti neljä kiinnitysren-
gasta. Suurin niistä on simpukan saranakohdassa,
sitä vastapäätä hiukan pienempi, ja simpukan
reunoilla vielä kaksi pientä rengasta. Kyseessä
lienee Espanjan Santiago de Compostelan Pyhän
Jaakobin kulttiin liittyvä pyhiinvaellusmerkki.
Mitat: 29 x 24 x 2 mm.



1:1

tu 02

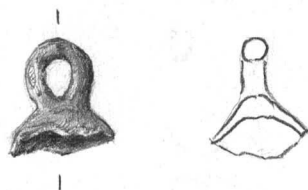
- 3 KIRJANKANNEN PIDIKE, PRONSSIA, 1 kpl, 2,5 g
Pieni, pitkänomainen, lehdenmuotoinen
pronssiesine, jonka toisessa päässä on kiinni-
tysrengas. Esineen yläpinnalla on karkeasti
hahmotellut ihmiskasvot, alapinnalla puolestaan
litteä, nauhamainen kiinnityslaite. Mitat: 25 x
10 x 4 mm.



1:1

tu 02

- 4 PRONSSIESINEEN KATKELMA, 1 kpl, 2,1 g
Ohutseinäisen, pallomaisen esineen fragmentti,
jossa on kiinnitysrengas. Ehkä kulkusen
katkelma. Mitat: 14 x 12 x 1 mm, lenkin pituus 8
mm, leveys 9 mm, paksuus 3 mm.

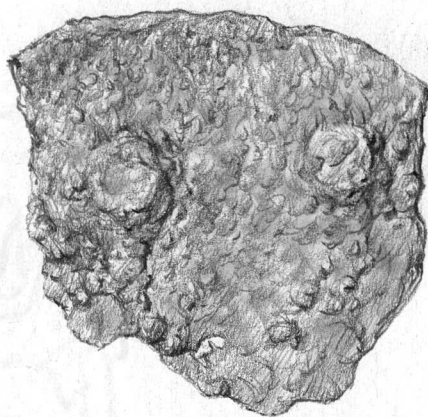


1:1

tu 02

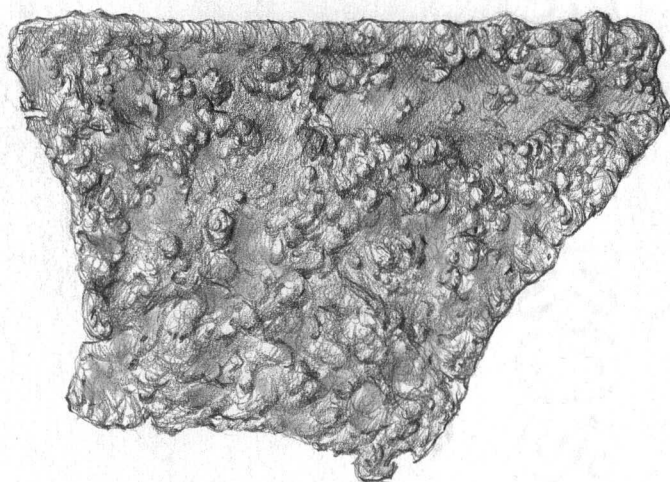
- 5 ASTIAN KATKELMA, PRONSSIA/KUPARIA, 1 kpl, 52,3 g
Astian, ehkä padan reunan katkelma. Reuna on
profiloitu: ylin 1 cm levyistä on taitettu astian
suusta ulospäin. Reuna on myös kylkeä selvästi
paksumpi. Kappale on vääntynyt, eikä siitä voi
arvioida astian kokoa. Mitat: 85 x 61 x 2 mm
(reuna 4 mm).
- 6 PRONSSI/KUPARILEVYN KATKELMA, 1 kpl, 34,2 g
Paksuhkoa pronssi/kuparilevyä, jossa on kiinni
kaksi niittiä. Mitat: 54 x 53 x 3 mm.

:6



1:1

:5



1:1

TM 02

TM 02