

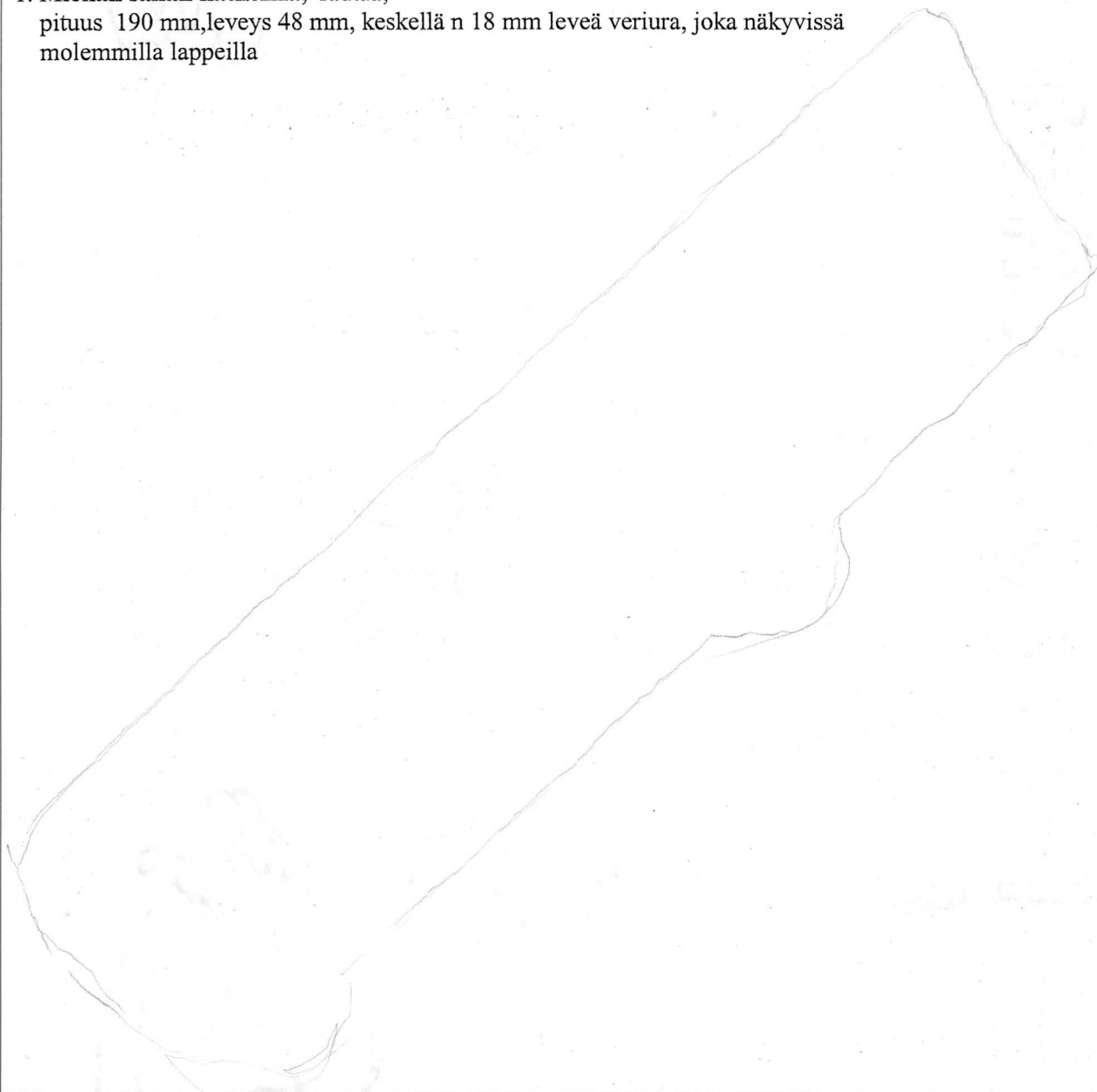
Rautakautisia kalmisto- / asuinpaikkalöytöjä, jotka Timo Sepänmaa Keski-Suomen museosta toimitti Kansallismuseon kokoelmiin.

Ks. Timo Sepänmaan kertomusta rautakautisten esineiden löytöpaikan tarkastuksesta v:lta 1999 Arkeologian osaston topografisessa arkistossa, sekä verifikaateissa karttaote löytöpaikasta.

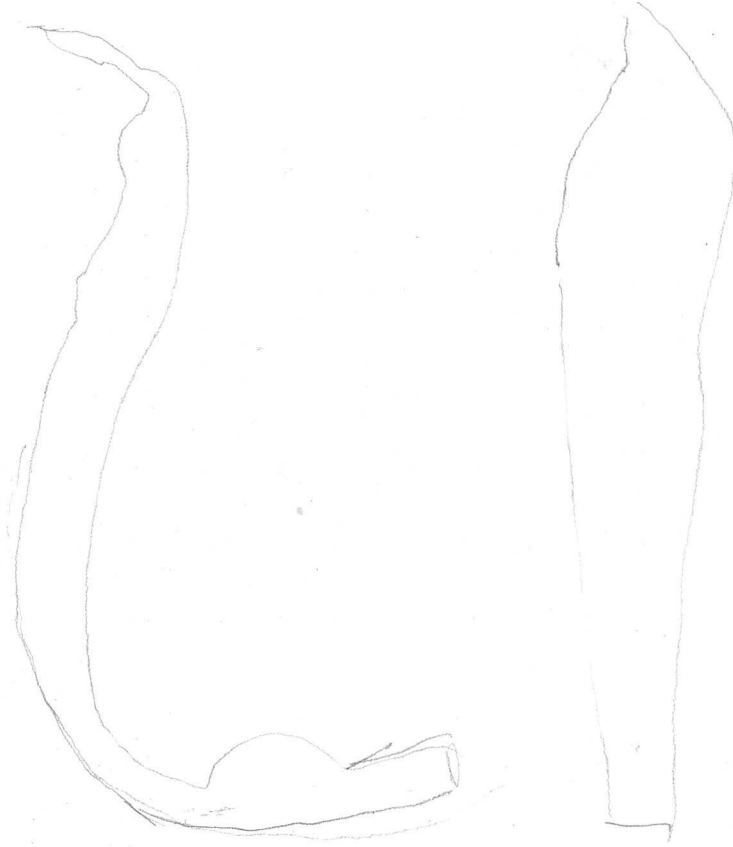
Diar. 7.5.2001

Luetteloinut Mirja Miettinen

- 1. Miekan säilän katkelma, rautaa,** pituus 190 mm, leveys 48 mm, keskellä n 18 mm leveä veriura, joka näkyvissä molemmilla lappeilla



2. **Rautaesineen katkelma (määrittämätön)**, kaareva, litteää, 6-10 mm vahvuista, poikkileikkaukseltaan suorakulmaista varrasta. Katkelman ehjä pää on n 20 mm leveä ja päättyy poikittaiseen "piikkiin"; varras kapenee toiseen päähän ja leveys katkeamiskohdassa n 11 mm.



Esineet on löydetty Jämsänkosken Vieriöstä rakennustontin tarkastuksen yhteydessä kesällä 2000. Tontilta 3:963, rakennuspaikan eteläpuolelta löydettiin kesällä 1999 viikinkiaikaiset esineet KM 31550 (miekka, kirves ja veitsi). Nyt talteen otetut esineet ovat kirveen ja veitsen löytöpaikalta n 15-20 m pohjoiskoilliseen.