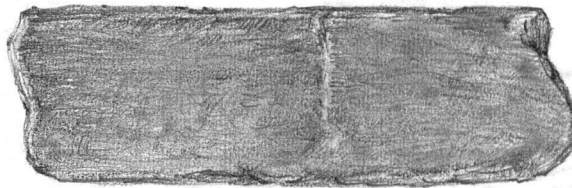


Esihistoriallisia ja historiallisen ajan löytöjä, jotka FL Petro Pesonen toi Kansallismuseon kokoelmiin Ypäjän inventoinnin yhteydessä toukokuussa 2001. Löydöt ovat Ypäjän Ypäjänkylän kylätontin alueelta, löytöjen koordinaatit: $x= 6750$ 82-85, $y= 2457$ 51-53, $z= 87-88$ mmpy (PK 2111 11 METSÄMAA). Paikalta ei ole aiempia löytöjä eikä kohdetta ole aiemmin arkeologisesti tarkastettu. Ks. P. Pesosen inventointikertomus Museoviraston arkeologian osaston arkistossa.

Diar. 12.12.2001.

Luetteloinut Petro Pesonen 2001.

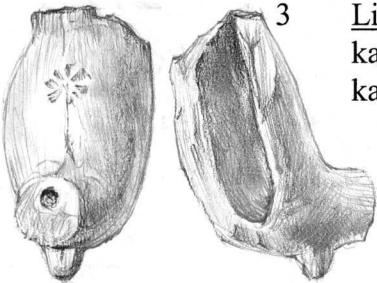
- 1 Kvartsi-iskos, paino 1,7 g.
- 2 Hioin, paino 27,3 g. Mitat: 73 x 23 x 9 mm. Kiilleliusketta, katkennut. Esineen reunat ja lappeet ovat hioutuneet.



1:1

TM 01

- 3 Liitupiipun kopan katkelmia 2 kpl, paino 9,7 g. Suuremmassa katkelmassa on yläpinnalla pieni 7-lehtinen leima ja pienemmässä katkelmassa on reliefikoristelua.



1:1

TM 02

Ypäjäkylän 1500-luvun lähteissä mainittu kylätontti esiintyy tällä paikalla myös 1700-1800-lukujen kartoissa. Nykyään paikalla, Ypäjoen länsipuolella, on Lylyn talo, Ypäjänkylän koulu ja peltoa. Ypäjoen itärannalla oli myös kylän taloja - nyt siinä on talo ja peltoa. Ypäjoen länsirannan peltoa Lylyn talon ja Loimaalle johtavan tien pohjoispuolella tarkastettiin. Pellolta löytyi yksi kvartsi-iskos, liippa kohdasta $x= 6750$ 85, $y= 2457$ 51 ja liitupiipun paloja kohdista $x= 6750$ 82, $y= 2457$ 51 ja $x= 6750$ 83, $y= 2457$ 53. Lisäksi pellolla oli runsaasti tiiliä merkinä vanhasta asutuksesta.