

Rautakautisia polttokenttäkalmistolöytöjä, jotka Esko Sarasmo kaivautti Pälkäneen Mälkilän Koivuniemestä 9. - 15.6.1954 ja toimitti Kansallismuseon kokoelmiin.

Ks. Sarasmon raportti arkeologian osaston topografisessa arkistossa.

Aiemmat löydöt: KM 11794

Diar. 1.10.2002

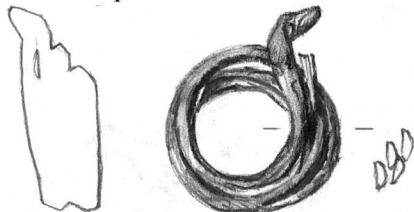
Luetteloitu Esko Sarasmon alustavan löytöluettelon perusteella/SaS

1. Kolmikierteinen pronssikierukkasormus

5 g

Pronssilangan leveys 4 mm ja paksuus 2 mm.

F:12, 4 cm turpeen alta.



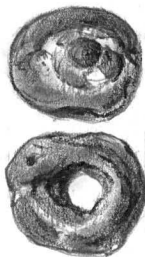
1:1

2. Lasimassahelmi

5 g

Vihertävän turkoosin värinen silmähelmi. Silmäkuvio musta punaisella pohjalla, jossa valkoisia säteitä. Mitat 17 x 16 x 13 mm.

F:12, 5 cm turpeen alta.



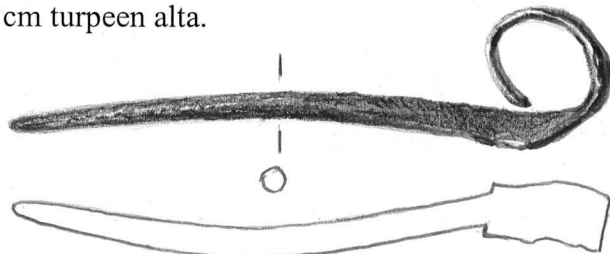
1:1

3. Soljen neula

5 g

Pronssia. Mitat 79 x 18 x 7 mm.

E:11, 10 cm turpeen alta.



1:1

4. Neulakouru

2 g

Pronssia. Mitat 35 x 7 x 6 mm.

F:14, 5 cm syvyydestä.

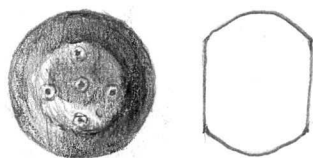


1:1

TM 04

5. Puukontupen helan katkelmia 10 g
Kolme pronssilevyn katkelmaa ja yksi pronssispiraali.
E:11, kivien välistä.

6. Punnus 24 g
Pronssia. Viisipisteinen. Mitat 19 x 19 x 14 mm.
A:2, kuoppalieden? reunasta 10 cm turpeen alta.



1:1

TM 04

7. Sulanutta pronssia 16 g
F:14, 10 cm syvyydestä.

8. Pronssirenkaan katkelma 1 g
Litteää varrasta, jonka leveys 4 mm ja paksuus 1 mm.
F:14, 10 cm syvyydestä.

9. Puukontupen helan katkelmia, 6 kpl 4 g
Pronssia. Joukossa kaksi niitattua katkelmaa.
F:12, 10 cm syvyydestä.

10. Lasimassahelmi 2 g
Musta silmähelmi, jossa valkoinen ketjukuvio. Mitat 13 x 12 x 11 mm.
F:14, 20 cm syvyydestä.



1:1

TM 04

11. Pronssiketjun katkelma 4 g
Kaksi neljän langan muodostamaa lenkkiä sekä 7 kpl niiden katkelmia.
E:13, 20 cm syvyydestä.

12. Pronssiesineen katkelma 2 g
Rengas, joka muodostuu neljästä lenkistä. Kaulaketjun lenkki?
F:15, 15 cm syvyydestä.

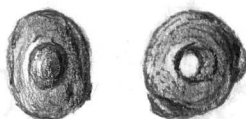
13. Lasimassahelmi

2 g

Oliivinvihreä silmähelmi. Silmäkuvio punainen. Mitat 15 x 13 x 10 mm.

F:12, 20 cm syvyydestä.

1:1



TM 04

14. Pronssispiraalia

3 g

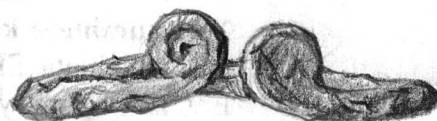
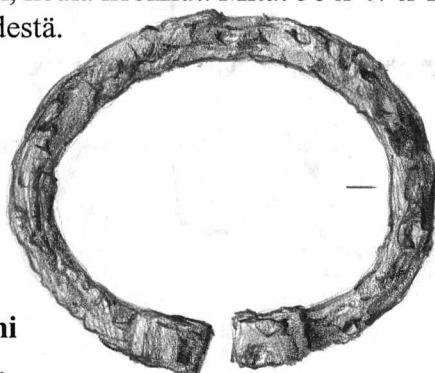
E:11, 15 cm syvyydestä.

15. Hevosenkenkäsolki

16 g

Rautaa. Rullapäinen, neula irronnut. Mitat 56 x 47 x 10 mm.

D:12, 20 cm syvyydestä.



1:1

TM 04

16. Litteä savihelmi

1 g

Mitat 7 x 6 x 3 mm.

D:13, 15 cm syvyydestä.

17. Litteä savihelmi

1 g

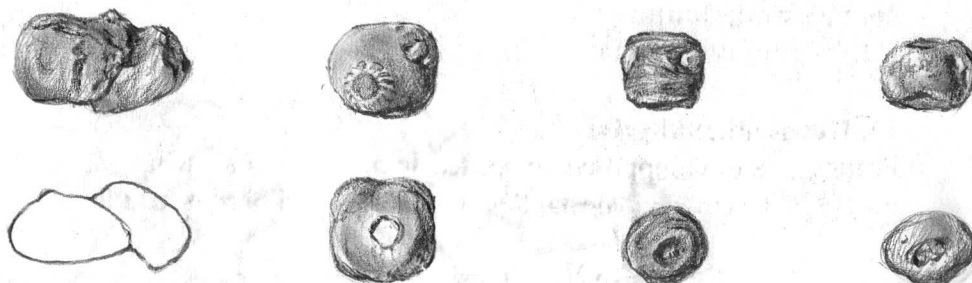
Mitat 7 x 7 x 4 mm. Löydetty aiemmin kukkapenkistä.

18. Lasimassahelmiä, 5 kpl

9 g

Kaksi keltaista sulanutta, toisiinsa liimautunutta helmeä. Mitat 23 x 13 x 9 mm. Valkoinen silmähelmi, jossa silmäkuviot musta punaisella pohjalla valkoisin sätein. Mitat 15 x 15 x 12 mm. Tynnyrin muotoinen tumman vihreä helmi, jossa punaista ketjukuviota ja keltaisia läikkiä. Mitat 11 x 9 x 9 mm. Osittain sulanut vihreä helmi. Mitat 13 x 10 x 9 mm.

F:11, 15 cm syvyydeltä.



1:1

TM 04

19. Pronssiketjun katkelma

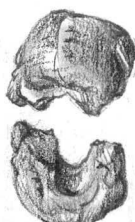
6 yksinkertaista lenkkiä.
D:11, 17 cm syvyydestä.

1 g

20. Lasimassahelmen puolikas

Osittain sulanut. Mitat 16 x 13 x 12 mm.
F:11, 25 cm syvyydestä.

3 g

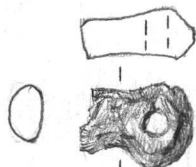


1:1

21. Luuesineen katkelma

Palanutta luuta. Ehjässä päässä reikä. Mitat 15 x 11 x 6 mm.
E:9, 10 - 15 cm syvyydestä.

1 g



1:1

tm oh

22. Pronssilevyn katkelma

Kattilasta?
A:5, 25 cm syvyydestä.

16 g

23. Pronssivartaan katkelma

Rannerenkaasta? Leveys 5 mm ja paksuus 2 mm.
F:11, 15 cm syvyydestä.

3 g

24. Pronssiketjun katkelma

12 yksinkertaista lenkkiä.
F:11, 15 cm syvyydestä.

3 g

25. Pronssilevyn katkelma

F:11, 15 cm syvyydestä.

1 g

26. Palanutta luuta

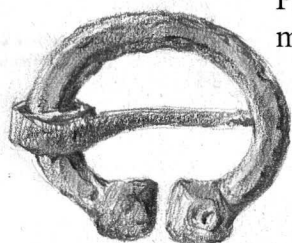
F:11, 15 cm syvyydestä.

2 g

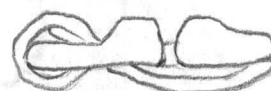
27. Hevosenkäsolki

Pronssia. Särmänuppinen, nupeissa leimakoristelua? Mitat 35 x 31 x 7 mm. P:3, 10 cm syvyydestä, löytökohdan ympärillä runsaasti luunsiruja.

11 g



(piirros seuraavalla sivulla)



1:1

tm oh

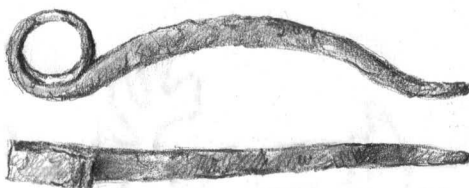
28. Soljen neula

Pronssia. Mitat 62 x 12 x 6 mm.

F:10, 10 cm syvyydestä.

4 g

1:1



TM 04

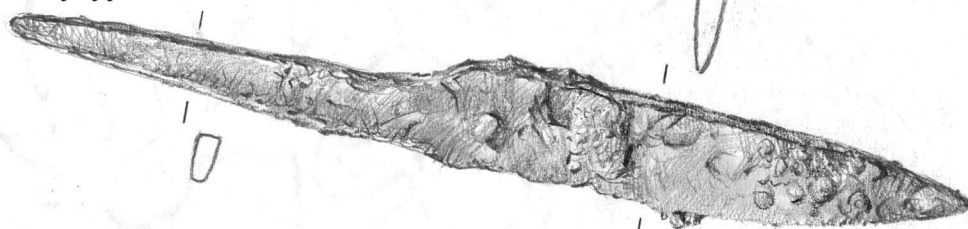
29. Rautaveitsi

Mitat 129 x 14 x 7 mm.

D:12, 20 cm syvyydestä.

27 g

1:1



TM 04

30. Rautalevyn katkelma

F:10, läheltä maan pintaa.

28 g

31. Saviastian kylkipala

Ulkopinnaltaan punertavan ruskeaa koristelematonta keramiikkaa. Sisäpinnalla kuonaa?

F:10, läheltä maan pintaa.

9 g

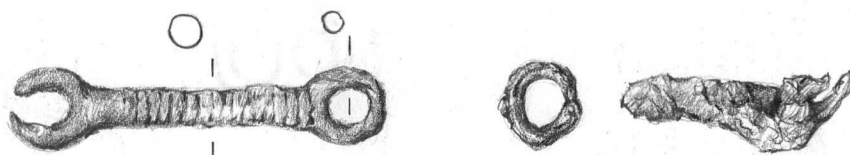
32. Kankiketjun katkelma

Pronssia. Yksi kokonainen (mitat 50 x 10 x 6 mm) ja yksi katkellmallinen kankiketjun nivel.

A:6, 25 cm syvyydestä, löytökohdan ympärillä runsaasti luun- ja keramiikkansiruja.

11 g

1:1



TM 04

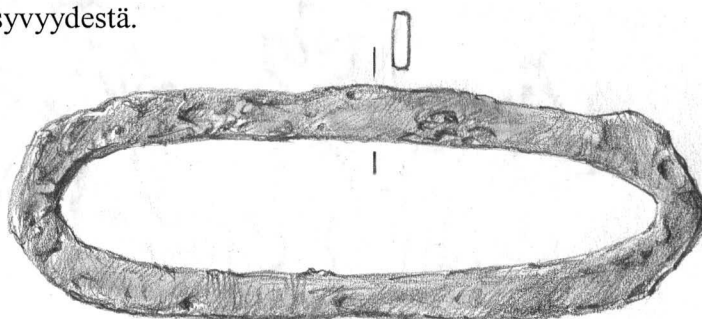
33. Soikea tulusrauta

Mitat 92 x 30 x 3 mm.

A:6, 20 cm syvyydestä.

15 g

1:1



TM 04

34. Rautaveitsi

Mitat 121 x 16 x 5 mm.
A:7, 20 cm syvyydestä.

20 g

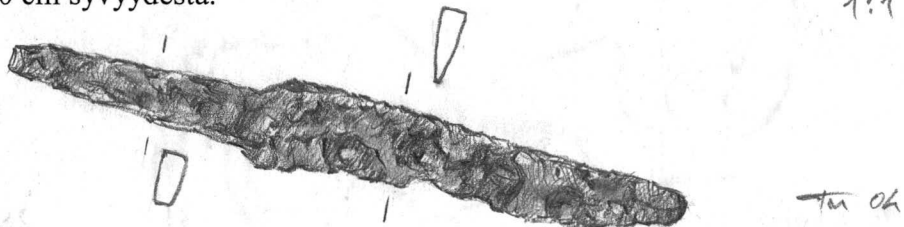
1:1

**35. Rautaveitsi**

Mitat 91 x 12 x 6 mm.
C:7, 10 cm syvyydestä.

12 g

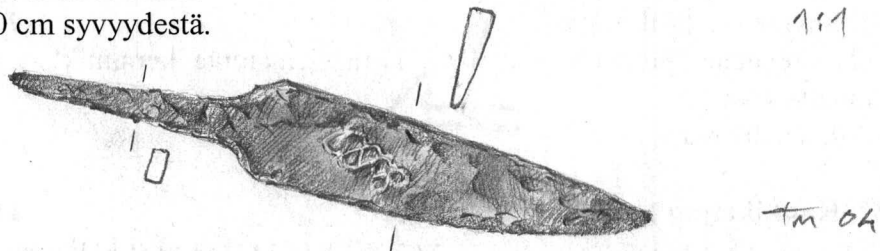
1:1

**36. Rautaveitsi**

Mitat 86 x 13 x 4 mm.
C:7, 10 cm syvyydestä.

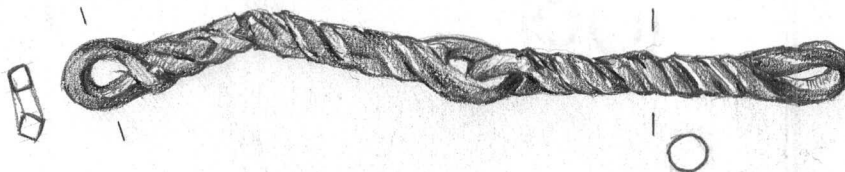
10 g

1:1

**37. Kierrevartaista kankiketjua**

Pronssia. Kaksi 53 mm mittaista niveltä.
B:4, 20 cm syvyydestä.

12 g

**38. Rautaveitsi**

Pituus 175 mm, terän leveys 12 mm.
C:7, 10 cm syvyydestä, ympärillä runsaasti keramiikkaa.

puutuu

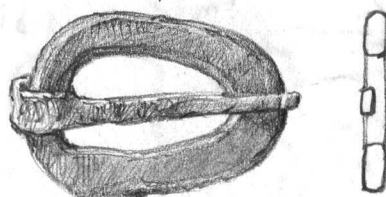
39. Vyönsolki

Rautaa. Mitat 34 x 25 x 5 mm.

C:7, 10 cm syvyydestä.

10 g

1:1



TM 04

40. Soikea kupurasolki

Pronssia. Tyypiltään Ailio C1, ns. varhainen eläinsolki. Pituus 75 mm, leveys 43 mm. Neula jäljellä.

D:9, 15 cm syvyydestä.

puuttuu

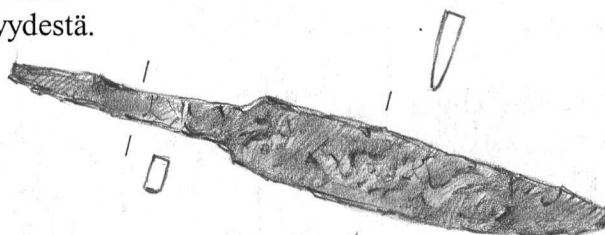
41. Rautaveitsi

Mitat 82 x 11 x 3 mm.

B:10, 35 cm syvyydestä.

7 g

1:1



TM 04

42. Rautaveitsi

Pituus 93 mm, terän leveys 9 mm.

B 1:15.

puuttuu

43. Ketjunktaja

Pronssia. Lapion muotoinen, lehti puhkonainen ja reiällinen, varren yläpäässä silmukka. Mitat 64 x 23 x 4 mm.
D 1:11, 30 cm syvyydestä.

11 g



1:1

44. Pronssispiraalia

D 1:12.

PUUHUU

45. Pronssispiraalia, 2 kpl

E:11, 15 cm syvyydestä.

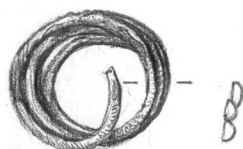
2 g

46. Kolmikierteinen pronssikierukkasormus

Pronssilangan leveys 4 mm ja paksuus 2 mm.
P:IV, koekuopasta.

2 g

1:1



TM 04

47. Rautalevyn katkelmia, 2 kpl

C 1:11, kivirauniosta vajan seinän vierestä.

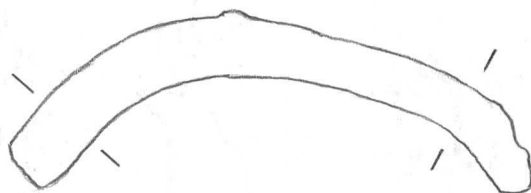
PUUHUU

48. Rannerenkaan katkelma

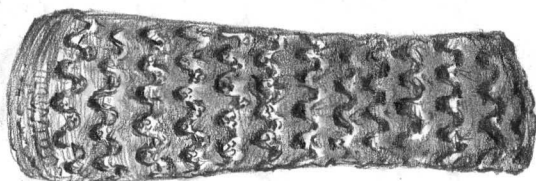
56 g

Pronssia. Massiivisen, poikkileikkaukseltaan segmenttimäisen, päihin levenevän rannerenkaan puolikas. Koristeena D:n muotoisia, kohoympyrätäytteisiä leimoja sijoitettuna pystysuoriin riveihin. Mitat 70 x 22 x 8 mm.
Irtolöytö.

(piirros seuraavalla sivulla)



1:1



tar 04

- | | |
|---|------|
| 49. Rautanaula | 4 g |
| F:13, 15 cm syvyydestä. | |
| 50. Rautaniittejä, 3 kpl | 80 g |
| C:9, pintalöytöjä. | |
| 51. Pronssiketjun katkelma | 1 g |
| 5 yksinkertaista lenkkiä. | |
| F:11, 15 cm syvyydeltä. | |
| 52. Piitä | 4 g |
| F:13, 15 cm syvyydestä. | |
| 53. Saviastian kylkipaloja, 6 kpl | 38 g |
| Ulkopinnaltaan punertavan ruskeaa koristelematonta keramiikkaa. | |
| E:13. | |
| 54. Palanutta luuta | 4 g |
| E:13. | |
| 55. Raudan palasia, 4 kpl | 5 g |