

Luettelo löydöistä, jotka on saatu talteen Laitilan Untamalasta Museoviraston arkeologian osaston koekaivauksilla 15.5. - 9.7.2002. (Diar. 20.8.2002) Tutkittujen alueiden laajuus oli yhteensä noin 4,8 ha, joka käsitti useita aikaisempien inventointien ja tarkastusten perusteella mahdollisina tai varmoina muinaisjäännöksinä pidettyjä kohteita suunnitteilla olevan arkeologisen opastuskeskuksen ympäristössä. Kaivauskertomus on talletettu Museoviraston arkeologian osaston arkistoon. Kaivauksenjohtajana toimi FM Marja Sipilä. Löydöt on luetteloanut FM Virva Lompolo.

Löydöt 1-10 ovat koeruuduista 51-53, jotka kaivettiin suoritettuna pintapoiminnan perusteella valittuihin paikkoihin. Ne on luetteloitu koeruuduittain löytökerroksen mukaan. Löydöt 11-18 ovat pintapoimintalöytöjä ja niistä merkittävimpien löytöpaikat on merkitty kaivauskertomukseen liittyvään yleiskarttaan. Löytöjen luetteloinnissa on noudatettu seuraavaa materiaalin mukaista järjestystä: lasi, rauta, savi (esine, keramiikka, palanut savi), kivi (esine, iskos), kuona.

KOERUUTU 51

1 Retusoitu pii-iskos 4,0 g
Piin väri vaihtelee kuultavasta vaaleanharmaasta harmaaseen ja läpinäky-mättömään vaaleanharmaaseen. Iskoksessa on retusointia. Mitat: 31 x 17 x 7 mm. 1. krs.

KOERUUTU 52

2 Palanutta piitä, 1 kpl 0,6 g
Valkoinen pieni pala, jossa halkeamia. Mitat: 19 x 8 x 4 mm. 1. krs.

3 Kvartsi-iskos 0,2 g
Kirkas, läpikuultava iskos. Mitat: 12 x 6 x 4 mm. 1. krs.

4 Kuonaa, 1 kpl 39,3 g
Kuonapala on painavahko kokoonsa nähden. Rautakuonaa. 1. krs.

5 Niitin katkelma 4,2 g
Pahoin ruostunut rautaa. Kanta vaikuttaa nelikulmaiselta. Mitat: 12 x 16 x 16 mm.

Löytynyt n. 44 cm:n syvyydestä, 2. krs

6 Palanutta savea, 3 kpl 0,7 g
Pieniä paloja, joiden väri vaihtelee vaaleasta punaruskeasta tumman harmaaseen. Sekoitteena hiekkaa. 2. krs.

KOERUUTU 53

7 Lasia, 2 kpl 1,0 g
Vaaleanvihertäviä, läpinäkyviä lasiastian reunapaloja. Reuna taitettu kaksinkerroin. Lasin palat hiukan naarmuuntuneet. 1. krs.

8 Rautaesineen katkelma 6,4 g
Pyöreä, kaarelle taitettu rautatanko. Erittäin pahoin ruostunut. Mitat: 35 x 6 x 6 mm. 1. krs.

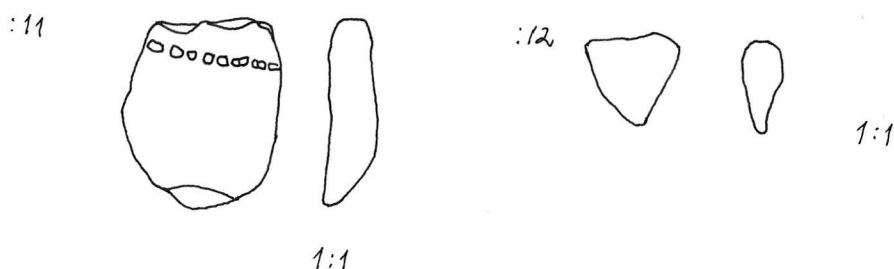
9 Palanutta savea 37,6 g
Osa paloista tiiltä. Joukossa on myös mahdollisesti savitiivistettä. Palojen väri vaihtelee vaaleanruskeasta vaaleaan punaruskeaan ja punaruskeaan. Joissakin paloissa myös tumman harmaita osia. Isoimman palan mitat: 26 x 20 x 11 mm. 1. krs.

10 Kuonaa, 5 kpl 10,0 g
Osa paloista painavampaa rautakuonaa, osa kevyempää savikuonaa. 1. krs.

PINTAPOIMINTA

11 Liitupiipun katkelma 2,9 g
Liitupiipun pesän katkelma. Sen yläreunaa kiertää yksinkertainen nelikulmaisista leimoista muodostuva koristeraita. Pesän sisäpinta on mustunut, muuten esine on valkoinen. Mitat: 26 x 21 x 10 mm, seinämän paksuus 5 mm.

12 Keramiikkaa, 1 kpl 0,4 g
Päältä pyörästetty astian reunapala. Keramiikan pinta on silattu ja se on väriltään vaaleanruskeaa. Sekoitteena on hiekkaa. Mahdollisesti esihistoriallista keramiikkaa. Mitat: 11 x 13 x 5 mm.

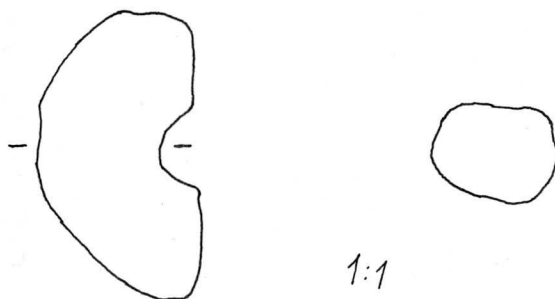


13 Palanutta savea, 8 kpl 8,7 g
Joukossa on yksi mahdollinen keramiikan pala. Väri vaihtelee vaaleanruskeasta vaaleaan punaruskeaan.

14 Kivisen värttinänkehrän katkelma

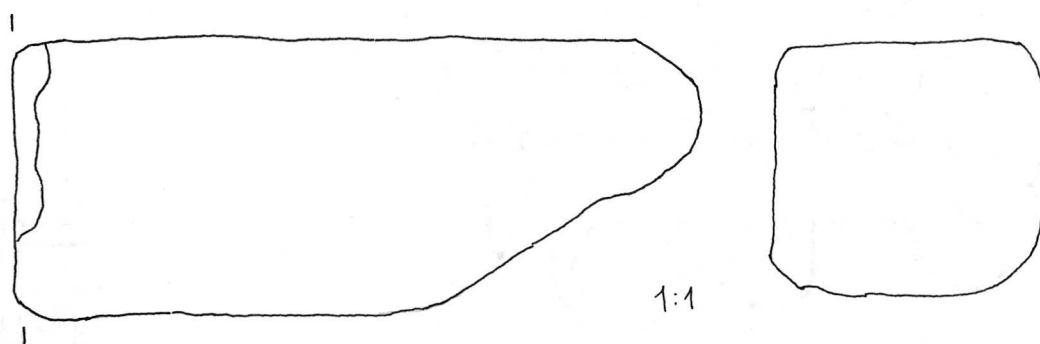
10,4 g

Puoliksi katkennut esine on ollut pyöreä. Sen keskellä ollut pyöreä reikä on profiililtaan molempiin päihin levenevä ja keskelle kapeneva suppilo. Esine on valmistettu hiekkakivestä. Mitat: 38 x 22 x 12 mm, reiän halkaisija keskeltä 10 mm.

**15** Hioinkivi

191,9 g

Katkelmallisen hioimen poikkileikkaus on ollut suorakaiteen muotoinen. Sen kaikki sivut on hiottu sileiksi. Kolmella sivulla on uurteita. Hiekkakiveä. Mitat: 92 x 35 x 38 mm.

**16** Kivilaji-iskoksia, 2 kpl

34,5 g

Kaksi isohkoa iskosta tummanharmaata ja tiivistä kiviainesta. Mitat: 47 x 46 x 16 mm ja 25 x 26 x 19 mm.

17 Kvartsi-iskos

6,3 g

Valkoista, kuultavaa, huonolaatuista kvartssia. Mitat: 25 x 23 x 10 mm.

18 Kuonaa, 6 kpl

142,4 g

Yksi kuonapaloista on painavampaa rautakuonaa, loput ovat kevyempää.