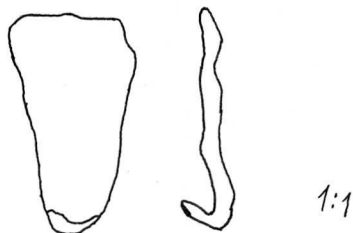


Luettelo löydöistä, jotka on saatu talteen Laitilan Untamalasta Museoviraston arkeologian osaston koekaivauksilla 15.5. - 9.7.2002. (Diar. 20.8.2002) Tutkittujen alueiden laajuus oli yhteensä noin 4,8 ha, joka käsitti useita aikaisempien inventointien ja tarkastusten perusteella mahdollisina tai varmoina muinaisjäännöksinä pidettyjä kohteita suunnitteilla olevan arkeologisen opastuskeskuksen ympäristössä. Kaivauskertomus on talletettu Museoviraston arkeologian osaston arkistoon. Kaivauksenjohtajana toimi FM Marja Sipilä. Löydöt on luetteloanut FM Virva Lompolo.

Löydöt 1-26 ovat koeruuduista 54-59, jotka kaivettiin topografisten havaintojen perusteella valittuihin paikkoihin. Ne on luetteloitu koeruuduittain löytökerroksen mukaan. Kaikkien löytöjen luetteloinnissa on noudatettu seuraavaa materiaalin mukaista järjestystä: kupariseos, rauta, savi (fajanssi, keramiikka, savitiiviste, palanut savi), kivi (iskos), kuona, orgaaninen aine (palanut luu).

KOERUUTU 54

- 1 Punasavikeramiikkaa, 1 kpl** 0,2 g
Pieni pala, jossa on toinen pinta jäljellä. Väri vaihtelee vaaleanruskeasta punaruskeaan. Pinta on erittäin sileä ja saviaines tiivistä, hyvin poltettua. Mitat: 10 x 9 x 2 mm. Pintakrs.
- 2 Savitiivistettä, 1 kpl** 12,9 g
Palassa on kaareva sileä pinta, mahdollinen oksanpainanne. Väriltään se on ruskea ja siinä on sekoitteena hiekkaa. Mitat: 36 x 34 x 25 mm. 2. krs.
- 3 Palanutta luuta, 1 kpl** 0,3 g
Mitat: 14 x 9 x 8 mm. 2. krs.
- 4 Rautaesineen katkelma** 2,5 g
Kolmiomainen rautalevy, jonka kapea pää taipuu koukuksi. Pahoin ruostunut. Mitat: 29 x 16 x 3 mm.
3. krs., n. 36 cm:n syvyydestä, x=0,64, y=0,24



5 Rautanaula

21,9 g

Sepän takoman naulan katkelma, jonka kanta on litteä, pyöreähkö ja varsi poikkileikkaukseltaan nelikulmainen. Pahoin ruostunut. Mitat: 69 x 24 x 22 mm.

3. krs., n. 22 cm:n syvyydestä, $x=0,08$, $y=0,38$

6 Rautaesineen katkelma

5,4 g

Suorakaiteen muotoinen rautatanko, joka kapenee toisesta päästä talttamaisiksi teräksi. Pahoin ruostunut. Mitat: 44 x 6 x 5 mm.

4. krs., n. 45 cm:n syvyydestä, $x=0,35$, $y=0,23$, $z=22,70$ m mpy.

7 Rautanaula

13,2 g

Taotun rautanaulan katkelma. Kanta on litteä, pyöreä ja varsi poikkileikkaukseltaan suorakaiteen muotoinen. Pahoin ruostunut. Mitat: 42 x 26 x 26 mm.

4. krs., n. 45 cm:n syvyydestä, $x=0,60$, $y=0,36$, $z=22,69$ m mpy

8 Fajanssia, 1 kpl

8,1 g

Kappale on astian korvan tai jalan tyvestä. Palan toisella pinnalla on soikea murtumapintainen kohouma. Sisäpinnassa on valkoinen lasite ja ulkopuolella paloja valkoisesta lasitteesta, jossa sinistä koristelua. Mitat: 34 x 34 x 17 mm.

4. krs., $x=0,04$, $y=0,47$, $z=22,66$ m mpy

9 Palanutta savea

364,2 g

Osa paloista on kuonaantunutta, osassa pintaa. Väri vaihtelee vaaleanruskeasta ja punaruskeasta tummanharmaaseen ja -ruskeaan. Osassa paloista on sekoitteena karkeampaa tai hienompaa hiekkaa, osassa ei sekoitetta vai-kuta olevan. Joukossa on mahdollisesti savitiivistein, keramiikan tai savikie-kon paloja. Isoimman mitat: 52 x 47 x 15 mm. 4. krs.

10 Palanutta luuta, 1 kpl

0,4 g

Mitat: 16 x 13 x 5 mm. Seulotusta maasta.

KOERUUTU 55**11 Rautaesineen katkelma**

1,0 g

Kapeahko, toiseen päähän suippeneva rautalevy. Pahoin ruostunut. Mitat: 31 x 7 x 2 mm. 1. krs.



1:1

12 Palanutta savea, 20 kpl

12,1 g

Osa paloista on mahdollisesti tiiltä. Väri vaihtelee vaaleanruskeasta ja vaalean punaruskeasta punaruskeaan ja ruskeaan. Osassa paloista sekoitteena on karkeaa hiekkaa ja osassa hienoa hiekkaa. 1. krs.

KOERUUTU 56**13 Rautaesineen katkelma**

4,9 g

Rautalevy, joka kapenee toiseen päähän. Levy on taipunut ja pahoin ruostunut. Mitat: 35 x 12 x 5 mm.

4. krs, n. 25 cm:n syvyydestä, $x=0,75$, $y=0,65$



1:1

14 Palanutta savea, 15 kpl

5,6 g

Pieniä palaneen saven paloja, joista osa on mahdollisesti tiiltä. Väri vaihtelee vaalean punaruskeasta punaruskeaan. Osassa paloista on sekoitteena karkeaa ja hienoa hiekkaa, osassa vain hienoa hiekkaa. 4. krs.

KOERUUTU 57**15 Palanutta savea**

114,2 g

Osa paloista on mahdollisesti tiiltä. Väri vaihtelee vaaleanruskeasta punaruskeaan. Osassa paloista sekoitteena on karkeaa ja hienoa hiekkaa, osassa vain hienoa tai erittäin hienoa hiekkaa. Isoimman palan mitat: 54 x 32 x 22 mm. 1. krs.

16 Kvartsi-iskos

0,1 g

Kirkasta, läpinäkyvää ja tiivistä kvartssia. Mitat: 10 x 5 x 2 mm. 4. krs.

17 Kuonaa, 1 kpl

30,9 g

Kuonaantunutta savea. 4. krs.

18 Metalliesineen katkelma

0,2 g

Kuparia tai kupariseosta. Ohuesta metallilevystä kartion muotoon taivutettu esineen katkelma, jonka toinen pää on muotoiltu kantamaiseksi. Mitat: 12 x 6 x 4 mm. 5. krs., seulasta



1:1

KOERUUTU 58**19 Punasavikeramiikkaa, 2 kpl**

1,4 g

Toinen pala on astian korvan tai jalan katkelma. Siinä on kaareva silotettu pinta. Väri vaihtelee vaalean punaruskeasta punaruskeaan. Saviaines tiivistä ja hyvin poltettua. Sekoitteena on kiillettä. Mitat: 12 x 11 x 10 mm. Toinen pala on pieni, väriltään vaaleanruskea, silotettu ja koristeeton reunapala, jossa on sekoitteena hiekkaa. Mitat: 11 x 9 x 6 mm. Pintakrs.

20 Punasavikeramiikkaa, 2 kpl

2,4 g

Kaksi reunapalaa, joissa molemmissa on jäljellä toinen pinta sekä reunaa, jossa jälkiä lasituksesta. Pinnat on molemmissa silatut ja väriltään vaaleanruskeat, saviaines tiivistä, hyvin poltettua ja väriltään punaruskeaa. Mitat: 22 x 14 x 7 mm ja 16 x 9 x 8 mm. 1. krs.

21 Punasavikeramiikkaa, 2 kpl

2,2 g

Molemmissa paloissa on toinen silattu pinta jäljellä. Isomman palan ulkopinta on kaareva ja se on mahdollisesti reunapala. Saviaines on hyvin poltettua, tiivistä ja väriltään punaruskeaa. Isomman palan ulkopinnan väri vaaleanruskea ja siinä on sekoitteena kiillettä ja hiukan karkeaa hiekkaa. Pienemässä palassa ei voi erottaa sekoitetta. Mitat: 19 x 22 x 7 mm ja 8 x 7 x 2 mm. 2. krs.

22 Palanutta savea

283,7 g

Osa paloista on mahdollisesti tiiltä. Pari palaa on hiukan kuonaantuneita. Väri vaihtelee vaaleanruskeasta punaruskean eri sävyihin ja tummanharmaaseen. Osassa paloista sekoitteena on karkeaa hiekkaa ja osassa hienompaa hiekkaa, osassa hiekan lisäksi myös kiillettä. Isoimman palan mitat: 60 x 52 x 29 mm. 2. krs.

KOERUUTU 59**23 Punasavikeramiikkaa, 6 kpl**

18,2 g

Yhdessä palassa ei ole jäljellä kumpaakaan pintaa, muissa on molemmat pinnat. Sisäpinta on silattu, ulkopinta ei. Saviaines on melko tiivistä, väriltään vaalean punaruskeaa. Sekoitteena on käytetty hiekkaa ja kiillettä. Mitat: 35 x 33 x 7 - 15 x 12 x 4 mm. 1. krs.

24 Raha

6,0 g

Pyöreä kuparikolikko, jonka klaavapuolella teksti 5 PENNIÄ 1908. Kruunupuolella on N -kirjaimen yläpuolella kruunu, josta kaksi "nauhaa". N -kirjaimen alapuolella II. Mitat: halk. 25 mm, paksuus 2.

2. krs., seuralöytö

KM 33241

LAILILA UNTAMALA TONTTI-VENTOLA

KM 33241

25 Palanutta savea, 31 kpl

23,4 g

Osa paloista on mahdollisesti tiiltä. Väri vaihtelee valkoisesta vaaleanruskeaan ja punaruskean eri sävyihin. Osassa paloista on sekoitteena karkeaa, osassa hienompaa hiekkaa. 2. krs.

26 Palanutta savea, 15 kpl

18,6 g

Osa paloista on mahdollisesti tiiltä. Väri vaihtelee vaaleanruskeasta vaaleaan punaruskeaan ja punaruskeaan. Sekoitteena on karkeaa hiekkaa. Osassa vaaleanruskeista paloista kasvipainanteita. 3. krs.

KM 33242 poistettu