

Kivikautisia (?), rautakautisia ja historiallisen ajan asuinpaikkalöytöjä, jotka FM Hannu Poutiainen keräsi talteen maakuntakaavaa varten tehdyn Hartolan arkeologisen täydennysinventoinnin yhteydessä touko-kesäkuussa 2003. Katso Hannu Poutiaisen inventointikertomus arkeologian osaston topografisessa arkistossa.

Diar. 4. 8. 2003

Luetteloinut Tea Tanskanen

- 1 SAVIASTIAN REUNAPALA, 1 kpl, 1,9 g
Harmaanruskeaa dreijattua tiivismassaista keramiikkaa. Reunan kohdalla sisäpinta on suora ja ulkopinta kaareva. Koristelematon.
Mitat: 14 x 21 x 6 mm.



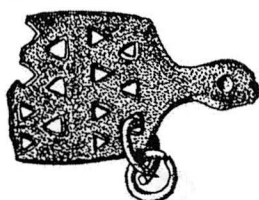
T.T. 2003

- 2 SAVIASTIAN REUNAPALA, 1 kpl, 4,0 g
Kellanvihreää, lasitettua keramiikkaa, joka on sisäpuolelta väriltään harmaanruskeaa. Reuna on pyöristetty, ja sen kohdalta astia on paksumpi.
Mitat: 15 x 35 x 7 mm.

- 3 SAVIASTIANPALA, 1 kpl, 6,8 g
Punasavikeraamisen astian pala, todennäköisesti osa jonkinlaisesta kädensijasta. Yhdessä kohdassa on jäljellä hieman lasitusta.
Mitat: 30 x 24 x 20 mm.

Pk 3122 07, löydöt 1-3, p = 6833 42, i = 3447 74

- 4 PRONSSIRIIPUS, 1 kpl, 6,2 g
Lapionmuotoinen pronssinen riipus, jonka lehti on reikäkoristeinen. Reiät ovat kolmion muotoisia. Riipus on katkennut molemmista päistään. Lehden kulmassa olevaan reikään on pujotettu pronssirengas. Renkaaseen on kiinnitetty toinen, pienempi rengas. Mitat: 34 x 21 x 5 mm.



T.T. 2003

Löytö 4, p = 6833 46, i = 3447 73

- 5 SAVIASTIANPALA, 1 kpl, 3,9 g
Toiselta pinnaltaan ruskeaa, toiselta mustunutta keramiikkaa. Sekoitteena on melko hienorakeista kivimurskaa. Koristelematon.
Mitat: 29 x 17 x 7 mm.

- 6 SAVIASTIANPALA, 2 kpl, 3,0 g
Ruskeaa keramiikkaa, sekoitteena melko hienorakeista kivimurskaa. Toisessa palassa sekä ulko- että sisäpinta on säilynyt, toinen pala on hyvin pieni. Koristelemattomia. Suuremman mitat: 24 x 21 x 6 mm.

- 7 PIESINE, 1 kpl, 1,8 g
Ruskeaa piikiveä. Muodoltaan kolmiomainen, tasapohjainen esine, jonka sivuja on retusoitu. Yksi sivu on retusoitu sekä ylä- että alapuolelta.
Mitat: 16 x 16 x 7 mm.

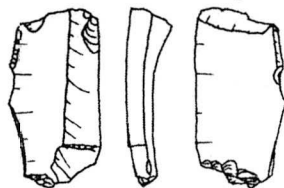


T.T. 2003

- 8 PII-ISKOS, 1 kpl, 2,7 g
Harmaata piikiveä. Mitat: 24 x 26 x 5 mm.

Löydöt 5-8, p = 6833 46, i = 3447 76

- 9 PIISÄLE, 1 kpl, 1,5 g
Vaaleanruskeaa piikiveä. Säleen toisella pitkällä sivulla on noin 5 mm pitkä terä. Terä on työstetty siten, että se on ensin isketty alapuolelta ohuemmaksi, minkä jälkeen se on retusoitu etupuolelta. Mitat: 24 x 12 x 6 mm.



T.T. 2003

- 10 PII-ISKOS, 1 kpl, 1,4 g
Harmaanruskeaa, osin vaaleanharmaata piikiveä. Sälemäinen iskos.
Mitat: 27 x 9 x 7 mm.

- 11 KVARTSIA, 1 kpl, 93,7 g
Valkoista kvartssia, mahdollisesti ydin. Mitat: 59 x 22 x 36 mm.

Löydöt 8-11, p = 6833 49, i = 3447 63

- 12 LASIHELMI, 1 kpl, 2,0 g
Musta, yksinkertainen helmi, joka on todennäköisesti lasia. Pinta on valoa läpäisemätön. Reikä on hieman toispuoleinen ja vino.
Mitat: 12 x 12 x 9 mm.



T.T. 2003

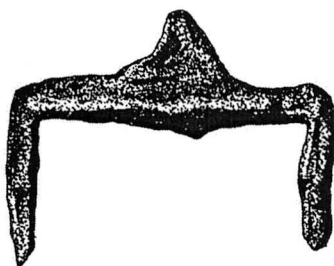
Löytö 12, p = 6833 50, i = 3447 62

- 13 PRONSSILEVY, 1 kpl, 1,0 g
Ohut suorakaiteen muotoinen pronssilevy, joka on mahdollisesti hela. Levyn yläosassa on n. 3 mm halkaisijaltaan oleva karkeasti tehty reikä. Levyn alaosassa on toinen, hyvin pieni reikä, joka on huolitellumpi. Kahdella pitkällä sivulla on koristepisterivi. Alemmalla lyhyellä sivulla on joitakin heikosti näkyviä koristepisteitä. Levyn kääntöpuoli on koristelematon.
Mitat: 25 x 14 x 1 mm.



T.T. 2003

- 14 VISKARI, 1 kpl, 23 g
Ruosteinen, muodoltaan soikiomainen rautaviskari. Keskellä on kolmion muotoinen piikki. Lyhyillä sivuilla on taaksepäin kääntyvät, n. 2 cm pituiset piikit, joilla viskari on kiinnitetty hevosen jalkaan.
Mitat: 43 x 21 x 16 mm.



T.T. 2003

- 15 RAUTAESINE, 1 kpl, 26,3 g
Ruostunutta rautaa. Esine on muodoltaan pitkä ja kapea ja se on taivutettu kaarevaksi. Esineen päissä on ylöspäin taitetut väkäset.
Mitat: 90 x 18 x 7 mm.



T.T. 2003

- 16 RAUTAESINE, 1 kpl, 4,4 g
Pieni ruosteinen rautaesine, jonka kapeammassa päässä on koukku. Leveämmästä päästään esine on tasainen. Mitat: 27 x 15 x 9 mm.



T.T. 2003

- 17 METALLIKUONAA (?), 2 kpl, 1,3 g
Ohutta, vaaleaa levyä, joka on mahdollisesti metallinvalannassa valamuot-
tiin syntynyttä kuonaa. Suuremman mitat: 32 x 19 x 0,5 mm.

Löydöt 13-17, p = 6833 52, i = 3447 72

- 18 LASIHelmi, 1 kpl, 2,9 g
Punaruskea, yksivärinen fasetoitu helmi, joka on todennäköisesti lasia.
Helmi on hieman läpikuultava, ja pinta on kulunut suurelta osin vaaleaksi
ja kiillottomaksi. Mitat: 12 x 14 x 14 mm.



T.T. 2003

Löytö 18, p = 6833 54, i = 3447 62

- 19 VISKARI, 1 kpl, 18,2 g
Ruosteinen rautaviskari, joka muistuttaa muodoltaan hieman suorakaidetta.
Esineen keskellä on neliön muotoinen uloke. Lyhyillä sivuilla on taakse-
päin kääntyvät piikit, joilla viskari on kiinnitetty hevosen jalkaan. Toinen
piikki on n. 1 cm ja toinen n. 2 cm pituinen. Mitat: 50 x 36 x 20 mm.

- 20 SAVIASTIANPALA, 1 kpl, 2,8 g
Toiselta pinnaltaan punaruskeaa, toiselta tummanruskeaa keramiikkaa. Sekoitteena on kivimurskaa. Sekä ulko- että sisäpinta on säilynyt. Koristelematon. Mitat: 24 x 17 x 7 mm.
- 21 SAVIASTIANPALA, 1 kpl, 0,3 g
Vaaleanruskeaa keramiikkaa, jossa on sekoitteena kivimurskaa. Vain toinen pinta on säilynyt. Pieni, koristelematon palanen. Mitat: 14 x 8 x 4 mm.
- 22 SAVITIIVISTETTÄ/PALANUTTA SAVEA, 1 kpl, 2,4 g
Punertavanruskeaa savitiivistettä tai palanutta savea, seassa hieman hiekkaa. Mitat: 23 x 17 x 9 mm.
- 23 PII-ISKOS, 1 kpl, 1,4 g
Vaaleanruskeaa piikiveä. Mitat: 21 x 15 x 6 mm.
- Löydöt 19-23, p = 6833 54, i = 3447 82*
- 24 PRONSSILEVY, 1 kpl, 3,2 g
Ohut, vääntynyt pronssilevyn kappale. Mitat: 38 x 29 x 1 mm.
- 25 VISKARI, 1 kpl, 24,9 g
Ruosteinen, epämääräisen suorakaiteen muotoinen rautaviskari, jonka keskellä on katkennut piikki. Lyhyillä sivuilla on taaksepäin kääntyvät, n. 2 cm pitkät piikit, joilla viskari on kiinnitetty hevosen jalkaan. Mitat: 61 x 28 x 19 mm.
- 26 METALLIRENGAS, 1 kpl, 1,9 g
Tunnistamatonta metallia oleva ohut, vääntynyt rengas, mahdollisesti puukon hela. Mitat: 28 x 11 x 6 mm.



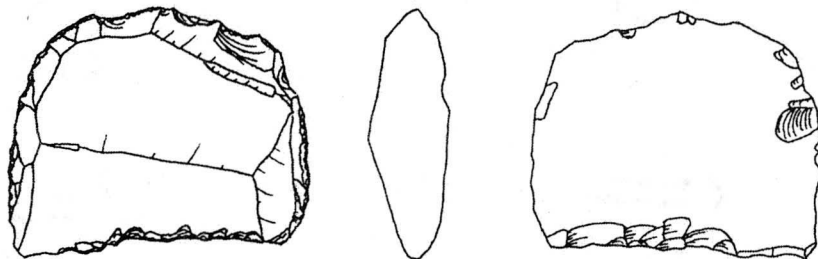
T.T. 2003

- 27 SAVIASTIANPALA, 1 kpl, 3,5 g
Mustunutta, palanutta keramiikkaa. Sekoitteena on kivimurskaa. Sekä ulko- että sisäpinnat ovat säilyneet. Koristelematon. Mitat: 20 x 22 x 8 mm.
- 28 SAVIASTIANPALA, 1 kpl, 1,7 g
Ruskeaa keramiikkaa, sekä ulko- että sisäpinnat säilyneet. Koristelematon. Mitat: 18 x 13 x 7 mm.
- 29 SAVITIIVISTETTÄ/PALANUTTA SAVEA, 2 kpl, 12,2 g
Suuremman mitat: 29 x 23 x 14 mm.

- 30 KUONAANTUNUTTA SAVEA, 1 kpl, 5,2 g
Mitat: 30 x 25 x 10 mm.
- 31 PII-ISKOS, 1 kpl, 0,8 g
Vaaleanruskeaa piikiveä. Mitat: 19 x 16 x 2 mm.
- 32 PIIKIVEÄ, 1 kpl, 8,0 g
Vaaleanharmaata ja osin harmaanruskeaa piikiveä.
Mitat: 24 x 20 x 19 mm.

Löydöt 24-32, p = 6833 64, i = 3447 74

- 33 PIIKAAVIN, 1 kpl, 13,8 g
Vaaleanruskeasta piistä tehty levymäinen pyörökaavin. Kanta on ohennettu retusoimalla. Kaavinterä on retsoitu huolellisesti kolmelle sivulle. Myös esineen alapuolella on työstön jälkiä.
Mitat: 40 x 32 x 7 mm.



T.T. 2003

Löytö 33, p = 6833 68, i = 3447 73