

KM 33719

2002
Pihtipudas Vaaksianniemi

KM 33719

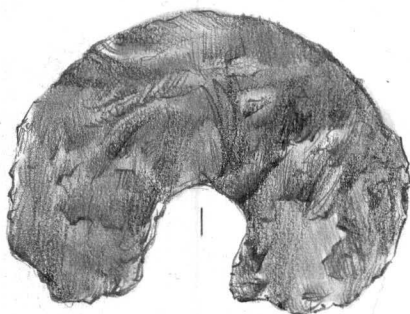
Varhaismetallikautinen hautalöytö ?, jonka Mirja Miettinen toi Pihtiputaalta Kansallismuseon kokoelmiin.

Ks. Mirja Miettisen kertomusta arkeologian osaston topografisessa arkistossa

Diar. 6.5.2003

Luetteloinut Mirja Miettinen

1. **Pronssilevykatkelma**, ohutta liteää pronssilevyä, pyöreästä ? esineestä, jossa keskellä reikä. Mitat: 53 x 38 mm, levyn paksuus vajaat 1 mm. Koristelua ei näkyvissä.



1:1

TM 06

Katkelma löytyi v 2002 Vaaksianiemellä tehdyn yksityistielinjan koekuopituksen yhteydessä, tarkastettaessa lähimaastoa metallinilmaisimella. Katkelma oli n 7-8 cm syvällä sammalturpeessa niemellä olevan pienemmän, sähköpylvään vieressä olevani hajoitetun lapinrauniokiveyksen vierestä.

koordinaatit (isompi lapinraunio, joka on runsaat
4 m esineen löytöpaikalta)
Peruskartta 3312 05 Ilosjoki
p 7027235, I 3432123, Z 115-117 m