

Kivikautisia asuinpaikkalöytöjä, jotka Kaisa Lehtonen kaivautti Eurajoen Etukämpän kivikautiselta asuinpaikalta virkamatkallaan 18.8. - 5.9.2003

Ks. K. Lehtosen kaivauskertomus arkeologian osaston topografisessa arkistossa.

*Luetteloineet Kaisa Lehtonen ja Jouko Pukkila
Piirokset Päivi Virkkunen*

Diar. 1.10.2003

TASOKAIVAUSALUE

KERROS 0

RUUTU 132/106

1. Kivilaji-iskos	1 kpl	0,5 g
--------------------------	-------	-------

RUUTU 133/106

2. Kivilaji-iskos	1 kpl	0,5 g
--------------------------	-------	-------

3. Kvartsi-iskos	1 kpl	11,4 g
-------------------------	-------	--------

RUUTU 134/106

4. Kivilaji-iskos	3 kpl	2,8 g
--------------------------	-------	-------

5. Kvartsi-iskos	1 kpl	<0,1 g
-------------------------	-------	--------

6. Palanutta luuta	5 kpl	0,5 g
---------------------------	-------	-------

RUUTU 135/106

7. Kivilaji-iskos	1 kpl	5,6 g
--------------------------	-------	-------

8. Palanutta luuta	2 kpl	<0,1 g
---------------------------	-------	--------

RUUTU 136/106

9. Keramiikkaa 1 kpl 7,6 g
 Reunapala. Koko: 3,2 x 1,7 x 1,2 cm. Vaaleanruskeaa tiivistä savea, sekoitteena kivimurskaa. Ulkopinnalla erottuu kaksi hyvin matalaa kuoppamaista painaamaa, niiden alapuolella pari uraa ("naarmutusta") sekä 0,7 mm syvän kuopan reunaosa murtopinnalla.
 $x = 136,07$, $y = 106,32$, $z = 33,05$.

10. Keramiikkaa 1 kpl 1,5 g
 Kylkipala, vain toinen pinta säilynyt. Punaruskea savi, hienojakoinen sekoite

11. Kivilaji-iskos 4 kpl 21,7 g
 Suurimman koko: 3 x 2,1 x 2 cm.

12. Kvartsi-iskos 3 kpl 0,8 g

13. Palanutta luuta 10 kpl 1,6 g

RUUTU 137/106

14. Keramiikkaa 2 kpl 12,2 g
 Kaksi kylkipalaa, suuremmassa säilynyt molemmat pinnat. Punaruskea savi, kivimurskasekoite. Suuremman koko: 3,4 x 3,3 x 1,2 cm.

15. Kivilaji-iskos 9 kpl 141,9 g
 Suurimman koko: 7,5 x 2,6 x 2,5 cm.

16. Kvartsi-iskos 1 kpl 0,6 g

17. Palanutta luuta 44 kpl 3,8 g
 Suurimman koko: 2,2 x 1,4 x 0,6 cm. Yksi pala on nivelen päästä.

RUUTU 138/106

18. Keramiikkaa 1 kpl 4,1 g
 Reunapala, reunan päällystä ja sisäpinta säilyneet. Reunan päällä vinottaista katkoviivamaista painannekoristelua. Vaaleanruskea savi, hienojakoinen sekoite. Koko: 2,4 x 2,4 x 1 cm.

19. Keramiikkaa 1 kpl 2,8 g
 Sisäpintaa säilynyt. Vaalean ruskea savi, karkea kivimurskasekoite.

20. Kivilaji-iskos	5 kpl	25,4 g
Suurimman koko: 4,8 x 3,6 x 1,7 cm.		
21. Kvartsi-iskos	2 kpl	2,6 g
22. Palanutta luuta	14 kpl	0,7 g

RUUTU 139/106

23. Keramiikkaa 3 kpl 7,7
Kolmeen tai ainakin kahteen kappaleeseen murtunut reunapala. Reunassa paksunnos astian sisäpuolella. Sisäpinta säilynyt. Harmaa savi, karkea kivimurskasekoite. Suurimman palan koko: 3,0 x 2,5 x 1,0 cm.

24. Kivilaji-iskos	1 kpl	0,5 g
25. Palanutta luuta	2 kpl	< 0,1 g
26. Kuonaa?	1 kpl	7.3 g
Kappale tunnistamatonta materiaalia. Pinnat murtopintoja lukuun ottamatta yhtä kuperaa ja kiiltävää ruskeaa pintaa. Tämä sileä pinta muistuttaa luuta, mutta kappaleen muilla pinnoilla on massan seassa pieniä teräviä teräviä kiven kappaleita, kuten savessa.		

RUUTU 132/107

27. Palanutta luuta	15 kpl	0,6 g
----------------------------	--------	-------

RUUTU 133/107

28. Kivilaji-iskos	5 kpl	118,6 g
29. Kvartsi-iskos?	3 kpl	93,3 g
Kaikissa paloissa luontaista pintaa jäljellä; eivät varmoja iskoksia.		
30. Kvartsiitti-iskos?	1 kpl	0,7 g
Sälemäinen kappale		
31. Palanutta luuta	28 kpl	1,5 g

RUUTU 134/107

32. Kivilaji-iskos	4 kpl	3,6 g
33. Kvartsi-iskos	1 kpl	4,2 g
34. Palanutta luuta	24 kpl	1.2 g

RUUTU 137/107

35. Palanutta luuta	1 kpl	< 0,1 g
----------------------------	-------	---------

RUUTU 138/107

36. Palanutta luuta	2 kpl	< 0,1 g
----------------------------	-------	---------

RUUTU 132/108

37. Palanutta luuta	2 kpl	< 0,1 g
----------------------------	-------	---------

KERROS 1RUUTU 132/106

38. Kivilaji-iskos	1 kpl	35,9 g
39. Kvartsi-iskos?	1 kpl	8 g

RUUTU 133/106

40. Hioimen katkelma 1 kpl 31,4 g
Lohjennut pala punaista hiekkakiveä, jonka yksi pinta on hioutunut sileäksi.
Koko: 5,8 x 3,2 x 2,4 cm.

41. Keramiikkaa 1 kpl 0,6 g
Pieni pala astian ulkopinnasta. Koristeena pieniä matalia painanteita. Vaaleanruskea savi, karkeahko kivimurskasekoite. Koko: 1,5 x 0,9 x 0,5 cm.

42. Kivilaji-iskos	2 kpl	6,9 g
43. Kvartsi-iskos Yksi pinta luontainen.	1 kpl	2,8 g
44. Palanutta luuta	5 kpl	0,5 g

RUUTU 134/106

45. Keramiikkaa Toinen pinta säilynyt. Vaaleanruskea savi, hieno kivimurskasekoite.	1 kpl	1 g
46. Kivilaji-iskos	2 kpl	2,7 g
47. Kvartsi-iskos	2 kpl	1 g
48. Palanutta luuta	15 kpl	0,9 g

RUUTU 135/106

49. Kiviesineen katkelma? Tunnistamatonta punertavaa kivilajia oleva pitkänomainen kappale, jonka yksi pinta sileä. Suorassa kulmassa sitä kohti on kappaleen toisella pinnalla myös sileä kohta. Koko: 3,1 x 1,3 x 0,5 cm. x = 135,74, y = 106,60, z = 34,19.	1 kpl	2,7 g
50. Hioimen katkelma Kolmelta sivulta hioutunut harmaan hiekkakiven kappale. Koko: 2,9 x 2,5 x 1,0 cm. x = 135,80, y = 106,90, z = 34,18	1 kpl	7,3 g
51. Keramiikkaa Sisäpinta säilynyt. Vaaleanruskea savi, karkeahko kivimurskasekoite.	1 kpl	3,1 g
52. Kivilaji-iskos Suurimman mitat: 7,0 x 3,0 x 1,2 cm.	5 kpl	50,4 g
53. Kvartsi-iskos	4 kpl	9,6 g
54. Palanutta luuta	9 kpl	0,5 g

RUUTU 136/106

55. Kivilaji-iskos	4 kpl	9,2 g
56. Kvartsi-iskos	1 kpl	0,2 g
57. Palanutta luuta	3 kpl	0,3 g

RUUTU 137/106

58. Kivilaji-iskos	9 kpl	90,9 g
59. Kvartsi-iskos	3 kpl	18,4 g
60. Palanutta luuta	1 kpl	0,1 g

RUUTU 138/106

61. Kivilaji-iskos	10 kpl	326,6 g
62. Kvartsi-iskos	5 kpl	43 g
63. Palanutta luuta	2 kpl	1 g

Toinen pala on pienen nivelluun pää.

RUUTU 139/106

64. Keramiikkaa	1 kpl	5,3 g
Kylkipala, molemmat pinnat säilyneet. Koristeeton. Vaaleanruskea savi, kivimurskasekoite. Koko: 2,7 x 2,7 x 0,8 cm.		
65. Kivilaji-iskos	5 kpl	174,5 g
66. Kvartsi-iskos	7 kpl	63,5 g
67. Palanutta luuta	8 kpl	0,2 g

RUUTU 130/107

68. Kivilaji-iskos	6 kpl	47,3 g
---------------------------	-------	--------

69. Kvartsi-iskos 4 kpl 25,3 g
Yksi kappale on sälemäinen.

70. Palanutta luuta 19 kpl 1 g

RUUTU 131/107

71. Keramiikkaa 1 kpl 1,6 g
Reunapala. Sisäpuolella on koristeena kaksi vierekkäistä vinoviivaa. Vaaleanruskea savi, hienojakoinen hiekkasekoite. Koko: 1,7 x 1,4 x 0,8 cm.

72. Kivilaji-iskos 2 kpl 4,4 g

73. Palanutta luuta 36 kpl 2 g

RUUTU 132/107

74. Keramiikka 1 kpl 3,4 g
Sisäpinta säilynyt. Vaaleanruskea savi, karkea kivimurskasekoite. Koko: 2,4 x 2,0 x 0,8 cm.

75. Kivilaji-iskos 8 kpl 82,7 g
Yksi mahdollisesti hieman työstetty hiekkakiven kappale.

76. Palanutta luuta 26 kpl 1,2 g
Kaksi ilmeisesti nivelestä.

RUUTU 133/107

77. Hiotun kiviesineen katkelma 1 kpl 4,7 g
Kappale, jonka yksi pinta on kaareva ja sileäksi hiottu. Diabaasia? Koko: 2,5 x 2,4 x 0,7 cm.
x = 133,05, y = 107,76, z = 34,27.

78. Keramiikkaa 2 kpl 2,7 g
Molemmissa paloissa säilynyt toisella puolella ehjää pintaa, pienempi kappale saattaa olla reunan lähetyviltä. Vaaleanruskea savi, hienojakoinen kivimurskasekoite.

79. Kivilaji-iskos 7 kpl 25,9 g

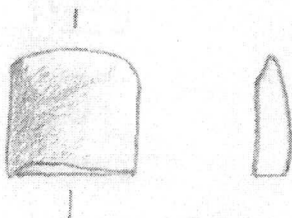
80. Kvartsi-iskos	4 kpl	9,2 g
81. Palanutta luuta	43 kpl	5,3 g
Osa pienten putkiluiden kappaleita, ainakin kolme selkeästi nivelen päitä.		
<u>RUUTU 134/107</u>		
82. Kvartsi-iskos	2 kpl	2,5 g
83. Palanutta luuta	38 kpl	2,2 g
Yksi nivelen pää.		
<u>RUUTU 135/107</u>		
84. Kivilaji-iskos	2 kpl	11 g
85. Palanutta luuta	7 kpl	0,5 g
<u>RUUTU 136/107</u>		
86. Kvartsi-iskos	1 kpl	1 g
<u>RUUTU 137/107</u>		
87. Kivilaji-iskos	2 kpl	55,8 g
88. Palanutta luuta	6 kpl	0,3 g
<u>RUUTU 138/107</u>		
89. Kivilaji-iskos	3 kpl	200 g
90. Kvartsi-iskos	3 kpl	15,5 g
91. Palanutta luuta	1 kpl	<0,1 g

RUUTU 128/108

- | | | |
|--|-------|--------|
| 92. Keramiikka | 1 kpl | 1,3 g |
| Yksi pinta säilynyt, vaaleanruskea savi, karkea kivimurskasekoite. Koko: 2,0 x 1,0 x 0,6 cm. | | |
| 93. Kivilaji-iskos | 7 kpl | 54,7 g |
| 94. Kvartsi-iskos | 1 kpl | 12,6 g |
| 95. Palanutta luuta | 6 kpl | 0,6 g |

RUUTU 129/108

- | | | |
|--|-------|-------|
| 96. Kivitaltan katkelma | 1 kpl | 2,1 g |
| Pienen kivitaltan kärkikatkelma, oikoteräinen. Alapinta tasainen lukuun ottamatta terän nousua, yläpinta kaareva. Esineen poikkileikkaus on segmenttimäinen. Tummanvihertävää, lähes mustaa kiveä, ilmeisesti diabaasia. Koko: 1,6 x 1,5 x 0,4 cm. Seulalöytö kerroksesta 1:2. | | |



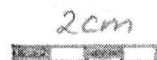
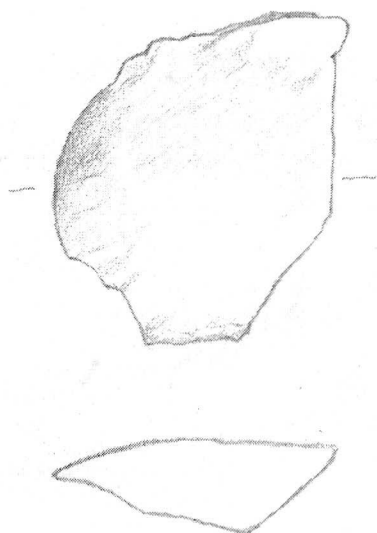
KM 34005 : 96

- | | | |
|---|--------|---------|
| 97. Keramiikkaa | 1 kpl | 4,3 g |
| Reunapala astian sisäreunasta, sisäpintaa ja reunan päällystää säilynyt. Koristeeton, reunan päällystä tasainen. Vaaleanruskea savi, kivimurskasekoite. Pinnat on mahdollisesti silattu savilietteellä. Koko: 4,9 x 2,1 x 0,9 cm. | | |
| 98. Keramiikkaa | 2 kpl | 7,5 g |
| Molemmissa toinen pinta säilynyt. Vaaleanruskea savi, isommassa karkea kivimursasekoite, pienemmässä kivimurskasekoite. | | |
| 99. Kivilaji-iskos | 10 kpl | 155,7 g |
| 100. Kvartsi-iskos | 6 kpl | 21,7 g |
| 101. Palanutta luuta | 57 kpl | 5,6 g |

Ainakin yksi on nivelen pää ja kolme on hyvin pieniä (kalan)nikamia.

RUUTU 130/108

102. Kiviesine 1 kpl 24,4 g
Kivilaji-iskoksesta tehty tilapäisterä. Iskoksen yksi reuna on pyöristetty ja tasoitettu hiomalla molemmilta puolilta. Koko: 5,2 x 3,9 x 1,0 cm.



KM 34005 :102

103. Keramiikkaa	1 kpl	0,9 g
104. Kivilaji-iskos	7 kpl	101,7 g
105. Kvartsi-iskos	6 kpl	36,7 g
106. Palanutta luuta	47 kpl	4,9 g

Kaksi pientä (kalan)nikamaa ja hentoja putkiluiden paloja.

RUUTU 131/108

107. Kivilaji-iskos	3 kpl	16 g
108. Kvartsi-iskos	6 kpl	62,3 g
109. Palanutta luuta	78 kpl	5 g

Yksi isohko nivelen pää, kaksi pientä (kalan)nikamaa.

RUUTU 132/108

110. Kivilaji-iskos 2 kpl 4,6 g

111. Palanutta luuta 41 kpl 1,7 g

RUUTU 133/108

112. Palanutta luuta 28 kpl 1,3 g
Yksi pieni (kalan)nikama.

RUUTU 135/108

113. Kivilaji-iskos 1 kpl 2,6 g

RUUTU 136/108

114. Kivilaji-iskos 3 kpl 97,5 g

RUUTU 137/108

115. Kivilaji-iskos 3 kpl 72,3 g

116. Kvartsi-iskos 1 kpl 14,9 g

117. Palanutta luuta 1 kpl 0,2 g

RUUTU 138/108

118. Kivilaji-iskos 2 kpl 71,3 g

119. Kvartsi-iskos 3 kpl 6,3 g

RUUTU 139/108

120. Kivilaji-iskos 2 kpl 4,3 g

121. Palanutta luuta 21 kpl 1,3 g

RUUTU 128/109

122. Keramiikkaa 3 kpl 7 g
 Suurimmassa palassa säilynyt molemmat pinnat, muissa vain toinen pinta.
 Vaaleanruskea savi, kivimurskasekoite. Suurimman koko: 2,5 x 2,3 x 0,4 cm.

123. Kivilaji-iskos 3 kpl 15,5 g

124. Kvartsi-iskos 8 kpl 36,7 g

125. Palanutta luuta 25 kpl 1,9 g
 Yksi nivelen pää.

RUUTU 129/109

126. Keramiikkaa 1 kpl 1,0 g
 Huokoinen pala, toinen pinta jäljellä. Ruskea savi, kivimurskasekoite.
 Tasaisella pinnalla ilmeisesti aavistus karstaa. Koko: 1,3 x 1,3 x 0,7 cm.

127. Kivilaji-iskos 6 kpl 3,5 g

128. Kvartsi-iskos 10 kpl 11,6 g

129. Kvartsiitti-iskos 1 kpl 0,3 g

130. Palanutta luuta 38 kpl 2,9 g

RUUTU 130/109

131. Kivilaji-iskos 6 kpl 95,3 g

132. Raaka-ainekvartsi 1 kpl 464 g
 Iso kvartsin kappale, jonka useimmilla pinnoilla on mahdollisesti iskennän seurauksena syntyneitä lohkopintoja, osa pinnoista on luontaisia. Koko: 9,0 x 68,0 x 6,0 cm.

133. Palanutta luuta 8 kpl 0,6 g

RUUTU 131/109

134. Kivilaji-iskos 1 kpl 25,9 g

135. Palanutta luuta 2 kpl <0,1 g

RUUTU 138/109

136. Piitä 1 kpl 15,1 g

Kappale valkoista, lohkopintaista piitä. Yhdessä särmässä ilmeisesti pieniä ruostejälkiä.

x= 138,63, y = 109,16

137. Kivilaji-iskos 1 kpl 67,6 g

RUUTU 139/109

138. Kivilaji-iskos 1 kpl 385 g

KERROS 2RUUTU 132/106

139. Kivilaji-iskos 1 kpl 23,6 g

140. Palanutta luuta 4 kpl 1,8 g

Yksi melko iso nivelen (?) pala, koko: 2,0 x 1,8 x 1,3 cm.

RUUTU 133/106

141. Kvartsi-iskos 1 kpl 1,4 g

142. Palanutta luuta 2 kpl 0,2 g

RUUTU 134/106

143. Kivilaji-iskos 6 kpl 58,5 g

144. Palanutta luuta 20 kpl 1,6 g

RUUTU 135/106

145. Keramiikkaa 4 kpl 7,9 g
Kaksi on isompaa, loput muruja. Isoimmissa paloissa toinen pinta säilynyt.
Suurimman koko: 2,9 x 2,5 x 1,3 cm.

146. Kivilaji-iskos 29 kpl 152,3 g

147. Kvartsi-iskos 4 kpl 6,9 g

148. Kvartsiitti-iskos 1 kpl 0,5 g

149. Palanutta luuta 38 kpl 2,6 g
Yksi pieni nikama, yksi nivelen pala.

RUUTU 136/106

150. Keramiikkaa 1 kpl 0,7 g
Reunapala, molempia pintoja ja reunan päällystä säilynyt. Koristeeton.
Vaaleanuskea savi, hienojakoinen kivimurskasekoite. Koko: 1,3 x 0,9 x 0,6 cm.

151. Keramiikkaa 1 kpl 0,3 g
Pieni pala, toinen pinta säilynyt. Vaaleanuskea savi, hienojakoinen sekoite.

152. Kivilaji-iskos 1 kpl 269,9 g
Piiirretty tasokarttaan, z=34,05.

153. Kivilaji-iskos 31 kpl 191,4 g

154. Kvartsi-iskos 17 kpl 67,3 g

155. Palanutta luuta 82 kpl 7,2 g

RUUTU 137/106

156. Keramiikkaa 1 kpl 1,3 g

Reunapala? Molemmat pinnat säilyneet ja ilmeisesti myös reunan päällystä, joka on kuitenkin epätasainen. Ohut, koristeeton pala. Ruskea savi, kivimurskasekoite. Koko: 1,7 x 1,7 x 0,4 cm.

157. Keramiikkaa 7 kpl 11,2 g

Yhdessä palassa säilynyt molemmat pinnat, loppuissa vain toinen pinta.

Vaaleanruskea savi, melko hienojakoinen kivimurskesekoite. Suurimman koko: 2,6 x 1,8 x 0,6 cm.

158. Kivilaji-iskos 1 kpl 120 g

Piirretty tasokarttaan. Z = 34,02.

159. Kivilaji-iskos 1 kpl 102,2 g

Piirretty tasokarttaan. Z = 33,98.

160. Kivilaji-iskos 1 kpl 108,7 g

Piirretty tasokarttaan. Z = 34,02.

161. Kivilaji-iskos 43 kpl 252,2 g

162. Kvartsi-iskos 14 kpl 33 g

163. Kvartsiitti-iskos 1 kpl 5,8 g

164. Palanutta luuta 112 kpl 10,8 g

Muutamia nivelen päitä.

RUUTU 138/106

165. Keramiikkaa 2 kpl 3,5 g

Kahteen osaan murtunut kylkipala, sisäpintaa säilynyt. Pienemmän palan reunassa paksunnos, ehkä kyseessä on astian reunaa tai ponttia. Ruskea savi, kivimurskasekoite. Koko yhteenliitettynä: 2,8 x 1,9 x 0,8 cm.

166. Kivilaji-iskos 10 kpl 45,7 g

167. Kvartsi-iskos 2 kpl 17,3 g

168. Palanutta luuta 161 kpl 3,7 g

RUUTU 139/106

169. Keramiikkaa	1 kpl	0,3 g
Sisäpinta säilynyt. Vaaleanruskea savi, hiekkasekoite. Koko: 1,0 x 0,9 x 0,3 cm.		
170. Kivilaji-iskos	3 kpl	18,1 g
171. Kvartsi-iskos	3 kpl	25,4 g
172. Palanutta luuta	33 kpl	1 g

RUUTU 130/107

173. Kivilaji-iskos	9 kpl	44,4 g
174. Palanutta luuta	13 kpl	1,8 g
Yksi on nivelen pää.		

RUUTU 131/107

175. Kivilaji-iskos	2 kpl	53,7 g
176. Kvartsi-iskos	1 kpl	2,5 g
177. Palanutta luuta	6 kpl	0,3 g

RUUTU 132/107

178. Kvartsi-iskos	3 kpl	0,3 g
179. Palanutta luuta	10 kpl	1,2 g

RUUTU 133/107

180. Kivilaji-iskos	3 kpl	33,1 g
181. Kvartsiitti-iskos	1 kpl	4,2 g
182. Palanutta luuta	7 kpl	0,4 g

RUUTU 134/107

183. Keramiikkaa 7 kpl 10,1 g
 Kaikissa paloissa säilynyt astian pintaa, vaaleanruskea savi, keskikarkea kivimurskasekoite. Suurimman koko: 3,5 x 2,7 x 0,8 cm.
 x=134,00, y=107,15, z=34,14.

184. Kivilaji-iskos 5 kpl 34,2 g

185. Kvartsi-iskos 2 kpl 53,9 g

186. Palanutta luuta 6 kpl 0,3 g

RUUTU 135/107

187. Kvartsi-iskos 2 kpl 4,7 g

188. Palanutta luuta 8 kpl 0,4 g

RUUTU 136/107

189. Kiviesineen katkelma 1 kpl 16,7 g
 Kolmiomainen pala mustaa liusketta, jonka yksi sivu on hiottu. Koko: 4,2 x 3,7 x 0,9 cm.
 x=136,00, y=107,5, z=34,01

190. Keramiikka 1 kpl 0,6 g
 Reunapala, toista pintaa ja reunan päällystää jäljellä. Vaaleanruskea savi, hienojakoinen kivimurskasekoite. Koko: 1,0 x 0,8 x 0,7 cm.

191. Kivilaji-iskos 21 kpl 554,4 g
 Yksi on punaista hiekkakiveä.

192. Kvartsi-iskos 9 kpl 34,6 g

193. Palanutta luuta 37 kpl 3,4 g

RUUTU 137/107

194. Keramiikkaa 2 kpl 2,1 g

Kaksi yhteensopivaa palaa, toinen pinta säilynyt. Vaaleanruskea savi, hienojakoinen hiekkasekoite ja mahdollisesti chamottea. Yhteen sovitettujen palojen koko: 2,2 x 1,6 x 0,6 cm.

195. Kivilaji-iskos	23 kpl	301,2 g
196. Kvartsi-iskos	11 kpl	59,2 g
197. Palanutta luuta	38 kpl	1,8 g

RUUTU 138/107

198. Kivilaji-iskos	3 kpl	286,9 g
199. Kvartsi-iskos	5 kpl	74,1 g
200. Palanutta luuta	113 kpl	4 g

RUUTU 139/107

201. Kivilaji-iskos	8 kpl	31,1 g
202. Kvartsi-iskos	5 kpl	44,5 g
203. Palanutta luuta	54 kpl	1,6 g

RUUTU 128/108

204. Keramiikkaa 1 kpl 1 g
 Profiloitu ulkokyljen kappale läheltä astian reunaa. Profiili loiva s. Koristeeton, vaaleanruskea savi, kivimurskasekoite. Koko: 1,4 x 1,3 x 0,8 cm.

205. Keramiikkaa 7 kpl 4,7 g
 Paloissa säilynyt joko sisä- tai ulkopintaa, kahdessa sisäpinnan kappaleessa erottuu hentoista naarmutusta tai uritusta. Vaaleanruskea - ruskea savi, kivimurskasekoite.

206. Kivilaji-iskos	19 kpl	404,2 g
207. Kvartsi-iskos	8 kpl	29,2 g

208. Palanutta luuta 45 kpl 4,7 g
Pari nivelen päätä, pienten putkiluiden kappaleita.

RUUTU 129/108

209. Keramiikkaa 2 kpl 0,9 g
Toinen pinta säilynyt. Vaaleanruskea savi, hienojakoinen sekoite.

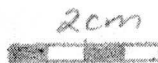
210. Kivilaji-iskos 10 kpl 120,8 g
Kaksi iskosta murtunut toisistaan.

211. Kvartsi-iskos 1 kpl 0,3 g

212. Palanutta luuta 62 kpl 5,9 g
Pari nivelen päätä, pienten putkiluiden kappaleita.

RUUTU 130/108

213. Kynsitaltta 1 kpl 6,2 g
Mustasta liuskeesta tehty pienikokoinen kynsitaltta, joka kapenee kantaan. Kantaa ja toista kylkeä lukuun ottamatta kauttaaltaan hiottu. Selkäpuoli tasainen paitsi terää lähinnä, jossa hiottu viiste. Toinen kylki fasetoitu, toinen tasainen. Alapuolen profiili sivulta katsottuna loiva s, teräpäissä jyrkempi. Alapuoli on selkäpuolta kapeampi. Koko: 2,9 x 1,4 x 0,9 cm. Seulalöytö kerroksesta 2:2.



KM 34005 : 213

214. Keramiikkaa 1 kpl 6,5 g
Molemmat pinnat säilyneet, ulkopinnalla mahdollisesti koristeena pieni pitkänomainen painanne, vaaleanruskea savi, hyvin karkea kivimurskasekoite, mineraaleista tunnistettavissa maasälpä. Koko: 3,2 x 2,4 x 1,0 cm.

215. Kivilaji-iskos	7 kpl	28 g
216. Kvartsi-iskos	5 kpl	17,6 g
217. Palanutta luuta	74 kpl	6,6 g
<u>RUUTU 131/108</u>		
218. Palanutta luuta	4 kpl	0,5 g
<u>RUUTU 132/108</u>		
219. Palanutta luuta Kaksi nivelen päätä.	5 kpl	1,4 g
<u>RUUTU 134/108</u>		
220. Kivilaji-iskos	4 kpl	3,8 g
221. Palanutta luuta	5 kpl	1,4 g
<u>RUUTU 135/108</u>		
222. Kivilaji-iskos	15 kpl	180,8 g
223. Kvartsi-iskos	7 kpl	7,8 g
224. Palanutta luuta	12 kpl	0,4 g
<u>RUUTU 136/108</u>		
225. Hioimen katkelma Litteä pala harmaata hienojakoista hiekkakiveä. Toista pintaa ilmeisesti käytetty hiomiseen. Koko: 4,9 x 1,8 x 0,6 cm.	1 kpl	6,1 g
226. Kivilaji-iskos	4 kpl	132,6 g
227. Palanutta luuta	3 kpl	0,2 g

RUUTU 137/108

228. Pii-iskos Tummanruskeaa piitä.	1 kpl	1,5 g
229. Kivilaji-iskos	11 kpl	394,6 g
230. Kvartsi-iskos	8 kpl	38,7 g
231. Palanutta luuta	15 kpl	1,5 g

RUUTU 138/108

232. Keramiikkaa Molemmat pinnat säilyneet, yhdellä murtopinnalla näkyy mahdollisesti reiän reunaa. Vaaleanruskea savi, kivimurskasekoite. Koko: 2,2 x 1,5 x 0,9 cm.	1 kpl	3,5 g
233. Kivilaji-iskos	7 kpl	56,5 g
234. Kvartsi-iskos	2 kpl	17,4 g
235. Palanutta luuta	43 kpl	2,3 g

RUUTU 139/108

236. Keramiikkaa Toinen pinta säilynyt. Vaaleanruskea savi, kivimurskasekoite. Koko: 2,5 x 1,5 x 0,4 cm.	1 kpl	1,4 g
237. Kivilaji-iskos	3 kpl	19,4 g
238. Kvartsi-iskos	3 kpl	14,4 g
239. Palanutta luuta	57 kpl	1,3 g

RUUTU 128/109

240. Keramiikkaa Koristeltu kylkipala, ulkopinta säilynyt. Koristeena kaksi sentin päässä toisistaan olevaa, halkaisijaltaan 0,7 cm kuoppaa. Kuopat on ilmeisesti tehty putkimaisella esineellä, joka on tasoittanut kuopan pohjan reunat ja jättänyt	1 kpl	3,3 g
---	-------	-------

keskiosan koholle. Vaaleanruskea savi, kivimurskasekoite. Koko: 3,0 x 2,3 x 0,7 cm.

241. Keramiikkaa 4 kpl 3,2 g
Paloissa toinen pinta säilynyt. Vaaleanruskea savi, kivimurskasekoite.

242. Kivilaji-iskos 6 kpl 25,4 g

243. Kvartsi-iskos 7 kpl 26,9 g

244. Palanutta luuta 22 kpl 1,3 g

RUUTU 129/109

245. Kivilaji-iskos 1 kpl 29,7 g

246. Palanutta luuta 13 kpl 1 g

RUUTU 130/109

247. Kvartsi-iskos 1 kpl 4,5 g

248. Palanutta luuta 1 kpl < 0,1 g

RUUTU 133/109

249. Kivilaji-iskos 2 kpl 2,7 g

RUUTU 134/109

250. Kivilaji-iskos 2 kpl 48 g

251. Kvartsi-iskos 1 kpl 14,5 g
Läpikuultava, paikoin lähes lasimainen vuorikristalli.

RUUTU 135/109

252. Kivilaji-iskos 5 kpl 23,8 g

253. Kvartsi-iskos 1 kpl 2,2 g

254. Palanutta luuta 8 kpl 0,4 g

RUUTU 136/109

255. Kivilaji-iskos 7 kpl 143,9 g

256. Kvartsi-iskos 1 kpl 5,6 g

257. Palanutta luuta 5 kpl 0,5 g

RUUTU 137/109

258. Kivilaji-iskos 3 kpl 42 g

259. Kvartsi-iskos 3 kpl 62,4 g

260. Palanutta luuta 27 kpl 1,1 g

RUUTU 138/109

261. Keramiikkaa 1 kpl 4,3 g
Koristeltu kylkipala, vain ulkopinta säilynyt. Koristeena ohut katkoviiva.
Vaaleanruskea savi, kivimurskasekoite. Koko: 2,5 x 2,4 x 0,8 cm.

262. Keramiikkaa 5 kpl 5 g
Vain toinen pinta säilynyt. Vaaleanruskea savi, kivimurskasekoite.

263. Kivilaji-iskos 14 kpl 184,4 g

264. Kvartsi-iskos 9 kpl 17,4 g

265. Palanutta luuta 57 kpl 2,8 g

RUUTU 139/109

266. Hioimen katkelma? 1 kpl 9,4 g
Punertavan hienojakoisen hiekkakiven kappale, jonka yksi pinta on sileäksi
hioutunut. Koko: 2,5 x 1,8 x 1,6 cm.

- 267. Keramiikkaa** 1 kpl 7,2 g
Reunapala, molemmat pinnat ja reunan päällystä säilyneet. Reunan päällystässä vinosti lyöty kampakaleima. Vaaleanruskea savi, karkea kivimurskasekoite. Koko: 2,6 x 2,4 x 1,4 cm.
- 268. Keramiikkaa** 10 kpl 12 g
Koristeettomia paloja, joissa on säilynyt toinen tai molemmat pinnat. Vaaleanruskea savi, keskikarkea kivimurskasekoite, yhdessä palassa myös chamottea. Suurimman koko: 3,0 x 2,2 x 0,9 cm.
- 269. Kivilaji-iskos** 5 kpl 13,4 g
- 270. Kvartsi-iskos** 10 kpl 34,5 g
- 271. Luuesineen katkelma?** 1 kpl 0,2 g
Putkiluun kappale, jonka toinen pää on kärkimäinen ja sellaiseksi mahdollisesti hiottu. Koko: 1,8 x 0,6 x 0,35 cm.
- 272. Palanutta luuta** 46 kpl 3,9 g
Yksi pieni nikama.

KERROS 3RUUTU 132/106

- 273. Keramiikkaa** 3 kpl 1,5 g
Paloissa säilynyt toinen pinta, vaaleanruskea savi, kivimurskasekoite
- 274. Kivilaji-iskos** 12 kpl 19,2 g
Yksi ilmeisesti diabaasia.
- 275. Kvartsi-iskos** 6 kpl 15,1 g
Yksi vuorikristallimaista lähes läpikuultavaa kvartsia.
- 276. Palanutta luuta** 20 kpl 6,7 g
Isohkoja paloja.

RUUTU 133/106

- 277. Keramiikkaa** 17 kpl 20,3 g

Paloissa jäljellä toinen tai molemmat pinnat, koristeettomia, osa on pieniä muruja. Vaaleanruskea - punaruskea savi, karkeahko kivimurskasekoite

278. Kivilaji-iskos	27 kpl	90,5 g
279. Kvartsi-iskos	3 kpl	5,2 g
280. Palanutta luuta	33 kpl	5,7 g

RUUTU 134/106

281. Hioimen katkelmia 4 kpl 10,6 g
Neljään palaan hajonnut hyvin ohut vaaleanruskea hiekkakiven kappale, jonka toinen pinta on hioutunut sileäksi. Koko koottuna: 6,5 x 2,7 x 0,4 cm.

282. Keramiikkaa 1 kpl 0,8 g
Reunapala, reuna on pyöristetty, koristeeton. Punaruskea savimassa, hienojakoinen sekoite. Pala on hyvin ohutseinäisestä astiasta. Koko: 1,4 x 1,2 x 0,6 cm.

283. Keramiikkaa 5 kpl 3 g
Paloissa on säilynyt vain toinen pinta. Yhdessä näyttää olevan epäselvää katkoviivakoristelua, toisessa naarmutusta ja kolmannessa mahdollisesti reiän seinämää murtopinnalla. Vaaleanruskea savi, hieno kivimurskasekoite.

284. Kivilaji-iskos 20 kpl 249,2 g

285. Kvartsi-iskos 5 kpl 21,5 g

286. Palanutta luuta 75 kpl 7,6 g
Ainakin yksi nivelen pää ja kolme pientä (kalan)nikamaa.

RUUTU 135/106

287. Keramiikkaa 2 kpl 10,5 g
Reunapaloja, molemmat pinnat säilyneet, isomman ulkopinnalla ja reunan päällystässä viivakoristelua, pienempi koristeeton. Suurempi taipuu sisäänpäin, pienemmän suun reuna ulospäin. Vaaleanruskea savi, kivimurskasekoite. Suuremman koko: 2,8 x 2,6 x 0,9 cm.

288. Keramiikkaa 2 kpl 3,7 g

Koristeltuja kylkipaloja, vain ulkopinta säilynyt. Huolimatonta viivakoristelua, päällekkäistä siksak-viivaa. Vaaleanruskea savi, kivimurskasekoite.
Suuremman koko: 2,7 x 2,2 x 0,5 cm.

289. Keramiikkaa 37 kpl 44,1 g
Keskittymä, lisäksi muruja. Yhdessä palassa säilynyt molemmat pinnat, muissa vain toinen tai ei lainkaan. Koristeettomia. Vaaleanruskea savi pinnassa, sisäosat mustia, hieno - karkea kivimurskasekoite. Suurimman koko: 5,0 x 3,0 x 1,2 cm.
x = 135,43, y = 106,65, z = 34,04

290. Keramiikkaa 28 kpl 92,3 g
Osassa säilynyt molemmat pinnat, muissa vain toinen tai ei lainkaan. Osa pelkkiä muruja. Vaaleanruskea - punaruskea savi, karkea kivimurskasekoite. Suurimman koko: 4,8 x 3,8 x 1,5 cm.

291. Kivilaji-iskos 36 kpl 351,9 g

292. Kvartsi-iskos 17 kpl 101,7 g

293. Palanutta luuta 105 kpl 10,3 g
Ainakin neljä pientä nikamaa, joista kolme ilmeisesti kalan.

RUUTU 136/106

294. Keramiikkaa 2 kpl 1,3 g
Kahteen palaan murtunut kappale, ulkopinta säilynyt. Punertava savi, hienojakoinen sekoite. Koko yhdistettynä: 1,9 x 1,5 x 0,6 g.

295. Kivilaji-iskos 33 kpl 805,8 g

296. Kvartsi-iskos 8 kpl 101,4 g

297. Palanutta luuta 57 kpl 10 g
Osa melko isokokoisia, yksi nivelen pää.

RUUTU 137/106

298. Keramiikkaa 2 kpl 11,6 g
Koristeltuja kylkipaloja, molemmat pinnat säilyneet. Koristeena painanteita, toisessa mahdollisesti lyhyt kampaleima, toisessa kaksi hyvin pientä kuoppaa.

Vaaleanruskea savi, hyvin karkea kivimurskasekoite, jossa tunnistettavissa maasälpä. Suuremman koko: 3,0 x 2,7 x 0,9 cm.

299. Keramiikkaa 8 kpl 9,2 g
Paloissa säilynyt toinen pinta, vaaleanruskea - punaruskea savi, hieno kivimurskasekoite. Suurimman koko: 3,3 x 2,5 x 0,6 cm.

300. Kivilaji-iskos 29 kpl 258,1 g

301. Kvartsi-iskos 12 kpl 146,2 g

302. Palanutta luuta 72 kpl 15 g

Yksi iso nikama, pari pienempää sekä yksi nivelen pää.

RUUTU 138/106

303. Keramiikkaa 3 kpl 9,2 g
Reunapaloja, suuremmassa säilynyt molemmat pinnat ja reunan päällys, joka on käännetty sisäpuolelle ja muodostaa sinne paksunnoksen, ulkopinnalla hentoa viivapainannetta. Suuremman koko: 2,7 x 2,6 x 0,7 cm. Pienempi hajonnut kahteen kappaleeseen, säilynyt sisäpintaa, hieman ulkopintaa ja reunan päällystää, reunan päällystässä ja ulkopinnalla painannekoristelua. Pienemmän koko: 1,8 x 1,8 x 1,0 cm. Vaaleanruskea savi, kivimurskasekoite.

304. Keramiikkaa 5 kpl 7,1 g
Toinen pinta säilynyt, koristeettomia, vaaleanruskea savi, kivimurskasekoite.

305. Kivilaji-iskos 7 kpl 195,4 g

306. Kvartsi-iskos 3 kpl 22,7 g

307. Työstetty luu? 1 kpl 0,2 g
Pieni palaneen luun kappale, jossa on mahdollisesti porattu reikä (halkaisija alle 1 mm).

308. Palanutta luuta 23 kpl 6,9 g

RUUTU 139/106

309. Keramiikkaa 4 kpl 6,4 g
Palojen toinen pinta säilynyt, tummanruskea savi, melko karkea kivimurskasekoite. Suurimman koko: 2,5 x 1,3 x 0,9 cm.

RUUTU 130/107

310. Kivilaji-iskos	4 kpl	27 g
311. Kvartsi-esine?	1 kpl	4,6 g
Ohut levymäinen kvartsinpala, jonka laidassa on puolipallomainen säännöllinen kolo ja sen reunoissa mahdollisesti työskentelystä syntyneitä jälkiä. Koko: 3,3 x 2,6 x 0,4 cm.		
312. Kvartsi-iskos	1 kpl	0,3 g
313. Palanutta luuta	3 kpl	0,2 g

RUUTU 131/107

314. Keramiikkaa	1 kpl	1,3 g
Ulkopinta säilynyt, koristeeton, vaaleanruskea savi, kivimurskasekoite.		
315. Kivilaji-iskos	5 kpl	9,3 g
316. Kvartsi-iskos	4 kpl	5 g
317. Palanutta luuta	3 kpl	1,1 g

RUUTU 132/107

318. Keramiikkaa	11 kpl	5 g
Paloissa säilynyt toinen pinta, koristeettomia, ruskea savi, melko hienojakoinen kivimurskasekoite. Suurimman koko: 2,1 x 1,6 x 0,6 cm.		
319. Kivilaji-iskos	9 kpl	52,9 g
320. Kvartsi-iskos	7 kpl	17,5 g
321. Palanutta luuta	18 kpl	2 g

RUUTU 133/107

322. Keramiikkaa	1 kpl	2,1 g
-------------------------	-------	-------

Koristeltu kylkipala, ulkopinta säilynyt ja siinä koristeena heikkoja kuopanteita, mahdollisesti kampaleima. Ruskea savi, kivimurskasekoite. Koko: 2,0 x 1,5 x 0,8 cm.

323. Keramiikkaa 8 kpl 10,1 g
Paloissa säilynyt toinen pinta, suurimman pinnalla jonkinlaista uritusta. Ruskea - punaruskea savi, karkea kivimurskasekoite. Suurimman koko: 3,2 x 2,1 x 1,0 cm.

324. Kivilaji-iskos 51 kpl 825,6 g

325. Kvartsi-iskos 19 kpl 118 g

326. Kvartsiitti-iskos 1 kpl 5,6 g

327. Palanutta luuta 12 kpl 2,4 g

RUUTU 134/107

328. Hioinalusta 1 kpl
Kolmiomainen punaisen hiekkakivilaa'an kappale, jonka toista pintaa on käytetty hiomiseen. Koko: 23,5 x 15,3 x 3,7 cm. Kuuluu yhteen ruudusta 135/107 löytyneen laakakiven kappaleen KM 34005:337 kanssa. Piirretty tasokarttaan.

329. Keramiikkaa 2 kpl 10,3 g
Koristeltu reunapala ja pieni keramiikan muru. Reunan palan pinnat ja reunan päällystä säilyneet, ulkopinnalla halkaisijaltaan 6 mm leveän kuopan puolikas murtoreunassa, reunan päällä diagonaalisia katkovii vapainanteita. Reunan päällystä viistottu sisäänpäin ja kulmat pyöristetty. Vaaleanruskea savi, keskikarkea kivimurskasekoite. Koko: 3,4 x 2,8 x 1,0 cm.
 $x = 134,20$, $y = 107,32$, $z = 33,98$

330. Keramiikkaa 1 kpl 11,1 g
Koristeltu kylkipala, molemmat pinnat säilyneet, koristeena kampaleimamaisesti sijoitettuja matalia, soikeita painanteita. Vaaleanruskea savi, karkea kivimurskasekoite. Koko: 4,2 x 2,8 x 1,2 cm.

331. Keramiikkaa 7 kpl 12 g
Toinen pinta säilynyt, suurin osa sisäpinnan paloja. Ruskea savi, kivimurskasekoite. Suurimman koko: 3,6 x 2,2 x 1,0 cm.

332. Kivilaji-iskos 88 kpl 616,2 g

333. Kvartsikaapimen teelmä? 1 kpl 9,6 g
Pohjakaavaltaan puolipyöreä kvartsin kappale, jonka pinnat ovat tasaiset, kanta pystysuora ja kaareva "teräosa" viisto. Muistuttaa muodoltaan kaavinta, muttei ole viimeistelty retusoimalla. Koko: 3,5 x 2,0 x 0,8 cm.

334. Kvartsi-iskos 31 kpl 217 g

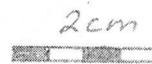
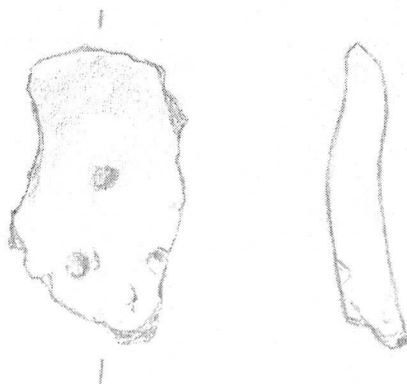
335. Työstetty luu? 1 kpl < 0,1 g
Pieni nelikulmainen palaneen luun pala, jossa on mahdollisesti porattu reikä (halkaisija alle 1 mm). Koko: 0,7 x 0,3 cm.

336. Palanutta luuta 120 kpl 17 g
Yksi kokonainen pieni nivelluu, neljä nivelen päätä, kolme pientä nikamaa.

RUUTU 135/107

337. Hioidalusta 1 kpl
Kolmiomainen punaisen hiekkakivilaa'an kappale, jonka toista pintaa ja ilmeisesti myös kylkeä on käytetty hiomiseen. Koko: 24 x 14,8 x 2,6 cm. Kuuluu yhteen ruudusta 134/107 löytyneen laakakiven kappaleen KM 34005:328 kanssa.

338. Keramiikkaa 2 kpl 20,7 g
Koristeltuja reunapaloja. Koristeena noin pari senttiä reunan alla oleva, kolmiomaisista kuopista koostuva harva rivi. Suuremmasta palasta säilynyt vain ulkopinta ja osa reunan päällystästä, pienemmässä on myös sisäpinta säilynyt, mutta siinä ulkopinnan koristelu on huomattavasti säilynyt. Vaaleanruskea savi, kivimurskasekoite. Suuremman koko: 4,8 x 3,5 x 0,5 cm.



KM 34005:338

- 339. Keramiikkaa** 1 kpl 3,4 g
 Profiloitu pohjapala, tasapohjaisesta astiasta. Pohjaa ja ulkokylkeä säilynyt. Vaaleanruskea savi, paikoin melko karkea kivimurskasekoite, muuten kivimurskasekoite. Koko: 1,6 x 1,6 x 1,4 cm.
- 340. Keramiikkaa** 5 kpl 12,7 g
 Yhdessä palassa säilyneet molemmat pinnat, muissa vain toinen. Yhden palan pinnalla saattaa erottua ponttia. Vaaleanruskea - ruskea savi, keskikarkea kivimurskasekoite. Koko: 3,5 x 2,2 x 0,7 cm.
- 341. Kivilaji-iskos** 31 kpl 933,8 g
- 342. Kvartsi-iskos** 18 kpl 116,7 g
- 343. Palanutta luuta** 76 kpl 8,4 g

RUUTU 136/107

- 344. Keramiikkaa** 1 kpl 1,1 g
 Hieman tasaista pintaa säilynyt, muuten murtopintainen pala. Vaaleanruskea savi, kivimurskasekoite. Koko: 1,7 x 1,2 x 0,7 cm.
- 345. Kivilaji-iskos** 41 kpl 605,2 g
- 346. Kvartsi-iskos** 18 kpl 108,8 g
- 347. Palanutta luuta** 20 kpl 4,3 g
 Pari nivelen päätä.

RUUTU 137/107

- 348. Kiviesineen katkelma** 1 kpl 24,2 g
 Mustasta porfyriitistä valmistetun hiottun esineen katkelma, yksi pinta on hiottu ja kaareva, muut pinnat ovat lohkopintoja. Koko: 5,3 x 3,0 x 2,0 cm.
- 349. Keramiikkaa** 1 kpl 6,4 g
 Koristeltu kylkipala, molemmat pinnat säilyneet, ulkopinnalla halkaisijaltaan 0,6 cm ja syvyydeltään samankokoinen kuoppa. Oranssi savi, kivimurskasekoite. Koko: 2,5 x 1,8 x 1,1 cm.
- 350. Keramiikkaa** 6 kpl 3,5 g

Paloissa säilynyt toinen pinta. Ruskea savi, kivimurskasekoite. Suurimman koko: 1,7 x 1,5 x 0,4 cm.

351. Kivilaji-iskos	35 kpl	217,3 g
352. Kvartsi-iskos	18 kpl	198,6 g
353. Palanutta luuta	10 kpl	2,9 g

RUUTU 138/107

354. Kiviesineen katkelma 1 kpl 1,5 g
Kolmelta pinnalta hiottu kiviesineen katkelma, mahdollisesti kynsitaltasta. Laajin hiottu pinta kaartuu kappaleen pituusakselin suunnassa loivasti siten, että esineen jokin taho on hiottu aavistuksen koveraksi. Laajinta hiottua pintaa rajaa toisella puolella n. 45 asteen kulmassa suunnilleen 1 mm leveä taho ja sitä puolestaan rajaa 90 asteen kulmassa hieman leveämpi taho. Muut pinnat murtuneita. Vihertävää kiveä, diabaasia? Koko: 2,8 x 1,5 x 0,5 cm.

355. Keramiikkaa 2 kpl 10 g
Reunapaloja, molemmissa säilynyt ulko- ja sisäpintaa sekä reunan päällystää. Toisen palan reunat pyöristetty, toisessa päällystä on tasainen ja siinä on diagonaalisia painanteita. Ruskea savi, keskikarkea kivimurskasekoite. Suuremman mitat: 2,3 x 2,2 x 1 cm.

356. Keramiikkaa 2 kpl 3,4 g
Koristeltuja kylkipaloja, isommassa säilynyt molemmat pinnat, pienemmässä vain ulkopinnat. Koristelulementtinä molemmissa ovat pienet epäsäännöllisen muotoiset kuopat. Ruskea kivimurskasekoite. Suuremman koko: 2,3 x 1,5 x 0,7 cm.

357. Keramiikkaa 17 kpl 27 g
Yhtä lukuun ottamatta paloissa on toinen pinta säilynyt. Ruskea savi, kivimurskasekoite, yhdessä hyvin karkea kivimurskasekoite. Suurimman koko: 2,7 x 1,7 x 0,7 cm.

358. Kivillaji-iskos 21 kpl 449,5 g

359. Kvartsi-iskos 35 kpl 246,5 g

360. Palanutta luuta 114 kpl 12,3 g
Ainakin pari nivelen osaa.

RUUTU 139/107

361. Keramiikkaa 1 kpl 0,3 g
Toinen pinta säilynyt, vaaleanruskea savi, kivimurskasekoite. Koko: 1,3 x 0,8 x 0,3 cm.

362. Kivilaji-iskos 3 kpl 7,1 g

363. Kvartsi-iskos 3 kpl 12,1 g

364. Palanutta luuta 32 kpl 3,2 g

RUUTU 128/108

365. Kivilaji-iskos 10 kpl 68,1 g

366. Kvartsi-iskos 2 kpl 3,3 g

367. Palanutta luuta 8 kpl 2,2 g

RUUTU 129/108

368. Kivilaji-iskos 1 kpl 1 g

RUUTU 130/108

369. Kivilaji-iskos 5 kpl 5,6 g

370. Kvartsi-iskos 9 kpl 18 g

RUUTU 131/108

371. Kivilaji-iskos 5 kpl 88,7 g

372. Kvartsi-iskos 5 kpl 13,7 g

RUUTU 132/108

373. Kivilaji-iskos 13 kpl 36,5 g

374. Kvartsi-iskos	5 kpl	8,1 g
375. Palanutta luuta	1 kpl	< 0,1 g

RUUTU 133/108

376. Keramiikkaa 1 kpl 0,8 g
Reunapala, ilmeisesti sisäpintaa ja reunan päällystää säilynyt. Vaaleanruskea savi, hieno kivimurskasekoite. Koko: 1,7 x 0,9 x 0,7 cm.

377. Keramiikkaa 2 kpl 1,1 g
Toisessa säilynyt molemmat, toisessa vain toinen pinta. Vaaleanruskea savi, hienojakoinen sekoite.

378. Kivilaji-iskos 18 kpl 122,6 g

379. Kvartsi-iskos 7 kpl 16,3 g

380. Palanutta luuta 14 kpl 4,1 g

RUUTU 134/108

381. Keramiikkaa 3 kpl 5,1 g
Paloissa säilynyt toinen pinta. Ruskea - punaruskea savi, hieno kivimurskasekoite. Suurimman koko: 2,6 x 2,1 x 0,8 cm.

382. Kivilaji-iskos 27 kpl 188,9 g

383. Kvartsi-iskos 15 kpl 94,3 g

384. Kvartsiitti-iskos 1 kpl 3,5 g

385. Palanutta luuta 47 kpl 3 g
Pari nivelen päätä.

RUUTU 135/108

386. Kiviesineen katkelma? 1 kpl 1,1 g
Mustan liuskekiven kappale, jonka kaksi pintaa vaikuttavat hiotuilta, kolmas taas luontaiselta. Poikkileikkaus kolmiomainen. Koko: 2,3 x 1,0 x 0,3 cm.

387. Keramiikkaa 1 kpl 3,8 g
 Reunapala, ulkopintaa ja reunan päällystää säilynyt enemmän, sisäpintaa on jäljellä vain aivan pienellä alalla. Reunan päällystä tasainen ja vaakasuora, sen ja ulkopinnan kulmauksessa on pieni kynnys. Koristeeton. Ruskea savi, kivimurskasekoite. Koko: 2,8 x 1,2 x 1,2 cm.

388. Keramiikkaa 3 kpl 3,6 g
 Toinen pinta säilynyt. Ruskea - punaruskea savi, kivimurskasekoite. Suurimman koko: 2,3 x 1,7 x 0,7 cm.

389. Kivilaji-iskos 31 kpl 991,6 g

390. Kvartsi-iskos 18 kpl 73,1 g

391. Palanutta luuta 12 kpl 3,2 g
 Osa melko isokokoisia paloja. Pari nivelen päätä.

RUUTU 136/108

392. Keramiikkaa 3 kpl 2,7 g
 Toinen pinta säilynyt. Ruskea savi, kivimurskasekoite. Suurimman koko: 2,0 x 1,5 x 0,6 cm.

393. Kivilaji-iskos 7 kpl 32,5 g

394. Kvartsi-iskos 9 kpl 150,7 g

395. Kvartsiitti-iskos 1 kpl 2,8 g

396. Palanutta luuta 20 kpl 2,5 g

RUUTU 137/108

397. Keramiikkaa 3 kpl 2,3 g
 Kahdessa palassa säilynyt toinen pinta, yhdessä molemmat. Ruskea savi, hieno kivimurskasekoite. Suurimman koko: 1,5 x 1,1 x 0,5 cm.

398. Kivilaji-iskos 18 kpl 61,6 g

399. Kvartsi-iskos 26 kpl 41,4 g

400. Palanutta luuta 12 kpl 1,9 g

Yksi nivelen pää.

RUUTU 138/108

401. Jauhinkivi? 1 kpl 410,9 g
 Harmaan hiekkakiven kappale, jonka toinen pinta on osittain sileäksi hioutunut. Kiven pohjakaava on soikio, hioutunut puoli on tasainen ja reunoilta pyöristynyt, vastakkainen puoli on lohkopintainen. Hioutunut alue kattaa vain osan kiven pintaa, sen lisäksi yksi pyöristyneistä reunoista on hioutunut. Hioutuneen alueen keskellä on muutama iskujälki. Koko: 10,1 x 8,0 x 3,8 cm.

402. Keramiikkaa 2 kpl 3,3 g
 Koristeltuja kylkipaloja. Palojen ulkopinta säilynyt, toisessa sen poikki kulkee ura, joka on mahdollisesti koriste, toisessa erottuu hentoa katkoviivaa. Punaruskea - ruskea savi, hieno kivimurskasekoite. Suuremman koko: 2,7 x 1,7 x 0,7 cm.

403. Keramiikkaa 6 kpl 2,8 g
 Toinen pinta säilynyt. Ruskea savi, kivimurskasekoite. Suurimman koko: 1,6 x 1,3 x 0,7 cm.

404. Kivilaji-iskos 16 kpl 183 g

405. Kvartsi-iskos 15 kpl 83,8 g

406. Kvartsiitti-iskos 1 kpl 6,6 g

407. Palanutta luuta 8 kpl 1,7 g

RUUTU 139/108

408. Keramiikkaa 7 kpl 3,6 g
 Paloissa säilynyt toinen pinta. Ruskea - vaaleanruskea savi, kivimurskasekoite. Suurimman koko: 1,9 x 1,1 x 0,4 cm.

409. Kivilaji-iskos 3 kpl 13 g

410. Kvartsi-iskos 13 kpl 56,6 g

411. Kvartsiitti-iskos 2 kpl 14,1 g

412. Palanutta luuta 23 kpl 2,5 g

RUUTU 129/109

413. Kivilaji-iskos	4 kpl	132,9 g
----------------------------	-------	---------

Kaksi suurinta sopii yhteen.

RUUTU 130/109

414. Kvartsi-iskos	1 kpl	1,3 g
---------------------------	-------	-------

RUUTU 131/109

415. Kivilaji-iskos	2 kpl	1,1 g
----------------------------	-------	-------

416. Kvartsi-iskos	1 kpl	0,9 g
---------------------------	-------	-------

417. Palanutta luuta	3 kpl	0,4 g
-----------------------------	-------	-------

RUUTU 132/109

418. Kivilaji-iskos	7 kpl	27,3 g
----------------------------	-------	--------

419. Palanutta luuta	4 kpl	0,2 g
-----------------------------	-------	-------

RUUTU 133/109

420. Kivilaji-iskos	9 kpl	140,3 g
----------------------------	-------	---------

421. Kvartsi-iskos	7 kpl	16,2 g
---------------------------	-------	--------

422. Palanutta luuta	10 kpl	0,5 g
-----------------------------	--------	-------

RUUTU 134/109

423. Keramiikkaa	3 kpl	2,3 g
-------------------------	-------	-------

Toinen pinta säilynyt. Ruskea savi, kivimurskasekoite. Suurimman koko: 1,9 x 1,5 x 0,5 cm.

424. Kivilaji-iskos	13 kpl	65,2 g
----------------------------	--------	--------

425. Kvartsi-iskos	10 kpl	27 g
426. Palanutta luuta	56 kpl	4,3 g

RUUTU 135/109

427. Kivilajii-iskos	9 kpl	31 g
428. Kvartsi-iskos	4 kpl	9,3 g
429. Palanutta luuta	30 kpl	2,5 g

RUUTU 136/109

430. Keramiikkaa 2 kpl 2 g
 Toinen pinta säilynyt. Ruskea savi, kivimurskasekoite. Suuremman koko: 2,3 x 1,2 x 0,6 cm.

431. Kivilaji-iskos	9 kpl	28,5 g
432. Kvartsi-iskos	6 kpl	5 g
433. Palanutta luuta	15 kpl	1,9 g

RUUTU 137/109

434. Kiviesineen katkelma 1 kpl 193,2 g
 Työstetty kellertävän hiekkakiven kappale, yksi pinta hiottu kokonaan, samoin sitä reunustava toinen kylki ja osa toisesta pinnasta, lisäksi kyljen kulmat on hiottu tahoiksi. Muut pinnat ovat murtopintoja. Esineen pohjakaava on lähes suorakaiteinen, vain hiottu kylki on kaareva. Poikkileikkaus on pullistunut suorakaide, kokonaan hiottu pinta laskee kaarevasti kohti esineen kapenevaa kärkeä. Koko: 7,7 x 5,5 x 3,6 cm.
 $x = 137,54$, $y = 109,75$, $z = 33,86$.

435. Keramiikkaa 2 kpl 2,8 g
 Koristeltuja kylkipaloja, isommassa säilynyt molemmat pinnat. Isomman ulkopinnalla näkyy teräväreunainen viivamainen ura, pienemmän pinnalla on muutama pieni painanne (halkaisija n. 1 mm) vierekkäin. Ruskea savi, kivimurskasekoite. Suuremman koko: 2,0 x 1,5 x 0,7 cm.

436. Keramiikkaa	15 kpl	12,6 g
Toinen pinta säilynyt. Punaruskea, vaaleanruskea ja ruskea savi, kivimurskasekoite. Suurimman koko: 2,0 x 1,5 x 0,9 cm.		
437. Kivilaji-iskos	8 kpl	124,4 g
438. Kvartsi-iskos	1 kpl	1 g
Lasimaista savukvartsia, kappaleessa erottuu kaksi kidepintaa.		
439. Kvartsi-iskos	10 kpl	100,1 g
440. Kvartsiitti-iskos	1 kpl	9,7 g
441. Palanutta luuta	26 kpl	4,9 g
Muutamia nivelen päitä.		
 <u>RUUTU 138/109</u>		
442. Keramiikkaa	1 kpl	1,3 g
Reunapala, molemmat pinnat säilyneet, sisäpinta kaartuu kiinni suoraan ulkopintaan eikä palassa ole reunan päällystää. Vaaleanruskea savi, sekoitteena ollut orgaanista ainesta, jonka jäljiltä palassa on epäsäännöllisiä kuoppia. Koko: 1,6 x 1,6 x 0,7 cm.		
443. Keramiikkaa	1 kpl	20,2 g
Koristeltu kylkipala, molemmat pinnat säilyneet, joskin ulkopinnasta on osa rapautunut pois. Ulkopinnalla erottuu matala ja melko leveä siksak-viiva, jonka alapuolella on ilmeisesti kuopan jäännöstä. Ruskea savi, karkea kivimurskasekoite. Koko: 5,1 x 4,4 x 1,0 cm.		
444. Keramiikkaa	8 kpl	4,3 g
Toinen pinta säilynyt. Ruskea savi, kivimurskasekoite. Suurimman koko: 2,1 x 1,4 x 0,4 cm.		
445. Kivilaji-iskos	12 kpl	212,8 g
446. Kvartsi-iskos	20 kpl	49,8 g
447. Palanutta luuta	78 kpl	9,2 g
Joitakin melko isoja paloja.		

RUUTU 139/109

448. Keramiikkaa 1 kpl 11,3 g
 Profiloitu kylkipala ilmeisesti melko läheltä astian suuta, molemmat pinnat säilyneet. Koristeeton. Profiili loiva s, kapenee ilmeisesti astian suuta kohden. Ruskea savi, kivimurskasekoite, mutta ilmeisesti myös luuta. Koko: 3,4 x 3,1 x 1,3 cm.
 x = 139,48, y = 109,98, z = 33,86.

449. Keramiikka 9 kpl 3,7 g
 Toinen pinta säilynyt. Vaaleanruskea - ruskea savi, kivimurskasekoite. Suurimman koko: 1,8 x 1,5 x 0,4 cm.

450. Kivilaji-iskos 6 kpl 204,3 g

451. Kvartsiesineen teelmä? 1 kpl 7,1 g
 Levymäinen, toiselta puolelta harjallinen pitkänomainen kvartsinpala, jonka reunoja on voitu tasoittaa, joskaan retusointia ei kyetty erottamaan. Tasoittuminen voi johtua myös esineen käyttämisestä. Poikkileikkaus kolmiomainen. Koko: 4,3 x 2,5 x 0,7 cm.

452. Kvartsi-iskos 24 kpl 106,1 g

453. Kvartsiitti-iskos 3 kpl 6,7 g

454. Palanutta luuta 132 kpl 9,3 g

KERROS 4RUUTU 132/106

455. Keramiikkaa 3 kpl 3,1 g
 Toinen pinta säilynyt. Ruskea - vaaleanharmaa savi, kivimurskasekoite. Suurimman koko: 3,2 x 2,4 x 0,3 cm.

456. Kivilaji-iskos 4 kpl 42,4 g

457. Kvartsi-iskos 6 kpl 10,8 g

458. Palanutta luuta 47 kpl 6,3 g
 Yksi pieni nikama, muutama nivelen sekä pari melko isoa luun palaa.

RUUTU 133/106

- | | | |
|-------------------------|-------|--------|
| 459. Keramiikkaa | 5 kpl | 11,1 g |
|-------------------------|-------|--------|
- Neljässä palassa säilynyt toinen pinta, suurimmassa molemmat. Suurin pala on myös profiloitu (loiva c) ja sen pinnassa on ilmeisesti kasvikuittujen jättämiä painumia. Vaaleanruskea savi, kivimurskasekoite, suurimmassa hyvin karkea kivimurskasekoite. Suurimman koko: 3,8 x 2,6 x 1,0 cm.
- | | | |
|-----------------------------|--------|--------|
| 460. Kivilaji-iskos | 11 kpl | 93,5 g |
| 461. Kvartsi-iskos | 4 kpl | 97,9 g |
| 462. Palanutta luuta | 27 kpl | 7,4 g |
- Melko iso nivelen kappale sekä erikoinen nikama.

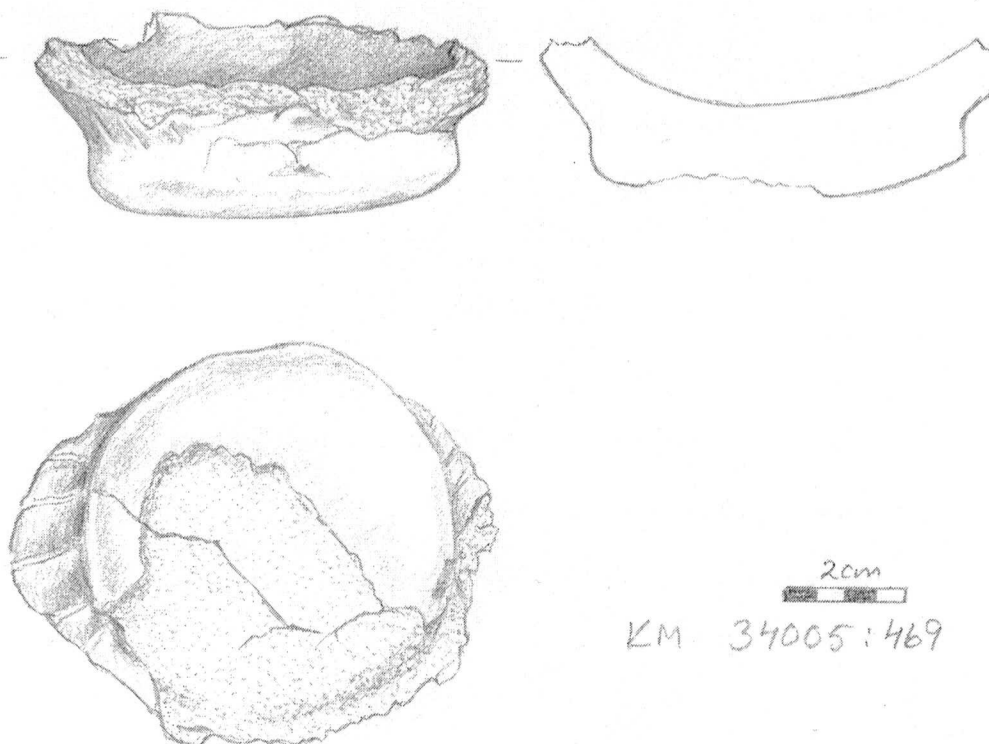
RUUTU 134/106

- | | | |
|-------------------------|-------|-------|
| 463. Keramiikkaa | 2 kpl | 3,5 g |
|-------------------------|-------|-------|
- Koristeltuja reunapaloja, sopivat yhteen. Sisäpintaa ja reunan päällystää jäljellä, päällystässä diagonaalista katkoviivaa. Ruskea savi, kivimurskasekoite. Koko yhteen liitettynä: 3,0 x 2,7 x 0,6 cm.
- | | | |
|-------------------------|-------|-------|
| 464. Keramiikkaa | 2 kpl | 2,3 g |
|-------------------------|-------|-------|
- Koristeltuja kylkipaloja, isommasta ulkopinta murtunut pois, sisäpinta jäljellä, silti näkyvissä kuopan pohja, pienemmän ulkopinnalla pienistä kuopanteista tehty painannerivi. Ruskea savi, keskikarkea kivimurskasekoite. Suuremman koko: 2,2 x 1,5 x 0,7 cm.
- | | | |
|-------------------------|--------|-------|
| 465. Keramiikkaa | 17 kpl | 8,8 g |
|-------------------------|--------|-------|
- Seitsemässä palassa toinen pinta säilynyt, loput murtopintaisia kappaleita. Osa pelkkiä muruja. Punaruskea - vaaleanruskea savi, kivimurskasekoite. Suurimman koko: 2,1 x 1,8 x 0,9 cm.
- | | | |
|-----------------------------|--------|--------|
| 466. Kivilaji-iskos | 14 kpl | 60,5 g |
| 467. Kvartsi-iskos | 8 kpl | 46 g |
| 468. Palanutta luuta | 27 kpl | 3,2 g |

RUUTU 135/106

- | | | |
|-------------------------|--------|---------|
| 469. Keramiikkaa | 29 kpl | 107,9 g |
|-------------------------|--------|---------|

Ehjä pohjakappale sekä samasta yhteydestä kylkipaloja ja astian muruja. Molemmissa isoissa kylkipaloissa on säilynyt ulkopinta, jolla on viivakoristelua. Tasainen pohjapala on kokonainen, joskin osa pohjan tasoitteesta on murtunut pois. Pohja on profiloitu ja pohjan reunat pyöristetty, kylkien säilyneissä osissa näkyy diagonaalista viivakoristelua. Vaaleanruskea savi, kivimurskasekoite. Savimassa seinämässä on astian sisäpuolen osissa mustaa. Pohjapalan koko: 7,8 x 6,7 x 2,1 cm.
 $x = 135,85$, $y = 106,90$, $z = 33,92$.
 Piirretty tasokarttaan.



470. Keramiikkaa 6 kpl 5,1 g
 Koristeltuja kylkipaloja, vain ulkopinta säilynyt. Koristelu on kaikissa paloissa eri paksuisilla urilla tehtyä, suurin pala on aavistuksen profiloitu.
 Vaaleanruskea savi, hienojakoinen kivimurskasekoite. Suurimman koko: 2,4 x 2,0 x 0,8 cm.

471. Keramiikkaa 6 kpl 2,3 g
 Neljässä palassa säilynyt toinen pinta, muissa on vain murtopintoja. Punaruskea - ruskea savi, kivimurskasekoite. Suurimman koko: 1,4 x 1,0 x 0,7 cm.

472. Kivilaji-iskos 3 kpl 16,4 g

473. Kvartsi-iskos 5 kpl 5,3 g

474. Palanutta savea 5 kpl 1,2 g

RUUTU 136/106

475. Keramiikkaa 2 kpl 1,8 g
Koristeltuja (?) kylkipaloja. Vain ulkopinta säilynyt, sillä molemmissa näkyy teräväpohjaisia säännöllisiä uria. Harmaa savi, pinta vaaleanruskea, kivimurskasekoite. Suuremman koko: 1,8 x 1,5 x 0,4 cm.

476. Keramiikkaa 19 kpl 7,3 kpl
Osassa toinen pinta säilynyt, osa on pelkkiä muruja. Vaaleanruskea - harmaa savi, kivimurskasekoite. Suurimman koko: 1,9 x 1,8 x 0,5 cm.

477. Kivilaji-iskos 5 kpl 37,9 g

478. Kvartsi-iskos 1 kpl 0,6 g

479. Palanutta luuta 2 kpl 0,5 g

RUUTU 130/107

480. Keramiikkaa 1 kpl 1,1 g
Reunapala, koristeltu. Hyvin ohut reunapala, jonka molemmat pinnat ovat jäljellä, reunan päällystän kulmat on pyöristetty. Ulkopinnalla runsaat puoli senttiä reunan alapuolella on kaksi pientä pyöreää painannetta. Punaruskea savi, hieno kivimurskasekoite. Koko: 1,7 x 1,2 x 0,5 cm.

481. Keramiikkaa 1 kpl 4,1 g
Koristeltu kylkipala, molemmat pinnat säilyneet. Ulkopinnalla kaksi nuolimaista teräväkärkistä painannetta. Punaruskea savi, kivimurskasekoite. Koko: 2,6 x 2,0 x 1,0 cm.

482. Keramiikkaa 9 kpl 7,2 g
Paloissa säilynyt toinen pinta. Punaruskea - ruskea savi, kivimurskasekoite. Suurimman koko: 2,1 x 1,0 x 0,5 cm.

483. Kivilaji-iskos 13 kpl 87,7 g

484. Kvartsi-iskos 4 kpl 20 g

485. Palanutta luuta 21 kpl 4,3 g

RUUTU 131/107

486. Keramiikkaa 12 kpl 7,6 g
Osassa säilynyt toinen pinta. Punaruskea - ruskea savi, kivimurskasekoite.
Suurimman koko: 2,2 x 1,7 x 0,5 cm.

487. Kivilaji-iskos 6 kpl 30 g

488. Kvartsi-iskos 3 kpl 6 g

489. Kvartsiitti-iskos 1 kpl 0,3 g

490. Palanutta luuta 12 kpl 2,7 g
Kaksi nivelen päätä.

RUUTU 132/107

491. Keramiikkaa 1 kpl 1,9 g
Reunapala, ulkopintaa ja osa reunan päällystää jäljellä. Ruskea savi,
keskikarkea kivimurskasekoite. Koko: 1,8 x 1,5 x 1,2 cm.

492. Keramiikkaa 1 kpl 0,6 g
Koristeltu? kylkipala, ohut, vain ulkopinta jäljellä, sillä koristeena laaja matala
kuopanne. Ruskea savi, kivimurskasekoite. Koko: 1,4 x 1,3 x 0,4 cm.

493. Keramiikkaa 20 kpl 42,3 g
Keskittymä, paloissa jäljellä sisäpinta, ulkopinta rapautunut pois.
Vaaleanruskea savi, keskikarkea kivimurskasekoite. Suurimman koko: 5,5 x
2,2 x 1,0 cm.
 $x = 132,85-133$, $y = 107,40-107,60$, $z = 33,89$

494. Keramiikkaa 11 kpl 9,7 g
Toinen pinta jäljellä, osa pelkkiä muruja. Punaruskea - vaaleanruskea savi,
kivimurskasekoite. Suurimman koko: 2,7 x 1,8 x 0,9 cm.

495. Kivilaji-iskos 13 kpl 204,5 g

496. Kvartsi-iskos 14 kpl 43,6 g

497. Kvartsiitti-iskos 1 kpl 4 g

498. Palanutta luuta 41 kpl 5,4 g

RUUTU 133/107

499. Keramiikkaa 22 kpl 10,7 g

Osassa säilynyt toinen pinta, osa on pelkkiä muruja. Punaruskea - vaaleanruskea savi, kivimurskasekoite. Suurimman koko: 2,5 x 1,4 x 0,6 cm.

500. Kivilaji-iskos 8 kpl 74,1 g

501. Kvartsi-iskos 7 kpl 30,3 g

502. Kvartsiitti-iskos 1 kpl 0,5 g

503. Palanutta luuta 22 kpl 3,2 g

RUUTU 134/107

504. Keramiikkaa 1 kpl 1 g

Koristeltu kylkipala, vain ulkopintaa jäljellä ja sillä näkyvissä lyhyt ja melko leveä, matala kampaleimapainanne. Ruskea savi, kivimurskasekoite. Koko: 1,5 x 1,4 x 0,4 cm.

505. Keramiikkaa 23 kpl 25 g

Yhdessä säilynyt molemmat pinnat, monissa toinen, osa on muruja. Yhden sisäpinnalla on naarmutusta. Punaruskea - vaalean -ruskea - ruskea savi, keskikarkea - karkea sekoite. Suurimman koko: 3,1 x 2,0 x 1,1 cm.

506. Kivilaji-iskos 16 kpl 80,1 g

507. Kvartsikaavin 1 kpl 4,9 g

Pohjakaavaltaan soikea, toiselta puolelta tasainen, toiselta hieman harjava kvartsin kappale, jonka toista pitempää ja toista lyhyempää kylkeä on retusoitu. Koko: 2,7 x 2,0 x 1,0 cm.

508. Kvartsi-iskos 13 kpl 159,6 g

509. Kvartsiitti-iskos 2 kpl 31,1 g

510. Palanutta luuta 24 kpl 3,8 g

RUUTU 135/107

511. Palanutta luuta 3 kpl 0,9 g

RUUTU 136/107

512. Keramiikkaa 4 kpl 7,8 g

Toinen pinta säilynyt. Ruskea savi, kivimurskasekoite. Suurimman koko: 4,0 x 2,3 x 0,8 cm.

RUUTU 137/107

513. Keramiikkaa 1 kpl 1,3 g

Molemmat pinnat ja reunan päällystä säilyneet, reunan päällystän kulmat pyöristetty. Vaaleanruskea savi, kivimurskasekoite. Koko: 1,9 x 1,4 x 0,8 cm.

514. Keramiikkaa 1 kpl 0,7 g

Toinen pinta säilynyt. Ruskea savi, kivimurskasekoite. Koko: 1,5 x 1,0 x 0,3 cm.

515. Kivilaji-iskos 7 kpl 155,2 g

516. Kvartsi-iskos 2 kpl 1,2 g

517. Palanutta luuta 1 kpl <0,1 g

RUUTU 138/107

518. Keramiikkaa 2 kpl 1,2 g

Toinen pinta säilynyt. Ruskea savi, kivimurskasekoite. Suuremman koko: 1,7 x 1,1 x 0,7 cm.

Maalajin 8 alueelta (ks. tasokartta).

519. Keramiikkaa 4 kpl 2,9 g

Toinen pinta säilynyt. Vaaleanruskea - ruskea savi, kivimurskasekoite. Suuremman koko: 1,7 x 1,1 x 0,6 cm.

Maalajin 10 alueelta (ks. tasokartta)

520. Kvartsi-iskos 1 kpl <0,1 g

Maalajin 8 alueelta (ks. tasokartta).

521. Kvartsi-iskos Maalajin 10 alueelta (ks. tasokartta).	12 kpl	75,4 g
522. Kivilaji-iskos Maalajin 8 alueelta (ks. tasokartta).	4 kpl	3,7 g
523. Kivilaji-iskos Maalajin 10 alueelta (ks. tasokartta).	8 kpl	213,8 g
524. Palanutta luuta Maalajin 8 alueelta (ks. tasokartta).	90 kpl	4 g
525. Palanutta luuta Maalajin 10 alueelta (ks. tasokartta).	98 kpl	6,4 g
<u>RUUTU 128/108</u>		
526. Kivilaji-iskos	6 kpl	59,7 g
527. Kvartsi-iskos	7 kpl	16,5 g
528. Palanutta luuta	6 kpl	1,3 g
<u>RUUTU 129/108</u>		
529. Kivilaji-iskos	3 kpl	2,4 g
530. Kvartsi-iskos	4 kpl	12,6 g
531. Palanutta luuta	5 kpl	1,5 g
<u>RUUTU 130/108</u>		
532. Kivilaji-iskos	16 kpl	200,2 g
533. Kvartsi-iskos	15 kpl	70,0 g
534. Palanutta luuta	4 kpl	0,6 g

RUUTU 131/108

535. Keramiikkaa	1 kpl	0,5 g
Saviastian muru. Vaaleanruskea savi, kivimurskasekoite.		
536. Kivilaji-iskos	10 kpl	327,1 g
537. Kvartsi-iskos	9 kpl	18,3 g
538. Palanutta luuta	12 kpl	2,7 g

RUUTU 132/108

539. Keramiikkaa	3 kpl	2,8 g
Toinen pinta säilynyt. Vaaleanruskea savi, kivimurskasekoite. Suurimman koko: 2,0 x 1,8 x 0,6 cm.		
540. Kivilaji-iskos	15 kpl	205,1 g
541. Kvartsi-iskos	14 kpl	135,6 g
542. Palanutta luuta	31 kpl	4,3 g

RUUTU 133/108

543. Keramiikkaa	4 kpl	5,1 g
Toinen pinta säilynyt. Vaaleanruskea savi; yhdessä palassa harmahtava sisäpinta. Hieno kivimurskasekoite. Koristeettomia. Suurimman koko: 1,9 x 1,8 x 0,9 cm.		
544. Kivilaji-iskos	14 kpl	139,0 g
545. Kvartsi-iskos	15 kpl	90,4 g
546. Palanutta luuta	25 kpl	4,2 g

RUUTU 134/108

547. Keramiikkaa	1 kpl	2,1 g
Reunapala. Ulkopinta säilynyt, reuna rikkoutunut. Vaaleanruskea savi, kivimurskasekoite. Koristeeton. Koko: 2,2 x 1,9 x 0,6 cm.		

548. Keramiikkaa 8 kpl 5,0 g
 Toinen pinta säilynyt. Vaaleanruskea - ruskea savi, kivimurskasekoite. Muutoin koristeettomia, yhdessä palassa havaittavissa jonkinlaista uurretta. Suurimman koko: 2,0 x 1,4 x 0,5 cm.

549. Kivilaji-iskos 7 kpl 39,1 g

550. Kvartsi-iskos 5 kpl 7,4 g

551. Palanutta luuta 24 kpl 3,1 g

RUUTU 135/108

552. Keramiikkaa 1 kpl 0,5 g
 Toinen pinta säilynyt. Ruskea savi, kivimurskasekoite. Koko: 1,3 x 1,2 x 0,4 cm.

553. Kivilaji-iskos 4 kpl 51,8 g

554. Kvartsi-iskos 9 kpl 68,2 g

555. Palanutta luuta 29 kpl 2,6 g

RUUTU 136/108

556. Keramiikkaa 2 kpl 0,6 g
 Saviastian muruja. Sisäpintaa säilynyt. Vaaleanruskea savi, sekoitteena hieno kivimurska. Toisessa palassa saviaines tiivis.

557. Kivilaji-iskos 3 kpl 44,9 g

558. Kvartsi-iskos 5 kpl 15,1 g

559. Palanutta luuta 7 kpl 0,4 g

560. Puolikas pähkinänkuori 1 kpl 0,1 g

RUUTU 137/108

561. Kivilaji-iskos 2 kpl 16,9 g

562. Kvartsi-iskos	1 kpl	1,0 g
563. Palanutta luuta	11 kpl	0,8 g

RUUTU 138/108

564. Keramiikkaa 1 kpl 2,5 g
Pohjapala? Sisäpinta säilynyt. Punertavan ruskea savi, kivimurskasekoite.
Koko: 2,4 x 1,5 x 0,9 cm.

565. Keramiikkaa 9 kpl 6,7 g
Toinen pinta säilynyt. Vaaleanruskea - ruskea savi, kivimurskasekoite, yhdessä palassa orgaaninen sekoite/ chamotte?. Muutoin koristeettomia, mutta suurimman palan murtopinnassa mahdollinen kuopan seinämä. Suurimman koko: 2,7 x 2,1 x 0,8 cm.

566. Kivilaji-iskos	3 kpl	17,6 g
567. Kvartsi-iskos	10 kpl	17,7 g
568. Palanutta luuta	68 kpl	6,6 g

Joukossa (kalan)nikamia.

RUUTU 139/108

569. Keramiikkaa 12 kpl 15,0 g
Toinen pinta säilynyt. Vaaleanruskea - ruskea savi, kivimurskasekoite, yhdessä palassa orgaanista sekoitetta. Koristeettomia. Suurimman palan sisäpinnalla karstaa? Suurimman koko: 3,4 x 2,5 x 0,8 cm.

570. Kivilaji-iskos	3 kpl	1,5 g
571. Kvartsi-iskos	7 kpl	19,4 g
572. Kvartsiitti-iskos	1 kpl	3,2 g
573. Palanutta luuta	77 kpl	7,1 g

Joukossa isohko putkiluu.

574. Kivilaji-iskos	6 kpl	61,3 g
575. Kvartsi-iskos	4 kpl	3,3 g
576. Palanutta luuta	8 kpl	1,0 g

RUUTU 131/109

577. Keramiikkaa 4 kpl 9,1 g
 Kaksi kylkipalaa, joissa molemmat pinnat säilyneet. Kaksi saviastian murua.
 Vaaleanruskea - ruskea savi, kivimurskasekoite. Saviaines tiivis.
 Koristeettomia. Suurimman koko: 2,9 x 1,7 x 0,8 cm.

578. Kivilaji-iskos	8 kpl	44,5 g
579. Kvartsi-iskos	6 kpl	10,1 g
580. Palanutta luuta	13 kpl	3,1 g

RUUTU 132/109

581. Keramiikkaa 2 kpl 1,2 g
 Toinen pinta säilynyt. Vaaleanruskea savi, kivimurskasekoite. Toisessa palassa
 kampaleimaa. Suuremman koko: 1,6 x 1,0 x 0,6 cm.

582. Kivilaji-iskos	11 kpl	255,3 g
583. Kvartsi-iskos	3 kpl	7,5 g
584. Kvartsiitti-iskos	1 kpl	1,3 g
585. Palanutta luuta	48 kpl	5,2 g

RUUTU 133/109

586. Keramiikkaa 6 kpl 7,2 g
 Yhtä lukuun ottamatta toinen pinta säilynyt, yhdessä palassa molemmat pinnat
 säilyneet. Vaaleanruskea - punertavan ruskea savi, kivimurskasekoite.
 Koristeettomia. Suurimman koko: 3,0 x 1,9 x 0,7 cm.

587. Kivilaji-iskos	25 kpl	592,6 g
----------------------------	--------	---------

588. Kvartsi-iskos	23 kpl	332,1 g
589. Kvartsiitti-iskos	1 kpl	1,7 g
590. Palanutta luuta Joukossa 2 (kalan) nikamaa.	78 kpl	7,4 g

RUUTU 134/109

591. Keramiikkaa	1 kpl	1,6 g
Profiloitu pohjapala tasapohjaisesta astiasta. Ulkopinta säilynyt. Punertavan ruskea savi, kivimurskasekoite. Koko: 1,9 x 1,3 x 1,1 cm.		
592. Keramiikkaa	4 kpl	2,0 g
Saviastian muruja. Vaaleanruskea - ruskea savi, hienohko kivimurskasekoite. Suurimmassa palassa kaareva viiva, mahdollinen sauma tai koristelua?		
593. Kivilaji-iskos	11 kpl	160,8 g
594. Kvartsi-iskos	19 kpl	57,8 g
595. Kvartsiitti-iskos	2 kpl	14,0 g
596. Palanutta luuta	76 kpl	7,0 g

RUUTU 135/109

597. Keramiikkaa	6 kpl	9,3 g
Toinen pinta säilynyt, kahdessa palassa molemmat pinnat säilyneet. Ruskea - punertavan ruskea savi, kivimurskasekoite. Koristeettomia. Suurimman koko: 2,3 x 2,0 x 0,9 cm.		
598. Kivilaji-iskos	15 kpl	410,5 g
599. Kvartsi-iskos	8 kpl	52,9 g
600. Kvartsiitti-iskos	2 kpl	5,4 g
601. Palanutta luuta Joukossa ainakin yksi nivel ja yksi nikama.	61 kpl	7,4 g

RUUTU 136/109

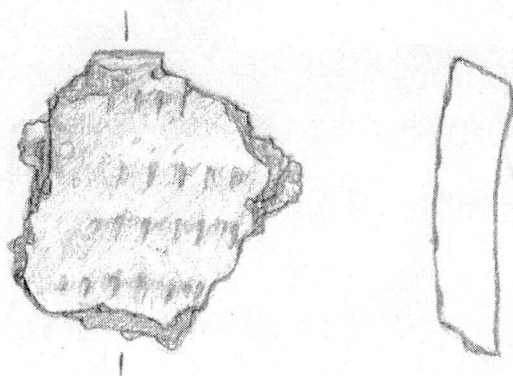
602. Kivilaji-iskos	7 kpl	274,5 g
603. Kvartsi-iskos	12 kpl	31,0 g
604. Palanutta luuta	9 kpl	4,3 g

Joukossa kolme niveltä ja yksi suurehko luun pala.

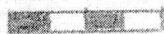
RUUTU 137/109

605. Keramiikkaa 1 kpl 3,6 g
 Reunapala, jossa sisäänpäin taivutettua profilointia. Sekä sisä- että ulkopintaa säilynyt jonkin verran. Ruskea - punertavan ruskea savi, kivimurskasekoite. Koristeeton, ulkopinnan rapautuneessa osassa havaittavissa kuopan seinämää. Reunan päällystä tasainen. Koko: 2,1 x 2,0 x 1,0 cm.

606. Keramiikkaa 1 kpl 14,0 g
 Koristeltu reunapala. Molemmat pinnat säilyneet. Punertavan ruskea savi, karkeahko kivimurskasekoite. Koristeena kampaleimaa. Reunan päällystä tasainen ja koristelematon. Koko: 3,7 x 3,5 x 1,0 cm.



KM 34005:606



2 cm

607. Keramiikkaa 8 kpl 11,6 g
 Toinen pinta säilynyt. Ruskea - punertavan ruskea savi, kivimurskasekoite. Koristeettomia. Suurimman koko: 2,9 x 2,5 x 0,8 cm.

608. Kivilaji-iskos	3 kpl	0,9 g
609. Kvartsi-iskos	3 kpl	3,3 g
610. Palanutta luuta	12 kpl	3,6 g

Joukossa yksi suurehko nivelen pala.

RUUTU 138/109

611. Keramiikkaa	3 kpl	2,4 g
-------------------------	-------	-------

Yksi paloista reuna- tai pohjapala. Kaikissa paloissa toinen pinta säilynyt. Vaaleanruskea - punertavan ruskea savi, kivimurskasekoite. Yhdessä palassa kampaleimaa (?). Suurimman koko: 1,8 x 1,5 x 0,6 cm.

612. Kivilaji-iskos	2 kpl	1,3 g
613. Kvartsi-iskos	3 kpl	35,3 g
614. Palanutta luuta	13 kpl	2,1 g

RUUTU 139/109

615. Keramiikkaa	1 kpl	1,4 g
-------------------------	-------	-------

Reunapala. Molempia pintoja säilynyt. Ruskea savi, kivimurskasekoite. Ulkopinnassa havaittavissa heikkoa naarmutusta/vedettyä viivaa. Reuna taipuu ulospäin. Koko: 2,0 x 1,4 x 0,6 cm.

616. Keramiikkaa	4 kpl	2,1 g
-------------------------	-------	-------

Saviastian muruja. Kolmessa palassa toinen pinta säilynyt. Vaaleanruskea - ruskea savi, kivimurskasekoite.

617. Kvartsi-iskos	4 kpl	5,3 g
---------------------------	-------	-------

618. Palanutta luuta	8 kpl	1,5 g
-----------------------------	-------	-------

KERROS 5RUUTU 133/106

619. Keramiikkaa	2 kpl	1,0 g
Saviastian muruja. Toinen pinta säilynyt. Vaaleanruskea - ruskea savi, kivimurskasekoite.		
620. Kivilaji-iskos	5 kpl	108,1 g
621. Kvartsi-iskos	8 kpl	53,4 g
622. Palanutta luuta	69 kpl	6,4 g

RUUTU 134/106

623. Keramiikkaa	7 kpl	4,4 g
Saviastian paloja. Osassa toinen pinta säilynyt. Vaaleanruskea - ruskea savi, kivimurskasekoite.		
624. Kivilaji-iskos	5 kpl	20,1 g
625. Kvartsi-iskos	2 kpl	16,4 g
626. Palanutta luuta	5 kpl	0,6 g

RUUTU 130/107

627. Keramiikkaa	1 kpl	1,3 g
Saviastian reunapala. Molemmat pinnat säilyneet. Punertavan ruskea savi, hieno kivimurskasekoite. Koko 1,7 x 1,4 x 0,5 cm.		
628. Keramiikkaa	21 kpl	19,3 g
Saviastian paloja ja muruja. Osassa toinen pinta säilynyt, yhdessä palassa molemmat pinnat säilyneet. Vaaleanruskea - ruskea savi. Kivimurskasekoite, muutamassa palassa orgaanista sekoitetta.		
629. Kivilaji-iskos	10 kpl	74,2 g
630. Kvartsi-iskos	11 kpl	72,0 g
631. Kvartsiitti-iskos	1 kpl	0,7 g
632. Palanutta luuta	14 kpl	3,3 g

RUUTU 131/107

633. Keramiikkaa 2 kpl 4,8 g
Saviastian reunapaloja, toinen jonkin verran sisäänpäin kaartuva. Mahdollisesti samasta astiasta. Molemmat pinnat säilyneet. Ulkopinnassa vinoviiva-koristelua. Punertavan ruskea - vaalean ruskea savi, kivimurskasekoite. Suuremman koko: 2,0 x 1,7 x 0,9 cm.

634. Keramiikkaa 2 kpl 4,4 g
Saviastian paloja samasta astiasta, kummassakin sisäpinta säilynyt. Ruskea savi, sisäpinta kiiltävän musta. Kivimurskasekoite. Suuremman koko: 2,3 x 1,4 x 0,7 cm.

635. Keramiikkaa 17 kpl 16,1 g
Saviastian paloja ja muruja. Kaikissa toinen pinta säilynyt. Ruskea - punertavan ruskea savi, kivimurskasekoite. Koristeettomia. Suurimman koko: 3,4 x 1,8 x 0,7 cm.

636. Kivilaji-iskos 1 kpl 9,1 g
Kaksi teräväkulmaista sivua, joita on mahdollisesti työstetty. Koko: 3,6 x 3,2 x 0,8 cm.

637. Kivilaji-iskos 9 kpl 578,0 g

638. Kvartsi-iskos 13 kpl 87,4 g

Otettu 3,7 g
C14-ajastusta
varten 18.3.2004
Kaisa Juhonen

639. Palanutta luuta 59 kpl 6,2 g

RUUTU 135/107

640. Kivilaji-iskos 4 kpl 61,9 g

RUUTU 138/107 (vaalea hiekka)

641. Keramiikkaa 4 kpl 0,8 g
Saviastian muruja. Ruskea - punertavan ruskea savi, kivimurskasekoite.

642. Kvartsi-iskos 1 kpl 0,9

RUUTU 138-139/107 (tumma likamaa-alue)

- | | | |
|--|--------|---------|
| 643. Keramiikkaa | 1 kpl | 2,3 g |
| Saviastian reunapala. Molemmista pinnoista jonkin verran säilynyt. Ruskea savi, kivimurskasekoite. Koristeeton. Koko: 2,3 x 2,0 x 0,6 cm. | | |
| 644. Keramiikkaa | 34 kpl | 58,1 g |
| Saviastian paloja ja muruja. Suurimmassa osassa toinen pinta säilynyt, suurimmassa palassa molemmat pinnat säilyneet. Ruskea - punertavan ruskea savi, kivimurskasekoite (osassa varsin karkea). Koristeettomia, suurimmassa palassa ulkopinnassa heikkoa kampaleimaa, sisäpinnassa naarmutusta. Suurimman koko: 6,1 x 3,5 x 1,1 cm. | | |
| 645. Kivilaji-iskos | 23 kpl | 280,1 g |
| 646. Kvartsi-iskos | 23 kpl | 38,0 g |
| 647. Kvartsiitti-iskos | 2 kpl | 10,5 g |
| 648. Palanutta luuta | 70 kpl | 7,9 g |
| Joukossa joitakin (kalan) nikamia. | | |

RUUTU 128/108

- | | | |
|--|--------|---------|
| 649. Keramiikkaa | 18 kpl | 12,4 g |
| Saviastian paloja ja muruja. Suurimmassa osassa toinen pinta säilynyt. Vaaleanruskea - ruskea savi, kivimurskasekoite. Koristeettomia. Suurimman koko: 2,6 x 2,5 x 0,6 cm. | | |
| 650. Kivilaji-iskos | 5 kpl | 124,0 g |
| 651. Kvartsi-iskos | 7 kpl | 51,5 g |
| 652. Palanutta luuta | 5 kpl | 1,0 g |

RUUTU 129/108

- | | | |
|--|--------|--------|
| 653. Keramiikkaa | 19 kpl | 16,0 g |
| Saviastian paloja ja muruja. Suurimmassa osassa toinen pinta säilynyt. Vaaleanruskea - ruskea savi, kivimurskasekoite. Yhden palan murtopinnassa kuopan seinämää, yhdessä palassa kampaleimaa, muutoin koristeettomia. | | |

654. Kivilaji-iskos	12 kpl	15,5 g
655. Kvartsi-iskos	8 kpl	10,4 g
656. Kvartsiitti-iskos	2 kpl	12,6 g
657. Palanutta luuta	24 kpl	4,4 g

RUUTU 130/108

658. Keramiikkaa 8 kpl 4,6 g
Saviastian paloja ja muruja. Suurimmassa osassa toinen pinta säilynyt.
Vaaleanruskea - ruskea savi, kivimurskasekoite. Koristeettomia. Suurimman
koko: 1,8 x 1,8 x 0,4 cm.

659. Kivilaji-iskos	10 kpl	76,5 g
660. Kvartsi-iskos	22 kpl	142,8 g
661. Palanutta luuta	36 kpl	3,4 g

RUUTU 132/108

662. Keramiikkaa 11 kpl 5,9 g
Saviastian paloja ja muruja. Osassa toinen pinta säilynyt. Ruskea savi,
hienohko kivimurskasekoite. Koristeettomia.

663. Kivilaji-iskos	2 kpl	0,7 g
664. Kvartsi-iskos	3 kpl	1,0 g
665. Palanutta luuta	32 kpl	2,2 g

RUUTU 133/108

666. Kvartsi-iskos	6 kpl	3,5 g
667. Palanutta luuta	24 kpl	2,1 g

RUUTU 138/108 (tumma likamaa-alue)

668. Keramiikkaa 8 kpl 3,4 g
Saviastian paloja ja muruja. Toinen pinta säilynyt. Ruskea savi, hienohko kivimurskasekoite, muutamassa palassa orgaanista sekoitetta/chamottea? Koristeettomia.

669. Kivilaji-iskos 3 kpl 3,3 g

670. Kvartsi-iskos 9 kpl 85,1 g

671. Kvartsiitti-iskos 2 kpl 0,5 g

672. Palanutta luuta 64 kpl 5,4 g
Joukossa muutamia (kalan) nikamia.

RUUTU 139/108 (tumma likamaa-alue)

673. Hioinkivilaa'an katkelmia 5 kpl g
Punaista hiekkakiveä. Pinta osittain hioutunut. Suurimman koko: 27,5 x 19,0 x 1,9 cm.

674. Keramiikkaa 15 kpl 12,6 g
Saviastian paloja ja muruja. Suurimmassa osassa toinen pinta säilynyt. Ruskea - punaruskea savi, hienohko kivimurskasekoite. Koristeettomia. Suurimman koko: 3,1 x 2,4 x 0,5 cm.

675. Kivilaji-iskos 3 kpl 358,9 g

676. Kvartsi-iskos 7 kpl 72,0 g

677. Palanutta luuta 9 kpl 1,9 g

RUUTU 128/109

678. Keramiikkaa 8 kpl 12,4 g
Saviastian paloja ja muruja. Toinen pinta säilynyt. Ruskea - punaruskea savi, kivimurskasekoite. Koristeettomia. Suurimman koko: 2,7 x 2,0 x 0,8 cm.

679. Kivilaji-iskos 24 kpl 119,5 g

680. Kvartsi-iskos 15 kpl 95,5 g

681. Palanutta luuta 13 kpl 1,8 g

RUUTU 129/109

682. Kiviesine? 1 kpl 79,5 g
Puolikas hiekkakivipallo. Yhdellä sivulla kolme pientä reikää, jotka saattavat olla joko luontaisesti rapautuneita tai ihmisen tekemiä. Koko: 4,8 x 4,6 x 3,7 cm.

683. Keramiikkaa 3 kpl 28,0 g
Saviastian reunapaloja, mahdollisesti samasta astiasta. Molemmat pinnat säilyneet. Ruskea savi, kivimurskasekoite. Suurimman palan murtopinnassa kuopan seinämää, muutoin koristeettomia. Reunan päällystät tasaisia, sisäänpäin laskevia. Suurimman koko: 4,3 x 3,0 x 1,1 cm.

684. Keramiikkaa 9 kpl 14,9 g
Saviastian paloja ja muruja. Suurimmassa osassa toinen pinta säilynyt. Ruskea - punaruskea savi, kivimurskasekoite. Koristeettomia. Suurimman koko: 3,6 x 2,1 x 0,9 cm.

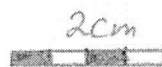
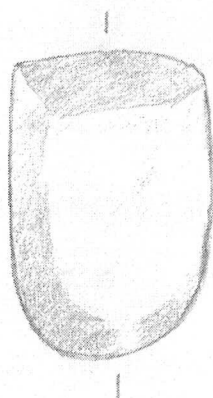
685. Kivilaji-iskos 14 kpl 120,2 g

686. Kvartsi-iskos 14 kpl 101,5 g

687. Palanutta luuta 10 kpl 1,6 g

RUUTU 130/109

688. Kivitaltta 1 kpl 16,5 g
Pieni poikkiteräinen kivitaltta. Alapinta tasainen ja hieman lohjennut, yläpinta hieman kaareva, kanta pyöristetty. Poikkileikkaus epäsymmetrinen. Tummanharmaata/vihertävää kiveä. Koko: 3,9 x 2,7 x 0,9 cm.



KM 34005 : 688

689. Hioinkivi 1 kpl 96,8 g
Litteä hiekkakiven pala, jonka toista pintaa on ilmeisesti käytetty hiomiseen.
Koko: 8,6 x 5,5 x 1,6 cm.

690. Keramiikkaa 1 kpl 6,1 g
Saviastian reunapala. Molemmat pinnat säilyneet. Punaruskea savi, kivimurskasekoite. Koristeeton. Reunan päällystässä heikkoa viivaa tai kampaleimaa, muutoin päällystä suora. Koko: 2,8 x 2,3 x 1,1 cm.

691. Keramiikkaa 12 kpl 14,7 g
Saviastian paloja ja muruja. Toinen pinta säilynyt. Ruskea - punaruskea savi, kivimurskasekoite. Koristeettomia.

692. Kivilaji-iskos 24 kpl 263,7 g

693. Kvartsi-iskos 9 kpl 105,6 g

694. Palanutta luuta 27 kpl 2,2 g

RUUTU 131/109

695. Keramiikkaa 9 kpl 10,3 g
Saviastian paloja ja muruja. Osassa toinen pinta säilynyt. Ruskea - punaruskea savi. Kivimurskasekoite, yhdessä palassa orgaaninen sekoite/chamotte?
Koristeettomia.

696. Kivilaji-iskos 10 kpl 24,4 g

697. Kvartsi-iskos 7 kpl 5,5 g

698. Palanutta luuta 63 kpl 4,3 g
Joukossa (kalan) nikamaa.

RUUTU 132/109

699. Keramiikkaa 6 kpl 2,6 g
Saviastian paloja ja muruja. Toinen pinta säilynyt. Ruskea - punaruskea savi, kivimurskasekoite. Koristeettomia.

700. Kivilaji-iskos 14 kpl 25,0 g

701. Kvartsi-iskos 5 kpl 7,2 g

702. Kvartsiitti-iskos 2 kpl 4,7 g

703. Palanutta luuta 25 kpl 1,3 g

RUUTU 133/109

704. Hioinkiven katkelma? 1 kpl 73,4 g
Litteä hiekkakiven kappale, joka saattaa olla mahdollinen hioinkivi. Koko: 7,4 x 6,0 x 2,0 cm.

705. Saviesineen katkelma 1 kpl 5,7 g
Katkelma saviesineestä. Toisella sivulla jonkinlaista hyvin ohuella terällä tehtyä kuviointia. Vaaleanruskea savi. Sekoitteena hienoa kivimurskaa, saviaines tiivis. Koko: 2,6 x 2,0 x 1,1 cm.

706. Keramiikkaa 11 kpl 8,1 g
Saviastian paloja ja muruja, yksi pieni pala reuna- tai pohjapalasta. Kaikissa toinen pinta säilynyt. Ruskea savi, kivimurskasekoite. Kolmessa palassa koristeena vaakasuoraan sijoitettuja, kampaleimamaisia pieniä, matalia ja soikeita kuopanteita. Suurimman koko: 2,9 x 2,5 x 0,7 cm.

707. Kivilaji-iskos 8 kpl 73,2 g

708. Kvartsi-iskos 3 kpl 23,4 g

709. Kvartsiitti-iskos 1 kpl 1,6 g

710. Palanutta luuta 83 kpl 6,2 g
Joukossa nikamia.

RUUTU 134/109

711. Keramiikkaa 3 kpl 3,3 g
Saviastian paloja ja muruja. Kaikissa paloissa toista pintaa säilynyt. Ruskea savi, kivimurskasekoite. Koristeettomia.

712. Kvartsi-iskos 3 kpl 1,6 g

713. Kvartsiitti-iskos 1 kpl 0,6 g

714. Palanutta luuta 2 kpl 0,3 g

RUUTU 135/109

715. Keramiikkaa 6 kpl 3,1 g
Saviastian paloja ja muruja. Kaikissa paloissa toista pintaa säilynyt. Ruskea - punaruskea savi, kivimurskasekoite. Koristeettomia.

716. Kivilaji-iskos 8 kpl 167,3 g

717. Kvartsi-iskos 7 kpl 127,2 g

718. Palanutta luuta 13 kpl 1,5 g

RUUTU 136/109

719. Keramiikkaa 4 kpl 10,9 g
Saviastian paloja ja muruja. Suurimmassa palassa molemmat pinnat säilyneet. Ruskea - punaruskea savi, keskikarkea kivimurskasekoite. Suurimmassa palassa heikkoa kampaleimaa. Suurimman koko: 4,2 x 2,6 x 1,0 cm.

720. Kivilaji-iskos 15 kpl 16,5 g

721. Kvartsi-iskos 7 kpl 11,4 g

722. Kvartsiitti-iskos 1 kpl 6,1 g

723. Palanutta luuta 69 kpl 4,1 g
Joukossa nikamia.

RUUTU 137/109

724. Keramiikkaa 1 kpl 3,4 g
Saviastian reunapala. Ulkopinta säilynyt. Reunaa säilynyt osittain, reuna suora. Ruskea savi, keskikarkea kivimurskasekoite. Ulkopinnassa heikkoa kampaleimaa. Koko: 2,2 x 2,0 x 0,8 cm.

725. Kvartsi-iskos 3 kpl 55,3 g

726. Palanutta luuta 5 kpl 0,7 g

KERROS 6RUUTU 133/106

727. Keramiikkaa 4 kpl 1,2 g
Saviastian muruja. Ruskea - punaruskea savi, kivimurskasekoite.

728. Kivilaji-iskos 5 kpl 11,2 g

729. Kvartsi-iskos 4 kpl 4,0 g

730. Palanutta luuta 22 kpl 2,7 g

RUUTU 134/106

731. Keramiikkaa 2 kpl 1,6 g
Saviastian muruja. Ruskea - punaruskea savi, kivimurskasekoite.

732. Kivilaji-iskos 8 kpl 18,8 g

733. Kvartsi-iskos 3 kpl 3,1 g

734. Palanutta luuta 18 kpl 3,7 g

RUUTU 130/107

735. Keramiikkaa 4 kpl 9,7 g

Saviastian paloja. Suurimmassa palassa molempia pintoja säilynyt. Ruskea - punaruskea savi, kivimurskasekoite. Suurimman koko: 2,7 x 1,7 x 0,9 cm.

736. Kivilaji-iskos	9 kpl	128,0 g
737. Kvartsi-iskos	7 kpl	109,3 g
738. Palanutta luuta	7 kpl	2,6 g

RUUTU 131/107

739. Kivilaji-iskos	2 kpl	42,2 g
740. Kvartsi-iskos	5 kpl	14,8 g
741. Palanutta luuta	1 kpl	0,4 g

RUUTU 138/107 (leikkauksesta AB, värjäytyneestä maasta)

742. Keramiikkaa 1 kpl 12,0 g
Paksuhko saviastian reunapala. Molemmat pinnat säilyneet. Reuna suora, reunan päällystyksessä koristeena kampaleimaa, muuten pala koristeeton. Ruskea savi, kivimurskasekoite. Koko: 4,3 x 2,2 x 1,4 cm.

743. Keramiikkaa 9 kpl 6,3 g
Saviastian paloja ja muruja, yksi pieni muru reuna- tai pohjapalasta. Kaikissa paloissa toinen pinta säilynyt. Ruskea - punaruskea savi, kivimurskasekoite. Suurimman koko: 1,8 x 1,7 x 0,7 cm.

744. Kivilaji-iskos	2 kpl	12,5 g
745. Kvartsi-iskos	1 kpl	1,0 g
746. Kvartsiitti-iskos	1 kpl	2,9 g
747. Palanutta luuta	2 kpl	0,2 g

RUUTU 138-139/107 (tummasta likamaa-alueesta)

748. Keramiikkaa 23 kpl 31,7 g

Saviastian paloja ja muruja. Osassa toinen pinta säilynyt, osa pelkkiä muruja, suurimmassa palassa molempia pintoja säilynyt. Ruskea - punaruskea savi, kivimurskasekoite. Suurimmassa palassa sisäpinnassa naarmutusta. Suurimman koko: 4,1 x 3,0 x 1,1 cm.

749. Kivilaji-iskos	8 kpl	87,8 g
750. Kvartsi-iskos	9 kpl	26,4 g
751. Palanutta luuta	33 kpl	5,7 g
752. Pähkinänkuori Puolikas pähkinänkuori.	1 kpl	0,1 g

RUUTU 128/108

753. Keramiikkaa	1 kpl	0,6 g
Saviastian muru. Toinen pinta säilynyt. Vaaleanruskea savi, kivimurskasekoite.		
754. Kivilaji-iskos	1 kpl	2,3 g
755. Kvartsi-iskos	1 kpl	0,5 g

RUUTU 129/108

756. Keramiikkaa	1 kpl	2,1 g
Saviastian reunapala. Toinen pinta säilynyt. Reunan päällystä suora ja osittain säilynyt. Koristeeton. punertavanruskea savi, kivimurskasekoite. Koko: 1,9 x 1,5 x 0,8 cm.		
757. Keramiikkaa	7 kpl	11,2 g
Saviastian paloja ja muruja. Ruskea - punertavan ruskea savi, kivimurskasekoite. Koristeettomia. Suurimman palan koko: 2,6 x 2,5 x 1,3 cm.		
758. Kvartsi-iskos	3 kpl	20,9 g
759. Kvartsiitti-iskos	1 kpl	32,3 g
760. Palanutta luuta	6 kpl	0,3 g

RUUTU 130/108

761. Keramiikkaa	2 kpl	2,1 g
Saviastian muruja. Ruskea savi, kivimurskasekoite. Koristeettomia.		
762. Kivilaji-iskos	1 kpl	0,2 g
763. Palanutta luuta	1 kpl	0,2 g

RUUTU 131/108

764. Keramiikkaa	1 kpl	0,5 g
Saviastian muru. Punertavan ruskea savi, kivimurskasekoite.		
765. Kivilaji-iskos	2 kpl	35,2 g
766. Kvartsi-iskos	2 kpl	45,0 g
767. Palanutta luuta	3 kpl	0,4 g
Joukossa yksi nikama.		

RUUTU 138/108 (tummasta likamaa-alueesta)

768. Keramiikkaa	11 kpl	8,1 g
Saviastian paloja ja muruja. Ruskea savi, kivimurskasekoite.		
769. Kivilaji-iskos	5 kpl	19,5 g
770. Kvartsi-iskos	4 kpl	8,4 g
771. Palanutta luuta	20 kpl	6,4 g

RUUTU 139/108 (tummasta likamaa-alueesta)

772. Kivilaji-iskos	2 kpl	6,9 g
773. Kvartsi-iskos	3 kpl	10,8 g
774. Palanutta luuta	4 kpl	1,2 g

RUUTU 128/109

775. Keramiikkaa 6 kpl 6,7 g
Saviastian paloja ja muruja. Toinen pinta säilynyt. Ruskea - punertavan ruskea savi, kivimurskasekoite.

776. Kivilaji-iskos 1 kpl 0,7 g

777. Kvartsi-iskos 3 kpl 3,1 g

778. Palanutta luuta 1 kpl < 0,1 g

RUUTU 129/109

779. Keramiikkaa 3 kpl 4,6 g
Saviastian paloja ja muruja. Toinen pinta säilynyt. Ruskea - punertavan ruskea savi, keskikarkea kivimurskasekoite.

780. Kivilaji-iskos 2 kpl 10,3 g

781. Kvartsi-iskos 5 kpl 69,1 g

782. Palanutta luuta 1 kpl 0,2 g

RUUTU 130/109

783. Keramiikkaa 1 kpl 2,1 g
Saviastian reunapala. Molempia pintoja säilynyt. Reunan päällystässä kampaleimaa, reuna kallistuu sisäänpäin. Sisäpinta vaalean ruskea, ulkopinta punertavan ruskea, keskikarkea kivimurskasekoite. Koko: 2,2 x 1,3 x 0,7 cm.

784. Keramiikkaa 5 kpl 5,2 g
Saviastian paloja ja muruja. Toinen pinta säilynyt. Ruskea - punertavan ruskea savi, keskikarkea kivimurskasekoite. Koristeettomia.

785. Kivilaji-iskos 2 kpl 4,1 g

786. Kvartsi-iskos 2 kpl 1,0 g

787. Palanutta luuta 3 kpl 1,2 g

RUUTU 131/109

788. Keramiikkaa	6 kpl	13,3 g
Saviastian paloja ja muruja. Kahdessa palassa molempia pintoja säilynyt. Ruskea - punertavan ruskea savi, hienohko kivimurskasekoite. Koristeettomia.		
789. Kivilaji-iskos	8 kpl	27,6 g
790. Kvartsi-iskos	11 kpl	59,9 g
791. Palanutta luuta	30 kpl	3,0 g
Joukossa muutama nikama.		

RUUTU 132/109

792. Keramiikkaa	1 kpl	0,5 g
Saviastian muru. Toinen pinta säilynyt. Punertavan ruskea savi, hienohko kivimurskasekoite.		

RUUTU 135/109

793. Kivilaji-iskos	2 kpl	2,4 g
794. Palanutta luuta	3 kpl	0,8 g
795. Pähkinänkuoria	4 kpl	0,2 g

RUUTU 135/109

796. Kivilaji-iskos	5 kpl	8,5 g
797. Kvartsi-iskos	1 kpl	0,2 g
798. Palanutta luuta	36 kpl	3,7 g

RUUTU 137/109 (tumma likamaa-alue)

799. Keramiikkaa	3 kpl	16,9 g
-------------------------	-------	--------

Saviastian paloja. Kahdessa palassa molempia pintoja säilynyt. Ruskea savi, karkeahko kivimurskasekoite. Suurimman palan murtuneessa pinnassa kuoppa, sisäpinnassa karstaa? Suurimman koko: 3,9 x 3,0 x 1,0 cm.

800. Kivilaji-iskos	2 kpl	2,9 g
801. Kvartsi-iskos	1 kpl	1,1 g
802. Palanutta luuta	27 kpl	1,4 g

KERROS 7 ->

RUUTU 133-134/106 (ruutujen raja)

803. Keramiikkaa	5 kpl	2,9 g
Saviastian muruja. Ruskea savi, hienohko kivimurskasekoite.		
804. Kivilaji-iskos	6 kpl	18,3 g
805. Kvartsi-iskos	2 kpl	1,1 g
806. Palanutta luuta	13 kpl	5,8 g
Joukossa varsin kookkaita paloja.		

RUUTU 130-131/107

807. Keramiikkaa	9 kpl	4,5 g
Saviastian paloja ja muruja. Ruskea savi, hienohko kivimurskasekoite.		
808. Kivilaji-iskos	4 kpl	96,5 g
809. Kvartsi-iskos	10 kpl	19,4 g
810. Kvartsiitti-iskos	1 kpl	0,8 g
811. Palanutta luuta	51 kpl	6,3 g

RUUTU 138-139/107 (tumma likamaa-alue)

812. Keramiikkaa 9 kpl 4,5 g
Koristeltu reunapala. Ruskea savi, keskikarkea kivimurskasekoite. Koristeena kaksi rengasleimaa (halkaisija noin 6 mm). Reunan päällystä sisäänpäin kallistuva. Koko: 2,5 x 1,9 x 0,9 cm.

813. Keramiikkaa 18 kpl 17,2 g
Saviastian paloja ja muruja. Osassa paloissa toinen pinta säilynyt. Ruskea - punaruskea savi, kivimurskasekoite. Suurimman palan koko: 2,4 x 2,1 x 0,9 cm.

814. Kivilaji-iskos 9 kpl 105,0 g

815. Kvartsi-iskos 12 kpl 53,0 g

816. Kvartsiitti-iskos 2 kpl 5,2 g

817. Palanutta luuta 111 kpl 11,5 g
Joukossa (kalan) nikamia.

RUUTU 138-139/108 (tumma likamaa-alue)

818. Hioimen katkelma 1 kpl 112,3 g
Toinen pinta hioutunut tasaiseksi. Hiekkakiveä. Koko: 6,2 x 5,9 x 2,8 cm.

819. Keramiikkaa 1 kpl 4,6 g
Reunapala. Ulkopinta säilynyt. Vaalean ruskea savi, hienohko kivimurskasekoite. Koristeeton. Reunan päällystä vain osittain säilynyt. Koko: 3,5 x 1,8 x 0,7 cm.

820. Keramiikkaa 16 kpl 34,8 g
Saviastian paloja ja muruja. Suurimmassa osassa paloissa toinen pinta säilynyt. Yhdessä palassa heikkoa kampaleimaa, muutoin koristeettomia. Ruskea - punaruskea savi, kivimurskasekoite (suurimmassa palassa karkeahko kivimurskasekoite). Suurimman palan koko: 4,5 x 3,8 x 0,9 cm.

821. Iskuydin 1 kpl 268,5 g
Koko: 7,3 x 6,2 x 5,2 cm.

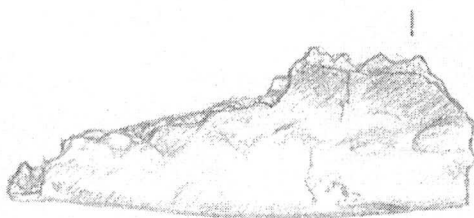
822. Kivilaji-iskos 7 kpl 103,6 g

823. Kvartsi-iskos 17 kpl 137,8 g

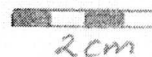
824. Kvartsiitti-iskos	2 kpl	46,1 g
825. Palanutta luuta	26 kpl	5,0 g

RUUTU 139/108

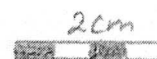
826. Keramiikkaa 1 kpl 31,3 g
 Profiloitu pohjapala tasapohjaisesta saviastiasta. Vaalean ruskea savi, karkea kivimurskasekoite. Koko: 6,5 x 4,2 x 2,0 cm. Z= 33,44-33,31.



KM 34005 : 826



827. Keramiikkaa 1 kpl 30,7 g
 Saviastian reunapala. Molemmat pinnat säilyneet. Koristeena kaksi rinnakkaista kuoppaa (halkaisija n. 7 mm), joista toinen murtopinnassa. Reunan päällystä hieman sisäänpäin kallistuva. Ruskea savi, keskikarkea kivimurskasekoite. Koko: 5,6 x 5,3 x 0,9 cm. Z= 33,44-33,31.



KM 34005 : 827

RUUTU 131/109

828. Keramiikkaa 1 kpl 3,1 g
Saviastian reunapala. Vaalean ruskea savi, hieno kivimurskasekoite. Saviaines tiivis. Reunan päällystä kapeneva. Koristeena yksi kuoppa. Koko: 2,2 x 1,8 x 0,7 cm.

829. Keramiikkaa 4 kpl 4,2 g
Saviastian paloja ja muruja. Joukossa yksi pieni reunapala. Ruskea - punaruskea savi, kivimurskasekoite.

830. Kivilaji-iskos 1 kpl 1,6 g

831. Kvartsi-iskos 1 kpl 17,6 g

832. Kvartsiitti-iskos 1 kpl 5,3 g

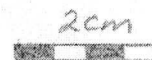
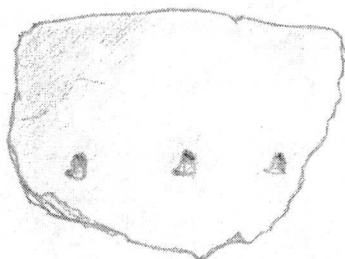
833. Palanutta luuta 14 kpl 0,8 g

RUUTU 135/109

834. Palanutta luuta 2 kpl 0,2 g

RUUTU 136/109

235. Keramiikkaa 1 kpl 3,1 g
Saviastian reunapala. Ulkopinta säilynyt. Vaalean ruskea savi, hieno kivimurskasekoite. Saviaines tiivis. Reunan päällystä suora. Koristeena kuopparivi, jossa 3 kuoppaa, reunan alapuolella jonkinlaista naarmutusta. Pala on samasta astiasta kuin KM 34005:338. Koko: 4,8 x 3,4 x 0,7 cm.



KM 34005:835

236. Keramiikkaa

1 kpl

5,7 g

Saviastian reunapala. Molemmat pinnat säilyneet. Ruskea -punaruskea savi, keskikarkea kivimurskasekoite. Reunan päällystä hieman sisäänpäin kallistuva. Koristeeton. Koko: 2,7 x 2,2 x 0,9 cm.

837. Keramiikkaa 11 kpl 12,7 g
Saviastian paloja ja muruja. Ruskea - punaruskea savi, kivimurskasekoite. Suurimmassa palassa molemmat pinnat säilyneet; murtopinnassa kuopan seinämää. Suurimman koko: 2,3 x 2,1 x 1,0 cm.

838. Mahdollinen kiviterä 1 kpl 30,8 g
Pullea kivilaji-iskos, jossa mahdollinen kaareva leikkuuterä. Koko: 6,5 x 3,2 x 2,0 cm.

839. Kivilaji-iskos 18 kpl 176,2 g

840. Kvartsi-iskos 26 kpl 51,2 g

841. Kvartsiitti-iskos 2 kpl 2,6 g

842. Palanutta luuta 28 kpl 5,3 g

KERROS 8 ->

RUUTU 138-139/107 (tumma likamaa-alue)

843. Keramiikkaa 1 kpl 3,3 g
Pohjapala tasapohjaisesta saviastiasta. Vaalean ruskea savi, hienohko kivimurskasekoite. Koko: 2,6 x 1,7 x 1,2 cm.

844. Keramiikkaa 19 kpl 28,3 g
Saviastian paloja ja muruja. Osassa paloissa toinen pinta säilynyt. Ruskea - punaruskea savi, kivimurskasekoite. Suurimmassa palassa molemmat pinnat säilyneet. Suurimman koko: 3,3 x 2,2 x 1,0 cm.

845. Kivilaji-iskos 5 kpl 281,2 g

846. Kvartsi-iskos 12 kpl 54,9 g

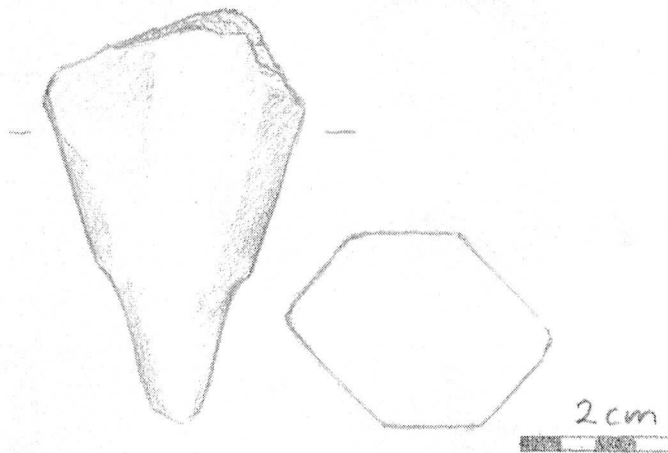
847. Palanutta luuta 79 kpl 10,4 g

KOEKAISTA 1KERROS 0 (turve - 10 cm maanpinnasta)RUUTU 136/101

- | | | |
|--|-------|-------|
| 848. Keramiikkaa | 2 kpl | 0,7 g |
| Saviastian muruja. Ruskea savi, hieno kivimurskasekoite. | | |
| 849. Kivilaji-iskos | 1 kpl | 0,2 g |

KERROS 1 (10 -20 cm maanpinnasta)RUUTU 136/101

- | | | |
|---|-------|--------|
| 850. Hioinkivi | 1 kpl | 38,7 g |
| Lyijykynän terää muistuttava rei'än avartaja tai hioin. Esine on muodoltaan ikään kuin 6-särmäinen suppilo. Esine kapenee terää kohti, kannan poikkileikkaus pyöreähkö. Terän kärki katkennut. Hiekkakiveä. Koko: 5,3 x 3,4 x 2,7 cm.
x=136,76, y=101,52, z=34,19. | | |



KM 34005:850

851. Keramiikkaa 9 kpl 11,3 g
Saviastian paloja ja muruja. Osassa paloissa toinen pinta säilynyt. Ruskea savi, kivimurskasekoite. Suurimmassa palassa molemmat pinnat säilyneet; koristeena soikeita kuopanteita. Suurimman koko: 2,8 x 2,0 x 0,9 cm.

852. Kivilaji-iskos 27 kpl 473,5 g

853. Kvartsi-iskos 9 kpl 11,5 g

854. Kvartsiitti-iskos 2 kpl 6,0 g

855. Palanutta luuta 46 kpl 3,9 g

RUUTU 137/101

856. Keramiikkaa 15 kpl 31,3 g
Saviastian paloja ja muruja. Osassa paloissa toinen pinta säilynyt. Ruskea savi, kivimurskasekoite. Suurimman koko: 4,6 x 3,7 x 0,7 cm.

857. Kivilaji-iskos 30 kpl 314,7 g

858. Kvartsi-iskos 6 kpl 38,1 g

859. Palanutta luuta 17 kpl 4,6 g

RUUTU 138/101

860. Keramiikkaa 1 kpl 15,0 g
Pohjapala tasapohjaisesta saviastiasta. Punaruskea savi, kivimurskasekoite. Koko: 4,5 x 2,8 x 1,7 cm.

861. Keramiikkaa 1 kpl 5,2 g
Saviastian reunapala. Sisäpinta säilynyt. Ruskea savi, kivimurskasekoite. Reunan päällystä suora. Koko: 3,8 x 1,5 x 1,0 cm.

862. Keramiikkaa 10 kpl 9,1 g
Saviastian paloja ja muruja. Osassa paloissa toinen pinta säilynyt. Ruskea savi, kivimurskasekoite.

863. Kivilaji-iskos 30 kpl 536,3 g

864. Kvartsi-iskos 10 kpl 86,8 g

865. Palanutta luuta

25 kpl

2,6 g

RUUTU 139/101**866. Kivitaltta**

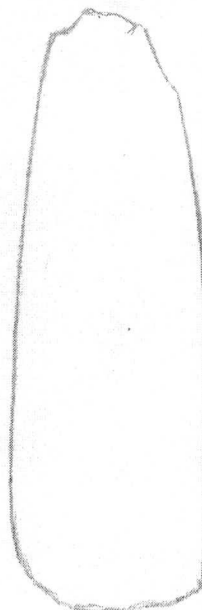
1 kpl

241,8 g

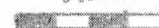
Oikoteräinen kivitaltta, nelisivuinen, suorakaiteenmuotoinen. Terä lohjennut, kantaan päin hieman paksuneva. Toisella lappeella ikään kuin sidontaura?

Harmahtavaa kiveä. Koko: 8,2 x 5,3 x 2,8 cm.

x=139,44 y=101,25 z=34,23



2cm



KM 34005:866

867. Keramiikkaa

5 kpl

6,7 g

Saviastian paloja ja muruja. Osassa paloissa toinen pinta säilynyt. Ruskea savi, kivimurskasekoite.

868. Kivilaji-iskos

16 kpl

73,3 g

869. Kvartsi-iskos

11 kpl

24,9 g

870. Kvartsiitti-iskos

1 kpl

42,0 g

871. Palanutta luuta

36 kpl

5,1 g

KERROS 2 (20-30 cm maanpinnasta)

RUUTU 136/101

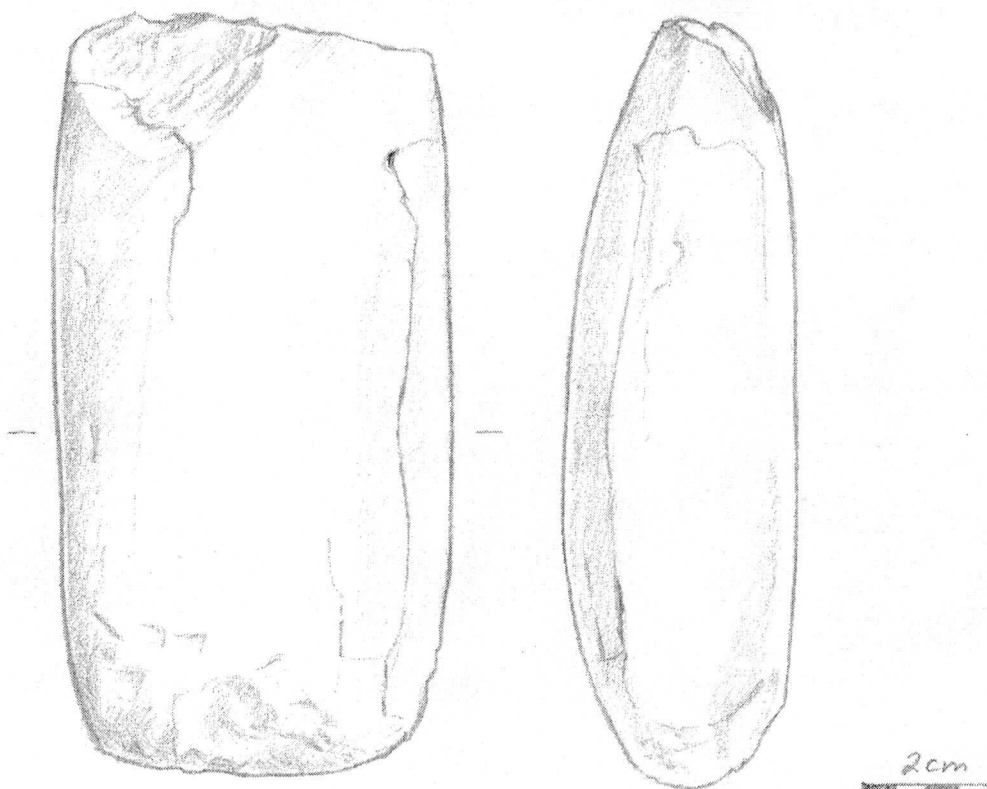
872. Kivikirves

1 kpl

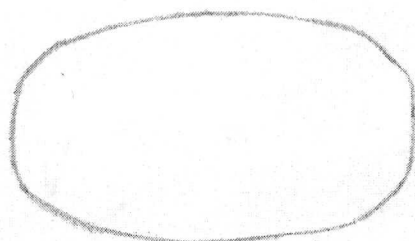
509,3 g

Pullea nelisivuinen kivikirves, suorakaiteenmuotoinen. Poikkileikkaus suorakaide pyöristetyin kulmin. Teräosastaan kokonaan lohjennut. Kantaosasta hiomaton. Diabaasia. Koko: 11,7 x 6,4 x 3,6 cm.

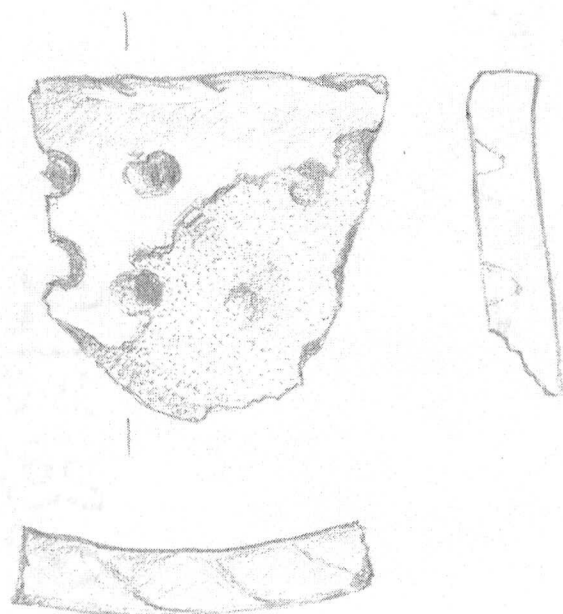
x=136,43 y=101,85 z=34,10



KM 34005:872



873. Keramiikkaa 8 kpl 39,5 g
 Saviastian paloja ja muruja. Joukossa hieno reunapala, jossa molemmat pinnat säilyneet. Ruskea savi, kivimurskasekoite. Reunapalassa koristeena 6 varsin syvää kuoppaa, joista kaksi palan murtopinnassa. Reunan päällystä suora, koristeena kampaleimaa. Sisäpuolella karstaa? Reunapalan koko: 4,9 x 4,7 x 1,1 cm.



2cm
 KM 34005:873

- | | | |
|--|--------|---------|
| 874. Kivilaji-iskos | 9 kpl | 278,4 g |
| 875. Savukvartsi-iskos | 1 kpl | 24,5 g |
| Väri: tumman ruskea. Koko: 6,6 x 3,7 x 1,0 cm. | | |
| 876. Kvartsi-iskos | 10 kpl | 38,8 g |
| 877. Palanutta luuta | 20 kpl | 3,2 g |

RUUTU 137/101

- | | | |
|---|-------|---------|
| 878. Hioinkiven katkelma | 1 kpl | 253,7 g |
| Epäsymmetrisen muotoinen hiekkakiven kappale, jossa hioutunutta pintaa kolmella sivulla. Koko: 10,6 x 8,8 x 3,2 cm.
Löytö n:o 7. | | |
| 879. Keramiikkaa | 1 kpl | 10,4 g |

Saviastian reunapala. Sisäpinta säilynyt. Ruskea savi, kivimurskasekoite. Reunan päällystä suora, koristeena kampaleimaa Koko: 4,1 x 2,3 x 1,3 cm.

880. Keramiikkaa n. 100 kpl 128,9 g
Saviastian paloja, osa pelkkiä muruja. Toinen pinta säilynyt, suurimmassa palassa molemmat pinnat. Ruskea - punaruskea savi, karkeahko kivimurskasekoite. Joissakin paloissa heikkoa naarmutusta, muutoin koristeettomia. Suurimman koko: 4,0 x 3,4 x 1,3 cm.

881. Kivilaji-iskos 12 kpl 709,6 g

882. Kvartsi-iskos 11 kpl 114,9 g

883. Palanutta luuta 67 kpl 4,7 g

RUUTU 137-138/101 (keramiikkakeskittymä)

884. Keramiikkaa n. 140 kpl 263,0 g
Saviastian paloja, osa pelkkiä muruja. Palat todennäköisesti samasta astiasta. Osassa toinen pinta säilynyt, suurimmissa paloissa molemmat pinnat. Ruskea - punaruskea savi, karkeahko kivimurskasekoite. Koristeettomia. Suurimman koko: 4,8 x 4,0 x 1,0 cm.
x=137,85-138 y=101,80-101,95 z=34,13-34,09

RUUTU 137/101

885. Hioinkiven katkelmia? 3 kpl 54,3 g
Hiikkakiven kappaleita, joissa mahdollisesti hioutunutta pintaa.

886. Keramiikkaa n. 80 kpl 116,6 g
Saviastian paloja, osa pelkkiä muruja. Mahdollisesti samasta astiasta kuin KM 34005:884. Toinen pinta säilynyt, suurimmissa paloissa molemmat pinnat. Ruskea - punaruskea savi, karkeahko kivimurskasekoite. Koristeettomia. Suurimman koko: 5,3 x 4,3 x 1,0 cm.
x=138,15 y=101,06 z=34,09-34,13

887. Keramiikkaa 15 kpl 44,9 g
Saviastian paloja ja muruja. Toinen pinta säilynyt, kahdessa suurimmassa palassa molemmat pinnat. Ruskea savi, karkeahko kivimurskasekoite. Muutamassa palassa heikkoa naarmutusta, muutoin koristeettomia. Suurimman koko: 3,9 x 3,3 x 1,0 cm.

888. Kivilaji-iskos	15 kpl	217,0 g
889. Kvartsi-iskos	13 kpl	71,5 g
890. Palanutta luuta	25 kpl	3,0 g

RUUTU 139/101

891. Keramiikkaa 6 kpl 10,8 g
Saviastian paloja ja muruja. Toinen pinta säilynyt, yhdessä palassa molemmat pinnat. Ruskea savi, keskikarkea kivimurskasekoite. Yhdessä palassa koristeena kampaleimaa. Suurimman koko: 3,1 x 2,1 x 0,7 cm.

892. Kivilaji-iskos	6 kpl	113,5 g
893. Kvartsi-iskos	12 kpl	75,6 g
894. Palanutta luuta	10 kpl	1,9 g

KERROS 3 (30-40 cm maanpinnasta)RUUTU 137/101

895. Keramiikkaa 35 kpl 27,5 g
Saviastian paloja ja muruja. Osassa toinen pinta säilynyt. Ruskea - punaruskea savi, keskikarkea kivimurskasekoite. Koristeettomia. Suurimman koko: 3,6 x 2,8 x 0,6 cm.

896. Palanutta luuta Joukossa kalan nikamia.	47 kpl	3,8 g
897. Pähkinänkuorta Palanen pähkinänkuorta.	1 kpl	< 0,1 g

RUUTU 138/101

898. Keramiikkaa	10 kpl	8,7 g
-------------------------	--------	-------

Saviastian paloja, osa pelkkiä muruja. Osassa toinen pinta säilynyt. Ruskea - punaruskea savi, keskikarkea kivimurskasekoite. Koristeettomia. Suurimman koko: 3,2 x 1,8 x 0,4 cm.

899. Kvartsi-iskos 3 kpl 0,8 g

900. Palanutta luuta 15 kpl 0,5 g
Joukossa yksi (kalan) nikama.

KOEKAISTA 2

KERROS 0 (turve - 10 cm maanpinnasta)

RUUTU 144/101

901. Keramiikkaa 1 kpl 0,4 g
Saviastian muru. Toinen pinta säilynyt. Ruskea savi, kivimurskasekoite.

902. Kivilaji-iskos 3 kpl 28,1 g

903. Kvartsi-iskos 1 kpl 0,3 g

904. Palanutta luuta 6 kpl 2,5 g
Yksi suurehko pala.

RUUTU 145/101

905. Kvartsi-iskos 3 kpl 42,5 g

906. Palanutta luuta 1 kpl < 0,1 g
Yksi suurehko pala.

KERROS 1 (10-20 cm maanpinnasta)

RUUTU 144/101

907. Kvartsi-iskos 3 kpl 36,3 g

908. Palanutta luuta 4 kpl 0,9 g

Yksi suurehko pala.

RUUTU 145/101

909. Keramiikkaa 1 kpl 4,1 g
Koristeltu saviastian pala. Ulkopinta säilynyt. Ruskea savi, kivimurskasekoite. Koristeena kaksi vaakasuoraa painanneriviä. Painanteet ovat soikeita ja matalia, hieman kampaleimaa muistuttavia. Koko: 3,3 x 2,8 x 0,5 cm.

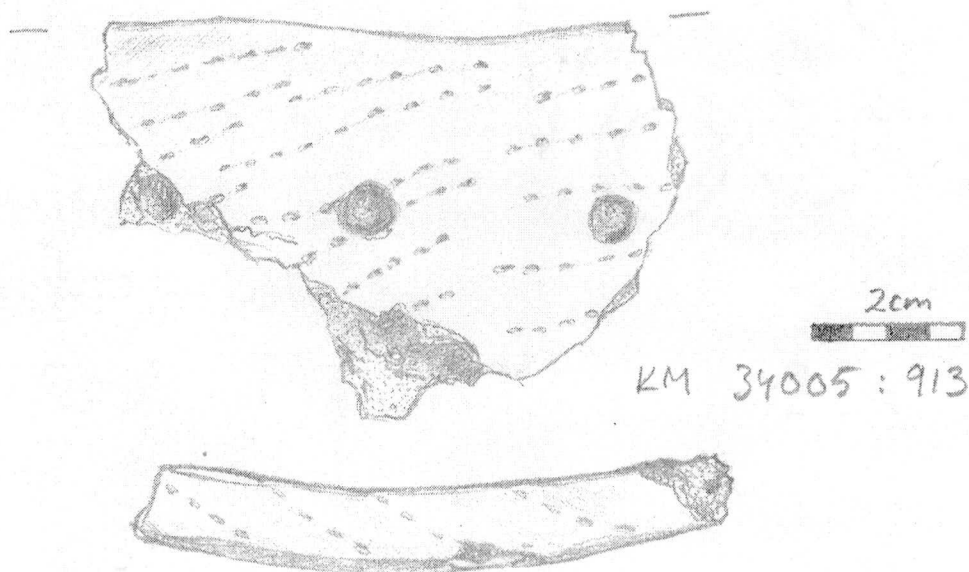
910. Kivilaji-iskos 8 kpl 103,3 g

911. Kvartsi-iskos 13 kpl 343,6 g

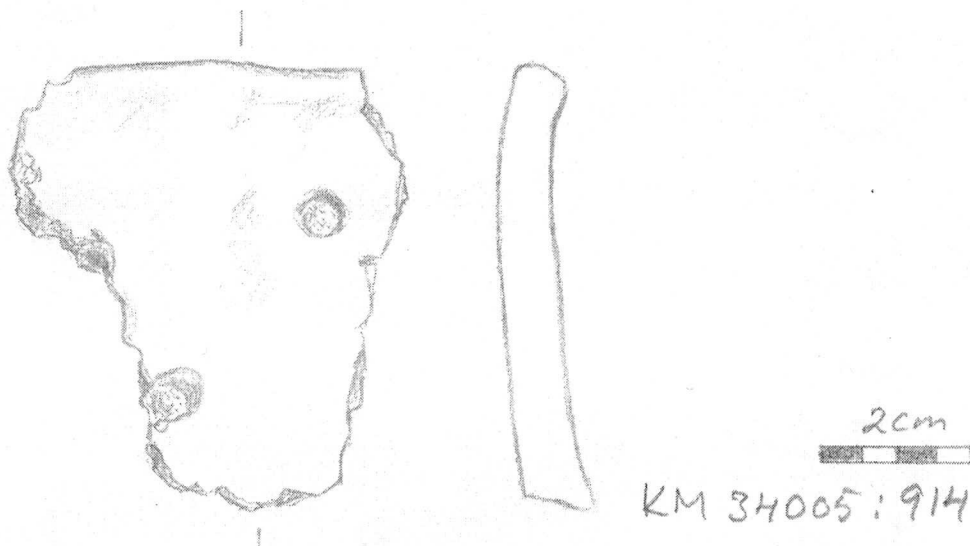
912. Palanutta luuta 16 kpl 2,3 g

RUUTU 147/101

913. Keramiikkaa 1 kpl 47,2 g
Saviastian koristeltu reunapala, jonkin verran kaareva. Molemmat pinnat säilyneet. Ruskea savi, karkeahko kivimurskasekoite. Reunan päällystä suora, koristeena kampaleimaa. Ulkopinnassa koristeena kolme kuoppaa, joista yksi murtopinnassa; lisäksi pienistä soikeista kuopanteista tehtyjä painannerivejä, jotka muistuttavat kampaleimaa. Koko: 8,0 x 5,2 x 1,2 cm.
x=147,37 y=101,35 z=34,16



- 914. Keramiikkaa** 1 kpl 29,9 g
Saviastian koristeltu reunapala. Molemmat pinnat säilyneet. Vaalean ruskea savi, kivimurskasekoite. Reunan päällystä suora ja koristeeton. Ulkopinnassa koristeena kolme kuoppaa (halkaisija n. 7 mm), joista yhdestä jäljellä vain seinämää murtopinnassa. Koko: 5,8 x 5,3 x 0,9 cm.
x=147,45 y=101,15 z=34,14



- 915. Keramiikkaa** 1 kpl 10,1 g
Saviastian reunapala. Molemmat pinnat säilyneet. Ruskea savi, kivimurskasekoite. Reunan päällystä suora, koristeena hyvin heikkoa kampaleimaa, muutoin koristeeton. Koko: 3,6 x 3,2 x 0,9 cm.

- 916. Keramiikkaa** 1 kpl 18,7 g
Koristeltu saviastian kylkipala, todennäköisesti samasta astiasta kuin KM 34005:913. Molemmat pinnat säilyneet. Ruskea savi, karkeahko kivimurskasekoite. Koristeena kaksi rinnakkaista, varsin syvää kuoppaa sekä soikeista ja matalista kuopanteista tehtyjä painannerivejä. Koko: 5,1 x 2,9 x 1,3 cm.

- 917. Keramiikkaa** 1 kpl 21,0 g
Koristeltu saviastian kylkipala, todennäköisesti samasta astiasta kuin KM 34005:913 ja 916. Molemmat pinnat säilyneet. Ruskea savi, karkeahko kivimurskasekoite. Koristeena soikeista ja matalista kuopanteista tehtyjä vaakasuoria painannerivejä. Koko: 4,6 x 3,5 x 1,2 cm.

- 918. Keramiikkaa** 15 kpl 38,5 g
Saviastian paloja ja muruja. Toinen pinta säilynyt. Ruskea savi, karkeahko kivimurskasekoite. Koristeettomia.

919. Kivilaji-iskos	11 kpl	267,6 g
920. Kvartsi-iskos	28 kpl	224,5 g
921. Palanutta luuta	93 kpl	11,7 g

11,7 g

→ Otettu 5,2 g
 CH-ajoitusta varten
 18.3.2004
 Kaisa Lehtonen

KERROS 2 (10-20 cm maanpinnasta)

RUUTU 144/101

922. Keramiikkaa	10 kpl	40,6 g
------------------	--------	--------

Saviastian paloja ja muruja. Toinen pinta säilynyt, kahdessa suurimmassa palassa molempia pintoja säilynyt. Ruskea - punaruskea savi, kivimurskasekoite. Suurimmassa palassa koristeena kampaleimaa. Suurimman koko: 4,5 x 3,4 x 1,2 cm.

923. Kivilaji-iskos	6 kpl	205,0 g
924. Kvartsi-iskos	13 kpl	154,5 g
925. Palanutta luuta	100 kpl	10,9 g

10,9 g

→ Otettu 4,3 g
 CH-ajoitusta varten
 18.3.2004
 Kaisa Lehtonen

RUUTU 145/101

926. Keramiikkaa	1 kpl	10,1 g
------------------	-------	--------

Saviastian pala. Molemmat pinnat säilyneet. Ruskea savi, kivimurskasekoite. Koristeena heikkoa kampaleimaa. Koko: 3,7 x 2,6 x 1,0 cm.

927. Kivilaji-iskos	1 kpl	2,0 g
928. Kvartsi-iskos	2 kpl	22,7 g
929. Palanutta luuta	8 kpl	1,5 g

KERROS 3 (30-40 cm maanpinnasta)

RUUTU 145/101

930. Kvartsiitti-iskos	1 kpl	25,7 g
------------------------	-------	--------

RUUTU 147/101

931. Kiviesineen katkelma	1 kpl	35,7 g
Hiotun kiviesineen katkelma. Vaalean harmaa/vihertävä kivilaji. Koko: 7,2 x 3,4 x 1,3 cm.		
932. Kvartsi-iskos	7 kpl	62,2 g
933. Kvartsiitti-iskos	1 kpl	30,3 g
934. Palanutta luuta	14 kpl	2,9 g

HAJALÖYDÖT

Alanumerot 935-936 on otettu talteen Etukämpän kaivausten yhteydessä työmaakopille käveltäessä.

935. Kiviesineen katkelma 1 kpl 78,3 g
Nelisivuisen kivitaltan katkelma, katkennut keskeltä. Teräosa lohjennut. Koko: 4,9 x 4,7 x 2,0 cm.
Löytöpaikka on 51 m Kämpän Kaffetuvan luoteisnurkasta luoteeseen metsätien pinnasta.
Yhtenäiskoordinaatit: x=6806 64 y=3216 28 z=35

936. Kiviesineen katkelma 1 kpl 23,0 g
Kivitaltan katkelma. Pahoin lohjennut. Harmaan vihertävä kivi. Koko: 4,3 x 3,0 x 1,4 cm.
Löytöpaikka on 32,5 m Kämpän Kaffetuvan luoteisnurkasta luoteeseen metsätien pinnasta.
Yhtenäiskoordinaatit: x=6806 62 y=3216 29 z=35

Alanumerot 937-945 on ottanut talteen Jukka Palm Etukämpän kaivausten yhteydessä, Kämpän Kaffetuvan lounaispuolella, Kuivalahdentien eteläpuolella sijaitsevan hiekkakuopan ympäristöä inventoidessaan 2.9.2003.

937. Mahdollinen hioimen katkelma 1 kpl 113,2 g
Hiekkakiven katkelma, jossa yhdellä sivulla mahdollista hioutunutta pintaa. Koko: 7,7 x 4,9 x 2,9 cm.
Löytöpaikka on hiekkakuopalle vievän metsätien länsipenkalta. Hiekkakuopan kulmasta 50 m pohjoiseen on kaivettu ja täytetty kuoppa; kiviesineen katkelma löytyi kuopan täyttöhiekan päältä.

Yhtenäiskoordinaatit: x=6806 53 y=3216 30 z=35

Alanumerot 938-943 on otettu talteen hiekkakuopalle vievän metsätien päädyssä; kohdassa, jossa hiekkatie muuttuu leveämmäksi kääntöpaikaksi. Löytöalue on laajuudeltaan n. 40-25 m ja alkaa hiekkakuopan reunasta ulottuen tien itäpuolen aukion poikki. Löydöt on otettu talteen aukion itäpuolella pituussuunnasta tehdystä matalasta traktoriurasta, jossa maa oli kääntynyt. Paikalla havaittiin myös runsaasti palanutta luuta ja kvartseja, joita ei otettu talteen.

Yhtenäiskoordinaatit: x=6806 45 y=3216 31 z=35

938. Kiviesineen katkelma 1 kpl 64,8 g

Pahoin lohjennut kiviesineen katkelma, jossa kahdella sivulla hiottua pintaa. Harmaata kiveä. Koko: 6,3 x 4,0 x 2,3 cm.

939. Hioinkiven (?) katkelma 1 kpl 386,4 g

Hiekkakiven kappale, jossa kahdella sivulla hioutunutta pintaa. Koko: 11,5 x 8,2 x 3,9 cm.

940. Hioinalustan (?) katkelma 1 kpl > 600 g

Punaista hiekkakiveä. Toinen pinta hioutunut sileäksi. Koko: 13,3 x 12,0 x 4,9 cm.

941. Hioinalustan (?) katkelma 2 kpl > 600 g

Punaista hiekkakiveä. Toinen pinta hioutunut sileäksi. Suuremman koko: 33,5 x 30,0 x 3,7 cm.

942. Keramiikkaa 1 kpl 12,2 g

Saviastian reunapala. Molemmat pinnat säilyneet. Punaruskea savi, kivimurskasekoite. Reunan päällystä suora. Koristeeton. Koko: 3,4 x 3,1 x 1,1 cm.

943. Keramiikkaa 1 kpl 8,8 g

Saviastian reunapala. Molemmat pinnat säilyneet. Punaruskea savi, ulko- ja sisäpinta vaaleat. Kivimurskasekoite. Reunan päällystä suora. Koristeeton. Koko: 3,3 x 2,5 x 1,0 cm.

Alanumerot 944-945 on otettu talteen hiekkakuopan lounaaseen valuvasta reunasta, n. 45 m hiekkakuopan kaakkoiskulmasta luoteeseen.

Yhtenäiskoordinaatit: x=6806 52 y=3216 27 z=32,5-35

944. Keramiikkaa 1 kpl 19,6 g

Saviastian kylkipala. Molemmat pinnat säilyneet. vaalean ruskea savi, kivimurskasekoite. Koristeena rengaspainanne (halkaisija 6-7 mm). Koko: 4,9 x 4,3 x 1,1 cm.

945. Kvartsi-iskos

1 kpl

4,5 g