

2003

Yli - 2

KM 33706 KUUSELANKANGAS KM 33706

*Kivikautisia asuinpaikkalöytöjä, jotka Dos. Andre Costopoulos
Kaivautti 18 - 28 toukokuuta 2002 Yli-Iin Karjalankylän
Kierikkisuon Eteläharjulla. Löydöt on luetteloitu
kaivausruuduittain, katso Andre Costopouloksen ja Risto Nurmen
Kaivauksertomuksen kopio Arkeologisen osaston arkistossa
(alkuperäinen Oulun yliopiston Arkeologian laboratoriossa).
Diar. 16th April 2003
Luetteloinut: Andre Costopoulos,*

RUUTU 49/114

1. KVARTSI-ISKOKSIA, 5.8g (KERROS 1)
2. KIVI-ISKOKSIA, 2.4g (KERROS 1)
3. LUU, 1.7g (KERROS 2)

RUUTU 48/114

4. KIVI-ISKOKSIA, 0.3g (KERROS 1)

RUUTU 49/115

5. TUFFI-ISKOS, 115.0g (KERROS 1)
6. KIVI-ISKOKSIA, 1.7g (KERROS 2)
7. LIUSKE-ISKOS, 1.2g (KERROS 2)

RUUTU 48/115

8. KIVI-ISKOKSIA, 1.8g (KERROS 1)
9. LIUSKE-ISKOS, 2.6g (KERROS 2)

RUUTU 49/115

10. LIUSKE-ISKOS, 2.0g (KERROS 1)
11. YDIN, KVARTSI 3.7g (KERROS 1)
12. KIVI-ISKOKSIA, 0.1g (KERROS 1)

2003

Yli-H
KM 33706 KUUSELANKANGAS KM 33706

RUUTU 47/117

13. YDIN, KVARTSI, 68g (KERROS 1)
14. KIVI-ISKOKSIA, 13,8g (KERROS 1)
15. KIVI-ISKOS, 0.8g (KERROS 1)
16. YDIN, KVARTSI, 330,4g (KERROS 1)
17. YDIN, KVARTSI, 200.9g (KERROS 1)
18. YDIN, KVARTSI, 144.8g (KERROS 1)

RUUTU 46/117

19. KIVI-ISKOKSIA, 7.5g (KERROS 1)

RUUTU 47/118

20. LIUSKE-ISKOS, 2.8g (KERROS 1)

RUUTU 54/115

21. KIVI-ISKOKSIA, 12.3g (KERROS 1)
22. KIVI-ISKOKSIA, 34.0g (KERROS 2)
23. TUFFI-ISKOS, 2.8g (KERROS 2)

RUUTU 53/115

24. KIVI-ISKOKSIA, 4.8g (KERROS 1)
25. KIVI-ISKOKSIA, 32.4g (KERROS 2)
26. LIUSKE-ISKOS, 2.4g (KERROS 2)

RUUTU 54/116

27. KIVI-ISKOKSIA, 33.3g (KERROS 1)

2003

Yli-7i

KM 33706 KUUSELANKANGAS KM 33706

28. KIVI-ISKOKSIA, 6.4g (KERROS 1)

29. LIUSKE-ISKOS, 2.6g (KERROS 1)

30. TUFFI-ISKOS, 1.3g (KERROS 1)

31. KIVI-ISKOKSIA, 24.8g (KERROS 2)

32. LIUSKE-ISKOS, 11.9g (KERROS 2)

RUUTU 53/116

33. KIVI-ISKOKSIA., 23.5g (KERROS 1)

34. TUFFI-ISKOS, 10.2g (KERROS 1)

35. HIEKKAKIVI-ISKOS, 4.0g (KERROS 1)

36. KIVI-ISKOS, 52.5g (KERROS 2)

37. HIEKKAKIVI-ISKOS, 12.0g (KERROS 2)

38. KIVI-ISKOKSIA, 24.5g (KERROS 2)

39. TUFFI-ISKOS, 14.9g (KERROS 2)

40. KIVI-ISKOS, 1.5g (KERROS 2)

41. LIUSKE-ISKOS, 8.1g (KERROS 2)

42. LUU, 0.2g (KERROS 2)

RUUTU 54/117

43. KIVI-ISKOKSIA, 1.4g (KERROS 2)

RUUTU 53/117

44. KIVI-ISKOKSIA, 0.3g (KERROS 1)

45. KIVI-ISKOKSIA, 3.0g (KERROS 2)

46. LUU, 0.3g (KERROS 2)

2003

yli-A

KM 33706 KUUSELANKANGAS KM 33706

RUUTU 52/116

47. TYÖKALU, TUFFI 14.5g (KERROS 1)

48. KIVI-ISKOKSIA, 10.1g (KERROS 1)

49. KIVI-ISKOKSIA, 0.8g (KERROS 2)

RUUTU 51/116

50. KIVI-ISKOKSIA, 3.0g (KERROS 1)

RUUTU 52/115

51. HYLSY, 7 mm PISTOOLI, MESSINKI, 2.7g
(KERROS 1)

52. KIVI-ISKOKSIA, 6.2g (KERROS 1)

53. KIVI-ISKOKSIA, 4.8g (KERROS 2)

RUUTU 47/115

54. KIVI-ISKOKSIA, 0.8g (KERROS 2)

RUUTU 46/115

55. KIVI-ISKOKSIA, 1.7g (KERROS 2)

RUUTU 47/116

56. KIVI-ISKOKSIA, 0.6g (KERROS 2)

RUUTU 45/128

57. KIVI-ISKOKSIA, 4.8g (KERROS 2)

RUUTU 46/128

58. KIVI-ISKOKSIA, 2.2g (KERROS 1)

59. KIVI-ISKOKSIA, 2.4g (KERROS 2)

60. KERAMIikka-ISKOS, 0.3g (KERROS 2)

2003

Yli-Fi

KM 33706 KUUSELANKANGAS KM 33706

RUUTU 47/128

- 61. LIUSKE-ISKOS, 15.5g (KERROS 2)
- 62. KERAMIikka, KAMPA, 12.5g (KERROS 2)
- 63. KERAMIikka, 11.9g (KERROS 2)

RUUTU 48/128

- 64. KIVI-ISKOKSIA, 1.4g (KERROS 2)
- 65. KERAMIikka, 2.9g (KERROS 2)

RUUTU 47/129

- 66. KIVI-ISKOKSIA, 0.8g (KERROS 2)

*Kivikautisia asuinpaikkalöytöjä, jotka dos. Andre Costopoulos kaivautti 18. – 28. toukokuuta 2002 Yli-Iin Karjalankylän Kierikkisuon Eteläharjulla. Löydöt on luetteloitu kaivausruuduittain, katso Andre Costopouloksen ja Risto Nurmen kaivauskertomuksen kopio Arkeologisen osaston arkistossa. Alkuperäinen Oulun yliopiston Arkeologian laboratoriossa.
Diar. 16. huhtikuuta 2003
Luetteloinut: Niina Peuraniemi*

RUUTU 45/128**Kerros 2**

1. Kvartsi-iskos 4,8 g

RUUTU 46/115**Kerros 2**

2. Kvartsi-iskos 1,7 g

RUUTU 46/117**Kerros 1**

3. Kvartsi-iskos, 4 kpl 7,4 g

RUUTU 46/128**Kerros 1**

4. Kvartsi-iskos 2,2 g

Kerros 2

5. Saviastianpala 0,3 g
Orgaaninen sekoite.

6. Kvartsi-iskos, 2 kpl 2,3 g

RUUTU 47/115

Kerros 2

7. Kvartsi-iskos, 2 kpl 0,4 g

RUUTU 47/116

Kerros 2

8. Kvartsi-iskos, 2 kpl 0,6 g

RUUTU 47/117

Kerros 1

9. Kvartsiesine 3,4 g
Katkelma. Mitat 32x18x7 mm.



10. Kvartsiydin 67,7 g

11. Kvartsiydin 329,2 g

12. Kvartsiydin 200,1 g

13. Kvartsi-iskos, 5 kpl 10,0 g

RUUTU 47/118

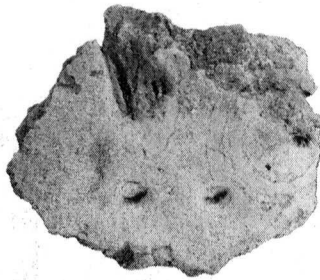
Kerros 1

14. Kivilaji-iskos 2,7 g

RUUTU 47/128**Kerros 2**

15. Saviastianpala, 4 kpl
Orgaaninen sekoite.

23,9 g



16. Kivilaji-iskos

15,4 g

RUUTU 47/129**Kerros 2**

17. Kvartsi-iskos

0,9 g

RUUTU 48/114**Kerros 1**

18. Kvartsi-iskos

0,2 g

RUUTU 48/115**Kerros 1**

19. Kvartsi-iskos, 4 kpl

1,7 g

Kerros 2

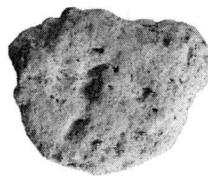
20. Kivilaji-iskos

2,4 g

RUUTU 48/128**Kerros 2****21. Saviastianpala**

2,8g

Orgaaninen sekoite. Ulkopinnalla kampaleiman jäänteitä.

**22. Kvartsi-iskos**

1,3 g

RUUTU 49/114**Kerros 1****23. Kvartsi-iskos, 2 kpl**

5,7 g

Kerros 2**24. Palanut luu**

1,7 g

RUUTU 49/115**Kerros 1****25. Kivilajiesine**

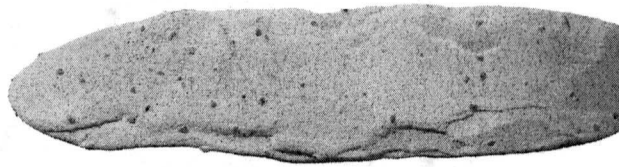
114,7 g

Hiottu. Katkelma. Mitat 125x45x17 mm.



26. Kvartsi-iskos	0,2 g
27. Kvartsi-iskos Pyöristynyt, mahdollisesti luonnollinen.	3,6 g
RUUTU 51/116	
Kerros 1	
28. Kvartsi-iskos, 5 kpl	3,0 g
RUUTU 52/115	
Kerros 1	
29. Hylsy Messinkiä. Mitat 17x8x8 mm.	2,7 g
30. Kvartsi-iskos, 6 kpl	6,1 g
Kerros 2	
31. Kvartsi-iskos	4,7 g
RUUTU 52/116	
Kerros 1	
32. Kaitataltta	14,1 g

Hiottu. Metatuffiittia. Mitat 79x20x6 mm.



33. Kvartsi-iskos, 16 kpl 10,0 g

Kerros 2

34. Kvartsi-iskos 0,1 g

RUUTU 53/115

Kerros 1

35. Kvartsi-iskos, 2 kpl 4,8 g

Kerros 2

36. Kivilaji-iskos, 2 kpl 2,4 g

37. Kvartsi-iskos, 19 kpl 32,2 g

RUUTU 53/116

Kerros 1

38. Kivilaji-iskos, 5 kpl 10,1 g

39. Kvartsi-iskos, 29 kpl 23,2 g

Kerros 2

40. Kivilaji-iskos, 4 kpl 20,0 g

41. Kivilaji-iskos 2,8 g

Pyöristynyt, mahdollisesti luonnollinen.

42. Kvartsi-iskos, 13 kpl 24,4 g

43. Palanut luu 0,2 g

RUUTU 53/117

Kerros 1

44. Kvartsi-iskos, 3kpl 0,3 g

Kerros 2

45. Kvartsi-iskos, 4 kpl 2,9 g

46. Palanut luu 0,2 g

RUUTU 54/115

Kerros 1

47. Kvartsi-iskos, 7 kpl 12,1 g

Kerros 2

48. Kivilajiesine 1,5 g
Hiottu. Katkelma. Mitat 40x12x2 mm.

49. Kivilaji-iskos 1,2 g

50. Kvartsi-iskos, 32 kpl 33,6 g

RUUTU 54/116

Kerros 1

2003

KM 33706

YLI-II ETELÄHARJU

KM 33706

51. Kivilaji-iskos, 3 kpl 3,8 g

52. Kvartsiydin 5,5 g

53. Kvartsi-iskos, 28 kpl 25,8 g

Kerros 2

54. Kivilaji-iskos, 3 kpl 11,8 g

55. Kvartsi-iskos, 6 kpl 24,7 g