

Historiallisen ajan asuinpaikkalöytöjä, jotka FM Hannu Poutiainen ja HuK Janina Jansson keräsivät talteen Sysmän arkeologisen täydennysinventoinnin yhteydessä 12. 5. 2004. Katso Hannu Poutiaisen inventointikertomus arkeologian osaston topografisessa arkistossa.

Diar. 27. 7. 2004

Luetteloimut Tea Tanskanen

- 1 PRONSSINAPPI, 1 kpl, 3,3 g
Kulkusta muistuttava pronssista tehty nappi. Mitat: 18 x 17 x 16 mm.



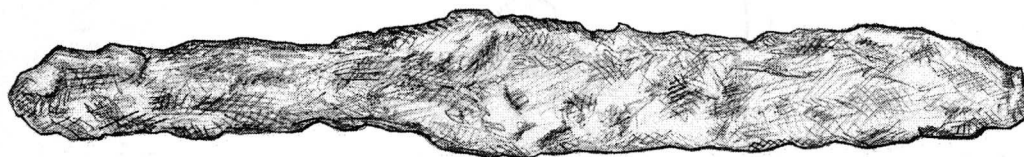
T. T. -04

Löytö 1, p = 6816 600, i = 3421 361

- 2 METALLIRENGAS, 1 kpl, 1,4 g
Ohut, koristelematon rengas, joka on tehty pronssista tai hopeasta. Sormus tai hela. Mitat: 24 x 20 x 3 mm.

Esine löytyi 7 metriä löydöstä 1 luoteeseen.

- 3 RAUTAVEITSI, 1 kpl, 43,4 g
Ruodollinen rautaveitsi. Mitat: 135 x 16 x 10 mm.

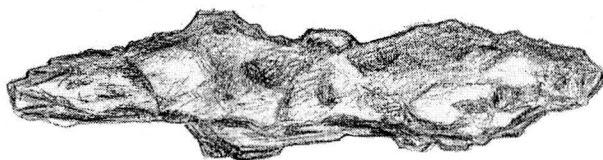


T. T. -04

- 4 LUUNPALA, 1 kpl, 2,4 g
Mitat: 23 x 20 x 15 mm.

Rautaveitsi ja luunpala löytyivät 12 metriä löydöstä 1 länteen.

- 5 RAUTAVEITSI, 1 kpl, 13,2 g
Pieni ruodollinen rautaveitsi, joka on pahoin ruostunut.
Mitat: 80 x 20 x 8 mm.



T. T. -04

Esine löytyi 1,5 metriä löydöstä 1 kaakkoon.

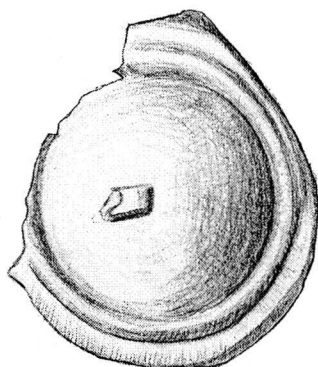
- 6 RAUTAKOUKKU, 1 kpl, 8,2 g
Mitat: 38 x 20 x 8 mm.



T. T. -04

Esine löytyi 1,2 metriä napista lounaaseen.

- 7 PRONSSIESINE, 1 kpl, 10,0 g
Ympyränmuotoinen, yhdestä reunastaan lohjennut pronssiesine.
Muistuttaa kupuraa tai solkea. Mitat: 47 x 42 x 12 mm.



T. T. -04

*Esine löytyi 300 m pohjoiskoilliseen yllä mainituista löydöistä.
Koordinaatit: p = 6816 881, i = 3421 452*