

Pronssikautisia hautalöytöjä, jotka FM Jouko Pukkila kaivautti Alastaron Mälläisten ja Männistön kylien rajalla sijaitsevasta hiidenkiukaasta 1. – 22.6.2004. Ks. Jouko Pukkilan kaivauskertomus Museoviraston arkeologian osaston topografisessa arkistossa.

Diar. 13.8.2004

Luetteloinut Jouko Pukkila

1 PRONSSIVEITSEN KATKELMA, 1 kpl, 1,3 g

Pienen kaarevateräisen pronssiveitsen kärkikatkelma. Katkelman poikkileikkaus on vinoneliö, esine on kaareva ja toiseen päähän kapeneva, pitemmällä ulkosyrjällä on terä, joka on paikoitellen murtuillut. Terän lappeilla näkyy hiuksenhienoja uria, jotka lienevät käyttöjälkiä. Murtopinnan reunat ”pullistuvat” ulospäin terän sivuille.

Seulalöytö luukeskittymästä hautauksen merkinä olleen pystykiven eteläpuolelta.

Pituus 24 mm, leveys 10 mm, paksuus 2 mm.

X = 100,20 – 60, Y = 201,10 – 50, Z = 106,44.



1:1

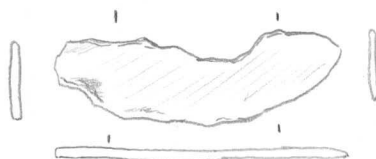
2 PRONSSILEVYN KATKELMA, 1 kpl, 1,4 g

Reunoilta murtunut tasapaksu pronssipellin kappale. Osa murtopinnoista oli tuoreita.

Maakerroksesta luukeskittymästä hautauksen merkinä olleen pystykiven eteläpuolelta.

Pituus 38 mm, leveys 10 mm, paksuus 1 mm

X = 100,26, Y = 201,49, Z = 106,45



1:1

- 3 PALANUTTA LUUTA, 9 kpl, 0,7 g
Osteologinen analyysi: 1 kpl *cranium fr*, 8 kpl *frag indet*
Pohjakerros
 $X = 99,70 - 100,05$, $y = 200,20 - 40$, $z = 106,16$
- 4 PALANUTTA LUUTA, 20 kpl, 2 g
Osteologinen analyysi: 1 kpl *Femur fr*, 19 kpl *frag indet*
Kaakkoissektorin pohjalta kallionkolosta
 $X = 99,95 - 99$, $y = 200,75 - 80$, $z = 106,30$
- 5 PALANUTTA LUUTA, 24 kpl, 2,5 g
Osteologinen analyysi: 2 kpl *cranium fr*, 21 kpl *frag indet*, 1 kpl *os frontale sin proc. zygomaticus, terävä*
Pystykiven pohjoispuolelta
 $X = 100,00 - 60$, $y = 201,00 - 25$, $z = 106,40$
- 6 PALANUTTA LUUTA, 106 kpl, 13,6 g
Osteologinen analyysi: 10 kpl *cranium fr*, 13 kpl *ossa longa (1 kpl tibia fr)*, 82 kpl *frag indet*
Kallionkolosta
 $X = 100,05 - 25$, $y = 200,45 - 98$, $z = 106,32$
- 7 PALANUTTA LUUTA, 2519 kpl, 143,5 g
Osteologinen analyysi: 90 kpl *cranium fr*, 4 kpl *ossa longa/phalanges epif. fr. kpl*, 79 kpl *ossa longa*, 7 kpl *costa fr.*, 4 kpl *Femur/tibia*, 1 kpl *os. zygomaticum sin. processus, maxillaris*, 2334 kpl *frag indet*
Pystykiven eteläpuolelta, 4. krs.
 $X = 100,05 - 60$, $y = 200,80 - 201,50$, $z = 106,43$
- 8 PALANUTTA LUUTA, 39 kpl, 2 g
Osteologinen analyysi: 5 kpl *cranium fr*, 34 kpl *frag indet*
2. krs
 $X = 100,10 - 25$, $y = 201,60 - 70$, $z = 106,46$
- 9 PALANUTTA LUUTA, 194 kpl, 8,5 g
Osteologinen analyysi: 8 kpl *cranium fr*, 2 kpl *tibia fr*, 184 kpl *frag indet*
 $X = 100,10 - 58$, $y = 200,95 - 201,75$, $z = 106,42$
- 10 PALANUTTA LUUTA, 694 kpl, 31,6 g
Osteologinen analyysi: 25 kpl *cranium fr*, 15 kpl *ossa longa*, 654 kpl *frag indet*
Pystykiven eteläpuolelta
 $X = 100,20 - 60$, $y = 201,30 - 60$, $z = 106,44$

- 11 PALANUTTA LUUTA, 138 kpl, 14,1 g
Osteologinen analyysi: 11 kpl *cranium fr*, 14 kpl *ossa longa*, 113 kpl *frag indet*
Pystykiven itäpuolelta
 $X = 100,55 - 70, y = 201,50 - 80, z = 106,41$
- 12 PALANUTTA LUUTA, 93 kpl, 4,5 g
Osteologinen analyysi: 1 kpl *cranium fr*, 5 kpl *ossa longa*, 86 kpl *frag indet*, 1 kpl *costa fr*
Pystykiven alta
 $X = 100,70 - 95, y = 201,10 - 60, z = 106,40$
- 13 PALANUTTA LUUTA, 20 kpl, 4 g
Osteologinen analyysi: 2 kpl *cranium fr*, 4 kpl *ossa longa*, 14 kpl *frag indet*
Pystykiven pohjoispuolelta
 $X = 100,80 - 101,05, y = 201,10 - 35, z = 106,31$
- 14 PALANUTTA LUUTA, 1 kpl, alle 0,1 g
Osteologinen analyysi: 1 kpl *frag indet*
Pohjakerros
 $X = 101,00 - 10, y = 202,0 - 20, z = \text{kehäkiven alta}$
- 15 PALANUTTA LUUTA, 85 kpl, 5,3 g
Osteologinen analyysi: 3 kpl *cranium fr*, 3 kpl *ossa longa*, 79 kpl *frag indet*
Kallion pinnalta pystykiven koillispuolelta, 5. krs.
 $X = 101,00 - 20, y = 201,30 - 40, z = 106,27$
- 16 PALANUTTA LUUTA, 1 kpl, 0,3 g
Osteologinen analyysi: 1 kpl *Phalanges manus, subadult*
Kehän ulkopuolelta laakakiven alta
 $X = 103,15, y = 201,00, z = 106,15$

Isovarenmäen pronssikautinen hiidenkiuas sijaitsee Alastaron Mälläisten ja Männistön kylien rajalla Vaaramäki-nimisen mäkialueen pohjoisosassa korkealla avokalliolla, josta aukeaa näkymä Hanhijokilaakson viljelysmaisemaan. Kohde sijaitsee Alastaron kirkolta n. 3 km koilliseen.

Kylä1: Mälläinen

Kylä2: Männistö

Peruskartta: Pk 2111 06 Alastaro

Koordinaatit: $x = 2435684.90, y = 6763008,87$

Yhtenäiskoordinaatit: $p = 3273313.59, i = 6769680.56$

$z = n. 106$