

2004

KM 34860

YLI-II PURKAJASUO

KM 34860

Kivikautisia pyynti- ja kalastuspaikkalöytöjä, jotka FM Pentti Koivunen ja FM Sami Viljanmaa kaivauttivat Yli-Iin Purkajasuolta 2.-31.8.2004.

Luettelo laadittu ennen esineiden konservointia.

Ks. Pentti Koivusen ja Sami Viljanmaan kaivauskertomus Museoviraston arkeologian osaston topografisessa arkistossa.

Kopio Oulun yliopiston arkeologian laboratorion arkistossa.

Diar. 5.11.2004

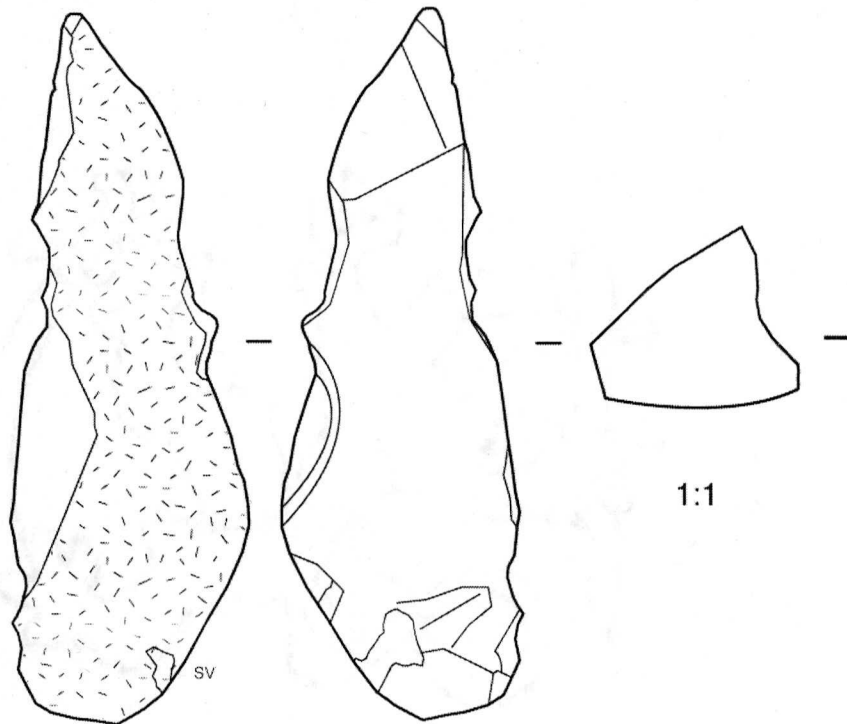
Luetteloinut Sami Viljanmaa

Kenttäpiirrokset Sini Annala (SA), Jenni Björk (JB),

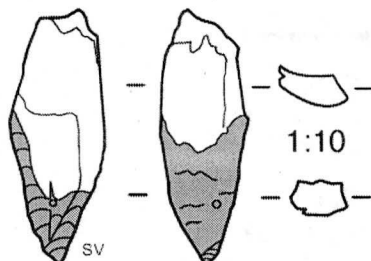
Paula Pelttari (PP), Annemari Tranberg (AT) ja

Sami Viljanmaa (SV). Puhtaaksi piirtäminen Sami Viljanmaa.

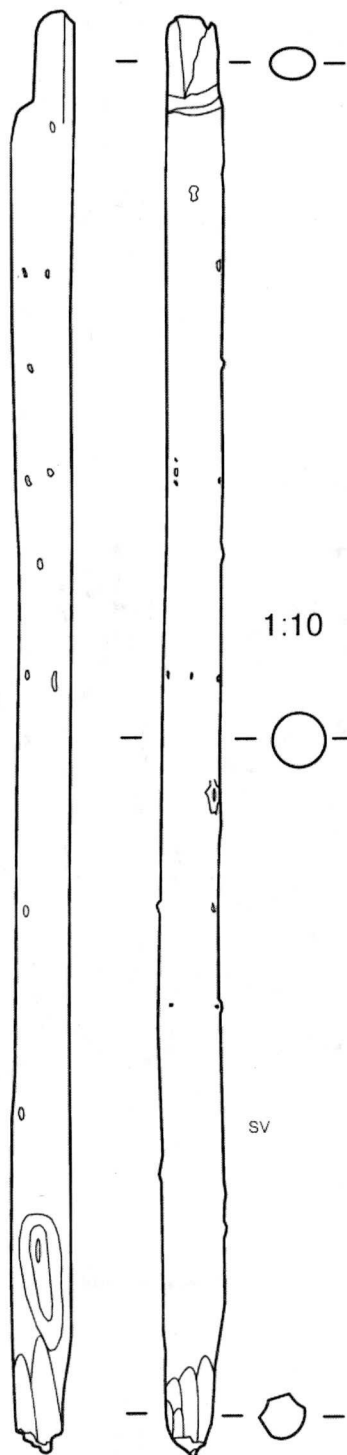
- 1 Työstetty kvartsin kappale, osin ulkopintainen. 95 mm x 37 mm x 24 mm, 65,7 g. Profiilin puhdistuksen yhteydestä, koordinaatit noin X=1156/Y=2159.



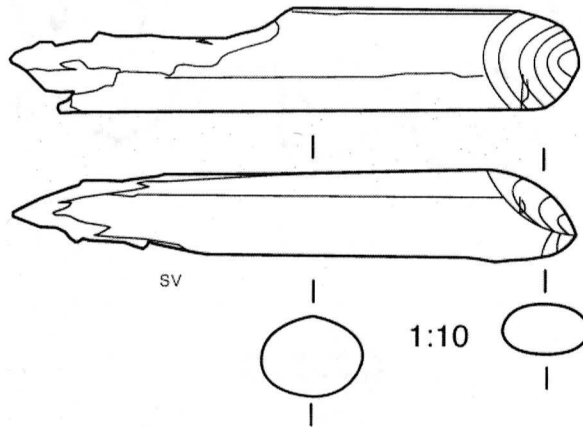
- 2 Paalun kärkikatkelma, hiilretty. Puuluettelon numero 1. Pituus 34 cm. X=1154,18/Y=2162,50.



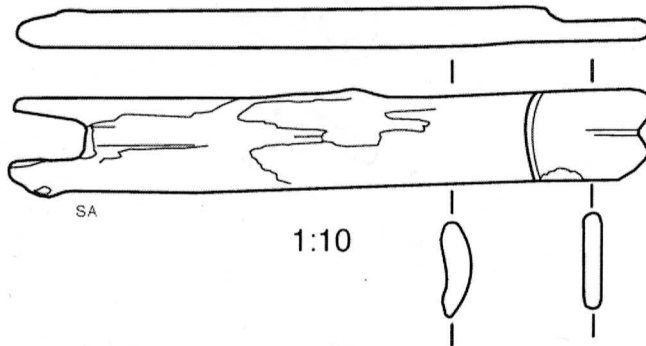
- 3 Paalu. Puuluettelon numero 2. Pituus 191 cm. Kärki osin särmikäs, yläpää toispuoleisesti kavennettu. X=1153,48/Y=2162,50.



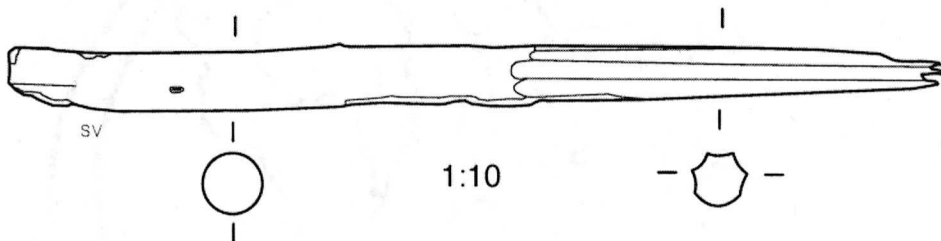
- 4 Paalun kärkikatkelma. Puuluettelon numero 23. Pituus 76 cm.  
Kärki pyöreähkö, kahdelta sivulta viistetty. X=1152,62/Y=2161,95.



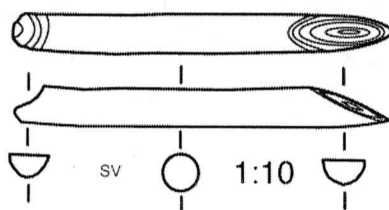
- 5 Lautamainen puuesine. Puuluettelon numero 86. Pituus 87 cm.  
Toinen pää lovettu, toinen salvosmaisesti ohennettu. X=1158,23/Y=2166,51.



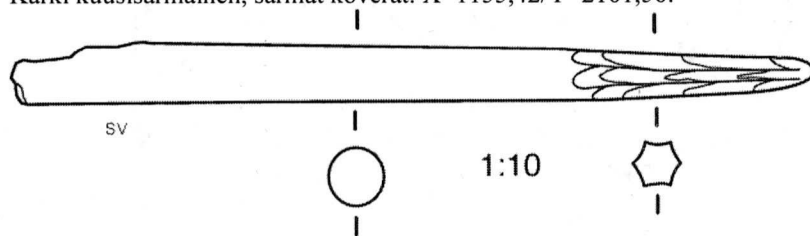
- 6 Paalu. Puuluettelon numero 98. Pituus 125 cm.  
Kärki särmikäs, viisi särmää erottuu hyvin. X=1153,50/Y=2159,40.



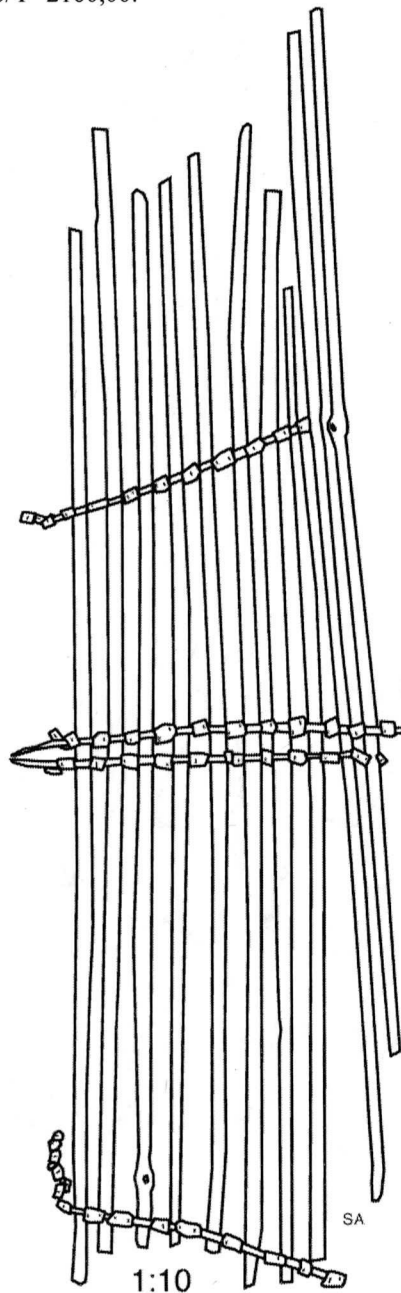
- 7 Paalu. Puuluettelon numero 123. Pituus 51 cm. Kärki viistetty teräväksi,  
yläpää toispuoleisesti kavennettu. X=1157,98/Y=2160,01.



- 8 Paalun kärkikatkelma. Puuluettelon numero 133. Pituus 106 cm.  
Kärki kuusisärmäinen, särmät koverat. X=1155,42/Y=2161,56.



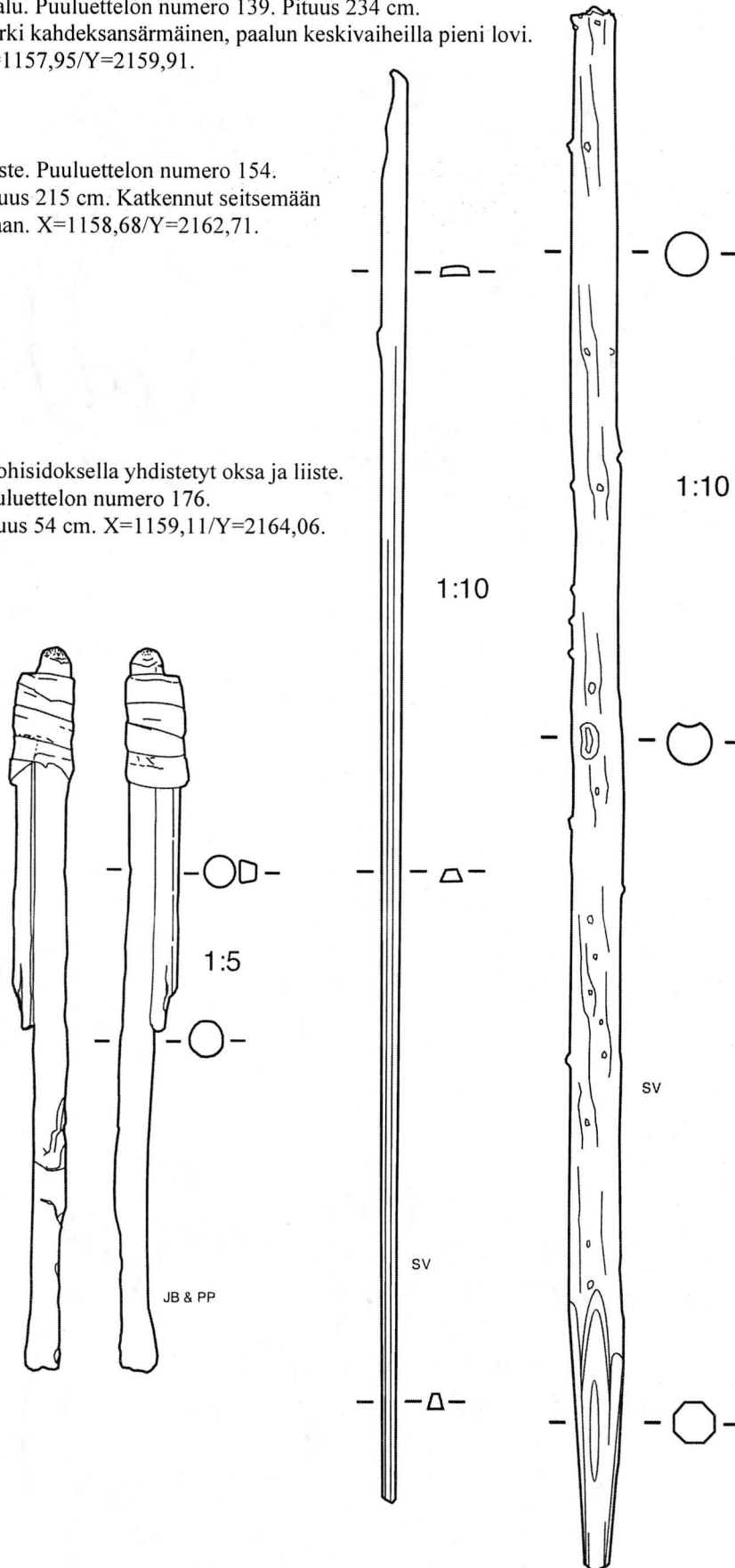
- 9 Liisteritilä. Puuluettelon numero 136. Pituus noin 170 cm, leveys noin 50 cm.  
Kymmenen liistettä, neljä tuohisidosta. Tuohisidosten sisällä poikittaisina tukipuina pajua. X=1153,40/Y=2160,00.



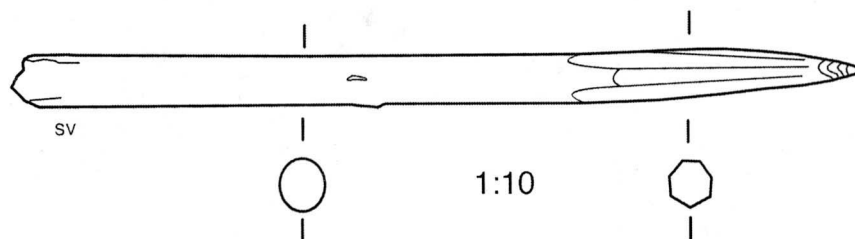
- 10 Paalu. Puuluettelon numero 139. Pituus 234 cm.  
Kärki kahdeksansärmäinen, paalun keskivaiheilla pieni lovi.  
X=1157,95/Y=2159,91.

- 11 Liiste. Puuluettelon numero 154.  
Pituus 215 cm. Katkennut seitsemään osaan. X=1158,68/Y=2162,71.

- 12 Tuohisidoksella yhdistetyt oksa ja liiste.  
Puuluettelon numero 176.  
Pituus 54 cm. X=1159,11/Y=2164,06.

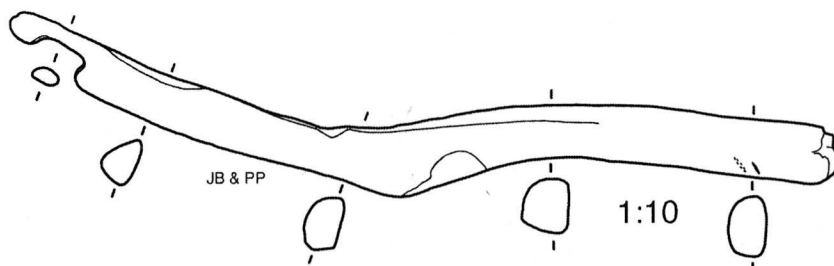


- 13 Paalu. Puuluettelon numero 179. Pituus 112 cm. Kärki seitsensärmäinen.  
X=1158,98/Y=2163,76.

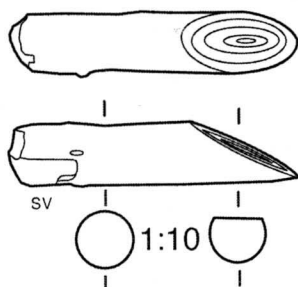


- 14 Paalu. Puuluettelon numero 187. Pituus 171 cm. Kärki heikosti särmikäs, myös yläpää veistojälkinen. X=1152,36/Y=2162,48.

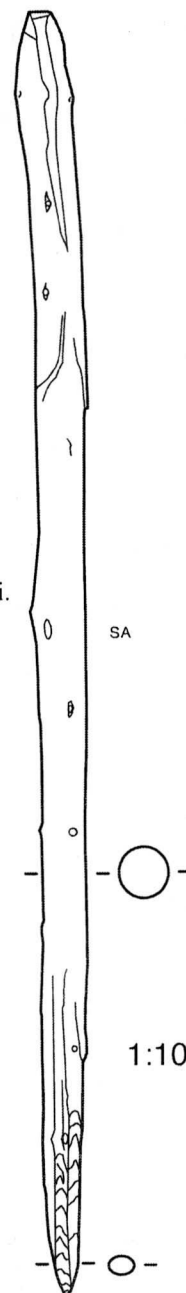
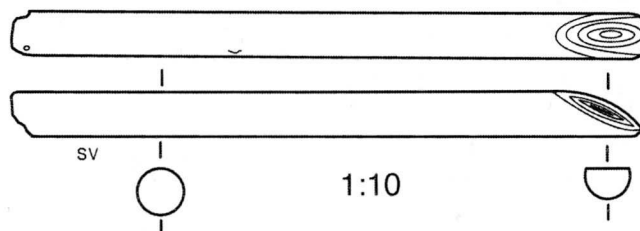
- 15 Lovettu kaareva puu. Puuluettelon numero 212. Pituus 112 cm.  
Liki kauttaaltaan veistetty. X=1154,27/Y=2161,43.



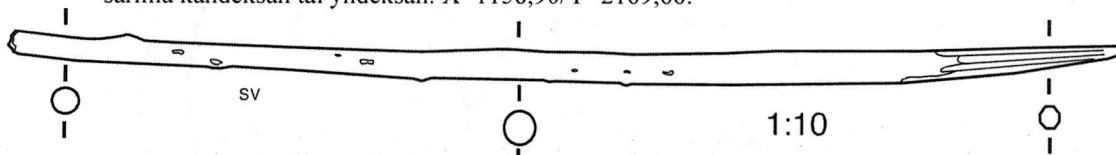
- 16 Paalu. Puuluettelon numero 286. Pituus 39 cm. Kärki viistetty teräväksi.  
Löytynyt sortuneen profiilin maamassan seasta. X=1156/Y=2159.



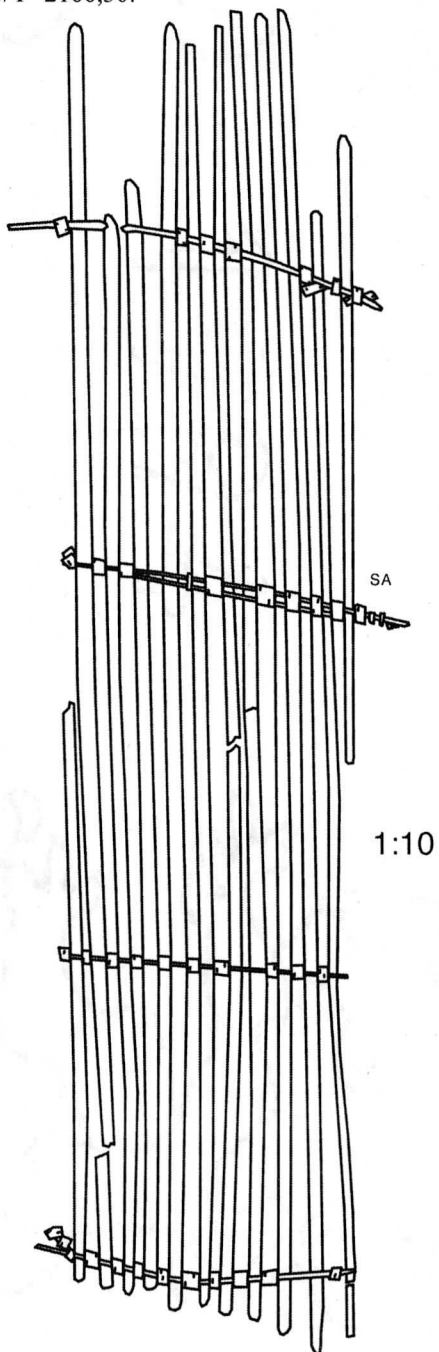
- 17 Paalu. Puuluettelon numero 326. Pituus 84 cm.  
Kärki viistetty teräväksi. X=1158,67/Y=2169,43.



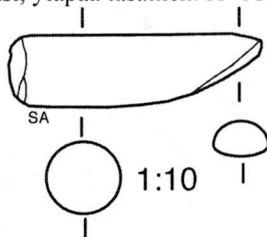
- 18 Seiväs. Puuluettelon numero 328. Pituus 148 cm. kärki särmikäs, särkeä kahdeksan tai yhdeksän.  $X=1158,90/Y=2169,66$ .



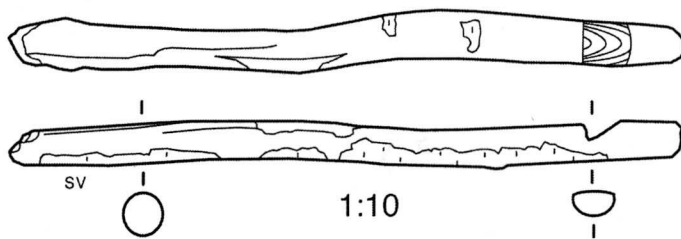
- 19 Liisteritilä. Puuluettelon numero 360. Pituus noin 170 cm, leveys noin 40 cm. Yksitoista liistettä, neljä tuohisidosta. Tuohisidosten sisällä poikittaisina tukipuina pajua.  $X=1162,10/Y=2166,30$ .



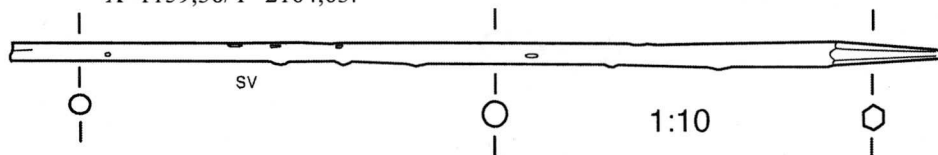
- 20 Paalu. Puuluettelon numero 361. Pituus 34 cm.  
Kärki viistetty teräväksi, yläpää tasainen. X=1162,28/Y=2166,75.



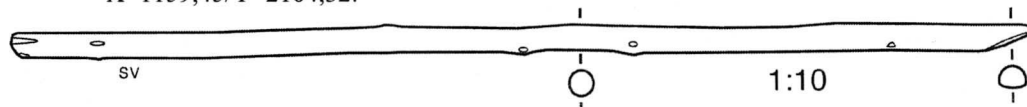
- 21 Paalun yläpää. Puuluettelon numero 381. Pituus 90 cm. Koivua.  
Päässä loveus. X=1159,49/Y=2162,14.



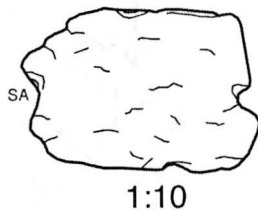
- 22 Seiväs. Puuluettelon numero 427. Pituus 124 cm. Kärki kuusisärmäinen.  
X=1159,38/Y=2164,63.



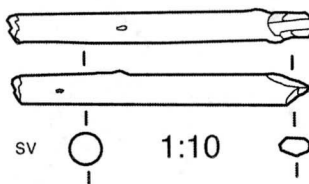
- 23 Seiväs. Puuluettelon numero 429. Pituus 156 cm. Kärki viistetty teräväksi.  
X=1159,45/Y=2164,32.



- 24 Kaarnalevy. Puuluettelon numero 437. Pituus, 32 cm, leveys 21 cm, paksuus 1 cm.  
X=1159,00/Y=2164,28.



- 25 Seipään kärkikatkelma. Puuluettelon numero 442. Pituus 40 cm.  
Viistetty teräväksi, viisteet kahdella puolella. X=1158,18/Y=2164,64.





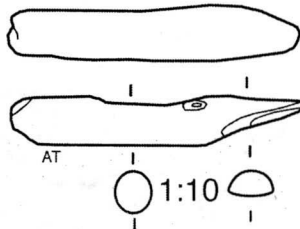
2004

KM 34860

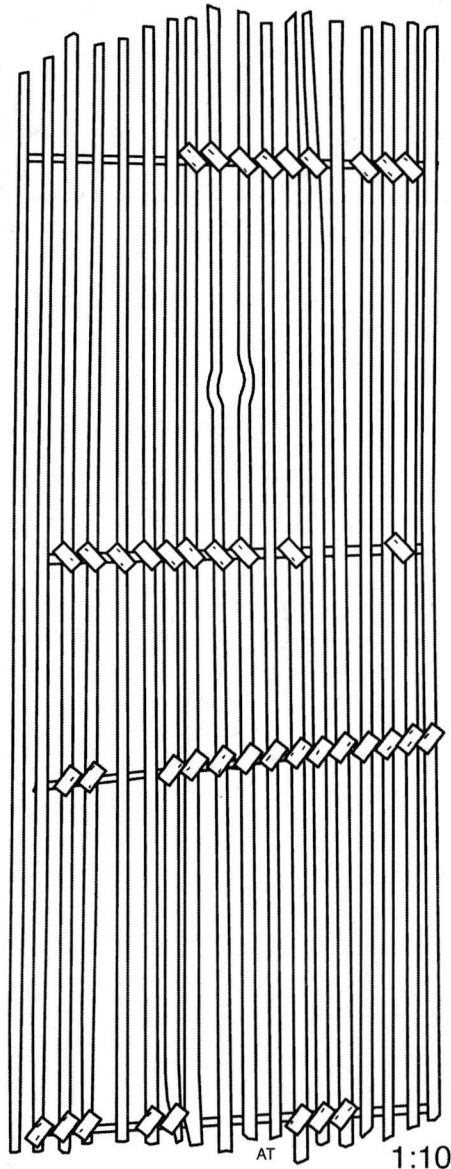
YLI-II PURKAJASUO

KM 34860

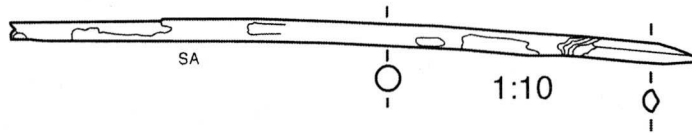
- 26 Paalun kärkikatkelma. Puuluettelon numero 515. Pituus 39 cm.  
Kärki viistetty teräväksi. X=1158,00/Y=2165,68.



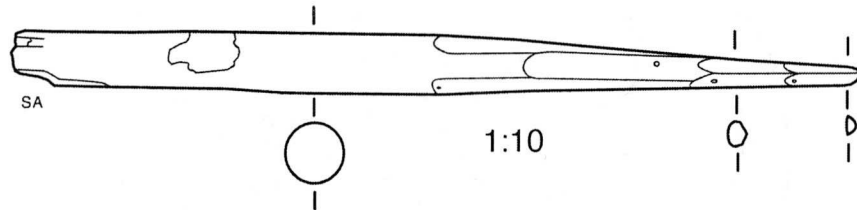
- 27 Liisteritilä. Puuluettelon numero 579. Pituus noin 150 cm, leveys noin 60 cm.  
Kahdeksantoista liistettä, neljä tuohisidosta. Tuohisidosten sisällä poikittaisina tukipuina pajua. X=1163,04/Y=2165,42.



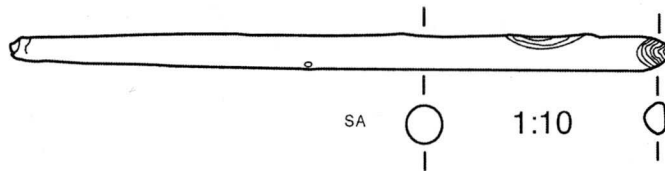
- 28 Seiväs. Puuluettelon numero 606. Pituus 92 cm. Kärki viisisärmäinen.  
X=1158,24/Y=2168,75.



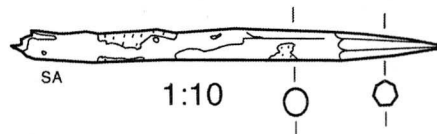
- 29 Paalun kärkikatkelma. Puuluettelon numero 609. Pituus 113 cm.  
Kärki melko tasaisesti kapeneva, heikosti särmikäs. X=1157,94/Y=2168,10.



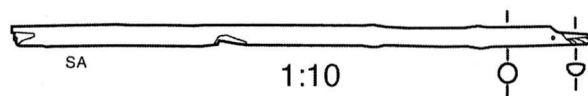
- 30 Seiväs. Puuluettelon numero 627. Pituus 88 cm. Toinen pää viistetty teräväksi,  
lähellä terävää päätä seipään kyljessä lovi. X=1159,38/Y=2166,50.



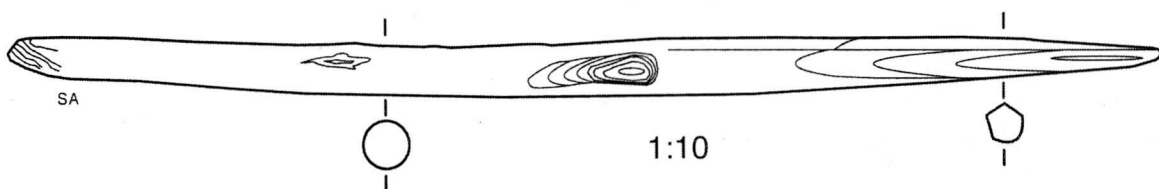
- 31 Seipään kärkikatkelma. Puuluettelon numero 629. Pituus 58 cm. Koivua.  
Kärki seitsensärmäinen. X=1159,53/Y=2166,09.



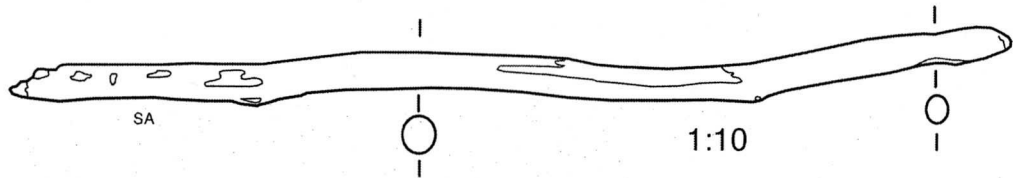
- 32 Seiväs. Puuluettelon numero 632. Pituus 77 cm.  
Toinen pää toispuoleisesti kavennettu, kyljessä lovi. X=1159,45/Y=2165,71.



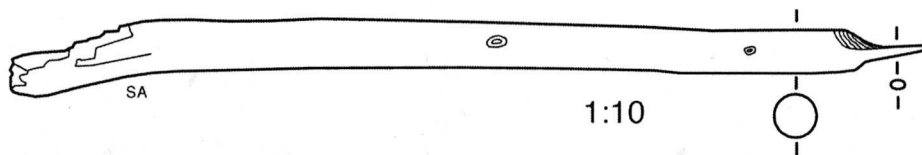
- 33 Paalu. Puuluettelon numero 633. Pituus 153 cm. Kärki osittain särmikäs  
X=1159,30/Y=2164,93.



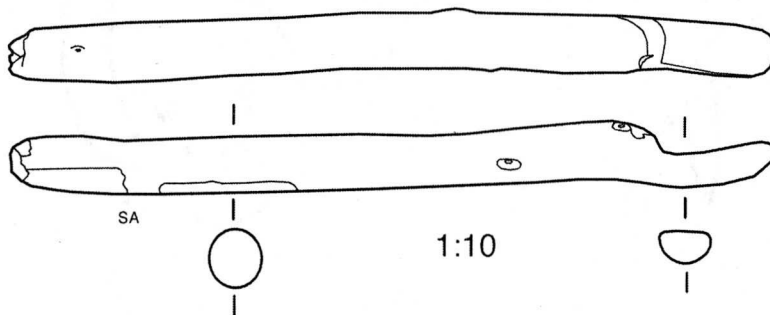
- 34 Kaareva veistetty puu. Puuluettelon numero 658. Pituus 135 cm.  
Toinen pää kaulamaisesti kavennettu. X=1159,19/Y=2165,44.



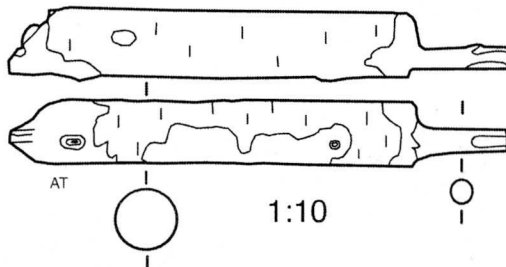
- 35 Paalun yläpää. Puuluettelon numero 660. Pituus 122 cm.  
Pää kavennettu piikkimäiseksi. X=1158,94/Y=2165,81.



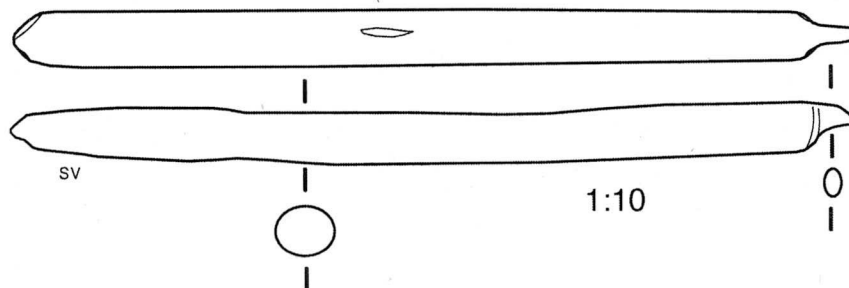
- 36 Paalun yläpää. Puuluettelon numero 671. Pituus 102 cm.  
Pää toispuoleisesti kavennettu. X=1158,84/Y=2165,18.



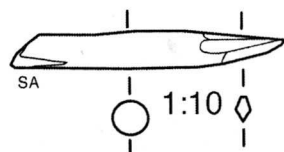
- 37 Paalun yläpää. Puuluettelon numero 687. Pituus 67 cm.  
Pää tappimaiseksi kavennettu. X=1158,20/Y=2166,33.



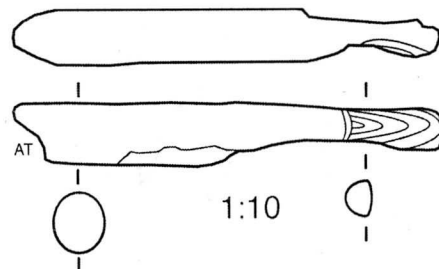
- 38 Paalun yläpää. Puuluettelon numero 720. Pituus 112 cm.  
Pää tappimaiseksi kavennettu. X=1159,48/Y=2164,71.



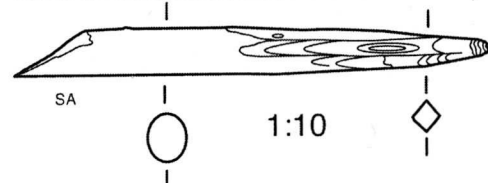
- 39 Paalun kärkikatkelma. Puuluettelon numero 721. Pituus 36 cm.  
Kärki viisisärmäinen. X=1157,34/Y=2166,04.



- 40 Paalun yläpää. Puuluettelon numero 745. Pituus 57 cm.  
Toispuoleisesti kavennettu. X=1157,68/Y=2166,13.



- 41 Paalun kärkikatkelma. Puuluettelon numero 757. Pituus 63 cm.  
Kärki nelisärmäinen. Katkaistu kaivauksen yhteydessä. X=1163,39/Y=2166,18.



- 42 Paalu. Puuluettelon numero 761. Pituus 161 cm. Kärki seitsensärmäinen,  
särmit koverat. Paalun löysi maanviljelijä Helmeri Jussila ojan kunnostuksen  
yhteydessä kaivausalueen 13 ja pellon ojan väliin jätetystä maapenkasta.

