

*Pronssiesine, jonka Marko Kauppinen (os. Ruolankatu 18 A 22, 15150 LAHTI) toimittanut Kansallismuseon kokoelmiin.*

*Lunastus 800 €. Verif.*

*Diar. 23.11.2004*

*A. L.*

**1. Varsiputkellinen pronssikirves**

100,9 g

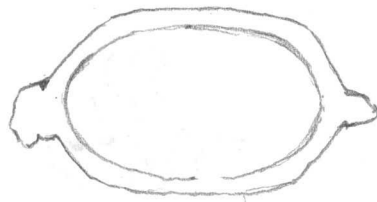
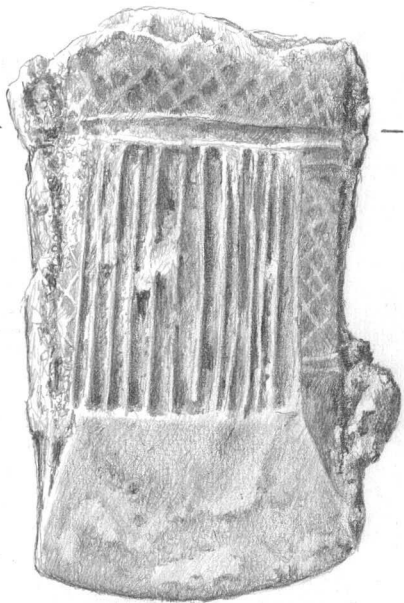
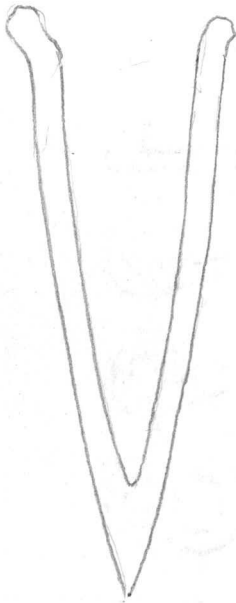
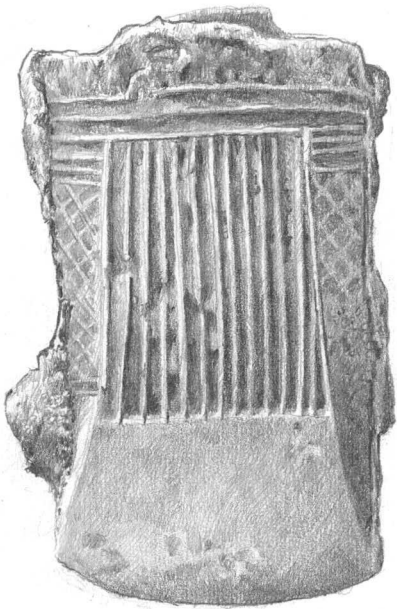
Ns. Maaningan tyyppiä. Varren suuosasta lähtien 10 mm:n matkalla ristikkokoristelu, samoin kyljen sivuilla. Ristikkokoristelun jälkeen, terään päin mentäessä, on kolme vaakaviivaa, joita seuraa pystyviivakoristelu. Mitat: 80 x 50 x 31 mm.

Ks. piirros seuraavalla sivulla.

*Marko Kauppinen, os. Ruolankatu 18 A 22, 15150 LAHTI, on löytänyt kirveen heinäkuussa 2003 Hollolan Paimelan kylän Kiviniemestä. Löytöpaikan osoite on Suntintie 39, Paimela (om. Anna-Riikka Kauppinen, os. Ruolankatu 18 A 22, 15150 Lahti). Löytöpaikka sijaitsee Keski-Lahden kirkosta 4,4 km pohjoisluoteeseen, Kiviniemen eteläisestä majakasta n. 40 m etelään. Kirves löytyi kesämökin laiturista n. 30 m lounaaseen, noin 3 metrin syvyydeltä veden alta. Paikalla on hiekkapohja ja kirves löytyi savipaakun sisältä, simpukoita sukeltaessa.*

*Peruskartta 3112 01 PAIMELA*

*Pkoo = 6772 760, Ikoo = 3424 280, z = 80-85 m mpy*



NR05