


2272. 38. Ohkaisen viiva- ja pisteornamenteilla (valok.V.A.50: 23).
kaunistetun vaskisen rannerenkaan puolisko.

 näk., nykyisessä tilassaan 80½ mm:n
kaaressa.

Tähän löytöön kuului arv. hopeinen kau E.Chyde-
larengas, jonka varras on spiralisesti vii- nius, Muis-
vattu ja toinen pää "satulanmuotoinen" (vrt. toonp.s.
Aspelin, Atlas kuv. 2151 ja 2159. Kappale 163.
tästä kaularenkaasta = N^o 3975:42.

*Kall.
A.-L. d. K. A. H. 25/11.*

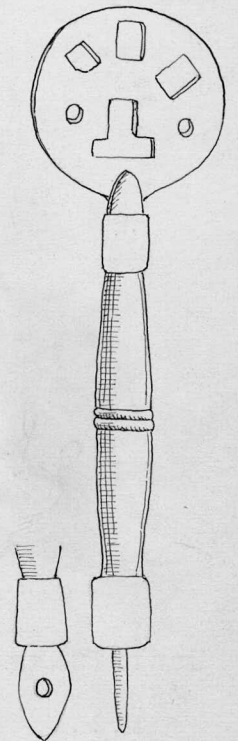
2273.

Insinööri E.F.Holmbergin lähetys, josta
kts. S.M.Y:n pöytäk. 18 p. marrask. 1884.

Akaa.

1. Rauta-avain, jonka pituus on lähes 97
mm. Löydetty Mainiemen kartanon puutarhasta
siellä olleen lystihuoneen luoteisen nurkan
edustalta, josta kts. karttaan top. arkistos
sa ynnä siihen kuuluvaan E.F.Holmbergin kir-
jeeseen 30/1 1915.

Edellä mainitun pöytäkirjan mukaan kuu-
luisi tähän lähetykseen myös kappale "letit-
tyä hopeavitjaa", jota museossa kuitenkin
ei ole löydetty (v. 1905).



2274.

Normarkku.

(Poomarkku)

Soikea vaskinen kupurasolki tunnettua
karjalaista muotoa, 95 mm. pt., 54,5 l. ja
19 pk, koristeet tavallista selvemmat. Seppä
Juhana Nymanin löytämä 25 v. tätä ennen
Katavakorven koskesta Normarkun pitäjän Poo-
markun kylässä. Normarkun tehtaan kirjanpi-
täjän Mäkelän lahjoittama S.M.Y:lle 18/XI