

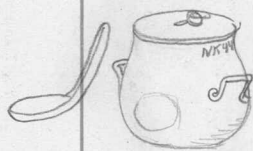
4512.
Pielavesi.

sellinen Taavetti Lipponen noin 2 kort-
telin syvyydestä uutisojaa kaivaessa
Joutsenniemen kylän Wälimäen talon van-
haan saviseen niittymaahan.

4513.

Kollektion fornsaker samlade af
K. A. Pettersson, Lemu, och inköpta till
Statens Historiska Museum. Pris 28:
Fmk.

Wehmaa



1. Soldat kastrull af koppar, (se fig)
16,5 cm hög, 18 cm bred. Rund, med
tvänne plana ytor på sidonen, tvänne
öron för rämmar, lock med järn ring.
Ofvanom ena örat grafveradt *44K*
Enl. uppgift skulle den tillhört un-
der svenska tiden soldaten Erik Kuure
från Tanila by i Wehmo socken.

2. Trä sked hör till ofvannämnda soldat
kastrull. Skeden är märkt *44K*

3. Bajonett.

4. Spänne, slät messingplåt, från ett
soldat bälte med tillhörande. -

5. Fäste för bajonett.

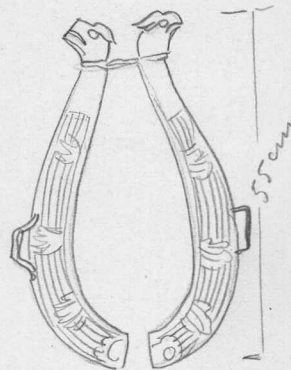
Nº 3.4 o. 5 hittades tillsammans under
en sten 150 famnar norrom Kirkkomäki

4513.

gård i Wehmosocken, af stenarbetarn
Johan Lindroos från Winkkiläby i Weh-
mosocken.

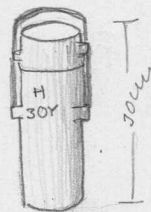
Lemu

6. 1 par Rankor, reflade, 3 akantus blad
gripa öfver reflorna, rämhållet omgifvet
af blad, avslutas upptill af tvänne
griphufvud . Den ursprungliga färgen
för själfva rankan har varit ljus-
blå med röda blad, senare har ran-
korna målats röda och bladen svarta.
Köpta af Heikki Kuusela i Wastila by
af Lemu socken.

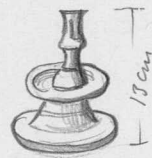


Vehmaa

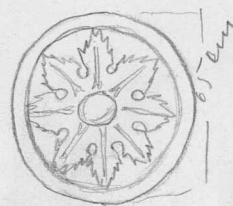
7. Kruthorn af trä i form af en cylin-
der m. lock, svarfvad, på lock och
cylindern tvänne öron med hål för
snöre. På cylindern som är mörk röd
brun, med ljusbrun oljefärg. märket
^H
30Y . höjd = 30 cm br. = 9,5 cm.



8. Ljustake af messing. Foten massiv och
tung, m. svarfvade profiler och linjer,
på öfre delen af foten en utskjutande
manschett lik skifva. Ljuspipen är med
en skrufförenad, har tvänne springor
(God rätt) Köpt från Pääkylä, Ännysby
i Wehmo.



9. Beslag, antagligen från seldon, cirkel-
form, i mitten en rundplåt från hvil-
ken akantusblad utgå radielt. På under-
sidan 4 stift som fasthållit det.
Messing eller brons, antagligen fr.
1800- talet. Diameter 6,5 cm. Funnen i



4513.
Lemu.

jorden på Ylistalo-gårds gårdsplan,
Mattila by, Lemu socken.

10. Beslag, messing, antagligen från sel-
don. Ring, omgifven af ett pärlband,
uppburen af en stängel, omsluten af
tvänne slingor, sammanbundna och slu-
ta med volutor. På sidan om slin-
gorna stämplar slutande med tvänne
akantusblad antagl. från början af
1800- talet, h = 5,5 cm. Funnet af
A Leppänen, Karjamaa, vid plöjning
af en åker hörande till Karjamaa
torp under Nynäs gård, Lemu socken.



4514.
Vihti.

Kourutaltta hyvin matalalla kourulla
ja varreltaan vähän vino. Pit. 109,
lev. $44 \frac{1}{2}$ ja paks. 30 mm. Keväällä
1901 löytänyt eräs ukko, nimeltä Nord-
fors (?), Olkkalan kartanon maalla o-
levan Seppälän torpan pellosta. SMY:lle
lahjoitti sen kivityömies Israel Sten-
roos 13/3 1905. Verif.

4515.
Hollola.

Uudenaikuisen miekan kahva ynnä 18
sent. pituinen pätkä säilästä. Kahva
on paikottain lehtikoristeinen; nuppi
on irtonainen. Museoon myynyt 11/4
1905 työmies Viktor Ahonen; alkuaan
ollut Okeroisten kylän "Nikulassa" Verif.