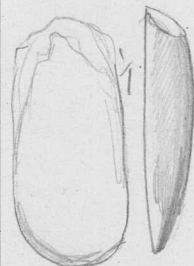


4539.
Wironlahti.

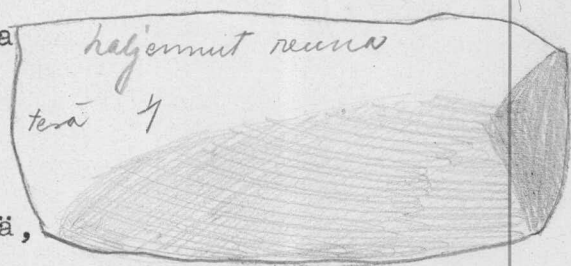
Kiviajan löytö, jonka K. A. Lindström
40:stä markasta möi Hist. museoon 4/5
1905. Verif. - (=kysymyslehti).

Löytöpaikka: "Pitkä pelto ja tien toi-
sella puolella Juho Heikkilän Ahopellos-
sa oleva hiekkakuoppa" Heikkilän kylän
Juho Heikkilän talon maalla. Löytäjät:
talolliset Jaakko ja Eerik Eerikinpoika
Heikkilä sekä K. A. Lindström. Löytö-
paikkojen välimatka on noin 10 metr.
toisistaan.

1. Kirves, yksipuolisella terällä ("Poikki-
kirves"). Pit. 161, lev. 72 ja paks.
40 mm.



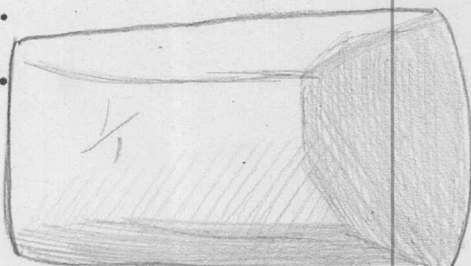
2. Tasataltta, jolta puuttuu toinen pois-
lohennut syrjä koko pituudeltaan. Pit.
76, lev. 33 ja paks. 24 mm.



3. Tasataltta, eheä,
mutta terä tylsä.
Pit. 76, lev. 51
ja paks. 19 mm.



4. Tasataltta, vihertä-
vää kiveä. Molempien
pintain rajaviivat
suorat ja teräväkul-
maisat. Pit. 62, lev.
34 $\frac{1}{2}$ ja paks. 18 mm.



4539.

Wironlahti

5. Tasataltta, josta lius-
koja on lohjennut.

Harmaata kiveä. Pit.

105, lev. 46 ja

paks. 19 mm.

6. Kirves, ruskeata hiek-
kakiveä. Toinen laita

kaareva ja huonosti

hiottu. Pit. 98, lev.

68 ja paks. 28 mm.

7. Tasataltan teräkatkelma

harmaanvihreätä kiveä.

Pit. $44 \frac{1}{2}$, lev. $47 \frac{1}{2}$

ja paks. 20 mm.

8. Kourutaltoa vaalean-

vihreätä kiveä. Pit.

47, lev. 33 ja paks.

12 mm.

9. Kourutaltoa, jonka

varsipää on kirveen

(tuuran) teräksi hiot-

tu. Pit. 112, lev.

36 ja paks. $22 \frac{1}{2}$ mm.

10. Kourutaltoa, jonka kou-

ru hyvin matala. Kaa-

puttamisella molemmilta

laidoilta vahingoittunut.

Pit. 83, lev. $31 \frac{1}{2}$ ja

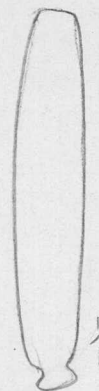
paks. 18 mm.

4539.

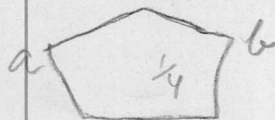
Wironlahti.

11. Keihäänterän (?)
katkelma, mutta
viisto. Ukonkiveä
(?). 2:ssa kappaleessa. Pit. 93, lev.
29 ja paks. 12 mm.

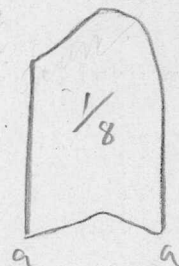
12. Kivipuikko, ympyräinen ja tuntematonta
tarkoitusta varten (onkisiiman paino?).
Toisessa päässä on lovi, toinen pää
katkennut. Pit. 52 mm.



13. Kivilaaka, tasapaksuinen
ja sitkeä. Yksi kulma
hiottu; molemmat lappiot hiottu, mut-
ta epätietoista, onko se kiviajalla
tapahtunut. Pit. a-b 98, paksuus 9
mm.



14. Tahkokivi, jolla on yksi
vähän hiottu pinta. Leve-
ys toisessa päässä a-a
203 mm.



15. Kolmattakymmentä kivipalasta, niinkuin
limsiölastu ja y. m. kiveä.

16. Joukko enimmäkseen koristettuja savi-
astianpalasia.

4540.

Helsingin pit.

- Vasarakirves, jonka pinta on rosainen.
Pit. 213, lev. 72 ja paks. 48 mm.