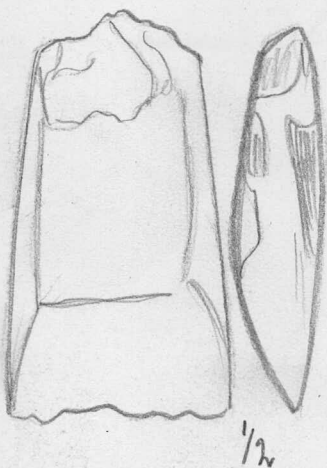


4711.

Kykslätt



3. Tväryxa af plagiaklas porfyr med fyrkantig genomskärning, äggen bredare än den öfre ändan, bägge ändorna skadade, yxans nuvarande längd 10,45cm, bredd 6,2 cm, yxans största tjocklek 2,4 cm.

Nris 2 och 3 hittades i maj 1906 af J. Öfverberg på ängen Lökpärs (Lökpärs?) å ingenjör U. Donner tillhöriga Kauhala gårds (Gryms hemmans) mark cirka 1 1/2 km N W om Låjärvi sjö i Kyrkslätt socken, yxan hittades under höfrösåning på ett ny upptaget ställe, fragmentet i ett dike.

Från samma ställe har Öfverberg år 1904 till Museet hämtat en stenyxa, se kat. 4462.

Hålmejseln kat. 4598 synes hafva blivit hittad i närheten af nr 1.

4712.

Helsingfors.

Inköpt af agenten J. Kronqvist

20 juli 1907, 2:50 p.

1. Lås af järn, nytt, utan nyckel och framsida.
2. Lås af järn, nytt, utan nyckel och framsida. En del af låset är af mässing.
3. Lås af järn, nytt, utan nyckel, förrostadt.